



MINISTERIO DE TRABAJO, COMERCIO E INDUSTRIA

Dirección general de Estadística

BOLETÍN

DE LA

Estadística Municipal de Cuenca

MES DE JULIO DE 1924



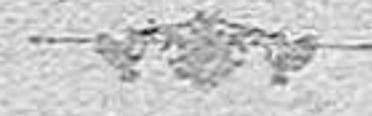
CUENCA

IMP. VDA. DE C. LEÓN



MINISTERIO DE TRABAJO, COMERCIO E INDUSTRIA

Dirección general de Estadística



BOLETÍN

DE LA

Estadística Municipal de Cuenca



MES DE JULIO DE 1934



CUENCA

IMP. ADT. DE C. LEON



# Boletín de la Estadística Municipal DE CUENCA

AÑO 1924

MES DE JULIO

## ESTADÍSTICA de movimiento natural de la población

POBLACIÓN CALCULADA . . . . . 13.170

	Capital			Capital			Capital	
	Nacidos	Fallecidos		Nacidos	Fallecidos			
Cifras absolutas de hechos.	Nacimientos.	49	Nacidos.	Varones.	23	Fallecidos.	Varones.	17
	Defunciones.	28		Hembras.	26		Hembras.	11
	Matrimonios.	8		Total.	49		Total.	28
	Abortos.	»		Legítimos.	42		Menores de un año.	11
Per 1000 habitantes.	Natalidad.	3.72	Abortos.	Illegítimos.	4	En establecimientos benéficos.	Menores de 5 años.	14
	Mortalidad.	2.13		Expósitos.	3		De 5 y más años.	14
	Nupcialidad.	0.60		Total.	49		Total.	28
	Mortinatalidad.	0.00		Nacidos muertos.	»		En establecimientos penitenciarios.	2
			Muertos al nacer.	»		De 5 y más años	3	
			Muertos (antes de las 24 horas.	»		Total.	5	
			Total.	»				

### NACIMIENTOS

ALUMBRAMIENTOS	NACIDOS VIVOS										NACIDOS MUERTOS, MUERTOS AL NACER O ANTES DE LAS 24 PRIMERAS HORAS DE VIDA									
	Sencillos.	Dobles.	Triples o más.	Legítimos		Illegítimos		Expósitos		TOTAL		Legítimos	Illegítimos	Expósitos	TOTAL		Total general			
				Var.	Hem.	Var.	Hem.	Var.	Hem.	Var.	Hem.				Var.	Hem.		Var.	Hem.	
47	1	»	»	19	23	3	1	1	2	23	26	49	»	»	»	»	»	»		

### MATRIMONIOS

Total de matrimonios	Soltero y soltera.	Viudo y viuda.	CONTRAYENTES VARONES DE EDAD DE							CONTRAYENTES HEMBRAS DE EDAD DE							MATRIMONIOS ENTRE		Número de hijos legítimos.			
			Menores de 20 años.	20 a 25.	26 a 30.	31 a 35.	36 a 40.	41 a 50.	51 a 60.	Más de 60 años.	No consta.	Menores de 20 años.	20 a 25.	26 a 30.	31 a 35.	36 a 40.	41 a 50.	51 a 60.		Más de 60 años.	No consta.	Tío y sobrina o sobrino y tía.
8	6	2	1	3	2	2	»	»	»	4	2	»	2	»	»	»	»	»	»	»	»	»

### DEFUNCIONES

TOTAL DE DEFUNTOSES.	VARONES				HEMBRAS				FALLECIDOS menores de 5 años				FALLECIDOS EN ESTABLECIMIENTOS BENÉFICOS								
	Solteros		Casadas.		Viudas.		No consta.		Legítimos		Illegítimos		En Hospitales y Casas de Salud				En otros Establecimientos benéficos				
	Menores de 5 años en adelante		De 5 años en adelante		Menores de 5 años en adelante		De 5 años en adelante		Menores de 5 años en adelante		De 5 años en adelante		Menores de 5 años en adelante		De 5 años en adelante						
	V.	H.	V.	H.	V.	H.	V.	H.	V.	H.	V.	H.	V.	H.	V.	H.	V.	H.			
28	17	11	11	6	»	»	9	1	1	»	»	7	7	»	»	2	1	»	2	»	»



Defunciones clasificadas por la profesión y la edad de los fallecidos

EDADES

PROFESIONES	Menores de 10 años		De 10 a 14 años		De 15 a 19 años		De 20 a 29 años		De 30 a 39 años		De 40 a 49 años		De 50 a 59 años		De 60 y de más		No consta		TOTAL		
	Varones	Hembras	Varones	Hembras	Varones	Hembras	Varones	Hembras	Varones	Hembras	Varones	Hembras	Varones	Hembras	Varones	Hembras	Varones	Hembras	Varones	Hembras	
I Explotación del suelo. . . . .					1		2		1			1								5	
II Extracción de materias minerales. . . . .																				2	
III Industria. . . . .							2														
IV Transportes. . . . .																					
V Comercio. . . . .																					
VI Fuerza pública. . . . .																					
VII Administración pública. . . . .																					
VIII Profesiones liberales. . . . .													2							2	
IX Personas que viven principalmente de sus rentas. . . . .																					
X Trabajo doméstico. . . . .				1								1			1					4	
XI Designaciones generales sin indicación de una profesión determinada. . . . .																					
XII Improductivos. Profesión desconocida. . . . .	8	7																		8	7
<b>TOTALES. . . . .</b>	<b>8</b>	<b>7</b>	<b>1</b>	<b>1</b>	<b>4</b>	<b>1</b>	<b>1</b>	<b>1</b>	<b>1</b>	<b>1</b>	<b>3</b>	<b>1</b>	<b>1</b>	<b>17</b>	<b>11</b>						

SUICIDIOS

Una hembra, soltera, 23 años de edad; sabía leer y escribir; profesión: sus labores; causa: disgusto de la vida; medio empleado: precipitándose de altura.

Defunciones, por Distritos municipales, registradas en el mes de junio y coeficientes de mortalidad por infecto-contagiosas y en general, sobre la base de población del Censo de 1920

DISTRITOS MUNICIPALES en que está dividida la capital	CENSO DE POBLACIÓN DE 1920			TOTAL DE FALLECIDOS				COEFICIENTE DE MORTALIDAD POR 1.000 HABITANTES			
	POBLACIÓN DE HECHO			POR INFECTO-CONTAGIOSA		EN GENERAL		POR INFECTO-CONTAGIOSA		EN GENERAL	
	Var	Hem	Total	Var	Hem.	Var.	Hem.	Var.	Hem.	Var.	Hem.
Ayuntamiento. . . . .	1.131	1.506	2.437			6	1			5,30	0,77
Instituto. . . . .	1.381	1.546	2.927	2		3	4	1,45	0,65	2,24	2,59
Hospital. . . . .	1.491	1.747	3.238	1		3	4	0,67	0,57	2,01	2,29
Diputación. . . . .	1.988	2.226	4.214	1		5	2	0,50		2,51	0,90
<b>Totales. . . . .</b>	<b>5.991</b>	<b>6.825</b>	<b>12.816</b>	<b>4</b>	<b>2</b>	<b>17</b>	<b>11</b>	<b>0,67</b>	<b>0,29</b>	<b>2,84</b>	<b>1,61</b>

ESTACION DE CUENCA

Temperatura a la sombra	Temperatura a la sombra		Temperatura a la sombra		Presión atmosférica a 0 metros	
	MEDIA	AMINIMA	AMAXIMA	MEDIA	AMINIMA	AMAXIMA
	21,2	17,4	25,2	682,0	677,0	688,0

Natalidad, nupcialidad y mortalidad de este mes comparada con la de igual mes del año anterior

NÚMERO DE NACIMIENTOS				NÚMERO DE MATRIMONIOS				NÚMERO DE DEFUNCIONES			
Mes julio		DIFERENCIAS		Mes junio		DIFERENCIAS		Mes julio		DIFERENCIAS	
De 1923	De 1924	Absoluta	Relativa por 1.000 habitantes	De 1923	De 1924	Absoluta	Relativa por 1.000 habitantes	De 1923	De 1924	Absoluta	Relativa por 1.000 habitantes
28	49	+21	+1,62	13	8	5	0,38	35	28	-7	-0,55

### OBSERVACIONES METEOROLÓGICAS

Días	Presión atmosférica media a 0 grados.	Temperatura a la sombra			Humedad relativa media en centésima	VIENTO			Lluvia o nieve en milímetros	OBSERVACIONES Especiales
		Máxima	Minima	Media		DIRECCION		Recorrido en kilómetros		
						8 horas	18 horas			
1	685,2	31,0	14,2	22,6	40	NE	SO	87,4		
2	682,6	30,0	11,4	20,7	36	NE	O	192,6		
3	682,5	32,2	11,2	21,7	41	NE	S	51,8		
4	680,4	30,4	13,0	21,7	40	SO	S	213,5		
5	683,1	29,8	10,2	20,0	39	E	S	104,6	inape.	
6	683,5	32,0	12,6	22,3	46	SE	S	91,5		
7	684,0	32,2	10,0	21,1	40	SE	S	221,4		
8	685,3	34,0	11,6	22,8	33	NE	SE	84,8		
9	684,8	31,0	12,8	21,9	37	E	N	196,7		
10	684,7	33,0	8,0	20,5	43	E	E	105,2		
11	685,0	31,4	11,4	21,4	26	NE	S	47,9		
12	684,6	33,4	11,2	22,3	43	N	NE	76,8		
13	685,3	34,2	11,4	22,8	38	NO	S	105,4		
14	687,8	35,0	13,4	24,2	38	NE	O	117,2		
15	685,1	35,2	14,0	24,6	34	NE	S	251,6		
16	682,9	33,0	14,2	23,6	35	NE	S	146,8		
17	682,8	31,0	13,0	22,0	38	NE	O	152,3		
18	683,0	31,4	14,2	22,8	41	E	SO	98,5		
19	682,2	31,2	16,0	23,6	36	E	O	271,4		
20	681,4	30,0	16,2	23,1	42	E	O	246,2		
21	680,2	27,4	11,0	19,2	45	NE	SE	189,6		
22	681,8	23,4	9,4	16,4	39	NE	NO	239,8		
23	684,7	27,4	7,4	17,4	36	NE	SO	85,5		
24	685,9	29,0	11,0	20,0	51	NE	NO	264,4		
25	686,3	31,0	11,4	21,2	35	NE	NO	312,2		
26	684,2	31,6	11,4	21,5	44	S	NO	289,3		
27	683,7	31,0	12,0	21,5	39	NE	NO	105,0		
28	681,5	30,0	15,0	22,5	37	NE	N	118,9		
29	680,2	23,0	12,0	17,5	32	O	SO	384,6		
30	681,0	26,2	8,0	17,1	44	O	O	351,8	inape.	
31	683,0	32,0	9,0	20,5	36	NE	SE	107,2		

ESTACION DE CUENCA

Latitud geográfica 40° 4' 39"  
 Longitud al E. de Madrid 1° 33' 7"  
 Altitud en metros 935,76

Presión atmosférica a 0 grados			Temperatura a la sombra			Humedad relativa media.	VIENTOS		Lluvia o nieve Total en milímetros
MAXIMA	MÍNIMA	MEDIA	MÁXIMA	MÍNIMA	MEDIA		Recorrido total en kilómetros.	Velocidad media.	
689,2	677,9	683,0	35,2	7,4	21,3	39	5319,9	171,6	00,0

**BROMATOLOGIA**

**Servicios prestados en el matadero.**

CARNES	Vacas	Terneras	Lanar.	Cerda	Cabrio.
Reses sacrificadas en el Matadero.	1	52	2905		

**HIGIENE**

**Análisis de las aguas potables**

No se puede llevar a cabo el análisis de las aguas por no tener aparatos por el momento el Laboratorio municipal.

**ANALISIS DE SUSTANCIAS ALIMENTICIAS**

muestras de vino buenas; alteradas; adulteradas peligrosas y no peligrosas

**Inspección veterinaria en los mataderos**

*Reses reconocidas y sacrificadas.*

Bovinas 53; Lanares 2905; de cerda; cabrias	»
Reses lanares reconocidas e inutilizadas por asfixia.	»
Por tuberculosis.	»
Por derrame biliar.	»

**Carnes y vísceras inutilizadas**

	Número	
Niñatos	»	
Pulmones.	8	id.
Hígados	10	id.
Carne.	»	Kilos

**Inutilización en los mercados, tiendas, etc.**

	Número	
Aves.	»	
Embutidos.	»	Kilos
Carne.	»	Id.
Tocino.	»	Id.
Pescados.	»	Id.
Bacalao.	»	Id.
Leche.	»	Litros
Frutas.	»	Kilos

**DESINFECCION**

Total de desinfecciones practicadas.	1
Ropas de todas clases esterilizadas.	1
Desinfecciones practicadas a petición de las Autoridades facultativas o debidas a la iniciativa del Laboratorio.	»
Idem id. a petición de los particulares.	»

**VACUNACIONES DE VIRUELA**

Practicadas por Casas de Socorro, vacunación.	»
Idem id. id. revacunación	»

**Estadística de precios de los principales artículos de consumo.**

	Máximo		Mínimo	
	Ptas	Cts.	Ptas	Cts.
Pan común de trigo, kilogramo.	0,53		0,50	
Carne de ganado vacuno, id.	4,50		4,00	
Idem de id. lanar, id.	3,50		3,50	
Idem de id. de cerda (fresca), id				
Tocino.	4,00		3,50	
Bacalao.	2,50		2,00	
Sardina salada.	1,90		1,80	
Pescá fresca ordinaria.	2,10		2,00	
Arroz.	0,90		0,80	
Garbanzos.	2,00		1,20	
Patatas.	0,45		0,40	
Judías.	1,40		1,20	
Lentejas.	1,20		1,10	
Huevos, docena.	2,50		2,40	
Azúcar, kilogramo.	1,90		1,85	
Café, id.	7,00		6,00	
Vino común, litro.	0,35		0,30	
Aceite común, id.	2,50		2,20	
Leche, id.	0,75		0,70	
Leña, 100 kilogs.	7,00		4,00	
Combustibles.				
Carbón vegetal, kg.	0,18		0,18	
Idem mineral, id.				
Cok, id.				
Paja, 100 kilogs.	8,00		7,00	
Petróleo, litro.	1,70		1,60	
Fluido eléctrico (5 bujías al mes).	2,15		2,15	
Alquiler anual de las viviendas.				
Para la clase obrera	200,00		100,00	
Para la clase media	300,00		200,00	

**Estadística de precios de jornales.**

CLASES	Máximo		Mínimo	
	Ptas	Cts.	Ptas	Cts.
<b>Hombres</b>				
Obreros fabriles e industriales.				
Herreros.	7,00		6,00	
Albañiles.	6,00		5,00	
Carpinteros.	5,00		4,50	
Obreros de oficios diversos				
Canteros.	7,00		6,00	
Pintores.	5,00		4,00	
Zapateros.	5,00		4,00	
Sastres.	5,00		4,00	
Otras clases.	7,00		6,00	
Jornaleros agrícolas (braceros).	7,00		6,00	
<b>Mujeres</b>				
Obreras de oficios diversos				
Sastras.	2,50		2,00	
Costureras y modistas				
Otras clases.				
Jornaleras agrícolas.				
<b>Niños</b>				
Obreros de oficios diversos.				
Herreros.				
Albañiles.				
Carpinteros.				
Canteros.				
Pintores.				
Zapateros.				
Sastres.				
Costureras y modistas				
Otras clases.				
Jornaleros agrícolas (braceros).	4,00		3,00	

CASAS DE SOCORRO

Asistencia domiciliaria

Número de Distritos para el servicio médico en que se halla dividida la ciudad. . . . . 4  
 Idem de Casas de Socorro. . . . . 1

Servicios prestados durante el mes.

Enfermos asistidos a domicilio. . . . . 20  
 Idem en consulta general. . . . . 130  
 Accidentes socorridos. . . . . 25  
 Partos asistidos. . . . . 1  
 Vacunaciones. . . . . 1  
 Revacunaciones. . . . . 1  
 Reconocimientos de enajenados. . . . . 1  
 Idem de cadáveres. . . . . 1  
 Asistencia a incendios. . . . . 1

Servicios prestados por los Médicos del Distrito

Distritos médicos. . . . . 4  
 Número de familias empadronadas. . . . . 375  
 Enfermos asistidos. . . . . 33  
 Curados. . . . . 32  
 Fallecidos. . . . . 1  
 Altas por varios conceptos. . . . . 41  
 Consultas. . . . . 41

Servicios prestados por los practicantes del distrito

Distritos médicos. . . . .  
 Enfermos asistidos. . . . .  
 Altas por varios conceptos. . . . .

Recetas despachadas

Asistencia domiciliaria. . . . .

CASAS DE MATERNIDAD

SECCION DE TOCOLOGIA

EMBARAZADAS

	ESTADO CIVIL						EDAD					Total
	SOLTERAS		CASADAS		VIUDAS		Menores de 20 años	De 20 a 30 años	De 30 a 40 años	De 40 a 50 años	De 50 años	
	Primi-paras	Multi-paras	Primi-paras	Multi-paras	Primi-paras	Multi-paras						
Existencia del mes anterior. . . . .	1	1	1	1	1	1	2	1	1	1	1	8
Ingresadas. . . . .	1	1	1	1	1	1	2	1	1	1	1	1
<b>TOTAL.</b> . . . .	<b>2</b>	<b>2</b>	<b>2</b>	<b>2</b>	<b>2</b>	<b>2</b>	<b>4</b>	<b>2</b>	<b>2</b>	<b>2</b>	<b>2</b>	<b>4</b>
Salidas. . . . .	1	1	1	1	1	1	2	1	1	1	1	1
Muertas a consecuencia del parto. . . . .	1	1	1	1	1	1	2	1	1	1	1	1
Quedan a fin de mes. . . . .	1	1	1	1	1	1	2	1	1	1	1	1

SECCION DE GINECOLOGIA

Número de enfermas asistidas. . . . . 8

HOSPITAL DE SANTIAGO

ENFERMEDADES	Existencia en 30 de Julio	Entradas.				TOTAL		SALIDAS						Quedan en tratamiento	
		Var.		Hem.		Var.	Hem.	Por curación		Por muerte.		Por otras causas			
		Var.	Hem.	Var.	Hem.			Var.	Hem.	Var.	Hem.	Var.	Hem.		
Médicas.	Infecto-contagiosas. . . . .	1	1	2	1	3	1	1	1	1	1	1	1	1	1
	Otras. . . . .	5	3	8	4	14	12	4	3	1	1	1	1	9	7
Quirúrgicas.	Traumáticas. . . . .	2	2	2	2	4	1	1	1	1	1	1	1	3	1
	Otras. . . . .	1	1	1	1	2	1	1	1	1	1	1	1	3	1

Mortalidad por mil 176.47

VACUNACIONES DE VIRUELA  
 Practicadas por Casas de Socorro. vacunación. . . . .  
 Idem. id. revacunación. . . . .



ASILO U HOSPICIO DE ESTA CAPITAL

MOVIMIENTO DE ACOGIDOS

MOVIMIENTO DE ENFERMERIA

	AN- CIANOS	AN- CIANAS	ADUL- TOS	ADUL- TAS	NIÑOS	NIÑAS	TOTAL		AN- CIANOS	AN- CIANAS	ADUL- TOS	Adul- tas	Ni- ños	Ni- ñas	TOTAL
Num. de acogidos en 1.º de mes.	61	21	147	109	40	31	410	Existencia en 1.º de mes	2	1	1	1	2	2	9
Entrados.	2	1	2	1	"	"	4	Entrados.	4	3	2	3	6	8	26
<i>Suma.</i>	63	22	147	110	40	31	414	<i>Suma.</i>	6	4	3	4	8	10	35
Bajas { Por defunción	"	"	"	"	"	1	1	Curados.	3	2	3	3	4	5	20
{ Por otras causas	2	"	4	"	"	"	6	Muertos.	"	"	"	"	"	1	1
<i>Total.</i>	2	"	4	"	"	1	7	<i>Total.</i>	3	2	3	3	4	6	21
Existencia en fin de mes	61	22	143	110	40	30	407	Existencia en fin de mes	3	2	"	1	4	4	14
								Enfermedades comunes	"	"	"	"	"	"	"
								Id. infecciosas y conta- giosas.	"	"	"	"	"	"	"
								Mortalidad por 1.000 acogidos.	"	"	"	"	"	"	"

CASA PROVINCIAL DE EXPOSITOS

	RECIBIDA	EXPEDIDA	TOTAL	Varones.	Hembras	TOTAL
Existencia en 1.º de mes.				21	27	48
Entrada.				1	2	3
<i>Suma.</i>				22	29	51
Salidas y bajas { Por defunción				"	1	1
{ Por otras causas.				"	1	1
<i>Existencia en fin de mes.</i>				22	27	49
Lactados con nodriza { Internos.				4	3	7
{ Externos.				15	21	36
Lactados con biberón { Internos.				3	3	6
{ Externos.				"	"	"
Fallecidos. { Hasta año.				"	1	1
{ De 1 a 4 años.				"	"	"
Mortalidad por 1 000.				"	"	"

INSTRUCCIÓN PRIMARIA

NÚMERO DE

ESCUELAS	ESCUE- LAS	ALUMNOS MATRCULADOS				Asisten- cia media	Profeso- res	Horas semana- les de estudio		
		En 30 de junio	Altas	Sumas	Bajas					
<i>De niños.</i>										
Nacionales.	Graduadas.	1	122	"	122	4	118	79	4	30
	Unitarias.	2	205	2	207	"	207	99	2	30
De adultos (clases).		"	"	"	"	"	"	"	"	"
Patronato.	2	94	"	94	2	92	80	2	30	
Privadas.	1	48	4	52	"	52	41	1	30	
Nohales (Mixta)	1	9	"	9	2	7	5	1	30	
<i>De niñas.</i>										
Nacionales.	Graduadas.	"	"	"	"	"	"	"	"	"
	Unitarias.	4	196	"	196	2	194	100	4	30
	Párvulos.	2	145	2	147	"	147	96	2	30
Patronato.	2	154	"	154	6	148	99	2	30	
Párvulos.	2	153	4	159	"	159	100	2	30	
Privadas.	1	147	"	147	2	145	90	1	30	
Nohales (mixta)	1	9	"	9	1	8	5	1	30	

Movimiento de Bibliotecas

BIBLIOTECA PROVINCIAL Y DEL INSTITUTO		MOVIMIENTO DE ACIDOS	
Número de lectores			
Volúmenes pedidos			
Teología			
Jurisprudencia			
Ciencias y Artes			
Bellas letras			
Historia			
Enciclopedias y periódicos			

SERVICIO TELEGRAFICO

Los datos son trimestrales

ESTADISTICA POSTAL

CORRESPONDENCIA

CLASIFICACION	RECIBIDA		TOTAL	EXPEDIDA		TOTAL		
	De interior	De exterior		Para el exterior	Para el interior			
Correspondencia ordinaria	Cartas	Fránqueadas	35	17.092	17.127	16.913	35	16.948
		No franqueadas						
	Tarjetas postales	Simples	10	423	433	349	10	359
		Con respuesta pagada						
	Impresos	51	22.314	22.365	25.160	51	25.211	
Correspondencia certificada	Papeles de negocios		34	34	28		28	
	Muestras de comercio		96	96	84		84	
	Envíos que disfrutan franquicia		7.413	7.413	7.150		7.150	
	cartas		778	778	804		804	
Otros objetos		542	542	322		322		

MOVIMIENTO ECONOMICO

Alteraciones y cargas de la propiedad inmueble

Durante el mes de julio se han inscrito en el registro de la propiedad 3 contratos de compra-venta y » de préstamo hipotecario sobre fincas situadas en el término municipal de esta ciudad, resultando los siguientes datos:

	RUSTICAS	URBANAS
Número de las fincas vendidas	3	3
Superficie total de las mismas	2.337,82 m.	2.337,82 m.
Importe total de la venta	pts. 21.000	pts. 21.000
Numero de las fincas hipotecadas		
Superficie total de las mismas	mts. cuadrados	mts. cuadrados
Total cantidad prestada	pts.	pts.
Idem id. garantida	pts.	pts.
Interés medio de los préstamos	id. %	id. %

Inspección de calles

Acometidas a la alcantarilla	15
Blanqueo y pintura de edificios	94
Colocación de sifones	12
Demoliciones	
Desalojos parciales	48
Idem totales	21
Limpieza de pozos negros	19
Relleno de terrenos	4
Reparación de calles	52
Idem de retretes	47
Idem de sumideros	24
<b>Alumbrado público.</b>	
Número de luces	
Alumbrado eléctrico de toda la noche	450
Alumbrado por petróleo de toda la noche	
<b>Vehículos matriculados.</b>	
Existencia en fin de mes anterior	
Automóviles particulares	28
Coches particulares	42



# MOVIMIENTO CARCELARIO

(VARONES)

	En 30 junio	Altas.	Suma.	Bajas.	En 31 julio
Número de reclusos fijos.	10	0	10	8	2
Número de reclusos de tránsito rematados.	0	0	0	0	0
Idem id. a disposición de las Autoridades.	40	15	55	10	45
<b>Total.</b>	<b>50</b>	<b>15</b>	<b>65</b>	<b>18</b>	<b>47</b>

## RECLUSOS FIJOS

CLASIFICACIÓN	Sentenciados a muerte				Arrestos gubernativos				Arrestos municipales				Procesados.				Prisión correccional			
	En	Altas.	Suma.	Bajas.	En	Altas.	Suma.	Bajas.	En	Altas.	Suma.	Bajas.	En	Altas.	Suma.	Bajas.	En	Altas.	Suma.	Bajas.
<b>Por estado civil.</b>																				
Solteros.																				
Casados.																				
Viudos.																				
<b>Total.</b>																				
<b>Por edades.</b>																				
De menos de 9 años a 14.																				
De 15 a 17 años.																				
De 18 a 22 id.																				
De 23 a 30 id.																				
De 31 a 40 id.																				
De 41 a 50 id.																				
De 51 a 60 id.																				
De más de 60 años.																				
<b>Total.</b>																				
<b>Por instrucción elemental.</b>																				
Saben leer																				
Saben leer y escribir.																				
No saben leer.																				
<b>Total.</b>																				
<b>Número de veces que han ingresado en la prisión.</b>																				
Por primera vez.																				
Por segunda id.																				
Por tercera id.																				
Por más de tres veces.																				
<b>Total.</b>																				

NOTA. - No se clasifican en este estado los reclusos de tránsito rematados

## MOVIMIENTO CARCELARIO

(HEMBRAS)

	En 30 junio	Altas	Sumas	Bajas	En 31 julio
Número de reclusas fijas. . . . .	>	>	>	>	>
Número de reclusas de tránsito rematadas. . . . .	>	>	>	>	>
Idem íd. a disposición de las Autoridades. . . . .	6	2	8	2	6
<i>Total</i> . . . . .	6	2	8	2	6

## RECLUSAS FIJAS

CLASIFICACION	Sentenciadas a muerte		Arrestos Gubernativos			Procesadas			Arresto mayor			Prisión correccional				
	En 30 junio	Altas.	Sumas.	Bajas.	En 31 julio	En 30 junio	Altas.	Suma.	Bajas.	En 31 julio	En	Altas.	Suma.	Bajas.	En	
	En 30 junio	Altas.	Sumas.	Bajas.	En 31 julio	En 30 junio	Altas.	Suma.	Bajas.	En 31 julio	En	Altas.	Suma.	Bajas.	En	
<b>Por estado civil.</b>																
Solteras . . . . .						1	1	1		2						
Casadas . . . . .						1	1	1		3						
Viudas . . . . .	1		1		1											
<i>Total</i> . . . . .	1		1		1	2	2	2		5						
<b>Por edades.</b>																
De menos de 9 a 14 ños . . . . .																
De 15 a 17 íd. . . . .																
De 18 a 22 íd. . . . .						1	1	1		3						
De 23 a 30 íd. . . . .										1						
De 31 a 40 íd. . . . .										1						
De 41 a 50 íd. . . . .						1	1	1		1						
De 51 a 60 íd. . . . .																
De más de 60 años. . . . .	1		1		1											
<i>Total</i> . . . . .	1		1		1	2	2	2		5						
<b>Por instrucción elemental.</b>																
Saben leer . . . . .										1						
Saben leer y escribir. . . . .						2	2	2		4						
No saben leer. . . . .	1		1		1											
<i>Total</i> . . . . .	1		1		1	2	2	2		5						
<b>Número de veces que han ingresado en la prisión.</b>																
Por primera vez. . . . .	1		1		1	2	2	2		5						
Por segunda íd. . . . .																
Por tercera íd. . . . .																
Por más de tres veces. . . . .																
<i>Total</i> . . . . .	1		1		1	2	2	2		5						

## SERVICIO DE IDENTIFICACION

Número de los reclusos reseñados antropométricamente. . . . .	>
Idem de los comprobados (1). . . . .	>
Idem de los identificados (2). . . . .	>
Idem de los fotografiados. . . . .	>

- (1) Individuos que han pasado dos o más veces por el Gabinete antropométrico con el mismo nombre.  
 (2) Idem íd. dando nombres distintos.

Cuenca, 5 de agosto de 1925. — *El Jefe provincial interino de Estadística,*  
 Florencio Zanón.

MOVIMIENTO DE RECLUSAS

(HEMBRAS)

	En 30 junio	Alta	Sumas	Reajas	En 31 julio
Número de reclusas fijas	8	2	8	2	8
Número de reclusas de ingreso transitorias	6	2	8	2	6
Item id. a disposición de las Autoridades	8	2	8	2	8
Total	14	4	14	4	14

RECLUSAS Fijas

Clasificación	En 30 junio				En 31 julio				
	Villas	Palmas	Arreos	Arreos	Villas	Palmas	Arreos	Arreos	
Por estado civil	Total								
	De más de 60 años								
	De 51 a 60 años								
	De 41 a 50 años								
	De 31 a 40 años								
	De 21 a 30 años								
	De 16 a 20 años								
	De 11 a 15 años								
	De 6 a 10 años								
	De menos de 6 a 11 años								
Por edades	Total								
	Saben leer								
	Saben leer y escribir								
	No saben leer								
	Total								
	Por instrucción elemental	Total							
		Por primera vez							
		Por segunda vez							
		Por tercera vez							
		Por más de tres veces							
Total									
Número de veces que han ingresado en la prisión		Total							
		Por primera vez							
		Por segunda vez							
		Por tercera vez							
	Por más de tres veces								
	Total								
	Servicio de identificación	Total							
		Saben leer							
		Saben leer y escribir							
		No saben leer							
Total									
Por instrucción elemental		Total							
		Saben leer							
		Saben leer y escribir							
		No saben leer							
		Total							
	Por estado civil	Total							
		Solteras							
		Casadas							
		Viudas							
		Total							

SERVICIO DE IDENTIFICACION

Número de los reclusos reñados antropométricamente.  
 Item de los comparados (1)  
 Item de los identificados (2)  
 Item de los fotografiados

(1) Individuos que han pasado dos o más veces por el gabinete antropométrico con el mismo nombre.  
 (2) Item id. dando nombres distintos.

Guinca, 5 de agosto de 1925. El jefe provincial interno de Prisiones.  
 Lorenzo Xanón