







## Servicios de la Comp. Trasatlántica

### Línea Cantábrico Cuba - México

Diez y seis expediciones anuales saliendo de Bilbao, de Santander, de Gijón y de Coruña para Habana, Veracruz y Tampico.

### Línea Mediterráneo y Costa Firme y Pacífico

Once expediciones anuales saliendo de Barcelona, de Valencia, de Málaga y de Cádiz para Las Palmas o Tenerife, alternando, Puerto Rico, La Guayra, Puerto Cabello (facultativa), Curacao (facultativa), Sabanita (facultativa), Colón, Balboa, Guayaquil, Callao, Mollendo (facultativa), Arica, Iquique (facultativa), Antofagasta (facultativa) y Valparaíso.

### Línea Mediterráneo. Cuba, México y New-Orleans

Catorce expediciones anuales saliendo de Barcelona, de Valencia, de Málaga (facultativa) y de Cádiz para Las Palmas, Tenerife, Santa Cruz Palma (facultativa) Santiago de Cuba (facultativa), Habana, Progreso (facultativa) y Veracruz.

### Línea Mediterráneo a Brasil-Plata

Catorce expediciones anuales saliendo de Barcelona, de Málaga y de Cádiz para Tenerife, Rio Janeiro, Montevideo y Buenos Aires.

### Línea de Filipinas

Tres expediciones anuales saliendo de Bilbao, de Gijón, Coruña, Vigo, Lisboa, (facultativa) Cádiz, Cartagena (facultativa), Valencia, Tarragona (facultativa), Barcelona para Port-Said, Suez, Aden (facultativa), Colombo, Singapur y Manila.

### Línea de Fernando Pó

Doce expediciones anuales saliendo de Barcelona, de Valencia, de Alicante, de Cádiz para Las Palmas, Tenerife, Santa Cruz Palma y Santa Isabel.

### Avisos Importantes.

Rebajas a familias y en pasajes de ida y vuelta.—Precios convencionales por carterías especiales.—Los vapores tienen instalada la telegrafía sin hilos y aparatos para señales submarinas, estando dotados de los más modernos adelantos para la seguridad de los viajeros como para su confort y agrado.—Todos los vapores tienen médicos y capellán.

Las comodidades y trato de que disfruta el pasajero se mantienen a la altura tradicional de la Compañía.

Rebajas en los fletes de exportación.—La Compañía hace rebaja de 30 por 100 en los fletes de determinados artículos, de acuerdo con las vigentes disposiciones para Servicio de Comunicaciones Marítimas.

### Servicios Combinados.

Esta Compañía tiene establecida una red de servicios combinados para los principales puertos, servidos por líneas regulares.

### Servicios Comerciales.

La Sección que para estos tiene establecida la Compañía, se encarga del transporte exhibición en Ultramar de los Muestrarios que le sean entregados a dicho objeto, de la colocación de los artículos, cuya venta, como ensayo, desean hacer los exportadores.

## Compañía Transmediterránea

### Barcelona

Delegación de Cádiz: Isaac Peral núm. 25, bajo

#### SERVICIOS OFICIALES

LINEA CON CANARIAS.—Salida todos los domingos a las 15 horas, para Tenerife y Las Palmas, escalando en Santa Cruz de la Palma, un domingo de cada mes.

LINEA CON AFRICA.—Salida para Larache los días 1, 5, 10, 15, 20 y 25 a las 20 horas.

Salida para Tánger, todos los martes a las 7 horas.

Salida para Tánger-Ceuta, todos los jueves a las 7 horas.

LINEA CON EL MEDITERRANEO.—Dos salidas mensuales para Barcelona sin escalas intermedias.

#### SERVICIOS COMERCIALES

CANTABRICO.—Para Huelva, Vigo, Villagarcía, Coruña, Musel, Santander y Bilbao, el vapor «ANDALUCÍA» Saldrá de Cádiz el 23 de Agosto de 1926.

Admitiendo además carga para los puertos de Gijón, Rivadeo, Avilés, Luarca, Navia, Tapia y San Esteban de Pravia.

Admite pasaje.

MEDITERRANEO.—Para Ceuta, Melilla, Almería, Cartagena, Alicante, Valencia y Barcelona el vapor «TAMBRE».

Saldrá de Cádiz el 21 de Agosto de 1926.

Admite carga y pasajeros.

Admite carga para Palma de Mallorca.

Para informes: Delegado don Manuel de la Oliva Fernández

## Línea Regular de Vapores Ibarra y Compañía

Servicios semanales, admitiendo carga para los puertos siguientes:

Huelva, Vigo, Villagarcía, Coruña, Ferrol, Gijón, Santander, Bilbao y Pasajes

Málaga, Almería, Cartagena, Alicante, Tarragona y Barcelona.

INFORMARA SU CONSIGNATARIO, JUAN J. RAVINA.

Beato Diego de Cádiz. 12.—Cádiz

## Grandes Almacenes de muebles

DE LA

## Vda. de Luis Salvador

SACRAMENTO NUM. 11.—CADIZ

Ventas a plazos y al contado.—Especialidad en tapicerías fabricadas en la casa, a precios sin competencia

## El Noticiero Gaditano

Se vende en el Kiosko de Francisco Pérez, situado en el Muelle, próximo a la Caseta de Arbitrios; en el Centro de Suscripciones de Agustín Villegas, calle San Francisco, y en la Administración de este periódico.

### PRECIOS DE SUSCRIPCIÓN

En Cádiz: 2,50 pesetas al mes.

Fuera de Cádiz: 7,50 al trimestre.

Se admiten esquelas de defunción hasta las seis de la tarde.

Para la publicación de anuncios rigen precios muy económicos.

ANUNCIESE EN ESTE PERIODICO

# EL AGUILA

es la marca de Cerveza de mesa que prefieren los inteligentes

Depósito: Carlos Derqui y C.ª S. en C.

Rafael de la Viesca núm. 10



## Máquinas para Coser y Bordar

las de mejor resultado y las más elegantes

# WERTHEIM

Máquinas especiales de todas clases, para la confección de ropa blanca y de color, sastrería, corsés, etc., y para la fabricación de medias, calcetines y géneros de punto.

Dirección general en España: RAPIDA S. A.

AVIÑO 9 BARCELONA APARTADO, 738

Pídanse catálogos ilustrados que se enviarán gratis

## Una buenamaquinita

En otro lugar de este periódico, publicamos el anuncio de una maquinilla denominada «La Zurcidora Mecánica», que es, sin duda, de gran utilidad. Este aparato, que nosotros recomendamos eficazmente, puede ser manejado por un niño, al cual, de un modo rápido y perfecto, le es fácil dejar zurcido o remendado cualquier par de medias o ropa, aunque estén en mal estado. Nadie puede desconocer la utilidad que este aparato presta en cualquier casa de familia o en la habitación de un hombre soltero; basta con hacer funcionar la maquinilla por breves momentos y, lo que parecía de arreglo imposible, se transforma en un zurcido perfecto. «La Zurcidora Mecánica», que se ha abierto rápidamente paso en todos los mercados, puede considerarse de necesidad absoluta en toda casa de familia, por ser un auxiliar inestimable de la mujer cuidadosa y económica.

La Sociedad Patent Weaver, Aribau, 226, Barcelona, remite «La Zurcidora Mecánica», libre de gastos, por el módico precio de diez pesetas.

Pensad bien en las ventajas que este aparato os puede proporcionar, y al escribir a la Casa, mencionad EL NOTICIERO GADITANO.

## Oferta ventajosa

(De El Noticiero Gaditano) 125 novelas interesantísimas POR 215 PESETAS

Pagaderas en 1º plazos mensuales

NOVELAS de autores tan eminentes como Bereda, Menéndez Pelayo, Villaespesa, Linares Rivas, Curro Vargas, Fernández-Flores, Díaz Caneja y otros muchos.

### Boletín de suscripción

Remítase firmado a las oficinas de la Biblioteca Patria, Fuencarral, 138, Madrid.

D. de profesión domicilio en calle provincia de núm. desea adquirir 125 obras de Biblioteca «Patria» por 215 pesetas, pagaderas en 18 plazos mensuales de 11,95 pesetas.

FIRMA.

## Cano Fuentes

PAN CALIENTE A TODAS HORAS Virgili 4 y 6. — Teléfono 164

Suscribase hoy mismo a este periódico

Comparen con la competencia los chocolates, bombones y caramelos

# EUREKA

y se convencerán de su inmejorable calidad

### Novedad

## ¡La zurcidora mecánica!

Con este aparato hasta un niño puede rápidamente y sin igual perfección, ZURCIDOR y REMENDAR medias, calcetines y tejidos de todas clases, sean de seda, algodón, lana o hilo.

No debe fallar en ninguna familia

Su manejo es sencillo, agradable y de efecto sorprendente.

### La Zurcidora Mecánica

o acompañada de las instrucciones precisas para su funcionamiento.

Funciona sola, sin ayuda de máquina auxiliar.

Se remite libre de gastos, previo envío de DIEZ PESETAS por Giro Postal. No hay catálogos.

PATENT MAGIC WEAVER

Aribau, 226.-Barcelona.

## M. CERON

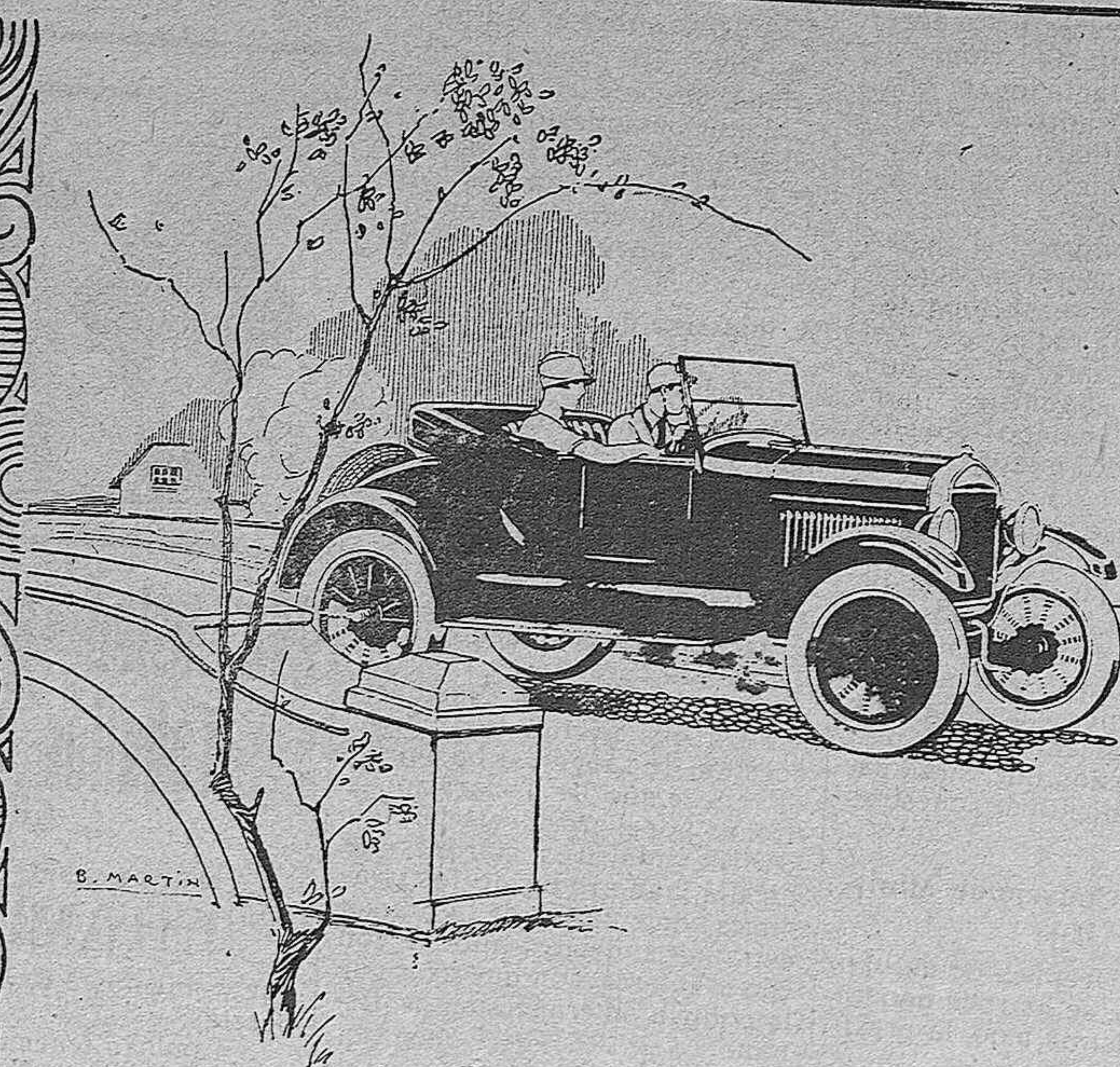
Imprenta, Librería,

Papelería y Utiles

de escritorio

Avenida 15 y Beato Diego de Cádiz núm.

:- Anúnciese en este periódico :-



## ESTÁ RESUELTO

Difícil es—por no decir imposible—reunir en un mismo coche las condiciones de fortaleza, seguridad, elegancia y buen precio. Parece ello problema sin solución; pero está resuelto.

Examinad si no el TORPEDO DOS PLAZAS FORD. Reune todas esas cualidades y además siempre está en disposición de ser usado en carretera con la seguridad de llegar con él a todos sitios, sin que por ello deje de ser en la población, en los paseos de moda, el coche de una irreprochable elegancia.

PESETAS 4.250

Con arranque eléctrico, 4.500

FABRICA BARCELONA

Ford

Ford Motor Company, S. A. E. - BARCELONA