



II CAMPEONATO PROVINCIAL De Mus

Escuela de Mus

I. La elección del compañero

El desarrollo de una partida depende en buena parte de saber anticiparse a los problemas, intuyendo y descubriendo los hechos que sean previsibles. El jugador de mus ha de prever en alguna medida el desarrollo de la partida y las dificultades que puedan surgir para alcanzar su objetivo: Ganar la partida.

También ha de tener en cuenta algunos aspectos antes de comenzar la partida. Uno de éstos, muy importante desde nuestro punto de vista, es la elección del compañero.

Hemos de ser capaces de elegir al mejor compañero al objeto de fijar la mejor estrategia a seguir. Debemos efectuar algunas reflexiones sobre cuáles son nuestros puntos fuertes o débiles como pareja, para potenciar los primeros o disimular los segundos.

Antes de entrar en la aventura que supone una partida de mus, debemos distinguir una partida de competición y otra de divertimento. Aunque se supone que las dos nos deben hacer pasar un buen rato, hay personas que cuando juegan un torneo se ponen especialmente tensas y no desarrollan su verdadero juego, lo cual conduce a la derrota. Para la partida de "divertimiento" o "distracción" vale cualquiera porque lo que se pretende únicamente es disfrutar y divertirse entre amigos. Para la partida de "campeonato", aunque el fin es el mismo, pasar un rato agradable, el resultado que se alcance en la clasificación final pesa, por lo que es necesario conocer muy bien al compañero.

La elección de compañero se parece a la selección adecuada de un colabora-

dor para un equipo de trabajo en la empresa; no basta cualquiera, hace falta esa persona que nos haga trabajar bien y conseguir los resultados apetecidos. Para ir al matrimonio uno elige cuidadosa y detenidamente la persona con la que pretende pasar el resto de su vida. En el mus debería ocurrir lo mismo. Debemos analizar detenidamente quién es la persona con la que mejor nos podemos acoplar en el juego, y de esta forma conseguir unos resultados óptimos. Lo que nos espera, si no logramos esta unión, es la separación en el mejor de los casos, o una "dura vida" en el caso de que luego no podamos desvincularnos de la persona elegida.

La integración y acoplamiento de la pareja son dos aspectos fundamentales que caracterizan y distinguen a una buena pareja de mus. Para Juan Luis Urcola y Pablo Carreño, autores de *El mus y las funciones directivas*, "El proceso integrador debe hacer posibles y compatibles las diversas tendencias y personalidades de cada jugador, buscando los aspectos más comunes. La unidad así lograda no significa destruir las características individuales, sino sincronizarlas y supeditarlas al objetivo común. La cohesión y homogeneidad entre los aspectos personales favorecen mucho la integración, aunque reste algo de riqueza a la pareja".

Cuando las características de ambos jugadores son parecidas y las relaciones existentes son bastante estrechas, la aproximación es espontánea y el acoplamiento en el juego resulta sencillo. Por el contrario, cuando no hay lazos

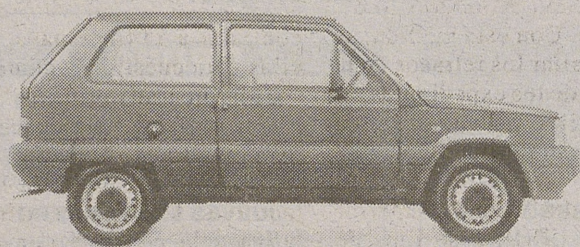
de unión ni elementos comunes que los identifiquen, la cohesión resulta bastante difícil.

Compenetración

En la mayoría de las parejas de mus siempre hay una persona que, por alguna circunstancia, tiene más experiencia o ve las jugadas con mayor claridad; esto no debe servir para monopolizar el juego o llevarlo a un protagonismo excesivo, sino, más bien, para conducir la partida. El jugador experimentado deberá saber serenar al compañero cuando le observe nervioso, pues puede realizar una mala jugada. Deberá saberle motivar y animar cuando tiene una mala racha o ha efectuado una jugada desafortunada. Deberá buscar y hacer más fácil la comunicación para que el compañero se encuentre en todo momento a gusto y dé todo lo que lleva dentro.

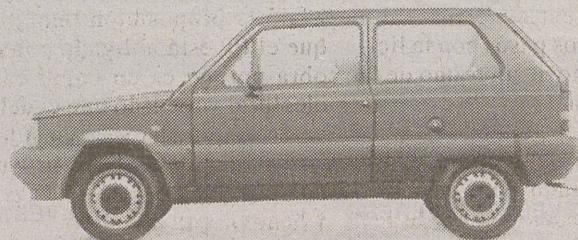
Para concluir, diremos que una buena pareja de mus es aquella en la que la comunicación por parte de sus miembros es perfecta, la información se produce de forma fluida y la compenetración es total. Simplemente con mirarse saben si hay que cortar o no, si tienen que echar a grande o a chica. No tienen necesidad de hacer señas, puesto que saben quién tiene que jugar y cómo.

En definitiva forman un equipo. Un equipo ganador. Un equipo que funciona es lo mejor que puede pasar, lo peor es tener un competidor dentro de casa que estropea las buenas jugadas y te hace vivir dos frentes: tus "enemigos" y tu "amigo" de enfrente.



COLABORA

SEAT



R. YUSTE, S. A.

Carretera de Burgohondo, s/n
(frente a la Plaza de Toros)
Teléfono 22 03 16 · ÁVILA

GRUPO 1

MARTES 3 DE FEBRERO

Mesón Avila E 1-5 Mesón Avila B
Mesón Avila C 5-1 Mesón Avila D
Mesón Avila A 3-5 Mesón Avila F

JUEVES 5 DE FEBRERO

Mesón Avila C 4-5 Mesón Avila A
Mesón Avila E 5-3 Mesón Avila D
Mesón Avila B 5-1 Mesón Avila F

Pts. J G P TF TC

Table with 6 rows and 6 columns showing scores for Grupo 1.

GRUPO 7

MARTES 3 DE FEBRERO

Bar Costa Azul E 5-2 Bar Costa Azul B
Bar Costa Azul C 5-3 Bar Costa Azul D
Bar Costa Azul A 3-5 Bar Costa Azul F

JUEVES 5 DE FEBRERO

Bar Costa Azul C 1-5 Bar Costa Azul A
Bar Costa Azul E 4-5 Bar Costa Azul D
Bar Costa Azul B 5-3 Bar Costa Azul F

Pts. J G P TF TC

Table with 6 rows and 6 columns showing scores for Grupo 7.

GRUPO 13

MARTES 3 DE FEBRERO

Bar Guti E 5-1 Bar Guti B
Bar Guti C 5-2 Bar Guti D
Bar Guti A 5-4 Bar Guti F

JUEVES 5 DE FEBRERO

Bar Guti C 4-5 Bar Guti A
Bar Guti E 3-5 Bar Guti D
Bar Guti B 4-5 Bar Guti F

Pts. J G P TF TC

Table with 6 rows and 6 columns showing scores for Grupo 13.

GRUPO 19

MARTES 3 DE FEBRERO

Bar La Siderria E 2-5 Bar La Siderria B
Bar La Siderria C 5-3 Bar La Siderria D
Bar La Siderria A 5-1 Bar La Siderria F

JUEVES 5 DE FEBRERO

Bar La Siderria C 2-5 Bar La Siderria A
Bar La Siderria E 5-3 Bar La Siderria D
Bar La Siderria B 5-0 Bar La Siderria F

Pts. J G P TF TC

Table with 6 rows and 6 columns showing scores for Grupo 19.

GRUPO 2

MARTES 3 DE FEBRERO

Bar Café con Leche E 5-0 Bar Café con Leche B
Bar Café con Leche C 5-4 Bar Café con Leche D
Bar Café con Leche A 5-1 Bar Café con Leche F

JUEVES 5 DE FEBRERO

Bar Café con Leche C 5-0 Bar Café con Leche A
Bar Café con Leche E 0-5 Bar Café con Leche D
Bar Café con Leche B 1-5 Bar Café con Leche F

Pts. J G P TF TC

Table with 6 rows and 6 columns showing scores for Grupo 2.

GRUPO 8

MARTES 3 DE FEBRERO

Bar Costa Azul K 2-5 Bar Costa Azul H
Bar Costa Azul I 5-0 Bar Costa Azul J
Bar Costa Azul G 5-4 Bar Costa Azul L

JUEVES 5 DE FEBRERO

Bar Costa Azul I 5-3 Bar Costa Azul G
Bar Costa Azul K 3-5 Bar Costa Azul J
Bar Costa Azul H 5-1 Bar Costa Azul L

Pts. J G P TF TC

Table with 6 rows and 6 columns showing scores for Grupo 8.

GRUPO 14

MARTES 3 DE FEBRERO

ICM E 5-3 ICM B
ICM C 5-4 ICM D
ICM A 5-1 ICM F

JUEVES 5 DE FEBRERO

ICM C 4-5 ICM A
ICM E 3-5 ICM D
ICM B 5-1 ICM F

Pts. J G P TF TC

Table with 6 rows and 6 columns showing scores for Grupo 14.

GRUPO 20

MARTES 3 DE FEBRERO

Bar La Sierpe E 5-4 Bar La Sierpe B
Bar La Sierpe C 2-5 Bar La Sierpe D
Bar La Sierpe A 5-3 Bar La Sierpe F

JUEVES 5 DE FEBRERO

Bar La Sierpe C 5-3 Bar La Sierpe A
Bar La Sierpe E 1-5 Bar La Sierpe D
Bar La Sierpe B 1-5 Bar La Sierpe F

Pts. J G P TF TC

Table with 6 rows and 6 columns showing scores for Grupo 20.

GRUPO 3

MARTES 3 DE FEBRERO

Cafetín E 5-1 Cafetín B
Cafetín C 5-0 Cafetín D
Cafetín A 5-2 Cafetín F

JUEVES 5 DE FEBRERO

Cafetín C 3-5 Cafetín A
Cafetín E 2-5 Cafetín D
Cafetín B 3-5 Cafetín F

Pts. J G P TF TC

Table with 6 rows and 6 columns showing scores for Grupo 3.

GRUPO 9

MARTES 3 DE FEBRERO

Mesón El Asador de Avila E 5-2 Mesón El Asador de Avila B
Mesón El Asador de Avila C 3-5 Mesón El Asador de Avila D
Mesón El Asador de Avila A 5-3 Hamburguesería Chaplin A

JUEVES 5 DE FEBRERO

Mesón El Asador de Avila C 3-5 Mesón El Asador de Avila A
Mesón El Asador de Avila E 5-4 Mesón El Asador de Avila D
Mesón El Asador de Avila B 4-5 Hamburguesería Chaplin A

Pts. J G P TF TC

Table with 6 rows and 6 columns showing scores for Grupo 9.

GRUPO 15

MARTES 3 DE FEBRERO

ICM K 4-5 ICM H
ICM I 5-2 ICM J
ICM G 2-5 ICM L

JUEVES 5 DE FEBRERO

ICM I 4-5 ICM G
ICM K 0-5 ICM J
ICM H 3-5 ICM L

Pts. J G P TF TC

Table with 6 rows and 6 columns showing scores for Grupo 15.

GRUPO 21

MARTES 3 DE FEBRERO

Café Bar La Tabernilla E 0-5 Café Bar La Tabernilla B
Café Bar La Tabernilla C 5-2 Café Bar La Tabernilla D
Café Bar La Tabernilla A 3-5 Café Bar La Tabernilla F

JUEVES 5 DE FEBRERO

Café Bar La Tabernilla C 1-5 Café Bar La Tabernilla A
Café Bar La Tabernilla E 0-5 Café Bar La Tabernilla D
Café Bar La Tabernilla B 2-5 Café Bar La Tabernilla F

Pts. J G P TF TC

Table with 6 rows and 6 columns showing scores for Grupo 21.

GRUPO 4

MARTES 3 DE FEBRERO

Bar Rte. Candeleda E 1-5 Bar Rte. Candeleda B
Bar Rte. Candeleda C 5-2 Bar Rte. Candeleda D
Bar Rte. Candeleda A 3-5 Bar Rte. Candeleda F

JUEVES 5 DE FEBRERO

Bar Rte. Candeleda C 1-5 Bar Rte. Candeleda A
Bar Rte. Candeleda E 5-2 Bar Rte. Candeleda D
Bar Rte. Candeleda B 5-1 Bar Rte. Candeleda F

Pts. J G P TF TC

Table with 6 rows and 6 columns showing scores for Grupo 4.

GRUPO 10

MARTES 3 DE FEBRERO

Bar El Negro E 5-0 Bar El Negro B
Bar El Negro C 3-5 Bar El Negro D
Bar El Negro A 5-3 Bar El Negro F

JUEVES 5 DE FEBRERO

Bar El Negro C 5-3 Bar El Negro A
Bar El Negro E 3-5 Bar El Negro D
Bar El Negro B 5-0 Bar El Negro F

Pts. J G P TF TC

Table with 6 rows and 6 columns showing scores for Grupo 10.

GRUPO 16

MARTES 3 DE FEBRERO

Bar Casa Felipe A 1-5 Mesón de La Losa B
Mesón de La Losa C 3-5 Mesón de La Losa D
Mesón de La Losa A 1-5 Cafetería La Cañita A

JUEVES 5 DE FEBRERO

Mesón de La Losa C 5-2 Mesón de La Losa A
Bar Casa Felipe A 2-5 Mesón de La Losa D
Mesón de La Losa B 2-5 Cafetería La Cañita A

Pts. J G P TF TC

Table with 6 rows and 6 columns showing scores for Grupo 16.

GRUPO 22

MARTES 3 DE FEBRERO

Bar Los Conductores E 5-1 Bar Los Conductores B
Bar Los Conductores C 3-5 Bar Los Conductores D
Bar Los Conductores A 4-5 Bar Los Conductores F

JUEVES 5 DE FEBRERO

Bar Los Conductores C 4-5 Bar Los Conductores A
Bar Los Conductores E 5-3 Bar Los Conductores D
Bar Los Conductores B 2-5 Bar Los Conductores F

Pts. J G P TF TC

Table with 6 rows and 6 columns showing scores for Grupo 22.

GRUPO 5

MARTES 3 DE FEBRERO

Casino Abulense E 0-5 Casino Abulense B
Casino Abulense C 3-5 Casino Abulense D
Casino Abulense A 3-5 Casino Abulense F

JUEVES 5 DE FEBRERO

Casino Abulense C 5-4 Casino Abulense A
Casino Abulense E 0-5 Casino Abulense D
Casino Abulense B 5-4 Casino Abulense F

Pts. J G P TF TC

Table with 6 rows and 6 columns showing scores for Grupo 5.

GRUPO 11

MARTES 3 DE FEBRERO

Venta El Soto E 0-5 Venta El Soto B
Venta El Soto C 4-5 Venta El Soto D
Venta El Soto A 5-1 Venta El Soto F

JUEVES 5 DE FEBRERO

Venta El Soto C 5-2 Venta El Soto A
Venta El Soto E 3-5 Venta El Soto D
Venta El Soto B 5-3 Venta El Soto F

Pts. J G P TF TC

Table with 6 rows and 6 columns showing scores for Grupo 11.

GRUPO 17

MARTES 3 DE FEBRERO

Bar La Oficina E 5-4 Bar La Oficina B
Bar La Oficina C 4-5 Bar La Oficina D
Bar La Oficina A 2-5 Bar La Oficina F

JUEVES 5 DE FEBRERO

Bar La Oficina C 3-5 Bar La Oficina A
Bar La Oficina E 1-5 Bar La Oficina D
Bar La Oficina B 5-3 Bar La Oficina F

Pts. J G P TF TC

Table with 6 rows and 6 columns showing scores for Grupo 17.

GRUPO 23

MARTES 3 DE FEBRERO

Bar Montecarlo E 2-5 Bar Montecarlo B
Bar Montecarlo C 1-5 Bar Montecarlo D
Bar Montecarlo A 5-4 Bar Montecarlo F

JUEVES 5 DE FEBRERO

Bar Montecarlo C 3-5 Bar Montecarlo A
Bar Montecarlo E 4-5 Bar Montecarlo D
Bar Montecarlo B 1-5 Bar Montecarlo F

Pts. J G P TF TC

Table with 6 rows and 6 columns showing scores for Grupo 23.

GRUPO 6

MARTES 3 DE FEBRERO

Bar Copacabana E 5-3 Bar Copacabana B
Bar Copacabana C 5-3 Bar Copacabana D
Bar Copacabana A 5-2 Bar Copacabana F

JUEVES 5 DE FEBRERO

Bar Copacabana C 5-4 Bar Copacabana A
Bar Copacabana E 5-3 Bar Copacabana D
Bar Copacabana B 2-5 Bar Copacabana F

Pts. J G P TF TC

Table with 6 rows and 6 columns showing scores for Grupo 6.

GRUPO 12

MARTES 3 DE FEBRERO

Bar Florida E 5-2 Bar Florida B
Bar Florida C 5-2 Bar Florida D
Bar Florida A 5-3 Bar Florida F

JUEVES 5 DE FEBRERO

Bar Florida C 5-2 Bar Florida A
Bar Florida E 5-3 Bar Florida D
Bar Florida B 2-5 Bar Florida F

Pts. J G P TF TC

Table with 6 rows and 6 columns showing scores for Grupo 12.

GRUPO 18

MARTES 3 DE FEBRERO

Bar Rte. La Parrila de Juan E 5-3 Bar Rte. La Parrila de Juan B
Bar Rte. La Parrila de Juan C 5-0 Bar Rte. La Parrila de Juan D
Bar Rte. La Parrila de Juan A 5-4 Bar Rte. La Parrila de Juan F

JUEVES 5 DE FEBRERO

Bar Rte. La Parrila de Juan C 5-4 Bar Rte. La Parrila de Juan A
Bar Rte. La Parrila de Juan E 5-0 Bar Rte. La Parrila de Juan D
Bar Rte. La Parrila de Juan B 2-5 Bar Rte. La Parrila de Juan F

Pts. J G P TF TC

Table with 6 rows and 6 columns showing scores for Grupo 18.

GRUPO 24

MARTES 3 DE FEBRERO

Bar Montecarlo K 1-5 Bar Montecarlo H
Bar Montecarlo I 1-5 Bar Montecarlo J
Bar Montecarlo G 3-5 Bar Montecarlo L

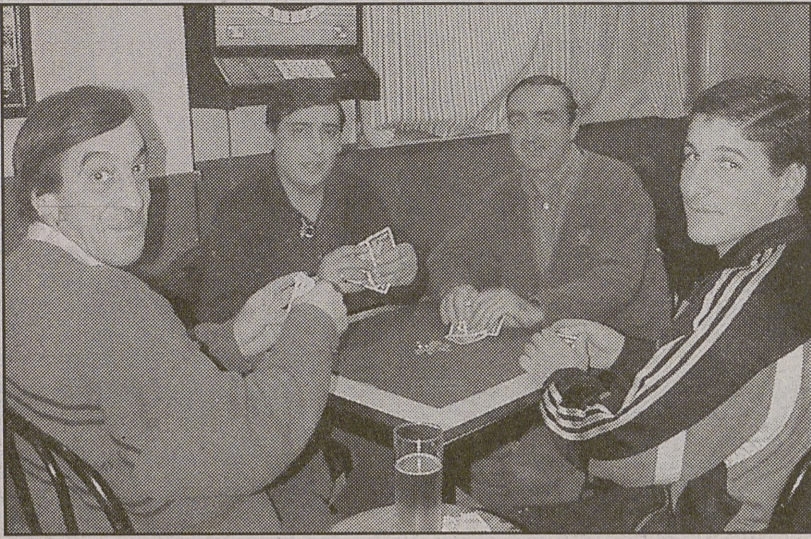
JUEVES 5 DE FEBRERO

Bar Montecarlo I 5-2 Bar Montecarlo G
Bar Montecarlo K 3-5 Bar Montecarlo J
Bar Montecarlo H 5-4 Bar Montecarlo L

Pts. J G P TF TC

Table with 6 rows and 6 columns showing scores for Grupo 24.

Bar Lucero



Cafetería La Ferretería



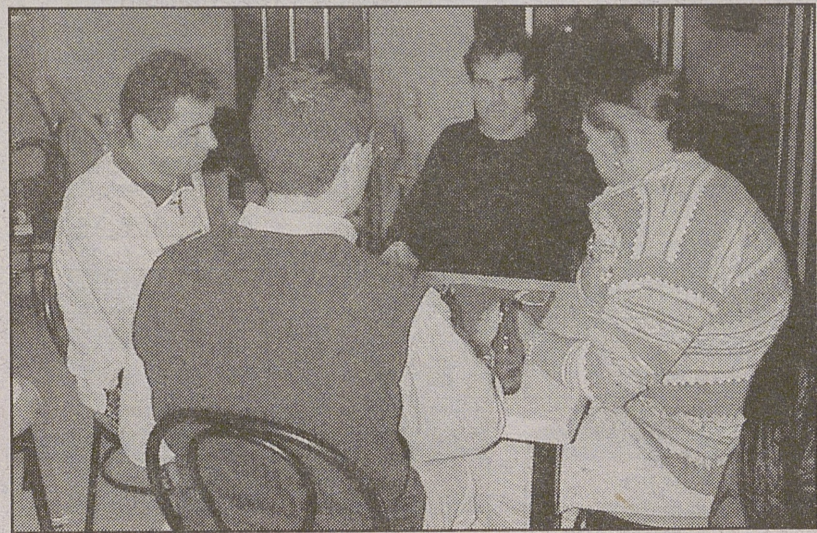
Bar Tic-Tac



Cafetería Bar Sur



Bar MJ28



**SUMINISTROS
PARA
HOSTELERÍA**

*Comercial
Aldea, c. b.*

**LOZA - CRISTAL
CERÁMICA - REGALOS
ARTÍCULOS PARA EL HOGAR
QUÍMICOS - CELULOSA
MOBILIARIO INTERIOR, EXTERIOR
VASOS DE UN SOLO USO**

Avenida Juan Pablo II, 8 • Teléfono 25 51 66 • ÁVILA

Pub Plop



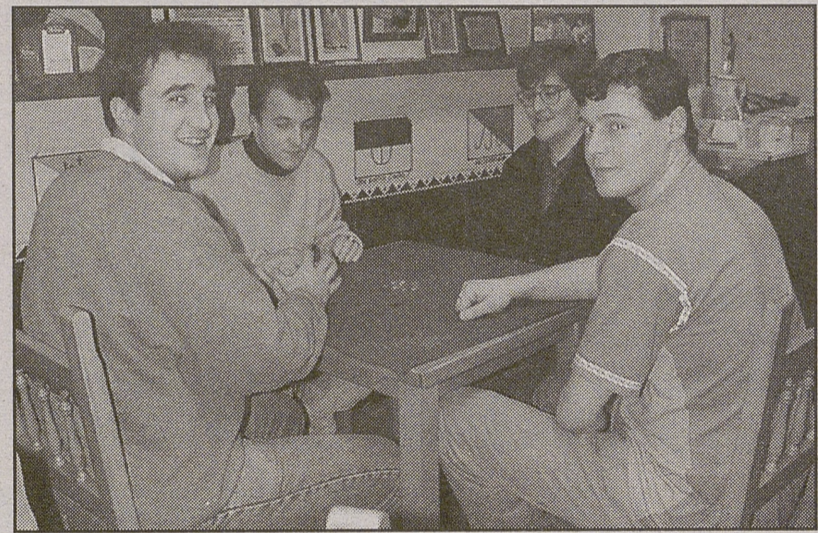
Bar El Coto



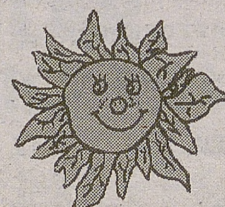
Venta El Soto



Bar La Taurina



CARBURANTES EUROPEOS



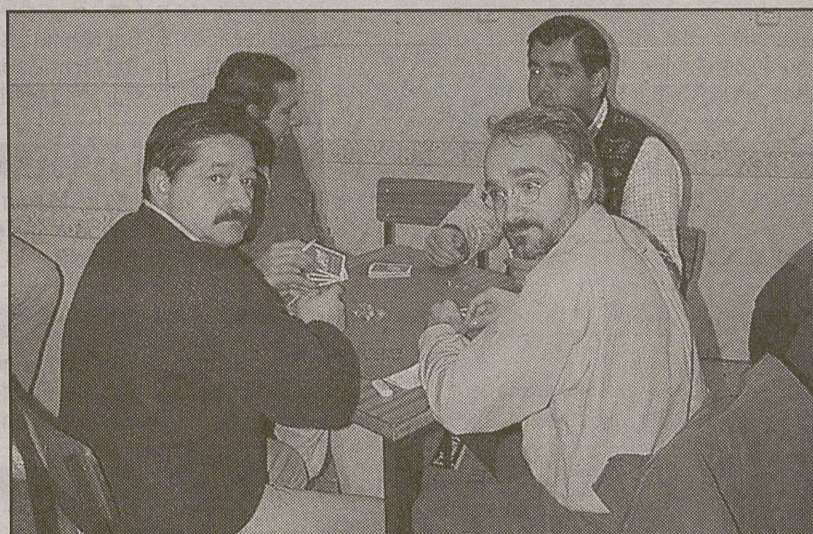
DISTRIBUCIÓN DE GASÓLEOS
A DOMICILIO

TELÉFONO 25 32 30 • ÁVILA

Bar Cuatro Vientos



Bar Cuatro Hermanos



GECA



Bar Avenida de la Juventud



Colaboran



Fortuna TABACALERA, S.A.

MILAR ELECTRONICA AVILA



PARTIDAS A CELEBRAR EL PRÓXIMO MARTES DÍA 10 DE FEBRERO DE 1998

GRUPO 1

Mesón Ávila F - Mesón Ávila C
Mesón Ávila A - Mesón Ávila E
Mesón Ávila D - Mesón Ávila B

GRUPO 2

Bar Café con Leche F - Bar Café con Leche C
Bar Café con Leche A - Bar Café con Leche E
Bar Café con Leche D - Bar Café con Leche B

GRUPO 3

Cafetín F - Cafetín C
Cafetín A - Cafetín E
Cafetín D - Cafetín B

GRUPO 4

Bar Rte. Candeleda F - Bar Rte. Candeleda C
Bar Rte. Candeleda A - Bar Rte. Candeleda E
Bar Rte. Candeleda D - Bar Rte. Candeleda B

GRUPO 5

Casino Abulense F - Casino Abulense C
Casino Abulense A - Casino Abulense E
Casino Abulense D - Casino Abulense B

GRUPO 6

Bar Copacabana F - Bar Copacabana C
Bar Copacabana A - Bar Copacabana E
Bar Copacabana D - Bar Copacabana B

GRUPO 7

Bar Costa Azul F - Bar Costa Azul C
Bar Costa Azul A - Bar Costa Azul E
Bar Costa Azul D - Bar Costa Azul B

GRUPO 8

Bar Costa Azul L - Bar Costa Azul I
Bar Costa Azul G - Bar Costa Azul K
Bar Costa Azul J - Bar Costa Azul H

GRUPO 9

Hamburguesería Chaplin A - Mesón El Asador de Ávila C
Mesón El Asador de Ávila A - Mesón El Asador de Ávila E
Mesón El Asador de Ávila D - Mesón El Asador de Ávila B

GRUPO 10

Bar El Negro F - Bar El Negro C
Bar El Negro A - Bar El Negro E
Bar El Negro D - Bar El Negro B

GRUPO 11

Venta El Soto F - Venta El Soto C
Venta El Soto A - Venta El Soto E
Venta El Soto D - Venta El Soto B

GRUPO 12

Bar Florida F - Bar Florida C
Bar Florida A - Bar Florida E
Bar Florida D - Bar Florida B

GRUPO 13

Bar Guti F - Bar Guti C
Bar Guti A - Bar Guti E
Bar Guti D - Bar Guti B

GRUPO 14

ICM F - ICM C
ICM A - ICM E
ICM D - ICM B

GRUPO 15

ICM L - ICM I
ICM G - ICM K
ICM J - ICM H

GRUPO 16

Cafetería La Cañita A - Mesón de La Losa C
Mesón de La Losa A - Bar Casa Felipe A
Mesón de La Losa D - Mesón de La Losa B

GRUPO 17

Bar La Oficina F - Bar La Oficina C
Bar La Oficina A - Bar La Oficina E
Bar La Oficina D - Bar La Oficina B

GRUPO 18

Bar Rte. La Parrilla de Juan F - Bar Rte. La Parrilla de Juan C
Bar Rte. La Parrilla de Juan A - Bar Rte. La Parrilla de Juan E
Bar Rte. La Parrilla de Juan D - Bar Rte. La Parrilla de Juan B

GRUPO 19

Bar La Sidrería F - Bar La Sidrería C
Bar La Sidrería A - Bar La Sidrería E
Bar La Sidrería D - Bar La Sidrería B

GRUPO 20

Bar La Sierpe F - Bar La Sierpe C
Bar La Sierpe A - Bar La Sierpe E
Bar La Sierpe D - Bar La Sierpe B

GRUPO 21

Café Bar La Tabernilla F - Café Bar La Tabernilla C
Café Bar La Tabernilla A - Café Bar La Tabernilla E
Café Bar La Tabernilla D - Café Bar La Tabernilla B

GRUPO 22

Bar Los Conductores F - Bar Los Conductores C
Bar Los Conductores A - Bar Los Conductores E
Bar Los Conductores D - Bar Los Conductores B

GRUPO 23

Bar Montecarlo F - Bar Montecarlo C
Bar Montecarlo A - Bar Montecarlo E
Bar Montecarlo D - Bar Montecarlo B

GRUPO 24

Bar Montecarlo L - Bar Montecarlo I
Bar Montecarlo G - Bar Montecarlo K
Bar Montecarlo J - Bar Montecarlo H

GRUPO 25

Nazha F - Nazha C
Nazha A - Nazha E
Nazha D - Nazha B

GRUPO 26

Rte. Ocambo F - Rte. Ocambo C
Rte. Ocambo A - Rte. Ocambo E
Rte. Ocambo D - Rte. Ocambo B

GRUPO 27

Prisma F - Prisma C
Prisma A - Prisma E
Prisma D - Prisma B

GRUPO 28

Bar Rte. El Sol F - Bar Rte. El Sol C
Bar Rte. El Sol A - Bar Rte. El Sol E
Bar Rte. El Sol D - Bar Rte. El Sol B

GRUPO 29

Bar Sonsoles F - Bar Sonsoles C
Bar Sonsoles A - Bar Sonsoles E
Bar Sonsoles D - Bar Sonsoles B

GRUPO 30

Café Bar San Vicente F - Café Bar San Vicente C
Café Bar San Vicente A - Café Bar San Vicente E
Café Bar San Vicente D - Café Bar San Vicente B

GRUPO 31

Pub Sugar F - Pub Sugar C
Pub Sugar A - Pub Sugar E
Pub Sugar D - Pub Sugar B

GRUPO 32

Cafetería Bar Sur F - Cafetería Bar Sur C
Cafetería Bar Sur A - Cafetería Bar Sur E
Cafetería Bar Sur D - Cafetería Bar Sur B

GRUPO 33

Café Bar Tic-Tac F - Café Bar Tic-Tac C
Café Bar Tic-Tac A - Café Bar Tic-Tac E
Café Bar Tic-Tac D - Café Bar Tic-Tac B

GRUPO 34

Asoc. Vec. Dupérier A - Bar Avda. de la Juventud C
Bar Avda. de la Juventud A - Café Bar Tic-Tac H
Café Bar Tic-Tac G - Bar Avda. de la Juventud B

GRUPO 35

Bar Casablanca B - Bar Cuatro Hermanos C
Bar Cuatro Hermanos A - Bar Casablanca A
Bar Cuatro Hermanos D - Bar Cuatro Hermanos B

GRUPO 36

Bar La Oficina I - Bar Cuatro Vientos C
Bar Cuatro Vientos A - Bar La Oficina H
Bar La Oficina G - Bar Cuatro Vientos B

GRUPO 37

Rte. El Cocedero B - Pub El Ancla C
Pub El Ancla A - Rte. El Cocedero A
Pub El Ancla D - Pub El Ancla B

GRUPO 38

Bar Centro Com. San Nicolás A - Host. El Emperador B
Host. El Emperador C - Bar El Moro A
Host. El Emperador A - Host. El Emperador D

GRUPO 39

Bar El Alberche A - GECA C
GECA A - Pub Plop A
Bar Rte. Sol G - GECA B

GRUPO 40

El Insti Café Bar C - El Insti Café Bar B
Bar La Sierpe H - El Insti Café Bar A
Bar La Sierpe I - Bar La Sierpe G

GRUPO 41

Bar Cherole B - Bar Heidelberg C
Bar Heidelberg A - Bar Cherole A
Bar Heidelberg D - Bar Heidelberg B

GRUPO 42

Bar El Coto B - Bar La Esquina C
Bar La Esquina A - Bar El Coto A
Bar La Esquina D - Bar La Esquina B

GRUPO 43

Pizarra A - Bar MJ 28 A
Bar La Esmeralda A - Caf. La Ferretería A
Rte. Bar la Toja A - Bar La Esmeralda B

GRUPO 44

Bar La Taurina B - Bar La Taurina C
Bar La Taurina A - Bar La Taurina E
Bar La Taurina D - Bar Las Vacas A

GRUPO 45

Bar 124 A - Bar Lucero C
Bar Lucero A - Pub Cava B
Pub Cava A - Bar Lucero B

GRUPO 46

Bar Esquilas F - Bar Esquilas C
Bar Esquilas A - Bar Esquilas E
Bar Esquilas D - Bar Esquilas B

GRUPO 47

Bar Bombonera F - Bar Bombonera C
Bar Bombonera A - Bar Bombonera E
Bar Bombonera D - Bar Bombonera B

GRUPO 48

Bolera Richard SL A - Bar Yeka C
Bar Yeka A - Bar Yeka E
Bar Yeka D - Bar Yeka B

GRUPO 49

Bar La Esquina A - Bar La Esquina E
Bar La Esquina F - Bar La Esquina G
Bar La Esquina D - Bar La Esquina B
Descansa - Bar La Esquina C

GRUPO 50

Bar La Campana F - Bar La Campana C
Bar La Campana A - Bar La Campana E
Bar La Campana D - Bar La Campana B

GRUPO 51

Bar Rte. Los Arcos F - Bar Rte. Los Arcos C
Bar Rte. Los Arcos A - Bar Rte. Los Arcos E
Bar Rte. Los Arcos D - Bar Rte. Los Arcos B

GRUPO 52

Centro Tercera Edad F - Centro Tercera Edad C
Centro Tercera Edad A - Centro Tercera Edad E
Centro Tercera Edad D - Centro Tercera Edad B

GRUPO 53

Bar La Esperanza F - Bar La Esperanza C
Bar La Esperanza A - Bar La Esperanza E
Bar La Esperanza D - Bar La Esperanza B

GRUPO 54

Hotel Entrepinos F - Hotel Entrepinos C
Hotel Entrepinos A - Hotel Entrepinos E
Hotel Entrepinos D - Hotel Entrepinos B

GRUPO 55

Rte. Magalia F - Rte. Magalia C
Rte. Magalia A - Rte. Magalia E
Rte. Magalia D - Rte. Magalia B

GRUPO 56

Rte. Magalia L - Rte. Magalia I
Rte. Magalia G - Rte. Magalia K
Rte. Magalia J - Rte. Magalia H

GRUPO 57

Rte. Magalia M - Rte. Magalia Q
Rte. Magalia P - Rte. Magalia N
Descansa - Rte. Magalia O

GRUPO 58

Rte. Magalia R - Rte. Magalia V
Rte. Magalia U - Rte. Magalia S
Descansa - Rte. Magalia T

GRUPO 59

Bar Montecarlo II F - Bar Montecarlo II C
Bar Montecarlo II A - Bar Montecarlo II E
Bar Montecarlo II D - Bar Montecarlo II B

GRUPO 60

Bar Hnos. García Acosta B - Mesón Coto C
Mesón Coto A - Bar Hnos. García Acosta A
Mesón Coto D - Mesón Coto B

GRUPO 61

Bar Rte. El Chopo F - Bar Rte. El Chopo C
Bar Rte. El Chopo A - Bar Rte. El Chopo E
Bar Rte. El Chopo D - Bar Rte. El Chopo B

GRUPO 62

Bar La Paloma F - Bar La Paloma C
Bar La Paloma A - Bar La Paloma E
Bar La Paloma D - Bar La Paloma B

GRUPO 63

Bar Los Ángeles F - Bar Los Ángeles C
Bar Los Ángeles A - Bar Los Ángeles E
Bar Los Ángeles D - Bar Los Ángeles B

GRUPO 64

Bar Rte. La Parra F - Bar Rte. La Parra C
Bar Rte. La Parra A - Bar Rte. La Parra E
Bar Rte. La Parra D - Bar Rte. La Parra B

GRUPO 65

Bar Rte. La Parra L - Bar Rte. La Parra I
Bar Rte. La Parra G - Bar Rte. La Parra K
Bar Rte. La Parra J - Bar Rte. La Parra H

GRUPO 66

Bar Rte. La Parra R - Bar Rte. La Parra O
Bar Rte. La Parra M - Bar Rte. La Parra Q
Bar Rte. La Parra P - Bar Rte. La Parra N

GRUPO 67

Bar Los 7 C - Bar Rte. La Parra U
Bar Rte. La Parra S - Bar Los 7 B
Bar Los 7 A - Bar Rte. La Parra T

GRUPO 68

Mesón Las Casillas F - Mesón Las Casillas C
Mesón Las Casillas A - Mesón Las Casillas E
Mesón Las Casillas D - Mesón Las Casillas B

GRUPO 69

Bar Alberche F - Bar Alberche C
Bar Alberche A - Bar Alberche E
Bar Alberche D - Bar Alberche B

GRUPO 70

Café Bar Malibú F - Café Bar Malibú C
Café Bar Malibú A - Café Bar Malibú E
Café Bar Malibú D - Café Bar Malibú B

GRUPO 71

Bar Los Canetes F - Bar Los Canetes C
Bar Los Canetes A - Bar Los Canetes E
Bar Los Canetes D - Bar Los Canetes B

GRUPO 72

Bar el Puerto F - Bar el Puerto C
Bar el Puerto A - Bar el Puerto E
Bar el Puerto D - Bar el Puerto B