

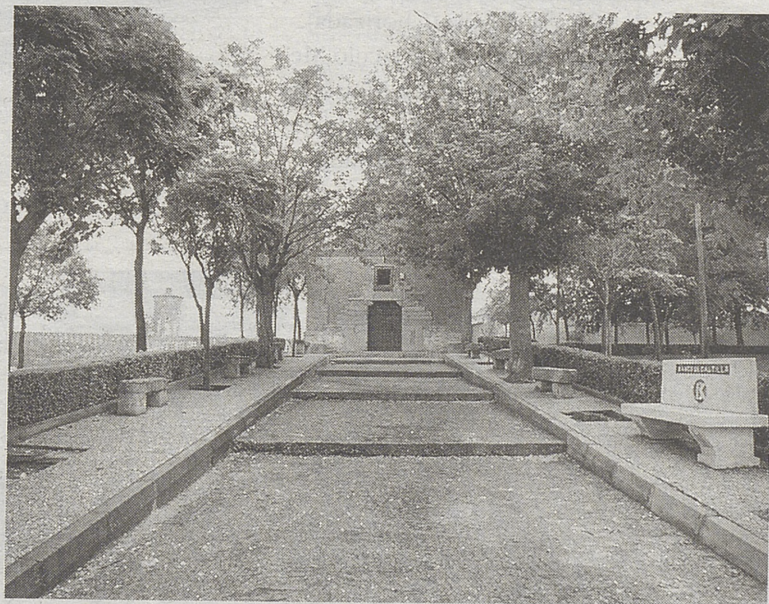
# ESPECIAL

## Palacios de Goda

Miércoles 4 de septiembre de 2002

El Diario de Ávila

### Fiestas en honor de la Virgen de Fons-Griega



2

Saludo de Ladislao Gibaja, alcalde de la localidad, quien desea a sus vecinos unas felices fiestas y completo programa de festejos repleto de actividades para todas las edades.

3

Hasta nueve peñas ponen la nota de color a las fiestas en honor de Nuestra Señora de la Fons-Griega, algunos de cuyos miembros nos cuentan las actividades que han preparado para este año.

4

El Centro de Día y el Centro de Turismo Rural son ya una realidad en Palacios de Goda y, desde este mes de septiembre, la Casa Rural se ha convertido en un nuevo incentivo turístico.

Con el patrocinio de:

**Caja Duero**

## Saludo del alcalde



Como cada año, en septiembre, tenemos ocasión de reunirnos en torno a nuestra Patrona, y quizás como excusa hacemos fiestas (bailes, diversión, deportes, antes toros, etc). Pero lo más importante en estos días es el recuerdo, el encuentro y el presente. Hacemos algo que al parecer puede ser rutina, es lo de siempre, nos reunimos, nos divertimos, vamos a misa, acompañamos a la Virgen en procesión y caminamos por nuestro pueblo recordando anécdotas y tiempos pasados (recientes y menos recientes), añoramos o pensamos en aquellos que ya no nos pueden acompañar, pero, en definitiva, estamos en fiestas. Son las fiestas de Palacios de Goda, nuestro lugar de nacimiento o de vivencias. Nuestras fiestas.

Por ellas y por todo lo que representan o han representado para todos los que nos han precedido y los que nos van a suceder, es por lo que espero y deseo, seguro serán unas fiestas que no acabarán con el tiempo, sino con la vida. Y después de todos estos razonamientos, más o menos filosóficos, si quieres, yendo a lo profundo y cercano de todo el entorno, volvemos a lo de siempre:

Espero que sean muy felices y vividas fiestas, por ello, en nombre de toda la Corporación Municipal, y del mío propio, os deseo unas muy felices y participativas fiestas.

Vuestro alcalde  
Ladislao Gibaja

## Programa de Fiestas

**Viernes 6 de septiembre**  
Tarde. Competiciones deportivas.

21,00h. Chorizada.

23,00h. Verbena con la orquesta 'Metalbrass'.

Madrugada. Grupo de Rock 'Chevron'.

**Sábado 7 de septiembre**

12,00h. Juegos infantiles-Ginkhana..

18,30h. Fiesta de la espuma.

23,00h. Actuación especial 'Los Mismos'.

0,00h. Gran Verbena con la Orquesta 'Musical Doland'.

**Domingo 8 de septiembre**

11,00h. Alborada.

12,00h. Misa en honor a Nuestra Señora de la Fons-Griega. A continuación procesión y posterior refresco en el salón del Ayuntamiento.

18,00h. El grupo de teatro 'El Círculo' de Arévalo representa 'UVI, cuidados intensivos'.

19,00h. Hinchables.

21,00h. Manantial Folk.

23,00h. Gran Baile con la orquesta 'Nuevo Milenio'.

**Lunes 29 de septiembre**

12,00 h. Juegos infantiles-talleres.

18,00h. Fiesta de la Bicicleta.

22,30h. Baile con la orquesta 'La Habana 7'.

**Martes 10 de septiembre**

21,00h. Sardinada (Chorizada).

Noche. Música espectáculo Melitón y el extraordinario Moisés de la Alhambra. Después, tendrá lugar la tradicional chocolatada.



El Diario de Ávila

Ediciones Especiales  
ZINK soluciones creativas

Directora:  
Laura Delgado

Jefe de Diseño:  
José Luis Collado

C/. Duque de Alba n.º 6 (pasaje)  
05001 ÁVILA  
Teléfono: 920 35 20 44  
Fax: 920 22 51 54  
anuncios@publizink.com



# Nueve peñas ponen la nota de color a las fiestas de Palacios



Las peñas siempre han sido un elemento fundamental en las fiestas de cualquier pueblo que se precie. En Palacios, cada año que pasa, el número de peñas aumenta haciéndose un importante hueco en los festejos. Respecto al año pasado se han creado dos nuevas llegando a un total de nueve peñas. Nombres como 'El enigma', 'Los diablos', 'La bodega', 'La ruina', 'El sótano' o 'La canarra del tío Fierro' son algunas de las que se pueden visitar en estos días de fiestas. Las hay para todos los gustos y de todas las edades. La peña 'Los diablos' es una de las que se ha creado este mismo año y está orientada a chavales de entre nueve y doce años. "Nos hace mucha ilusión tener un sitio donde pasar el

rato y reunirnos para hablar de nuestras cosas, contar chistes y hasta ligar", nos cuenta uno de sus integrantes.

La peña 'El enigma' es una de las veteranas en estos temas con cuatro años de antigüedad. Está formada por veintiún jóvenes, de edades comprendidas entre doce y quince años. "Nosotros estamos deseando que lleguen estas fechas para poder pasar un año más en nuestra peña, este año lo más seguro que hagamos la fiesta de la espuma, aunque con el tiempo que está haciendo a lo mejor nos quedamos con las ganas. Además todos los años cuando ponen la verbena, nuestra peña se sube al escenario a cantar a lo operación triunfo".

Para los más mayores, y desde ha-

ce tres años Palacios de Goda cuenta en su haber 'peñístico' con 'La Bodega' que está integrada por treinta personas entre chicos y chicas de diecisiete y veinte años. "Para este año y junto a tres peñas más tenemos previsto hacer una discomovida, lo que haremos es elegir a nuestros grupos favoritos y en una furgoneta instalar un equipo para poder escuchar a tope la música e integrarnos con el resto de peñas de Palacios", nos comenta uno de los creadores de la idea.

Generalmente los locales en los que se reúnen se deben a la generosidad de los vecinos que les prestan por unos días un lugar donde ellos puedan organizar sus actividades además de ayudarles con las labores de limpieza. Ahora ya sólo falta disfrutar 'a tope'.

## Asociaciones

Además de las peñas, Palacios de Goda cuenta con la Asociación de Mujeres Rurales de Fons-Griega. Actualmente está constituida por

cuarenta y dos mujeres. "Este año tenemos previsto hacer un curso de pintura y otro de manualidades" nos cuenta Rocio Gutierrez, miembro de la asociación.



**OCASO  
HOGAR**

AGENCIA DE ÁVILA

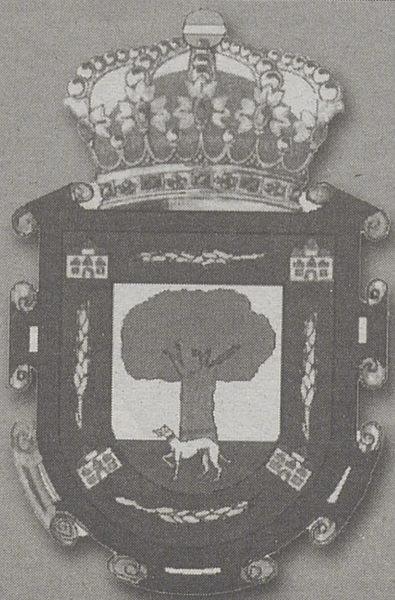


ÁNTONIO ÁLVAREZ

Jardín del Recreo, 2  
Telf.: 920 35 21 00

Colaborador en: PALACIOS DE GODA  
Paula Lozano Largo

- VIDA
- JUBILACIÓN
- ASISTENCIA FAMILIAR
- COMUNIDADES
- PYME



*El Excmo. Ayuntamiento de  
Palacios de Goda*

*invita a todos a participar en estas fiestas*

# El Centro de Día y la Casa de Turismo Rural ya son una realidad

Después de veintitrés años como alcalde de Palacios de Goda, Ladislao Gibaja Sáez prepara otro año más con gran ilusión las fiestas de su pueblo. Palacios de Goda cuenta con una población de 529 habitantes, aunque en los últimos años, y según nos cuenta su alcalde, se ha notado bastante la emigración de sus vecinos hacia las grandes ciudades buscando nuevos retos profesionales.

En su extensa trayectoria como alcalde de la localidad, Ladislao Gibaja Sáez ha conseguido grandes logros para su pueblo, al que tanto quiere y por el que no descansa, para conseguir precisamente "que no se marchen más jóvenes", una de sus grandes preocupaciones.

"En lo que a obras y servicios se refiere, en este último año se han puesto en funcionamiento el Centro de Día, y para este mes esperamos que se inaugure el Centro de Turismo Rural.. Además se han pavimentado más calles del pueblo incluidas en los planes provinciales de la Diputación y se van a adecentar los jardines", asegura Ladislao Gibaja.

El Centro de Día, el gran proyecto del año pasado es ya una realidad.

Se compone de dos plantas y está dirigido fundamentalmente a ancianos y personas que viven solas. "La primera planta está totalmente terminada y ya está en funcionamiento, allí se reúnen nuestros mayores a jugar a las cartas, ver la televisión o simplemente charlar animadamente con sus vecinos. La segunda planta aún no está del todo finalizada, pero esperamos que en lo que queda de año se ultimen algunos retoques".

Además el Centro de Día alberga el consultorio médico. Palacios de Goda cuenta también con el nuevo escudo y la

**El Centro de Día de Palacios de Goda está dirigido básicamente a ancianos y personas solas**



El Centro de Día es desde hace pocos meses el lugar de encuentro de los vecinos más mayores de Palacios de Goda

bandera municipal. El Ayuntamiento ha querido cambiar un pequeño detalle del escudo, en el antiguo el galgo está atado con un correa a la olma y en el nuevo escudo se ha retirado la cadena del perro y se han puesto colores más vivos. "Pensamos que el galgo estuviera atado simbolizaba la represión y hemos querido dar libertad al pueblo, dando libertad al galgo", asegura Ladislao Gibaja.

Las razones principales del escudo es un galgo y una Olma. "Tanto el galgo como la olma están muy relacionadas con el pueblo desde tiempos inmemoriales". Exactamente la olma data del siglo XV, de la época de del Descubrimiento de América, cuando los Reyes Católicos mandaron poner en todos sus dominios un olmo o roble para conme-

morar tamaño acontecimiento. En Palacios de Goda ha existido desde entonces y hasta 1962, en el que debido a una enfermedad el árbol murió. Pero ha sido uno de los grandes símbolos del pueblo y por eso lo representa el escudo. El galgo es un perro muy castellano y muy abundante en estas tierras, donde la caza de la liebre ha dado de comer a muchas generaciones, así como la espiga de cereal que lo rodea. El escudo representa a la perfección a la gente humilde y trabajadora de Palacios de Goda.

En los últimos años el turismo rural ha ido incrementando el número de turistas a estas zonas. Cada vez más se busca la tranquilidad del turismo de interior y de la multitud de posibilidades que nos ofrece. No sólo la maravilla de los parajes que suelen rodear a estos centros, sino que además se ven reforzados por actividades de diferentes clases como pueden ser senderismo, montar a caba-



Palacios de Goda

llo, deportes de aventura y en definitiva conocer la forma de vida de la gente de la localidad. Palacios de Goda se ha sumado a la larga lista de pueblos que cada vez más, aprovechan todos sus recursos para dar a conocer su localidad y a la vez intentar que el pueblo y sus habitantes se integren en este proyecto tan ambicioso.

Para este mes, se espera que empiece a funcionar el Centro de Turismo Rural. Un proyecto orientado básicamente a promocionar el turismo rural de Palacios de Goda, amparados en el apoyo corporativo de la

### La antigua casa del médico se ha convertido en el nuevo Centro de Turismo Rural de Palacios de Goda

Diputación, Asodema y del propio Ayuntamiento de la localidad abulense que ha hecho una aportación de 14.189,90 euros (2.361.000 millones de pesetas).

“Lo que intentamos es dar vida al pueblo y a la vez rehabilitar un edificio, la antigua casa del médico, que estaba en desuso”, afirma Ladislao Gibaja.

Tanto el alcalde como los vecinos de Palacios de Goda están muy orgullosos que se haya llevado a cabo el Centro de Turismo Rural en su pueblo y esperan ‘como agua de mayo’ la llegada próxima de turistas.



El Centro de Turismo Rural de Palacios de Goda empezará a funcionar este mes.

## Palacios de Goda ofrece unas interesantes rutas turísticas

Palacios de Goda se encuentra ubicado en la zona de la Moraña abulense. A 820 metros de altitud, su población se acerca a los 600 habitantes.

Se dan varias interpretaciones del origen del nombre de ‘Palacios’, frecuente, por cierto, en muchos municipios de la Meseta. La explicación que suele darse es que debido al gran número de casas palaciegas que existían en toda la zona, ‘Palacios’ era la acepción más idónea. La segunda parte del topónimo,

Goda, parece tratarse de una pervivencia de época visigoda o inmediatamente posterior cuando aún se siguen nombrando de tal forma algunos grupos poblacionales.

Palacios de Goda pertenece a la Ruta de las Atalayas. Se denomi-

na de tal forma porque es una ruta que durante todo el itinerario, visita municipios donde existen torres defensivas que han sido reutilizadas como campanarios de las parroquias. Sin embargo otras de estas estructuras parece que fueron ideadas desde un primer momento para cumplir varias funciones, religiosas y militares.. Se trata de una solución característica de la Edad Media que no sólo se da en esta zona. También encontraremos restos de torres en ruinas debido a una falta de utilidad práctica que las haga salir de su situación de abandono y olvido. La zona de llanura posee alguna loma pero de poca consideración donde dominan los cultivos de secano aunque también la remolacha y el maíz ocupan amplias extensiones.

### Palacios es el punto inicial de la Ruta de las Atalayas que visita diversas zonas de Ávila, Valladolid y Segovia



A finales del siglo XIV comenzó la construcción de la iglesia que se adosó a la torre preexistente asociada a un despoblado medieval de difícil localización actual. Pertenece al tipo edificatorio más antiguo de la zona con utilización de ‘rajuela’, piedra característica de la comarca.

**FUNERARIA TANATORIOS**  
**ISABELO ALVAREZ**

**TANATORIO EN ÁVILA**  
Ctra. Valladolid, Km 0,800  
Tfns.: 920 25 46 46 - 920 25 47 47 - 920 22 99 99  
(asistencia permanente)

**TANATORIO EN EL TIEMBLO**  
Plaza del Caudillo s/n. - Tel. 91 862 59 52

**TANATORIO EN CEBEROS**  
Calle La Pilita s/n. - Tel. 91 863 11 97

**TANATORIO EN CASAVIEJA**  
Avda. Los Morales, 34 - Tel. 91 867 81 94

PRESTACIÓN DE SERVICIOS A TODAS LAS COMPAÑÍAS DE DECESOS A NIVEL NACIONAL E INTERNACIONAL

# Historia y características de la iglesia de Palacios de Goda

El municipio de Palacios de Goda es uno de los pocos que ha mantenido relativamente su población, en comparación con otras localidades de la comarca, algo que se evidencia en la construcción de nuevas edificaciones.

Hoy en día se conservan escasas bodegas en esta localidad donde, antiguamente el cultivo de la vid tuvo una gran importancia. Los lagares se distribuían por todo el municipio aunque la mayor parte han desaparecido.

Las primeras noticias que se tienen de Palacios corresponden al reinado de Alfonso VI (1040-1109). De este momento data también la torre de la iglesia, conocida como 'Almenara' o torre de avistamiento.

**El artesanado mudéjar de la iglesia de Palacios es uno de los más espectaculares de la comarca**

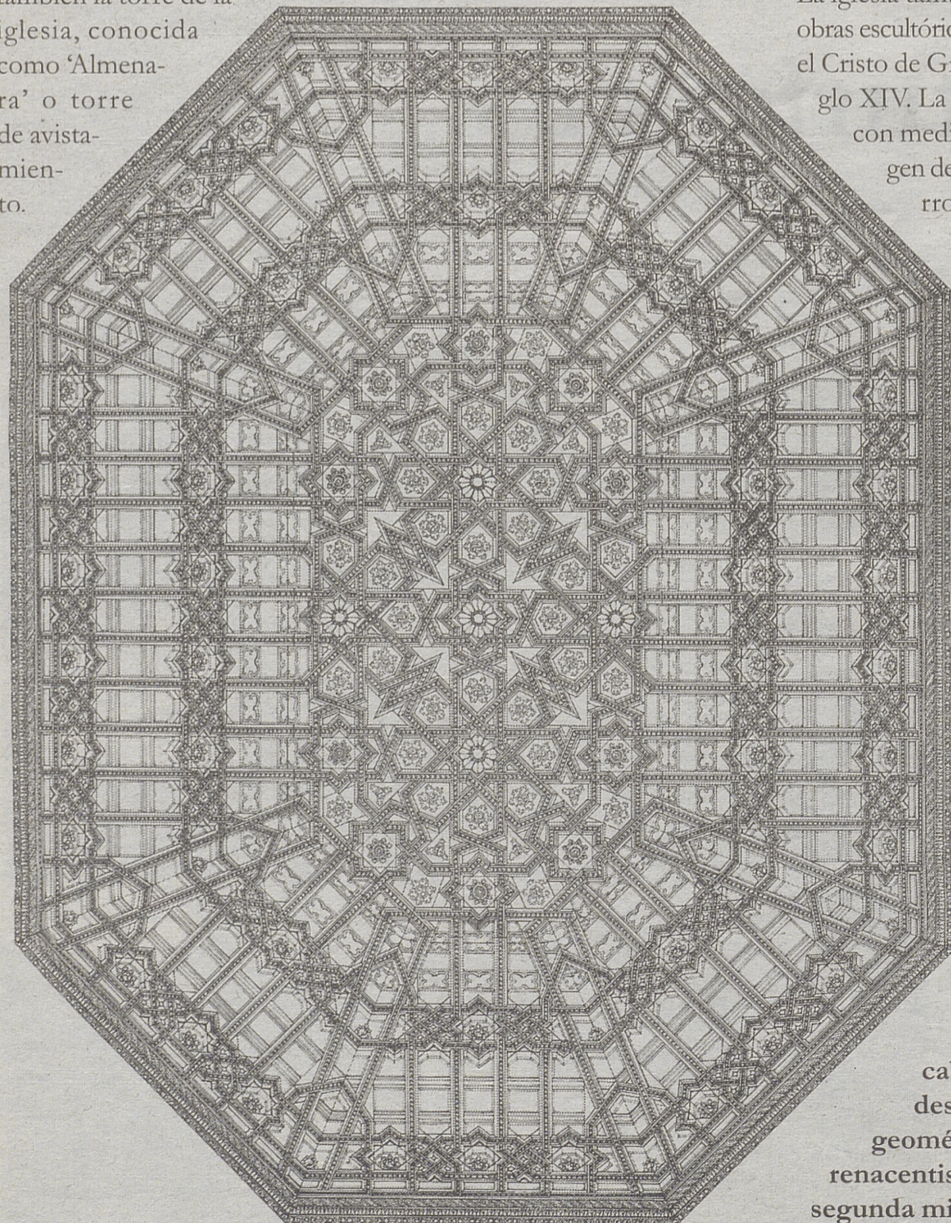
Su fábrica denota dos momentos constructivos: un primer piso de cajas de mampostería separadas por verdugadas y esquinales de ladrillo y un segundo, correspondiente al cuerpo de campanas, fabricado enteramente en ladrillo.

A finales del siglo XIV debió comenzar la construcción del resto del templo que se adosó a la torre respetando al conjunto ya existente. En un principio la iglesia disponía de una sola nave que en

el siglo XVIII pasó a ser ampliada a otra más, ornamentada con arcos fajones y estructura neoclásica. De la primera se conserva el artesanado mudéjar. Una maravilla de obra y uno de los mayores atractivos que podemos

contemplar en el interior de la iglesia. La talla de madera que presenta con un único lienzo de lacería se considera como uno de los mayores reclamos de Palacios de Goda. Se cree que su autor fue Gaspar Prieto que lo realizaría en la segunda mitad del siglo XVI. El Retablo Mayor destaca por sus grandes dimensiones y barroquismo con proliferación de motivos ornamentales como vegetación o querubines. Se encuentra seccionado en tres calles y ático, alojándose en este último un relieve con una escena del Bautismo de Cristo. En la calle central, se alza una escultura de San Juan Bautista apoyado sobre un tronco con cordero a sus pies. A su izquierda, se localiza una de San José y a la derecha otra de San Antonio. El conjunto data de principios del siglo XVIII.

La iglesia también posee grandes obras escultóricas como pueden ser el Cristo de Gracia, imagen del siglo XIV. La Virgen del Rosario con media a sus pies, la imagen de Jesús Nazareno barroco, vestido de púrpura y con una gran expresividad en su rostro, además de las tallas de San Antón y Santa Águeda emplazadas ambas en sendas hornacinas en el lado derecho del templo.



Del artesanado mudéjar de la cabecera del templo destacan los motivos geométricos con formas renacentistas, datados en la segunda mitad del siglo XVI.



## Un libro para una iglesia

La iglesia de Palacios de Goda es el monumento más característico de esta localidad abulense.

Orgullo y respeto sienten estos vecinos hacia uno de los templos más importantes de la comarca.

Tanto es así, que el Ayuntamiento de Palacios de Goda en el año 1984 editó un libro titulado 'Iglesia de Palacios de Goda' en el que su autor, Luis Cervera Vera, hace un estudio exhaustivo de los orígenes del pueblo y del maravilloso templo.

Como bien cuenta el autor de la obra, "gracias al Concejo de Palacios de Goda y como buenos castellanos que aman con pasión las tierras que labraron sus mayores, y con sensibilidad comprenden la belleza arquitectónica de su iglesia parroquial, han hecho posible que este gran esfuerzo y por otra parte hermoso proyecto vea la luz". Como bien explica Luis Cervera la iglesia es una fábrica bien conservada que gracias a la aportación del Ayuntamiento y hasta de los propios vecinos, el templo sigue aguantando el paso de los siglos.

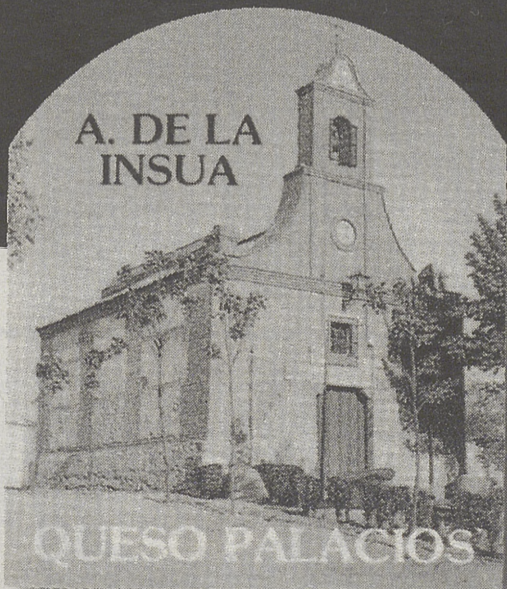
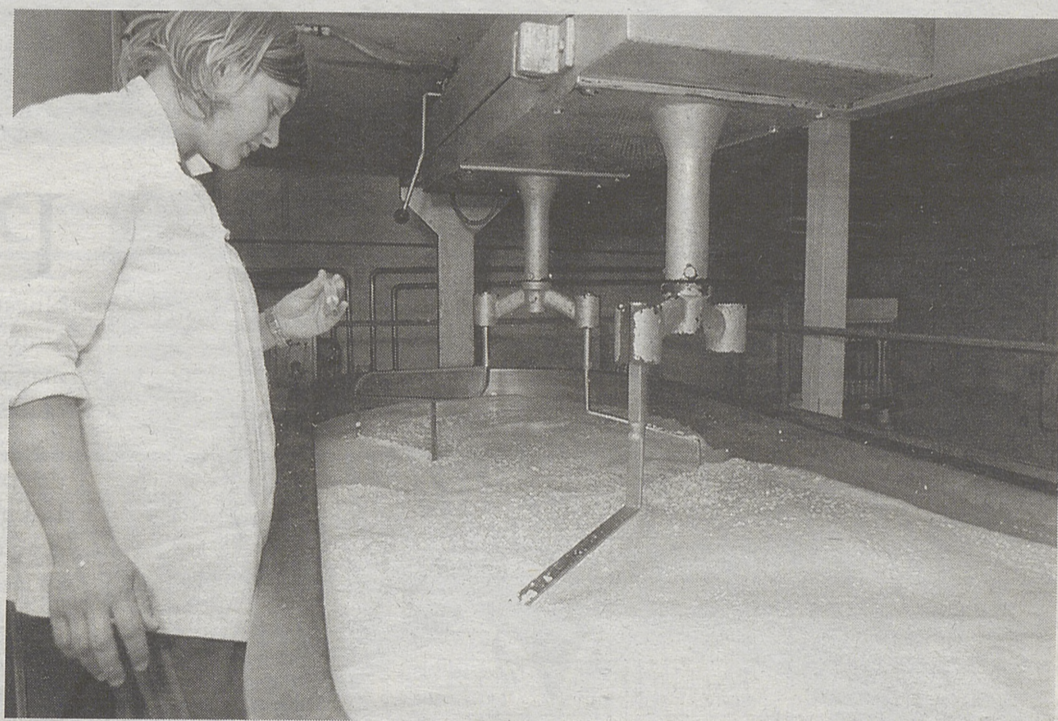
# Quesera de Castilla, elaboración artesanal de calidad

Fundada en 1946, Quesera de Castilla se ha convertido en un referente no sólo en la provincia, sino a nivel nacional. La tradición quesera es una seña de identidad de la familia y Anselmo de la Insua, que desde el año 1982 está al cargo del negocio, es hijo del fundador. La producción de los quesos cuenta con una única materia prima, la mejor leche de oveja. Con este sano ingrediente y con los métodos de produc-

**No sólo el sabor da muestra de la calidad de los quesos de Quesera de Castilla, también su aroma**

ción más artesanales, se hace el famoso 'Queso Palacios'. Pese a que la fabricación de los quesos es artesanal, Quesera de Castilla ha ido incorporando las más modernas técnicas, con las que se garantizan aspectos tan importantes como la higiene, que hacen que cada año se incremente la producción, que actualmente está en 150.000 kilos anuales en los dos tipos: curado y semi-curado. No sólo el sabor da muestra de la ca-

lidad de los quesos elaborados en Quesera de Castilla, también cabe destacar el aroma, con el que despiertan hasta los paladares más exigentes. Estos quesos son ideales para cualquier ocasión. Acompañados por vinos de Ribera de Duero o Navarra, se convierten en exquisitos aperitivos, aunque también dan un toque de sabor como postres, un broche de oro para cualquier comida. Quesera de Castilla trabaja día a día para que sus quesos, cien por cien leche de oveja, sigan distinguiéndose por una elevada calidad, conseguida a base de esfuerzo y de una elaboración cuidada y artesanal.

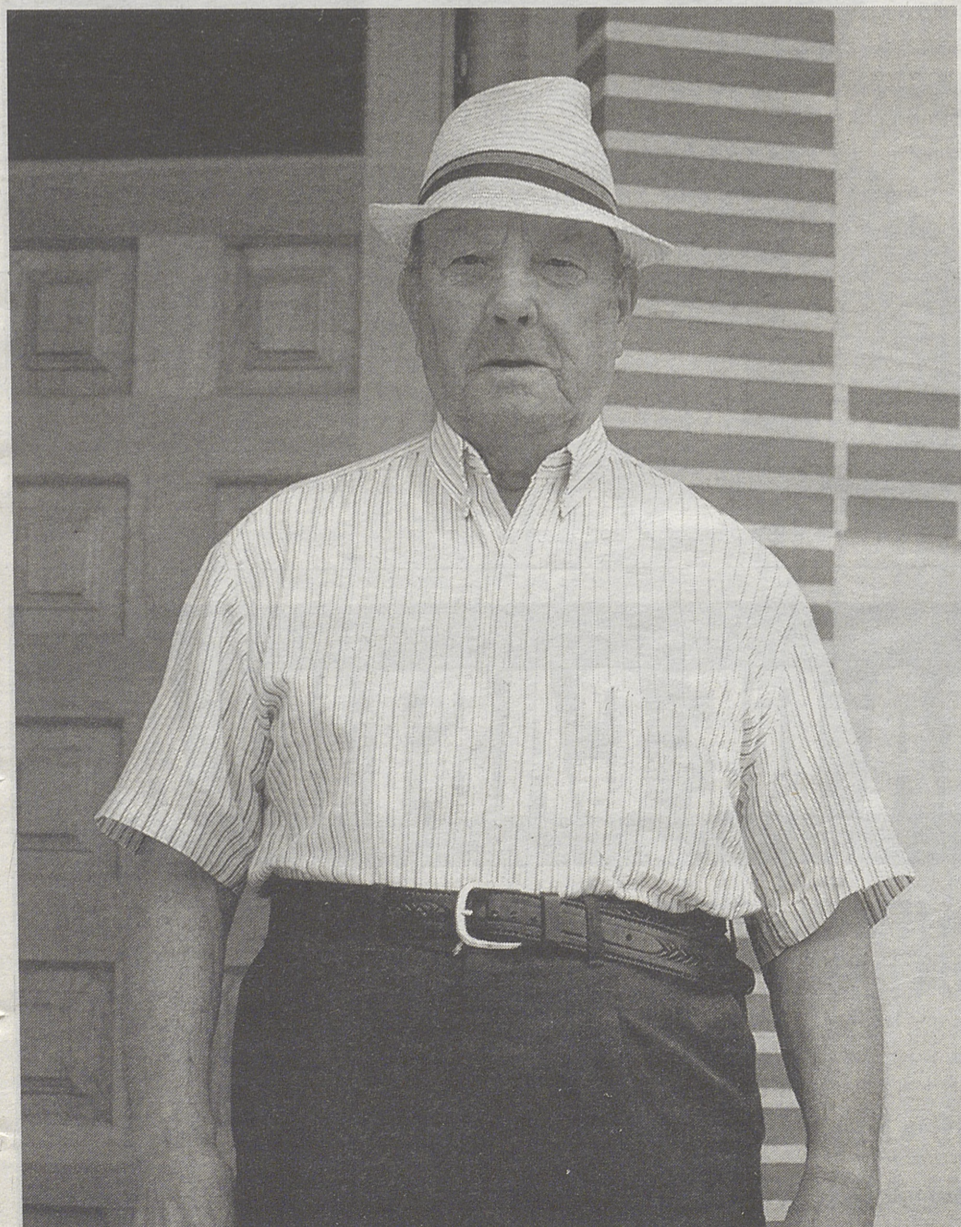
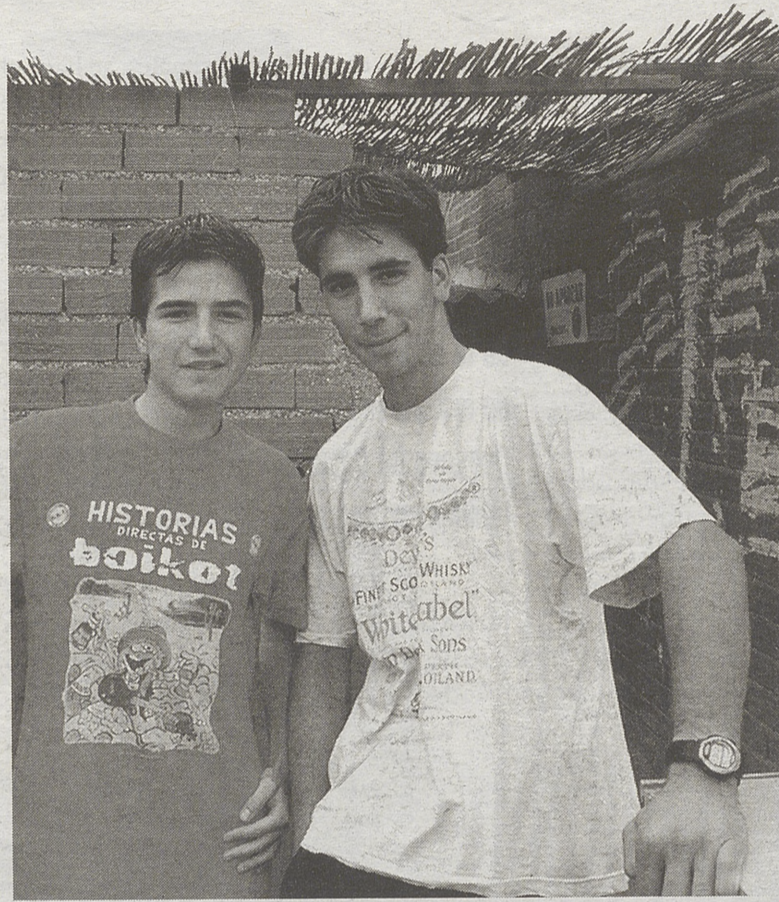


## QUESERA DE CASTILLA

**QUESO ARTESANO  
100% LECHE DE OVEJA**

Teléfono: 920 30 80 09 · Fax: 920 30 81 29 · Móvil: 609 06 73 81  
PALACIOS DE GODA (ÁVILA)

# Palacios de Goda se viste de fiesta un año más



Palacios de Goda, localidad abundante de la comarca de la moraña, comienza sus fiestas en honor a Nuestra Señora de Fons-Griega el próximo viernes 6 de septiembre. Un año más, grandes y pequeños se preparan para pasar unos días inolvidables llenos de diversión gracias a las diversas actividades programadas.

Los más jóvenes esperan estas fechas con gran entusiasmo, ya que el Ayuntamiento les ofrece multitud de actos, como los

juegos infantiles, talleres, la fiesta de la bicicleta o los hinchables.

Para los más maduros, también son días que se esperan con gran ilusión, la verbena, las obras de teatro y la procesión en honor a la Virgen son algunos de los atractivos de estos festejos.

Además, como todos los años, el último día el pueblo despedirá las fiestas hasta el próximo año saboreando la ya tradicional chocolatada en la plaza de la localidad.

