

— Décimo año de publicación no interrumpida —

# Espectáculos de Madrid

REVISTA DIARIA

GUIA DE LA CAPITAL

NOVELAS - PASATIEMPOS

CRÓNICAS DE TEATROS

TOROS

CINES

VARIETÉS

Y  
SPORT

SEÑALES  
CONDE ROMANONES  
BOGUE CONECCION GERONIMA

Reparto Gratis

— DIRECCIÓN —  
2 - CONDE DE ROMANONES, 2

## ANGEL

CREACIONES EN  
CALZADOS DE LUJO

RELATORES, 5 - PASEO RECOLETOS, 10

Pere Durán

# GRANDES REBAJAS

DE

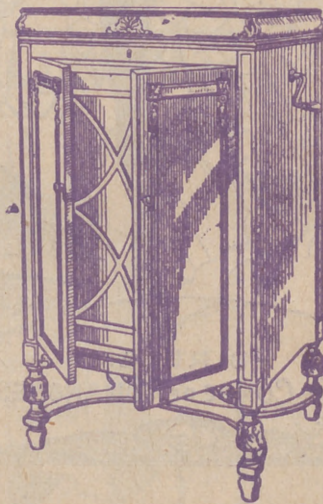
# PRECIOS



¿Ha oído Ud. la

## NUEVA GRAMOLA CON CAMARA ACÚSTICA "REENTRANTE?"

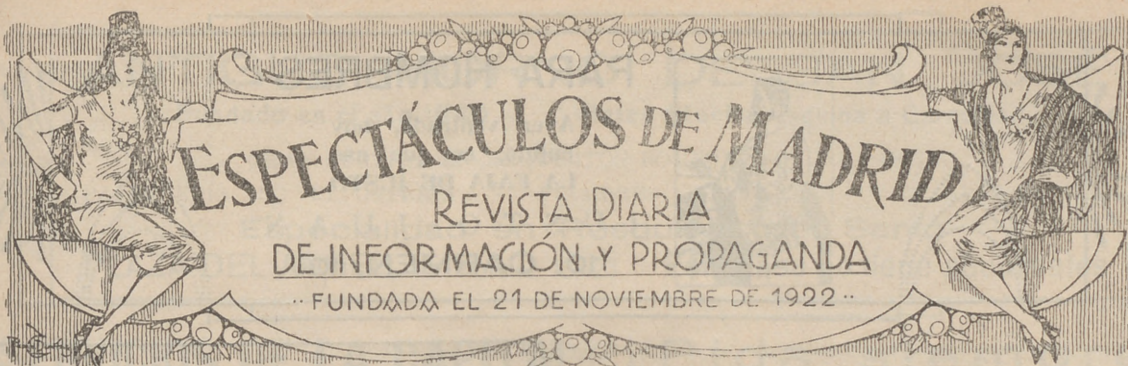
En caso negativo, hágalo en seguida. Acuda sin pérdida de tiempo a un agente nuestro y pida una audición musical con este nuevo instrumento. Al escuchar las primeras notas sentirá usted la sensación de que los artistas se hallan en su presencia. Su ánimo quedará cautivado ante esta nueva maravilla, y radiante de placer deseará usted adquirir este prodigioso aparato, que reproduce todos los sonidos musicales con una precisión verdadera admirable. Una sola audición le convencerá.



# La Voz de su Amo

COMPAÑÍA DEL GRAMÓFONO, S. A. E.  
AVENIDA DE PÍ Y MARGALL, 1 - MADRID

Fábrica:  
URGEL, N.º 234  
BARCELONA



**DISTRIBUCION DE NUESTRAS TIRADAS**

Todos los días, de doce y media a dos, en los Casinos de Madrid, Bellas Artes, Gran Peña; en los Hoteles Palace, París, Inglés, Victoria, Regina y Asturias. De cuatro a cinco (tarde), en los siguientes Cafés y de esta forma: *Martes, Jueves y Sábados*, Cafés Oriental, Lisboa, Puerto Rico, Universal y Colonial. *Miércoles, Viernes y Domingos*, Lyon d'Or, Maison Dorée, Café-Bar La Montaña y Norte. Diariamente se reparte en los Bares Villa-Rosa, Plaza de Santa Ana, 17; «Las Regiones», Jardines, 16 y 18, y en la Peluquería de Moda, Prado, 7.— Lo que avisamos a los señores anunciantes para que lo comprueben.

Para toda clase de anuncios y propagandas diríjense a la Dirección:  
**Domingo Fanegas • 2, Conde de Romanones, 2**

**PRINCIPALES TRENES**

M. Z. A.	Horas
Salidas de Madrid	
Expreso Zaragoza-Barcelona (1. <sup>a</sup> y 3. <sup>a</sup> ).....	9,40
Expreso Zaragoza (1. <sup>a</sup> y 3. <sup>a</sup> , comedor).....	15,15
Expreso Zaragoza - Barcelona (coches-camas, butacas y comedor).....	20,20
Omnibus Guadalajara (2. <sup>a</sup> y 3. <sup>a</sup> ).....	9,50
Omnibus Guadalajara (2. <sup>a</sup> y 3. <sup>a</sup> ).....	13,30
Omnibus Sigüenza (2. <sup>a</sup> y 3. <sup>a</sup> ).....	17 —
Expreso Andalucía (1. <sup>a</sup> y 3. <sup>a</sup> ), coches directos (coches mixtos 1. <sup>a</sup> y 2. <sup>a</sup> clase), directos para Almería; lunes, miércoles, viernes y domingos para Baeza; martes, jueves y sábados para Málaga, por Espeliú, diario.....	9,50
Expreso Málaga-Algeciras (coches butacas y tercera; coches directos para Granada, por Baeza, martes, jueves, sábados y domingos; para Algeciras, un coche de 3. <sup>a</sup> diario, y lunes, miércoles y viernes, coche comedor hasta Alcázar .....	21,35
Expreso Andalucía (butacas y camas); Cádiz (butacas diario, y coches-camas martes, jueves y sábados).....	22,40
Expreso Valencia-Alicante-Cartagena (primera y tercera) .....	9 —
Expreso Aranjuez, Cuenca y Toledo (1. <sup>a</sup> y 3. <sup>a</sup> ).....	9,10
Correo-expreso Cartagena (1. <sup>a</sup> y 3. <sup>a</sup> ).....	21,45
Correo-expreso Valencia (1. <sup>a</sup> y 3. <sup>a</sup> ).....	22,10
Correo-expreso Alicante (1. <sup>a</sup> y 3. <sup>a</sup> ).....	22 —
Mensajerías Valencia, Alicante, Cartagena y Tarancón .....	11,10

*Sigue en la cuarta plana.*

**ARMENGOL**  
 ACREDITADA Y ANTIGUA LANERIA Y COLCHONERIA

*Grandes existencias en lanas y telas adamasgadas y listadas para toda clase de colchones. Duvels, plumas, miraguanos, borras, zaleas, etcétera, etc.*

**BARQUILLO, 30 - Teléf. 34272**

**Fábrica de Plisados**

*PEDRO FORASTES*

Plisados fantasía y especialidades :- Bordados Vainicas :- Incrustaciones  
 VISITE ESTA CASA

**PLAZA DEL PROGRESO, 3**

**BIARRITZ • Casa Alonso**

VINOS Y COMIDAS

ANTIGUA Y ACREDITADÍSIMA CASA QUE SIRVE EL MEJOR VINO DE VALDEPEÑAS

JARDINES, 2


Teléf. 16.665

¿Quiere usted comer bien y económicamente? Visite en ADUANA, 21, el

**Restaurant MOLINERO**

Excelente servicio a la carta  
 Cubiertos a 3 y 4 pesetas.

El Restaurant mejor de Madrid.



## PARA HOMBRES

Ayer ventrudo, hoy enjuto, es que uso  
**LA FAJA DE JUSTO**

### JUSTO JUAN

**10, CARMEN, 10**

Llegadas a Madrid	Horas
Correo Barcelona y Zaragoza.....	8 —
Omnibus Guadalajara .....	8,35
Expreso Barcelona-Zaragoza (coches-camas y butacas) .....	15 —
Expreso Zaragoza (coches-camas y butacas)....	9 —
Omnibus Sigüenza (2. <sup>a</sup> y 3. <sup>a</sup> ).....	10 —
Expreso Zaragoza (1. <sup>a</sup> y 3. <sup>a</sup> ).....	11,30
Expreso Barcelona-Zaragoza (1. <sup>a</sup> y 3. <sup>a</sup> ).....	15,30
Omnibus Barcelona-Zaragoza (1. <sup>a</sup> , 2. <sup>a</sup> y 3. <sup>a</sup> )...	22 —
Correo Andalucía .....	20,50
Expreso Alicante .....	7 —
Expreso Andalucía (coches-camas y butacas)...	7,30
Correo-expreso Valencia (1. <sup>a</sup> y 3. <sup>a</sup> ).....	8,45
Correo-expreso Cartagena (1. <sup>a</sup> y 3. <sup>a</sup> ).....	8 —
Expreso Málaga-Algeciras .....	8,30
Omnibus Aranjuez-Tarancón .....	9,10
Expreso Valencia, Alicante y Cartagena (primera y tercera) .....	9,55
Expreso Toledo, Cuenca y Aranjuez.....	19,40
Expreso Andalucía-Málaga, por Espeliú.....	20 —
Mensajerías Valencia, Cartagena, Alicante y Cuenca .....	20,25
	20,10


**NORTE**

Salidas de Madrid	
Rápido Hendaya-Bilbao .....	10,20
Sudexpreso Madrid-Hendaya.....	22,35
Correo Hendaya-París-Bilbao (1. <sup>a</sup> y 3. <sup>a</sup> ).....	22,50
Rápido Asturias-Santander (1. <sup>a</sup> y 3. <sup>a</sup> ).....	10-10
Expreso Galicia (1. <sup>a</sup> y 3. <sup>a</sup> ).....	19,20
Correo Santander (1. <sup>a</sup> , 2. <sup>a</sup> y 3. <sup>a</sup> ).....	19,30
Correo Asturias-Galicia (1. <sup>a</sup> , 2. <sup>a</sup> y 3. <sup>a</sup> ).....	21,40
Expreso Asturias (1. <sup>a</sup> , 2. <sup>a</sup> y 3. <sup>a</sup> ).....	20-15

**Llegadas a Madrid**

Correo Hendaya .....	6 —
Rápido Hendaya-París-Bilbao .....	20 —
Expreso lujo Hendaya .....	9,15
Expreso Hendaya (1. <sup>a</sup> y 3. <sup>a</sup> ).....	7 —
Correo Santander y León.....	6 —
Correo Asturias-Galicia .....	7,45
Expreso Asturias (1. <sup>a</sup> , 2. <sup>a</sup> y 3. <sup>a</sup> ).....	8 —
Correo Santander .....	8,10
Expreso Galicia (coches-camas) .....	9,40
Rápido Santander (1. <sup>a</sup> y 3. <sup>a</sup> ).....	20,35

**CASA MERP**  
ARREGLA STYLOGRAFICAS  
ECHEGARAY 7 - TELEFONO 10095 - MADRID



## BAILES MODERNOS

ACADEMIA ELEGANTE, CULTA  
Y MORAL

**Plaza del Carmen, núm. 1**

Unica Academia que garantiza la  
enseñanza.

## La pérgola

Cuesta de las perlas

tel: 54 Avenida

TODOS LOS ADELANTOS MODERNOS

L'AMAS ANTIQUA POR 130 SIRVE MEJOR



**PALACIO RESTAURANT**

**HUJO**

**CANORRA (AUTÉNTICA)**

**FOTOGRAFIA LAURGRAFF**

Kilométricos, pasaportes y carnets entregados en el acto. Magníficas postales desde 3 pts.

AMPLIACIONES, PRECIOS ECONÓMICOS

HORTALEZA, 2

EDIFICIO DEL CÍRCULO DE LA UNIÓN MERCANTIL

¡MAS DE VEINTE AÑOS DE EXITO!

Confitería :: Pastelería :: Fiambres

| **N I Z A** |

Especialidades y creaciones para el te y postres

Se sirven LUNCHS

Argensola, 20 y Orellana, 16 :: Glorieta de Bilbao, 7 y Sagasta, 2 :: Teléfono 83.253

# ANTIGUO HORNO DE SAN JOSÉ

Fundado en el año 1840      Antes Atocha, esquina a Carretas.

GRAN SURTIDO EN EXQUISITOS BOMBONES Y CAMELOS

PASTELERÍA :- REPOSTERÍA :- FIAMBRES :- TARTAS :- PASTAS DE THÉ

Especialidad en Rosquillas del Santo

PLAZA DEL ANGEL, 16 \* Teléf. 12.323 \* Esta casa no tiene sucursales

## SERVICIOS DE LA CAPITAL

### GOBIERNO ESPAÑOL.—MINISTERIOS

Presidencia del Consejo de Ministros, Paseo de la Castellana, 3, teléfono 30165.—Ministerio de Estado, Plaza de las Provincias, 1, teléfono 52849.—Economía Nacional, Paseo de Atocha, 1 y 3, teléf. 73569.—Ministerio de la Guerra, Alcalá, 53, teléfono 16552.—Ministerio de Fomento, Paseo de Atocha, 53, teléfono 73040.—Ministerio de Gobernación, Puerta del Sol, 7, teléfono 53037.—Ministerio de Hacienda, Alcalá, 11, teléfono 11370.—Instrucción, Alcalá, 34, teléfono 11667.—Ministerio de Justicia, San Bernardo, número 47, teléfono 14945.—Ministerio de Marina, Paseo del Prado, 3, teléfono 70412.—Trabajo, Marqués de la Ensenada, 8, teléfono 33391.—Ministerio de Comunicaciones, Plaza de Cánovas.

### LOS MAS IMPORTANTES BANCOS

Central.—Alcalá, 31.—Teléfono 11140.  
 Calamarte.—Alcalá, 44 y 46.—Teléfono 12890.  
 Ahorros y Construcciones.—Prim, 5.—Teléf. 10993.  
 Avila.—Peligros, 1.—Teléfono 10164.  
 Alemán Transatlántico.—P.º Prado, 16.—Tel. 12955.  
 Bilbao.—Alcalá, 16.—Teléfono 12866.  
 Castilla.—Pl. Independencia, 2.—Teléf. 52001.  
 Cataluña.—Av. C. Peñalver, 19.—Teléfono 14664.  
 Crédito Industrial.—P.º Recoletos, 6.—Tel. 53834.  
 Crédito Local de España.—Alcalá, 22.—Tel. 12850.  
 España.—Alcalá y Salón del Prado.—Teléf. 11110.  
 Español de Crédito.—Alcalá, 14.—Teléfono 11126.  
 Español de Crédito Hipotecario.—Sagasta, 4.  
 Español del Río de la Plata.—Alcalá, 57.—Tel. 11040.  
 Germánico-América del Sur.—C.ª S. Jerónimo, 32.  
 Hipotecario.—Paseo de Recoletos, 12.  
 Hispano-Americano.—Plaza de Canalejas, 1.  
 Hispano de Edificación.—Av. C. Peñalver, 8 y 10.  
 Industria y Comercio.—C.ª San Jerónimo, 43.  
 Matritense.—San Agustín, 3.  
 Nacional de Mutualidades.—Serrano, 5.  
 Popular de León XIII.—Costanilla San Andrés, 7.  
 Sáinz.—Alcalá, 12.  
 Urquijo.—Alcalá, 55.  
 Vitalicio de España.—Alcalá, 25.  
 Vizcaya.—Nicolás M.ª Rivero, 8 y 10.  
 Zaragozano.—Nicolás M.ª Rivero, 4 y 6.  
 Anglo South American.—Av. C. Peñalver, 21.  
 Crédit Lyonnais.—Alcalá, 10.  
 Bolsa de Madrid.—Plaza de la Lealtad.

### TEATROS DISTINGUIDOS

Calderón.—Atocha, 12.—Teléfono 10187.  
 Price.—Plaza del Rey, 7.—Teléfono 51908.  
 Cómico.—Mariana Pineda, 10.—Teléfono 10525.  
 Eslava.—Pasadizo de San Ginés.—Teléfono 14032.  
 Español.—Plaza del Príncipe Alfonso.—Teléf. 12121.  
 Fontalba.—Av. Pi y Margall, 6.—Teléfono 14419.  
 Isabel.—Barquillo, 14.—Teléfono 14778.  
 Lara.—Corredera de San Pablo, 17.—Teléf. 11631.  
 Pevón.—Embajadores, 11.—Teléfono 72315.  
 Teatro Maravillas.—Malasaña, 6.—Teléfono 36993.

## Pida siempre



LA

SIDRA  
CHAMPAGNE

LA ALDEANA

DEPÓSITO:

CASTELLÓ, núm. 62.—Teléf. 52.595

## LA CORUÑA MARTIN NAVAZO

Vinos - Restaurant - Cervezas - Licores de todas las marcas - Mariscos del día - Aperitivos y bocadillos  
 :-: La peña más clásica :-:

4, ALCALÁ, 4

### INTERESANTE

TEATROS-CASINOS-HOTELES RADIO LA MEJOR

Material eléctrico — Precios inmejorables

Nadie como BRIHUEGA

CARMEN, 28. — TELÉFONO 19.194

## VILLA-ROSA RESTAURANT

El mejor y más típico en su género y el preferido por la buena Sociedad  
 SERVICIO PERMANENTE

PLATO DEL DIA

SERVICIO A LA CARTA

:-: Visite usted VILLA-ROSA :-:  
 Plaza del Príncipe Alfonso, 17. — Teléfono 12270



**PAVON**  
Compañía de revistas de CELIA GÁMEZ

A las 6,30:  
¡Que se mueran las feás!  
A las 10,30:  
**Las Leandras**  
el éxito de los éxitos  
Por su creadora **Celia Gámez.**

**PRICE**  
Dircción: CORZANA-PEREZOFF

A las 10,30:  
Única función  
¡Éxito colosal! del  
**AMERICAN CIRCE**  
10 formidables atracciones  
Novedades circenses y los  
famosos clowns  
**HERMANOS DIAZ**

**Muñoz Seca**  
(Compañía Fanny Brena)

A las 6,30 y 10,30:  
**JUANITA LA LOCA**

**CÓMICO**

No hay función

---

**FONTALBA**

A las 6,30 y 10,30:  
**CONCHA MORENO**

**PELIKAN KURSAAL**  
Atocha, 68 Telf. 70930  
**DANCING DE MODA**

TODAS LAS NOCHES a las 11:  
Grandes atracciones.  
¡ÉXITO! ¡ÉXITO!  
**Hermanas Torres y Maruja Tomás**  
De 1 a la madrugada: SOUP-R-T NGO  
Orquesta EMPIBE y Orquesta FLIROS  
Domingos y festivos, a las 6 tarde,  
GRAN F-TANGO

**CERVANTES**  
COMPAÑÍA MARGARITA ROBLES

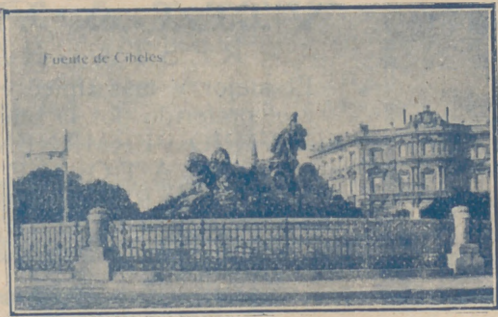
A las 6,30 y 10,30:  
**Apóstoles**  
¡Enorme éxito!  
Drama social de extraordi-  
nario interés.

200 NOVELAS Y MOTES

**El último**

metían mil excesos. Si ab  
éstos trincaban con los  
Los campesinos se ponían  
porque siempre recibían  
botín robado a los viajeros  
tíficos no entendían de  
de abrigo a los brigantes  
esº no se vaciló en entr  
diación del Cura, y he  
al jefe de la cuadrilla  
concede la vida al band  
peroni se apresure a ha  
todo le será perdonado  
tituya prisionero con to  
Civita-Vecchia.» En ell  
miso de concederle una  
dadero escándalo. Gaspe  
hizo uso de su influen  
le prometió interceder  
compleo perdón, si obe  
nifestó que, sin duda, le  
rían a abrir apenas hub  
no sumiso y arrepentido

ESPAÑA  
monumental



Fuente  
La Cibeles

**ESLAVA**  
(Temporada de grandes atracciones)

A las 6,30 y 10,30:  
¡Éxito! ¡Éxito! ¡Éxito!  
**Adelina Durán** -- **Luisita Est**  
**Johan Bux**, el mayor sucesor  
Folies de París.  
**CARUS** y sus 11 Gracker's  
Original Golden Dancer's  
y Gearad

Imp. Hijos de Tomás Min



3.346

Marzo de 1932



# MECAPHONE

EL FONOGRAFO PORTATIL MAS POTENTE  
Y DE MAS CLARO SONIDO

VENTA EXCLUSIVA:

## Unión Musical Española

Carrera de San Jerónimo, 30, y Preciados, 5 - Madrid

Y NUBES MISTERIOSAS

bandido

Si estaba contra ellos soldados,  
los en vez de combatirlos.  
parte de los malhechores,  
una pequeña parte del  
los dragones pon-  
pero las montañas servían  
los temibles jinetes. Por  
con Gasperoni por me-  
decisión que se comunicó  
profesor: «El Santo Padre  
eroni; que el pecador Gas-  
to de sumisión cristiana y  
es preciso que se cons-  
adrilla en la ciudadela de  
veis, no hay el compro-  
que hubiera sido un ver-  
iló largo tiempo; el cura  
dicho, lo cual creo, que  
eficacia para obtener su  
Santo Padre, y que la ma-  
de la prisión se volve-  
ado por ellas como cristia-  
oni, dominado, al fin, por

(Continuará).

### María Isabel

Empresa y Dirección:  
**ARTURO SERRANO**

A las 6,30:

**UN SEÑOR**

y Lola, Lolita, Lolilla y Lolo

A las 10,30:

**El hogar**

¡Éxito brillantísimo!  
de J. Fernández del Villar.

### CINE IDEAL

A las 6,30 y 10,30:

LA CHICA DEL GATO

### SALÓN OLIMPIA

(PLAZA DE LAVAPIÉS)

Todos los días, tarde y noche,  
gran programa de **PELÍCULAS**  
Sábados, **ÓPERA FLAMENCA**

### Maravillas

(Compañía de revistas)

A las 6,30 y 10,30:

La formidable revista

¡COMO ESTAN LAS MUJERES!

¡Éxito enorme!

Fantástica presentación

(Butacas, 2 ptas.)

### JAI-ALAI

Alfonso XI Telf. 17093

A las 4:

Formidables partidos a **pala**  
y **remonte** por los mejores y  
más afamados pelotaris.

(Véase carteles)

No falte hoy a JAI-ALAI.

### ESPAÑOL

COMPañIA MARGARITA XIRGU

A las 6,30:

Concierto por  
**LA ARGENTINITA**

A las 10,30:

La Duquesa de Benamejí

### REGIONES

ADUANA, 25.  
MARIÑES, 16.  
(PATIO DE FIESTAS)

De 12,30 mañana a 3 tarde:

**Vermú bailado.**

Los jueves y domingos,  
concursos de baile para afi-  
cionados con valiosos **Regalos**

Exhibiciones de baile por  
afamados bailarines

**Vermouth (con propina) UNA pta.**

**96 Cuartos independientes**

### ZARZUELA

(Compañía CASIMIRO ORTAS)

A las 6,30:

**LOS CABALLEROS**

A las 10,30:

**EL TIO CATORCE**

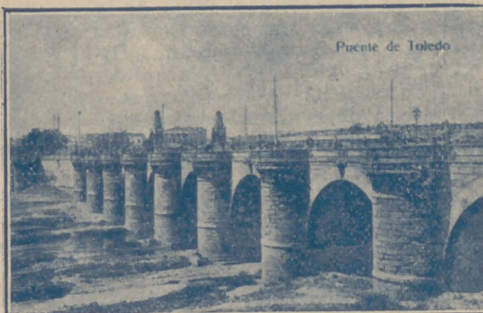
### FUENCARRAL

A las 6,30 y 10,30:

**CARITA DE EMPERAORA**

ESPAÑA

monumental



Puente de Toledo

PUENTE

DE TOLEDO

**Aproveche la oportunidad suscribiéndose a**

# EL HOGAR Y LA MODA

Revista femenina que desarrolla todos los temas que más pueden interesar a la mujer, y recibirá **COMPLETAMENTE GRATIS** todos los folletines publicados en esta Revista de: **Los ángeles del arroyo** eminente novela de Luis de Val. **Leyendas, de Becquer** joyas de la literatura española.

**PIDA MUESTRAS GRATIS.**

**VALVERDE, 30 y 32**

Muñoz Seca.—Plaza del Carmen.—Tel. 11875.  
Cervantes.—Corredera baja, 41.—Tel. 12114.  
Maravillas.—Malasaña, 6.—Tel. 36993.  
Beatriz.—Claudio Coello, 45.—Tel. 53108.

**LOS MEJORES CAFES**

Oriental.—P.<sup>a</sup> del Sol, 11 y 12.—Teléfono 13005.  
Lisboa.—Mayor, 1.—Teléfono 15800.  
Puerto Rico.—P.<sup>a</sup> del Sol, 3.—Teléfono 14804.  
Universal.—P.<sup>a</sup> del Sol, 15.—Teléfono 15807.  
Colonial.—Alcalá, 3.—Teléfono 12603.  
Maison Dorée.—Alcalá, 22.—Teléfono 15804.  
La Montaña.—Alcalá, 2.—Teléfono 15020.  
Norte.—Montera, 54.—Teléfono 16802.  
Colón.—Alcalá, 17.—Teléfono 16022.  
Correos.—P.<sup>a</sup> del Sol, 10.—Teléfono 12466.  
Gijón.—Paseo de Recoletos, 21.—Teléfono 12607.  
Granja El Henar.—Alcalá, 40.—Teléfono 12079.  
Kutz.—Av. C. Peñalver, 16.—Teléfono 14219.  
Levante.—Puerta del Sol, 4.—Teléfono 12708.  
Madrid.—Alcalá, 9.—Teléfono 10257.  
María Cristina.—Mayor, 6.—Teléfono 15456.  
Nacional.—Toledo, 19.—Teléfono 10794.  
Regina.—Alcalá, 19.—Teléfono 12426.

**GRANDES HOTELES**

Palace.—Plaza de las Cortes, 5.—Teléfono 11100.  
Ritz.—Plaza de la Lealtad, 1.—Teléfono 12856.  
París.—Alcalá, 2.—Teléfono 10260.  
Inglés.—Echegaray, 10.—Teléfono 11030.  
Reina Victoria.—Plaza del Angel, 8.—Teléf. 12870.  
Regina.—Alcalá, 19.—Teléfono 14683.  
Príncipe de Asturias.—Echegaray, 1.—Tel. 12873.  
Florida.—Plaza del Callao, 2.—Teléfono 18359.  
Grand Hotel.—Arenal, 19 y 21.—Teléfono 12185.  
Gran Vía.—Av. Pi y Margall, 3.—Teléfono 14680.  
Roma.—Av. C. Peñalver, 9.—Teléfono 16018.  
Savoy.—Paseo del Prado, 26.—Teléfono 11166.  
Alfonso XIII.—Av. Pi y Margall, 12.—Tel. 14780.  
Barcelona.—Mariana Pineda, 7.—Teléfono 11661.  
Biarritz.—Victoria, 2.—Teléfono 11537.

**ALGUNOS SERVICIOS DEL AYUNTAMIENTO**

Alcaldía-Presidencia, Plaza de la Villa, teléfono 10106.—Comisiones de Concejales, Plaza de la Villa, 5, teléfono 10808.—Tercera Casa consistorial, Plaza de la Constitución, 3, teléfono 10021.

**AGUAS POTABLES Y ALCANTARILLADO**

Dirección, Plaza de la Villa, 4, teléfono 10922.—Inspección, Casa Cisneros, Plaza de la Villa, 4, teléfono 11227.—Inspección de Alcantarillas, Plaza de la Constitución, 3, teléf. 10012.—Almacenes de la Villa, Santa Engracia, 104, teléf. 30034.—Alumbrado, Dirección, Plaza de la Villa, 5, teléf. 10624.—Arquitectos, Dirección, Plaza de la Villa, 4, telef. 11406.—Carruajes, Dirección, Plaza de la Constitución, teléfono 11070.—Colegio de Ntra. Sra. de la Paloma, Dehesa de la Villa, teléf. 30410.—Depositaria Municipal, Plaza de la Villa, 5, teléf. 12853.—Ensanche, Jefe Negociado, Ayala, 14, teléf. 52859.—Inspección facultativa, Costanilla de los Angeles, 13, teléfono 13659.—Guarcia Municipal, Jefatura, Plaza de la

## JABON Y LEJIA



# CATARINEU

**ACEITES FILTRADOS - Pidanse en todas partes**

**ARAVACA-FUENCARRAL**

DESPACHO **FUENCARRAL, 58**

EN MADRID:

**TELEFONO 10427**

DISPONIBLE

## SASTRERIA GALINDO

**CORTE PROPIO**

TRAJES ULTIMA MODA



GABARDINAS ■ TRINCHERAS

SE ADMITEN GÉNEROS PARA SU CONFECCIÓN  
8, Concepción Jerónima, 8. — Teléfono 72746



# Clemente y García

CAMISERIA  
Y  
ROPA BLANCA

Equipos Canastillas,  
Batas, Blusas.  
Especialidad en ropas  
para niños.

51, Mayor, 51

Constitución, 3, teléf. 20021.—Guardia de Caballería, Costanilla de los Desamparados, 15, tel. 10651.—Imprenta municipal, Sacramento, 2, tel. 13337.—Incidios, Dirección, Imperial, 10, tel. 12800.—Laboratorio central, Bailén, 43, tel. 70320.—Puesto de Desinfección, Plaza de San Francisco, 3, tel. 73729.—Limpiezas, Dirección, Imperial, 10, tel. 14630.—Mataderos, Dirección, Paseo de la Chopera, tel. 70116.—Mercado de la Cebada, Plaza de la Cebada, teléfono 70405.—Mercado de los Mostenses, Plaza de los Mostenses, teléf. 15279.—Parques y jardines, Dirección, Parque de Madrid, teléf. 54382.—Puericultura, Casa central, Peñón, 23, teléfono 71341.

## CASAS DE SOCORRO

Buenavista: Castelló, 65, teléfono 52430.—Centro: Navas de Tolosa, 3, teléfono 10025.—Congreso: Fuencarral, 8, teléfono 10048.—Congreso (sucursal): Hermosilla, 51, teléfono 30204.—Chamberí: Eloy Gonzalo, 15, teléfono 30271.—Chamberí (sucursal): Santa Engracia, 130, teléfono 30268.—Hospicio: Augusto Figueroa, 43, teléfono 16139.—Hospital (sucursal): Santa Isabel, 36, teléfono 74424.—Inclusa: Encarnación, 21, teléfono 70254.—Latina: Carrera de San Francisco, 8, teléfono 70050.—Latina (sucursal): General Ricardos, 4, teléfono 70755.—Palacio: Cristino Martos, 5, teléfono 30073.—Palacio (sucursal): Plaza del Puente de Segovia, 3, teléfono 70120.—Universidad: Alberto Aguilera, esquina a Vallehermoso, teléfono 31422.

## SERVICIO DE CORREOS

### CENTRAL DE CORREOS (PLAZA DE CASTELAR)

#### ESTAFETAS URBANAS

Núm. 1 Jorge Juan, 20 y 22.—2 General Zabala, 14 (Prosperidad).—3 Santa Engracia, 155.—4 Florida, 7.—5 Carrera de San Francisco, 17.—6 General O'Leary, 8.—7 Santa Isabel, (esquina a Bumen).—8 Ronda Conde Duque, 11.—9 Hermosilla, 30.—10 Fuencarral, 188.—11 Paseo de Extremadura, 28.—12 Magdalena, 12.—13 Lozano, 14 (Guindalera).—14 Montalbán, 1 (Central).

#### SERVICIO DE TRANVÍAS

**Sitios de recogida:** Estación del Norte.—Atocha (puerta y elorieta).—Plaza de Castelar.—Puerta del Sol (frente a Gobernación y esquina a Carretas).—Nicolás María Rivero (esquina a San Jerónimo).—Plaza de la Independencia.—Claudio Coello (esquina a Alcalá).—Red de San Luis.—Princesa (cruce con Marqués de Urquijo).—Plaza Mayor.—Cuatro Caminos y Ventas del Espíritu Santo. Horas: de 8 a 12—media de la mañana y de 4 a 8 y media de la tarde.

#### ESTACIÓN DEL NORTE

**Horas de recogida:** de las 16 a las 21.50.  
**Cartas.**—Cinco minutos antes de la salida de los trenes.  
**Impresos.**—Desde las 16 hasta las 18.  
**Certificados y Valores.** Correo de Galicia, hasta las 16.40. Correo de Santander 17.—Correo de Asturias 18.40.—Exores de Irún, 21.00.—Correo de Irún, 21.30.—Mixtos de Galicia, Asturias y Santander, 21.00.  
**Horas de recogida de las cartas.**—Galicia, a las 15.10. Asturias y Santander, 16.40.—Aragón y Cataluña, 17.05.—Tajo (Cáceres) y Extremadura, 17.30.—Alicante y Murcia, 17.55.—Valencia, 19.10.—Andalucía, 19.30.—Norte y Extranjero, 21.00.  
**Cartas certificadas.**—De 9 de la mañana a 12 de la noche. Para que salgan en los correos del día, precisa certificar dos horas antes de la salida de los trenes correos. En otro caso, utilícense las Estafetas de alcance de las Estaciones del Norte y Mediodía. Para el Extranjero, de 9 a 5 y de 7 a 12 de la noche.

**Valores declarados** —De 10 de la mañana a las 17.30, a excepción de Galicia, Asturias y Santander, a las 15.00. Aragón y Cataluña, a las 16.30.—Andalucía y Norte, a las 18.—Caja: de 11 a 17.—Domingos, de 11 a 18.

**Impresos certificados.**—(Por la calle de Montalbán, en el Pasaje, a la izquierda).—Líneas de Galicia, Asturias, Santander, Segovia y Salamanca, de 10 a 13.30.—Líneas de Aragón, Extremadura, Tajo, Mediterráneo y Cuenca, de 10 a 14.50.—Líneas de Andalucía, Norte, Almorox y Colmenar, de 10 a 15.50. Estas horas son para el público que imponga de 1 a 8 certificados. Siendo más de 3, precisa relación por duplicado y solo de 10 a 13.00, para el extranjero de 9 a 12.

**Lista de Correos.** De 9 de la mañana a 6 de la tarde.

#### ESTACIÓN DEL MEDIODÍA

**Horas de servicio.**—De las 16.30 a las 21.30.  
**Cartas.**—Hasta diez minutos antes de la salida de trenes.  
**Periódicos e impresos.**—Cuenca, hasta las 16.40.—Aragón, hasta las 17.30.—Demás líneas, hasta las 18.  
**Certificados y valores.**—Cuenca, hasta las 16.40.—Aragón (expres), 17.30.—Aragón (orreo), 17.45.—Extremadura, 18.0.—Andalucía (expres), 19.30.—Alicante y Cartagena, 19.45.—Andalucía (correo), 20.10.—Valencia (expres), 20.45.

## LINEAS POSTALES AÉREAS ESPAÑOLAS

Servicio diario, incluso los domingos

#### MADRID-BA CELONA-MADRID

Precio del billete: 150 pesetas.—Mercancías: 1,50 pesetas kilogramo.

#### MADRID-SEVILLA-MADRID

Precio del billete: 125 pesetas.—Mercancías: 1 peseta kilogramo.  
Transporte rápido de toda clase de correspondencia.

Billetes de ida y vuelta con el 10 por 100 de descuento.  
Informes en todas las Agencias y Hoteles.

DELEGACION EN BARCELONA: DIPUTACION, 266.—TELÉF. 20.789  
DELEGACION EN SEVILLA: AV. REINA MERCEDES, 1. TELÉF. 21.760

#### DESPACHO CENTRAL EN MADRID

Antonio Maura, 2.—Teléfonos 18.230 y 18.238

## FABRICA DE PLISADOS

### VAINICAS E INCRUSTACIONES MECÁNICAS

LA CASA MAS ANTIGUA DE MADRID

Se hacen toda clase de plisados y en todos los anchos. Unica Casa que tiene siempre las últimas creaciones de París

ARTURO HUERTA

FERNANDO VI, 12, PRAL. - TELEFONO 3363

## DEPOSITO DE LINOLEUM

Artículos de limpieza :: Tubos de goma  
Hules de mesas y para encerados

### FRANCISCO SERRANO

Droguería y Perfumería :: Depósito de suelas y tacones de goma

CONDE DE ROMANONES 11

Teléfono 18557.—MADRID



DEL CISNE



Número 44.708

FABRICA DE IMPERMEABLES ABRIGOS DE CUERO

Trincheras y gabardinas con forro impermeable desmontable... Capitas para niños desde 8,50 pesetas.

FÉLIX RIESCO

Plaza del Progreso, núm. 3. - MADRID - Teléfono 73.666



RUMBOS PARA AUTOMOVILES

- Madrid-Irún (por Aranda), 488 kilómetros.
Madrid-Irún (por Valladolid), 558 kilómetros.
Madrid-Irún (por Soria), 496 kilómetros.
Madrid-Bilbao (por Aranda), 396 kilómetros.
Madrid-Santander (por Aranda), 393 kilómetros.
Madrid-Santander (por Valladolid), 466 kilómetros.
Madrid-Gijón (por Valladolid), 476 kilómetros.
Madrid-Vigo (por Salamanca), 665 kilómetros.
Madrid-La Coruña (por Lugo), 609 kilómetros.
Madrid-Barcelona (por Zaragoza), 628 kilómetros.
Madrid-Barcelona (por Alcañiz), 629 kilómetros.
Madrid-Valencia (por Tarancón), 351 kilómetros.
Madrid-Alicante (por Albacete), 422 kilómetros.
Madrid-Cartagena (por Ocaña), 441 kilómetros.
Madrid-Sevilla (por Córdoba), 542 kilómetros.
Madrid-Sevilla (por Mérida), 545 kilómetros.
Sevilla-Cádiz (por Jerez de la Frontera), 154 km.
Madrid-Granada (por Jaén), 436 kilómetros.
Madrid-Málaga (por Granada), 564 kilómetros.
Madrid-Toledo, 70 kilómetros.
Madrid-Salamanca, 214 kilómetros.
Madrid-Badajoz (por Trujillo), 407 kilómetros.

Tarifa general de la Compañía del Metropolitano "Madrid".

PUERTA DEL SOL A TETUAN DE LAS VICTORIAS, 0,30, CON ESTACIONES EN ALVARADO Y ESTRECHO

Table with columns for stations (e.g., E. del Norte, Quededo, S. Bernardo) and fares for various routes (e.g., Sol-Alamanca, Sol-Argüelles, Sol-Ventanas).

LÍNEAS DE TRANVIAS

Table listing tram lines (e.g., Sol-Especial P. de Toros, Sol-Alamanca) and their respective fares.

LA REGIONAL

VINOS FINOS DE MESA :: SERVICIO A DOMICILIO

Gran vino «EL PADRE ETERNO» :: y blanco «LA PALMA» ::

1, LOS MADRAZO, 1.—TELEF. 13563

EL MESON DEL SEGOVIANO CAVA BAJA, núms. 41 y 28 :: Teléfono 72932

El sitio más popular de la corte, donde pueden admirar los famosos frescos del pintor ARTURO ORTIZ ALGUACIL LOS JUEVES, Pote gallego.

NO DEJE DE VISITAR ESTE FAMOSO MESON

CENTRO DE SUSCRIPCIONES DE LA EQUITATIVA DE MADRID

Seguros de enfermedades con Sanatorio quirúrgico, de todas clases de especiales, por cuotas mensuales desde 1,25 a 9,80. Seguros de entierro desde 0,50 a 2,50 pts

Meson de Paredes, 48 ZACARIAS MADRID

**Sastrería**

**Terrado**

**Sastrería**

Proveedor de las Cooperativas del Ministerio  
de la Guerra e Instituciones

Trajes  
Gabanes  
Trincheras

LEGANITOS

2

Teléfono 13799

Uniformes  
de  
todas clases



PLAZOS Y CONTADO



**JOSE GUILLAMON**

**CALEFACCIONES Y SANEAMIENTOS**

Aplicaciones generales del calor  
a edificios y a la industria.

ESPECIALIDAD EN CALEFACCIONES INDEPENDIENTES POR PISOS. MÁS DE 2.000 INSTALACIONES FUNCIONANDO EN TODA ESPAÑA

PROYECTOS Y PRESUPUESTOS GRATIS

Oficinas: **SAGASTA, 7** duplicado

TELÉFONO 33875

Sucursal en **MURCIA: Plaza de San Bartolomé, 1 y 2**

**KARDEX**

FICHERO VISIBILE PERFECTO

**LIPS**

CAJAS DE CAUDALES  
MUEBLES DE ACERO  
PARA OFICINAS  
ARCHIVADORES, MESAS,  
ARMARIOS, ETC.

**Rudy Meyer**

Montera, 28  
MADRID

DISPONIBLE



Mi orgullo

ES EL ASPIRADOR DE POLVO

**VAMPIRO**

Con él puedo limpiar las alfombras, los muebles y tapices sin que quede una partícula de polvo.

ENCERADORAS ELÉCTRICAS

*Hobby - Dandy - Victor - Express*

**GEATHOM**

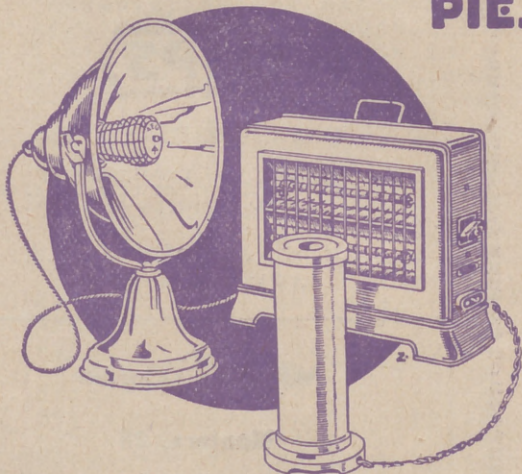
A E G, - Als, - Thom - I. G. E. C.º (S. A.)

Paseo de Recoletos, 17

Teléfonos 12830 - 91160 - 18447

**ESTUFAS - CALIENTA-**

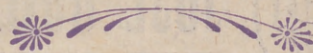
**PIES**



SIEMPRE LISTOS.- LIMPIOS.- HIGIENICOS

**GEATHOM**, AEG-ALSTHOM-I.G.E.C.º, S.A.

MADRID; BARCELONA; BILBAO; GIJON; GRANADA;  
PALMA DE MALLORCA; SEVILLA; VALENCIA; ZARAGOZA, -



En todos los buenos,  
acreditados estable-  
cimientos del ramo  
y

**GEATHOM**

A E G, - ALS,-THOM - I. G. E. C.º

SOCIEDAD ANONIMA

