

Once años de publicación no interrumpida

# Espectáculos de Madrid

REVISTA DIARIA

GUIA DE LA CAPITAL

NOVELAS - PASATIEMPOS -  
CRÓNICAS DE TEATROS  
TOROS



*Reparto Gratis*

- DIRECCIÓN -  
2-CONDE DE ROMANONES, 2



## PIANOS

DE LAS MEJORES MARCAS  
Alquileres, afinaciones y reparaciones  
**Unión Musical Española**

Carrera de San Jerónimo, 30, y Preciados, 5 - Madrid

*Perce Durán*



### DISTRIBUCION DE NUESTRAS TIRADAS



Todos los días, de doce y media a dos, en los Casinos de Madrid, Bellas Artes, Gran Peña; en los Hoteles Palace, Paris, Inglés, Victoria, Regina y Asturias. De cuatro a cinco (tarde), en los siguientes Cafés y de esta forma: *Martes, Jueves y Sábados*, Cafés Oriental, Lisboa, Puerto Rico, Universal y Colonial. *Miércoles, Viernes y Domingos*, Lyon d'Or, Maison Dorée, Café-Bar La Montaña y Norte. Diariamente se reparte en los Bares Villa-Rosa, Plaza de Santa Ana, 17; «Las Regiones», Jardines, 16 y 18, y en la Peluquería de Moda, Prado, 7. - Lo que avisamos a los señores anunciantes para que lo comprueben.

Para toda clase de anuncios y propagandas dirijanse a la Dirección:  
**Domingo Fanegas • 2, Conde de Romanones, 2**

### PRINCIPALES TRENES

M. Z. A.		Horas
Salidas de Madrid		
Expreso Zaragoza-Barcelona (1. <sup>a</sup> y 3. <sup>a</sup> ).....	9,40	
Expreso Zaragoza (1. <sup>a</sup> y 3. <sup>a</sup> , comedor).....	15,15	
Expreso Zaragoza - Barcelona (coches-camas, butacas y comedor).....	20,20	
Omnibus Guadalajara (2. <sup>a</sup> y 3. <sup>a</sup> ).....	9,50	
Omnibus Guadalajara (2. <sup>a</sup> y 3. <sup>a</sup> ).....	17,30	
Omnibus Sigüenza (2. <sup>a</sup> y 3. <sup>a</sup> ).....	17 —	
Expreso Andalucía (1. <sup>a</sup> y 3. <sup>a</sup> ): coches directos (coches mixtos 1. <sup>a</sup> y 2. <sup>a</sup> clase), directos para Almería; lunes, miércoles, viernes y domingos para Baeza; martes, jueves y sábados para Málaga, por Espeliú, diario.....	9,50	
Expreso Málaga-Algeciras (coches butacas y tercera; coches directos para Granada, por Baeza, martes, jueves, sábados y domingos; para Algeciras, un coche de 3. <sup>a</sup> diario, y lunes, miércoles y viernes, coche comedor hasta Alcázar.....	21,35	
Expreso Andalucía (butacas y camas); Cádiz (butacas diario, y coches-camas martes, jueves y sábados.....	22,40	
Expreso Valencia-Alicante-Cartagena (primera y tercera).....	9	
Expreso Aranjuez, Cuenca y Toledo (1. <sup>a</sup> y 3. <sup>a</sup> ).....	9,10	
Correo-expreso Cartagena (1. <sup>a</sup> y 3. <sup>a</sup> ).....	21,45	
Correo-expreso Valencia (1. <sup>a</sup> y 3. <sup>a</sup> ).....	22,10	
Mensajerías Valencia, Alicante, Cartagena y Tarancón.....	11,10	

Llegadas a Madrid		Horas
Correo Barcelona y Zaragoza.....	8 —	
Omnibus Guadalajara.....	8,45	
Expreso Barcelona-Zaragoza (coches-camas y butacas).....	15 —	
Omnibus Sigüenza (2. <sup>a</sup> y 3. <sup>a</sup> ).....	9 —	
Expreso Zaragoza (1. <sup>a</sup> y 3. <sup>a</sup> ).....	11,20	
Expreso Barcelona-Zaragoza (1. <sup>a</sup> y 3. <sup>a</sup> ).....	15,30	
Omnibus Barcelona-Zaragoza (1. <sup>a</sup> , 2. <sup>a</sup> y 3. <sup>a</sup> ).....	22	
Correo Andalucía.....	20,50	
Expreso Andalucía (coches-camas y butacas).....	7 —	
Correo-expreso Valencia (1. <sup>a</sup> y 3. <sup>a</sup> ).....	8,45	
Correo-expreso Cartagena (1. <sup>a</sup> y 3. <sup>a</sup> ).....	8 —	
Expreso Málaga-Algeciras.....	8,45	
Omnibus Aranjuez-Tarancón.....	8,30	
Expreso Valencia, Alicante y Cartagena (primera y tercera).....	9,20	
Expreso Toledo, Cuenca y Aranjuez.....	19,40	
Expreso Andalucía.....	20 —	
Mensajerías Valencia, Cartagena, Alicante y Cuenca.....	20,25	
	20,10	

### HORARIO DE TRENES DE LA ESTACION DEL NORTE

	SALIDAS	LLEGADAS
Rápido Asturias-Santander (1)...	10,45	19,40
Rápido Francia-Hendaya-Bilbao	10,30	19,—
Expreso Galicia.....	19,30	9,40
Expreso Hendaya-Bilbo-Francia	23,—	8,45
Surexpreso Hendaya - Bilbao - Francia.....	22,—	8,—

**Depósito de Linoleum**

**FRANCISCO SERRANO**

Conde de Romanones, 11, MADRID.-Teléf. 18557

Artículos de limpieza. Tubos de goma. - Huiles de mesas y para encerados - Droguería y Perfumería. - Depósito de suelas y tacones de goma.



# BAILES MODERNOS

ACADEMIA CULTA, ELEGANTE Y MORAL

Plaza del Carmen, número 1

Unica Academia que garantiza la enseñanza.

	SALIDAS	LLEGADAS
Correo expreso Asturias-Santander...	22,20	9,40
Correo expreso Galicia-Hendaya-Bilbao-Logroño...	23,15	7,—
Correo mixto Venta de Baños...	23,35	6,—
Mixto Hendaya-Bilbao (4)...	8,30	18,50
Ligero de Valladolid (3) ...	8 - 16	12 - 21,30
Ligero Medina del Campo (4)	19,40	10,30
Ligero Medina del Campo (4)...	19,40	10,30
Ligero Escorial-Cercedilla (2)...	14,10	15,—
Ligero Segovia...	8,20	20,45
Tranvía Escorial Cercedilla ...	9,30	8,40
Tranvía Escorial... ..	7,10 - 18	12,35 - 20
Tranvía Cercedilla (1) ... ..	7,45	22,—

- (1) Circula sólo los domingos.
- (2) Diario a Cercedilla y Escorial; jueves y domingos, a Tablada.
- (3) Coches directos, y para Salamanca (vía Avila).
- (4) Circula por la vía de Segovia.

## SERVICIOS DE LA CAPITAL

### RECAUDACION DE CEDULAS PERSONALES

- Buenavista.*—Cid, 5. Teléfono 55367.
- Centro.*—Costanilla de los Angeles, 10. Teléf. 18865.
- Congreso.*—Av. Menéndez Pelayo, 49. Teléf. 54492.
- Chamberi.*—Viriato, 15. Teléfono 34894.
- Hospital.*—Olivar, 45. Teléfono 71675.
- Inclusa.*—Oso, 21. Teléfono 74672.
- Palacio.*—Bola, 3. Teléfono 14919.
- Universidad.*—Acuerdo, 29. Teléfono 36916.

### CORREOS

- Oficina Central de Correos* (Palacio de Comunicaciones).—Plaza de Castelar.
- Cartas certificadas.*—Horario: de 9 a 13 y 15 a 24. Los domingos, de 9 a 12.
- Impresos certificados.*—Horario: de 9 a 16, por el pasaje de la calle de Montalbán; de 22 a 24, en la sección de Cartas.
- Valores declarados.*—Horario: de 9 a 13,15, de 14 a 18 y de 19 a 24.
- Giro postal.*—Interior: de 9 a 21.—Internacional: de 9 a 18.
- Paquetes postales.*—De 9 a 2 y de 14 a 17.
- Tarjetas de identidad.*—Peticiones, de 10 a 12 y de 16 a 18.
- Caja Postal de Ahorros.*—Entrada, por el pasaje de la calle de Alcalá. Horario: los lunes, martes, miércoles y jueves, de 9 a 13; los viernes no hay servicios; sábados, de 9 a 13 y de 17 a 19; domingos y festivos, de 9 a 12.
- Servicio aéreo de Barcelona y Sevilla.*—La correspondencia se entregará en la ventanilla de urgente, y

(Continúa en la pág. 6)

**FELIPE** ACEITES, JABONES Y LEGUMBRES DE TODAS CLASES

Servicio a domicilio

SANTA ENGRACIA, 109 • Teléf. 40997 • MADRID

## Sastrería GALINDO

CORTE PROPIO

TRAJES DE ÚLTIMA MODA



GABARDINAS • GABANES

SE ADMITEN GÉNEROS PARA SU CONFECCIÓN  
8, Concepción Jerónima, 8.—Teléfono 72.746

## VILLA-ROSA RESTAURANT

El mejor y más típico en su género y el preferido por la buena Sociedad

SERVICIO PERMANENTE

Plato del día — Servicio a la carta

Visite usted VILLA-ROSA  
Plaza de Santa Ana, 17. — Teléfono 12.270

## LA REGIONAL

VINOS FINOS DE MESA :: SERVICIO A DOMICILIO

Gran vino «EL PADRE ETERNO»

:: y blanco «LA PALMA» ::

1, LOS MADRAZO, 1.—TELEF. 13563



DOMINUS VOBISCUM

(Conclusión)

y en su puesto colocarlo, diciéndole dónde iba y que volvía volando. El sustituto, que apenas contaba más de tres años, quedóse como una piedra, inamovible y extático, pues no sabía el rapaz de cánones ni un vocablo.

Y la sorpresa del cura, que no se había enterado, fué mayúscula, al oír que en falsete contestaron a su Dominus vobiscum: —¡Ya mene, que está cacano!

EMILIO MARIO.

FUFNCARRAL

(+mpresa Valdeflores)

Gran compañía lírica

A las 6,45 y 10,45:

Katuska

GERVANTES

(Compañía de comedias Meliá-Cibrián)

A las 6,45 y 10,45:

Usted tiene ojos de mujer fatal

¡Exito fantástico!

CÓMICO

(Compañía Prado Chicote)

10,45: inauguración

La salsa de los caracoles diálogo por Loreto y Chicote

Herida de muerte

y La real gana

CIRCO DE PRICE

(Dirección M. Sánchez Vexach)

6,30: matinée de moda con enorme programa. 10,30: formidable función de circo.

Troupe china Naitto, Sam Barton

Los Méndez, Los Gorilas,

Las Cacatúas.

El mejor espectáculo de Madrid

Gran Peluquería

DE

Paco Gómez Yunta

(Auxiliar de medicina y cirugía)

En esta famosa casa se sirven las más eminentes figuras de la ciencia, literatura y arte.

Calle del Prado, 7

Teléfono 11978

FABRICA DE IMPERMEABLES

ABRIGOS DE CUERO

Trincheras y gabardinas con f. rro impermeable desmontable —U tim as nove as en impermeables checos para señoras y caballeros.—C-pitas para niños desde 8,50 pesetas.

FELIX RIESCO

Plaza del Progreso, 3. —MADRID— Teléfono 73666



Número 44.708

**AROMA**  
 PARA HOY 3.788  
 Septiembre 1933



# Bailes de Salón MICKEY

Unica Academia seria y elegante

FRECUENTADA POR TODA BUENA SOCIEDAD  
 CLASES PARTICULARES a TODAS HORAS

TAMBIÉN A DOMICILIO

Enseñanza rápida, garantizada

PRECIADOS, 24



## NARRAS MISTERIOSAS

## EN SASIS

solvi ciertas medidas de pruden-  
 a p ejecución así que Moktar,  
 sido venturosa, se me hubo re-

estabuido el mausoleo aparecía  
 ina mla, en cuya cumbre elevaba  
 ensa de dátiles, por muy por  
 árboloasis. Resolví convertir la  
 era ratorio, donde, alternativa-  
 chas al día para vigilar nuestras  
 acilid ascensiones, Moktar fabricó  
 rga de bejucos y de cañas. En  
 ramiso a manera de una especie  
 obserodía sentarse como en un

uida da del subterráneo que con-  
 tummodo que, después de haber  
 nacia le para quien no tuviese co-  
 mista de la tumba, preparamos  
 mos cantidad de agua y provisio-  
 so en llegada de viajeros peligro-

(Continuará)

**PAVÓN**  
 (Compañía de Revistas)  
 A las 6,45 y 10,45:  
 Los Verbeneros  
 ¡Gran éxito!

---

**CALDERÓN**  
 (Compañía Africa)  
 A las 6,45: Luisa Fernanda  
 A las 10,45: Azabache

---

**MARIA ISABEL**  
 (Compañía Casimiro Ortas)  
 Próxima inauguración  
 de la temporada.

## CONFIDENCIAS

—Adiós, amigo Cordero.  
 —Hola, chico. Tú no sabes  
 los deseos que tenía  
 de verte solo y hablarte.  
 —¿Cómo no has ido por casa?  
 —Porque el asunto es tan grave  
 que he dudado si decírtelo  
 por temor a disgustarte.

(Continuará)

F. PEROSTERENA

**MARAVILLAS**  
 (Gran compañía de Revistas)  
 El próximo viernes 15, inau-  
 ración con:  
 Las Tentaciones

## TARIFA general de la Compañía del Metropolitano MADRID

Clase	7	8	9	10	11	12	13	14	15	16	17	18	19	20	21	22	23	24	25	26	27	28	29	30	31	32	33	34	35	36	37	38		
1ª Clase	0,100	0,100	0,100	0,200	0,200	0,200	0,200	0,200	0,200	0,250	0,250	0,300	0,350	0,350	0,400	0,400	0,400	0,400	0,400	0,400	0,400	0,400	0,400	0,400	0,400	0,400	0,400	0,400	0,400	0,400	0,400	0,400	0,400	
2ª Clase	0,075	0,075	0,075	0,150	0,150	0,150	0,150	0,150	0,150	0,187	0,187	0,225	0,262	0,262	0,300	0,300	0,300	0,300	0,300	0,300	0,300	0,300	0,300	0,300	0,300	0,300	0,300	0,300	0,300	0,300	0,300	0,300	0,300	0,300
3ª Clase	0,050	0,050	0,050	0,100	0,100	0,100	0,100	0,100	0,100	0,125	0,125	0,150	0,175	0,175	0,200	0,200	0,200	0,200	0,200	0,200	0,200	0,200	0,200	0,200	0,200	0,200	0,200	0,200	0,200	0,200	0,200	0,200	0,200	0,200
4ª Clase	0,025	0,025	0,025	0,050	0,050	0,050	0,050	0,050	0,050	0,062	0,062	0,075	0,093	0,093	0,100	0,100	0,100	0,100	0,100	0,100	0,100	0,100	0,100	0,100	0,100	0,100	0,100	0,100	0,100	0,100	0,100	0,100	0,100	0,100

Los billetes de IDA Y VUELTA, ESPECIALES, etc., se anunciarán oportunamente en todas las taquillas

la certificada, en la de estos servicios. Para Barcelona, hasta las 8; para Sevilla, hasta las 13. Se admiten giros postales por vía aérea.

**Servicio aéreo para el extranjero.**—Se entregarán los envíos en la Administración Central. El servicio aéreo es diario, excepto para América del Sur, que sale los domingos de Alicante.

**Informaciones.**—En el «hall» del Palacio de Comunicaciones hay un servicio de información de Correos, Telégrafos y Turismo. Días laborables: de 9,30 a 14 y de 15 a 19,30; festivos, de 9,30 a 12.

**CONSULADOS Y CANCELLERIAS**

- Alemania.*—Fortuny, 11. Horas: 10 a 13.
- Argentina.*—Montesquiza, 14. De 11 a 13.
- Austria.*—Alcalá, 16. De 17,30 a 20.
- Bélgica.*—Paseo de Recoletos, 21. De 9 a 13 y 15 a 19.
- Cuba.*—Av. Eduardo Dato, 20. De 11 a 14.
- Checoslovaquia.*—Miguel Angel, 23. De 10 a 12.
- Chile.*—Rosalia de Castro, 36. De 15 a 18.
- China (Legación).*—Velázquez, 103. De 11 a 13.
- Estados Unidos.*—Avenida Conde de Peñalver, 16. De 10 a 13 y 15 a 17.
- Francia.*—Villalar, 11. De 10 a 13.
- Gran Bretaña.*—Fernando el Santo, 16. De 10 a 13.
- Holanda.*—Fernando el Santo, 24. De 16 a 18.
- Hungría (Legación).*—Paseo de la Castellana, 49. De 10 a 13.
- Italia.*—Almudena, 2. De 10 a 14 y 16 a 20.
- Japón (Legación).*—Alcalá, 97. De 11 a 14 y 16 a 18.
- Méjico (Legación).*—Hermanos Bécquer, 3. De 10,30 a 14.

**MUSEOS**

- Museo del Prado (Arte Antiguo).* Paseo del Prado.—Todos los días, de 10 a 16. Precio, una peseta. Jueves y domingos, gratis.
- Museo Municipal.* Fuencarral, 84.—Todos los días (menos los martes), de 10 a 14. Precio, una peseta. Jueves y domingos, gratis.
- Museo Nacional de Artes Decorativas.* Sacramento, número 5.—Los días laborables, de 11 a 1 y de 16 a 19, gratis. Los domingos, sólo por la mañana.
- Museo Nacional de Ciencias Naturales.* Palacio de Bellas Artes (Hipódromo).—Horas de visita: todos los días (menos los lunes por la mañana y los festivos por la tarde), de 9 a 1 y de 3 a 6, gratis.
- Museo Naval.* Ministerio de Marina.—En organización.
- Museo Pedagógico Nacional.* Paseo de la Castellana. Los días laborables, de 10 a 16, una peseta.
- Museo de Reproducciones Artísticas.* Alfonso XI, número 28.—Los días laborables, de 9 a 16, gratis.
- Museo Sorolla.* Francisco Giner, 37.
- Museo Romántico.* San Mateo, 13.—Los días laborables, de 11 a 16, gratis.
- Museo Instituto de Valencia de Don Juan.* Fortuny, número 43.—Por invitación.
- Palacete de la Moncloa.*—Todos los días, de 11 a 16,30.
- Parque Zoológico.* Retiro.—Todos los días. Precio, 0,30 pesetas.
- Real Armería.* Palacio Nacional.—Todos los días, menos los viernes, de 9,30 a 13,30, una peseta. Jueves, gratis.
- San Antonio de la Florida (Frescos de Goya)* Paseo de la Florida.—Todos los días, de 11 a 13 y de 16 a 19, una pesta. Domingos, por la mañana, gratis.

**CENTROS DE ENSEÑANZA (OFICIALES)**

- Conservatorio de Declamación.*—Teatro de María Guerrero, calle Tamayo.
- Conservatorio de Música.*—Pontejos, 2.
- Facultad de Farmacia.*—Farmacia, 7.
- Facultad de Medicina.*—Atocha, 104.
- Instituto del Cardenal Cisneros (2.ª enseñanza).*—Reyes, 4 y 6.
- Instituto de Cervantes (2.ª enseñanza).*—Toledo, número 45.
- Instituto de Calderón de la Barca (2.ª enseñanza).*—Alberto Aguilera, 25.
- Instituto de Velázquez (2.ª enseñanza).*—Velázquez, número 74.
- Instituto de Antonio Nebrija (2.ª enseñanza).*—Chamartín de la Rosa.
- Instituto Escuela.*—Residencia de niños: Pinar, 18; Alcalá Zamora (final).—Residencia de niñas: Ríos Rosas, 7; Pinar, 21.—Sección preparatoria, Serrano, 107.
- Universidad Central (con las siguientes Facultades: Ciencias, Derecho, Filosofía, Historia, Letras).*—San Bernardo, 51.

**EL MESON DEL SEGOVIANO**

**CAVA BAJA, núms. 41 y 28 :: Teléfono 72932**

El sitio más popular de la corte, donde pueden admirar los famosos frescos del pintor ARTURO ORTIZ ALGUACIL  
LOS JUEVES, Pote gallego.

**NO DEJE DE VISITAR ESTE FAMOSO MESON**

**RELOJERIA de MANUEL ALVAREZ**

CASA ESPECIAL PARA COMPOSTURAS DE RELOJES ANTIGUOS POR DETERIORADOS QUE ESTÉN  
COMPRA Y VENTA DE RELOJES DE TODAS CLASES, ANTIGUOS Y MODERNOS  
CALLE DEL PRADO, 6 - TELÉF. 14.226 - MADRID

**LA CORUÑA MARTIN NAVAZO**

Vinos - Restaurant - Cervezas - Licores de todas las marcas - Mariscos del día -- Aperitivos y bocadillos  
—:—: La peña más clásica :—:—  
TELEFONO 96637

**4, Alcalá, 4**

**CASA JACINTO**

Visite esta casa  
Beberá usted el mejor Vino de Madrid  
**CONCEPCION JERONIMA, 6**  
TELEFONO 75.434



Sastrería

Terrado

Sastrería

Proveedor de las Cooperativas del Ministerio de la Guerra e Instituciones



LEGANITOS

2

Teléfono 13799

Trajes Gabanes Trincheras

Uniformes de todas clases

PLAZOS Y CONTADO

BIBLIOTECAS

- Biblioteca Nacional. Paseo de Recoletos, 20. — Los días laborables, de 9,30 a 17. Domingos, de 10 a 13.
Biblioteca de Correos y Telégrafos. Magdalena, 12.
Biblioteca Municipal. Plaza del Dos de Mayo, 2. — Los días laborables, de 9 a 14.
Biblioteca Municipal Hemeroteca. Plaza de la Villa. Los días laborables, de 16 a 20.
Biblioteca de Palacio. Palacio Nacional.
Biblioteca Pedagógica. Paseo de la Castellana.
Bibliotecas Populares.—Raimundo Fernández Villaverde, 2; Ronda de Toledo, 9; Don Ramón de la Cruz, 60; San Oropio, 14; Paseo de las Delicias, 23; Mayor, 85, y Avenida de Eduardo Dato, 7.— Los días laborables, de 16 a 22 horas. Domingos, de 10 a 13.

AUTOMÓVILES

TARIFA PARA SU SERVICIO FRANJA ENCARNADA (SIN PROPINA)

Table with 2 columns: Description of service and Price. Includes rates for 800 meters, per 333 meters, and per hour.

KARDEX

FICHERO VISIBLE PERFECTO

LIPS

CAJAS DE CAUDALES MUEBLES DE ACERO PARA OFICINAS ARCHIVADORES, MESAS, ARMARIOS, ETC.

Dudy Meyer

Montera, 28 MADRID

CLEMENTE Y GARCIA

CAMISERIA Y ROPA BLANCA

Equipos Canastillas, Batas, Blusas. Especialidad en ropas para niños. 51, Mayor, 51

# GRANDES REBAJAS

DE

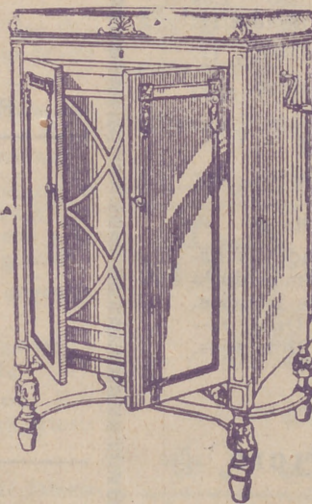
## PRECIOS



¿Ha oído Ud. la

### NUEVA GRAMOLA CON CAMARA ACÚSTICA "REENTRANTE?"

En caso negativo, hágalo en seguida. Acuda sin pérdida de tiempo a un agente nuestro y pida una audición musical con este nuevo instrumento. Al escuchar las primeras notas sentirá usted la sensación de que los artistas se hallan en su presencia. Su ánimo quedará cautivado ante esta nueva maravilla, y radiante de placer deseará usted adquirir este prodigioso aparato, que reproduce todos los sonidos musicales con una precisión verdadera admirable. Una sola audición le convencerá.



# La Voz de su Amo

COMPañÍA DEL GRAMÓFONO, S. A. E.  
AVENIDA DE PÍ Y MARGALL, 1.—MADRID

Fábrica:  
URGEL, N.º 234  
BARCELONA