

Once años de publicación no interrumpida

Espectáculos de Madrid

REVISTA DIARIA

GUIA DE LA CAPITAL
=NOVELAS= PASATIEMPOS=
=CRONICAS DE TEATROS=
=TOROS=

CINES
VARIETÉS
Y
SPORT

CONDE ROMANONES
ESQ. CONDE ROMANONES

Reparto Gratis

-DIRECCIÓN -
2-CONDE DE ROMANONES, 2



PIANOS
DE LAS MEJORES MARCAS
Alquileres, afinaciones y reparaciones
Unión Musical Española

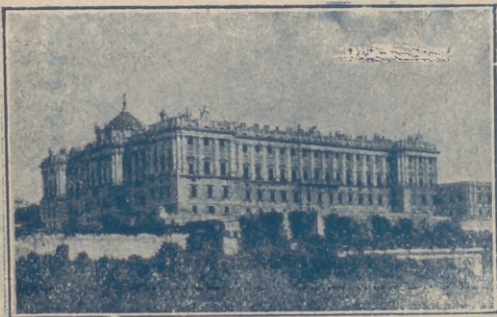
Carrera de San Jerónimo, 30, y Preciados, 5 - Madrid

Pere Durán

TARIFA general de la Compañía del Metropolitano MADRID

ESTACIONES	C. Caminos.	Ríos Rosas..	Iglesia.....	Chamberí..	Bilbao.....	Tribunal...	Gran Vía...	P. del Sol.	A. Martín..	Atocha....	M. Pelayo..	Pacifico...	P. Vallecas.	Y. Ventas...	M. Becerra..	Goya.....	P. Vergara..	Retiro.....	Banco.....	Sevilla.....	Opera.....	St. Domln.º	Noviciado..	S. Bernardo	E. del Norte	
Cuatro Caminos..	10	10	10	10	10	10	10	10	10	10	10	10	10	10	10	10	10	10	10	10	10	10	10	10	10	10
Ríos Rosas.....	10	10	10	10	10	10	10	10	10	10	10	10	10	10	10	10	10	10	10	10	10	10	10	10	10	10
Iglesia.....	10	10	10	10	10	10	10	10	10	10	10	10	10	10	10	10	10	10	10	10	10	10	10	10	10	10
Chamberí.....	10	10	10	10	10	10	10	10	10	10	10	10	10	10	10	10	10	10	10	10	10	10	10	10	10	10
Bilbao.....	10	10	10	10	10	10	10	10	10	10	10	10	10	10	10	10	10	10	10	10	10	10	10	10	10	10
Tribunal.....	10	10	10	10	10	10	10	10	10	10	10	10	10	10	10	10	10	10	10	10	10	10	10	10	10	10
Gran Vía.....	10	10	10	10	10	10	10	10	10	10	10	10	10	10	10	10	10	10	10	10	10	10	10	10	10	10
P. del Sol.....	10	10	10	10	10	10	10	10	10	10	10	10	10	10	10	10	10	10	10	10	10	10	10	10	10	10
A. Martín.....	10	10	10	10	10	10	10	10	10	10	10	10	10	10	10	10	10	10	10	10	10	10	10	10	10	10
Atocha.....	10	10	10	10	10	10	10	10	10	10	10	10	10	10	10	10	10	10	10	10	10	10	10	10	10	10
M. Pelayo.....	10	10	10	10	10	10	10	10	10	10	10	10	10	10	10	10	10	10	10	10	10	10	10	10	10	10
Pacifico.....	10	10	10	10	10	10	10	10	10	10	10	10	10	10	10	10	10	10	10	10	10	10	10	10	10	10
P. Vallecas.....	10	10	10	10	10	10	10	10	10	10	10	10	10	10	10	10	10	10	10	10	10	10	10	10	10	10
Y. Ventas.....	10	10	10	10	10	10	10	10	10	10	10	10	10	10	10	10	10	10	10	10	10	10	10	10	10	10
M. Becerra.....	10	10	10	10	10	10	10	10	10	10	10	10	10	10	10	10	10	10	10	10	10	10	10	10	10	10
Goya.....	10	10	10	10	10	10	10	10	10	10	10	10	10	10	10	10	10	10	10	10	10	10	10	10	10	10
P. Vergara.....	10	10	10	10	10	10	10	10	10	10	10	10	10	10	10	10	10	10	10	10	10	10	10	10	10	10
Retiro.....	10	10	10	10	10	10	10	10	10	10	10	10	10	10	10	10	10	10	10	10	10	10	10	10	10	10
Banco.....	10	10	10	10	10	10	10	10	10	10	10	10	10	10	10	10	10	10	10	10	10	10	10	10	10	10
Sevilla.....	10	10	10	10	10	10	10	10	10	10	10	10	10	10	10	10	10	10	10	10	10	10	10	10	10	10
Opera.....	10	10	10	10	10	10	10	10	10	10	10	10	10	10	10	10	10	10	10	10	10	10	10	10	10	10
St. Domln.º.....	10	10	10	10	10	10	10	10	10	10	10	10	10	10	10	10	10	10	10	10	10	10	10	10	10	10
Noviciado.....	10	10	10	10	10	10	10	10	10	10	10	10	10	10	10	10	10	10	10	10	10	10	10	10	10	10
S. Bernardo.....	10	10	10	10	10	10	10	10	10	10	10	10	10	10	10	10	10	10	10	10	10	10	10	10	10	10
E. del Norte.....	10	10	10	10	10	10	10	10	10	10	10	10	10	10	10	10	10	10	10	10	10	10	10	10	10	10

PUERTA DEL SOL A TETUÁN DE LAS VICTORIAS, 0,30, CON ESTACIONES EN ALVARADO Y ESTRECHO
SOL-DIEGO LEÓN, POR LISTA, 0,15. — SOL-CUATRO CAMINOS, POR QUEVEDO, 0,10



Palacio
Presidencial.



Congreso
de los Diputados





(A. G.) FÉLIX TOCA
 DUCH, AGRAS Y COMP.ª, LTDA.
 Muebles - Herrajes - Lámparas - Bronces
 - Cristal - Radio - Electricidad
 *NICOLAS M.ª RIVERO, 3 y 5
 MADRID. — Teléfono 95959



ESPECTÁCULOS DE MADRID

REVISTA DIARIA
DE INFORMACIÓN Y PROPAGANDA
· FUNDADA EL 21 DE NOVIEMBRE DE 1922 ·

DISTRIBUCION DE NUESTRAS TIRADAS




Todos los días, de doce y media a dos, en los Casinos de Madrid, Bellas Artes, Gran Peña; en los Hoteles Palace, París, Inglés, Victoria, Regina y Asturias. De cuatro a cinco (tarde), en los siguientes Cafés y de esta forma: *Martes, Jueves y Sábados*, Cafés Oriental, Lisboa, Puerto Rico, Universal y Colonial. *Miércoles, Viernes y Domingos*, Lyon d'Or, Maison Dorée, Café-Bar La Montaña y Norte. Diariamente se reparte en los Bares Villa-Rosa, Plaza de Santa Ana, 17; «Las Regiones», Jardines, 16 y 18, y en la Peluquería de Moda, Prado, 7.—Lo que avisamos a los señores anunciantes para que lo comprueben.

Para toda clase de anuncios y propagandas dirijanse a la Dirección:
Domingo Fanegas 2, Conde de Romanones, 2

PRINCIPALES TRENES

M. Z. A.	Horas
Salidas de Madrid	
Expreso Zaragoza-Barcelona (1. ^a y 3. ^a).....	9,40
Expreso Zaragoza (1. ^a y 3. ^a , comedor).....	15,15
Expreso Zaragoza - Barcelona (coches-camas, butacas y comedor).....	20,20
Omnibus Guadalajara (2. ^a y 3. ^a).....	9,50
Omnibus Guadalajara (2. ^a y 3. ^a).....	13,30
Omnibus Sigüenza (2. ^a y 3. ^a).....	17 —
Expreso Andalucía (1. ^a y 3. ^a), coches directos (coches mixtos 1. ^a y 2. ^a clase), directos para Almería; lunes, miércoles, viernes y domingos para Baeza; martes, jueves y sábados para Málaga, por Espeliú, diario.....	9,50
Expreso Málaga-Algeciras (coches butacas y tercera; coches directos para Granada, por Baeza, martes, jueves, sábados y domingos; para Algeciras, un coche de 3. ^a diario, y lunes, miércoles y viernes, coche comedor hasta Alcázar	21,35
Expreso Andalucía (butacas y camas); Cádiz (butacas diario, y coches-camas martes, jueves y sábados.....	22,40
Expreso Valencia-Alicante-Cartagena (primera y tercera)	9 —
Expreso Aranjuez, Cuenca y Toledo (1. ^a y 3. ^a).....	9,10
Correo-expreso Cartagena (1. ^a y 3. ^a).....	21,45
Correo-expreso Valencia (1. ^a y 3. ^a).....	23,10
Mensajerías Valencia, Alicante, Cartagena y Tarancón	11,10

Sigue en la cuarta plana.



BAILES MODERNOS

ACADEMIA ELEGANTE, CULTA Y MORAL

Plaza d-I Carmen, núm. 1

Unica Academia que garantiza la enseñanza.



JABON Y LEJIA

CATARINEU

ACEITES FILTRADOS - Pidanse en todas partes

ARAVACA-FUENCARRAL

DESPACHO EN MADRID: **FUENCARRAL, 58**

TELEFONO 10427



Número 44.708

FABRICA DE IMPERMEABLES

ABRIGOS DE CUERO

Trincheras y gabardinas con forro impermeable desmontab e.—Últimas novedades en impermeables checos para señoras y caballeros—Capitas para niños desde 8,50 pesetas.

FELIX RIESCO

Plaza del Progreso, 3.-MADRID

Teléfono 73.666



SASTRERIA GALINDO

CORTE PROPIO

TRAJES ULTIMA MODA

GABANES-TRINCHERAS

Se admiten géneros para su confección

8, Concepción Jerónima, 8

Teléfono 72746

Llegadas a Madrid		Llegadas a Madrid	
	Horas		Horas
Correo Barcelona y Zaragoza.....	8 —	Expreso Galicia (1. ^a y 3. ^a).....	19,20
Omnibus Guadalajara	{ 8,35	Correo Santander (1. ^a , 2. ^a y 3. ^a).....	19,30
Expreso Barcelona-Zaragoza (coches-camas y butacas)	15 —	Correo Asturias-Galicia (1. ^a , 2. ^a y 3. ^a).....	21,40
Omnibus Sigüenza (2. ^a y 3. ^a).....	9 —	Expreso Asturias (1. ^a , 2. ^a y 3. ^a).....	20-15
Expreso Zaragoza (1. ^a y 3. ^a).....	11,30	Llegadas a Madrid	
Expreso Barcelona-Zaragoza (1. ^a y 3. ^a).....	15,30	Correo Hendaya	6 —
Omnibus Barcelona-Zaragoza (1. ^a , 2. ^a y 3. ^a)...	22 —	Rápido Hendaya-París-Bilbao	20 —
Correo Andalucía	20,50	Expreso lujo Hendaya	9,15
Expreso Andalucía (coches-camas y butacas)...	7 —	Expreso Hendaya (1. ^a v 3. ^a).....	7 —
Correo-expreso Valencia (1. ^a y 3. ^a).....	8,45	Correo Santander y León.....	6 —
Correo-expreso Cartagena (1. ^a y 3. ^a).....	8 —	Correo Asturias-Galicia	7,45
Expreso Málaga-Algeciras	8,36	Expreso Asturias (1. ^a , 2. ^a y 3. ^a).....	8 —
Omnibus Aranjuez-Tarancón	8,10	Correo Santander	8,10
Expreso Valencia, Alicante y Cartagena (primera y tercera)	9,20	Expreso Galicia (coches-camas)	9,40
Expreso Toledo, Cuenca y Aranjuez.....	19,40	Rápido Santander (1. ^a y 3. ^a).....	20,35
Expreso Andalucía	20 —		
Mensajerías Valencia, Cartagena, Alicante y Cuenca	20,25		
	20,10		

NORTE

Salidas de Madrid

Rápido Hendaya-Bilbao	10,20
Sudexpreso Madrid-Hendaya.....	22,35
Correo Hendaya-París-Bilbao (1. ^a y 3. ^a).....	22,50
Rápido Asturias-Santander (1. ^a y 3. ^a).....	10-10

SERVICIOS DE LA CAPITAL

GOBIERNO ESPAÑOL.—MINISTERIOS

Presidencia del Consejo de Ministros, Paseo de la Castellana, 3, teléfono 30165.—Ministerio de Estado, Plaza de las Provincias, 1, teléfono 52840.—Economía Nacional, Paseo de Atocha, 1 y 3, teléf. 73569.—Ministerio de la Guerra, Alcalá, 53, teléfono 16552.—Ministerio de Fomento, Paseo de Atocha, 53, teléfono 73040.—Ministerio de Gobernación, Puerta del Sol, 7, teléfono 53037.—Ministerio de Hacienda, Alcalá, 11, teléfono 11370.—Instrucción, Alcalá, 34, te-

Fábrica de Sombreros para Señora y Niños

Palacio de la Moda

Últimas creaciones de la Moda

FLORES, PLUMAS, CINTAS, TERCIOPELOS Y ARTÍCULOS PARA LA CONFECCIÓN

Montera, 36, principales

M. ALBIZU

MADRID.—Teléf: 16933:

Todas las damas elegantes y de buen gusto, por ser sus artículos lo más chic y sus precios corrientes y sin competencia, compran en esta acreditada casa.

SE REMITEN ENCARGOS A PROVINCIAS

CASA POLOLO

EL MEJOR CHATO DE MANZANILLA
DE MADRID Y LA MEJOR TAPA

Calle de Echegaray, 16 -:- Teléf. 94.380

léfono 11667.—Ministerio de Justicia, San Bernardo, número 47, teléfono 14945.—Ministerio de Marina, Paseo del Prado, 3, teléfono 70412.—Trabajo, Marqués de la Ensenada, 8, teléfono 33391.—Ministerio de Comunicaciones, Plaza de Cánovas.

LOS MAS IMPORTANTES BANCOS

Central.—Alcalá, 31.—Teléfono 11140.
Calamarte.—Alcalá, 44 y 46.—Teléfono 12890.
Ahorros y Construcciones.—Prim, 5.—Teléf. 10993.
Avila.—Peligros, 1.—Teléfono 10164.
Aleman Trsatlántico.—P.º Prado, 16.—Tel. 12955.
Bilbao.—Alcalá, 16.—Teléfono 12866.
Castilla.—Pl. Independencia, 2.—Teléf. 52001.
Cataluña.—Av. C. Peñalver, 19.—Teléfono 14664.
Crédito Industrial.—P.º Recoletos, 6.—Tel. 53834.
Crédito Local de España.—Alcalá, 22.—Tel. 12850.
España.—Alcalá y Salón del Prado.—Teléf. 11110.
Español de Crédito.—Alcalá, 14.—Teléfono 11126.
Español de Crédito Hipotecario.—Sagasta, 4.
Español del Río de la Plata.—Alcalá, 57.—Tel. 11040.
Germánico-América del Sur.—C.ª S. Jerónimo, 32.
Hipotecario.—Paseo de Recoletos, 12.
Hispano-Americano.—Plaza de Canalejas, 1.
Hispano de Edificación.—Av. C. Peñalver, 8 y 10.
Industria y Comercio.—C.ª San Jerónimo, 43.
Matritense.—San Agustín, 3.
Nacional de Mutualidades.—Serrano, 5.
Sáinz.—Alcalá, 12.
Urquijo.—Alcalá, 55.
Vitalicio de España.—Alcalá, 25.
Vizcaya.—Nicolás M.ª Rivero, 8 y 10.
Zaragozano.—Nicolás M.ª Rivero, 4 y 6.
Anglo South American.—Av. C. Peñalver, 21.
Crédit Lyonnais.—Alcalá, 10.
Bolsa de Madrid.—Plaza de la Lealtad.

TEATROS DISTINGUIDOS

Calderón.—Atocha, 12.—Teléfono 10187.
Price.—Plaza de García Hernández, 7.—Teléf. 51908.
Cómico.—Mariana Pineda, 10.—Teléfono 10525.
Eslava.—Pasadizo de San Ginés.—Teléfono 14032.
Español.—Plaza de Santa Ana.—Teléfono 12121.
Fontalba.—Av. Pi y Margall, 6.—Teléfono 14419.
Isabel.—Barquillo, 14.—Teléfono 14778.
Lara.—Corredera de San Pablo, 17.—Teléf. 11631.
Pavón.—Embajadores, 11.—Teléfono 72315.
Teatro Maravillas.—Malasaña, 6.—Teléfono 36993.
Muñoz Seca.—Plaza del Carmen.—Tel. 11875.
Cervantes.—Corredera baja, 41.—Tel. 12114.
Maravillas.—Malasaña, 6.—Tel. 36993.
Beatriz.—Claudio Coello, 45.—Tel. 53108.

LOS MEJORES CAFES

Oriental.—P.ª del Sol, 11 y 12.—Teléfono 13005.
Lisboa.—Mayor, 1.—Teléfono 15800.
Puerto Rico.—P.ª del Sol, 3.—Teléfono 14804.
Universal.—P.ª del Sol, 15.—Teléfono 15807.

Colonial.—Alcalá, 3.—Teléfono 12603.
Maison Dorée.—Alcalá, 22.—Teléfono 15804.
La Montaña.—Alcalá, 2.—Teléfono 15020.
Norte.—Montera, 54.—Teléfono 16802.
Colón.—Alcalá, 17.—Teléfono 16022.
Correos.—P.ª del Sol, 10.—Teléfono 12466.
Gijón.—Paseo de Recoletos, 21.—Teléfono 12607.
Granja El Henar.—Alcalá, 40.—Teléfono 12079.
Kutz.—Av. C. Peñalver, 16.—Teléfono 14219.
Levante.—Puerta del Sol, 4.—Teléfono 12708.
Madrid.—Alcalá, 9.—Teléfono 10257.
Regina.—Alcalá, 19.—Teléfono 12426.

VILLA-ROSA RESTAURANT

El mejor y más típico en su género
y el preferido por la buena Sociedad

SERVICIO PERMANENTE

Plato del día — Servicio a la carta

:-: Visite usted VILLA-ROSA :-:

Plaza de Santa Ana, 17. — Teléfono 12.270

CASA JACINTO

Visite esta casa

Beberá usted el mejor Vino de Madrid

CONCEPCION JERONIMA, 6

TELEFONO 75.434

Confitería :-: Pastelería :-: Fiambres

N I Z A

Especialidades y creaciones para el te y postres

Se sirven LUNCHS

Argensols, 20 y Orellana, 16 :-: Glorieta de Bilbao, 7 y Sagasta, 2 :-: Teléfono 33.253

LA CORUÑA MARTIN NAVAZO

Vinos - Restaurant - Cervezas - Licores de todas las marcas - Mariscos del día -- Aperitivos y bocadillos -- :-: La peña más clásica :-: --

TELEFONO 96637

4, Alcalá, 4



CALDERON

A las 6,30: La Calesera.
A las 10,30: Luisa Fernanda.

ROMEA

A las 6,30: La Pipa de Oro
A las 10,30: ¡¡GOL!!

FONTALBA

A las 6,30 y 10,30:
Las dichosas faldas.

¿HA VISTO USTED
NUESTRA VITRINA GRÁFICA

de
Toros y Teatros
DE ALCALÁ, 4?

—¡No...!
—¡Pues véala hoy mismo!

IDEAL (Compañía lírica del maestro Guerrero)

A las 6,30: La del Soto del Parral.
A las 10,30:
La moza que yo quería.

ESPAÑOL

MARGARITA XIRGU-ENRIQUE BO. RÁS

A las 6,30: El Alcalde de Zalamea.
Noche, no hay función.

VISITAD LA
JOYERIA

DE
O

Alberto Ruiz

7, Calle de Carretas, 7



Primera Casa en Pulseras de pedida

MARIA ISABEL

(Dirección y Empresa Arturo Serrano)
Compañía Titular.

A las 6,30 y 10,30:
El Niño de las Coles
¡Gran éxito de risa!

Empresarios, anunciar en

PAVÓN

(Compañía de Revistas Celia Gámez)

A las 6,45: El país de los tontos
A las 10,45:
Las tentaciones,
por la gentil vedette
Celia Gámez
¡Éxito de clamor!

ESPECTÁCULOS DE MADRID

MARAVILLAS

(Compañía de Revistas)

Funciones populares.
A las 6,30 y 10,45:
MI COSTI LA ES UN HUESO
¡Éxito cumbre!
Butaca, 2 pesetas.

NOVELAS Y NARRACIONES

UNA PASION BELLA

—Vamos—se dijo—, me cobraba la pantera no ha tenido trato de...
ser su primer amor.

En aquel momento, el...
vedizas tan terribles para los...
sible salvarse de ellas. Al...
to de angustia; la pantera...
cuello del uniforme, saltó...
sacó del peligroso sitio como...

—Ah, Tranquila!—exclamó...
con entusiasmo—. En adelante...
muerte; pero nada de bromas...
más que para tener segura...
encontrar algo indigesto.

Y volvió sobre sus pasos...
blado por un sér al que...
había suavizado para él, se...
de esta increíble amistad. Poderos...
del soldado de permanecer...
dió el sueño y se durmió. A...
Subió a la colina y la dist...
saltos, seggún la costumbr...
está vedada la carrera por...
columna vertebral. Llegó...
cibió las caricias que le hizo...



3 605

ARRAÑES MISTERIOSAS

ON DEL DESIERTO

...cobrado afecto. Esta joven
...to de dientes. Siempre es halagüeño

...el frac cayó en esas arenas mo-
...ara los ojos, como que es impo-
...Al ser prisionero, lanzó un gri-
...tera llegó con los dientes por el
...ltó visiblemente hacia atrás, y le
...ómo arte de magia.

...-exclamó el soldado acariciándola
...adelante como amigos en vida y en
...prometo que si no me has salvado
...guraanza, juro que me has de

...o. El desierto estaba como po-
...e poder hablar, y cuya ferocidad se
...él, se explicase las razones
...d. Poderoso que fuese el deseo
...ecer y vigilando, al fin le rin-
...ó. Advertir no vió a Tranquila.

...distinta a lo lejos, acercándose a
...mbre animales, a quienes
...por su gran flexibilidad de su
...gógico ensangrentado, re-
...hizo un pañero y atestiguó como

(Continuará).

anelo, 15.—Teléf. 73402.



Bailes de Salón MICKEY

Unica Academia seria y elegante

FRECUENTADA POR TODA BUENA SOCIEDAD
CLASES PARTICULARES a TODAS HORAS

TAMBIÉN A DOMICILIO

Enseñanza rápida, garantizada

PRECIADOS, 24



MUÑOZ SECA

(Compañía de Comedias Pilar Millán
Astray)

Funciones populares.

A las 6,30: RUTH

A las 10,30:

TE QUIERO, PEPE

Butacas, 3 pesetas.

Anuncie en estas carteleras

ESLAVA

Compañía titular de revis. s.

A las 6,30 y 10,30:

LAS FALDAS

¡La revista del año!

Anuncie V. en estas carteleras

CERVANTES

Despedida de la Compañía

A las 6,30 y 10,30:

Esta noche me emborracho.

El Viernes debut de

Loreto-Chicote.

BEATRIZ

COMPANIA J. DIAZ ARTIGAS-COLLADO

A las 6,30: El Pavo Real.

A las 10,30: Eva Quintanas.

LARA (Compañía Titular)

A las 6,30 y 10,30:

La chascarrillera.

VICTORIA

A las 6,30 y 10,30:

Luis Candeias y Compañía

CIRCO DE PRICE

De 5 de la tarde, a 1,30 noche.

EXITO de la Catedral de Variedades

Por primera vez en España, espec-
táculo continuo. Empezará cuando
entre en el local.

Formida: les atracciones

Polita Astolfi -:- Orquesta de Mores
y otros sensacionales números.

FUENCARRAL

(COMPANIA LIRICA)

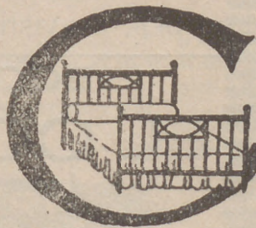
A las 6,30 y 10,30:

La Virgen Morena

ZARZUELA

A las 6,30 y 10,30:

Los hijos de la noche.



PARA ADQUIRIR LAS MEJORES

AMAS DORADAS

dirigirse a la FABRICA

34. CALLE DE LA CABEZA 34

Clemente y García

CAMISERIA
Y
ROPA BLANCA

Equipos Canastillas,
Batas, Blusas.
Especialidad en ropas
para niños.

51, Mayor, 51

ALGUNOS SERVICIOS DEL AYUNTAMIENTO

Alcaldía-Presidencia, Plaza de la Villa, teléfono 10106.—Comisiones de Concejales, Plaza de la Villa, 5, teléfono 10808.—Tercera Casa consistorial, Plaza de la Constitución, 3, teléfono 10021.

AGUAS POTABLES Y ALCANTARILLADO

Dirección, Plaza de la Villa, 4, teléfono 10922.—Inspección, Casa Cisneros, Plaza de la Villa, 4, teléfono 11227.—Inspección de Alcantarillas, Plaza de la Constitución, 3, teléf. 10012.—Almacenes de la Villa, Santa Engracia, 104, teléf. 30034.—Alumbrado, Dirección, Plaza de la Villa, 5, teléf. 10624.—Arquitectos, Dirección, Plaza de la Villa, 4, teléf. 11406.—Carruajes, Dirección, Plaza de la Constitución, teléfono 11070.—Colegio de Ntra. Sra. de la Paloma, Dehesa de la Villa, teléf. 30410.—Depositaria Municipal, Plaza de la Villa, 5, teléf. 12853.—Eusanche, Jefe Negociado, Ayala, 14, teléf. 52859.—Inspección facultativa, Costanilla de los Angeles, 13, teléfono 13659.—Guardia Municipal, Jefatura, Plaza de la Constitución, 3, teléf. 20021.—Guardia de Caballería, Costanilla de los Desamparados, 15, tel. 10651.—Imprenta municipal, Sacramento, 2, tel. 13337.—Incendios, Dirección, Imperial, 10, tel. 12800.—Laboratorio central, Bailén, 43, tel. 70320.—Puesto de Desinfección, Plaza de San Francisco, 3, tel. 73729.—Limpiezas, Dirección, Imperial, 10, tel. 14630.—Mataderos, Dirección, Paseo de la Chopera, tel. 70116.—Mercado de la Cebada, Plaza de la Cebada, teléfono 70405.—Mercado de los Mostenses, Plaza de los Mostenses, teléf. 15279.—Parques y jardines, Dirección, Parque de Madrid, teléf. 54382.—Puericultura, Casa central, Peñón, 23, teléfono 71341.

CASAS DE SOCORRO

Buenavista: Castelló, 65, teléfono 52430.—Centro: Navas de Tolosa, 3, teléfono 10025.—Congreso: Fuencarral, 8, teléfono 10048.—Congreso (sucursal): Hermosilla, 51, teléfono 30204.—Chamberí: Eloy Gonzalo, 15, teléfono 30271.—Chamberí (sucursal): Santa Engracia, 130, teléfono 30268.—Hospicio: Augusto Figueroa, 43, teléfono 16139.—Hospital (sucursal): Santa Isabel, 36, teléfono 74424.—Inclusa: Encomienda, 21, teléfono 70254.—Latina: Carrera de San Francisco, 8, teléfono 70050.—Latina (sucursal): General Ricardos, 4, teléfono 70755.—Palacio: Cristino Martos, 5, teléfono 30073.—Palacio (sucursal): Plaza del Puente de Segovia, 3, teléfono 70120.—Universidad: Alberto Aguilera, esquina a Vallehermoso, teléfono 32142.

BIBLIOTECAS Y MUSEOS

HORAS DE VISITA

Servidas por el Cuerpo de Archiveros, Bibliotecarios y Arqueólogos, se encuentran abiertas, todos los días laborables, las siguientes:

Academia Española (Felipe IV, 2), de ocho a doce.

Academia de la Historia (León, 21), de quince treinta a diecinueve treinta.

RELOJERIA de MANUEL ALVAREZ

CASA ESPECIAL PARA COMPOSTURAS DE RELOJES ANTIGUOS POR DETERIORADOS QUE ESTÉN COMPRA Y VENTA DE RELOJES DE TODAS CLASES, ANTIGUOS Y MODERNOS

CALLE DEL PRADO, 6 - TELÉF. 14.226 - MADRID

FOTOGRAFIA LAURGRAFF

Kilométricos, pasaportes y carnets entregados en el acto. Magníficas postales desde 3 ptas.

AMPLIACIONES, PRECIOS ECONÓMICOS

HORTALEZA, 2

EDIFICIO DEL CÍRCULO DE LA UNIÓN MERCANTIL

¡MÁS DE VEINTE AÑOS DE ÉXITO!

DEPOSITO DE LINOLEUM

Artículos de limpieza :: Tubos de goma
Hules de mesas y para encerados

FRANCISCO SERRANO

Droguería y Perfumería :: Depósito de suelas y tacones de goma

CONDE DE ROMANONES 11

Teléfono 18557.—MADRID

LA REGIONAL

VINOS FINOS DE MESA :: SERVICIO A DOMICILIO

Gran vino «EL PADRE ETERNO»

:: y blanco «LA PALMA» ::

1, LOS MADRAZO, 1.—TELEF. 13563

EL MESON DEL SEGOVIANO

CAVA BAJA, núms. 41 y 28 :: Teléfono 72932

El sitio más popular de la corte, donde pueden admirar los famosos frescos del pintor ARTURO ORTIZ ALGUACIL LOS JUEVES, Pote gallego.

NO DEJE DE VISITAR ESTE FAMOSO MESON

BOCADILLOS

EL COCINERO

Los mejores del mundo

Postas, 23 Casa central. Atocha. 110

Manuel Albizu

CASA J. ALVAREZ Un amigo que sabe comer bien nos ha invitado a almorzar en este acreditado restaurante de la calle de la Victoria, 4 y Pasaje Matheu, 1. Opípara, sencillamente, la comida, sazónada con *cerveza extra*, la mejor que se bebe en Madrid; deliciosos mariscos del Cantábrico y café magnífico. Un rato de *tertulia*, y para hacer la digestión una partida en los estu-
pendos billares de precisión que la Casa tiene instalados en el entresuelo. En fin, que somos unos sibaritas.—*Un amigo.*

Comidas y cenas a la carta.—Teléfono 92.293

Biblioteca Nacional (paseo de Recoletos, 20), de ocho a catorce.

Biblioteca de San Isidro (Toledo, 45), de diez a catorce.

Archivo Histórico Nacional (paseo de Recoletos, número 20), de ocho a catorce.

Ministerio de Hacienda (Alcalá, 7 y 9), de nueve a catorce.

Sociedad Económica Matritense de Amigos del País (plaza de la Villa), de ocho a trece.

Facultad de Derecho (San Bernardo, 59), de diez a trece. Los domingos, de diez a doce.

Facultad de Medicina (Atocha, 104), de ocho a catorce.

Facultad de Farmacia (Farmacia, 2), de nueve a doce y de quince a dieciocho.

Museo Arqueológico Nacional (Serrano, 13), de diez a catorce; los domingos, de diez a trece. La consulta de libros requiere autorización del jefe del Museo.

Museo de Ciencias Naturales (paseo del Hipódromo), de ocho a catorce, excepto el mes de agosto, que se dedica a la limpieza.

Museo de Reproducciones Artísticas (Alcalá Zamora, 58), de diez a trece y de dieciséis a diecinueve.

Centro de Estudios Históricos (Almagro, 26), de nueve a trece y de dieciséis a veinte, cerrando en agosto por la limpieza y recuento.

Escuela Superior de Arquitectura (Estudios, 1), de nueve a trece, excepto el mes de agosto, para proceder a la limpieza general.

Escuela de Veterinaria (Embajadores, 70), de ocho a catorce, excepto la segunda quincena de agosto, que se cerrará por la limpieza de libros.

Talleres de la Escuela Industrial (Embajadores, número 88), de ocho a trece.

Escuela Industrial (San Mateo, 5), de ocho a catorce.

Jardín Botánico (paseo del Prado), de ocho a catorce, excepto el mes de agosto, que se cerrará para la limpieza.

Biblioteca Popular del distrito de Chamberí (paseo de Ronda, 2), de dieciocho a veintidós; los domingos, de diez a trece.

LINEAS POSTALES AÉREAS ESPAÑOLAS

Servicio diario, incluso los domingos

MADRID-BARCELONA-MADRID

Precio del billete: 150 pesetas.—Mercancías: 1,50 pesetas kilogramo.

MADRID-SEVILLA-MADRID

Precio del billete: 125 pesetas.—Mercancías: 1 peseta kilogramo.

Transporte rápido de toda clase de correspondencia.

Billetes de ida y vuelta con el 10 por 100 de descuento.

Informes en todas las Agencias y Hoteles.

DELEGACION EN BARCELONA: DIPUTACION, 266.—TELÉF. 20.789

DELEGACION EN SEVILLA: AV. REINA MERCEDES, 1.—TELÉF. 21.760

DESPACHO CENTRAL EN MADRID

Antonio Maura, 2.—Teléfonos 18.230 y 18.238

SERVICIO DE CORREOS

CENTRAL DE CORREOS (PLAZA DE CASTELAR)

ESTAFETAS URBANAS

Num. 1 Jorge Juan, 20 y 22.—2 General Zabala, 14 (Prosperidad).—3 Santa Engracia, 155.—4 Florida, 7.—5 Carrera de San Francisco, 17.—6 General Oráa, 8.—7 Santa Isabel, (esquina a Brumen).—8 Ronda Conde Duque, 11.—9 Hermosilla, 39.—10 Fuencarral, 138.—11 Paseo de Extremadura, 28.—12 Magdalena, 12.—13 Lorano, 14 (Guindalera).—14 Montalbán, 1 (Central).

SERVICIO DE TRANVÍAS

Salidas de recogida: Estación del Norte.—Atocha (puerta y clorietá).—Plaza de Castelar.—Puerta del Sol (frente a Gobernación y esquina a Carretas).—Nicolás María Rivero (esquina a San Jerónimo).—Plaza de la Independencia.—Claudio Coello (esquina a Alcalá).—Red de San Luis.—Princesa (cruce con Marqués de Urquijo).—Plaza Mayor.—Cuatro Caminos y Ventas del Espíritu Santo. Horas: de 8 a 12 y media de la mañana y de 4 a 8 y media de la tarde.

ESTACIÓN DEL NORTE

Horas de recogida: de las 16 a las 21.50.

Cartas.—Cinco minutos antes de la salida de los trenes.

Impresos.—Desde las 16 hasta las 18.

AUTOMÓVILES

TARIFA PARA SU SERVICIO
FRANJA ENCARNADA

(SIN PROPINA)

Los 800 primeros metros	0'60
Por cada 333 metros más o fracción... ..	0'10 y
Por cada hora que el coche esté parado	4'00
Despedidos en el tercer límite, se abonará por regreso	1'20

CASA "MERP"
ABREGLA STYLOGRAFICAS
C/CHERAVAZ, 7 - TELÉFONO 10025 - MADRID

Sastrería

Terrado

Sastrería

Proveedor de las Cooperativas del Ministerio
de la Guerra e Instituciones

Trajes
Gabanes
Trincheras

LEGANITOS

2

Teléfono 13799

Uniformes
de
todas clases



PLAZOS Y CONTADO

Certificados y Valores. Correo de Galicia, hasta las 16,40. Correo de Santander 17.—Correo de Asturias, 18,40.—Expres de Iran, 21,00.—Correo de Irún, 21,30.—Mixtos de Galicia, Asturias y Santander, 21,00.

Horas de recogida de las cartas.—Galicia, a las 15,40. Asturias y Santander, 16,40.—Aragon y Cataluña, 17,05.—Tajo (Cáceres) y Extremadura, 17,30.—Alicante y Murcia, 17,55.—Valencia, 19,10.—Andalucía, 19,30.—Norte y Extranjero, 21,00.

Cartas certificadas.—De 9 de la mañana a 12 de la noche. Para que salgan en los correos del día, precisa certificar dos horas antes de la salida de los trenes correos. En otro caso, utilícese las Estafetas de alcance de las Estaciones del Norte y Mediodía. Para el Extranjero, de 7 a 6 y de 7 a 12 de la noche.

Valores declarados.—De 10 de la mañana a las 47,30, a excepción de Galicia, Asturias y Santander, a las 15,00. Aragon y Cataluña, a las 16,30.—Andalucía y Norte, a las 18.—Caja: de 11 a 17.—Domingos, de 11 a 18.

Impresos certificados.—(Por la calle de Montalbán, en el Pasaje, a la izquierda).—Líneas de Galicia, Asturias, Santander, Segovia y Salamanca, de 10 a 13,30.—Líneas de Aragon, Extremadura, Tajo, Mediterráneo y Cuenca, de 10 a 14,50.—Líneas de Andalucía, Norte, Almorox y Colmenar, de 10 a 15,50. Estas horas son para el público que imponga de 1 a 8 certificados. Siendo más de 8, precisa relación por duplicado y sólo de 10 a 18,00, para el extranjero de 9 a 12.

Lista de Correos. De 9 de la mañana a 6 de la tarde.

ESTACIÓN DEL MEDIODÍA

Horas de servicio.—De las 16,30 a las 21,30.

Cartas.—Hasta diez minutos antes de la salida de trenes.

Periódicos e impresos.—Cuenca, hasta las 16,40.—Aragon, hasta las 17,30.—Demás líneas, hasta las 18.

Certificados y valores.—Cuenca, hasta las 16,40.—Aragon (expres), 17,30.—Aragon (correo), 17,45.—Extremadura, 18,10.—Andalucía (expres), 19,30.—Alicante y Cartagena, 19,45.—Andalucía (correo), 20,10.—Valencia (expres), 20,45.

KARDEX

FICHERO VISIBLE PERFECTO

LIPS

CAJAS DE CAUDALES
MUEBLES DE ACERO
PARA OFICINAS
ARCHIVADORES, MESAS,
ARMARIOS, ETC.

Rudy Meyer

Montera, 28
MADRID

LA MONUMENTAL

Grandes salones de Peluquería

15 OFICIALES

NO SE ADMITEN PROPINAS

TETUAN, 25 DUPLICADO
y CONCEPCION JERONIMA, 4
TELEFONOS 18.098 y 74085



Ministerio de Fomento

Ministerio de Fomento.

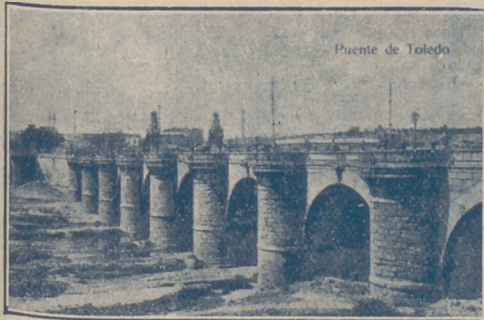


Plaza de Toros

Plaza de Toros.

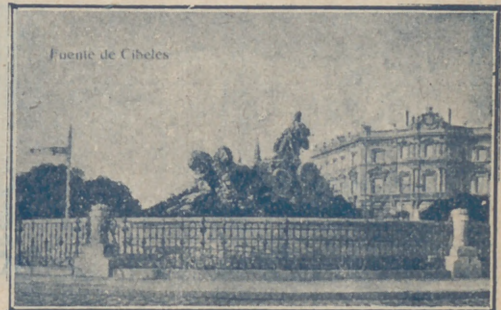
LINEAS DE TRANVIAS

1 Sol-Alamanca	0,15	Sol-Especial P. deToros. Corri-	
2 Sol-Argüelles	0,15	da de Novillos, 0,30.—Cda. de	
3 Sol-Alamanca-Sol, 0,15.—Sol-Que-		Toros	0,50
vedo	0,10	25 Plaza-Mayor-Leganés	0,50
4 Sol-Ventas, 0,20.—Sol-Pardiñas	0,15	26 Cibeles-Puerta de Toledo	0,15
servicio especial Plaza de Toros,		27 Pozas-Sol, 0,15.—Sol-Deleicias	0,15
Cda. de novillos, 0,20.—Toros.	0,50	28 Red de San Luis-Prosperidad	0,20
5 Sol-Pardiñas	0,15	29 Puente-Vallecas-Antón Martín	0,15
6 Goya-Sol, 0,15.—Sol-Argüelles	0,15	30 Hipódromo-Chamartín la Rosa	0,15
7 Sol-Hipódromo	0,15	31 Sol-Diego de León	0,15
8 Bombilla-Sol, 0,30.—Sol-Hpmo	0,15	34 Santo Domingo-Pozas	0,15
9 Sol-Bombilla, 0,30.—Sol-Norte	0,20	35 Plaza Mayor-Puerta del Angel	0,10
10 Sol-Estación del Norte	0,20	36 C. Caminos-Glorieta Bilbao	0,10
11 Argüelles-Bilbao-Retiro	0,15	37 Cibeles-Puerta de la Princesa	0,15
12 Sol-Argüelles (Rosales)	0,15	38 Cibeles-Goya (final	0,15
13 Antón Martín-Sol, 0,10.—Sol-		39 Pozas-Plaza de Santa Cruz (p-r	
Quevedo	0,10	Ventura Rodríguez).	0,15
14 P. Vlls.-Sol, 0,25.—Sol-Qdo.-Cua-		40 Prosperidad.—P. ^a A. Martínez	0,15
tro Caminos	0,10	41 Santo Domingo-Pozas 0,15.—Po-	
15 P. Vallecas-Sol, 0,15.—Sol-Cham-		zas-Escuela de Agricultura,	
berf-Olavide	0,10	0,10.—Escuela d- Agricultura-	
17 C. Caminos-Sol	0,10	Puerta de Hierro	0,20
18 Obelisco-Sol, 0,10.—Sol-S. Fco.	0,10	42 Cibeles-Hipódromo	0,15
19 C. Caminos.—P. A. Martínez	0,10	44 Cibeles-Plaza Manuel Becerra	0,15
20 C. Caminos-Red de San Luis	0,10	47 Plaza Mayor-Mataderos	0,20
21 Sol-Pozas (por Leganitos)	0,15	48 Quevedo-Cibeles-P. Atocha	0,15
22 Pozas-Sol, 0,15.—Sol-Embajds.	0,15	49 Glorieta de Bilbao-Colón-Goya	0,15
24 P. Mayor-Carabanchel Bajo, 0,30		50 Glorieta Ruiz Jiménez-García	
Carabanchel-Alto	0,10	Gaztambide	0,15



Puente de Toledo

Puente de Toledo.



Fuente de Cibeles

Fuente de la Cibeles.



GRANDES REBAJAS

DE

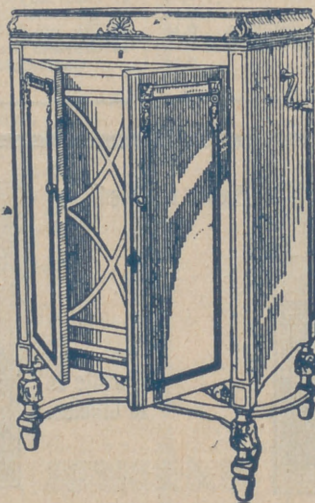
PRECIOS



¿Ha oído Ud. la

NUEVA GRAMOLA CON CAMARA ACÚSTICA "REENTRANTE?"

En caso negativo, hágalo en seguida. Acuda sin pérdida de tiempo a un agente nuestro y pida una audición musical con este nuevo instrumento. Al escuchar las primeras notas sentirá usted la sensación de que los artistas se hallan en su presencia. Su ánimo quedará cautivado ante esta nueva maravilla, y radiante de placer deseará usted adquirir este prodigioso aparato, que reproduce todos los sonidos musicales con una precisión verdadera admirable. Una sola audición le convencerá.



La Voz de su Amo

COMPAÑÍA DEL GRAMÓFONO, S. A. E.
AVENIDA DE PÍ Y MARGALL, 1.—MADRID

Fábrica:
URGEL, N.º 234
BARCELONA