

Sexto año de publicación no interrumpida.

1854

ESPECTÁCULOS DE MADRID



REVISTA DIARIA
Y
GUIA DE LA CAPITAL

CRÓNICAS = NOVELAS = PASATIEMPOS =
TEATROS = TOROS = CINES = VARIETÉS Y SPORT

— Se reparte gratis —



— DIRECCIÓN —

CONDE DE ROMANONES, 2 — ESQ. A CONCEPCIÓN JERÓNIMA



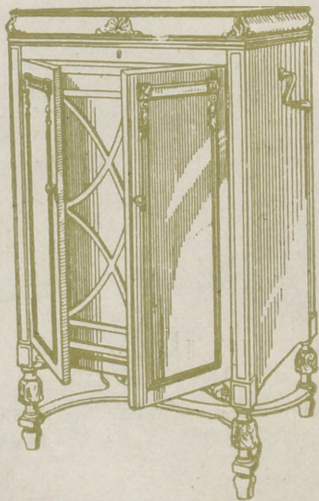
UNIÓN MUSICAL ESPAÑOLA

Carrera de San Jerónimo, 30 (edificio propiedad) / Preciados, 5.
Autopianos, Pianos, Armoniums, Instrumentos accesorios, Rollos Diana.
Música Española y Extranjera. AUTOPIANOS DE ALQUILER.
Casa la más surtida y más barata de España.

LA MARAVILLA DEL SIGLO



¿Ha oído Ud. la Nueva Gramola con Cámara Acústica «Reen-
trante»? En caso negativo, hágalo en seguida. Acuda sin pérdida
de tiempo a un agente nuestro y pida una audición musical con
este nuevo instrumento. Al escuchar las primeras notas sentirá
usted la sensación de que los artistas se hallan en su presencia. Su
ánimo quedará cautivado ante esta nueva maravilla y radiante
de placer, deseará Ud. adquirir este prodigioso aparato
que reproduce todos los sonidos musicales con una
precisión verdadera admirable. Una sola audi-
ción le convencerá.



La Voz de su Amo

COMPañÍA DEL GRAMÓFONO. S. A. E.
Avenida Pi y Margall, 1. MADRID

Fábrica
Urgel N.º 29
B. U. C. E. L. O. N.

SGCB2021

ESPECTÁCULOS DE MADRID

REVISTA DIARIA DE INFORMACIÓN Y PROPAGANDA

.. FUNDADA EL 21 DE NOVIEMBRE DE 1922 ..



Distribución de nuestras tiradas

Todos los días, de doce y media a dos en los Casinos de Madrid, Bellas Artes, Gran Peña; en los Hoteles Palace, Ritz, París, Inglés, Reina Victoria, Regina y Príncipe de Asturias.—De cuatro a cinco de la tarde, en los siguientes Cafés y de esta forma: *Martes, Fieles y Sábados*, Cafés Oriental, Lisboa, Puerto Rico, Universal, Colonial y Madrid; *Miercoles, Viernes y Domingos*, Cafés Fornos Lion d'Or, Maison Dorée, Café-Bar La Montaña, Savoia y Norte: Diariamente se reparte también en los Bares Villa-Rosa, Plaza de Santa Ana, 17, «Madrid-Sevilla» y en Echegaray, 21.—Lo que avisamos a los Sres. anunciantes para que lo comprueben. Para toda clase de anuncios y propagandas diríjense a la Dirección

2, Conde de Romanones, 2
(Esquina a Concepción Jerónima)

Tarifa general de la Compañía del Metropolitano Alfonso XIII

Sol-Ventas, 0,20 Sol-Vallecas, 0,20. Sol-Norte, 0 25

Estación	Quevedo	S. Bernardo	Noviciado	S. Domingo	Isabel II	Sevilla	Banco	Retiro	P. Vergara	Goya	M. Beccerra	Ventas	P. Vallecas	Pacífico	M. Pelayo	Atocha	A. Martín	Progreso	P. del Sol	Gran Vía	Trinidad	Bilbao	Chamberí	Iglesia	Rosa Novas	C. Caminos	
Caminos	20	20	20	20	20	20	20	20	20	20	20	20	20	20	20	20	20	20	20	20	20	20	20	20	20	20	20
Rosa Novas	10	10	10	10	10	10	10	10	10	10	10	10	10	10	10	10	10	10	10	10	10	10	10	10	10	10	
Iglesia	10	10	10	10	10	10	10	10	10	10	10	10	10	10	10	10	10	10	10	10	10	10	10	10	10	10	
Chamberí	10	10	10	10	10	10	10	10	10	10	10	10	10	10	10	10	10	10	10	10	10	10	10	10	10	10	
Bilbao	10	10	10	10	10	10	10	10	10	10	10	10	10	10	10	10	10	10	10	10	10	10	10	10	10	10	
Trinidad	10	10	10	10	10	10	10	10	10	10	10	10	10	10	10	10	10	10	10	10	10	10	10	10	10	10	
Gran Vía	10	10	10	10	10	10	10	10	10	10	10	10	10	10	10	10	10	10	10	10	10	10	10	10	10	10	
P. del Sol	10	10	10	10	10	10	10	10	10	10	10	10	10	10	10	10	10	10	10	10	10	10	10	10	10	10	
Progreso	10	10	10	10	10	10	10	10	10	10	10	10	10	10	10	10	10	10	10	10	10	10	10	10	10	10	
Atocha	10	10	10	10	10	10	10	10	10	10	10	10	10	10	10	10	10	10	10	10	10	10	10	10	10	10	
M. Pelayo	10	10	10	10	10	10	10	10	10	10	10	10	10	10	10	10	10	10	10	10	10	10	10	10	10	10	
Pacífico	10	10	10	10	10	10	10	10	10	10	10	10	10	10	10	10	10	10	10	10	10	10	10	10	10	10	
Ventas	10	10	10	10	10	10	10	10	10	10	10	10	10	10	10	10	10	10	10	10	10	10	10	10	10	10	
Manuel Beccerra	10	10	10	10	10	10	10	10	10	10	10	10	10	10	10	10	10	10	10	10	10	10	10	10	10	10	
Príncipe Vergara	10	10	10	10	10	10	10	10	10	10	10	10	10	10	10	10	10	10	10	10	10	10	10	10	10	10	
Retiro	10	10	10	10	10	10	10	10	10	10	10	10	10	10	10	10	10	10	10	10	10	10	10	10	10	10	
Banco España	10	10	10	10	10	10	10	10	10	10	10	10	10	10	10	10	10	10	10	10	10	10	10	10	10	10	
Sevilla	10	10	10	10	10	10	10	10	10	10	10	10	10	10	10	10	10	10	10	10	10	10	10	10	10	10	
Isabel II	10	10	10	10	10	10	10	10	10	10	10	10	10	10	10	10	10	10	10	10	10	10	10	10	10	10	
Santo Domingo	10	10	10	10	10	10	10	10	10	10	10	10	10	10	10	10	10	10	10	10	10	10	10	10	10	10	
Noviciado	10	10	10	10	10	10	10	10	10	10	10	10	10	10	10	10	10	10	10	10	10	10	10	10	10	10	
San Bernardo	10	10	10	10	10	10	10	10	10	10	10	10	10	10	10	10	10	10	10	10	10	10	10	10	10	10	
Quevedo	10	10	10	10	10	10	10	10	10	10	10	10	10	10	10	10	10	10	10	10	10	10	10	10	10	10	

Sastrería
LA CATEDRAL DE LA MODA
de
HERRERO-REY
EX-CORTADORES DE LA CASA
LORITE
COLLEGIATA, 14

TELEFONO 10.251

LA CHOCOLATERA
MARCA REGISTRADA
ANTONIO MENÉNDEZ
EXDEPENDIENTE DE VENANCIO VÁZQUEZ,
CAFÉS, CHOCOLATES Y TÉS
SON LOS PREFERIDOS
22·HUERTAS·22. (frente a Príncipe)
TELF.º 10.251·NO TIENE SUCURSALES
MADRID

NO TIENE SUCURSALES

Horario de trenes.

Desde el 1.º de Julio regirán las siguientes horas para la salida de Madrid y llegada a la misma ciudad de los trenes:

	Salida de Madrid	Llegada a Madrid
Compañía del Norte.		
Expreso Hendaya (via Avila).....	21.30 22.30	7-9
Expreso Galicia (via Avila).....	19.20	9.40
Rápido Hendaya (via Avila; nuevo)	9.30	21.20
Rápido Hendaya	10	21
Sudexpreso Francia (via Avila)....	22	9.15
Rápido Asturias-Santander	9	22.15
Expreso Santander.....	20.40	10.25
Correo Santander (via Segovia)....	19.30	8.15
Correo Galicia (via Avila).....	19.45	7.45
Expreso Asturias (via Segovia)...	20.15	8
Correo Hendaya (via Avila).....	22.40	6
Mixto Francia-Bilbao (via Avila)..	6	19.40
Mixto Galicia (via Segovia).....	10.20	14.50
Mensajerías Segovia.....	20	15.45
Ligero Avila.....	7.45 17.10	12-20.45
Ligero Segovia.....	8-8	11-20.25
Ligero Cercedilla.....	14.10	18
Ligero Tegovia (domingos).....	7.30	23.10
Tranvía Pozuelo (domingos).....	21	21.45
Tranvía Pozuelo.....	16.35	18.47
Tranvía Escorial (domingos).....	10.10	18
Tranvía Navalperal.....	18.20	8.48
Madrid-Cáceres-Portugal.		
Ráp Lisboa.....	23.20	8.26
Corr. Lisboa.....	20.25	9.05
Mix. Salamanca-Cáceres.....	8.45	19.50
Mix Talavera.....	14	16
Mix. Griñón.....	21	6.55
Madrid-Zaragoza-Alicante		
Fxp. Barcelona.....	9.30	22.20
Exp. Aliante Valencia-Cartagena.	9.30	22
Exp. Andalucía.....	9.50	20.30
Expreso Barcelona y Zaragoza....	20	9.20
Fxp. Andalucía.....	22.40	8.50
Expreso Algeciras.....	21.25	9.40
Rápido Toledo.....	9.12	20.10
Rápido Badajoz (alterno).....	8.40	21.20
Correo Barcelona y Zaragoza.....	21.10	8.15
Correo Zaragoza.....	18.50	11.15
Correo Andalucía.....	22	7
Correo Badajóz.....	19	9.25
Correo-expreso Alicante.....	20.35	7.30
Correo-expreso Valencia.....	21.35	8.35
Correo-expreso Cartagena.....	23	8
Correo Cuenca.....	18.30	11
Correo Toledo.....	18	10.15
Omnibus Guadalajara.....	10	9
— —	16.30	17.35
— —	20.10	21.10
Omnibus Barcelona.....	7	20.10
Omnibus Sigüenza.....	13.20	14.50

Omnibus Aranjuez.....	13	15.15
Omnibus Toledo.....	7.45	14.35
— —	21.15	22.15
Omnibus Alcázar.....	17.15	11.40
Mixto Alcázar.....	10.20	18
Mixio Andalucía y Cuenca.....	7	21.40
Mixto Aranjuez.....	19.30	10.30
Mixto Badajóz y Toledo.....	12	17.25
Tranvía Getafe.....	6.20	7.45
— —	9	13.15
— —	14.15	19.10
Omnibus Guadalajara (domingos y días festivos, durante el verano).	8.20	21.38
Omnibus Aranjuez (domingos y días festivos durante el verano)..	7.20	21.07

Felipe Ramos-Izquierdo

Muebles de lujo - Tapicería
Decoración - Camas de bronce

Fernando VI, n.º 5 Teléf 31520

MADRID

Hotel Universo y Centro Naciones

ZARAGOZA

RESTAURANT DE PRIMER ORDEN

Ascensor eléctrico - Calefacción a vapor. - Agua corriente, fría y caliente. - Habitaciones con baño
Autobús en las estaciones. - Grandes salones
— — — para banquetes — — —



Edificios públicos

Ministerios

Presidencia, Paseo de la Castellana, 3, Teléfono 30.165.—Estado, Plaza de la Provincia, 3, Teléfono 16.547.—Fomento, Paseo de Atocha, 1 y 3, Teléfono 10.062.—Gobernación, Puerta del Sol, 7 y Correo, 1, Teléf. 53.039.—Gracia y Justicia, San Bernardo, 47, Teléf. 14.883.—Guerra, Alcalá, 47; Prim, 10 y 12 y Barquillo 10, Teléf. 12.608.—Hacienda, Alcalá, 11 y Aduana, 10, Teléf. 11.397.—Instrucción Pública y Bellas Artes, Paseo de Atocha, 1 y 3, Teléf. 10.402.—Márina, Plaza de los Ministerios, 7 y Bailén, 5, Teléf. 13.296.—Trabajo, Comercio e Industria, Marqués de la Ensenada, 8.

Juzgados Municipales.

Chamberí, Fuencarral, 91.—Palacio, Tutor, 20.—Inclusa, Estudios, 3.—Latina, Carrera de San Francisco, 8.—Hospicio, Barco, 26.—Buenavista, Belén, 2.—Centro, Santa Catalina, 1.—Congreso, León, 40 y 42.—Hospital, Magdalena, 22.—Universidad, Madera, 11.

Dirección General de Seguridad, Víctor Hugo, número 10.

Servicio de Incendios: Imperial, 10.

Juguetes

Casa Viloria

Plaza Mayor, 33

Portada amarilla

Teléfono 53.398

Fábrica de Plisados, Vainicas e incrustaciones mecánicas

LA CASA LA MAS ANTIGUA DE MADRID
SE HACEN TODA CLASE DE PLISADOS Y EN TODOS
LOS ANCHOS.—LA ÚNICA CASA QUE TIENE
SIEMPRE LAS ÚLTIMAS CREACIONES DE PARÍS.

ARTURO HUERTA

FERNANDO VI, 12, principal.

TELEFONO, 33.681

Evitará Ud. los destrozos ocasionados en las paredes por los clavos y escarpías usando los tacos



Central: FERNANFLOR, 4.—Madrid.

Depósito: ALCALA, 99.—Madrid.

Disponible

VILLA-ROSA

RESTAURANT

El mejor y más típico en su género y el preferido por la buena Sociedad.

SERVICIO PERMANENTE.—PLATO DEL DIA
SERVICIO A LA CARTA

Visite usted VILLA-ROSA

Plaza del Príncipe Alfonso, 17.—Tel.º 12.270

Fotografía Laurgraff

Montera, 42, planta baja

Sucursal en Preciados, 16, planta baja

Magníficas postales desde tres ptas., kilométricos, pasaportes y carnets entregados en el acto.

SE HACEN AMPLIACIONES

Clemente y García

CAMISERÍA Y ROPA BLANCA

Equipos, canastillas, Batas, blusas

Especialidad en ropas para niños.

34, MAYOR, 34

LINEAS DE TRANVIAS

1	Sol-Salamanca.....	0,15
2	Sol-Arguñelles.....	0,15
3	Salamanca-Sol, 1, 5, Sol-Ovado.....	0,15
4	Sol-Ventura, 0,20, Sol-Pardines.....	0,15
	Servicio especial Plaza de Toros, Cda. de Mlos. 0,20.—Toros.....	0,20
5	Sol-Pardines.....	0,15
6	Goya-Sol, 0,16.—Sol-Arguñelles.....	0,15
7	Sol-Hipódromo.....	0,15
8	Bombilla-Sol, 0,30.—Sol-Hpno.....	0,15
9	Sol-Bombilla, 0,30.—Sol-Nerle.....	0,20
10	Sol-Estación del Norte.....	0,15
11	Arguñelles-Bilbao-Retiro.....	0,15
12	Sol-Arguñelles (Rosales).....	0,15
13	Antón Martín-Sol, 0,10.—Sol-Odo.....	0,10
14	P. Vils.-Sol, 0,25.—Sol-Quevedo.....	0,10
15	P. Vallecas-Sol, 0,25.—Sol-Cham-berí-Olavide.....	0,10
16	Sol-Píco, 0,25.—Sol-A. Martín.....	0,10
17	C. Caminos-Sol, 0,10.—Sol-Fco.....	0,05
18	Obelisco-Sol, 0,10.—Sol-S. Fco.....	0,10
19	C. Caminos.-P. Alonso Martínez.....	0,10
20	C. Caminos.-Red de San Luis.....	0,10
21	Sol-Pezas (por Leganitos).....	0,15
22	Pozas-Sol, 0,15.—Sol-Embajads.....	0,15
23	Sol-Fuenteclils.....	0,10
24	P. Myrr.-Crb. Bajo, 0,30.—C. Alto.....	0,10
	Sol-Especial P. de Toros, Cda. de	0,15



PARA ADQUIRIR LAS MEJORES
AMAS DORADAS
dirigirse a la FABRICA
34 CALLE DE LA CABEZA 34

Princesa

A las 6 La vida es sueño.
10,15 Don Juan Tenorio

Fontalba

A las 10,15
La dueña del mundo. (estreno)

Cómico

Compañía Prado-Chicote)

A las 6,30 y 10,30.

LA ATROPELLAPLATOS

Palacio de la Música

Grandioso programa de películas. Los domingos y festivos funciona desde la 4 de la tarde.

Pavón

A las 5,15 y 10, estupendo programa de películas.

Infanta Isabel

(compañía de Comedias)

A las 6,30
A las 10,30;

EL ÚLTIMO LORD

Alkázar.—A las 6 y 10.30
¡Un millón!

Martín.— A las 6,30, y 10.30
Los Faroles.

Centro— A las 10,30, El rosario.

Reina Victoria

(compañía Díaz-Artigas)

A las 6 y 10,15

MI HERMANA GENOVEVA

¡¡Éxito enorme!!



Restableció
volviose a ca
«las lágrimas
«la puñalá q
«laresita del
«la sepultura
y «las rejas d
y «las penas
hasta que ya
el sol en el c
salió don Cos
igual que una

ALBERTO

Pulseras de peti-
da, especialidad,

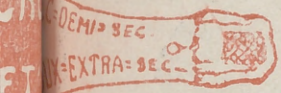


Ultimas
creaciones

7, Carretas, 7

Acreditada y ant
BARQUILLO, 30
Grandes existencias en las
para todas clases de
guanos, borras
Teléfono 4.

EL MEJOR REGALO
 ERA SIN DUDA, UN OBJETO DE LA
ANTIGUA CERAMICA
NIVEIRO
 DE TALAVERA
 UNICA SUCURSAL EN MADRID
 CALLE DE PECOLETOS 2, DUP.
 ¡NO COMPRAR SIN VISITAR ESTA CASA!



14 de 1854
 de 1928

Zarzuela

(Teatro lírico nacional)

A las 6
MARTIERA

A las 10,30.
GUZLARES

Infanta Beatriz.— 6,30 Te
 quiero, te adoro 10,30
 Ladi Frederick

Comedia.—A las 10,30 Na-
 poleón en la luna.

Fuencarral. 6 30 El alcalde
 de Zalamea 10,30 Mi padre
 no es formal.

Circo de Price

(Director M. Sánchez Rexach)

A las 10 15 de la noche.
 Variada función por toda
 la compañía de circo. Gran
 éxito de los rucientes debut

Apolo

A las 10 30,
 El huésped del sevillano.

Romea

A las 6,30 Las eastigadoras.
 A las 10 30 Lorronas.

Jai-alai

(calle de Alfonso IX)

A las 4 de la tarde.

Primero (a remonte), Ucin y Taco-
 lo contra Ostolaza y Vega. Se-
 gundo (a pala) Chiquito de Ga-
 llarta y Unamuno contra herma-
 nos Quintana IV y II

Real Cinema

Grandioso programa de precio-
 sas películas. Domingos y festivos
 desde la cuatro de ta tarde.

Cine Avenida

6 y 10 15 Sinfonía, Nottciario Fox
 ¡Viva Madrid que es mi pueblo!

"EL CISNE"



Número, 44.708

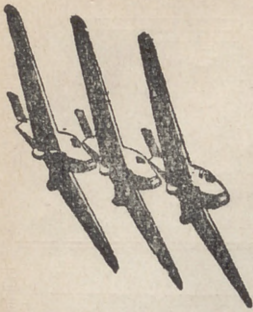
FABRICA DE IMPERMEABLES

Impermeables de señora desde 40 pesetas
 Idem de caballero desde 40; id. trinchera,
 tres telas, desde 60. Capitas para
 niño, desde 7,50 pesetas.

FELIX RIESCO

Plaza del Progreso, 3.—Madrid

GOL : — : — :
 y Colchonería.
MADRID
 amascadas y listadas,
 jets, plumas, mira-
 tetera ecéctera.
 2.272



Unión Aérea Española, S. A.

MADRID: Calle Mayor, 4.
Teléfono 12.037.

Telegrama: Unionaerea.

SEVILLA: Trajano, 2.
Telegrama: Unionaerea.

LISBOA: Avenida de la
Libertad, 3. Teléfono 5.710.
Telegrama: Seraerport.

Con aviones trimotores «Junkers» completamente metálico

**HORARIOS
MADRID-SEVILLA**

	Lunes	Miércoles	Viernes
Salida de Getafe (Madrid) a las.	11,00	11,00	
Llegada a Tablada (Sevilla) a las	14,00	14,00	
	Martes	Jueves	Sábados
Salida de Tablada (Sevilla) a las	9,00	9,00	
Llegada a Getafe (Madrid) a las.	12,00	12,00	

MADRID-LISBOA

	Lunes	Miércoles	Viernes
Salida de Getafe (Madrid) a las.	11,15	11,15	
Llegada a Alverca (Lisboa) a las	14,45	14,45	
	Martes	Jueves	Sábado
Salida de Alverca (Lisboa) a las.	10,30	10,30	
Llegada a Getafe (Madrid) a las.	14,00	14,00	

PRECIOS

Madrid-Sevilla, 120 pesetas.—Madrid-Lisboa, 140 pesetas

Madrid.-Sus hoteles y sus precios.

NOMBRES	PRECIO EN EPOCA NORMAL		Servidumbre.	Baño.	Comidas.		
	Pensión completa por día habitación.				Desayuno	Almuerzo	Cena
	Mín.	Máx.					
Grand Hotel.....	20	32	16	2	8	8	
Hotel Alfonso XIII.....	20	45	15	2	8	8	
Hotel Americano.....	12,50	30	12,50	2	6	6	
Hotel Central.....	10,50	15	10	2	5	5	
Hotel Continental.....	10	15	10	2	6	6	
Hotel Inglés, S. A.....	20	25	15	2	8	8	
Hotel Oriente.....	12	25	10	2	6	6	
Hotel Roma.....	25	32	15	1,50	8	8	
Palace Hotel.....	42,50		20	1	10	10	

San Sebastián.—Hotel de France en Suisse, desde 15 pesetas. Todo confort. Guetaria, 7.
Zaragoza.—Hotel Universo y Cuatro Naciones.



Esmaltes finos artísticos. Esmaltes traslucidos. Sortijas de indios patentadas. Condecoraciones civiles y militares. Escudos Heráldicos. Cartelas en oro y plata para homenajes.

ATOCHA, 5 MADRID
Teléfono, 17.525

EL OZONOPINO

RUY-RAM

cumple con los preceptos de la higiene

ISIDORO RUIZ

Carretas, 37, pral.

Madrid

La Regional

Vinos finos de mesa. :-: Servicio a domicilio

Gran vino "El Padre Eterno"

y blanco "LA PALMA"

1, los Madrazos, 1

Teléfono 13563



Teléfono, 74.918



PARA HOMBRES

Ayer ventrudo,
hoy enjuto,
es que uso
LA FAJA DE JUSTO

JUSTO JUAN

Carmen, núm. 10
MADRID

Compañía madr leña de Urbanización

Tranvía de Cuatro Caminos-Ciudad Lineal-Ventas

Servicio días laborables: Por la mañana cada quince minutos; por la tarde cada diez minutos. Domingos y días festivos: Cada cinco minutos.

Tranvía de Cuatro Caminos a la Dehesa de la Villa

Servicio días laborables: Desde Cuatro Caminos cada diez minutos; desde la Red de San Luis (Gran Vía), coches discos núm. 20, cada nueve minutos. Domingos y días festivos: Desde ambos puntos cada cinco minutos.

Tranvía desde Cuatro Caminos a Fuencarral

Cada treinta minutos.

Tranvía de Cuatro Caminos a Tetuán

Cada tres minutos. Servicio directo desde el Puente de Vallecas a Tetuán, coches discos número 14, cada diez minutos.

Tranvía de Ventas a Canillejas

Servicio cada hora, saliendo los coches de Ventas desde las 7,25 hasta las 22,25.

Ferrocarril a Colmenar Viejo

Salidas de trenes desde Cuatro Caminos: 9,32
Idem de Colmenar: 8,15.

SASTRERÍA

Cristóbal Benitez

Hortaleza, 84

Confecciones esmeradas —
— y precios económicos.

Unica casa: 84, HORTALEZA 84

Algunos museos que merecen visitarse

Arqueológico Nacional, Serrano, 13: De diez a cuatro diario; festivos, de diez a una.

Armería Real: De diez a una, diario, una peseta; jueves, gratis, de dos a tres.

Arie Moderno, Paseo de Recoletos, 20: De ocho a una, diario, una peseta; jueves y domingos, gratis.

Artillería, Méndez Núñez: De ocho y media a doce y media, diario, 0,25 pesetas; martes y sábados, gratis.

Caballerizas Reales, Bailén, 8: De dos a cinco, diario, una a seis personas dos pesetas; lunes, gratis.

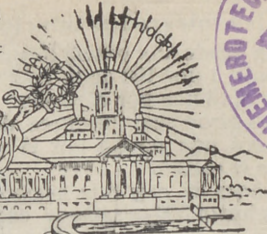
Museo Romántico, San Mateo, 13: De once a cuatro, entrada gratis.

Nacional de Ciencias Naturales, Castellana (Hipódromo): De nueve a doce, diario, y de nueve a doce y media, festivos.

Nacional del Prado, Paseo del Prado, 9: De diez a cuatro, diario, y de diez o dos, festivos; Domingos y jueves gratis,

Naval, P. Ministerios 7: De diez a una, diario.

PAPELERIA
de
MODA



El mayor surtido en plumas estilográficas
y lapiceros automáticos
Casa especializada en artículos para regalo
VIUDA DE M. DE NAVARRO
Precedidos 5 11 MADRID 11 Tel. 10.197

¡¡Un momento!!

Tome las señas de esta
Casa, compren en ella una
vez, y será la Papelería
donde se surta siempre.

¡¡No lo olvide!!

Palacio de la estilográfica

5, PRECIADOS, 5

MADRID



Casa Adoración

ULTIMAS NOVEDADES
DE PARIS

Sombreros
para
señoras
y niñas.

4, CALLE DEL PRADO, 4
TELÉFONO 14226

“Cafés Vere”



Pruebe estos cafés.

Le gustarán mucho

Fuencarral, 103

TELÉFONO 52729

RELOJERIA
DE

MANUEL ALVAREZ

Compra y venta de relojes de todas clases, anti-
guos y modernos.

6, CALLE DEL PRADO, 6. — T.éf. 14226

Tarifa de Telégrafos

Giro telegráfico interior

Se admiten desde una peseta hasta 1 000. Sus derechos son el 1 por 100 de la cantidad que se gire, más 10 céntimos por el recibo.

Cuando los giros sean menores de 100 pesetas, se abonará una peseta por el premio y 10 céntimos por el recibo.

Las estaciones de segunda categoría pueden recibir giros hasta 500 pesetas y expedir hasta 1.000 pesetas.

Las de tercera categoría pueden recibir hasta 100 pesetas y expedir hasta 1.000.

Los giros urgentes abonarán, además una sobretasa de tres pesetas.

Las horas son: de nueve de la mañana a nueve de la noche.

NACIONES		NACIONES	
Cada palabra en francos.		Cada palabra en francos.	
Alemania	0,25	Zona de influencia española occidental...	0,15
Argentina.	3,20	Zona internacional	3,75
Argelia.....	0,23	Manila	2,85
Azores	0,75	México	3,33
Bélgica	0,22	Montenegro....	0,39
Creta.....	0,62	Noruega.....	1,60
Bosnia	0,36	Nueva York....	0,25
Bulgaria.....	0,39	Países Bajos...	3,80
China	4,00	Perú	0,32
Filandia	0,43	Polonia.....	0,70
Grecia.....	0,39	Portugal.....	0,43
Habana	2,45	Rumania.....	0,33
Inglaterra.....	0,31	Rusia.....	0,54
Italia.....	0,25	Servia.....	0,32
Japón.....	4,81	Suecia.....	0,75
Chile	6,85	Suiza.....	0,22
Luxemburgo ..	0,22	Tripoli.....	0,22
Walta.....	0,46	Túnez.....	0,20
Zona de influencia española oriental y central.....	0,25	Turquía.....	0,58
		Yugoeslavia....	0,72
		Zona de influencia francesa..	0,40

Tarifa para el servicio de Automóviles

Al servicio público, clasificados por su categoría de fuerza y distinguidos por franjas en los colores azul, naranja y verde:

	Pesetas
FRANJA AZUL	
Los 800 primeros metros.....	0,80
Por cada 200 metros más.....	0,20
Por cada hora que el coche esté parado, en fracciones de 0,20.....	3,00
FRANJA NARANJA	
Los 800 primeros metros.....	0,60
Por cada 200 metros más.....	0,10 y 0,20
Por cada hora que el coche esté parado en fracciones de 0,10 y 0,20.....	4,00
FRANJA VERDE	
Los 800 primeros metros.....	0,40
Por cada 200 metros más.....	0,10
Por cada hora que el coche esté parado en fracciones de 0,10.....	3,00

LA CORUÑA

MARTIN NAVAZO

Vinos - Restaurant - Cervezas - Licores de todas las marcas - Mariscos del día - Aperitivos y bocadillos - La peña más clásica.

4, ALCALÁ 4

Relojería y platería

Bisutería fina

CARLOS PERLA

Objetos para regalos. Relojes desde 7 pesetas.

4. Carretas, 4

GRAN FERRETERIA - MATERIAL ELECTRICO
Especialidad en artículos para Colegios y Comunidades

PEDRO ORCASITAS

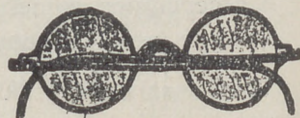
SUCESOR DE PEÑA

Agujas, cuchillos, tijeras, navajas de afeitar y de bolillo, Efectos de pescar. Batería de cocina. Herramientas para zapateros y guarnicioneros. Cubiertos.

Esparteros, 10 MADRID Teléfono 13346

OPTICA ARNAU

Gafas para sol, desde 1,50 Idem chofer desde 3,00. Vista cansada desde 3,50.



Composturas de todas clases — Elegancia y economía

Antes de comprar visiten esta casa

4. Plaza Matute, 4

Mesón del Segoviano

El más popular de la Corte, donde se admiran los famosos frescos pintados por el gran artista granadino Arturo Gil Alguacil.—Espacioso Garage. Cava Baja, 28 y 41.—Teléfono 14.853

FÁBRICA Y ALMACÉN

de pianos, órganos y armoniums

Ricardo Rodríguez

VENTAS AL CONTADO Y A PLAZOS

Despacho: Ventura de la Vega, 3

Talleres: Pizarro 19 (Palacio de Chesta)
Teléfono 12.344



Espectáculos de Madrid

Nuestra Revista diaria, programa general de la capital, es la propaganda que a usted le conviene.

Nuestra mayor garantía a su vista es los siete años que el 21 de Noviembre próximo, cumplimos, en su publicación sin interrupción.

Espectáculos de Madrid

por su seriedad y extensión en sus repartos diarios, es el mejor periódico anunciador de España.

¿Quiere prosperar en sus negocios y aumentar sus ventas? Pida detalles y condiciones de sus anuncios en

2, Conde de Romanones, 2



EL ENCANTO DEL HOGAR



"Vampiro"

A. E. G.

LIMPIA TODO SIN TRABAJO ALGUNO

"Dandy"

A. E. G.

GARANTIZA

BRILLO ESPEJO



Pida usted demostraciones gratuitas al

Teléfono 52.098

A. E. G.-Paseo de Recoletos, núm. 17



TELEFUNKEN

Aparatos de lámparas, de galena, auriculares, cascos, altavoces, lámparas.

Detalles de todas clases facilita el Representante exclusivo para España y Portugal

A. E. G.-Ibérica de Electricidad, S. A.

Madrid, Paseo de Recoletos, 17

y sus oficinas en Barcelona, Bilbao, Gijón, Sevilla, Valencia, Granada y Zaragoza.

