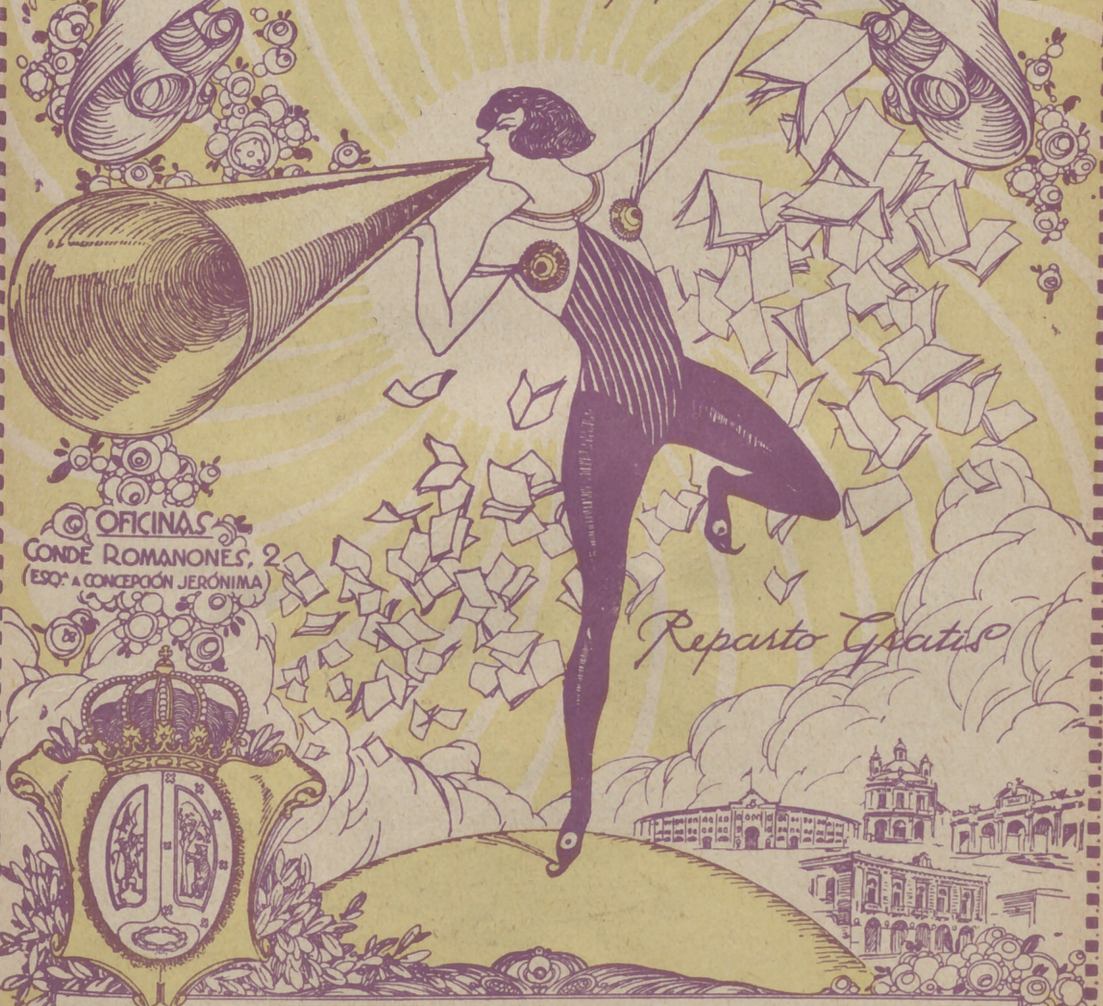


Quinto año de publicación no interrumpida.

# Espectáculos de Madrid

REVISTA DIARIA  
Edición 30.000 ejemplares



OFICINAS  
CONDE ROMANONES, 2  
(ESQ. A CONCEPCIÓN JERÓNIMA)

Reparto Gratis



## Unión Musical Española

Carrera de San Jerónimo, 30 (edificio propiedad) y Preciados, 5.  
Autopianos, Pianos, Armoniums, Instrumentos accesorios  
Rellos Diana. Música Española y Extranjera.  
Autopianos de Alquiler.  
Casa la más surtida y más barata de España.

Perez Durán



## ESPECTACULOS DE MADRID



Distribución de nuestra Revista diaria: Todos los días de 12 y media, a 2 en los Casinos de Madrid, Bellas Artes, Gran Peña; en los Hoteles Palace, Ritz, Paris, Inglés, Reina Victoria y Regina.—De cuatro a cinco de la tarde en los siguientes Cafés y de esta forma: *Martes, jueves y sábados*, Cafés Oriental, Levante, Puerto Rico, Universal Colonial y Madrid; *Miércoles, viernes y domingos*, Cafés Fornos Palace, Lion d'Or, Maison Dorée. Café-Bar La Montaña, Savoia y Norte. Diariamente se reparte también en el Restaurant Oro del Rhin, Plaza Santa Ana, 10, y en los Bares Villa-Rosa, Plaza Santa Ana, 17, «Madrid-Sevilla» y en Echegaray, 21. Lo que avisamos a los señores anunciantes para que lo comprueben.

Para toda clase de anuncios y propaganda dirijanse a su oficina, CONDE ROMANONES, 2, (esquina Coppe, Jordánima).

# ODEON

## Máquinas y Discos

### El mejor y más artístico repertorio



## PLAZOS Y CONTADO

Agencia en Madrid:

# Preciados, 1 y Peligros, 14 y 16



# Horario de trenes.

Salida y llegada a Madrid de los principales trenes.	Salida de Madrid	Llegada a Madrid
Rápido Hendaya y Bilbao (vía Segovia).....	9-9,40	21,10-22,31
— Asturias y Santander (vía Avila).....	8,45	22,20
— Barcelona.....	9,30	22,45
— Alicante, Valencia y Cartagena.....	9,30	22
— Andalucía.....	10	21,30
Segundo rápido Hendaya (vía Segovia).....	9,45	21,40
Expreso Hendaya (vía Avila)....	21,30 22	7 9,15
Segundo expreso Hendaya (vía Avila).....	22	9
Surexpreso Hendaya (vía Avila)..	21	10,40
Expreso Barcelona y Zaragoza...	19,45	9,35
— Coruña y Vigo (vía Avila)	18,50	10,05
— Andalucía.....	20,20	9
— Algeciras.....	17,15	10,35
— Toledo.....	9,15	20,10
— Badajoz (lunes, miércoles viernes).....	8,40	21,20
Correo Hendaya (vía Avila).....	22,30	6
— Galicia (vía Avila).....	19,45	7,45
— Santander (vía Segovia)...	17,25	8,15
— Asturias (vía Avila).....	18	8,40
— Barcelona y Zaragoza....	21,10	9,35
— Zaragoza.....	18,30	11,35
— Andalucía.....	21	7,10
— Badajoz.....	19	9,25
— expreso Alicante.....	20,35	7,30
— expreso Cartagena.....	22,35	8
— expreso Valencia.....	21,35	8,40
Ligero Segovia (diario).....	7,30 18,45	11,20-20,54
— Avila (diario).....	9,12 y 16	11,42-20,25
Omnibus Guadalajara .. 10, 16,30	20	8,20 - 17,40
— Barcelona.....	7,10	20
— Sigüenza.....	13,20	14,50
Mixto Hendaya (vía Avila).....	6,40	19,50
— Galicia, Asturias y Santander (vía Segovia).....	10,20	14,20
— Alicante, Valencia y Cartagena.....	10,20	18
— Andalucía y Cuenca.....	7,20	21
— Alcázar.....	13	14,15
— Badajoz y Toledo.....	12	17,25
Tranvia Getafe..... 6,20, 9,45	14,15	7,45 - 13,15
— Escorial (diario).....	19,15	18,05
— Pozuelo..... 16,35	8,02	18,47
Mensajerías Segovia.....	20	15,47

LVIS FEIJOO



## Casa MERP

PAPELERIA

Profesor de stylográficas y arreglo de compases.

ECHEGARAY, 7

Teléfono 34-87 M.

## Fotografía Laurgraff

Montera, 42, planta baja.

Sucursal en Preciados, 16, planta baja.

Magníficas postales desde tres ptas., kilométricos, pasaportes y carnets entregados en el acto.

SE HACEN AMPLIACIONES

## Red Telefónica Interurbana

A todos los puntos que tienen Estación de Teléfonos se pueden expedir telefonemas abonando:

Por cada despacho hasta 10 palabras, entre poblaciones de provincias diferentes..... 1,10 ptas.

Por cada palabra de exceso..... 0,10 >

Los urgentes pagan triple tasa.

## Conferencias Interurbanas.

Las conferencias no tienen tasa determinada porque varía según el número de kilómetros, así para una conferencia de tres minutos o fracción se pagará:

En distancia de 50 kilómetros..... 0,50 ptas.

> > > 51 a 100 kilómetros.. 0,75 >

> > > 101 a 200 > .. 1,25 >

Cada 100 kilómetros más o fracción... 0,50 >

SOMBRERERIA MODERNA

Ultimos modelos de sombreros de FIELTRO  
PRECIOS DE FABRICA

Leganitos, 2



## Tarifa para el servicio de Automóviles.

Al servicio público, clasificados por su categoría de fuerza y distinguidos por franjas en los colores azul, naranja y verde.

FRANJA AZUL	Pesetas.
Los 800 primeros metros.....	0,80
Por cada 200 metros más.....	0,25
Por cada hora que el coche esté parado en fracciones de 0,2.....	3,00

FRANJA NARANJA	
Los 800 primeros metros.....	0,60
Por cada 200 metros más.....	0,10 y 0,20
Por cada hora que el coche esté parado en fracciones de 0,10 o 0,20...	2,00 y 2,50

FRANJA VERDE	
Los 800 primeros metros.....	0,40
Por cada 200 metros más.....	0,10 y 0,51
Por cada hora que el coche esté parado en fracciones de 0,10 y 0,15...	2,00

### Tenencias de Alcaldía.

Centro, Plaza Mayor, 3.—Hospicio, Libertad, 18.—Chamberí, Plaza de Chamberí, 7.—Buenavista, Olózaga, 1.—Congreso, Cervantes, 19.—Hospital, Cabeza, 9.—Inclusa, Juanelo, 20.—Latina, Carrera de San Francisco, 8.—Palacio, Tutor, 27.—Universidad, Alberto Aguilera, 3.

### Juzgados Municipales.

Chamberí, Fuencarral, 91.—Palacio, Tutor, 20.—Inclusa, Estudios, 3. Latina, Carrera de San Francisco, 8.—Hospicio, Barco, 26.—Buenavista, Belén, 2.—Centro, Santa Catalina, 1.—Congreso, León, 40 y 42.—Hospital, Magdalena, 22.—Universidad, Madera, 11.

Dirección General de Seguridad, Víctor Hugo, número 10.

Servicio de Incendios: Imperial, 10, Teléf. 14 M.

### Comisarias.

Centro, Bolsa, 10.—Hospicio, Barco, 26.—Chamberí, García Paredes, 12.—Buenavista, Jorge Juan, 53.—Congreso, Huertas, 44.—Hospital, Tres Peces, 9.—Inclusa, Mesón de Paredes, 85.—Latina, Ata. Mancebos, 5.—Palacio, Santiago, Plaza de la Diputación.—Universidad, Daoiz, 2.

### Casas de Socorro.

Centro, Navas de Tolosa, 10.—Hospicio, Augusto Figueroa, 45.—Chamberí, Eloy Gonzálo, 15.—Buenavista, Castelló, 65.—Congreso, Fúcar, 8.—Hospital, Santa Isabel, 36.—Inclusa, Encomienda, 21.—Latina, Carrera de San Francisco, 8.—Palacio, Cristinos Martos, 3.—Universidad, San Bernardo, número 68.

### Ministerios.

Presidencia del Consejo de Ministros, Paseo de la Castellana, 3.—Governación, Puerta del Sol—Estado, Plaza de la Provincia, 3.—Gracia y Justicia, San Bernardo, 47.—Trabajo, Marqués de la Ensenada, 8.—Fomento, Paseo de Atocha, 1.—Hacienda, Alcalá 11.—Guerra, Alcalá, 59 y Prim, 10 y 12. Marina, Plaza de los Ministerios.—Instrucción Pública y Bellas Artes, Paseo de Atocha, 1.

## AUTOPIANO

Unica agencia de esta marca



## OLIVER Victoria, 4. - Madrid

Ventas contado y plazos.

## ABANICOS Bolsillos y Sombrillas VALERO 39, CARRETAS, 39 BASTONES

### Visite el nuevo salón de Peluquería MANZANERA

17 OFICIALES, 17

Servicio de afeitado; 0,30.—Corte de pelo, 0,30.—  
Gran confort. Servicio esmerado.

37, CRUZ, 37 (esta casa no tiene sucursales)

## AVISO

Para pintar las habitaciones con economía,  
use la pintura en polvo soluble en agua fría

## SIUL Atocha, 88.—Droguería

## ALFONSO ALONSO EL AS DE LA SIDRA NALON Fabada y pote asturiano TRES CRUCES, 1. MADRID





# A. Rodrigo

SASTRE DE MODA



CASA ESPECIAL EN TRAJES DE ETIQUETA

Mayor, núm. 44. = Madrid.

## VILLA-ROSA RESTAURANT

El mejor y más típico en su género y el preferido por la buena sociedad.  
SERVICIO PERMANENTE.—PLATO DEL DIA  
SERVICIO A LA CARTA

Visite usted VILLA-ROSA

Plaza del Principe Alfonso, 17.—Tel.º 23-01 M.

## FÁBRICA Y ALMACÉN

de pianos, órganos y armoniums

**Ricardo Rodriguez**

VENTAS AL CONTADO Y A PLAZOS

Despacho: Ventura de la Vega, 3

Talleres: Pizarro 19 (Palacio de Cheste)

Teléfono 25-84 M.

## COLOMBO Bar

Cruz, 23 ?.....

## GRAN RESTAURANT

Calle de Tetuán, 15  
Teléfono 64-41 M.—Madrid

Dirigido por su propietario  
**DON VICENTE TORMO**

A 20 metros de la Puerta del Sol.—Especialidad en Paellas Valencianas y Arroz abunda.—Cubiertos a 4 y 5 pesetas y servicio a la carta.

## Tarifa general de la Compañía del Metropolitano Alfonso XIII

Sol-Ventas, 0,10. Sol Vallecás, 0,15. Sol-Norte, 0,15.

ESTACIONES	C. Caminos	Ríos Rosas	Iglesia	Chamberí	Bilbao	Tribunal	Gran Vía	P. del Sol	Progreso	A. Martín	Atocha	M. Pelayo	P. Valencia	Ventas	M. Becerra	Goya	P. Vergara	Retiro	Banco	Saülita	Isabel II	St Domingo	Noviada	S. Bernardo	Quevedo
C. Caminos	10	10	10	10	10	10	10	10	10	10	10	10	10	10	10	10	10	10	10	10	10	10	10	10	10
Ríos Rosas	10	10	10	10	10	10	10	10	10	10	10	10	10	10	10	10	10	10	10	10	10	10	10	10	10
Iglesia	10	10	10	10	10	10	10	10	10	10	10	10	10	10	10	10	10	10	10	10	10	10	10	10	10
Chamberí	10	10	10	10	10	10	10	10	10	10	10	10	10	10	10	10	10	10	10	10	10	10	10	10	10
Bilbao	10	10	10	10	10	10	10	10	10	10	10	10	10	10	10	10	10	10	10	10	10	10	10	10	10
Tribunal	10	10	10	10	10	10	10	10	10	10	10	10	10	10	10	10	10	10	10	10	10	10	10	10	10
Gran Vía	10	10	10	10	10	10	10	10	10	10	10	10	10	10	10	10	10	10	10	10	10	10	10	10	10
P. del Sol	10	10	10	10	10	10	10	10	10	10	10	10	10	10	10	10	10	10	10	10	10	10	10	10	10
Progreso	10	10	10	10	10	10	10	10	10	10	10	10	10	10	10	10	10	10	10	10	10	10	10	10	10
A. Martín	10	10	10	10	10	10	10	10	10	10	10	10	10	10	10	10	10	10	10	10	10	10	10	10	10
Atocha	10	10	10	10	10	10	10	10	10	10	10	10	10	10	10	10	10	10	10	10	10	10	10	10	10
M. Pelayo	10	10	10	10	10	10	10	10	10	10	10	10	10	10	10	10	10	10	10	10	10	10	10	10	10
P. Valencia	10	10	10	10	10	10	10	10	10	10	10	10	10	10	10	10	10	10	10	10	10	10	10	10	10
Ventas	10	10	10	10	10	10	10	10	10	10	10	10	10	10	10	10	10	10	10	10	10	10	10	10	10
M. Becerra	10	10	10	10	10	10	10	10	10	10	10	10	10	10	10	10	10	10	10	10	10	10	10	10	10
Goya	10	10	10	10	10	10	10	10	10	10	10	10	10	10	10	10	10	10	10	10	10	10	10	10	10
P. Vergara	10	10	10	10	10	10	10	10	10	10	10	10	10	10	10	10	10	10	10	10	10	10	10	10	10
Retiro	10	10	10	10	10	10	10	10	10	10	10	10	10	10	10	10	10	10	10	10	10	10	10	10	10
Banco	10	10	10	10	10	10	10	10	10	10	10	10	10	10	10	10	10	10	10	10	10	10	10	10	10
Saülita	10	10	10	10	10	10	10	10	10	10	10	10	10	10	10	10	10	10	10	10	10	10	10	10	10
Isabel II	10	10	10	10	10	10	10	10	10	10	10	10	10	10	10	10	10	10	10	10	10	10	10	10	10
St Domingo	10	10	10	10	10	10	10	10	10	10	10	10	10	10	10	10	10	10	10	10	10	10	10	10	10
Noviada	10	10	10	10	10	10	10	10	10	10	10	10	10	10	10	10	10	10	10	10	10	10	10	10	10
S. Bernardo	10	10	10	10	10	10	10	10	10	10	10	10	10	10	10	10	10	10	10	10	10	10	10	10	10
Quevedo	10	10	10	10	10	10	10	10	10	10	10	10	10	10	10	10	10	10	10	10	10	10	10	10	10

## TARIFA DE CORREOS.—Correspondencia ordinaria.

PUNTO DE DESTINO	CARTAS		Tarjetas postales		Sobres monederos y objetos asegurados		Derecho de certificado	
	Tipo de peso	Grs.	Francia	Cts.	Tipo de peso	Cts.	Qual.	peso
Interior de las poblaciones	20	15	15	15	20	15	30	30
Península, Islas Baleares, Canarias, posesiones españolas del Norte de África y Andorra	25	25	15	15	25	25	30	30
Portugal, Gibraltar, Filipinas y América	25	25	15	15	30	30	30	30
Fernando Poó, Annobon, Cortis y demás posesiones del Golfo de Guinea	20	30	15	15	20	30	30	30
Oficinas españolas en Marruecos y Tanger	30	20 <sup>(a)</sup>	15	30	30	20	30	30
Todos los demás países	20	40	25	25	25	25	40	40

(a) Los primeros 20 gramos son 40 céntimos, y cada 20 gramos que exceda de los 20 primeros, 20 céntimos.—(b) Por excepción es de 5 céntimos solamente el importe del certificado para los impresos que contienen libros, sin que haya derecho a indemnización en caso de extravío.





**REINA VICTORIA**

Carrera de San Jeronimo  
Teléfono 37 10 M.  
Compañía Díaz-Artigas

A las seis y cuarto y diez y cuarto

**Lo que ellas quieren**

¡Gran éxito!

Triunfo incomparable de PEPITA DIAZ  
y SANTIAGO ARTIGAS

BUTACAS, 3 75 PTAS.

**PRONTÓN JAI-ALAI**

Calle de Alfonso XI

A las cuatro

Dos enormísimos partidos a  
pala y remonte por los «ases» de  
la pelota.

**PAVON**

A las seis y a las diez

Grandes secciones de cinema-  
matógrafo.

**TEATRO ROMEA**

A las seis y diez y cuarto

Varietés y conjuntos líricos  
bailables.

**TEATRO DE LA ZARZUELA**  
Opera

no hay función

**TEATRO FONTALBA**  
Compañía Margarita Xirgu

A las seis  
A las diez y media

La mariposa que voló sobre el mar

**TEATRO DE NOVEDADES**  
Compañía de zarzuela

A las seis  
A las diez y media

La pastorela  
La serrana

**TEATRO MARTÍN**  
Compañía de zarzuela

A las seis  
Motetes y buerías y Las mujeres de Lacuesta  
A las diez y media,  
Levántate y anda y El espejo de las doncellas

**TEATRO DE LA LATINA**  
Compañía MORANO

A las seis y media  
Los gansos del Capitolio  
A las diez y media  
La emboscada

“LA EXPOSICION” de muebles nuevos

**M. Maldonado**

Variedad y economía.— Fabricación propia.

Leganitos, 4, toda la casa.—Teléfono 48-95.



¡Pronto, muy pronto!

“Espectáculos de Madrid”

en el transcurso del año 1927,  
de los ilustres literatos Manuel  
de Hoyos y Vinent, Pedro de  
Fernando Luque, A. R. Bonmatí  
y otros afamados.  
Desde mañana 1.º de Enero de 1928  
tras importantes reformas, y una  
interesante novela del día.

Alfonso Vidal  
titulada

**SIN CUESTIONES**

todo esto completo

GRATIS

“Espectáculos de Madrid”

desea buena salida  
chas prosperidades  
vo de 1927, a sus le-  
ciantes







Para hoy 31 de  
diciembre de 1926

1.286

, muy pronto!

ula de Madrid"

1927, publicará novelas cortas  
Manuel Linares Rivas, Antonio  
edro de Répide, Joaquín Belda,  
Bonat, Alfonso Vidal y Planas  
amados escritores.

nero de 1927, empezaremos nues-  
as, y también publicaremos la in-  
la del discutido escritor

Vidal y Planas

titulada

CUERPO

o completamente

RATIS

ula de Madrid"

alida del año y mu-  
ades en el año nue-  
sus lectores y anun-  
jantes.

propaganda

**MAZAPAN DE TOLEDO**  
DE HIJO DE FRANCISCO MARTINEZ  
VENTA EXCLUSIVA EN MADRID  
**PLAZA DEL PROGRESO, 13**  
Chocolates y cafés "La Madrileña"

**TEATRO DEL CENTRO**  
Compañía REDONDO-LEON

A las seis y diez y media

**El último mono**  
(o el chico de la tienda)

**TEATRO COMICO**  
Compañía Prado-Chicote

A las seis y media

**Los mozos «bien»**  
ESTRENO

A las diez y media

**Charlestón**

**TEATRO ALKAZAR**

A las cinco

**Doña Tufitos**

A las diez y media

**125 kilómetros**

**ELDORADO**

A las seis y media y diez y media

Grandes funciones por la compa-  
ñía de revistas y conjuntos, en la  
que figuran Chelito y Faustino  
Breña

**binoleun baratísimo**

Acuchillado y brillo a los pisos,  
presupuestos gratis. Me encar-  
go de limpieza general de Ofici-  
nas, Bancos, Teatros, etc.

**Huertas, 15, Bisutería**  
TELÉFONO 15-15 M.

**TEATRO ESLAVA**

Pasadizo de San Ginés  
Teléfono 45-69 M.

Compañía MELIA-CBBRIAN

A las seis y diez y media

**Lacoma es un punto**

Extraordinario éxito de risa  
Creación de PEPITA MELIA  
y Sr. CBBRIAN.

**INFANTA ISABEL**

Calle de Barquillo  
Compañía de comedias

A las seis y media

**¡Me cachis .. Qué guapo soy!**

A las diez y media

**¡Me cachis... Qué guapo soy!**

**CIRCO PRIGE**

Plaza del Rey  
Directores: Rexach y Perezoff

A las seis y diez y cuarto

Grandiosas funciones en la  
que tomará parte toda la gran  
compañía de circo.

Enorme éxito del cuento de  
Pascuas

**El oso enamorado**

**CAFE DE MADRID. - 9, Alcalá, 9**

Todos los días, de tres de la tarde a la madrugada, GRANDES  
CONCIERTOS de música clásica y moderna por el

**TRIO HISPANIA**

Violín, Srta. Petra Cruz Luceño. - Violonchelo, Srta. Andrea  
Varlet. - Piano, Sr. Barrenechea.

Excelente servicio de restaurant. Café Moka selecto,  
0,50 pesetas. Servicio por camareros.

28 BILLARES DE PRECISION



**¡INTERESANTE!**

La mayor garantía de este buen anuncio, lo demuestra **¡LOS CINCO AÑOS!** de publicación no interrumpida.

La publicidad lo es todo. Sin publicidad, no hay nada.

ANUNCIE EN ESTA REVISTA

**Servicio de Correos.**



Central de Correos (Plaza de Castelar)

Estafetas urbanas.

Núm. 1 Jorge Juan, 20 y 22. - 2 General Zabala, 14 (Prosperidad). - 3 Santa Engracia, 155. - 4 Florida, 7. - 5 Carrera de San Francisco, 17. - 6 General Orás, 8. 7 Santa Isabel, (esquina a Drumén). - 8 Ronda Conde Duque, 11. - 9 Hermosilla, 89. - 10 Fuencarral, 158. - 11 Paseo de Extremadura, 23. 12 Carretas, 10. - 13 Lozano, 14 (Guindalera). - 14 Montalbán 1 (Central).

Servicio de Tranvías.

Sitios de recogida: Estación del Norte. - Atocha (puerta y glorieta). - Plaza de Castelar. - Puerta del Sol (frente a Gobernación y esquina a Carretas). - Nicolás María Rivero (esquina a San Jerónimo). - Plaza de la Independencia. - Claudio Coello (esquina a Alcalá). - Red de San Luis. - Princesa (cruce con Marqués de Urquijo). - Plaza Mayor. - Cuatro Caminos y Ventas del Espíritu Santo. Horas: de 8 a 12 y media mañana y de 3 a 3 y media tarde.

Estación del Norte.

Horas de recogida: De las 16 a las 21,30

Cartas. - Cinco minutos antes de la salida de los trenes.

Impresos. - Desde las 16 hasta las 18.

Certificados y Valores. - Correo de Galicia, hasta las 16,40. - Correo de Santander, 17. - Correo de Asturias, 17,40. Expres de Irún, 21,00. - Correo de Irún, 21,30. - Mixtos de Galicia, Asturias y Santander, 21,00.

Horas de recogida de las cartas. Galicia, a las 15,40 Asturias y Santander, 16,40. - Aragón y Cataluña, 17,05. - Tajo (Cáceres) y Extremadura, 17,55. - Alicante y Murcia, 17,55. - Valencia, 19,10. - Andalucía, 19,30. - Norte y Extranjero, 21,00.

Cartas certificadas. - De 9 de la mañana a 12 de la noche. Para que salgan en los correos del día, precisa certificar dos horas antes de la salida de los trenes correos. En otro caso, utilícense las Estafetas de alcance de las estaciones del Norte y Mediodía. Para el extranjero de 9 a 5 y de 7 a 12 de la noche.

Valores declarados. - De 10 de la mañana a las 17,30, a excepción de Galicia, Asturias y Santander, a las 15,00. Aragón y Cataluña, a las 16,30. - Andalucía y Norte, a las 18. - Caja de 11 a 17. - Domingos, de 11 a 13.

Impresos certificados. (Por la calle de Montalbán, en el Pasaje, a la izquierda). - Líneas de Galicia, Asturias, Santander, Segovia y Salamanca, de 10 a 13,50. - Líneas de Aragón, Extremadura, Tajo, Mediterráneo y Cuenca, de 10 14,50 a Líneas de Andalucía, Norte, Almorox y Colmenar, de 10 a 15,50. - Estas horas son para el público que imponga de 1 a 3 certificados. Siendo más de 3, precisa relación por duplicado y sólo de 10 a 13,00, para el extranjero de 9 a 12.

Lista de Correos. - De 9 mañana a 8 arde.

Estación del Mediodía.

Horas de servicio: De las 16,30 a las 21,30.

Cartas. - Hasta diez minutos antes de la salida de los trenes.

Periódicos e impresos. - Cuenca, hasta las 16,40. - Aragón, hasta las 17,30. - Demás líneas, hasta las 18.

Certificados y valores. - Cuenca, hasta las 16,40. - Aragón (expres), 17,30. - Aragón (correo), 17,45. - Extremadura, 18,10. - Andalucía (expres), 19,30. - Alicante y Cartagena, 19,45. - Andalucía (correo), 20,10. - Valencia (expres), 20,45.

**¡Camisas, Corbatas!**

Imposible mejorar nuestro surtido y precios.

**EL FÉNIX**

Mayor, 37. - MADRID

**Clemente y García**

CAMISERIA Y ROPA BLANCA

Equipos, canastillas, Batas.

Especialidad en blusas.

34, MAYOR, 34

**“Casa Luis”**

Vinos - Cervezas - Licores

Recientemente inaugurado

El sitio más delicioso de Madrid

Aperitivos, Refrescos, Vinos y Licores de las más acreditadas marcas.

18, Los Madrazo, 18

**Telégrafos**

Palabras.	Ordinarios.	Urgentes.	De madrugada, de prensa, ordinarios, comerciales y diferidos
—	—	—	—
2	1,10	3,10	0,60
3	1,10	3,10	0,60
4	1,10	3,10	0,60
5	1,10	3,10	0,60
6	1,10	3,10	0,60
7	1,10	3,10	0,60
8	1,10	3,10	0,60
9	1,10	3,10	0,60
10	1,10	3,10	0,60
11	1,20	3,40	0,65
12	1,30	3,70	0,70

NOTA. - Para los telegramas ordinarios cada palabra 0,10 ptas., los extraordinarios 0,30 ptas. y de madrugada 0,05 ptas.

**¡¡ UN MOMENTO !!**

Tome las señas de esta Casa, compre en ella una vez, y será la Papelería donde se surta siempre.

Palacio de la estilográfica

Viuda de Navarro

5, Preciados, 5

TELEF 303 M.

Casa especializada en artículos para regalos

y

Objetos de escritorio.



¡Esta será la Tipografía de su agrado!



Los pollos bien  
y personas que distin-  
guen en el vestir, se  
visten con



**ZARDAIN**

Sastre hoy de moda entre elegantes

Admite y tiene géneros

Precios baratísimos  
comparados con la  
bondad de sus  
trabajos.

**ORELLANA, 9** (junto a Argensola.)

**Gran taller mecánico**

Proveedor de las mejores entidades y Ministerios  
TRABAJOS FINISIMOS EN METALES

El mejor taller mecánico de Madrid

NO ENCARGUE SUS TRABAJOS SIN ANTES PEDIR  
PRECIOS EN ESTA CASA.

**TOMAS LÓPEZ**

Doctor Mata, núm. 1-MADRID.

**“UNIÓN”**

CONTRATACION DE FINCAS

OFICINA GENERAL

Director:

**AVELINO EGUIA**

Pi y Margall, 5, entlo. -- MADRID.

**IRECLUTASII**

Uniforme único

COMPLETO, 195 PESETAS

SASTRERIA DE MODA

CONCEPCION JERONIMA, NUM. 10  
MADRID

**PAVON**  
CAFE BAR

El mejor café.

Servicio esmerado.

Precios corrientes.

**Madrid.-Sus hoteles y sus precios.**

NOMBRES	PRECIO EN EPOCA NORMAL					
	fensión completa por día habitación		Comidas.		Baño.	Servi- dum- bre.
	Min.	Máx.	Desayuno	Almuerzo		
Grand Hotel.....	20	32	2,50	7	8	16
Hotel Alfonso XIII.....	20	45	1,50	8	8	15
Hotel Americano.....	12,50	30	1,50	6	6	12,50
Hotel Central.....	10,50	15	1	5	5	10
Hotel Continental.....	10	15	1	6	6	10
Hotel Inglés, S. A.....	20	20	2	8	8	15
Hotel Oriente.....	12	25	1	6	6	10
Hotel Roma.....	25	32	2,50	8	8	15
Palace Hotel.....	42,50		2,50	10	10	20

**San Sebastián**

Hotel de France en Suisse. Desde 15 pesetas. Todo confort. Guetaria, 7.

**Zaragoza**

Hotel Universo y Cuatro Naciones.

**TRANVIAS**

25 Nilos, 0,30—Cda. de Toros... 0,50
26 Plaza Mayor-Leganés..... 0,50
27 Cibeles-P. de Toledo..... 0,15
28 Pozas-Sol, 0,15.—Sol-Delicias... 0,15
29 Red de San Luis-Prosperidad... 0,20
30 Puente Vallecas-Antón Martín... 0,20
31 Hipódromo-Chamartín de la Rosa... 0,15
32 Sol-Diego de León (por S.)..... 0,15
33 Santo Domingo-Pozas..... 0,15
34 Plaza Mayor Puerta del Angel... 0,10
35 C. Caminos-Glorieta de Bilbao... 0,10
36 C. Caminos-Glorieta de Bilbao... 0,15
37 Cibeles-Puente de la Princesa... 0,15
38 Cibeles-Goya (línea)..... 0,15
39 Prosperidad-P. Cruz (p. V. R.)... 0,15
40 Pozas-Plaza S. A. Martines..... 0,15
41 S. Domingo-Pozas, 0,15—Pozas- E. A. G. 0,10—E. Agric. 0,20
42 Puente de Hierro..... 0,15
43 Cibeles-Hipódromo..... 0,15
44 Cibeles-Plas. 0,10—Plas.-Vias... 0,10
45 Prosperidad-Serrano..... 0,15
46 Plaza Mayor-Fuenteclilla..... 0,05
47 Plaza Mayor-Mataderos..... 0,20
48 Quevedo-Cibele-P. de Atocha... 0,15
49 Glorieta Bilbao-Colón-Goya... 0,15
50 Glorieta Ruiz Jiménez-G. Gzde... 0,15

**LINEAS DE**

1 Sol-Salamanca..... 0,15
2 Sol-Arguñelles..... 0,15
3 Salamanca-Sol, 0,15.—Sol Quido... 0,10
4 Sol-Ventás, 0,20.—Sol-Pardinas... 0,15
5 Sol-Pardinas..... 0,15
6 Goya Sol, 0,15.—Sol-Arguñelles... 0,15
7 Sol-Hipódromo..... 0,15
8 Bombilla-Sol, 0,30.—Sol-Hpmo... 0,15
9 Sol-Bombilla, 0,30.—Sol-Norte... 0,20
10 Sol-Estación del Norte..... 0,20
11 Arguñelles-Bilbao-Retiro..... 0,15
12 Sol-Arguñelles (Rosales)..... 0,15
13 A Martín-Sol, 0,10.—Sol-Quevedo... 0,10
14 P. Vallecas-Sol, 0,25.—Sol-Cham- berti-Olavide..... 0,10
15 Sol-Pfisco 0,25.—Sol A. Martín... 0,10
16 C. Caminos-Sol, 0,10.—Sol-Pgs... 0,05
17 Obisisco-Sol, 0,10.—Sol-S. Fco... 0,10
18 C. Caminos F. Alonso Martínez... 0,10
19 C. Caminos Red de San Luis... 0,10
20 Sol-Pozas (por Legamitos)..... 0,15
21 Sol-Fuenteclilla..... 0,10
22 P. Myr.-Crb. Baño, 0,30.—C. Alto... 0,10
23 Sol-Especial P. de Toros. Cda de



## Nueva tarifa para los coches de Plaza

### Franja color naranja

Primer límite — Por una carrera, de una a cuatro personas a iguales horas del día que de la noche, 1,25.

Por una carrera, de una a cuatro personas, a la Plaza de Toros de Madrid, en días y horas de fiesta o corrida, 1,25.

Por una carrera, con una o cuatro personas, lo mismo de día que de noche, incluso a los cementerios de Nuestra Señora de la Almudena y civil del Este, siempre que se despidiera el coche dentro de este límite, 3.

Segundo límite. — Por una carrera, con una o cuatro personas, a iguales horas del día o de la noche, 2,25.

Por una hora, con una o cuatro personas, lo mismo de día que de noche, incluso a los cementerios de Nuestra Señora de la Almudena y civil del Este, siempre que el coche se despidiera dentro de éste o del primer límite, 3.

Tercer límite. — Por una carrera, de una a cuatro personas, a igual hora del día que de la noche, 3.

Por una hora, con una o cuatro personas, lo mismo de día que de noche, incluso a los cementerios de Nuestra Señora de la Almudena y civil del Este, siempre que el coche se despidiera dentro del primero o segundo límite, 3.

Si se despidiera el coche dentro del tercer límite, la última hora se abonará completa a razón de 4 pesetas.

### SERVICIOS ESPECIALES

Por una carrera, de una a cuatro personas, en las horas del día, a los cementerios de Nuestra Señora de la Almudena y civil del Este, 4 pesetas.

Por una carrera a San Isidro del Campo durante la romería, una o cuatro personas, a cualquier hora del día o de la noche, 2,50 pesetas.

Por una carrera a la Pradera del Corregidor el Miércoles de Ceniza, por una o cuatro personas, a cualquier hora del día o de la noche, 2,50.

## Compañía Madrileña de Urbanización

### Tranvía de Cuatro Caminos-Ciudad Lineal-Ventas

Servicio días laborables: Por la mañana cada quince minutos; por la tarde cada diez minutos. Domingos y días festivos: Cada cinco minutos.

### Tranvía de Cuatro Caminos a la Dehesa de la Villa

Servicio días laborables: Desde Cuatro Caminos cada diez minutos; desde la Red de San Luis (Gran Vía), coches discos núm 20, cada nueve minutos. Domingos y días festivos: Desde ambos puntos cada cinco minutos.

### Tranvía desde Cuatro Caminos a Fuencarral

Cada treinta minutos.

### Tranvía de Cuatro Caminos a Tetuán

Cada tres minutos. Servicio directo desde el Puente de Vallecas a Tetuán, coches discos número 14, cada diez minutos.

### Tranvía de Ventas a Canillejas

Servicio cada hora, saliendo los coches de Ventas desde las 7,25 hasta las 22,25.

### Ferrocarril a Colmenar Viejo

Salidas de trenes desde Cuatro Caminos: 9,32. Idem de Colmenar: 8,15.

„EL CISNE”



Núm. 44.708

## FÁBRICA DE IMPERMEABLES

Impermeables señora y caballero desde 35 pesetas. Idem trincheras, tres telas, 70 ptas.—Capitas para niños desde 7,50 ptas.

### FÉLIX RIESCO

Plaza del Progreso, 3, principal.—MADRID

Tip. LOS TEATROS, C. de S. Francisco, 9.—MADRID

## ZENITH



## Joyería y Relojería

### CARLOS PERLA

Alhajas de ocasión. —: Relojes de oro pequeñitos para señora, a 50 pesetas. Garantizados.

OBJETOS PARA REGALO

4, CARRETAS, 4.—MADRID

## La Regional

Vinos finos de mesa. —: Servicio a domicilio.

Acreditado vermouth A. D. A.

y blanco LA PALMA (Huelva).

1, Los Madrazo, 1.

Teléfono 86-63 M.

## LA CORUÑA

### MARTÍN NAVAZO

Vinos, restaurant, cervezas, licores de todas las marcas, mariscos del día, aperitivos y bocadillos

La peña más clásica de Madrid.

4, ALCALA, 4

## Embajadas

Alemania, Castellana, 4.—Argentina, Zurbano<sup>1</sup> 21.—Bélgica, Padilla, 23.—Colombia, Fortuny.—Cuba, Alfonso XII, 26 moderno.—Chile, Alfonso XI, 5.—Dinamarca, Serrano, 45.—E. U. de América, Castellana, 32.—Francia, Villalar, 2.—Inglaterra, Fernando el Santo, 16.—Italia, Mayor, 90.—Méjico, M. de Villamagna, 4.—Noruega, General Martínez Campos, 33.—Países Bajos, Fernando VI, 27.—Panamá, F. González, 17.—Purú, Lealtad, 4.—Portugal, Almagro, 50.—Suecia, Zurbano, 25.—Suiza, Sagasta, 25.—Turquía, Santa Engracia, 5.—Uruguay, Caballero de Gracia, 14.—Venezuela, Olózaga, 4.



# EL ENCANTO DEL HOGAR



“Dandy” A. E. G.

GARANTIZA BRILLO ESPEJO

LIMPIA TODO SIN  
TRABAJO ALGUNO

“Vampiro” A. E. G.

Pida usted demostra-  
ciones gratuitas al

21-65 H.

A. E. G.

Gran Vía, 7



## MATERIAL

para T. S. H.

### Telefunken. -- Berlín.

Aparatos de 3, 2 y 1 lámpara en circuitos reflex con todos los adelantos técnicos—Aparatos detectores—Auriculares—Altavoces.

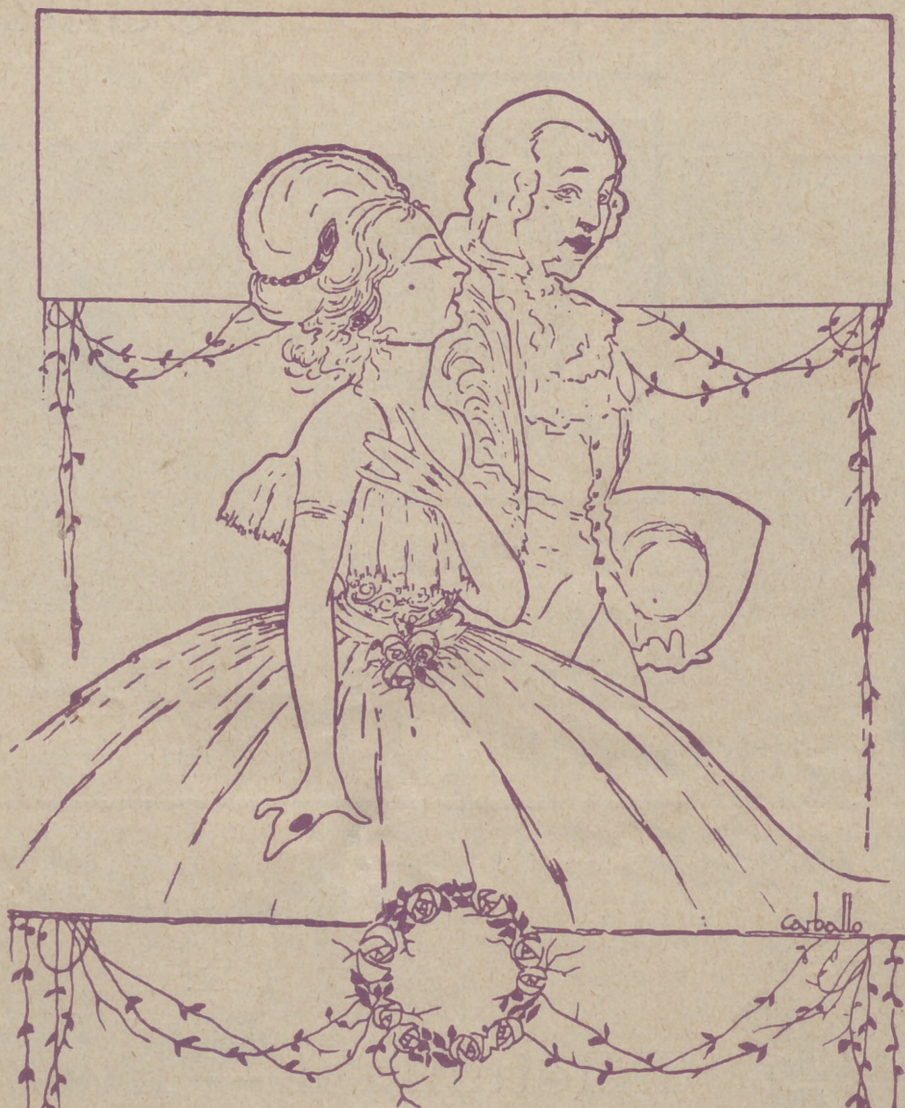
Lámparas de diferentes características.

Detalles de toda clase facilita el Representante exclusivo para España y Portugal

**A. E. G. Ibérica de Electricidad, S. A., Paseo de Recoletos, 17.-Madrid**

y sus oficinas en Barcelona, Bilbao, Gijón, Sevilla, Valencia, Granada, Valladolid y Zaragoza.





PELETERIA

*A. Moratilla*

TUENCARRAL 15. 1º METRO TRIBUNAL

ULTIMOS MODELOS