

Cuarto año de publicación no interrumpida.

# Espectáculos de Madrid

REVISTA DIARIA  
Edición 30.000 ejemplares



OFICINAS  
CONDE ROMANONES, 2  
ESQ. A CONCEPCIÓN JERÓNIMA

Reparto Gratis



## Unión Musical Española

Carrera de San Jerónimo, 30 (edificio propiedad) y Preciados, 5.  
Autopianos, Pianos, Armoniums, Instrumentos accesorios  
Rellos Diana. Música Española y Extranjera.  
Autopianos de Alquiler.  
Casa la más surtida y más barata de España.

Perce Durán

## ESPECTACULOS DE MADRID



Distribución de nuestra Revista diaria: Todos los días de 12 y media, a 2 en los Casinos de Madrid, Bellas Artes, Gran Peña; en los Hoteles Palace, Ritz, París, Inglés, Reina Victoria y Regma.—De cuatro a cinco de la tarde en los siguientes Cafés y de esta forma: *Martes jueves y sábados*, Cafés Oriental, Levante, Puerto Rico, Universal Colonial y Madrid; *Miércoles, viernes y domingos*, Cafés Fornos Palace Lion d'Or, Maison Dorée, Café-Bar La Montaña, Savoia y Norte. Diariamente se reparte también en el Restaurant Oro del Rhin, Plaza Santa Ana, 10, y en los Bares Villa-Rosa, Plaza Santa Ana, 17, «Madrid Sevilla» y en Echegaray, 21. Lo que avisamos a los señores anunciantes para que lo comprueben.

Para toda clase de anuncios y propaganda dirijanse a su oficina. CONDE ROMANOS, 2, (esquina Cocpn. Jerónima).

# ODEON

## Máquinas y Discos

### El mejor y más artístico repertorio



## PLAZOS Y CONTADO

Agencia en Madrid:

# Preciados, 1 y Peligros, 14 y 16

# Horario de trenes.

Salida y llegada a Madrid de los principales trenes.	Salida de Madrid	Llegada a Madrid
Rápido Hendaya y Bilbao (vía Segovia).....	9-9,40	21,10-22,31
— Asturias y Santander( vía Avila).....	8,45	22,20
— Barcelona .....	9,30	22,45
— Alicante, Valencia y Cartagena .....	9,30	22
— Andalucía .....	10	21,30
Segundo rápido Hendaya (vía Segovia).....	9,40	22,37
Expreso Hendaya (vía Avila).....	21,30 22	7 0,15
Segundo expreso Hendaya (vía Avila).....	22	9
Surexpreso Hendaya (vía Avila).....	21	10,40
Expreso Barcelona y Zaragoza... ..	19,45	9,35
— Coruña y Vigo (vía Avila).....	18,50	10,05
— Andalucía.....	20,20	9
— Algeciras .....	17,15	10,35
— Toledo .....	9,15	20,10
— Badajoz (lunes, miércoles viernes).....	8,40	21,20
Correo Hendaya (vía Avila).....	22,30	6
— Galicia (vía Avila) .....	19,45	7,45
— Santander (vía Segovia).....	17,25	8,15
— Asturias (vía Avila).....	18	8,40
— Barcelona y Zaragoza .....	21,10	8,35
— Zaragoza .....	18,30	11,35
— Andalucía .....	21	7,10
— Badajoz.....	19	9,25
— expreso Alicante.....	20,35	7,30
— expreso Cartagena.....	22,35	8
— expreso Valencia.....	21,35	8,40
Ligero Segovia (diario).....	7,30 19,03	11,20-20,54
— Avila (diario).....	9,12 y 16	11,42-20,25
Omnibus Guadalajara .. 10, 16,30	20	8,20 -17,40
— Barcelona .....	7,10	20
— Sigüenza .....	13,20	14,50
Mixto Hendaya (vía Avila).....	6,40	19,50
— Galicia, Asturias y Santander (vía Segovia).....	10,20	14,20
— Alicante, Valencia y Cartagena.....	10,20	18
— Andalucía y Cuenca.....	7,20	21
— Alcázar .....	13	14,15
— Badajoz y Toledo.....	12	17,25
Tranvía Getafe..... 6,20, 9,45	14,15	7,45 -13,15
— Escorial (diario).....	19,15	18,05
— Pozuelo..... 16,35	21,12	8,2 18,47
Mensajerías Segovia.....	20	15,47

## MUSEOS

Arqueológico Nacional, Serrano, 13, de diez a cuatro diario y de diez a una festivo.—Arte Moderno, Paseo de Recoletos, 20, de ocho a una diario, Entrada 1,00 peseta, domingos y jueves, gratis.—Artillería, Méndez Núñez, de ocho y media a doce y media diario. Entrada 0,25 pesetas, martes y sábados, gratis.—Nacional de Ciencias Naturales, Castellana (Hipódromo), de nueve a doce diario y de nueve a doce y media festivos.—Naval, P. Ministerios, 7, de diez a una diario.



## Casa MERP

PAPELERIA

Profesor de stylográficas y arreglo de compases.  
**ECHEGARAY, 7**  
 Teléfono 34-87 M.

## ABANICOS

Bolsillos y Sombrillas  
**VALERO**  
 39, CARRETAS, 39  
**BASTONES**

## PIELES

UNICA CASA BARATA EN MADRID  
 Abrigos, Chales, Renards, Chaquetas y toda clase de pieles para confecciones.  
**LORENZO SERRANO**  
 COLEGIATA, 2 Y 4, ENTRESUELOS

## Fotografía Laurgraff

Montera, 42, planta baja.  
 Sucursal en Preciados, 16, planta baja.  
 Magníficas postales desde tres ptas., kilométricos, pasaportes y carnets entregados en el acto.  
 SE HACEN AMPLIACIONES

**SOMBRERERIA MODERNA**

Ultimos modelos de sombreros de FIELTRO  
 PRECIOS DE FABRICA

**Leganitos, 2**

# Servicio de Correos.

Central de Correos (Plaza de Castelar)

## Estafetas urbanas.

Núm. 1 Jorge Juan, 20 y 22. 2 General Zabala, 14 (Prosperidad) = 3 Santa Engracia, 155. 4 Florida, 7. 5 Carrera de San Francisco, 17. 6 General Oráa, 8. 7 Santa Isabel, (esquina a Drumén). 8 Ronda Conde Duque, 11 = 9 Hermosilla, 89. 10 Fuencarral, 138. 11 Paseo de Extremadura, 23. 12 Carretas, 10. 13 Lozano, 14 (Guindalera). 14 Montalbán 1 (Central).

## Servicio de Tranvías.

Sifios de recogida: Estación del Norte Atocha (puerta y glorieta). Plaza de Castelar. Puerta del Sol (frente a Gobernación y esquina a Carretas). - Nicolás María Rivero (esquina a San Jerónimo) - Plaza de la Independencia. - Claudio Coello (esquina a Alcatá). - Red de San Luis. Príncipe (cruce con Marqués de Urquijo). Plaza Mayor - Cuatro Caminos y Ventas del Espíritu Santo. Horas: de 8 a 12 y media mañana y de 3 a 8 y media tarde.

## Estación del Norte.

Horas de recogida: De las 16 a las 21,30

Cartas. - Cinco minutos antes de la salida de los trenes.

Impresos. - Desde las 16 hasta las 18

Certificados y Valores. - Correo de Galicia, hasta las 16,40. - Correo de Santander, 17. Correo de Asturias, 17,40 Exprés de Irún, 21,00. Correo de Irún, 21,50. - Mixtos de Galicia, Asturias y Santander, 21,00

Horas de recogida de las cartas Galicia, a las 15,40 Asturias y Santander, 16,40. Aragón y Cataluña, 17,05 = Tajo (Cáceres) y Extremadura, 17,35 - Alicante y Murcia, 17,55 - Valencia, 19,10. - Andalucía, 19,30. - Norte y Extranjero, 21,00.

Cartas certificadas. - De 9 de la mañana a 12 de la noche Para que salgan en los correos del día, precisa certificar dos horas antes de la salida de los trenes correos En otro caso, utilícense las Estafetas de alcance de las estaciones del Norte y Mediodía. Para el extranjero de 9 a 5 y de 7 a 12 de la noche.

Valores declarados De 10 de la mañana a las 17,30, a excepción de Galicia, Asturias y Santander, a las 15,00. Aragón y Cataluña, a las 16,30. Andalucía y Norte, a las 18. = Caja de 11 a 17. = Domingos, de 11 a 13.

Impresos certificados. (Por la calle de Montalbán, en el Pasaje, a la izquierda). = Líneas de Galicia, Asturias, Santander, Segovia y Salamanca, de 10 a 15,50 = Líneas de Aragón, Extremadura, Tajo, Mediterráneo y Cuenca, de 10 14,50 a Líneas de Andalucía, Norte, Almorox y Colmenar, de 10 a 15,50. = Estas horas son para el público que imponga de 1 a 3 certificados. Siendo más de 3, precisa relación por duplicado y sólo de 10 a 13,00, para el extranjero de 9 a 12.

Lista de Correos. - De 9 mañana a 6 tarde.

## Estación del Mediodía.

Horas de servicio: De las 16,30 a las 21,30

Cartas. - Hasta diez minutos antes de la salida de los trenes.

Periódicos e impresos. - Cuenca, hasta las 16,40. Aragón, hasta las 17,30 = Demás líneas, hasta las 18.

Certificados y valores Cuenca, hasta las 16,40. - Aragón (exprés), 17,30 Aragón (correo), 17,45 Extremadura, 18,10. Andalucía (exprés), 19,30. Alicante y Cartagena, 19,45. - Andalucía (correo), 20,10. Valencia (exprés), 20,45

## Embajadas

Alemania, Castellana, 4. - Argentina, Zurbano, 21. - Bélgica, Padilla, 23. - Colombia, Fortuny. - Cuba, Alfonso XII, 26 moderno. - Chile Alfonso XI, 5. - Dinamarca, Serrano, 45. - E. U. de América, Castellana, 32. - Francia, Villalar, 2. - Inglaterra, Fernando el Santo, 16. - Italia, Mayor, 90. - Méjico, M. de Villamagna, 4. - Noruega, General Martínez Campos, 33. - Países Bajos, Fernando VI, 27. - Panamá, F. González, 17. - Perú, Lealtad, 4. - Portugal, Almagro, 50. - Suecia, Zurbano, 25. - Suiza, Sagasta, 25. - Turquía, Santa Engracia, 5. - Uruguay, Caballero de Gracia, 14. - Venezuela, Olózaga, 4.

# AUTOPIANO

Unica agencia de esta marca



## OLIVER

Victoria, 4. - Madrid

Ventas contado y plazos.

# PAVON

CAFE BAR

El mejor café.

Servicio esmerado.

Precios corrientes.

DISPONIBLE

# LA TEATRAL

CARRERA DE SAN JERONIMO, 28

Localidades para toda clase de espectáculos públicos.

SUCURSALES:

ALCALA, 20 - A CALA, 53

(Alcazar.) (QUIJSCO Avda Plaza To os, 19) (Apo o.)

TETUAN, 3 (junto al despacho de Toros)

Telefono 35-12 M.

## AVISO

Para pintar las habitaciones con economía, use la pintura en polvo soluble en agua fría

# SIUL

Atocha, 88. - Droguería

# A. Rodrigo

SASTRE DE MODA



CASA ESPECIAL EN TRAJES DE ETQUETA

Mayor, núm. 44. = Madrid.

## VILLA-ROSA RESTAURANT

El mejor y más típico en su género y el preferido por la buena sociedad.  
SERVICIO PERMANENTE.—PLATO DEL DIA  
SERVICIO A LA CARTA

Visite usted VILLA-ROSA

Plaza del Principe Alfonso, 17.-Tel.º 23-01 M.

## FABRICA Y ALMACÉN

de pianos, órganos y armonios

Ricardo Rodriguez

VENTAS AL CONTADO Y A PLAZOS

Despacho: Ventura de la Vega, 3

Talleres: Pizarro 19 (Palacio de Chesto)

Teléfono 25-84 M.

## COLOMBO Bar

Cruz, 23 ?.....

## Gran taller mecánico

Proveedor de las mejores entidades y Ministerios

TRABAJOS FINISIMOS EN METALES

El mejor taller mecánico de Madrid

NO ENCARGUE SUS TRABAJOS SIN ANTES PEDIR

PRECIOS EN ESTA CASA.

TOMAS LÓPEZ

Doctor Mata, núm. 1.-MADRID.

## Tarifa general de la Compañía del Metropolitano Alfonso XIII

Sol-Ventas, 0,10		Sol Vallecas, 0,15.		Sol-Norte, 0,15.	
Quereado	20	20	20	20	20
S. Bernardo	20	20	20	20	20
Noviciado	20	20	20	20	20
St Domingo	20	20	20	20	20
Isabel II	20	20	20	20	20
Sevilla	20	20	20	20	20
Banco	25	25	25	25	25
Retiro	25	25	25	25	25
P. Vergara	25	25	25	25	25
Goya	25	25	25	25	25
M. Beceña	25	25	25	25	25
Ventas	30	30	30	30	30
P. Vallecas	30	30	30	30	30
Pacifico	30	30	30	30	30
M. Pelayo	30	30	30	30	30
Atocha	30	30	30	30	30
A. Martín	30	30	30	30	30
Progreso	30	30	30	30	30
P. del Sal	30	30	30	30	30
Gran Vía	30	30	30	30	30
Tribunal	30	30	30	30	30
Bilbao	30	30	30	30	30
Chamberí	30	30	30	30	30
Iglesia	30	30	30	30	30
Rios Rosas	30	30	30	30	30
C. Caminos	30	30	30	30	30

PUNTO DE DESTINO	CARTAS		Tarjetas postales		Sobres monederos y objetos asegurados		Deposito de certificado
	Tipo de peso	Grs.	Sen-cillas	Grs.	Tipo de peso	Grs.	
Interior de las poblaciones.....	20	15	15	20	15	50	30
Península, Islas Baleares, Canarias, posesiones españolas del Norte de Africa y Andorra.....	25	25	15	25	25	30	30
Portugal, Gibraltar, Filipinas y América.....	25	25	15	30	30	30	30
Fernando oó, Anrobon, Cortis y demás posesiones del Golfo de Guinea.....	20	30	15	20	30	30	30
Oficinas españolas en Marruecos y Janger.....	30	20 <sup>(a)</sup>	15	30	20	30	30
Todos los demas países.....	20	40	25	40	40	40	40

(a) Los primeros 20 gramos son 40 céntimos, y cada 20 gramos que exceda, de los 20 primero, 20 céntimos. (b) Por excepción es de 5 céntimos, soamente el importe del certificado para los in presos que contienen libros, sin que haya derecho a indemnización en caso de extravío.



FOLLETON DE «ESPECTACULOS»

# El Caudillo de...

TRADICION...

Gustavo B...

El señor de señores; las visiones de un sueño; res y la alegría; verlos al tenderla para asirlos. do de sangre!... ¡Oh! ¡Españ...

Así exclamaba Pulo, de su lecho y torciéndose terrible desesperación. embalsaman la opulenta, brillantes colores se han tigre para que descansara invocado los Bracmines reposo y al genio de los miento, sentado a la caída con un grito lúgubre y incesante en el oído de dolor al escucharlo.

### TEATRO REINA VICTORIA

Compañía Díaz Artigas

El próximo día 23 inauguración de la temporada con

**Old Spain**

### TEATRO ESLAVA

Compañía MELIA-CEBRIAN

A las seis y media  
**La novela de Rosario**  
A las diez y media.  
**La novela de Rosario**

### INFANTA ISABEL

Compañía de comedias

A las seis y cuarto  
**Las de Abel**  
A las diez y media  
**El Espanto de Toledo**  
¡Gran éxito!

### CIRCO PRICE

Directores: Rexach y Perezoff

A las seis y diez y media  
Variada función por la nueva compañía. Grandiosas atracciones. Formidable éxito de los clowns enciclopédicos Hermanos Andreus, y del número de constante hilaridad Charlot Rivells.

### FRONTON JAI-ALAI

Calle de Alfonso XI

A las cuatro, primero, a remonte, Ochotorena y Ugarte contra Echániz (A.) y Errezábal, y segundo, a pala, Badiola y Cantabria contra Zubeldia y Ermúa.

### TEATRO DE NOVEDADES

Compañía de zarzuela

A las seis  
**NO HAY FUNCIÓN**  
A las diez y media.  
**Los gavilanes**

### TEATRO DE LA COMEDIA

A las diez y cuarto  
**Mi casa**  
¡Gran éxito!

### TEATRO DE LA LATINA

Compañía MORANO

A las seis y cuarto  
**El azar**  
A las diez y cuarto  
**El azar**

### TEATRO COMICO

Compañía Prado-Chicote

A las diez y media  
**Charleston**  
¡Éxito colosal!

### TEATRO DEL CENTRO

**Próximo debut**  
con  
**Cinematógrafo**

“ A EXPOSICION “ de muebles nuevos

# M. Maldonado

Variedad y economía.—Fabricación propia.

Leganitos, 4, toda la casa.—Teléfono 48-95.

**ARON**  
 hoy 16 de  
 octubre de 1926



1.221



**Chocolates-Cafés**  
 MARCA "La Madrileña"  
 PLAZA DEL PROGRESO-13-MADRID  
 PRUEBELOS Y NO TOMARÁ OTROS

Cafés tostados  
 desde 8 ptas. kilo.  
 Telef. n.º 24-72 M.

«LOS DE MADRID» 9

**de las manos rojas**  
 INDIA

**Becquer**

(Continúa)  
 res; mirar ante los ojos, como  
 sueño; verlas, el oro, los place-  
 ros, el alcance de la mano, y  
 los, ¡cuanto toca mancha-  
 h! ¡Espantoso!

Pulo, andose sobre la púrpura  
 riéndose a impulsos de su  
 ón. En el humo de los pebeteros  
 ent; en balde la seda de  
 han sobre diez pieles de  
 cansa miembros; en balde han  
 mines se veces al espíritu del  
 e los de nácar... el Remordi-  
 la col del lecho, los ahuyenta  
 re y llorado; grito que resuena  
 de golpe golpea su frente con

(Continuará.)

<p><b>TEATRO LARA</b>                  Compañía CARMEN DIAZ                  A las seis y media                  Una comedia para casadas y El amor a oscuras                  A las diez y media                  En qué consiste el honor                  ¡Gran éxito!</p>	<p><b>TEATRO PAVÓN</b>                  Cinematógrafo                  A las seis y diez y cuarto                  Grandioso programa de                  cinematógrafo.</p>
<p><b>TEATRO CHUECA</b>                  (antes El Cisne)                  A las seis y media                  La revoltosa y La buena sombra                  A las diez y media                  La marcha de Cádiz y Para valiente, el amor</p>	<p><b>TEATRO DE LA ZARZUELA</b>                  A las seis                  Maruxa                  A las diez y media                  El rey que rabió</p>
<p><b>Binoteun baratísimo</b>                  Acuchillado y brillo a los pisos,                  presupuestos gratis. Me encargo                  de limpieza general de Oficinas,                  Bancos, Teatros, etc.  <b>Huertas, 15. Bisutería</b>                  TELÉFONO 15-15 M.</p>	<p><b>TEATRO MARAVILLAS</b>                  Compañía de zarzuela                  A las seis y media                  Doña Francisquita                  A las diez y media                  En Cerezo hay una venta</p>
<p><b>TEATRO MARTÍN</b>                  Compañía de zarzuela                  A las once menos cuarto                  ¡Quiétop un momento! y Las mujeres de Lacuesta                  ¡Gran éxito!</p>	<p><b>TEATRO ALKAZAR</b>                  Compañía Alba-Bonafé                  A las seis y media                  Pancho Robles                  A las diez y media                  El señor cura y los ricos</p>
<p><b>TEATRO F. NTAIBA</b>                  Compañía Margarita Xirgu                  A las seis y diez y cuarto                  Las Flores y Los grandes hombres                  o El monumento a Cervantes</p>	<p><b>TEATRO ROMEA</b>                  A las siete y once menos cuarto                  Grandes atracciones</p>

DISPONIBLE

## Red Telefónica Interurbana

A todos los puntos que tienen Estación de Teléfonos se pueden expedir telefonemas abonando:  
 Por cada despacho hasta 10 palabras, entre poblaciones de provincias diferentes ..... 1,10 ptas.  
 Por cada palabra de exceso..... 0,10 »  
 Los urgentes pagan triple tasa.

### Conferencias Interurbanas.

Las conferencias no tienen tasa determinada porque varía según el número de kilómetros, así para una conferencia de tres minutos o fracción se pagará:

En distancia de 50 kilómetros..... 0,50 ptas.  
 » » » 51 a 100 kilómetros.. 0,75 »  
 » » » 101 a 200 » .. 1,25 »  
 Cada 100 kilómetros más o fracción... 0,50 »

## Telégrafos

Palabras.	Ordinarios.	Urgentes.	De madrugada, de prensa, ordinarios, comerciales y diferidos
—	—	—	—
2	1,10	3,10	0,60
3	1,10	3,10	0,60
4	1,10	3,10	0,60
5	1,10	3,10	0,60
6	1,10	3,10	0,60
7	1,10	3,10	0,60
8	1,10	3,10	0,60
9	1,10	3,10	0,60
10	1,10	3,10	0,60
11	1,20	3,40	0,65
12	1,30	3,70	0,70

NOTA.—Para los telegramas ordinarios cada palabra 0,10 ptas., los extraordinarios 0,30 ptas. y de madrugada 0,05 ptas.

### Monumentos Artístico-históricos

Biblioteca y Museos Nacionales, Paseo Recoletos.— Museo de Historia Natural, Hipódromo.— Museo de Artillería, calle Mendez Núñez — Museo de Reproducciones Artísticas, Alfonso XII, 28.— Museo de Pinturas. Paseo del Prado.— Congreso de Diputados, Plaza las Cortes.— Observatorio Astronómico, Alfonso XII, 5 — Real Academia de la Lengua, Felipe IV.— Palacio Real, Plaza Oriente, 10.— Reales Caballerizas, Bailén, 2 — Iglesia San Francisco el Grande, Plaza San Francisco.— Ermita de San Antonio de la Florida, final del Paseo de San Vicente.— Obelisco, Dos de Mayo.

### ¡¡Camisas, Corbatas!!

Imposible mejorar nuestro surtido y precios.

**EL FÉNIX**

Mayor, 37.—MADRID



### ¡Comerciantes!

¿Queréis que vuestros negocios prosperen?

ANUNCIEN SIN FALTA, ES LA PROPAGANDA MEJOR Y MAS BARATA

### “Casa Luis”

Vinos - Cervezas - Licores  
 Recientemente inaugurado

El sitio más delicioso de Madrid  
 Aperitivos, Refrescos, Vinos y Licores de las más acreditadas marcas.

18, Los Madrazo, 18

### Clemente y García

CAMISERIA Y ROPA BLANCA

Equipos, canastillas, Batas.  
 Especialidad en blusas.

34, MAYOR, 34

### ¡¡UN MOMENTO!!

Tome las señas de esta Casa, compre en ella una vez, y será la Papelería donde se surta siempre.

Palacio de la estilográfica

Viuda de Navarro

5, Praelados, 5

TELEF. 303 M.

Casa especializada en artículos para regalos y

Objetos de escritorio.



¡Esta será la Tipografía de su agrado!



Los pollos bien  
y personas que distin-  
guen en el vestir, se  
visten con



**ZARDAIN**

Sastre hoy de moda entre elegantes

Admite y tiene géneros

Precios baratísimos  
comparados con la  
bondad de sus  
trabajos.

**ORELLANA, 9** (junto a Argensola.)

Café "La Montaña" Bar

Puerta del Sol, 1 y Alcalá, 2

Naranjada :-: Horchata

Helados de todas clases

Cerveza y Refrescos

Café exprés :-: Cocktails americanos y  
Roast Beef a la inglesa.

**"UNIÓN"**

CONTRATACION DE FINCAS

OFICINA GENERAL

Director:

AVELINO EGUIA

Pi y Margall, 5. entlo. -- MADRID.



EL REY DE LA ELEGANCIA  
en la Sastrería de Moda

CORTE ULTRAMODERNO

Se admite género para su confección.

Concepción Jerónima, 10

MADRID

¿Usted ha visto "EL PATIO"?

VISITELE Y SE CONVENCERA DE

Cómo está "EL PATIO"!

RESERVADOS INDEPENDIENTES

4, CONCEPCION JERONIMA, 4

"El Colmado de moda"

**Madrid.--Sus hoteles y sus precios.**

NOMBRES	PRECIO EN EPOCA NORMAL					
	Pensión completa por día habitación		Comidas.		Baño.	Servi-um-bre.
	Min.	Máx.	Desayuno	Almuerzo		
Grand Hotel	20	32	2,50	7	8	16
Hotel Alfonso XIII	20	45	1,50	8	8	15
Hotel Americano	12,50	30	1,50	6	6	12,50
Hotel Central	10,50	15	1	5	5	10
Hotel Continental	10	15	1	6	6	10
Hotel Inglés, S. A.	20	20	2	8	8	15
Hotel Oriente	12	25	1	6	6	10
Hotel Roma	25	32	2,50	8	8	15
Palace Hotel	42,50		2,50	10	10	20

**San Sebastián**

Hotel de France en Suisse. Desde 15 pesetas. Todo confort. Guetaria, 7.

**Zaragoza**

Hotel Universo y Cuatro Naciones.

**Horas de salida de trenes de la estación de Goya.**

LINEA DE ALMOROX

Horas de salida:

Trenes descendentes, de Madrid a Almorox a las 8, 11,40 y 18,30, hasta Mayo.

Horas de llegada:

Trenes ascendentes de Almorox a Madrid, a las 9,30, 15,40 y 20.

LINEA DE COLMENAR

Horas de salida:

Tren mixto, de Madrid a Colmenar, a las 8 y a las 19.

Horas de llegada:

Tren mixto, de Colmenar a Madrid, a las 9,30 y 20,30.

## ESTACIONES

abiertas al servicio público para conferencias y expedir partes telefónicos.

Agibas, Alcaba, Alcira, Alcoy, Algeciras, Alicante, Almería, Avila, Avilés, Badajoz, Barcelona, Burgos, Burriana, Cabeza de Buey, Cáceres, Cádiz, Cartagena, Castellón, Castro Úrdiales, Ciudad Real, Córdoba, Coruña, Denia, Durango, Elche, Gelida, Gerona, Gijón, Granada, Guadalajara, Guadix, Haro, Huelva, Huesca, Irún, Jaén, Játiva, Jerez, La Garriga, La Línea, León, Lérida, Linares, Logroño, Lorca, Lugo, Málaga, Manresa, Martorel, Mataró, Medina del Campo, Mérida, Miranda, Murcia, Olesa, Olot, Orense, Orihuela, Oviedo, Palamós, Palencia, Pamplona, Pontevedra, Puerto de Santa María Reus, Sabadell, Salamanca, Sanlúcar de Barrameda, San Sebastián, Santander, Santiago, Sevilla, Tarragona, Tarrasa, Tárrega, Toledo, Tolosa, Torrelavega, Tortosa, Tudela, Valencia, Valladolid, Valls, Vigo, Villafranca del Panadés, Villagarcía, Villa del Graos, Villanueva y Geltrú, Villarreal, Vinaroz, Vitoria, Zamora y Zaragoza.

## Teléfonos de urgencia.

Incendios: Dirección: Imperial, 10, M 14.  
 Casa Maternidad: Mesón de Paredes, 80. M. 108.  
 Casas de Socorro: Buenavista, Olózaga, 1 S 13-71  
 Sucursal: Lozano 5, S 1-92.—Centro: Navas de Tolosa, 10, M 36.—Congreso: Fúcar, 8, M 65.—Congreso y Buenavista: Hermosilla, 51, S 84.—Chamberí: Eloy Gonzalo, 15, J 2-54. Sucursal: Glorieta Cuatro Caminos, J 200.—Hospicio: Augusto Figueroa, M 188 —Hospital: Santa Isabel, 36, M 58. Sucursal: Batalla del Salado, 2 M. 55.—Inclusa: Encamienda, 21, M 406. Sucursal: Labrador, 6, M 35.—Latina: Carrera de San Francisco, 8, M 40 Sucursal: General Ricardo, 4, M 80-02.—Palacio: Príncipe Pío, J 87. Sucursal: Glorieta de Segovia, M 142. Universidad: San Bernardo, 68, S 57.—Clínica de Socorro eel Boulevard: Sagasta, 9, J 11-60 —Clínica de Urgencia del Barrio de Argüelles: Marqués de Urquijo, 20, J 18-10.—Clínica de Urgencia del distrito del Hospital: Lavapiés, 19, M 23-05.—Comisaría de vigilancia: Buenavista: Jorge Juan, 53 S 831.—Centro: Carretas, 10, M 481.—Congreso: Huertas, 44, M 364.—Chamberí: Santísima Trinidad, 5, J 208.—Hospicio, Barco, 26, M 478.—Hospital: Tres Peces, M 529,—Latina: Angosta de los Mancebos, 4, M 392.—Palacio: Luzón, 4, M 614.—Eniversidad: Daoíz, 2, J 401 —Dispensario de Urgencia del Centro: Plaza Mayor, 18, M 40-12.—Del Congreso: Núñez de Arce, 8, M 16-78.—Hospital Militar de urgencia: Princesa, 39, J 876.—Juzgado de Guardia: Plaza Salesas, M 276 —Juzgado militar de Guardia: Prisiones Militares, M 44-86.—Laboratorio Municipal de Higiene: Bailén, 43, M 608.—Policlínica de Socorro de Fuencarral: Fuencarral, 127, J 10-70.

"EL CISNE"



NÚM. 44.708

## FÁBRICA DE IMPERMEABLES

Impermeables señora y caballero desde 35 pesetas.  
 Idem trincheras, tres telas, 70 ptas.—Capitas para niños desde 7,50 ptas

**FÉLIX RIESCO**

Plaza del Progreso, 3, principal.—MADRID

Tip. LOS TEATROS, C.ª de S. Francisco, 9.—MADRID

ZENITH



ALTA  
 PRECISIÓN

## Joyería y Relojería

**CARLOS PERLA**

Alhajas de ocasión. :-: Relojes de oro pequeños para señora, a 50 pesetas. Garantizados.

OBJETOS PARA REGALO

4, CARRETAS, 4.—MADRID

## La Regional

Vinos finos de mesa. -:- Servicio a domicilio

Acreditado vermouth A. D. A.  
 y blanco LA PALMA (Huelva).

1, Los Madrazo, 1.

Teléfono 36-63 M.

## LA CORUÑA

MARTÍN NAVAZO

Vinos, restaurant, cervezas, licores de todas las marcas, mariscos del día, aperitivos y bocadillos.

La Peña más clásica de Madrid.

4, ALCALA, 4

EXIGID EN VUESTRAS MEDIAS Y CALZETINES LA MARCA

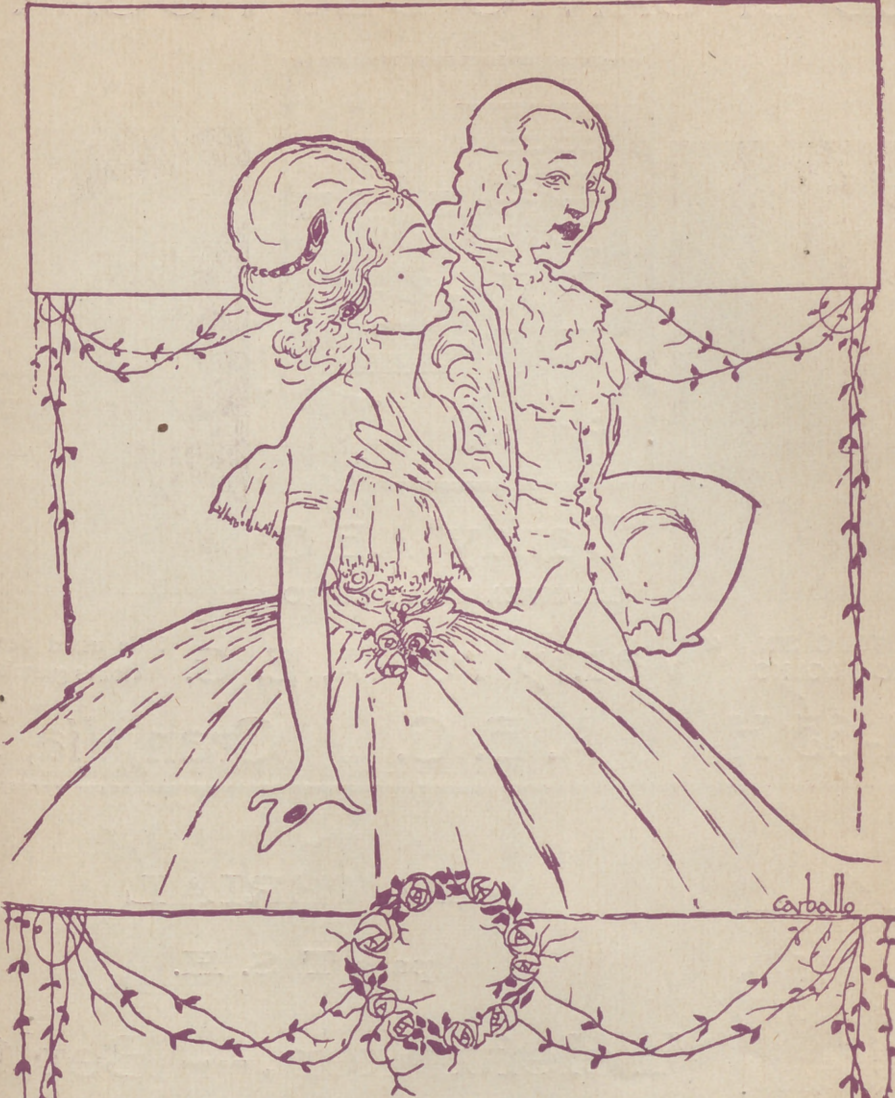
# SUDON

Garantía de su resultado y economía.

PARA COLOCHONES Y LANAS SEVERO, «EL REY DE LA LANA»

Precios especiales para hoteles, casas de huéspedes y entidades grandes.

Calle de Santa Ana, 4, Lanería



**PELETERIA**  
*de Moratilla*

FUENCARRAL 105. 1º METRO TRIBUNAL

ULTIMOS MODELOS

# EL ENCANTO DEL HOGAR



“Dandy” A. E. G.

GARANTIZA BRILLO ESPEJO

LIMPIA TODO SIN  
TRABAJO ALGUNO

“Vampiro” A. E. G.

Pida usted demostra-  
ciones gratuitas al

21-65 H.

A. E. G.

Gran Vía, 7



MATERIAL

para T. S. H.

Telefunken. -- Berlín.

Aparatos de 3, 2 y 1 lámpara en circuitos reflex con todos los adelantos técnicos—Aparatos detectores—Auriculares—Altavoces.

Lámparas de diferentes características.

Detalles de toda clase facilita el Representante exclusivo para España y Portugal

**A. E. G. Ibérica de Electricidad, S. A., Paseo de Recoletos, 17.-Madrid**

y sus oficinas en Barcelona, Bilbao, Gijón, Sevilla, Valencia, Granada, Valladolid y Zaragoza.