

Cuarto año de publicación no interrumpida.

Espectáculos de Madrid

REVISTA DIARIA
Edición 30.000 ejemplares



OFICINAS
CONDE ROMANONES, 2
(ESQ. A CONCEPCIÓN JERÓNIMA)

Reparto Gratis



Unión Musical Española

Carrera de San Jerónimo, 30 (edificio propiedad) y Preclados, 5.
Autopianos, Pianos, Armoniums, Instrumentos accesorios
Rollos Diana. Música Española y Extranjera.
Autopianos de Alquiler.
Casa la más surtida y más barata de España.

Perce Durán

ESPECTACULOS DE MADRID



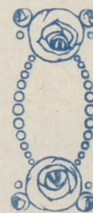
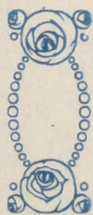
Distribución de nuestra Revista diaria: Todos los días de 12 a 1 y media, en los Casinos de Madrid, Bellas Artes, Gran Peña; en los Hoteles Palace, Ritz, Paris, Inglés, Reina Victoria, Regina y Sud-Americano.—De tres a cuatro y media de la tarde en los siguientes Cafés y de esta forma: *Martes, jueves y sábados*, Cafés Oriental, Levante, Puerto Rico, Universal Colonial y Madrid; *Miércoles, viernes y domingos*, Cafés Fornos Palace, Lion d'Or, Maison Dorée, Café-Bar La Montaña, Savola y Nort. Diariamente se reparte también en el Restaurant Oro del Rhin, Plaza Santa Ana, 10, y en los Bares Villa-Rosa, Plaza Santa Ana, 17, «Madrid Sevilla» y en Echegaray, 21. Lo que avisamos a los señores anunciantes para que lo comprueben.

Para toda clase de anuncios y propaganda diríjense a su oficina. CONDE ROMANONES, 2, (esquina Ccpro. Jordánima).

ODEON

Máquinas y Discos

El mejor y más artístico repertorio



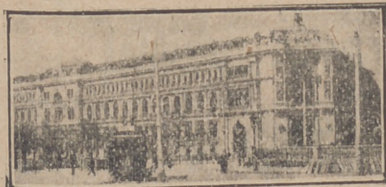
PLAZOS Y CONTADO

Agencia en Madrid:

Preciados, 1 y Peligros, 14 y 16

Horario de trenes.

	Salida de Madrid	Llegada a Madrid
Rápido Hendaya y Bilbao (vía Segovia).....	9	21,10
— Asturias y Santander (vía Avila).....	8,45	22,20
— Barcelona.....	9,30	22,45
— Alicante, Valencia y Cartagena.....	9,30	22
— Andalucía.....	10	21,30
Segundo rápido Hendaya (vía Segovia).....	9,40	22,37
Expreso Hendaya (vía Avila).....	22	7
Segundo expreso Hendaya (vía Avila).....	22	9
Surexpreso Hendaya (vía Avila).....	21	10,40
Expreso Barcelona y Zaragoza.....	19,45	9,35
— Galicia (vía Avila).....	19,45	10,05
— Andalucía.....	20,20	9
— Algeciras.....	17,15	10,35
— Toledo.....	9,15	20,10
— Badajoz (lunes, miércoles viernes).....	8,40	21,20
Correo Hendaya (vía Avila).....	22,30	6
— Galicia (vía Avila).....	19,45	7,45
— Santander (vía Segovia).....	17,25	8,45
— Asturias (vía Avila).....	18	8,25
— Barcelona y Zaragoza.....	21,10	8,35
— Zaragoza.....	18,30	11,35
— Andalucía.....	21	7,10
— Badajoz.....	19	9,20
— expreso Alicante.....	20,35	7,30
— expreso Cartagena.....	22,35	8
— expreso Valencia.....	21,35	8,40
Ligero Segovia (diario).....	8,10 14,10	20,54
— Avila (diario).....	9,12 y 16	20,25
Omnibus Guadalajara ..	10, 16,30	20
— Barcelona.....		7,10 20
— Sigüenza.....		13,20 14,50
Mixto Hendaya (vía Avila).....		6,40 19,50
— Galicia y Asturias (vía Segovia).....		10,20 14,20
— Galicia y Santander (vía Segovia).....		10,20 14,20
— Alicante, Valencia y Cartagena.....		10,20 18
— Andalucía y Cuenca.....		7,20 21
— Alcázar y Cuenca.....		13 14,15
— Badajoz y Toledo.....		12 17,25
— Toledo.....		17 14,35
Tranvía Getafe.....		20,45 22,20
— Escorial (diario).....		19,15 18,05
— Pozuelo.....		16,35 18,47
Mensajerías Segovia.....		20 15,47



BASTONES

Bolsillos y Sombrillas

VALERO Y MILAN

39, CARRETAS, 39

PARAGUAS

El Río de Oro

GRANDES ALMACENES DE TEJIDOS

CORREDERA ALTA, 29 Y VELARDE, 1 (Próximo Metro Tribunal)

Soy el rey de los edredones, colchas, mantas y juegos de cama. La casa que más barato vende entre las de su clase.

GRAN SURTIDO EN ALFOMBRAS Y TAPICES
ESTILOS TURCOS Y RENACIMIENTO
EN TODOS TAMAÑOS.

29, CORREDERA ALTA, 29



FÁBRICA Y ALMACÉN

de pianos, órganos y armoniums

Ricardo Rodríguez

VENTAS AL CONTADO Y A PLAZOS

Despacho: Ventura de la Vega, 3

Talleres: Pizarro 19 (Palacio de Chesto)

Teléfono 25-84 M.

Fotografía Laurgraff

Montera, 42, planta baja.

Sucursal en Preciados, 16, planta baja.

Magníficas postales a precios increíbles, kilométricos, pasaportes y carnets muy rápido.

SE HACEN AMPLIACIONES

SOMBRERERÍA MODERNA

Ultimos modelos de sombreros de FIELTRO
— PRECIOS DE FABRICA —

Leganitos, 2

SGCB2021



PELETERIA

A. Moratilla

TUENCARRAL 105, 1º METRO TRIBUNAL

ULTIMOS MODELOS

“UNIÓN”
CONTRATACION DE FINCAS
OFICINA GENERAL

Director:

AVELINO EGUIA

Pi y Margall, 5, entlo. - - MADRID.



A. Rodrigo

SASTRE DE MODA

CASA ESPECIAL EN TRAJES DE ETIQUETA

Mayor, 44.-Madrid

Café “La Montaña” Bar

Puerta del Sol, 1 y Alcalá, 2

Café express .- Cocktails
americanos y Roast-Beff
a la inglesa.

AUTOPIANO

Unica agencia de esta marca



OLIVER

Victoria, 4. - Madrid.

Ventas contado y plazos.

PIELES

UNICA CASA BARATA EN MADRID

Abrigos, Chales, Renards, Chaquetas y toda
clase de pieles para confecciones.

LORENZO SERRANO

COLEGIATA, 2 Y 4, ENTRESUELOS

FOLLETON

19

DE

“ESPECTACULOS DE MADRID”

RECUERDOS DE ANTAÑO

ANÉCDOTAS HISTÓRICAS

RODRIGO NARVAEZ Y SU CAUTIVO

(Continuación.)

—No la cumplas—exclamó Zaida.
Ambesa la miró con cierta severidad,
y el padre dijo al momento:

—No extrañes lo que te aconseja: te
quiere; su corazón escucha el grito del
amor y desatiende al llamamiento del
pundonor caballeresco; pero yo te aconsejo
que partas al instante y te presentes
a Rodrigo de Narváez.

—Pues entonces—exclamó Zaida—,
unamos nuestros destinos; yo debo ser
tuya lo mismo en la prosperidad que en
la adversidad: quiero seguirte y sufrir a
tu lado los rigores del cautiverio.

—No, no, Zaida querida—interrumpió
Ambesa—; modera tu dolor, que acaso
no esté lejos el instante en que el cielo se
muestre benigno y compadezca mi situa-
ción; yo moriría de dolor viendo que
compartías conmigo los pesares; sé fel-
iz; vive dichosa al lado de tu padre y
acuérdate de tu pobre cautivo.

Mucho se prolongaron estos tiernos e
interesantes diálogos; pero al fin fué for-
zoso partir, y Ambesa montó a caballo
para dirigirse a Antequera, dejando a
Zaida llorando amargamente. El cautivo

(Continúa en la página 6.)

SOMBREROS DE SEÑORA

Les Galeries Parisiennes

Agustín Abad y C.ª

MONTERA 31 - TELÉF. 42-63 M

SIEMPRE NOVEDADES

TEATRO ESLAVA

Pasedizo de San Ginés.
Teléfono 45-69 M.
Compañía de CATALINA BARCENA

A las seis

Mary la Insoportable
Y la bailarina LA YANKEH.

A las diez y media

La provincianita

BUTACAS, 3,75 PTAS.

INFANTA ISABEL

Calle del Barquillo.—Teléf. 58 93 M.
Compañía de comedias

A las seis y media.

La mano de Alicia
ESTRENO

A las diez y media.

Los Trucos
¡Gran éxito!

CIRCO DE PRICE

Plaza del Rey, 8.—Teléfono 21 81 M.
Compañía de Circo Ecuestre.

Directores: Sánchez Rexach y Perezoff.

A las seis y diez y cuarto

Grandes funciones en la que tomarán parte toda la nueva compañía de circo ecuestre, integrada por las mejores atracciones de Europa.

Éxito enorme del emocionante número LA CARRERA de la muerte

Formidable éxito de los ARGBOL (los reyes del aire) y otras atracciones.



LA EXPOSICION

de muebles suaves

M. Maldonado

Variedad y surtido en toda clase de muebles de estilo y económicos.

Fabricación propia
LEGANITOS, 4

Teléf 48-95 M.
TODA LA CASA

Linoleun baratísimo

Acuchillado y brillo a los pisos, presupuestos gratis. Me encargo de limpieza general de Oficinas, Bancos, Teatros, etc.

Huertas, 15, Bisutería
TELÉFONO 15-15 M.

TRIANA

NUEVA TRINIDAD, 12 (Entre el teatro del Centro y plaza del Progreso)

De seis a ocho y de diez a la madrugada

Los colosos del canto jondo

Bienvenido Pardo. Luis López el de las Marianas (auténtico). Gran éxito del mago del canto jondo Antonio Márquez (Niño de Granada).—Marcelo Molina y Francisco Millet (Tocaores.) La mejor manzanilla y los mejores cantaores, en el Bar TRIANA.

TEATRO DE LA PRINCESA

A las seis y media.

La propia estimación
¡Gran éxito!

A las diez y media.

Primero, vivir

TEATRO COMICO

Compañía PRADO-CHICOTE

A las seis y media y diez y media

El castigador

¡Gran éxito!

PELIKAN-KURSAAL

Atocha, 68 (Cabaret de moda)

Todos los días colosal programa de verie és. Éxito de MERCEDES FIFI. MARIª LISITITA (grandioso número) De una a la madrugada, formidable souper-fango.

Consumación mínima, 2 pesetas.

TEATRO de la COMEDIA

A las seis y diez y media

El sonámbulo



CHAMPAGNE
BÈNÈZET



De Teat

REINA VICTO

El lunes se celebró la 50ª pres

Quinita Flores».

El público, que, como siempre, calurosamente la comedia, así como vez más admirable, de Josefina Díaz

Todos los días «La boda de Qui

PRINCESA

Continúan las representaciones de la admirable comedia de Linares, las discusiones inspira, manteniendo viva

El próximo sábado, por la noche en esta temporada del drama de el más grande triunfo de su ilustre

Todos los días «Primero, vivir

INFANTA IS

Hoy jueves a las seis y media Alicia», comedia en tres actos original de Olmedilla. Éxito constante de los

CALZA
LA IMPE
LOS MEJORES

SEC=DEMI=SEC.
DOUX=EXTRA=SEC.



La Madrileña

CHOCOLATES FINOS
CAFÉS TOSTADOS
COCO RALLADO FRESCO

Emilio Bolonio Muñoz S.A.

PLAZA DEL PROGRESO, N° 13

TELÉFONO 24-22 M

MADRID



ATROA

Para hoy 4 de
Febrero de 1926.

1.104

Teatros

REINA VICTORIA

la 50 representación de «La boda de

no siempre, llenaba el teatro, aplaudió
dia, así como la interpretación, cada
Josefina Díaz y Santiago Artigas.
boda de Quinita Flores».

PRINCESA

entaciones de «Primero, vivir», la ad-
nares vivas, que tan apasionadas dis-
tendiendo su actualidad.

por la noche, primera representación
drama de Ardevia «Doña Diabla»,
su ilustre autor.

mero, vivir».

ANTANISABEL

s y media, estreno de «La mano de
actos original de Augusto Martínez
te de Los Trucos».

ALZADOS

PERIAL

RES DE ESPAÑA

DINERO

por sellos antiguos, paga
machísimo.

Carmen. 4. Peletería.

FRONTON JAI-ALAI

Calle de Alfonso XI.

2 enormísimos partidos, 2

A las cuatro de la tarde, primero,
a remonte, Ochotorena y Guetaria con-
tra Pasieguito y Zabaleta, y segundo, a
pala, Amorebleta II y Cantabria contra
Araquistain y Ochoa.

INFANTA BEATRIZ

Calle de Claudio Coello
Dirección: Sanchez Rexach y Perezoff.

A las seis y diez y cuarto

Inauguración de la temporada de
atracciones a precios económicos

Vea Ud. carteles de esta inauguración.

TEATRO DE NOVEDADES

A las seis

Los gavilanes

A las diez y cuarto

Doña Francisquita

Por Cora Raga y Estellares.

TEATRO DE LA ZARZUELA

A las seis

La linda tapada

A las diez y cuarto

La Calesera

TEATRO LARA

A las seis y diez y cuarto

Si yo quisiera...

¡Gran éxito!



TEATRO del CENTRO

Calle de Atocha, 14.—Teléfono 53-79 M.
CINEMATOGRAFO I

A las cinco y diez menos cuarto

Éxito enorme de la película

Currito de la Cruz

Gran orquesta. Banda de trompetas.
Saeías cantadas.

REINA VICTORIA

Carrera de San Jerónimo, núm. 28

Compañía de comedias

DIAZ-ARTIGAS

A las seis y media y diez y cuarto

La boda de Quinita Flores

(Grandioso éxito verdad)

TEATRO PAVON

Calle de Embajadores. Teléf 64-87 M.
Compañía del Teatro de Apolo

A las seis y media

La g nte sería y L's muertes de Lopillo

A las diez y media

Don Quintín el amargao

¡Gran éxito!

BUTACAS DOS PESETAS

CONSEGUIR BRILLO ESPEJO SIN
"DANDY" A.E.G. ES IMPOSIBLE

PIDA DEMOSTRACIONES en A.E.G. Gran Vía 7.

caminó llevando presente la bella imagen de su adorada; llegó a la ciudad y se presentó a Narváez.

—Aquí me tienes.

—Eres un verdadero caballero—dijo Rodrigo alargándole la mano—. Es hora de almorzar y quiero que almuerces conmigo.

El cautivo aceptó, y al poco tiempo el moro y el cristiano se encontraban sentados a la mesa y refiriendo cada cual ciertos hechos particulares de la guerra que a la sazón se sostenía. Un ruido inesperado de voces interrumpió la conversación de los que se desayunaban.

—¿Qué es eso?—preguntó Rodrigo a su escudero que servía a la mesa.

—Señor, creo que se ha presentado una mora que solicita ser vuestra cautiva.

Ambesa se puso de pie, cuyo movimiento imitó Narvaez al mismo tiempo que decía:

—Que entre esa mora.

Con efecto, entró la mora y Ambesa lanzó un profundo grito al reconocer a su querida Zaida.

—No te asustes—dijo la heroica enamorada.

Y dirigiéndose después a Rodrigo, añadió poniendo un cofrecito sobre la mesa:

—Rodrigo, aquí tienes mis alhajas; son joyas de gran valor, examínalas y ve si son bastante para rescatar a mi querido Ambesa.

—Por grande que sea el precio de tus joyas—dijo Narvaez con severidad—, es mayor el valor de mi cautivo.

—¿Qué me quieres dar a entender?

(Continuará.)

¡¡Camisas, Corbatas!!

Imposible mejorar nuestro surtido y precios.

EL FÉNIX

Mayor, 37.—MADRID

TELEFONO 973

CAFE TOSTADO
MARCA

EL CAFETO

Fuencarral, 33
Pídase en Ultramarinos

HERNÁN CORTÉS, 7-ALMACÉN

Clemente y García

CAMISERIA Y ROPA BLANCA

Equipos, canastillas, Batas.
Especialidad en blusas.

34, MAYOR, 34

“La Unión Gestora”

Oficina de Negocios

Asuntos comerciales, de Obras, Propiedades, Fianzas, Administración de fincas, Clases Pasivas, Patentes y marcas, Traspasos, Registros, Expedientes en general y asuntos particulares.

Fuencarral, 36 Teléfono 62-54 M.

Emilia Labarta

Encajes, mantones antiguos, joyería, platería.

Precios reducidos.

2, Plaza de Pontejos, 2.

Teléfono 42-72 M.

¡¡ UN MOMENTO !!

Tome las señas de esta Casa, ocmpe en ella una vez, y será la Papelería donde se surta siempre.

Palacio de la estilográfica

Viuda de Navarro

5, Preciados, 5

TELÉF. 303 M.

Casa especializada en artículos para regalos

y

Objetos de escritorio.



¡Esta será la Tipografía de su agrado!

VILLA-ROSA

RESTAURANT

El mejor y más típico en su género y el preferido por la buena sociedad.

SERVICIO PERMANENTE.—PLATO DEL DIA
SERVICIO A LA CARTA

Visite usted **VILLA-ROSA**

Plaza del Príncipe Alfonso, 17.-Tel.º 23-01 M.

ZENITH



DETIENE EL
RECORD MUNDIAL
DE LA EXACTITUD

Gran taller mecánico en bronce

Proveedor de las mejores entidades y Ministerios

TRABAJOS FINISIMOS EN METALES
BRONCES ARTISTICOS

El mejor taller mecánico de Madrid

Depositarario exclusivo del acreditado

Aparato de desinfección APOLO

TOMAS LÓPEZ

Doctor Mata, núm. 1.-MADRID.

LA CORUÑA

MARTÍN NAVAZO

Vinos, restaurant, cervezas, licores de todas las marcas, mariscos del día, aperitivos y bocadillos.

La peña más clásica de Madrid.

4, ALCALA, 4

Tarifa general de la Compañía del Metropolitano Alfonso XIII

Sol-Ventas, 0,10 Sol Valdecas, 0,15. Sol-Norte, 0,15.

ESTACIONES	C. Caminos	Ríos Rosas	Iglesia	Chamberí	Bilbao	Tribunal	Gran Vía	P. del Sol	Progreso	A. Martín	Alcheta	M. Pelayo	Pacifico	P. Valdecas	Ventas	M. Becerra	Goya	P. Vergara	Retiro	Banco	Sevilla II	Isabel II	St Domingo	Noviciado	S. Bernardo	Quevedo
C. Caminos	10	10	10	10	10	10	10	10	10	10	10	10	10	10	10	10	10	10	10	10	10	10	10	10	10	10
Ríos Rosas	10	10	10	10	10	10	10	10	10	10	10	10	10	10	10	10	10	10	10	10	10	10	10	10	10	10
Iglesia	10	10	10	10	10	10	10	10	10	10	10	10	10	10	10	10	10	10	10	10	10	10	10	10	10	10
Chamberí	10	10	10	10	10	10	10	10	10	10	10	10	10	10	10	10	10	10	10	10	10	10	10	10	10	10
Bilbao	10	10	10	10	10	10	10	10	10	10	10	10	10	10	10	10	10	10	10	10	10	10	10	10	10	10
Tribunal	10	10	10	10	10	10	10	10	10	10	10	10	10	10	10	10	10	10	10	10	10	10	10	10	10	10
Gran Vía	10	10	10	10	10	10	10	10	10	10	10	10	10	10	10	10	10	10	10	10	10	10	10	10	10	10
P. del Sol	10	10	10	10	10	10	10	10	10	10	10	10	10	10	10	10	10	10	10	10	10	10	10	10	10	10
Progreso	10	10	10	10	10	10	10	10	10	10	10	10	10	10	10	10	10	10	10	10	10	10	10	10	10	10
A. Martín	10	10	10	10	10	10	10	10	10	10	10	10	10	10	10	10	10	10	10	10	10	10	10	10	10	10
Alcheta	10	10	10	10	10	10	10	10	10	10	10	10	10	10	10	10	10	10	10	10	10	10	10	10	10	10
M. Pelayo	10	10	10	10	10	10	10	10	10	10	10	10	10	10	10	10	10	10	10	10	10	10	10	10	10	10
Pacifico	10	10	10	10	10	10	10	10	10	10	10	10	10	10	10	10	10	10	10	10	10	10	10	10	10	10
P. Valdecas	10	10	10	10	10	10	10	10	10	10	10	10	10	10	10	10	10	10	10	10	10	10	10	10	10	10
Ventas	10	10	10	10	10	10	10	10	10	10	10	10	10	10	10	10	10	10	10	10	10	10	10	10	10	10
M. Becerra	10	10	10	10	10	10	10	10	10	10	10	10	10	10	10	10	10	10	10	10	10	10	10	10	10	10
Goya	10	10	10	10	10	10	10	10	10	10	10	10	10	10	10	10	10	10	10	10	10	10	10	10	10	10
P. Vergara	10	10	10	10	10	10	10	10	10	10	10	10	10	10	10	10	10	10	10	10	10	10	10	10	10	10
Retiro	10	10	10	10	10	10	10	10	10	10	10	10	10	10	10	10	10	10	10	10	10	10	10	10	10	10
Banco España	10	10	10	10	10	10	10	10	10	10	10	10	10	10	10	10	10	10	10	10	10	10	10	10	10	10
Sevilla	10	10	10	10	10	10	10	10	10	10	10	10	10	10	10	10	10	10	10	10	10	10	10	10	10	10
Isabel II	10	10	10	10	10	10	10	10	10	10	10	10	10	10	10	10	10	10	10	10	10	10	10	10	10	10
Santo Domingo	10	10	10	10	10	10	10	10	10	10	10	10	10	10	10	10	10	10	10	10	10	10	10	10	10	10
Noviciado	10	10	10	10	10	10	10	10	10	10	10	10	10	10	10	10	10	10	10	10	10	10	10	10	10	10
San Bernardo	10	10	10	10	10	10	10	10	10	10	10	10	10	10	10	10	10	10	10	10	10	10	10	10	10	10
Quevedo	10	10	10	10	10	10	10	10	10	10	10	10	10	10	10	10	10	10	10	10	10	10	10	10	10	10

ZARDAIN

SASTRE DIPLOMADO

¡Señoras! ¡Caballeros! Trajes de etiqueta y sport

Precios sin competencia por su reciente instalación.

Trajes de rico estambre, desde 100 pesetas.

Orellana, 9, bajo izqda.

(Antes Infantas, 43.)



ESTACIONES

abiertas al servicio público para conferencias y expedir partes telefónicos.

Agibas Alcaba, Alcira, Alcoy, Algeciras, Alicante, Almería, Avila, Avilés, Badajoz, Barcelona, Burgos, Burriana, Cabeza de Buey, Cáceres, Cádiz, Cartagena, Castellón, Castro Urdiales, Ciudad Real, Córdoba, Coruña, Denia, Durango, Elche, Gelida, Gerona, Gijón, Granada, Guadalajara, Guadix, Haro, Huelva, Huesca, Irún, Jaén, Játiva, Jerez, La Garriga, La Línea, León, Lérida, Linares, Logroño, Lorca, Lugo, Málaga, Manresa, Martorel, Mataró, Medina del Campo, Mérida, Miranda, Murcia, Olesa, Olot, Orense, Orihuela, Oviedo, Palamós, Palencia, Pamplona, Pontevedra, Puerto de Santa María Reus, Sabadell, Salamanca, Sanlúcar de Barrameda, San Sebastián, Santander, Santiago, Sevilla, Tarragona, Tarrasa, Tárrega, Toledo, Tolosa, Torrelavega, Tortosa, Tudela, Valencia, Valladolid, Valls, Vigo, Villafranca del Panadés, Villagarcía, Villa del Graos, Villanueva y Geltrú, Villarreal, Vinaroz, Vitoria, Zamora y Zaragoza

Tarifa para el servicio de Automóviles.

Al servicio público, clasificados por su categoría de fuerza y distinguidos por franjas en los colores azul, naranja y verde.

FRANJA AZUL

Pesetas.

Los 800 primeros metros.....	0,80
Por cada 200 metros más.....	0,25
Por cada hora que el coche esté parado en fracciones de 0,25....	3,00

FRANJA NARANJA

Los 800 primeros metros.....	0,60
Por cada 200 metros más.....	0,10 y 0,20
Por cada hora que el coche esté parado en fracciones de 0,10 o 0,20...	2,00 y 2,50

FRANJA VERDE

Los 800 primeros metros.....	0,40
Por cada 200 metros más.....	0,10 y 0,15
Por cada hora que el coche esté parado en fracciones de 0,10 y 0,15...	2,00



EL FÉNIX

Café torrefacto

de aroma concentrado.
Exportación a provincias.

Depósito: PLAZA DE HERRADORES, 4

Despacho regulador de azúcar. Elaboración diaria

“EL CISNE”



NUM. 44.708

FABRICA DE IMPERMEABLES

Impermeables señora y caballero desde 40 pesetas.

Idem Trincheras, tres telas, 100 pesetas.

FELIX RIESCO

Plaza del Progreso, 3, principal. — MADRID

BRAULIO ORTEGA

Instalaciones eléctricas.

Taller de reparaciones de aparatos

10, BORDADORES, 10

Avisos: Teléfono 304 M.

Joyería y Relojería

CARLOS PERLA

Alhajas de ocasión. -: Relojes de oro pequeños para señora, a 50 pesetas. Garantizados.

OBJETOS PARA REGALO

4, CARRETAS, 4.—MADRID

La mejor peluquería de Madrid

17, OFICIALES, 17

Servicio de afeitado 0,30 - Corte pelo 0,30

Gran confort

Cruz, 37 y Relatores, 7.

La Regional

Vinos finos de mesa. -:- Servicio a domicilio

Acreditado vermouth A. D. A.

y blanco LA PALMA (Huelva).

1, Los Madrazo, 1.

Teléfono 36-63 M.

La casa del fumador

Para comprar artículos de fumar no dejen de visitar esta casa. La primera en España en máquinas de hacer pifillos y tubos emboquillados.

Artículos de piel, viaje y juguetes.

Los mejores modelos en bolsillos de señora.

PRECIADOS, 5

EXIGID EN VUESTRAS MEDIAS Y CALZETINES LA MARCA

SUDON

Garantía de su resultado y economía.

PARA COLCHONES Y LANAS

SEVERO, «EL REY DE LA LANA»

Precios especiales para hoteles, casas de huéspedes y entidades grandes.

Calle de Santa Ana, 4, Lanería.

Angel



Creaciones en
Calzado de Lujos

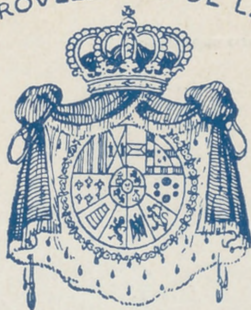
RELADORES 5

TELEFONO 4165 M

MADRID



PROVEDORES DE LA



REAL CASA



Peletería Francesca

Vilay Cia

Carmen, 4 - Telef. 3393 M.
Madrid

Perez Durán

