

colorchecker CLASSIC

mm

calibrite

Cuarto año de publicación no interrumpida.

*Espectáculos de Madrid*

REVISTA DIARIA  
Edición 30.000 ejemplares

OFICINAS  
CONDE ROMANONES, 2  
ESQ. A CONCEPCIÓN JERÓNIMA

*Reparto Gratis*

**Unión Musical Española**  
Carrera de San Jerónimo, 30 (edificio propiedad) y Preciados, 5.  
Autopianos, Pianos, Armoniums, Instrumentos accesorios  
Rellos Diana. Música Española y Extranjera.  
Autopianos de Alquiler.  
Casa la más surtida y más barata de España.

MESES DE ENERO DE 1926

SGCB2021



Cuarto año de publicación no interrumpida.

# Espectáculos de Madrid

REVISTA DIARIA  
Edición 30.000 ejemplares



OFICINAS  
CONDE ROMANONES, 2  
ESQ. A CONCEPCIÓN JERÓNIMA

Reparto Gratis

## Unión Musical Española

Carrera de San Jerónimo, 30 (edificio propiedad) y Preciados, 5.

Autopianos, Planos, Armoniums, Instrumentos accesorios

Rolls Diana. Música Española y Extranjera.

Autopianos de Alquiler.

Casa la más surtida y más barata de España.



== MES DE ENERO DE 1926 ==



## ESPECTACULOS DE MADRID



Distribución de nuestra Revista diaria: Todos los días de 12 a 1 y media, en los Casinos de Madrid, Bellas Artes, Gran Peña; en los Hoteles Palace, Ritz, París, Inglés, Reina Victoria, Regina y Sud-Americano.—De tres a cuatro y media de la tarde en los siguientes Cafés y de esta forma: *Martes, jueves y sábados*, Cafés Oriental, Levante, Puerto Rico, Universal Colonial y Madrid; *Miércoles, viernes y domingos*, Cafés Fornos Palace, Lion d'Or, Maison Dorée, Granja Henar, Savoia y Norte. Diariamente se reparte también en el Restaurant Oro del Rhin, Plaza Santa Ana, 10, y en los Bares Villa-Rosa, Plaza Santa Ana, 17, «Madrid Sevilla» y en Echegaray, 21. Lo que avisamos a los señores anunciantes para que lo comprueben.

Para toda clase de anuncios y propaganda dirijanse a su oficina provisional, CONDE ROMANONES, 2, (esquina Copn. Jerónimo).

# ODEON

## Máquinas y Discos

### El mejor y más artístico repertorio



## PLAZOS Y CONTADO

Agencia en Madrid:

## Preciados, 1 y Peligros, 14 y 16

DE ENERO DE 1900

SGCB2021



## Horario de trenes.-Salida de Madrid

Rápido	Hendaya a Bilbao (vía Segovia)..	9
—	Lisboa, domingos, martes jueves.	22
—	Santander y Asturias (vía Avila).	8,45
—	Barcelona.....	9,30
—	Alicante, Valencia y Cartagena, (lunes, miércoles y viernes) ...	9,30
—	Andalucía.....	10
Segundo rápido	Hendaya (vía Segovia) .	9,40
Surexpreso	Hendaya (vía Avila) .....	21
Primer expreso	Hendaya (vía Avila).....	21,30
Segundo expreso	Hendaya (vía Avila) ..	22
Expreso	Barcelona y Zaragoza .....	19,45
—	Coruña y Vigo (vía Avila).....	18,50
—	Andalucía.....	20,20
—	Algeciras.....	17,15
—	Toledo.....	7,45
Correo	Hendaya (vía Avila).....	22,30
—	Galicia (vía Avila).....	19,45
—	Santander (vía Segovia).....	17,25
—	Asturias (vía Avila).....	18
—	Barcelona y Zaragoza.....	21,10
—	Zaragoza.....	18,30
—	Valencia de Alcántara.....	19,20
—	Andalucía.....	21
—	Almorox.....	7 y 11,40
—	Colmenar de Oreja y Anguix....	19
—	expreso Alicante.....	20,35
—	expreso Valencia.....	21,35
—	expreso Cartagena.....	22,35
Ligero	Segovia (a diario).....	8,10 y 14,10
—	Escorial (diario).....	14,10
—	Escorial (diario).....	16
—	Avila (a diario).....	9,12 y 16
Omnibus	Guadalajara.....	10, 16,30 y 20
—	Barcelona.....	7,10
—	Sigüenza.....	13,20
Mixto	Hendaya (vía Avila).....	6,40
—	Galicia, Asturias, Santader (vía Se- govia).....	10,20
—	Alicante, Valencia y Cartagena... ..	10,20
—	Andalucía y Cuenca.....	7,20
—	Alcázar.....	13
—	Aranjuez y Cuenca.....	17,30
—	Badajoz y Toledo.....	12
—	Toledo (no festivos).....	18
—	Toledo (días festivos).....	21,15
—	Plasencia y Cáceres.....	7,58
—	Colmenar de Oreja.....	8
Tranvía	Getafe.....	6,20, 9,20, 14,15 y 20,45
—	Escorial (diario).....	19,15
—	Escorial (festivos).....	9,55
—	Pozuelo.....	16,35
—	Pozuelo (festivos).....	9,55
Mensajerías	Segovia (diario).....	20
—	Escorial (diario).....	20



**SOMBRERERIA MODERNA**

Ultimos modelos de sombreros de FIELTRO  
— PRECIOS DE FABRICA —

**Leganitos, 2**

## BASTONES

Bolsillos y Sombrillas

**VALERO Y MILAN**

**39, CARRETAS, 39**

**PARAGUAS**

**Clemente y García**

**CAMISERIA Y ROPA BLANCA**

Equipos, canastillas, Batas.

Especialidad en blusas.

**34, MAYOR, 34**



**FÁBRICA Y ALMACÉN**

de pianos, órganos y armoniums

**Ricardo Rodríguez**

VENTAS AL CONTADO Y A PLAZOS

Despacho: Ventura de la Vega, 3

Talleres: Pizarro 19 (Palacio de Chesto)

Teléfono 25-84 M.

**Fotografía Laurgraff**

Montera, 42, planta baja.

Sucursal en Preciados, 16, planta baja.

Magníficas postales a precios increíbles, kilo-  
métricos, pasaportes y carnets muy rápido.

SE HACEN AMPLIACIONES

SGCB2021





Carballo

PELETERIA

*A. Moratilla*

FUENCARRAL 105, 1º METRO TRIBUNAL

ULTIMOS MODELOS



TELEFONO 973  
 CAFE TOSTADO  
 MARCA  
**EL CAFETO**  
 Fuencarral, 33  
 Pídase en Ultramarinos  
 HERNÁN CORTÉS 7 ALMACÉN

**A. Rodrigo**

**SASTRE DE MODA**  
 CASA ESPECIAL EN TRAJES DE ETIQUETA  
 Mayor, 44.—Madrid.

**AUTOPIANO**

Pianos automáticos de las afamadas marcas

“STERLING,” “DECKER,”

Ventas a plazos y al contado.

Gran repertorio de rollos.

DEPARTAMENTO DE MUSICA IMPRESA

**Oliver.-Victoria, 4.**

**El Río de Oro**

GRANDES ALMACENES DE TEJIDOS

CORREDERA ALTA, 29 Y VELARDE, 1 (Próximo Metro Tribunal)

Soy el rey de los edredones, colchas, mantas y juegos de cama. La casa que más barato vende entre las de su clase.

GRAN SURTIDO EN ALFOMBRAS Y TAPICES  
 ESTILOS TURCOS Y RENACIMIENTO  
 EN TODOS TAMAÑOS.

29, CORREDERA ALTA, 29

**VILLA-ROSA**

RESTAURANT

El mejor y más típico en su género y el preferido por la buena sociedad.

SERVICIO PERMANENTE.—PLATO DEL DIA  
 SERVICIO A LA CARTA

Visite usted **VILLA-ROSA**

Plaza del Principe Alfonso, 17.—Tel.° 23-01 M.

**LA CORUÑA**

MARTÍN NAVAZO

Vinos, restaurant, cervezas, licores de todas las marcas, mariscos del día, aperitivos y bocadillos.

La peña más clásica de Madrid.

4, ALCALA, 4

FOLLETON

4

DE

“ESPECTACULOS DE MADRID”

RECUERDOS DE ANTAÑO

ANÉCDOTAS HISTÓRICAS

**Cervantes y Avellaneda**

(Continuación.)

escribió Cervantes la verdadera continuación de *Don Quijote*, aquella segunda parte, más admirable todavía que la primera.

Recibió entonces otra visita del conde de Lemos, quien más hábil que él, medita también por su lado su plan de ataque y defensa.

Felipe III, habiéndose visto atacado por un obstinado mal de ojos, y viéndose condenado por un mes a la más completa obscuridad, pidió al gran señor un lector hábil que le distrajera de sus enojos, y le designó este mismo como insignificante objeto de estas distracciones el *Don Quijote* de Avellaneda, que el rey no conocía aún.

Una mañana, pues, el enviado del conde de Lemos, llevado por él, se instaló bajo la dudosa y débil luz de la lámpara, en la sombría cámara del nieto de Carlos V, del hijo de Felipe II, de aquel rey que nunca se había reído, que se hallaba a la sazón más siniestro que nunca.

(Continúa en la página 6.)



CHAMPAGNE

"BÈNÈZET"

SEC=DEMI=SEC.

DOUX=EXTRA=SEC.

### TEATRO ESLAVA

Pasadizo de San Ginés.  
Teléfono 45-69 M.

Compañía de CATALINA BARCENA

A las cuatro

Una novela vivida

A las seis y media

La cruz de Pepita

A las diez y media

Cada uno y su vida y Hable usted con mamá

### INFANTA ISABEL

Calle del Barquillo.—Teléf. 58-93 M.

Compañía de comedias

A las seis y media y diez y media

Los Trucos

¡Gran éxito!

### CIRCO DE PRICE

Plaza del Rey, 8.—Teléfono 21 81 M.

Compañía de Circo Ecuestre.

Directores: Sánchez Rexach y Perezoff.

A las seis

Grandiosa función por la notable  
compañía de Circo Ecuestre.

A las diez y cuarto

Grandiosa función por la compañía  
de circo ecuestre. Éxito enorme del  
ilusionista KALVO, número de gran  
espectáculo. Los 8 Leotaris, 8, trape-  
cios volantes a gran altura.

### REINA VICTORIA

Carrera de San Jerónimo, núm. 28

Compañía de comedias

DIAZ ARIIGAS

Debut de la compañía el día 8 de Enero

con

La boca de Quintita Flores

## HIPOTECAS

primeras y segundas a corto y largo plazo, interés legal,  
colocación de capitales bien garantizados.

"LA UNION GESTORA"

Director: Sr. DIAZ-OTERO

FUENCARRAL, 36, 1.º—Teléf. 62-54 M.

Año  
IV

### Linoleun baratísimo

Acuchillado y brillo a los pisos,  
presupuestos gratis. Me encar-  
go de limpieza general de Oficinas,  
Bancos, Teatros, etc.

Huertas, 15, Bisutería

TELÉFONO 15-15 M.

### TEATRO DE NOVEDADES

A las cuatro

La sombra del Pilar

A las seis y media y diez y media

El señor Pepe el templo ó La mancha de la mora

### INFANTA BEATRIZ

A las seis y cuarto

La verdad y Wu-li-chang

A las diez y cuarto

Todo un hombre

### TEATRO DE LA ZARZUELA

A las cuatro

La bejarana

A las seis y diez y cuarto

La Calesera

### TRIANA

NUEVA TRINIDAD, 12 (Entre el teatro

del Centro y plaza del Progreso)

De seis a ocho y de diez a la madrugada

Los colesos del canto jondo

El Faro, Bernardo el de los Lobitos, El

Cuchillero de Málaga y la Antequerana.

Francisco Millet y Marcelo Molina

(Tocadores)

La mejor manzanilla y los mejores can-

taores, en el Bar TRIANA.

# ESPECTACULOS

## "Espectáculos"

Desea a sus

lectores ya

## Feliz Año

## Salud,

## Prosperidad

## y

EL PROXIMO

## CHISMORREO

## CALTA

## LA IMAGEN

## LOS MEJORES

Espectáculos de Madrid Revista diaria de información

SGCBB2021



Para hoy 1 de  
Enero de 1926.

de Madrid"

sumerosos

yunciantes

No Nuevo

idades

esetas.

DOMINGO

TEATRAL

ADOS

ERIAL

DE ESPAÑA

propaganda Fundada el 21 de Noviembre de 1922.

## MAZAPAN LEGÍTIMO DE TOLEDO

de la casa de Hijo de F. Martínez

Venta exclusiva en Madrid:

Plaza del Progreso, 13

Chocolates y cafés "LA MADRILEÑA"

TELEFONO 24-22 M.

Núm.  
1.075

### TEATRO COMICO

Compañía PRADO-CHICOTE

A las cuatro:

Los Lobos en la sierra

A las seis y media y diez y media

La niña Pera

### TEATRO de la COMEDIA

A las cinco y media y diez y cuarto

El sonámbulo

### TEATRO DE MARAVILLAS

A las seis

Cançonera

A las diez y media.

Vestir al desnudo

### TEATRO DE LA PRINCESA

A las seis

Don Luis Mejía

A las diez y media

La condesa María

## DINERO

por sellos antiguos, paga

máximos.

Carmen, 4, Peletería.

### TEATRO del CENTRO

Calle de Atocha, 14.—Teléfono 55-79 M.

Compañía dramática de ENRIQUE  
BORRAS

A las seis y diez y cuarto

La loca de la casa

(Reposición)

Bufacas, 3 pesetas.

### TEATRO APOLO

Calle de Alcalá, 49.—Teléfono 480 M.

Compañía de zarzuela.

Director artístico: MARIO VICTORIA

A las cuatro y diez y media

Los sobrinos del capitán Grant

A las seis y media.

Primitivo y la Gregoria o El amor en la prehistoria

### TEATRO PAVON

Calle de Embajadores.—Teléf. 64-87 M.

Compañía de zarzuela LUNA-PENA

A las cuatro.

El tropiezo de la Nati

A las seis y media y diez y media

Las Espigas

¡Gran éxito!

### FRONTON JAI-ALAI

Calle de Alfonso XI.

Teléfono

A las cuatro de la tarde, enormísimos

partidos a pala y remonte por los más

afamados pelotaris.

¡No falte hoy a Jai-Alai!

SOMBREROS DE SEÑORA

Les Galerías Parisiennes

Agustín Abad y Cia

MONTERA 31 - TELÉF. 42-63 M.

SIEMPRE NOVEDADES

SGCB2021



La primera sesión fué bastante fría, a pesar de la viva elocuencia del lector, que acentuaba y variaba su lectura como si él la hubiera improvisado. El rey, sin embargo, le dijo que estaba contento.

Al día siguiente se verificaba la segunda entrevista. El lector se hallaba tan inspirado, que Felipe III creyó que asistía a la representación de una comedia. Veía y escuchaba a don Quijote, a Sancho y a los demás personajes, como si hubieran estado hablando en la cámara. Se dignó sonreír, y dijo.

— ¡Me gusta mucho!

La tercera sesión quebrantó completamente el carácter glacial del monarca; cautivado con la lectura, no tuvo en cuenta las horas que transcurrían... El lector animado redobló su verbosidad, y Felipe III lanzando en fin una estrepitosa carcajada, exclamó como un simple mortal:

— ¡Encantador! ¡Soberbio!

Esta nueva se propagó primero por palacio, y después por todo Madrid. ¡El rey se ha reído! ¡El rey ha lanzado risotadas! ¡El *Don Quijote* de Avellaneda ha hecho este milagro! ¡Víctor por Avellaneda!

Y éste se pavoneaba con su triunfo por la corte y por la villa. Se veía felicitado por el rey en su primer besalmanos, y elevado a todas las dignidades de la gloria y del genio. En cuanto al pobre Cervantes, sumido en su calabozo, nunca el Zoilo y sus amigos le habían humillado con tantas injurias y tantos epigramas.

El único sentimiento de Avellaneda era no poder conocer y abrazar al lector que tan singulares atractivos había dado a su

(Continuará.)

¡¡Camisas, Corbatas!!

Imposible mejorar nuestro surtido y precios.

**EL FÉNIX**

Mayor, 37.—MADRID

# Emilia Labarta

Encajes, mantones antiguos, joyería, platería.

Precios reducidos.

2, Plaza de Pontejos, 2.

Teléfono 42-72 M.

## Joyería y Relojería

**CARLOS PERLA**

Alhajas de ocasión. :: Relojes de oro pequeños para señora, a 50 pesetas. Garantizados.

OBJETOS PARA REGALO

4, CARRETAS, 4.—MADRID



## EL FÉNIX

Café torrefacto

de aroma concentrado.

Exportación a provincias.

Depósito: PLAZA DE HERRADORES, 4

Despacho regulador de azúcar. Elaboración diaria.

## PIELES

UNICA CASA BARATA EN MADRID

Abrigos, Chales, Renards, Chaquetas y toda clase de pieles para confecciones.

**LORENZO SERRANO**

COLEGIATA, 2 Y 4, ENTRESUELOS

## ¡¡ UN MOMENTO !!

Tome las señas de esta Casa, compre en ella una vez, y será la Papelería donde se surta siempre.

**Viuda de Navarro**

5, Preciados, 5

TELÉF. 303 M.

Almacén de papel

y

Objetos de escritorio.



¡Esta será la Tipografía de su agrado!



# La Cómica

Agencia de toda clase de billetes

PARA TOROS, TEATROS  
Y ESPECTACULOS PUBLICOS

Carretas, 47 y Victoria, 3

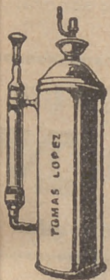
Teléf.º 39-01 M.

Teléf.º 12-75 M.

## ZENITH



DETIENE EL  
RECORD MUNDIAL  
DE LA EXACTITUD



### Aparato para desinfección APOLO

Lo más práctico, lo más económico, lo más elegante.

Pulveriza y lanza un chorro a ocho metros de altura.

Desinfección de habitaciones, árboles y plantas.

Patente 69316. — MADRID

**TOMAS LÓPEZ**  
DOCTOR MATA, 1



“Los pollos bien y las señoritas chic”

se visten con

## ZARDAIN

Sastre hoy de moda entre elegantes que distinguen.

ADMITE GENEROS. PRECIOS BARATISIMOS comparados con la bondad de sus trabajos.

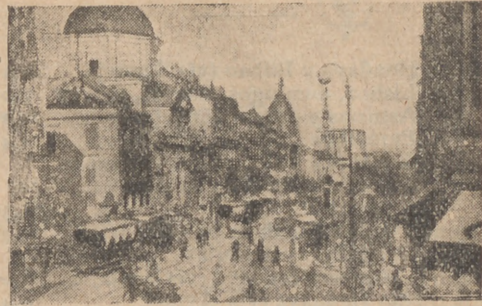
**Infantas, núm. 42, 3.º**

(Hay ascensor.)

Esta casa no tiene ninguna relacion comercial con la tienda de confecciones del mismo número.



CALLE DE ALCALÁ



### Tarifa general de la Compañía del Metropolitano Alfonso XIII

ESTACIONES	C. Caminos	Ríos Rosas	Iglesia	Chamberí	Bilbao	Tribunal	Gran Vía	Sol	Progreso	Antón Martín	Atocha	M. Pelayo	Pacífico	P. Valdecas	Ventás	M. Beccerra	Goya	Retiro	Banco España	Sevilla	Isabel II	Santo Domingo	Noviciado	San Bernardo	Quevedo
C. Caminos	0	10	10	10	10	10	10	10	10	10	10	10	10	10	10	10	10	10	10	10	10	10	10	10	10
Ríos Rosas	10	0	10	10	10	10	10	10	10	10	10	10	10	10	10	10	10	10	10	10	10	10	10	10	10
Iglesia	10	10	0	10	10	10	10	10	10	10	10	10	10	10	10	10	10	10	10	10	10	10	10	10	10
Chamberí	10	10	10	0	10	10	10	10	10	10	10	10	10	10	10	10	10	10	10	10	10	10	10	10	10
Bilbao	10	10	10	10	0	10	10	10	10	10	10	10	10	10	10	10	10	10	10	10	10	10	10	10	10
Tribunal	10	10	10	10	10	0	10	10	10	10	10	10	10	10	10	10	10	10	10	10	10	10	10	10	10
Gran Vía	10	10	10	10	10	10	0	10	10	10	10	10	10	10	10	10	10	10	10	10	10	10	10	10	10
Sol	10	10	10	10	10	10	10	0	10	10	10	10	10	10	10	10	10	10	10	10	10	10	10	10	10
Progreso	10	10	10	10	10	10	10	10	0	10	10	10	10	10	10	10	10	10	10	10	10	10	10	10	10
Antón Martín	10	10	10	10	10	10	10	10	10	0	10	10	10	10	10	10	10	10	10	10	10	10	10	10	10
Atocha	10	10	10	10	10	10	10	10	10	10	0	10	10	10	10	10	10	10	10	10	10	10	10	10	10
M. Pelayo	10	10	10	10	10	10	10	10	10	10	10	0	10	10	10	10	10	10	10	10	10	10	10	10	10
Pacífico	10	10	10	10	10	10	10	10	10	10	10	10	0	10	10	10	10	10	10	10	10	10	10	10	10
P. Valdecas	10	10	10	10	10	10	10	10	10	10	10	10	10	0	10	10	10	10	10	10	10	10	10	10	10
Ventás	10	10	10	10	10	10	10	10	10	10	10	10	10	10	0	10	10	10	10	10	10	10	10	10	10
M. Beccerra	10	10	10	10	10	10	10	10	10	10	10	10	10	10	10	0	10	10	10	10	10	10	10	10	10
Goya	10	10	10	10	10	10	10	10	10	10	10	10	10	10	10	10	0	10	10	10	10	10	10	10	10
Retiro	10	10	10	10	10	10	10	10	10	10	10	10	10	10	10	10	10	0	10	10	10	10	10	10	10
Banco España	10	10	10	10	10	10	10	10	10	10	10	10	10	10	10	10	10	10	0	10	10	10	10	10	10
Sevilla	10	10	10	10	10	10	10	10	10	10	10	10	10	10	10	10	10	10	10	0	10	10	10	10	10
Isabel II	10	10	10	10	10	10	10	10	10	10	10	10	10	10	10	10	10	10	10	10	0	10	10	10	10
Santo Domingo	10	10	10	10	10	10	10	10	10	10	10	10	10	10	10	10	10	10	10	10	10	0	10	10	10
Noviciado	10	10	10	10	10	10	10	10	10	10	10	10	10	10	10	10	10	10	10	10	10	10	0	10	10
San Bernardo	10	10	10	10	10	10	10	10	10	10	10	10	10	10	10	10	10	10	10	10	10	10	10	0	10
Quevedo	10	10	10	10	10	10	10	10	10	10	10	10	10	10	10	10	10	10	10	10	10	10	10	10	0



## Horario de trenes.-Llegada a Madrid

Rápido Hendaya y Bilbao (vía Segovia)..	21,10
— Lisboa, domingos, martes, jueves	9,01
— Asturias y Santander (vía Avila)	22,20
— Barcelona.....	22,45
— Alicante, Valencia y Cartagena (martes, jueves y sábados).....	22
— Andalucía.....	21,30
Segundo rápido Hendaya (vía Segovia)..	22,37
Expreso Hendaya (vía Avila).....	7
Segundo expreso Hendaya (vía Avila)...	9
Surexpreso Hendaya (vía Avila).....	10,40
Expreso Barcelona y Zaragoza.....	9,35
— Galicia (vía Avila).....	10,05
— Andalucía.....	9
— Algeciras.....	10,35
— Toledo.....	19,45
Correo Hendaya (vía Avila).....	6
— Galicia (vía Avila).....	7,45
— Santander (vía Segovia).....	8,45
— Asturias (vía Avila).....	8,25
— Barcelona y Zaragoza.....	8,35
— Zaragoza.....	11,35
— Valencia de Alcántara.....	8,20
— Andalucía.....	7,10
— Anguix y Colmenar de Oreja....	9,33
— expreso Alicante.....	7,30
— expreso Cartagena.....	8
— expreso Valencia.....	8,40
Ligero Segovia (diario).....	12,03 y 20,54
— Avila (diario).....	11,42 y 20,25
Omnibus Guadalajara....	8,20, 17,40 y 21,10
— Barcelona.....	20
— Sigüenza.....	14,50
Mixto Hendaya (vía Avila).....	19,50
— Galicia y Asturias (vía Segovia)...	14,20
— Galicia y Santander (vía Segovia)...	14,20
— Alicante, Valencia y Cartagena...	18
— Andalucía y Cuenca.....	21
— Alcázar y Cuenca.....	14,15
— Badajoz y Toledo.....	17,25
— Toledo.....	14,35
— Aranjuez.....	8,20
— Plasencia y Cáceres.....	19,42
— Colmenar de Oreja.....	20,35
— Almorox.....	15,40 y 20
— Colmenar Viejo.....	9,22 y 19,38
— Torrijos.....	15,47
— Griñón.....	7,03
Tranvía Getafe.....	7,45 13,15 y 22,20
— Escorial (diario).....	9,24 y 18,05
— Pozuelo.....	18,47
— Cercedilla (diario).....	9,24
— Cercedilla (festivos).....	20,05
Mensajerías Segovia.....	15 47

## BRAULIO ORTEGA

Instalaciones eléctricas.

Taller de reparaciones de aparatos

10, BORDADORES, 10

Avisos: Teléfono 304 M.

## “Nueva Agencia”

En esta Agencia recientemente establecida, encontrará **los mejores billetes** para toda clase de espectáculos públicos. :- Se sirve a domicilio.

Plaza de San Millán. (Kiosco)

## Servicio 0,30 céntimos.

17, OFICIALES, 17

Competentes en todos los servicios.

Masaje eléctrico americano.-Fricciones de todas clases.-Nuevos salones de Peluquería y Barbería. Los más amplios de Madrid.

Cruz, 37 y Relatores, 7.

## La Regional

Vinos finos de mesa. :- Servicio a domicilio.

Acreditado vermouth A. D. A.

y blanco LA PALMA (Huelva).

1, los Madrazo, 1.

Teléfono 36-63 M.

## La casa del fumador

Para comprar artículos de fumar no dejen de visitar esta casa. La primera en España en máquinas de hacer pifillos y tubos emboquillados.

Artículos de piel, viaje y juguetes.

Los mejores modelos en bolsillos de señora.

PRECIADOS, 5

EXIGID EN VUESTRAS MEDIAS Y CALZETINES LA MARCA

# SUDON

Garantía de su resultado y economía.

PARA COLCHONES Y LANAS

SEVERO, «EL REY DE LA LANA»

Precios especiales para hoteles, casas de huéspedes y entidades grandes.

Calle de Santa Ana, 4, Lanería.

“EL CISNE”

## FABRICA DE IMPERMEABLES

Impermeables señora y caballero desde 40 pesetas.

Idem Trincheras, tres telas, 100 pesetas.

## FELIX RIESCO

Plaza del Progreso, 3, principal. — MADRID



NUM. 44.708

Tlp. Mora-Zaballos. C.ª de S. Francisco, 9. — MADRID

SGCGB2021



Angel



Creaciones en  
Calzado de Lujos

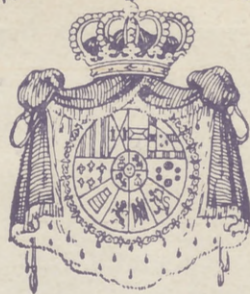
RELATORES 5

TELEFONO 4165 M

MADRID



PROVEEDORES DE LA



REAL CASA



*Peletería  
Francesca*

*Vilay eia*

*Carmen, 4 - Teléf. 3393  
Madrid*

*Perez Durias*