

Tercer año de publicación no interrumpida.

Espectáculos de Madrid

REVISTA DIARIA
Edición 30.000 ejemplares



OFICINAS
CONDE ROMANONES, 2
ESQ. A CONCEPCIÓN JERÓNIMA

Reparto Gratis

Unión Musical Española

Carrera de San Jerónimo, 30 (edificio propiedad) y Preciados, 5.

Autopianos, Pianos, Armoniums, Instrumentos accesorios

Rollos Diana. Música Española y Extranjera.

Autopianos de Alquiler.

Casa la más surtida y más barata de España.



Perce Durán

ESPECTACULOS DE MADRID



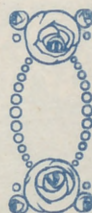
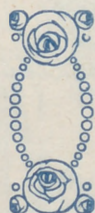
Distribución de nuestra Revista diaria: Todos los días de 12 a 1 y media, en los Casinos de Madrid, Bellas Artes, Gran Peña; en los Hoteles Palace, Ritz, París, Inglés, Reina Victoria, Regina y Sud-Americano.—De tres a cuatro y media de la tarde en los siguientes Cafés y de esta forma: *Martes, jueves y sábados*, Cafés Oriental, Levante, Puerto Rico, Universal Colonial y Madrid; *Miércoles, viernes y domingos*, Cafés Fornos Palace, Lion d'Or, Maison Dorée, Granja Henar, Savofa y Norte. Diariamente se reparte también en el Restaurant Oro del Rhin, Plaza Santa Ana, 10, y en los Bares Villa-Rosa, Plaza Santa Ana, 17, «Madrid Sevilla» y en Echegaray, 21. Lo que avisamos a los señores anunciantes para que lo comprueben.

Para toda clase de anuncios y propaganda diríjase a su oficina provisional, CONDE ROMANONES, 2, (esquina Coepn. Jardines).

ODEON

Máquinas y Discos

El mejor y más artístico repertorio



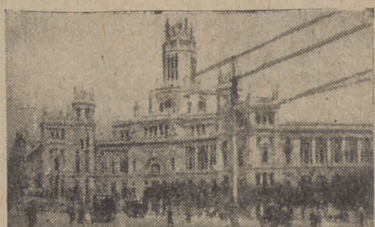
PLAZOS Y CONTADO

Agencia en Madrid:

Preciados, 1 y Peligros, 14 y 16

Horario de trenes.-Salida de Madrid

Rápido Hendaya a Bilbao (vía Segovia) ..	9
— Lisboa, domingos, martes jueves.	22
— Santander y Asturias (vía Avila) ..	8,45
— Barcelona	9,30
— Alicante, Valencia y Cartagena, (lunes, miércoles y viernes) ...	9,30
— Andalucía	10
Segundo rápido Hendaya (vía Segovia) ..	9,40
Surexpreso Hendaya (vía Avila)	21
Primer expreso Hendaya (vía Avila)	21,30
Segundo expreso Hendaya (vía Avila) ..	22
Expreso Barcelona y Zaragoza	19,40
— Coruña y Vigo (vía Avila)	18,50
— Santander (vía Segovia)	20,35
— Andalucía	20,20
— Algeciras	17,15
— Toledo	8,05
Correo Hendaya (vía Avila)	22,30
— Galicia (vía Avila)	19,45
— Santander (vía Segovia)	17,25
— Asturias (vía Avila)	18
— Barcelona y Zaragoza	21,10
— Zaragoza	18,30
— Valencia de Alcántara	19,20
— Andalucía	21
— Almorox	20
— Colmenar de Oreja y Anguix	19
— expreso Alicante	20,35
— expreso Valencia	21,35
— expreso Cartagena	22,35
Ligero Segovia (a diario)	8,10 y 19,03
— Segovia (festivos)	6,15
— Espinar (diario)	16
— Avila (a diario)	9,12 y 16
Omnibus Guadalajara	10, 16,30 y 20
— Barcelona	7,10
— Sigüenza	13,20
Mixto Hendaya (vía Avila)	6,40
— Galicia, Asturias, Santader (vía Se- govia)	20
— Galicia (vía Segovia)	10,20
— Alicante, Valencia y Cartagena ..	10,20
— Andalucía y Cuenca	7,20
— Alcázar	13
— Aranjuez y Cuenca	17,30
— Badajoz y Toledo	12
— Toledo (no festivos)	17
— Toledo (días festivos)	21,15
— Plasencia y Cáceres	7,58
Tranvía Getafe	6,20, 9,20, 14,15 y 20,45
— Escorial (diario)	13,10 y 19,15
— Escorial (festivos)	7,35 y 9,55
— Pozuelo	16,35, 20,15 y 22,15
— Cercedilla (diario)	13,10
— Cercedilla (festivos)	7,35 y 9,55
— Villalba (sábados)	18,05



SOMBRERERIA MODERNA

Ultimos modelos de sombreros de FIELTRO
— PRECIOS DE FABRICA —

Leganitos. 2

BASTONES

Bolsillos y Sombrillas

VALERO Y MILAN

39, CARRETAS, 39

PARAGUAS

Clemente y García

CAMISERIA Y ROPA BLANCA

Equipos, canastillas, Batas.
Especialidad en blusas.

34, MAYOR, 34



FÁBRICA Y ALMACÉN

de pianos, órganos y armoniums

Ricardo Rodríguez

VENTAS AL CONTADO Y A PLAZOS

Despacho: Ventura de la Vega, 3

Talleres: Pizarro 19 (Palacio de Cheste)

Teléfono 25-84 M.

Fotografía Laurgraff

Montera, 42, planta baja.

Sucursal en Preciados, 16, planta baja.

Magníficas postales a precios increíbles, kilo-
métricos, pasaportes y carnets muy rápido.

SE HACEN AMPLIACIONES



PELETERIA

A. Moratilla

FUENCARRAL 105, 1º METRO TRIBUNAL

ULTIMOS MODELOS

TELÉFONO 973

CAFÉ TOSTADO
MARCA

EL CAFETO

Fuencarral, 33
Pídase en Ultramarinos

HERNÁN CORTÉS, 7-ALMACÉN

LA CORUÑA

MARTÍN NAVAZO

Vinos, restaurant, cervezas, licores de todas las marcas, mariscos del día, aperitivos y bocadillos.

La peña más clásica de Madrid.

4, ALCALÁ, 4

AUTOPIANO

Pianos automáticos de las afamadas marcas

"STERLING,, "DECKER,,

Ventas a plazos y al contado.
Gran repertorio de rollos.

DEPARTAMENTO DE MUSICA IMPRESA

Oliver. - Victoria, 4.

El Río de Oro

GRANDES ALMACENES DE TEJIDOS

CORREDERA ALTA, 29 Y VELARDE, 1 (Próximo Metro Tribunal)

Soy el rey de los edredones, colchas, mantas y juegos de cama. La casa que más barato vende entre las de su clase.

GRAN SURTIDO EN ALFOMBRAS Y TAPICES
ESTILOS TURCOS Y RENACIMIENTO
EN TODOS TAMAÑOS.

29, CORREDERA ALTA, 29

VILLA-ROSA

RESTAURANT

El mejor y más típico en su género y el preferido por la buena sociedad.

SERVICIO PERMANENTE.—PLATO DEL DÍA
SERVICIO A LA CARTA

Visite usted **VILLA-ROSA**

Plaza del Príncipe Alfonso, 17.-Tel.º 23-01 M.

EL REY DE LA ELEGANCIA

en la Sastrería de Moda

CORTE ULTRAMODERNO

Se admite género para su confección.

Concepción Jerónima, 10

MADRID



FOLLETON

4

DE

"ESPECTACULOS DE MADRID"

LOS CLÁSICOS

ANÉCDOTAS HISTÓRICAS

Cervantes y Avellaneda

(Continuación.)

escribió Cervantes la verdadera continuación de *Don Quijote*, aquella segunda parte, más admirable todavía que la primera.

Recibió entonces otra visita del conde de Lemos, quien más hábil que él, medítaba también por su lado su plan de ataque y defensa.

Felipe III, habiéndose visto atacado por un obstinado mal de ojos, y viéndose condenado por un mes a la más completa obscuridad, pidió al gran señor un lector hábil que le distrajera de sus enojos, y le designó este mismo como insignie objeto de estas distracciones el *Don Quijote* de Avellaneda, que el rey no conocía aún.

Una mañana, pues, el enviado del conde de Lemos, llevado por él, se instaló bajo la dudosa y débil luz de la lámpara, en la sombría cámara del nieto de Carlos V, del hijo de Felipe II, de aquel rey que nunca se había reído, que se hallaba a la sazón más siniestro que nunca.

(Continúa en la página 6.)



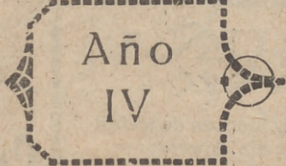
ESPECTACULOS

“Espectáculos de...”

*Desea at...
lectores y...
tes, buena...
de año y fel...
da en el nue...
y que éste...
todos de pro...
salud y dine...
Así lo de...
Revista.*

TEATRO ESLAVA

Pasadizo de San Ginés.
Teléfono 45-69 M.
Compañía de CATALINA BARCENA
A las seis
La cruz de Pepita
Creación de Catalina Bárcena
Noche no hay función.



Linoleum baratísimo

Acuchillado y brillo a los pisos, presupuestos gratis. Me encargo de limpieza general de Oficinas, Bancos, Teatros, etc.
Huertas, 15, Bisutería
TELÉFONO 15-13 M.

INFANTA ISABEL

Calle del Barquillo.—Teléf. 38 93 M.
Compañía de comedias
A las seis y media
El Tío Morris

TEATRO DE NOVEDADES

A las seis
La sombra del Pilar
A las diez y media
El señor Pepe el templo ó La mancha de la mora

CIRCO DE PRICE

Plaza del Rey, 8.—Teléfono 21 81 M.
Compañía de Circo Ecuestre.
Directores: Sánchez Rexach y Perezoff.
A las seis, matiné infantil con regalo de juguetes
A las diez y cuarto
Grandiosa función por la compañía de circo ecuestre. Éxito enorme del ilusionista CALVO, número de gran espectáculo Los ocho Leotaris, trapecios volantes a gran altura.

REINA VICTORIA

A las seis
Clara Luna
A las diez y media
Lo que Dios dispone

TEATRO de la COMEDIA

A las cinco y media y diez y media.
El sonámbulo

TEATRO DE LA ZARZUELA

A las seis y cuarto
La bejarana
A las diez y cuarto
La Calesera

INFANTA BEATRIZ

A las seis
La verdad y Wu-li-chang
Beneficio de Vilches.
Noche no hay función.

TRIANA

NUEVA TRINIDAD, 12 (Entre el teatro del Centro y plaza del Progreso)
De seis a ocho y de diez a la madrugada
Los colosos del canto jondo
El Faro, Bernardo el de los Lobitos, El Cuchillero de Málaga y la Antequerana.
Francisco Milliet y Marcelo Molina (Tocadores)
La mejor manzanilla y los mejores cantores, en el Bar TRIANA.

HIPOTECAS

primeras y segundas a corto y largo plazo, interés legal, colocación de capitales bien garantizados.

“LA UNION GESTORA”

Director: Sr. DIAZ-OTERO
FUENCARRAL, 36, 1.º—Teléf. 62-54 M.

CALZAS
LA IMPERIAL
LOS MEJORES

Para hoy 31 de
Diciembre 1925.

átulos
De Madrid"
atodos sus
y anuncian-
a despedida
feliz entra-
nuevo 1926,
ste sea para
prosperidad,
dinero.
desea esta
La Dirección.

ZADOS
PERIAL
RE DE ESPAÑA

MAZAPAN LEGÍTIMO DE TOLEDO

de la casa de Hijo de F. Martínez

Venta exclusiva en Madrid:

Plaza del Progreso, 13

Chocolates y cafés "LA MADRILEÑA"

TELEFONO 24-22 M.

Núm.
1.074

TEATRO COMICO

Compañía PRADO-CHICOTE

A las seis y media

La niña Pera

A las diez y media

Los Lobos en la sierra

TEATRO REY ALFONSO

COMPANIA REVISTAS

A las seis y diez y media

El millón del soltero y La novia del artista

TEATRO DE MARAVILLAS

A las seis y media

Cancionera

A las diez y media.

Vestir al desnudo

TEATRO DE LA PRINCESA

A las seis y media.

La pasión ciega

Noche no hay función.

DINERO

por sellos antiguos, paga
máxímo.

Carmen, 4, Peletería.

TEATRO del CENTRO

Calle de Atocha, 14.—Teléfono 55-79 M.

Compañía dramática de ENRIQUE
BORRAS

A las seis

Esclavitud

A las diez y cuarto

La loca de la casa

(Reposición)

Butacas, 3 pesetas.

TEATRO APOLO

Calle de Alcalá, 49.—Teléfono 480 M.

Compañía de ópera

A las ocho y media

TOSCA

por

MIGUEL FLETA

TEATRO PAVON

Calle de Embajadores.—Teléf. 64-87 M.

Compañía de zarzuela LUNA-PENA

A las seis y media y diez y media

Las Espigas

¡Gran éxito!

FRONTON JAI-ALAI

Calle de Alfonso XI.

Teléfono

2 enormísimos partidos, 2

A las cuatro de la tarde, primero,
a pala, hermanos Quintana I y II contra
Badiola y Jáuregui, y segundo, a remon-
te, Urcin y Ugarte contra Ostolaza y
Zabaleta.



SOMBREROS DE SEÑORA

Les Galeries Parisiennes
Agustin Ibad y Cia

MONTERA 31 - TELÉF. 42-63 M

SIEMPRE NOVEDADES

La primera sesión fué bastante fría, a pesar de la viva elocuencia del lector, que acentuaba y variaba su lectura como si él la hubiera improvisado. El rey, sin embargo, le dijo que estaba contento.

Al día siguiente se verificaba la segunda entrevista. El lector se hallaba tan inspirado, que Felipe III creyó que asistía a la representación de una comedia. Veía y escuchaba a don Quijote, a Sancho y a los demás personajes, como si hubieran estado hablando en la cámara. Se dignó sonreír, y dijo.

— ¡Me gusta mucho!

La tercera sesión quebrantó completamente el carácter glacial del monarca; cautivado con la lectura, no tuvo en cuenta las horas que transcurrían... El lector animado redobló su verbosidad, y Felipe III lanzando en fin una estrepitosa carcajada, exclamó como un simple mortal:

— ¡Encantador! ¡Soberbio!

Esta nueva se propagó primero por palacio, y después por todo Madrid. ¡El rey se ha reído! ¡El rey ha lanzado risotadas! ¡El *Don Quijote* de Avellaneda ha hecho este milagro! ¡Victor por Avellaneda!

Y éste se pavoneaba con su triunfo por la corte y por la villa. Se veía felicitado por el rey en su primer besalamanos, y elevado a todas las dignidades de la gloria y del genio. En cuanto al pobre Cervantes, sumido en su calabozo, nunca el Zoilo y sus amigos le habían humillado con tantas injurias y tantos epigramas.

El único sentimiento de Avellaneda era no poder conocer y abrazar al lector que tan singulares atractivos había dado a su

(Continuará.)

¡¡Camisas, Corbatas!!

Imposible mejorar nuestro surtido y precios.

EL FÉNIX

Mayor, 37.—MADRID



**JOYERÍA Y RELOJERÍA
CARLOS PERLA**

Alhajas de ocasión. — Relojes de oro pequeñitos para señora, a 50 pesetas. Garantizados.

OBJETOS PARA REGALO

4, CARRETAS, 4.—MADRID



EL FÉNIX

Café torrefacto

de aroma concentrado.

Exportación a provincias.

Depósito: PLAZA DE HERRADORES, 4

Despacho regulador de azúcar. Elaboración diaria.

PIELES

UNICA CASA BARATA EN MADRID

Abrigos, Chales, Renards, Chaquetas y toda clase de pieles para confecciones.

LORENZO SERRANO

COLEGIATA, 2 Y 4, ENTRESUELOS

¡¡ UN MOMENTO !!

Tome las señas de esta Casa, compre en ella una vez, y será la Papelería donde se surta siempre.

Viuda de Navarro

5, Preciados, 5

TELÉF 303 M.

Almacén de papel

y

Objetos de escritorio.



¡Esta será la Tipografía de su agrado!

La Cómica

Agencia de toda clase de billetes

PARA TOROS, TEATROS
Y ESPECTACULOS PUBLICOS

Carretas, 47 y Victoria, 3

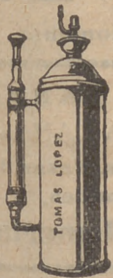
Teléf.º 39-01 M.

Teléf.º 12-75 M.

ZENITH



DETIENE EL
RECORD MUNDIAL
DE LA EXACTITUD



Aparato para desinfección APOLO

Lo más práctico, lo más económico, lo más elegante.

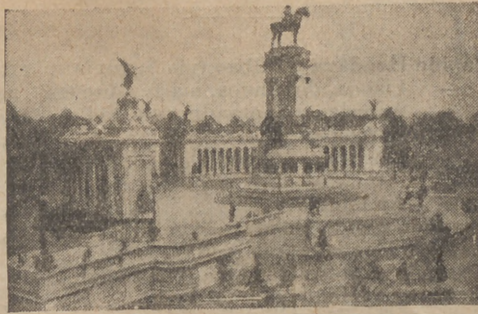
Pulveriza y lanza un chorro a ocho metros de altura.

Desinfección de habitaciones, árboles y plantas.

Patente 69316. - MADRID

TOMAS LÓPEZ
DOCTOR MATA, 1

MONUMENTO ALFONSO XII



Tarifa general de la Compañía del Metropolitano Alfonso XIII

ESTACIONES	C. Caminos	Ríos Rosas	Iglesia	Chamberí	Bilbao	Tribunal	Gran Vía	Sol	Progreso	Antón Martín	Atocha	M. Pelayo	P. Valdecas	Ventas	M. Berceira	Goya	P. Vergara	Retiro	Banco	Sevilla II	St. Domingo	Noviciado	S. Bernardo	Quevedo
C. Caminos	10	10	10	10	10	10	10	10	10	10	10	10	10	10	10	10	10	10	10	10	10	10	10	10
Ríos Rosas	10	10	10	10	10	10	10	10	10	10	10	10	10	10	10	10	10	10	10	10	10	10	10	10
Iglesia	10	10	10	10	10	10	10	10	10	10	10	10	10	10	10	10	10	10	10	10	10	10	10	10
Chamberí	10	10	10	10	10	10	10	10	10	10	10	10	10	10	10	10	10	10	10	10	10	10	10	10
Bilbao	10	10	10	10	10	10	10	10	10	10	10	10	10	10	10	10	10	10	10	10	10	10	10	10
Tribunal	10	10	10	10	10	10	10	10	10	10	10	10	10	10	10	10	10	10	10	10	10	10	10	10
Gran Vía	10	10	10	10	10	10	10	10	10	10	10	10	10	10	10	10	10	10	10	10	10	10	10	10
Sol	10	10	10	10	10	10	10	10	10	10	10	10	10	10	10	10	10	10	10	10	10	10	10	10
Progreso	10	10	10	10	10	10	10	10	10	10	10	10	10	10	10	10	10	10	10	10	10	10	10	10
Antón Martín	10	10	10	10	10	10	10	10	10	10	10	10	10	10	10	10	10	10	10	10	10	10	10	10
Atocha	10	10	10	10	10	10	10	10	10	10	10	10	10	10	10	10	10	10	10	10	10	10	10	10
M. Pelayo	10	10	10	10	10	10	10	10	10	10	10	10	10	10	10	10	10	10	10	10	10	10	10	10
P. Valdecas	10	10	10	10	10	10	10	10	10	10	10	10	10	10	10	10	10	10	10	10	10	10	10	10
Ventas	10	10	10	10	10	10	10	10	10	10	10	10	10	10	10	10	10	10	10	10	10	10	10	10
M. Berceira	10	10	10	10	10	10	10	10	10	10	10	10	10	10	10	10	10	10	10	10	10	10	10	10
Goya	10	10	10	10	10	10	10	10	10	10	10	10	10	10	10	10	10	10	10	10	10	10	10	10
P. Vergara	10	10	10	10	10	10	10	10	10	10	10	10	10	10	10	10	10	10	10	10	10	10	10	10
Retiro	10	10	10	10	10	10	10	10	10	10	10	10	10	10	10	10	10	10	10	10	10	10	10	10
Banco	10	10	10	10	10	10	10	10	10	10	10	10	10	10	10	10	10	10	10	10	10	10	10	10
Sevilla II	10	10	10	10	10	10	10	10	10	10	10	10	10	10	10	10	10	10	10	10	10	10	10	10
St. Domingo	10	10	10	10	10	10	10	10	10	10	10	10	10	10	10	10	10	10	10	10	10	10	10	10
Noviciado	10	10	10	10	10	10	10	10	10	10	10	10	10	10	10	10	10	10	10	10	10	10	10	10
S. Bernardo	10	10	10	10	10	10	10	10	10	10	10	10	10	10	10	10	10	10	10	10	10	10	10	10
Quevedo	10	10	10	10	10	10	10	10	10	10	10	10	10	10	10	10	10	10	10	10	10	10	10	10

"Los pollos bien y las señoritas chic"

se visten con

ZARDAIN

Sastre hoy de moda entre elegantes que distinguen.

ADMITE GENEROS. PRECIOS BARATISIMOS comparados con la bondad de sus trabajos.

Infantas, núm. 42, 3.º

(Hay ascensor.)

Esta casa no tiene ninguna relacion comercial con la tienda de confecciones del mismo número.



Horario de trenes.-Llegada a Madrid

Rápido Hendaya y Bilbao (vía Segovia)..	21,10
— Lisboa, domingos, martes, jueves	9,01
— Asturias y Santander (vía Avila).	22,20
— Barcelona.....	22,45
— Alicante, Valencia y Cartagena (martes, jueves y sábados)....	22
— Andalucía.....	21,30
Segundo rápido Hendaya (vía Segovia)..	22,37
Expreso Hendaya (vía Avila).....	7
Segundo expreso Hendaya (vía Avila)...	9
Surexpreso Hendaya (vía Avila).....	9,45
Expreso Barcelona y Zaragoza.....	9,35
— Galicia (vía Avila).....	10,05
— Santander (vía Segovia).....	10,23
— Andalucía.....	9
— Algeciras.....	10,35
— Toledo.....	19,50
Correo Hendaya (vía Avila).....	6
— Galicia (vía Avila).....	7,45
— Santander (vía Segovia).....	8,45
— Asturias (vía Avila).....	8,25
— Barcelona y Zaragoza.....	8,35
— Zaragoza.....	11,35
— Valencia de Alcántara.....	8,20
— Andalucía.....	7,10
— Almorox.....	8,30
— Anguix y Colmenar de Oreja....	9,30
— expreso Alicante.....	7,30
— expreso Cartagena.....	8
— expreso Valencia.....	8,40
Ligero Segovia (diario).....	12,03 y 20,54
— Segovia (domingos).....	23,45
— Avila (diario).....	11,42 y 20,25
— Avila (festivos).....	20,14
Omnibus Guadalajara....	8,20, 17,40 y 21,10
— Barcelona.....	20
— Sigüenza.....	14,50
Mixto Hendaya (vía Avila).....	19,50
— Galicia y Asturias (vía Segovia)...	14,20
— Galicia y Santander (vía Segovia)...	6,40
— Alicante, Valencia y Cartagena...	18
— Andalucía y Cuenca.....	21
— Alcázar y Cuenca.....	14,15
— Badajoz y Toledo.....	17,25
— Toledo.....	14,35
— Aranjuez.....	8,20
— Aranjuez (festivos).....	20,42
— Plasencia y Cáceres.....	19,45
Tranvía Getafe.....	7,45 y 13,15
— Escorial (diario).....	9,24 y 18,05
— Escorial (festivos).....	21,35
— Pozuelo.....	8,10 y 18,47
— Cercedilla (diario).....	18,05
— Cercedilla (festivos)....	20,05 y 21,54
— Espinar (diario).....	9,27

Emilia Labarta

Encajes, mantones antiguos, joyería, platería.
Precios reducidos.

2, Plaza de Pontejos, 2.
Teléfono 42-72 M.

La Regional

Vinos finos de mesa. -:- Servicio a domicilio.

Acreditado vermouth A. D. A.
y blanco LA PALMA (Huelva).

1, los Madrazo, 1.
Teléfono 36-63 M.

Casa Adoración

ULTIMAS NOVEDADES DE PARIS Sombreros
para
señora
y niña.
4, Calle del Prado, 4.
Teléfono 45-93

La casa del fumador

Para comprar artículos de fumar no dejen de
visitar esta casa. La primera en España en má-
quinas de hacer pitillos y tubos emboquillados.
Artículos de piel, viaje y juguetes.

Los mejores modelos en bolsillos de señora.
PRECIADOS, 5

EXIGID EN VUESTRAS MEDIAS Y CALCETINES LA MARCA

SUDON

Garantía de su resultado y economía.

PARA COLCHONES Y LANAS
SEVERO, «EL REY DE LA LANA»

Precios especiales para hoteles, casas de
huéspedes y entidades grandes.

Calle de Santa Ana, 4, Lanería.

RELOJERIA

DE

MANUEL ALVAREZ

Compra y venta de relojes de todas clases.
Antiguos y modernos

6, CALLE DEL PRADO, 6.—Teléfono 45-93 M.

“EL CISNE”



NUM. 44.708

FABRICA DE IMPERMEABLES

Impermeables señora y caballero desde 40 pesetas.

Idem Trincheras, tres telas, 100 pesetas.

FELIX RIESCO

Plaza del Progreso, 3, principal. — MADRID

Tip. Mora-Zaballos. C.ª de S. Francisco, 9.—MADRID

SGCB202

Angel



Creaciones en
Calzado de Lujos

RELATORES 5
TELEFONO 4165 M
MADRID

PROVEEDORES DE LA



REAL CASA



*Peleteria
Francesca*

Vilayera

*Carmen, 4 - Telef. 3393 M.
Madrid*

Perez Duran