

Tercer año de publicación no interrumpida.

Espectáculos de Madrid

REVISTA DIARIA
Edición 30.000 ejemplares



OFICINAS
CONDE ROMANONES, 2
ESQ. A CONCEPCIÓN JERÓNIMA

Reparto Gratis



Unión Musical Española

Carrera de San Jerónimo, 30 (edificio propiedad) y Preclados, 5.
Autopianos, Pianos, Armoniums, Instrumentos accesorios
Rollos Diana. Música Española y Extranjera.
Autopianos de Alquiler.
Casa la más surtida y más barata de España.

P. Durán

ESPECTACULOS DE MADRID



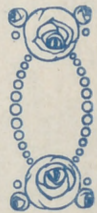
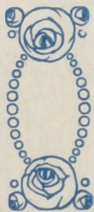
Distribución de nuestra Revista diaria: Todos los días de 12 a 1 y media, en los Casinos de Madrid, Bellas Artes, Gran Peña; en los Hoteles Palace, Ritz, Paris, Inglés, Reina Victoria, Regina y Sud-Americano.—De tres a cuatro y media de la tarde en los siguientes Cafés y de esta forma: *Martes, jueves y sábados*, Cafés Oriental, Levante, Puerto Rico, Universal Colonial y Madrid; *Miércoles, viernes y domingos*, Cafés Fornos Palace, Lion d'Or, Maison Dorée, Granja Henar, Savola y Norte. Diariamente se reparte también en el Restaurant Oro del Rhin, Plaza Santa Ana, 10, y en los Bares Villa-Rosa, Plaza Santa Ana, 17, «Madrid Sevilla» y en Echegaray, 21. Lo que avisamos a los señores anunciantes para que lo comprueben.

Para toda clase de anuncios y propaganda diríjase a su oficina provisional, CONDE ROMANONES, 2, (esquina Cochu. Jerónima).

ODEON

Máquinas y Discos

El mejor y más artístico repertorio



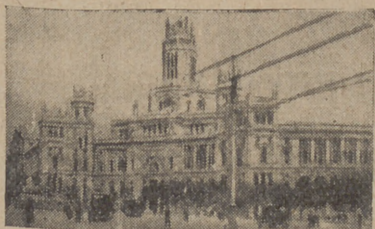
PLAZOS Y CONTADO

Agencia en Madrid:

Preciados, 1 y Peligros, 14 y 16

Horario de trenes.-Salida de Madrid

Rápido Hendaya a Bilbao (vía Segovia) . . .	9
— Lisboa, domingos, martes jueves.	22
— Santander y Asturias (vía Avila)	8,45
— Barcelona	9,30
— Alicante, Valencia y Cartagena, (lunes, miércoles y viernes)	9,30
— Andalucía	10
Segundo rápido Hendaya (vía Segovia)	9,40
Surexpreso Hendaya (vía Avila)	21
Primer expreso Hendaya (vía Avila)	21,30
Segundo expreso Hendaya (vía Avila)	22
Expreso Barcelona y Zaragoza	19,40
— Coruña y Vigo (vía Avila)	18,50
— Santander (vía Segovia)	20,35
— Andalucía	20,20
— Algeciras	17,15
— Toledo	8,05
Correo Hendaya (vía Avila)	22,30
— Galicia (vía Avila)	19,45
— Santander (vía Segovia)	17,25
— Asturias (vía Avila)	18
— Barcelona y Zaragoza	21,10
— Zaragoza	18,30
— Valencia de Alcántara	19,20
— Andalucía	21
— Almorox	20
— Colmenar de Oreja y Anguix	19
— expreso Alicante	20,35
— expreso Valencia	21,35
— expreso Cartagena	22,35
Ligero Segovia (a diario) 8,10 y	19,03
— Segovia (festivos)	6,15
— Espinar (diario)	16
— Avila (a diario) 9,12 y	16
Omnibus Guadalajara 10, 16,30 y	20
— Barcelona	7,10
— Sigüenza	13,20
Mixto Hendaya (vía Avila)	6,40
— Galicia, Asturias, Santander (vía Segovia)	20
— Galicia (vía Segovia)	10,20
— Alicante, Valencia y Cartagena	10,20
— Andalucía y Cuenca	7,20
— Alcázar	13
— Aranjuez y Cuenca	17,30
— Badajoz y Toledo	12
— Toledo (no festivos)	17
— Toledo (días festivos)	21,15
— Plasencia y Cáceres	7,58
Tranvía Getafe 6,20, 9,20, 14,15 y	20,45
— Escorial (diario) 13,10 y	19,15
— Escorial (festivos) 7,35 y	9,55
— Pozuelo 16,35, 20,15 y	22,15
— Cercedilla (diario)	13,10
— Cercedilla (festivos) 7,35 y	9,55
— Villalba (sábados)	18,05



SOMBRERERIA MODERNA

Ultimos modelos de sombreros de FIELTRO
— PRECIOS DE FABRICA —

Leganitos, 2

BASTONES

Bolsillos y Sombrillas

VALERO Y MILAN

39, CARRETAS, 39

PARAGUAS

Clemente y García

CAMISERIA Y ROPA BLANCA

Equipos, canastillas, Batas.
Especialidad en blusas.

34, MAYOR, 34



FÁBRICA Y ALMACÉN

de pianos, órganos y armoniums

Ricardo Rodríguez

VENTAS AL CONTADO Y A PLAZOS

Despacho: Ventura de la Vega, 3

Talleres: Pizarro 19 (Palacio de Chesto)

Teléfono 25-84 M.

Fotografía Laurgraff

Montera, 42, planta baja.

Sucursal en Preciados, 16, planta baja.

Magníficas postales a precios increíbles, kilo-
métricos, pasaportes y carnets muy rápido.

SE HACEN AMPLIACIONES



PELETERIA
A. Moratilla

FUENCARRAL 105, 1º METRO TRIBUNAL

ULTIMOS MODELOS

TELÉFONO 973

CAFE TOSTADO
MARCA

EL CAFETO

Fuencarral, 33
Pídase en Ultramarinos

HERNÁN CORTÉS, 7-ALMACÉN

LA CORUÑA
MARTÍN NAVAZO

Vinos, restaurant, cervezas, licores de todas las marcas, mariscos del día, aperitivos y bocadillos.

La peña más clásica de Madrid.

4, ALCALÁ, 4

AUTOPIANO

Pianos automáticos de las afamadas marcas

"STERLING," "DECKER,"

Ventas a plazos y al contado.

Gran repertorio de rollos.

DEPARTAMENTO DE MUSICA IMPRESA

Oliver.-Victoria, 4.

El Río de Oro

GRANDES ALMACENES DE TEJIDOS

CORREDERA ALTA, 29 Y VELARDE, 1 (Próximo Metro Tribunal)

Soy el rey de los edredones, colchas, mantas y juegos de cama. La casa que más barato vende entre las de su clase.

GRAN SURTIDO EN ALFOMBRAS Y TAPICES
ESTILOS TURCOS Y RENACIMIENTO
EN TODOS TAMAÑOS.

29, CORREDERA ALTA, 29

VILLA-ROSA

RESTAURANT

El mejor y más típico en su género y el preferido por la buena sociedad.

SERVICIO PERMANENTE.—PLATO DEL DIA
SERVICIO A LA CARTA

Visite usted **VILLA-ROSA**

Plaza del Principe Alfonso, 17.—Tel.º 23-01 M.

EL REY DE LA ELEGANCIA

en la Sastrería de Moda

CORTE ULTRAMODERNO

Se admite género para su confección.

Concepción Jerónima, 10

MADRID



FOLLETON 3

DE

“ESPECTACULOS DE MADRID”

LOS CLÁSICOS

ANÉCDOTAS HISTÓRICAS

Cervantes y Avellaneda

(Continuación.)

mordaz; dice que bajo los nombres de héroes imaginarios se critica al rey y a los primeros personajes de la corte.

—¡Con que ese folleto ha dado ruido! preguntó el poeta con ansia incorporándose sobre su pobre cama.

—¡Un ruido infernal! Se expende con profusión sin que pueda impedirlo ni aun la Santa Hermandad.

—¿Y se venden ejemplares de mi obra?

—Y por eso os han mandado prender.

—¡Maravilloso! exclamó Cervantes; he logrado mi objeto.

Cuando *Don Quijote* no era más que una obra buena, nadie se dignaba a hojearla... Mi obra se convierte ahora en un objeto de maldicencia, y todo el mundo la devora. Sólo le falta a su autor ser un mártir para llegar al apogeo de la gloria... ¡Que vengan y me carguen de cadenas..., yo soy quien he compuesto el *Buscapié!*

—¿Vos? preguntó el de Lemos com-

(Continúa en la página 6.)

CHAMPAGNE
"BÈNÉZET"

SEC=DEMI=SEC.

DOUX=EXTRA=SEC.

TEATRO ESLAVA

Pasadizo de San Ginés.
Teléfono 43-69 M.

Compañía de CATALINA BARCENA

A las seis y diez y media

La cruz de Pepita

Fin de fiesta PBPE MEDINA.

INFANTA ISABEL

Calle del Barquillo.—Teléf. 38 93 M.
Compañía de comedias

A las seis y media

El Tío Morris

A las diez y media

Los Trucos

¡Gran éxito!

CIRCO DE PRICE

Plaza del Rey, 8.—Teléfono 21 81 M.
Compañía de Circo Ecuestre.
Directores: Sánchez Rexach y Perezoff.

A las diez y media

Grandiosa función por la compañía de circo ecuestre. Éxito enorme de SMERLAF con sus cerdos sabios. Las ocho Leotaris y de los originales clones VICENT y NIÑO.

TEATRO de la COMEDIA

A las diez y media

El sonámbulo

INFANTA BEATRIZ

A las seis y cuarto y diez y cuarto

Todo un hombre

HIPOTECAS

primeras y segundas a corto y largo plazo, interés legal,
colocación de capitales bien garantizados.

"LA UNION GESTORA"

Director: Sr. DIAZ-OTERO

FUENCARRAL, 36, 1.º—Teléf. 62-54 M.

Año
IV

Linoleun baratísimo

Acuchillado y brillo a los pisos,
presupuestos gratis. Me encargo
de limpieza general de Oficinas,
Bancos, Teatros, etc.

Huertas, 15, Bisutería

TELÉFONO 15-15 M.

TEATRO DE NOVEDADES

A las seis

La sombra del Pilar

A las diez y media

El señor Pepe el templo ó La mancha de la mora

REINA VICTORIA

A las seis y diez y media

Clara Luna

TEATRO DE LA ZARZUELA

A las seis y media

La bejarana

A las diez y cuarto

La Calesera

TRIANA

NUEVA TRINIDAD, 12 (Entre el teatro
del Centro y plaza del Progreso)
De seis a ocho y de diez a la madrugada

Los colosos del canto jondo

El Faro, Bernardo el de los Lobitos, El
Cuchillero de Málaga y la Antequerana.
Francisco Millet y Marcelo Molina.

(Tocadores)

La mejor manzanilla y los mejores cantores,
en el Bar TRIANA.

ESPECTACULOS

Espectáculos

Desea a sus

y anuncia

felices Pascuas,

De Teat

APCO

Hoy martes empieza en este teatro con «La Bohemia», interpretada por Fleta y otros importantes artistas.

ESLAVA

Sigue el grandioso y magistral día de Carlos Arniches «La Cruz de Catalina Barcena» Sig como final de fiesta, el popular y graciosas imitaciones.

INFANTA ISABEL

Éxito enorme de la gran obra «Los trucos», en donde hacen una gran cantidad de artistas que integran esta excelente

CALZADO

LA IMPRE

LOS MEJORES

Para hoy 29 de
Diciembre 1925.

os de Madrid

sis lectores

iniantes,

salud y dinero.

Teatros

en este teatro la temporada de ópera
retada por Matilde Revenga, Miguel
artista.

ESLAVA
magistral éxito de la graciosa come-
«La Cruz de Pepita», insuperable
rcen. Sigue siendo aplaudidísimo
poplar artista Pepe Medina en sus

NT. ISABEL.
granda obra de Muñoz Seca «Los
una verdadera creación los notables
excitante compañía.

ADOS
ERIAL
DE ESPAÑA

propaganda Fundada el 21 de Noviembre de 1922.

MAZAPAN LEGÍTIMO DE TOLEDO

de la casa de Hijo de F. Martínez

Venta exclusiva en Madrid:

Plaza del Progreso, 13

Chocolates y cafés "LA MADRILEÑA"

TELEFONO 24-22 M.

Núm.
1.072

TEATRO COMICO

Compañía PRADO-CHICOTE

A las seis y media

La niña Pera

A las diez y media

Los Lobos en la sierra

TEATRO REY ALFONSO

COMPANIA REVISTAS

A las seis y diez y media

El millón del soltero y La novia del artista

TEATRO DE MARAVILLAS

A las seis y cuarto y diez y media

Vestir al desnudo

(Grandioso éxito verdad)

TEATRO DE LA PRINCESA

A las seis y media.

La condesa María

A las diez y media

Don Luis Mejía

DINERO

por sellos antiguos, paga
muchísimo.

Carmen, 4, Peletería.

TEATRO del CENTRO

Calle de Atocha, 14.—Teléfono 55-79 M.

Compañía dramática de ENRIQUE
BORRAS

A las seis

Esolavitud

(Reposición)

A las diez. Beneficio de los pobres del
Distrito de la Inclusa.

La mala ley

D'Anselmi, Rosa Thader y La Jaukee

Bulacas, 3 pesetas.

TEATRO APOLO

Calle de Alcalá, 49.—Teléfono 480 M.

Compañía de zarzuela

Director artístico: MARIO VICTORIA

A las diez meos cuarto

INAUGURACIÓN DE LA ÓPERA

La Bohemia

por

Miguel Fleta y M. Revenga.

TEATRO PAVON

Calle de Embajadores.—Teléf. 64-87 M.

Compañía de zarzuela LUNA-PEÑA

A las seis y media

La joven Turquia

A las diez y media

Las Espigas

¡Gran éxito!

FRONTON JAI-ALAI

Calle de Alfonso XI.

Teléfono

2 enormísimos partidos, 2

A las cuatro de la tarde, primero,
a pala, Chiquito de Gallarta y Ermúa
contra Araquistain y Ochoa, y segundo,
a remonte, Irigoyen y Tacolo contra
Salsamendi y Guefaría.

SOMBREROS DE SEÑORA

Les Galeries Parisiennes

Agustín Abad y C.^{ta}

MONTERA 31 - TELÉF. 42-63 M.

SIEMPRE NOVEDADES

prendiendo la desesperación de su amigo... ¿Luego ese folleto no es más que una mentira y puedo salvaros declarándolo todo al rey?

—¡No hagáis tal cosa! exclamó el poeta. Eso sería sumergirme en la oscuridad con mi libro. Dejad que ambos ganemos reputación por el escándalo y la persecución. No es culpa vuestra, ni mía tampoco, si el crimen obtiene mejor éxito que el talento.

El conde admiró esta burla sublime, y prometió a su protegido guardar el más profundo silencio.

—Luego que todo el mundo haya leído el *Quijote*, dijo, habrá tiempo de probar que no es más que una buena obra.

Aquella misma tarde estaba Cervantes encerrado en uno de los calabozos más sombríos de la cárcel de Toledo.

Pero la ceguera pública y el odio de sus rivales fueron más poderosos que el ardid de su genio. Después de algunos días de curiosidad, no se ocuparon más de *Don Quijote*, porque le hallaban inofensivo; y Avellanado le dió el último golpe, con la audaz publicación de una segunda parte del *Caballero de la Mancha*, rapsodia grosera y monótona, en la que Cervantes era calificado de *viejo manco, miserable, charlatán y calumniador*, con aplauso de todos los maestros de la crítica y de la literatura del tiempo.

La propagación de semejantes injurias, habiendo llegado al calabozo del poeta, le obligó a tomar la pluma, en las bóvedas lugubres, a la triste luz de un día de sufrimiento, y al sonido de los cerrojos que le separaban del mundo,

(Continuará.)

¡¡Camisas, Corbatas!!

Imposible mejorar nuestro surtido y precios.

EL FÉNIX
Mayor, 37.—MADRID



JOYERÍA Y RELOJERÍA
CARLOS PERLA

Alhajas de ocasión. :: Relojes de oro pequeños para señora, a 50 pesetas. Garantizados.

OBJETOS PARA REGALO

4, CARRETAS, 4.—MADRID



EL FÉNIX

Café torrefacto

de aroma concentrado.

Exportación a provincias.

Depósito: PLAZA DE HERRADORES, 4

Despacho regulador de azúcar. Elaboración diaria.

PIELHS

UNICA CASA BARATA EN MADRID

Abrigos, Chales, Renards, Chaquetas y toda clase de pieles para confecciones.

LORENZO SERRANO

COLEGIATA, 2 Y 4, ENTRESUELOS

¡¡ UN MOMENTO !!

Tome las señas de esta Casa, oompre en ella una vez, y será la Papelería donde se surta siempre.

Viuda de Navarro

5, Preciados, 5

TELÉF 303 M.

Almacén de papel

y

Objetos de escritorio.



¡Esta será la Tipografía de su agrado!

La Cómica

Agencia de toda clase de billetes

PARA TOROS, TEATROS
Y ESPECTACULOS PUBLICOS

Carretas, 47 y Victoria, 3

Teléf.° 39-01 M.

Teléf.° 12-75 M.

ZENITH



DETIENE EL
RECORD MUNDIAL
DE LA EXACTITUD



Aparato para desinfección APOLO

Lo más práctico, lo más económico, lo más elegante.

Pulveriza y lanza un chorro a ocho metros de altura.

Desinfección de habitaciones, árboles y plantas.

Patente 69316. - MADRID

TOMAS LÓPEZ
DOCTOR MATA, 1



“Los pollos bien y las señoritas chic”

se visten con

ZARDAIN

Sastre hoy de moda entre elegantes que distinguen.

ADMITE GENEROS. PRECIOS BARATISIMOS comparados con la bondad de sus trabajos.

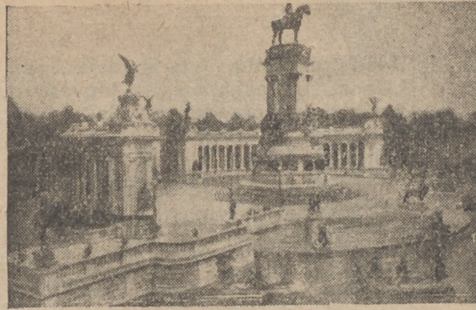
Infantas, núm. 42, 3.º

(Hay ascensor.)

Esta casa no tiene ninguna relacion comercial con la tienda de confecciones del mismo número.



MONUMENTO ALFONSO XII



Tarifa general de la Compañía del Metropolitano Alfonso XIII

ESTACIONES	C. Caminos	Ríos Rosas	Iglesia	Chamberí	Bilbao	Tribunal	Gran Vía	Sol	Progreso	Antón Martín	M. Pelayo	Pacífico	V. Vallecas	M. Bencerrá	Goya	P. Vergara	Banco España	Sevilla	Santo Domingo	Noviciado	San Bernardo	Quevedo
C. Caminos	10	10	10	10	10	10	10	10	10	10	10	10	10	10	10	10	10	10	10	10	10	10
Ríos Rosas	15	15	15	15	15	15	15	15	15	15	15	15	15	15	15	15	15	15	15	15	15	15
Iglesia	20	20	20	20	20	20	20	20	20	20	20	20	20	20	20	20	20	20	20	20	20	20
Chamberí	25	25	25	25	25	25	25	25	25	25	25	25	25	25	25	25	25	25	25	25	25	25
Bilbao	30	30	30	30	30	30	30	30	30	30	30	30	30	30	30	30	30	30	30	30	30	30
Tribunal	35	35	35	35	35	35	35	35	35	35	35	35	35	35	35	35	35	35	35	35	35	35
Gran Vía	40	40	40	40	40	40	40	40	40	40	40	40	40	40	40	40	40	40	40	40	40	40
Sol	45	45	45	45	45	45	45	45	45	45	45	45	45	45	45	45	45	45	45	45	45	45
Progreso	50	50	50	50	50	50	50	50	50	50	50	50	50	50	50	50	50	50	50	50	50	50
Antón Martín	55	55	55	55	55	55	55	55	55	55	55	55	55	55	55	55	55	55	55	55	55	55
M. Pelayo	60	60	60	60	60	60	60	60	60	60	60	60	60	60	60	60	60	60	60	60	60	60
Pacífico	65	65	65	65	65	65	65	65	65	65	65	65	65	65	65	65	65	65	65	65	65	65
V. Vallecas	70	70	70	70	70	70	70	70	70	70	70	70	70	70	70	70	70	70	70	70	70	70
M. Bencerrá	75	75	75	75	75	75	75	75	75	75	75	75	75	75	75	75	75	75	75	75	75	75
Goya	80	80	80	80	80	80	80	80	80	80	80	80	80	80	80	80	80	80	80	80	80	80
P. Vergara	85	85	85	85	85	85	85	85	85	85	85	85	85	85	85	85	85	85	85	85	85	85
Banco España	90	90	90	90	90	90	90	90	90	90	90	90	90	90	90	90	90	90	90	90	90	90
Sevilla	95	95	95	95	95	95	95	95	95	95	95	95	95	95	95	95	95	95	95	95	95	95
Santo Domingo	100	100	100	100	100	100	100	100	100	100	100	100	100	100	100	100	100	100	100	100	100	100
Noviciado	105	105	105	105	105	105	105	105	105	105	105	105	105	105	105	105	105	105	105	105	105	105
San Bernardo	110	110	110	110	110	110	110	110	110	110	110	110	110	110	110	110	110	110	110	110	110	110
Quevedo	115	115	115	115	115	115	115	115	115	115	115	115	115	115	115	115	115	115	115	115	115	115

Horario de trenes.-Llegada a Madrid

Rápido Hendaya y Bilbao (vía Segovia)..	21,10
— Lisboa, domingos, martes, jueves	9,01
— Asturias y Santander (vía Avila)	22,20
— Barcelona	22,45
— Alicante, Valencia y Cartagena (martes, jueves y sábados).....	22
— Andalucía	21,30
Segundo rápido Hendaya (vía Segovia)..	22,37
Expreso Hendaya (vía Avila)	7
Segundo expreso Hendaya (vía Avila)...	9
Surexpreso Hendaya (vía Avila)	9,45
Expreso Barcelona y Zaragoza	9,35
— Galicia (vía Avila)	10,05
— Santander (vía Segovia)	10,23
— Andalucía	9
— Algeciras	10,35
— Toledo	19,50
Correo Hendaya (vía Avila)	6
— Galicia (vía Avila)	7,45
— Santander (vía Segovia)	8,45
— Asturias (vía Avila)	8,25
— Barcelona y Zaragoza	8,35
— Zaragoza	11,35
— Valencia de Alcántara	8,20
— Andalucía	7,10
— Almorox	8,30
— Anguix y Colmenar de Oreja	9,30
— expreso Alicante	7,30
— expreso Cartagena	8
— expreso Valencia	8,40
Ligero Segovia (diario)	12,03 y 20,54
— Segovia (domingos)	23,45
— Avila (diario)	11,42 y 20,25
— Avila (festivos)	20,14
Omnibus Guadalajara	8,20, 17,40 y 21,10
— Barcelona	20
— Sigüenza	14,50
Mixto Hendaya (vía Avila)	19,50
— Galicia y Asturias (vía Segovia)	14,20
— Galicia y Santander (vía Segovia)	6,40
— Alicante, Valencia y Cartagena	18
— Andalucía y Cuenca	21
— Alcázar y Cuenca	14,15
— Badajoz y Toledo	17,25
— Tolcdo	14,35
— Aranjuez	8,20
— Aranjuez (festivos)	20,42
— Plasencia y Cáceres	19,45
Tranvía Getafe	7,45 y 13,15
— Escorial (diario)	9,24 y 18,05
— Escorial (festivos)	21,35
— Pozuelo	8,10 y 18,47
— Cercedilla (diario)	18,05
— Cercedilla (festivos)	20,05 y 21,54
— Espinar (diario)	9,27

Emilia Labarta

Encajes, mantones antiguos, joyería, platería.
Precios reducidos.

2, Plaza de Pontejos, 2.

Teléfono 42-72 M.

La Regional

Vinos finos de mesa. -:- Servicio a domicilio.

Acreditado vermouth A. D. A.
y blanco LA PALMA (Huelva).

1, Los Madrazo, 1.

Teléfono 36-63 M.

Casa Adoración

ULTIMAS NOVEDADES DE PARIS Sombreros

4, Calle del Prado, 4.

Teléfono 45-93

para
señora
y niña.

La casa del fumador

Para comprar artículos de fumar no dejen de visitar esta casa. La primera en España en máquinas de hacer pitillos y tubos emboquillados.

Artículos de piel, viaje y juguetes.

Los mejores modelos en bolsillos de señora.

PRECIADOS, 5

EXIGID EN VUESTRAS MEDIAS Y CALCETINES LA MARCA

SUDON

Garantía de su resultado y economía.

PARA COLCHONES Y LANAS

SEVERO, «EL REY DE LA LANA»

Precios especiales para hoteles, casas de huéspedes y entidades grandes.

Galle de Santa Ana, 4, Lanería.

RELOJERIA

DE

MANUEL ALVAREZ

Compra y venta de relojes de todas clases.
Antiguos y modernos

6, CALLE DEL PRADO, 6.—Teléfono 45-93 M.

“EL CISNE”



NUM. 44.708

FABRICA DE IMPERMEABLES

Impermeables señora y caballero desde 40 pesetas.

Idem Trincheras, tres telas, 100 pesetas.

FELIX RIESCO

Plaza del Progreso, 3, principal.—MADRID

Tip. Mora-Zaballos. C.ª de S. Francisco, 9.—MADRID

SGCB2021

Angel



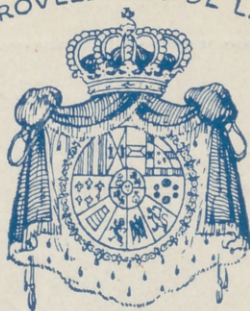
Creaciones en
Calzado de Lujos

RELATORES 5

TELEFONO 4165 M

MADRID

PROVEDORES DE LA



REAL CASA



Perez Durán

Peletería Francesca

Vilaycia

Carmen, 4 - Telef. 3393 M.
Madrid