

Tercer año de publicación no interrumpida.

Espectáculos de Madrid

REVISTA DIARIA
Edición 30.000 ejemplares

MEMORIAS
MADRID - MADRID



© OFICINAS
CONDÉ ROMANONES,
ESQ. A CONCEPCIÓN JERÓNIMA

Reparto Gratis



Unión Musical Española

Carrera de San Jerónimo, 30 (edificio propiedad) y Preclados, 5.
Autopianos, Pianos, Armoniums, Instrumentos accesorios
Rollos Diana. Música Española y Extranjera.

Autopianos de Alquiler.

Casa la más surtida y más barata de España.

Pereda Durán

ESPECTACULOS DE MADRID



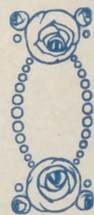
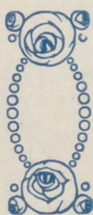
Distribución de nuestra Revista diaria: Todos los días de 12 a 1 y media, en los Casinos de Madrid, Bellas Artes, Gran Peña; en los Hoteles Palace, Ritz, París, Inglés, Reina Victoria, Regina y Sud-Americano.—De tres a cuatro y media de la tarde en los siguientes Cafés y de esta forma: *Martes, jueves y sábados*, Cafés Oriental, Levante, Puerto Rico, Universal Colonial y Madrid; *Miércoles, viernes y domingos*, Cafés Fornos Palace, Lion d'Or, Maison Dorée, Granja Henar, Savola y Norte. Diariamente se reparte también en el Restaurant Oro del Rhin, Plaza Santa Ana, 10, y en los Bares Villa-Rosa, Plaza Santa Ana, 17, «Madrid Sevilla» y en Echegaray, 21. Lo que avisamos a los señores anunciantes para que lo comprueben.

Para toda clase de anuncios y propaganda diríjanse a su oficina provisional, CONDE ROMANONES, 2, (esquina Coepn. Jordalma).

ODEON

Máquinas y Discos

El mejor y más artístico repertorio



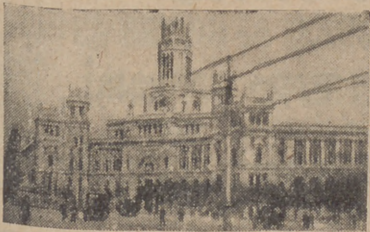
PLAZOS Y CONTADO

Agencia en Madrid:

Preciados, 1 y Peligros, 14 y 16

Horario de trenes. Salida de Madrid

Rápido	Hendaya a Bilbao (vía Segovia)...	9
—	Lisboa, domingos, martes jueves.	22
—	Santander y Asturias (vía Avila)...	8,45
—	Barcelona.....	9,30
—	Alicante, Valencia y Cartagena, (lunes, miércoles y viernes) ...	9,30
—	Andalucía.....	10
Segundo rápido	Hendaya (vía Segovia) ..	9,40
Surexpreso	Hendaya (vía Avila).....	21
Primer expreso	Hendaya (vía Avila).....	21,30
Segundo expreso	Hendaya (vía Avila)...	22
Expreso	Barcelona y Zaragoza.....	19,40
—	Coruña y Vigo (vía Avila).....	18,50
—	Santander (vía Segovia).....	20,35
—	Andalucía.....	20,20
—	Algeciras.....	17,15
—	Toledo.....	8,05
Correo	Hendaya (vía Avila).....	22,30
—	Galicia (vía Avila).....	19,45
—	Santander (vía Segovia).....	17,25
—	Asturias (vía Avila).....	18
—	Barcelona y Zaragoza.....	21,10
—	Zaragoza.....	18,30
—	Valencia de Alcántara.....	19,20
—	Andalucía.....	21
—	Almorox.....	20
—	Colmenar de Oreja y Anguix... ..	19
—	expreso Alicante.....	20,35
—	expreso Valencia.....	21,35
—	expreso Cartagena.....	22,35
Ligero	Segovia (a diario).....	8,10 y 19,03
—	Segovia (festivos).....	6,15
—	Espinar (diario).....	16
—	Avila (a diario).....	9,12 y 16
Omnibus	Guadalajara.....	10, 16,30 y 20
—	Barcelona.....	7,10
—	Sigüenza.....	13,20
Mixto	Hendaya (vía Avila).....	6,40
—	Galicia, Asturias, Santander (vía Segovia).....	20
—	Galicia (vía Segovia).....	10,20
—	Alicante, Valencia y Cartagena... ..	10,20
—	Andalucía y Cuenca.....	7,20
—	Alcázar.....	13
—	Aranjuez y Cuenca.....	17,30
—	Badajoz y Toledo.....	12
—	Toledo (no festivos).....	17
—	Toledo (días festivos).....	21,15
—	Plasencia y Cáceres.....	7,58
Tranvia	Getafe.....	6,20, 9,20, 14,15 y 20,45
—	Escorial (diario).....	13,10 y 19,15
—	Escorial (festivos).....	3,35 y 9,55
—	Pozuelo.....	16,35, 20,15 y 22,15
—	Cercedilla (diario).....	13,10
—	Cercedilla (festivos).....	7,35 y 9,55
—	Villalba (sábados).....	18,05



MODERNA

Ultimos modelos de sombreros de FIELTRO
— PRECIOS DE FABRICA —

Leganitos, 2

BASTONES

Bolsillos y Sombrillas

VALERO Y MILAN

39, CARRETAS, 39

PARAGUAS

Clemente y García

CAMISERIA Y ROPA BLANCA

Equipos, canastillas, Batas.

Especialidad en blusas.

34, MAYOR, 34



FÁBRICA Y ALMACÉN

de pianos, órganos y armoniums

Ricardo Rodriguez

VENTAS AL CONTADO Y A PLAZOS

Despacho: Ventura de la Vega, 3

Talleres: Pizarro 19 (Palacio de Cheste)

Teléfono 25-84 M.

Fotografía Laurgraff

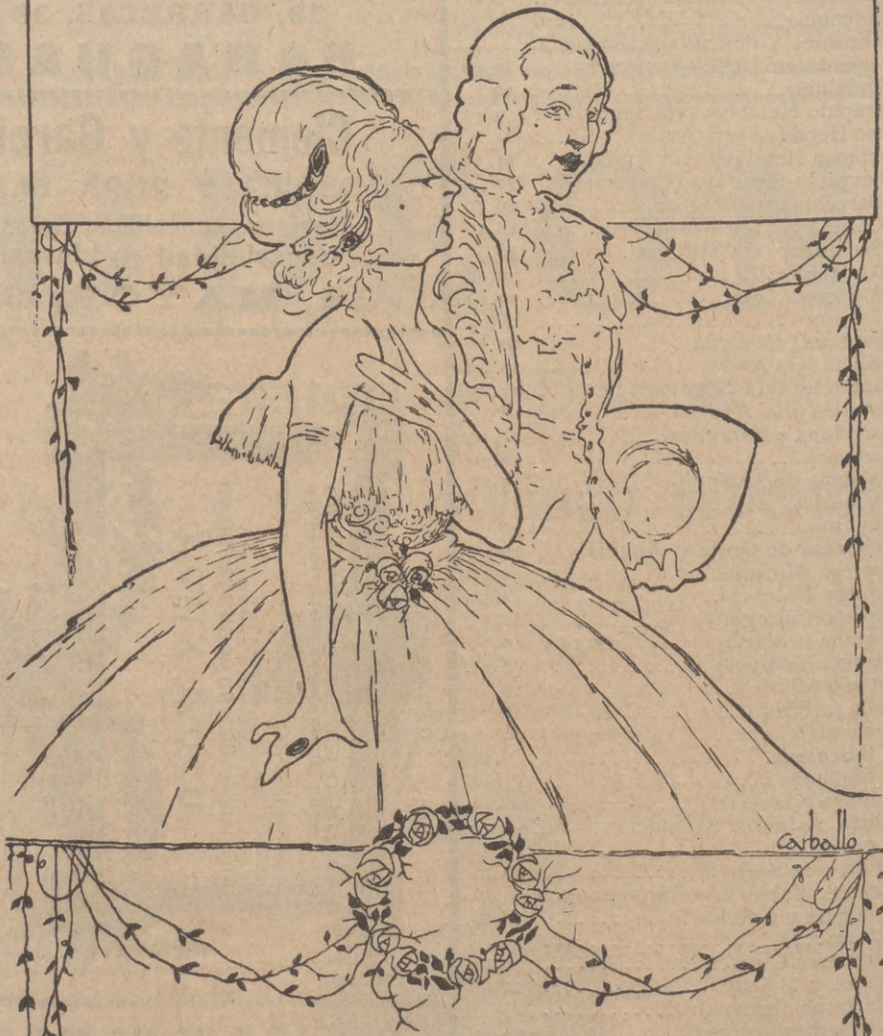
Montera, 42, planta baja.

Sucursal en Preciados, 16, planta baja.

Magníficas postales a precios increíbles, kilométricos, pasaportes y carnets muy rápido.

SE HACEN AMPLIACIONES

SGCB2021



PELETERIA

A. Moratilla

FUENCARRAL 105, 1º METRO TRIBUNAL

ULTIMOS MODELOS

TELÉFONO 973

CAFÉ TOSTADO
MAROA.

EL CAFÉTO

Fuencarral, 33
Pídase en Ultramarinos

HERNÁN CORTÉS, 7-ALMACÉN

LA CORUÑA
MARTÍN NAVAZO

Vinos, restaurant, cervezas, licores de todas las marcas, mariscos del día, aperitivos y bocadillos.

La peña más clásica de Madrid.

4, ALCALÁ, 4

AUTOPIANO

Pianos automáticos de las afamadas marcas

"STERLING," "DECKER,"

Ventas a plazos y al contado.

Gran repertorio de rollos.

DEPARTAMENTO DE MUSICA IMPRESA

Oliver. - Victoria, 4.

El Río de Oro

GRANDES ALMACENES DE TEJIDOS

CORREDERA ALTA, 29 Y VELARDE, 1 (Próximo Metro Tribunal)

Soy el rey de los edredones, colchas, mantas y juegos de cama. La casa que más barato vende entre las de su clase.

GRAN SURTIDO EN ALFOMBRAS Y TAPICES
ESTILOS TURCOS Y RENACIMIENTO
EN TODOS TAMAÑOS.

29, CORREDERA ALTA, 29

VILLA-ROSA

RESTAURANT

El mejor y más típico en su género y el preferido por la buena sociedad.

SERVICIO PERMANENTE.—PLATO DEL DÍA
SERVICIO A LA CARTA

Visite usted **VILLA-ROSA**

Plaza del Príncipe Alfonso, 17.-Tel.° 23-01 M.

EL REY DE LA ELEGANCIA

en la Sastrería de Moda

CORTE ULTRAMODERNO

Se admite género para su confección.

Concepción Jerónima, 10

MADRID



Un fiel amador...

NOVELA POR

Manuel Linares Rivas

(Continuación.)

protestado. Para todas las preguntas tenía una sola respuesta:

—Igual es. Es igual.

—¿Quieres comer?

—Igual es...

—¿Por qué no sales un poco?

—Igual es...

Y todo era igual. Vivir o morir, igual era. Si vivía, bueno; si moría, bueno...

El señor cura, un viejo y un santo, que creía en todos los milagros y confiaba en todos los hombres, había venido aquella tarde para intermediar en el asunto.

El señor Blas le suplicara que lo arreglase. La hija enfermó de veras. Joaquín estaba como poseído .. Había que arreglarlo.

—Vamos a ver, hombre; ¿qué te sucede?

—Nada...

—¿Por qué estás así...?

—Es igual, señor cura.

—¿No comprendes que es contra Dios esa indiferencia...?

—Será...

—¿Y se condenará tu alma e irás al infierno?

(Continúa en la página 6.)



TEATRO ESLAVA
Pasadizo de San Ginés.
Teléfono 43-69 M.
Compañía de CATALINA BARCENA

A las seis

Cada uno y su vida y Hable con mamá
Creación de Catalina Bárcena

Fin de fiesta PEPE MEDINA.
Noche no hay función

INFANTA ISABEL
Calle del Barquillo.—Teléf. 38-93 M.
Compañía de comedias

A las seis y media

Disraeli

A las diez y media

El Tío Morris

CIRCO DE PRIGE
Plaza del Rey, 8.—Teléfono 21-81 M.
Compañía de Circo Ecuestre.
Directores: Sánchez Rexach y Perezoff.

A las diez y cuarto

Grandiosa función por la compañía de circo ecuestre. Éxito del Takir único en el mundo BLACAMAN, y de IVANOFF con sus leones.

¡Colosal éxito! LOS LUGANOS en su doble trapecio; el más emocionante

TEATRO de la COMEDIA

A las diez y media.

La tela

INFANTA BEATRIZ

A las seis

El Comediante

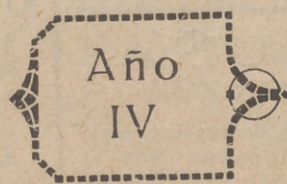
HIPOTECAS

primeras y segundas a corto y largo plazo, interés legal, colocación de capitales bien garantizados.

“LA UNION GESTORA“

Director: Sr. DIAZ-OTERO

FUENCARRAL, 36, 1.º—Teléf. 62-54 M.



Linoleum baratísimo

Acuchillado y brillo a los pisos, presupuestos gratis. Me encargo de limpieza general de Oficinas, Bancos, Teatros, etc.

Huertas, 15, Bisutería
TELÉFONO 15-13 M.

TEATRO DE NOVEDADES

A las seis

Don Quintín el amargao

A las diez y media

La sombra del Pilar

REINA VICTORIA

A las seis y media

La vida es muy sencilla

A las diez y media.

Lo que Dios dispone

TEATRO DE LA ZARZUELA

A las seis y media.

La mesonera de Tordesillas

A las diez y media

La Calesera

TRIANA

NUEVA TRINIDAD, 12 (Entre el teatro del Centro y plaza del Progreso)
De seis a ocho y de diez a la madrugada

Los Coloso del canto jondo
El Faro, Bernardo el de los Lobitos, El Cuchillero de Málaga y la Antequerana.
Francisco Millet y Marcelo Molina.
(Tocaes)

La mejor manzanilla y los mejores cantaes, en el Bar TRIANA.

ESPECTACULOS

De Te

ADLO
Aligeradas algunas esnas
nete de Pilar Millán Astor, co
titulado «Por los flecos de ante
cido» de tal manera, que su pu
un gran éxito. Todos los imer
titura de Guerrero, que ya noc
fieron, siguen repitiéndose che
reclamados por los insistie ap
len a escena al finalizar ca un
co, siempre dispuesto a dutar
lares, corea el «scottish» «L
ovaciona al celebrado comisit
La Empresa de Apolo para
sobrinos del capitán Gran

Comercios importantes

LA REGION
1, Los estraz
¿Que dónde se bebe el
y el acreditado vermout D.
casa!
Especialidad en los
mesa. Se sirve a domici
Su estimado jefe don
a probar siempre, que sus
se expenden en Madrid
enorme clientela.

CALAD
LA IME
LOS MEJORES

Para hoy 16 de
Diciembre 1925.

Tatros

ADLO
as estas que «pesaban» en el sai-
n Asti, con música de Guerrero,
os de «mantón», la obra «se ha cre-
que puede conceptuarse como
los números de la juguetona par-
ue ya en la noche del estreno se repi-
ndos noche a noche, y los autores,
nsistentes aplausos del público, sa-
zar de uno de los actos. El públi-
o a disputar con los números popu-
larristia de «La calle de la Pasa», y
o compositor.

apolo para la reposición de «Los
Gran

Impresiones de Madrid

LA REGIONAL
Los abrazos, 1
bebe el vino de Palma (Huelva),
mouth (D. A.)? ¡En esta antigua

los puros y más puros vinos de
micilia
don Mateo, está dispuesto
ue sus puros son los más puros que
drid y lo afirma su distinguida y

ILADOS
ERIAL
OR DE ESPAÑA

propaganda Fundada el 21 de Noviembre de 1922.

MAZAPAN LEGÍTIMO DE TOLEDO

de la casa de Hijo de F. Martínez

Venta exclusiva en Madrid:

Plaza del Progreso, 13

Chocolates y cafés "LA MADRILEÑA"

TELEFONO 24-22 M.

Núm.
1.061

TEATRO COMICO

Compañía PRADO-CHICOTE

A las seis y media.

Los Lobos en la sierra

A las diez y media.

La Prudencia

TEATRO ROMEA

A las seis y media y diez y media

Gran programa de varietés.

Exito de PASTORA IMPERIO

TEATRO DE MARAVILLAS

A las seis y media

El infierno

A las diez y media

Su desconsolada esposa

TEATRO DE LA PRINCESA

A las seis y media

La condesa María

A las diez y media

Hernani

DINERO

por sellos antiguos, paga
muchísimo.

Carmen, 4, Peletería.

TEATRO del CENTRO

Calle de Atocha, 14.—Teléfono 53-79 M.

Compañía dramática de ENRIQUE
BORRAS

A las seis

El coloso de arcilla

A las diez y media

Función «La alianza de camareros»

El alcalde de Zalamea
y Fiesta de la jota

TEATRO APOLO

Calle de Alcalá, 49.—Teléfono 480 M.

Compañía de zarzuela

Director artístico: MARIO VICTORIA

A las seis y media

Radiomanía y Las muertes de Lopillo

A las diez y media

Por los flecos del mantón

TEATRO PAVON

Calle de Embajadores.—Teléf. 64-87 M.

Compañía de zarzuela LINA-PENA

A las seis y media

Rosa y clavel y La niña de las perlas

A las diez y media

El tropiezo de la Nati

FRONTON JAI-ALAI

Calle de Alfonso XI.

Teléfono

A las cuatro de la tarde, primero,
a remonte, Ochotorena y Alberdi contra
Jurico y Echániz (J.), y segundo, a pala,
Badiola y Ochoa contra Gallarta II y
Ermúa

SOMBREROS DE SEÑORA

Les Galeries Parisiennes

Agustin Abad y C.ª

MONTERA 31 - TELÉF. 42-63 M.

SIEMPRE NOVEDADES

—Iré...

—¡Pero es que no debes ir...!

—Es igual, señor cura.

—Vamos a ver, vamos a ver, hijo...

No te pido que cambies tu parecer ni modifiques tu conducta, que tus razones tendrás; pero yo merezco que me trates con más respeto y no me hagas la injuria de callarte cuando te hablo.

—Dispense...

—Vamos a ver... ¿Te han dicho algo malicioso...? ¿Sabes tú mismo de alguna acción torpe o deshonesto, de algo que lastime la fama limpia de esa mujer?

—Nada; pero es igual...

—¡Caray, no lo es! ¡Y perdona que diga estas palabras, porque tú me desesperas con tanto igual, hijo! ¿Quedamos en que de honrada y de digna no hay pero contra la María Antonia, eh...?

—Quedamos...

—¿Sabes algo de novios o de cortejos...?

—Nada...

—Y entonces, condenado de cocer, si es buena y limpia en su conducta y te quiere y la quieres, ¿por qué demonios no os queréis, hombre...?

—Porque yo no la quiero.

—Y si no la quieres, ¿por qué sufres?

—Porque es igual...

—¡Y dale otra vez...! ¡No seas porrón, Joaquín...! El señor Blas consiente en que os caséis.

—Bien...

—Ya no te pide casa ni barca.

—Dinero traigo para ellas.

—Es que no las pide, hombre. Si lo traes, mejor, pero no hay dificultad.

—Bien...

(Continuará.)

¡¡Camisas, Corbatas!!

Imposible mejorar nuestro surtido y precios.

EL FÉNIX

Mayor, 37.—MADRID



**JOYERÍA Y RELOJERÍA
CARLOS PERLA**

Alhajas de ocasión. :: Relojes de oro pequeños para señora, a 50 pesetas. Garantizados.

OBJETOS PARA REGALO

4, CARRETAS, 4.—MADRID



EL FÉNIX

Café torrefacto

de aroma concentrado.

Exportación a provincias.

Depósito: PLAZA DE HERRADORES, 4

Despacho regulador de azúcar. Elaboración diaria.

PIELES

UNICA CASA BARATA EN MADRID

Abrigos, Chales, Renards, Chaquetas y toda clase de pieles para confecciones.

LORENZO SERRANO

COLEGIATA, 2 Y 4, ENTRESUELOS

¡¡ UN MOMENTO !!

Tome las señas de esta Casa, compre en ella una vez, y será la Papelería donde se surta siempre.

Viuda de Navarro

5, Preciados, 5

TELÉF. 303 M.

Almacén de papel

y

Objetos de escritorio.



¡Esta será la Tipografía de su agrado!

La Cómica

Agencia de toda clase de billetes

PARA TOROS, TEATROS
Y ESPECTACULOS PUBLICOS

Carretas, 47 y Victoria, 3

Teléf.° 39-01 M.

Teléf.° 12-75 M.

ZENITH



DETIENE EL
RECORD MUNDIAL
DE LA EXACTITUD



Aparato para desinfección APOLO

Lo más práctico, lo más económico, lo más elegante.

Pulveriza y lanza un chorro a ocho metros de altura.

Desinfección de habitaciones, árboles y plantas.

Patente 69316. - MADRID

TOMAS LÓPEZ

DOCTOR MATA, 1



"Los pollos bien y las señoritas chic"

se visten con

ZARDAIN

Sastre hoy de moda entre elegantes que distinguen.

ADMITE GENEROS. PRECIOS BARATISIMOS comparados con la bondad de sus trabajos.

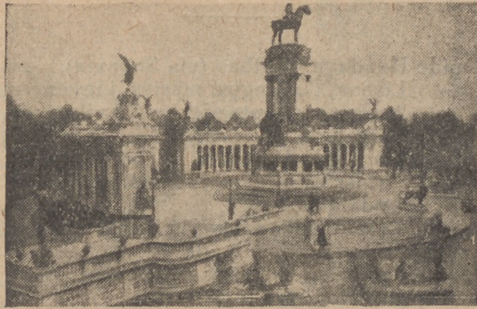
Infantas, núm. 42, 3.º

(Hay ascensor.)

Esta casa no tiene ninguna relacion comercial con la tienda de confecciones del mismo número.



MONUMENTO ALFONSO XII



Tarifa general de la Compañía del Metropolitano Alfonso XIII

ESTACIONES	C. Caminos	Rios Rosas	Iglesia	Chamberí	Bilbao	Tribunal	Gran Vía	Sol	Progreso	Antón Martín	Atocha	M. Pelayo	P. Vallecas	Ventás	M. Beceña	P. Vergara	Banco España	Sevilla	Isabel II	Santo Domingo	Noviciado	San Bernardo	Quevedo
C. Caminos	10	10	10	10	10	10	10	10	10	10	10	10	10	10	10	10	10	10	10	10	10	10	10
Rios Rosas	10	10	10	10	10	10	10	10	10	10	10	10	10	10	10	10	10	10	10	10	10	10	10
Iglesia	10	10	10	10	10	10	10	10	10	10	10	10	10	10	10	10	10	10	10	10	10	10	10
Chamberí	10	10	10	10	10	10	10	10	10	10	10	10	10	10	10	10	10	10	10	10	10	10	10
Bilbao	15	15	15	15	15	15	15	15	15	15	15	15	15	15	15	15	15	15	15	15	15	15	15
Tribunal	15	15	15	15	15	15	15	15	15	15	15	15	15	15	15	15	15	15	15	15	15	15	15
Gran Vía	15	15	15	15	15	15	15	15	15	15	15	15	15	15	15	15	15	15	15	15	15	15	15
Sol	15	15	15	15	15	15	15	15	15	15	15	15	15	15	15	15	15	15	15	15	15	15	15
Progreso	20	20	20	20	20	20	20	20	20	20	20	20	20	20	20	20	20	20	20	20	20	20	20
Antón Martín	20	20	20	20	20	20	20	20	20	20	20	20	20	20	20	20	20	20	20	20	20	20	20
Atocha	30	30	30	30	30	30	30	30	30	30	30	30	30	30	30	30	30	30	30	30	30	30	30
M. Pelayo	30	30	30	30	30	30	30	30	30	30	30	30	30	30	30	30	30	30	30	30	30	30	30
P. Vallecas	35	35	35	35	35	35	35	35	35	35	35	35	35	35	35	35	35	35	35	35	35	35	35
Ventás	35	35	35	35	35	35	35	35	35	35	35	35	35	35	35	35	35	35	35	35	35	35	35
M. Beceña	30	30	30	30	30	30	30	30	30	30	30	30	30	30	30	30	30	30	30	30	30	30	30
P. Vergara	25	25	25	25	25	25	25	25	25	25	25	25	25	25	25	25	25	25	25	25	25	25	25
Banco España	25	25	25	25	25	25	25	25	25	25	25	25	25	25	25	25	25	25	25	25	25	25	25
Sevilla	20	20	20	20	20	20	20	20	20	20	20	20	20	20	20	20	20	20	20	20	20	20	20
Isabel II	20	20	20	20	20	20	20	20	20	20	20	20	20	20	20	20	20	20	20	20	20	20	20
Santo Domingo	20	20	20	20	20	20	20	20	20	20	20	20	20	20	20	20	20	20	20	20	20	20	20
Noviciado	20	20	20	20	20	20	20	20	20	20	20	20	20	20	20	20	20	20	20	20	20	20	20
San Bernardo	20	20	20	20	20	20	20	20	20	20	20	20	20	20	20	20	20	20	20	20	20	20	20
Quevedo	20	20	20	20	20	20	20	20	20	20	20	20	20	20	20	20	20	20	20	20	20	20	20

Horario de trenes.-Llegada a Madrid

Rápido Hendaya y Bilbao (vía Segovia)..	21,10
— Lisboa, domingos, martes, jueves	9,01
— Asturias y Santander (vía Avila).	22,20
— Barcelona.....	22,45
— Alicante, Valencia y Cartagena (martes, jueves y sábados).....	22
— Andalucía.....	21,30
Segundo rápido Hendaya (vía Segovia)..	22,37
Expreso Hendaya (vía Avila).....	7
Segundo expreso Hendaya (vía Avila)...	9
Surexpreso Hendaya (vía Avila).....	9,45
Expreso Barcelona y Zaragoza.....	9,35
— Galicia (vía Avila).....	10,05
— Santander (vía Segovia).....	10,23
— Andalucía.....	9
— Algeciras.....	10,35
— Toledo.....	19,50
Correo Hendaya (vía Avila).....	6
— Galicia (vía Avila).....	7,45
— Santander (vía Segovia).....	8,45
— Asturias (vía Avila).....	8,25
— Barcelona y Zaragoza.....	8,35
— Zaragoza.....	11,35
— Valencia de Alcántara.....	8,20
— Andalucía.....	7,10
— Almorox.....	8,30
— Anguix y Colmenar de Oreja....	9,30
— expreso Alicante.....	7,30
— expreso Cartagena.....	8
— expreso Valencia.....	8,40
Ligero Segovia (diario).....	12,03 y 20,54
— Segovia (domingos).....	23,45
— Avila (diario).....	11,42 y 20,25
— Avila (festivos).....	20,14
Omnibus Guadalajara	8,20, 17,40 y 21,10
— Barcelona.....	20
— Sigüenza.....	14,50
Mixto Hendaya (vía Avila).....	19,50
— Galicia y Asturias (vía Segovia)...	14,20
— Galicia y Santander (vía Segovia)...	6,40
— Alicante, Valencia y Cartagena...	18
— Andalucía y Cuenca.....	21
— Alcázar y Cuenca.....	14,15
— Badajoz y Toledo.....	17,25
— Tolcdo.....	14,35
— Aranjuez.....	8,20
— Aranjuez (festivos).....	20,42
— Plasencia y Cáceres.....	19,45
Tranvía Getafe.....	7,45 y 13,15
— Escorial (diario).....	9,24 y 18,05
— Escorial (festivos).....	21,35
— Pozuelo.....	8,10 y 18,47
— Cercedilla (diario).....	18,05
— Cercedilla (festivos) ...	20,05 y 21,54
— Espinar (diario).....	9,27

Emilia Labarta

Encajes, mantones antiguos, joyería, platería.
Precios reducidos.

2, Plaza de Pontejos, 2.
Teléfono 42-72 M.

La Regional

Vinos finos de mesa. -:- Servicio a domicilio.

Acreditado vermouth A. D. A.
y blanco LA PALMA (Huelva).

1, Los Madrazo, 1.
Teléfono 36-63 M.

Casa Adoración

ULTIMAS NOVEDADES DE PARIS Sombreros
para
señora
y niña.
4, Calle del Prado, 4.
Teléfono 45-93

La casa del fumador

Para comprar artículos de fumar no dejen de visitar esta casa. La primera en España en máquinas de hacer pitillos y tubos emboquillados. Artículos de piel, viaje y juguetes. Los mejores modelos en bolsillos de señora. PRECIADOS, 5

EXIGID EN VUESTRAS MEDIAS Y CALZETINES LA MARCA

SUDON

Garantía de su resultado y economía.

PARA COLCHONES Y LANAS
SEVERO, «EL REY DE LA LANA»

Precios especiales para hoteles, casas de huéspedes y entidades grandes.

Galle de Santa Ana, 4, Lanería.

RELOJERIA

DE

MANUEL ALVAREZ

Compra y venta de relojes de todas clases.
Antiguos y modernos

6, CALLE DEL PRADO, 6.—Teléfono 45-93 M.

“EL CISNE”



NUM. 44.708

FABRICA DE IMPERMEABLES

Impermeables señora y caballero desde 40 pesetas.

Idem Trincheras, tres telas, 100 pesetas.

FELIX RIESCO

Plaza del Progreso, 3, principal. — MADRID

Tip. Mora-Zaballos. C.ª de S. Francisco, 9.—MADRID

SGCB2021

Angel



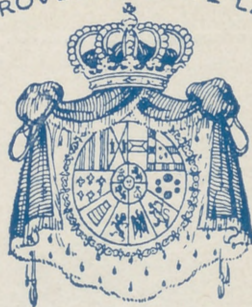
Creaciones en
Calzado de Sujos

RELATORES 5

TELEFONO 4165 M

MADRID

PROVEEDORES DE LA



REAL CASA



*Peletería
Francesca*

Vilayera

*Carmen, 4 - Telef. 3393
Madrid*

Perez Durias