

Tercer año de publicación no interrumpida.

Espectáculos de Madrid

REVISTA DIARIA
Edición 30.000 ejemplares



© OFICINAS
CONDE ROMANONES, 2
ESQ. A CONCEPCIÓN JERÓNIMA

Reparto Gratis



Unión Musical Española

Carrera de San Jerónimo, 30 (edificio propiedad) y Preclades, 5.
Autopianos, Pianos, Armoniums, Instrumentos accesorios
Rellos Diana. Música Española y Extranjera.
Autopianos de Alquiler.
Casa la más surtida y más barata de España.



Perce Durán

ESPECTACULOS DE MADRID



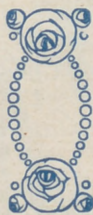
Distribución de nuestra Revista diaria: Todos los días de 12 a 1 y media, en los Casinos de Madrid, Bellas Artes, Gran Peña; en los Hoteles Palace, Ritz, París, Inglés, Reina Victoria, Regina y Sud-Americano.—De tres a cuatro y media de la tarde en los siguientes Cafés y de esta forma: *Martes, jueves y sábados*, Cafés Oriental, Levante, Puerto Rico, Universal Colonial y Madrid; *Miércoles, viernes y domingos*, Cafés Fornos Palace, Lion d'Or, Maison Dorée, Granja Henar, Savola y Norte. Diariamente se reparte también en el Restaurant Oro del Rhin, Plaza Santa Ana, 10, y en los Bares Villa-Rosa, Plaza Santa Ana, 17, «Madrid Sevilla» y en Echegaray, 21. Lo que avisamos a los señores anunciantes para que lo comprueben.

Para toda clase de anuncios y propaganda dirijanse a su oficina provisional, CONDE ROMANONES, 2, (esquina Corcu. Jordán).

ODEON

Máquinas y Discos

El mejor y más artístico repertorio



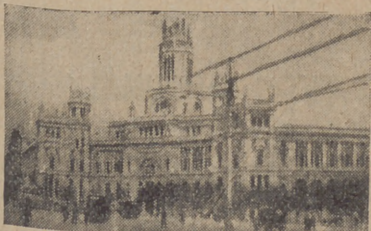
PLAZOS Y CONTADO

Agencia en Madrid:

Preciados, 1 y Peligros, 14 y 16

Horario de trenes.-Salida de Madrid

Rápido	Hendaya a Bilbao (vía Segovia) ..	9
—	Lisboa, domingos, martes jueves.	22
—	Santander y Asturias (vía Avila) ..	8,45
—	Barcelona	9,30
—	Alicante, Valencia y Cartagena, (lunes, miércoles y viernes) ...	9,30
—	Andalucía	10
Segundo rápido	Hendaya (vía Segovia) ..	9,40
Surexpreso	Hendaya (vía Avila)	21
Primer expreso	Hendaya (vía Avila)	21,30
Segundo expreso	Hendaya (vía Avila) ..	22
Expreso	Barcelona y Zaragoza	19,40
—	Coruña y Vigo (vía Avila)	18,50
—	Santander (vía Segovia)	20,35
—	Andalucía	20,20
—	Algeciras	17,15
—	Toledo	8,05
Correo	Hendaya (vía Avila)	22,30
—	Galicia (vía Avila)	19,45
—	Santander (vía Segovia)	17,25
—	Asturias (vía Avila)	18
—	Barcelona y Zaragoza	21,10
—	Zaragoza	18,30
—	Valencia de Alcántara	19,20
—	Andalucía	21
—	Almorox	20
—	Colmenar de Oreja y Anguix ...	19
—	expreso Alicante	20,35
—	expreso Valencia	21,35
—	expreso Cartagena	22,35
Ligero	Segovia (a diario)	8,10 y 19,03
—	Segovia (festivos)	6,15
—	Espinar (diario)	16
—	Avila (a diario)	9,12 y 16
Omnibus	Guadalajara	0, 16,30 y 20
—	Barcelona	7,10
—	Sigüenza	13,20
Mixto	Hendaya (vía Avila)	6,40
—	Galicia, Asturias, Santander (vía Segovia)	20
—	Galicia (vía Segovia)	10,20
—	Alicante, Valencia y Cartagena ..	10,20
—	Andalucía y Cuenca	7,20
—	Alcázar	13
—	Aranjuez y Cuenca	17,30
—	Badajoz y Toledo	12
—	Toledo (no festivos)	17
—	Toledo (días festivos)	21,15
—	Plasencia y Cáceres	7,58
Tranvía	Getafe	6,20, 9,20, 14,15 y 20,45
—	Escorial (diario)	13,10 y 19,15
—	Escorial (festivos)	7,35 y 9,55
—	Pozuelo	16,35, 20,15 y 22,15
—	Cercedilla (diario)	13,10
—	Cercedilla (festivos)	7,35 y 9,55
—	Villalba (sábados)	18,05



MODERNA

Ultimos modelos de sombreros de FIELTRO
— PRECIOS DE FABRICA —

Leganitos, 2

BASTONES

Bolsillos y Sombrillas

VALERO Y MILAN

39, CARRETAS, 39

PARAGUAS

Clemente y García

CAMISERIA Y ROPA BLANCA

Equipos, canastillas, Batas.

Especialidad en blusas.

34, MAYOR, 34



FÁBRICA Y ALMACÉN

de pianos, órganos y armoniums

Ricardo Rodríguez

VENTAS AL CONTADO Y A PLAZOS

Despacho: Ventura de la Vega, 3

Talleres: Pizarro 19 (Palacio de Cheste)

Teléfono 25-84 M.

Fotografía Laurgraff

Montera, 42, planta baja.

Sucursal en Preciados, 16, planta baja.

Magníficas postales a precios increíbles, kilométricos, pasaportes y carnets muy rápido.

SE HACEN AMPLIACIONES



PELETERIA

A. Moratilla

FUENCARRAL 105, 1º METRO TRIBUNAL

ULTIMOS MODELOS

TELÉFONO 973

CAFÉ TOSTADO
MARCA

EL CAFETO

Fuencarral, 33

Pídase en Ultramarinos

HERNÁN CORTÉS, 7-ALMACÉN

LA CORUÑA

MARTÍN NAVAJO

Vinos, restaurant, cervezas, licores de todas las marcas, mariscos del día, aperitivos y bocadillos.

La peña más clásica de Madrid.

4, ALCALÁ, 4

AUTOPIANO

Pianos automáticos de las afamadas marcas "STERLING", "DECKER",

Ventas a plazos y al contado.

Gran repertorio de rollos.

DEPARTAMENTO DE MÚSICA IMPRESA

Oliver.-Victoria, 4.

El Río de Oro

GRANDES ALMACENES DE TEJIDOS

CORREDERA ALTA, 29 Y VELARDE, 1 (Próximo Metro Tribunal)

Soy el rey de los edredones, colchas, mantas y juegos de cama. La casa que más barato vende entre las de su clase.

GRAN SURTIDO EN ALFOMBRAS Y TAPICES
ESTILOS TURCOS Y RENACIMIENTO
EN TODOS TAMAÑOS.

29, CORREDERA ALTA, 29

VILLA-ROSA

RESTAURANT

El mejor y más típico en su género y el preferido por la buena sociedad.

SERVICIO PERMANENTE.—PLATO DEL DÍA
SERVICIO A LA CARTA

Visite usted **VILLA-ROSA**

Plaza del Príncipe Alfonso, 17.—Tel.º 23-01 M.

EL REY DE LA ELEGANCIA

en la Sastrería de Moda

CORTE ULTRAMODERNO

Se admite género para su confección.

Concepción Jerónima, 10

MADRID

FOLLETON

26

DE

“ESPECTACULOS DE MADRID”

Un fiel amador...

NOVELA POR

Manuel Linares Rivas

(Continuación.)

honor del Diablo, no sé qué más diabluras harían los devotos...

Y es que la gente va alegre y la alegría acaba siempre en pecado.

Salvo en los casos en que ya por el pecado empiecen...

En dos o tres leguas a la redonda no quedaba mozo ni viejo, ni vieja ni moza, excepto los impedidos o los enfermos, que no acudiesen a contarle al santo sus cuitas y que no procurasen, ínterin que el santo las aliviaba, ir las aliviando ellos con unas horas de jolgorio.

Joaquín, desviándose del soto, en donde se aglomeraba el gentío bullidor y retozón, siguió vereda arriba hasta la capilla.

Aquellos gritos, aquellas carcajadas, aquel sonar tristón de la gaita y aquel clamoreo ruidoso de los bailarines, dominado a trechos por el eco estridente de algún cornetín desafinado, le causaba hondo malestar, como si en todo el bullicio hubiese una burla y una ofensa a los hondos pesares de un hombre que venía de muy lejos buscando a una mujer, con-

(Continúa en la página 6.)



CHAMPAGNE
"BÈNÈZET"

SEC=DEMI=SEC.
DOUX=EXTRA=SEC.



TEATRO ESLAVA

Pasadizo de San Ginés.
Teléfono 45-69 M.
Compañía de CATLINA BARCENA
A las seis

Una novela vivida

A las diez y media.

Las lágrimas de la Trini

Cada uno y su vida
ESTRENO

INFANTA ISABEL

Calle del Barquillo.—Teléf. 38 95 M.
Compañía de comedias

A las seis y media

El Tío Morris

A las diez y media

Colonia de lijas

CIRCO DE PRIGE

Plaza del Rey, 8.—Teléfono 21-81 M.
Compañía de Circo Ecuestre.
Directores: Sánchez Rexach y Perezoff.

A las seis y media, matiné infantil con regalo de juguetes.

A las diez y cuarto

Grandiosa función por la compañía de circo ecuestre. Exito del Takir único en el mundo BLACAMAN.
Exito de IVANOFF con sus leones

TEATRO de la COMEDIA

A las seis y diez y media

La tela

INFANTA BEATRIZ

A las seis y cuarto y diez y cuarto

El eterno Don Juan

HIPOTECAS

primeras y segundas a corto y largo plazo, interés legal,
colocación de capitales bien garantizados.

"LA UNION GESTORA"

Director: Sr. DIAZ-OTERO

FUENCARRAL, 36, 1.º—Teléf. 62-54 M.

Año
IV

Linoleum baratísimo

Acuchillado y brillo a los pisos,
presupuestos gratis. Me encargo
de limpieza general de Oficinas,
Bancos, Teatros, etc.

Huertas, 15, Bisutería

TELÉFONO 15-13 M.

TEATRO DE NOVEDADES

A las seis

Curro Vargas

A las diez y media

La sombra del Pilar

REINA VICTORIA

A las seis y media

La vida es muy sencilla

ESTRENO

A las diez y media

Lo que Dios dispone

TEATRO DE LA ZARZUELA

A las diez y media.

La Calesera

TRIANA

NUEVA TRINIDAD, 12 (Entre el teatro
del Centro y plaza del Progreso)

El lunes 14, inauguración ¡¡gran
suceso!! Las primeras estrellas
del cante jondo.

El lunes 14, a TRIANA.

¿Quiere Vd. tomar un buen café y oír
cantar flamenco chipén?
Pues acuda diariamente al Bar "NIZA"

ESPECTACULO

Comercios importantes

Las mejores y más baratas tie
casa de Lorenzo Serrano, Coستا, 2

Las modas modernas en abrigos, c
tas y toda clase de pieles para confecc
esta importante casa.

Visítela usted hoy mismo

EL REY DE

La Sastrería de Moda, Concepción
sastre que viste a la perfección siem
los más «elegantes», corte ultra moderr

Gran existencia de abrigos de última
mamente económicos.

Si quiere usted ir bien vestido y ba
la Elegancia», Concepción

SEVERO «EL REY DE L

¿Quiere comprar un gran
nero?... Santa Ana, 4, laner

En esta antigua y acreditada casa
en colchones de lana a precios baratísimos

Su dueño, Severo del Río, se preocupa
y económicamente a toda su

Esta casa hace preciosos
teles, casas de huéspedes y

Calle de Santa Ana, 4.

CALIDAD
LA IMAGEN
LOS MEJORES

Para hoy 10 de
Diciembre 1925.

Importantes de Madrid

baratas tiene la muy acreditada
no, Cómala, 2 y 4, entresuelo.
s en estos, chales, renards, chaques
para colecciones las encontrará en

nisimo podrá satisfechísima.

DE ELEGANCIA

oda, Concepción Jeronima, 10, es el
fección siempre últimos modelos; a
arte ultramoderno.

abrigos última moda a precios su-

ten muy barato, visite al «Rey de
ción Jeronima, 10.

EL REY DE LA LANA»

grancción de lana y por poco di-

acredita casa encontraréis lo mejor
preciosísimos.

el Rey se complace en servir bien
da su aguda y numerosa clientela.
cios, especialmente especiales a ho-
es y precios grandes.

LOS
RIAL
DE ESPAÑA

MAZAPAN LEGÍTIMO DE TOLEDO

de la casa de Hijo de F. Martínez

Venta exclusiva en Madrid:

Plaza del Progreso, 13

Chocolates y cafés "LA MADRILEÑA"

TELEFONO 24-22 M.

Núm.
1.056

TEATRO COMICO

Compañía PRADO-CHICOTE

A las seis y media

Los reyes en la sierra
ESTRENO

A las diez y media

La Prudencia

TEATRO ROMEA

A las seis y media y diez y media

Gran programa de varietés.

Exito de PASTORA IMPERIO

TEATRO DE MARAVILLAS

A las seis y media

El infierno

A las diez y media

Su desconsolada esposa

TEATRO DE LA PRINCESA

A las seis y media y diez y media

La condesa María

DINERO

por sellos antiguos, paga
muchísimo.

Carmen, 4, Peletería.

TEATRO del CENTRO

Calle de Atocha, 14.—Teléfono 55-79 M.

Compañía dramática de ENRIQUE
BORRAS

A las seis

El místico

A las diez y cuarto, última definitiva de

El abuelo

Butacas, 3 pesetas.

TEATRO APOLO

Calle de Alcalá, 49.—Teléfono 480 M.

Compañía de zarzuela
Director artístico: MARIO VICTORIA

A las seis y media

El mal de amores y Las muertes de Lopillo

Noche no hay función

Mañana a las diez y media, estreno de

Por los flecos del mantón

TEATRO PAVON

Calle de Embajadores.—Teléf. 64-87 M.

Compañía de zarzuela LUNA-PENA

A las cinco

Concierto por la orquesta Sinfónica

A las diez y media

Irene la Volandera

Fin de fiesta EL CANARIO acompañado
por Ramón Montaya.

FRONTON JAI-ALAI

Calle de Alfonso XI.

Teléfono

A las cuatro de la tarde, primero,
a remonte, Ostolaza y Zabaleta contra
Mina y Echániz (J) y segundo, a pala,
Azurmendi y Jáuregui contra Arasquis-
tain y Narru I.

SOMBREROS DE SEÑORA

Les Galeries Parisiennes

Agustin Abad y Cia

MONTERA 31 - TELÉF. 42-63 M

SIEMPRE NOVEDADES

maganda Fundada el 21 de Noviembre de 1922.

SGCB2021

sumida de pena, que a los pies de la venerada imagen imploraba por el ausente.

Pero, de pronto, quedóse sobrecogido de aterrador desmayo...

Allí mismo, a los pocos pasos, estaba María Antonia. La amada, la amante, la elegida... estaba allí.

Allí estaba María Antonia, la que penaba de amor y se devoraba de ausencias; la triste, la desconsolada, la que el Espíritu Pálido había escogido, señalándola con la raya negra de los que no van a vivir...

Pero allí estaba María Antonia, reboando de vida y de salud y de contento... Las mejillas encendidas, los ojos fulguradores, el busto espléndido y provocativo, marcando en su ceñido traje las arrogantes curvas de su adorable cuerpo juvenil, y los menudos pies siguiendo rápidos y acompasados el fatigoso esfuerzo de un pobre gaitero, que intentaba estérilmente arrancar de su gaita, majestuosa y melancólica, los insólitos acordes de una muñeira disfrazada de mazurca.

Allí estaba... pero no estaba allí. No era ella... era otra ya.

Y Joaquín, aterrado, inmóvil, silencioso, sintió que por su alma caía, destrozándola cruelmente, la ilusión de su vida. Le pareció que alguien, implacable y sañudo, había alzado el dolor como si fuera una ciclópica maza y con ella se recreaba en ir aplastando indiferente los ensueños y los amores que por el alma iba encontrando.

Así caían, con fragoroso estrépito, desde lo alto de las montañas por los barrancos inaccesibles, aquellos pinos cor-

(Continuará.)

¡¡Camisas, Corbatas!!

Imposible mejorar nuestro surtido y precios.

EL FÉNIX

Mayor, 37 — MADRID



**JOYERÍA Y RELOJERÍA
CARLOS PERLA**

Alhajas de ocasión. -: Relojes de oro pequeños para señora, a 50 pesetas. Garantizados.

OBJETOS PARA REGALO

4, CARRETAS, 4.—MADRID



EL FÉNIX

Café torrefacto

de aroma concentrado.

Exportación a provincias.

Depósito: PLAZA DE HERRADORES, 4

Despacho regulador de azúcar. Elaboración diaria.

PIELES

UNICA CASA BARATA EN MADRID

Abrigos, Chales, Renards, Chaquetas y toda clase de pieles para confecciones.

LORENZO SERRANO

COLEGIATA, 2 Y 4, ENTRESUELOS

¡¡UN MOMENTO!!

Tome las señas de esta Casa, oompre en ella una vez, y será la Papeleria donde se surta siempre.

Viuda de Navarro

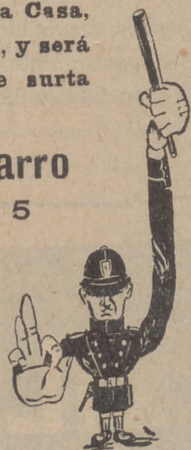
5, Preeiados, 5

TELÉF 303 M.

Almacén de |papel

y

Objetos de escritorio.



¡Esta será la Tipografía de su agrado!

La Cómica

Agencia de toda clase de billetes
 PARA TOROS, TEATROS
 Y ESPECTACULOS PUBLICOS
Carretas, 47 y Victoria, 3
 Teléf.° 39-01 M. Teléf.° 12-75 M.

ZENITH



DETIENE EL
 RECORD MUNDIAL
 DE LA EXACTITUD



Aparato para desinfección APOLO

Lo más práctico, lo más económico, lo más elegante.

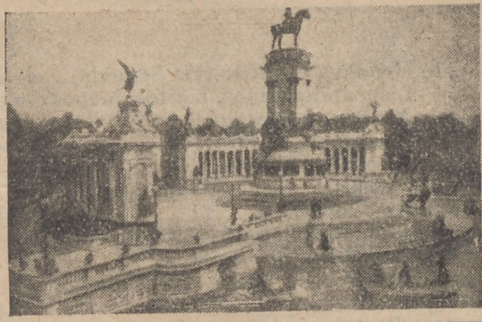
Pulveriza y lanza un chorro a ocho metros de altura.

Desinfección de habitaciones, árboles y plantas.

Patente 69316. - MADRID

TOMAS LÓPEZ
 DOCTOR MATA, 1

MONUMENTO ALFONSO XII



Tarifa general de la Compañía del Metropolitano Alfonso XIII

ESTACIONES	C. Caminos	Rios Rosas	Iglesia	Chamberí	Bilbao	Tribunal	Gran Vía	Sol	Progreso	Antón Martín	Atocha	M. Pelayo	P. Valdecas	Ventura	M. Beceira	Goya	P. Vergara	Retiro	Banco España	Sevilla	Isabel II	Santo Domingo	Noviciado	San Bernardo	Quevedo
C. Caminos	10	10	10	10	10	10	10	10	10	10	10	10	10	10	10	10	10	10	10	10	10	10	10	10	10
Rios Rosas	10	10	10	10	10	10	10	10	10	10	10	10	10	10	10	10	10	10	10	10	10	10	10	10	10
Iglesia	10	10	10	10	10	10	10	10	10	10	10	10	10	10	10	10	10	10	10	10	10	10	10	10	10
Chamberí	10	10	10	10	10	10	10	10	10	10	10	10	10	10	10	10	10	10	10	10	10	10	10	10	10
Bilbao	10	10	10	10	10	10	10	10	10	10	10	10	10	10	10	10	10	10	10	10	10	10	10	10	10
Tribunal	10	10	10	10	10	10	10	10	10	10	10	10	10	10	10	10	10	10	10	10	10	10	10	10	10
Gran Vía	10	10	10	10	10	10	10	10	10	10	10	10	10	10	10	10	10	10	10	10	10	10	10	10	10
Sol	10	10	10	10	10	10	10	10	10	10	10	10	10	10	10	10	10	10	10	10	10	10	10	10	10
Progreso	10	10	10	10	10	10	10	10	10	10	10	10	10	10	10	10	10	10	10	10	10	10	10	10	10
Antón Martín	10	10	10	10	10	10	10	10	10	10	10	10	10	10	10	10	10	10	10	10	10	10	10	10	10
Atocha	10	10	10	10	10	10	10	10	10	10	10	10	10	10	10	10	10	10	10	10	10	10	10	10	10
M. Pelayo	10	10	10	10	10	10	10	10	10	10	10	10	10	10	10	10	10	10	10	10	10	10	10	10	10
P. Valdecas	10	10	10	10	10	10	10	10	10	10	10	10	10	10	10	10	10	10	10	10	10	10	10	10	10
Ventura	10	10	10	10	10	10	10	10	10	10	10	10	10	10	10	10	10	10	10	10	10	10	10	10	10
M. Beceira	10	10	10	10	10	10	10	10	10	10	10	10	10	10	10	10	10	10	10	10	10	10	10	10	10
Goya	10	10	10	10	10	10	10	10	10	10	10	10	10	10	10	10	10	10	10	10	10	10	10	10	10
P. Vergara	10	10	10	10	10	10	10	10	10	10	10	10	10	10	10	10	10	10	10	10	10	10	10	10	10
Retiro	10	10	10	10	10	10	10	10	10	10	10	10	10	10	10	10	10	10	10	10	10	10	10	10	10
Banco España	10	10	10	10	10	10	10	10	10	10	10	10	10	10	10	10	10	10	10	10	10	10	10	10	10
Sevilla	10	10	10	10	10	10	10	10	10	10	10	10	10	10	10	10	10	10	10	10	10	10	10	10	10
Isabel II	10	10	10	10	10	10	10	10	10	10	10	10	10	10	10	10	10	10	10	10	10	10	10	10	10
Santo Domingo	10	10	10	10	10	10	10	10	10	10	10	10	10	10	10	10	10	10	10	10	10	10	10	10	10
Noviciado	10	10	10	10	10	10	10	10	10	10	10	10	10	10	10	10	10	10	10	10	10	10	10	10	10
San Bernardo	10	10	10	10	10	10	10	10	10	10	10	10	10	10	10	10	10	10	10	10	10	10	10	10	10
Quevedo	10	10	10	10	10	10	10	10	10	10	10	10	10	10	10	10	10	10	10	10	10	10	10	10	10

“Los pollos bien y las señoritas chlc”

se visten con

ZARDAIN

Sastre hoy de moda entre elegantes que distinguen.

ADMITE GENEROS. PRECIOS BARATISIMOS comparados con la bondad de sus trabajos.

Infantas, núm. 42, 3.º
 (Hay ascensor.)

Esta casa no tiene ninguna relacion comercial con la tienda de confecciones del mismo número.



Horario de trenes.-Llegada a Madrid

Rápido Hendaya y Bilbao (vía Segovia)..	21,10
— Lisboa, domingos, martes, jueves	9,01
— Asturias y Santander (vía Avila).	22,20
— Barcelona.....	22,45
— Alicante, Valencia y Cartagena (martes, jueves y sábados).....	22
— Andalucía.....	21,30
Segundo rápido Hendaya (vía Segovia)..	22,37
Expreso Hendaya (vía Avila).....	7
Segundo expreso Hendaya (vía Avila)...	9
Surexpreso Hendaya (vía Avila).....	9,45
Expreso Barcelona y Zaragoza.....	9,35
— Galicia (vía Avila).....	10,05
— Santander (vía Segovia).....	10,23
— Andalucía.....	9
— Algeciras.....	10,35
— Toledo.....	19,50
Correo Hendaya (vía Avila).....	6
— Galicia (vía Avila).....	7,45
— Santander (vía Segovia).....	8,45
— Asturias (vía Avila).....	8,25
— Barcelona y Zaragoza.....	8,35
— Zaragoza.....	11,35
— Valencia de Alcántara.....	8,20
— Andalucía.....	7,10
— Almorox.....	8,30
— Anguix y Colmenar de Oreja....	9,30
— expreso Alicante.....	7,30
— expreso Cartagena.....	8
— expreso Valencia.....	8,40
Ligero Segovia (diario).....	12,03 y 20,54
— Segovia (domingos).....	23,45
— Avila (diario).....	11,42 y 20,25
— Avila (festivos).....	20,14
Omnibus Guadalajara....	8,20, 17,40 y 21,10
— Barcelona.....	20
— Sigüenza.....	14,50
Mixto Hendaya (vía Avila).....	19,50
— Galicia y Asturias (vía Segovia)...	14,20
— Galicia y Santander (vía Segovia)...	6,40
— Alicante, Valencia y Cartagena...	18
— Andalucía y Cuenca.....	21
— Alcázar y Cuenca.....	14,15
— Badajoz y Toledo.....	17,25
— Toledo.....	14,35
— Aranjuez.....	8,20
— Aranjuez (festivos).....	20,42
— Plasencia y Cáceres.....	19,45
Tranvía Getafe.....	7,45 y 13,15
— Escorial (diario).....	9,24 y 18,05
— Escorial (festivos).....	21,35
— Pozuelo.....	8,10 y 18,47
— Cercedilla (diario).....	18,05
— Cercedilla (festivos)....	20,05 y 21,54
— Espinar (diario).....	9,27

Emilia Labarta

Encajes, mantones antiguos, joyería, platería.
Precios reducidos.

2, Plaza de Pontejos, 2.

Teléfono 42-72 M.

La Regional

Vinos finos de mesa. -:- Servicio a domicilio

Acreditado vermouth A. D. A.
y blanco LA PALMA (Huelva).

1, Los Madrazo, 1.

Teléfono 36-63 M.

Casa Adoración

ULTIMAS NOVEDADES DE PARIS Sombreros

4, Calle del Prado, 4.

Teléfono 45-93

para
señora
y niña.

La casa del fumador

Para comprar artículos de fumar no dejen de
visitar esta casa. La primera en España en má-
quinas de hacer pitillos y tubos emboquillados.

Artículos de piel, viaje y juguetes.

Los mejores modelos en bolsillos de señora.

PRECIADOS, 5

EXIGID EN VUESTRAS MEDIAS Y CALZETINES LA MARCA

SUDON

Garantía de su resultado y economía.

PARA COLCHONES Y LANAS
SEVERO, «EL REY DE LA LANA»

Precios especiales para hoteles, casas de
huéspedes y entidades grandes.

Calle de Santa Ana, 4, Lanería.

RELOJERIA

DE

MANUEL ALVAREZ

Compra y venta de relojes de todas clases.
Antiguos y modernos

6, CALLE DEL PRADO, 6.—Teléfono 45-93 M.

“EL CISNE“



NUM. 44.708

FÁBRICA DE IMPERMEABLES

Impermeables señora y caballero desde 40 pesetas.

Idem Trincheras, tres telas, 100 pesetas.

FELIX RIESCO

Plaza del Progreso, 3, principal. — MADRID

Tlp. Mora-Zaballos. C.ª de S. Francisco, 9.—MADRID

SGCB2021

Angel



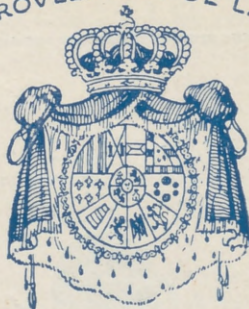
Creaciones en
Calzado de Lujos

RELATORES 5

TELEFONO 4165 M

MADRID

PROVEEDORES DE LA



REAL CASA



*Peletería
Francesca*
Vilay Cia

*Carmen, 4 - Telef. 3393
Madrid*

Perez Duria