

Tercer año de publicación no interrumpida.

Espectáculos de Madrid

REVISTA DIARIA
Edición 30.000 ejemplares



OFICINAS
CONDE ROMANONES, 2
ESQ. A CONCEPCIÓN JERÓNIMA

Reparto Gratis



Unión Musical Española

Carrera de San Jerónimo, 30 (edificio propiedad) y Preciados, 5.
Autopianos, Pianos, Armoniums, Instrumentos accesorios
Rollos Diana. Música Española y Extranjera.
Autopianos de Alquiler.
Casa la más surtida y más barata de España.

Perec Durán

ESPECTACULOS DE MADRID



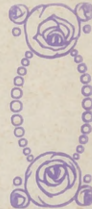
Distribución de nuestra Revista diaria: Todos los días de 12 a 1 y media, en los Casinos de Madrid, Bellas Artes, Gran Peña; en los Hoteles Palace, Ritz, París, Inglés, Reina Victoria, Regina y Sud-Americano.—De tres a cuatro y media de la tarde en los siguientes Cafés y de esta forma: *Martes, jueves y sábados*, Cafés Oriental, Levante, Puerto Rico, Universal Colonial y Madrid; *Miércoles, viernes y domingos*, Cafés Fornos Palace, Lion d'Or, Maison Dorée, Granja Henar, Savoia y Norte. Diariamente se reparte también en el Restaurant Oro del Rhin, Plaza Santa Ana, 10, y en los Baños Villa-Rosa, Plaza Santa Ana, 17, «Madrid Sevilla», Echegaray, 21 y en La Hostería Vasca, Montera, 10.

Lo que avisamos a los señores anunciantes para que lo comprueben.
Para toda clase de anuncios y propaganda diríjense a su oficina provisional, CONDE ROMANONES, 2, (esquina Coepa, Jordano).

ODEON

Máquinas y Discos

El mejor y más artístico repertorio



PLAZOS Y CONTADO

Agencia en Madrid:

Preciados, 1 y Peligros, 14 y 16

Horario de trenes.-Salida de Madrid

Rápido Hendaya a Bilbao (vía Segovia)...	9
— Lisboa, domingos, martes jueves.	22
— Santander y Asturias (vía Avila)...	8,45
— Barcelona.....	9,30
— Alicante, Valencia y Cartagena, (lunes, miércoles y viernes)...	9,30
— Andalucía.....	10
Segundo rápido Hendaya (vía Segovia) ..	9,40
Surexpreso Hendaya (vía Avila)	21
Primer expreso Hendaya (vía Avila).....	21,30
Segundo expreso Hendaya (vía Avila)...	22
Expreso Barcelona y Zaragoza.....	19,40
— Coruña y Vigo (vía Avila).....	18,50
— Santander (vía Segovia).....	20,35
— Andalucía.....	20,20
— Algeciras.....	17,15
— Toledo.....	8,05
Correo Hendaya (vía Avila).....	22,30
— Galicia (vía Avila).....	19,45
— Santander (vía Segovia).....	17,25
— Asturias (vía Avila).....	18
— Barcelona y Zaragoza.....	21,10
— Zaragoza.....	18,30
— Valencia de Alcántara.....	19,20
— Andalucía.....	21
— Almorox.....	20
— Colmenar de Oreja y Anguix....	19
— expreso Alicante.....	20,35
— expreso Valencia.....	21,35
— expreso Cartagena.....	22,35
Ligero Segovia (a diario).....	8,10 y 19,03
— Segovia (festivos).....	6,15
— Espinar (diario).....	16
— Avila (a diario).....	9,12 y 16
Omnibus Guadalajara.....	10, 16,30 y 20
— Barcelona.....	7,10
— Sigüenza.....	13,20
Mixto Hendaya (vía Avila).....	6,40
— Galicia, Asturias, Santader (vía Se- govia).....	20
— Galicia (vía Segovia).....	10,20
— Alicante, Valencia y Cartagena... ..	10,20
— Andalucía y Cuenca.....	7,20
— Alcázar.....	13
— Aranjuez y Cuenca.....	17,30
— Badajoz y Toledo.....	12
— Toledo (no festivos).....	17
— Toledo (días festivos).....	21,15
— Plasencia y Cáceres.....	7,58
Tranvía Getafe.....	6,20, 9,20, 14,15 y 20,45
— Escorial (diario).....	13,10 y 19,15
— Escorial (festivos).....	7,35 y 9,55
— Pozuelo.....	16,35, 20,15 y 22,15
— Cercedilla (diario).....	13,10
— Cercedilla (festivos).....	7,35 y 9,55
— Villalba (sábados).....	18,05

Clemente y García

CAMISERIA Y ROPA BLANCA

Equipos, canastillas, Batas.

Especialidad en blusas.

34, MAYOR, 34

SOMBRERERIA MODERNA

Ultimos modelos de sombreros de fieltro y de paja.

PRECIOS DE FABRICA

Leganitos, 2

BASTONES

Bolsillos y Sombrillas

VALERO Y MILAN

39, CARRESAS, 39

PARAGUAS

LA TEATRAL

CARRERA DE SAN JERONIMO, 28

Localidades para toda clase de espectáculos públicos.

SUCURSALES:

ALCALA, 20 -:- ALCALA, 53

(Alcazar.) (QUIOSCO Avda. Plaza Toros, 19) (Apolo.)

TETUAN, 3 (junto al despacho de Toros)

Teléfono 35-12 M.



SASTRERIA



Pelayo Pérez Mañero

ATOCHA 61

MADRID

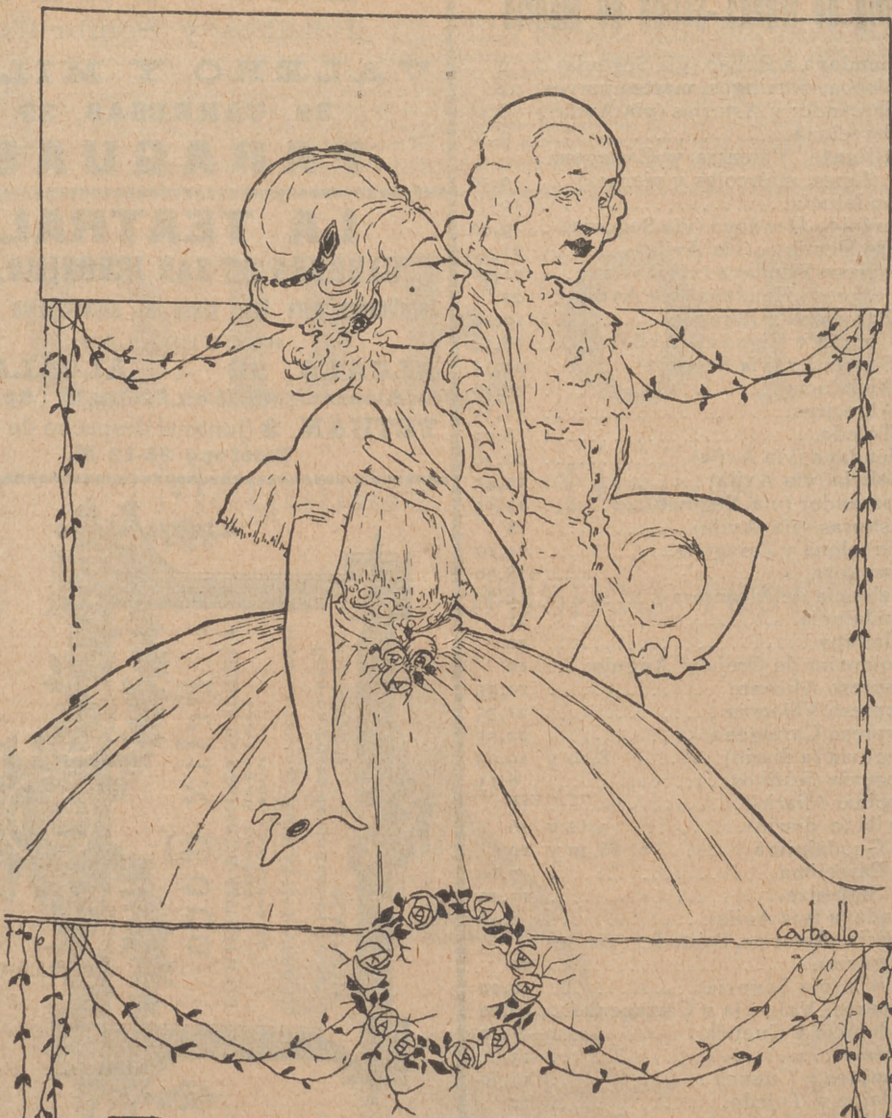
RELOJERIA

DE

MANUEL ALVAREZ

Compra y venta de relojes de todas clases.
Antiguos y modernos

6, CALLE DEL PRADO, 6.—Teléfono 45-93 M.



PELETERIA

A. Moratilla

FUENCARRAL 105, 1º METRO TRIBUNAL

ULTIMOS MODELOS

TELEFONO 973
CAFE TOSTADO
 MARCA
EL CAFETO
 Fuencarral, 33
 Pídase en Ultramarinos
HERNÁN CORTÉS 7-ALMACÉN

Exposicion y venta

DEL

Gabán Angelus

GABARDINAS IMPERMEABLES
 PARA SEÑORA, CABALLERO Y
 NIÑOS

GENEROS PARA TRAJES

PRINCIPE, 7.—Teléf. 49-42 M.
MADRID

El Río de Oro

GRANDES ALMACENES DE TEJIDOS

CORR DERA ALTA, 29 Y VELARDE, 1 (Próximo Metro Tribunal)

Después de terminadas las obras de ensanche y reforma de estos ALMACENES, el dueño de ellos, tiene el honor de ofrecerlos de nuevo a su numerosa clientela donde encontrará gran surtido en todos los géneros y gran economía en sus precios.

Grandes partidas en Alfombras de todos tamaños, estilos de época, orientales y renacimiento a mitad de precio.

VILLA-ROSA

RESTAURANT

El mejor y más típico en su género y el preferido por la buena sociedad.

SERVICIO PERMANENTE.—PLATO DEL DIA
 SERVICIO A LA CARTA

Visite usted **VILLA-ROSA**

Plaza del Principe Alfonso, 17.—Tel.º 23-01 M.

EL REY DE LA ELEGANCIA

en la Sastrería de Moda

CORTE ULTRAMODERNO

Se admite género para su confección.

Concepción Jerónima, 10

MADRID



FOLLETON

22

DE

“ESPECTACULOS DE MADRID “

La boda de Guadalupe

NOVELA MADRILEÑA

POR

Pedro de Répide

(Continuación.)

mo tiempo que era imposible prolongar el enfadoso silencio, con lo que hubo de romperle, diciendo a Guadalupe:

—Aquí le tienes. Yo sabía que habías de venir a esta hora y he querido tenerte aquí preparado. Para que veas, además, que estaban de sobra todos tus misterios. El, en cambio, no me ocultaba nada, ¿verdad?—añadió dirigiéndose a él, que estaba como quien ve visiones ante tamaño desparpajo—. Y no faltaba más, porque le conozco desde que era chaval, lo mismo que a ti—señalando a la muchacha—, y ¿qué más voy yo a desear sino que seáis felices? Si parece mismamente que os había yo elegido para pareja.

Guadalupe aceptó convencida y alegre la peregrina explicación, mientras Feliciano hacía esfuerzos por apoyar con una sonrisita el discurso de Cayetana.

Fortuna para todos fué la entrada de un nuevo personaje, a quien causó también cierta visible contrariedad el encontrarse al presunto matrimonio en la habi-

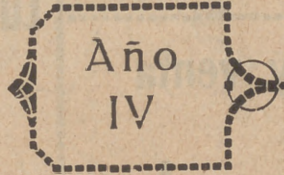
(Continúa en la página 6.)



ESPECTACULOS

TEATRO DEL CENTRO
 Compañía dramática de ENRIQUE BORRAS

A las seis y media y diez y media
Mañana de sol y Alfilerazos



TEATRO APOLO
 Compañía de zarzuela
 Director artístico: MARIO VICTORIA

Mañana, a las diez y media, inauguración de la temporada.
Encarna, la Misterio

TEATRO PAVON
 Compañía de zarzuela LUNA-PEÑA

A las seis y tres cuartos y diez y tres cuartos.
La joven Turquífa

Hotel Hispano Sud-Americano
 Cubiertos especiales a 4 pesetas.
 Todos los días paella Valenciana.
 Servicios a la carta y a domicilio.
 ABONOS ECONOMICOS
 PLAZA DE CANOVAS, 4 (entre el Paleca y el Ribz)
 Teléfono 60-48 M.

CISNE
 Compañía de zarzuela.

No hay función

REY ALFONSO
 A las seis y media.
¡Oh!... ¡La intervui w!
 A las siete y media.
La princesa está triste
 A las diez y media
El adiós a la vida.
 A las once y tres cuartos
La princesa está triste

FRONTON JAI-ALAI
 Calle de Alfonso XI, detrás de la casa de correos.

A las cuatro de la tarde, enormísimos partidos a pala y remonte en los que intervienen los mss afamados pelotaris.
¡No falte hoy a Jai-Alai!

REINA VICTORIA
 Compañía ALBA-BONAPE
 A las seis y media
El juramento de la Primorosa
 A las diez y media
Mi tía Javiera

TEATRO DE MARAVILLAS
 Compañía de opereta EUGENIA ZUFFOLI

A las seis y media y diez y media
La Veneciana

CAFE, BAR, **HOSTERIA VASCA** FIAMBRES
 CERVEERIA **MARISCOS**

EL SALON MAS PREFERIDO PARA REUNIONES FAMILIARES

SIDRA Y CHACOLIS VASCOS

Se sirven Gok-Tails.

MONTERA, 10

MADRID



CALZADO
LA IMPE
LOS MEJORES DE

Para hoy 8 de
Octubre de 1925



La Madrileña
CHOCOLATES FINOS
CAFÉS TOSTADOS
COCO RALLADO FRESCO
Emilio Bolonio Muñoz
PLAZA DEL PROGRESO, N.º 13
TELÉFONO 24-22 M
MADRID

PEDID MANZANILLA

Núm
999

TEATRO DE NOVEDADES
Compañía lírica EUGENIO CASALS

A las seis y diez y media.

Los gavilanes

INFANTA ISABEL
Compañía MELIA-CEBRIAN

A las seis y media y diez y media

La dama salvaje

ALKAZAR

A las seis y media y diez y media

La danza de las Libélulas

TEATRO COMICO
Compañía PRADO-CHICOTE

A las seis y media

La rubia del expreso

A las diez y media.

Cada uno en su casa...

CIRCO DE PRICE
Compañía de Circo Ecuestre.
Directores: Sánchez Rexach y Perezoff.

A las seis, matinee infantil

A las diez y media.

Grandiosa función por la notable
compañía de Circo Ecuestre
Variadísimo programa.
Éxito enorme de TAFT, el rey del ilu-
sionismo.

TEATRO DE LA ZARZUELA
Compañía lírica
Director de escena: MANUEL FER-
NANDEZ DE LA PUENTE

A las seis y media y diez y media.

María Sol

Juan Anlló (Nacional II) que falleció en Soria el pasado martes a consecuencia de una bárbara agresión.

¡Pobre Juan!

Ha ido a morir en un tendido como un espectador por defender a los compañeros.

«Espectáculos de Madrid» se asocia al duelo y da el más sentido pésame a su familia y a todos los que dependan de la casa Nacional.

La muerte de este torero constituye una pérdida sensible a la afición por su arte y su valor extraordinario.

¡Descansen en paz el infortunado torero!



SOMBREROS DE SEÑORA
Les Galeries Parisiennes
Agustin Abad y Cia
MONTERA 31 - TELÉF. 42-63 M.
SIEMPRE NOVEDADES

CLASICA

LOS
ZADOS
PERIAL
DE ESPAÑA

paganda Fundada el 21 de Noviembre de 1922.

SGCB2021

tación de Cayetana. Guadalupe hizo grandes esfuerzos para no soltar el trapo a reírse, considerando el mal trago que para el maduro señor Laureano, pues éste era el recién llegado, debía ser el hallarla a ella en compañía de su novio, como haciéndole despedirse de todas sus fabulosas esperanzas.

Saludó casi balbuciente, y fijó su mirada en Feliciano, una mirada en la que iban dichas muchas cosas, porque acababa de reconocer en él al individuo aquel del tupi. Más desagradable era la situación de Feliciano, que apenas repuesto del susto de ver aparecer tan inopinadamente a su novia, encontrábase ahora con el contrincante de aquella noche.

Puso pronto fin a este nuevo momento difícil la habilidad de la señá Cayetana, quien se encontraba de repente con una recepción en su casa y sabía hacer muy desembarazadamente los honores. Hizo grandes extremos de alborozo y de júbilo para recibir al señor Laureano, gritando que hacía largo tiempo que no le veía y no tenía más satisfacción sino tenerle ante sus ojos, como el más cordial amigo de su marido y uno de los que más ella consideraba y estimaba.

De allí pasó a decirle que la boda de los dos muchachos estaba próxima y que el primer convidado era él desde tal instante.

(Continuará.)

HIPOTECAS

Primeras y segundas a corto y largo plazo, interés legal, colocación de capitales bien garantizado.

"LA UNION GESTORA"

Director: Sr. DIAZ-OTERO

Fuencarral, 36, 1.º—Teléf. 62-54 M.

AUTOPIANO

Pianos automáticos de las afamadas marcas

"STERLING", "DECKER",

Ventas a plazos y al contado.

Gran repertorio de rollos.

DEPARTAMENTO DE MUSICA IMPRESA

Oliver.-Victoria, 4.

La Casa de saldos

DE E. PRIETO, ESPARTEROS, 5 Y 7

Hace grandes descuentos en los géneros de algodón y lanería por dejar estos artículos

En la sección de sombreros para señora y sus géneros ha recibido los últimos modelos, y como siempre, vende a la mitad de su precio.

Fotografía Laurgraff

Montera, 42, planta baja

Sucursal en Preciados, 16, planta baja.

Magníficas postales a precios increíbles, kilométricos, pasaportes y carnets muy rápido.

SE HACEN AMPLIACIONES

¡¡Camisas, Corbatas!!

Imposible mejorar nuestro surtido y precios.

EL FENIX

Mayor, 37.—MADRID

"Los pollos bien y las señoritas chic"

se visten con

ZARDAIN

Sastre hoy de moda entre elegantes que distinguen.

ADMITE GENEROS. PRECIOS BARATISIMOS comparados con la bondad de sus trabajos.

Infantas, núm. 42, 3.º

(Hay ascensor.)

Esta casa no tiene ninguna relacion comercial con la tienda de confecciones del mismo número.



La Cómica

Agencia de toda clase de billetes

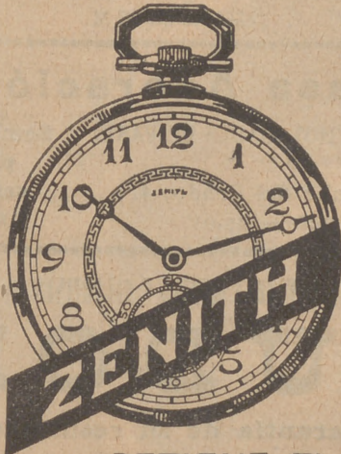
PARA TOROS, TEATROS
Y ESPECTACULOS PUBLICOS

Carretas, 47 y Victoria, 3

Teléf.º 39-01 M.

Teléf.º 12-75 M.

ZENITH



DETIENE EL
RECORD MUNDIAL
DE LA EXACTITUD

DROGUERIA Y PERFUMERIA

José Alarcón
ATOCHA, 88

Drogas para todas las industrias.
Especialidad en esencias y colorantes
para gaseosas y confitería.

No comprar sin consultar precios en esta Casa.

Tarifa y combinación del Metropolitano de Madrid

ESTACIONES	C. Ca- minos	Ríos Rosas	Iglecia	Cham- bert	Bilbao	Tribu- nal	Gran Vía	Sol	Pro- greso	Antón Martín	Atocha	M. pe- layo	Pacifi- co	P. Va- llecas	Ventas	M. Be- cerria	Goya	P. Ver- gara	Retiro	Banco	Sevilla
C. Caminos	0,15	0,15	0,15	0,15	0,15	0,15	0,15	0,15	0,15	0,15	0,15	0,15	0,15	0,15	0,15	0,15	0,25	0,25	0,25	0,25	0,25
Ríos Rosas	0,15	0,15	0,15	0,15	0,15	0,15	0,15	0,15	0,15	0,15	0,15	0,15	0,15	0,15	0,15	0,15	0,25	0,25	0,25	0,25	0,25
Iglecia	0,15	0,15	0,15	0,15	0,15	0,15	0,15	0,15	0,15	0,15	0,15	0,15	0,15	0,15	0,15	0,15	0,25	0,25	0,25	0,25	0,25
Chambert	0,15	0,15	0,15	0,15	0,15	0,15	0,15	0,15	0,15	0,15	0,15	0,15	0,15	0,15	0,15	0,15	0,25	0,25	0,25	0,25	0,25
Bilbao	0,15	0,15	0,15	0,15	0,15	0,15	0,15	0,15	0,15	0,15	0,15	0,15	0,15	0,15	0,15	0,15	0,25	0,25	0,25	0,25	0,25
Tribunal	0,15	0,15	0,15	0,15	0,15	0,15	0,15	0,15	0,15	0,15	0,15	0,15	0,15	0,15	0,15	0,15	0,25	0,25	0,25	0,25	0,25
Gran Vía	0,15	0,15	0,15	0,15	0,15	0,15	0,15	0,15	0,15	0,15	0,15	0,15	0,15	0,15	0,15	0,15	0,25	0,25	0,25	0,25	0,25
Sol	0,15	0,15	0,15	0,15	0,15	0,15	0,15	0,15	0,15	0,15	0,15	0,15	0,15	0,15	0,15	0,15	0,25	0,25	0,25	0,25	0,25
Progreso	0,15	0,15	0,15	0,15	0,15	0,15	0,15	0,15	0,15	0,15	0,15	0,15	0,15	0,15	0,15	0,15	0,25	0,25	0,25	0,25	0,25
Antón Martín	0,15	0,15	0,15	0,15	0,15	0,15	0,15	0,15	0,15	0,15	0,15	0,15	0,15	0,15	0,15	0,15	0,25	0,25	0,25	0,25	0,25
Atocha	0,15	0,15	0,15	0,15	0,15	0,15	0,15	0,15	0,15	0,15	0,15	0,15	0,15	0,15	0,15	0,15	0,25	0,25	0,25	0,25	0,25
M. Pelayo	0,15	0,15	0,15	0,15	0,15	0,15	0,15	0,15	0,15	0,15	0,15	0,15	0,15	0,15	0,15	0,15	0,25	0,25	0,25	0,25	0,25
Pacífico	0,15	0,15	0,15	0,15	0,15	0,15	0,15	0,15	0,15	0,15	0,15	0,15	0,15	0,15	0,15	0,15	0,25	0,25	0,25	0,25	0,25
P. Vallecas	0,15	0,15	0,15	0,15	0,15	0,15	0,15	0,15	0,15	0,15	0,15	0,15	0,15	0,15	0,15	0,15	0,25	0,25	0,25	0,25	0,25
Ventas	0,15	0,15	0,15	0,15	0,15	0,15	0,15	0,15	0,15	0,15	0,15	0,15	0,15	0,15	0,15	0,15	0,25	0,25	0,25	0,25	0,25
M. Becerra	0,15	0,15	0,15	0,15	0,15	0,15	0,15	0,15	0,15	0,15	0,15	0,15	0,15	0,15	0,15	0,15	0,25	0,25	0,25	0,25	0,25
Goya	0,15	0,15	0,15	0,15	0,15	0,15	0,15	0,15	0,15	0,15	0,15	0,15	0,15	0,15	0,15	0,15	0,25	0,25	0,25	0,25	0,25
P. Vergara	0,15	0,15	0,15	0,15	0,15	0,15	0,15	0,15	0,15	0,15	0,15	0,15	0,15	0,15	0,15	0,15	0,25	0,25	0,25	0,25	0,25
Retiro	0,15	0,15	0,15	0,15	0,15	0,15	0,15	0,15	0,15	0,15	0,15	0,15	0,15	0,15	0,15	0,15	0,25	0,25	0,25	0,25	0,25
Banco	0,15	0,15	0,15	0,15	0,15	0,15	0,15	0,15	0,15	0,15	0,15	0,15	0,15	0,15	0,15	0,15	0,25	0,25	0,25	0,25	0,25
Sevilla	0,15	0,15	0,15	0,15	0,15	0,15	0,15	0,15	0,15	0,15	0,15	0,15	0,15	0,15	0,15	0,15	0,25	0,25	0,25	0,25	0,25

Almacén de papel y objetos de escritorio

¡UN MOMENTO!!

TOME LAS SERAS DE ESTA CASA
COMPRE EN ELLA UNA VEZ
Y SERÁ LA PAPELERIA DONDE SE SURTA SIEMPRE

Impres.
Objetos de escritorio.
Artículos de piel.
Relieves.
Vda. de M. Navarro
Preciados, 5
Teléf 303 M.

Horario de trenes.-Llegada a Madrid

Rápido Hendaya y Bilbao (vía Segovia)...	21,10
— Lisboa, domingos, martes, jueves	9,01
— Asturias y Santander (vía Avila)...	22,20
— Barcelona.....	22,45
— Alicante, Valencia y Cartagena (martes, jueves y sábados)....	22
— Andalucía.....	2,30
Segundo rápido Hendaya (vía Segovia)...	22,37
Expreso Hendaya (vía Avila).....	7
Segundo expreso Hendaya (vía Avila)...	9
Surexpreso Hendaya (vía Avila).....	9,45
Expreso Barcelona y Zaragoza.....	9,35
— Galicia (vía Avila).....	10,05
— Santander (vía Segovia).....	10,23
— Andalucía.....	9
— Algeciras.....	10,35
— Toledo.....	19,50
Correo Hendaya (vía Avila).....	6
— Galicia (vía Avila).....	7,45
— Santander (vía Segovia).....	8,45
— Asturias (vía Avila).....	8,25
— Barcelona y Zaragoza.....	8,35
— Zaragoza.....	11,35
— Valencia de Alcántara.....	8,20
— Andalucía.....	7,10
— Almorox.....	8,30
— Anguix y Colmenar de Oreja....	9,30
— expreso Alicante.....	7,30
— expreso Cartagena.....	8
— expreso Valencia.....	8,40
Ligero Segovia (diario).....	12,03 y 20,54
— Segovia (domingos).....	23,45
— Avila (diario).....	11,42 y 20,25
— Avila (festivos).....	20,14
Omnibus Guadalajara.....	8,20, 17,40 y 21,10
— Barcelona.....	20
— Sigüenza.....	14,50
Mixto Hendaya (vía Avila).....	19,50
— Galicia y Asturias (vía Segovia)...	14,20
— Galicia y Santander (vía Segovia)...	6,40
— Alicante, Valencia y Cartagena...	18
— Andalucía y Cuenca.....	21
— Alcázar y Cuenca.....	14,15
— Badajoz y Toledo.....	17,25
— Toledo.....	14,35
— Aranjuez.....	8,20

Fábrica y Almacén de pianos, órganos y armoniums

Ricardo Rodríguez

VENTAS AL CONTADO Y A PLAZOS

Despacho: Ventura de la Vega, 3

Talleres: Pizarro 19 (Palacio de Chesto)

Teléfono 25-84 M.

“EL CISNE”



NUM. 44.708

FABRICA DE IMPERMEABLES

Impermeables señora y caballero desde 40 pesetas
Idem Trincheras, tres telas, 100 pesetas.

FELIX RIESCO

Plaza del Progreso, 3, principal. — MADRID

Tlp. Mora-Zaballos. C.ª de S. Francisco, 9.—MADRID

Emilia Labarta

Encajes, mantones antiguos, joyería, platería.

Precios reducidos.

2, Plaza de Pontejos, 2.

Teléfono 42-72 M.

La Regional

Vinos finos de mesa. — Servicio a domicilio.

Acreditado vermouth A. D. A.

y blanco LA PALMA (Huelva).

1, Los Madrazo, 1.

Teléfono 86-63 M.

Casa Adoración

ULTIMAS NOVEDADES DE PARIS

Sombreros

para

señora

y niña.

4, Calle del Prado, 4.

Teléfono 45-93

EXIGID EN VUESTRAS MEDIAS Y CALZETINES LA MARCA

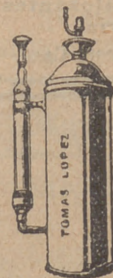
SUDON

Garantía de su resultado
y economía.

PARA COLCHONES Y LANAS
SEVERO, «EL REY DE LA LANA»

Precios especiales para hoteles, casas de
huéspedes y entidades grandes.

Calle de Santa Ana, 4, Lanería.



Aparato para desinfección **APOLO**

Lo más práctico, lo más económico, lo
más elegante.

Pulveriza y lanza un chorro a ocho me-
tros de altura.

Desinfección de habitaciones, árboles
y plantas.

Patente 69316. — MADRID

TOMAS LÓPEZ

DOCTOR MATA, 1

Calzados



Relatores 5.

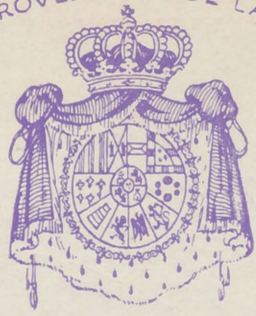
Telefono 4105.M.

F. J. M.

Madride.



PROVEEDORES DE LA



REAL CASA



Peletería Francesca

Vilay eia

Carmen, 4 - Telef. 3393
Madrid

Perez Duriaz

