

Par autorisation spéciale. — Reproduction exacte du



# MONITEUR GÉNÉRAL



Des Cours des Matériaux de Construction

et Bulletin spécial des Adjudications du Département de la Seine

COURS OFFICIEL pour le Service des Travaux, publics ou privés, de la VILLE DE PARIS des matières premières, des métaux, des produits chimiques et de la propriété foncière

## DIRECTION ET ADMINISTRATION

PARIS, 11, Passage Saulnier, PARIS

Les Bureaux sont ouverts de 9 h. du matin à 1 h.)

Abonnements : (Partie officielle et partie non officielle réunies)

Paris et Départ<sup>ts</sup> : Un an 10 fr. (Rtr., port en sus). — Un n<sup>o</sup> 50 c.

## SOMMAIRE DE LA PARTIE OFFICIELLE

	Pages.
Bourse de Paris et Tableau des variations..	345
Marchandises en gros, Bourse de Paris. . .	346
Matières premières et produits chimiques. . .	347
Place de Gènes (Italie) : divers changements. . .	347
Couleurs d'aniline : Prix de Paris. Div. chang. . .	348
Place de Paris. — Divers changements. . . . .	349
Place de Marseille. — Divers changements. . . .	349

AVIS. — Métaux, fers, tôles, aciers, fontes, vieilles matières, verres, dalles, glaces, bois divers, sans changements. — Les cours de certains Chambres syndicales de Paris sont complètement erronés.

Demandes en autorisation de bâtir. . . . .	350
Bulletin officiel des adjudications de la Seine. .	350
Faillites de Paris et Modifications de Société. .	351
Cours de la propriété foncière. . . . .	352

## BOURSE DE PARIS

COURS OFFICIEL DES PRINCIPALES VALEURS

### DERNIERS COURS

	22 oct.	29 oct.
Rente 3 0/0 . . . . .	94 20	94 30
— 3 0/0 amortissable. . . . .	95 45	95 25
— 3 0/0 nouveau libéré. . . . .	106 45	106 15
— 4 1/2 0/0 nouveau. . . . .	94 10	93 85
Italienne 5 0/0. . . . .	78 . .	78 . .
Espagnole extérieure à 4 0/0. . . . .	528 50	530 . .
Bons de liquidation 5 0/0 . . . . .	546 . .	543 . .
Emprunt Ville de Paris (1855-1860). . . . .	534 . .	534 . .
— (1865) . . . . .	419 . .	417 . .
— (1871) . . . . .	409 . .	407 50
— Quarts. . . . .	402 50	402 50
— (1875) . . . . .	518 50	531 . .
— (1876) . . . . .	530 . .	532 50
Banque de France . . . . .	4360 .	4335 .
— de Paris et des Pays-Bas. . . . .	867 50	862 50
— d'Escompte. . . . .	570 . .	575 . .
— Ottomane . . . . .	623 75	625 . .
Comptoir National d'Escompte . . . . .	631 25	630 . .
Crédit Foncier de France (act.). . . . .	4300 . .	4297 50
— Oblig. foncières (1875). . . . .	380 . .	388 . .
— (1879). . . . .	474 50	471 50
— (1883). . . . .	415 50	420 . .
— communales (1879). . . . .	467 . .	464 . .
Soc. des Immeubles de France, act. . . . .	478 75	478 75
— oblig. fonc., libérées. . . . .	394 . .	394 . .
— oblig. f. 100 fr. payés. . . . .	892 . .	891 . .
Crédit Lyonnais . . . . .	773 75	777 50
Crédit mobilier espagnol. . . . .	190 . .	191 . .
Société Générale . . . . .	500 . .	488 75
— de Dépôts et Comptes courants. . . . .	601 75	605 75
— de Crédit industriel et comm. . . . .	625 . .	625 . .
Chemin de fer du Nord. . . . .	1845 .	1810 .
— Midi. . . . .	1290 .	1300 .
— Orléans. . . . .	1487 50	1485 . .
— Paris-Lyon-Méditerr. . . . .	1495 .	1494 .
— Est. . . . .	905 . .	905 . .
— Ouest. . . . .	1060 .	1025 .
Compagnie Transatlantique . . . . .	629 . .	618 75
Canal de Suez (actions). . . . .	2307 50	2290 . .
— (délégations). . . . .	832 50	830 . .
Canal du Panama (actions). . . . .	41 25	40 50
— (obligations 3 0/0). . . . .	24 . .	23 50
— 4 0/0. . . . .	23 . .	24 . .
— 5 0/0. . . . .	31 . .	29 75

## TABLEAU DES VARIATIONS

DÉSIGNATION	DATES des variations	Nos	PAGES	ANNÉES
<b>Métaux :</b>				
Cuivres. . . . .	rouge . . . . .	24 sept. 90	42	331 1890
	jaune. . . . .	13 juin 90	»	» 1890
Tuyaux. . . . .	brasés . . . . .	24 sept. 90	»	» 1890
	étrés rouges. . . . .	13 juin 90	»	» 1890
Étain. . . . .	— jaunes. . . . .	13 juin 90	»	» 1890
	banca . . . . .	14 octob. 90	»	» 1890
Plomb. . . . .	anglais. . . . .	14 octob. 90	»	» 1890
	tuyaux. . . . .	24 sept. 90	»	» 1890
Zinc. . . . .	en feuilles. . . . .	15 mai 88	»	» 1890
	en saumons . . . . .	30 sept. 90	»	» 1890
Zincs à satinage et à zincographie. . . . .	tuyaux doublés d'étain. . . . .	30 sept. 90	»	» 1890
	vieux. . . . .	5 déc. 87	»	» 1890
Antimoine . . . . .	en lingots . . . . .	14 octob. 90	»	» 1890
	laminé. . . . .	24 sept. 90	»	» 1890
Cuivre rouge : Tarif des plus-values. . . . .	vieux. . . . .	24 sept. 90	»	» 1890
	— jaune : . . . . .	4 oct. 90	»	» 1890
Fils fins dits carcasses. . . . .	30 sept. 90	»	83 1890	
	1 août 86	11	84 1890	
Tubes en cuiv. rouge sans soud. . . . .	20 avril 87	11	83 1890	
	12 mai 88	7	61 1890	
Tuyaux en cuivre rouges soudés. . . . .	4 sept. 90	36	285 1890	
	29 juil. 90	46	244 1890	
Tubes en laiton sans soudure. . . . .	19 févr. 90	31	60 1890	
	2 octob. 90	40	317 1890	
Poids des tuy. cuivre rouge sans soud. . . . .	— soudés . . . . .	22 octob. 90	43	341 1890
	— cuivre jaune étrés. . . . .	12 févr. 90	7	53 1890
Poids des tuyaux plombs et zincs lam. . . . .	<b>Aciers, Fers, Tôles, Fontes, etc.</b>			
	Aciers en barres, prix et classification. . . . .			
Fers . . . . .	9 juillet 90	28	219-220 1890	
	10 octob. 90	42	332 1890	
Tôles diverses. . . . .	22 octob. 90	43	339 1890	
	24 mai 89	24	187-188 1890	
Fils de fer . . . . .	27 août 88	35	278 1890	
	20 août 90	34	267-268 1890	
Pointes. . . . .	2 juin 88	28	197 1888	
	10 avril 90	15	117 1890	
Cordages métalliques ronds et torons. . . . .	15 octob. 90	42	335 1890	
	24 juillet 90	30	237 1890	
Boulons, harpons, écrous, clefs. . . . .	14 août 90	33	261 1890	
	14 mai 90	20	156-157 1890	
Vieilles matières (fers, tôles, fontes). . . . .	13 sept. 90	38	301 1890	
	10 sept. 90	37	294 à 294 1890	
Consom. des rails en France (1869-1887). . . . .	6 août 90	32	253 1890	
	10 avril 90	15	117 1890	
Prix des fers à Paris, Lyon, Liverpool. . . . .	20 mars 90	12	93 1890	
	<b>Matières prem. et produits chimiq.</b>			
Cordages en toiles et câbles métall. . . . .	9 octob. 90	44	348 1890	
	9 octob. 90	44	349 1890	
Cordages en fer, ronds et torons. . . . .	9 sept. 90	40	316 1890	
	9 sept. 90	39	309 1890	
Coulours d'aniline (Prix cour. à Paris). . . . .	24 sept. 90	41	324 1890	
	24 sept. 90	41	325 1890	
Peintures et Produits divers . . . . .	10 octob. 90	44	347 1890	
	10 octob. 90	44	347 1890	
Ardoises d'Angers. . . . .	18 octob. 90	43	340 1890	
	10 févr. 84	25	198 1890	
— des Ardennes . . . . .	30 mars 85	17	131 1888	
	7 janv. 84	19	148 1889	
— de Fumay. . . . .	1 mai 84	34	269 1890	
	30 avril 91	9	141 1890	
— la Soc. l'Espérance, Haybe-s-Meuse. . . . .	3 sept. 90	36	285 1890	
	29 avril 90	43	140 1890	
Bois de charpente. . . . .	25 sept. 89	39	308 1889	
	28 mars 90	13	99-101 1890	
Bois divers en grume. . . . .	23 juillet 90	30	236 1890	
	22 févr. 90	9	69 1890	
Bois des îles . . . . .	29 déc. 88	29	228-229 1889	
	4 juin 90	21	164-165 1890	
Bois de sciage, diverses natures. . . . .	25 mai 89	21	164-165 1889	
	18 sept. 89	38	300 1889	
Dimensions des bois de commerce. . . . .	8 nov. 86	27	212 1889	
	20 avril 86	33	281 1889	
Droit d'octroi de la Ville de Paris. . . . .	— de Vaugrand. . . . .	12 sept. 87	26	203 1888
	12 sept. 87	26	204 1888	
Granits. . . . .	— tuyaux pour pompes à incendie	1 sept. 87	25	196 1888
	— courroies de transmission. . . . .	1 sept. 87	25	196 1888
Pierres, Moellons, Meulrières, etc. . . . .	— pour usages divers. . . . .	13 août 90	33	259 1890
	29 déc. 88	29	228-229 1889	
Valeur matricielle des terrains à Paris. . . . .	8 nov. 86	27	212 1889	
	20 avril 86	33	281 1889	
Tabl. densité population de Paris (1886) . . . . .	12 sept. 87	26	203 1888	
	12 sept. 87	26	204 1888	
Résistanc. des pierres, plâtres, mortiers. . . . .	1 sept. 87	25	196 1888	
	1 sept. 87	25	196 1888	
Terres cuites de Bourgogne. . . . .	13 août 90	33	259 1890	
	8 nov. 86	27	212 1889	
Verres, Dalles, Glaces. . . . .	7 févr. 88	9	67-68 1889	
	31 juillet 89	31	243 à 245 1889	
Verre demi-double et double, tarif 1886. . . . .	11 octob. 88	41	323 à 325 1888	
	11 octob. 88	41	323 à 325 1888	

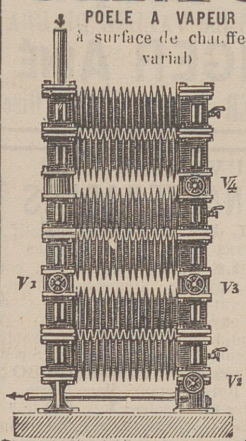
COMPAGNIE PARISIENNE D'INSTALLATIONS CENTRALES DE

# CHAUFFAGE ET D'ÉLECTRICITÉ

**MONNOT ET C<sup>IE</sup>**, INGÉNIEURS-CONSTRUCTEURS. BREV. S. G. D. G.

47, Avenue de La Bourdonnais, PARIS.

FURGEUR AUTOMATIQUE à flotteur ouvert.



INSTALLATIONS COMPLÈTES DE CHAUFFAGE PAR LA VAPEUR A HAUTE ET BASSE PRESSION  
INSTALLATIONS ÉLECTRIQUES EN TOUS GENRES

Chauffage automatique à faible pression spécial pour maisons d'habitation et hôtels particuliers

SÉCHOIRS INDUSTRIELS ET ÉTUVES

MACHINES DYNAMO-ÉLECTRIQUES

Pulsomètres et appareils à jet.

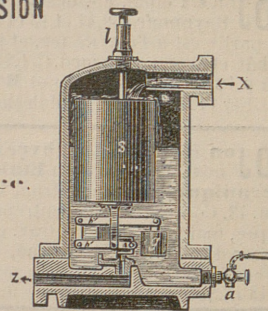
Lampes à Arc et à Incandescence.

STATIONS CENTRALES COMBINÉES

de chauffage par la vapeur et d'éclairage électrique

POUR GROUPES DE MAISONS, CITÉS, QUARTIERS ET VILLES

LES RENSEIGNEMENTS PROJETS ET DEVIS SONT FOURNIS GRATUITEMENT



CHAUFFAGE — VENTILATION — SÉCHAGE

CALORIFÈRES ÉCONOMIQUES ET GRILLES DE GÉNÉRATEURS, BREVETÉS S. G. D. G.

## ALBERT ROBIN

INGÉNIEUR-CONSTRUCTEUR (E. C. P.)

FERNAND DEHAITRE, CONSTRUCTEUR-MÉCANICIEN

PARIS --- 6, rue d'Oran, 6. --- PARIS

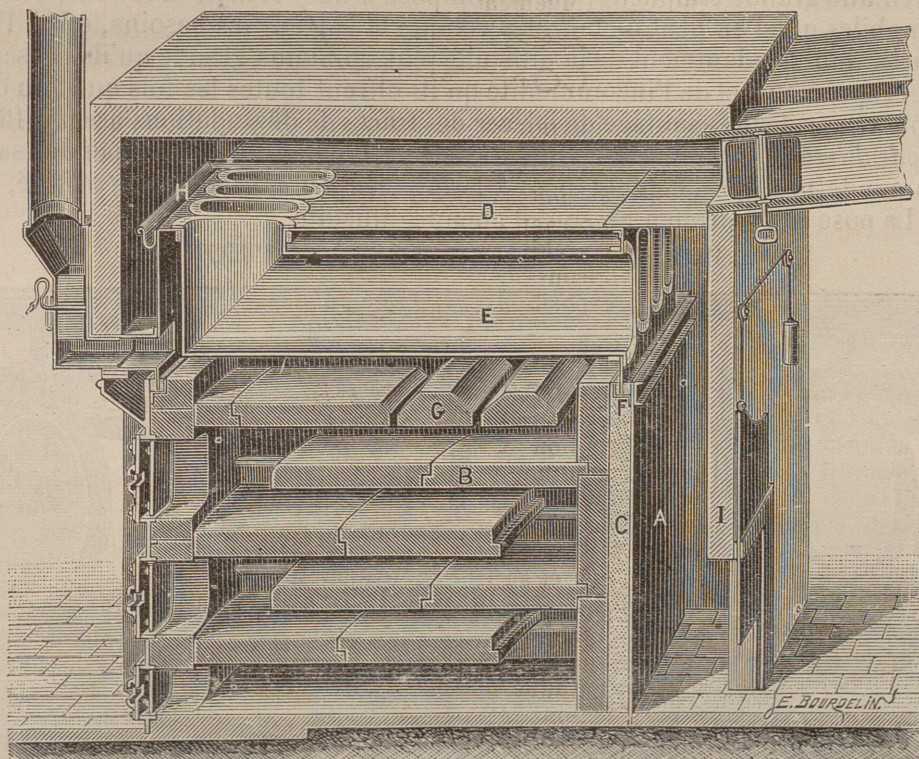
CALORIFÈRE ÉCONOMIQUE SYSTÈME ALBERT ROBIN

(Breveté S. G. D. G.)

BRULANT TOUS COMBUSTIBLES PULVÉRULENTS ET PAUVRES

Approuvé par la Société Centrale des Architectes

MÉDAILLES D'OR AUX EXPOSITIONS UNIVERSELLES, VIENNE 1873, PARIS 1878.



CHAUFFAGE

GRUPES SCOLAIRES, LYCÉES, THEATRES

Ateliers, Bureaux, Gares, etc.

CHAUFFAGE DE MAISON DE RAPPORT, CHATEAUX, HOTELS

Églises, Chapelles, Convents, Hôpitaux, etc

### AVANTAGES DE L'APPAREIL

Régularité de température. — Continuité du chauffage. — Salubrité de l'air. — Économie de combustible.  
Absence de surveillance et de main-d'œuvre. — Étaichéité absolue.

## VENTES ET ADJUDICATIONS

**ADJ** on, m. s. 1 ench. ch. des not. de Paris, par **M<sup>e</sup> Baudrier**, not. Chsée-d'Antin, 68 25 nov. 90. Prop. 9, av. des Chasseurs (17<sup>e</sup> arr.) comp. de maison 3 étags. et gren. eau et gaz pet. pav. c. j. C. 640 m. Rev. 4,400 fr. M. à prix 45 000 fr.

**MAISON** à Paris, cité Marcadet, 18, r. Marcadet. 25. A adjudger s. 1 ench. en la ch. des not. 25 nov. 90. Cont. 225 m. Rev. 7 050 fr. M. à prix 75,000 fr. Prêt du Crédit-Foncier. S'ad. à **M<sup>e</sup> Carré**, not. place des Petits-Pères, 9.

**ADJ** on s. 1 ench. ch. des not. 25 nov. 90. Prop. r. Raynouard 39, 41 et 43 et r. Berton 20. dont une gr. partie est à l'état de ter. et jard. compr.: 2 corps de bât et 2 pav. cour, jard. C. 1,781<sup>m</sup>88. Rev. br. 7,910 f. M à p. 125,000 f. S'ad. aux not. **M<sup>es</sup> Jousselin** r. de Rivoli, 136 et **Meignen**, b. Malesherbes, 20, d. de l'ench.

**ADJ** on étude **M<sup>e</sup> Lefebvre**, r. Tronchet, 34, le 6 nov. 90, à 1 h. d'un **Etabl. de Construction mécaniques**. av. de Suffren, 40 et r. de la Fédération, 43. Comp. clientèle, entreprises d'éclairage électrique, matériel, march., trav. en cours, brevets et licences d'éclairage électrique, immeubles, à Paris, r. de la Fédération, 43 et r. Desaix, 9 et 11. Cont. total 3,318 m. jouis. imméd. Mise à pr. 1,500,000 fr.

## OFFRES ET DEMANDES

**On** demande à acheter cabinet d'architecte, à Paris, avec ou sans association préalable. Initiales M. P.

**Un** architecte établi demande à acheter un cabinet à Paris. Ecrire aux bureaux du journal aux initiales L. B.

**Dessinateur-Vérificateur** conn. parft. la Com. désire em. loi chez Arch. ou Entr. Paris ou province. P. D. 35, rue Washington, Havre.

**On** dem. jeune commis débutant dans l'architecture. S'ad. bureau du journal Init. V T.

**Jeune** Architecte, élève à l'Ecole des Beaux-Arts, nombreuses années de pratique, demande des ins. projets à exécuter chez lui. Exigences modestes. Ecrire A. X. R. *Construction Moderne*.

**Un** jeune homme ayant 6 ans de pratique désire emploi chez architecte. Init. E. G.

**On** demande place dessinateur et vérificateur chez architecte ou entrepreneur. Init. C. L.

**Un** bon dessinateur en architecture, serrurier d'art, meubles et travaux de mosaïque demande emploi. C. Stürmer, 49, Av. de Clichy.

**Architecte**, demande jeune employé intéressé. Apport de 5 à 10 000 frs. Bons intérêts, plus appointements suivants capacités, affaire sérieuse et d'avenir. Léopold Robert, poste restante, boul. Diderot, Paris.

**M. GEORGE**, vérificateur, porte à la connaissance de MM. les Architectes qu'il s'est adjoint le concours d'employés spéciaux dans chaque corps d'état pour :

**Travaux d'expédition**  
Vérification et règlement de mémoires  
Devis, états de lieux, compte de mitoyenneté  
Tous les travaux dénommés ci-dessus sont traités avec toute la compétence exigible et ce à des prix très limités.  
**GEORGE**, Vérificateur,  
21, rue des Filles-du-Calvaire.

**L'ATELIER préparatoire** à l'Ecole des Beaux-Arts (section d'architecture) fondé le 1<sup>er</sup> mars 1884 par M. Guicestre est dirigé par **M. Peigney**, architecte diplômé par le gouvernement et médaillé au Salon de 1886. L'atelier est ouvert tous les jours de 7 h. du matin à 7 h. du soir. S'adresser pour les demandes d'admission à **M. Peigney**, 42, rue Visconti, les lundis, mercredis et vendredis de 4 à 5 heures, et 28, rue Monge, les mardis et vendredis de 9 à 11 heures.

**COURS D'AQUARELLE** pour Messieurs Paysage, Figure, Nature morte, Dessin, Perspective, Architecture pittoresque. **Atelier, 8, rue Furstenberg**. Mardi et Samedi de 2 à 5 heures. 15 fr. par mois. Le premier mois 25 francs-payable d'avance.

**E. Lecomte**, professeur, cours, leçons particulières les jours de cours, 8, rue Furstenberg et le mercredi de 4 à 6 heures enseignements par correspondance.

VERRES MOUSÉLINE & VITRAUX  
**MICHEL & PIVAIN**  
88, rue de la Roquette et rue de la Chapelle, 29, PARIS

MÉDAILLE D'ARGENT EXP<sup>o</sup> 1889.  
**C<sup>ie</sup> DU TAPIS-CORTICINE**  
LINOLEUM TAPIS-LIÈGE.  
52, Rue Etienne-Marcel, 52, Paris.

**Méd. d'or, Ex. Universelle de 1878**  
**CARRELAGES MOSAIQUES**  
EN GRÈS CHAMP DE LA VALLEE DE BRAY  
**BOULENGER AINÉ**  
ACHILLE BOULENGER, Succ<sup>r</sup> AUNEUIL (Oise)

LES NOUVELLES  
**PEINTURES INALTÉRABLES**  
PEINTURE-ÉMAIL d'un grand effet décoratif  
PLUS DURABLES QUE TOUTES LES AUTRES PEINTURES  
SEULE résiste aux sulfures, corrosifs, influence atmosphérique, hautes températures. Protège métaux de toute oxydation.  
Remplit ce coche minimum avantageusement, 1 ou 2 couches, Siccité très prompte. Economie 30 % pour Bois, Métaux, Maçonnerie.  
Teintes principales: 1 fr. 50 le K.l.  
Envoi du prospectus et l'échantillon 1 kilogram. contre remboursement.  
16, r. Geoffroy-Marie, PARIS

**USINES DES MOSAIQUES D'ORANGE**  
(Vaucluse).

**MARQUE J. B. SAUNIER**

Tonnettes, hexagones, octogones, triangles, carreaux de toutes dimensions, rouges, blanc et noirs, Carreaux genre Maubeuge, incrustés et vitrifiés inusable, riche et ordinaire, de 7 à 14 fr. le mètre carré.

DIRECTION : 1, PLACE BOURSE, MARSEILLE

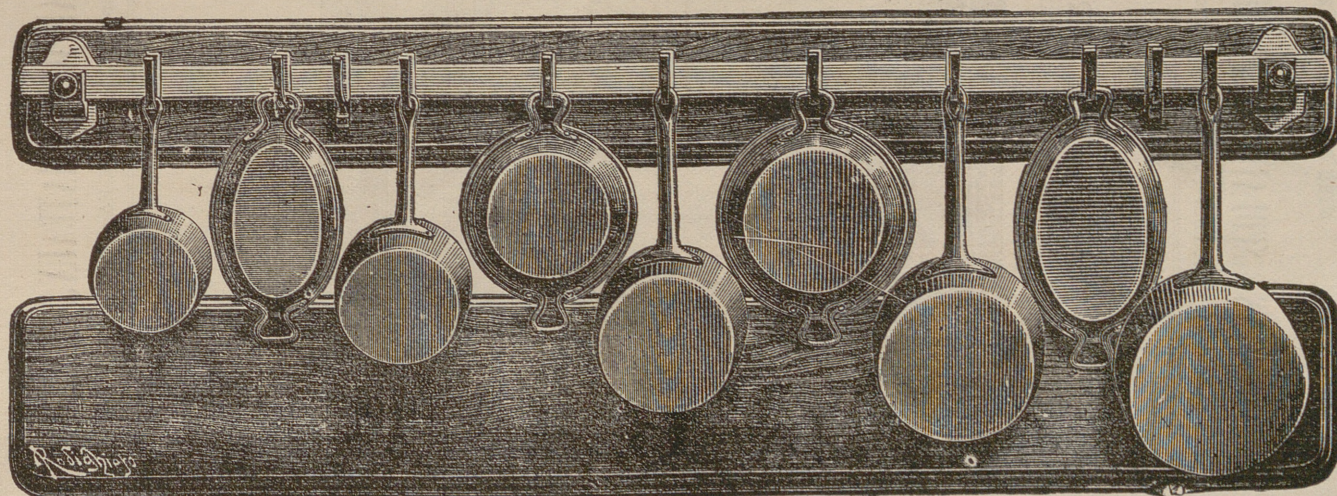
# NOUVEAU SYSTEME POUR SUSPENDRE LES USTENSILES DE CUISINES

Ce nouveau système d'une grande simplicité, qui se compose d'une *Tringle* fixée sur des *Supports* et sur laquelle coulisent des *Crochets* mobiles que l'on peut distancer à volonté et suivant les besoins, offre l'avantage de supprimer l'emploi des clous, lesquels, indépendamment de la difficulté plus ou moins grande qu'ils présentent, en général, pour les poser solidement et proprement, et de l'incommodité qu'ils offrent toutes les fois que l'on désire modifier l'emplacement des ustensiles, ont encore le désavantage de laisser des traces de dégradations assez difficiles à faire disparaître.

Avec ce nouveau mode d'installation on peut augmenter le nombre des objets à suspendre sans aucun inconvénient.

Cet article se recommande tout spécialement pour l'installation des cuisines par la solidité, la commodité et l'aspect décoratif qu'il présente. La pose et l'entretien ne sont d'aucune difficulté.

SPÉCIMEN D'UNE INSTALLATION



Envoi du tarif sur demande.

TÉLÉPHONE

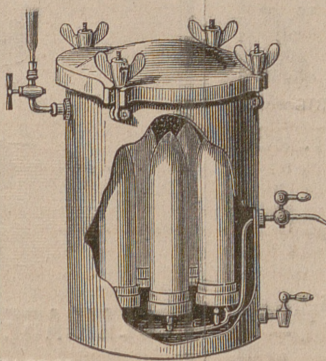
Ce système s'applique également avec avantages pour les *Porte-Manteaux*, *Vitrines*, *Étalages*, *Galerias de tableaux*, *Expositions*, etc., et en général, pour tous les objets susceptibles de se suspendre.

**MICHEL & DUHAMEL**, 42, rue Servan, (Près la rue du Chemin-Vert) **PARIS.**

**VITRAUX D'ÉGLISE  
ET D'APPARTEMENTS**  
**A. PROYE**  
81 et 83, faubourg St-Antoine, Paris.

**GRANITS DU LAC MAJEUR**  
MÉDAILLE D'OR A L'EXPOSITION UNIV. DE 1889  
**ANTONIO CIRLA & FIGLI**  
3, rue d'Amboise, 3. — Paris.  
Granit rouge de *Baveno*. — Granit blanc de  
*Montorfano*. — *Syénite de Biella*.  
INSTALLATION MÉCANIQUE SPÉCIALE POUR SCIER,  
RABOTER, TOURNER ET POLIR LA PIERRE  
EXÉCUTION DE MONUMENTS. TRAVAUX PUBLICS  
( Voir Sageret )

**SOCIÉTÉ DES CHAUX HYDRAULIQUES ET CEMENTS DE L'AUBE**  
Chaux hydrauliques du Seilley (marque *Kleine*); de Saint-Bernard (marque *Convert*  
et *Maugras*), à Ville-sous-La-Ferté (Aube); de Mussy-sur-Seine (Aube); des Côtes-d'Alun  
(Haute-Marne); de Bouix (Côte-d'Or) d'Ancy-le-Franc (Yonne).  
SIÈGE SOCIAL PORTLAND MAISON A PARIS  
A TROYES EXPOSITION UNIV. DE 1889. MÉDAILLE D'OR 26, rue du Maroc  
Fabrique de carreaux mosaïque en ciment. — Briques blanches hydrauliques.



**AÉRIFILTRE MALLIÉ** BREVETÉ S. G. D. G.  
Épuration complète des eaux d'alimentation. Application des théories Pasteur  
LES PLUS HAUTES RÉCOMPENSES AUX EXPOSITIONS  
**BATTERIE-FILTRE MALLIÉ** BREVETÉ S. G. D. G.  
S'adaptant sur tous les conduits d'eau de la Ville et per-  
mettant d'alimenter d'eau filtrée tous les étages d'une  
maison aussi facilement que d'eau ordinaire  
Simplicité dans la pose des appareils qui exige peu d'emplace-  
ment, tout en fournissant un grand débit d'eau saine, aérée et débar-  
rassée complètement de tous les principes morbides. (Rapports officiels  
de la préfecture de police en 1885 et 1889.)  
MALLIÉ & C<sup>ie</sup>, 155, faubourg Poissonnière, PARIS  
Fournisseur de l'Armée, des Ministères, Lycées, etc.  
Envoi franco de la notice.

# CHAUFFAGE

CALORIFÈRES D'HABITATIONS. — CHAUFFAGES INDUSTRIELS  
Maisons à loyers, Hôtels, Ecoles, Eglises, Grands Établissements d'éducation

**CHAUFFAGES A FORFAIT CONTINUS JOUR ET NUIT**  
Économie de 100 p. 100 sur le prix du combustible

Peut être réellement et fréquemment obtenue par l'emploi des foyers système MICHEL PERRET qui utilisent complètement tout le carbone des combustibles pulvérulents et pauvres tels que : Résidus ou Cendres des foyers ordinaires Schistes et boues de lavage. Suies de locomotives, Fraisil de forge, Tannée sèche et humide, Sciure de bois, Tourbe menue, Poussière de lignite, de coke, d'anthracite, de charbons maigres.

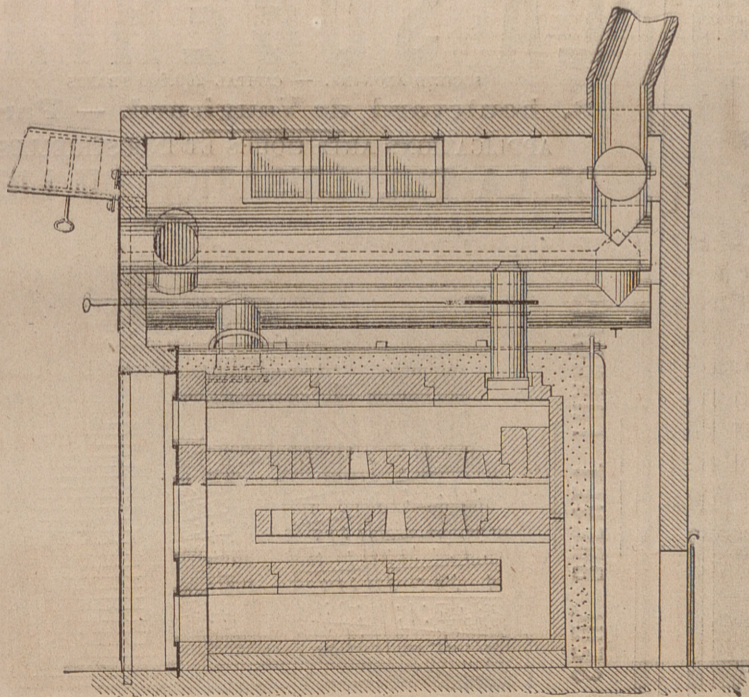


Fig. 1 - Coupe longitudinale

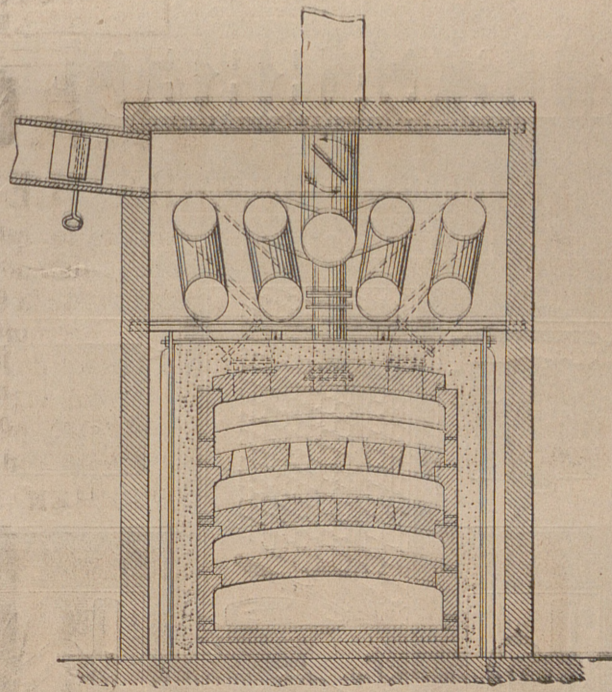


Fig. 2 - Coupe transversale

Brevet MICHEL PERRET; Paris, Expos. 1878. \* — Grand Prix, Paris 1878  
Médaille d'Or, Bordeaux 1882, Diplôme d'honneur.

**MARIUS OLIVIER\***

INGÉNIEUR DES ARTS ET MANUFACTURES, CONCESSIONNAIRE

2, Rue Pierre-Charron. — Place d'Iéna. 7. — Paris

Envoi de prospectus. — Études et Renseignements gratuits.

MANUFACTURE  
DE CÉRAMIQUE D'ART DU PARC MONTSOURIS  
PROCÉDÉS BREVETÉS S. G. D. G.

Exposition Universelle de 1889 : Médaille d'OR

**G. MORTREUX**

FOURNISSEUR DU MINISTÈRE DU COMMERCE ET DE L'INDUSTRIE  
2 bis, boulevard Jourdan, et rue d'Arcueil, 22  
PARIS

**FAÏENCES ARCHITECTURALES**

Panneaux de revêtement pour décorations intérieures et extérieures,  
Frises, Salles à manger, Salles de bains,  
Vérandas, Vestibules, Cheminées, Meubles, etc.

LAVE ÉMAILLÉE, DÉCORÉE AU GRAND FEU  
Armoires et portraits de toutes dimensions.

**FAÏENCES D'AMEUBLEMENT**

Vases à fleurs de tous styles, Jardinières, Coupes rondes et ovales,  
Vasques, Porte-bouquets, Plats décoratifs, Cache-pots,  
Potiches, Fontaines Renaissance et Louis XV,  
Garnitures de cheminées, Pendules, Lampes, Coffrets, etc.

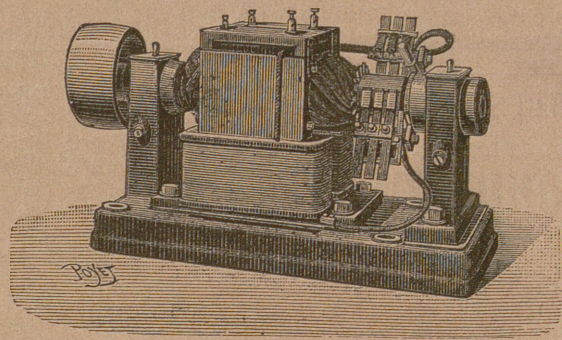
TRAVAUX OFFICIELS A L'EXPOSITION UNIVERSELLE DE 1889

Les statues (la Céramique et la Mosaïque) ainsi que les frises bas-reliefs de la Porte monumentale de la Céramique. — Les panneaux allégoriques (la Critique et la Pensée), les cheminées, vases et jardinières du pavillon de la Presse. — Le grand panneau décoratif du frontispice du palais des Machines. Les revêtements de la salle de bains du palais du Gaz, etc.

TÉLÉPHONE

« L'ÉCLAIRAGE ÉLECTRIQUE »

CAPITAL : 2 570 000 FR.  
230, rue Lecourbe. — Paris



**ÉCLAIRAGE PAR ARC ET PAR INCANDESCENCE**

COURANT CONTINU. — COURANTS ALTERNATIFS  
Machine Rechinowski reconnue par le Jury de l'Exposition  
comme supérieure à toutes les machines exposées

**TRANSPORT ÉLECTRIQUE DE L'ÉNERGIE**

MATÉRIEL POUR STATIONS CENTRALES

TRANSFORMATEURS, Bougies JABLOCHKOFF

LOCATION DE MATÉRIEL MÉCANIQUE ET ÉLECTRIQUE

EXPOSITION DE 1889  
Station du pont d'Iéna : 600 chevaux

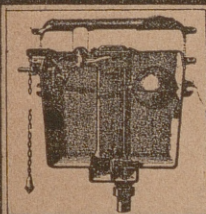
EXPOSITION DE 1889  
3 Médailles d'Or. — 2 Médailles d'Argent. — 1 Médaille de Bronze.

ASSAINISSEMENT  
**R. LE GARREC N.C.**

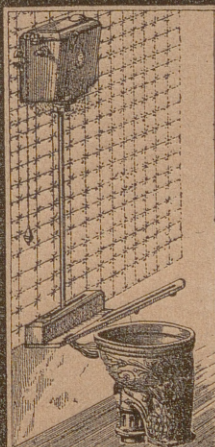
Fabrique spéciale de ROBINETTERIE et APPAREILS pour le Bâtiment  
8, Rue des Francs-Bourgeois, Paris

MÉDAILLE D'OR, PARIS 1885

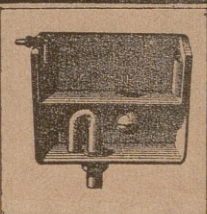
RÉSERVOIR DE CHASSE  
A TIRAGE



SYPHONS DE TOUTES  
FORMES  
ET DIMENSIONS



RÉSERVOIR DE CHASSE  
AUTOMATIQUE



SYPHONS DE TOUTES  
FORMES  
ET DIMENSIONS



APPAREILS complets et de toutes sortes pour Cabinets  
et pour Lieux communs allant directement à l'égout.

Tous mes APPAREILS d'assainissement sont  
garantis 10 années, ils sont reconnus bien supérieurs  
aux autres systèmes, et ils coûtent beaucoup moins.

Envoi franco sur demande de l'ALBUM complet

TÉLÉPHONE

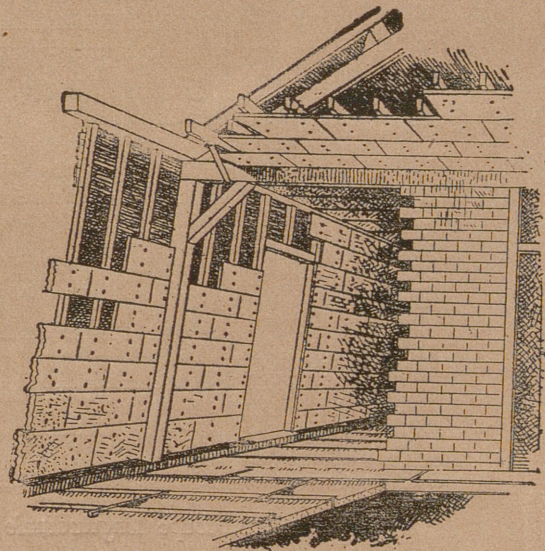
**LA SUBÉRINE**

SOCIÉTÉ ANONYME. — CAPITAL 200.000 FRANCS

8, boulevard de Vaugirard. — Paris.

APPLICATIONS ARTISTIQUES ET INDUSTRIELLES  
DE LA PULVÉRISATION DU LIEGE

SEUL BREVET FRANÇAIS



MÉD. ARGENT EXP. UNIV. 1889

Briques et carreaux pour cloisons intérieures, combles d'ateliers, de mansardes, hourdis de planchers, revêtements de machines, chaudières, réservoirs, caves, glacières, celliers, et tous autres locaux qui doivent être préservés de la chaleur, du froid, du bruit ou de la trépidation.

Ciment plastique hydrofuge à base de liège, pour moulages en tous genres artistiques et industriels; légèreté, finesse, solidité, pour panneaux décoratifs en toutes dimensions, obtenus sans gauchissement ni retrait pour salles à manger, vestibules, billards, etc.

Betons isolateurs et calorifuges pour revêtements de murs et de planchers. Extrêmement légers, imputrescibles et ininflammables. Ces bétons sont d'une application facile et pratique.

## C<sup>IE</sup> DES CHEMINS DE FER DE L'EST

### Voyages circulaires en Italie, par les lignes de l'Est.

La Compagnie des chemins de fer de l'Est délivre toute l'année des billets pour de nombreuses combinaisons de voyages circulaires ayant principalement l'Italie pour objectif.

Au moyen de ces combinaisons, les voyageurs ont le choix entre un grand nombre d'excursions au Nord des Alpes (parcours en dehors de l'Italie), et au sud des Alpes (parcours italiens), qu'ils peuvent effectuer avec deux billets, dont l'un est valable pour les parcours français, suisses, allemands ou autrichiens, suivant l'itinéraire choisi, et l'autre, pour les parcours italiens. Les billets ne sont pas valables séparément. La durée de validité pour les deux parcours réunis est de 60 jours.

Les prix et conditions ainsi que les différents itinéraires à emprunter figurent dans un livret spécial des voyages circulaires qui est délivré à Paris, gare de l'Est et dans les bureaux succursales de la Compagnie.

NOTA. — Plusieurs de ces voyages circulaires s'effectuent ou peuvent s'effectuer sans emprunter le territoire d'Alsace-Lorraine et, par conséquent, sans exiger de *passport*. Cette formalité du *passport* est seulement nécessaire pour traverser l'Alsace-Lorraine.

## CHEMINS DE FER DE L'OUEST

### Services quotidiens et rapides entre Paris et Londres, par Dieppe et Newhaven.

Les importants travaux exécutés récemment dans les ports de Dieppe et de Newhaven, en donnant la facilité d'organiser, dans ces deux ports, des départs à heures fixes, *quelle que soit l'heure de la marée*, ont permis aux Compagnies de l'Ouest et de Brighton de réduire considérablement la durée du trajet entre Paris et Londres, et de créer des services rapides qui fonctionnent tous les jours, sauf le cas de force majeure, aux heures indiquées ci-dessous :

#### De Paris à Londres.

Nuit, 1<sup>re</sup>, 2<sup>e</sup>, 3<sup>e</sup> classe.

Départ de Paris Saint-Lazare, 8 h. 50 soir.

Départ de Dieppe, 1 heure matin.

Arrivée à Londres : Gare de London-Bridge, 7 h. 40 matin.

Arrivée à Londres : Gare de Victoria, 7 h. 50 matin.

#### De Londres à Paris.

Départ de Londres : Gare de Victoria, 8 h. 50 soir.

Départ de Londres : Gare de London-Bridge, 9 heures soir.

Départ de Newhaven, 11 heures soir.

Arrivée à Paris Saint-Lazare, 8 heures matin.

#### Prix des billets.

Billets simples valables pendant 7 jours : 1<sup>re</sup> cl., 41 fr. 25; 2<sup>e</sup> cl., 30 fr.; 3<sup>e</sup> cl., 21 fr. 25. Plus 2 fr. par billet, pour droit de port à Dieppe et à Newhaven.

Billets d'aller et retour, valables pendant un mois : 1<sup>re</sup> cl., 68 fr. 75; 2<sup>e</sup> cl., 48 fr. 75; 3<sup>e</sup> cl., 37 fr. 50.

Plus 4 fr. par billet, pour droits de port à Dieppe et à Newhaven.

Ces billets donnent droit de s'arrêter à Rouen, Dieppe, Newhaven et Brighton.

## CHEMIN DE FER D'ORLÉANS

### VOYAGES CIRCULAIRES.

### Excursions en Touraine aux Châteaux des bords de la Loire et aux stations balnéaires de la ligne de Saint-Nazaire au Croisic et à Guérande.

1<sup>er</sup> Itinéraire. — 1<sup>re</sup> classe 95 francs; 2<sup>e</sup> classe, 70 francs. Durée : 30 jours.

Paris, Orléans, Blois, Amboise, Tours, Chenonceaux, et retour à Tours; Loches, et retour à Tours; Langeais, Saumur, Angers, Nantes, Saint-Nazaire, Le Croisic, Guérande, et retour à Paris, via Blois ou Vendôme.

La durée de validité de ces billets peut être prolongée une, deux ou trois fois de 10 jours, moyennant paiement, pour chaque période, d'un supplément de 10 % du prix du billet.

2<sup>e</sup> Itinéraire. — 1<sup>re</sup> classe 60 francs. — 2<sup>e</sup> classe 45 francs. Durée : 15 jours.

Paris, Orléans, Blois, Amboise, Tours, Chenonceaux, et retour à Tours; Loches et retour à Tours; Langeais, et retour à Paris, via Blois ou Vendôme.

En outre, il est délivré à toutes les gares du réseau d'Orléans, des billets aller et retour réduits de 25 % pour des points situés sur l'itinéraire à parcourir, et vice-versa.

Ces billets sont délivrés toute l'année, à Paris, à la gare d'Austerlitz et aux bureaux succursales de la Cie, et à toutes les gares et stations du réseau d'Orléans, pourvu que la demande en soit faite au moins trois jours à l'avance.

## CHEMINS DE FER DE PARIS-LYON-MÉDITERRANÉE

### Service direct entre Paris et l'Algérie, la Corse, la Tunisie et Malte Via Marseille.

Billets directs P. L. M. et Cie Générale Transatlantique Via-Dijon-Lyon ou Clermont-Ferrand Nîmes.

De Paris aux ports ci-après ou vice-versa. (Ces prix comprennent la nourriture à bord des paquebots de la Compagnie Transatlantique.)

Alger, Arzew, Bône, Bougie, Collo, Dellys, Djidjelli, La Calle, Mostaganem, Nemours, Oran et Philippeville. 1<sup>re</sup> classe 206 fr. 50; 2<sup>e</sup> classe 155 francs.

Corse (Ajaccio), 1<sup>re</sup> classe 144 fr. 50; 2<sup>e</sup> classe 106 francs.

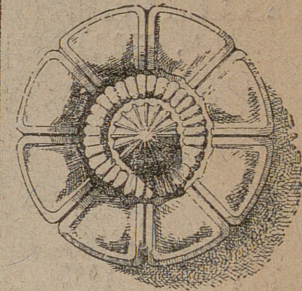
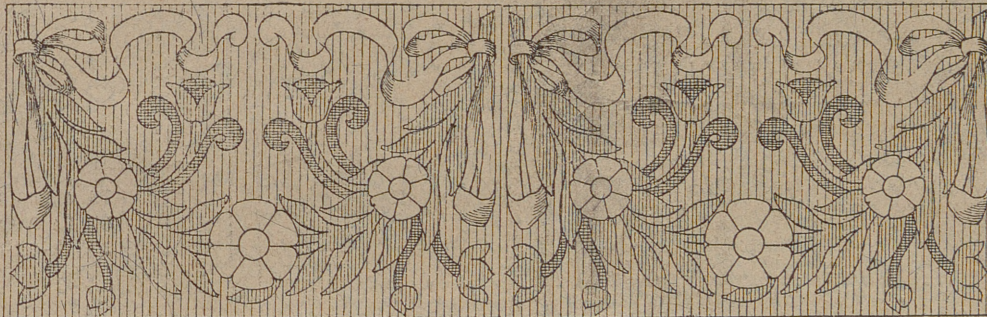
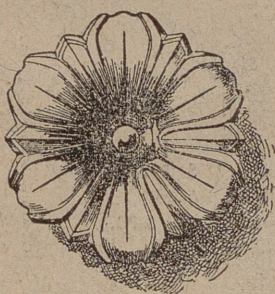
La Goulette (Tunis), 1<sup>re</sup> classe 292 fr. 50; 2<sup>e</sup> classe 198 francs.

Malte (La Valette) 1<sup>re</sup> classe 292 fr. 50; 2<sup>e</sup> classe, 245 francs.

Ces billets sont valables pendant 15 jours à compter du jour de leur délivrance. Ils comportent la faculté de s'arrêter sur le réseau P. L. M. à toutes les gares de l'itinéraire. Les voyageurs ont droit à une franchise de bagages de 30 kilos sur le réseau P. L. M., et, sur les navires de la Compagnie Transatlantique, de 100 kilos en 1<sup>re</sup> classe et de 60 kilos en 2<sup>e</sup> classe.

Les billets sont mis en vente à la gare de Paris-Lyon, 20, Boulevard Diderot et au bureau des passages de la Compagnie Générale Transatlantique, 12, Boulevard des Capucines. (Grand-Hôtel).

## TERRES CUITES ET FAIENCES ARCHITECTURALES



Medailles d'Or aux Expositions Universelles et à la Société d'Encouragement; Union Centrale 1884 Membre du Jury

### MANUFACTURE

PRINCIPALE

Rue Pierre-Levée, 4  
PARIS

## JULES LOEBNITZ

LAURÉAT DE LA SOCIÉTÉ CENTRALE DES ARCHITECTES

Administration : rue Pierre-Levée, 4. — Téléphone.

### MANUFACTURE

SUCCURSALE

Rue de Fontarabie 32 à 40  
PARIS-CHARONNE

### DÉCORATION INTÉRIEURE ET EXTÉRIEURE

Vérandas. — Serres. — Salles de Bains. — Jardinières.  
— Plafonds. — Frises. — Métopes. — Soffites. —  
Entrevous. — Crêtes. — Poinçons. — Rosaces, etc., etc.  
— Poêles artistiques, genre Nuremberg et autres. —

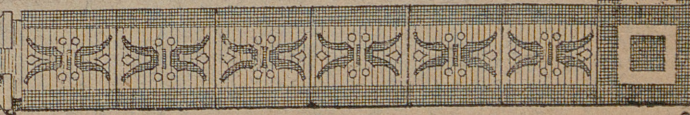
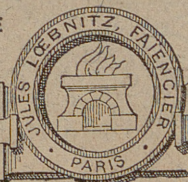
Statues. — Bas-reliefs, genre Lucca Della Robbia. —  
Carrelages artistiques. — Vases de grandes dimensions.  
— Foyers et rétrécissements de cheminées en petits  
carreaux Loebnitz.

### TRAVAUX COURANTS DE BATIMENT

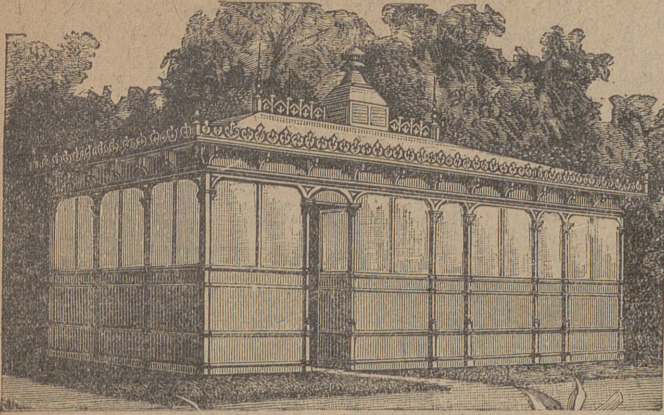
Poêles portatifs et de Construction; Panneaux en faïence blanche pour cheminées et revêtements de Cuisines  
Fourneaux, Laveries, Ecuries, Communs, etc. — Inscriptions Céramiques pour noms de rues et noms de gares.  
Vente d'Email blanc stannifère et d'Emails de couleur opaques ou transparents.

ATELIERS DE DESSIN ET DE SCULPTURE POUR LA MISE

EN ŒUVRE DES PROJETS DE MM. LES ARCHITECTES.



Vue, d'un des chalets de nécessité de l'Exposition Universelle de 1889, construits et aménagés par la maison Doulton.



## DOULTON & C<sup>IE</sup>

INGÉNIEURS SANITAIRES

CONSTRUCTEURS DE CHALETS DE NÉCESSITÉ  
EN FER FONTE OU BOIS

Installation d'appareils les plus perfectionnés, water-closets, lavabos siphons de chasse, etc, etc.

BUREAUX : 6, RUE DE PARADIS  
USINE : 63, BOULEVARD BESSIÈRES  
**PARIS**

## BUREAU DERBY



A FERMETURE ONDULÉE  
ET ARTICULÉE  
ENCLANCHANT AUTO-  
MATICQUEMENT TOUS LES  
TIROIRS

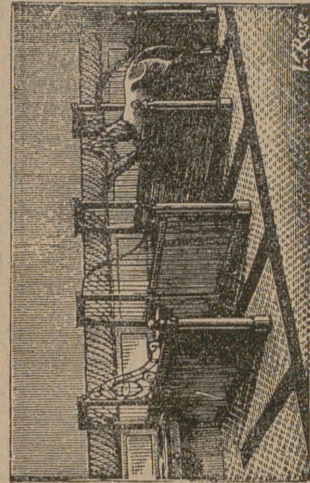
Représentant pour  
l'Europe

M. P. MOORHOUSE, 17, rue de Paradis, PARIS

INSTALLATIONS D'ÉCURIES  
SELLERIES, REMISES, CHIENILS, ÉTABLES  
BASSES-COURS

**H. RABOURDIN**

89, rue Boissy-d'Anglas, Paris.  
(Ci-devant, 23, faubourg St-Honoré)  
STALLS ET BOXES TOUT EN FER, SYSTÈME BREV.  
Sans sonorité, et garantis contre tout accident.



MÉDAILLE D'OR UNIQUE, PARIS 1878  
2 MÉDAILLES D'OR, PARIS 1889  
Envoi franco sur demande, d'albums, tarifs,  
plans et devis

Des spécimens d'écuries et selleries en tous genres  
sont exposés dans les magasins  
**89, rue Boissy-d'Anglas, à Paris.**

BEAUTÉ **BADIGEON INALTÉRABLE** SOLIDITÉ  
OBTENU AVEC LES  
**COULEURS CHEVAILLIER** BREVETÉ S. G. D. G.  
54, RUE DES FRANCS-BOURGEOIS, 54  
RÉSISTE A TOUTES LES INTÉMPÉRIES ET LAVAGES  
EST D'UN PRIX PEU SUPÉRIEUR AU BADIGEON A LA CHAUX ORDINAIRE  
ENVOI FRANCO DU PROSPECTUS

**FAIENCERIES DE CREIL & MONTEREAU**  
61, FAUBOURG POISSONNIÈRE, A PARIS

FAIENCES FINES EN TOUS GENRES, BLANCHES, IMPRIMÉES OU DÉCORÉES  
CUVETTES ET APPAREILS POUR WATER-CLOSETS ET POUR MEUBLES DE TOILETTE  
PLAQUES, BOUTONS DE PORTE, CYLINDRES POUR PILES, FILTRES, ETC.  
CARREAUX POUR REVETEMENTS  
Pour tous renseignements s'adresser : 61, faubourg Poissonnière.

**TUYAUX DE GRÈS : FABRICATION FRANÇAISE**  
DE LA SOCIÉTÉ ANONYME DES PRODUITS CÉRAMIQUES  
de JEANMÉNIL et RAMBERVILLERS (Vosges)  
DEUX MÉDAILLES D'OR A L'EXPOSITION UNIV<sup>LE</sup> DE 1889

SIPHONS	APPAREILS SANITAIRES	CUVETTES EMAILLÉES
	ADMINISTRATEUR-DIRECTEUR	
<b>ECONOMIE</b>	<b>E. JACQUOT</b>	<b>SALUBRITÉ</b>
	à RAMBERVILLERS (Vosges).	
	Envoi franco de tarifs et d'échantillons.	
	Devis et plans de distributions d'eau et d'assainissements	
	Représentants à Paris : MM. MILLOT et Cie, 136, avenue Daumesnil.	

COMPAGNIE DES GRÈS FRANÇAIS  
De POUILLY-SUR-SAONE (Côte-d'Or)  
**E. JACOB & C<sup>ie</sup>**  
SIEGE SOCIAL :  
14, QUAI DE LA RAPÉE, PARIS

Exposition Universelle 1889 :  
1 MÉD. OR, 1 ARGENT, 2 BRONZE  
TUYAUX. — SIPHONS



Expos. Hygiène, Toulon 1890 :  
GRAND DIPLOME D'HONNEUR  
ÉVIERS. — CUVETTES

PRODUITS ADMIS DANS LES TRAVAUX  
DE LA VILLE DE PARIS  
DES PONTS-ET-CHAUSSÉES, ETC.

**MIROITERIE. VITRERIE**  
**P. KAEPPÉLIN, Succ<sup>r</sup> de CH. BUQUET**  
15, rue de Buci, 15. — Paris

Grand Dépôt des Glaces des Manufactures Françaises  
Glaces en tous genres. — Cadres de tous styles.  
— Ornementation — Gravure. — Dorure. — Vi-  
traux. — Verres de toutes espèces. — Verres  
gravés et décorés.  
Entreprise à forfait de grands travaux de Miroi-  
terie et de Vitrerie pour Bâtimens, Magasins,  
Châteaux, Villas.  
Exposition univ. Paris. 1889. Médaille d'argent

AGENCEMENTS DE MAGASINS, BUREAUX, ADMINISTRATIONS

## VOILLEREAU

MAISON SPÉCIALE EXISTANT DEPUIS 1840

Maisons de vente supprimées. — Adresse unique : 18, IMPASSE GAUDFLET, (Rue Oberkampf). — PARIS. — TÉLÉPHONE. BUREAU D