

Par autorisation spéciale. — Reproduction exacte du

# MONITEUR GÉNÉRAL

Des Cours des Matériaux de Construction

et Bulletin spécial des Adjudications du Département de la Seine

COURS OFFICIEL pour le Service des Travaux, publics ou privés, de la VILLE DE PARIS des matières premières, des métaux, des produits chimiques et de la propriété foncière

DIRECTION ET ADMINISTRATION DU MONITEUR GÉNÉRAL		TABLEAU DES VARIATIONS					
PARIS, 11, Passage Saulnier, PARIS		DÉSIGNATION		DATES	Nos	PAGES	ANNÉES
Les Bureaux sont ouverts de 9 h. du matin à 1 h.)				dern. variations			
Abonnements : (Partie officielle et partie non officielle réunies)							
Paris et Départs : Un an 10 fr. (Etr., port en sus). — Un n° 50 c							
<b>SOMMAIRE DE LA PARTIE OFFICIELLE</b>							
	Pages.						
Cote officielle des principales valeurs à Paris . . .	225						
Tableau des variations . . .	225						
Bourse de Paris. — Marchandises en gros, chang.	226						
Fers. — Baisse sur les fers marchands, pas de changements sur les fers spéciaux . . .	227						
Matières premières et produits chimiques. — Place de Marseille : divers changements . . .	228						
Plais de Havre : divers changements . . .	229						
NOTA. — Métaux, tôles, fontes, verres, dalles et glaces, sans changement. Errata. — La dernière variation des plombs, tables et tuyaux est du 31 mai et non du 4 juin.							
Demandes en autorisation de bâtir . . .							
Bulletin officiel des adjudications de la Seine . . .							
Faillites de Paris et Modifications de Société . . .							
Cours de la propriété foncière . . .							
<b>BOURSE DE PARIS</b>		<b>DERNIER COURS</b>					
COURS OFFICIEL DES PRINCIPALES VALEURS		40 juill.	16 juillet				
Rente 3 0/0 . . . . .	91 02	91 75					
— 3 0/0 amortissable . . . . .	93 60	93 95					
— 3 0/0 nouveau libéré . . . . .	106 90	106 25					
— 4 1/2 0/0 nouveau . . . . .	93 05	93 . .					
Ita. Rente 5 0/0 . . . . .	78 . .	78 . .					
Espagne extérieure à 4 0/0 . . . . .	539 50	535 50					
Bons de liquidation 5 0/0 . . . . .	537 50	547 . .					
Emprunt Ville de Paris (1875-1880) . . . . .	540 . .	528 50					
— (1863) . . . . .	430 . .	423 . .					
— (1871) . . . . .	405 . .	407 . .					
— Quarts . . . . .	402 . .	403 . .					
— (1875) . . . . .	532 50	532 50					
— (1879) . . . . .	531 . .	532 50					
Banque de France . . . . .	4150 . .	4180 . .					
— de Paris et des Pays-Bas . . . . .	810 25	810 . .					
— d'Escompte . . . . .	515 . .	513 75					
— Ottomane . . . . .	568 50	581 . .					
Comptoir National d'Escompte . . . . .	528 75	620 . .					
Crédit Foncier de France (act.) . . . . .	1227 50	1236 25					
— Oblig. foncières (1875) . . . . .	384 . .	384 . .					
— (1879) . . . . .	464 50	464 75					
— (1883) . . . . .	404 . .	405 . .					
— communales (1879) . . . . .	469 . .	478 75					
Soc. des Immeubles de France, act. . . . .	460 . .	460 . .					
— oblig. fonc. libérées . . . . .	380 . .	379 25					
— oblig. f. 100 fr. payés . . . . .	375 . .	378 . .					
Crédit Lyonnais . . . . .	742 50	748 75					
Crédit mobilier espagnol . . . . .	175 . .	176 . .					
Société Générale . . . . .	480 . .	480 . .					
— de Dépôts et Comptes courants . . . . .	600 . .	600 . .					
— de Crédit industriel et comm. . . . .	620 . .	640 . .					
Chemin de fer du Nord . . . . .	1810 . .	1802 50					
— Midi . . . . .	4290 . .	4238 75					
— Orléans . . . . .	1448 75	1446 . .					
— Paris-Lyon-Méditerr. . . . .	1421 25	1422 50					
— Est . . . . .	862 50	860 . .					
— Ouest . . . . .	1000 . .	998 75					
Compagnie Transatlantique . . . . .	615 50	612 50					
Canal de Suez (actions) . . . . .	2317 30	2317 50					
— (délégations) . . . . .	822 50	827 50					
Canal du Panama (actions) . . . . .	44 25	41 25					
— (obligations 3 0/0) . . . . .	29 . .	28 75					
— 4 0/0 . . . . .	29 . .	28 50					
— 5 0/0 . . . . .	32 . .	33 . .					
Pourse de Paris. Marchandises en gros . . . . .	12 juillet 90	29	226	1890			
Cuivres . . . . .	13 juin 90	27	211	1890			
— rouge . . . . .	13 juin 90	»	»	1890			
— jaune . . . . .	13 juin 90	»	»	1890			
— vieux . . . . .	13 juin 90	»	»	1890			
— brasés . . . . .	13 juin 90	»	»	1890			
Tuyaux . . . . .	13 juin 90	»	»	1890			
— étirés rouges . . . . .	13 juin 90	»	»	1890			
— jaunes . . . . .	13 juin 90	»	»	1890			
— banca . . . . .	2 juillet 90	»	»	1890			
Étain . . . . .	2 juillet 90	»	»	1890			
— tuyaux . . . . .	31 mai 90	»	»	1890			
— en feuilles . . . . .	15 mai 88	»	»	1890			
— en saumons . . . . .	30 avril 90	»	»	1890			
Plomb . . . . .	4 juin 90	»	»	1890			
— en tables ou tuyaux . . . . .	6 déc. 87	»	»	1890			
— vieux . . . . .	4 juin 90	»	»	1890			
— en lingots . . . . .	13 juin 90	»	»	1890			
Zinc . . . . .	24 déc. 89	»	»	1890			
— laminé . . . . .	14 mai 90	»	»	1890			
— vieux . . . . .	30 janv. 90	»	»	1890			
Zincs à satinage et à zincographique . . . . .	15 avril 90	»	»	1890			
Antimoine . . . . .	9 juillet 90	28	219-220	1890			
Actors en barres, prix et classification . . . . .	10 févr. 84	25	198	1890			
Ardoises d'Angers . . . . .	30 mars 85	17	131	1888			
— des Ardennes . . . . .	1 janv. 84	19	148	1889			
— de Fumay . . . . .	1 mai 84	19	148	1889			
— la Soc. l'Espérance, Haybe-s-Meuse . . . . .	4 juin 90	23	180	1890			
Bois de charpente . . . . .	30 avril 9 .	9	141	1890			
Bois divers en grume . . . . .	15 janv. 90	10	76	1890			
Bois des îles . . . . .	29 avril 90	43	140	1888			
Bois de sciage, diverses natures . . . . .	18 août 88	33	258 à 261	1888			
— Cordages en textiles et câbles métal. . . . .	12 sept. 87	23	203	1888			
Tuyaux divers en caoutchouc . . . . .	12 sept. 87	26	204	1888			
Tuyaux pour pompes à incendie . . . . .	4 sept. 87	25	196	1888			
Courroies de transmission en caoutchouc . . . . .	1 sept. 87	25	196	1888			
Caoutchouc pour usages divers . . . . .	16 juillet 90	20	227	1890			
Fers . . . . .	24 mai 89	24	187-188	1890			
Fers-blancs . . . . .	6 déc. 90	50	396	1889			
Fontes . . . . .	3 déc. 88	26	204	1889			
Granits . . . . .							
Matières premières et produits chimiques :							
Place de Paris . . . . .	17 juin 90	27	213	1890			
Place de Marseille . . . . .	26 juin 90	25	228	1890			
Place de Londres . . . . .	26 juin 90	29	229	1890			
Place de Bordeaux . . . . .	9 mai 90	24	164	1890			
Places de Hambourg et de Vienne . . . . .	9 mai 90	21	165	1890			
Place de Gènes (Italie) . . . . .	9 juin 90	26	204	1890			
Couleurs d'aniline (Prix cour. à Paris) . . . . .	9 juin 90	26	204	1890			
Peintures et Produits divers . . . . .	17 mai 90	22	173	1890			
Cuivre rouge : Tarif des plus-values . . . . .	5 juillet 87	11	83	1890			
— jaune . . . . .	1 août 86	11	84	1890			
Fils fins dits carc. . . . .	20 avril 77	11	83	1890			
Tableau des fils et clous en zinc . . . . .	20 janv. 90	7	52	1888			
— des fils de fer, prix courant . . . . .	30 janv. 88	5	37	1888			
Tarif des pointes, prix courant . . . . .	14 déc. 89	51	404-405	1889			
Pl.-v. p. tubes en cuivre rouges sans soud. . . . .	12 mai 88	8	61	1890			
Pl.-v. des tuyaux en cuivre rouges n° 68 . . . . .	15 nov. 88	46	365	1888			
Pl.-v. des tubes en laiton sans soudure . . . . .	14 juin 89	24	189	1889			
Terres cuites de Bourgogne . . . . .	8 nov. 86	27	212	1889			
— de Vaugirard . . . . .	20 avril 86	33	261	1889			
Tôles diverses . . . . .	18 juin 90	25	107	1890			
Verres, Dalles, Glaces . . . . .	22 janv. 90	4	27	1890			
Verre demi-double et double, tarif 1886 . . . . .	7 févr. 88	9	67-68	1889			
Verrerie d'éclairage, tarif 1, 2, 3 . . . . .	31 juillet 88	31	243 à 245	1888			
— 4, 5, 6 . . . . .	11 octob. 88	41	323 à 325	1888			
Vieilles matières (fers, tôles, fontes) . . . . .	18 juin 90	25	198	1890			
Pierres, Moellons, Meuliers, etc. . . . .	22 févr. 90	9	69	1890			
Valeur matérielle des terrains à Paris . . . . .	29 déc. 88	29	223-229	1889			
Tabl. densité population de Paris (1886) . . . . .	25 mai 89	21	164-165	1889			
Consom. des rails en France (1869-1887) . . . . .	4 mai 89	18	139	1889			
Prix des fers à Paris de 1-25 à 1 86 . . . . .	27 avril 90	17	132	1890			
Prix des fers à Paris, Lyon, Liverpool, de 1805 à 1857 . . . . .	14 mai 90	20	156-157	1890			
Cordages métalliques ronds et torons . . . . .	2 juin 88	28	197	1888			
Dimensions des bois de commerce . . . . .	25 sept. 89	39	303	1889			
Droit d'octroi de la Ville de Paris . . . . .	23 mars 90	13	99-101	1890			
Poids des fers ronds, carrés, méplats . . . . .	18 sept. 89	38	301	1889			
Poids des tuy. cuivre rouge sans soud. . . . .	19 févr. 90	8	60	1890			
— soudés . . . . .	28 août 89	35	277	1889			
— cuivre jaune étirés . . . . .	4 sept. 89	36	285	1889			
Poids des plombs et zincs laminés . . . . .	12 févr. 90	7	53	1890			
Tuyaux et zinc de dimensions métriq. . . . .	8 juillet 89	27	213	1889			
Résistanc. des pierres, plâtres, mortiers . . . . .	18 sept. 89	38	300	1889			
Tabl. d. boulons, harpons, écrous, clefs . . . . .	10 avril 90	15	117	1890			
Tuyaux de descente en fonte et raccords . . . . .	10 avril 90	15	117	1890			
Poids des tuyaux en fonte . . . . .	20 mars 90	12	93	1890			

**SOCIÉTÉ DES CHAUX HYDRAULIQUES ET CEMENTS DE L'AUBE**  
 Chaux hydrauliques du Seilley (marque Kleine); de Saint-Bernard (marque Convert et Maugras), à Ville-sous-La-Ferté (Aube); de Mussy-sur-Seine (Aube); des Côtes-d'Alun (Haute-Marne); de Bouix (Côte-d'Or) d'Ancy-le-Franc (Yonne).  
 SIÈGE SOCIAL **PORTLAND** MAISON A PARIS  
 A TROYES EXPOSITION UNIV. DE 1889. MÉDAILLE D'OR 26, rue du Maroc  
*Fabrique de carreaux mosaïque en ciment. — Briques blanches hydrauliques.*

**FAIENCERIES DE CREIL & MONTEREAU**  
 61, FAUBOURG POISSONNIÈRE, A PARIS  
 FAIENCES FINES EN TOUS GENRES, BLANCHES, IMPRIMÉES OU DÉCORÉES  
 OUVETTES ET APPAREILS POUR WATER-CLOSETS ET POUR MEUBLES DE TOILETTE  
 PLAQUES, BOUTONS DE PORTE, CYLINDRES POUR PILES, FILTRES, ETC.  
**CARREAUX POUR REVETEMENTS**  
 Pour tous renseignements s'adresser : 61, faubourg Poissonnière.

**BILLARDS ET BILLARDS-TABLES**  
 E. GUÉRET, 53, r. de Lancry, Paris.

**USINES DES MOSAIQUES D'ORANGE**  
 (Vaucluse).

**MARQUE J. B. SAUNIER**

Tonnettes, hexagones, octogones, triangles, carreaux de toutes dimensions, rouges, blanc et noirs, Carreaux genre Maubeuge, incrustés et vitrifiés inusable, riche et ordinaire, de 7 à 14 fr. le mètre carré.

DIRECTION : 1, PLACE BOURSE, MARSEILLE

# CHAUFFAGE

CALORIFÈRES D'HABITATIONS.— CHAUFFAGES INDUSTRIELS

Maisons à loyers, Hôtels, Écoles, Eglises, Grands Établissements d'éducation

**CHAUFFAGES A FORFAIT CONTINUS JOUR ET NUIT**

Économie de 100 p. 100 sur le prix du combustible

Peut être réellement et fréquemment obtenue par l'emploi des foyers système MICHEL PERRET qui utilisent complètement tout le carbone des combustibles pulvérulents et pauvres tels que : Résidus ou Cendres des foyers ordinaires, Schistes et boues de lavage, Suies de locomotives, Fraisil de forge, Tannée sèche et humide, Sciure de bois, Tourbe menue, Poussière de lignite, de coke, d'anhracite, de charbons maigres.

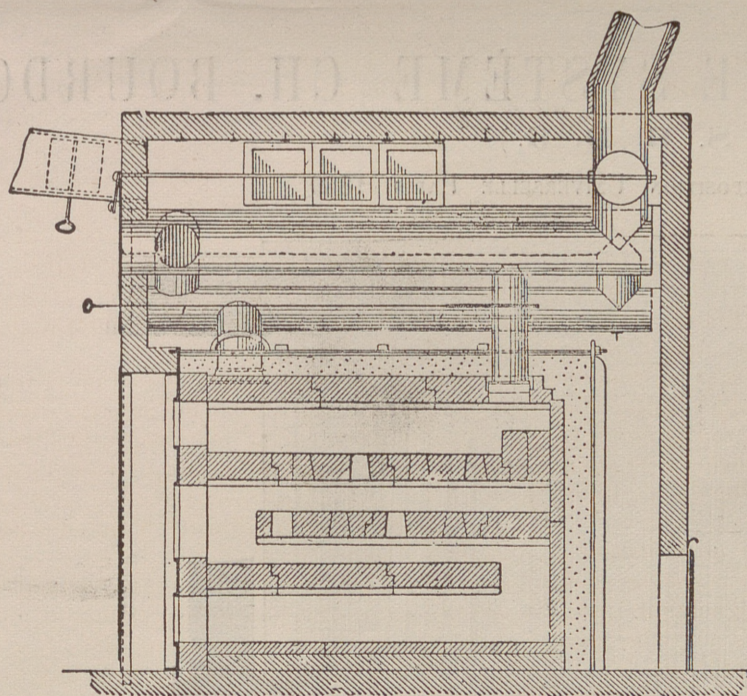


Fig. 1 - Coupe longitudinale

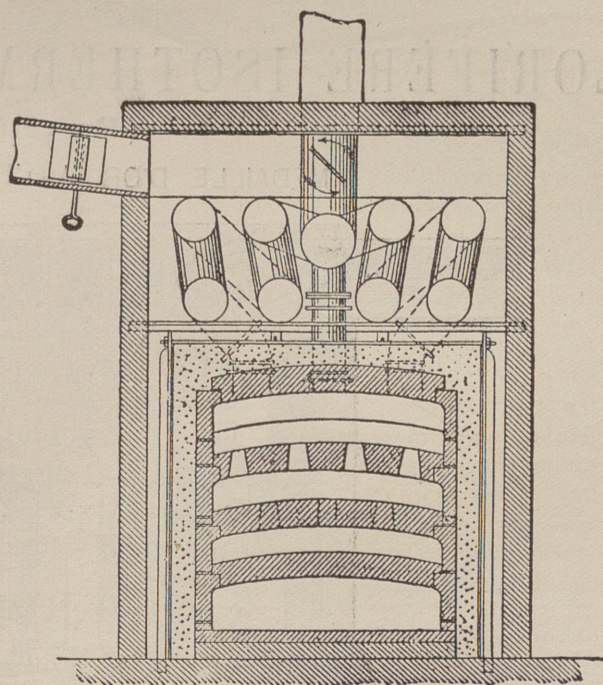


Fig. 2 - Coupe transversale

Brevet MICHEL PERRET; Paris, Expos. 1878. \* — Grand Prix, Paris 1878  
 Médaille d'Or, Bordeaux 1882, Diplôme d'honneur.

**MARIUS OLIVIER\***

INGÉNIEUR DES ARTS ET MANUFACTURES, CONCESSIONNAIRE

2, Rue Pierre-Charron. — Place d'Iéna. 7. — Paris

Envoi de prospectus. — Études et Renseignements gratuits.

## VENTES ET ADJUDICATIONS

**ADJON** sur 1 enchère, chambre des notaires, à Paris, le mardi 12 août 1890. **Propriété** r. Lecourbe, 52. Contenance 340 mètres Revenu 3.640 fr. Mise à prix 20 000 francs. **M<sup>e</sup> Latapie de Gerval**, notaire rue Beuret, 30.

**FONDS** de fabrication et de vente d'appareils à gaz, r. d'Angoulême, 70. A adj. en l'ét. de **M<sup>e</sup> Grignon**, not. b. St-Michel, 26, le 30 juil. 1890, à 2 h. M. à pr. pouv. être baiss. 20.000 fr. Cons. p. ench. 3.000 fr. S'adr. à M. Lougarre, liq. pr. le trib. de de comm r. Joffroy, 53 biset à **M<sup>e</sup> Grignon**, not.

**G<sup>de</sup> Propriété** rue Barbette, 2 et 4 (3 arr.) C<sup>te</sup> 2,220 m. Rev. 44,500 fr. M. à pr. 550,000 fr.  
**MAISON** r. des Ecluses St-Martin, 21 (10 arr.) C<sup>te</sup> 345. Rev. br. 8,390 fr. M. à pr. 85,000 fr.  
**MAISON** passage Feuillet 9, (10 arrondiss.) C<sup>te</sup> 530<sup>m</sup> Rev. br. 8,000 fr. M. à pr. 80,000 fr.  
 Prêt amortissable à 4 1/2 % d'intérêt  
 A adj. s. 1 ench. ch. des not. de Paris, le 5 août 1890. S'adr. à **M<sup>e</sup> Lanquest**, not., boul. Haussmann, 92.

### VILLE DE PARIS

**ADJON** même sur une enchère, en la chambre des notaires de Paris, le mardi 5 août 1890 de :  
 2 lots de **TERRAINS A PARIS** rue de Montessuy  
 1<sup>er</sup> Lot. Cont : 543<sup>m</sup> M. à pr. (120 fr. le <sup>m</sup>) 63,160 fr.  
 2<sup>e</sup> Lot. Cont : 528<sup>m</sup> 21 M. à pr. (120 fr. le <sup>m</sup>) 63,385 fr. 20  
 S'adr. à **M<sup>es</sup> Mahot-Delaquerantonnais**, 14, rue des Pyramides, et **Delorme**, rue Auber, 11, dre de l'ench.

**MAISON** de construction récente, avec grand Terrain à bâtir r. Mademoiselle, n. 99. (15<sup>e</sup> arr.) A vendre s. 1 ench. ch. des not. de Paris, le 29 juillet 1890. C. 445 m. Rev. éval. 4.400 fr. M. pr. 45.000 fr. Prêt hypothéc. à cons. 40.000 fr. S'adr. à **M<sup>e</sup> Camille Tolla** not. à Paris, r. de Grenelle, n. 9.

**2 PROPRIÉTÉS** près r. Tolbiac. 1<sup>re</sup> r. du Des-sous-des-Berges, 82 et 84. C. 1,411 m. env. M. à pr. 50.000 fr.; 2<sup>e</sup> r. Domremy, 65. angl. r. Château-des-Rentiers. C. 400 m, env. M. à pr. 25.000 fr. Adjudication s. 1 ench., ch. des not. le 29 juillet 1890. S'adr. à **M<sup>e</sup> Colleau**, not. 21, av. d'Italie.

## OFFRES ET DEMANDES

**M. GEORGE**, vérificateur, porte à la connaissance de MM. les Architectes qu'il s'est adjoint le concours d'employés spéciaux dans chaque corps d'état pour :

**Travaux d'expédition**  
**Vérification et règlement de mémoires**  
**Devis, états de lieux, compte de mitoyenneté**  
 Tous les travaux dénommés ci-dessus sont traités avec toute la compétence exigible et ce à des prix très limités.  
**GEORGE, Vérificateur,**  
**21, rue des Filles-du-Calvaire.**

**Méd. d'or, Ex. Universelle de 1875**  
**CARRELAGES MOSAIQUES**  
 EN GRÈS CÉRAME DE LA VALLEE DE BRAY  
**BOULENGER AINÉ**  
**ACHILLE BOULENGER, Succ<sup>r</sup> AUNECIL (Oise)**

## VITRAUX D'ART DE TOUS STYLES

G. PIVAIN, place et b<sup>d</sup> Voltaire 109, PARIS.  
 Envoi franco du catalogue sur demande.

## MANUFACTURES de CARRELAGES MOSAIQUES

**V<sup>ve</sup> Raynaud et C<sup>ie</sup>**

Usines { NARBONNE (Aude).  
 à vapeur { ALGER faubourg Bab-el-Oued.

**EXPOS. UNIVERSELLE 1889. MÉDAILLE DE BRONZE**  
 Carreaux riches et ordinaires, noirs et en couleurs. Imitations céramiques, carreaux pour décoration intérieure et extérieure. Envoi d'Album sur demande  
**SIÈGE SOCIAL: NARBONNE**  
 Spécialité de carrelages pour trottoirs, cours, écuries, etc.

## GRANITS DU LAC MAJEUR

MÉDAILLE D'OR A L'EXPOSITION UNIV. DE 1889

**ANTONIO CIRLA & FIGLI**

5, rue d'Amboise, 5. — Paris.

Granit rouge de Baveno. — Granit blanc de Montorfano. — Syénite de Biella.

INSTALLATION MÉCANIQUE SPÉCIALE POUR SCIER, RABOTER, TOURNER ET POLIR LA PIERRE  
 EXÉCUTION DE MONUMENTS. TRAVAUX PUBLICS

( Voir Sageret )

## CHAUFFAGE — VENTILATION — SÉCHAGE

CALORIFÈRES ECONOMIQUES ET GRILLES DE GÉNÉRATEURS, BREVETÉS S. G. D. G.

# ALBERT ROBIN

INGÉNIEUR-CONSTRUCTEUR ( E. C. P. )

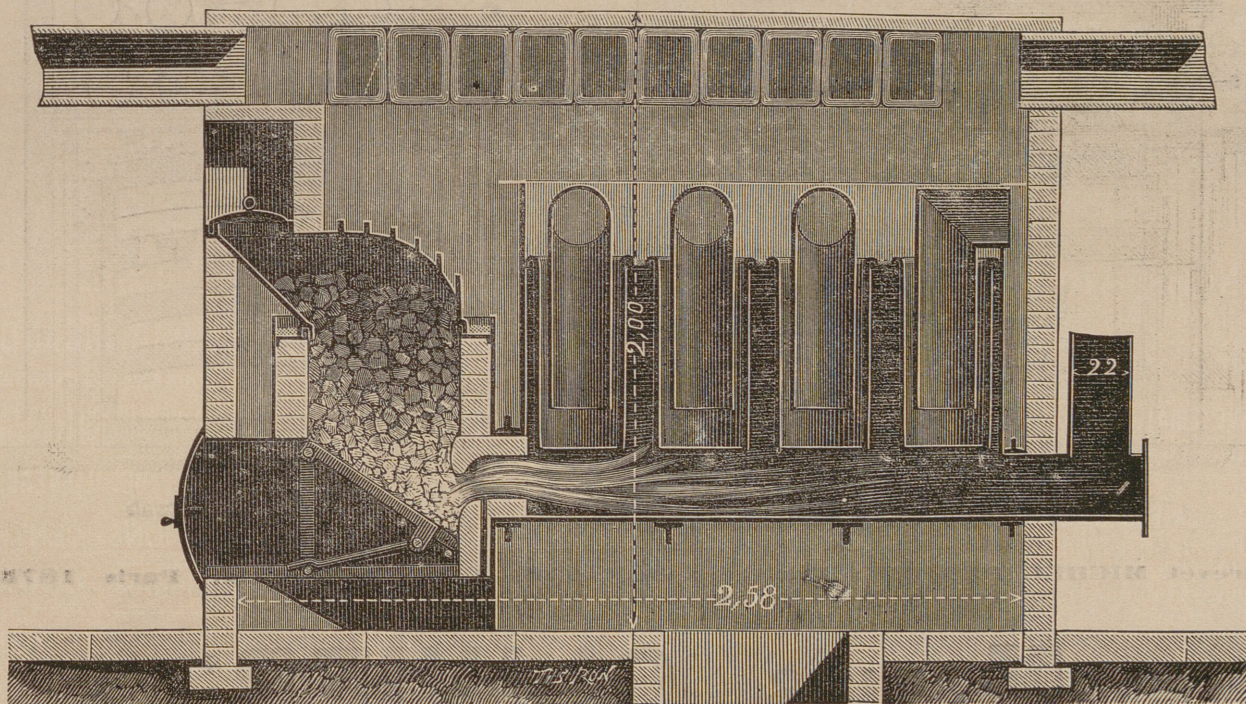
FERNAND DEHAITRE, CONSTRUCTEUR - MÉCANICIEN

PARIS --- 6, rue d'Oran, 6. --- PARIS

CALORIFÈRE ISOTHERME SYSTÈME CH. BOURDON

( Breveté S. G. D. G. )

MÉDAILLE D'OR A L'EXPOSITION UNIVERSELLE PARIS 1889



### AVANTAGES DE L'APPAREIL

Continuité du chauffage. — Facilité d'entretien. — Salubrité de l'air. — Absence de surveillance.

Étanchéité absolue. — Régularité de température.

## CHEMIN DE FER D'ORLÉANS

JUIN-SEPTEMBRE 1890

### Billets d'aller et retour, réduits de 25 0/0 Pour Royat et Laqueuille.

Pendant la saison thormale, du 15 juin au 30 septembre, la Compagnie d'Orléans délivre à toutes les gares de son réseau : 1° pour la station de Laqueuille desservant les stations thermales du Mont-Dore et de la Bourboule; 2° pour la station de Royat, des billets aller et retour réduits de 25 0/0 sur les prix calculés au tarif général par l'itinéraire effectivement suivi.

Tout billet délivré à une gare située à 300 kilomètres au moins des dites stations donne droit au porteur à un arrêt en cours de route, à l'aller et au retour.

La durée de validité de ces billets est de 10 jours, non compris les jours de départ et d'arrivée. Cette durée peut être prolongée de 5 jours, moyennant paiement d'un supplément de 10 0/0 du prix du billet. La demande de prolongation peut être faite soit à la gare de départ, soit à la gare d'arrêt, lorsqu'il y a lieu, soit à la gare destinataire, mais avant l'expiration de la durée de validité des billets.

Les voyageurs munis de ces billets peuvent faire usage des places de luxe, à la condition de payer intégralement le supplément afférent aux dites places.

Ces billets doivent être demandés à l'avance.

Du Mont-Dore et de La Bourboule à Royat et Clermont-Ferrand et vice versa.

Billets d'aller et retour réduits de 25 0/0 valables pendant 3 jours.

JUIN-SEPTEMBRE 1890

**Saison thermale.** Le Mont-Dore, La Bourboule, Royat, Nérès-les-Bains, Evaux-les-Bains.

À l'occasion de la saison thermale de 1890, la Compagnie du Chemin de fer d'Orléans a organisé un double service direct de jour et de nuit, qui fonctionnera du 16 juin au 20 sep-

tembre, entre Paris et la gare de Laqueuille, par Vierzon, Montluçon et Eygurande, pour desservir par la voie la plus directe et le trajet le plus rapide les stations thermales du Mont-Dore et de La Bourboule.

Ces trains comprennent des voitures de toutes classes et, habituellement, des wagons à its-toilette, au départ de Paris et de Laqueuille.

Départ de Paris, 8 h. 40 m. matin; 8 heures soir. — Départ de Laqueuille, midi 42 m.; 8 h. 40 m. soir. — Départ de Royat, 9 h. 31 m. matin; 6 h. 16 m. soir.

La durée totale du trajet, y compris le parcours de terre entre la gare de Laqueuille et les stations thermales du Mont-Dore et de La Bourboule, est de 11 heures à l'aller et au retour.

Prix des places, y compris le trajet dans le service de correspondance de Laqueuille au Mont-Dore et à La Bourboule, et vice versa.

1<sup>re</sup> classe, 58 fr. 15 — 2<sup>e</sup> classe, 43 fr. 75 — 3<sup>e</sup> classe, 31 fr. 60.

Aux trains express partant de Paris à 8 h. 40 m. du matin et de Chamblet-Nérès, à 3 h. 36 soir, il est affecté une voiture de 1<sup>re</sup> classe pour les voyageurs de ou pour Nérès-les-Bains, qui effectuent ainsi le trajet entre Paris et la gare de Chamblet-Nérès sans transbordement, en 6 h. 15 m. à l'aller et 6 h. 6 au retour.

On trouve des omnibus de correspondance à tous les trains, à la gare de Chamblet-Nérès pour Nérès, et vice versa.

## CHEMINS DE FER

### DE PARIS-LYON-MEDITERRANEE

### Bains de mer de la Méditerranée.

Billets d'aller et retour valables pendant 33 jours. — Billets individuels et collectifs (de famille).

Il est délivré du 1<sup>er</sup> juin au 15 septembre de chaque année, des billets d'aller et retour de bains de mer individuels et de famille de 1<sup>re</sup>, 2<sup>e</sup> et 3<sup>e</sup> classe à prix réduits, pour les stations balnéaires suivantes :

Aigues-Mortes, Antibes, Beaulieu, Cannes, Hyères, La Ciotat, Menton, Monte-Carlo, Montpellier, Nice, Saint-Raphaël, Toulon et Villefranche-sur-mer.

Ces billets sont émis dans toutes les gares du réseau Paris-Lyon-Méditerranée et doivent comporter un parcours minimum de 300 kilomètres aller et retour.

Le prix des billets est calculé d'après la distance afférente au parcours réellement effectué et d'après un barème faisant ressortir des réductions de 22 à 37 % pour les billets individuels pouvant s'élever à 50 % pour les billets de famille.

Conditions essentielles, (billets individuels et de famille).

Validité. La durée de validité des billets est de 33 jours à compter du jour du départ, ce jour non compris.

Enfants. Les enfants de 3 à 7 ans paient la moitié du prix que paierait une grande personne et ont droit à une place distincte, dans un même compartiment deux enfants ne peuvent occuper que la place d'un voyageur.

Trains. Mêmes facilités que les voyageurs à plein tarif.

Itinéraires. Au choix par la ligne la plus courte kilométriquement ou la plus longue, mais la plus rapide.

Arrêts. Faculté d'arrêts à toutes les gares desservies par les trains et situées sur l'itinéraire.

Bagages. Transport gratuit de 30 kilog. de bagages par place entière et de 20 kilog. par demi place.

Les demandes de billets d'aller et retour de bains de mer doivent être faites 4 jours au moins avant celui du départ, à la gare ou le voyage doit être commencé.

## MANUFACTURE

### DE CÉRAMIQUE D'ART DU PARC MONTSOURIS

PROCÉDÉS BREVETÉS S. G. D. G.

Exposition Universelle de 1889 : Médaille d'OR

# G. MORTREUX

FOURNISSEUR DU MINISTÈRE DU COMMERCE ET DE L'INDUSTRIE

2 bis, boulevard Jourdan, et rue d'Arcueil, 22

PARIS

### FAÏENCES ARCHITECTURALES

Panneaux de revêtement pour décorations intérieures et extérieures, Frises, Salles à manger, Salles de bains, Vérandas, Vestibules, Cheminées, Meubles, etc.

### LAVE ÉMAILLÉE, DÉCORÉE AU GRAND FEU

Armoires et portraits de toutes dimensions.

### FAÏENCES D'AMEUBLEMENT

Vases à fleurs de tous styles, Jardinières, Coupes rondes et ovales, Vasques, Porte-bouquets, Plats décoratifs, Cache-pots, Potiches, Fontaines renaissances et Louis XV, Garnitures de cheminées, Pendules, Lampes, Coffrets, etc.

### TRAVAUX OFFICIELS A L'EXPOSITION UNIVERSELLE DE 1889

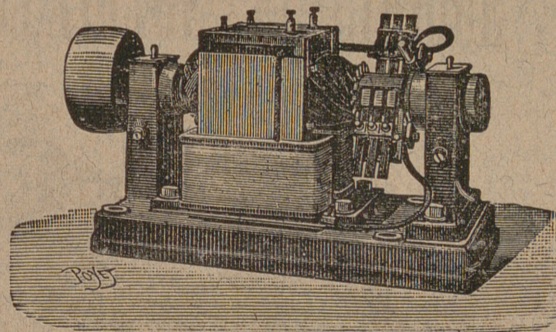
Les statues (la **Céramique** et la **Mosaïque**) ainsi que les frises bas-reliefs de la Porte de la Céramique. — Les panneaux allégoriques (la **Critique** et la **Pensée**), les cheminées, vases et jardinières du pavillon de la Presse. — Le grand panneau décoratif du frontispice du palais des Machines. Les revêtements de la salle de bains du palais du Gaz, etc.

TÉLÉPHONE

## « L'ÉCLAIRAGE ÉLECTRIQUE »

CAPITAL : 2 570 000 FR.

250, rue Lecourbe. — Paris



### ÉCLAIRAGE PAR ARC ET PAR INCANDESCENCE

COURANT CONTINU. — COURANTS ALTERNATIFS

Machine **Rechinewski** reconnue par le Jury de l'Exposition comme supérieure à toutes les machines exposées

### TRANSPORT ÉLECTRIQUE DE L'ÉNERGIE

### MATÉRIEL POUR STATIONS CENTRALES

### TRANSFORMATEURS, Bougles **JABLOCHKOFF**

### LOCATION DE MATÉRIEL MÉCANIQUE ET ÉLECTRIQUE

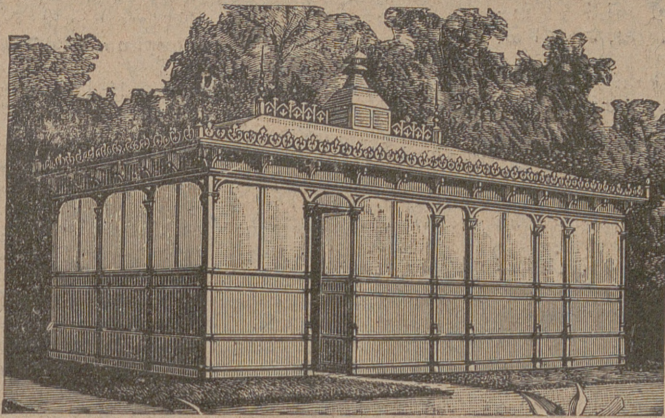
EXPOSITION DE 1889

Station du pont d'Iéna : 600 chevaux

EXPOSITION DE 1889

3 Médailles d'Or. — 2 Médailles d'Argent. — 1 Médaille de Bronze.

Vue, d'un des chalets de nécessité de l'Exposition Universelle de 1889, construits et aménagés par la maison Doulton.



**DOULTON & C<sup>IE</sup>**  
INGÉNIEURS SANITAIRES

CONSTRUCTEURS DE CHALETS DE NÉCESSITÉ  
EN FER FONTE OU BOIS

Installation d'appareils les plus perfectionnés, water-closets, lavabos, siphons de chasse, etc., etc.

BUREAUX : 6, RUE DE PARADIS  
USINE : 63, BOULEVARD BESSIÈRES  
**PARIS**

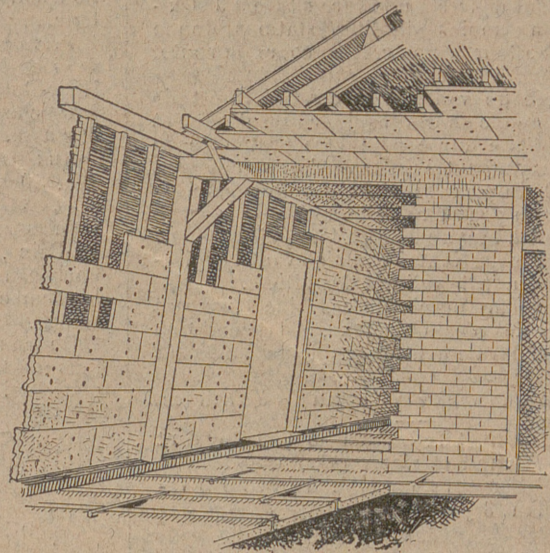
# LA SUBÉRINE

SOCIÉTÉ ANONYME. — CAPITAL 200.000 FRANCS

8, boulevard de Vaugirard. — Paris.

APPLICATIONS ARTISTIQUES ET INDUSTRIELLES  
DE LA PULVÉRISATION DU LIÈGE

SEUL BREVET FRANÇAIS



MED. ARGENT EXP. UNIV. 1889

Brîques et carreaux pour cloisons intérieures, combles d'ateliers, de mansardes, hourdis de planchers, revêtements de machines, chaudières, réservoirs, caves, glaciers, celliers, et tous autres locaux qui doivent être préservés de la chaleur, du froid, du bruit ou de la trépidation.

Ciment plastique hydrofuge à base de liège, pour moulages en tous genres artistiques et industriels; légèreté, finesse, solidité, pour panneaux décoratifs en toutes dimensions, obtenus sans gauchissement ni retraits pour salles à manger, vestibules, billards, etc.

Bétons isolateurs et calorifuges pour revêtements de murs et de planchers. Extrêmement légers, imputrescibles et ininflammables. Ces bétons sont d'une application facile et pratique.

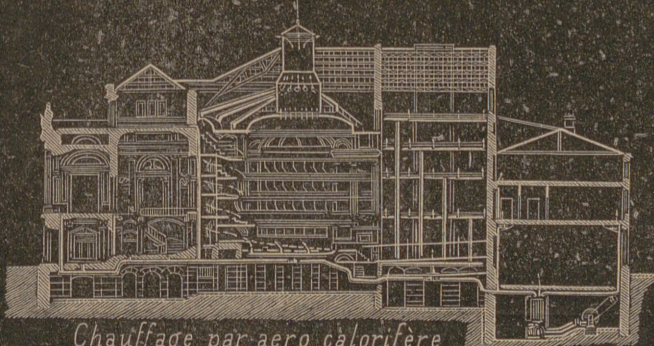
## D'ANTHONAY INGÉNIEUR-CONSTRUCTEUR L'AÉRO-CALORIFÈRE

30, rue Berthollet, PARIS

Est l'Appareil de Séchage industriel et de Chauffage le plus puissant et le plus économique

### CHAUFFAGE-VENTILATION

THEATRE DE MONTPELLIER



Chauffage par aéro calorifère

### CHAUFFAGE A VAPEUR

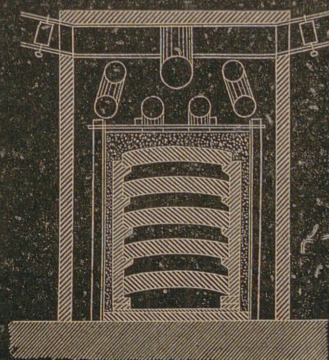
ET A EAU CHAUDE.



### FOYER A ETAGES

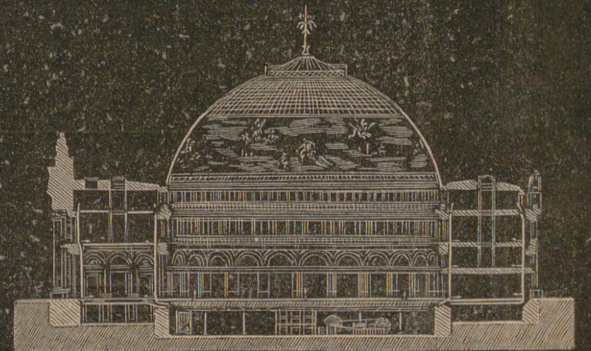
perfectionné

POUR BRULER LES COMBUSTIBLES PAUVRES



### CHAUFFAGE-VENTILATION

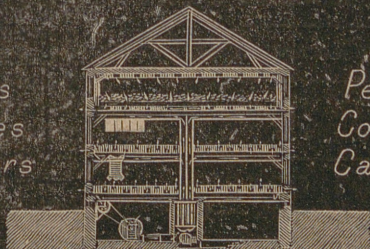
BOURSE DE COMMERCE



Chauffage par aéro calorifère

### CHAUFFAGE et SECHAGE INDUSTRIEL

Guirs  
Laines  
Papiers

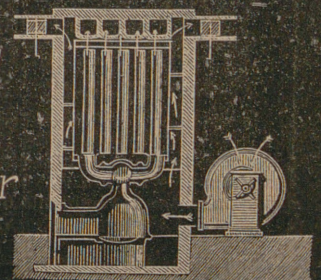


Peaux  
Colles  
Cartons

Séchage par aéro calorifère

### AÉRO-CALORIFÈRE

à air chaud  
ou  
à vapeur



J.S. PAN