

COURS DE LA PROPRIÉTÉ FONCIÈRE.

Table with columns: ARRONDISSEMENTS et DATES DE LA VENTE, PROPRIÉTÉS BATIES, SURFACE GÉNÉRALE, REVENU, MISE A PRIX, PRIX de L'ADJUDICATION, NOTAIRES OU AVOUÉS adjudicataires. Lists various properties and their values across different districts.

IMP. CHAIX.

Reproduction interdite.

Le Directeur-Gérant : AJASSON DE GRANDSAGNE



MONITEUR GÉNÉRAL



Des Cours des Matériaux de Construction Bulletin officiel des Adjudications du Département de la Seine COURS OFFICIEL pour le Service des Travaux publics ou privés de la VILLE DE PARIS des matières premières, des métaux, des produits chimiques et de la propriété foncière

DIRECTION ET ADMINISTRATION du MONITEUR GÉNÉRAL

PARIS, 11, Passage Saulnier, PARIS (Les Bureaux sont ouverts de 8 h. du matin à 4 h.) Abonnements: (Partie officielle et partie non officielle réunies) Paris et Dépts: Un an 10 fr. (Rtr. port en sus). — Un n° 50

SOMMAIRE DE LA PARTIE OFFICIELLE

Table listing various sections and their page numbers: Cote officielle des principales valeurs à Paris... 429, Tableau des variations... 429, Bourse de Paris... 430, etc.

NOTA. — Métaux, fers, aciers, tôles, fontes, verres, dalles, glaces, bois divers, vieilles matières; sans changements.

Demands en autorisation de bâtir... 433, Bulletin officiel des adjudications de la Seine... 434, Faillites de Paris et Modifications de Sociétés... 435, Cours de la propriété foncière... 436

BOURSE DE PARIS

Table with columns: COURS OFFICIELS DES PRINCIPALES VALEURS, DERNIERS COURS (16 avril, 9 avril). Lists various financial instruments and their prices.

TABLEAU DES VARIATIONS

Table with columns: DÉSIGNATION, DATES (dern. variations), Nos, PAGES, ANNÉES. Lists market fluctuations for various commodities like flour, oil, and metals.

MÉDAILLE D'ARGENT EXP^{on} 1889.
C^{IE} DU TAPIS-CORTICINE
 LINOLEUM TAPIS-LIÈGE.
 52, Rue Etienne-Marcel, 52. Paris.

VITRAUX DE TOUS STYLES
 J. B. PIVAIN & G. PERRINEL
J. B. PIVAIN, Successeur
 PEINTURE SUR VERRE ET DÉCORATION SOUS VERRE
 VITRERIE ANCIENNE ET RESTAURATION DE VITRAUX
 SPÉCIALITÉ D'ÉMAUX POUR MEUBLES
 186, Boulevard Voltaire. PARIS



E. ET P. SÉE
 LILLE
 NOUVELLES LAMPES
 à gaz double
 récupération
 70 0/0 D'ÉCONOMIE
 4.000 APPLICATIONS
 CHAUFFAGE, VENTILATION, ÉTUVES,
 SECHOIRS, ETC., PAR LES TUYAUX A AILETTES
 SYSTÈME SÉE, BREVETES S. G. D. G.

BILLARDS ET BILLARDS-TABLES
 E. GUERET, 53, r. de Lanery, Paris.

Méd. d'or, Ex. Universelle de 1878
CARRELAGES MOSAIQUES
 EN GRÈS CÉRAME DE LA VALLEE DE BRAY
BOULENGER AINÉ
 ACHILLE BOULENGER, Succ^r AUNEUIL (Oise)

MANUFACTURES de CARRELAGES MOSAIQUES
V^{VE} Raynaud et C^{IE}
 Usines { NARBONNE (Aude).
 à vapeur { ALGER faubourg Bab-el-Oued
 EXPOS. UNIVERSELLE 1889. MÉDAILLE DE BRONZE
 Carreaux riches et ordinaires, noirs et en couleurs. Imitations céramiques, carreaux pour décoration intérieure et extérieure. Envoi d'Album sur demande
 SIÈGE SOCIAL: NARBONNE
 Spécialité de carrelages pour trottoirs, cours, écuries, etc.

CHAUFFAGE

CALORIFÈRES D'HABITATIONS.— CHAUFFAGES INDUSTRIELS

Maisons à loyers, Hôtels, Écoles, Eglises, Grands Établissements d'éducation

CHAUFFAGES A FORFAIT CONTINUS JOUR ET NUIT

Économie de 100 p. 100 sur le prix du combustible

Peut être réellement et fréquemment obtenue par l'emploi des foyers système MICHEL PERRET qui utilisent complètement tout le carbone des combustibles pulvérisés et pauvres tels que : Résidus ou Cendres des foyers ordinaires, Schistes et boues de lavage. Suies de locomotives, Fraisil de forge, Tannée sèche et humide, Sciure de bois, Tourbe menue, Poussière de lignite, de coke, d'anthracite, de charbons maigres.

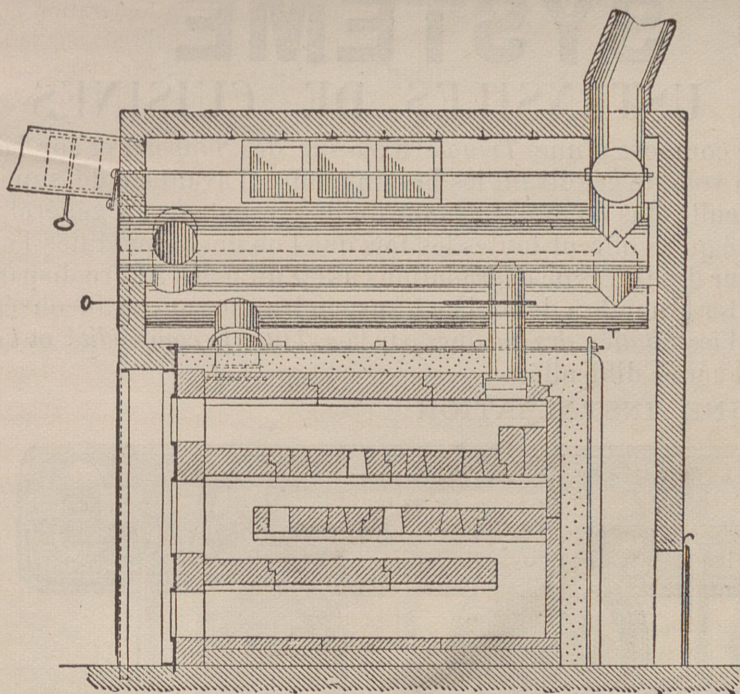


Fig. 1 - Coupe longitudinale

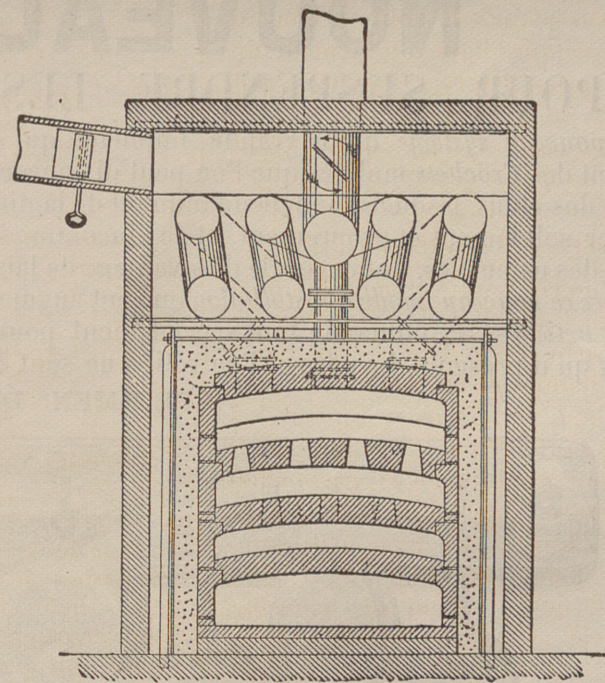


Fig. 2 - Coupe transversale

Brevet MICHEL PERRET; Paris, Expos. 1878. * — Grand Prix, Paris 1878
 Médaille d'Or, Bordeaux 1882, Diplôme d'honneur.

MARIUS OLIVIER*

INGÉNIEUR DES ARTS ET MANUFACTURES, CONCESSIONNAIRE

2, Rue Pierre-Charron. — Place d'Iéna. 7. — Paris

Envoi de prospectus. — Études et Renseignements gratuits.

VENTES ET ADJUDICATIONS

PROPRIÉTÉ à Fontenay-sous-Bois (Seine), av. de Fontenay, 9. C. 900 m. M. à pr. 40.000 fr. A adj. s. 1 ench. ch. des not. 20 mai 1890. S'ad. à M^e Legay, not. à Paris, 82, r. St-Lazare.

G^D TERRAIN à Neuilly-s-Seine, b. Inkermann, 13, planté d'arbres, log. dej. sup. 2,954 m. 76 M. à pr. 80.000 fr. Adj. s. 1 ench. ch. des not. 13 mai 90. S'ad. à M^e Naret, not. 50, r. Etienne-Marcel.

VILLE DE PARIS

ADJON, même sur. une enchère, en la chambre des notaires de Paris, le mardi 13 mai 1890, d'un **TERRAIN** à PARIS, rue de Tolbiac. Cont. 385^m76. (M. apr. (60fr.lem.) 23.143fr.60. S'adr. à M^{es} Mahot-Delaquerantonnais, 14, r. des Pyramides, et Delorme, r. Auber, 14, d^{re} de l'ench.

Adj^{on} s. 1 ench. ch. des not. de Paris le 29 avril 90. **MONTMORENCY** (S-et O.) 3 maisons de rapp. Rev. 1.530; 2,630; 1.100 fr.; m. à pr. 14.000; 20.000; 12.000 fr.; 5 maisons de camp; terr. à bâtir et jardin: cont.: 400 m; 1.000 m; 1.500 m; 2.500 m.; 5.000 m.; 624 m. M. à pr. 40.000; 15.000; 10.000; 6.000; 12.000; 25.000; 1.200. S'ad. à M^e Bablot not. à Montmorency et à M^e Tolle, not. 9, r. Grenelle.

SOCIÉTÉ GÉNÉRALE

Pour favoriser le développement du Commerce et de l'Industrie en France.
Société Anonyme fondée suivant décret du 4 mai 1864.
 Capital : 120 Millions.
 Siège social : 54 et 56 rue de Provence, Paris.
 Comptes de Chèques. 1/2 0/0
 — à sept jours de préavis. 1 0/0
 Dépôts à échéance fixe :
 de 1 an à 23 mois. 2 1/2 0/0
 de 2 ans à 47 mois. 3 1/2 0/0
 de 4 ans à 5 ans. 4 0/0
 Ordres de Bourse, Garde de Titres, Paiement de Coupons, Encaissement d'Effets et Factures, Envois de Fonds (Province et étranger), Avances sur Titres, Billets de Crédit Circulaires.
 Renseignements sur toutes les valeurs et sur tous les tirages

AVIS

MM. Doulton et C^{ie} ont l'honneur d'informer leur clientèle, qu'en raison de la hausse du charbon, leurs tarifs XXI, XXIII, tuyaux, siphons, etc. et leur tarif XXIII bis évier subiront une hausse d'au moins 20 % et ce à **partir du 1^{er} mai 1890.**

MM. Doulton et C^{ie} prient donc leur clientèle de vouloir bien prendre bonne note du présent avis et de vouloir bien réclamer les nouveaux tarifs.

La maison **Émile Muller et C^{ie}**, d'Yvry-Port, a l'honneur d'informer sa clientèle, qu'en égard à la hausse du charbon, son tarif de tuyaux en grès, siphons et accessoires, subira une hausse d'environ 2 % et ce, à **partir du 1^{er} mai 1890.**

La maison **Émile Muller et C^{ie}** prie donc sa clientèle de bien vouloir prendre note du présent avis et de vouloir bien aussi lui réclamer ce nouveau tarif.

La Société des **Grès de Jeannénil et Rambervillers** à l'honneur d'informer Messieurs ses clients que, par suite de l'augmentation considérable du prix des houilles, elle se voit dans la nécessité d'augmenter elle-même d'environ 20 % les prix de son tarif, à **partir du 1^{er} mai 1890.** Elle prie en conséquence sa clientèle de lui demander les nouveaux tarifs qui annulent les précédents.

Millot et C^{ie}, représentants à Paris, 136, av. nue Daumesnil.

HAUSSE DES GRÈS

M. Noël Chadapaux, nous prie d'informer sa clientèle que par suite de la hausse des charbons, son tarif de tuyaux en grès sera augmenté d'environ 20 % à **partir du 1^{er} Mai 1890.**

VITRAUX D'ART DE TOUS STYLES
 G. PIVAIN, place et b^d Voltaire, PARIS.
 Envoi franco du catalogue sur demande.

USINES DES MOSAIQUES D'ORANGE (Vaucluse).

MARQUE J. B. SAUNIER

Tonnettes, hexagones, octogones, triangles, carreaux de toutes dimensions, rouges, blanc et noirs, Carreaux genre Maubeuge, incrustés et vitrifiés inusable, riche et ordinaire, de 7 à 14 fr. le mètre carré.

DIRECTION : 1, PLACE BOURSE, MARSEILLE

SIGNAUX

POUR L'ARMÉE, LA MARINE ET LES CHEMINS DE FER

ENSEIGNES LUMINEUSES

à l'Électricité et au Gaz
 Pour PHARES, LANTERNES, MARQUISES &

DISQUES DE CHEMINS DE FER ET DE BATEAUX, etc.

CELARD & DEBISSCHOP

10, RUE PÉTION, PARIS.

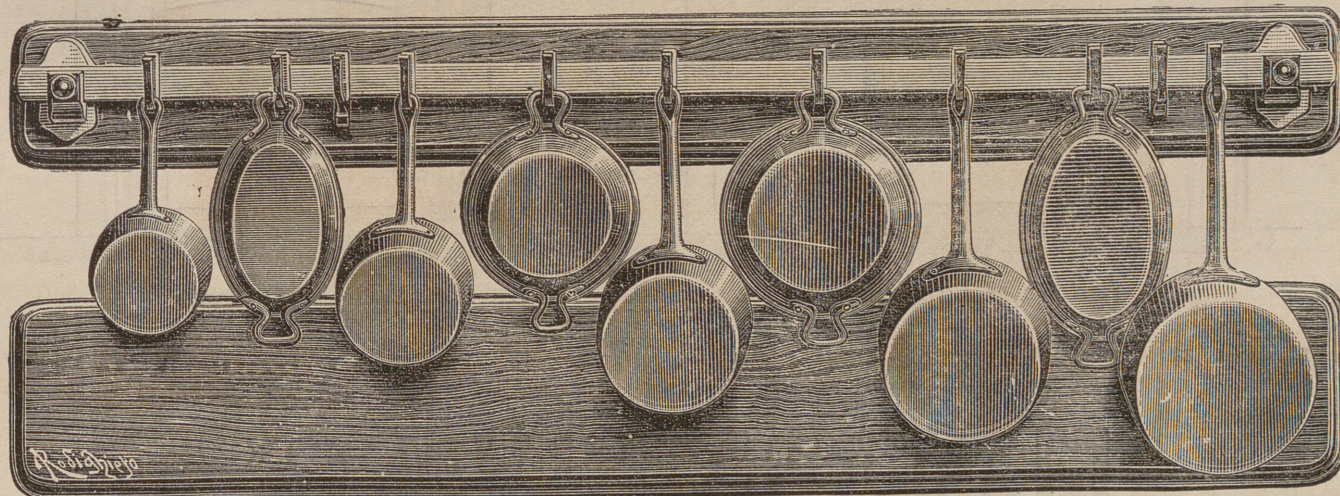
NOUVEAU SYSTEME

POUR SUSPENDRE LES USTENSILES DE CUISINES

Ce nouveau système d'une grande simplicité, qui se compose d'une *Tringle* fixée sur des *Supports* et sur laquelle coulisent des *Crochets* mobiles que l'on peut distancer à volonté et suivant les besoins, offre l'avantage de supprimer l'emploi des clous, lesquels, indépendamment de la difficulté plus ou moins grande qu'ils présentent, en général, pour les poser solidement et proprement, et de l'incommodité qu'ils offrent toutes les fois que l'on désire modifier l'emplacement des ustensiles, ont encore le désavantage de laisser des traces de dégradations assez difficiles à faire disparaître.

Avec ce nouveau mode d'installation on peut augmenter le nombre des objets à suspendre sans aucun inconvénient. Cet article se recommande tout spécialement pour l'installation des cuisines par la solidité, la commodité et l'aspect décoratif qu'il présente. La pose et l'entretien ne sont d'aucune difficulté.

SPÉCIMEN D'UNE INSTALLATION



Envoi du tarif sur demande.

TÉLÉPHONE

Ce système s'applique également avec avantages pour les *Porte-Manteaux*, *Vitrines*, *Étalages*, *Galeries de tableaux*, *Expositions*, etc., et en général, pour tous les objets susceptibles de se suspendre.

MICHEL & DUHAMEL, 42, rue Servan, (Près la rue du Chemin-Vert) PARIS.

Crédit foncier de France

ASSEMBLÉE GÉNÉRALE DU 2 AVRIL 1890.

Extrait du Rapport.

Présidence de M. ALBERT CHRISTOPHLE,

Il a été effectué, au cours du dernier exercice, 3,515 prêts hypothécaires, pour une somme de 102,048,308 fr. 79, ce qui porte à 3,394,162,783 francs le montant des prêts hypothécaires réalisés depuis la fondation jusqu'au 31 décembre 1889. Si l'on déduit de ce chiffre les remboursements effectués, on trouve un solde de Prêts fonciers de 2 milliards 027,263,022 francs. A la même date, le solde des Prêts communaux s'élevait à 1,127,186,984 francs. Pendant l'année 1889, l'augmentation des prêts fonciers et communaux a été de 120,186,377 francs. Le solde des prêts fonciers et communaux réalisés, après déduction des prêts faits avec les réserves, s'élève à 3,062,717,989 francs.

Aux prêts correspondent les Obligations. Or, au 31 décembre dernier, le solde des obligations foncières et communales en circulation et des bons à lots était de 3,021,960,252 francs, soit un excédent de prêts de 40,757,000 francs.

Le chapitre Effets et valeurs diverses comprend pour 274,992,000 francs de rentes, bons du Trésor, obligations trentenaires, etc. Le chiffre pour lequel ces valeurs de tout repos sont portées dans l'inven-

taire est inférieur de près de 10 millions au cours du 31 décembre dernier.

Les Réserves sont au total de 146 millions.

Le Domaine c'est-à-dire l'ensemble des immeubles qui lui sont restés pour non-paiement des annuités par les emprunteurs, est de 18,208,026 francs. Loin de s'accroître, ce domaine a diminué. Il est permis d'en conclure que la crise immobilière tend à disparaître. Il a été néanmoins constitué une réserve spéciale de 49 millions pour parer aux risques qui pourraient surgir de ce chef.

Le Bénéfice net à répartir est, cette année de 22,303,317, ce qui permet de distribuer 63 francs par action et de reporter 138,896 francs indépendamment de la réserve obligatoire de 681,621 francs.

Après la lecture du rapport, le gouverneur a présenté quelques explications complémentaires.

Répondant d'abord à la question d'un actionnaire, il a dit que la Société s'était interdit de rien faire pour influencer sur les cours et qu'il ne dépendait point d'elle de régler la hausse ou la baisse. Il a fait remarquer cependant que le titre a sensiblement progressé coté 1,230 francs à l'époque de la précédente assemblée, il se rapproche en ce moment du cours de 1.360.

Une amélioration analogue s'est produite sur les obligations. L'année dernière, une baisse notable avait frappé ces titres, sur des bruits calomnieux répandus à la suite de la catastrophe retentissante du Comptoir d'Escompte. La confiance est revenue; l'administration de son côté a éclairé le public, les cours se sont raffermis et certaines obligations sont arrivées à des prix jamais atteints auparavant.

Il y a lieu de s'en réjouir, le Crédit Foncier étant essentiellement et plus que toutes les autres sociétés une institution de crédit; il emprunte continuellement pour prêter, et de son crédit dépend le taux d'intérêt des prêts, et par conséquent le succès de l'ensemble de ses opérations.

Quant au domaine, M. Christophle a montré qu'il ne donnait aucune inquiétude; il a cité plusieurs immeubles, considérés d'abord comme une lourde charge, et revendus avec avantage. Les propriétés se vendent mieux en ce qui concerne le domaine du Crédit Foncier, les réalisations ont dépassé les nouvelles acquisitions.

Il s'est appliqué ensuite à éclairer tous les détails de la situation financière. Les actionnaires ont pu reconnaître qu'il n'y a pas de place pour une opération de spéculation ou antistatutaire dans la gestion de la Société. Les valeurs du portefeuille seront mises au nominatif; et, de ce côté encore, les conditions de sécurité vont devenir plus complètes. Enfin le gouverneur a rendu témoignage au zèle et à la probité du personnel.

Il a terminé en faisant justice des bruits malveillants répandus contre l'administration.

L'assemblée a écouté avec plaisir l'allocation de M. Christophle, a approuvé les comptes de l'exercice 1889 et fixé le dividende à 63 francs.

Elle a, de plus, confirmé la nomination, comme administrateurs, de MM. Gay, Alfred Rivière et réélu MM. Devès, Marraud, Mézières, Rouland, administrateurs sortants, ainsi que M. Brice, censeur sortant.

CHAUFFAGE — VENTILATION — SÉCHAGE
CALORIFÈRES ÉCONOMIQUES ET GRILLES DE GÉNÉRATEURS, BREVETÉS S. G. D. G.

ALBERT ROBIN

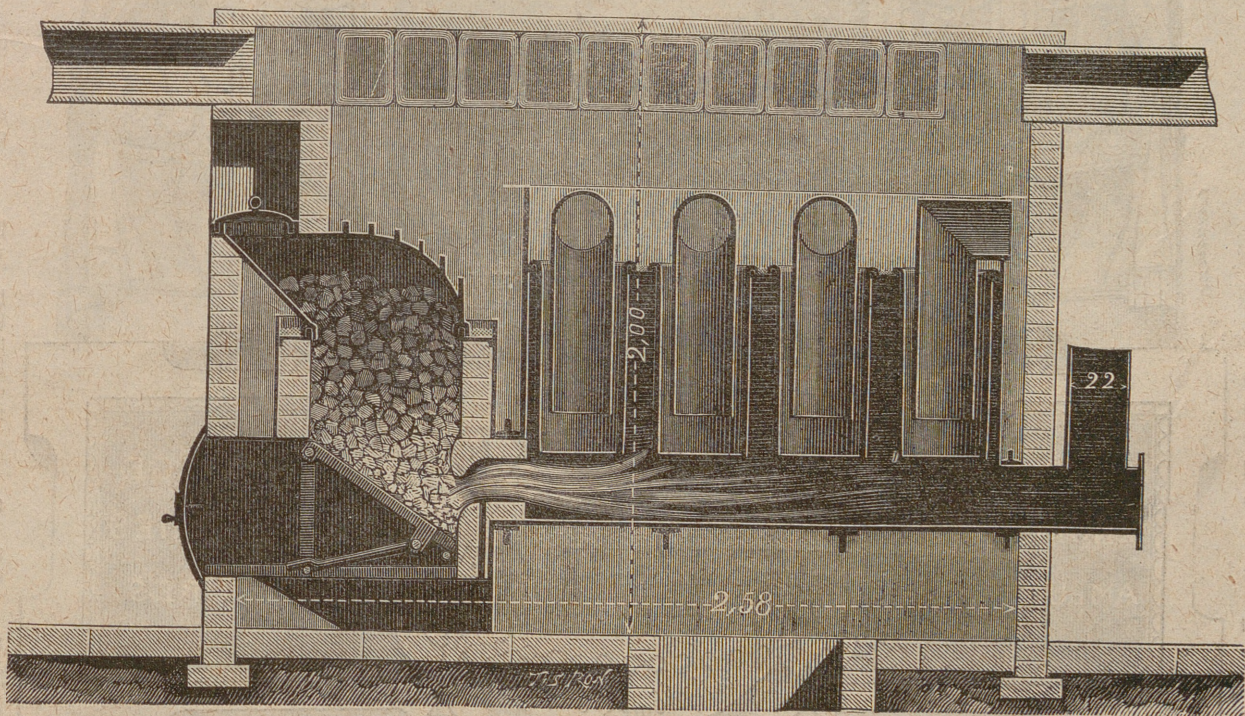
INGÉNIEUR-CONSTRUCTEUR (E. C. P.)

FERNAND DEHAÏTRE, CONSTRUCTEUR - MÉCANICIEN

PARIS --- 6, rue d'Oran, 6. --- PARIS

CALORIFÈRE ISOTHERME SYSTÈME CH. BOURDON
(Breveté S. G. D. G.)

MÉDAILLE D'OR A L'EXPOSITION UNIVERSELLE PARIS 1889



AVANTAGES DE L'APPAREIL

Continuité du chauffage. — Facilité d'entretien. — Salubrité de l'air. — Absence de surveillance.
Étanchéité absolue. — Régularité de température.

Entreprise Générale concernant l'Agencement
 DES
 THÉÂTRES ET CASINOS
 DIOSSE, Constructeur Scénique, LYON

Réunir dans ses ateliers, sous des directions distinctes et expérimentées, toutes les professions ayant trait à la construction théâtrale, afin de présenter à MM. les Architectes un ensemble de connaissances spéciales pouvant se grouper en une seule entreprise. Tel a été depuis 1868 le but poursuivi par la maison DIOSSE qui, depuis cette époque, a tant dans ses ateliers de Paris que dans ceux de province exécuté tout ou partie des travaux techniques d'une quarantaine de théâtres tant nouveaux que transformés.

La maison DIOSSE se trouve donc à même par ses éléments artistiques, ses connaissances multiples et son organisation particulière de se charger des études spéciales pouvant lui être demandées et d'exécuter tous travaux se rattachant à la CONSTRUCTION la DÉCORATION et l'AMÉNAGEMENT des THÉÂTRES.



La maison DIOSSE se charge des travaux suivants :

Construction des scènes entièrement en métal, entièrement en bois ou en bois et fer.

Établissement des galeries, planchers, gradins avec pourtrains en bois et gradins en fer ou bois.

Plâtrerie décorative.

Décoration des salles et foyers en staff ou carton-pierre.

Peinture d'appartement.

Peinture décorative architecturale, pittoresque et de genre.

Dorure.

Mobiliers de tous genres pour salles et foyers. Tentures glaces.

Décor scéniques, rideaux d'avant scène, rideaux-réclame pittoresques.

Appareils à gaz et électrique.

Installation de la plomberie et de l'électricité

Mesures spéciales contre l'incendie soit : incombustibilisation des bois de charpente, des bois et toiles décoratifs. Rideaux de fer en tôle à appels multiples et déclanchements automatiques, portes de fer, toitures mobiles service d'eau avec tous accessoires.

Engins, appareils et accessoires de toute nature s'appliquant au théâtre.

La Maison tient à la disposition des Municipalités & de MM. les Architectes

la Collection exceptionnelle de ses Certificats.

CHEMIN DE FER D'ORLÉANS

Bains de mer de l'Océan

Billets d'aller et retour à prix réduits valables pendant 33 jours. Pendant la saison des bains de mer, du 1^{er} mai au 31 octobre, il est délivré, à la gare de Paris (quai d'Austerlitz), des billets aller et retour de toutes classes réduits de 40 %, pour les stations balnéaires ci-après :

Saint-André-des-Eaux. — Pornichet. — Escoubac-la-Baule. — Le Pouliguen. — Batz. — Le Croisic. — Guérande. — Vannes (Port-Navalo, Saint-Gildas-de-Ruiz). — Plouharnel-Carnac. — Saint-Pierre-Quiberon. — Quiberon (Belle-Isle-en-Mer). — Lorient (Port-Louis, Larmor). — Quimperlé (Pouldu). — Concarneau. — Quimper (Bénodet, Fouesnant, Beg-Meil). — Pont l'Abbé (Langoz, Loctudy). — Douarnenez. — Chateaulin (Pentrey, Crozon-Morgat).

La durée de validité de ces billets (33 jours) peut être prolongée d'une, deux ou trois périodes successives de 10 jours moyennant le paiement, pour chaque période, d'un supplément égal à 10 % du prix du billet.

Le voyageur porteur d'un billet délivré pour les stations au delà d'Auray vers Landerneau, Quiberon, Concarneau et Douarnenez, aura la faculté de s'arrêter à celles des stations suivantes qui seront comprises dans le parcours

de son billet : Sainte-Anne-d'Auray, Auray, Hennebont, Lorient, Quimperlé, Rosporden et Quimper.

En outre, le voyageur porteur d'un billet délivré aux conditions qui précèdent, pour l'une quelconque des stations balnéaires ci-dessus, aura le droit de s'arrêter, une seule fois, soit à l'aller, soit au retour, pendant 48 heures, à Nantes.

Admission des voyageurs de 2^e et de 3^e classes dans les trains express 9 et 29 :

Le train express n° 9, partant de Paris (Gare d'Orléans) à 11 h. 20 matin, prend les voyageurs de 2^e et 3^e classes munis de billets de bains de mer à destination desdites stations.

Le train express n° 29, partant de Paris (Gare d'Orléans) à 8 h. 45 soir, prend les voyageurs de 2^e et de 3^e classes porteurs desdits billets de bains de mer.

Délivrance des billets à la gare du chemin de fer d'Orléans, quai d'Austerlitz, au bureau, 8, rue de Londres ainsi qu'à tous les bureaux succursales de la Compagnie d'Orléans.

réciiproquement valables pendant 60 jours à partir du jour de leur émission.

Prix des billets : de Paris à Berne, 1^{re} classe 110 fr. 30; 2^e classe 82 fr. 30; de Paris à Interlaken, 1^{re} classe 121 fr. 93; 2^e classe 91 fr. 85.

Franchise, de 30 kilogr. de bagages sur le réseau P.-L.-M. Arrêts facultatifs sur tout le parcours.

Ces billets sont délivrés du 15 avril au 15 octobre à la gare de Paris-Lyon et dans les bureaux-succursales et agences de la Compagnie P.-L.-M.

Excursions en Italie.

Billets d'aller et retour, Paris à Turin et Milan, via Mont-Cenis ou réciproquement, valables pendant 30 jours à partir de leur émission

Prix des billets : de Paris à Turin, 1^{re} classe 160 francs, 2^e classe 115 francs; de Paris à Milan, 1^{re} classe 172 francs, 2^e classe 125.

Franchise de 30 kilogr. de bagages sur le parcours P.-L.-M., arrêts facultatifs sur tout le parcours.

Délivrance permanente des billets à la gare de Paris-Lyon et dans les bureaux et agences de la Compagnie P.-L.-M.

La durée de validité des billets d'aller et retour Paris-Turin est portée à 45 jours, lorsque les voyageurs justifient avoir pris à Turin un billet de voyage circulaire intérieur italien.

CHEMINS DE FER DE PARIS-LYON-MEDITERRANEE

Excursions en Suisse

Billets d'aller et retour de Paris à Berne et à Interlaken via Dijon, Pontarlier, Neuchatel ou

CARRELAGES ET PAVAGES CÉRAMIQUES

DE

ADEFRANCE ET C ^{ie}	PONT S ^{te} MAXENCE (OISE)
DEUX MÉDAILLES D'OR ROUEN 1884	DIPLÔME D'HONNEUR BEAUVAIS 1885

MÉDAILLE D'ARGENT EXP^o UNIV^o 1889

MÉDAILLE D'OR - LE HAVRE 1887

Agences) PARIS-16, rue de la Chapelle.
et Dépôts) TOURS 30, rue de Paris.

SOCIÉTÉ DES CHAUX HYDRAULIQUES ET CIMENTS DE L'AUBE

Chaux hydrauliques du Seilley (marque Kleine); de Saint-Bernard (marque Convert et Maugras), à Ville-sous-La-Ferté (Aube); de Mussy-sur-Seine (Aube); des Côtes-d'Alun (Haute-Marne); de Bouix (Côte-d'Or) etc., etc. Plombs carrés, marques déposées

SIÈGE SOCIAL MAISON A PARIS
A TROYES PORTLAND EXPOSITION UNIV. DE 1889. MÉDAILLE D'OR 26, rue du Maroc
Fabrique de carreaux mosaïque en ciment. — Briques blanches hydrauliques.

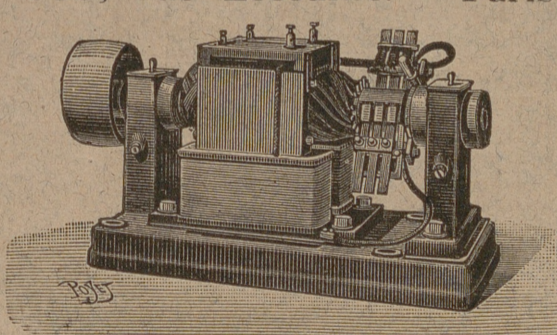
FAIENCERIES DE CREIL & MONTEREAU

61, FAUBOURG POISSONNIÈRE, A PARIS

FAIENCES FINES EN TOUS GENRES, BLANCHES, IMPRIMÉES OU DÉCORÉES
OUVERTES ET APPAREILS POUR WATER-CLOSETS ET POUR MEURLES DE TOILETTE
PLAQUES, BOUTONS DE PORTE, CYLINDRES POUR PILES, FILTRES, ETC.
CARREAUX POUR REVETEMENTS
Pour tous renseignements s'adresser : 61, faubourg Poissonnière.

« L'ÉCLAIRAGE ÉLECTRIQUE »

CAPITAL : 2 570 000 FR.
250, rue Lecourbe. — Paris



ÉCLAIRAGE PAR ARC ET PAR INCANDESCENCE

COURANT CONTINU. — COURANTS ALTERNATIFS
Machine **Rechniewski** reconnue par le Jury de l'Exposition comme supérieure à toutes les machines exposées

TRANSPORT ÉLECTRIQUE DE L'ÉNERGIE

MATÉRIEL POUR STATIONS CENTRALES

TRANSFORMATEURS. Bougies JABLOCHKOFF

LOCATION DE MATÉRIEL MÉCANIQUE ET ÉLECTRIQUE

EXPOSITION DE 1889
Station du pont d'Iéna : 600 chevaux

EXPOSITION DE 1889
3 Médailles d'Or. — 2 Médailles d'Argent. — 1 Médaille de Bronze.

PAUL CHALET
60, rue Dombasle, 60

USINE A VAPEUR

CHARPENTES BOIS ET FER

ENTREPRENEUR
DE LA
Ville de Paris, de l'Etat
Assistance publique.

SERRURERIE ET MENUISERIE

Escaliers en fer, brev. s. g. d. g.
Rampes en fer, brev. s. g. d. g.

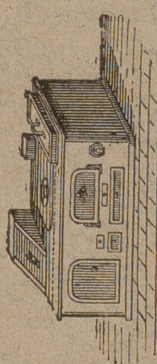
HANGARS ÉCONOMIQUES

TÉLÉPHONE

INSTALLATION DE CUISINES

FOURNEAUX — ROTISSERIES
LAVERIES

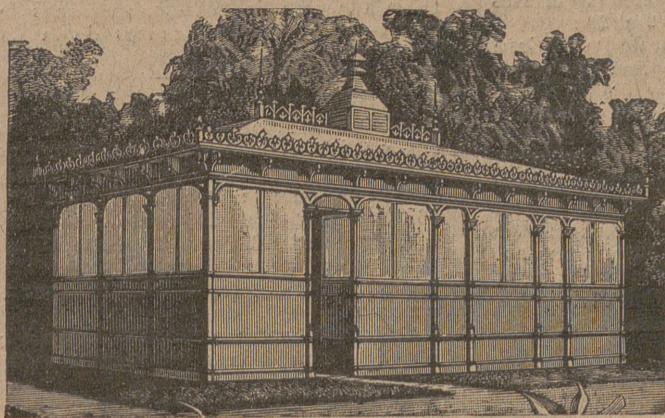
Maisons et Châteaux
Hôtels et Restaurants
Hospices. — Collèges



DELAROCHE AÎNÉ
22, Rue Bertrand, 22
PARIS

Envoi Franco de Catalogues.

Vue, d'un des chalets de nécessité de l'Exposition Universelle de 1889, construits et aménagés par la maison Douulton.



DOULTON & C^{IE}
INGÉNIEURS SANITAIRES

CONSTRUCTEURS DE CHALETS DE NÉCESSITÉ
EN FER, FONTE OU BOIS

Installation d'appareils les plus perfectionnés, water-closets, lavabos siphons de chasse, etc, etc.

BUREAUX : 6, RUE DE PARADIS
USINE : 63, BOULEVARD BESSIÈRES
PARIS

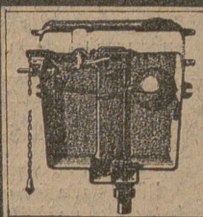
ASSAINISSEMENT

R. LE GARREC N.C.

Fabrique spéciale de ROBINETTERIE et APPAREILS pour le Bâtiment
8, Rue des Francs-Bourgeois, Paris

MÉDAILLE D'OR, PARIS 1885

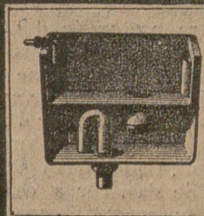
RÉSERVOIR DE CHASSE
A TIRAGE



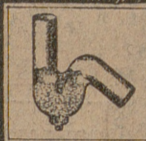
SYPHONS DE TOUTES
FORMES
ET DIMENSIONS



RÉSERVOIR DE CHASSE
AUTOMATIQUE



SYPHONS DE TOUTES
FORMES
ET DIMENSIONS



APPAREILS complets et de toutes sortes pour Cabinets et pour Lieux communs allant directement à l'égoût

Tous mes APPAREILS d'assainissement sont garantis 10 années, ils sont reconnus bien supérieurs aux autres systèmes, et ils coûtent beaucoup moins.

Envoi franco sur demande de l'ALBUM complet
TÉLÉPHONE

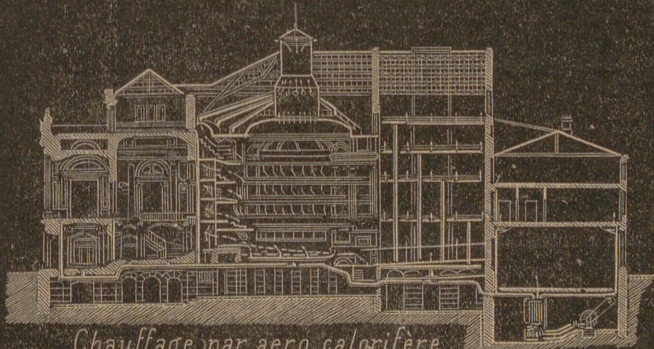
D'ANTHONAY INGÉNIEUR-CONSTRUCTEUR
30, rue Berthollet, PARIS

L'AERO-CALORIFÈRE

Est l'Appareil de Séchage industriel et de Chauffage le plus puissant et le plus économique

CHAUFFAGE-VENTILATION

THEATRE DE MONTPELLIER



Chauffage par aero calorifère

CHAUFFAGE A VAPEUR

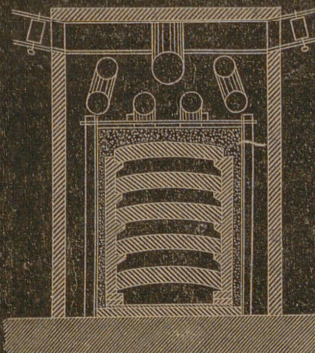
ET A EAU CHAUDE



FOYER A ETAGES

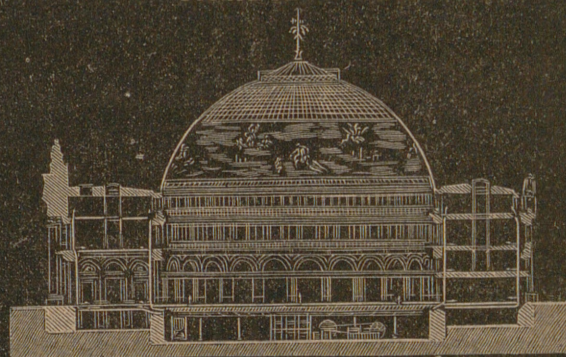
perfectionné

POUR BRULER LES COMBUSTIBLES PAUVRES



CHAUFFAGE-VENTILATION

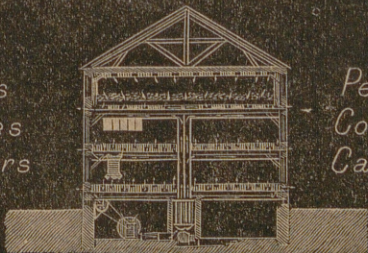
BOURSE DE COMMERCE



Chauffage par aero calorifère

CHAUFFAGE et SECHAGE INDUSTRIEL

Cuir
Laines
Papiers

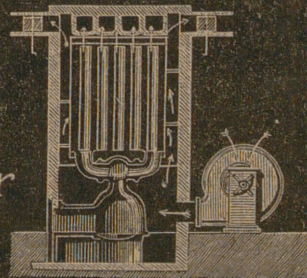


Séchage par aero calorifère

Peaux
Colles
Cartons

AERO-CALORIFERE

à air chaud
ou
à vapeur



J.S. Roll