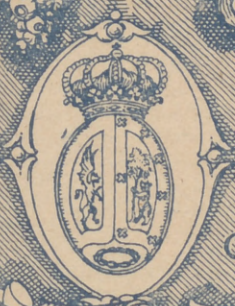


ESPECTÁCULOS DE MADRID

REVISTA DIARIA
Y
GUIA DE LA CAPITAL

CRÓNICAS = NOVELAS = PASATIEMPOS =
TEATROS = TOROS = CINES = VARIETÉS Y SPORT

— Se reparte gratis —



— DIRECCIÓN: —
CONDE DE ROMANONES, 2 — ESQ. A CONCEPCIÓN JERÓNIMA

UNIÓN MUSICAL ESPAÑOLA

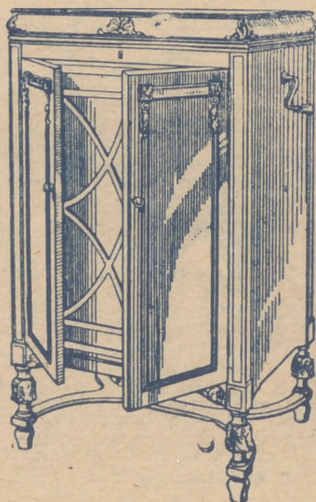


Carrera de San Jerónimo, 30 (edificio propiedad) y Preciados, 5.
Autopianos, Pianos, Armoniums, Instrumentos accesorios, Rollos Diana,
Música Española y Extranjera. AUTOPIANOS DE ALQUILER.
Casa la más surtida y más barata de España

LA MARAVILLA DEL SIGLO



¿Ha oído Ud. la Nueva Gramola con Cámara Acústica «Reentrante»? En caso negativo, hágalo en seguida. Acuda sin pérdida de tiempo a un agente nuestro y pida una audición musical con este nuevo instrumento. Al escuchar las primeras notas sentirá usted la sensación de que los artistas se hallan en su presencia. Su ánimo quedará cautivado ante esta nueva maravilla y radiante de placer, deseará Ud. adquirir este prodigioso aparato que reproduce todos los sonidos musicales con una precisión verdadera admirable. Una sola audición le convencerá.



La Voz de su Amo

COMPañÍA DEL GRAMÓFONO, S. A. E.
Avenida Pí y Mergall, 1. MADRID

Urgel N.º 254
BARCELONA



ESPECTÁCULOS DE MADRID

REVISTA DIARIA
DE INFORMACIÓN Y PROPAGANDA

.. FUNDADA EL 21 DE NOVIEMBRE DE 1922 ..



Distribución de nuestras tiradas

Todos los días, de doce y media a dos en los Casinos de Madrid, Bellas Artes, Gran Peña; en los Hoteles Palace, París, Inglés, Reina Victoria, Regina y Príncipe de Asturias. De cuatro a cinco de la tarde, en los siguientes Cafés y de esta forma: *Martes, Jueves y Sábados*, Cafés Oriental, Lisboa, Puerto Rico, Universal y Colonial; *Miércoles, Viernes y Domingos*, Lion d'Or Maison Dorée, Café-Bar La Montaña, Savoia y Norte.— Diariamente se reparte en los Bares: Villa-Rosa, Plaza de Santa Ana, 17, «Madrid» Sevilla, Echegaray, 21 y en la Peluquería de Moda, Prado, 7.—Lo que avisamos a los Sres. anunciantes para que lo compruebe

Para toda clase de anuncios y propagandas dirijanse a la Dirección

2, Conde de Romanones, 2
(Esquina a Concepción Jerónima)

Horario de trenes.

Compañía del Norte.	Salida de Madrid	Llegada a Madrid
Expreso Hendaya (vía Avila).....	21,30 22,30	7-9
Expreso Galicia (vía Avila).....	19,20	9,40
Rápido Hendaya (vía Avila).....	20	21
Sudexpreso Francia (vía Avila)....	22	9,15
Rápido Asturias-Santander.....	9	22,15
Correo Santander (vía Avila).....	19,30	8,15
Correo Galicia (vía Avila).....	19,45	7,45
Correo Hendaya (vía Avila).....	22,45	6
Mixto Madrid-Irún.....	6	19,40
Mixto Galicia (vía Segovia).....	10,25	14,50
Mensajerías Segovia.....	20	15,45
Tranvía Avila.....	7,45 17,10	21-2045
Tranvía Segovia.....	8-18	11,10-20 25
Tranvía Escorial-Cercedilla.....	14,10	18
Tranvía Pozuelo.....	21	22
Tranvía Pozuelo.....	16,35	18,45
Tranvía Escorial (domingos).....	10 08	1955 2010
Tranvía Escorial.....	19,20	8,48
Madrid-Cáceres-Portugal.		
Ráp Lisboa.....	23,28	8,26
Corr. Lisboa.....	20,25	9,05
Mix. Salamanca-Cáceres.....	8,45	19,50
Mix. Talavera.....	14	16

Sigue en la 4.ª plana.

Clemente y García

Liquidación forzosa por derribo de la finca.

Precios increíbles.

34, MAYOR, 34

TELEFONO 10.251



NO TIENE SUCURSALES

Madrid-Zaragoza Alicante

	Salida de Madrid	Llegada a Madrid
Exp. Barcelona.....	20,15	9
Exp. Alicante Valencia-Cartagena.....	9	10,40
Exp. Andalucía.....	9,50	20,25
Expreso Sevilla.....	10,55	2,05
Expreso Zaragoza y Barcelona.....	9,45	21,55
Expreso Málaga-Algeciras (alternó)	21,35	9,10
Correo-expreso Valencia.....	22,10	8
Exp. Andalucía-Cádiz (alternó).....	22,40	8,45
Correo-expreso Alicante.....	23	7,30
Correo-Expreso Aranjuez-Tol. do.....	9,10	20,25
Omnibus Zaragoza.....	19	10,25
Omnibus Zaragoza-Barcelona.....	7,20	19,55
Correo Zaragoza y Barcelona.....	21,40	8
Correo-expreso Cartagena.....	21,45	8,30
Expreso Badajoz, lunes miér. vier.....	8,45	20,45
Id. regreso, martes, jueves, sáb.....	8,45	20,45
Expreso Toledo (por Aranjuez) ..	9,10	20
Correo Andalucía.....	23,25	7
Omnibus Cuenca-Alicante-Valencia-Cartagena y Córdoba.....	7	11,20
Mensajerías Valencia-Alicante y Tarancón.....	11,10	18,45
Omnibus Toledo.....	7,45	14,35
Omnibus Sigüenza.....	13,30	14,15
Omnibus Guadalajara.....	10,10	17,35
— — — — —	17	17,35
— — — — —	20,35	8,45
Tranvía Getafe (Badajoz).....	6,20	7,45

HOTEL UNIVERSO Y CUATRO NACIONES
ZARAGOZA

RESTAURANT DE PRIMER ORDEN

Ascensor eléctrico - Calefacción a vapor - Agua corriente, fría y caliente - Habitaciones con baño Autobús en las estaciones - Grandes salones para banquetes

LA CORUÑA
MARTIN NAVAZO

Vinos - Restaurant - Cervezas - Licores de todas las marcas - Mariscos del día - Aperitivos y bocadillos - La peña más clásica.

4, ALCAIÁ 4

Fotografía Laurgraff

Montera, 42, planta baja

Sucursal en Preciados, 16, planta baja

Magníficas, postales desde tres ptas., kilométricos, pasaportes y carnets entregados en el acto.

SE HACEN AMPLIACIONES

Tarifa general de la Compañía del Metropolitano Alfonso XIII

ESTACIONES	Tetuán	Estrecho	Alicante	C. Caminos	Ríos Posas	Chamberí	Bilbao	Tribunal	Gran Vía	P. del Sol	Príncipe	A. Martín	Atocha	M. Pelayo	P. Valencia	P. Ventas	M. B. Surra	Goya	P. V. P.	B. Surra	S. María	Alfonso	S. Bernardo	Q. V. N.	E. del Norte
Tetuán.....	10	10	10	20	20	20	20	20	25	25	0	35	40	40	40	40	35	35	35	30	25	20	20	30	35
Estrecho.....	10	10	10	20	20	20	20	20	25	25	30	35	40	40	40	40	35	35	35	30	25	20	20	30	35
Alvarado.....	10	10	10	20	20	20	20	20	25	25	30	35	40	40	40	40	35	35	35	30	25	20	20	30	35
Camino.....	10	10	0	10	10	10	10	15	15	15	15	20	25	30	35	35	35	35	30	25	20	20	20	30	35
Ríos Posas.....	20	20	20	10	10	10	10	15	15	15	15	20	25	30	35	35	35	30	25	20	20	20	20	30	35
Iglesia.....	20	20	10	10	10	10	10	15	15	15	15	20	25	30	35	35	35	30	25	20	20	20	20	30	35
Chamberí.....	20	20	10	10	10	10	10	15	15	15	15	20	25	30	35	35	35	30	25	20	20	20	20	30	35
Bilbao.....	20	20	10	10	10	10	10	15	15	15	15	20	25	30	35	35	35	30	25	20	20	20	20	30	35
Tribunal.....	20	20	10	10	10	10	10	15	15	15	15	20	25	30	35	35	35	30	25	20	20	20	20	30	35
Gran Vía.....	20	20	10	10	10	10	10	15	15	15	15	20	25	30	35	35	35	30	25	20	20	20	20	30	35
Sol.....	25	25	20	20	20	20	20	15	15	15	15	20	25	30	35	35	35	30	25	20	20	20	20	30	35
Progreso.....	25	25	20	20	20	20	20	15	15	15	15	20	25	30	35	35	35	30	25	20	20	20	20	30	35
Antón Martín.....	30	30	0	25	25	25	25	20	20	20	20	25	30	35	35	35	35	30	25	20	20	20	20	30	35
Atocha.....	35	35	30	30	30	30	30	25	25	25	25	30	35	40	40	40	40	35	30	25	20	20	20	30	35
M. Pelayo.....	40	40	4	35	35	35	35	35	30	30	30	35	40	40	40	40	40	35	30	25	20	20	20	30	35
P. Valencia.....	40	40	40	35	35	35	35	35	30	30	30	35	40	40	40	40	40	35	30	25	20	20	20	30	35
P. Ventas.....	40	40	40	35	35	35	35	35	30	30	30	35	40	40	40	40	40	35	30	25	20	20	20	30	35
M. B. Surra.....	40	40	40	35	35	35	35	35	30	30	30	35	40	40	40	40	40	35	30	25	20	20	20	30	35
Goya.....	40	40	40	35	35	35	35	35	30	30	30	35	40	40	40	40	40	35	30	25	20	20	20	30	35
P. V. P.....	40	40	40	35	35	35	35	35	30	30	30	35	40	40	40	40	40	35	30	25	20	20	20	30	35
B. Surra.....	40	40	40	35	35	35	35	35	30	30	30	35	40	40	40	40	40	35	30	25	20	20	20	30	35
S. María.....	40	40	40	35	35	35	35	35	30	30	30	35	40	40	40	40	40	35	30	25	20	20	20	30	35
Alfonso.....	40	40	40	35	35	35	35	35	30	30	30	35	40	40	40	40	40	35	30	25	20	20	20	30	35
S. Bernardo.....	40	40	40	35	35	35	35	35	30	30	30	35	40	40	40	40	40	35	30	25	20	20	20	30	35
Q. V. N.....	40	40	40	35	35	35	35	35	30	30	30	35	40	40	40	40	40	35	30	25	20	20	20	30	35
E. del Norte.....	40	40	40	35	35	35	35	35	30	30	30	35	40	40	40	40	40	35	30	25	20	20	20	30	35

Tarifas de Correos

PUNTO DE DESTINO	CARTAS		Tarjetas postales	Sobres macederos y objetos asegurados		Derecho de certificado
	Tipo de peso			Tipo de peso		
	Gr.	Francia	Gr.	Francia	Cualquier peso	Cts.
Interior de las poblaciones, Península, Islas Baleares, Canarias, posesiones españolas del Norte de Africa y Andorra... Portugal, Gibraltar, Filipinas y America.....	20	15	15	20	15	30 (h)
Pernando Poo, Annobon, Coris y demás posesiones del Golfo de Guinea.....	25	25	15	25	25	30 (h)
Oficinas españolas en Marruecos y Tánger.....	30	30	15	20	30	30
Todos los demás países.....	30	30 (a)	15	30	20	30
		40	25		40	40

(a) Los primeros 20 gramos son 40 céntimos, y cada 20 gramos que exceda de los 20 primeros, 20 céntimos.—(A) Por excepción es de 6 céntimos solamente el importe del certificado para los impresos que contienen libros, sin que haya derecho a indemnización en caso de extravío.

Madrid.-Sus hoteles y sus precios.

NOMBRES	PRECIO EN EPOCA NORMAL					
	Pensión completa por día habitación.		Comidas.		Baño.	servi. sum. bre
	Mfn.	Max.	Desayuno	Almuerzo		
Grand Hotel.....	20	32	2.50	7	8	16
Hotel Alfonso XIII.....	20	45	1.50	8	8	15
Hotel Americano.....	12.50	30	1.50	6	6	12.50
Hotel Central.....	10.50	15	1	5	5	10
Hotel Continental.....	10	15	1	6	6	10
Hotel Inglés, S. A.....	30	30	2	8	8	15
Hotel Oriente.....	12	25	1	6	6	10
Hotel Roma.....	25	32	2.50	8	8	15
Palace Hotel.....	42.50		2.50	10	10	20

Evitará Ud. los destrozos ocasionados en las paredes por los clavos y escarpas usando los tacos



Central: FERNANFLOR, 4.—Madrid.
Depósito: ALCALA, 99.—Madrid.

PLANTAS Y FLORES NATURALES PEDRO LAPÉGUE

Proveedor de los principales Teatros y Hoteles
Construcción de jardines, ramos, corbeilles y coronas
Ventura de la Vega, 3 Teléfono, 12.237
(Entrada por Carrera San Jerónimo) MADRID

VILLA-ROSA RESTAURANT

El mejor y más típico en su género y el preferido por la buena Sociedad.
SERVICIO PERMANENTE.—PLATO DEL DIA
SERVICIO A LA CARTA
Visite usted VILLA-ROSA
Plaza del Principe Alfonso, 17.—Tel.º 12.270

FABRICA Y ALMACÉN

de pianos, órganos y armoniums
Ricardo Rodríguez
VENTAS AL CONTADO Y A PLAZOS
Despacho: Ventura de la Vega, 3
Talleres: Pizarro 19 (Palacio de Cheste)
Teléfono 12.344

¡Viva Madrid! CERVEZAS LICORES

— EL RESTAURANT DE MODA —
Café expéss superior.—Ca-
zuelitas variadas diariamente
El mejor vino de VALDEPEÑAS lo encontrará aquí.
7, Manuel Fernández y González, 7
(ANTES VISITACION)

DISPONIBLE

ARMENGOL

Acreditada y antigua Lanería y Colchonería.

Grandes existencias en lanas y telas adamascadas y listadas, para todas clases de colchones. Duvets, plumas, miraguanos, borras, zaleas, etcétera etcetera.

Barquillo, 30.-Tel. 34.272

JAI-ALAI

(Calle de Alfonso XI)

A las 4 de la tarde.

Primero a a remonte, Pasi-guito y Echániz contra Ueni y Tacolo Segundo a pala Araquistain Bergoñes III contra Amorebieta y Perea.

CINE AVENIDA

A las 6 y 10,30

Formidable programa de cinematógrafo.

Domingo y festivos desde las 4.

LARA

A las 6, y 10,15 Para tí es el mundo.

Zarzuela

Compañía lírica

A las 6 La Duquesa del Tabarín.

A las 10,30 El niño me retira y la Ventera de Alcalá.

Reina Victoria

Compañía Díaz Artigas.

A las 6,15 y

A las 10,30 Cien comedias y un drama

TEATRO ESPAÑOL

A las 6.30 Es vida es sueño.

A las 10,30 Funcción Homenaje y Julianillo Varcaref

COMEDIA

A las 10,30 Los Ilustres gañanes

FONTALBA

A las 6,30

A las 10,30 La Lola se va a los puer-tos

Martín

A las 6,30 La Melitona y Los Verde-rones.

A las 10,45 Arriba y abajo y Los Verderones.

ALBERTO

Pulseras de pedi-da especialidad.



Ultimas creaciones

7, Carretas, 7

CHAMPAGNE
"BENÉZET"



Hotel Universo y Cuatro Naciones Zaragoza

En la tierra de la jota, en la hermosa hay tres cosas grandiosas

La primera su patrona la Virgen Baturra y adorada por el mundo la simpatía de aquella tierra y los Cuatro Naciones, suntuosos los España, donde amás de un excel-sor eléctrico, calefacción, cuar-os do montado con los mayores ad-lo cual los forasteros que acuden-tel favorito, por su trato, limpie

HOTEL UNIVERSO Y CUATRO NACIO-

¡Si va usted a Zaragoza s

¡No lo dude y apur Calle de don Jaime. I - 54 -

PÓSTU

(continúaci

No imagines que es go y que te engaña un triste sabe que aquél es llanto y

Que no se queja entre que yo me muero y al mo mi última trova y mi últin



Para hoy 29 de 3 001
Noviembre de 1929

y Cuatro Naciones Aragoza

a, en la famosa capital Arago-
ndiosas.
a la Virgen del Pilar Española,
el mundo entero. El carácter y
erra y los Hoteles Universo y
cosos los dos y de lo mejor de
un excelente confór hay ascen-
cuartos de baño, etc etc... To-
viores adelantos modernos, por
e acuden a Zaragoza, es su Ho-
o, limpieza y hasta economía.
O Y CUATRO NACIONES
ragoza será su inquilino!
e y apunteló bien!!
-54 - ZARAGOZA

STUMA

ntinuación)
ue es gota de rocío
n triste pensamiento;
llanto y llanto mío.
ja entre la sombra el viento
y al morir te envío
mi último lamento.
Francisco A. de Icaza

EL MEJOR REGALO
SERÁ SIN DUDA, UN OBJETO DE LA
ANTIGUA CERAMICA
NIVEIRO
DE TALAVERA
UNICA SUCURSAL EN MADRID
CALLE DE RECOLETOS 2, DUP.
¡NO COMPRAR SIN VISITAR ESTA CASA!

Price

Empresa y Dirección M. Sanchez Rexach
A las, 10 30

El espectáculo de mas atracción
de Madrid.
Exito rotundo de los últimos de-
buts. Catalini.-Mis Egle.-El can-
guero boxeador y la Estrella de la
muerte. Gran emoción.

Infanta Isabel

6,50
10,50

¡Pégame Lucianol.

INFANTA BEATRIZ

A las 6,15, Ecos de
sociedad.
No he fundición B. r. lio

REAL CINEMA

Todos los días tarde y no-
che grandes funciones de pe-
licula.

Cine So

Pavón

A las 6,16 y 10 30 Exito de la
película.

La Copla Andaluza.

Fuencarral

A las 6,15 y
A las 10,15 La Copla Andaluza.

Teatro Cómico

A las 6,30, 10,50 Seis pesetas.

Centro

A las 6,50 y 10,50 Los Marqueses de
Matute

Eslava

A las 6,50 El Barberillo de Lava-
piés y la Gran Vía
A las 10,50 ¡Es mucha Cirila!

"EL CISNE"



Número, 44.708

FABRICA DE IMPERMEABLES

Impermeables de señora y caballero 35
pesetas.—Trinchera tres telas, 60 pesetas
Capitas para niños, desde 7,50 pesetas.

FELIX RIESCO

Plaza del Progreso, 3. - Madrid
TELÉFONO 73.666

LINEAS DE TRANVIAS

- 1 Nilos, 0,30.—Cda. de Torres..... 0,50
- 2 Plaza Mayor-Leganés..... 0,50
- 3 Cibeles-Puerta de Toledo..... 0,15
- 4 Pozas-Sol, 0,15.—Sol-Delicias..... 0,15
- 5 Red de San Luis-Prosperidad..... 0,20
- 6 Puente Valcárcos-Antón Martín..... 0,20
- 7 Hipódromo-Chamartín la Rosa..... 0,15
- 8 Sol-Diego de León (por S.)..... 0,15
- 9 Santo Domingo-Estación Norte..... 0,15
- 10 Plaza Mayor-Pozas..... 0,15
- 11 Plaza Mayor-Puerta del Angel..... 0,10
- 12 C. Caminos-Glorieta de Bilbao..... 0,10
- 13 Cibeles-Puerta de la Princesa..... 0,15
- 14 Cibeles-Goya (final)..... 0,15
- 15 Pozas-Plaza S. a Cruz (p. V. R.)..... 0,13
- 16 Prosperidad-P. a A. Martínez..... 0,15
- 17 E. Agrig. a. 0,10.—E. Agrig. a. 0,15
- 18 Puerta de Hierro..... 0,20
- 19 Cibeles-Hipódromo..... 0,15
- 20 Cbles-Pías, 0,10.—Pías-Vias..... 0,10
- 21 Cibeles-Plaza Manuel Becerra..... 0,15
- 22 Prosperidad-Serrano..... 0,10
- 23 Plaza Mayor-Fuenteclilla..... 0,05
- 24 Plaza Mayor-Matadero..... 0,20
- 25 Quededo-Cibeles-P. Alocha..... 0,15
- 26 Glorieta Bilbao-Colón-Goya..... 0,15
- 27 Glorieta Ruiz Jiménez-G. Gzde. 0,15

LINEAS DE TRANVIAS

- 1 Sol-Salamanca..... 0,15
- 2 Sol-Arguelles..... 0,15
- 3 Salamanca-Sol, 0,15.—Sol-Que. 0,10
- 4 Sol-Ventás, 0,20.—Sol-Pardillas, 0,15
- 5 Servicio especial Plaza de Torres, Cda. de Nilos, 0,20.—Toros, 0,50
- 6 Sol-Pardillas..... 0,15
- 7 Goya-Sol, 0,15.—Sol-Arguelles, 0,15
- 8 Hipódromo..... 0,15
- 9 Bombilla-Sol, 0,30.—Sol-Hpme. 0,15
- 10 Sol-Bombilla, 0,30.—Sol-Norte..... 0,20
- 11 Sol-Estación del Norte..... 0,20
- 12 Arguelles-Bilbao-Retro..... 0,15
- 13 Sol-Arguelles (Rossas)..... 0,15
- 14 Antón Martín-Sol, 0,10.—Sol-Que. 0,10
- 15 P. Vills-Sol, 0,25.—Sol-Quevedo 0,10
- 16 P. Valcárcos-Sol, 0,25.—Sol-Cham-berí-Olavide..... 0,10
- 17 Sol-Pfco, 0,25.—Sol-A. Martín, 0,10
- 18 C. Caminos-Sol, 0,10.—Sol-Pgs. 0,05
- 19 Obelisco-Sol, 0,10.—Sol-S. Fco. 0,10
- 20 C. Caminos-P. Alonso Martínez 0,10
- 21 C. Caminos-Ret. de San Luis..... 0,10
- 22 Sol-Pozas (por Leganitos)..... 0,15
- 23 Sol-Fuenteclilla..... 0,15
- 24 P. Myr.-Crb. Bajo, 0,30.—C. Alto 0,10
- 25 Sol-Especial P. de Torres. Cda. de

Guía del forastero

Algunos museos que merecen visitarse

- Arqueológico Nacional*, Serrano, 13: De diez a cuatro diario; festivos, de diez a una.
- Armería Real*: De diez a una, diario, una peseta; jueves, gratis, de dos a tres.
- Arte Moderno*, Paseo de Recoletos, 20: De ocho a una, diario, una peseta; jueves y domingos, gratis.
- Artillería*, Méndez Núñez: De ocho y media a doce y media, diario, 0,25 pesetas; martes y sábados, gratis.
- Caballerías Reales*, Bailén, 8: De dos a cinco, diario, una a seis personas dos pesetas; lunes, gratis.
- Museo Romántico*, San Mateo, 13: De once a cuatro, entrada gratis.
- Nacional de Ciencias Naturales*, Castellana (Hipódromo): De nueve a doce, diario, y de nueve a doce y media, festivos.
- Nacional del Prado*, Paseo del Prado, 9: De diez a cuatro, diario, y de diez a dos, festivos; Domingos y jueves gratis,
- Naval*, P. Ministerios 7: De diez a una, diario.

LINEAS PRINCIPALES DE TURISMO

Madrid a Barcelona.—Expreso con butacas: Salida, 8,15 noche; llegada, 9,35 mañana. Expreso con restaurante y camas: Salida 9,30 no-



PARA HOMBRES

Ayer ventruado, hoy enjunto,
— es que uso —

LA FAJA DE JUSTO

- JUSTO JUAN -

CARMEN, 10 :: MADRID

EL OZONOPINO

RUY-RAM

Cumple con los preceptos de la higiene
ISIDORO RUIZ
CARRETAS, 37, PRAL.—MADRID

Relojería y platería

Bisutería fina

CARLOS PERLA

Objetos para regalos, Relojes s desde 7 pesetas.

4, Carretas, 4

Sastrería Galindo

CORTE REGIO

TRAJES ULTIMA MODA - GABANES
TRINCHERAS - GABARDINAS

(Se admiten géneros para su confección)

Concepción Jeronima, 8 - Teléfono 72746

GRANDES TALLERES

DE

FOTOGRAFADO

PRECIOS ECONOMICOS

Directos.-Línea.-Tricomía.-

— Fotolitos.-Etcétera. —

Colegiata, 6.--Teléfono, 74918.--MADRID

CONFITERIA, PASTELERIA, FIAMBRES

== N I Z A ==

Especialidades y creaciones para el te y postres.

Se sirven **LUNCHS**

Argensola, 20 y Orellana, 16

Teléfono, 33253

che; llegada, 10,15 mañana. Expreso diurno con restaurante: Salida, 9,45 mañana; llegada, 11,15 noche.

Madrid a Hendaya.—Expreso con restaurante y camas: Salida, a las 10 noche; llegada, 10,10 mañana. Expreso con primera y tercera: Salida, 8,30 noche; llegada, 12 mañana.

Madrid a Sevilla.—Expreso con butacas y tercera: Salida, 9,55 noche; llegada 10,55 mañana. Expreso con butaca, restaurante y camas: Salida, 10,40 noche; llegada, 9,25 mañana. Expreso diurno con restaurante: Salida, 9,50 mañana; llegada; 9 noche.

Madrid a el Escorial y Avila.—Rápido diurno a Hendaya, con butacas y segunda: Salida. 10 mañana; llegada a el Escorial, 11 mañana; a Avila 12,15 tarde. Regreso en el descendente: Salida de Avila, 6,47 tarde; de el Escorial, 8,6 tarde; llegada a Madrid, 9 noche.

(Hay trenes ómnibus de ida / venida en el mismo día y otro especial los domingos).

CARRETERAS

Carreteras en perfecto estado para el automovilismo.

Madrid-Sevilla (por Córdoba), 542 kilómetros

Madrid-Sevilla (por Extremadura), 545 kilómetros.

Madrid Irún (por Aranda). 488 kilómetros.

Madrid Irun (por Valladolid). 558 kilómetros.

Madrid-Barcelona, 628 kilómetros.

Madrid-Toledo, 70 kilómetros.

Madrid-Escorial, 49 kilómetros.

Tarifa para el servicio de Automóviles

Al servicio público, clasificados por su categoría de fuerza y distinguidos por franjas en los colores azul, naranja y verde:

FRANJA NARANJA

Los 800 primeros metros..... 0,60
 Por cada 200 metros más..... 0,10 y 0,20
 Por cada hora que el coche esté parado en fracciones de 0,10 y 0,20. 4,00

FRANJA VERDE

Los 800 primeros metros..... 0,40
 Por cada 200 metros más..... 0,10
 Por cada hora que el coche esté parado en fracciones de 0,10 3,00

¡¡UN MOMENTO!!



El mayor surtido en plumas estilográficas y lapiceros automáticos.

Palacio de la estilográfica

Viuda de Navarro

5, PRECIADOS, 5

Tome las señas de esta Casa, compre en ella una vez, y será la Papelería donde se surta siempre.



¡¡NO LO OLVIDE!!

PALACIO DE LA ESTILOGRAFICA

5, PRECIADOS, 5

Teléfono 10.197

MADRID



Esmaltes finos artísticos. Esmaltes traslucidos. Sortijas de indios patentadas. Condecoraciones civiles y militares. Escudos Heráldicos. Cartelas en oro y plata para homenajes.

ATOCHA. 5 MADRID
 Teléfono, 17.525

C. L. A. S. S. A.

(LINEAS AEREAS SUBVENCIONADAS)

SERVICIOS DIARIOS

Madrid-Sevilla, por 100 pts. Madrid-Barcelona, por 125 pts.

SERVICIO ALTERNO

Madrid-Biarritz, por 125 pesetas.

En trimotores de seis toneladas

DESPACHOS
 DE BILLETES:

Madrid:
 Alcalá, 71
 Teléfono 52-922

Sevilla:
 Reina Mercedes, 1
 Teléf. 21760

Barcelona:
 Fontanella,
 Teléf. 20780

Biarritz:
 18, Av. de la Marne
 Teléf. 1479

Servicio de Correos

Central de Correos (Plaza de Castelar)

ESTAFETAS URBANAS

Núm 1 Jorge Juan, 20 y 22. — 2 General Zabala, 14 (Prosperidad) 3 Santa Engracia, 156 — 4 Florida, 7. — 5 Carrera de San Francisco, 17. — 6 General Oráa, 8. — 7 Santa Isabel, (esquina a Brumen). — 8 Ronda Conde Duque, 11. — 9 Hermosilla, 89. — 10 Fuencarral, 138. — 11 Paseo de Extremadura, 23. — 12 Carretas, 10. — 13 Lozano, 14 (Guinda'era) — 14 Montalbán, 1 (Central).

SERVICIO DE TRANVIAS

Sifios de recogida: Estación del Norte. Atocha (puerta y glorietta) — Plaza de Castelar. — Puerta del Sol (frente a Gobernación y esquina a Carretas). — Nicolás María Riecro (esquina a San Jerónimo). — Plaza de la Independencia. — Claudio Coello (esquina a Alcalá). Red de San Luis. — Príncipe (cruce con Marqués de Urquijo). Plaza Mayor. Cuatro Caminos y Ventas del Espíritu Santo. Horas: — de 8 a 12 y media mañana y de 8 a 3 y media tarde.

ESTACIÓN DEL NORTE

- Horas de recogida. De las 16 a las 21.50
 Cartas — Cinco minutos antes de la salida de los trenes.
 Impresos. Desde las 16 hasta las 18
 Certificados y Valores. — Correo de Galicia, hasta las 16.40. — Correo de Santander, 17. — Correo de Asturias, 18.40. — Expres de Irún, 21.00. — Correo de Irún, 21.50. — Mixtos de Galicia, Asturias y Santander, 21.00
 Horas de recogida de las cartas Galicia a las 15.40. Asturias y Santander, 16.40. — Aragón y Cataluña, 17.05. — Tajo (Cáceres) y Extremadura, 17.55. — Alicante y Murcia, 17.55. — Valencia, 19.10. — Andalucía, 19.30. — Norte y Extranero, 21.00

Cartas certificadas. — De 9 de la mañana a 12 de la noche. Para que salgan en los correos del día, precisa certificar dos horas antes de la salida de los trenes correos. En otro caso, utilícense las Estafetas de alcance de las estaciones del Norte y Mediodía. Para el extranjero de 9 a 5 y de 7 a 12 de la noche.

Valores declarados. — De 10 de la mañana a las 17.30, a excepción de Galicia, Asturias y Santander, a las 15.00. Aragón y Cataluña, a las 16.50. Andalucía y Norte, a las 18. — Caja: de 11 a 17. — Domingos, de 11 a 13.

Impresos certificados. Por la calle de Montalbán, en el pasaje, a la izquierda). — Líneas de Gallia, Asturias, Santander, Segovia y Salamanca, de 10 a 13.50. — Líneas de Aragón, Extremadura, Tajo, Mediterráneo y Cuenca, de 10 a 14.50. — Líneas de Andalucía, Norte, Almorox y Colmenar, de 10 a 15.50. Estas horas son para el público que imponga de 1 a 3 certificados. Siendo más de 3, precisa relación por duplicado y sólo de 10 a 13.00, para el extranjero de 9 a 12.
 Lista de Correos. — De 9 mañana a 6 tarde.

ESTACIÓN DEL MEDIODÍA

Horas de servicio: De las 16.30 a las 21.50.
 Cartas. — Hasta diez minutos antes de la salida de los trenes.
 Periódicos e impresos. — Cuenca hasta las 16.40. Aragón, hasta las 17.50. Demás líneas, hasta las 18.
 Certificados y valores. — Cuenca, hasta las 16.40. Aragón (expres), 17.50. — Aragón (correo), 17.45. — Extremadura 18.10. — Andalucía (expres), 19.30. — Alicante y Cartagena 19.45. — Andalucía (correo), 20.10. — Valencia (expres), 20.45.

Embajadas y Consulados

Alemania, Castellana, 4; Consulado, id. — Argentina, Zurbano, 21; Consulado, Almagro 40. — Austria, Alcalá, 16 (Consulado). — Bélgica, Padilla, 23; Consulado, Paseo Recoletos, 21. — Brasil, Castellana, ; Consulado, Avenida de Pi y Margall, 5. — Colombia Fortuny, 23; Consulado; Muñoz de Balboa, 8. — Cuba, Alfonso XII, 23 (moderno); Conde Aranda, 16. — Chile, Alfonso XI, 5; Consulado, San Yedro, 1. — Checoslovaquia, Orfila, 5 (Consulado). — Dinamarca, Serrano, 45; Consulado, Bárbara de Braganza, 14. — Ecuador, Colmenares, 8 (Consulado). — Estados Unidos de América, Castellana, 32; Consulado, Avenida Conde Peñalver, 16. — El Salvador, Marqués del Riscal, 10; Consulado, Serrano, 17. — Francia, Villalar, 2; Consulado, Villalar, 11.

Guatemala, Almagro, 50 (Consulado). — Honduras, Guillermo Rolland, 1 (Consulado). — Inglaterra, Fernando el Santo, 16; Consulado, Alcalá Galiano, 5. — Italia, Mayor, 90; Consulado, Almodena, 2. — Japón, Alcalá, 103. — Méjico, Marqués de Villamagna, 4; Consulado, Lista, 25. — Mónaco, Manuel Longoria, 4 (Consulado). — Noruega, General Martínez Campos, 33; Consulado, Castelló, 42. — Países Bajos: Fernando VI, 27; Consulado, Almagro, 50. — Panamá, F. González, 17; Consulado, id. — Perú, Lealtad, 4; Consulado, Carmen, 38. — Portugal, Almagro, 50; Consulado, Plaza de la Encarnación, 3. — Republicana Dominicana, Serrano, 5 (Consulado). — Rumanía, Barquillo, 6 (Consulado). — Rusia, Princesa, 8. — Suecia, Zurbano, 25; Consulado, Villanueva 18. — Suiza, Sagasta, 25; Consulado, id. — Turquía, Santa Engracia, 5 (Consulado). — Uruguay, Caballero de Gracia, 14; Consulado, Conde Xiqueña, 2. — Venezuela, Olózaga, 4; Consulado, Alcalá, 114.

DISPONIBLE

EL MESÓN DEL SEGOVIANO

CAVA BAJA, 41 y 28. - Teléfono, 72932
 El sitio más popular de la Corte, donde pueden admirar los famosos frescos del pintor Arturo Ortiz Aguacil
 Los jueves: POTE GALLEG0
 No deje de visitar este famoso MESÓN

GRAN FERRETERIA - MATERIAL ELECTRICO

Especialidad en artículos para Colegios y Comunidades
PEDRO ORCASITAS
 SUCESOR DE PEÑA
 Agujas, cuchillos, tijeras, navajas de afeitar y de bolsillo, Efectos de pescar. Batería de cocina. Herramientas para zapateros y guarnicioneros.
 — — — Cubiertos. — — —
 Esparteros, 10 MADRID Teléfono 13346

La Regional

Vinos finos de mesa. :-: Servicio a domicilio
 Gran vino "El Padre Eterno"
 y blanco "LA PALMA"
 1. los Madrazos, 1
 Teléfono 13563

Zacarías Madrid

Se encarga de hacer toda clase de Seguros y en particular de «La Equitativa de Madrid», empresa de seguros contra enfermedades y entierros, también facilita terrenos en el extrarradio desde 10 pesetas al mes. — Para informes:

48, Mesón de Paredes, 48

Peletería "LLANA"

*Avisa a su distinguida clientela
que ha inaugurado su nueva
Casa en*

Fuencarral, 46.===2.º

TELEFONO
13451



Félix Toca
FÁBRICA DE BRONCES ARTÍSTICOS
LAMPARAS - CÁMARAS
MUEBLES Y HERRAJES

DES PACHO CENTRAL, NICOLÁS MARZOROS Y S.
TELEFONO - 16.187
FÁBRICA Paseo de las Acacias, 2 duques
Telefono - 13110. MADRID

KARDEX

FICHERO VISIBLE PERFECTO

LIPS

CAJAS DE CAUDALES

MUEBLES DE ACERO
PARA OFICINAS

ARCHIVADORES, MESAS,
ARMARIOS, ETC.

Rudy Meyer

Montera, 28
MADRID



Mi orgullo

es el aspirador de polvo

VAMPIRO

Con él puedo limpiar las alfombras,
los muebles y tapices sin que quede
una partícula de polvo.

Enceradoras eléctricas

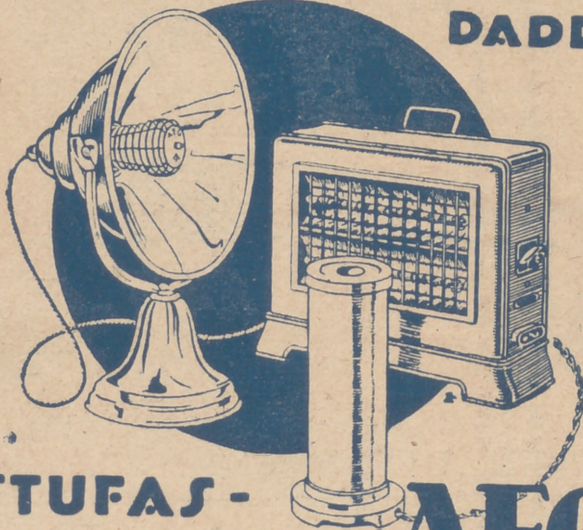
- Hobby - Dandy - Victor - Express -

A. E. G. - Sección Santo

Paseo de Recoletos, 17

Teléfono 52098

**CONTRA EL FRIO,
HUMEDAD, ENFERME-
DADES**



**ESTUFAS -
CALIENTAPIES AEG**

En todos los
buenos accredi-
tados estable-
cimientos del
ramo

∴ y ∴

**A E G Ibérica
de Electricidad
(S. A.)**

DESPACHO PUBLICO

Prim, 20. Madrid

Horas: De 8 y 1/2 a 1 y de 3 y 1/2 a 7.