

SEPTIMO año de publicación no interrumpida.

Espectáculos de Madrid

REVISTA DIARIA

GUIA DE LA CAPITAL

= NOVELAS = PASATIEMPOS
CRÓNICAS DE TEATROS
= TOROS =



Reparto Gratis

- DIRECCIÓN -
2-CONDE DE ROMANONES, 2



UNIÓN MUSICAL ESPAÑOLA

Carrera de San Jerónimo, 30 (edificio propiedad) y Preciados, 5.

Autoplanos, Piano, Armoniums, Instrumentos accesorios, Rollos
Diana. Música Española y Extranjera. AUTOPIANOS DE ALQUILER

Casa e nés surtica y nés barata ce €:jeño.

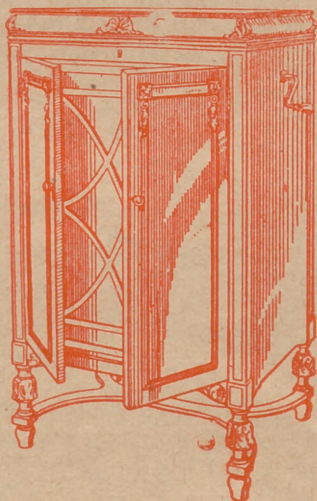


Pared Durán

LA MARAVILLA DEL SIGLO



¿Ha oído Ud. la Nueva Gramola con Cámara Acústica «Reen-
trante»? En caso negativo, hágalo en seguida. Acuda sin pérdida
de tiempo a un agente nuestro y pida una audición musical con
este nuevo instrumento. Al escuchar las primeras notas sentirá
usted la sensación de que los artistas se hallan en su presencia. Su
ánimo quedará cautivado ante esta nueva maravilla y radiante
de placer, deseará Ud. adquirir este prodigioso aparato
que reproduce todos los sonidos musicales con una
precisión verdadera admirable. Una sola audi-
ción le convencerá.



La Voz de su Amo

COMPAÑÍA DEL GRAMÓFONO, S. A. E.
Avenida Pí y Margall, 1. MADRID

Fábrica:
Urgel N.º 284
BARCELONA

SGCB2021



Distribución de nuestras tiradas

Todos los días a las doce y media a dos en los Casinos de Madrid, Bellas Artes, Gran Peña; en los Hoteles Palace, Paris, Inglés, Reina Victoria, Regina y Príncipe de Asturias. De cuatro a cinco de la tarde, en los siguientes Cafés y de esta forma: *Martes, Jueves y Sábados*, Cafés Oriental, Lisboa, Puerto Rico, Universal y Colonial; *Miércoles, Viernes y Domingos*, Lion d'Or, Maison Dorée, Café Bar La Montaña, Savoia y Norte. — Diariamente se reparte en los Bares Villa-Rosa, Plaza de Santa Ana, 17, «Madrid» Sevilla, Echegaray, 21 y en la Peluquería de Moda, Prado, 7. — Lo que avisamos a los Sres. anunciantes para que lo compruebe

Para toda clase de anuncios y propagandas diríjanse a la Dirección

2. Conde de Romanones, 2

(Esquina a Concepción Jerónima)

Horario de trenes.

Compañía el Norte	Salida de Madrid	Llegada a Madrid
Expreso Hendaya (vía Avila).....	21,30	22,30 7-9
Expreso Galicia (vía Avila).....	19,20	9. 0
Rápido Hendaya (vía Avila).....	20	21
Sudexpreso Francia (vía Avila).....	22	9,15
Rápido Asturias-Santander.....	9	22,15
Correo Santander (vía Avila).....	10,30	8,15
Correo Galicia (vía Avila).....	19,45	7,45
Correo Hendaya (vía Avila).....	22,45	6
Mixto Madrid-Irún.....	6	19,40
Mixto Galicia (vía Segovia).....	10,25	14 50
Mensajerías Segovia.....	20	15,45
Tranvía Avila.....	7,45 17,10	21-2045
Tranvía Segovia.....	8-18	11,10-20 25
Tranvía Escorial-Cercedilla.....	14,10	18
Tranvía Pozuelo.....	21	22
Tranvía Pozuelo.....	16,35	18,45
Tranvía Escorial (domingos).....	10 08	1955 2010
Tranvía Escorial.....	19,20	8,48
Madrid-Cáceres-Portugal.		
Ráp. Lisboa.....	23,28	8,26
Corr. Lisboa.....	20,25	9,05
Mix. Salamanca-Cáceres.....	8,45	19,50
Mix. Talavera.....	14	16

Sigue en la 4.ª plana.

Clemente y García

Liquidación forzosa por derribo de la finca.

Precios increíbles.

34, MAYOR, 34

TELEFONO 10.251



NO TIENE SUCURSALES

Madrid-Zaragoza-Alicante

	Salida de Madrid	Llegada a Madrid
Exp. Barcelona.....	20,15	9
Exp. Alicante-Valencia-Cartagena.	9	10,40
Exp. Andalucía.....	9,50	20,25
Expreso Sevilla.....	10,55	21,05
Expreso Zaragoza y Barcelona....	9,45	21,55
Expreso Málaga-Algeciras (alterno)	21,35	9,10
Correo-expreso Valencia.....	22,10	8
Exp. Andalucía-Cádiz (alterno)....	22,40	8,45
Correo-expreso Alicante.....	23	7,30
Correo-Expreso Aranjuez-Toledo .	9,10	20,25
Omnibus Zaragoza.....	19	10,25
Omnibus Zaragoza-Barcelona.....	7,20	19,55
Correo Zaragoza y Barcelona.....	21,40	8
Correo-expreso Cartagena.....	21,45	8,30
Expreso Badajoz, lunes miér. vier.	8,45	20,45
Id. regreso, martes, jueves, sáb....	8,45	20,45
Expreso Toledo (por Aranjuez) ..	9,10	20
Correo Andalucía.....	23,25	7
Omnibus Cuenca-Alicante-Valencia-Cartagena y Córdoba.....	7	11,20
Mensajerías Valencia-Alicante y Tarancón.....	11,10	18,45
Omnibus Toledo.....	7,45	14,35
Omnibus Sigüenza.....	13,30	14,15
Omnibus Guadalajara.....	10,10	17,35
— —	17	17,35
— —	20,35	8,45
Tranvía Getafe (Badajoz).....	6,20	7,45

CONFITERIA, PASTELERIA, FIAMBRES
=|| N I Z A ||=

Especialidades y creaciones para el te y postres.
Se sirven **LUNCHS**
Argensola, 20 y Orellana, 16
Teléfono 33253

LA CORUÑA
MARTIN NAVAZO

Vinos - Restaurant - Cervezas - Licóres de todas las marcas - Mariscos del día - Aperitivos y bocadillos - La — — peña más clásica. — —
4, ALCALÁ 4

Fotografía Laurgraff

Montera, 42, planta baja
Sucursal en Preciados, 16, planta baja
Magníficas postales desde tres ptas., kilométricos, pasaportes y carnets entregados en el acto.
SE HACEN AMPLIACIONES

Tarifa general de la Compañía del Metropolitano Alfonso XIII

ESTACIONES	Tetuán	Estrecho	Alvarado	C. Caminos	Ríos Posas	Iglesia	Chamberí	Bilbao	Tribunal	Gran Vía	Progreso	A. Martín	Atocha	M. Pelayo	Pacífico	Ventanas	Goya	P. Vergara	Retiro	Banco	Sevilla	S. Bernardino	Quevedo	E. del Norte
Tetuán.....	10	10	10	10	10	10	10	10	10	10	10	10	10	10	10	10	10	10	10	10	10	10	10	10
Estrecho.....	10	10	10	10	10	10	10	10	10	10	10	10	10	10	10	10	10	10	10	10	10	10	10	10
Alvarado.....	10	10	10	10	10	10	10	10	10	10	10	10	10	10	10	10	10	10	10	10	10	10	10	10
C. Caminos.....	10	10	10	10	10	10	10	10	10	10	10	10	10	10	10	10	10	10	10	10	10	10	10	10
Ríos Posas.....	10	10	10	10	10	10	10	10	10	10	10	10	10	10	10	10	10	10	10	10	10	10	10	10
Iglesia.....	10	10	10	10	10	10	10	10	10	10	10	10	10	10	10	10	10	10	10	10	10	10	10	10
Chamberí.....	10	10	10	10	10	10	10	10	10	10	10	10	10	10	10	10	10	10	10	10	10	10	10	10
Bilbao.....	10	10	10	10	10	10	10	10	10	10	10	10	10	10	10	10	10	10	10	10	10	10	10	10
Tribunal.....	10	10	10	10	10	10	10	10	10	10	10	10	10	10	10	10	10	10	10	10	10	10	10	10
Gran Vía.....	10	10	10	10	10	10	10	10	10	10	10	10	10	10	10	10	10	10	10	10	10	10	10	10
Progreso.....	10	10	10	10	10	10	10	10	10	10	10	10	10	10	10	10	10	10	10	10	10	10	10	10
A. Martín.....	10	10	10	10	10	10	10	10	10	10	10	10	10	10	10	10	10	10	10	10	10	10	10	10
Atocha.....	10	10	10	10	10	10	10	10	10	10	10	10	10	10	10	10	10	10	10	10	10	10	10	10
M. Pelayo.....	10	10	10	10	10	10	10	10	10	10	10	10	10	10	10	10	10	10	10	10	10	10	10	10
Pacífico.....	10	10	10	10	10	10	10	10	10	10	10	10	10	10	10	10	10	10	10	10	10	10	10	10
Ventanas.....	10	10	10	10	10	10	10	10	10	10	10	10	10	10	10	10	10	10	10	10	10	10	10	10
Goya.....	10	10	10	10	10	10	10	10	10	10	10	10	10	10	10	10	10	10	10	10	10	10	10	10
P. Vergara.....	10	10	10	10	10	10	10	10	10	10	10	10	10	10	10	10	10	10	10	10	10	10	10	10
Retiro.....	10	10	10	10	10	10	10	10	10	10	10	10	10	10	10	10	10	10	10	10	10	10	10	10
Banco.....	10	10	10	10	10	10	10	10	10	10	10	10	10	10	10	10	10	10	10	10	10	10	10	10
Sevilla.....	10	10	10	10	10	10	10	10	10	10	10	10	10	10	10	10	10	10	10	10	10	10	10	10
S. Bernardino.....	10	10	10	10	10	10	10	10	10	10	10	10	10	10	10	10	10	10	10	10	10	10	10	10
Quevedo.....	10	10	10	10	10	10	10	10	10	10	10	10	10	10	10	10	10	10	10	10	10	10	10	10
E. del Norte.....	10	10	10	10	10	10	10	10	10	10	10	10	10	10	10	10	10	10	10	10	10	10	10	10

Tarifas de Correos

PUNTO DE DESTINO	CARTAS		Tarjetas postales		Sobres mensajeros y objetos asegurados		Derecho de certificado	
	Tipo de peso	Francia	Sencillos	Tipo de peso	Francia	Cualquier peso	Cts.	30 (h)
	Gr.	Cts.	Cts.	Gr.	Cts.	Cts.		
Interior de las poblaciones, Península, Islas Baleares, Canarias, posesiones españolas de Norte de Africa y Andorra...	20	15	15	20	15	15	30	30 (h)
Portugal, Gibraltar, Filipinas y America...	25	25	15	25	25	25	30	30 (h)
Pernando Póo, Annobon, Coris y demás posesiones del Golfo de Guinea...	25	25	15	30	30	30	30	30
Oficinas españolas en Marruecos y Tánges...	30	30	15	30	30	30	30	30
Todos los demás países...	30	40	25	40	40	40	40	40

(a) Los primeros 20 gramos son 40 céntimos, y cada 20 gramos que exceda de los 30 primeros, 30 céntimos.—(b) Por excepción es de 6 céntimos solamente el importe del certificado para los impresos que contienen libros, sin que haya derecho a indemnización en caso de extravío.

Evitará Ud. los destrozos ocasionados en las paredes por los clavos y escarpas usando los tacos



Central: FERNANFLOR, 4.—Madrid.
Depósito: ALCALA, 99.—Madrid.

PLANTAS Y FLORES NATURALES PEDRO LAPÉGUE

Proveedor de los principales Teatros y Hoteles
Construcción de jardines, ramos, corbeilles y coronas
Ventura de la Vega, 3 Teléfono, 12.237
(Entrada por Carrera San Jerónimo) MADRID

VILLA-ROSA RESTAURANT

El mejor y más típico en su género y el preferido por la buena Sociedad.
SERVICIO PERMANENTE.—PLATO DEL DIA
SERVICIO A LA CARTA
Visite usted VILLA-ROSA
Plaza del Príncipe Alfonso, 17.—Tel.º 12.270

FÁBRICA Y ALMACÉN

de pianos, órganos y armoniumms
Ricardo Rodríguez
VENTAS AL CONTADO Y A PLAZOS
Despacho: Ventura de la Vega, 3
Talleres: Pizarro 19 (Palacio de Ghesta)
Teléfono 12.344

Ministerios

Presidencia, Paseo de la Castellana, 3, Teléfono 80.165.—Estado, Plaza de la Provincia, 3, Teléfono 16.547.—Fomento, Paseo de Atocha, 1 y 3, Teléfono 10.062.—Gobernación, Puerta del Sol, 7 y Correo, 1, Teléf. 53.039.—Gracia y Justicia, San Bernardo, 47, Teléf. 14.833.—Guerra, Alcalá, 47; Prim, 10 y 12 y Barquillo 10, Teléf. 12.608.—Hacienda, Alcalá, 11 y Aduana, 10, Teléf. 11.397.—Instrucción Pública y Bellas Artes, Paseo de Atocha, 1 y 3, Teléf. 10.402.—Marina, Plaza de los Ministerios, 7 y Bailén, 5, Teléf. 13.296.—Trabajo, Comercio e Industria, Marqués de la Ensenada, 8.

Juzgados Municipales.

Chamberí, Fuencarral, 91.—Palacio, Tutor, 20.—Inclusa, Estudios, 3.—Latina, Carrera de San Francisco, 8.—Hospicio, Barco, 26.—Buenavista, Belén, 2.—Centro, Santa Catalina, 1.—Congreso, León, 40 y 42.—Hospital, Magdalena, 22.—Universidad, Madera, 11.

Dirección General de Seguridad, Víctor Hugo número 10.

Servicio de Incendios: Imperial, 10.

Madrid.-Sus hoteles y sus precios.

NOMBRES	PRECIO EN EPOCA NORMAL					Servidumbre.
	Pensión completa por habitación.		Comidas.	Baño.	Máx.	
	Mín.	Desayuno				
Grand Hotel...	20	2,50	7	8	8	16
Hotel Alfonso XIII...	20	1,50	8	8	8	15
Hotel Americano...	12,50	1,50	6	6	6	12,50
Hotel Central...	10,50	1	5	5	5	10
Hotel Continental...	10	1	6	6	6	10
Hotel Inglés, S. A.	20	2	8	8	8	15
Hotel Oriente...	12	1	6	6	6	10
Hotel Roma...	25	2,50	8	8	8	15
Palace Hotel...	42,50	2,50	10	10	10	20

ARMENGOL

Acreditada y antigua Laneria y Colchoneria.
*Grandes existencias en lanas y telas adamascadas y listadas,
 para todas clases de colchones. Duvets, blumas, mira-
 guanos, borras, zaleas, etcétera etcetera.*

Barquillo, 30.-Tel. 34.272

JARDÍN ORIENTAL

En mi encantador jardín
 de estilo y finte oriental
 ostenta un verde rosal
 rosas de oscuro carmín.

Aroma un blanco jazmín
 la noche primaveral;
 corre un sonoro raudal
 del uno al otro confín.

Cuenta su eterno color
 a las flores del vergel
 sollozando un surtidor...

Y debajo de un laurel,
 ante la rosa, el clavel
 brinda perfume su amor.

P. Gonzalo de Córdoba

CUESTIÓN DE COLORES

Un pollo ha hecho la si-
 guiente profunda observa-
 (ción:

—El barro de Madrid pro-
 duc e efectos maravillosos:
 ensucia los pantalones blan-
 cos con manchas negras, y
 las botas negras con man-
 chas blancas.

Reina Victoria

El sábado presentación de la
 compañía Díaz Artigas.

VIDAS CRUZADAS

(Compañía de gran | Zarzuela | des espectáculos)

A las 6,30 y 10,45

LA ARAÑA DE ORO

Pavón

A las 6,30 y 10,45

LA COPLA ANDALUZA

Lafina

A las 7, Electra,

A las 11, Tosca.

Martín

6,30 y 10,30

Los faroles y Los verderones

ALBERTO

Pulseras de pedi-
 da especialidad.



Ultimas
 creaciones

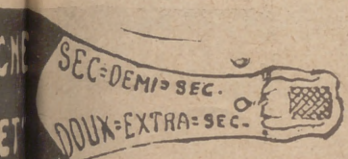
7, Carretas, 7

CHAMPAGNE
 "BENÉZET"



La Sombrade

Amigo; ni siquiera tengo
 ni menos quien proocio m
 ¡Qué mundo tan fútil y va
 de puro tener hambre ya e
 Jamás de la miseria me de
 ni gozo ningun bien que n
 retrato soy complet de la
 parióme así mi madre, fel
 mas no por la degraia me
 ni dejo de esperar con fe
 si el mundo es como mi,
 audacia es menester pero
 así lo deparó la suere, mi
 paciencia y barajar filoso



Para hoy 19 de Septiembre de 1929 2 042

rade Carracuca

...tengo un cuarto
 ...me lo preste.
 ...y vano es este!
 ...ya estoy harto.
 ...de descarto
 ...que no me cueste;
 ...de la peste;
 ...feliz parto
 ...me confundo
 ...fe constante;
 ...mi, yo contra el mundo.
 ...adelante:
 ...mía;
 ...filosofía.

JOSE PALLARÉS

EL MEJOR REGALO
 SERA SIN DUDA, UN OBJETO DE LA
ANTIGUA CERAMICA
NIVEIRO
 DE TALAVERA
 UNICA SUCURSAL EN MADRID
 CALLE DE RECOLETOS 2, DUP.
 ¡NO COMPRAR SIN VISITAR ESTA CASA!

Price
 Empresa y Dirección M. Sanchez Rexach.
 6,50 Matiné de moda.
 A las 10,50 grandioso
 exito de la temporada de Circo
 Fémina, 40 bellisimas artistas y
 Rámper.

Fuencarral
 A las 7. El Relámpago.
 10,45, Marina.

Teatro Cómico
 A las 7 y 11.
 El Sofá, la Radio, el peque
 y la hija de Palomeque.

Centro
 A las 6,50, y
 A las 10,50 El Difunto era mayor.

Eslava
 A las 7 y 11,
 Levanta, Magdalena.

SAN BERNARDO
 Con el rostro demacrado,
 vestido de aldo sayal
 su monasterio ha dejado
 el Abad de Claraval.
 Las ciudades y castillos
 su voz de fuego escucharon;
 y los más bravos caudillos
 su limpio acero empuñaron...
 Toda Europa conmovida,
 a la Tierra Prometida
 endereza sus miradas.
 Y de Dios lo quiere al grito
 con entusiasmo bendito
 se reanudan las Cruzadas.
 P. Conzalo de Córdoba.

DIAMANTE LEGÍTIMO
 Para saber si un diamante
 es legítimo, basta pasarle un
 lápiz de aluminio. Si la pie-
 dra es buena, el lápiz no de-
 jará rastro, en cambio, si es
 mala, se observarán en ella
 rayas o manchas.

"EL CISNE"



Número, 44.70

FABRICA DE IMPERMEABLES
 Impermeables de señora y caballero 35
 pesetas.—Trinchera tres telas, 60 pesetas
 Capitas para niños, desde 7,50 pesetas.
FELIX RIESCO
 Plaza del Progreso, 3. - Madrid
 TELÉFONO 73.666

LINEAS DE TRANVIAS

- 1 Nillos, 0,30.—Cda. de Toros... 0,50
- 2 Plaza Mayor-Leganés... 0,50
- 3 Cibeles-Puerta de Toledo... 0,15
- 4 Pozas-Sol, 0,15.—Sol-Delicias... 0,15
- 5 Red de San Luis-Prosperidad... 0,50
- 6 Puente Vallecas-Antón Martín... 0,50
- 7 Hipódromo-Chamartín la Rosa... 0,15
- 8 Sol-Llugo de Leon (por S)... 0,15
- 9 Santo Domingo-Estación Norte... 0,15
- 10 Plaza Domingo-Pozas... 0,15
- 11 Plaza Mayor-Puerta del Angel... 0,10
- 12 C. Caminos-Glorieta de Bilbao... 0,10
- 13 Cibeles-Goya (final)... 0,15
- 14 Pozas-Plaza S. Cruz (p. V. R.)... 0,15
- 15 Prosperidad-P. A. Martínez... 0,15
- 16 S. Domingo-Pozas, 0,15.—Pozas-E. Agric. 0,10.—E. Agric. 0,10.—E. Agric. 0,10
- 17 Cibeles-Hipódromo... 0,15
- 18 Cibes-Pías, 0,10.—Pías-Vías... 0,10
- 19 Cibeles-Plaza Manuel Becerra... 0,15
- 20 Prosperidad-Serrano... 0,10
- 21 Plaza Mayor-Fuentechilla... 0,05
- 22 Plaza Mayor-Mataderos... 0,50
- 23 Quevedo-Cibeles-P. Atocha... 0,15
- 24 Glorieta Bilbao-Colón-Goya... 0,15
- 25 Glorieta Ruiz Jimenez-G. Gzde. 0,15

LINEAS DE

- 1 Sol-Salamanca... 0,15
- 2 Sol-Arguelles... 0,15
- 3 Salamanca-Sol, 0,15.—Sol-Quede... 0,10
- 4 Sol-Venias, 0,20.—Sol-Parifas... 0,15
- 5 Servicio especial Plaza de Toros, Cda. de Nillos, 0,20.—Toros... 0,50
- 6 Sol-Parifas... 0,15
- 7 Goya-Sol, 0,15.—Sol-Arguelles... 0,15
- 8 Sol-Hipódromo... 0,15
- 9 Bombilla-Sol... 0,15
- 10 Sol-Bombilla, 0,30.—Sol-Hipmo... 0,15
- 11 Sol-Estación del Norte... 0,20
- 12 Arguelles-Balbao-Quevedo... 0,20
- 13 Sol-Arguelles (Rosales)... 0,15
- 14 Antón Martín-Sol, 0,10.—Sol-Quede 0,10
- 15 F. Vils.-Sol, 0,25.—Sol-Quevedo 0,10
- 16 F. Vallecas-Sol, 0,25.—Sol-Cham-berri-Olavide... 0,10
- 17 Sol-Fico, 0,25.—Sol-A. Martín... 0,10
- 18 C. Caminos-Sol, 0,10.—Sol-Pgs. 0,05
- 19 Obelisco-Sol, 0,10.—Sol-S. Fco. 0,10
- 20 C. Caminos.-P. Alonso Martínez 0,10
- 21 C. Caminos-Red de San Luis... 0,10
- 22 Sol-Pozas (por Legaritos)... 0,15
- 23 Pozas-Sol, 0,15.—Sol-Embajads... 0,15
- 24 Sol-Fuentechilla... 0,10
- 25 P. Myr.-Cib. Bajo, 0,30.—C. Alto 0,10
- 26 Sol-Especial P. de Toros, Cda. de



Esmaltes finos artísticos. Esmaltes traslucidos. Sortijas de indios patentadas. Condecoraciones civiles y militares. Escudos Heráldicos. Cartelas en oro y plata para homenajes.

ATOCHA. 5 MADRID
Teléfono, 17.525

Relojería y platería
Bisutería fina
CARLOS PERLA

Objetos para regalos, Relojes s desde 7 pesetas.
4, Carretas, 4

Guía del forastero

Algunos museos que merecen visitarse

- Arqueológico Nacional.** Serrano, 13; De diez a cuatro diario; festivos, de diez a una.
- Armería Real:** De diez a una, diario, una peseta; jueves, gratis, de dos a tres.
- Arte Moderno,** Paseo de Recoletos, 20: De ocho a una, diario, una peseta; jueves y domingos, gratis.
- Artillería,** Méndez Núñez: De ocho y media a doce y media, diario, 0,25 pesetas; martes y sábados, gratis.
- Caballerizas Reales,** Bailén, 8: De dos a cinco, diario, una a seis personas dos pesetas; lunes, gratis.
- Museo Romántico,** San Mateo, 13; De once a cuatro, entrada gratis.
- Nacional de Ciencias Naturales,** Castellana (Hipódromo): De nueve a doce, diario, y de nueve a doce y media, festivos.
- Nacional del Prado,** Paseo del Prado, 9: De diez a cuatro, diario, y de diez o dos, festivos; Domingos y jueves gratis,
- Naval,** P. Ministerios 7: De diez a una, diario.

LINEAS PRINCIPALES DE TURISMO

Madrid a Barcelona.—Expreso con butacas: Salida, 8,15 noche; llegada, 9,35 mañana. Expreso con restaurante y camas: Salida 9,30 no-

Sastrería Galindo
CORTE REGIO

TRAJES ULTIMA MODA - GABANES
TRINCHERAS - GABARDINAS
(Se admiten géneros para su confección)

Concepción Jerónima, 8 - Teléfono 72746

Luis Feijoo



Telefóno, 74.918

TARIFA DE PRECIOS

Línea.....	0,05
» mínimun.....	1,50
Directo recuadrado.....	0,05
» mínimun.....	2,40
» siluetado.....	0,06
» mínimun.....	2,90
Tricolor de línea.....	0,15
» mínimun hasta 100 cm.....	19,90
» directo.....	0,55
» » mínimun hasta 100 cm.....	35,00

Se hacen toda clase de trabajos en cinz, bronce y sobre. Dibujos artísticos y comerciales
GRANDES DESCUENTOS EN LAS FACTURAS MENSUALES

che; llegada, 10,15 mañana. Expreso diurno con restaurante: Salida, 9,45 mañana; llegada, 11,15 noche.

Madrid a Hendaya.—Expreso con restaurante y camas: Salida, a las 10 noche; llegada, 10,10 mañana. Expreso con primera y tercera: Salida, 8,30 noche; llegada, 12 mañana.

Madrid a Sevilla.—Expreso con butacas y tercera: Salida, 9,35 noche; llegada, 10,55 mañana. Expreso con butaca, restaurante y camas: Salida, 10,40 noche; llegada, 9,25 mañana. Expreso diurno con restaurante: Salida, 9,50 mañana; llegada, 9 noche.

Madrid a el Escorial y Avila.—Rápido diurno a Hendaya, con butacas y segunda: Salida. 10 mañana; llegada a el Escorial, 11 mañana; a Avila 12,15 tarde. Regreso en el descendente: Salida de Avila, 6,47 tarde; de el Escorial, 8,6 tarde; llegada a Madrid, 9 noche.

(Hay trenes ómnibus de ida / venida en el mismo día y otro especial los domingos).

CARRETERAS

Carreteras en perfecto estado para el automovilismo.

Madrid-Sevilla (por Córdoba), 542 kilómetros

Madrid-Sevilla (por Extremadura), 545 kilómetros

Madrid Irún (por Aranda). 488 kilómetros.

Madrid Irun (por Valladolid). 558 kilómetros.

Madrid-Barcelona, 628 kilómetros.

Madrid-Toledo, 70 kilómetros.

Madrid-Escorial, 49 kilómetros.

Tarifa para el servicio de Automóviles

Al servicio público, clasificados por su categoría de fuerza y distinguidos por franjas en los colores azul, naranja y verde:

FRANJA AZUL	Pesetas
Los 800 primeros metros.....	0,80
Por cada 200 metros más.....	0,20
Por cada hora que el coche esté parado, en fracciones de 0,20.....	3,00
FRANJA NARANJA	
Los 800 primeros metros.....	0,60
Por cada 200 metros más.....	0,10 y 0,20
Por cada hora que el coche esté parado en fracciones de 0,10 y 0,20.....	4,00
FRANJA VERDE	
Los 800 primeros metros.....	0,40
Por cada 200 metros más.....	0,10
Por cada hora que el coche esté parado en fracciones de 0,10.....	3,00

PAPELERIA DE MODA



El mayor surtido en plumas estilográficas y lapiceros automáticos. Casa especializada en artículos para regalo. VIUDA DE M. DE NAVARRO. Penedores. 5 1: MADRID (1) Tel. 10.197

¡Un momento!

Tome las señas de esta Casa, compre en ella una vez, y será la Papelería donde se surta siempre.

¡No lo olvide!

Palacio de la estilográfica

5, PRECIADOS, 5
MADRID



Casa Adoración

ULTIMAS NOVEDADES DE PARIS

Sombreros para señoras y niñas.

4, CALLE DEL PRADO, 4
TELEFONO 14226

PAVÓN
CAFE BAR

EL MEJOR CAFÉ
SERVICIO ESMERADO
-: Precios corrientes :-

DISPONIBLE

Servicio de Correos

Central de Correos (Plaza de Castelar)

ESTAFETAS URBANAS

Núm 1 Jorge Juan, 20 y 22.—2 General Zabala, 14 (Prosperidad)—3 Santa Engracia, 155.—4 Florida, 7.—5 Carrera de San Francisco, 17.—6 General Orán, 8.—7 Santa Isabel, (esquina a Brumen). 8 Ronda Conde Duque, 11.—9 Hermosilla, 89.—10 Fuzecarral, 138.—11 Paseo de Extremadura, 25.—12 Carretas, 10.—13 Lozano, 14 (Guindalera).—14 Montalbán, 1 (Central).

SERVICIO DE TRANVIAS

Sitios de recogida: Estación del Norte.—Atocha (puerta y glorieta)—Plaza de Castelar.—Puerta del Sol (frente a Gobernación y esquina a Carretas).—Nicolás María Pileero (esquina a San Jerónimo).—Plaza de la Independencia.—Claudio Coello (esquina a Alcalá).—Red de San Luis.—Princesa (cruce con Marqués de Urquijo). Plaza Mayor.—Cuatro Caminos y Ventas del Espíritu Santo. Horas:—de 8 a 12 y media mañana y de 4 a 8 y media tarde.

ESTACIÓN DEL NORTE

Horas de recogida: De las 16 a las 21.50

Cartas.—Cinco minutos antes de la salida de los trenes.

Impresos.—Desde las 16 hasta las 18

Certificados y Valores.—Correo de Galicia, hasta las 16.40. Correo de Santander, 17.—Correo de Asturias, 18.40. Expres de Irún, 21.00.—Correo de Irún, 21.50.—Mixtos de Galicia, Asturias y Santander, 21.00.

Horas de recogida de las cartas. Galicia a las 15.40. Asturias y Santander, 16.40. Aragón y Cataluña, 17.05.—Talo (Cáceres) y Extremadura, 17.55.—Alicante y Murcia, 17.55.—Valencia, 19.10.—Andalucía, 19.30. Norte y Extranjero, 21.00.

Cartas certificadas.—De 9 de la mañana a 12 de la noche. Para que salgan en los correos del día, precisa certificar dos horas antes de la salida de los trenes correos. En otro caso, utilícese las Estafetas de alcance de las estaciones del Norte y Mediodía. Para el extranjero de 9 a 5 y de 7 a 12 de la noche.

Valores declarados.—De 10 de la mañana a las 17.50, a excepción de Galicia, Asturias y Santander, a las 18.00. Aragón y Cataluña, a las 16.50.—Andalucía y Norte, a las 18.—Caja: de 11 a 17.—Domingos, de 11 a 13.

Impresos certificados. Por la calle de Montalbán, en el Pasaje, a la izquierda.—Líneas de Gallaia, Asturias, Santander, Segovia y Salamanca, de 10 a 13.50.—Líneas de Aragón, Extremadura, Tajo, Mediterráneo y Cuenca, de 10 a 14.50.—Líneas de Andalucía, Norte, Almorox y Colmenar, de 10 a 15.50. Estas horas son para el público que imponga de 1 a 3 certificados. Siendo más de 3, precisa relación por duplicado y sólo de 10 a 15.00, para el extranjero de 9 a 12.

Lista de Correos.—De 9 mañana a 6 tarde.

ESTACIÓN DEL MEDIODÍA

Horas de servicio: De las 16.50 a las 21.50.

Cartas.—Hasta diez minutos antes de la salida de los trenes.

Periódicos e impresos.—Cuenca hasta las 16.40. Aragón, hasta las 17.30. Demás líneas, hasta las 18.

Certificados y valores.—Cuenca, hasta las 16.40. Aragón (expres), 17.30.—Aragón (correo), 17.45.—Extremadura 18.10.—Andalucía (expres), 19.30. Alicante y Cartagena 19.45.—Andalucía (correo), 20.10.—Valencia (expres), 20.45.

Embajadas y Consulados

Alemania, Castellana, 4; Consulado, id.—Argentina, Zurbano, 21; Consulado, Almagro 40.—Austria, Alcalá, 16 (Consulado).—Bélgica Padilla, 23; Consulado, Paseo Recoletos, 21.—Brasil, Castellana, ; Consulado, Avenida de Pi y Margall, 5.—Colombia, Fortuny, 23; Consulado; Núñez de Balboa, 8.—Cuba, Alfonso XII, 23 (moderno); Conde Aranda, 16.—Chile, Alfonso XI, 5; Consulado, San Yedro, 1.—Checoslovaquia, Orfila, 5 (Consulado).—Dinamarca, Serrano, 45; Consulado, Bárbara de Braganza, 14.—Ecuador, Colmenares, 8 (Consulado).—Estados Unidos de América, Castellana, 32; Consulado, Avenida Conde Peñalver, 16.—El Salvador, Marqués del Riscal, 10; Consulado, Serrano, 17.—Francia, Villar, 2; Consulado, Viljar, 11.

Guatemala, Almagro, 50 (Consulado).—Honduras, Guillermo Rolland, 1 (Consulado).—Inglaterra, Fernando el Santo, 16; Consulado, Alcalá Galiano, 5.—Italia, Mayor, 90; Consulado, Almodena, 2.—Japón, Alcalá, 103.—Méjico, Marqués de Villamagna, 4; Consulado, Lista, 25.—Mónaco, Manuel Longoria, 4 (Consulado).—Noruega, General Martínez Campos, 33; Consulado, Castelló, 42.—Países Bajos: Fernando VI, 27; Consulado, Almagro, 50.—Panamá, F. González, 17; Consulado, id.—Perú, Lealtad, 4; Consulado, Carmen, 38.—Portugal, Almagro, 50; Consulado, Plaza de la Encarnación, 3 Republicana Dominicana, Serrano, 5 (Consulado). Rumanía, Barquillo, 6 (Consulado).—Rusia, Princesa, 8.—Suecia, Zurbano, 25; Consulado, Villanueva 18.—Suiza, Sagasta, 25; Consulado, id.—Turquía, Santa Engracia, 5 (Consulado).—Uruguay, Caballero de Gracia, 14; Consulado, Conde Xiquena, 2.—Venezuela, Olózaga, 4; Consulado, Alcalá, 114.

RELOJERÍA

MANUEL ALVAREZ

Compra y venta de relojes de todas clases, antiguos y modernos.

6, CALLE DEL PRADO, 6.—Teléf. 14226

EL MESÓN DEL SEGOVIANO

CAVA BAJA, 41 y 28. — Teléfono, 72932

El sitio más popular de la Corte, donde pueden admirar los famosos frescos del pintor

Arturo Ortiz Aguacil

No deje de visitar este famoso MESÓN

GRAN FERRETERIA - MATERIAL ELECTRICO

Especialidad en artículos para Colegios y Comunidades

PEDRO ORCASITAS

SUCESOR DE PEÑA

Agujas, cuchillos, tijeras, navajas de afeitar y de bolsillo, Efectos de pescar. Batería de cocina. Herramientas para zapateros y guarnicioneros. — — — Cubiertos. — — —

Esparteros, 10 MADRID Teléfono 13346

La Regional

Vinos finos de mesa. Servicio a domicilio

Gran vino "El Padre Eterno"

v blanco "LA PALMA"

1, Los Madrazos, 1

Teléfono 18563

Zacarías Madrid

Se encarga de hacer toda clase de Seguros y en particular de «La Equitativa de Madrid», empresa de seguros contra enfermedades y entierros, también facilita terrenos en el ex rarradio desde 10 pesetas al mes.— Para informes:

48, Mesón de Paredes, 48

PROXIMA INAUGURACION

DE LA

Peletería "LLANA"

EN

Fuencarral, 46. = 2.º

TELEFONO
13451



Félix Toca
FABRICA DE BRONCES ARTISTICOS
LAMPARAS - CAMAS
MUEBLES Y HERRAJES

DESPECHO CENTRAL: NICOLAS MAESTRO 875
TELEFONO - 15497.
FABRICA Paseo de las Accacias, 2 dupdo.
Telefono - 15110. MADRID

KARDEX

FICHERO VISIBLE PERFECTO

LIPS

CAJAS DE CAUDALES

MUEBLES DE ACERO
PARA OFICINAS

ARCHIVADORES, MESAS,
ARMARIOS, ETC.

Rudy Meyer

Montera, 28
MADRID.

APARATOS DE LIMPIEZA

PARA LA CASA



Enceradora

HIGIENE - ELEGANCIA
Y ECONOMIA



Pida usted demostraciones gratuitas

— al —

Teléfono 52.098

— y —

A E G Ibérica de Electricidad (S. A.)



VENTILADORES



En todos los buenos establecimientos de electricidad

∴ y ∴

A E G Ibérica de Electricidad (S. A.)



GRAN SURTIDO MATERIAL SUPERIOR
PIDASE EXPRESAMENTE ESTA MARCA

