

SEPTIMO año de publicación no interrumpida.

Espectáculos de Madrid

REVISTA DIARIA

GUIA DE LA CAPITAL

=NOVELAS= PASATIEMPOS

=CRÓNICAS DE TEATROS

=TOROS=



Reparto Gratis

-DIRECCIÓN -
2-CONDE DE ROMANONES, 2

UNIÓN MUSICAL ESPAÑOLA

Carrera de San Jerónimo, 30 (edificio propiedad) y Preciados, 5.

Autoplanos, Piano, Armoniums, Instrumentos accesorios, Rollos
Diana. Música Española y Extranjera. AUTOPIANOS DE ALQUILER

Casa de música y música de España.

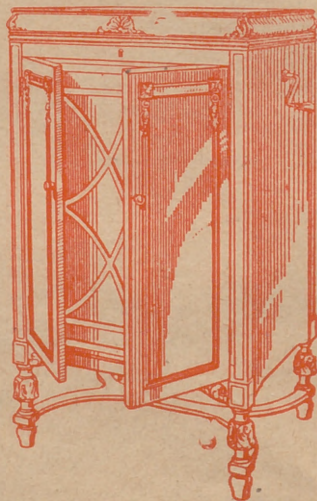


Pro-Durán

LA MARAVILLA DEL SIGLO



¿Ha oído Ud. la Nueva Gramola con Cámara Acústica «Reen-
frante»? En caso negativo, hágalo en seguida. Acuda sin pérdida
de tiempo a un agente nuestro y pida una audición musical con
este nuevo instrumento. Al escuchar las primeras notas sentirá
usted la sensación de que los artistas se hallan en su presencia. Su
ánimo quedará cautivado ante esta nueva maravilla y radiante
de placer, deseará Ud. adquirir este prodigioso aparato
que reproduce todos los sonidos musicales con una
precisión verdadera admirable. Una sola audi-
ción le convencerá.



La Voz de su Amo

COMPañÍA DEL GRAMÓFONO, S. A. E.
Avenida P I y Margall, 1. MADRID

Fábrica:
Urgel N.º 284
BARCELONA



Distribución de nuestras tiradas

Todos los días, de doce y media a dos en los Casinos de Madrid, Bellas Artes, Gran Peña; en los Hoteles Palace, París, Inglés, Reina Victoria, Regina y Príncipe de Asturias. De cuatro a cinco de la tarde, en los siguientes Cafés y de esta forma: *Martes, Fieles y Sábados, Cafés Oriental, Lisboa, Puerto Rico, Universal y Colonial; Miércoles, Viernes y Domingos, Lion d'Or, Maison Dorée, Café Bar La Montaña, Savoia y Norte.*— Diariamente se reparte en los *Bare* Villa-Rosa, Plaza de Santa Ana, 17, «Madrid» Sevilla, Echegaray, 21 y en la Peluquería de Moda, Prado, 7.—Lo que avisamos a los Sres. anunciantes para que lo compruebe

Para toda clase de anuncios y propagandas dirijanse a la Dirección
2, Conde de Romanones, 2
 (Esquina a Concepción Jerónima)

Horario de trenes.

Compañía del Norte	Salida de Madrid	Llegada a Madrid
Expreso Hendaya (vía Avila).....	21,30 22,30	7-9
Expreso Galicia (vía Avila).....	19,20	9,40
Rápido Hendaya (vía Avila).....	20	21
Sudexpreso Francia (vía Avila)....	22	9,15
Rápido Asturias-Santander.....	9	22,15
Correo Santander (vía Avila).....	10,30	8,15
Correo Galicia (vía Avila).....	19,45	7,45
Correo Hendaya (vía Avila).....	22,45	6
Mixto Madrid-Irún.....	6	19,40
Mixto Galicia (vía Segovia).....	10,25	14,50
Mensajerías Segovia.....	20	15,45
Tranvía Avila.....	7,45 17,10	21-2045
Tranvía Segovia.....	8-18	11,10-20,25
Tranvía Escorial-Cercedilla.....	14,10	18
Tranvía Pozuelo.....	21	22
Tranvía Pozuelo.....	16,35	18,45
Tranvía Escorial (domingos).....	10,08	19,55 20,10
Tranvía Escorial.....	19,20	8,48
Madrid-Cáceres-Portugal.		
Ráp. Lisboa.....	23,28	8,26
Corr. Lisboa.....	20,25	9,05
Mix. Salamanca-Cáceres.....	8,45	19,50
Mix. Talavera.....	14	16

Sigue en la 4.ª plana.

Clemente y Garcia

Liquidación forzosa por derribo de la finca.
Precios increíbles.
34, MAYOR, 34

TELEFONO 10.251



NO TIENE SUCURSALES

Madrid-Zaragoza Alicante	Salida de Madrid	Llegada a Madrid
Exp. Barcelona..	20,15	9
Exp. Alicante-Valencia-Cartagena..	9	10,40
Exp. Andalucía.....	9,50	20,25
Expreso Sevilla.....	10,55	21,05
Expreso Zaragoza y Barcelona....	9,45	21,55
Expreso Málaga-Algeciras (alterno)	21,35	9,10
Correo-expreso Valencia.....	22,10	8
Exp. Andalucía-Cádiz (alterno)...	22,40	8,45
Correo-expreso Alicante.....	23	7,30
Correo-Expreso Aranjuez-Toledo..	9,10	20,25
Omnibus Zaragoza.....	19	10,25
Omnibus Zaragoza-Barcelona.....	7,20	19,55
Correo Zaragoza y Barcelona.....	21,40	8
Correo-expreso Cartagena.....	21,45	8,30
Expreso Badajoz, lunes miér. vier.	8,45	20,45
Id. regreso, martes, jueves, sáb...	8,45	20,45
Expreso Toledo (por Aranjuez)...	9,10	20
Correo Andalucía.....	23,25	7
Omnibus Cuenca-Alicante-Valencia-Cartagena y Córdoba.....	7	11,20
Mensajerías Valencia-Alicante y Tarancón.....	11,10	18,45
Omnibus Toledo.....	7,45	14,35
Omnibus Sigüenza.....	13,30	14,15
Omnibus Guadalajara.....	10,10	17,35
— — — — —	17	17, 5
— — — — —	20,35	8,45
Tranvía Getafe (Badajoz).....	6,20	7,45

CONFITERIA, PASTELERIA, FIAMBRES

== N I Z A ==

Especialidades y creaciones para el te y postres.
Se sirven **LUNCHS**
Argensola, 20 y Orellana, 16
Teléfono 33253

LA CORUÑA

MARTIN NAVAZO

Vinos - Restaurant - Cervezas - Licores de todas las marcas - Mariscos del día - Aperitivos y bocadillos - La peña más clásica. — —
4, ALCAIÁ 4

Fotografía Laurgraff

Montera, 42, planta baja
Sucursal en Preciados, 16, planta baja
Magníficas postales desde tres ptas., kilométricos, pasaportes y carnets entregados en el acto.
SE HACEN AMPLIACIONES

Tarifa general de la Compañía del Metropolitano Alfonso XIII

ESTACIONES	Tetuán	Estrecho	Alvarado	C. Caminos	Ríos Posas	Iglesia	Chamberí	Bilbao	Tribunal	Gran Vía	P. del Sol	Progreso	A. Martín	Atocha	M. Pelayo	Pacífico	P. Valdecasas	Ventanas	Yerbas	Goya	Bertrán	Banco	Serrano	San Martín	Horcajo	Querecua	E. del Norte
Tetuán.....	0	10	10	10	20	20	20	20	20	25	25	25	25	25	25	25	25	25	25	25	25	25	25	25	25	25	25
Estrecho.....	10	0	10	10	20	20	20	20	20	25	25	25	25	25	25	25	25	25	25	25	25	25	25	25	25	25	25
Alvarado.....	10	10	0	10	20	20	20	20	20	25	25	25	25	25	25	25	25	25	25	25	25	25	25	25	25	25	25
C. Caminos.....	10	10	10	0	10	10	10	10	10	15	15	15	15	15	15	15	15	15	15	15	15	15	15	15	15	15	15
Ríos Posas.....	20	20	20	10	0	10	10	10	10	15	15	15	15	15	15	15	15	15	15	15	15	15	15	15	15	15	15
Iglesia.....	20	20	20	10	10	0	10	10	10	15	15	15	15	15	15	15	15	15	15	15	15	15	15	15	15	15	15
Chamberí.....	20	20	20	10	10	10	0	10	10	15	15	15	15	15	15	15	15	15	15	15	15	15	15	15	15	15	15
Bilbao.....	20	20	20	10	10	10	10	0	10	15	15	15	15	15	15	15	15	15	15	15	15	15	15	15	15	15	15
Tribunal.....	20	20	20	10	10	10	10	10	0	15	15	15	15	15	15	15	15	15	15	15	15	15	15	15	15	15	15
Gran Vía.....	20	20	20	10	10	10	10	10	10	0	15	15	15	15	15	15	15	15	15	15	15	15	15	15	15	15	15
Sol.....	25	25	25	25	25	25	25	25	25	15	15	15	15	15	15	15	15	15	15	15	15	15	15	15	15	15	15
Progreso.....	25	25	25	25	25	25	25	25	25	15	15	15	15	15	15	15	15	15	15	15	15	15	15	15	15	15	15
Antón Martín.....	30	30	30	30	30	30	30	30	30	15	15	15	15	15	15	15	15	15	15	15	15	15	15	15	15	15	15
Atocha.....	35	35	35	35	35	35	35	35	35	15	15	15	15	15	15	15	15	15	15	15	15	15	15	15	15	15	15
M. Pelayo.....	40	40	40	40	40	40	40	40	40	15	15	15	15	15	15	15	15	15	15	15	15	15	15	15	15	15	15
Pacífico.....	40	40	40	40	40	40	40	40	40	15	15	15	15	15	15	15	15	15	15	15	15	15	15	15	15	15	15
Puente Valdecasas.....	40	40	40	40	40	40	40	40	40	15	15	15	15	15	15	15	15	15	15	15	15	15	15	15	15	15	15
Ventanas.....	40	40	40	40	40	40	40	40	40	15	15	15	15	15	15	15	15	15	15	15	15	15	15	15	15	15	15
Manuel Becerra.....	40	40	40	40	40	40	40	40	40	15	15	15	15	15	15	15	15	15	15	15	15	15	15	15	15	15	15
Goya.....	40	40	40	40	40	40	40	40	40	15	15	15	15	15	15	15	15	15	15	15	15	15	15	15	15	15	15
Príncipe Vergara.....	40	40	40	40	40	40	40	40	40	15	15	15	15	15	15	15	15	15	15	15	15	15	15	15	15	15	15
Rello.....	40	40	40	40	40	40	40	40	40	15	15	15	15	15	15	15	15	15	15	15	15	15	15	15	15	15	15
Banco España.....	40	40	40	40	40	40	40	40	40	15	15	15	15	15	15	15	15	15	15	15	15	15	15	15	15	15	15
Sevilla.....	40	40	40	40	40	40	40	40	40	15	15	15	15	15	15	15	15	15	15	15	15	15	15	15	15	15	15
Isabel II.....	40	40	40	40	40	40	40	40	40	15	15	15	15	15	15	15	15	15	15	15	15	15	15	15	15	15	15
Santo Domingo.....	40	40	40	40	40	40	40	40	40	15	15	15	15	15	15	15	15	15	15	15	15	15	15	15	15	15	15
Noviciado.....	40	40	40	40	40	40	40	40	40	15	15	15	15	15	15	15	15	15	15	15	15	15	15	15	15	15	15
San Bernardo.....	40	40	40	40	40	40	40	40	40	15	15	15	15	15	15	15	15	15	15	15	15	15	15	15	15	15	15
Quevedo.....	40	40	40	40	40	40	40	40	40	15	15	15	15	15	15	15	15	15	15	15	15	15	15	15	15	15	15
E. del Norte.....	45	45	45	45	45	45	45	45	45	15	15	15	15	15	15	15	15	15	15	15	15	15	15	15	15	15	15

Tarifas de Correos

PUNTO DE DESTINO	CARTAS		Tarjetas postales		Sellos mensuales y objetos asegurados		Dimcho de certificado	
	Tipo de peso	Gr.	fran-cillas	Cts.	Tipo de peso	Gr.	fran-queo	Cts.
Interior de las poblaciones, Península, Islas Baleares, Canarias, posesiones españolas de Norte de Africa y Andorra... Portugal, Gibraltar, Filipinas y America... Fernando Poo, Annobon, Coris y demas posesiones del Golfo de Guinea... Oficinas españolas en Marruecos y Tanger... Todos los demás países.	20	15	15	15	20	20	15	30 (h)
	25	25	15	15	25	25	25	30 (h)
	25	25	15	15	25	25	25	30
	20	30	15	15	20	20	30	30
	30	30 (a)	15	15	30	30	20	30
	30	40	25	25	30	40	20	40

(*) Los primeros 20 gramos son 40 centimos, y cada 20 gramos que exceda de los 20 primeros, 20 centimos.—(A) Por excepción es de 5 centimos solamente el importe del certificado para los impresos que contienen libros, sin que haya derecho a indemnización en caso de extravío.

Evitará Ud. los destrozos ocasionados en las paredes por los clavos y escarpas usando los tacos



Central: FERNANFLOR, 4.—Madrid.
Depósito: ALCALA, 99.—Madrid.

PLANTAS Y FLORES NATURALES PEDRO LAPÉGUE

Proveedor de los principales Teatros y Hoteles
Construcción de jardines, ramos, corbeilles y coronas
Ventura de la Vega, 3 Teléfono, 12.237
(Entrada por Carrera San Jerónimo) MADRID

VILLA-ROSA RESTAURANT

El mejor y más típico en su género y el preferido por la buena Sociedad.
SERVICIO PERMANENTE.—PLATO DEL DIA
SERVICIO A LA CARTA
Visite usted VILLA-ROSA
Plaza de Príncipe Alfonso, 17.—Tel.º 12.270

FABRICA Y ALMACÉN

de pianos, órganos y armoniums
Ricardo Rodriguez
VENTAS AL CONTADO Y A PLAZOS
Despacho: Ventura de la Vega, 3
Talleres: Pizarro 19 (Palacio de Hoste)
Teléfono 12.344

Ministerios

Presidencia, Paseo de la Castellana, 3, Teléfono 30.165.—Estado, Plaza de la Provincia, 3, Teléfono 16.547.—Fomento, Paseo de Atocha, 1 y 3, Teléfono 10.062.—Gobernación, Puerta del Sol, 7 y Correo, 1, Teléf. 58.039.—Gracia y Justicia, San Bernardo, 47, Teléf. 14.883.—Guerra, Alcalá, 47; Prim, 10 y 12 y Barquillo 10, Teléf. 12.608.—Hacienda, Alcalá, 11 y Aduana, 10, Teléf. 11.397.—Instrucción Pública y Bellas Artes, Paseo de Atocha, 1 y 3, Teléf. 10.402.—Marina, Plaza de los Ministerios, 7 y Bailén, 5, Teléf. 13.296.—Trabajo, Comercio e Industria, Marqués de la Ensenada, 8.

Juzgados Municipales.

Chamberí, Fuencarral, 91.—Palacio, Tutor, 20.—Inclusa, Estudios, 3.—Latina, Carrera de San Francisco, 8.—Hospicio, Barco, 26.—Buenavista, Belén, 2.—Centro, Santa Catalina, 1.—Congreso, León, 40 y 42.—Hospital, Magdalena, 22.—Universidad, Madera, 11.
Dirección General de Seguridad, Víctor Hugo número 10.
Servicio de Incendios: Imperial, 10.

Madrid.-Sus hoteles y sus precios.

NOMBRES	PRECIO EN EPOCA NORMAL					Servidumbre
	Pensión completa por día habitación.		Comidas.		Baño.	
	Min.	Máx.	Desayuno	Almuerzo		
Grand Hotel.....	20	32	2,50	7	8	16
Hotel Alfonso XIII.....	20	45	1,50	8	8	15
Hotel Americano.....	12,50	30	1,50	6	6	12,50
Hotel Central.....	10,50	15	1	5	5	10
Hotel Continental.....	10	15	1	6	6	10
Hotel Inglés, S. A.....	20	25	2	8	8	15
Hotel Oriente.....	12	25	1	6	6	10
Hotel Roma.....	25	32	2,50	8	8	15
Palace Hotel.....	42,50		2,50	10	10	20

ARMENGOL

Acreditada y antigua Lanería y Colchonería.
*Grandes existencias en lanas y telas adamascadas y listadas,
 para todas clases de colchones. Duvets, blumas, mira-
 guanos, borras, zaleas, etcétera etcetera.*

Barquillo, 30.-Tel. 34.272

EL VIOLINISTA

Poema Microscópico

El artista sucumbía
 y en la soledad luchada;
 ¡el insensato soñaba
 en la gloria todavía!

Y viendo próximo el fin
 de su vida sin ventura,
 aún hería, en su locura,
 las cuerdas del violín.

El armónico instrumento,
 en sus nervios sacudido,
 daba, con triste sonido,
 una serenata... al viento.

Al viento... ¡sí! Nadie oía
 aquel delicioso trino,
 ni el acorde peregrino
 de la tierna melodía.

Al fin se murió el pobrete.
 sin dejar grata memoria,
 murmurando: «¡Bah la gloria
 más que gloria, es... un gri-
 (lete.)»

J. NAVARRO REZA

PAVON

A las 7 y a las 11,

Grandioso programa de
 Varietés y
 EDMON DE BRIES

(Compañía de gran Zarzuela | des espectáculos)

A las 6,30 y 10,45

LA ARAÑA DE ORO

Chueca

A las 7 de la tarde,
 Campanero y sacristán y Cádiz
 A las 11, La buena sombra y
 La mujer de su marido.

Latina

A las 7, El Gran Galeoto.
 A las 11, Electra,

Cine Avenida

Todos los días tarde y noche selec-
 to programa.

ALBERTO

Pulseras de pedi-
 da especialidad.



Últimas
 creaciones

7, Carretas, 7

CHAMPAGNE
 "BENÉZET"

TEATRO
 ESPECTACULOS

INOCENTA

Soné que esa era
 abrazando a mi
 y al despertar me
 con que te abraza

—¿Tuvistes cho
 por tu Santo, bi Se

—Algunos tray e
 uno que valió pua

—¿Y de quide
 y en qué consistel

—De mi sastre q
 cuatro trajes haan

y que hallándoran
 me propinó con p

en la parte más sib
 dos tandas de gata

SEC=DEMI=SEC.
DOUX=EXTRA=SEC.



ETADAS

que sea en la cuadra
a milin
rtar me encontrado
e abra a tí.
ristas Chos regalos
to, bu Serapio?—
nos ay entre ellos
alió p cuatro.
e quité el tal obsequio
consist el regalo?
i saste quien le debo
es haan año,
ándom en la calle
ó con palo
más isible
de gatazos

JOSE DURAN.

EL MEJOR REGALO
SERÁ SIN DUDA, UN OBJETO DE LA
ANTIGUA CERAMICA
NIVEIRO
DE TALAVERA
UNICA SUCURSAL EN MADRID
CALLE DE RECOLETOS 2, DUP.
¡¡NO COMPRAR S N VISITAR ESTA CASA!

Price

Empresa y Dirección M. Sanchez Rexach.

A las 10,30 grandioso
exito de la temporada de Circo
Fémica, 40 bellisimas artistas y
Rámper.

Fuencarral

A las 6.45 La del Soto del Parral.
10,45, El Relámpago (reposición).

Teatro Cómico

A las 7 y 11.
El Sofá, la Radio, el peque
y la hija de Palomeque.

Centro

A las 6.30, El último mono.
A las 10.30 El Difunto era mayor.

Eslava

A las 11,
Cuatro naufragos y un judío.

LO DE SIEMPRE

Al cabo de dos años
llegó a quererle;
él por cierta protesta;
la dió un disgusto;
y la infeliz entonces
por complacerle
accedió a sus deseos
con muchos gusto.
Dice hoy por el fracaso
de sus amores:
¡Dios mío, quién había
de figurarse!...
Y como ha sido objeto
de estos rigores,
la pobre no se casa,
¡que ha de casarse!

EUSTAQUIO CABEZÓN



"EL CISNE"



Número, 44.70

FABRICA DE IMPERMEABLES

Impermeables de señora y caballero 35
pesetas.—Trinchera tres telas, 60 pesetas
Capitas para niños, desde 7,50 pesetas.

FELIX RIESCO

Plaza del Progreso, 3. - Madrid
TELÉFONO 73.666

LINEAS DE TRANVIAS

1	Sol-Salamanca.....	0,15
2	Sol-Arguelles.....	0,15
3	Salamanca-Sol, 0,15.- Sol-Oudeo.....	0,10
4	Sol-Ventas, 0,20.- Sol-Paradis.....	0,15
5	Servicio especial Plaza de Toros, Cda. de Nilos, 0,20.- Toros.....	0,30
6	Sol-Paradis.....	0,15
7	Goya-Sol, 0,15.- Sol-Arguelles.....	0,15
8	Sol-Hipódromo.....	0,15
9	Bombilla-Sol, 0,30.- Sol-Hpno.....	0,15
10	Sol-Bombilla, 0,30.- Sol-Norte.....	0,20
11	Sol-Esición del Norte.....	0,15
12	Arguelles-Bilbao-Retiro.....	0,15
13	Sol-Arguelles (Rosalas).....	0,15
14	Antón Martín-Sol, 0,10.- Sol-Odo.....	0,10
15	P. Vils.-Sol, 0,25.- Sol-Quevedo.....	0,10
16	ber-Olavide.....	0,10
17	Sol-Pfco, 0,25.- Sol-A. Martín.....	0,10
18	C. Caminos-Sol, 0,10.- Sol-Pgs.....	0,05
19	C. Caminos-Sol, 0,10.- Sol-S. Feb.....	0,10
20	C. Caminos-P. Alfonso Martínez.....	0,10
21	Sol-Fozas (por Leganitos).....	0,15
22	Fozas-Sol, 0,15.- Sol-Embajads.....	0,15
23	Sol-Fuenteilla.....	0,10
24	P. Myr.-Grb. Bajo, 0,30.- C. Alto.....	0,10
25	Sol-Especial P. de Toros, Cda. de Nilos, 0,30.- Cda. de Toros.....	0,50
26	Plaza Mayor-Leganés.....	0,50
27	Cibeles-Puerta de Toledo.....	0,15
28	Red de San Luis-Prosperidad.....	0,15
29	Puerta Vallecas-Anton Martín.....	0,20
30	Hipódromo-Chamarín la Rosa.....	0,15
31	Sol-Diego de León (por S.).....	0,15
32	Santo Domingo-Asación Norte.....	0,15
33	Santo Domingo-Pozas.....	0,15
34	Plaza Mayor-Puerta del Angel.....	0,10
35	C. Caminos-Glorieta de Bilbao.....	0,10
36	C. Caminos-Glorieta de Bilbaoo.....	0,10
37	Cibeles-Puente de la Princesa.....	0,15
38	Cibeles-Goya (final).....	0,15
39	Pozas-Plaza S. Cruz (p. V. R.).....	0,15
40	Prosperidad-P. A. Martínez.....	0,15
41	S. Domingo-Pozas, 0,15.-Fozas-E. Agrta., 0,10.- E. Agrta.-Puerta de Hierro.....	0,20
42	Cibeles-Hipódromo.....	0,15
43	Cibeles-Fías, 0,10.- Fías-Vias.....	0,10
44	Cibeles-Plaza Manuel Becerra.....	0,15
45	Prosperidad-Serrano.....	0,10
46	Plaza Mayor-Fuenteilla.....	0,05
47	Plaza Mayor-Matajeros.....	0,20
48	Quevedo-Cibeles-P. Atocha.....	0,15
49	Glorieta Bilbao-Colón-Goya.....	0,15
50	Glorieta Ruiz Jiménez-G. Grde.....	0,15

LINEAS DE TRANVIAS

1	Sol-Salamanca.....	0,15
2	Sol-Arguelles.....	0,15
3	Salamanca-Sol, 0,15.- Sol-Oudeo.....	0,10
4	Sol-Ventas, 0,20.- Sol-Paradis.....	0,15
5	Servicio especial Plaza de Toros, Cda. de Nilos, 0,20.- Toros.....	0,30
6	Sol-Paradis.....	0,15
7	Goya-Sol, 0,15.- Sol-Arguelles.....	0,15
8	Sol-Hipódromo.....	0,15
9	Bombilla-Sol, 0,30.- Sol-Hpno.....	0,15
10	Sol-Bombilla, 0,30.- Sol-Norte.....	0,20
11	Sol-Esición del Norte.....	0,15
12	Arguelles-Bilbao-Retiro.....	0,15
13	Sol-Arguelles (Rosalas).....	0,15
14	Antón Martín-Sol, 0,10.- Sol-Odo.....	0,10
15	P. Vils.-Sol, 0,25.- Sol-Quevedo.....	0,10
16	ber-Olavide.....	0,10
17	Sol-Pfco, 0,25.- Sol-A. Martín.....	0,10
18	C. Caminos-Sol, 0,10.- Sol-Pgs.....	0,05
19	C. Caminos-Sol, 0,10.- Sol-S. Feb.....	0,10
20	C. Caminos-P. Alfonso Martínez.....	0,10
21	Sol-Fozas (por Leganitos).....	0,15
22	Fozas-Sol, 0,15.- Sol-Embajads.....	0,15
23	Sol-Fuenteilla.....	0,10
24	P. Myr.-Grb. Bajo, 0,30.- C. Alto.....	0,10
25	Sol-Especial P. de Toros, Cda. de Nilos, 0,30.- Cda. de Toros.....	0,50
26	Plaza Mayor-Leganés.....	0,50
27	Cibeles-Puerta de Toledo.....	0,15
28	Red de San Luis-Prosperidad.....	0,15
29	Puerta Vallecas-Anton Martín.....	0,20
30	Hipódromo-Chamarín la Rosa.....	0,15
31	Sol-Diego de León (por S.).....	0,15
32	Santo Domingo-Asación Norte.....	0,15
33	Santo Domingo-Pozas.....	0,15
34	Plaza Mayor-Puerta del Angel.....	0,10
35	C. Caminos-Glorieta de Bilbao.....	0,10
36	C. Caminos-Glorieta de Bilbaoo.....	0,10
37	Cibeles-Puente de la Princesa.....	0,15
38	Cibeles-Goya (final).....	0,15
39	Pozas-Plaza S. Cruz (p. V. R.).....	0,15
40	Prosperidad-P. A. Martínez.....	0,15
41	S. Domingo-Pozas, 0,15.-Fozas-E. Agrta., 0,10.- E. Agrta.-Puerta de Hierro.....	0,20
42	Cibeles-Hipódromo.....	0,15
43	Cibeles-Fías, 0,10.- Fías-Vias.....	0,10
44	Cibeles-Plaza Manuel Becerra.....	0,15
45	Prosperidad-Serrano.....	0,10
46	Plaza Mayor-Fuenteilla.....	0,05
47	Plaza Mayor-Matajeros.....	0,20
48	Quevedo-Cibeles-P. Atocha.....	0,15
49	Glorieta Bilbao-Colón-Goya.....	0,15
50	Glorieta Ruiz Jiménez-G. Grde.....	0,15



Esmaltes finos artísticos. Esmaltes traslucidos. Sortijas de indios patentadas. Condecoraciones civiles y militares. Escudos Heráldicos. Cartelas en oro y plata para homenajes.

ATOCHA. 5 MADRID
Teléfono, 17.525

Relojería y platería

Bisutería fina

CARLOS PERLA

Objetos para regalos, Relojes s desde 7 pesetas.

4, Carretas, 4

Sastrería Galindo
CORTE REGIO

TRAJES ULTIMA MODA - GABANES
TRINCHERAS - GABARDINAS

(Se admiten géneros para su confección)

Concepción Jerónima, 8 - Teléfono 72746

Luis Feijoo



COLEGIATA 6 MADRID

Teléfono, 74.918

TARIFA DE PRECIOS

Línea.....	0,05
» mínimum.....	1,50
Directo recuadrado.....	0,05
» » mínimum.....	2,40
» siluetao.....	0,06
» » mínimum.....	2,90
Tricolor de línea.....	0,15
» » mínimum hasta 100 cm.....	19,90
» directo.....	0,55
» » » mínimum hasta 100 cm.....	35,00

Se hacen toda clase de trabajos en cinz, bronce y sobre. Dibujos artísticos y comerciales
GRANDES DESCUENTOS EN LAS FACTURAS MENSUALES

Guía del forastero

Algunos museos que merecen visitarse

Arqueológico Nacional, Serrano, 13: De diez a cuatro diario; festivos, de diez a una.

Armería Real: De diez a una, diario, una peseta; jueves, gratis, de dos a tres.

Arte Moderno, Paseo de Recoletos, 20: De ocho a una, diario, una peseta; jueves y domingos, gratis.

Artillería, Méndez Núñez: De ocho y media a doce y media, diario, 0,25 pesetas; martes y sábados, gratis.

Caballerizas Reales, Bailén, 8: De dos a cinco, diario, una a seis personas dos pesetas; lunes, gratis.

Museo Romántico, San Mateo, 13: De once a cuatro, entrada gratis.

Nacional de Ciencias Naturales, Castellana (Hipódromo): De nueve a doce, diario, y de nueve a doce y media, festivos.

Nacional del Prado, Paseo del Prado, 9: De diez a cuatro, diario, y de diez o dos, festivos; Domingos y jueves gratis.

Naval, P. Ministerios 7: De diez a una, diario.

LINEAS PRINCIPALES DE TURISMO

Madrid a Barcelona.—Expreso con butacas: Salida, 8,15 noche; llegada, 9,35 mañana. Expreso con restaurante y camas: Salida 9,30 no-

che; llegada, 10,15 mañana. Expreso diurno con restaurante: Salida, 9,45 mañana; llegada, 11,15 noche.

Madrid a Hendaya.—Expreso con restaurante y camas: Salida, a las 10 noche; llegada, 10,10 mañana. Expreso con primera y tercera: Salida, 8,50 noche; llegada, 12 mañana.

Madrid a Sevilla.—Expreso con butacas y tercera: Salida, 9,35 noche; llegada, 10,55 mañana. Expreso con butaca, restaurante y camas: Salida, 10,40 noche; llegada, 9,25 mañana. Expreso diurno con restaurante: Salida, 9,50 mañana; llegada, 9 noche.

Madrid a el Escorial y Avila.—Rápido diurno a Hendaya, con butacas y segunda: Salida, 10 mañana; llegada a el Escorial, 11 mañana; a Avila 12,15 tarde. Regreso en el descendente: Salida de Avila, 6,47 tarde; de el Escorial, 8,6 tarde; llegada a Madrid, 9 noche.

(Hay trenes ómnibus de ida y venida en el mismo día y otro especial los domingos).

CARRETERAS

Carreteras en perfecto estado para el automovilismo.

Madrid-Sevilla (por Córdoba), 542 kilómetros
Madrid-Sevilla (por Extremadura), 545 kilómetros

Madrid Irún (por Aranda), 488 kilómetros.
Madrid Irun (por Valladolid), 558 kilómetros.
Madrid-Barcelona, 628 kilómetros.
Madrid-Toledo, 70 kilómetros.
Madrid-Escorial, 49 kilómetros.

Tarifa para el servicio de Automóviles

Al servicio público, clasificados por su categoría de fuerza y distinguidos por franjas en los colores azul, naranja y verde:

FRANJA AZUL	Pesetas
Los 800 primeros metros.....	0,80
Por cada 200 metros más.....	0,20
Por cada hora que el coche esté parado, en fracciones de 0,20.....	3,00
FRANJA NARANJA	
Los 800 primeros metros.....	0,60
Por cada 200 metros más.....	0,10 y 0,20
Por cada hora que el coche esté parado en fracciones de 0,10 y 0,20.....	4,00
FRANJA VERDE	
Los 800 primeros metros.....	0,40
Por cada 200 metros más.....	0,10
Por cada hora que el coche esté parado en fracciones de 0,10.....	3,00

PAPELERIA DE MODA



El mayor surtido en plumas estilográficas y lapiceros automáticos. Casa especializada en artículos para regalo. VIUDA DE M DE NAVARRO. Preciados, 6 - MADRID (Tel. 10.197)

¡Un momentoll

Tome las señas de esta Casa, compren en ella una vez, y será la Papelería donde se surta siempre.

¡No lo olvide!!
Palacio de la estilográfica
5, PRECIADOS, 5
MADRID



Casa Adoración

ULTIMAS NOVEDADES DE PARIS
4, CALLE DEL PRADO, 4
TELEFONO 14226

Sombreros para señoras y niñas.

PAVÓN
CAFE BAR

EL MEJOR CAFÉ
SERVICIO ESMERADO
-: Precios corrientes :-

DISPONIBLE

Servicio de Correos

Central de Correos (Plaza de Castelar)

ESTAFETAS URBANAS

Núm 1 Jorge Juan, 20 y 22.—2 General Zabala, 14 (Prosperidad)—3 Santa Engracia, 155.—4 Florida, 7.—5 Carrera de San Francisco, 17.—6 General Orda, 8.—7 Santa Isabel, (esquina a Brumen). 8 Ronda Conde Duque, 11.—9 Herminilla, 20.—10 Fuzecarral, 138.—11 Paseo de Extremadura, 25. 12 Carretas. 10.—13 Lozano, 14 (Guindalera).—14 Montalbán, 1 (Central).

SERVICIO DE TRANVIAS

Sifios de recogida: Estación del Norte.—Atocha (puerta y giorleta)—Plaza de Castelar.—Puerta del Sol (frente a Gobernación y esquina a Carretas).—Nicolás María Riecro (esquina a San Jerónimo).—Plaza de la Independencia.—Claudio Coello (esquina a Alcalá).—Rad de San Luis.—Princesa (cruce con Marqués de Urquijo).—Plaza Mayor.—Cuatro Caminos y Ventas del Espíritu Santo. Horas:—de 8 a 12 y media mañana y de u a 8 y media tarde.

ESTACIÓN DEL NORTE

Horas de recogida: De las 16 a las 21.50

Cartas.—Cinco minutos antes de la salida de los trenes.

Impresos.—Desde las 16 hasta las 18

Certificados y Valores.—Correo de Galicia, hasta las 16.40.—Correo de Santander, 17.—Correo de Asturias, 18.40 Expré de Irún, 21.00.—Correo de Irún, 21.50.—Mixtos de Galicia, Asturias y Santander, 21.00.

Horas de recogida de las cartas.—Galicia, a las 15.40. Asturias y Santander, 16.40.—Aragón y Cataluña, 17.05.—Tajo (Cáceres) y Extremadura, 17.55.—Alicante y Murcia, 17.55.—Valencia, 19.10.—Andalucía, 19.30.—Norte y Extranjero, 21.00

Cartas certificadas.—De 9 de la mañana a 12 de la noche Para que salgan en los correos del día, precisa certificar dos horas antes de la salida de los trenes correos. En otro caso, utilícense las Estafetas de alcance de las estaciones del Norte y Mediodía. Para el extranjero de 9 a 5 y de 7 a 12 de la noche.

Valores declarados.—De 10 de la mañana a las 17.30, a excepción de Galicia, Asturias y Santander, a las 15.00. Aragón y Cataluña, a las 16.50.—Andalucía y Norte, a las 18.—Ceja: de 11 a 17.—Domingos, de 11 a 13.

Impresos certificados.—(Por la calle de Montalbán, en el Pasaje, a la izquierda).—Líneas de Galicia, Asturias, Santander, Segovia y Salamanca, de 10 a 13.50.—Líneas de Aragón, Extremadura, Tajo, Mediterráneo y Cuenca, de 10 a 14.50.—Líneas de Andalucía, Norte, Almorox y Colmenar, de 10 a 15.50. Estas horas son para el público que imponga de 1 a 5 certificados. Siendo más de 5, precisa relación por duplicado y sólo de 10 a 13.00, para el extranjero de 9 a 12.

Lista de Correos. De 9 mañana a 6 tarde.

ESTACIÓN DEL MEDIODÍA

Horas de servicio: De las 16.50 a las 21.50.

Cartas.—Hasta diez minutos antes de la salida de los trenes

Periódicos e impresos.—Cuenca hasta las 16.40.—Aragón, hasta las 17.50. Demás líneas, hasta las 18.

Certificados y valores.—Cuenca, hasta las 16.40.—Aragón (exprés), 17.50.—Aragón (correo), 17.45.—Extremadura 18.10.—Andalucía (exprés), 19.30.—Alicante y Cartagena 19.45.—Andalucía (correo), 20.10.—Valencia (exprés), 20.45.

Embajadas y Consulados

Alemania, Castellana, 4; Consulado, íd.—Argentina, Zurbano, 21; Consulado, Almagro, 40.—Austria, Alcalá, 16 (Consulado).—Bélgica, Padilla, 23; Consulado, Paseo Recoletos, 21.—Brasil, Castellana, ; Consulado, Avenida de Pi y Margall, 5.—Colombia, Fortuny, 23; Consulado; Núñez de Balboa, 8.—Cuba, Alfonso XII, 23 (moderno); Conde Aranda, 16.—Chile, Alfonso XI, 5; Consulado, San Yedro, 1.—Checoslovaquia, Orfila, 5 (Consulado).—Dinamarca, Serrano, 46; Consulado, Bárbara de Braganza, 14.—Ecuador, Colmenares, 8 (Consulado).—Estados Unidos de América, Castellana, 32; Consulado, Avenida Conde Peñalver, 16.—El Salvador, Marqués del Riscal, 10; Consulado, Serrano, 17.—Francia, Villalar, 2; Consulado, Villalar, 11.

Guatemala, Almagro, 50 (Consulado).—Honduras, Guillermo Rolland, 1 (Consulado).—Inglaterra, Fernando el Santo, 16; Consulado, Alcalá Galiano, 5.—Italia, Mayor, 90; Consulado, Almudena, 2.—Japón, Alcalá, 103.—Méjico, Marqués de Villamagna, 4; Consulado, Lista, 25.—Mónaco, Manuel Longoria, 4 (Consulado)—Noruega, General Martínez Campos, 33; Consulado, Castelló, 42.—Países Bajos: Fernando VI, 27; Consulado, Almagro, 50.—Panamá, F. González, 17; Consulado, íd.—Perú, Lealtad, 4; Consulado, Carmen. 38.—Portugal, Almagro, 50; Consulado, Plaza de la Encarnación, 3. Republicana Dominicana, Serrano, 5 (Consulado). Rumanía, Barquillo, 6 (Consulado).—Rusia, Princesa, 8.—Suecia, Zurbano, 25; Consulado, Villanueva 18.—Suiza, Sagasta, 25; Consulado, íd.—Turquía. Santa Engracia, 5 (Consulado).—Uruguay, Caballero de Gracia, 14; Consulado, Conde Xiqueña, 2.—Venezuela, Olózaga, 4; Consulado, Alcalá, 114.

RELOJERIA

MANUEL ALVAREZ

Compra y venta de relojes de todas clases, antiguos y modernos.

6, CALLE DEL PRADO, 6.—Teléf. 14226

EL MESÓN DEL SEGOVIANO

CAVA BAJA, 41 y 28. - Teléfono, 72952

El sitio más popular de la Corte, donde pueden admirar los famosos frescos del pintor

Arturo Ortiz Aguacil

No deje de visitar este famoso MESÓN

GRAN FERRETERIA - MATERIAL ELECTRICO

Especialidad en artículos para Colegios y Comunidades

PEDRO ORCASITAS

SUCESOR DE PEÑA

Agujas, cuchillos, tijeras, navajas de afeitar y de bolsillo, Efectos de pescar. Batería de cocina. Herramientas para zapateros y guarnicioneros. Cubiertos.

Esparteros, 10 MADRID Teléfono 13346

La Regional

Vinos finos de mesa. :-: Servicio a domicilio

Gran vino "El Padre Eterno"

y blanco "LA PALMA"

1. los Madrazos, 1

Teléfono 13563

Zacarías Madrid

Se encarga de hacer toda clase de Seguros y en particular de «La Equitativa de Madrid», empresa de seguros contra enfermedades y enfierros, también facilita terrenos en el extrarradio desde 10 pesetas al mes.— Para informes:

48, Mesón de Paredes, 48

PROXIMA INAUGURACION

DE LA

Peletería "LLANA"

EN

Fuencarral, 46. = 2.º

TELEFONO

13451



Félix Toca
FÁBRICA DE BRONCES ARTÍSTICOS
LAMPARAS, CÁMERS
MUEBLES Y HERRAJES

DES PACHO CENTRAL: NICOLAS RIVERO & S.
TELEFONO - 15497.
FÁBRICA Paseo de los Acacias 2 dupeº
MADRID
Telefono - 15110.

KARDEX

FICHERO VISIBLE PERFECTO

LIPS

CAJAS DE CAUDALES

MUEBLES DE ACERO
PARA OFICINAS

ARCHIVADORES, MESAS,
ARMARIOS, ETC.

Rudy Meyer

Montera, 28
MADRID

APARATOS DE LIMPIEZA

PARA LA CASA



Enceradora

HIGIENE - ELEGANCIA
Y ECONOMIA



Pida usted demostraciones gratuitas

— al —

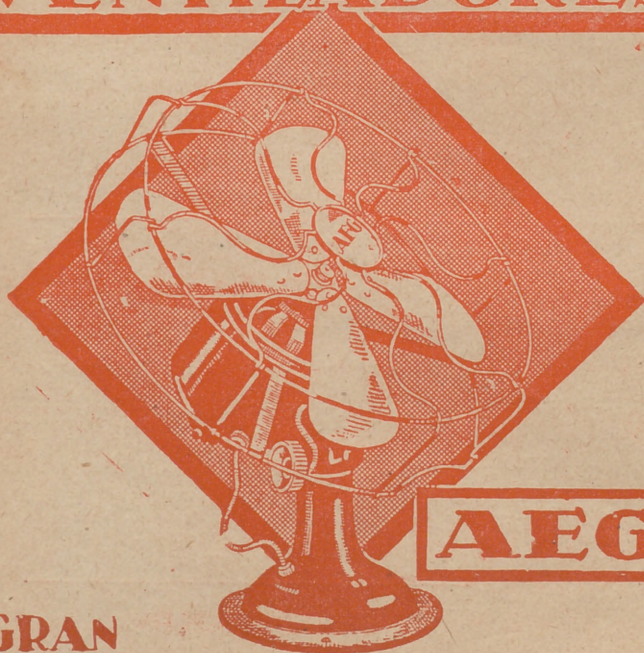
Teléfono 52.098

— y —

A E G Ibérica de Electricidad (S. A.)



VENTILADORES



AEG

GRAN SURTIDO MATERIAL SUPERIOR
PIDASE EXPRESAMENTE ESTA MARCA



En todos los buenos establecimientos de electricidad

∴ y ∴

A E G Ibérica de Eléctricidad (S. A.)

