

SEPTIMO año de publicación no interrumpida.

Espectáculos de Madrid

REVISTA DIARIA

GUIA DE LA CAPITAL

=NOVELAS= PASATIEMPOS

CRÓNICAS DE TEATROS

=TOROS=



CINES
VARIETÉS
Y
SPORT.

Reparto Gratis

- DIRECCIÓN -

2-CONDE DE ROMANONES, 2



UNIÓN MUSICAL ESPAÑOLA

Carrera de San Jerónimo, 36 (edificio propiedad) y Preciados, 5.

Autopianos; Piano, Armoniums, Instrumentos accesorios, Rollos
Diana, Música Española y Extranjera. AUTOPIANOS DE ALQUILER

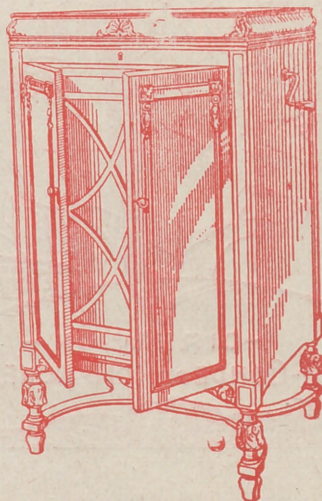
Casa la más surtida y más barata de España.

Pérez Durán

LA MARAVILLA DEL SIGLO



¿Ha oído Ud. la Nueva Gramola con Cámara Acústica «Reentrante»? En caso negativo, hágalo en seguida. Acuda sin pérdida de tiempo a un agente nuestro y pida una audición musical con este nuevo instrumento. Al escuchar las primeras notas sentirá usted la sensación de que los artistas se hallan en su presencia. Su ánimo quedará cautivado ante esta nueva maravilla y radiante de placer, deseará Ud. adquirir este prodigioso aparato que reproduce todos los sonidos musicales con una precisión verdadera admirable. Una sola audición le convencerá.



La Voz de su Amo

COMPañÍA DEL GRAMÓFONO, S. A. E.
venida Pl y Margall, 1. MDRID

Fábrica
Urgel N.º 28
BARCELONA



ESPECTÁCULOS DE MADRID

REVISTA DIARIA DE INFORMACIÓN Y PROPAGANDA

.. FUNDADA EL 21 DE NOVIEMBRE DE 1922 ..

Distribución de nuestras tiradas

Todos los días, de doce y media a dos en los Casinos de Madrid, Bellas Artes, Gran Peña, en los Hoteles Palace, París, Inglés, Reina Victoria, Regina y Príncipe de Asturias. De cuatro a cinco de la tarde, en los siguientes Catés y de esta forma: *Martes, Fieles y Sábados*. Cafés Oriental, Lisboa, Puerto Rico, Universal y Colonial; *Miércoles, Viernes y Domingos*. Lion d'Or, Maison Dorée, Café Bar La Montaña, Savoia y Norte. — Diariamente se reparte en los Bares Villa-Rosa Plaza de Santa Ana, 17, «Madrid» Sevilla», Eclégarav, 21 y en la Peluquería de Moda, Prado, 7 — Lo que avisamos a los Sres. anunciantes para que lo compruebe

Para toda clase de anuncios y propagandas diríjense a la Dirección

2, Conde de Romanones, 2

(Esquina a Concepción Jerónima)

Horario de trenes.

Compañía del Norte	Salida de Madrid	Llegada a Madrid
Expreso Hendaya (vía Avila).....	21,30 22,30	7-9
Expreso Galicia (vía Avila).....	19,20	9,40
Rápido Hendaya (vía Avila).....	20	21
Sudexpreso Francia (vía Avila)....	22	9,15
Rápido Asturias-Santander.....	9	22,15
Correo Santander (vía Avila).....	19,30	8,15
Correo Galicia (vía Avila).....	19,45	7,45
Correo Hendaya (vía Avila).....	22,45	6
Mixto Madrid-Irún.....	6	19,40
Mixto Galicia (vía Segovia).....	10,25	14,50
Mensajerías Segovia.....	20	15,45
Tranvía Avila.....	7,45 17,10	21-2045
Tranvía Segovia.....	8-18	11,10-20,25
Tranvía Escorial-Cercedilla.....	14,10	18
Tranvía Pozuelo.....	21	22
Tranvía Pozuelo.....	16,35	18,45
Tranvía Escorial (domingos).....	10,08	18,55 20,10
Tranvía Escorial.....	19,20	8,48
Madrid-Cáceres-Portugal.		
Ráp. Lisboa.....	23,28	8,26
Corr. Lisboa.....	20,25	9,05
Mix. Salamanca-Cáceres.....	8,45	19,50
Mix. Talavera.....	14	16

Sigue en la 4.ª plana.

PAÑOS

EL MEJOR SURTIDO

Las más altas novedades, los mejores precios y las mejores calidades, las encontrarán en

ESPARTEROS, 7

Galaz y C.ª (S. en C.)

Teléfono 12.357

TELEFONO 10.251



NO TIENE SUCURSALES

Madrid-Zaragoza-Alicante	Salida de Madrid	Llegada a Madrid
Exp. Barcelona.....	20,15	9
Exp. Alicante-Valencia-Cartagena.	9	16,40
Exp. Andalucía.....	9,50	20,25
Expreso Sevilla.....	10,55	21,05
Expreso Zaragoza y Barcelona....	9,45	21,55
Expreso Málaga-Algeciras (alternó)	21,35	9,10
Correo-expreso-Valencia.....	22,10	8
Exp. Andalucía-Cádiz (alternó)...	22,40	8,45
Correo-expreso Alicante.....	23	7,30
Correo-Expreso Aranjuez-Toledo.	9,10	20,25
Omnibus Zaragoza.....	19	10,25
Omnibus Zaragoza-Barcelona.....	7,20	19,55
Correo Zaragoza y Barcelona.....	21,40	8
Correo-expreso Cartagena.....	21,45	8,30
Expreso Badajoz, lunes miér. vier.	8,45	20,45
Id. regreso, martes, jueves, sáb...	8,45	20,45
Expreso Toledo (por Aranjuez)...	9,10	20
Correo Andalucía.....	23,25	7
Omnibus Cuenca-Alicante-Valencia-Cartagena y Córdoba.....	7	11,20
Mensajerías Valencia-Alicante y Tatancón.....	11,10	18,45
Omnibus Toledo.....	7,45	14,35
Omnibus Sigüenza.....	13,30	14,15
Omnibus Guadalajara.....	10,10	17,35
— — — — —	17	17,15
— — — — —	20,35	8,45
Tranvía Getafe (Badajoz).....	6,20	7,45

CONFITERIA, PASTELERIA, FIAMBRES
=|| N I Z A ||=
 Especialidades y creaciones para el te y postres.
 Se sirven LUNCHS
 Argensolá, 20 y Orellana, 16
 Teléfono 33253

LA CORUÑA
MARTIN NAVAZO
Vinos - Restaurant - Cervezas - Licores de todas las marcas - Mariscos del día - Aperitivos y bocadillos - La peña más clásica. — —
 4. ALCALÁ. 4

Fotografía Laurgraff
 Montera, 42, planta baja
 Sucursal en Preciados, 16, planta baja
 Magníficas postales desde tres ptas., kilométricos, pasaportes y carnets entregados en el acto.
 SE HACEN AMPLIACIONES

Tarifa general de la Compañía del Metropolitano Alfonso XIII

ESTACIONES	Tetuán	Estrecho	Alvarado	Caminos	San P. de las	Iglesia	San Martín	Bibao	Tribunal	Gran Vía	Sol	Progreso	Antón Martín	Atocha	M. Peláez	Pacífico	Puente de las Ventas	Manuel Becerra	Goya	Príncipe Vergara	Retiro	Banco España	Sevilla II	Isabel II	Santo Domingo	Noviciado	San Bernardo	Quevedo	E. del Norte	
Tetuán.....	0	10	10	20	20	20	20	20	20	25	25	20	25	20	25	20	20	20	25	25	25	20	20	20	20	20	20	20	20	20
Estrecho.....	10	0	10	20	20	20	20	20	20	25	25	20	25	20	25	20	20	20	25	25	25	20	20	20	20	20	20	20	20	20
Alvarado.....	10	10	0	20	20	20	20	20	20	25	25	20	25	20	25	20	20	20	25	25	25	20	20	20	20	20	20	20	20	20
Caminos.....	10	10	10	0	10	10	10	15	15	15	15	20	25	20	25	20	20	20	25	25	25	20	20	20	20	20	20	20	20	20
San P. de las.....	20	20	20	10	0	10	10	15	15	15	15	20	25	20	25	20	20	20	25	25	25	20	20	20	20	20	20	20	20	20
Iglesia.....	20	20	20	10	10	0	10	15	15	15	15	20	25	20	25	20	20	20	25	25	25	20	20	20	20	20	20	20	20	20
San Martín.....	20	20	20	10	10	10	0	15	15	15	15	20	25	20	25	20	20	20	25	25	25	20	20	20	20	20	20	20	20	20
Bibao.....	20	20	20	10	10	10	10	15	15	15	15	20	25	20	25	20	20	20	25	25	25	20	20	20	20	20	20	20	20	20
Tribunal.....	20	20	20	15	15	15	15	15	15	15	15	20	25	20	25	20	20	20	25	25	25	20	20	20	20	20	20	20	20	20
Gran Vía.....	20	20	20	15	15	15	15	15	15	15	15	20	25	20	25	20	20	20	25	25	25	20	20	20	20	20	20	20	20	20
Sol.....	25	20	20	15	15	15	15	15	15	15	15	20	25	20	25	20	20	20	25	25	25	20	20	20	20	20	20	20	20	20
Progreso.....	25	20	25	20	20	20	20	15	15	15	15	20	25	20	25	20	20	20	25	25	25	20	20	20	20	20	20	20	20	20
Antón Martín.....	30	30	30	25	25	25	25	20	15	10	10	15	20	25	20	20	20	20	25	25	25	20	20	20	20	20	20	20	20	20
Atocha.....	35	35	35	30	30	30	30	25	25	20	15	15	20	25	20	20	20	20	25	25	25	20	20	20	20	20	20	20	20	20
M. Peláez.....	40	40	40	35	35	35	35	35	35	30	20	20	20	25	20	20	20	20	25	25	25	20	20	20	20	20	20	20	20	20
Pacífico.....	40	40	40	35	35	35	35	35	35	35	30	20	20	25	20	20	20	20	25	25	25	20	20	20	20	20	20	20	20	20
Puente de las Ventas.....	40	40	40	35	35	35	35	35	35	35	30	20	20	25	20	20	20	20	25	25	25	20	20	20	20	20	20	20	20	20
Manuel Becerra.....	40	40	40	30	30	30	30	30	30	30	30	25	20	25	20	20	20	20	25	25	25	20	20	20	20	20	20	20	20	20
Goya.....	35	35	35	25	25	25	25	25	25	25	25	20	15	20	25	20	20	20	25	25	25	20	20	20	20	20	20	20	20	20
Príncipe Vergara.....	35	35	35	25	25	25	25	25	25	25	25	20	15	20	25	20	20	20	25	25	25	20	20	20	20	20	20	20	20	20
Retiro.....	35	35	35	25	25	25	25	25	25	25	25	20	15	20	25	20	20	20	25	25	25	20	20	20	20	20	20	20	20	20
Banco España.....	30	30	30	25	25	25	25	25	25	25	25	20	15	20	25	20	20	20	25	25	25	20	20	20	20	20	20	20	20	20
Sevilla II.....	30	30	30	25	25	25	25	25	25	25	25	20	15	20	25	20	20	20	25	25	25	20	20	20	20	20	20	20	20	20
Isabel II.....	25	25	25	20	20	20	20	15	15	15	15	10	15	20	25	20	20	20	25	25	25	20	20	20	20	20	20	20	20	20
Santo Domingo.....	25	25	25	20	20	20	20	15	15	15	15	10	15	20	25	20	20	20	25	25	25	20	20	20	20	20	20	20	20	20
Noviciado.....	30	30	30	20	20	20	20	20	20	20	20	15	20	25	30	30	30	30	25	25	25	20	20	20	20	20	20	20	20	20
San Bernardo.....	30	30	30	20	20	20	20	20	20	20	20	15	20	25	30	30	30	30	25	25	25	20	20	20	20	20	20	20	20	20
Quevedo.....	30	30	30	20	20	20	20	20	20	20	20	15	20	25	30	30	30	30	25	25	25	20	20	20	20	20	20	20	20	20
E. del Norte.....	35	35	35	30	30	30	30	30	30	30	30	25	20	25	30	30	30	30	35	35	35	30	30	30	30	30	30	30	30	30

Tarifas de Correos

PUNTO DE DESTINO	CARTAS		Tarjetas postales		Sobres monederos y objetos asegurados		Derecho de certificado
	Tipo de peso	Francia	Sen-cillas	Tipo de peso	Franco	Cualquier peso	Cts.
		Grz.					
Interior de las poblaciones, Península, Islas Baleares, Canarias, posesiones españolas del Norte de Africa y Andorra, Portugal, Gibraltar, Filipinas y America.	20	15	15	20	15	30 (h)	30 (h)
Fernando Poo, Annobon, Corisico y demas posesiones del Golfo de Guinea.	25	15	15	25	25	30	30
Islas españolas en Marruecos y Tanger.	20	15	15	20	30	30	30
Todos los demas paises.	30	15	15	30	40	30	30
	40	25	25	40	40	40	40

(a) Los primeros 80 gramos son 40 centimos, y cada 20 gramos que exceda de los 30 primeros, 20 centimos. (A) Por excepcion es de 6 centimos solamente el importe del cerificado, para los impresos que contienen libros, sin qu. haya derecho a indem-nizacion en caso de extravio.

Evitará Ud. los destrozos ocasionados en las paredes por los clavos y escarpas usando los tacos



Central: FERNANFLOR, 4.—Madrid.
Depósito: ALCALA, 99.—Madrid.

PLANTAS Y FLORES NATURALES PEDRO LAPÉQUE

Proveedor de los principales Teatros y Hoteles
Construcción de jardines, ramos, corbeilles y coronas
Ventura de la Vega, 3 Teléfono, 12.237
(Entrada por Carrera San Jerónimo) MADRID

VILLA-ROSA RESTAURANT

El mejor y más típico en su género y el preferido por la buena Sociedad.
SERVICIO PERMANENTE.—PLATO DEL DIA
SERVICIO A LA CARTA
Visite usted VILLA-ROSA
El Zagal Principe Alfonso, 17.—Tel. 12.270

FABRICA Y ALMACÉN

de pianos, órganos y armoniums
Ricardo Rodriguez
VENTAS AL CONTADO Y A PLAZOS
Despacho: Ventura de la Vega, 3
Talleres: Pizarro 9 (Palacio de Guezo)
telefono 12.344

Ministerios

Presidencia, Paseo de la Castellana, 8, Teléfono 30.165.—Estado, Plaza de la Provincia, 3, Teléfono 16.547.—Fomento, Paseo de Atocha, 1 y 3, Teléfono 10.062.—Gobernación, Puerta del Sol, 7 y Correo, 1, Teléf. 53.039.—Gracia y justicia, San Bernardo, 47, Teléf. 14.853.—Guerra, Alcaia, 47; Prim, 10 y 12 y Barquillo 10, Teléf. 12.608.—Hacienda, Alcaia, 11 y Aduana, 10, Teléf. 11.597.—Instruccion Pública y Bellas Artes, Paseo de Atocha, 1 y 3, Teléf. 16.402.—Marina, Plaza de los Ministerios, 7 y Bailén, 5, Teléf. 13.296.—Trabajo, Comercio e Industria, Marqués de la Ensenada, 8.

Juzgados Municipales.

Chamberí, Fuencarral, 91.—Palacio, Tutor, 20.—Inclusa, Estudios, 3.—Latina, Carrera de San Francisco, 8.—Hospicio, Barco, 26.—Buenavista, Belén, 2.—Centro, Santa Catalina, 1.—Congreso, León, 40 y 42.—Hospital, Magdalena, 22.—Universidad, Madera, 11.
Dirección General de Seguridad, Victor Hugo número 10.
Servicio de Incendios: Imperial, 10.

Madrid.-Sus hoteles y sus precios.

NOMBRES	PRECIO EN EPOCA NORMAL					Servicio de desayuno
	Pensión completa por día habitación.		Comidas.		Baño.	
	Mín.	Máx.	Desayuno	Almuerzo		
Grand Hotel.	20	32	2,50	7	2	16
Hotel Alfonso XIII.	20	45	1,50	8	2	15
Hotel Americano	12,50	30	1,50	6	2	12,50
Hotel Central.	10,50	15	1	5	2	10
Hotel Continental.	10	15	1	6	2	10
Hotel Inglés, S. A.	20	25	1	6	2	15
Hotel Roma.	25	32	2,50	8	1,50	15
Palace Hotel.	42,50		2,50	10	2	20

ARMENGOL

Acreditada y antigua Laneria y Colchoneria.

*Grandes existencias en lanas y telas adamascadas y listadas,
para todas clases de colchones. Duvets, plumas, mira-
guanos, borras, zaleas, etcétera etcetera.*

Barquillo, 30.-Tel. 34.272

EPITAFIOS

—
Para cortar de raíz,
de su esposa el duro aedio,
ha tenido este infeliz
que doner tierra por medio.

—
En olor de santidad
bajó a la tumba Bermundo.
lo del olor será verdad;
lo de santidad; lo dudo.

—
Descasa bajo esta losa
la modista Rosalía,
muchacha tan generosa
que daba cuanto tenía.

—
De bravo alcanzó renombre
el que aquí yace enterrado.
¡Cuatro veces fué casado!

—
Duerme en este panteón
el cesante don Silverio;
pretender fué su misión,
y al fin en el eementerio
le dieron colocación,

PAVON

A las 7,15

y 11 | La chula de Pontevedra

Real Cinema

A las 6,30 Salón y 10,30 Terraza.
Grandioso programa de Películas.

Chueca

A las 7 y 11, El terrible Perez y El
monaguillo.

Pardiñas

A las 7 y
10,45 Las Campanas de la Gloria.

Cine Avenida

Todos los días tarde y noche selec-
to programa.

ALBERTO

Pulseras de pedi-
da especialidad.



Ultimas
creaciones

7, Carretas, 7

CHAMPAGNE
"BENÉZET"



La huida del P

(continúa)

Que ensillen mi caballo
¿Prefieres ver tus hijos morir?
¿Qué importa de mi vida morir?
La patria es mi estudio
Por ellas dió su sangre eterna

¡Polonia, madre mía!
Tus hijos de alimento
Sus cuerpos insepultos
¡Venganza!... en la agonía
Y al grito de ¿venganza?

Traed mi sable
La insurrección levanta
Ya corre, ya se ensancha
Ya el viento de los montes
Ya el grito del convate

(continúa)

EL MEJOR REGALO
 SERA SIN DUDA, UN OBJETO DE LA
ANTIGUA CERAMICA
—: NIVEIRO —:
DE TALAVERA
 UNICA SUCURSAL EN MADRID
CALLE DE RECOLETOS 2, DUP.
 (NO COMPRAR SIN VISITAR ESTA CASA)



da el Polaco

(continuación)
 Silencio, vive el cielo!
 ¿Por qué esclavitud?
 morir es un consuelo;
 la libertad mi anhelo,
 eterna juventud.
 manto desgarraron,
 al cañón;
 devoraron,
 el cielo demandaron
 ruje el corazón,
 nos envilece,
 con placer;
 se dilata, y crece,
 nuestra bandera mece
 escucha por doquier.

(continuará)

Jardines del Buen Retiro

A las 11

Grandioso programa de
 Películas y atracciones.

Cine del Callao

A las 6,50 Salón. y a las 11 y 15
 Terraza. Grandioso programa de
 películas.

Cine Alcalá

(Al aire libre. Frente estación me-
 tro Príncipe de Vergara)
 Todas las noches grandes progra-
 mas de cinematógrafo.

Fuencarral

A las 7, y

A las 11 El ceñidor de Diana y
 Ramper.

Latina

A las 7

y 11, Alma torera.

Aquí descansa Evarista,
 una muchacha gallega
 que se perdía de vista,
 ¡y era ciega!

—
 Cuando en la escena mo-
 (ría

el actor que aquí reposa,
 por su afición recibía
 una ovación asombrosa,
 Y cuando supo morir
 del modo más natural,
 nadie le vino a aplaudir
 en su lecho sepulcral.

—
 Yace un conductor de trenes
 bajo la losa sombría,
 —Es que equívocó la vía.

—
 A esta mansión funeraria
 bajó Juan de un atracón,
 y su esposa Candelaria
 se murió de extenuación
 por llevarle la contraria.
 (continuará)

CLEMENTE Y GARCIA
Liquidación forzosa por
derribo de la finca. Precios
increíbles.
34, MAYOR, 34

LÍNEAS DE TRANVIAS

1	Sol-Salamanca.....	0,15
2	Sol-Arguelles.....	0,15
3	Salamanca-Sol, 0,15.- Sol-Oude.....	0,15
4	Sol-Ventas, 0,20.- Sol-Pardinas.....	0,15
	Servicio especial Plaza de Toros, Cda. de Nitos, 0,20.- Toros.....	0,20
5	Sol-Bardinas.....	0,20
6	Goya-Sol, 0,15.- Sol-Arguelles.....	0,15
7	Sol-Hipódromo.....	0,15
8	Bombilla-Sol, 0,30.- Sol-Hpno.....	0,15
9	Sol-Bombilla, 0,30.- Sol-Notte.....	0,20
10	Sol-Estación del Norte.....	0,20
11	Arguelles-Bilbao-Retiro.....	0,15
12	Sol-Apuelles (Rosales).....	0,15
13	Antón Martín-Sol, 0,10.- Sol-Odo.....	0,10
14	P. Vils.-Sol, 0,25.- Sol-Quevedo.....	0,10
15	P. Vallecas-Sol, 0,25.- Sol-Cham-berri-Valverde.....	0,10
16	Sol-Pico, 0,25.- Sol-A. Martín.....	0,10
17	C. Caminos-Sol, 0,10.- Sol-Pgs.....	0,05
18	Obelisco-Sol, 0,10.- Sol-S. Fco.....	0,10
19	C. Caminos-P. Alonso Martínez.....	0,10
20	C. Caminos-Red de San Luis.....	0,10
21	Sol-Pozas (por Leganitos).....	0,15
22	Pozas-Sol, 0,15.- Sol-Embajadas.....	0,15
23	Sol-Fuencicilla.....	0,10
24	P. Myr.-Grb. Bejío, 0,30.- C. Alto.....	0,10
	Sol-Especial P. de Toros. Cda. de Nitos, 0,30.- Cda. de Toros.....	0,50
25	Plaza Mayor-Leganés.....	0,50
26	Cibeles-Puerta de Toledo.....	0,15
27	Pozas-Sol, 0,15.- Sol-Delicias.....	0,15
28	Red de San Luis-Prosperidad.....	0,20
29	Puente Vallecas-Antón Martín.....	0,20
30	Hipódromo-Chamartín la Rosa.....	0,15
31	Sol-Liege de León (por S.).....	0,15
32	Santo Domingo-Estación Norte.....	0,15
33	Santo Domingo-Pozas.....	0,15
34	Plaza Mayor-Puerta del Ángel.....	0,10
35	C. Caminos-Glorieta de Bilbao.....	0,10
37	Cibeles-Fuente de la Princesa.....	0,15
38	Cibeles-Goya (fina).....	0,15
39	Pozas-Plaza S. Cruz (p. V. R.).....	0,13
40	Prosperidad-P. A. Martínez.....	0,15
41	S. Domingo-Pozas, 0,15.- Pozas-E. Agric.ª, 0,10.- E. Agric.ª.....	0,20
	Puerta de Hierro.....	0,20
42	Cibeles-Hipódromo.....	0,15
43	Cibels.-P. Pías, 0,10.- P. Pías-Vias.....	0,10
44	Cibeles-Plaza Manuel Becerra.....	0,15
45	Prosperidad-Serrano.....	0,10
46	Plaza Mayor-Fuencicilla.....	0,05
47	Plaza Mayor-Mataderos.....	0,20
48	Quevedo-Cibeles-P. Atocha.....	0,15
49	Glorieta Bilbao-Colón-Goya.....	0,15
50	Glorieta Ruiz Jiménez-G. Gzde, 0,15	0,15



Esmaltes finos artísticos. Esmaltes traslucidos. Sortijas de indios patentadas. Condecoraciones civiles y militares. Escudos Heráldicos. Cartelas en oro y plata para homenajes.

ATOCHA. 5 MADRID
Teléfono, 17.525

Relojería y platería

Bisutería fina

CARLOS PERLA

Objetos para regalos, Relojes s desde 7 pesetas.

4, Carretas, 4

Guía del forastero

Algunos museos que merecen visitarse

- Arqueológico Nacional.** Serrano, 13: De diez a cuatro diario; festivos, de diez a una.
- Armería Real:** De diez a una, diario, una peseta; jueves, gratis, de dos a tres.
- Arte Moderno,** Paseo de Recoletos, 20: De ocho a una, diario, una peseta; jueves y domingos, gratis.
- Artillería,** Méndez Núñez: De ocho y media a doce y media, diario, 0,25 pesetas; martes y sábados, gratis.
- Caballerizas Reales,** Bailén, 8: De dos a cinco, diario, una a seis personas dos pesetas; lunes, gratis.
- Museo Romántico,** San Mateo, 13: De once a cuatro, entrada gratis.
- Nacional de Ciencias Naturales,** Castellana (Hipódromo): De nueve a doce, diario, y de nueve a doce y media, festivos.
- Nacional del Prado,** Paseo del Prado, 9: De diez a cuatro, diario, y de diez o dos, festivos; Domingos y jueves gratis,
- Naval,** P. Ministerios 7: De diez a una, diario.

LÍNEAS PRINCIPALES DE TURISMO

Madrid a Barcelona.—Expreso con butacas: Salida, 8,15 noche; llegada, 9,55 mañana. Expreso con restaurante y camas: Salida 9,50 no-

Sastrería Galindo

CORTE REGIO

TRAJES ULTIMA MODA - GABANES TRINCHERAS - GABARDINAS

(Se admiten géneros para su confección)

Concepción Jerónima, 8 - Teléfono 72746

Luis Feijoo



Teléfono, 74.918

TARIFA DE PRECIOS

Línea.....	0,05
» mínimun.....	1,50
Directo recuadrado.....	0,05
» » mínimun.....	2,40
» siluetado.....	0,06
» » mínimun.....	2,90
Tricolor de línea.....	0,15
» » mínimun hasta 100 cm.....	19,90
» directo.....	0,55
» » » mínimun hasta 100 cm.....	55,00

Se hacen toda clase de trabajos en cinc, bronce y sobre. Dibujos artísticos y comerciales
GRANDES DESCUENTOS EN LAS FACTURAS MENSUALES

che; llegada, 10,15 mañana. Expreso diurno con restaurante: Salida, 9,45 mañana; llegada, 11,15 noche.

Madrid a Hendaya.—Expreso con restaurante y camas: Salida, a las 10 noche; llegada, 10,10 mañana. Expreso con primera y tercera: Salida, 8,30 noche; llegada, 12 mañana.

Madrid a Sevilla.—Expreso con butacas y tercera: Salida, 9,35 noche; llegada 10,55 mañana; Expreso con butaca, restaurante y camas: Salida, 10,40 noche; llegada, 9,25 mañana. Expreso diurno con restaurante: Salida, 9,50 mañana; llegada, 9 noche.

Madrid a el Escorial y Avila.—Rápido diurno a Hendaya, con butacas y segunda: Salida 10 mañana; llegada a el Escorial, 11 mañana; a Avila 12,15 tarde. Regreso en el descendente: Salida de Avila, 6,47 tarde; de el Escorial, 8,6 tarde; llegada a Madrid, 9 noche.

(Hay trenes ómnibus de ida / venida en el mismo día y otro especial los domingos).

CARRETERAS

Carreteras en perfecto estado para el automovilismo.

Madrid-Sevilla (por Córdoba), 542 kilómetros

Madrid-Sevilla (por Extremadura), 545 kilómetros

Madrid Irún (por Aranda), 488 kilómetros.

Madrid Irun (por Valladolid), 558 kilómetros.

Madrid-Barcelona, 628 kilómetros.

Madrid-Toledo, 70 kilómetros.

Madrid-Escorial, 49 kilómetros.

Tarifa para el servicio de Automóviles

Al servicio público, clasificados por su categoría de fuerza y distinguidos por franjas en los colores azul, naranja y verde:

FRANJA AZUL	Pesetas
Los 800 primeros metros.....	0,80
Por cada 200 metros más.....	0,20
Por cada hora que el coche esté parado, en fracciones de 0,20.....	3,00
FRANJA NARANJA	
Los 800 primeros metros.....	0,60
Por cada 200 metros más.....	0,10 y 0,20
Por cada hora que el coche esté parado en fracciones de 0,10 y 0,20.....	4,00
FRANJA VERDE	
Los 800 primeros metros.....	0,40
Por cada 200 metros más.....	0,10
Por cada hora que el coche esté parado en fracciones de 0,10.....	3,00

PAPELERIA DE MODA



El mayor surtido en plumas estilográficas y lapiceros automáticos. Casa especializada en artículos para regalo. VIUDA DE M. DE NAVARRO. Productora S. L. MADRID Tel. 10.197

¡Un momentoll!

Tome las señas de esta Casa, compre en ella una vez, y será la Papelería donde se surta siempre.

¡No lo olvide!

Palacio de la estilográfica

5, PRECIADOS, 5
MADRID



Casa Adoración

ULTIMAS NOVEDADES DE PARIS

Sombreros para señoras y niñas.

4, CALLE DEL PRADO, 4

TELEFONO 14226

EL NOROESTE

(Es EL CASTILLO DE LUNA)

CAFE EXPRES - ESMERADO
SERVICIO DE RESTAURANT

Platos populares todos los días
(BRVEZAS-MARISCOS-BOCADILLOS)

6, Concepción Jerónima, 6

“LA IDEAL”

PARA COMPRAR LAS MEJORES

GOMAS HIGIENICAS DIRIGIRSE SIEMPRE A

32, ESPOZ Y MINA, 32

Esta Casa es sucursal de LA INGLESA. SAN VICENTE, 164 VALENCIA

Servicio de Correos

Central de Correos (Plaza de Castelar)

ESTAFETAS URBANAS

Núm 1 Jorge Juan, 20 y 22.—2 General Zabala, 14 (Prosperidad).—3 Santa Engracia, 155.—4 Florida, 7.—5 Carrera de San Francisco, 17.—6 General Orta, 8.—7 Santa Isabel, (esquina a Brumen).—8 Ronda Conde Duque, 11.—9 Hermosilla, 89.—10 Fuecarral, 138.—11 Paseo de Extremadura, 23.—12 Carretas, 10.—13 Lozano, 14 (Guindalera).—14 Montalbán, 1 (Central).

SERVICIO DE TRANVIAS

Sitios de recogida: Estación del Norte.—Atocha (puerta y glorietta).—Plaza de Castelar.—Puerta del Sol (frente a Gobernación y esquina a Carretas).—Nicolás María Riezer (esquina a San Jerónimo).—Plaza de la Independencia.—Claudio Coello (esquina a Alcalá).—Red de San Luis.—Princesa (cruce con Merqués de Urquijo).—Plaza Mayor.—Cuatro Caminos y Ventas del Espíritu Santo. Horas:—de 8 a 12 y media mañana y de u a 8 y media tarde.

ESTACIÓN DEL NORTE

Horas de recogida: De las 16 a las 21 50

Cartas.—Cinco minutos antes de la salida de los trenes.

Impresos.—Desde las 16 hasta las 18

Certificados y Valores.—Correo de Galicia, hasta las 16,40.—Correo de Santander, 17.—Correo de Asturias, 18,40. Exprés de Irún, 21,00.—Correo de Irún, 21,30.—Mixtos de Galicia, Asturias y Santander, 21,00.

Horas de recogida de las cartas.—Galicia, a las 15,40, Asturias y Santander, 16,40.—Aragón y Cataluña, 17,05.—Tajo (Cáceres) y Extremadura, 17,55.—Alicante y Murcia, 17,55.—Valencia, 19,10.—Andalucía, 19,50. Norte y Extranjero, 21,00.

Cartas certificadas.—De 9 de la mañana a 12 de la noche. Para que salgan en los correos del día, precisa certificar dos horas antes de la salida de los trenes correos. En otro caso, utilícense las Estafetas de alcance de las estaciones del Norte y Mediodía. Para el extranjero de 9 a 5 y de 7 a 12 de la noche.

Valores declarados.—De 10 de la mañana a las 17,30, a excepción de Galicia, Asturias y Santander, a las 15,00. Aragón y Cataluña, a las 16,30.—Andalucía y Norte, a las 18.—Ceja: de 11 a 17.—Domingos, de 11 a 13.

Impresos certificados.—Por la calle de Montalbán, en el Pasaje, a la Izquierda).—Líneas de Galicia, Asturias, Santander, Segovia y Salamanca, de 10 a 13,50.—Líneas de Aragón, Extremadura, Tajo, Mediterráneo y Cuenca, de 10 a 14,50.—Líneas de Andalucía, Norte, Almorox y Colmenar, de 10 a 15,50. Estas horas son para el público que imponga de 1 a 3 certificados. Siendo más de 3, precisa relación por duplicado y sólo de 10 a 13,00, para el extranjero de 9 a 12.

Lista de Correos. De 9 mañana a 6 tarde.

ESTACIÓN DEL MEDIODÍA

Horas de servicio: De las 16,30 a las 21,30.

Cartas.—Hasta diez minutos antes de la salida de los trenes

Periódicos e impresos.—Cuenca hasta las 16,40. Aragón, hasta las 17,30. Demás líneas, hasta las 18.

Certificados y valores.—Cuenca, hasta las 16,40.—Aragón (exprés), 17,30.—Aragón (correo), 17,45.—Extremadura, 18,10.—Andalucía (exprés), 19,30.—Alicante y Cartagena, 19,45.—Andalucía (correo), 20,10.—Valencia (exprés), 20,45

Embajadas y Consulados

Alemania, Castellana, 4; Consulado, íd.—Argentina, Zurbano, 21; Consulado, Almagro, 40.—Austria, Alcalá, 16 (Consulado).—Bélgica, Padilla, 23; Consulado, Paseo Recoletos, 21.—Brasil, Castellana, ; Consulado, Avenida de Pi y Margall, 5.—Colombia, Fortuny, 23; Consulado; Núñez de Balboa, 8.—Cuba, Alfonso XII, 23 (moderno); Conde Aranda, 16.—Chile, Alfonso XI, 5; Consulado, San Vedro, 1.—Checoslovaquia, Orfila, 5 (Consulado).—Dinamarca, Serrano, 45; Consulado, Bárbara de Braganza, 14.—Ecuador, Colmenares, 8 (Consulado).—Estados Unidos de América, Castellana, 32; Consulado, Avenida Conde Peñalver, 16.—El Salvador, Marqués del Riscal, 10; Consulado, Serrano, 17.—Francia, Villalar, 2; Consulado, Villalar, 11.

Guatemala, Almagro, 50 (Consulado).—Honduras, Guillermo Rolland, 1 (Consulado).—Inglaterra, Fernando el Santo, 16; Consulado, Alcalá Galiano, 5.—Italia, Mayor, 90; Consulado, Almudena, 2.—Japón, Alcalá, 103.—Méjico, Marqués de Villamagna, 4; Consulado, Lista, 25.—Mónaco, Manuel Longoria, 4 (Consulado).—Noruega, General Martínez Campos, 33; Consulado, Castelló, 42.—Países Bajos: Fernando VI, 27; Consulado, Almagro, 50.—Panamá, F. González, 17; Consulado, íd.—Perú, Lealtad, 4; Consulado, Carmen, 38.—Portugal, Almagro, 50; Consulado, Plaza de la Encarnación, 3. Republicana Dominicana, Serrano, 5 (Consulado). Rumanía, Barquillo, 6 (Consulado).—Rusia, Princesa, 8.—Suecia, Zurbano, 25; Consulado, Villanueva 18.—Suiza, Sagasta, 25; Consulado, íd.—Turquía, Santa Engracia, 5 (Consulado).—Uruguay, Caballero de Gracia, 14; Consulado, Conde Xiqueña, 2.—Venezuela, Olózaga, 4; Consulado, Alcalá, 114.

RELOJERIA

MANUEL ALVAREZ

• Compra y venta de relojes de todas clases, antiguos y modernos.

6, CALLE DEL PRADO, 6.—Teléf. 14226

EL MESÓN DEL SEGOVIANO

CAVA BAJA, 41 y 28. - Teléfono, 72952

El sitio más popular de la Corte, donde pueden admirar los famosos frescos del pintor

Arturo Ortiz Aguacil

No deje de visitar este famoso MESÓN

GRAN FERRETERIA - MATERIAL ELECTRICO

Especialidad en artículos para Colegios y Comunidades

PEDRO ORCASITAS

SUCESOR DE PEÑA

Agujas, cuchillos, tijeras, navajas de afeitar y de bolsillo. Efectos de pescar. Batería de cocina. Herramientas para zapateros y guarnicioneros. — — — Cubiertos. — — —

Esparteros, 10 MADRID Teléfono 13346

La Regional

Vinos finos de mesa. :-: Servicio a domicilio

Gran vino "El Padre Eterno"

y blanco "LA PALMA"

1, los Madrazos, 1

Teléfono 13563

Zacarías Madrid

Se encarga de hacer toda clase de Seguros y en particular de «La Equitativa de Madrid», empresa, de seguros contra enfermedades y entierros, también facilita terrenos en el extrarradio desde

10 pe-etetas al mes.—Para informes:

48, Mesón de Paredes, 48

Peletería "LLANA"

ES CASA DE CONFECCION ACREDITADA

Reparación, Transformación y
Conservación de Pieles durante
el verano. -- Precios módicos.

Coloreros, 1 pral. esquina a Mayor, 24
TELÉFONO, 11.187



KARDEX

FICHERO VISIBLE PERFECTO

LIPS

CAJAS DE CAUDALES

MUEBLES DE ACERO
PARA OFICINAS

ARCHIVADORES, MESAS,
ARMARIOS, ETC.

Rudy Meyer

Montera, 28
MADRID

APARATOS DE LIMPIEZA

PARA LA CASA



Enceradora

HIGIENE - ELEGANCIA
Y ECONOMIA



Pida usted demostraciones gratuitas

— al —

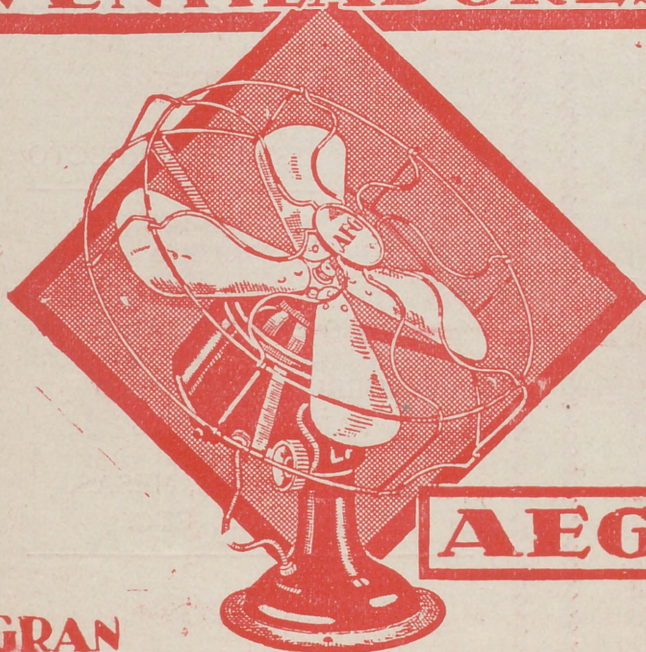
Teléfono 52.098

— y —

A E G Ibérica de Electricidad (S. A.)



VENTILADORES



GRAN SURTIDO MATERIAL SUPERIOR
PIDASE EXPRESAMENTE ESTA MARCA



En todos los buenos establecimientos de electricidad

∴ y ∴

A E G Ibérica de Electricidad (S. A.)

