

Quinto año de publicacion no interrumpida.

# ESPECTÁCULOS DE MADRID

REVISTA DIARIA  
Y  
GUIA DE LA CAPITAL

CRÓNICAS = NOVELAS = PASATIEMPOS =  
TEATROS = TOROS = CINES = VARIETÉS Y SPORT

— *Se reparte gratis* —



·DIRECCIÓN·

CONDE DE ROMANONES, 2 — ESQ. A CONCEPCIÓN JERÓNIMA



## Unión Musical Española

Carrera de San Jerónimo, 30 (edificio propiedad) y Preciados, 5.

Autopianos, Pianos, Armoniums, Instrumentos accesorios, Rollos Diana.  
Música Española y Extranjera. AUTOPIANOS DE ALQUILER.

*Casa la más surtida y más barata de España.*

# Odeon



*Máquinas y Discos*

PLAZOS Y CONTADO

EL MEJOR Y MÁS ARTÍSTICO REPERTORIO

AGENCIA EN MADRID:

**PRECIADOS, 1 Y PELIGROS, 14 Y 16**

# ESPECTÁCULOS DE MADRID

## REVISTA DIARIA

### DE INFORMACIÓN Y PROPAGANDA

.. FUNDADA EL 21 DE NOVIEMBRE DE 1922 ..

### Distribución de nuestras tiradas

Todos los días, de doce y media a dos en los Casinos de Madrid, Bellas Artes, Gran Peña; en los Hoteles Palace, Ritz, París, Inglés, Reina Victoria y Regina.—De cuatro a cinco de la tarde, en los siguientes Cafés y de esta forma: *Martes, Jueves y Sábados*, Cafés Oriental, Lisboa, Puerto Rico, Universal, Colonial y Madrid; *Miércoles, Viernes y Domingos*, Cafés Forinos, Lion d'Or, Maison Dorée, Café-Bar La Montaña, Savoia y Norte.

Diariamente se reparte también en los Bares Villa-Rosa, Plaza Santa Ana, 17, «Madrid-Sevilla» y en Echegaray, 21.—Lo que avisamos a los señores anunciantes para que lo comprueben.

Para toda clase de anuncios y propagandas dirijanse a la Dirección

### 2, Conde de Romanones, 2

(Esquina a Concepción Jerónima)



### Tarifa general de la Compañía del Metropolitano Alfonso XIII

Sol-Ventas, 0,20. Sol Vallecas, 0,20. Sol-Norte, 0,25.

Estaciones	Quereza	Bermejo	Portales	St Domingo	Isabel II	Sanlle	Banco	Alvaro	Vergara	Goya	M. Bertrán	Ventas	P. Vallecas	Castro	Altoa	A. Martín	Progreso	P. del Sol	Gran Via	Tribunal	Bilbao	Chamberí	Iglesia	Río rosa	C. Caminos
C. Caminos	20	20	20	20	20	20	20	20	20	20	20	20	20	20	20	20	20	20	20	20	20	20	20	20	20
Río rosa	10	10	10	10	10	10	10	10	10	10	10	10	10	10	10	10	10	10	10	10	10	10	10	10	10
Iglesia	10	10	10	10	10	10	10	10	10	10	10	10	10	10	10	10	10	10	10	10	10	10	10	10	10
Chamberí	10	10	10	10	10	10	10	10	10	10	10	10	10	10	10	10	10	10	10	10	10	10	10	10	10
Bilbao	10	10	10	10	10	10	10	10	10	10	10	10	10	10	10	10	10	10	10	10	10	10	10	10	10
Tribunal	10	10	10	10	10	10	10	10	10	10	10	10	10	10	10	10	10	10	10	10	10	10	10	10	10
Gran Via	10	10	10	10	10	10	10	10	10	10	10	10	10	10	10	10	10	10	10	10	10	10	10	10	10
P. del Sol	10	10	10	10	10	10	10	10	10	10	10	10	10	10	10	10	10	10	10	10	10	10	10	10	10
Progreso	10	10	10	10	10	10	10	10	10	10	10	10	10	10	10	10	10	10	10	10	10	10	10	10	10
A. Martín	10	10	10	10	10	10	10	10	10	10	10	10	10	10	10	10	10	10	10	10	10	10	10	10	10
Altoa	10	10	10	10	10	10	10	10	10	10	10	10	10	10	10	10	10	10	10	10	10	10	10	10	10
P. Castro	10	10	10	10	10	10	10	10	10	10	10	10	10	10	10	10	10	10	10	10	10	10	10	10	10
P. Vallecas	10	10	10	10	10	10	10	10	10	10	10	10	10	10	10	10	10	10	10	10	10	10	10	10	10
M. Bertrán	10	10	10	10	10	10	10	10	10	10	10	10	10	10	10	10	10	10	10	10	10	10	10	10	10
Goya	10	10	10	10	10	10	10	10	10	10	10	10	10	10	10	10	10	10	10	10	10	10	10	10	10
P. Vergara	10	10	10	10	10	10	10	10	10	10	10	10	10	10	10	10	10	10	10	10	10	10	10	10	10
Banco	10	10	10	10	10	10	10	10	10	10	10	10	10	10	10	10	10	10	10	10	10	10	10	10	10
Sanlle	10	10	10	10	10	10	10	10	10	10	10	10	10	10	10	10	10	10	10	10	10	10	10	10	10
Santo Domingo	10	10	10	10	10	10	10	10	10	10	10	10	10	10	10	10	10	10	10	10	10	10	10	10	10
Noviciado	10	10	10	10	10	10	10	10	10	10	10	10	10	10	10	10	10	10	10	10	10	10	10	10	10
San Bernardo	10	10	10	10	10	10	10	10	10	10	10	10	10	10	10	10	10	10	10	10	10	10	10	10	10
Quereza	10	10	10	10	10	10	10	10	10	10	10	10	10	10	10	10	10	10	10	10	10	10	10	10	10

## ALBERTO

Pulseras de pedida, especialidad



Ultimas creaciones

### 7, Carretas, 7

## VILLA-ROSA RESTAURANT

El mejor y más típico en su género y el preferido por la buena sociedad.

SERVICIO PERMANENTE.—PLATO DEL DIA  
SERVICIO A LA CARTA

### Visite usted VILLA-ROSA

Plaza del Principe Alfonso, 17.-Tel ° 12 270

## Fotografía Laurgraff

Montera, 42, planta baja.

Sucursal en Preciados, 16, planta baja.

Magníficas postales desde tres ptas., kilométricos, pasaportes y carnets entregados en el acto.

SE HACEN AMPLIACIONES

# Horario de trenes.

	Salida de Madrid	Llegada a Madrid
<b>Compañía del Norte</b>		
Expreso Hendaya (vía Avila).....	21,30 22	7-9,15
— Galicia (vía Avila).....	18,50	10,05
Surexpreso Francia (vía Avila).....	21	10,40
Rápido Francia (vía Segovia).....	9,45	21,40
— Asturias Santander.....	8,45	22,20
Correo Hendaya (vía Avila).....	22,30	6
— Galicia (vía Avila).....	10,45	7,45
— Santander (vía Segovia).....	17,25	8,15
— Asturias (vía Avila).....	18	8,40
Mixto Galicia.....	10,20	14,20
— Francia Bilbao (vía Avila).....	6,40	19,50
Mensajerías Segovia-Escorial.....	20	15,47
Ligeros Segovia.....	7,30 18,15	11,20-20,54
— Avila.....	9,12 y 11	11,42-20,25
Tranvía Pozuelo.....	8,02 16,35	18,47
— Escorial-Cercedilla.....	14,10 y 19,15	18 05
— ídem (domingos).....	9,56	20,05
<b>Madrid-Zaragoza-Alicante</b>		
Rápido Barcelona.....	9,30	22,45
— Alicante, Valencia y Cartagena.....	9,30	22
— Andalucía.....	9,50	20,30
Expreso Barcelona y Zaragoza...	19,45	9,35
— Andalucía.....	22,40	8,50
— Algeciras.....	18,50	10,15
— Toledo.....	9,15	20,10
— Badajoz (alterno).....	8,40	21,20
Correo Barcelona y Zaragoza....	21,10	8,35
— Zaragoza.....	18,30	11,35
— Andalucía.....	22	7
— Cuenca.....	18,30	11
— Badajoz.....	19	9,25
— expreso Alicante.....	20,35	7,30
— expreso Cartagena.....	23	8
— expreso Valencia.....	21,35	8,35
— Toledo.....	18	10,30
Omnibus Guadalajara .. 10, 16,30	20	8,20 - 17,40
— Barcelona.....	7,10	20
— Sigüenza.....	13,20	14,50
— Toledo.....	7,45 21,15	14,35 - 22,15
— Aranjuez.....	13	15,35
Mixto Alicante, Valencia y Cartagena.....	10,20	18
— Andalucía y Cuenca.....	7	21,40
— Alcázar.....	17,15	11,40
— Badajoz y Toledo.....	12	17,25
— Toledo.....	17	14,35
— Aranjuez y Cuenca.....	19,30	9,45
Tranvía Getafe.....	6,20 9	7,45 - 13,15
<b>Madrid-Cáceres-Portugal</b>		
Expreso Cáceres-V.-Alcántara ...	21,05	8,25
Correo Cáceres V.-Alcántara.....	18,40	10,24
Mixto Cáceres-V.-Alcántara.....	8,35	19,48
— Griñón.....	14 y 20	6,58



## Casa MERP

PAPELERIA  
Arreglo de todas las marcas de stylográficas, estuches de dibujo

Representante exclusivo de la PLUMA "K&B&B"

**Ecchegaray, 7**

Teléfono 15.929

### Principales Monumentos Artísticos e Históricos

Biblioteca y Museos Nacionales, Paseo Recoletos.— Museo de Historia Natural, Hipódromo.— Museo de Artillería, calle Mendez Núñez — Museo de Pinturas, Paseo del Prado.— Observatorio Astronómico, Alfonso XII, 5.— Palacio Real, Plaza de Oriente. Museo de Reproducciones Artísticas, Alfonso XII, 25. Congreso de los Diputados Plaza las Cortes.— Iglesia de San Francisco el Grande Plaza de San Francisco — Puerta de Alcalá, Plaza de la Independencia — Palacio de Comunicaciones, Plaza de Castelar.— Real Academia de la Lengua, Felipe IV.— Obelisco del Dos de Mayo, Paseo del Prado.— Banco de España, Calle de Alcalá.— Puerta del antiguo Hospicio, Fuencarral, 86.— Monumento a Alfonso XII, estanque del Retiro.— Ermita.— Ermita de San Antonio de la Florida, final del Paseo de San Vicente.— Panteón de hombres ilustres, Paseo de Atocha.

### Casas de Socorro

Buenavista, Castelló, 65, Teléf. 52 430.— Centro Navas de Tolosa, 10, Teléf. 10.025.— Congreso, Fúcar, 8, Teléf. 10.048.— Chamberí, Eloy Gonzalo.

# A. Rodrigo

## SASTRE

Ofrece a su distinguida clientela un inmenso surtido en géneros para la presente temporada

TRAJES ESTUPENDOS DE 100 a 250

ESPECIALIDAD

EN TRAJES DE ET.QUETA



Mayor, núm. 44. = Madrid.

# Optica ARNAU

Casa especial  
en gafas, len-  
tes, cristales y



toda clase de composuras.

ANTES DE COMPRAR  
VISITE ESTA CASA  
**GAFAS PARA CHOFER**  
**4, PLAZA MATUTE, 4**

Gran mantequería

**“LOS ALPES”**

Las más próxima a la Puerta del Sol  
Quesos, mantecas, conservas, vinos y licores  
de las mejores marcas

**4, Carmen, 4**

15, Teléf. 30.271.—Hospicio, Augusto Figueroa,  
45, Teléf. 16.189.—Hospital, Santa Isabel, 36. Telé-  
fónico 10.034.—Inclusa, Encomienda, 21, Teléfono  
10.406.—Latina, Carrera de San Francisco, 8, Telé-  
fónico 10.022.—Palacio, Cristinos Martos, 3, Telé-  
fónico 30.073.—Universidad, San Bernardo, 68, Telé-  
fónico 15.032.

**Tenencias de Alcaldía**

Distritos: Buenavista, Olózaga 1, Teléf. 52.411.  
Centro, Plaza Mayor, 3, Teléf. 10.060.—Congreso,  
Cervantes, 19, Teléf. 10.045.—Chamberí, Plaza de  
Chamberí, 7, Teléf. 30.064.—Hospicio, Libertad,  
18, Teléf. 15.937.—Hosospital, Cabeza, 0, Teléfono  
10.032.—Inclusa, Juanelo, 20, Teléf. 10.027.—Lati-  
na, Carrera de San Francisco, 8-10, Teléf. 10.140.  
Palacio, Tutor, 27, Teléf. 30.264.—Universidad,  
Alberto Aguilera, 3, Teléf. 30.136.

## FÁBRICA Y ALMACÉN

de pianos, órganos y armoniums

**Ricardo Rodríguez**

VENTAS AL CONTADO Y A PLAZOS

Despacho: **Ventura de la Vega, 3**

Talleres: **Pizarro 19 (Palacio de Chesto)**

Teléfono 12.544

## Transportes standard

Facturación y recogida en las estaciones. Portes  
dentro y fuera de la población. Mudanzas desde  
20 pesetas. Envíe Vd. el talón de su equipaje y lo  
entregaremos en su domicilio con toda rapidez.

Aduana, 15.—Teléfono 16.144

## ¡Le interesa mucho!

Al llegar a Madrid, instálase confortablemente  
en uno de los siguientes Hoteles, los mejores  
y más principales de la Corte

*Palace Hotel* (Plaza de Cánovas y Calle de Me-  
dinaceli).—El más regio y hermoso de España.

*Hotel Ritz* (Plaza de la Lealtad).—El más sun-  
tuoso y aristocrático.

*Reina Victoria* (Plaza del Angel).—El más con-  
fortable, cuya pensión es desde 25 pesetas.

*Hotel Regina* (Alcalá 19).—Elegantísimo y lim-  
pio, pensión desde 25 pesetas.

*Hotel Inglés* (Echegaray 8 y 10).—Antiguo y  
precioso, con su pensión desde 20 pesetas.

*Hotel Paris* (Calle de Alcalá 2).—El más cómo-  
do y céntrico, pensión desde 25 pesetas.

*Príncipe de Asturias* (Carrera de San Jerónimo,  
30 y Echegaray, 1 y 3).—Modernísimo y coquetón,  
pensión desde 22 pesetas.

*Hotel Royal Meublé* (Calle de Tetuán, 15).—El  
más escogido de Madrid, pensión desde 13 pesetas.

PARA TOMAR BUEN CAFE, hágalo en los si-  
guientes sitios, por ser sus géneros de inmejorable  
calidad y sus locales de sumo agrado.

*Nuevo Café Oriental* (Puerta del Sol, 11 y 12 y  
Pecados, 2).—El café mejor y el local más clási-  
co. Grandes conciertos diarios.

*Café Lisboa* (Mayor, 1).—Regio y magistral café.

*Puerto Rico* (Puerta del Sol, 3).—Esmerado y  
notable servicio.

*Café Universal* (Puerta del Sol, 15).—Comodi-  
simo y monumental.

*Café Colonial* (Calle de Alcalá, 8).—Esmeradísi-  
mo y restaurant de primera.

*Café Madrid* (Calle de Alcalá, 9).—Enorme y  
fino servicio servido por competentes camareros.  
Estupendos billares.

*Lion D'or* (Calle de Alcalá, 18).—Exquisito café,  
gran confort.

*Maison Dorée* (Calle de Alcalá, 22).—Elegante  
y nuevo café, restaurant con esmeradísimo ser-  
vicio.

*Savoia* (Calle de Alcalá, 49).—Superior café,  
punto de reunión de ininidad de artistas.

*Café del Norte* (Red de San Luis).—Popular ca-  
fé y restaurant selecto.

A MEDIA TARDE, para tomar cerveza y mariscos

*La Montaña* (Puerta del Sol; 1 y Calle de Alca-  
lá, 2).

*Figaro* (antiguo Maxins, Calle de Alcalá, 17).—  
Son los puntos más deliciosos y céntricos.

PASARA USTED UNA BUENA TARDE en los  
mejores y más principales Casinos de Madrid.

*Bellas Artes*.—Suntuoso edificio edificado a la  
moderna en la Calle de Alcalá. Punto de reunión  
de la alta aristocracia.

*Casino de Madrid*.—Magnífico palacio enclava-  
do en la calle de Alcalá, frente a la de Sevilla.  
Donde se reúne el más selecto público.

*Gran Peña*.—Grandioso edificio situado en la  
entrada de la Gran Vía, punto de reunión de los  
títulos más afamados de España.

# PAVON CAFE BAR

El mejor café.

Servicio esmerado.

Precios corrientes.

## Tinte Parisiën

El tinte de moda. - in rival en todo trabajo delicado y de importancia.

ESPECIALIDAD EN LIMPIEZA EN SECO

VISITE SU LOCAL EN LA SEGURIDAD DE SER CLIENTE CONTINUO

51, MAYOR, 51

## Servicio de Correos.

Central de Correos (Plaza de Castelar)

Estafetas urbanas.

Núm. 1 Jorge Juan, 20 y 22. 2 General Zabala, 14 (Prosperidad) = 3 Santa Engracia, 155. - 4 Florida, 7. - 5 Carrera de San Francisco, 17. - 6 General Oráa, 8. - 7 Santa Isabel, (esquina a San Jerónimo). - Plaza de la Independencia. - Claudio Coello (esquina a Alcalá). - Red de San Luis. - Princesa (cruce con Marqués de Urquijo). - Plaza Mayor. - Cuatro Caminos y Ventas del Espíritu Santo. Horas: de 8 a 12 y media mañana y de 3 a 8 y media tarde.

Servicio de Tranvías.

Sitios de recogida: Estación del Norte. - Atocha (puerta y glorietta). - Plaza de Castelar. - Puerta del Sol (frente a Gobernación y esquina a Carretas). - Nicolás María Rivero (esquina a San Jerónimo). - Plaza de la Independencia. - Claudio Coello (esquina a Alcalá). - Red de San Luis. - Princesa (cruce con Marqués de Urquijo). - Plaza Mayor. - Cuatro Caminos y Ventas del Espíritu Santo. Horas: de 8 a 12 y media mañana y de 3 a 8 y media tarde.

## LA CORUÑA MARTÍN NAVAZO

Vinos, restaurant, cervezas, licores de todas las marcas, mariscos del día, aperitivos y bocadillos. La peña más clásica de Madrid.

4, ALCALA, 4

## CINE PATHÉ BABY

Nuevo modelo perfeccionado, D. M.; **Camera Baby**, para impresionar películas; **Super-Baby**, para proyectar películas de 100 metros

Revelado de películas, arreglo y reajuste de toda clase de aparatos

**Casa Zato**  
Peligros, 14

### Estación del Norte.

Horas de recogida: De las 16 a las 21,30

Cartas.—Cinco minutos antes de la salida de los trenes.

Impresos.—Desde las 16 hasta las 18

Certificados y Valores.—Corre de Galicia, hasta las 16,40.—Corre de Santander, 17.—Corre de Asturias, 17,40. Exprés de Irún, 21,00. Corre de Irún, 21,30.—Mixtos de Galicia, Asturias y Santander, 21,00.

Horas de recogida de las cartas Galicia, a las 15,40 Asturias y Santander, 16,40.—Aragón y Cataluña, 17,05.—Taio (Cáceres) y Extremadura, 17,35.—Alicante y Murcia, 17,55.—Valencia, 19,10.—Andalucía, 19,30.—Norte y Extranjero, 21,00

Cartas certificadas.—De 9 de la mañana a 12 de la noche. Para que salgan en los correos del día, precisa certificar dos horas antes de la salida de los trenes correos. En otro caso, utilícense las Estafetas de alcance de las estaciones del Norte y Mediodía. Para el extranjero de 9 a 5 y de 7 a 12 de la noche.

Valores declarados.—De 10 de la mañana a las 17,30, a excepción de Galicia, Asturias y Santander, a las 15,00. Aragón y Cataluña, a las 16,30. Andalucía y Norte, a las 18.—Caja de 11 a 17.—Domingos, de 11 a 13.

Impresos certificados. (Por la calle de Montalbán, en el Pasaje, a la izquierda).—Líneas de Galicia, Asturias, Santander, Segovia y Salamanca, de 10 a 13,50.—Líneas de Aragón, Extremadura, Taio, Mediterráneo y Cuenca, de 10 14,50 a Líneas de Andalucía, Norte, Almorox y Colmenar, de 10 a 15,30.—Estas horas son para el público que imponga de 1 a 3 certificados. Siendo más de 3, precisa relación por duplicado y sólo de 10 a 13,00, para el extranjero de 9 a 12.

Lista de Correos.—De 9 mañana a 6 tarde.

### Estación del Mediodía.

Horas de servicio: De las 16,30 a las 21,30

Cartas.—Hasta diez minutos antes de la salida de los trenes.

Periódicos e impresos.—Cuenca, hasta las 16,40.—Aragón, hasta las 17,30.—Demás líneas, hasta las 18.

Certificados y valores Cuenca, hasta las 16,40.—Aragón (expres), 17,30.—Aragón (correo), 17,45.—Extremadura, 18,10.—Andalucía (expres), 19,30.—Alicante y Cartagena, 19,45.—Andalucía (correo), 20,10.—Valencia (expres), 20,45.

**El ANUNCIO lo es todo**  
**Sin el ANUNCIO no hay nada**

## Compañía Madrileña de Urbanización

*Tranvía de Cuatro Caminos-Ciudad Lineal-Ventas*

Servicio días laborables: Por la mañana cada quince minutos; por la tarde cada diez minutos. Domingos y días festivos: Cada cinco minutos

*Tranvía de Cuatro Caminos a la Dehesa de la Villa*

Servicio días laborables: Desde Cuatro Caminos cada diez minutos; desde la Red de San Luis (Gran Vía), coches discos núm 20, cada nueve minutos. Domingos y días festivos: Desde ambos puntos cada cinco minutos.

*Tranvía desde Cuatro Caminos a Fuencarral*

Cada treinta minutos.

*Tranvía de Cuatro Caminos a Tetuán*

Cada tres minutos. Servicio directo desde el Puente de Vallecas a Tetuán, coches discos número 14, cada diez minutos.

*Tranvía de Ventas a Canillejas*

Servicio cada hora, saliendo los coches de Ventas desde las 7,25 hasta las 22,25.

*Ferrocarril a Colmenar Viejo*

Salidas de trenes desde Cuatro Caminos: 9,32. Idem de Colmenar: 8,15.

1

# MOMO SE ABURRE

NOVELA CORTA POR

## Joaquín Belda

Para Domiciano, el mes de Febrero era, cada año, un mes de continuos martirios; la proximidad del Carnaval, y los preparativos consiguientes para el mayor esplendor de las fiestas, le traían de cabeza, como se dice vulgarmente.

Y es que Domiciano Sotillo, que once meses del año era la abulia con bigote a la inglesa, al aproximarse carnestolendas, se convertía en un espíritu organizador de primer orden.

Sus amigos tenían depositada en él una confianza demente; aquella peña de los veinte, que dividida en sectores de cuatro o cinco, hacía acto de presencia en todos los lugares de bullicio y holgorio de Madrid, delegaba en Domiciano todo lo referente a la organización de las burradas con que habían de divertirse en las tardes paganas del Carnaval.

Y Sotillo llevaba cinco años exhibiendo en el Paseo de la Castellana, otras tantas carrozas de un buen gusto que atontaba. Como se había educado en un colegio de jesuitas, poseía una cultura greco-latina muy recomendable, y de ella hacía gala en tales ocasiones. Elegía siempre asuntos históricos para tema de las carrozas; el primer año sacó una titulada: «Los siete, contra Tebas», que fué un alarde de buen gusto; como los que iban en ella no eran siete, sino veintiséis, él explicaba a todos la anomalía, diciendo que a los siete héroes se les ha-

(Continuará.)

PAPELERIA  
DE  
MODA



El mayor surtido en plumas estilográficas y lapiceros automáticos.  
Casa especializada en artículos para regalo  
VIUDA DE M. DE NAVARRO  
Preciados, 5 MADRID - Tel. 10.197

### ¡Un momento!

Tome las señas de esta Casa, oompre en ella una vez, y será la Papelería donde se surta siempre.

¡No lo olvide!

Palacio de la Estilografía  
5, Preciados, 5  
MADRID



## "EL BRASERO"

(SUCURSAL)

Suntuoso colmado, lejísimos vinos finos de Montilla y selectas manzanillas, bodegas propias

Tetuán, 15.-Teléfono 12.993

Casa central: Amor de Dios, 5.-Teléf. 15.027  
MADRID

## Clemente y García

CAMISERIA Y ROPA BLANCA

Equipos, canastillas, Batas, blusas.

Especialidad en ropas para niños

34, MAYOR, 34

## Esmaltador de Moda

NOMBRE REGISTRADO NÚM. 62.961

Condecoraciones Civiles y Militares.—Escudos Heráldicos.—Esmaltes Traslúcidos.—Cartelas en oro y plata para Homenajes.—Sortijas de indio patentada.

ATOCHA, 5, 1.º J. Saz MADRID



**REINA VICTORIA**

Carrera de San Jeronimo  
Compañía Simó-Raso-Zorrilla

A las seis y tres cuartos

**Mi hermano y yo**

A las diez y tres cuartos

**El viaje del rey**

Butacas 5,75 pesetas.

**JAI-ALAI**

Calle de Alfonso XI

A las cuatro y media

Primero, a pala, Azurmendi y Ochoa contra Badiola y Narru I. Segundo, a pala, Fernández y Pérez contra Urquidi y Ermua.

No falté hoy a Jai-Alai.

**NOVEDADES**

A las siete y media

**Todo el año es carnaval, o Momo es un carcamal**

A las diez y media

**Los pícaros celos**

A las once y tres cuartos

**Todo el año es Carnaval, o Momo es un carcamal.**

**TEATRO DE LA LATINA**

A las seis y tres cuartos

**Perla en el fango**

A las diez y tres cuartos

Fuensanta la del cortijo y Yo, tu y él

**TEATRO APOLO**

A las siete

**El huésped del Sevillano**

A las once

**El sobre verde**

**CINEMA ARGÜELLES**

A las siete y diez y media

Grandioso programa de formidable películas.

**TEATRO MARTÍN**

Compañía de zarzuela

A las siete

**El romano caprichoso**  
**Las mujeres de Lacuesta**

A las once

**Las niñas de mis ojos**  
**Los cuernos del diablo**

**FUENCARRAL**

A las siete y media

**Los misterios de New-York**  
y fin de fiesta por Manolo Rodrigo.

A las diez y media  
**Los misterios de New-York**  
y fin de fiesta por Manolo Rodrigo.



INFORME II

**La cocina en cascos**

«Mayonesa de salmón.» — Cortar en ruedas medio kilogramo de carne de salmón sin espinas.

Sazonarlas con un poco de sal. Disponerlas, una al lado de la otra, en la parrilla de una besuguera mojada con un medio caldo sencillo en ebullición.

Dejar que el líquido dé un par de golpes y retirar la besuguera a un lado. Diez minutos después sacar las trufas y dejarlas enfriar.

Servirlas en la fuente, dentro de un cilindro de gelatina, sobre un lecho de salsa mayonesa y coronadas por una cucharada de la misma salsa.

«Pavo asado con criadillas de tierra.» — Se pela un kilo de criadillas; después bien lavadas y escurridas se ponen en una cacerola con medio kilo de tocino do, sal, pimienta, yerbas aromáticas y cortezas de las trufas machacadas. Se tiene media hora al fuego y se introduce esta mezcla en el pavo, después de vaciado por el buche, y se ata.

Se pone en el asador, y cuando se saca a la mesa.

«Tallo de acelgas a la madrileña.» — Cocer durante una hora en agua doce tallos de acelgas después de bien limpiado y raspado bien. Se pone en una cazuela 50 gramos de manteca de cerdo a fuego moderado. Se añaden dos huevos y se bate sin cesar dos minutos; entonces se agregan una cucharada de pan rallado y piñones machacados, se revuelve y se saca del fuego. Se ponen al fuego fuerte cinco minutos las acelgas cocidas en una fuente, untadas de manteca y cubiertas con la salsa.

«Vaca a las finas hierbas.» — En una cacerola con manteca caliente se ponen a cocer las finas hierbas muy picadas y pan rallado.

**¡¡ASOMBROSO!!**

Han llegado y pronto se pondrán a la venta en toda España, la excelente y única en el mundo

**STYLOGRAFICA**

**KEENE**

El éxito del año 1927





hoy 11 de Mayo de 1927

ORMA INTERES

**casas platos exquisitos.**

Cantidad suficiente para que después  
ne chogadas cubran el fondo. Se toma  
cocida y se corta en trozos cuadra-  
sal. y no muy grandes poniéndolos enci-  
la de las hierbas que tiene la cacerola.  
a envolverlos con éstas, pero sí procu-  
en do que las tapen perfectamente, y  
una nueva capa de hierbas y ralladu-  
par de pan y unos pedacitos de manteca  
un áncubre la carne.  
las con fuego lento abajo y arriba, si no  
era horno, se tiene la cacerola du-  
ntro de veinticinco o treinta minutos, y  
lecho scurrido ese tiempo se sirve el guiso  
or un echarlo en fuente, con unos pepini-  
y alcapparas.

«Copa de almendras».—Quitar la piel  
de las almendras y machucarla, echando  
un poco de agua templada, azúcar y can-  
tidad suficiente de vino; pasarlo. Echar el todo en  
una fuente que vaya a la lumbre y que  
habrá guarnecido de rebanadas de  
pan, echar mucha canela y hacer calen-  
to en el horno.

«Cangrejos a la loresesa».—Limpiar  
docenas de cangrejos.  
Cocerlos en vino.

«Cocerlos sobre un tamiz, reservan-  
do el caldo  
y cortar en forma de dados 500 gramos  
de jamón; cocerlos en una cacerola con  
manteca y dos cucharadas de harina, me-  
diándolo durante unos minutos.  
Desleír con buena leche cocida y el  
caldo de los cangrejos.  
Mezclar la salsa hasta la ebullición.  
Dejarla reducir.

«Macarrones sicilianos». — Empezar a  
cocer los macarrones en agua; ya medio  
cocidos, terminar su cocción en jugo de  
tomate. Sazonarlos y espolvorearlos con  
pan rallado y un poco de pimentón. Servirlos  
guarnecidos con torreznos de jamón.

**FONTALBA**

Compañía Italiana

A las seis y diez y media

Dos formidables funciones  
por la compañía de la actriz  
italiana Emma Gramática.

**TEATRO DEL CENTRO**

Compañía de zarzuela del maestro  
Serrano.

A las seis y tres cuartos y diez y tres cuartos

**La reina mora**  
**Los de Aragón**

**TEATRO ALKAZAR**

A las seis y tres cuartos y diez y tres cuartos

**La Caraba**  
¡Gran éxito!

**TEATRO ESLAVA**

A las seis y cuarto y diez y media

**El carnet de Eslava y Las burladoras**

**MARAVILLAS**

Grandioso programa de va-  
rietés.

Tarde y noche

**TEATRO PAVON**

Temporada de comedias modernas

A las seis y media

**El talento de mi mujer**

A las diez y media

**Los diez mandamientos**

**INFANTA ISABEL**

Calle de Barquillo  
Compañía de comedia de Maurente

A las seis y tres cuartos

**Lo mejor de la vida**

A las diez y tres cuartos

**La familia de Susana**

ESTRENO

**ZARZUELA**

El sábado inauguración de

(¿...?)

Gran acontecimiento.

**CAFE DE MADRID**

Todos los días, de tres de la tarde a la madrugada, GRAN-  
DES CONCIERTOS de música clásica y moderna.

Excelente servicio de restaurant Café Moka se-  
lecto 1,50 pesetas. Servicio por camareros.

28 BILLARES DE PRECISION

**9, Alcalá, 9**

# Sección recreativa

## LOGOGRIFOS NUMÉRICOS

- 1.7—Letra.
  - 5.4.7—Letra.
  - 4.7.1.2 - Lugar de peregrinación.
  - 1.5.3.7.8 - Diosa.
  - 1.2.3.4.7.6--Nombre.
  - 8.5.1.2.3.4.7 - Después de lavarme.
  - 1.2.3.4.5.6.7.8 - Mujeres y fincas.
- 
- 1.2.3.4.5.6.7.8 -En los ojos.
  - 8.7.3.4.5 6.2—En los ojos.
  - 8.1.7.6.2.5—Verbo muy llamativo.
  - 7.3.4.5 2—Fruta sin sazón.
  - 3.2.8.7--Nombre y majeza.
  - 6.2.1—Daño.
  - 8.2—Música.

## JEROGLIFICO COMPRIMIDO

25,50 pesetas  
la vara.

## PROBLEMA DE CÁLCULO MENTAL

¿Cuántas campanadas da al día un reloj de horas y cuartos que repita las horas solamente!

## Soluciones del número anterior<sup>1</sup>

*Al jeroglífico comprimido:* Dos grandísimos lunantes.

*Al cuadro mágico:*

... d	· b	· a	· c
· a	· c	· d	... b
· c	... a	· b	· d
· b	· d	... c	· a

Donde se ve que la letra d, con tres puntos, ocupa el primer cuadrado de la primera fila, no corresponde en ninguna de sus tres líneas vertical, horizontal y diagonal, con ninguna otra letra que tenga el mismo exponente, ni otra que

sea d, y así sucesivamente en todas las demás.



## PARA HOMBRES

Ayer ventrudo, hoy enjuto,  
es que uso

La faja de Justo  
Justo Juan

Carmen, 10.-Madrid

## Vinos finos de mesa

### INFANTA

De sus Viñedos y Bodegas en Chinchón  
Vinos de Rioja Gómez Cruzado  
Cognac y Ponche Caballero

Barcelona, 12.--MADRID.--Teléf. 15.621

## PARAGUAS

Bolsillos y Sombrillas

Compre sus artículos en esta casa

## VALERO

39, CARRETAS, 39

## BASTONES

## Casa Adoración

ULTIMAS NOVEDADES DE PARIS Sombreros

para

4, CALLE DEL PRADO, 4

señora

TELEFONO 14 226

y niñas.

Luis Bahía

## “La Cepilla”

VINOS FINOS DE MESA

DEGUSTACION

3, Peligros, 3

## PAPELERÍA SANTANA

OBJETOS DE ESCRITORIO

y

ARTÍCULOS DE COLEGIO Y DIBUJO

18, TOLEDO, 18

**Alhajas de ocasión**

Relojes de oro de ley desde 40 pesetas

**Perla, Carretas. 4**

Platería, relojes económicos desde 7 pesetas, bisutería, objetos para regalos

**Perla, Conde de Romanones, 1, duplicado MADRID**

**LUIS FEIJOO**



Teléfono 54.882

Teléfono 54.882

**¿Conoce Ud... el taller de reparaciones**

DE

**máquinas de escribir de Abisio del Molino?**

¡¡Vaya mecánico de precisión!!

Travesía de San Mateo, 4.-Telf. 34.374

**Tarifa para el servicio de Automóviles.**

Al servicio público, clasificados por su categoría de fuerza y distinguidos por franjas en los colores naranja y verde.

**FRANJA AZUL**

Pesetas.

Los 800 primeros metros.....	0,80
Por cada 200 metros más.....	0,25
Por cada hora que el coche esté parado, en fracciones de 0,25.....	3,00

**FRANJA NARANJA**

Los 800 primeros metros.....	0,60
Por cada 200 metros más.....	0,10 y 0,20
Por cada hora que el coche esté parado en fracciones de 0,10 o 0,20...	2,00 y 2,50

**FRANJA VERDE**

Los 800 primeros metros.....	0,40
Por cada 200 metros más.....	0,10 y 0,51
Por cada hora que el coche esté parado en fracciones de 0,10 y 0,15...	2,00

**Gran taller mecánico**

Proveedor de las mejores entidades y Ministerios

**TRABAJOS FINISIMOS EN METALES**

**El mejor taller mecánico de Madrid**

NO ENCARGUE SUS TRABAJOS SIN ANTES PEDIR

PRECIOS EN ESTA CASA.

**TOMAS LÓPEZ**

**Doctor Mata, núm. 1.-MADRID.**

Depositario del aparato «APOLO» para desinfección.

**Nueva tarifa para los coches de Plaza**

**Franja color naranja**

Primer límite — Por una carrera, de una a cuatro personas, a iguales horas del día que de la noche, 1,25.

Por una carrera, de una a cuatro personas, a la Plaza de Toros de Madrid, en días y horas de fiesta o corrida, 1,25.

Por una carrera, con una o cuatro personas, lo mismo de día que de noche, incluso a los cementerios de Nuestra Señora de la Almudena y civil del Este, siempre que se despidiera el coche dentro de ese límite, 3.

Segundo límite — Por una carrera, con una o cuatro personas, a iguales horas del día o de la noche, 2,25.

Por una hora, con una o cuatro personas, lo mismo de día que de noche, incluso a los cementerios de Nuestra Señora de la Almudena y civil del Este, siempre que el coche se despidiera dentro de éste o del primer límite, 3.

Tercer límite. Por una carrera, de una a cuatro personas, a igual hora del día que de la noche, 3.

Por una hora, con una o cuatro personas, lo mismo de día que de noche, incluso a los cementerios de Nuestra Señora de la Almudena y civil del Este, siempre que el coche se despidiera dentro del primero o segundo límite, 3.

Si se despidiera el coche dentro del tercer límite, la última hora se abonará completa a razón de 4 pesetas.

**SERVICIOS ESPECIALES**

Por una carrera, de una a cuatro personas, en las horas del día, a los cementerios de Nuestra Señora de la Almudena y civil del Este, 4 pesetas

Por una carrera a San Isidro del Campo durante la romería, una o cuatro personas, a cualquier hora del día o de la noche, 2,50 pesetas.

Por una carrera a la Pradera del Corregidor el Miércoles de Ceniza, por una o cuatro personas, a cualquier hora del día o de la noche, 2,50.

**TRANVIAS**

Nilos, 0,30 — Cda de Toros...	0,50
Plaza Mayor-Leganés.....	0,50
Cibeles-P. de Toledo.....	0,15
Pozas-Sol, 0,15 — Sol Delicias ..	0,15
Red de San Luis-Prosperidad.....	0,20
Puent. Vallecas-Anton Martín ..	0,20
Hipódromo-Camarín de la Rosa ..	0,15
Sol-Diego de Leon (por S.).....	0,15
Santo Domingo-Pozas.....	0,15
Santo Domingo-Estación Norte ..	0,15
Plaza Mayor-Fuente de Angel ..	0,10
Caminos-Glorieta de Bilbao ..	0,10
Cibeles-Puente de la Princesa ..	0,15
Pozas-Plaza S. Cruz (p. V. R.) ..	0,10
Prosperidad-P. A. Martínez.....	0,15
S. Domingo-Pozas, 0,15 — Pozas-E. Agric. 0,10 — E. Agric. 0,20	
Puerta de Hierro.....	0,20
Cibeles-Hipódromo.....	0,15
Cibeles-P. de las Vías.....	0,10
Cibeles-Plaza Manuel Becerra ..	0,15
Prosperidad-Serrano.....	0,10
Plaza Mayor-Fuente de Angel ..	0,05
Plaza Mayor-Maaderos.....	0,20
Quevedo-Cibeles-P. de Atocha ..	0,15
Glorieta Siles-Colón-Goya.....	0,15
Glorieta Ruiz Jiménez-G. Gzde ..	0,15

**LINEAS DE**

Sol-Salamanca.....	0,15
Sol-Argüelles.....	0,15
Salamanca-Col. 15. — Sol Qudo, 0,10	
Sol-Ventaa. 0,20 — Sol-Paradinas, 0,15	
Servicio especial Plaza de Toros. Cda de Nilos, 0,20; Toros 0,50	
Sol-Paradinas.....	0,15
Goya Sol, 0,15 — Sol Argüelles ..	0,15
Sol-Hipódromo.....	0,15
Bombilla Sol, 0,30 — Sol-Hipmo. 0,15	
Sol-Estación del Norte.....	0,20
Argüelles Bilbao-Retiro.....	0,15
Sol-Argüelles (Rosales).....	0,15
A Martín-Sol, 0,10 — Sol Qudo.....	0,10
P. Vills. — Sol. 0,25 — Sol Quevedo, 0,10	
P. Vallecas-Sol, 0,25 — Sol Chamber-Olavide.....	0,10
Sol-Páco, 0,25 — Sol A. Martín.....	0,10
Caminos-Sol, 0,10 — Sol Pgs. 0,05	
Obispo-Sol, 0,10 — Sol Feb. 0,10	
Caminos P. Alonso Martínez ..	0,10
Caminos Red de San Luis ..	0,10
Sol Pozas (por Leganitos).....	0,15
Sol-Pozas Sol, 0,15 — Sol Embajads. 0,15	
Sol-Fuente de Hierro.....	0,10
P. Myr.-Crb Bujo, 0,30 — C. Alto, 0,10	
Sol-Especial P. de Toros. Cda de	

# "ESPECTÁCULOS DE MADRID"

EXTRAORDINARIO DE

# TOROS



DIRECTOR PROPIETARIO  
DOMINGO FANEGAS



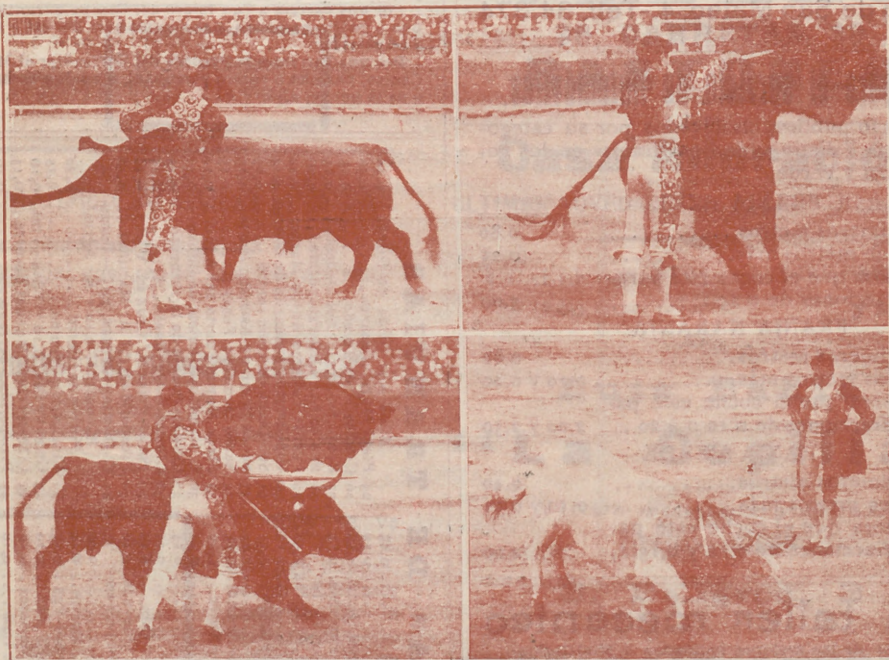
REDACTOR - JEFE  
JOSÉ M.ª DEL TODO



## ¡¡EXITO INMENSO!!

de la mejor Revista taurina gratis

Pídala en los cafés y en la puerta de la Plaza



En su quinto año de publicación, sale todas las corridas de toros  
y novillos

PROGRAMA DE TOROS

¡ANUNCIOS SORPRENDENTES!

¡PRECIOS FANTÁSTICOS!

¡A TRES Y CUATRO PESETAS ANUNCIO POR CORRIDA!

¡GRATIS!!

¡GRATIS!!



**Algunos museos que merecen visitarse**

- Arqueológico Nacional*. Serrano, 13: De diez a cuatro diario; festivos, de diez a una.
- Armería Real*: De diez a una, diario, una peseta; jueves, gratis, de dos a tres.
- Arte Moderno*, Paseo de Recoletos, 20: De ocho a una, diario, una peseta; jueves y domingos, gratis.
- Artillería*, Méndez Núñez: De ocho y media a doce y media, diario, 0,25 pesetas; martes y sábados, gratis.
- Caballerizas Reales*, Bailén, 8: De dos a cinco, diario, una a seis personas dos pesetas; lunes, gratis.
- Museo Romántico*, San Mateo, 13: De once a cuatro, entrada gratis.
- Nacional de Ciencias Naturales*, Castellana (Hipódromo): De nueve a doce, diario, y de nueve a doce y media, festivos.
- Nacional del Prado*, Paseo del Prado, 9: De diez a cuatro, diario, y de diez o dos, festivos; Domingos y jueves gratis.
- Naval*, P. Ministerios 7: De diez a una, diario.

**DROGUERIA Y PERFUMERIA**  
**José Alarcón**  
**ATOCHA, 88**

Drogas para todas las industrias.  
 Especialidad en esencias y colorantes para gaseosas y confitería.  
 No comprar sin consultar precios en esta Casa.

**Mesón del Segoviano**

El más popular de la Corte, donde se admiran los famosos frescos pintados por el gran artista granadino Arturo Gil Alguacil.—Espacioso Garag.  
 Cava Baja, 28 y 41.—Teléfono 14.853

**Ministerios**

Presidencia, Paseo de la Castellana, 3, Teléfono 30 165 — Estado, Plaza de la Provincia, 3, Teléfono 16 547.—Fomento, Paseo de Atocha, 1 y 3, Teléf. 10.062 — Gobernación, Puerta del Sol, 7 y Correo, 1, Teléf. 53 039 — Guerra y Justicia, San Bernardo, 47 Teléf. 14 883 — Guerra, Alcalá, 47; Prim, 10 y 12 y Barquillo 10. Teléf. 12 608 — Hacienda, Alcalá, 11 y Aduana, 10. Teléf. 11 397.— Instrucción Pública y Bellas Artes, Paseo de Atocha, 1 y 3, Teléf. 10.402. — Marina, Plaza de los Ministerios, 7 y Bailén, 5, Teléf. 13.296. — Trabajo, Comercio e Industria, Marqués de la Ensenada, 8, Teléfono. 32 256

**TARIFA DE CORREOS — Correspondencia ordinaria.**

PUNTO DE DESTINO	CARTAS		Terrijas postales		Sobres monederos y objetos asegurados		Derecho de certificado	
	Tipo de peso — Grs.	Francia queo — Cts	Sencillos — Cts.	Tipo de peso — Grs	Francia queo — Cts	Real queo — Cts	Real queo — Cts	
Interior de las poblaciones, Península, Islas Baleares, Canarias, posesiones españolas del Norte de África y Argorra...	30	15	15	20	15	30 (h)	30	
Portugal, Gibraltar, Filipinas y América...	25	25	15	25	25	30 (h)	30	
Fernando Poo, Annobon, Coris y demás posesiones del Golfo de Guinea...	25	25	15	25	25	30	30	
Oficinas españolas en Marruecos y Tanger...	30	20(a)	15	20	20	30	30	
Todos los demás países...	20	40	25	30	20	40	40	

(a) Los primeros 20 gramos son 40 céntimos, y cada 20 gramos que exceda de los 30 primeros, 30 céntimos. (b) Por excepción es de 5 céntimos solamente el importe del certificado para los impresos que contienen libros, sin que haya derecho a indemnización en caso de extravío.

## Carteleras de Cines y Deportes

### CINEMATOGRAFOS

*Real Cinema* (Plaza Isabel II). Todos los días gran programa tarde y noche, Domingos y días festivos por secciones.

*Príncipe Alfonso* (Génova).—Tarde y noche colosal programa. Domingos y festivos por secciones.

*Monumental Cinema* (Plaza de Antón Martín).—Cinco y media y diez noche, gran programa, Domingos y festivos por secciones.

*Cinema del Callao* (Plaza del Callao).—Todos los días, tarde y noche, grandes programas de películas, Domingos y festivos por secciones.

*Sage* (Palacio de la Música, Avenida Pí y Margall).—A las seis y a las diez, grandes programas de películas. Sábados conciertos, Domingos y días festivos por secciones.

*Cine de San Miguel* (Plaza de San Miguel).—A las cuatro y media y nueve y media, colosales películas. Domingos secciones.

*Cine Ideal*.—A las cinco y media y a las diez, grandioso programa de películas, Domingos y días festivos por secciones.

*Cinema Bilbao* (Fuencarral, 122).—Tarde y noche, secciones de cinematógrafo. Domingos por secciones.

*Cinema Goya* (Calle Goya).—A las seis y a las diez, gran programa de cinematógrafo, Festivos por secciones.

*Cine Argüelles* (Calle del Marqués de Urquijo).—Tarde y noche grandes secciones.

*Royalty* (Calle Génova).—Selecto programa de cinematógrafo.

*Cine Madrid* (Calle Tetuán) Tarde y noche gran programa de películas. Domingos y días festivos por secciones.

*Cinema España* (Paseo de San Vicente).—A las cuatro y media y nueve y media, grandes programas de películas. Domingos por secciones.

### FOLT-BALL

*Stadium Metropolitano* (Avenida Reina Victoria).—Domingos y días festivos grandes partidos.

*Sociedad Gimnástica Española* (Diego de León y Torrijos).—Domingos y días festivos grandes partidos.

*Campo de Deportes del Real Madrid* (Carretera de Chamartín, núm. 11).—Domingos y días festivos grandes partidos.

## ¡¡Camisas, Corbatas!!

Imposible mejorar nuestro surtido y precios.

## EL FÉNIX

Mayor, 37.—MADRID

## La Regional

Vinos finos de mesa. -:- Servicio a domicilio.

Acreditado vermouth A. D. A.  
y blanco LA PALMA (Huelva).

1, los Madrazo, 1.

Teléfono 13 563

## DENTADUKAS Y ALHAJAS

Aunque estén rotas compro

Felipe, III, núm. 1, Joyería

(Entre Plaza y calle Mayor)

## COPISTERIA TEATRAL

LA MAS ANTIGUA Y MEJOR ES LA DE

AGISULO GIB

SITUADA EN MADRID

CAVA BAJA, 1, 2.

## Gran sastrería «LA ARGENTINA»

Trajes a medida, negros, azules y fantasía

¡¡De 40 a 150 pesetas!!

Corte americano

Toledo, 69 (junto al Café San Millán)

## Camisería y corbatería

## LA NOVEDAD

Lo mejor y más barato lo encontrará en esta casa.  
Especialidad en camisas a medida.

San Bernardo, 42

RELOJERÍA

DE

MANUEL ALVAREZ

Compra y venta de relojes de todas clases,  
antiguos y modernos.

6, CALLE DEL PRADO, 6.—Teléfono 14.2.6

# Casa Cano

ATOCHA, 2.

MADRID

TELEFONO 11.327

Velos. — Mantillas. — Sedería. — Artículos blancos. — Juegos de camas.

Primera Casa en



Primera Casa en

Tapetes. — Tohallas — Mantas. — Sábanas  
Algodones.

MARCA REGISTRADA

## LA CATEDRAL DE LAS COLCHAS

Almacenes de Tejidos en General

VENTAS POR MAYOR Y MENOR

# EL ENCANTO DEL HOGAR



"Dandy"

A. E. G.

GARANTIZA

BRILLO ESPEJO



Pida usted demostraciones gratuitas al

**Teléfono 52.098**

"Vampiro"

A. E. G.

LIMPIA TODO SIN TRABAJO ALGUNO

**A. E. G.-Paseo de Recoletos, núm. 17**



**MATERIAL**

para T. S. H.

**Telefunken. -- Berlín.**

Aparatos de lámparas, de galena, auriculares,  
cascos, altavoces, lámparas.

Detalles de todas clases facilita el Representante exclusivo para España y Portugal

**A. E. G.-Ibérica de Electricidad, S. A.**

Madrid, Paseo de Recoletos, 17

y sus oficinas en Barcelona, Bilbao, Gijón,  
Sevilla, Valencia, Granada y Zaragoza.

