

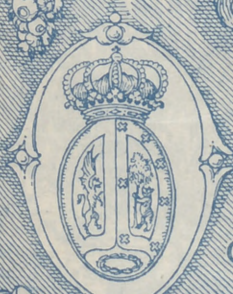
Quinto año de publicación no interrumpida.

ESPECTÁCULOS DE MADRID

REVISTA DIARIA
Y
GUIA DE LA CAPITAL

CRÓNICAS = NOVELAS = PASATIEMPOS =
TEATROS = TOROS = CINES = VARIETÉS Y SPORT

— Se reparte gratis —



DIRECCIÓN:
CONDE DE ROMANONES, 2 — ESQ. A CONCEPCIÓN JERÓNIMA

Unión Musical Española

Carrera de San Jerónimo, 30 (edificio propiedad) y Preciados, 5.

Autopianos, Pianos, Armoniums, Instrumentos accesorios, Rollos Diana.
Música Española y Extranjera. AUTOPIANOS DE ALQUILER.

Casa la más surtida y más barata de España.



Odeon



Máquinas y Discos

PLAZOS Y CONTADO

EL MEJOR Y MÁS ARTÍSTICO REPERTORIO

AGENCIA EN MADRID:

PRECIADOS, 1 Y PELIGROS, 14 Y 16

Horario de trenes.

	Salida de Madrid	Llegada a Madrid
Compañía del Norte		
Expreso Hendaya (vía Avila).....	21,30 22	7-9,15
— Galicia (vía Avila).....	18,50	10,05
Surexpreso Francia (vía Avila).....	21	10,40
Rápido Francia (vía Segovia).....	9,45	21,40
— Asturias Santander.....	8,45	22,20
Correo Hendaya (vía Avila).....	22,30	6
— Galicia (vía Avila).....	10,45	7,45
— Santander (vía Segovia).....	17,25	8,15
— Asturias (vía Avila).....	18	8,40
Mixto Galicia.....	10,20	14,20
— Francia Bilbao (vía Avila).....	6,40	19,50
Mensajerías Segovia-Escorial.....	20	15,47
Ligeros Segovia.....	7,30 18,15	11,20-20,54
— Avila.....	9,12 y 16	11,42-20,25
Tranvía Pozuelo.....	8,02 16,35	18,47
— Escorial-Cercedilla.....	14,10 y 19,15	18 05
— idem (domingos).....	9,56	20,05
Madrid-Zaragoza-Alicante		
Rápido Barcelona.....	9,30	22,45
— Alicante, Valencia y Cartagena.....	9,30	22
— Andalucía.....	9,50	20,30
Expreso Barcelona y Zaragoza...	19,45	9,35
— Andalucía.....	22,40	8,50
— Algeciras.....	18,50	10,15
— Toledo.....	9,15	20,10
— Badajoz (alterno).....	8,40	21,20
Correo Barcelona y Zaragoza....	21,10	8,35
— Zaragoza.....	18,30	11,35
— Andalucía.....	22	7
— Cuenca.....	18,30	11
— Badajoz.....	19	9,25
— expreso Alicante.....	20,35	7,30
— expreso Cartagena.....	23	8
— expreso Valencia.....	21,35	8,35
— Toledo.....	18	19,30
Omnibus Guadalajara .. 10, 16,30	20	8,20 - 17,40
— Barcelona.....	7,10	20
— Sigüenza.....	13,20	14,50
— Toledo.....	7,45 21,15	14,35 - 22,15
— Aranjuez.....	13	15,35
M xto Alicante, Valencia y Cartagena.....	10,20	18
— Andalucía y Cuenca.....	7	21,40
— Alcázar.....	17,15	11,40
— Badajoz y Toledo.....	12	17,25
— Toledo.....	17	14,35
— Aranjuez y Cuenca.....	19,30	9,45
Tranvía Getafe.....	6,20 9 y 14,15	7,45 - 13,15
Madrid-Cáceres Portugal		
Expreso Cáceres-V.-Alcántara ...	21,05	8,25
Correo Cáceres V.-Alcántara.....	18,40	10,24
Mixto Cáceres V.-Alcántara.....	8,35	19,48
— Griñón.....	14 y 20	6,58



Casa MERP

PAPELERIA
Arreglo de todas las marcas de stylográficas, estuches de dibujo
Representante exclusivo de la PLUMA "KBEENE"

Echegaray, 7
Teléfono 15.929

Principales Monumentos Artísticos e Históricos

Biblioteca y Museos Nacionales. Paseo Recoletos. Museo de Historia Natural, Hipódromo.— Museo de Artillería, calle Mendez Núñez — Museo de Pinturas. Paseo del Prado.— Observatorio Astronómico, Alfonso XII, 5.— Palacio Real, Plaza de Oriente.— Museo de Reproducciones Artísticas, Alfonso XII, 25.— Congreso de los Diputados. Plaza las Cortes.— Iglesia de San Francisco el Grande, Plaza de San Francisco — Puerta de Alcalá, Plaza de la Independencia — Palacio de Comunicaciones, Plaza de Castelar.— Real Academia de la Lengua, Felipe IV.— Obelisco del Dos de Mayo, Paseo del Prado.— Banco de España, Calle de Alcalá.— Puerta del antiguo Hospicio, Fuencarral, 86.— Monumento a Alfonso XII, estanque del Retiro.— Ermita.— Ermita de San Antonio de la Florida, final del Paseo de San Vicente.— Panteón de hombres ilustres, Paseo de Atocha.

Casas de Socorro

Buenavista, Castelló, 65, Teléf. 52 430.— Centro, Navas de Tolosa, 10, Teléf. 10.025.— Congreso, Fúcar, 8, Teléf. 10.048.— Chamberí, Eloy Gonzálo,

A. Rodrigo

SASTRE DE MODA



CASA ESPECIAL EN TRAJES DE ETIQUETA

Mayor, núm. 44. = Madrid.

Optica ARNAU

Casa especial
en gafas, len-
tes, cristales y



toda clase de composturas.

ANTES DE COMPRAR
VISITE ESTA CASA
GAFAS PARA CHOFER
4, PLAZA MATUTE, 4

Gran mantequería

“LOS ALPES”

Las más próxima a la Puerta del Sol
Quesos, mantecas, conservas, vinos y licores
de las mejores marcas

4, Carmen, 4

15, Teléf. 30.271.—Hospicio, Augusto Figueroa, 45, Teléf. 16.189.—Hospital, Santa Isabel, 36. Teléfono 10.034.—Inclusa, Encomienda, 21, Teléfono 10.406.—Latina, Carrera de San Francisco, 8, Teléfono 10.022.—Palacio, Cristinos Martos, 3, Teléfono 30.073.—Universidad, San Bernardo, 68, Teléfono 15.332.

Tenencias de Alcaldía

Distritos: Buenavista, Olózaga 1, Teléf. 52.411. Centro, Plaza Mayor, 3, Teléf. 10.060.—Congreso, Cervantes, 19, Teléf. 10.045.—Chamberí, Plaza de Chamberí, 7, Teléf. 30.064.—Hospicio, Libertad, 18, Teléf. 15.937.—Hospital, Cabeza, 9, Teléfono 10.032.—Inclusa, Juanelo, 20, Teléf. 10.027.—Latina, Carrera de San Francisco, 8-10, Teléf. 10.140. Palacio, Tutor, 27, Teléf. 30.264.—Universidad, Alberto Aguilera, 3, Teléf. 30.136.

FÁBRICA Y ALMACÉN

de pianos, órganos y armoniums

Ricardo Rodríguez

VENTAS AL CONTADO Y A PLAZOS

Despacho: Ventura de la Vega, 3

Talleres: Pizarro 19 (Palacio de Chesta)

Teléfono 12.344

Mesón del Segoviano

El más popular de la Corte, donde se admiran los famosos frescos pintados por el gran artista granadino Arturo Gil Alguacil.—Espacioso Garage.

Cava Baja, 28 y 41.—Teléfono 14.853

¡Le interesa mucho!

Al llegar a Madrid, instálese confortablemente en uno de los siguientes Hoteles, los mejores y más principales de la Corte

Palace Hotel (Plaza de Cánovas y Calle de Medinaceli).—El más regio y hermoso de España.

Hotel Ritz (Plaza de la Lealtad).—El más suntuoso y aristocrático.

Reina Victoria (Plaza del Angel).—El más confortable, cuya pensión es desde 25 pesetas.

Hotel Regina (Alcalá 19).—Elegantísimo y limpio, pensión desde 25 pesetas.

Hotel Inglés (Echegaray 8 y 10).—Antiguo y precioso, con su pensión desde 20 pesetas.

Hotel Paris (Calle de Alcalá 2).—El más cómodo y céntrico, pensión desde 25 pesetas.

Príncipe de Asturias (Carrera de San Jerónimo, 30 y Echegaray, 1 y 3).—Modernísimo y coquetón, pensión desde 22 pesetas.

Hotel Royal Meublé (Calle de Tetuán, 15).—El más escogido de Madrid, pensión desde 13 pesetas.

PARA TOMAR BUEN CAFE, hágalo en los siguientes sitios, por ser sus géneros de inmejorable calidad y sus locales de sumo agrado.

Nuevo Café Oriental (Puerta del Sol, 11 y 12 y Preciados, 2).—El café mejor y el local más clásico. Grandes conciertos diarios.

Café Lisboa (Mayor, 1).—Regio y magistral café.

Puerto Rico (Puerta del Sol, 3).—Esmerado y notable servicio.

Café Universal (Puerta del Sol, 15).—Comodísimo y monumental.

Café Colonial (Calle de Alcalá, 8).—Esmeradísimo y restaurant de primera.

Café Madrid (Calle de Alcalá, 9).—Enorme y fino servicio servido por competentes camareros. Estupendos billares.

Lion D'or (Calle de Alcalá, 18).—Exquisito café, gran confort.

Maison Dorte (Calle de Alcalá, 22).—Elegante y nuevo café, restaurant con esmeradísimo servicio.

Savoia (Calle de Alcalá, 40).—Superior café, punto de reunión de ininidad de artistas.

Café del Norte (Red de San Luis).—Popular café y restaurant selecto.

A MEDIA TARDE, para tomar cerveza y mariscos

La Montaña (Puerta del Sol; 1 y Calle de Alcalá, 2).

Figaro (antiguo Maxins, Calle de Alcalá, 17).—Son los puntos más deliciosos y céntricos.

PASARA USTED UNA BUENA TARDE en los mejores y más principales Casinos de Madrid.

Bellas Artes.—Suntuoso edificio edificado a la moderna, en la Calle de Alcalá. Punto de reunión de la alta aristocracia.

Casino de Madrid.—Magnífico palacio enclavado en la calle de Alcalá, frente a la de Sevilla. Donde se reúne el más selecto público.

Gran Peña.—Grandioso edificio situado en la entrada de la Gran Vía, punto de reunión de los títulos más afamados de España.

PAVON CAFE BAR

El mejor café.

Servicio esmerado.

Precios corrientes.

Tinte Parisiën

El tinte de moda — in rival en todo trabajo delicado y de importancia.

ESPECIALIDAD EN LIMPIEZA EN SECO

VISITE SU LOCAL EN LA SEGURIDAD DE SER CLIENTE CONTINUO

51, MAYOR, 51

Servicio de Correos.

Central de Correos (Plaza de Castelar)

Estafetas urbanas.

Núm. 1 Jorge Juan, 20 y 22. 2 General Zabala, 14 (Prosperidad).—3 Santa Engracia, 155. 4 Florida, 7.—5 Carrera de San Francisco, 17. 6 General Oráa, 8. 7 Santa Isabel, (esquina a Drumén). 8 Ronda Conde Duque, 11.—9 Hermosilla, 89.—10 Fuencarral, 138.—11 Paseo de Extremadura, 23. 12 Carretas, 10.—13 Lozano, 14 (Guindalera).—14 Montalbán 1 (Central).

Servicio de Tranvías.

Sifios de recogida: Estación del Norte — Atocha (puerta y gorieta). Plaza de Castelar. Puerta del Sol (frente a Gobernación y esquina a Carretas).— Nicolás María Rivero (esquina a San Jerónimo).—Plaza de la Independencia.— Claudio Coello (esquina a Alcalá).—Red de San Luis. Principe sa (cruce con Marqués de Urquijo). Plaza Mayor — Cuatro Caminos y Ventas del Espíritu Santo. Horas: de 8 a 12 y media mañana y de 5 a 8 y media tarde.

LA CORUÑA

MARTÍN NAVAZO

Vinos, restaurant, cervezas, licores de todas las marcas, mariscos del día, aperitivos y bocadillos
La peña más clásica de Madrid.

4, ALCALA, 4

CINE PATHÉ BABY

Nuevo modelo perfeccionado, D. M.; **Camera Baby**, para impresionar películas; **Super-Baby**, para proyectar películas de 100 metros

Revelado de películas, arreglo y reajuste de toda clase de aparatos

Casa Zato
Peligros, 14

Estación del Norte.

Horas de recogida: De las 16 a las 21,30

Cartas.—Cinco minutos antes de la salida de los trenes.

Impresos.—Desde las 16 hasta las 18

Certificados y Valores.—Correo de Galicia, hasta las 16,40.—Correo de Santander, 17. Correo de Asturias, 17,40 Expres de Irún, 21,00. Correo de Irún, 21,30.—Mixtos de Galicia, Asturias y Santander, 21,00

Horas de recogida de las cartas Galicia, a las 15,40 Asturias y Santander, 16,40 Aragón y Cataluña, 17,05.—Tajo (Cáceres) y Extremadura, 17,55 —Alicante y Murcia, 17,55 —Valencia, 19,10.—Andalucía, 19,30.—Norte y Extranjero, 21,00.

Cartas certificadas — De 9 de la mañana a 12 de la noche. Para que salgan en los correos del día, precisa certificar dos horas antes de la salida de los trenes correos. En otro caso, utilíense las Estafetas de alcance de las estaciones del Norte y Mediodía. Para el extranjero de 9 a 5 y de 7 a 12 de la noche.

Valores declarados De 10 de la mañana a las 17,30, a excepción de Galicia, Asturias y Santander, a las 15,00. Aragón y Cataluña, a las 16,30. Andalucía y Norte, a las 18.—Caja de 11 a 17.—Domingos, de 11 a 13.

Impresos certificados (Por la calle de Montalbán, en el Pasaje, a la izquierda).—Líneas de Galicia, Asturias, Santander, Segovia y Salamanca, de 10 a 13,50 —Líneas de Aragón, Extremadura, Tajo, Mediterráneo y Cuenca, de 10 14,50 a Líneas de Andalucía, Norte, Almorox y Colmenar, de 10 a 15,50 —Estas horas son para el público que imponga de 1 a 3 certificados. Siendo más de 3, precisa relación por duplicado y sólo de 10 a 13,00, para el extranjero de 9 a 12.

Lista de Correos De 9 mañana a 6 arde.

Estación del Mediodía.

Horas de servicio: De las 16,30 a las 21,30

Cartas.—Hasta diez minutos antes de la salida de los trenes.

Periódicos e impresos.—Cuenca, hasta las 16,40.— Aragón, hasta las 17,30 —Demás líneas, hasta las 18.

Certificados y valores Cuenca, hasta las 16,40.— Aragón (expres), 17,30 Aragón (correo), 17,45 —Extremadura, 18,10. Andalucía (expres), 19,30. Alicante y Cartagena, 19,45.—Andalucía (correo), 20,10. Valencia (expres), 20,45.

EL ANUNCIÓ lo es todo
Sin el ANUNCIO no hay nada

Compañía Madrileña de Urbanización

Tranvía de Cuatro Caminos-Ciudad Lineal-Ventas

Servicio días laborables: Por la mañana cada quince minutos; por la tarde cada diez minutos. Domingos y días festivos: Cada cinco minutos.

Tranvía de Cuatro Caminos a la Dehesa de la Villa

Servicio días laborables: Desde Cuatro Caminos cada diez minutos; desde la Red de San Luis (Gran Vía), coches discos núm 20, cada nueve minutos. Domingos y días festivos: Desde ambos puntos cada cinco minutos.

Tranvía desde Cuatro Caminos a Fuencarral

Cada treinta minutos.

Tranvía de Cuatro Caminos a Tetuán

Cada tres minutos. Servicio directo desde el Puente de Vallecas a Tetuán, coches discos número 14, cada diez minutos.

Tranvía de Ventas a Canillejas

Servicio cada hora, saliendo los coches de Ventas desde las 7,25 hasta las 22,25.

Ferrocarril a Colmenar Viejo

Salidas de trenes desde Cuatro Caminos: 9,32. Idem de Colmenar: 8,15.

EL HOMBRE DE PRESA

NOVELA CORTA POR

Antonio de Hoyos y Vinent

(Continuación)

nar. Los montones de oro, de plata, de billetes, se derretían ante él y presto no quedaba nada.

Casilda, suavemente, con las precauciones con que tocaría una pila eléctrica, imploró con lágrimas en los ojos.

— ¡Paddy, por Dios, déjalo!

Volvióse brusco, rechazando la mano, y, pulverizándola con una mirada de rencor, en voz bronca de ira, abrasada por el alcohol, amenazó:

— ¡Ya te estás largando de ahí si no quieres que . .

La mujer sentada junto a él a la mesa de juego, una prostituta de ínfima categoría, pobre, pero extrafalariamente ataviada, rió muy alto, procaz.

Paddy rió también grosero; luego, para hacerle gracia a la prójima, murmuró:

— ¡Qué vieja más pelma!

La hetaira comentó:

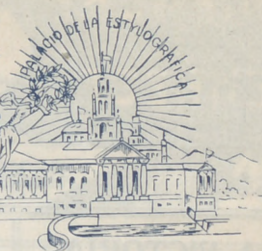
— *Quel chameau!*

Para evitar un escándalo, como el que les costó la expulsión del Casino Municipal de Biarritz, para que no se despeñase por los caminos de la brutalidad delante de todos, como la tufarada de la borrachera hacía temer, Casilda alejóse rumiando su pena, su bochorno... y sus celos, no sin una mirada rencorosa para su rival.

Cinco horas de beber y jugar, cinco

(Continuará.)

PAPELERIA
DE
MODA



El mayor surtido en plumas estilográficas y lapiceros automáticos.
Casa especializada en artículos para regalo
VIUDA DE M. DE NAVARRO
Preciados. 5 :: MADRID :: Tel. 10.197

¡Un momento!

Tome las señas de esta Casa, compre en ella una vez, y será la Papelería donde se surta siempre.

¡No lo olvide!

Palacio de la estilografía
5, Preciados, 5
MADRID



RESERVADO

PARA

EL GRAN COLMAO

Tetuán, 15

PROXIMA APERTURA

Clemente y García

CAMISERIA Y ROPA BLANCA

Equipos, canastillas, Batas, blusas.

Especialidad en ropas para niños

34, MAYOR, 34

Esmaltador de Moda

NOMBRE REGISTRADO NÚM. 62.961

Condecoraciones Civiles y Militares.—Escudos Heráldicos.—Esmaltes Traslúcidos.—Cartelas en oro y plata para Homenajes.—Sortijas de indio patentadas.

ATOCHA, 5, 1.º **J. Saz** MADRID



REINA VICTORIA

Carrera de San Jerónimo
Compañía Simó-Rasó-Zorrilla

A las seis y tres cuartos y diez y tres cuartos

El señor cura

Butacas 3,75 pesetas.

JAI-ALAI

Calle de Alfonso XI

A las cuatro y media

Primero, a pala, Azurmendi y Ochoa contra Bidiola y Narro I. Segundo, a remonte, Ochotorena y Errezábal contra Salsamendi y Tacolo.

No falte hoy a Jai-Alai.

NOVEDADES

A las siete y media

El chaval de las flores

A las diez y tres cuartos

La travesura del niño
Todo el año es Carnaval,
o Momo es un carcamal.

ZARZUELA

A las seis y media

El caserío

A las diez y media

La Reina del Directorio

TEATRO APOLO

A las siete

Encarna, la misterio

A las once

El sobre verde

CINEMA ARGÜELLES

A las siete y diez y media

Gran éxito de la sensacional película «Frivolinás», interpretada por Ramper, María Carballedo y Eva Stachino.

TEATRO MARTÍN

Compañía de zarzuela

A las siete

Las mujeres de Lacuesta
Las niñas de mis ojos

A las diez y tres cuartos

El romano caprichoso
Los cuernos del diablo

TEATRO DE LA LATINA

Compañía MARIA PALOU

A las seis y tres cuartos

La hija de la Dolores

A las diez y tres cuartos

Todo tu amor o si no es verdad
debiera serlo

SENSACIONAL!!!

El éxito del año lo constituye la venta en España de la excelente y única en el mundo

STYLOGRAFICA

KEENE



INFORMACIONES D

La cocina en casa.

Emparedados de jamón.— De pan de cocina se hacen rebanadas en forma cuadrilonga, y por un solo lado se cubren de manteca amasada con mostaza inglesa.

Cuando el pan haya tomado algo de mezcla, sobre ella se extiende jamón rallado cocido y bien magro. Puede espolvorearse ligeramente con azúcar. El pan usado será sin corteza.

«Trufas al rescoldo». — Después de mondadas unas trufas, se envuelven en lonjas de tocino previamente salpimentado; se van cubriendo sucesivamente con cuatro hojas de papel; se temple en agua y se curcen en el rescoldo durante un cuarto de hora; se retiran, se las quitan las dos hojas superiores de papel y se sirven como entrada, dejando las hojas de abajo.

«Helado de vainilla». — Batir ocho yemas de huevo con nueve cuartillos de leche, en la cual se echará medio kilo de azúcar molida. Echar un buen pedazo de vainilla y mover a fuego vivo hasta que se ponga espeso, pero teniendo mucho cuidado que no hierva. Cuando la crema esté bien espesa, ponerla en una sorbetera y dejar que se cuaje, dejando la crema de hielo en pedacitos y de salitre.

«Truchas a la Chamborda». — Escaldar las en agua hirviendo. Retirar la piel. Lavarlas luego en varias aguas.

Cuando estén bien escurridas, ponerlas a cocer en un caldillo de vino.

Trasladarlas con la espumadera a la fuente y servir las rodeadas de mollejos y las de ternera mechadas y glaseadas con abundiguillas y cangrejos, y cubiertas por una salsa a la financiera.

«Lengua de vaca en papel». — Se cuece y corta en trozos más o menos grandes.



Para hoy 20 de
Abril de 1927

MACIOS DE INTERES

sa. Algunos platos exquisitos.

De pa...
en: form...
o se co...
mosta...
alguno es...
y jamón...
uede de...
túcar. E...
oués de...
el ven e...
al pime...
yamen...
tempa...
oldo de...
siran, s...
ores de...
de ju...
cho...
tillos...
dio...
n pe...
ivo...
enien...
Cuand...
erla...
aje, m...
edac...
scald...
piel...
pone...
ra, a...
lleje...
seada...
bier...
Se cu...
s gr...

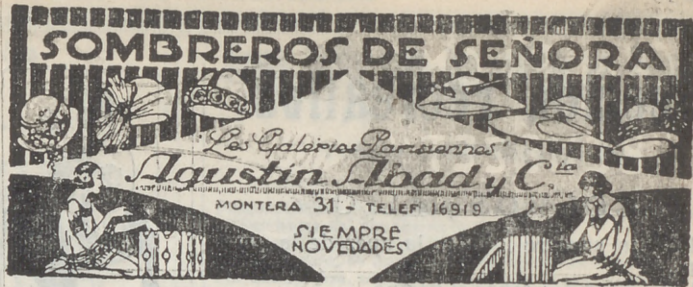
... una lengua de vaca; se cubre con manteca de cerdo, mezclada con laurel, tomillo, miga de pan, pimienta y sal; vuélvase a cubrir con un papel untado de manteca y tuéstese a fuego lento.

«Costillas de vaca tostadas. — Después de golpearlas, póngase en un adobo de aceite, sal, un manojo de perejil u una o dos hojas de laurel y una cebolla cortada en ruedos.

Transcurridas veinticuatro horas, colóquense a buen fuego en la parrilla, dándoles vueltas para que se tuesten por igual. Cuando están a punto, sírvanse con sustancia o con una salsa picante, adicionada de pepinillos menudamente picados.

«Cordero a la Perigord». — Después de haberle preparado y frito con manteca o mejor con aceite, perejil, cebolla, sal y pimienta, colocarlo en una cazuela sobre un lecho de tajadas de jamón y algunas rebanadas de vaca sazonadas, y cubrirlo con jamón y unas ruedas de limón sin corteza ni pepitas.
Déjese cocer a lumbre muy suave. Sírvase con su propio caldo, espumado y clarificado.

«Ensalada moscovita». — Poner a cocer en agua con sal coliflores, apio y alcachofas. Cuando las legumbres estén tiernas ponerlas a escurrir, y después en una ensaladera con media caja de judías verdes en conserva, algunos pedazos de pepinos conservados en vinagre, remolachas y zanahorias cocidas en el horno. Hacer en una taza un sazonamiento con sal, pimienta, mostaza, vinagre y aceite; añadir tres cucharadas de vino blanco y dos huevos duros. Echar el sazonamiento y moverle varias veces. La ensalada tendrá que hacerse una hora antes de la comida.



FONTALBA

elbar y rios del A

obscuro

No hay función

TEATRO COMICO

Compañía Prado-Chicote

A las seis y tres cuartos y diez y tres cuartos

¿Qué hacía usted de 9 a 10?

TEATRO ALKAZAR

A las cuatro, seis y cuarto y diez y media

La Caraba

¡Gran éxito!

PAVON

A las seis y media y diez y media

Gran programa de películas

La Poupee de París

película-revista

CHUECA

A las seis y tres cuartos y diez y tres cuartos

El huésped del Sevillano

TEATRO ESLAVA

Pasadizo de San Ginés
Compañía de zarzuelas y revistas
de Celia Gámez

A las seis y cuarto y diez y media

El carneí de Eslava

Las burladoras

¡Gran éxito!

INFANTA ISABEL

Calle de Barquillo

Compañía de comedia de Maurente

A las seis y tres cuartos y diez y tres cuartos

Entre flores

Razón Suprema

¡Gran éxito!

TEATRO DEL CENTRO

Compañía de zarzuela del maestro
Serrano.

A la diez y tres cuartos

Danza de apaches

Los de Aragón

¡Gran éxito!

CAFE DE MADRID

Todos los días, de tres de la tarde a la madrugada, GRANDES CONCIERTOS de música clásica y moderna.

Excelente servicio de restaurant Café Moka selecto, 0,50 pesetas. Servicio por camareros.

28 BILLARES DE PRECISION

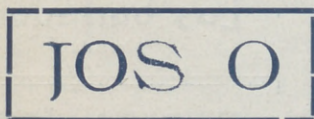
9, Alcalá, 9

Sección recreativa

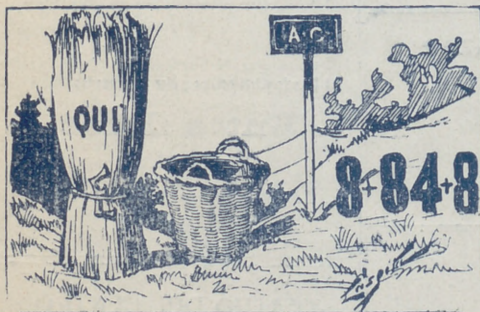
COLMOS por L. G.

- El de un nuecero: vender la nuez de la garganta.
- El de un ladrón: robar el tiempo.
- El de un centinela: dar el alto a un bajo.
- El de un paralítico: echar los pies por alto.
- El de un autor: hacer cantables para la obra del Escorial.
- El de un goloso: casarse para poder probar la luna de miel.
- El de la aprensión: abrigarse ante una yema escarchada.

JEROGLÍFICO COMPRIMIDO



JEROGLIFICO, por Caspita



ADIVINANZA POPULAR

Tamaño como una hogaza,
y va contigo a la plaza.

Soluciones del número anterior

A la charada: Ca-la-ba-zar

A la tarjeta anagrama: El cocinero de su majestad.

Al terrón antillano:

- HABANA
- MATANZAS
- SANTIAGO DE CÚBA
- SANTA CLARA
- PIÑAR DEL RÍO
- PUERTO PRÍNCIPE

A la fuga de vocales:

Galera, la mi galera,
Dios te me guarde de mal,
de los peligros del mundo
sobre las aguas del mar.

A la charada partida: o - DE - SA



PARA HOMBRES

Ayer ventrudo, hoy enjuto,
es que uso

La faja de Justo

Justo Juan

Carmen, 10.-Madrid

Vinos finos de mesa

INFANTA

De sus Viñedos y Bodegas en Chinchón
Vinos de Rioja Gómez Cruzado
Coñac y Ponche Caballero

Barcelona, 12.--MADRID.--Teléf. 15.621

PARAGUAS

Bolsillos y Sombrillas

Compre sus artículos en esta casa

VALERO

39, CARRETAS, 39

BASTONES

Casa Adoración

ULTIMAS NOVEDADES DE PARIS Sombreros

para

señora

y niñas.

4, CALLE DEL PRADO, 4

TELEFONO 14 226

Para comer bien

y con la seguridad de un servicio esmerado, lo hace usted en

CASA SUSJE

RELATORES, 24

Jerez en Madrid

PAPELERÍA SANTANA

OBJETOS DE ESCRITORIO

Y

ARTÍCULOS DE COLEGIO Y DIBUJO

18, TOLEDO, 18

Alhajas de ocasión

Relojes de oro de ley desde 40 pesetas

Perla, Carretas. 4

Platería, relojes económicos desde 7 pesetas, bisutería, objetos para regalos

Perla, Conde de Romanones, I, duplicado MADRID

Teléfono 54.882



Teléfono 54.882

COPISTERIA TEATRAL

LA MAS ANTIGUA Y MEJOR ES LA DE

AGISCLO GIL

SITUADA EN MADRID

CABA BAJA, 1, 2.º

Tarifa para el servicio de Automóviles.

Al servicio público, clasificados por su categoría de fuerza y distinguidos por franjas en los colores naranja y verde.

FRANJA AZUL

Pesetas.

Los 800 primeros metros.....	0,80
Por cada 200 metros más.....	0,25
Por cada hora que el coche esté parado, en fracciones de 0 25.....	3,00

FRANJA NARANJA

Los 800 primeros metros.....	0,60
Por cada 200 metros más.....	0,10 y 0,20
Por cada hora que el coche esté parado en fracciones de 0 10 o 0 20...	2,00 y 2,50

FRANJA VERDE

Los 800 primeros metros.....	0,40
Por cada 200 metros más.....	0,10 y 0,51
Por cada hora que el coche esté parado en fracciones de 0,10 y 0,15...	2,00

Gran taller mecánico

Proveedor de las mejores entidades y Ministerios TRABAJOS FINISIMOS EN METALES

El mejor taller mecánico de Madrid

NO ENCARGUE SUS TRABAJOS SIN ANTES PEDIR

PRECIOS EN ESTA CASA.

TOMAS LÓPEZ

Doctor Mata, núm. 1-MADRID.

Depositario del aparato «APOLO» para desinfección.

Nueva tarifa para los coches de Plaza

Franja color naranja

Primer límite — Por una carrera, de una a cuatro personas, a iguales horas del día que de la noche, 1,25.

Por una carrera, de una a cuatro personas, a la Plaza de Toros de Madrid, en días y horas de fiesta o corrida, 1,25.

Por una carrera, con una o cuatro personas, lo mismo de día que de noche, incluso a los cementerios de Nuestra Señora de la Almudena y civil del Este, siempre que se despidiera el coche dentro de este límite, 3.

Segundo límite — Por una carrera, con una o cuatro personas, a iguales horas del día o de la noche, 2,25.

Por una hora, con una o cuatro personas, lo mismo de día que de noche, incluso a los cementerios de Nuestra Señora de la Almudena y civil del Este, siempre que el coche se despidiera dentro de éste o del primer límite, 3.

Tercer límite — Por una carrera, de una a cuatro personas, a igual hora del día que de la noche, 3.

Por una hora, con una o cuatro personas, lo mismo de día que de noche, incluso a los cementerios de Nuestra Señora de la Almudena y civil del Este, siempre que el coche se despidiera dentro del primero o segundo límite, 3.

Si se despidiera el coche dentro del tercer límite, la última hora se abonará completa a razón de 4 pesetas.

SERVICIOS ESPECIALES

Por una carrera, de una a cuatro personas, en las horas del día, a los cementerios de Nuestra Señora de la Almudena y civil del Este, 4 pesetas

Por una carrera a San Isidro del Campo durante la romería, una o cuatro personas, a cualquier hora del día o de la noche, 2,50 pesetas.

Por una carrera a la Pradera del Corregidor el Miércoles de Ceniza, por una o cuatro personas, a cualquier hora del día o de la noche, 2,50.

LINEAS DE TRANVIAS

1	Sol-Salamanca.....	0,15
2	Sol-Arguelles.....	0,15
3	Salamanca-Sol.....	0,10
4	Sol-Ventanas, 0,20.—Sol-Paradinas.....	0,15
	Servicio especial Plaza de Toros. Cda. de Nillos, 0,20; Toros	0,30
5	Sol-Paradinas.....	0,15
6	Goya Sol, 0,15.—Sol-Arguelles.....	0,15
7	Sol-Hipódromo.....	0,15
8	Bombilla-Sol, 0,30.—Sol-Hipódromo.....	0,15
9	Sol-Estación del Norte.....	0,20
10	Sol-Estación del Norte.....	0,20
11	Arguelles Bilbao-Retiro.....	0,15
12	Sol-Arguelles (Rosales).....	0,15
13	A Martín-Sol, 0,10.—Sol-Ódo.....	0,10
14	P. Vllis.-Sol, 0,25.—Sol-Quevedo.....	0,10
15	P. Valles-Sol, 0,25.—Sol-Cham-berri-Olavide.....	0,10
16	Sol-Pfco, 0,25.—Sol A. Martín.....	0,10
17	C Caminos-Sol, 0,10.—Sol-Pgs.....	0,05
18	Obelisco-Sol, 0,10.—Sol-S. Fco.....	0,10
19	C Caminos P. Alonso Martínez.....	0,10
20	C Caminos Red de San Luis.....	0,10
21	Sol-Pozas (por Leganitos).....	0,15
22	Sol-Fuentecliff.....	0,15
23	P. Myr.-Crb. Bajo, 0,30.—C. Alto.....	0,10
24	Sol-Especial P. de Toros. Cda de	0,15
	Nillos, 0,30.—Cda de Toros.....	0,50
25	Plaza Mayor-Leganés.....	0,50
26	Cibeles-P. de Toledo.....	0,15
27	Pozas-Sol, 0,15.—Sol-Delicias.....	0,15
28	Red de San Luis-Prosperidad.....	0,20
29	Puerta Valles-Anón Martín.....	0,20
30	Hipódromo-Chamartin de la Rosa.....	0,15
31	Sol-Diego de León (por S.).....	0,15
32	Santo Domingo-Estación Norte.....	0,15
33	Santo Domingo-Pozas.....	0,15
34	Santo Domingo-Estación Norte.....	0,15
35	Plaza Mayor Puerta del Ángel.....	0,10
36	C Caminos-Glorieta de Bilbao.....	0,10
37	Cibeles-Puente de la Princesa.....	0,15
38	Cibeles-Goya (final).....	0,15
39	Pozas-Plaza S. Cruz (p. V. R.).....	0,15
40	Prosperidad-P. A. Martinec.....	0,15
41	S. Domingo-Pozas, 0,15.—Pozas-E. Agric., 0,10.—E. Agric.,	0,20
	Puerta de Hierro.....	0,15
42	Cibeles-Hipódromo.....	0,15
43	Cibes-Pñas, 0,10.—Pñas-Vias.....	0,10
44	Cibeles-Plaza Manuel Becerra.....	0,15
45	Prosperidad-Serrano.....	0,10
46	Plaza Mayor-Fuentecliff.....	0,08
47	Plaza Mayor-Manaderos.....	0,20
48	Quevedo-Cibeles-P. de Atocha.....	0,15
49	Glorieta Bilbao-Colón-Goya.....	0,15
50	Glorieta Ruiz Jiménez-G. Gzde.....	0,15

"ESPECTÁCULOS DE MADRID" EXTRAORDINARIO DE TOROS



DIRECTOR PROPIETARIO
DOMINGO FANEGAS



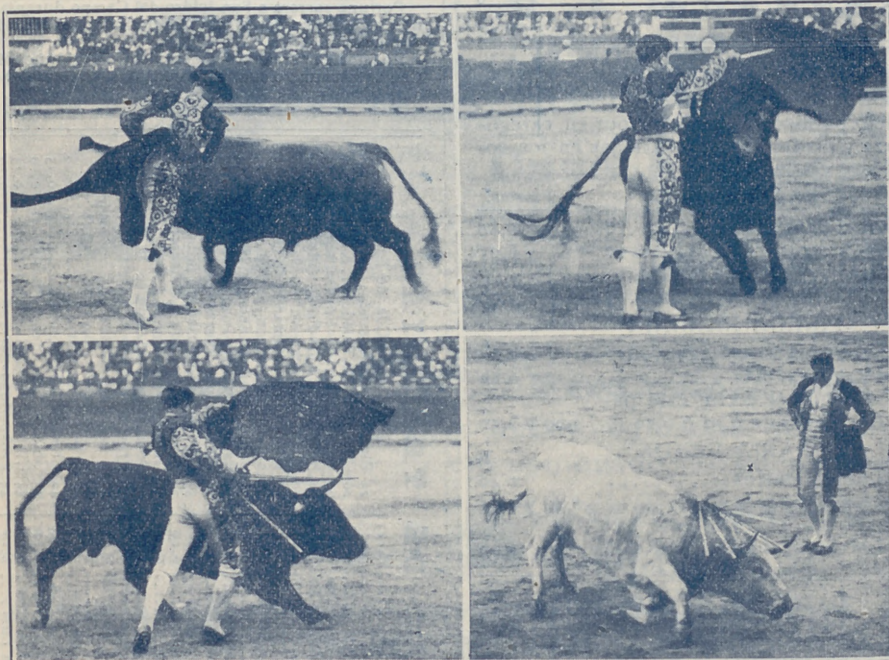
REDACTOR JEFE
JOSÉ M.ª DEL TODO

¡ÉXITO INMENSO! ¡17 DE ABRIL DE 1927!

Reapareció nuestro Extraordinario

"TOROS"

LA MEJOR REVISTA TAURINA



En su quinto año de publicación, sale todas las corridas de toros
y novillos

PROGRAMA DE TOROS

¡ANUNCIOS SORPRENDENTES!

¡PRECIOS FANTÁSTICOS!

¡A TRES Y CUATRO PESETAS ANUNCIO POR CORRIDA!

¡GRATIS!!

¡GRATIS!!



Félix Toca

FÁBRICA DE BRONCES ARTÍSTICOS
LAMPARAS - CAMAS
MUEBLES Y HERRAJES

DES PACHO CENTRAL. NICOLAS M. RIVERO, 8 Y 6
TELÉFONO - 15 497,
FÁBRICA Paseo de los Acacias 2 dupd°
Teléfono - 15 110. MADRID

Algunos museos que merecen visitarse

- Arqueológico Nacional*, Serrano, 13: De diez a cuatro diario; festivos, de diez a una.
- Armería Real*: De diez a una, diario, una peseta; jueves, gratis, de dos a tres
- Arte Moderno*, Paseo de Recoletos, 20: De ocho a una, diario, una peseta; jueves y domingos, gratis.
- Artillería*, Méndez Núñez: De ocho y media a doce y media, diario, 0,25 pesetas; martes y sábados, gratis.
- Caballerizas Reales*, Bailén, 8: De dos a cinco, diario, una a seis personas dos pesetas; lunes, gratis.
- Museo Romántico*, San Mateo, 13: De once a cuatro, entrada gratis.
- Nacional de Ciencias Naturales*, Castellana (Hipódromo): De nueve a doce, diario, y de nueve a doce y media, festivos.
- Nacional del Prado*, Paseo del Prado, 9: De diez a cuatro, diario, y de diez o dos, festivos; Domingos y jueves gratis.
- Naval*, P. Ministerios 7: De diez a una, diario.

DROGUERIA Y PERFUMERIA

José Alarcón

ATOCHA, 88

Drogas para todas las industrias.
Especialidad en esencias y colorantes
para gaseosas y confitería.
No comprar sin consultar precios en esta Casa.

Luis Bahía
"La Cepilla"
VINOS FINOS DE MESA
DEGUSTACION
3, Pelleros, 3

Ministerios

Presidencia, Paseo de la Castellana, 3, Teléfono 30 165 - Estado, Plaza de la Provincia, 3, Teléfono 16 547. - Fomento, Paseo de Atocha, 1 y 3, Teléf. 10.062 - Gobernación, Puerta del Sol, 7 y Correo, 1, Teléf. 53 039 - Gracia y Justicia, San Bernardo, 47 Teléf. 14 883. - Guerra, Alcalá, 47; Prim, 10 y 12 y Barquillo 10, Teléf. 12 608 - Hacienda, Alcalá, 11 y Aduana, 10, Teléf. 11.897. - Instrucción Pública y Bellas Artes, Paseo de Atocha, 1 y 3, Teléf. 10.402. - Marina, Plaza de los Ministerios, 7 y Bailén, 5, Teléf. 13.296. - Trabajo, Comercio e Industria, Marqués de la Ensenada, 8, Teléfono, 32 256

TARIFA DE CORREOS - Correspondencia ordinaria.

PUNTO DE DESTINO	CARTAS		Tarjetas postales	Sobres monederos y objetos asegurados		Derecho de certificado	
	Tipo de peso	Fr. que	Sen- cillas	Tipo de peso	Fr. que	Cual. quier peso	Cts
	Grs.	Cts.	Cts.	Grs.	Cts.	Cts	Cts
Interior de las poblaciones, Península, islas Baleares, Canarias, posesiones españolas del Norte de África y Andorra...	20	15	15	20	15	30 (h)	30
Portugal, Gibraltar, Filipinas y América...	25	25	15	25	25	30 (h)	30
Fernando Poó, Annobon, Coris y demás posesiones del Golfo de Guinea...	25	25	15			30	
Oficinas españolas en Marruecos y Tángier...	20	30	15	20	30	30	30
Todos los demás países...	30	20 ^(a)	15	30	20	30	40
	20	40	25				

(a) Los primeros 20 gramos son 40 céntimos, y cada 20 gramos que exceda de los 20 primeros, 20 céntimos. - (h) Por excepción es de 5 céntimos solamente el importe del certificado para los impresos que contienen libros, sin que haya derecho a indemnización en caso de extravío.

Carteleras de Cines y Deportes

CINEMATOGRAFOS

Real Cinema (Plaza Isabel II). Todos los días gran programa tarde y noche, Domingos y días festivos por secciones.

Príncipe Alfonso (Génova).—Tarde y noche colosal programa. Domingos y festivos por secciones.

Monumental Cinema (Plaza de Antón Martín).—Cinco y media y diez noche, gran programa, Domingos y festivos por secciones.

Cinema del Callao (Plaza del Callao).—Todos los días, tarde y noche, grandes programas de películas, Domingos y festivos por secciones.

Sage (Palacio de la Música, Avenida Pí y Margall).—A las seis y a las diez, grandes programas de películas. Sábados conciertos, Domingos y días festivos por secciones.

Cine de San Miguel (Plaza de San Miguel).—A las cuatro y media y nueve y media, colosales películas. Domingos secciones.

Cine Ideal.—A las cinco y media y a las diez, grandioso programa de películas, Domingos y días festivos por secciones.

Cinema Bilbao (Fuencarral, 122).—Tarde y noche, secciones de cinematógrafo. Domingos por secciones.

Cinema Goya (Calle Goya).—A las seis y a las diez, gran programa de cinematógrafo, Festivos por secciones.

Cine Argüelles (Calle del Marqués de Urquijo).—Tarde y noche grandes secciones.

Royalty (Calle Génova).—Selecto programa de cinematógrafo.

Cine Madrid (Calle Tetuán) Tarde y noche gran programa de películas. Domingos y días festivos por secciones.

Cinema España (Paseo de San Vicente).—A las cuatro y media y nueve y media, grandes programas de películas. Domingos por secciones.

FOLT-BALL

Stadium Metropolitano (Avenida Reina Victoria).—Domingos y días festivos grandes partidos.

Sociedad Gimnástica Española (Diego de León y Torrijos).—Domingos y días festivos grandes partidos.

Campo de Deportes del Real Madrid (Carretera de Chamartín, núm. 11).—Domingos y días festivos grandes partidos.

¡¡Camisas, Corbatas!!

Imposible mejorar nuestro surtido y precios.

EL FÉNIX

Mayor, 37.—MADRID

La Regional

Vinos finos de mesa. -:- Servicio a domicilio.

Acreditado vermouth A. D. A.

y blanco LA PALMA (Huelva).

1, Los Madrazo, 1.

Teléfono 13 563

DENTADURAS Y ALHAJAS

Aunque estén rotas compro

Felipe, III, núm. 1, Joyería

(Entre Plaza y calle Mayor)

“Casa Luis”

Vinos - Cervezas - Licores

Antiguo dependiente de «La Coruña»

El sitio más delicioso de Madrid

Aperitivos, Refrescos, Vinos y Licores de las más acreditadas marcas.

18, Los Madrazo, 18

¡¡Gran liquidación!!

Trajés a medida, negros, azules y fantasía

¡¡A 40 pesetas!!

“La Argentina”, Toledo, 69

(Plaza de San Millán)

COLOMBO Bar

Cruz, 23

?....

Gamisería y corbatería

LA NOVEDAD

Siempre tengo las últimas novedades a precios económicos.

San Bernardo, 42

RELOJERÍA

DE

MANUEL ALVAREZ

Compra y venta de relojes de todas clases, antiguos y modernos.

6, CALLE DEL PRADO, 6.—Teléfono 14.226

Casa Cano

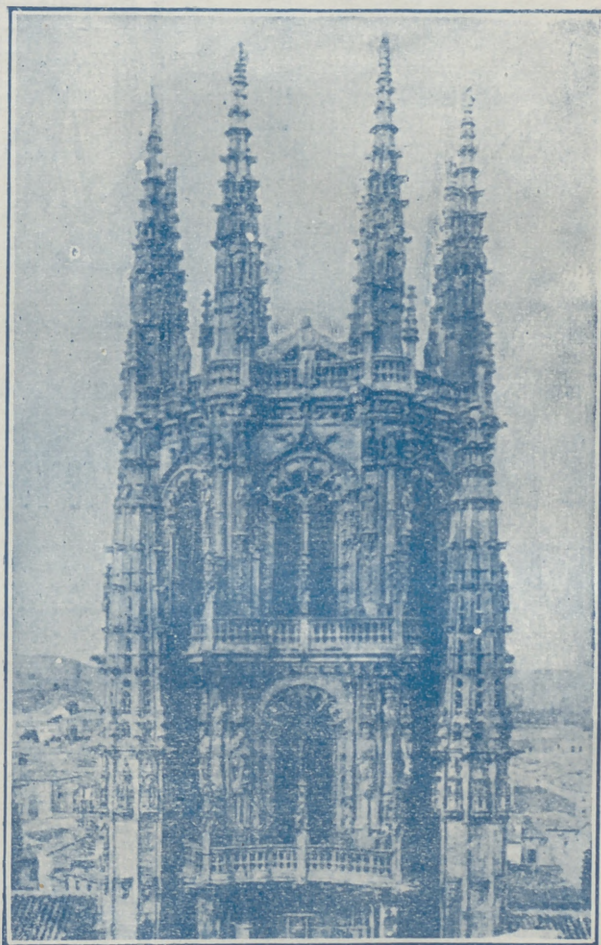
ATOCHA, 2.

MADRID

TELEFONO 11.327

Velos. — Mantilas. — Sedería. — Artículos blancos. — Juegos de camas

Primera Casa en



Primera Casa en

Tapetes. — Tohallas — Mantas. — Sábanas
Edredones.

MARCA REGISTRADA

LA CATEDRAL DE LAS COLCHAS

Almacenes de Tejidos en General

VENTAS POR MAYOR Y MENOR

EL ENCANTO DEL HOGAR



"Vampiro"
A. E. G.

LIMPIA TODO SIN TRABAJO ALGUNO

"Dandy"

A. E. G.

GARANTIZA
BRILLO ESPEJO



Pida usted demostraciones gratuitas al

Teléfono 52.098

A. E. G.-Paseo de Recoletos, núm. 17



MATERIAL

para T. S. H.

Telefunken. -- Berlín.

Aparatos de lámparas, de galena, auriculares,
cascos, altavoces, lámparas.

Detalles de todas clases facilita el Representante exclusivo para España y Portugal

A. E. G.-Ibérica de Electricidad, S. A.

Madrid, Paseo de Recoletos, 17

y sus oficinas en Barcelona, Bilbao, Gijón,
Sevilla, Valencia, Granada y Zaragoza.

