

Quinto año de publicación no interrumpida.

# ESPECTÁCULOS DE MADRID

REVISTA DIARIA  
Y  
GUIA DE LA CAPITAL

CRÓNICAS = NOVELAS = PASATIEMPOS =  
TEATROS = TOROS = CINES = VARIETES Y SPORT

— Se reparte gratis —



DIRECCIÓN

CONDE DE ROMANONES, 2 — ESQ. A CONCEPCIÓN JERÓNIMA



## Unión Musical Española

Carrera de San Jerónimo, 30 (edificio propiedad) y Preciados, 5.

Autopianos, Pianos, Armoniums, Instrumentos accesorios, Rollos Diana.  
Música Española y Extranjera. AUTOPIANOS DE ALQUILER.

*Casa la más surtida y más barata de España.*

# Odeon



Parce Durán

## Máquinas y Discos

PLAZOS Y CONTADO

EL MEJOR Y MÁS ARTÍSTICO REPERTORIO

AGENCIA EN MADRID:

**PRECIADOS, 1 Y PELIGROS, 14 Y 16**

# ESPECTÁCULOS DE MADRID

REVISTA DIARIA  
DE INFORMACIÓN Y PROPAGANDA

.. FUNDADA EL 21 DE NOVIEMBRE DE 1922 ..



### Distribución de nuestras tiradas

Todos los días, de doce y media a dos en los Casinos de Madrid, Bellas Artes, Gran Peña; en los Hoteles Palace, Ritz, París, Inglés, Reina Victoria y Regina.—De cuatro a cinco de la tarde, en los siguientes Cafés y de esta forma: *Martes, Jueves y Sábados*, Cafés Oriental, Levante, Puerto Rico, Universal, Colonial y Madrid; *Miércoles, Viernes y Domingos*, Cafés Fornos, Lion d'Or, Maison Dorée, Café-Bar La Montaña, Savoia y Norte.

Diariamente se reparte también en los Bares Villa-Rosa, Plaza Santa Ana, 17, «Madrid-Sevilla» y en Echegaray, 21.—Lo que avisamos a los señores anunciantes para que lo comprueben.

Para toda clase de anuncios y propagandas diríjanse a la Dirección

**2, Conde de Romanones, 2**

(Esquina a Concepción Jerónima)

### Tarifa general de la Compañía del Metropolitano Alfonso XIII

	Sol-Ventas, 0,10	Sol Vallecas, 0,15.	Sol-Norte, 0,15.
Quuedo	20	20	20
S. Bernardo	20	20	20
Noviciado	20	20	20
St. Domingo	20	20	20
Isabel II	20	20	20
Sevilla	20	20	20
Banco	25	25	25
Retro	25	25	25
P. Vergara	25	25	25
Goya	25	25	25
M. Beceerra	25	25	25
Ventas	30	30	30
P. Valdecas	30	30	30
P. Paez	30	30	30
M. Paez	30	30	30
Atocha	30	30	30
A. Martín	30	30	30
Progreso	30	30	30
P. del Sal	30	30	30
Gran Vía	15	15	15
Trinidad	15	15	15
Bilbao	15	15	15
Chamberí	15	15	15
Iglesia	15	15	15
Rios Rosas	15	15	15
C. Caminos	15	15	15
C. Caminos	15	15	15
Rios Rosas	15	15	15
Iglesia	15	15	15
Chamberí	15	15	15
Bilbao	15	15	15
Trinidad	15	15	15
Gran Vía	15	15	15
P. del Sal	30	30	30
Progreso	30	30	30
A. Martín	30	30	30
M. Paez	30	30	30
M. Beceerra	30	30	30
Ventas	30	30	30
P. Valdecas	30	30	30
P. Paez	30	30	30
M. Paez	30	30	30
Atocha	30	30	30
A. Martín	30	30	30
Progreso	30	30	30
P. del Sal	30	30	30
Gran Vía	15	15	15
Trinidad	15	15	15
Bilbao	15	15	15
Chamberí	15	15	15
Iglesia	15	15	15
Rios Rosas	15	15	15
C. Caminos	15	15	15
C. Caminos	15	15	15
Rios Rosas	15	15	15
Iglesia	15	15	15
Chamberí	15	15	15
Bilbao	15	15	15
Trinidad	15	15	15
Gran Vía	15	15	15
P. del Sal	30	30	30
Progreso	30	30	30
A. Martín	30	30	30
M. Paez	30	30	30
M. Beceerra	30	30	30
Ventas	30	30	30
P. Valdecas	30	30	30
P. Paez	30	30	30
M. Paez	30	30	30
Atocha	30	30	30
A. Martín	30	30	30
Progreso	30	30	30
P. del Sal	30	30	30
Gran Vía	15	15	15
Trinidad	15	15	15
Bilbao	15	15	15
Chamberí	15	15	15
Iglesia	15	15	15
Rios Rosas	15	15	15
C. Caminos	15	15	15
C. Caminos	15	15	15
Rios Rosas	15	15	15
Iglesia	15	15	15
Chamberí	15	15	15
Bilbao	15	15	15
Trinidad	15	15	15
Gran Vía	15	15	15
P. del Sal	30	30	30
Progreso	30	30	30
A. Martín	30	30	30
M. Paez	30	30	30
M. Beceerra	30	30	30
Ventas	30	30	30
P. Valdecas	30	30	30
P. Paez	30	30	30
M. Paez	30	30	30
Atocha	30	30	30
A. Martín	30	30	30
Progreso	30	30	30
P. del Sal	30	30	30
Gran Vía	15	15	15
Trinidad	15	15	15
Bilbao	15	15	15
Chamberí	15	15	15
Iglesia	15	15	15
Rios Rosas	15	15	15
C. Caminos	15	15	15
C. Caminos	15	15	15
Rios Rosas	15	15	15
Iglesia	15	15	15
Chamberí	15	15	15
Bilbao	15	15	15
Trinidad	15	15	15
Gran Vía	15	15	15
P. del Sal	30	30	30
Progreso	30	30	30
A. Martín	30	30	30
M. Paez	30	30	30
M. Beceerra	30	30	30
Ventas	30	30	30
P. Valdecas	30	30	30
P. Paez	30	30	30
M. Paez	30	30	30
Atocha	30	30	30
A. Martín	30	30	30
Progreso	30	30	30
P. del Sal	30	30	30
Gran Vía	15	15	15
Trinidad	15	15	15
Bilbao	15	15	15
Chamberí	15	15	15
Iglesia	15	15	15
Rios Rosas	15	15	15
C. Caminos	15	15	15
C. Caminos	15	15	15
Rios Rosas	15	15	15
Iglesia	15	15	15
Chamberí	15	15	15
Bilbao	15	15	15
Trinidad	15	15	15
Gran Vía	15	15	15
P. del Sal	30	30	30
Progreso	30	30	30
A. Martín	30	30	30
M. Paez	30	30	30
M. Beceerra	30	30	30
Ventas	30	30	30
P. Valdecas	30	30	30
P. Paez	30	30	30
M. Paez	30	30	30
Atocha	30	30	30
A. Martín	30	30	30
Progreso	30	30	30
P. del Sal	30	30	30
Gran Vía	15	15	15
Trinidad	15	15	15
Bilbao	15	15	15
Chamberí	15	15	15
Iglesia	15	15	15
Rios Rosas	15	15	15
C. Caminos	15	15	15
C. Caminos	15	15	15
Rios Rosas	15	15	15
Iglesia	15	15	15
Chamberí	15	15	15
Bilbao	15	15	15
Trinidad	15	15	15
Gran Vía	15	15	15
P. del Sal	30	30	30
Progreso	30	30	30
A. Martín	30	30	30
M. Paez	30	30	30
M. Beceerra	30	30	30
Ventas	30	30	30
P. Valdecas	30	30	30
P. Paez	30	30	30
M. Paez	30	30	30
Atocha	30	30	30
A. Martín	30	30	30
Progreso	30	30	30
P. del Sal	30	30	30
Gran Vía	15	15	15
Trinidad	15	15	15
Bilbao	15	15	15
Chamberí	15	15	15
Iglesia	15	15	15
Rios Rosas	15	15	15
C. Caminos	15	15	15
C. Caminos	15	15	15
Rios Rosas	15	15	15
Iglesia	15	15	15
Chamberí	15	15	15
Bilbao	15	15	15
Trinidad	15	15	15
Gran Vía	15	15	15
P. del Sal	30	30	30
Progreso	30	30	30
A. Martín	30	30	30
M. Paez	30	30	30
M. Beceerra	30	30	30
Ventas	30	30	30
P. Valdecas	30	30	30
P. Paez	30	30	30
M. Paez	30	30	30
Atocha	30	30	30
A. Martín	30	30	30
Progreso	30	30	30
P. del Sal	30	30	30
Gran Vía	15	15	15
Trinidad	15	15	15
Bilbao	15	15	15
Chamberí	15	15	15
Iglesia	15	15	15
Rios Rosas	15	15	15
C. Caminos	15	15	15
C. Caminos	15	15	15
Rios Rosas	15	15	15
Iglesia	15	15	15
Chamberí	15	15	15
Bilbao	15	15	15
Trinidad	15	15	15
Gran Vía	15	15	15
P. del Sal	30	30	30
Progreso	30	30	30
A. Martín	30	30	30
M. Paez	30	30	30
M. Beceerra	30	30	30
Ventas	30	30	30
P. Valdecas	30	30	30
P. Paez	30	30	30
M. Paez	30	30	30
Atocha	30	30	30
A. Martín	30	30	30
Progreso	30	30	30
P. del Sal	30	30	30
Gran Vía	15	15	15
Trinidad	15	15	15
Bilbao	15	15	15
Chamberí	15	15	15
Iglesia	15	15	15
Rios Rosas	15	15	15
C. Caminos	15	15	15
C. Caminos	15	15	15
Rios Rosas	15	15	15
Iglesia	15	15	15
Chamberí	15	15	15
Bilbao	15	15	15
Trinidad	15	15	15
Gran Vía	15	15	15
P. del Sal	30	30	30
Progreso	30	30	30
A. Martín	30	30	30
M. Paez	30	30	30
M. Beceerra	30	30	30
Ventas	30	30	30
P. Valdecas	30	30	30
P. Paez	30	30	30
M. Paez	30	30	30
Atocha	30	30	30
A. Martín	30	30	30
Progreso	30	30	30
P. del Sal	30	30	30
Gran Vía	15	15	15
Trinidad	15	15	15
Bilbao	15	15	15
Chamberí	15	15	15
Iglesia	15	15	15
Rios Rosas	15	15	15
C. Caminos	15	15	15
C. Caminos	15	15	15
Rios Rosas	15	15	15
Iglesia	15	15	15
Chamberí	15	15	15
Bilbao	15	15	15
Trinidad	15	15	15
Gran Vía	15	15	15
P. del Sal	30	30	30
Progreso	30	30	30
A. Martín	30	30	30
M. Paez	30	30	30
M. Beceerra	30	30	30
Ventas	30	30	30
P. Valdecas	30	30	30
P. Paez	30	30	30
M. Paez	30	30	30
Atocha	30	30	30
A. Martín	30	30	30
Progreso	30	30	30
P. del Sal	30	30	30
Gran Vía	15	15	15
Trinidad	15	15	15
Bilbao	15	15	15
Chamberí	15	15	15
Iglesia	15	15	15
Rios Rosas	15	15	15
C. Caminos	15	15	15
C. Caminos	15	15	15
Rios Rosas	15	15	15
Iglesia	15	15	15
Chamberí	15	15	15
Bilbao	15	15	15
Trinidad	15	15	15
Gran Vía	15	15	15
P. del Sal	30	30	30
Progreso	30	30	30
A. Martín	30	30	30
M. Paez	30	30	30
M. Beceerra	30	30	30
Ventas	30	30	30
P. Valdecas	30	30	30
P. Paez	30	30	30
M. Paez	30	30	30
Atocha	30	30	30
A. Martín	30	30	30
Progreso	30	30	30
P. del Sal	30	30	30
Gran Vía	15	15	15
Trinidad	15	15	15
Bilbao	15	15	15
Chamberí	15	15	15
Iglesia	15	15	15
Rios Rosas	15	15	15
C. Caminos	15	15	15
C. Caminos	15	15	15
Rios Rosas	15	15	15
Iglesia	15	15	15
Chamberí	15	15	15
Bilbao	15	15	15
Trinidad	15	15	15
Gran Vía	15	15	15
P. del Sal	30	30	30
Progreso	30	30	30
A. Martín	30	30	30
M. Paez	30	30	30
M. Beceerra	30	30	30
Ventas	30	30	30
P. Valdecas	30	30	30
P. Paez	30	30	30
M. Paez	30	30	30
Atocha	30	30	30
A. Martín	30		

# Horario de trenes

## SALIDA DE MADRID

### Compañía del Norte

Expreso Hendaya (v. Avila).....	21,30 y	22
Idem Galicia (v. Avila).....		18,50
Surexpreso Francia (v. Avila).....		21
Rápido Asturias Santander.....		8,45
Idem Francia (vía Segovia).....		9,45
Correo Santander (v. Segovia).....		17,25
Idem Asturias (vía Avila).....		18
Idem Galicia (vía Avila).....		19,45
Idem Hendaya (vía Avila).....		22,30
Mixto Francia-Bilbao (v. Avila).....		6,40
Idem Galicia (vía Segovia).....		10,20
Mensajerías Segovia-Escorial.....		20
Ligeros Segovia.....	7,30 y	18,45
Idem Avila.....	9,12 y	16
Idem Escorial-Cercedilla.....		14,10
Tranvía Pozuelo.....	8,02 y	16,35
Idem Escorial.....		19,15
Idem íd. (domingos).....		9,56

### Madrid-Zaragoza-Allcante

Rápido Barcelona.....		9,30
Id. Alicante-Valencia-Cartagena.....		9,30
Idem Andalucía.....		9,50
Expreso Barcelona y Zaragoza.....		19,45
Idem Andalucía.....		22,40
Idem Algeciras.....		18,50
Idem Toledo.....		9,15
Id. Badajoz, alterno (l., m. y v).....		8,40
Correo Barcelona y Zaragoza.....		21,10
Idem Zaragoza.....		18,30
Idem Andalucía.....		22
Idem Badajoz.....		19
Idem expreso Alicante.....		20,35
Idem ídem Valencia.....		21,35
Idem ídem Cartagena.....		23
Idem Cuenca.....		18,30
Idem Toledo.....		18
Omnibus Guadalajara.....	10, 16,30 y	20
Idem Barcelona.....		7,10
Idem Sigüenza.....		13,20
Idem Aranjuez.....		13
Idem Toledo.....	7,45 y	21,15
Idem Alcázar.....		17,15
Mixto Alicante-Valencia-Cartagena.....		10,20
Idem Andalucía y Cuenca.....		7
Idem Aranjuez y Cuenca.....		19,30
Idem Badajoz y Toledo.....		12
Idem Toledo.....		17
Tranvía Getafe.....	6,20, 9 y	14,15

### Madrid-Cáceres-Portugal

Expreso Cáceres-Valencia Alcántara.....		21,05
Correo Cáceres-Valencia Alcántara.....		18,40
Mixto Cáceres-Valencia Alcántara.....		8,35
Idem Griñón.....	14 y	20

### Otras Compañías

Correo Colmenar Oreja-Anguix.....		19
Mixto Colmenar de Oreja.....		8
Idem Almorox.....		11,40
Idem Colmenar Viejo.....		9,32



# Casa MERP

PAPELERIA

Arreglo de todas las marcas de stylográficas, estuches de dibujo

Echegaray, 7

Teléfono 15.929

## Gran mantequería

# “LOS ALPES”

Las más próxima a la Puerta del Sol  
Quesos, mantecas, conservas, vinos y licores  
de las mejores marcas

4, Carmen, 4

# PAVON CAFE BAR

El mejor café.  
Servicio esmerado.  
Precios corrientes.

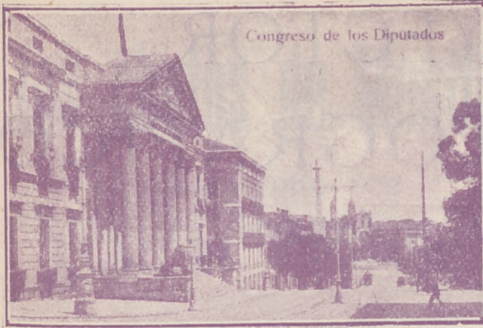
# A. Rodrigo



SASTRE DE MODA

CASA ESPECIAL EN TRAJES DE ETIQUETA

Mayor, núm. 44. = Madrid.



Congreso de los Diputados

## FÁBRICA Y ALMACÉN

de pianos, órganos y armoniums

**Rioardo Rodríguez**

VENTAS AL CONTADO Y A PLAZOS

Despacho: Ventura de la Vega, 3

Talleres: Pizarro 19 (Palacio de Chesto)

Teléfono 12.344

## Gran taller mecánico

Proveedor de las mejores entidades y Ministerios

TRABAJOS FINISIMOS EN METALES

El mejor taller mecánico de Madrid

NO ENCARGUE SUS TRABAJOS SIN ANTES PEDIR

PRECIOS EN ESTA CASA.

**TOMAS LÓPEZ**

Doctor Mata, núm. 1.-MADRID.

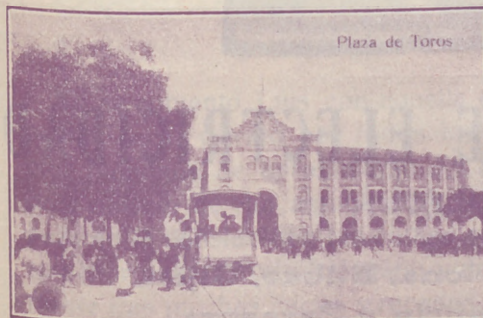
## Fotografía Laurgraff

Montera, 42, planta baja.

Sucursal en Preciados, 16, planta baja.

Magníficas postales desde tres ptas., kilométricos, pasaportes y carnets entregados en el acto.

SE HACEN AMPLIACIONES



Plaza de Toros

# Horario de trenes

## LLEGADA A MADRID

### Compañía del Norte

Expresos Francia-Bilbao (Avila).....	7 y	9,15
Idem Galicia (vía Avila).....		10,05
Surexpreso Francia (v. Avila).....		10,40
Rápido Francia (v. Segovia).....		21,40
Id. Santander-Asturias (v. Avila).....		22,20
Correo Hendaya-Bilbao (v. Avila).....		6
Idem Galicia (v. Avila).....		7,45
Idem Santander-Portugal (vía Segovia)....		8,15
Idem Asturias (v. Avila).....		8,40
Mixto Galicia-Asturias (Segovia).....		14,20
Idem Francia-Bilbao (v. Avila).....		19,50
Mensajerías Segovia-Escorial.....		15,47
Ligeros Segovia.....	11,20 y	20,54
Idem Avila.....	11,42 y	20,25
Tranvías Pozuelo.....		18,47
Idem Escorial y Cercedilla.....	9 y	18,05
Idem Cercedilla de mingos.....		20,05

### Madrid-Zaragoza-Alicante

Rápido Barcelona.....		22,45
Id. Alicante-Valencia-Cartagena.....		22
Idem Andalucía.....		20,30
Expreso Barcelona-Zaragoza.....		9,35
Idem Andalucía.....		8,50
Idem Algeciras.....		10,15
Idem Toledo.....		20,10
Id. Badajoz, alterno (m. j, y s.).....		21,20
Correo Barcelona-Zaragoza.....		8,35
Idem Zaragoza.....		11,35
Idem Andalucía.....		7
Idem Cuenca.....		11
Idem Badajoz.....		9,25
Idem expreso Alicante.....		7,30
Idem ídem Cartagena.....		8
Idem ídem Valencia.....		8,35
Idem ídem Toledo.....		10,30
Omnibus Guadalajara.....	8,20, 17,40 y	21,10
Idem Barcelona.....		20
Idem Sigüenza.....		14,50
Idem Toledo.....	14,35 y	22,15
Idem Aranjuez.....		15,35
Mixto Alicante-Valencia-Cartagena.....		18
Idem Andalucía y Cuenca.....		21,40
Idem Alcázar.....		11,40
Idem Badajoz y Toledo.....		17,25
Idem Toledo.....		14,35
Idem Aranjuez.....		9,45
Tranvía Getafe.....	7,45, 13,15 y	19,10

### Madrid-Cáceres-Portugal

Expreso Cáceres-Valencia Alcántara.....		8,25
Correo Cáceres-Valencia Alcántara.....		10,24
Mixto Cáceres-Valencia Alcántara.....		19,48
Idem Griñón.....		6,58

### Otras Compañías

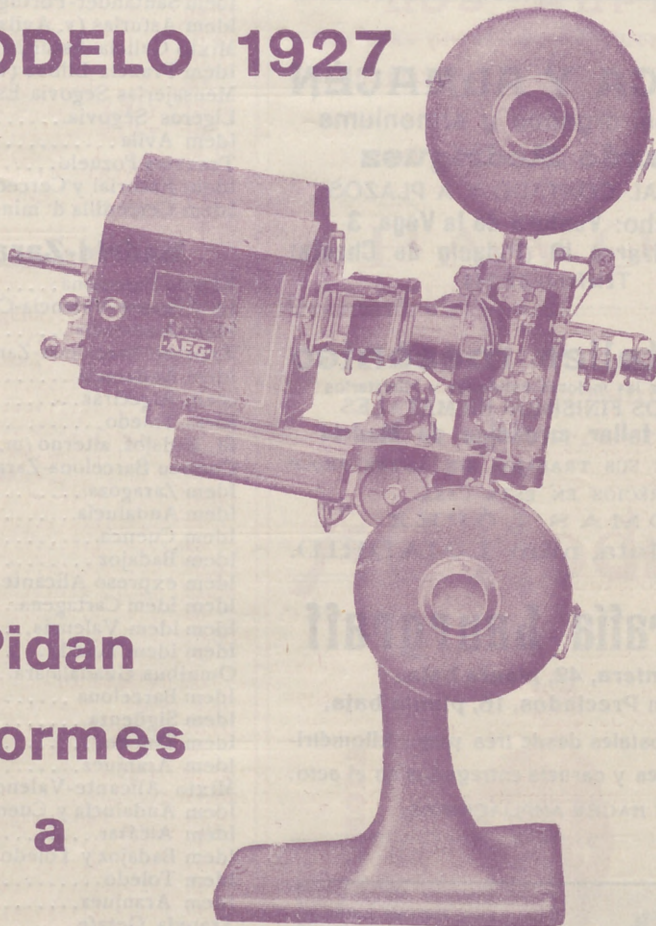
Correo Anguix-Colmenar Oreja.....		9,33
Mixto Colmenar de Oreja.....		20,35
Idem Almorox.....		20
Idem Colmenar Viejo.....		10,01



# PROYECTOR CINEMATOGRAFICO

EL MÁS MODERNO

## MODELO 1927



**Pidan  
informes  
a**

## A. E. G.==IBÉRICA DE ELECTRICIDAD

PASEO DE RECOLETOS, 17

y en sucursales de Barcelona, Bilbao, Gijón,  
Granada, Sevilla, Valencia y Zaragoza.

# Los chatos de Montilla

NOVELA CORTA POR

A. R. Bonant

(Continuación)

cosa tremenda y nefasta, el que él bebiese por complacer a un amigo?

—Vamos, don Olegario, hablemos en serio.

—En serio estoy hablando, y creo que debemos dejarlo aquí. Laurita devuelve a usted su palabra, y yo le saludo afectuosamente.

Y sin más ambages ni rodeos, aprovechando el estupor de Luis, Rebeque le condujo galantemente hasta el recibimiento, le abrió la puerta, le empujó a la escalera, y después de un reverencioso saludo, volvió a cerrar, y asunto concluido. ¡El Montilla había fallado de un modo definitivo! Luis se veía puesto bonitamente de patitas en la calle. Nada, que decididamente había, como pensó, bebido en medio de la Puerta del Sol, quizás sentado sobre la bola de Gobernación, y lo había hecho con escándalo.

\*\*\*

No se contentó Luis con aquella despedida seca, y trató por todos los medios humanos de aproximarse a Laura para obtener de ella alguna explicación, pues no la consideraba tan obtusa como su señor padre. Todo fué inútil; y únicamente tras muchas cartas y recados, ob-

(Continuará)

PAPELERÍA  
DE  
MODA



El mayor surtido en plumas estilográficas y lapiceros automáticos.  
Casa especializada en artículos para regalo  
VIUDA DE M. DE NAVARRO  
Preciados. 5 :: MADRID :: Tel. 10.197

¡Un momento!

Tome las señas de esta Casa, compre en ella una vez, y será la Papelería donde se surta siempre.

¡No lo olvide!

Palacio de la estilográfica  
5, Preciados, 5  
MADRID



## GRAN RESTAURANT

Calle de Tetuán, 15  
Teléfono 15.614.—Madrid

Dirigido por su propietario  
DON VICENTE TORMO  
A 20 metros de la Puerta del Sol.—Especialidad en Paellas Valencianas y Arroz abunda.—Cubiertos a 4 y 5 pesetas y servicio a la carta.

## Clemente y García

CAMISERIA Y ROPA BLANCA

Equipos, canastillas, Batas, blusas.  
Especialidad en ropas para niños

34, MAYOR, 34

## VILLA-ROSA

RESTAURANT

El mejor y más típico en su género y el preferido por la buena sociedad.

SERVICIO PERMANENTE.—PLATO DEL DIA  
SERVICIO A LA CARTA

Visite usted VILLA-ROSA

Plaza del Príncipe Alfonso, 17.—Tel.º 12.270



**REINA VICTORIA**

Carrera de San Jeronimo  
Compañía Díaz-Artigas

A las seis y cuarto y diez y cuarto

**Julietta compra un hijo**

¡Gran éxito!

Triunfo incomparable de PEPITA DIAZ y SANTIAGO ARTIGAS

**JAI-ALAI**

Calle de Alfonso XI

A las cuatro

**Dos monumentales partidos a pala y remonte por los afamados ases de la pelota.**

No falte hoy a Jai-Alai.

**NOVEDADES**

A las cuatro y diez y cuarto

**La rubia del Far-West**

A las cinco y cuarto

**El príncipe Sin Par**

A las seis y media

**EL PRINCIPE SIN PAR  
SU MAJESTAD EL AMOR**

A las once y tres cuartos

**Su majestad el amor**

**ZARZUELA**

Opera

A las cinco y media

**Sansón y Dalila**

**TEATRO APOLO**

A las cuatro y diez y media

**El huésped del Sevillano**

A las seis y media

**La calesera**

**TEATRO DEL CENTRO**

Compañía MANUEL PARIS

A las seis y diez y cuarto

**El veneno del tango**

**TEATRO MARTÍN**

Compañía de zarzuela

A las cinco

**Las mujeres de Lacuesta**

A las seis y media

**La Perfecta casada**

Las niñas de mis ojos

A las diez y cuarto

**El espejo de las doncellas**

Las niñas de mis ojos

**TEATRO DE LA LATINA**

Compañía MARIA PALOU

A las cuatro

**El cuartito de hora  
El amor que pasa**

A las seis y media y diez y media

**Divino Tesoro**

**“LA EXPOSICION” de muebles nuevos**

**M. Maldonado**

Variedad y economía.—Fabricación propia.

**Leganitos, 4, toda la casa.—Teléfono 15294**



**EL CAUDILLO DE LA TRADICION**

TRADICION

**Gustavo A.**

condidos entre las hierbas altas sil mortales, única reliquia del ara de V

Pulo se arrodilla, y del toscop llama roja, que lanzándose al vea ción al ocaso.

El cuervo sigue a la llama y p De repente aquélla se detiene so cuya falda duerme el viento de l de los árboles.

El pájaro de cazeza blanca tmd aires sobre las ruinas de la Pagda, éste, maravillado y absorto, sula término de su peregrinación.

**“Espectáculos**

EXTRAORDIN

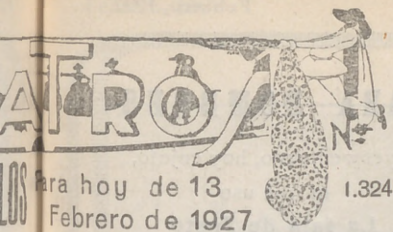
**TOR**

¡Próxima salida

Reapareceremos diciendo LA RAD radas anteriores. ¡Ocho páginas Pr ración de prestigiosas firmas! Por co provincias! ¡GRATIS! ¡Ah... co

¡OJO CON LAS M





Para hoy de 13  
Febrero de 1927

# DE LAS MANOS ROJAS

INDIA

**O. Becquer**

(Continuación)

altas silenciosas hallaremos los restos  
al ará Vichenú.

XIV

tos sepulcro del bosque se levanta una  
al río comienza a caminar con direc-

ma y príncipe al cuervo.

detiene sobre la cumbre de la colina, en  
de la noche suspirando entre las hojas

anca rinde el vuelo, y cerniéndose en los  
la Pagoda, llama con una voz al caudillo;  
o, sobre la suave pendiente que conduce

(Continuará.)

culos de Madrid"

RAONARIO DE

**ROS**

liden su quinto año!

LA VERDAD EXACTA como en tempo-  
gina Profusión de grabados! ¡Colabo-  
ras! Información completa de Madrid y  
Al... con nuestras vitrinas gráficas!!

**MCANAS, ARTISTA!**



**Chocolates-Cafés**  
MARCA *La Madrileña*  
PLAZA DEL PROGRESO-13-MADRID  
PRUEBELOS Y NO TOMARÁ OTROS

Cafés tostados  
desde 8 pesetas kilo.

Telefono 12.219

## FONTALBA

Compañía Margarita Xirgu

A las seis y diez y cuarto

**La ermita, la fuente y el río**  
¡Gran éxito!

## TEATRO COMICO

Compañía Prado-Chicote

A las cuatro

**Charlestón**

A las seis y media y diez y media

**El hombre que todo lo enreda**

## TEATRO ALKAZAR

A las seis

**Los nnevos señores**

A las diez y media

**Los nuevos señores**

## PAVON

A las tres y media, seis y diez

Grandioso programa de for-  
midable películas.

Precios popularísimos.

## Linoleun baratisimo

Acuchillado y brillo a los pisos,  
presupuestos gratis. Me encar-  
go de limpieza general de Ofici-  
nas, Bancos, Teatros, etc.

**Huertas, 15, Bisuteria**  
TELÉFONO 15-13 M.

## TEATRO ESLAVA

Pasadizo de San Ginés

Compañía MELIA-CEBRIAN

A las cuatro

**El niño desconocido**

A las seis y media y diez y media

**Dollars**

¡Gran éxito!

## INFANTA ISABEL

Calle de Barquillo

Compañía de comedias

A las cuatro

**¡Me cachis... Qué guapo soy!**

A las seis y media y diez y media

**Riña de gallos**

¡Gran éxito!

## CIRCO PRICE

Plaza del Rey

Directores: Rexach y Perezoff

A las seis y diez y cuarto

El mejor y más extraordina-  
rio programa que se ha visto  
en Madrid.

Éxito extraordinario de la  
pantomima ecuestre de gran  
fastuosidad, «Las mil y una  
noches», presentada por el ca-  
ballista Truzzi.

## CAFE DE MADRID.-9, Alcalá, 9

Todos los días, de tres de la tarde a la madrugada, GRAN-  
DES CONCIERTOS de música clásica y moderna por el

### TRIO HISPANIA

Violín, Srta. Petra Cruz Luceño.-Violonchelo, Srta. An-  
drea Varlet.—Piano, Sr. Barrenechea.

Excelente servicio de restaurant. Café Moka se-  
lecto, 0,50 pesetas. Servicio por camareros.

28 BILLARES DE PRECISION

# Sección recreativa

## FRASE HECHA

La tía.  
Mi tía.  
Su tía.  
Nuestra tía.  
Vuestra tía.  
Aquella tía.  
Esa tía.  
Esta tía.  
La otra tía

## CHARADAS SUI GENERIS

- 1.<sup>a</sup> Quema y alegra —Total: Hombre célebre.
- 2.<sup>a</sup> No es ciega y no tiene talento.—Total: Ciudad italiana.
- 3.<sup>a</sup> Crea y se oye.—Total: Fué reina.
- 4.<sup>a</sup> Quema y no viene.—Total: No tiene pelo.
- 5.<sup>a</sup> Árabe y flamenco. Total: Ciudad de España.
- 6.<sup>a</sup> No da y se bebe.—Total: Planta.

## COMPARACION (DE DUMAS PADRE)

Una verdad encerrada  
Es un sencillo aforismo.  
El matrimonio es lo mismo  
Que fortaleza sitiada.  
Así vemos combatir,  
Luchando sin descansar,  
Los de fuera por entrar  
Los de dentro por salir.

FELIPE PÉREZ.

## Soluciones del número anterior

Al rompecabezas:

VOLVER  
SERVIR  
BASTAR  
FALTAR  
SEGUIR  
QUERER

Charada: Camafeo.

Feroglífico: El amor es un niño a quien debe llevarse de la mano.

A la fuga de vocales:

La vida es dulce o amarga,  
Lo corta o larga, ¿qué importa?  
El que goza la halla corta,  
Y el que sufre la halla corta.

A la charada: Solfeo.



## PARA HOMBRES

Ayer ventrudo, hoy enjuto,  
es que uso

La faja de Justo

Justo Juan

Carmen, 10.-Madrid

## Para comer bien

y con la seguridad de un servicio esmerado, lo hace usted en

## CASA SUSJE

RELADORES, 24

Jerez en Madrid



## ABANICOS

Bolsillos y Sombrillas

## VALERO

39, CARRETAS, 39

## BASTONES



ALFONSO ALONSO

## EL AS DE LA SIDRA

NALON

Fabada y pote asturiano

TRES CRUCES, 1.

MADRID



Palacio Real

Vinos finos de mesa  
INFANTA

De sus Viñedos y Bodegas en Chinchón  
Vinos de Rioja Gómez Cruzado  
Coñac y Ponche Caballero

Barcelona, 12.--MADRID.--Teléf. 15.621

LUIS FEIJOO



RECLUTASII  
Uniforme único  
COMPLETO, 195 PESETAS  
SASTRERIA DE MODA

CONCEPCION JERONIMA, NUM. 10  
MADRID



Ministerio de Fomento

Madrid.-Sus hoteles y sus precios.

NOMBRES	PRECIO EN EPOCA NORMAL						
	Pensión completa por habitación.		Comidas.		Baño.	Servidumbre.	
	Min.	Max.	Desayuno	Almuerzo			Cena
Grand Hotel.....	20	32	2,50	7	8	2	16
Hotel Alfonso XIII.....	20	45	1,50	8	8	2	15
Hotel Americano.....	12,50	30	1,50	6	6	2	12,50
Hotel Central.....	10,50	15	1	5	5	2	10
Hotel Continental.....	10	15	1	6	6	2	10
Hotel Inglés, S. A.....	20	20	2	8	8	2	15
Hotel Oriente.....	12	25	1	6	6	2	10
Hotel Roma.....	25	32	2,50	8	8	1,50	15
Palace Hotel.....	42,50		2,50	10	10		20

TRANVIAS

- 1 Nilos, 0,30.—Cda. de Toros... 0,50
- 2 Plaza Mayor-Legazpi... 0,50
- 3 Cibeles-P. de Toledo... 0,15
- 4 Pozas-Sol, 0,15.—Sol-Deicias... 0,15
- 5 Red de San Luis-Prosperidad... 0,20
- 6 Puente Valcáez-Antón Martín... 0,20
- 7 Hipódromo-Chamartín de la Rosa... 0,15
- 8 Sol-Diego de León (por S.)... 0,15
- 9 Santo Domingo-Estación Norte... 0,15
- 10 Plaza Mayor-Pozas... 0,15
- 11 C. Caminos-Glorieta de Bilbao... 0,10
- 12 Cibeles-Fuente de la Princesa... 0,10
- 13 Pozas-Plaza S. Cruz (p. V. R.)... 0,15
- 14 Prosperidad-P. A. Martínez... 0,15
- 15 S. Domingo-Pozas, 0,15.—Pozas-E. Agrícola, 0,10.—E. Agrícola... 0,20
- 16 Puerta de Hierro... 0,20
- 17 Cibeles-Hipódromo... 0,15
- 18 Cibeles-Pérez, 0,10.—Pérez-Vías... 0,10
- 19 Cibeles-Plaza Manuel Becerra... 0,15
- 20 Prosperidad-Serrano... 0,10
- 21 Plaza Mayor-Fuenteclilla... 0,08
- 22 Plaza Mayor-Mataderos... 0,20
- 23 Quevedo-Cibeles-P. de Atocha... 0,15
- 24 Glorieta Bilbao-Colón-Goya... 0,15
- 25 Glorieta Ruiz Jiménez-G.á Gzde... 0,15

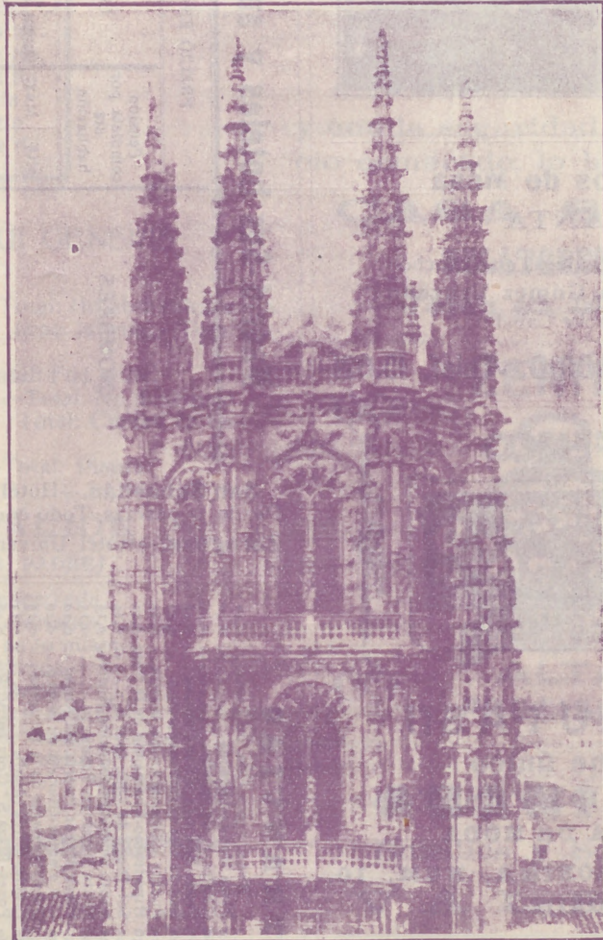
LINEAS DE

- 1 Sol-Salamanca... 0,15
- 2 Sol-Arguñelles... 0,15
- 3 Salamanca-Sol, 0,15.—Sol-Oudo... 0,10
- 4 Sol-Ventas, 0,20.—Sol-Parroñas... 0,15
- 5 Servicio especial Plaza de To. ros, Cda. de Nilos, 0,25; Toros... 0,30
- 6 Sol-Parroñas... 0,15
- 7 Goya-Sol, 0,15.—Sol-Arguñelles... 0,15
- 8 Sol-Hipódromo... 0,15
- 9 Bombilla-Sol, 0,30.—Sol-Norte... 0,15
- 10 Sol-Bombilla... 0,20
- 11 Sol-Estación del Norte... 0,15
- 12 Arguñelles-Bibao-Retiro... 0,15
- 13 Sol-Arguñelles (Rosales)... 0,15
- 14 A. Martín-Sol, 0,10.—Sol-Odo... 0,10
- 15 P. Vías-Sol, 0,25.—Sol-Quevedo... 0,10
- 16 P. Valcáez-Sol, 0,25.—Sol-Cham-berí-Olavide... 0,10
- 17 Sol-Pérez, 0,25.—Sol A. Martín... 0,10
- 18 C. Caminos-Sol, 0,10.—Sol-Pérez... 0,05
- 19 Obelisco-Sol, 0,10.—Sol-S. Fco... 0,10
- 20 C. Caminos P. Alonso Martínez... 0,10
- 21 C. Caminos Red de San Luis... 0,10
- 22 Sol-Pozas (por Leganitos)... 0,15
- 23 Pozas-Sol, 0,15.—Sol-Embajada... 0,15
- 24 Sol-Fuenteclilla... 0,10
- 25 P. Myr.-Crb. Bajío, 0,30.—C. Alto... 0,10
- 26 Sol-Especial P. de Toros, Cda. de... 0,15

# Casa Cano

ATOCHA, NÚM. 2.—MADRID

Almacenes de Tejidos en General



Primera Casa en Velos y Mantillas

LA CATEDRAL  
DE LAS COLCHAS

Mantas, Mantelerías y Géneros blancos

## Ozonopino RUY-RAM

Con sus aparatos pulverizadores para purificar y perfumar la atmósfera.

Pidan informes al higienista inventor

Carretas, 37, principal

## AVISO

Para pintar las habitaciones con economía, use la pintura en polvo soluble en agua fría

## SIUL

Atocha, 88.—Droguería

### Alhajas de ocasión

Relojes de oro de ley desde 40 pesetas

Perla, Carretas. 4

Platería, relojes económicos desde 7 pesetas, bisutería, objetos para regalos

Perla, Conde de Romanones, 1, duplicado  
MADRID

## Los pollos bien

y personas que distinguen en el vestir, se visten con

## ZARDAIN

Sastre hoy de moda entre elegantes

Admite y tiene géneros

Precios baratísimos comparados con la bondad de sus trabajos.

ORELLANA, 9 (junto a Argensola.)



## Tarifa para el servicio de Automóviles.

Al servicio público, clasificados por su categoría de fuerza y distinguidos por franjas en los colores naranja y verde.

### FRANJA NARANJA Pesetas.

Los 800 primeros metros..... 0,60  
Por cada 200 metros más..... 0,10 y 0,20  
Por cada hora que el coche esté parado en fracciones de 0,10 o 0,20... 2,00 y 2,50

### FRANJA VERDE

Los 800 primeros metros..... 0,40  
Por cada 200 metros más..... 0,10 y 0,51  
Por cada hora que el coche esté parado en fracciones de 0,10 y 0,15... 2,00

### TARIFA DE CORREOS.—Correspondencia ordinaria.

PUNTO DE DESTINO	CARTAS		Tarjetas postales	Sobres mandados y objetos asegurados		Derecho de certificado	
	Tipo de peso — Grs.	Franqueo — Cts.		Tipo de peso — Grs.	Franqueo — Cts.	Cualquier peso — Cts.	(h)
Interior de las poblaciones.....	30	15	15	20	15	30	30
Península, Islas Baleares, Canarias, posesiones españolas del Norte de África y Andorra....	25	25	15	25	25	30	30
Portugal, Gibraltar, Filipinas y América.....	25	25	15			30	30
Fernando Poó, Annobon, Cortis y demás posesiones del Golfo de Guinea.....	20	30	15	20	30	30	30
Oficinas españolas en Marruecos y Tánger.....	30	30 <sup>(a)</sup>	15	30	20	30	30
Todos los demás países.....	20	40	25			40	40

(a) Los primeros 20 gramos son 40 céntimos, y cada 20 gramos que exceda de los 20 primeros, 20 céntimos.—(b) Por excepción es de 5 céntimos solamente el importe del certificado para los impresos que contienen libros, sin que haya derecho a indemnización en caso de extravío.

## MUSEOS

Arqueológico Nacional, Serrano, 13, de diez a cuatro diario y de diez a una festivo.—Arte Moderno, Paseo de Recoletos, 20, de ocho a una diario. Entrada 1,00 peseta, domingos y jueves, gratis.—Artillería, Méndez Núñez, de ocho y media a doce y media diario. Entrada 0,25 pesetas, martes y sábados, gratis.—Nacional de Ciencias Naturales, Castellana (Hipódromo), de nueve a doce diario y de nueve a doce y media festivos.—Naval, P. Ministerios, 7, de diez a una diario.

# Carteleras de Cines y Deportes

## CINEMATOGRAFOS

*Real Cinema* (Plaza Isabel II) y *Príncipe Alfonso* (Génova).— Todos los días gran programa tarde y noche, Domingos y días festivos por secciones.

*Cine del Callao* (Plaza del Callao), *Cine de San Miguel* (Plaza de San Miguel) y *Cinema España* (Paseo de San Vicente).— Todos los días, a las cuatro y media y nueve y media, grandes programas de películas, Domingos y días festivos por secciones.

*Cine Ideal*.— A las cinco y media y a las diez, grandioso programa de películas, Domingos y días festivos por secciones.

*Cinema Goya* (Calle Goya) y *Cinema Bilbao* (Fuencarral, 122).— Tarde y noche grandes programas, Domingos y días festivos por secciones.

*Royalty*.— Tarde y noche gran programa de cine, Domingos y días festivos por secciones.

*Cine Argüelles* (Calle del Marqués de Urquijo).— Tarde y noche grandes secciones.

*Sage* (Palacio de la Música, Avenida Pi y Margall).— A las seis y a las diez, grandes programas de películas. Sábados conciertos, Domingos y días festivos por secciones.

*Cine Madrid* (Calle Tetuán) y *Princesa*.— A las seis y a las diez, grandes programas de cine, Domingos y días festivos por secciones.

*Monumental Cinema* (Plaza de Antón Martín).— Todos los días a las cinco y media y a las diez noche, gran programa, Domingos y días festivos por secciones.

## FOLT-BALL

*Stadium Metropolitano* (Avenida Reina Victoria).— Domingos y días festivos grandes partidos.

*Sociedad Gimnástica Española* (Diego de León y Torrijos).— Domingos y días festivos grandes partidos.

*Campo de Deportes del Real Madrid* (Carretera de Chamartín, núm. 11).— Domingos y días festivos grandes partidos.

„EL CISNE”



Núm. 44.708

## FÁBRICA DE IMPERMEABLES

Impermeables señora y caballero desde 40 pesetas.  
Idem trincheras, tres telas, 70 ptas.—Capitas para niños desde 7,50 ptas.

**FÉLIX RIESCO**

Plaza del Progreso, 3, principal.—MADRID

Tip. LOS TEATROS, C.ª de San Francisco, 9.—MADRID

## ¡¡Camisas, Corbatas!!

Imposible mejorar nuestro surtido y precios.

**EL FÉNIX**

Mayor. 37.—MADRID

## La Regional

Vinos finos de mesa. —:— Servicio a domicilio.

**Acreditado vermouth A. D. A.**

y blanco **LA PALMA** (Huelva).

**1, Los Madrazo, 1.**

Teléfono 86-68 M.

## DENTADUKAS Y ALHAJAS

Aunque estén rotas compro

**Felipe, III, núm. 1, Joyería**

(Entre Plaza y calle Mayor)

## “Casa Luis”

Vinos - Cervezas - Licores

Antiguo dependiente de «La Coruña»

**El sitio más delicioso de Madrid**

Aperitivos, Refrescos, Vinos y Licores de las más acreditadas marcas.

**18, Los Madrazo, 18**

## ¡¡Gran liquidación!!

Trajés a medida, negros, azules y fantasia

¡¡A 40 pesetas!!

**“La Argentina”, Toledo, 69**

(Plaza de San Millán)

## COLOMBO Bar

Cruz, 23

?.....

## LA CORUÑA

MARTÍN NAVAZO

Vinos, restaurant, cervezas, licores de todas las marcas, mariscos del día, aperitivos y bocadillos.

La peña más clásica de Madrid.

**4, ALCALA, 4**



PELETERIA

*A. Moratilla*

TUENCADRAL 15. 1º METRO TRIBUNAL

ULTIMOS MODELOS

# EL ENCANTO DEL HOGAR



**“Vampiro”**  
A. E. G.

LIMPIA TODO SIN TRABAJO ALGUNO

**“Dandy”**

A. E. G.

GARANTIZA  
BRILLO ESPEJO



Pida usted demostraciones gratuitas al

**Teléfono 16.202**

**A. E. G.-Conde de Peñalver, núm. 7**



**MATERIAL**

para T. S. H.

**Telefunken. -- Berlín.**

Aparatos de lámparas, de galena, auriculares,  
cascos, altavoces, lámparas.

Detalles de todas clases facilita el Representante exclusivo para España y Portugal

**A. E. G.-Ibérica de Electricidad, S. A.**

Madrid, Paseo de Recoletos, 17

y sus oficinas en Barcelona, Bilbao, Gijón,  
Sevilla, Valencia, Granada y Zaragoza.

