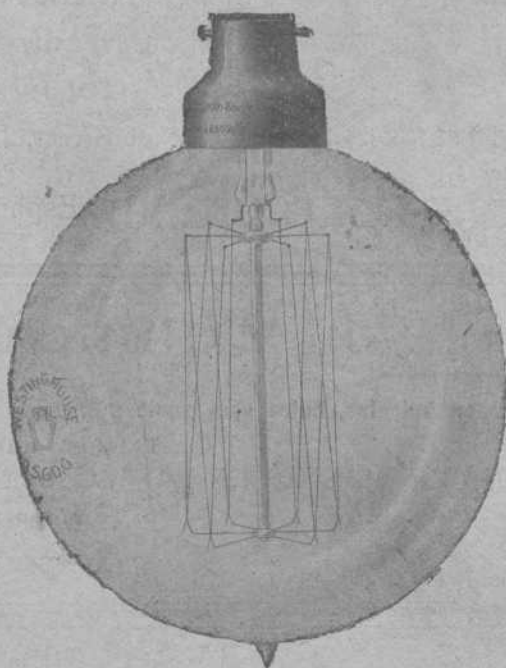


**SOCIÉTÈ ANONYME WESTINGHOUSE**

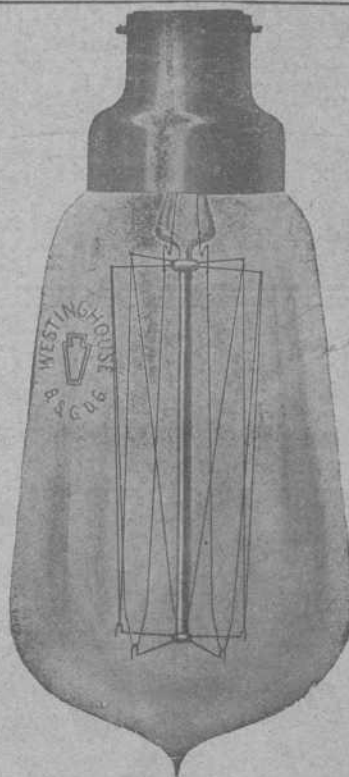
Domicilio social: PARIS.—7, Rue de Berlín

Nueva lámpara WESTINGHOUSE de filamento metálico

La  
mas  
perfeccionada



La  
mas  
económica



La  
menos  
fragil

Máquinaria eléctrica en general.—Turbinas de vapor.—  
Condensadores de vapor.—Motores de gas.—Contadores.—  
Arcos.—Carbones, etc.

Agencias en Barcelona, Valencia, etc — Agencia en Bilbao: Sres. Ortiz y Abásolo, Ingenieros, Ibañez de Bilbao, 8, 1.º

**CANIVELL HERMANOS**

IMPORTACIÓN & EXPORTACIÓN

Espartero, 11.—BILBAO

Drogas y productos químicos para la farmacia, la industria y las artes

**“Sociedad de Artículos de Construcción” (Sociedad Anónima)**

Hurtado de Amézaga, 12.—Teléfono 824.—BILBAO

EL MEJOR SURTIDO Y A PRECIOS DE FÁBRICA

Azulejos—Baldeas—Cocinas—Fregaderas—Chimeneas—Bañeras—Inodoros—Bidets—Lavabos—“Uralita”

Piacas para cubiertas medianiles y otras aplicaciones

YESOS de nuestra fábrica «La Antigua» en Orduña.

CAL HIDRAULICA Y CEMENTO PORTLAND.

Pídanse catálogos, muestras, estudios y presupuestos

**CAMPOS ELISEOS DE LOGROÑO**

Grandes criaderos de árboles frutales y maderables para caminos, carreteras, paseos y ornamentos.  
Viveros y plantaciones en Logroño y Lardero

Vides americanas, estaca ingertable, estaquilla de vivero, barbados é inertos tempranillo y otras clases

Director propietario: **Rafael León**, Primeros premios en la Escuela de Agricultura

Dirección Telegráfica y Telefónica.—RAFAEL LEÓN, Logroño

(Pedir catálogo)





(Algunos Productos hechos con nuestras Máquinas)

## Hightown Brick & Block Machinery

**Maquinaria moderna** para fabricar **Ladrillos, Tejas, Baldosas, Tubería** y demás materiales de construcción, tanto para hacerlos con **Barros** ó **Arcillas**, como también con **Arenas, Gravillas, Cales y Cementos**

Instalación de Fábricas completas, incluso Hornos, Secaderos, etc., etc.

**J. F. Villalta, C. E. -- Barcelona. España**

## Almacenes de ferretería y quincalla

Aceros, limas, palas, picachones y demás herramientas, hules para suelo y mesa

Gran Vía, número 8

Teléfono número 1.001

GRAMÓFONOS Y DISCOS DE LAS MEJORES MARCAS EN LA SUCURSAL

Plazuela de Santiago

Teléfono número 1.002

**Ramón Abós**

## Bodegas Mariano Bilbao é Hijo Vinos de Exportación - Bilbao

POSTES Y TRAVIESAS INYECTADAS CON CREOSOTA POR EL PROCEDIMIENTO RÜPING

Postes para transportes de energía eléctrica, teléfonos y telégrafos.

Traviesas para ferrocarriles y tranvías.

ENVASES DE CHAPA NEGRA, GALVANIZADOS Y ESTAÑADOS

fabricados sin remaches, los más empleados para el transporte de Alcohol, aceite, leche, etc.

Barriles para PASTEURIZACION DE LECHE Y CERVEZA

MATERIALES REFRACTARIOS DE TODAS CLASES

Dirigirse á : **DUBOIS Y C.<sup>a</sup>**

Rodríguez Arias, 1 — Apartado n.º 187

BILBAO

## C. Zunzunegui

Maderas: Pino rojo del Norte.—Tea de América

: : : Tablas de Francia.—Roble del país : : :

Fábrica en Desierto-Baracaldo

Escritorio: Gran Vía, 33, 2.º.—Bilbao

## ALMAGEN DE MADERAS FINAS,

tales como: Roble de Hungría y de América, Caoba de Cuba y de México, Cedro de Cuba, Nogal Americano y Saten, Teka de Moulmein y de Java, Palosanto, Elano, Amaranto, etc. etc.

Guayacán, á 0,40 ptas. el kilo

Pino del Norte y de América. Gran Fábrica de Entarimados finos (parquets). Especialidad en parquets sobre betún asfalto, muy recomendables para Iglesias, hospitales, casinos, centros de enseñanza, etc. etc.

TOMAS ECHEVERRIA

ZABALBIDE. — Teléfono 150

## E. Sáenz y Compañía

Fábrica de Mosáicos Hidráulicos

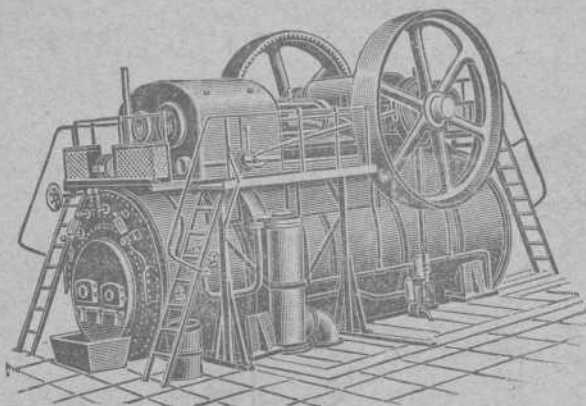
PIEDRA ARTIFICIAL Y MARMOL COMPRIMIDO

Vista Alegre, 4 y Autonomía, 15. — BILBAO

Teléfono número 522



Bruselas 1910: Grand Prix. Buenos Aires 1910: Grand Prix.

HEINRICH **LANZ** MANNHEIM.

⌘ SEMIFIJAS ⌘

de vapor recalentado  
con distribución por válvulas «Patente Lentz».

La fuerza más moderna, sencilla y económica.

Desde 8 hasta más de 1000 HP.

Representante general:

**OTTO WOLF**, Plaza Cataluña, 9, **Barcelona**.

## Encalar económicamente



puede V. tan solo si emplea la máquina "Fix". Hace mas trabajo que 20 albañiles con la brocha. No se necesitan andamios. Prestará á V. inestimables servicios, tambien, para alquitranar, desinfectar, sulfatar, pintar, etc. Cada día encontrará nuevas aplicaciones. **Muchos miles funcionando.** Precios: Pts. 100 á 250. Cada comprador es un propagandista entusiasta.

Pida V. hoy mismo un catálogo (mencionando este anuncio) al importador exclusivo para España: **MATTHS. GRUBER, Iturriza 7, BILBAO.**

**MATTHS. GRUBER**, Iturriza, 7, **BILBAO**

Representante General para el Centro y Norte de España de las importantes casas constructoras de Material y Maquinaria para minas.

Frölich y Klüpfel en Unterbarmen (Alemania) y Stephan, Frölich y Klüpfel en Scharley (Alemania)

Ventiladores para minas  
Compresores de aire  
Tornos de extracción  
Barrenos pneumáticos  
Máquinas de barrenar  
Retretes y depósitos de agua para minas  
Tubos patentados para el relleno hidráulico  
Tubos de ventilación

PEDID OFERTAS Y PRESUPUESTOS

## Padró Hermanos. - S. en C.

Sucesores de Luis Alberni

Manresa (P.<sup>a</sup> Barcelona)

Fábrica de cabos algodón peinados blancos y color para la limpieza de máquinas

Se remiten muestras y precios franco destino á quien lo solicite.

NOTA. Se admiten agentes mediante una comisión para la venta de los mismos.

Corresponsales del Banco de España

Teléfono 43. — Telegramas: ALBERNI

Establecimientos

# DECAUVILLE

MADRID

Nicolás M.<sup>a</sup> Rivero, 7

BILBAO

Escuza, núm. 2

HUELVA

Agencia

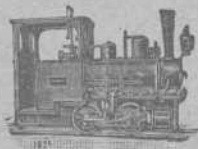
CARTAGENA

Jara, 35

Ferrocarriles portátiles y fijos



Grandes existencias



Grandes existencias



Venta -- Alquiler -- Cambio -- Material de ocasión





Turbo-dinamos, Turbinas hidráulicas  
 Transportes de fuerza  
 Dinamos, Motores, Transformadores, aparatos  
 de caldear y toda clase de material eléctrico  
 adaptable á diferentes industrias

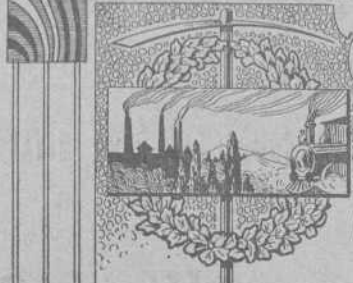
A. E. G.-Thomson Houston Ibérica  
 Sociedad Anónima

ESTUDIOS  
 Y PRESUPUESTOS GRATIS

BILBAO  
 CALLE DE ELCANO (frente al Circo)



MERCANTIL MINERA  
INDUSTRIAL MARITIMA



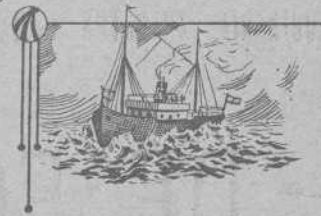
De utilidad para los mineros,  
navieros, industriales, comerciantes  
y personas de negocio en general.

# Revista Bilbao

FUNDADA  
EN 1894.

Director Propietario

Luis Ruy-Wamba



**PRECIOS DE SUSCRIPCIÓN**

Bilbao, trimestre.... Ptas. 3,00  
Provincias año..... " 18,00  
Extranjero, id..... Ptas. 24,00  
Número suelto ..... Ptas. 0,50  
Idem atrasado ..... " 1,00  
Se publica los sábados

Redacción y Administración: Barroeta Aldamar, 8

**CORRESPONSALES:**

LONDON E. C. - Walter Judd, Ltd.  
5, Queen Victoria Street

PARIS.—John F. Jones y C.<sup>a</sup>  
81, bis, Faubourg Montmartre

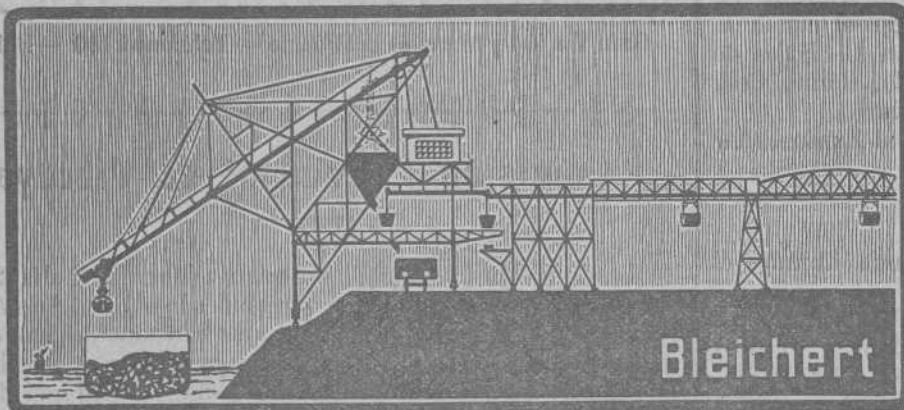
BERLIN.—Mr. Rudolf Mosse  
Jerusalem Strasse 46/49

BARCELONA — Roldós y C.<sup>a</sup>  
Rambla del Centro, 87

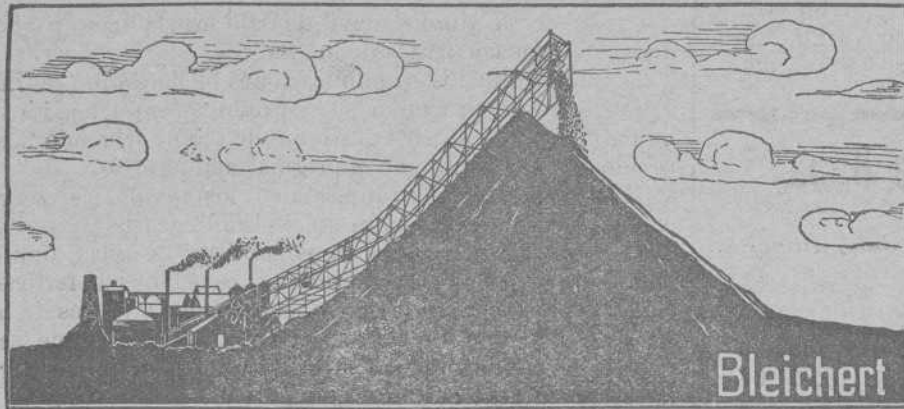
**PRECIOS DE ANUNCIOS**

Ofertas y demandas.. Ptas. 1,00  
Anuncios oficiales... " 1,00  
Para los demás anuncios  
pidase tarifa  
Pago adelantado

Instalación para descargar mediante cubeta-draga y para transportar



Bleichert



Bleichert

Tranvía aéreo patentizado para formar escoriales y amontonar rípios

## A. Bleichert y C.<sup>a</sup>

London - Leipzig - París

**-VIA AEREAS-**

-- INSTALACIONES --  
TRANSBORDADORAS  
**Grúas de cable**  
FAJAS TRANSPORTADORAS  
-- INSTALACIONES --  
DE TRANSPORTES  
DE TODAS CLASES

Representantes:

**José y Juan de Goyoaga**

Plaza Circular, 4. — BILBAO

## Registro de Patentes

— Marcas, Nombres Comerciales, etc., en España y Extranjero —

REGISTRO INTERNACIONAL DE MARCAS

Informes Comerciales -- Gestión y Cobro de Créditos

**Centro de Información Internacional**

Teléfono 1.314

Apartado de Correos, núm. 7

Ledesma, núm. 5. — BILBAO

CRÓNICA



MERCANTIL  
E INDUSTRIAL

Compañía Euskalduna de Construcción y Reparación de Buques

El Consejo de Administración ha dispuesto repartir á cuenta de las utilidades del año un dividendo de 12,50 pesetas por acción (dos y medio por ciento).

Tipo medio del cambio

Según la *Gaceta*, el tipo medio del cambio durante el mes de Julio, ha sido de 5,87 por 100.

En Julio del año pasado fué de 8,30 por 100.



# Construcciones, Instalaciones y Reparaciones Electro-Mecánicas

MAQUINARIA, APARATOS Y MATERIALES ELECTRICOS

INSTALACIONES COMPLETAS PARA MINAS

Oficinas técnicas—Almacenes—Talleres

## R. DE EGUREN

INGENIERO

Gran Via, 35  
BILBAO

### Sindicato Algodonero hispano-correntino

En Barcelona se ha firmado la escritura de constitución del Sindicato algodónero hispano-correntino, encargado de la introducción en España en grande escala, de aquel textil argentino.

El Sindicato ha sido suscrito por importantes firmas de dicha plaza y Zaragoza, entre los cuales figuran el conde de Santa María de Sans, Güell y Compañía S. en C., Hijos de Bartolomé Recolóns, Mata y Pons, Malagrida, Coma, Coll, González Camino, Pardo y Gil, Madurga y Navarro.

Se ha conferido la presidencia del mismo al Exmo. señor conde de Santa María de Sans.

### Harinas y trigos

Harinas y trigos recibidos en Bilbao Abando durante el mes de Julio de 1912.

Harinas.—De Areta, 45 toneladas; Haro, 30; Logroño, 20; Mendavia, 20; Medina, 200; Valladolid, 200; Aranda, 40; Burgos, 10; Santa Cecilia, 20; Briviesca, 10; Miranda, 160; Gárbano, 240; Vitoria, 81; Estepar, 10; Villodrigo, 10; Paredes, 10; Ororno, 70; Frómista, 40; Villada, 10. Total 1.226 toneladas.

Trigos.—De Miranda, 10; Briviesca, 150; Burgos, 20; Haro, 20. Total, 200

## Junta de Obras del Puerto de Bilbao

Recaudación de impuestos durante el mes de Julio último

IMPORTACION		
Extranjero	Carbón. . . . .	10.551,85
	Escorias de hierro, etc. . . . .	687,26
	Carga general. . . . .	18.011,64
Cabotaje	Carbón. . . . .	5.294,69
	Escorias de hierro, etc. . . . .	611,70
	Lingote de hierro. . . . .	000,00
	Carga general. . . . .	2.293,14
EXPORTACION		
Extranjero	Mineral de hierro. . . . .	124.738,02
	Lingote de hierro. . . . .	100,00
	Carga general. . . . .	1.374,35
Cabotaje	Carbón, escorias de hierro etc. . . . .	250,05
	Mineral de hierro. . . . .	323,13
	Lingote de hierro. . . . .	300,00
	Carga general. . . . .	3.839,62

TOTAL PESETAS. 169.375,44

Bilbao, 1.º de Julio de 1912.—El Presidente, Ramón de la Sota—El Secretario-Contador, José de Solozabal.

ACEITES Y GRASAS MINERALES.—SEBOS.—COTTONES.—CORREAS

EMPAQUETADURAS.—PLANCHAS DE GOMA.—DESINCRUSTANTE

ESCARPIAS.—TORNILLOS DE VIA, ETC., ETC.

## LUIS DEL BARCO

Gran Via, 44 y Marqués del Puerto.—Teléfono 1.120.—Bilbao.

### Comisión Provincial de Vizcaya

La Comisión Provincial, en sesión celebrada el día 23 del corriente, acordó se pongan en vigor desde el día 1.º de Agosto próximo las siguientes modificaciones introducidas en el Reglamento del Timbre provincial, aprobadas por la Excelentísima Diputación en sesión celebrada el día 8 de Marzo del corriente año:

1.ª Llevarán timbre móvil de 0,05 los talones y abonarán de las cuentas corrientes de los Bancos.

2.ª Los anuncios en publicaciones oficiales que se inserten a petición de los particulares ó por mandato judicial, á instancia de parte, estarán sujetos al timbre de 0,50, debiendo los interesados fijar el timbre en el original del anuncio.

Los anuncios que se inserten en los periódicos ó publicaciones particulares llevarán un timbre de 0,10.

Los que se fijan en los sitios públicos, tranvías, ómnibus y demás carruajes de servicio público, estaciones de ferrocarriles, cafés, tiendas, almacenes y en las fachadas ó muros de las casas ó en el campo y otros locales análogos, y los que se pongan en los telones de los teatros, se reintegrarán con arreglo á la escala siguiente:

Hasta 20 decímetros cuadrados, 0,10.

De 21 á 50 decímetros cuadrados, 0,15.

De 51 en adelante, ídem, 0,25.

Este impuesto podrá concertarse con las Empresas en un tanto alzado.

3.ª Los recibos de cuotas de Sociedades, Círculos, Academias, etc., llevarán el timbre de 0,05 cuando no lleguen á 3 pesetas al mes y de 0,10 los de esa cifra en adelante.

4.ª Se elevará al 2 por 1.000 el 1 que ahora pagan los documentos públicos de transmisión de bienes por herencia.

5.ª Llevarán timbre equivalente á 1/8 por 1.000 del capital que importen las pólizas de préstamos con garantía de valores por tres meses ó menos de plazos, y las cuentas de crédito con garantía pignoratícia ó personal el mismo timbre cada trimestre ó fracción.

Bilbao, 26 de Julio de 1912.—El Vicepresidente, FÉLIX PÉRTIGA.



**Banco de Vizcaya**

SU SITUACIÓN EL DIA 30 DE JULIO DE 1912

ACTIVO	Pesetas
Caja y Bancos. . . . .	3.124.504,42
Efectos en cartera. . . . .	16.140.401,47
Valores en poder de corresponsales. . . . .	5.722.066,99
Préstamos sobre valores. . . . .	10.664.149,17
Cuentas corrientes de crédito con interés. . . . .	26.091.923,16
Corresponsales deudores. . . . .	4.527.367,22
Deudores diversos. . . . .	3.236.310,18
Cupones y amortizaciones al cobro. . . . .	52.474,84
Inmuebles. . . . .	725.000,00
Mobiliario. . . . .	2.000,00
Gastos de instalación y cajas particulares. . . . .	36.000,00
Idem generales. . . . .	21.594,27
Acciones. . . . .	6.500.000,00
Accionistas. . . . .	850.000,00
<b>TOTAL. . . . .</b>	<b>77.693.791,72</b>

**Nominal**

Depósitos voluntarios en custodia. . . . .	200.440.349,15
Idem de valores en garantía. . . . .	61.949.236,87
Valores de comitentes en poder corresponsales. . . . .	27.636.266,23
Depósitos necesarios. . . . .	525.000,00
<b>TOTAL. . . . .</b>	<b>368.244.643,97</b>

**PASIVO**

Capital. . . . .	15.000.000,00
Fondo de reserva estatuario. . . . .	765.000,00
Fondo de reserva voluntario. . . . .	2.100.000,00
Fondo de previsión. . . . .	600.000,00
Cuentas corrientes á la vista. . . . .	10.378.367,00
Imposiciones pagaderas á la vista. . . . .	231.145,80
Idem á 90 días. . . . .	2.162.497,99
Imponentes en la Caja de Ahorros. . . . .	39.732.416,75
Corresponsales acreedores. . . . .	2.220.092,57
Acreedores diversos. . . . .	3.743.139,89
Idem por cupones y amortizaciones al cobro. . . . .	236.048,55
Efectos á pagar. . . . .	225.984,24
Dividendo activo. . . . .	102.561,00
Remanente para el próximo ejercicio. . . . .	196.537,93
<b>TOTAL. . . . .</b>	<b>77.693.791,72</b>

**Nominal**

Depositantes voluntarios en custodia. . . . .	200.440.347,15
Idem de valores en garantía. . . . .	61.949.236,87
Acreedores de valores en poder de corresponsales. . . . .	27.636.266,23
Acreedores por depósitos necesarios. . . . .	525.000,00
<b>TOTAL. . . . .</b>	<b>368.244.643,97</b>

V.º B.º—El Presidente de turno del Consejo de Administración, *Pedro de Orúe*.—El Director Gerente, *Enrique Ocharan*.—El Contador, *Manuel de Arrixabalaga*.

**En las Minas de Gala.--Nuevo Ferrocarril**

Los periódicos de Sevilla se ocupan con gran extensión de la inauguración de la nueva línea férrea de Zufre á Santa Olalla, costeada por la Sociedad anónima Minas de Gala.

El alto personal de la Compañía, las autoridades, los representantes de la Prensa y demás invitados hicieron el recorrido en un tren especial, cuya locomotora habia sido engalanada con varios escudos y la bandera española.

El viaje fué felicísimo, siendo recibidos en Santa Olalla los expedicionarios con inmensas muestras de júbilo.

Después se celebró un banquete, pronunciándose elocuentes discursos.

El nuevo ramal de esta línea lo constituyen 19.300 kilómetros de extensión.

12.600 de ellos son los de Zufre á Santa Olalla, y 6.700 de Santa Olalls al coto minero de Teuler, éstos para el servicio particular de la mina.

La línea ha sido construída bajo la dirección de D. Saturnino Montes y de su ayudante el Sr. Carrión.

En la construcción total de ella se han invertido unos dieciocho meses.

Con ella se verán grandemente favorecidos en la exportación de sus productos, además de Santa Olalla, los pueblos de Real de la Jara, Arroyomolinos, Fuente de Cantos, Monasterio y Almadén.

**Banco de Bilbao**

SU SITUACIÓN EL DIA 30 DE JULIO DE 1912

ACTIVO	Pesetas
Caja y Banco de España. . . . .	4.138.895,97
Efectos en cartera. . . . .	35.901.699,36
Préstamos sobre valores. . . . .	7.414.143,00
Cuentas corrientes de crédito con interés. . . . .	49.729.352,00
Corresponsales deudores. . . . .	6.389.323,20
Diversos deudores. . . . .	1.159.778,27
Gastos generales y sueldos. . . . .	31.992,18
Caja de Ahorros. . . . .	200,43
Créditos contingentes. . . . .	3.816,54
Bienes inmuebles. . . . .	1.304.992,37
Mobiliario. . . . .	35.576,02
Cupones y amortizaciones al cobro. . . . .	18.636,90
Valores en poder de corresponsales. . . . .	52.122.325,05
Acciones. . . . .	15.000.000,00
<b>TOTAL. . . . .</b>	<b>174.250.731,29</b>

Depósitos en garantía <i>Nominales</i> 60.706.022,00	
Id. voluntarios id. 641.882.466,47	703.065.438,47
Id. necesarios id. 476.950,00	
<b>TOTAL. . . . .</b>	<b>877.316.169,76</b>

Agencia en París. . . . .	103.048.948,93
<b>TOTAL. . . . .</b>	<b>980.365.118,69</b>

**PASIVO**

Capital 60.000 Acciones de á pesetas 500 . . . . .	30.000.000,00
Fondo de reserva (estatuario) . . . . .	3.000.000,00
Segundo fondo de reserva (voluntario) . . . . .	3.750.000,00
Fondo de reserva especial . . . . .	5.684.725,86
Beneficios y pérdidas . . . . .	290.016,66
Acreedores por cuentas corrientes en Bilbao . . . . .	17.196.595,30
Consignaciones voluntarias en efectivo . . . . .	4.690.412,27
Imponentes en la Caja de Ahorros. . . . .	49.680.710,76
Corresponsales acreedores. . . . .	3.467.787,23
Diversos acreedores. . . . .	2.155.724,00
Efectos á pagar. . . . .	182.760,86
Dividendos por pagar . . . . .	83.230,00
Acreedores por cupones realizados . . . . .	1.519.544,06
Idem por amortizaciones realizadas . . . . .	408.462,34
Acreedores por cupones y amortizaciones al cobro . . . . .	18.636,90
Acreedores de valores en poder corresponsales . . . . .	52.122.325,05
<b>TOTAL. . . . .</b>	<b>174.250.731,29</b>

Deptes. de vls. en gtía. <i>Nomles.</i> 60.706.022,00	
Id. voluntarios id. 641.882.466,47	703.065.438,47
Acreedores por dep. nec. id. 476.950,00	
<b>TOTAL. . . . .</b>	<b>877.316.169,76</b>

Agencia de París . . . . .	103.048.948,93
<b>TOTAL. . . . .</b>	<b>980.365.118,69</b>

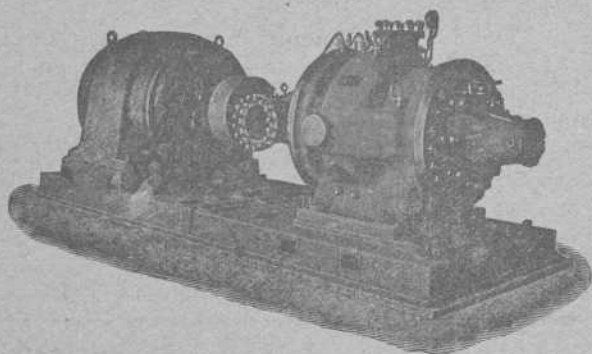
Bilbao 30 de Julio de 1912.—V.º B.º—El Presidente de turno del C. de A., *José de Améxola*.—El Director Gerente, *D. de Unzurrunzaga*.—El Contador, *Santos de Gárate*.



Gran Premio Exposición Bruselas 1910

**WEISE Y MONSKI****BILBAO:**

Ibáñez de Bilbao, letra C.



**BOMBAS CENTRIFUGAS**  
y de pistón para todos usos  
**BOMBAS de vapor DUPLEX**  
**COMPRESORES de aire**

Gran Premio Exposición Bruselas 1910



**NUEVAS SOCIEDADES**  
INSCRIPTAS EN EL REGISTRO MERCANTIL



**Ofitas de Sondica** —Compañía anónima formada por Don Antonio de Lezama Arana y D. José de Echevarría Rotaache. Domicilio: Bilbao. Duración: Indefinida. Objeto: Explotación de canteras y venta de sus productos ejecutando las obras necesarias, comprar, vender y arrendar terrenos, edificios, privilegios de invención, instalaciones ya creadas y concesiones administrativas, así como recibir y entregar dinero á préstamo, fletar naves ó adquirirlas en propiedad, construir casas para sus obreros y en general instalar cuantos servicios se juzguen convenientes para cumplir los fines sociales. Capital: 600.000 pesetas, representado por 1.200 acciones de 500 pesetas cada una. De estas acciones, 600 corresponderán á la serie A. y se llamarán preferentes, y las otras 600 serán de la serie B. llamándose ordinarias. El gobierno de la Compañía corresponderá á la Junta general de accionistas y por mandato de ella á un Consejo de Administración que será responsable ante la misma y se compondrá de un número de miembros no menor de cuatro ni mayor de ocho, elegidos en Junta general, estando encomendada la gestión social á D. José de Echevarría y á D. Antonio de Lezama, con todas las facultades, atribuciones y deberes correspondientes al Consejo de Administración. Se constituyó en escritura otorgada el 7 de Mayo de 1912 ante el Notario de Bilbao, D. Francisco de Santiago Marín.

## Nuestra Información Consular

**SUECIA.**—*Tomates.*—El tomate solo se cultiva como planta de jardín en Suecia, y si bien hay jardineros que le hacen objeto de un pequeño comercio, éste es de todos modos insignificante.

Los tomates frescos son importados en Suecia, pero no en cantidad suficiente para formar una partida especial en las estadísticas oficiales, estando comprendidos en la partida «frutas y legumbres de otras especies».

Según las noticias que he podido recoger, Suecia importa una regular cantidad de pasta de tomate (puré de tomate) de procedencia francesa é italiana. De todos modos es asimismo imposible determinar la cantidad y el valor de esta importación, pues carece también de partida especial en el Arancel y se halla comprendido en la de «frutas y legumbres en conserva de varias especies».

De pasta de tomate son importadores casi todos los almacederos de comestibles.

Los derechos de aduana para el tomate fresco son de 20 öre el kilo y para el puré de tomate de 50 öre también el kilo.

(Del Cónsul en Stokolma).

**HUNGRÍA.**—*Importación de corcho.*—En 1911 se importaron en Hungría 18 304 quintales métricos de corcho en planchas (calidad desperdicios) por valor de coronas 252.046, y 9.610 quintales métricos de taponés, por valor de 3 555.700 coronas.

Aunque llega este producto en su mayor parte por vías indirectas, no pudiéndose averiguar, por tanto, su procedencia con toda certeza, se calcula que las partidas más considerables las exportan Argelia y Túnez, y que más de la mitad de los taponés de corcho proceden de España, sea directamente ó con transbordo en el puerto de Triste.

(Del Cónsul de Budapest, Sr. Baquer.)

**NORUEGA.**—*Raba.*—La raba se prepara en los puertos del Oeste de Noruega: Bergen, de donde se exportan anualmente unos 37.000 hectolitros; Christiansund, unos 8 000, y Aalesund, unos 2 500.

Las huevas del bacalao también se venden frescas en pequeñas cantidades para el consumo doméstico, y las fábricas de conservas preparan algunas cantidades como *caviar* á imitación del ruso. Pero el principal empleo de las huevas del bacalao es para la fabricación de raba.

Los precios dependen de la demanda española y francesa, pues entre España y Francia se reparten la producción íntegra del artículo. Los precios en Junio y Julio fueron: Primera calidad, barril, coronas 40/48; en Agosto fueron bajando hasta llegar á 35/38, y en Septiembre á 29/30. Durante el resto del año los precios han seguido bajando. Los precios de la segunda y tercera calidad han sido, respectivamente, 10 y 20 coronas más bajos. En este año corriente aún no se ha verificado ninguna venta. Puede decirse que el precio medio último fué de 30, 20 y 10 coronas por hectolitro de primera, segunda y tercera calidad respectivamente. Hay algunas existencias en el país, y probablemente mayores en los mercados extranjeros. La demanda floja y los precios con tendencia á la baja. El negocio ha dado malos resultados el último año á estos exportadores.

Exportadores en Christiansund:

Astrup y C<sup>ia</sup>; Christian Johnsen; Bastian Hansen; Olaf Chr. Ellingsen; B. Heide; Parelius & Lossius; Nicolay Volckmar; Erik Rolfsen; Lorentz A. Lossius; Gran Parelius.

En Bergen:

Johan Lud Movinckel & Son; Herman von Tangens Sonner; Filert Lund; Carl Konon; Johan C. Markus & C.<sup>o</sup>; O. A. Irgeus; W. A. Mohn.

En Aalesund:

Carl. E. Ronneberg & Sonner; Oscar Larsen; P. Th. Sandborg; Brodrenne Kraasbye.

Existen otros muchos, pero los indicados son los más importantes.

(Del Consul en Christiania, Sr. Márquez.)





# Multicopista Cyclostyle

Reproduce fielmente la escritura manual y la de la máquina de escribir. 3000 copias con un original

Pídase el Catálogo á Guillermo Trúniger & C.<sup>o</sup> : Barcelona : Balmes, 7

En Bilbao: D. MARCOS MUÑOZ Victor, 6.

## Banco del Comercio

SU SITUACIÓN EL DIA 30 DE JULIO DE 1912

ACTIVO	Pesetas	
Caja y Sucursal del Banco de España. . . . .	3.240.691,48	
Efectos en cartera . . . . .	5.982.642,23	
Valores en poder de corresponsales. . . . .	3.107.480,61	
Préstamos sobre valores . . . . .	12.482.579,85	
Créditos en cuenta corriente con interés . . . . .	23.046.083,26	
Corresponsales deudores . . . . .	3.391.863,95	
Deudores diversos . . . . .	398.919,28	
Gastos generales . . . . .	15.284,56	
<b>TOTAL. . . . .</b>	<b>51.665.545,22</b>	
<b>NOMINALES</b>		
Depósitos en garantía . . . . .	63.341.529,19	
Id. en custodia . . . . .	143.965.793,47	215.112.998,91
V., cta. ajena, poder corresp. . . . .	7.805.676,25	
<b>TOTAL. . . . .</b>	<b>266.778.544,13</b>	
<b>PASIVO</b>		
Capital. . . . .	5.000.000,00	
Fondo de reserva . . . . .	1.000.000,00	
Cuentas corrientes é Imposiciones . . . . .	13.521.703,23	
Consignaciones voluntarias en efectivo . . . . .	328.327,25	
Imponentes en la Caja de Ahorros. . . . .	29.740.707,21	
Corresponsales acreedores . . . . .	538.183,08	
Acreedores diversos . . . . .	1.088.757,97	
Acreedores por cupones . . . . .	148.261,24	
Acreedores por amortizaciones . . . . .	42.730,03	
Efectos por pagar . . . . .	228.652,91	
Pérdidas y ganancias . . . . .	28.222,30	
<b>TOTAL. . . . .</b>	<b>51.665.545,22</b>	
<b>NOMINALES</b>		
Depositantes de vals. en gta. . . . .	63.341.529,19	
Id. de efectos en cust. . . . .	143.965.793,47	215.112.998,91
Acred. de v. en poder corresp. . . . .	7.805.676,25	
<b>TOTAL. . . . .</b>	<b>266.778.544,13</b>	

V.<sup>o</sup> B.<sup>o</sup>: El Presidente de turno del Consejo de Administración, José de Amézola.—El Director Gerente, Fernando Echevarría.—El Contador, Eustaquio Negrete.

## Juan Sansinenea

Fuenterrabía, 33, y Urdaneta, 8, San Sebastián.

Minas, bosques, industrias, ferrocarriles, tranvías, propiedades, saltos de agua, colocación de negocios, constitución de sociedades.

## PUERTO DE CASTRO-URDIALES

Mineral exportado hasta el 29 de Julio de 1912

(REMITIDO POR LOS SRES. PORTILLO, IBÁÑEZ Y COMPAÑÍA)

BUQUES	DESTINO	Toneladas	CARGADORES
SUMA ANTERIOR. . . . .		264.195	
Auckland Castle	Newportmon	1.406	Mina Federico
Astillero	Idem	2.190	Idem
Saxon	Glasgow	2.186	Norberto Seebold
Ereaga	Rotterdam	3.250	C. <sup>a</sup> M. <sup>a</sup> de Dicio
Lalen-mendi	Idem	3.490	Comp. M. <sup>a</sup> de Setares
<b>TOTAL. . . . .</b>		<b>276.717</b>	

## Ferrocarriles Vascongados

La Compañía de los Ferrocarriles Vascongados ha puesto en vigor la expedición de los carnets de billetes kilométricos para el recorrido en sus líneas, y cuyos precios fueron anunciados oportunamente, lo mismo que la serie de billetes de ida y vuelta de que antes dimos cuenta.

Los referidos carnets kilométricos, que han tenido gran aceptación por parte del público, se expenden todos los días laborables, lo mismo en las oficinas centrales de Bilbao, que en todas las estaciones de sus líneas.

## Estadística Minera de España

Año 1910

CÁCERES

Minas productivas, 11; improductivas, 205.

Las principales riquezas mineras de esta provincia son las fosforitas, blendas, plomos y hierros; sin embargo, el año que nos ocupa han aumentado las concesiones de aluviones auríferos del río Alagón, aun cuando también se presentan en las cuencas hidrográficas del Río de los Angeles, en Casas de Palomero, de la Ribera de Gata; río Arrago, en la zona de Moraleja, Cilleros y Huélagas, y río Eljas, que divide y sirve de frontera entre España y Portugal, partiendo del término de Cilleros y corriendo á lo largo del de Zarza la Mayor, en cuyas regiones se han hecho estudios acerca de su riqueza aurífera, que han dado por consecuencia la petición de extensas concesiones, sobre todo en el río Alagón, en primer lugar, y más tarde en la ribera de Francia, el Arrago y el Eljas.

El ramo de beneficio fué nulo.



# Pablo Martínez y Compañía

Ingenieros

Antiguos empleados de JUAN WENZEL Y COMPAÑÍA

MAQUINARIA Y MATERIAL ELECTRICO

Luchana, 2.--Bilbao

Teléfono 1.374

## BOLETIN MINERO

Newcastle on Tyne 31 de Julio de 1912

### Fletes de mineral

- Almería á Rotterdam, 6/6.
- Bilbao á Glasgow, 5/6.
- Idem á Grangemout, 7/-
- Idem á Middlesbrough, 6/6.
- Idem á Newport, 5/10 1/2.
- Idem á Rotterdam, 6/9.
- Idem á Stockton, 6/6.
- Idem á West Hartlepool, 6/-
- Cartagena á Middlesbrough, 8/-.
- Idem á Glasgow, 7/7 1/2.
- Idem á Rotterdam, 8-9.

### Fletes de carbones (para hulla por tonelada)

Bilbao	8 6	Villanueva	13-0
Santander	8 6	Palamós	13-0
Barcelona	12-0	San Feliú de Guixols	13-0
Tarragona	12 0		

### Precios de carbones en Newcastle

	S. D.	
Hulla de calidad. 1. <sup>a</sup>	á 15-0	toneladas
» de 2. <sup>a</sup>	á 14-0	»
» de 3. <sup>a</sup>	á 13-3	»
Fragua superior.	á 14-6	»
Coke de 1. <sup>a</sup> calidad	á 24-6	»
» de 2. <sup>a</sup>	á 24-0	»
» de 3. <sup>a</sup>	á 23-6	»

PLOMOS. — Hoy los desplatados extranjeros valen de £ 18-10-0 á £ 18-12-6 y los ingleses de £ 19 00-0 á £ 19 05-0 por 1016 kilogramos. — Los argentíferos á £ 18-13-9.

LA PLATA FINA.—Disponible á 29 15/100 peniques.—Entrega á dos meses á 30 peniques.—Todo por onza inglesa.

Telegramas de los Sres. Chivers y Fraser

### Precio de carbones españoles

Asturias: granzas lavadas, 16; menudos lavados, secos, 13; idem fragua y para cok, 15; mezclas para gas, 14; sobre vagón en las minas y á bordo en Gijón ó Avilés de 3 á 4 pesetas más, según cargadero; Puertollano: avellanas lavadas, 12 en vagón por contratas; León: Galletas lavadas, 21 pesetas; menudo lavado, 14; sobre vagón; Antracitas de Santibáñez (Palencia): Galletas lavadas, 28 pesetas; granzas idem, 20; Cok en Gijón ó Avilés: 23 á 26; Belmez, primers, 40.

### Mineral de hierro en Bilbao

Campanil 1.<sup>a</sup> ton. ing. f. á b. 14 á 15 chelines.—Id. 2.<sup>a</sup> 13 á 14.—Rubio 1.<sup>a</sup> 14.—Id. 2.<sup>a</sup> 12 á 13.—Carbonato 1.<sup>a</sup> 15 á 16.—Id. 2.<sup>a</sup> 14 á 15.

### Abonos químicos

NOTA DE PRECIOS DE LAS PRIMERAS MATERIAS PARA ABONOS DE LA CASA OTTO MEDEM, VALENCIA-BARCELONA-SEVILLA-BILBAO. Superfosfato de cal 10|12 por 100 franco estación. . . . . Ptas. 6,50

» » 12 14	Acido fosfórico soluble al agua y citrato en sacos de 100 kilogramos.	7,25
» » 13 15		
» » 14 16		
» » 15 17		
» » 16 18		
» » 18 20		8,50
Superfosfato concentrado 43 48 por 100		28,00
» » 15 por 100.		6,60
Escorias Thomas, 16	Acido fosfórico total en sacos de 75 kilog.	6,90
» » marca Estrella. 17		7,20
» » 18		7,50
Cloruro potasa 80,85 por 100 pureza en sacos de 100 kgs.		26,50
Sulfato » minimum 90 por 100		30,50
» » 96		
Polisal potásica 20 por 100 potasa pura		13,50
» » 30		15,50
Kainita 12,4 por 100		7,75
Nitrato de sosa 15 16 por 100 azoe en sacos dobles.		30,00
Sulfato de amoniaco 24 25 por 100 amoniaco buen gris.		40,00
Nitrato de cal 13 por 100 azoe en barriles de 100 kgs.		29,00
» al azoadá 18 20 » » 200 »		28,10
Cianamida 15 16 » en sacos de 100 kilogramos.		27,50
Sulfato de hierro en polvo		
» grano.		
Azufre precipitado Schloesing.	En sacos de 46 á 50 kgs.	17,00
» sulfatado Schloesing.		24,00
Caldo bordelés en latas de 25 á 50 kilogramos.		80,00
» » 2		96,00
Pyralión en barriles de 100 kilogramos.		37,50
Sulfato de cobre en barriles de próximamente 250 kgs.		70,00

### Bolsa de metales.—Ultimos precios de Londres

#### TELEGRAMAS DE LOS SRES. THOMAS MORRISON Y COMPAÑIA

	Día 29	Día 30	Día 31	Día 1	Día 2
Cobre.—«Standard»	78-00-0	77-12-6	78-3-6	78-0-0	78-7-6
» 3 meses	78-2-6	77-15-0	78-2-6	78-5-0	78-12-8
» Best Selected	00-00-0	00-00-0	00-00-0	20-10-0	20-10-0
Estafío del Estrecho.	203-16-0	204-0-0	195-15-0	202-00-0	199-15-0
» 3 meses	201-15-0	202-06-0	196-00-0	208-00-0	203-00-0
» Ingleses.—Lingotes	206-00-0	207-00-0	208-00-0	209-00-0	210-00-0
» —Barritas	208-00-0	208-00-0	204-00-0	18-18-9	19-00-0
Plomo Español.	18-15-0	18-16-0	18-1-3	65-00	65-00
Hierro.—«Eacocés.—Warrant	61/04	64/02	64/14	69/00	69/06
» Middlesbro.	55/04	55/07	55/04	75/08	75/9
» Hematites	4/00	74/00	74/07	79-13-0	78-17-4
Acciones Rio-Tinto	78-16-0	78-07-8	79-00-6	8-1-0	8-1-0
» Tharsis	6-1-0	6-1-0	6-1-0	27-9-16	27-9-16
Plata	27-18/16	27-8/8	27-7/8	92/00	92/0-55
Exterior Español.	92-00	92-00	92-00	28-00-00	29-00-0
Cambio á 3 m/f.	00-0/0	00-0/0	00-0/0		
Regulo de antimonio	28-00-0	28-00-0	28-00-0		

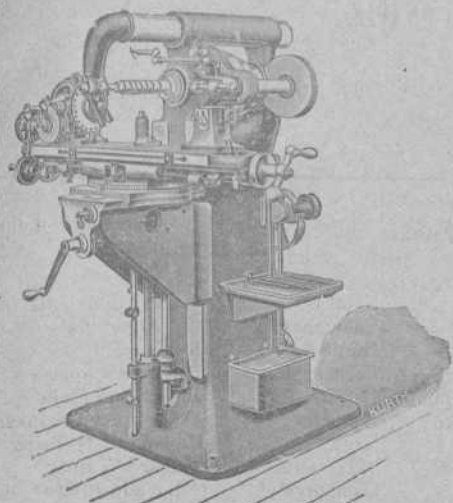
EY de Comunicaciones é Industrias Marítimas Nacionales

2.<sup>a</sup> Edición

Precio UNA peseta

De venta en la imprenta de esta Revista





# ARCADIO D. de CORCUERA y C.<sup>a</sup>

Sucesores de Juan Caballero

Gran Vía, 36

Teléfono 801

Grandes Almacenes de Maquinaria, Herramientas y Accesorios

Máquinas, Herramientas, Accesorios y Materiales para Astilleros, Ferrocarriles, Minas, Fundiciones, Forjas, Talleres de construcción, etc., etc.

Las mayores existencias en ejes comprimidos para transmisiones, sillars, cojinetes de engrase automático, poleas de chapa de hierro y madera, correas, etc., etc.

Precios sin competencia

## Cotización de hierro en Glasgow

Según despachos recibidos por el Círculo Minero de Bilbao

Julio	29	Escocia	58/5	Hematites	74/0
"	30	"	58/8	"	74/3
"	31	"	58/10	"	74/7
Agosto	1. <sup>o</sup>	"	59/3	"	75/3

## YANKE HERMANOS

AGENCIA DE ADUANAS

Comisiones, Consignaciones, Embarques, Seguros marítimos

BILBAO

Sucursales: IRÚN, PASAJES, HENDAYA

TELEGRAMAS: YANKE.—BILBAO



## Información Marítima

### Importación

Buques con carga entrados hasta el 2 de Agosto de 1912

Vapor español PELAYO. De Hamburgo: 13 c. 741 goma en snillos, 1 c. 22 accesorios para maquinaria, Somme y Sundt; 34 cajas 7.784 maquinaria, A. E. G. Thomson Houston Ibérica; 1 c. 20 pieza de hierro, Comandancia de Ingenieros; 3 c. 73 tejidos y alfombras, Galiardo y Alcorta; 2 c. 269 fieltros, 675 balas 135.000 celulosa, La Papelera Española; 5 b. 1.009 grasa de huesos, Sánchez Díaz y Herrero; 1 c. 50 maquinaria, Guevara y Compañía; 2 c. 105 anetol, 1 jaula 52 botellas vacías, Rica Hermanos; 1 c. 368 maquinaria, P. Callam; 2 c. 152 vidrio, Barandiarán y Compañía; 1 c. 63 manómetros, I. Ituarte; 10 bultos 1.280 partes de máquinas, F. de Echevarría é Hijos; 1 c. 77 impermeables, L. Montes; 1 bala 469 papel pintado, 3 c. 395 quincalla, Z. Andrés y Urdézagá; 16 c. 038 mineral de cobre, G. Mutschman; 1 c. 157 material eléctrico, G. Gutiérrez; 1 c. 28 loza y cristal, S. Cortina; 1 c. 107 quincalla, L. Larrinaga; 1 c. 215 idem, R. Rodríguez; 2 c. 315 quincalla, Martínez y Otero; 4 c. 147 alfombras de lana, J. Pérez; 5 c. 1.193 hules, 5 c. 480 herramientas, Hijos de L. Yohn y Compañía; 1 c. 46 arcilla trabajada, La Oocina; 4 c. 471 batería de cocina, A. Cortina y Hermano; 7 cajas 1.225 idem, A. Taubman; 3 b. 139 quincalla, M. Fernández; 2 cajas 246 aisladores de porcelana, Arbeloa; Goya y Compañía; 1 caja 40 artículos de hierro, El Material Industrial; 2 c. 180 cerveza, Gamboa é Hijos; 5 rollos 1.716 ruberoid, Hijos de Terán; 3 f. 206 tubos de hierro, Garteiz Hermanos, Yermo y Compañía; 1 c. 104 listones de madera, S. Hormsechea; 10 c. 2.538 ferretería, Richter Hermanos; 1 c. 154 bañeras de hierro, Pedro y José; 2 balas 206 junco, 4 c. 5.300 vidrio, 2 c. 538 hilaza de lino, 5 c. 632 polvos insecticidas, 3 c. 334 quincalla, R. Talasac; 66 bultos 2.332 accesorios para maquinaria, 1 c. 80 metal antifricción, 1 c. 19 pesos de hierro, 1 c. 30 relojes, 9 b. 1.160 se egalina, 100 bultos 4 200 hierro, 1 fardo 109 estracanes, 3 c. 302 efectos usados, 3 c. 450 tubos de latón, 11 c. 1.050 varillas de vidrio, 2 c. 194 tubos roengten, 4 bultos 1.590 aparatos de desinfección, 1 c. 172 albums, 135 bultos 4.705 maquinarias, 10 c. 752 juguetería, quincalla y ferretería, Yanke Hermanos; 3 c. 353 ferretería, 8 c. 4.974 maquinaria, 4 b. 997 crisoles de grafito, 4 b. 771 aceite mineral, 2 b. 387 aisladores de porcelana, 1 b. 230 grafito, 1 c. 122 cartón, 16 f. 705 neumáticos, 2 c. 262 quincalla, 16 c. 1.516 paño y papel de esmeril, 1 b. 62 ropa usada,

1 c. 53 hules, 25 c. 2.131 crema para el calzado, 13 c. 1.610 pasta para pulir metales, 5 c. 1.092 muebles de madera, 3 c. 306 polvos insecticidas, 23 c. 3.972 batería de cocina, A. Conrad y Compañía; 6 c. 1.049 porcelana, 3 c. 334 crema para el calzado, 50 atados 10.455 barras de acero, 8 c. 704 caucho, 1 c. 30 papel, 2 c. 178 artículos de escritorio, 1 c. 20 paraguas de jardín, 96 bultos 6.839 productos vegetales, 1 c. 114 hojalatería, 6 bultos 617 acero, 223 barras 10.185 cobre, 248 balas 45.136 yute, 11 c. 2.912 muebles, 1 c. 73 artículos de escritorio, 3 b. 325 aisladores de porcelana, 40 c. 2.099 betún para el calzado, 928 atados 38.782 madera de roble, 36 b. 10.440 cloruro de magnesio, 1 c. 60 esencia sin alcohol, 1 c. 112 relojes de pared, 2 c. 161 esencia, 1 c. 415 piano, 2 c. 239 alambre de hierro, 3 atados 1.029 molduras, 3 c. 279 batería de cocina, 6 b. 350 vidrio hueco, 128 atados 8.142 hilo de alambre aislado, 134 s. 10.184 harina de malta, 400 s. 34.066 copra, 3 b. 696 aceite soluble, 5 c. 435 quincalla, 4 b. 1.409 natron, 1 b. 262 extracto, 3 c. 230 ferretería, 317 lingotes 7.083 estaño, 3 f. 122 tapicería, 12 atados 360 piezas de ternera, 1 b. 110 cemento, 5 b. 804 grafito, 300 s. 19.899 parafina, 174 barriles 33.328 aceite mineral, 920 f. 55.918 bacalao, 65 bultos 4.583 maquinaria, á la orden.

Vapor alemán WASGENWALDE. De Tampoco: 1.440 s. 130.964 garbanzos, Viuda de J. Velasco; 1.769 s. 169.708 idem, J. Rámila.

De Coatzacoalcos: 4.656 s. 465.980 garbanzos, Hijos de P. Basterria; 238 s. 23.800 idem, C. Escudero; 800 s. 81.500 idem, I. Ubieta; 1 atado 55 muestras de pescado, Longaray y Urquiza; 1 s. 85 café, E. Echasa; 6.580 s. 658.020 garbanzos, á la orden.

Vapor español LALEN-MENDI. De Newcastle: 3.316 410 carbón, 50.750 tierra refractaria, Altos Hornos de Vizcaya.

Vapor español KATALIN. De Bayona: 6.000 tablas pino, Arana y Lupardo; 8.500 idem, Compañía de Maderas, 1.100 idem, Arteche y Zuluaga; 1.000 idem, F. L. Dubus; 1 2 0 idem, Latiegui y Compañía; 2 c. 183 aparatos fotográficos, G. Gutiérrez; 1 c. 104 tejidos, L. Castillo y Compañía; 3 f. 314 esteras, 2 bultos 21 tejidos y alfombras, G. Poirier.

Vapor español CABO SAN MARTIN. De Marsella: 400 sacos 20.000 cal, 400 s. 20.000 cemento, E. Sáenz y Compañía; 10 b. 1.170 blanco de zinc, R. Maortua; 6 b. 590 idem, T. Zubiria y Compañía.

Transbordo del vapor «Spreewald». De Tampico: 200 s. 20.200 garbanzos, J. Rámila; 625 s. 62.115 idem, I. Ubieta.

Vapor alemán AJAX. De Amberes: 250 s. 25.000 maíz, L. García Cazaña; 22 atados 1.039 chapas de acero, 58 piezas 3.419 radiadores de hierro, 1 c. 82 cuchillería, 5 bultos 7.998 maquinaria, A. Conrad y Compañía; 106 bultos 5.665 chapas de acero, Ogara y Albizua; 122 bultos 13.000 chapas de hierro y accesorios, 3 bultos 24 tapa y estribos, Sociedad Española de Construcciones Metálicas; 1 c. 55 vidrios, R. Talasac; 7 atados 558 tubos de hierro, M. Ledoux y Compañía; 799 s. 48.500 copra, Carlos Hoppe y Compañía; 6 c. 838 aisladores de porcelana, 39 c. 6.735 madera ordinaria, 3 b. 369 colores, Yanke Hermanos; 159 piezas 2.399 barras de acero, Arizmendi y Goenaga; 362 c. 60.500 ladrillo refractario, F. Zalvide; 8 bultos 1.070 maquinaria, El Material Industrial; 50 idem 8.850 vagonetas, 15 idem 1.158 via portátil, Orenstein y Koppel-Arthur Koppel; 94 idem 5.090 chapas galvanizadas, R. Rochell é Hijos; 3 c. 471 ferretería, Erice y Mariscal; 5 bultos 504 loza, A. Cortina y Hermano; 13 bultos 1.736 maquinaria, Garteiz Hermanos, Yermo y Compañía; 9 c. 11.203 piezas de maquinaria, Altos Hornos de Vizcaya; 200 bultos 10.005 tubos de hierro, Sociedad Tubos Forjados; 175.076 superfosfatos, 50 b. 3.900 manteca, 31 atados 3.356 chapas de acero, 16 jaulas 1.473 baldosas, 189 bultos 9.119 tubos de hierro, 32 jaulas 3.068 azulejos, 43 bultos 13.080 vagonetas, 11 idem 1.400 artículos de barro, 7 bultos 2.436 via portátil, 39 cajas 6.735 madera en tablas, 500 piezas 9.003 chapas, 19 bultos 2.402 poleas, 25 b. 9.318 sulfuro, 1 c. 543 maquinaria, 4.041 s. 195.076 superfosfatos, 200 s. 10.000 cemento, 305 piezas 352.755 hierro en lingotes, 1.000 s. 85.280 granos de lino, á la orden.



Buques entrados desde el 26 de Julio al 2 de Agosto de 1912

## IMPORTACION

Núm. de orden	Día	Pabellón	Nombre del buque	Tons de reg.	CAPITAN	Kilogramos de carbón	Kilogr. de bacalao	Kilogramos de carga total	Procedencia	Consignatario ó corredor
					SUMAS ANTERIORES.	271510063	8343047	368226747		
976	27	Inglés	Relentless.....	1293	J. Pawley.....	»	»	»	Nantes	Aznar y Compañía
977	»	Español	Arechondo.....	1230	I. Pastor.....	»	»	»	Chantenay	C.ª Algortaña
978	»	Inglés	Prado.....	1553	H. Pugh.....	»	»	»	Burdeos	José Leal
979	»	Español	Cataluña.....	1834	F. Luzárraga.....	»	»	132750	Buenos Aires	Bergé y Compañía
980	»	Inglés	Cairo.....	1021	J. G. Hill.....	2346680	»	2346680	Cardiff	Julio S. de León
981	»	Alemán	Uranus.....	592	A. Oltmann.....	»	»	563691	Amberes	C. Hoppe y Compañía
982	»	Español	Uribitarte.....	1032	L. Lombera.....	»	»	»	Nantes	Ulpiano de la Torre
983	»	Noruego	Georgia.....	751	E. Gerrard.....	»	»	»	S. Nazaire	Edgar J. Turner
984	28	Alemán	La Plata.....	2544	W. Spangenberg.....	»	»	»	Hamburgo	Edmundo Couto
985	»	Español	Serantes.....	1358	R. Eléjaga.....	»	»	»	Boucau	Félix Abásolo
986	»	Noruego	Knarwater.....	1012	A. E. Kildahe.....	»	»	»	Bayona	Vicente Correas
987	»	Español	Rosario.....	1812	S. Arriandiaga.....	»	»	785000	B. Aires	Tomás Urquijo
988	»	»	Ciérbana.....	717	N. Solozábal.....	1590200	»	1590200	Newcastle	Sota y Aznar
989	»	Alemán	Ursula Fischer.....	798	H. Meyer.....	»	»	»	Burdeos	Edgar J. Turner
990	»	Goleta	Gienaimé P. Luigi.....	212	G. Bronzi.....	»	»	302200	M. di Carrara	Atanasio Aréizaga
991	29	Belga	Dyle.....	958	T. Tausensfrend.....	»	»	»	Burdeos	Erhardt y Compañía
992	»	Noruego	Coruna.....	883	A. Orum.....	»	»	20290	Sundswall	Andrés Amland
993	30	Español	Marqués de Mudela.....	1211	V. Landa.....	2471525	»	2473555	Cardiff	Eduardo Salvidegoitia
994	»	Gta. Inglés	Coaltar.....	194	W. Bartley.....	»	»	»	Lisboa	J. S. de Otazua
995	»	Español	Betis.....	737	G. García.....	»	»	145	B. Aires	Francisco García
996	»	»	Castro-Alen.....	770	I. Ageo.....	2001580	»	2001580	Newport	José Picaza
997	31	»	Pizarro.....	772	G. Casals.....	»	25500	606447	Hamburgo	H. de Azqueta
998	»	Inglés	Deerhound.....	217	A. Gittins.....	»	»	154229	Fowey	Carlos Maruri
999	»	»	Alaska.....	1247	F. Hobb.....	»	»	»	Azores	José Leal
1000	»	Noruego	Solferino.....	727	H. Henriksen.....	»	295994	303997	Bergen y otros	Andrés Amland
1001	»	Español	Gorliz.....	1050	M. G. Iturrospe.....	2448180	»	2607992	Newcastle	Sota y Aznar
1002	»	»	Antonio.....	1438	A. Mallona.....	»	»	1000000	La Pallice	Uribe y Eguiraun
1003	»	Inglés	Lyell.....	1558	J. Davidson.....	»	»	»	Lisboa	José Olivares
1004	»	Uruguayo	Bernabé.....	1433	M. Tribisarrospé.....	»	»	»	Burdeos	Miguel P. Ferrer
1005	»	Noruego	Monarch.....	813	A. Pedersen.....	»	»	»	Charente	Agencia J. Wildy Comp.ª
1006	1	Español	Bostak Bat.....	1548	J. Jaureguibeitia.....	»	»	»	Burdeos	Compañía de Navegación «Bat»
1007	»	»	Plencia.....	1644	T. Gaueca.....	3401315	»	3452313	Newcastle	Sota y Aznar
1008	»	»	Cabo Ortegá.....	1024	A. Arrizubieta.....	»	»	5027	Marsella	Bergé y Compañía
					TOTALES.	285769543	8664541	386572851		

## CABOTAJE

Núm. de ord.	Día	Aparejo	Nombre del buque	Tons de reg.	CAPITAN	Kilogramos de carbón	Kilogr. de cemento	Kilogr. de vino	Kilogramos de carga total	Procedencia	Consignatario ó corredor
					S. ANTERIORES.	189475301	2169160	10064813	241827640		
877	27	Vapor	Dolores.....	71	J. A. Iraundegui.....	»	»	»	115000	Zumaya	Hijos de Astigarraga
878	»	»	María Cruz.....	85	M. Suárez.....	»	»	»	7691	Gijón	Francisco García
879	»	Balandra	Santander Lequeitio.....	23	R. Chacartegui.....	»	»	»	3800	Lequeitio	E. de Arriaga y Compañía
880	»	Vapor	Tom.....	1450	Z. Arana.....	»	»	»	»	Las Palmas	Hijos de Astigarraga
881	»	Balandra	San Antonio.....	80	B. Fernández.....	152140	»	»	152140	Gijón	J. S. de Otazua
882	»	»	Concepción.....	19	J. M. Albizu.....	»	43500	»	43500	Zumaya	E. de Arriaga y Comp.ª
883	28	»	Cisne.....	51	J. Vidal.....	»	»	»	25000	Lamariñas	Idem
884	»	Vapor	García núm. 1.....	47	J. López.....	»	»	»	4770	San Sebastián	Francisco García
885	»	Balandra	Evaristo.....	23	V. Basterrechea.....	»	»	»	»	Santoña	E. de Arriaga y Compañía
886	»	»	Rosario.....	20	J. Urrosolo.....	»	»	»	»	Pasajes	Idem
887	»	Vapor	Itálica.....	780	B. Arribabalaga.....	»	»	208384	248822	Valencia y Alicat.	Bergé y Compañía
888	»	Balandra	San Juan Bautista.....	23	L. Andonegui.....	»	»	»	3300	Lequeitio	E. de Arriaga y Compañía
889	29	Vapor	Koldobika.....	314	L. Otaola.....	820000	»	»	820000	S. E. de Pravia	Atanasio Aréizaga
890	»	Pailebot	Tres Marías.....	47	B. Paleo.....	»	»	»	32000	San Ciprián	J. S. de Otazua
891	30	Balandra	San Juan de Dios.....	28	F. Urbieta.....	»	50000	»	50000	Zumaya	E. de Arriaga y Comp.ª
892	»	Vapor	Duro.....	464	J. V. Prida.....	948000	»	»	948000	Gijón	Aznar y Compañía
893	»	»	Galicia.....	146	C. Piñole.....	»	»	»	100000	Camposancos	Carlos Maruri
894	»	Balandra	Bizkaya.....	28	J. Fradua.....	»	»	»	6000	Bermeo	L. Landaburu
895	»	Vapor	Santoña.....	36	S. Taramundi.....	»	»	»	60650	Castro Urdiales	E. de Arriaga y Compañía
896	31	»	Cabo Silheiro.....	675	S. Arana.....	»	»	»	1014270	Huelva	Bergé y Compañía
897	»	»	Cabo Higuera.....	1007	A. González.....	»	»	»	195412	Barcelona y esc.	Idem
898	»	»	Cabo Tres Forcas.....	675	E. Larrañaga.....	»	»	»	247982	Sevilla y Cádiz	Idem
899	»	»	María del Carmen.....	62	J. Abello.....	»	»	»	4891	Vivero y escalas	Francisco García
900	1	»	Cabo Ortegá.....	1024	A. Arrizubieta.....	»	»	»	322061	Torrevisa y esc	Bergé y Compañía
901	»	Pailebot	Julio.....	48	P. Chaus.....	»	»	»	28650	Vigo	J. S. de Otazua
902	»	Vapor	Cabo Creux.....	997	J. Hernandezorena.....	»	»	»	»	Villagarcía	Bergé y Compañía
903	»	»	García núm. 2.....	47	J. López.....	»	»	»	»	Pasajes	Francisco García
904	2	Balandra	Unión núm. 2.....	20	S. Arrasate.....	»	»	»	400	Lequeitio	E. de Arriaga y Compañía
905	»	Vapor	M. Clotilde.....	30	B. López.....	»	»	»	53797	Gijón	Francisco García
					TOTALES.	191395441	2262660	10468609	246617771		



Buques salidos desde el 26 de Julio al 2 de Agosto de 1912

EXPORTACION

Núm. de ord.	Día	Nombre del buque	Tons. de reg.	Kilogra. de mineral	Kilogra. de lingote	Kilogra. de vino común	Kilogra. de carga general	CARGADOR	Destino	Cargaderos	NOMBRE DE LA MINA	
S. ANTERIORES				1709513610	16915660	7904404	24223904					
880	27	C. Eizaguirre.	2303	»	»	10453	2520	Bergé y Compañía	Manila	P. Exterior	(Via Liverpool etc.)	
881	»	Horacio...	1476	3362620	»	600	222	Echevarrieta y Larrinaga	Cardiff	Orconera	Parcocha	
882	»	Claudio...	1540	3760170	»	1301	896	Hijos de Astigarraga	Middlesbro	Luchana	Juliana	
883	»	Hispania...	857	»	»	5883	192772	E. de Arriaga y Comp	Rotterdam	Uribitarte	(Via Santander)	
884	»	Stokesley...	448	»	1268760	»	»	Altos Hornos de Vizcaya	B.-Ferry	Sestao	(Lingote)	
885	28	Elvira...	589	1027800	»	5106	19981	Macleod y Compañía	Garston	Galdames	Elvira	
886	»	Peveril...	1047	2256410	»	»	»	Idem	Glasgow	Idem	Idem	
887	»	Empress...	1286	2998720	»	»	»	J. M. de las Rivas	Rotterdam	Triano	Unión y Amistosa	
888	»	T. Wayman...	1414	3410960	»	»	»	Vda. de B. Otero y Cp <sup>a</sup>	Tyne Dock	Orconera	Cotos de la Orconera	
889	»	Cockerill...	1462	3774640	»	»	»	Chávarri y Compañía	Amberes	F. Belga	Conchas	
890	»	La Plata...	2544	»	»	160765	65186	Edmundo Couto	Verc. y es	P. Exterior	(12 pasajeros)	
891	29	Noordwyk...	1338	3569770	»	273	»	Erhardt y Compañía	Rotterdam	Orconera	Cotos de la Orconera	
892	»	Ramón...	1714	3865000	»	1050	516	Hijos de Astigarraga	Calais	Galdames	Punta, Ayormal y Milagros	
893	30	Katalin...	76	177650	»	289	12000	C. <sup>a</sup> Explot. mina Pepita	Boucau	Idem	Pepita	
894	»	Prado...	1553	3373000	»	»	»	Ricardo Ortiz	Middlesbro	Triano	Cristina, Aurora, Rubia y Bilbao	
895	31	Uribitarte...	1032	2365000	»	1026	»	J. M. Rivas, Martyn y C. <sup>a</sup>	Cardiff	Idem	Mtnez. B. Fort. Conf. y Bilbao	
896	»	San Martín...	759	»	»	125	13797	Federico L. Dubus	Dunkerque	Uribitarte	(General)	
897	»	Cataluña...	1834	»	»	239600	19931	Bergé y Compañía	B. Aires	P. Exterior	(32 pasajeros)	
898	»	Ajax...	543	»	»	119	18945	C. Hoppe y Compañía	Amberes	Uribitarte	(General)	
899	»	Relentless...	1294	3472120	»	440	14	Aznar y Compañía	Cardiff	Orconera	Cotos de la Orconera	
900	»	Cosme...	1606	3712250	»	»	»	Echevarrieta y Larrinaga	Rotterdam	Idem	Parcocha	
901	1	Dyle...	959	2197330	»	415	»	Erhardt y Compañía	Idem	Idem	Cotos de la Orconera	
902	»	Uranus...	592	»	»	8223	10528	L. Hoppe y Compañía	Amberes	Uribitarte	(General)	
903	»	Ursula Fischer	798	2130000	»	»	»	Edgar J. Turner	Rotterdam	T. Aéreo	Primitiva	
904	»	Knarwater...	1012	2507150	»	320	»	S. J. Dyer. y J. M. Rivas	Middlesbro	Triano	Mtnez. Dom. B. Fort. Triano 1. <sup>a</sup>	
905	»	Croatia...	1261	2500000	»	»	»	Sydney J. Dyer	Rotterdam	Olaveaga	Axe-Arrázola	
906	2	Arechondo...	1230	3390890	»	»	»	Agencia J. Wild y C. <sup>a</sup>	Middlesbro	F. Belga	Concha	
907	»	Serantes...	1438	3029960	»	2462	»	Martyn, Martyn y Comp.	Idem	Galdames	San Antonio	
908	»	Coruna...	883	2508420	»	144	»	J. M. Rivas Cory's Trad C <sup>o</sup>	Idem	Triano	Martínez, Rubia y D. <sup>a</sup> S. Ant. <sup>o</sup>	
TOTALES.				1768993670	18224420	8342998	24581212					

CABOTAJE

Núm. de ord.	Día	Nombre del buque	Tons. de reg.	Kilogra. de mineral	Kilogra. de lingote	Kilogra. de hierro y acero	Kilogra. de hojalata	Kilogra. de tubos	Kilogra. de alambre	Kilogra. de harina	Kilogra. de vino	Kilogra. de carga total	Cargadores	Destino
S. ANTERIORES				6115670	11763560	56358364	9063109	1473917	1281607	2831344	1258475	119992008		
919	27	Unión Hullera...	282	529620	»	»	»	»	»	»	»	529620	Gijón	Rubiera y Olaso
920	»	Yaf...	20	»	»	»	»	»	»	»	»	80000	Castro Urdiales	Aznar y Comp. <sup>a</sup>
921	»	Labo Nao...	997	»	35000	530747	39910	2464	11460	43200	8594	894855	Barcelona y esc.	Alt. Hrs. y otros
922	»	Bizkaya...	30	»	»	»	»	»	»	6400	1630	17964	Bermeo	Varios
923	»	Santoña...	36	»	»	»	»	»	»	2000	»	50500	Castro Urdiales	Idem
924	»	Goya...	764	»	»	»	»	»	»	»	»	»	Santander	Gral. (tránsito)
925	»	Nueva Unión...	20	»	»	»	»	15000	»	2000	»	11764	Leq y San Seb.	Varios
926	28	Lalen Mendi...	1326	»	»	»	»	»	»	»	»	»	Castro Urdiales	Lastre
927	»	Cabo Cullera...	1505	»	175000	363759	128550	32186	2221	1000	260	1636402	Barcelona y esc.	Altos H. y otros
928	»	María Cruz...	85	»	»	1206	3704	196	»	6200	3933	103005	Vivero y escalas	Varios
929	»	María Gertrudis...	56	»	»	»	»	»	»	9200	10476	42184	Rivadeo y esc.	Idem
930	»	Simón...	28	»	»	»	300	»	»	4000	1500	20710	Bermeo	Idem
931	29	España...	168	»	»	131519	1100	»	»	3500	2872	177225	Pasajes y otros	Idem
932	»	Pelayo...	1068	»	»	»	»	»	»	»	»	244235	Sevilla y escala.	Idem
933	»	Jovellanos...	268	42.800	100000	»	»	»	»	»	»	524800	Gijón	Rubiera y Olaso
934	»	García núm. 2...	47	»	10000	142720	»	»	»	»	»	167996	Pjes y S. Sebas.	Varios
935	»	Concha...	24	»	»	»	»	»	»	10000	1200	19481	Bermeo	Idem
936	»	Luis...	125	»	»	»	»	»	»	»	»	»	Requejada	Lastre
937	30	Churruca...	20	»	»	»	»	»	»	»	»	40000	Pasajes	S. Min. S Luis
938	»	S. Juan Bautista...	23	»	»	»	»	»	»	»	»	40000	Idem	Idem
939	»	Chío...	266	440000	»	»	»	»	»	»	»	449000	Avilés	J. Santisteban
940	»	San Pedro...	30	»	»	»	190	»	»	»	500	15636	Lequeitio	Varios
941	»	Cabo Roche...	535	»	»	»	»	»	»	»	»	»	Alicante y esc.	Idem
942	»	Iparraguirre...	699	»	»	»	»	»	»	»	»	»	S. E. de Pravia	Lastre
943	»	Santiago...	881	»	»	»	»	»	»	»	»	»	Santander	Bacalao tránsito
944	»	Lázaro...	277	»	»	»	»	»	»	»	»	»	Gijón	Lastre
945	31	Gobelas...	996	»	»	»	»	»	»	»	»	»	Castro Urdiales	Idem
946	»	Cataluña...	1834	»	»	2711	»	»	»	»	»	3812	Cádiz	Altos Hornos
947	»	María Gabriela...	74	145000	»	»	»	»	»	»	»	145000	Gijón	J. G. Borreguero
948	»	Horrocha...	16	»	»	»	»	»	»	300	»	11835	Lequeitio	Varios
949	»	García num 1...	47	»	»	260	»	»	»	»	352	45548	Gijón y esc.	Idem
950	1	Ontón...	1590	»	»	»	»	»	»	»	»	»	Castro Urdiales	Lastre
951	2	Bizkaya...	30	»	»	»	360	»	»	1600	8000	14829	Bermeo	Varios
952	»	Purificación...	73	141000	»	»	»	»	»	»	»	141020	Gijón	J. G. Borreguero
953	»	Santder. Lequeitio	23	»	»	»	»	»	»	10000	4000	15994	Lequeitio	Varios
954	»	Evaristo...	23	»	»	»	»	14000	»	»	»	17000	San Sebastián	Idem
TOTALES.				7796110	12083560	57531286	9237223	1537763	1295288	2920444	1302092	125452423		

Mineral exportado durante la última semana: Para el extranjero, 59.390.060 k. Cabotaje, 1.680.4406 k. Total 1.070.500 k.



Valores negociados en Bolsa.—Cotizaciones de la semana

Titulo de la empresa	Ultima cotización	Fecha de la operación			Capital millares de PSETAS	Valor de cada título	Desambos	Dividendo anual	OBLIGACIONES					
		Día	Mes	Año					Capital Ptas.	Interés	Última cotización			
<b>ACCIONES</b>									<b>Compañías de Ferrocarriles</b>					
<b>Bancos</b>									Bilbao & Durango.—1.ª emisión 1902					
De Bilbao	318	17	Julio	1912	30.000	500	Todo	14 0/0	500	4 1/2	98,25			
De Vizcaya	293,00	1	Agosto	1912	15.000	250	90 0/0	8 »	500	4	92,75			
Crédito Unión Minera	500	3	»	1912	20.000	250	30 »	12 »	100	4	101,50			
Guipuzcoano	230	28	Octu' re	1911	5.000	500	60 »	8 »	500	4	101,50			
De Vitoria	155	25	Abril	1911	3.000	500	50 »	6 »	500	4	100,00			
De Gijón	175	21	Septbre.	1910	10.000	500	50 »	8 »	500	4	97,50			
De Burgos	202,50	23	Abril	1910	3.000	500	20 »	7 »	500	4	97,00			
De Cartagena	110,00	13	Junio	1912	10.000	500	Todo	6 »	500	4	98,75			
Hispano Americano	143	20	Mayo	1912	100.000	500	40 0/0	9 pts.	500	5	106,00			
Español Río la Plata	479 Ptas.	26	Julio	1912	10.000	500	Todo	12 pts.	500	5	106,00			
<b>Ferrocarriles</b>									<b>Compañías de electricidad</b>					
Vascongados	100,25	2	Agosto	1912	20.000	500	Todo	7 0/0	500	5 0/0	95,00			
De Bilbao á Portugalete	155,00	20	Mayo	1912	5.000	500	»	7 0/0	500	5	97,00			
De Santander á Bilbao	87,00	30	Julio	1912	12.500	500	»	4 1/2	500	5	101,00			
De Castro Alén (ord.)	81,00	6	Junio	1911	1.500	500	»	3 »	500	4	88,25			
De Castro Alén (esp.)	106,00	16	Octubre	1911	1.000	500	»	—	500	5	102,50			
De La Robla	53,00	27	Julio	1912	20.264	500	»	3 0/0	500	4	106,00			
<b>Navieras</b>									<b>Compañías Minas</b>					
Sota y Aznar	126,00	26	Julio	1912	1.500	500	Todo	5 0/0	500	5	93,00			
Bilbaina de Navegación	24,30	23	Mayo	1912	2.100	175	»	—	500	5	30,00			
Unión	24,00	15	Marzo	1912	16.000	500	»	—	500	5	102,00			
La Actividad	29	2	Julio	1912	3.000	500	»	1 1/2 0/0	500	5	101,00			
La Estrella	30	15	»	1912	1.121	500	»	—	500	5	100,25			
Olazarri	40,00	3	Agosto	1912	7.000	500	»	50 pts	500	5	163,00			
Marítima del Nervión	126	13	Julio	1912	2.500	250	»	6 0/0	500	5	—			
Marítima de Vizcaya	101	14	»	1902	535.750	210	»	7 1/2 0/0	500	5 0/0	—			
Naviera Vascongada	77	25	Abril	1912	3.125	250	»	7 0/0	500	5	—			
<b>Metalúrgicas</b>									<b>Compañías de electricidad</b>					
Altos Hornos de Vizcaya	299,00	1	Agosto	1912	32.750	500	Todo	—	500	5 0/0	95,00			
Talleres de Deusto	120	6	Mayo	1912	1.000	500	»	7 »	500	5	97,00			
Tubos Forjados	118	31	Marzo	1909	1.500	500	»	2 »	500	4	100,00			
La Basconia	85	27	Febrero	1906	7.000	500	»	3 »	500	4	101,00			
Aurrerá	135	1	Agosto	1912	1.500	500	»	8 »	500	4 1/2	109,10			
Construcciones Metálicas	55,00	6	Diciembre	1911	12.500	500	»	2 »	500	4	97,00			
<b>Mineras</b>									<b>Junta de Obras del Puerto de Bilbao</b>					
Argentífera de Córdoba	110	31	Mayo	1912	1.500	50	Todo	—	500	4	100,00			
Anglo Vasca de Córdoba	30	29	Julio	1912	3.500	50	»	—	500	4	100,00			
Alcaracejos en Córdoba	20	29	»	1912	2.000	250	»	—	500	4	—			
Minas de Ptelezo	100	6	»	1911	1.500	500	»	—	500	4	—			
Peñaflor, en Sevilla	77,00	27	»	1912	4.500	500	»	—	500	4	—			
Cala, en Huelva	91,00	1	Agosto	1912	15.000	500	»	2 pts	500	4	—			
Hulleras Sabero y Anexas	75,00	27	Julio	1912	5.000	500	»	5 0/0	500	4	—			
Irún y Lesaca	87,50	1	Agosto	1912	5.090	500	Todo	—	500	4	—			
Cabárceno	120	10	Abril	1912	1.500	500	»	—	500	4	—			
Minas y f.c. de Carreño	50	14	Mayo	1910	4.500	500	»	—	500	4	—			
Argentífera de Almagrera	7	19	Julio	1912	5.000	500	»	—	500	4	—			
Hulleras del Turón	106	4	Novbre	1907	4.000	500	»	—	500	4	—			
Collado del Lobo	120	27	Junio	1912	12.500	500	»	7 0/0	500	4	—			
Atilana	5,60	1	Agosto	1910	4.000	250	»	—	500	4	—			
Villadodríd	92,00	27	Julio	1912	1.000	500	»	3 0/0	500	4	—			
Sierra Alhamilla	150	25	Marzo	1912	1.000	1000	»	10 »	500	4	—			
Minas de Heras	62	1	Agosto	1905	6.350	1000	»	—	500	4	—			
Hullera Vasco-Leonesa	95	24	Mayo	1912	2.000	500	Todo	6 0/0	500	4	—			
De Setares	850	2	Marzo	1911	1.000	1000	»	100 »	500	4	—			
Propietaria Mina Ceferina	100	2	»	1911	1.000	1000	»	10 »	500	4	—			
Azufrera Coto de Hellín	113,00	18	Abril	1912	4.750	500	»	—	500	4 1/2	85,00			
<b>Varias</b>									<b>BOLSA DE MADRID</b>					
Unión Resinera Española	92	3	Agosto	1912	20.000	250	Todo	5 0/0	Día 27	Día 29	Día 30	Día 31	Día 1	Día 26
Unión de Explosivos	265,00	22	Julio	1912	25.000	100	»	16 »	84,80	84,50	84,08	84,70	84,80	84,85
Unión Eléctrica-Vizcaína	134	26	Junio	1912	18.000	500	»	8 »	84,75	84,50	84,10	84,70	84,75	84,90
Electra Indust. Española	100	16	»	1911	2.500	500	»	5 0/0	102,25	102,30	102,60	102,40	102,50	102,40
Eléctrica del Nervión	195	24	Diciembre	1907	400	500	»	—	94,35	94,50	95,00	96,00	95,00	95,00
T. de Bilbao á Durango	35,00	12	Abril	1912	2.150	500	»	3 0/0	449,50	449,50	449,00	449,50	448,50	448,50
C.ª de Seguros Aurora	52,00	22	Enero	1912	20.000	500	30 0/0	3 »	000,00	142,00	000,50	000,00	000,00	000,00
Plomo y Estaño laminados	120	24	Octubre	1907	1.500	500	Todo	—	282,00	282,00	283,00	288,00	287,00	283,00
Hidráulica del Freser	37	26	Abril	1912	3.000	500	»	—	000,00	000,00	000,00	000,00	000,00	000,00
Hidro-Eléctrica Ibérica	110	29	Julio	1912	20.000	500	»	5 0/0	000,00	000,00	000,00	000,00	000,00	000,00
Hidro Eléctrica Española	125	21	Junio	1912	20.000	500	»	—	000,00	000,00	000,00	000,00	000,00	000,00
Cementos Portland Sestao	120,25	11	Octubre	1909	2.000	100	»	6 »	42,50	00,00	00,00	47,75	43,00	43,00
Electra de Viesgo	38	23	»	1908	1.000	500	»	—	15,00	00,00	00,00	00,00	14,75	15,00
Papelera Española	70	2	Agosto	1912	20.000	500	»	2 1/3	000,00	000,00	000,00	479,00	000,00	000,00
Unión Cerrajería	108	4	Julio	1912	6.000	500	»	5 0/0	000,00	000,00	5 0/0	000,25	000,00	000,00
Bodegas Bilbainas	101	27	Junio	1912	6.000	500	»	5 »	000,00	474,90	475,50	000,00	000,00	485,00
C.ª Vinícola N. España	163	4	»	1907	4.000	500	»	—	195,98	106,90	106,00	106,00	108,10	105,85
Sd. Gral. Ind. y Comercio	216,00	2	Agosto	1912	25.000	500	»	13 »	28,74	28,74	28,78	28,75	00,60	28,72
Algodonera Guipuzcoana	62,50	10	Febrero	1905	1.650	500	»	—	<b>BOLSA DE BARCELONA</b>					
Diques Euskalduna	51	28	Novbre	1909	15.000	500	»	5 pts.	Interior					
Bodegas Franco-Españolas	96	4	Agosto	1908	2.000	500	»	5 1/2	Amortizable 5 0/0					
Azucarera Española, pref.	42,75	14	Junio	1912	43.000	500	»	15 »	Acciones F.c. Madrid, Zarag, Alic					
Idem idem ordinaria	30	29	Agosto	1909	43.000	500	»	—	Id. id. del Norte España					

Resumen: Fondos públicos, 108.600; Acciones, 1.324.625; Obligaciones, 26.000

Total 1.459.225; Libras, 62.682; Francos, 166.620; Marcos, 00.000.

<b>BOLSA DE PARIS</b>						
Renta Francesa 3 por 100	92,22	92,32	92,10	92,27	92,20	92,80
Exterior español 4 por 100	93,45	93,55	93,42	93,95	93,80	93,95
Interior español 4 por 100	00,00	00,00	00,00	00,00	00,00	00,00
Rusa 1908, 5 por 100	165,12	165,21	000,00	165,12	165,60	165,85
Id. consolidada	00,00	00,00	00,00	00,00	00,00	00,00
Id. 1908, 4 1/2 por 100	91,70	91,70	102,30	91,90	100,10	100,10
Brasil 1889 4 por 100	85,40	85,50	85,50	85,50	00,00	85,80
Banco Nacional México	000,00	959,00	945,00	946,00	000,00	943,00
Id. de Londres y México	000,00	585,00	586,00	585,00	585,00	000,00
Id. Banco Español Río Plata	452,00	452,00	050,00	451,00	452,00	451,00
Acciones Norte de España	466,50	496,00	471,00	451,00	479,00	000,00
Id. Madrid, Zarag, y Alic	411,00	440,00	450,00	456,00	458,00	454,00
Río-Tinto	1.983,00	1.386,00	1.377,00	1.399,00	2.094,00	1.990,00
Obligaciones F.c. Andaluces	295,00	277,00	000,00	305,00	305,00	000,00
Id. id. Norte 1.ª serie	381,00	383,00	384,00	381,00	383,00	384,00
Id. id. Ast., G. y León	181,00	380,00	000,00	381,00	000,00	000,00
Cambio sobre España	471,50	471,00	472,00	472,00	472,00	472,00
Idem sobre Londres	25,25	25,24	25,25	25,24	25,24	25,24



# MAPEY

## MUEBLES & DECORACIÓN

Instalaciones completas de oficinas y despachos particulares

### Muebles para escritorios

Proyectos y presupuestos gratis

LA GRAN BRETAÑA

6, ESTACIÓN, 6

# Société Générale

CAPITAL: 400 MILLONES DE FRANCO

Sociedad Anónima fundada en 1864

Domicilio social: 54-56, rue de Provence, París

93 SUCURSALES Y AGENCIAS EN PARÍS • 800 EN PROVINCIA • SUCURSALES EN LONDRES

Sociedades filiales en Bélgica, Rusia, Suiza, Alemania y Africa

2.000 CORRESPONSALES BANQUEROS EN EL MUNDO

Sucursal de San Sebastián: 1, Miramar

## Principales operaciones

Descuento de Papel Comercial—Cobros sobre España y Extranjero

Bolsa—Conservación especial de títulos, Garantías contra los riesgos de reembolso á la par—Cambio de monedas.

Giros, Mandatos y Cartas de crédito circulares sobre todas las plazas de España y Extranjero.

Anticipos sobre valores.—Alquiler de cajas fuertes para guardar alhajas, documentos, platería y objetos preciosos.

**Cuentas corrientes en Pesetas, Francos, Libras esterlinas y Marcos**

Intereses que se abonan hasta nuevo aviso en los depósitos de pesetas y francos

A la vista. . . . . 2 por 100

A tres meses fijos. . . 2 1/2 por 100

A seis meses. . . . . 3 por 100

Vapor español GOYA. De Amberes: 48 bultos 1.876 hilaza de yute, P. Sabas; 256 bultos 13.991 tubos de hierro y accesorios, M. Ledoux y Compañía; 20 b. 1.180 azul de ultramar, M. Morte; 5 cajas 601 ferretería, 6 c. 651 artículos de hierro, 5 cajas 725 artículos esmaltados, A. Conrad y Compañía; 2 b. 36 vidrio hueco. Sociedad Instaladora general; 16 b. 1.430 azul de ultramar, A. Garmendia; 20 s. 1.378 cacao, V. Urigüen; 4 c. 356 maquinaria, J. Garcia; 2 cajas 279 secante, Canivell Hermanos; 3 c. 770 papel, R. Talasac; 1 bulto 355 depósito de aire, T. Morrison y Compañía; 57 jaulas 5.600 azulejos, 814 s. 50.335 copra, 24 s. 1.067 hilaza de yute, 500 sacos 50.000 nitrato de sosa, 1 c. 107 aisladores de porcelana, 4 barriles 1.100 tierra para la industria, 4 c. 356 maquinaria, á la orden.

Vapor español C. DE EIZAGUIRRE. De Manila: 25 fardos 3.187 abacá, Gutiérrez Hermanos; 6.235 s. 404.200 copra, á la orden.

Vapor francés SAN MARTIN. De Dunkerque: 198 coronas, 10.290 alambre de acero, 1 b. 162 idem de latón, 21 idem 1.449 idem de cobre, 29 barras 1.787 latón, T. Morrison Compañía; 647 sacos 8.691 hilaza de yute, P. Sabas; 4 b. 520 cola, R. Navarro; 1 c. 169 productos farmacéuticos, Centro Farmacéutico Vizcaíno; 27 bultos 6.923 alambre y barras de latón, Martínez y Otero; 1 c. 425 cuerpo de bomba, Altos Hornos de Vizcaya; 7 c. 740 quincalla y ferretería, Hijos de L. Yohn y Compañía; á granel 13.740 desperdicios de plancha, 307 piezas 28.315 recipientes vacíos, F. L. Dubus; 2 cajas 222 piezas de máquinas, La Conchita; 20 s. 1.020 cola fuerte, Barandiarán y Compañía; 3 c. 390 productos químicos, Canivell Hermanos; 8 c. 777 hilaza de cañamo, Z. Andrés y Urdéaga; 3 c. 800 placajes, J. Iturmendi; 1 c. 812 sepulcro de granito, J. Iturris; 1 caja 85 ferretería, Viuda é Hijos de W. Andersch; 176 b. 31.250 tierra blanca, 275 f. 13.887 bacalao, á la orden.

Vapor noruego SANTIAGO. De Christiansund: 270 f. 13.570 bacalao, Rica Hermanos; 200 f. 10.000 idem, M. Muñoz; 200 f. 10.100 idem, C. de Simón Martínez; 60 f. 3.030 idem, Acle Hermano; 175 f. 9.037 idem, A. Conrad y Compañía; 150 f. 7.575 id., D. Goiri; 40 f. 2.020 idem, R. Talasac; 135 f. 6.750 idem, Yanke Hermanos; 25 f. 1.250 idem, C. Escudero; 180.735 id., Greaves y Arbaiza; 9.000 idem, Hijo de P. Basterra; 18.000 idem, 50 b. 7.500 raba, Viuda de H. Lund y Clausen; 405 f. 20.425 bacalao para varios en tránsito.

De Aalesund: 121 b. 18.150 raba, Z. Andrés y Urdéaga; 120 fardos 6.060 bacalao, Rica Hermanos; 50 f. 2.525 idem, Yanke Hermanos; 32.200 idem, Diez y Senosiain; 43.795 idem, Greaves y Arbaiza; 27.000 idem, Viuda de H. Lund y Clausen; 27.000 idem, Hijo de P. Basterra; 11.000 idem, 700 f. 35.247 idem, 100 b. 15.000 raba para varios en tránsito.

De Bergen: 30 b. 5.340 ferrosilicón, Altos Hornos de Vizcaya; 2 bultos 75 libros y efectos, Z. Andrés y Urdéaga; 1 c. 10 impresos, Sömmé y Sundt; 1 bulto 105 muebles, A. Amland; 1 c. 28 partes de máquinas, A. Alonso; 200 f. 10.000 bacalao, Acle Hermano; 36 fardos 1.800 idem, Hijo de P. Basterra; 501 f. 7.500 idem, C. de Simón Martínez; 27.000 idem, Diez y Senosiain; 29.000 idem, S. R. Renobales; 260 f. 13.000 idem, 30 b. 4.500 raba en tránsito para varios.

Vapor español OIZ MENDI. De Newcastle: 3.111.736 carbón, Altos Hsrnos de Vizcaya.

Vapor español AN ONIO LOPEZ. Transbordo en Cádiz al vapor «Cataluña». De Colombo: 40 s. 28.868 cacao, V. Urigüen; 2 sacos 140 café, J. T. Uribe.

De Mayagüez: 25 s. 2.050 café, Hijos de Zuricalday.

De Aguadilla: 35 s. 2.870 café, á la orden.

Transborbo del vapor «Buenos Aires». De Nueva York: 696 sacos 42.361 parafina, Sociedad General de Industria y Comercio; 40



sacos 1.974 idem, Barandiarán y Compañía; 20 b. 4.081 aceite mineral, V. Echeverría y Hermano; 16 b. 3.206 idem, L. Otero; 25 b. 5.016 idem, J. Otaduy; 165 b. 32.970 idem, Vacuum, Oil Company; 1 caja 48 efectos de goma, A. Conrad y Compañía; 2 c. 786 máquina de gasolina, Díez, Vidaurreta y Compañía; 1 c. 41 carne, 169 b. 32.031 aceite mineral, á la orden.

Vapor inglés CAIRO. De *Cardiff*: 2.346.680 carbón, Orconera Iron Ore Company Limited.

Vapor español CIERBANA. De *Newcastle*: 755.160 carbón, 101.043 cock, Viuda de J. Olave y Compañía; 111.802 idem, 622.195 carbón, García y Compañía.

Vapor español ROSARIO. De *Buenos Aires*: 7.718 s. 785.000 maíz, J. M. Lecube.

Goleta italiana BIENAIME. De *Carrara*: 153 bl ques 302.200 mármol, A. Aréizaga.

Vapor noruego CORUÑA. De *Sundswall*: 580 piezas 8.607 standards de madera de pino, á la orden.

Vapor español MARQUÉS DE MUDELA. De *Cardiff*: 2.470.525 carbón, Fábrica de San Francisco.

Vapor inglés DEERHONUD. De *Fctwey*: 863 s. 100 b. 154.225 haolín, La Papelera Española.

Vapor español BAR ELONA. Trásbordó en Cádiz al vapor «Betis». De *Buenos Aires*: 1 c. 80 cuadros, S. Ortiz; 1 c. 5 idem, V. Gauchegui.

De *Santos*: 1 bolsa 60 café, P. C. Argots.

Vapor español CASTRO ALEN. De *Newport*: 2.001.580 carbón, á la orden.

### Cabotaje

*Buques entrados hasta el día 2 de Agosto de 1912*

Vapor CABO SANTA POLA. De *Barcelona*: 6.684 hilados, Agencia Central de las Hilaturas: 1.200 algodón, Ortiz de Zárate é Hijos: 1.630 azúcar, Barturen y Arribi: 2.760 idem, P. Martín y Hermano: 1.380 idem, J. Baqué: 3.739 tejidos, Bergé y Compañía 61.588 varios, á la orden.

De *Valencia*: 1.000 habas, S. Monasterio: 1.089 tabaco, Compañía Arrendataria: 2.130 tejidos, Hijos de D. Martínez: 10.990 salvado, 1.250 manteca, 10.100 arroz, á la orden.

De *Alicante*: 1.056 botijos, Hormaza y Sarasúa: 7.000 vino, Larrinaga y Compañía: 990 cáñamo, 112.400 vino, á la orden.

De *Málaga*: 412 zinc viejo, J. Ormazábal y Compañía: 1.634 licores, J. Alvarez, 1.182 idem, Maltoni y Compañía: 2.670 azúcar, Cooperativa Cívico-Militar: 1.400 bidones, Compañía de Alcoholes: 2.100 licores, D. Ruiz: 3.662 idem, P. Hidalgo: 360 idem, E. Berros: 4.734 idem, 12.800 plomo, á la orden.

De *Sevilla*: 1.537 tabaco, Compañía Arrendataria: 40.000 habas; D. Ibarreche: 250 jabón, P. Martín y Hermano: 5.000 habas, F. Porta: 780 loza, Hormaza y Sarasúa; 2.400 idem; 99.100 aceite, 50.000 habas, á la orden.

De *Vigo*: 550 bidones, Compañía de Alcoholes: 3.555 huevos, á la orden.

De *Villagarcía*: 1.260 huevos, Villa y Matas: 600 id., á la orden. De *Coruña*: 300 inodoros, Sociedad Artículos para Construcción: 1.262 huevos, á la orden.

Vapor CHIO. De *Avilés*: 436.000 carbón, Dubois y Compañía. Vapor JOVELLANOS. De *Gijón*: 524.090 carbón, Tranvías de Bilbao.

Vapor GARCIA NUM. 2. De *Santander*: 25.060 alquitrán, Burt, Boulton y Haywood: 3.000 pipiría E. Añón.

Vapor MARIA MAGDALENA. De *Pravia*: 1.010 alubias, B. Santibañes.

De *Navia*: 150 envases, 2.620 ferretería, Hijos de L. Yohn y Compañía.

Vapor CABO SAN MARTIN. De *Barcelona*: 3.460 silicato de sosa, Barandiarán.

De *Cartagena*: 414 vidrio, Hormaza y Sarasúa: 10.000 cebada, 3.300 esparto, á la orden.

De *Málaga*: 20.000 habas, M. Arrizabalaga.

De *Huelva*: 16.375 vino, L. Landaburu: 50.944 habas y chacina, á la orden.

De *Sevilla*: 3.540 loza, J. M. Amézaga: 1.416 envases, Sociedad de Oxígeno: 10.000 habas, J. Silva: 550 loza, Hormaza y Sarasúa: 1.280 idem, C. Ceverio: 30.000 habas; 3.830 salvado, 59.630 maíz y aceite, á la orden.

De *Cádiz*: 303 bidones, Compañía de Alcoholes: 2.540 tocino, J. Padró: 1.775 idem, Quesada Hermanos: 2.850 manteca, Sucesora de Camiña: 1.240 vino, á la orden.

De *Vigo*: 67.830 tablilla aserrada, 781 latas, 5.500 planchas de zinc, á la orden.

De *Villagarcía*: 1.362 conservas, Legarda Hermanos.

De *Coruña*: 5.090 tabaco, Fábrica de Tabacos.

De *Ferrol*: 600 equipaje, á la orden.

Balandra SAN JUAN DE DIOS. De *Zumaya*: 50.000 yeso, á la orden.

Vapor LAZARO. De *Gijón*: 448.000 carbón, Uriarte y Compañía.

Vapor LOLORES. De *Zumaya*: 115.000 adoquin, Hijos de Astigarraga.

Goleta LUIS. De *Requejada*: 200.000 piedra, Altos Hornos.

Goleta PURIFICACION. De *Gijón*: 154.050 carbón, R. Larrondo.

Vapor MARIA CRUZ. Trásbordó del «García núm. 1.» De *Gijón*: 950 envases, Sdad. de Oxígeno: 660 bujías, S. Haro: 940 depósitos de hierro, Sagardui Hijos: 175 hierro, A. Alonso: 670 envases, 4.000 hierro, F. García, 326 botellas, Agencia Oaramitjana.

Vapor GARCIA NUM. 1. De *San Sebastián*: 4.770 envases, 2.700 alquitrán, á la orden.

Vapor KOLDOSIKA. De *San Esteban*: 520.000 carbón, Altos los Hornos de Vizcaya.

Balandra SAN JUAN BAUTISTA. De *Lequeitio*: 1.000 envases, 2.300 anchoas, E. Arriaga.

Balandra SANTANDER LEQUEITIO. De *Lequeitio*: 1.000 envases, 2.800 anchoas, E. Arriaga.

Balandra CONCEP ION. De *Zumaya*: 43.500 cemento, E. Arriaga.

Balandra CISNE. De *Camariñas*: 25.000 hierro viejo, á la orden.

Balandra SAN ANTONIO. De *Gijón*: 152.140 carbón, The Somorrostro Iron Ore.

Vapor ITALICA. *Valencia*: 10.806 tabaco; Compañía Arrendataria de Tabacos: 27.750 arroz, 382 manteca, á la orden.

De *Alicante*: 4.061 tierras, Barandiarán y Compañía: 77.000 vino, F. Azpilicueta: 14.004 idem, Bodegas Bilbainas: 113.320 idem, á la orden.

Pallebot TRES MARIAS. De *San Ciprian*: 32.000 tablilla aserrada, á la orden.

Balandra SAN JUAN DE DIOS. De *Zumaya*: 50.000 cemento, á la orden.

Vapor DURO. De *Gijón*: 948.000 carbón, Altos Hornos de Vizcaya.

Vapor GALICIA. De *Campsancos*: 20.000 tablilla aserrada, Altos Hornos de Vizcaya: 80.000 idem, Tapia y Sobrino.

Vapor CABO SILLEIRO. De *Huelva*: 1.014.270 pirita de hierro, Sociedad General de Industria y Comercio.

Vapor CABO TRES FORCAS. De *Sevilla*: 16.500 habas, L. Landaluce: 40.000 idem, A. Ajuria: 10.000 idem, B. Villangómez: 20.000 idem, J. Silva; 290 loza, C. Ceverio; 3.090 loza, Hormaza y Sarasúa: 560 idem, L. Irisari; 140.000 habas, 8.400 maíz, 2.040 manteca, á la orden.

De *Cádiz*: 125 licores, J. López: 1.332 tabaco, Fábrica de Tabacos: 3.615 chacina, J. Padró: 428 licores, Hijo de P. Ochoa: 120 idem, A. Fernández: 1.421 idem, á la orden.

Vapor SANTOÑA. De *Castro Urdiales*: 60.000 tierra, Altos Hornos de Vizcaya: 600 cobre, 50 envases, Martínez y Otero.

Vapor MARIA DEL CARMEN. De *Vicero*: 900 huevos, á la orden.

Trásbordo del vapor MARIA CLOTILDE. De *Luarca*: 1.000 envases, 331 huevos, R. Rochelt é Hijos.

De *Foz*: 3.180 tablilla aserrada, á la orden.

De *Avilés*: 780 envases, F. García.

Balandra BIZKAYA. De *Bermeo*: 6.000 pescado en conserva, L. Landaburu.

Pallebot JULIO. De *Vigo*: 28.650 maderas, á la orden.

Vapor CABO ORTEGAL. Trásbordo del vapor «Cabo Roca» De *Torre Vieja*: 25.000 sal, á la orden.

De *Málaga*: 3.000 azúcar, F. de Izaguirre y Compañía; 16.030 idem, 225 licores, á la orden.

De *Huelva*: 214.762 vino, habas y otros, á la orden.

De *Vigo*: 62.262 tablilla aserrada, á la orden.

De *Villagarcía*: 780 huevos, á la orden.

### Cabotaje

*Buques salidos hasta el día 2 de Agosto de 1912*

Pallebot LEQUEITIO. Para *Gijón*: 40.000 sulfato de sosa, E. García.

Pallebot DELFIN. Para *Coruña*: 62.000 yeso en polvo, J. Pombo; 7.750 petróleo, Fourcade y Provot.

Balandra ROSARIO. Para *Bermeo*: 15.000 carbón, Aznar y Compañía.

Vapor DOLORES. Para *Zumaya*: 1.200 maquinaria usada, 10.000 carbón de cock, Hijos de Astigarraga; 20.100 abono, Sociedad General de Industria y Comercio.

Balandra SAN JUAN BAUTISTA. Para *Lequeitio*: 215 aceite, 100 licores, Viuda de Linaza; 10.000 carbón, 450 salvado, 700 habas, 3.000 harina, 250 jabón, 600 vino, 600 vigas de madera, L. Andonegui; 40 licores, Viuda é Hijos de A. Zuvillaga; 228 jabón, 377 aceite de oliva, 113 cerveza, 66 conservas, 155 anisado, Testamentaria de E. Uralde; 25 avellanas, 26 almendras, 55 chocolate, 132 cacao, 536 azúcar, Hijos de Zuricalday.

Vapor CABO ESPARTEL. Para *Pasajes*: 10.000 hierro en lingotes, Fábrica de San Francisco; 1.425 papel de empaques, L. Landaluce; 1.852 cueros salados, Aguirre Hermanos.

Para *Alicante*: 2.700 pipería, A. de Jaureguibeitia; 12.000 pipería, Viuda de Valgón: 9.750 idem, I. Urrutia; 10.200 idem, L. Zalvidea; 3.600 idem, J. Acha; 3.000 idem, Arambarri y Azpitarte; 3.000 idem, R. Esnaola.

Balandra UNION NUM. 2. Para *Lequeitio*: 114 jabón, 24 bujías, 504 cerveza, 75 aceite de oliva, 196 licores, J. Barañano; 100 cmñac, Barbier é Hijo; 23 idem, Bodegas Bilbainas; 10 alcohol, 186 aguar-diente, Viuda é Hijos de A. Zuvillaga; 13 almendras, 352 azúcar,



# BODEGAS BILBAINAS

Capital: 6.000 000 de pesetas.

Domicilio social.—BILBAO



COÑAC "FARO"

La más importante casa española entre las dedicadas al negocio de vinos

Vinos finos de mesa -- Coñac "Faro"

Casas en MADRID = GIJÓN = SEVILLA = BARCELONA

Bodegas de la Sociedad:

Haro—Valdepeñas—Noblejas—Alcázar de San Juan—  
Labastida—Santa Cruz de la Zarza—Alicante—Madrid—  
Bilbao—Huerta—Riela—El Ciego—Monóvar.

Especialidad en vinos de Rioja.—Rioja clarete fino.—  
Rioja blanco fino.—Cepa Borgoña.—Cepa Sauternes.

Gran premio, Exposición Universal de Bruselas 1910

Exportación á todo el mundo



MARCA DEL RIOJA FINO

Hijos de Zuricalday; 131 licores, J. Suárez Llaguno; 1.600 habas, 800 harina, 800 maíz, 100 cock, 40 legía líquida, 300 vino, 150 raba, S. Arrasale.

Pailebot PEPE. Para Villagarcía: 50.000 tejas, J. Centeno.

Balandra SAN BUENAVENTURA. Para Pontevedra: 30.000 tejas de barro, M. Centeno.

Balandra CHURRUCÁ. Para Lequeitio: 355 azúcar, Hijos de Zuricalday; 3.500 vino, 80 loza, 5.000 harina, 1.600 habas, 130 aceite de oliva, 500 maíz, 200 garbanzos, 1.120 madera de pino, 200 jabón, 100 bacalao, 500 lingotes de estaño, 60 motocicleta, 200 raba, G. Acarregui.

Vapor CABO NAO. Para Santander: 160 petróleo, 17 aguarrás, 120 pinturas, T. Zubiria y Compañía; 142 papel de empaques, L. Landaluce; 3.200 hierro en barras, Sociedad Santa Ana de Bolueta; 16.430 hojalata, 42.732 hierro y acero en barras y vigas, Altos Hornos de Vizcaya; 3.025 hierro en barras, Fábrica San Francisco.

Para Avilés: 2.139 ferretería, Bergé y Compañía.

Para Ferrol: 400 garbanzos, J. Rámila; 480 herramientas, Elorza é Hijo; 1.100 mármol, Mármoles del Norte de España; 108 queso, R. Talasac; 100 desperdicios de latón, Martínez y Otero; 180 piezas de hierro fundido, Sagardui-Hijos; 102 bacalao, 500 garbanzos, Hijo de P. Basterra; 1.035 salvado, E. Coste y Vildósola é Hijo; 300 garbanzos, E. L. S. José; 70 cemento, Amann y Gana; 7.700 remaches de hierro, Pradera Hermanos y Compañía; 840 oxígeno, Sociedad Española de Oxígeno; 589 bolsas y papel de embalaje, Fábrica Bolsas de Villaba; 609 tejidos de algodón, S. Letona; 110 quesos, Yanke Hermanos; 1.300 vino, Bodegas Bilbainas; 750 cubos y baños galvanizados, La Basconia; 45.760 hierro y acero en barras y chapas, Altos Hornos de Vizcaya.

Para Villagarcía: 278 hilados, Agencia Central de las Hilaturas; 2.600 hierro en barras, Sociedad Santa Ana de Bolueta; 2.360 azúcar, Sociedad Azucarera de España; 1.875 legía, Agencia Casamitjana; 285 jabón, M. Castellanos y Compañía; 2.350 papel de embalaje, R. Coca; 350 camas, M. Ibáñez; 520 vino, Bergé y Compañía; 1.100 alambre de hierro, Alambres del Cadagua; 1.350 papel para embalar, A. Conrad y Compañía; 701 cubiertos de hierro estañado, Sánchez Díaz y Herrero; 1.448 vino, D. Padró; 120 ocre, 300 albayalde, 30 colores, Romero, Muñuzuri y Compañía; 34 vermouth, Sucesores de P. Pomés; 505 estaño en lingotes, 1000 plomo en lingotes, Thomas Morrison y Compañía; 5.000 harina, E. Coste y Vildósola é Hijo; 100 alambre de hierro, 465 estaño en lingotes, R. Rochelt é Hijos; 1.400 garbanzos, E. L. S. José; 1.157 clavazón de hierro, F. Echevarría é Hijos; 230 quesos, Yanke Hermanos; 750 cubos y baños de hierro, 6.550 hojalata, La Basconia; 4.600 hojalata, Altos Hornos de Vizcaya; 2.400 balandras y accesorios, L. Boado.

Para Coruña: 2.241 papel de empaques, L. Landaluce; 512 hilados, Agencia Central de las Hilaturas; 2.600 hierro en barras, Sociedad Santa Ana de Bolueta; 2.250 legía en botellas, Agencia Casamitjana; 1.458 inodoros y accesorios, Sociedad General de Cemento Portland; 183 líquido para limpiar metales, Zoilo Andrés y Urlézagá; 1.062 vino, 173 quesos, Yanke Hermanos; 927 cascari-lla de cacao, Hijos de Zuricalday; 2.760 camas de hierro y tubos de latón, M. Ibáñez; 176 vino, Compañía Vinícola del Norte de España; 920 espino artificial, 5.200 clavos y alambre de hierro, Sdad. Alambres del Cadagua; 280 bolsas de papel, A. Allende; 260 vino, D. Padró; 5.000 harina, 116 harinilla, 105 salvado, Ugalde y Compañía; 10.000 hierro en lingotes, Fábrica de San Francisco; 528 vino, Bodegas Bilbainas; 1.100 garbanzos, E. L. San José; 600 garbanzos, 306 bacalao, Greaves y Arbaiza; 495 chapas de cobre, Pradera Hermanos y Compañía; 2.800 azúcar, Sociedad General Azucarera de España; 8.364 papel de imprimir y de envolver, La Papelera Española; 4.970 alambre y clavazón de hierro, F. de Echevarría é Hijos; 30 rollos de madera, J. A. Artiach; 1.400

garbanzos, V. Zapatero; 553 ferretería, Bergé y Compañía; 2.800 hojalata, 4.750 chapa y discos aplomados, 1.800 cubos y baños galvanizados, La Basconia; 13.340 hojalata, 15.717 hierro y acero en chapas y barras, Altos Hornos de Vizcaya.

Para Vigo: 364 cubetas y sifones de barro, Viuda é Hijos de L. Castillo; 234 hilados, Agencia Central de las Hilaturas; 3.100 hierro en barras, Sociedad Santa Ana de Bolueta; 10.020 azúcar, Sociedad General Azucarera de España; 1.240 baldosas cemento, Sociedad General de Cemento Portland; 815 bujías, Juan J. D. de Gamarra; 2.850 jabón, M. Castellanos y Compañía; 1.000 bolsas y papel de envolver, R. Coca; 1.793 camas de hierro, M. Ibáñez; 105 jerez, Márquez y Rivera; 346 ferretería, Bergé y Compañía; 582 cadenas de hierro y hierro forjado, Yanke Hermanos; 200 bacalao, Acle Hermano; 4.200 baldosas, Sunyer y Compañía; 248 cubiertos de hierro estañado, Sánchez Díaz y Herrero; 220 piezas de hierro fundido, Sagardui-Hijos; 239 lija y papel esmeril, S. A. Productos para Pulimento; 1.995 jabón, M. Castellanos y Compañía; 6.265 pinturas, 35 colas, 380 colores, 25 barniz, 100 albayalde, 2.240 malla, Romero, Muñuzuri y Compañía; 102 bacalao, 400 garbanzos, Hijo de P. Basterra; 120 jarabe, Sucesores de P. Pomés; 20.000 harina, Ugalde y Compañía; 2.500 harina, E. Coste y Vildósola é Hijo; 1.300 vino, Bodegas Bilbainas; 805 drogas, Canivell Hermanos; 325 clavazón de hierro, F. L. Dubus; 2.944 alambre de hierro, F. de Echevarría é Hijos; 1.620 clavos de hierro, Central Internacional; 10.675 clavazón de hierro, Rifé y Sánchez; 5.806 papel para imprimir, La Papelera Española; 300 flejes de madera, J. A. Artiach; 230 traviésas y tornillos de hierro, Establecimiento Decauville; 620 tejidos algodón, S. Letona; 6790 baldosas barro, Arribalaga, Zubinas y Compañía; 5.388 hierro en barras y chapas, 8.400 hojalata, 10.000 hierro en lingotes, Altos Hornos de Vizcaya.

Para Ayamonte: 2.500 harina, E. Coste y Vildósola é Hijo; 500 chapas de zinc, Santos Bilbao y Cortina.

Para Isla Cristina: 512 estaño en lingotes, Santos Bilbao y Cortina.

Para Huelva: 7.743 cigarrillos, Fábrica de Tabacos; 223 aceite mineral, 30 sebo fundido, 2.741 ferretería, 135 pintura, 6 secante polvo, 620 aceite de oliva, 84 hierro, Bergé y Compañía; 11.500 hierro en barras, Sociedad Santa Ana de Bolueta; 510 estaño en lingotes, Santos Bilbao y Cortina; 1.100 garbanzos, V. Zapatero; 1.000 alambre de hierro, Sociedad Alambres del Cadagua; 330 cables de acero, Sociedad Franco Española; 1.200 garbanzos, Hijo de P. Basterra; 805 clavazón de hierro, F. L. Dubus; 1.000 garbanzos, E. L. S. San José; 1.340 clavos de hierro, Central Internacional; 1.200 pipería, F. Antón; 1.905 llantas de hierro, Fábrica de San Francisco; 2.264 acero fundido, Talleres de Deusto; 10.832 hierro y acero en chapas, y barras, Altos Hornos de Vizcaya.

Para Bonanza: 1.200 harina, 4.810 papel de imprimir y de envolver, La Papelera Española.

Para Cádiz: 26 papel de empaques, L. Landaluce; 4.500 acero en chapas, Altos Hornos de Vizcaya; 740 limas de acero, Yanke Hermanos y Compañía; 4.000 garbanzos, Hijo de P. Basterra; 5.000 harina, Ugalde y Compañía; 2.000 harina, 32.178 rejas de hierro, E. Coste Vildósola é Hijo; 1.020 bacalao, Greaves y Arbaiza; 1.810 clavazón de hierro, F. L. Dubus; 1.270 papel de imprimir, La Papelera Española; 3.400 garbanzos, E. L. San José; 1.140 clavazón de hierro, F. de Echevarría é Hijos.

Para Algeciras: 560 clavazón de hierro, D. Ruiz.

Para Almería: 14.200 acero en carriles y eclises, Altos Hornos de Vizcaya; 2.817 papel para imprimir, La Papelera Española; 6.335 hierro en barras, Fábrica de San Francisco; 9.000 flejes, J. A. Artiach.

Para Cartagena: 4.400 hierro en barras, Altos Hornos de Vizcaya; 103 estaño en barritas, J. Ortiz de Zárate y Compañía; 15.000 hierro en lingotes, Fábrica de San Francisco; 2.000 vino, Bodegas



Bilbainas; 2.464 tubos de hierro, Sociedad Tubos Forjados; 1.760 papel para envolver é imprimir, La Papelera Española; 12.426 sacos vacíos, Power y Echeguren; 4.900 hojalata, La Basconia.

Para *Alicante*: 339 740 hierro y acero en barras, carriles y eclises, Altos Hornos de Vizcaya.

Para *Tarragona*: 8.209 hierro y acero en barras y chapas, Altos Hornos de Vizcaya; 19.825 fleje de acero, Hijos de R. García; 600 hojalata, La Basconia.

Para *San Felú de Guixols*: 4.000 alambre de hierro, Sociedad Alambres del Cadagua.

Balandra BIZKAYA. Para *Bermeo*: 5.340 azúcar, 182 café, J. T. de Uribe; 6.400 harina, 1.120 salvado, 160 jabón, 300 maíz, 360 habas, 390 aceite de oliva, 200 raba, 500 madera, 150 garbanzos, 1.600 vino, 5.600 sal, 160 bacalao, 302 varios, J. Fradua.

Balandra NUEVA UNION. Para *San Sebastián*: 15.000 tubos de hierro, 2.250 raba, S. Badiola.

Para *Lequeitio*: 345 café, 39 azúcar, J. J. de Gamarra; 2.000 harina, 1.050 habas, 100 azulejos, 40 tocino, 100 piano, 800 tablas de pino, 50 bacalao, S. Badiola.

Balandra SIMON. Para *Bermeo*: 367 licores, 86 conservas, 90 botellas vacías, 204 aceite de oliva, Herederos de Abaitua Hermanos; 360 azúcar, V. Urigüen; 154 licores, A. de Arrarte; 262 café, J. J. Díaz Gamarra; 132 licores, Sucesores de P. Pomés; 26 canela, 127 cacao, 836 azúcar, 168 pimientos en conserva, 266 café, J. T. de Uribe; 22 licores, J. Suárez Llaguno; 270 licores, M. Acha; 4.000 harina, 1.200 salvado, 200 maíz, 1.500 raba, 200 bacalao, 400 tabillas de pino, 800 corteza de idem, 200 cloruro de cal, 1.500 vino, 160 cerveza, 600 aceite de oliva, 320 habas, 300 alubias, 1.200 yeso, 4.000 sal, 300 hojalata, 200 jabón, 520 varios, E. Anduiza.

Balandra CHURRUCA. Para *Pasajes*: 40.000 carbón, Sociedad Minera San Luis.

Balandra SAN JUAN BAUTISTA. Para *Pasajes*: 40.000 carbón, Sociedad Minera San Luis.

Vapor ESPAÑA. Para *Pasajes*: 114.647 hierro y acero en barras y tochos, Altos Hornos de Vizcaya.

Para *Rivadesella*: 980 camas, La Camera Española; 88 vinagre, 138 coñac, 2.696 vino, Bodegas Bilbainas; 2.719 hierro en barras, Urizar y Aldecoa.

Para *Gijón*: 615 papel de empaques, L. Landaluce; 109 accesorios, de hierro, M. Ledoux y Compañía; 201 quesos, R. Talasac; 3.599 cigarrillos y picado, Fábrica de Tabacos; 7.956 papel para imprimir, La Papelera Española; 1.269 drogas, Barandiarán y Compañía; 265 quesos, 3.684 vino, Yanke Hermanos; 210 hierro forjado, 20 gutapercha, Hijos de L. Yohn y Compañía; 1.100 hojalata, R. Rochelt é Hijos.

Para *Aotés*: 204 quesos, R. Talasac.

Para *Luarca*: 138 quesos, R. Talasac; 2.040 blanco y drogue ía, Barandiarán y Compañía; 5.520 hierro en barras, D. Ruiz; 231 cerveza, Edgar J. Turner.

Para *Tapia*: 98 agua medicinal, Barandiarán y Compañía.

Para *Nabia*: 4.420 jabón, M. Castellanos y Compañía; 255 bacalao, Diez y Senosiain; 45 pinturas, Barandiarán y Compañía; 1.617 cocinas de hierro, M. Elorriaga; 3.500 harina, Ugalde y Compañía; 3.840 hierro en barras, D. Ruiz; 1.040 ferretería, Hijos de L. Yohn y Compañía.

Para *Rivadeo*: 1.471 droguerías, Barandiarán y Compañía.

Para *Foz*: 1.551 droguería, Barandiarán y Compañía.

Para *Vivero*: 1.542 vagonetas y rodámenes de hierro, Orenstein y Koppel Arthur Koppel; 3.710 hierro en barras, 500 clavazón, D. Ruiz.

Para *Motril*: 908 garbanzos, 1.224 bacalao, Diez y Senosiain; 560 clavos, Central Internacional; 1.080 hierro en barras, D. Ruiz.

Vapor CABO GULLERA. Para *Santander*: 277 drogas, T. de Zubiria y Compañía; 3.287 hierro en barras, Altos Hornos de Vizcaya; 140 hierro laminado, La Basconia; 1.160 chapas de hierro, Fábrica de San Francisco.

Para *Sevilla*: 8.481 aceite mineral, Vacuum Oil Company; 241 aceite mineral, 15 sebo fundido, 171 pintura, 615 aceite de oliva, 6 secante en polvo, 9.885 fleje de hierro, 7.392 ferretería, Bergé y Compañía; 37.510 cubetas, sifones de barro, tubos y piezas, Viuda é Hijos de L. Castello; 1.204 papel de empaques, L. Landaluce; 1.160 herramientas, 250 palas, Elorza é Hijo; 1.014 metal, Ansuategui é Hijo; 32.3000 hierro en barras, Sociedad Santa Ana de Buelta, 1.150 fleje de acero, Hijos de R. García; 1.100 garbanzos, Hijo de P. Basterra; 1.000 garbanzos, E. L. San José; 5.160 clavos de hierro, Sociedad Alambres del Cadagua; 315 piezas de hierro fundido, Sagardui é Hijos; 2.110 aceite de linaza, A. Garmendia y Compañía; 1.200 garbanzos, V. Zapatero; 1.948 bocoyes vacíos, Sociedad Cooperativa de Altos Hornos; 10.208 planchas de hierro, Elisardo Ortiz; 700 hojalata, R. Rochelt é Hijos; 1.057 bocoyes vacíos, Zabala y Aguirre; 2.800 clavos de hierro, Central Internacional; 5.799 papel para imprimir, La Papelera Española; 3.057 latón, Earle, Bourne y Compañía; 1.300 palas, 19.350 hojalata, La Basconia; 1.000 harina, Ugalde y Compañía; 510 tubos de hierro, Sociedad Tubos Forjados; 1.426 acero fundido, Talleres de Deusto; 10.020 clavazón de hierro, F. L. Dubus; 42.690 hojalata, 186.459 hierro y acero en barras, chapas, carriles y eclises, Altos Hornos de Vizcaya; 1.800 pipería, Olavarria, Usobiaga y Compañía; 5.700 pipería, J. Mariano Laita; 1.401 placas giratorias, 272 escarpías, Orenstein y Koppel-Arthur Koppel; 3.000 pipería, Arriandiaga, Linaza y Compañía.

Para *Málaga*: 6.504 cigarrillos, Fábrica de Tabacos; 400 cubetas y sifones de barro, Viuda é Hijos de L. Castillo; 5.400 fleje de madera, J. A. Artiach; 560 metal, Ausuategui é Hijo; 510 bacalao, Diez y Senosiain; 577 papel de fumar, E. de Arriaga y Compañía; 108 metal, J. O. de Zárate y Compañía; 424 camas de hierro, M. Elorriaga; 48 ruedas de hierro, 4.948 ferretería, Bergé y Compañía; 432 cubiertos de hierro estañado, Sánchez Díaz y Herrero; 531 alambre de hierro, F. Echevarría é Hijos; 6.242 papel de envolver y de imprimir, La Papelera Española; 2.495 tubos de hierro, Earle Bourne y Compañía; 260 vino, Compañía Vinícola del Norte de España; 1.050 barras de hierro, Fábrica de San Francisco; 520 palas, La Basconia; 1.806 tubos de hierro, Sociedad Tubos Forjados; 3.445 acero fundido, Talleres de Deusto; 584 hierro forjado, Yanke Hermanos; 885 clavazón de hierro, F. L. Dubus; 14.550 hojalata, 10.000 hierro colado en lingotes, 26.010 hierro en barras y chapas, Altos Hornos de Vizcaya; 7.000 alcohol, La Compañía de Alcoholes; 944 sacos vacíos, Sres. de Ezquerria y Egurbide.

Para *Alicante*: 3.885 papel de liar y empaques, L. Landaluce; 6.380 hojalata, 109.561 hierro y acero en barras, vigas, carriles y planos, Altos Hornos de Vizcaya; 350 camas de hierro, M. Ibáñez; 5.330 tubos y piezas de gres, Viuda é Hijos de L. Castillo; 5.577 papel para imprimir, La Papelera Española; 3.428 trenza de yute, La Conchita; 175 cestos, Sociedad General de Cementos Portland; 6.500 hojalata, La Basconia; 2.551 tubos de hierro, Sociedad Tubos Forjados; 1.015 acero fundido, Talleres de Deusto; 1.100 clavazón de hierro, F. L. Dubus.

Para *Valencia*: 12.210 pescado en conserva, E. de Arriaga y Compañía; 3.690 papel de empaques, L. Landaluce; 10.334 fleje de hierro, 2510 pescado, Bergé y Compañía; 25.000 hierro en lingotes, 23.668 hierro en barras, Fábrica de San Francisco; 1.100 tubos de hierro, M. Ledoux y Compañía; 16.160 tubería de hierro, Sociedad Aurrerá; 10.020 pescado en conserva, J. Serrats; 1.100 chapas de hierro, 13 clavazón, R. Rochelt é Hijos; 4.820 hilaza de yute, Rica Hermanos y Compañía; 2.350 garbanzos, Acle Hermano; 540 clavazón, F. Echevarría é Hijos; 5.600 clavos de hierro, Central Internacional; 2.317 trenza de yute, La Conchita; 4.500 hojalata, 9.680 hierro laminado, La Basconia; 2.280 pescado en conservas, L. Landaburu; 1.270 sacos vacíos, Power y Echeguren; 650 tubos de hierro, Tubos Forjados; 10.750 hojalata, 10.000 hierro colado en lingotes, 54.535 hierro y acero en barras y vigas, Altos Hornos de Vizcaya.

Para *Barcelona*: 900 pescado, E. de Arriaga y Compañía; 100.000 hierro en lingotes, 25.886 hierro en barras, Fábrica de San Francisco; 7.275 fleje de acero, Hijos de R. García; 543 tela esmeril, Productos para Pulimento; 600 envases, F. García; 8.115 tubos y piezas de hierro, Sociedad Aurrerá; 1.690 alambre de hierro, Alambres de Cadagua; 890 clavos de hierro, Central Internacional; 167.970 barras palanquillas, La Basconia; 714 tubos de hierro, Tubos Forjados; 769 sacos vacíos, Ezquerria y Egurbide; 44.900 hojalata, 376.635 hierro y acero en barras, carriles y rollos, Altos Hornos de Vizcaya.

Vapor GARCIA NUM. 2. Para *San Sebastián*: 5.150 cubos y barras de hierro, 11.450 hierro en barras y chapas, 10.000 hierro en lingotes, Altos Hornos de Vizcaya; 75.636 hierro, Urizar y Aldecoa; 2.670 barras de hierro, Fábrica de San Francisco.

Para *Pasajes*: 7.000 cubos y baños de hierro, 50.825 acero en carriles, eclises y placas, Altos Hornos de Vizcaya.

Vapor JOVELLANOS. Para *Gijón*: 10.000 hierro colado en lingotes, Altos Hornos de Vizcaya.

Balandra SAN PEDRO. Para *Lequeitio*: 171 jabón, 690 aceite de oliva, 99 pimientos y tomates en conserva, 22 bujías, 22 aguardiente, Testamentaria de E. Uralde; 1.000 madera de pino, 400 raba, 150 hojalata, 150 pintura, 10.000 tejas, 200 clavos de hierro, 180 ferretería, 450 aceite de oliva, 500 azulejos, 150 cerveza, 140 salvado, 120 garbanzos, 500 vino, 200 jabón, 190 varios, C. Egurrola; 202 licores.

Balandra CONCHA. Para *Bermeo*: 180 azúcar, 108 pimientos, 130 bacalao, 13 pintura, R. Verstain; 150 caña, Ugarte, Bárcena y Aguirre; 10.000 harina, 1.200 salvado, 2.500 sal, 1.500 maíz, 800 habas, 400 alubias, 1.200 vino, 600 aceite, 150 varios, 250 jabón, H. de Azqueta, J. Suárez y Llaguno.

Balandra CHORROCHA. Para *Lequeitio*: 180 licores, J. Suárez Llaguno; 154 coñac, J. de Goitisoló; 80 aguardiente, Viuda é Hijos de A. Zuvillaga; 1.320 aceite de oliva, 969 jabón, 286 bujías, 65 cerveza, 55 vinagre, 60 vino rancio, 140 licores, Testamentaria de E. Uralde; 240 azúcar, 61 cacao, Hijos de Zurica'day; 2.100 salvado, 2.000 maíz, 100 arroz, 180 legía, 150 jabón, 210 petróleo, 300 vino, 120 papel, 300 ferretería, 2.500 tablas de pino, 150 bacalao, 115 varios, F. Aranzamendi.

Vapor YAF. Para *Castro Urdiales*: 80.000 carbón, Aznar y Compañía.

Vapor SANTOÑA. Para *Castro Urdiales*: 40.000 cemento, 5.000 maíz, 2.000 harina, 1.200 salvados, 1.600 harinilla, 150 legía, 550 jabón, S. Taramundi.

Vapor PELAYO. Para *Villagarcía*: 1.320 salvado, E. Coste y Vildósola é Hijo.

Para *Sevilla*: 225.500 traviesas de roble, 17.200 coches de viajeros, H. de Azqueta; 215 aceite, L. de Otero.

Vapor CATALUÑA. Para *Cádiz*: 2.711 hierro en barras, Altos Hornos de Vizcaya.



**Bisutería Española**

CASA FUNDADA  
EN EL AÑO 1833

Incrustaciones y Damasquinados \* \* \*  
\* \* en relieve de Oro y Plata \* \* \*  
\* \* \* \* \* sobre Hierro y Acero fino

**M. EREÑA e HIJOS**

Pulseras, Marcos para retratos, Petacas  
Pebos para bastones, Relojes, Fostforeras  
Cadenas, Hebillas, Imperdibles, etc., etc.

Frente á la estación  
del ferrocarril.

España-EIBAR-Guipúzcoa

MANUFACTURA  
MECÁNICA  
DE ARMAS  
DE FUEGO



**Salvador Aróstegui**  
EIBAR -- (ESPAÑA)

Smiths modelo americano, especial, cali-  
bre 38 largo y toda clase de revólvers con  
examen y prueba obligatorios. *Pídanse catálogos*

**J. Pohlig,**  
SOC. ANÓN.  
**COLONIA**



Tranvías aéreos.—Instalaciones de carga y descarga  
Mas de 2 000 instalaciones ejecutadas  
Nuestro carro de soporte patentado de cuatro ruedas  
dobla la capacidad de transporte de los tranvías aéreos.  
Representante: Alberto Unter. Ibañez de Bilbao 11.—Bilbao



**ATELIERS TERRIN**  
Marseille (Francia)

CABLES AÉREOS  
TRANSPORTADORES  
:::: MECÁNICOS ::::

CONSTRUCCIONES METÁLICAS

En explotación:  
CABLE AÉREO DE MALGRAT  
(Cataluña)  
Transporta 250 toneladas por hora

En construcción:  
TRANSPORTADOR-EMBARCADERO  
en Villaricos (Almería)  
para 500 toneladas por hora

Para detalles é informes: **Ludovico PERREAU,** FELIPE IV, Núm. 6, Madrid.  
Apartado núm. 307,  
**Oscar PERREAU,** en Aguilas (Murcia)



# EXPORTACIÓN DE VINOS DE RIOJA. FRANCISCO BISTUER.-BILBAO



IBARRA Y COMPAÑÍA  
ANTES  
COMPAÑIA VASCO-ANDALUZA  
SERVICIO BISEMANAL  
DE VAPORES DE ESCALA FIJA DE  
BILBAO A MARSELLA

VAPORES	Ts. r.	VAPORES	Ts. r.
Cabo Cullera.....	2248	Cabo Roca.....	1692
Cabo Blanco.....	2183	Cabo Corona.....	1531
Cabo Sacratif.....	2180	Cabo Cropsa.....	1522
Cabo Plata.....	2003	Cabo Toriñana.....	1506
Cabo Carvoeiro.....	1993	Cabo Nao.....	1495
Cabo San Martín.....	1861	Cabo Ortegá.....	1453
Cabo San Vicente.....	1726	Cabo Creux.....	1431
Cabo Higuer.....	1700	Cabo Espartel.....	1349
Cabo Palos.....	1697	Itálica.....	1070
Cabo San Antonio.....	1691	Cabo Silleiro.....	986
Cabo Quejo.....	1691	Cabo Prior.....	866
Cabo Peñas.....	1691	La Cartuja.....	806
Cabo Santa Pola.....	1636	Triana.....	748
Cabo San Sebastián.....	1633		

## Línea de Bilbao á Marsella

Salida de Bilbao todos los jueves para los puertos de Santander, Ferrol, Coruña, Villagarcía-Carril, Vigo, Huelva, Bonanza, Cádiz, Algeciras, San Feliú de Guixols, Almería, Cartagena, Tarragona, Palamós Cete y Marsella.

El primero y tercer jueves de cada mes se recibe también carga para los puertos de Marín, Adra, Motril, Aguilas y Garrucha.

El Jueves 8 de Agosto saldrá de este puerto el vapor

**CABO CREUX**

Su capitán, H. Hernandorena.

Admite carga y pasajeros para los puertos citados.

## Línea rápida de Bilbao á Barcelona

Salida de Bilbao todos los domingos para los puertos de Santander, Sevilla, Málaga, Alicante, Valencia y Barcelona.

El itinerario de esta línea está hecho de manera que, salvo circunstancias imprevistas, el viaje de nuestro puerto al de Barcelona y viceversa, se haga en 14 días.

El Domingo 11 de Agosto saldrá de este puerto el vapor

**CABO HIGUER**

Su capitán, A. González.

Admite carga y pasaje para dichos puertos.

Para tratar de carga ó pasaje dirigirse á los consignatarios, Bergé y Compañía—Gran. Via, 5, principal.

## Compañía Trasatlántica de Barcelona

*Servicio directo de Bilbao á Habana Veracruz y Tampico*

El día 17 de Agosto saldrá de este puerto el vapor

**REINA MARIA CRISTINA.** Capitán, J. Oyarbide directamente para Habana Veracruz y Tampico. Combinaciones para el litoral de Cuba, Isla de Santo Domingo, Centro América y Norte y Sur del Pacífico.

*Servicio de Bilbao á Montevideo y Buenos Aires*

El día 31 de Agosto saldrá de este puerto el vapor

**CATALUÑA.** Capitán, F. Luzárraga para transbordar en Cádiz al vapor

P. DE SATRUSTEGUI, Capitán J. Castellá directamente para Santa Cruz de Tenerife, Montevideo y Buenos Aires.

Para precios y condiciones dirigirse á los Agentes en Bilbao, Sres. Bergé y Compañía, Gran Vía, 5, principal.

## Revista Bilbao

Tenemos hecha toda la documentación necesaria para el despacho de buques por la Aduana.

Además nos encargamos de servir toda clase de impresos tanto de imprenta como de litografía.

*Perfección y economía*

Imprenta: Ibáñez de Bilbao, 6 — Oficinas: Barroeta Aldamar, 8

HORAS: DE 8 DE LA MAÑANA Á 6 DE LA TARDE



# RESERVADO



PARA LA SOCIEDAD ANÓNIMA

# “INDUSTRIA DE MADERA”



# Sociedad Anónima Industrial de Ferrocarriles (Sucursal de Bilbao)

(Bahndustrie Actien-Gesellschaft)

## Hannover-Herrenhausen (Alemania)

Ibañez de Bilbao, 11. — Bilbao  
Apartado 214. — Teléfono 1387

Sucursales: Berlín, Breslau, Danzig, Dusseldorf, Frankfurt, Hamburgo, Hannover, Leipzig, Muenchen, Budapest, Cristianía, Haag, Londres, Milán, Méjico, Buenos Aires, Stokolmo, Soerabaya (Java), Bucarest, Nueva York, Japón, Suiza.

### Vías portátiles y fijas

Vagones, Vagonetas, Carriles, Cambios de vía, Placas giratorias, Rodámenes, Ruedas, Bandajes, Locomotoras para vía ancha y estrecha, excavadoras, grúas, cajas de engrase de rodillos y todos los accesorios.

Material usado y de alquiler

Pidanse presupuestos y catálogos

Capital social: 5.500.000 pesetas

ALMACENES EN LA PENINSULA



## Sanjinés y Compañía

INGENIEROS

Campa de la Salve. — Bilbao

Grandes talleres electro-mecánicos. Maquinaria y material eléctrico. Aparatos de medición

Representantes de la importantísima casa

**Bergmann - Electricitäts - Werke, de Berlín**

Acumuladores EDISON

Reparaciones de Automóviles

## BARRENECHEA, CAREAGA y COMPAÑÍA

### GRABADORES

✦ ESPAÑA EIBAR GUIPÚZCOA ✦

TALLERES

Electro-Mecánicos

✦  
DE  
✦

# JUAN GRUBER

Hurtado de Amézaga, 15

X X BILBAO X X

TELÉFONO 1507

Construcción y Reparación de toda clase de Maquinaria

ESPECIALIDAD EN BOBINAJE DE DINAMOS MOTORES Y TRANSFORMADORES

Mecánica fina y de precisión. — Construcción de cuadros de distribución

Interruptores. — Corta circuitos. — Pararrayos. — Resistencias, etcétera.

OFICINA TÉCNICA para estudios y proyectos de toda clase de industria



## POSTES KYANIZADOS

de la **Selva Negra** para Telégrafos y Teléfonos, Transportes de fuerza eléctrica, Tranvías, etc.  
**Importación en gran escala**

**Firma J. Himmelsbach, Friburg (BADEN)**

Gran Premio, Milán 1906

Gran Premio, Marsella 1908

Diploma de honor, Nancy 1909

Pídanse precios y detalles á la delegación exclusiva para el Norte de España

**R. DE EGUREN, Ingeniero; Apartado 122.-BILBAO**

## Sociedad General

### de Industria y Comercio

Compañía Anónima domiciliada en Bilbao

**Capital: Ptas. 25.000.000**

**Abonos compuestos** y primeras materias para toda clase de cultivos, adecuados á todos los terrenos.

### Productos Químicos

**LABORATORIOS** para el análisis de tierras

Los pedidos deberán dirigirse á

**MADRID, Villanueva, n.º 11**

ó al domicilio social

Dirección Telegráfica: **GEINCO**

## Fatrás Hermanos

RIBERA, 8 Y BARRENCALLE, 35.—BILBAO

== Completo surtido de materiales de construcción ==

Cal hidráulica de Zumaya  
 Cemento Portland El Cangrejo,  
 Yesos—Azulejos  
 de Valencia Barcelona é ingleses  
 Baldosas y Mosáicos  
 Bañeras y Fregaderas  
 Inodoros, Urinarios y Lavabos  
 Bombas inglesas para agua  
 Estufas de todas clases  
 Plancheros y planchas  
 inglesas y francesas  
 Jarrones, Veladores, Sillas  
 y Bancos de jardín  
 Columnas y cadenas para panteones  
 Cruces funerarias

Cocinas económicas y á gas  
 del país y extranjeras  
 Chimeneas francesas é inglesas  
 Chapas, hornillos  
 y accesorios para cocinas  
 Placas de registro  
 para saneamientos y pozos  
 Ollas, calderos y marmitas de hierro  
 Luceos y sumideros  
 Tubos de hierro, plomo, grés,  
 Cemento y barro  
 Ladrillos refractarios  
 y demás efectos  
 de fundición y construcción  
 Tejas, ladrillos, baldosas, tubos, etc.

Arena superior de playa.—En la Estación de San Agustín.

Agentes en Bilbao de **LA CERÁMICA DE LLODIO**

## Maurice LEDOUX & C.º

Almacenes y Oficinas: Uribitarte, letra C

— BILBAO —

DIRECCIÓN POSTAL || DIRECCIÓN TELEGRÁFICA  
 APARTADO 193 || ESCOTUB.—BILBAO  
 TELÉFONO 1.219

TUBOS DE HIERRO Y DE ACERO  
 para conducciones de agua, gas, vapor, aire comprimido  
*Tubos especiales para calefacción*  
*Tubos de acero sin soldadura para calderas*  
*Accesorios de hierro forjado y maleable*  
 Canalizaciones de todas clases ejecutadas según dibujos  
 ROBINETERIA INDUSTRIAL PARA VAPOR, AGUA Y GAS  
 SOLDADURA AUTÓGENA DE LOS METALES  
**EXISTENCIAS CONSIDERABLES EN ALMACÉN**

## Carbón de vapor

de superior calidad

### MARCA Bentinck

Se ruega á los importadores pidan este carbón á sus *corresponsales de Newcastle*. Con cribas mecánicas á percusión modernas y limpia esmerada á mano se obtiene, al embarque sobre vagones, un carbón fuerte de primera, libre de polvo é impurezas.

Producción diaria, mil toneladas.

## Interesante

Llamamos la atención de los propietarios, arquitectos, contratistas, pintores-decoradores y demás personas interesadas en el buen aspecto y conservación de fachadas é interiores de edificios que para la mejor defensa de sus intereses se recomiendan los productos de nuestra **Fábrica de colores, pinturas, barnices, etc.**, la más importante de España en su género, y se convencerán de que **no es necesario acudir al extranjero** para encontrar pinturas de primera calidad con las que puede garantizarse tan buen resultado como con las mejores marcas inglesas y francesas siendo nuestros precios mucho más económicos, empleándose en su esmerada elaboración los mejores productos y los procedimientos industriales más adelantados.

Especialidad en pinturas para buques, colores en polvo y pasta, pintura preparada al aceite y esmalte, barnices de todas clases, masilla para vidrieros, etc.

PÍDANSE MUESTRAS Y PRECIOS Á

### Romero, Muñuzuri y C.º

**Fábrica de pinturas. Deusto (Bilbao).—Tel. 618**  
 Despacho y Oficinas: Bilbao, Plaza de Albia 2.—Tel. 1.373



Fábrica de Cierres metálicos y de Ballesta  
y Persianas de Hierro y Madera enrollables  
(CON PATENTE DE INVENCION)

de  
**Hijos de J. A. de Muguruza**

**Madrid**

||

**Bilbao**

TALLERES DE CERRAJERÍA Y CONSTRUCCIONES METALICAS  
Vidanse catálogos



Concha (Ensanche).—Bilbao

**Josè Ormazabal y C.<sup>a</sup>**

Compra-venta de hierros, metales viejos y goma.  
Buques naufragados y retirados de servicio.  
Acero fundido para herramientas.  
Maquinaria usada  
Autonomía, 17.—BILBAO  
Teléfono 101

**BÁSCULAS**  
de gran precisión  
Fabricante: **S. Cebrián**  
García Salazar, 6.—BILBAO  
CONSÚLTENSE PRECIOS

**“L'UNIÓN”**

**Compañía francesa de seguros contra incendios**

Fundada en 1828

IMPORTANCIA DE LA COMPAÑIA

Capitales asegurados..	Francos 26.498 598,600	Reservas según Balance de 1910..	20.855,000
Primas cobradas en el año 1910..	31 338,121	Primas á recibir..	116.331,310

SINIESTROS PAGADOS DESDE EL ORIGEN DE LA COMPAÑIA 392 MILLONES DE FRANCOS

SUBDIRECTOR PARA VIZCAYA Y ALAVA | **RAMIRO DE ORBEGOZO** | BUENOS AIRES, NÚM. 14, 1.º—BILBAO

Autorizado por la Comisaría General de Seguros en 22 de Junio de 1911

FABRICA DE BASCULAS, ROMANAS Y BALANZAS

**Viuda é Hijos de José Rosal**

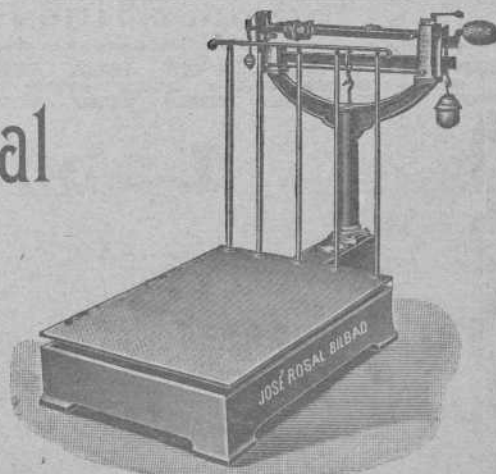
Especialidad en la Construcción de Puentes-Básculas para vía continua

LA CASA DE MÁS EXPORTACIÓN

Calle de Iparraguirre.

Teléfono 1.248.—BILBAO.

Consúltense precios y condiciones





# PHŒNIX

Assurance Company Limited  
LONDRES

FUSIONADA CON LA COMPAÑIA

Pelican and British Empire Life Office

COMPañIA INGLESA DE SEGUROS CONTRA INCENDIOS

ESTABLECIDA EN 1872

Legalmente autorizada para trabajar en España con arreglo a las disposiciones del Código de Comercio vigente y de la ley de 14 de Mayo de 1908

Depósito constituido con arreglo a la ley para garantizar sus operaciones en España

Director Apoderado de la Sucursal Española

PROSPER C. LAMOTHE

Castelar, 5, MÁLAGA

Subdirector en Vices:

CESAREO DE ARTAZA

Rodríguez Arías, 9, 1.º de A. BILBAO

## “FLAGG”

ACCESORIOS DE HIERRO MALEABLE PARA

== GAS, VAPOR, AIRE Y TUBOS ==

== DE PETROLEO Y CAÑERIAS DE AGUA ==

FABRICADOS POR



Stanley G. Flagg & Co.

Establecidos en el año 1856



Oficina principal:

Philadelphia, Pa.,

E. U. de A.



Fabricas:

Pennsylvania, - Philadelphia

Pottstown, E. U. de A.

Representante en España

**Luis García Cazaña**

Libertad, núm. 1

BILBAO

# A LOS MINEROS

Propietarios, Arquitectos, Ingenieros y Contratistas

Cables y alambre de cobre desnudo y cubierto con toda clase de aislamiento.

**Cables** metálicos de todas clases y formas para planos inclinados, tranvías aéreos, puentes, pozos, etcétera, de la importante casa Felten y Guillaume Carlswerk.

**Ruberoid** es el tejado más barato, de fácil colocación, de menos peso y mayor duración. Completa impermeabilidad de azoteas, terrazas, muros, etc. Se emplea en toda clase de edificios. Certificados de sus buenos resultados.

El apagador de incendios “**Plusius**” es de absoluta seguridad en su funcionamiento. De muy fácil y sencillísimo manejo. Último modelo. Sin manguera. No necesita ser invertido. Un niño lo hace funcionar empleando una sola mano. Se hacen pruebas á petición de los compradores.

Catálogos, muestras y precios, se facilitarán gratis, dirigiéndose á los representantes exclusivos en el Norte de España:

**Hijos de Terán.—BILBAO**

Gran Vía, núm. 16

Teléfono núm. 422

## Grand Hotel Vizcaya

BILBAO

Plaza Nueva y Pueros

Nueva restauración completa. Habitaciones pintadas al esmalte. Teléfonos en todas las habitaciones. Ascensores y calefacción central. Precios en pensión especiales á familias. — — Habitaciones á 6, 8, 10 y 15 pesetas. Banquetes desde 6 pesetas cubierto. Coches é intérprete á las Estaciones. — — — — — Unico Hotel en Bilbao que tiene en planta baja cocinas, sala de recibio, oficinas y un salón para 150 cubiertos. — — — — —

## Gran Fábrica de Tubería de Grés

Para saneamientos, conducción de aguas, etc., etc.

La mejor que se fabrica en España. Premiada con gran Diploma de Honor y Medalla de Oro en la última Exposición Internacional de Madrid

CAL HIDRÁULICA DE NUESTRAS FÁBRICAS DE ZUMAYA

Yesos, azulejos, tablas de Francia, listones para cielos rasos y demás materiales de construcción. Especialidad en Bañeras, Lababos, Inodoros.—Se hacen grandes descuentos, según la importancia del pedido

**Viuda é Hijos de Luis Castillo** — — — — — Uribitarte 1.—BILBAO

## Laboratorio Químico

de

A. AMOUROUX  
Ingeniero Químico

y

L. FONTAINE  
Ingeniero Agrónomo

Especialidad de análisis minerales y metalúrgicos

**HUELVA**

CALLE DE SEVILLA 22  
Y 23 DUPLICADO

Abonos, Aguas, etc.

**Arbitrages**

Contratos á precios reducidos

**BILBAO**

27, CALLE COLÓN DE LARREÁTEGUI, 27