

Revista Bilbao

MERCANTIL, MINERA, INDUSTRIAL Y MARÍTIMA
Fundada en 1894

Año XVIII

Bilbao 18 de Mayo de 1912

Núm. 890

LOCOMOTORAS A VAPOR DE VIA ANCHA Y ESTRECHA
VAGONES DE FERROCARRILES NORMALES, SECUNDARIOS E INDUSTRIALES
VAGONETAS PARA MINAS Y OBRAS, CAMBIOS DE VIA Y PLACAS GIRATORIAS
RAILES, VIAS FIJAS Y PORTATILES SISTEMA **KOPPEL**
EXCAVADORAS A VAPOR Y ELECTRICAS
PLANOS INCLINADOS, RODAMENES, CAJAS DE ENGRASE, BANDAJES Y ACCESORIOS

Procedentes de la Sociedad Anónima

*Orenstein y Koppel -
Arthur Koppel, de Berlin*

CAPITAL: 60.000.000 DE FRANCOS

12 Fábricas en: Alemania, Bélgica, Austria-Hungría, Rusia y Estados Unidos

Dirigirse á Orenstein y Koppel-Arthur Koppel, S. A., Calle Arbieta núm. 1.—Bilbao

DECAUVILLE

FERROCARRILES PORTATILES Y FIJOS (véase anuncio página V)

MARIANO DE CORRAL

Talleres de Construcciones Metálicas

Construcción de material móvil y fijo para ferrocarriles y minas.—Puentes
y armaduras para cubiertas.—Piezas forjadas y estampadas.—Fundición de hierro, acero y otros metales

Compañías de ferrocarriles que tienen en sus líneas materiales contruidos por esta casa

Bilbao á Portugalete.—Norte y Madrid á Zaragoza y Alicante.—Vagones cubas de las «Bodegas Bilbaínas».—Bilbao á Durango y San Sebastián.—Luchana á Munguía.—Bilbao á Lezama.—La Robla á Valmaseda y Luchana.—Bilbao á Santander.—Castejón á Soria.—Villaodrid á Rivadeo.—Bilbao á las Arenas y Plencia.—El Astillero á Ontaneda.—Cantábrico de Santander y otros muchos ferrocarriles mineros y fábricas, como las de Castro-Alén, Mutiloa, Hulleras de Sabero, Minas de Heras y de Nueva Montaña de Santander, La Basconia y Altos Hornos de San Francisco.—Tranvías de San Sebastián á Rentería y de Bilbao á Durango y Arratia.—Tranvía de Linares.—Ferrocarril de Teberga á Trubia.—Andoain á Plazaola.—Aznalcollar á Sevilla.—Cala á Sevilla, etc., etc.

Pídanse informes de esta Casa á los señores Ingenieros de las Compañías ferroviarias antes de decidir sobre los pedidos de materiales.



DIRECCIÓN TELEGRÁFICA: CORRAL, BILBAO

Carlos Hoppe y Compañía

CORREDORES MARÍTIMOS Y JURADOS

CONSIGNATARIOS DE BUQUES

Fletadores—Comisiones—Consignaciones—Representantes de la Dampfschiffahrts **Neptun** con servicio regular de vapores entre *Amberes, Rotterdam* y el *Norte de España* y viceversa, admitiendo carga directamente para dichos puertos, y con transbordo para los principales del mundo.—Línea regular de vapores entre Nueva York y Bilbao.—Agentes Generales de las Compañías de Seguros Marítimos, Fluviales y Terrestres.

La Mannheim y La Nord Deutsche
y de la Compañía de Seguros contra incendios y sobre la vida

“The Liverpool & London & Globe”

COMISARIOS DE AVERÍAS

Casas en Santander, San Sebastián y Pasajes.—En Bilbao, Alameda Mazarredo, 1, T. 111

Fundiciones de Molinao

Pasajes (Guipúzcoa)

FUNDICION DIARIA DE HIERRO Y METALES

Columnas, Balcones y demás piezas de construcción

TALLERES DE AJUSTAJE

TRANSMISIONES, PRENSAS, TRITURADORAS, HORNOS PARA PANADERÍA, MALACATES, ETC. ETC.
Y TODA CLASE DE REPARACIÓN DE MAQUINARIA

GRANDES ALMACENES DE MADERAS Y TALLERES MECANICOS

Castro y Compañía, S. C.- Avilés

PINO DEL NORTE—TEA DE AMÉRICA—TABLA DE FRANCIA—GALICIA—MOLDURAS—ETC.

SUCURSAL EN BILBAO

PLAZA DE URIBITARTE

Teléfono núm 1 204

Stè. G è. des Ciments Portland de Sestao y C.^a Anónima del Hormigón Armado FUSIONADAS

Dirección y Administración: San Sebastián, calle de San Bartolomé núm. 7, 1.^o

Los mejores cementos y los de mayores resistencias empleados en las obras de los puertos de Ceuta, Motrico, Navia, Sevilla, Castro Urdiales, por las Compañías de F. C. de M. Z. A., Norte de Bilbao a Santander y otras Empresas importantes

ESTUDIOS — PLANOS — PRESUPUESTOS GRATIS

350 obras ejecutadas, en ejecución ó contratadas en 137 meses. — Dirección telefónica y telegráfica: Cementao

Laboratorio Químico

A. AMOUROUX
Ingeniero Químico

de

y

L. FONTAINE
Ingeniero Agrónomo

Especialidad de análisis minerales y metalúrgicos

HUELVA

CALLE DE SEVILLA 21
Y 22 DUPLICADO

Abonos, Aguas, etc.

Arbitrages

Contratos a precios reducidos

BILBAO

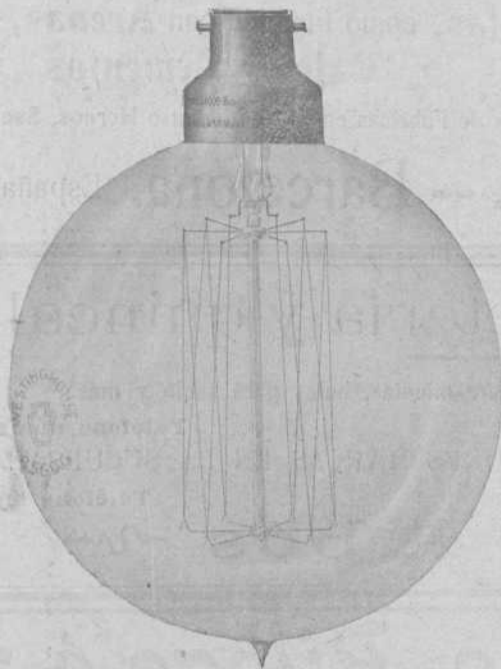
27, CALLE COLÓN DE LARREÁTEGUI, 27

SOCIÉTÉ ANONYME WESTINGHOUSE

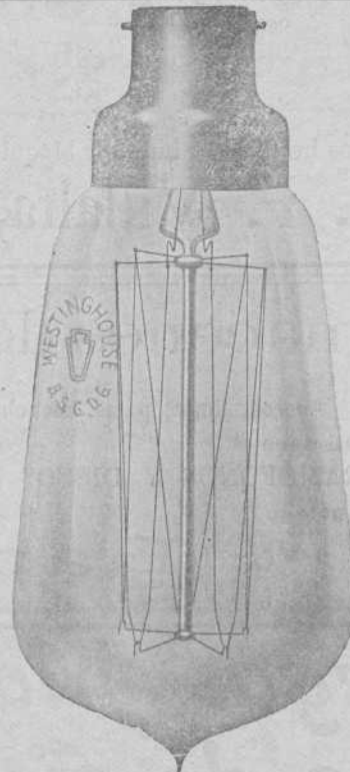
Domicilio social: PARIS.—7, Rue de Berlin

Nueva lámpara WESTINGHOUSE de filamento metálico

La
mas
perfeccionada



La
mas
económica



La
menos
fragil

Maquinaria eléctrica en general — Turbinas de vapor —
Condensadores de vapor — Motores de gas — Contadores —
Arcos — Carbones etc.

Agencias en Barcelona y Francia etc — Agencia en Bilbao: Sres. Ortiz y Abasolo. Ingenieros. Ibañez de Bilbao, 8, 1.º

CANIVELL HERMANOS

IMPORTACIÓN & EXPORTACIÓN

España, 11. — BILBAO

Drogas y productos químicos para la farmacia, la industria y las artes

BASALDUA

ARTÍCULOS DE CONSTRUCCIÓN
Sociedad Anónima
H. de Amézaga, 20 — BILBAO

EL MEJOR SURTIDO Y A PRECIOS DE FÁBRICA

Azulejos—Baldosas—Cocinas—Fregaderas—Chimeneas—P. p. les pintado—Bañeras—Inodoros—Bidets
Lavabos—Pinturas—Cubiertas—Yesos—Cementos

Previo estudio y presupuesto, esta casa se encarga de la instalación completa de aguas, gas, calefacciones, ascensores, trabajos de pintura y empapelados, instalaciones eléctricas e instalaciones sanitarias.

Por sus trabajos, presupuestos y presupuestos: GRATIS

CAMPOS ELISEOS DE LOGROÑO

Grandes criaderos de árboles frutales y maderables para caminos, carreteras, paseos y ornamentos.
Viveros y plantaciones en Logroño y Lardero

Vides americanas, estaca ingertable, estaquilla de vivero, barbados e ingertos tempranillo y otras clases

Director propietario: **Rafael León**, Primeros premios en la Escuela de Agricultura

Dirección Telegráfica y Telefónica.—RAFAEL LEÓN, Logroño

(Pedir catálogo)



Hightown Brick & Block Machinery

Maquinaria moderna para fabricar **Ladrillos, Tejas, Baldosas, Tubería** y demás materiales de construcción, tanto para hacerlos con **Barros ó Arcillas**, como también con **Arenas, Gravillas, Cales y Cementos**

Instalación de Fábricas completas, incluso Hornos, Secaderos, etc., etc.

(Algunos Productos hechos con nuestras Máquinas)

J. F. Villalta, C. E. -- Barcelona. España

Almacenes de ferretería y quincalla

Aceros, limas, palas, picachones y demás herramientas, hules para suelo y mesa

Gran Vía, número 8

Teléfono número 1.001

GRAMÓFONOS Y DISCOS DE LAS MEJORES MARCAS EN LA SUCURSAL

Plazuela de Santiago

Teléfono número 1.002

Ramón Abós

Bodegas Mariano Bilbao é Hijo Vinos de Exportación - Bilbao

POSTES Y TRAVIESAS INYECTADAS CON CREOSOTA POR EL PROCEDIMIENTO RÜPING

Postes para transportes de energía eléctrica, teléfonos y telégrafos.

Traviesas para ferrocarriles y tranvías.

ENVASES DE CHAPA NEGRA, GALVANIZADOS Y ESTAÑADOS

fabricados sin remaches, los más empleados para el transporte de Alcohol, aceite, leche, etc.

Barriles para PASTEURIZACION DE LECHE Y CERVEZA

MATERIALES REFRACTARIOS DE TODAS CLASES

Dirigirse á : **DUBOIS Y C.^a**

Rodríguez Arias, 1 — Apartado n.º 187

BILBAO

C. Zunzunegui

Maderas: Pino rojo del Norte.—Tea de América

: : : Tablas de Francia.—Roble del país : : :

Fábrica en Desierto-Baracaldo

Escritorio: Gran Vía, 33, 2.º.—Bilbao

ALMAGEN DE MADERAS FINAS,

tales como: Roble de Hungría y de América, Caoba de Cuba y de México, Cedro de Cuba, Nogal Americano y Saten, Teka de Moulmein y de Java, Palosanto, Etano, Amaranto, etc. etc.

Guayacán, á 0,40 ptas. el kilo

Pino del Norte y de América. Gran Fábrica de Entarimados finos (parquets). Especialidad en parquets sobre betún asfalto, muy recomendables para Iglesias, hospitales, casinos, centros de enseñanza, etc. etc.

TOMAS ECHEVERRIA

ZABALBIDE. — Teléfono 150

E. Sáenz y Compañía

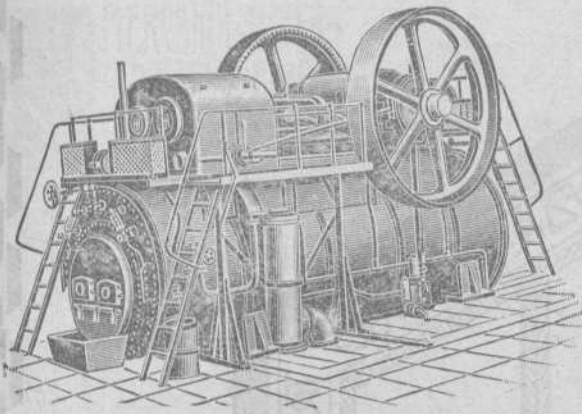
Fábrica de Mosáicos Hidráulicos

PIEDRA ARTIFICIAL Y MARMOL COMPRIMIDO

Vista Alegre, 4 y Autonomía, 15. — BILBAO

Teléfono número 522

Bruselas 1910: Grand Prix. Buenos Aires 1910: Grand Prix.



HEINRICH **LANZ** MANNHEIM.

== SEMIFIJAS ==

de vapor recalentado
con distribución por válvulas «Patente Lentz».

La fuerza más moderna, sencilla y económica.
Desde 8 hasta más de 1000 HP.

Representante general:

OTTO WOLF, Plaza Cataluña, 9, **Barcelona**.

**Encalar
económicamente**



puede V. tan solo si emplea la máquina "Fix". Hace mas trabajo que 20 albañiles con la brocha. No se necesitan andamios. Prestará á V. inestimables servicios, tambien, para alquitranar, desinfectar, sulfatar, pintar, etc. Cada día encontrará nuevas aplicaciones. **Muchos miles funcionando.** Precios: Pts. 100 á 250. Cada comprador es un propagandista entusiasta.
Pida V. hoy mismo un catálogo (mencionando este anuncio) al importador exclusivo para España: **MATTHS. GRUBER, Iturriza 7, BILBAO.**

MATTHS. GRUBER, Iturriza, 7, **BILBAO**

Representante General para el Centro y Norte de España de las importantes casas constructoras de Material y Maquinaria para minas.

Frölich y Klüpfel en Unterbarmen (Alemania) y Stephan, Frölich y Klüpfel en Scharley (Alemania)

- Ventiladores para minas
- Compresores de aire
- Tornos de extracción
- Barrenos pneumáticos
- Máquinas de barrenar
- Retretes y depósitos de agua para minas
- Tubos patentados para el relleno hidráulico
- Tubos de ventilación

PEDID OFERTAS Y PRESUPUESTOS

Padró Hermanos. - S. en C.

Sucesores de Luis Alberni

Manresa (P.^a Barcelona)

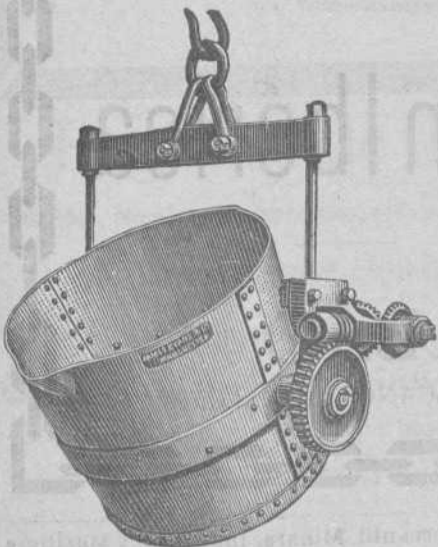
Fábrica de cabos algodón peinados blancos y color para la limpieza de máquinas

Se remiten muestras y precios franco destino á quien lo solicite.

NOTA. Se admiten agentes mediante una comisión para la venta de los mismos.

Corresponsales del Banco de España

Teléfono 43.—Telegramas: ALBERNI



ARSENIO ALONSO

Oficinas y Depósito:

HURTADO DE AMEZAGA, 6

Teléfono 1.298.-Bilbao

Gran Almacén de Accesorios y Maquinaria

con especialidad en el ramo de fundición



Turbo-dinamos, Turbinas hidráulicas
 Transportes de fuerza
 Dinamos, Motores, Transformadores, aparatos
 de caldear y toda clase de material eléctrico
 adaptable á diferentes industrias

A. E. G. - Thomson Houston Ibérica
 Sociedad Anónima

ESTUDIOS
 Y PRESUPUESTOS GRATIS

BILBAO
 CALLE DE ELCANO (frente al Circo)



Revista Bilbao

FUNDADA EN 1894.

Director Propietario
Luis Ruy-Wamba

PRECIOS DE SUSCRIPCION

Bilbao, trimestre...	Ptas. 3,00
Provincias ad...	18,00
Extranjero, id...	Fec. 4,00
Numero suelto	Ptas. 0,50
Idem a rasas...	1,00

Se publica los sábados

Redacción y Administración: Barroeta Aldamar, 8

CORRESPONSALES:

LONDON — R. C. Walter Judd, Ltd.
5, Queen Victoria Street

BERLIN — Mr. Rudolf Mosse
Jerusalem Stra. se 46 49

PARIS — John F. Jones y C.^a
81, bis, Faubourg Montmartre

BARCELONA — R. Los y C.^a
Ran. bla del Centro, 37

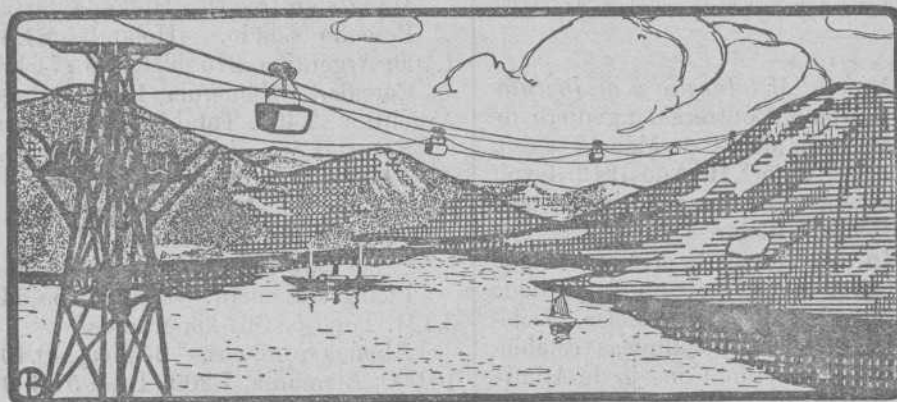
PRECIOS DE ANUNCIOS

Ofertas y demandas... Ptas. 1,00
Anuncios oficiales... 1,00
Para los demás anuncios
pídase tarifa
Pago adelantado

BLEICHERT

LEIPZIG: Representantes: JOSÉ Y JUAN DE GOYOAGA, BILBAO, Plaza Circular, 4, 1.º

Vías aéreas, Grúas de cable. — Vías suspendidas eléctricas.
Instalaciones para depositar ripios y escorias. — Instalaciones
: : : : : de transporte de todas clases. : : : : :



Registro de Patentes

— Marcas, Nombres Comerciales, etc., en España y Extranjero —

REGISTRO INTERNACIONAL DE MARCAS

Informes Comerciales -- Gestión y Cobro de Créditos

Centro de Información Internacional

Teléfono 1.314 Apartado de Correos, núm. 7
Ledesma, núm. 5.—BILBAO

CRÓNICA MERCANTIL E INDUSTRIAL

Revisión del Tratado hispano portugués

Por el Ministerio de hacienda se ha dispuesto que se invite á las Cámaras de Comercio y de Industria, a las Corporaciones oficiales, á las Sociedades, Asociaciones y á los particulares que deseen informar, á que por es-rito razonado, y en plazo de un mes emitan su parecer, respecto á los puntos siguientes:
1.º Si los resultados del vigente convenio han sido favorables ó desfavorables á la riqueza del país.

2.º Si á juicio de los informantes es conveniente la prórroga ó la modificación de lo convenido en 1893, ó si, por el contrario, deberían establecerse otras bases para el nuevo convenio; y

3.º A qué mercancías han de afectar las modificaciones de las tablas y qué preceptos del convenio deberían restringirse, ampliarse ó suprimirse.

La tracción eléctrica en España

La Compañía Aragonesa de Minas, que está realizando importantísimas instalaciones en sus minas de Tierga, ha decidido implantar entre otros servicios el de la tracción eléctrica para sus trenes de mineral.

Por el pronto este servicio de tracción es á cielo abierto; pero todo está previsto para extenderlo al interior de las galerías cuando la explotación lo aconseje.

De tan interesante instalación se ha encargado la Sociedad A. E. G. Thomson Houston Ibérica.

Altos Hornos de Andalucía

Para la explotación de los antiguos Altos Hornos de Málaga, se ha constituido una Empresa que girará bajo la denominación de Altos Hornos de Andalucía, y cuyo capital social se ha fijado en seis millones de pesetas.

El capital español en la República Argentina

El ministerio de Hacienda de dicha República ha dado á conocer el estado de los diversos establecimientos bancarios el 31 de Enero último.

De esta estadística, que es, en síntesis, la de todo el progreso argentino, destaca la prensa de Buenos Aires los datos relativos á los Bancos de nombre y capital españoles.

Son esos bancos los siguientes: Español del Río de la Plata, Galicia y Buenos Aires, Castilla y Río de la Plata, Basko Asturiano y Popular Español, sumando, en conjunto, un capital suscrito de 141.696.175 pesos moneda nacional, sobre una totalidad de 345.000.000 de pesos moneda nacional de todos los Bancos del país.



Anuario de Minería, Metalurgia, Electricidad é Industrias Químicas de España

Publicado por la *Revista Minera, Metalúrgica y de Ingeniería*, bajo la dirección de D. Adriano Contreras, ingeniero de Minas, ex-profesor de la Escuela de Minas de Madrid, y don Rafael Oriol, ingeniero de Minas. Tomo XII. Año 1912. 1 vol. en 8.º de 850 páginas, elegantemente encuadernado en tela. Precio: 7 pesetas.—*Revista Minera*, Villalar, 3, Madrid.

Este interesante **Anuario**, que con éxito creciente viene publicando la *Revista Minera* hace diez y siete años, contiene todas las Minas, clasificadas por minerales y provincias, Sociedades Mineras, Metalúrgicas, Electricistas y Químicas establecidas en España, con su capital, domicilio, Consejo de Administración, etc.; las Fábricas Metalúrgicas, Centrales Eléctricas y Fábricas de Industrias Químicas; los Ingenieros españoles y extranjeros dedicados á la Minería, Metalurgia, Electricidad, y Química, con su domicilio y destino; las Compañías de Ferrocarriles de interés general y Mineros; Tarifas de Transporte para minerales, productos metalúrgicos y químicos; Nuevos Aranceles de Aduanas y Tratados de Comercio; Leyes y disposiciones oficiales referentes á la Industria Minero-Metalúrgica, entre otras algunas tan importantes como la *Ley y Reglamento de Tributación Minera y Ley y Reglamento de Jornada minera*; Servicios industriales de los Ministerios; Industrias españolas por clases y provincias; Útiles y numerosos anuncios industriales.

La sola reseña de su contenido pone de manifiesto la grandísima utilidad que reporta esta obra á Ingenieros, Mineros é Industriales, que encontrarán en ella infinidad de datos que les documentará para sus informes y estudios, negocios y propaganda.

Comercio de Exportación por el puerto de Bilbao

Mes de Abril de 1912

Resumen de las principales mercancías cargadas y pasajeros embarcados para Europa y Ultramar durante el citado mes.

Mineral de hierro.—Inglaterra, 101.311.494 kilogramos; Holanda, 138.979.360; Francia, 11.059.260; Bélgica, 8.954.350; Alemania, 3.996.160. Total 264.300.624 kilogramos.

Lingote de hierro.—Inglaterra, 1.260.480 kilogramos; Bélgica, 105.000. Total 1.365.480 kilogramos.

Escorias de hierro.—Alemania, 4.750.000 kilogramos; Holanda, 3.650.000. Total 8.400.000 kilogramos.

Mineral de blenda.—Bélgica, 99.000 kilogramos.

Vino común.—México, 295.827 litros; Cuba, 370.801; Puerto Rico, 10.602; Argentina, 309.288; Alemania, 1.926; Marruecos, 1.577; Holanda, 81.213; Inglaterra, 11.914; Bélgica, 100.930; Francia, 1.280; Noruega, 646; Uruguay, 113.598; Total 1.299.602 litros.

Conservas de todas clases.—Inglaterra, 1.000 kilogramos; Marruecos, 360; Argentina, 164.584; Puerto Rico, 5.014; Cuba, 71.974; México, 29.140; Alemania, 130; Bélgica, 133.433; Holanda, 34.002; Uruguay, 2.620. Total 442.187 kilogramos.

Armas de fuego.—Argentina, 863 kilogramos; Cuba, 592; México, 1.732; Bélgica, 893. Total 4.080 kilogramos.

Alpargatas.—México, 2.982 docenas; Cuba, 10.780; Inglaterra, 56; Bélgica, 190; Argentina, 2.048. Total 16.056 docenas.

Herramientas.—Argentina, 3.764 kilogramos.

Clavos para herrar.—Bélgica, 10.943 kilogramos; Argentina, 15.108. Total 26.051 kilogramos.

Cenizas de zinc.—Inglaterra, 41.378 kilogramos.

Aguas minerales Argentina, 13.500 litros.

Flor de amapola.—Holanda, 300 kilogramos.

Pulpa de remolacha.—Bélgica, 508.500 kilogramos.

Regaliz en rama.—Bélgica, 5.450 kilogramos.

Cera en masas.—Cuba, 1.460 kilogramos

Yute.—México, 6.850 kilogramos, Cuba, 1.378. Total 8.228 kilogramos.

Papel para imprimir.—Cuba, 5.249 kilogramos; Bélgica, 54.338; Argentina, 71.772. Total 131.359 kilogramos.

Madera en trozos.—Holanda, 30.000 kilogramos.

Pescado salado.—Holanda, 84.899 kilogramos; Bélgica, 1.100; Argentina, 275. Total 86.274 kilogramos.

Cereales.—Alemania, 13.010 kilogramos; Holanda, 19.734; Argentina, 2.400. Total 535.144 kilogramos.

Recortes de hojalata.—Bélgica, 20.000 kilogramos; Holanda, 12.000. Total 32.000 kilogramos.

Tejidos de algodón.—Cuba, 684 kilogramos; Argentina, 432. Total 1.116 kilogramos.

Papel para fumar.—Cuba, 634 kilogramos.

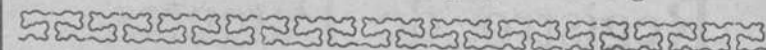
Piel sin curtir.—Bélgica, 55.541 kilogramos; Holanda, 3.421. Total 58.962 kilogramos.

Abonos químicos.—Bélgica, 40.400 kilogramos; Holanda, 10.000; Alemania, 7.200. Total 57.600 kilogramos.

Jamones.—Cuba, 663 kilogramos; Bélgica, 1.500; Méjico, 1.025. Total 3.188 kilogramos.

Pulpa de fruta.—Belgica, 13.475 kilogramos

Tortas de coco y de linaza.—Bélgica, 63.111 kilogramos.



Unión Española de Explosivos

En la Junta general ordinaria de accionistas de la Sociedad «Unión Española de Explosivos» fueron aprobadas la Memoria y cuentas correspondientes al año 1911.

Se acordó repartir un dividendo de 8 pesetas por acción, que con otro igual repartido en Diciembre último, hacen un dividendo total de 16 pesetas por acción en el año.

También se acordó un voto de gracias en favor del Consejo de Administración, gerencia y de los empleados.

Construcciones, Instalaciones y Reparaciones Electro-Mecánicas

MAQUINARIA, APARATOS Y MATERIALES ELECTRICOS

INSTALACIONES COMPLETAS PARA MINAS

Oficinas técnicas—Almacenes—Talleres

R. DE EGUREN

INGENIERO

Gran Via, 35
BILBAO

Las regiones comerciales

En la *Gaceta* de Madrid de 19 de Mayo último, apareció el Real Decreto del 12 de igual mes y año decretando la división de las 13 regiones comerciales en que habían de funcionar los Agentes en España para que, individual ó colectivamente, pudieran estos cumplimentar con mayor premura, las órdenes del Centro de Comercio Exterior y Expansión Comercial, a los fines expuestos en los nueve apartados publicados en esta REVISTA DE BILBAO, núm. correspondiente al 27 de Abril último.

Estas regiones se dividen en la siguiente manera:

- 1.^a Comprende Madrid, Segovia, Avila, Guadalajara, Toledo, Ciudad Real y Cuenca.
- 2.^a Barcelona, Tarragona, Gerona y Lérida.
- 3.^a Zaragoza, Huesca, Teruel y Soria.
- 4.^a Castellón, Valencia, Alicante, Murcia y Almería.
- 5.^a Málaga, Almería, Granada, Jaén y Córdoba.
- 6.^a Sevilla, Cádiz y Huelva.
- 7.^a Valladolid, Palencia, Burgos, Zamora y Salamanca.
- 8.^a Cáceres y Badajoz.
- 9.^a Coruña, Lugo, Pontevedra y Orense.
- 10.^a Oviedo, Santander y León.
- 11.^a Vizcaya, Logroño, Guipuzcoa, Alava y Navarra.
- 12.^a Baleares.
- 13.^a Canarias.

La capitalidad de las regiones la determina el Ministro de Fomento al hacer los nombramientos de Agentes, los cuales, como funcionarios del Centro, gozan de iguales derechos y prerrogativas que éstos.

Los Agentes para el mejor desempeño de sus funciones, podrán solicitar directamente los datos é informes que necesiten de cuantos Centros ó entidades dependientes del Ministerio de Fomento existan en la zona de su demarcación y estos tendrán la obligación de suministrarlos.

Esto demuestra que España no quiere quedarse á la zaga de otros países, para fueron creados estos organismos que indiscutiblemente son para mejorar las condiciones del comercio y por ello, insistimos recomendando a los comerciantes, se figen bien en el espíritu del Real Decreto, y no confundan los conceptos, cuando se trate de ayudar á la información que el Centro de Comercio viene practicando, por medio de sus Agentes correspondientes en las regiones anteriormente dichas.

Hemos de confesar, que son penosos y difíciles los trabajos que se encaminan a la confección de verdaderas estadísticas y de anuarios de comercio y por consiguiente, cuando necesitamos recurrir a la consulta de datos comerciales echando mano de los elementos conocidos hasta el día, no podemos asegurarnos de que el tiempo utilizado en tales consultas, nos dara el resultado apetecido, sucediendo, la mayoría de las veces que nos acogemos á este medio, que perdemos el tiempo inútilmente

porque aquellos datos, que aparecen con fecha moderna, proceden de años tan anteriores que ya en la actualidad no existen.

Hemos de ver claramente, que uno de los puntos esenciales que sirve de norma al comercio, será la estadística viva de productores de la Nación y esta relación es la primera que notamos tiene gran interés en confeccionar el Centro de Comercio Exterior, valiéndose para ello de los Agentes Regionales, que como elementos amigables, vayan demostrando al comercio, según hemos leído en la prensa que no se persigue inspección, sino que, se ofrece protección, por lo cual deberán los comerciantes corresponder, facilitando todos los datos que pudieran servirles para mejorar sus futuras transacciones comerciales.

En igual sentido, entendemos que deben laborar ayudando á las Agencias regionales, todas aquellas entidades que procuran por medio de la unión atraer beneficios y protección mútua entre sus asociados, y por lo tanto las Camaras de Comercio, Ateneos y Circuitos Mercantiles y Ligas de Productores, pueden ayudar mucho á la labor de los agentes, para que estos puedan realizar con mayor prontitud, los servicios enumerados.

Otro punto esencialísimo que entendemos no pasará desapercibido a nadie que de cerca le afecte, es aquel que se refiere á la información de los productos que sufran competencia, con sus similares del extranjero y siendo esta región una de las que importa grandes cantidades en artículos de primera necesidad, que en esta demarcación se producen, necesariamente habrán de sufrir la competencia, que por lo visto tienden á amparar en el negociado del Centro de Comercio Exterior en favor de los intereses de nuestros productos nacionales.

Banco Español del Río de la Plata

SUCURSAL DE BILBAO

Plaza Circular 4

Se avisa á los Sres. Accionistas, que de acuerdo con las condiciones de la emisión de acciones de fecha 21 de Noviembre de 1910, el Director o ha resuelto fijar desde el 15 al 30 de Junio próximo el plazo para el pago de la cuarta cuota de diez por cien de dichas acciones.

Bilbao, 9 de Mayo de 1912.—L. ARREGUI, Gerente.

25

LEY de Comunicaciones é Industrias Marítimas Nacionales

2.^a Edición

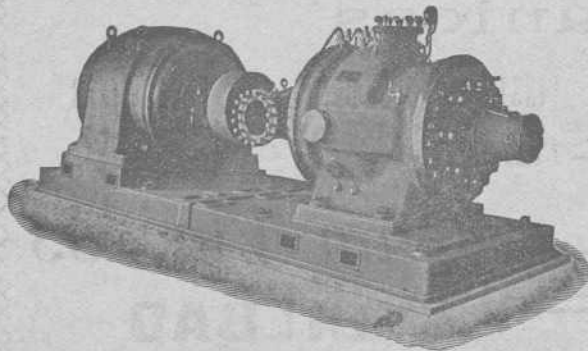
Precio UNA peseta

De venta en la imprenta de esta Revista

Gran Premio Exposición Bruselas 1910

WEISE Y MONSKI**BILBAO:**

Ibáñez de Bilbao, letra C.



BOMBAS CENTRIFUGAS
y de pistón para todos usos
BOMBAS de vapor DUPLEX
COMPRESORES de aire

Gran Premio Exposición Bruselas 1910

Puerto de Santander

Minerales exportados durante el mes de Abril de 1912

Vapor	Peso kilos	Destino	Nombre de la mina
Suma anterior.	222.919.862		
Rirmfakxen	1.556.191	Herrenvick	M. Complemento
Vesta	2.552.310	Rotterdam	Deseada novena
Tornyvore	2.144.458	Idem	Necia
Algorta	3.129.800	Tyne-Dock	C. Min. Orconera
C. Sundt	1.565.696	Rotterdam	Alicia
Trompenberg	2.495.190	Idem	Presentada
Katwijk	3.327.900	Idem	C. Min. Orconera
Skjold	2.209.936	Idem	Alicia
Pedro L. Lacave	3.037.700	Cardiff	C. Min. Orconera
Ellaston	2.675.480	Rotterdam	C. Minas de Heras
Eva	1.775.694	Idem	M. Complemento
Biskaya	2.199.680	Idem	Concha segunda
Dr. A. Schmidt	3.522.200	Idem	C. M.º Orconera
Astillero	2.252.020	Ardrossan	Francisca
Cholmley	1.832.210	Rotterdam	Inadvertida
Ryswijk	2.670.400	Idem	C. M.º Orconera
Peña Rocías	2.482.260	Idem	Chist. Cañón Oliv.
Rive de Gier	1.559.003	Boucau	M. Complemento
Matienzo	2.976.440	Troon	Francisca
Urania	2.616.350	Rotterdam	Cualquier cosa
Georgia	1.880.690	Glasgow	Concha segunda
Oiz-Mendi	3.226.900	Tyne Dock	C. M.º Orconera
Angel B. Pérez	3.699.165	Glasgow	Minas de Cartes
Boomberg	2.644.336	Rotterdam	Eureka tercera
Pedro L. Lacave	3.035.100	Cardiff	C. M.º Orconera
Zelos	2.220.040	Rotterdam	Demasia á Elisa
Astillero	2.241.960	Glasgow	Francisca
Peña Sagra	2.334.097	Rotterdam	Minas Cubaltiro
Stjerneberg	2.627.350	Idem	C. Minas de Heras
Total . . .	295.410.408		

PUERTO DE CASTRO-URDIALES

Mineral exportado hasta el 13 de Mayo de 1912
(REMITIDO POR LOS SRES. PORTILLO, IBÁÑEZ Y COMPAÑIA)

BUQUES	DESTINO	Toneladas	CARGADORES
Suma anterior . . .		150.529	
Pevenil	Glasgow	2.234	Norberto Seebold
Baracaldo	Rotterdam	1.580	Luis de Ocharan
TOTAL..		154.343	

Puerto de Sevilla

Embarques de minerales durante el mes de Marzo de 1912

CARGADORES	Kilogramos	Clase del mineral	NOMBRE DE LA MINA
W. Baird y C.ª	20.952.000	Hierro	Monte de hierro
S. Minas de Cala	9.764.580	Idem	N. S. de los Dolores
Sdad. La Lima	5.480.000	Idem	La Lima
M. Virgen Monte	2.824.800	Idem	Virgen del Monte
Sociedad Gaditana	1.290.000	Pirita hierrº	La Caridad
Idem	2.800.000	Pirita ferro.	Idem
TheSevilleSulphur	55.000	Cásc. cobre	Cuchichón
Idem	3.400.000	Pirita ferro.	Idem
Idem	4.766.000	Pirita hierrº	Idem
M. G. Vinuesa	345.000	Blenda	N. Sra. Dolores, Cin-
Idem	112.846	Galena	co Amigos y otras
Castillo Guardas	17.785.840	Pirita hierrº	Admirable
Idem	40.609	Cásc. cobre	Idem
S. I. y C. Amberes	3.028.000	Hierro	San Manuel
R. C. Asturiana	150.000	Plomo	
M. G. Vinuesa	25.000	Idem	
Rostchild Hnos.	5.356.258	Plomobarr	Peñarroya
Córdova Cóoper	195.369	Ling. cobre	
Rotschild Hnos.	205.369	Azogue	

Resumen

	Kilogramos	Kilogramos
Azogue	205.000	Pirita ferrocobriz. 6.200.000
Blenda	345.000	Plomo 175.000
Cáscara de cobre. .	95.809	Plomo en barras. . 5.356.258
Galena	112.846	Lingote de cobre.. 175.369
Hierro.	42.049.380	
Pirita de hierro. .	23.241.840	TOTALES. . 77.956.502

Compañía anónima de construcciones é instalaciones electro mecánicas
(ANTIGUA AHLEMEYER)

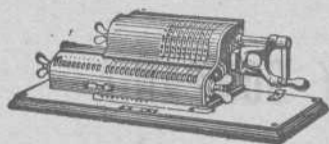
En liquidación

A todos los accionistas de ésta Sociedad que todavía no hayan canjeado sus acciones se les suplica que, con el fin de facilitar la terminación de la liquidación, procedan á entregar sus antiguas acciones de «Ahlemeyer» en el Banco de Vizcaya, en Bilbao, donde se les entregarán las acciones de la «Unión Eléctrica de Cartagena» y el dividendo de catorce pesetas en metálico.

Bilbao, 8 de Mayo de 1912.—El Presidente de la Comisión liquidadora, GABRIEL MARÍA DE IBARRA. 2-3

Ahorrad tiempo y dinero, usando la

Máquina de calcular Brunsviga



Rapidísima
Infalible
Incansable

Pídase el Catálogo á Guillermo Trüniger & C.º : Barcelona : Balmes. 7

En Bilbao: D. MARCOS MUÑOZ Victor, 6.

Sociedad de Construcción Naval

El sábado último celebró su tercera junta general de accionistas la «Sociedad Española de Construcción Naval». Estuvieron presentes á la Junta, entre otros accionistas importantes los Bancos Hispano Colonial, Español de Crédito, de Castilla, de Barcelona, de Vizcaya, del Comercio, de Bilbao y Crédito de la Unión Minera, las Sociedades Crédito Mercantil, Altos Hornos de Vizcaya, Basconia y Trasatlántica; los Sres. Wickers, Armstrong y Brow, tenedores de la parte de capital extranjero, y los señores Urquijo y Compañía, Arnaus Garí, Noriega, barón de Satrustegui, Ibarra, Chávarri, Girona y otros varios.

Presidió la Junta el Conde de Zubiría y fueron aprobados por unanimidad la Memoria, balance y cuentas del ejercicio de 1911, acordándose repartir un dividendo de 12,50 pesetas por acción, sujeto á la deducción de los impuestos vigentes.



JUNTA SINDICAL DEL COLEGIO DE AGENTES DE CAMBIO Y BOLSA DE BILBAO

Esta Junta Sindical, en sesión del 15 de Mayo ha señalado para la liquidación por diferencias de las operaciones á plazo en curso, de valores admitidos á Contratación oficial en Bolsa, los CAMBIOS MEDIOS siguientes:

ACCIONES DE LA SDAD. ARGENTÍFERA

ALMAGRERA	á 12,25 %
ID. ID. DE LA SDAD. MINAS DE CALA.	á 95 >
ID. ID. MINAS DE IRUN Y LESACA.	á 64 >
ID. ID. MINERA DE VILLAODRID.	á 92,50 >
ID. ID. COLLADO DEL LOBO.	á 122 >
ID. ID. HULLERAS DE SABERO Y ANEXAS.	á 74 >
ID. ID. PAPELERA ESPAÑOLA.	á 72 >
ID. ID. HIDROELECTRICA IBERICA.	á 107 >
ID. ID. ANÓNIMA AURRERA.	á 130 >
ID. ID. HIDRAULICA DEL FRESSER, 1.ª SERIE.	á 37 >
ID. ID. GENERAL AZUCARERA DE ESPAÑA, PREFERENTES	á 44,50 >
ID. DE LA COMP.ª DE LOS FERROCARRILES DE LA ROBLA.	á 50 >
ID. ID. DE LOS FERROCARRILES VASCONGADOS.	á 99,50 >
ID. CREDITO DE LA UNION MINERA	á 510 >
ID. DEL BANCO DE VIZCAYA.	á 297 >



NUEVAS SOCIEDADES INSCRIPTAS EN EL REGISTRO MERCANTIL

Flaño Hermanos é Hijo.—Sociedad colectiva formada por don Santiago, D. Andrés y D. José Ramón Flaño y Cabezón. Domicilio: Bilbao. Duración; Indefinida. Objeto: Compra y venta de vinos, aceites y jabones y otros cualesquiera artículos que los socios acuerden de mutua conformidad. Capital. 29.142 pesetas aportadas por los 3 socios por igual ó sea á 9.714 pesetas cada uno. La administración y gestión de la Compañía y el uso de la firma social estará á cargo indistintamente de todos los socios quienes tendrán por lo tanto la completa representación de la misma. Se constituyó en escritura otorgada el 9 de Enero de 1912 ante el Notario de Bilbao don Laureano Tejada

Barandica, Pueyo y Compañía.—Compañía mercantil regular colectiva formada por D. Cándido Arrola Aqueche, D. Leonardo Pueyo Urrutia y D. Manuel Barandica y Llano. Domicilio: Bilbao. Duración: 5 años. Objeto: Explotación en España del mineral de barita (sulfato de bario) con todos sus derivados. Capital: 40.000 pesetas que aportaron, D Cándido Arrola 20.000 pesetas en existencias y maquinaria y D. Manuel Barandica las otras 20.000 pesetas en efectivo metálico, teniendo ambos por tanto el carácter de socios capitalistas. D. Leonardo Pueyo no aportó cantidad alguna siendo considerado como socio industrial. La gestión de la Compañía y el uso de la firma social estará encomendada solidariamente á los socios D. Leonardo y D. Manuel. Se constituyó en escritura otorgada el 12 de Enero de 1912 ante el Notario de Bilbao D. Francisco de Santiago Marín.

Artaza, sociedad en comandita.—Compañía mercantil colectiva formada por D. Julio Igartua Perla, D. Hilario Gororzo Artaza, D. José Olano Rodríguez, D. Patricio Echevarría Bilbao, D. Blas Echevarría Bilbao, D. Herminio Gana Rentería, don Alejo Goya Ojinaga, D. Ramón Igartua Cucullu, don Juan Artaza Larrazabal y D. Joaquín González de Durana Gantegui de Arteaga, siendo el D. Juan Artaza socio colectivo y los demás comanditarios. Domicilio: Bilbao. Duración: Indefinida. Objeto: Explotación del comercio marítimo pudiendo adquirir al efecto buques de vapor ó de vela, venderlos y celebrar toda clase de operaciones comprendidas dentro de dicho comercio. Capital: 230.000 pesetas que aportaron, á saber, don Julio 50.000 pesetas, D José 30.000, D. Hilario 50.000: don Joaquin 25.000, D. Patricio 15.000, D. Blas 15.000, don Herminio 15.000, D. Alejo 10.000, D. Ramón 5.000 y D. Juan 15.000 pesetas. La gestión de la Compañía y uso de la firma social estará encomendada al socio colectivo D. Juan Artaza Larrazabal. Se constituyó en escritura otorgada el 20 de Enero de 1912 ante el notario de Bilbao D. Francisco de Santiago Marín.

Pablo Martínez y Compañía

Ingenieros

Antiguos empleados de JUAN WENZEL Y COMPAÑÍA

MAQUINARIA Y MATERIAL ELECTRICO

Luchana, 2.--Bilbao

Teléfono 1.374

La casa "Gaugmont"

Esta importante sociedad francesa, constructora de aparatos cinematográficos, acaba de establecer en la calle de Colón de Larreátegui, 15 y 17, de esta villa, una sucursal para la venta y alquiler de los mismos.

Galantemente invitados por el gerente de dicha Sucursal, Mr. Mauricio Neufsel, tuvimos el gusto de acudir anoche á una interesante velada, durante la cual se proyectaron variadas películas de diverso género, todas de relevante mérito, sobresaliendo la que lleva por título «Expedición del capitán Scott al Polo Sud», que llamó poderosamente la atención.

El funcionamiento del aparato «Gaugmont» es sencillamente asombroso, y no creemos sea posible igualarle, cuando más superarle.

La distinguida concurrencia, que salió complacidísima de la velada, fué delicadamente obsequiada por el Sr. Neufsel, á quien reiteramos las gracias por las muchas atenciones que tuvo con nosotros, deseándole muchos y prósperos negocios.

BOLETÍN MINERO

Newcastle on Tyne

16 de Mayo de 1912

Fletes de mineral

Algers á Rotterdam, 6/-
 Bilbao á Cardiff, 4/6.
 Idem á Middlesbrough, 5/3.
 Idem á Newport, 4/7 1/2.
 Idem á Rotterdam, 5/4 1/2.
 Idem á Glasgow, 5/3.
 Cartagena á Middlesbrough, 6/9.
 Huelva á Rotterdam, 7/6.

Cotización de hierro en Glasgow

Según despachos recibidos por el Círculo Minero de Bilbao

Mayo 13	Escocia	54/3	Hematites	70/3
> 14	>	54/1	>	70/5
> 15	>	54/0	>	70/4
> 16	>	54/0	>	70/4
> 17	>	54/1	>	67/5

Precios de carbones en Newcastle

	S. D.	toneladas
Hulla de calidad. 1. ^a	á 15-0	
> de 2. ^a	á 14-0	
> de 3. ^a	á 13-3	
Fragua superior.	á 16-6	
Coke de 1. ^a calidad	á 24-6	
> de 2. ^a	á 24-0	
> de 3. ^a	á 23-6	

PLOMOS. — Hoy los desplatados extranjeros valen de £ 16 10-0 á £ 16 11-3 y los ingleses de £ 16 16-3 á £ 16-18-9 por 1016 kilogramos.—Los argentíferos á £ 16-13-1 1/2.

LA PLATA FINA.—Disponible á 29 5/16 peniques.—Entrega á dos meses á 30 5/8 peniques.—Todo por onza inglesa.

Fletes de carbones (para hulla por tonelada)

Bilbao	7-0	Villanueva	12-0
Santander	7-3	Palamós	12-0
Barcelona	10 6	San Feliú de Guixols	12-0
Tarragona	10 6		

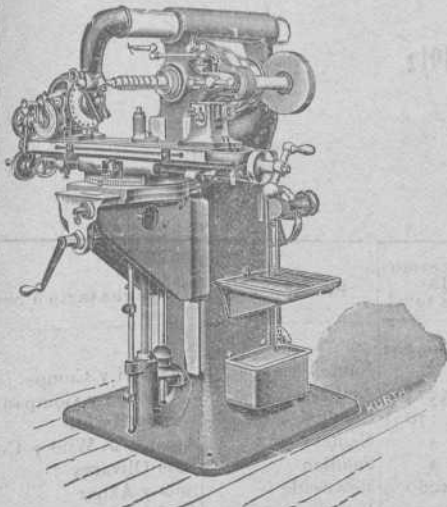
Abonos químicos

NOTA DE PRECIOS DE LAS PRIMERAS MATERIAS PARA ABONOS DE LA CASA OTTO MEDEM, VALENCIA-BARCELONA-SEVILLA-BILBAO. superfosfato de cal 10/12 por 100 franco estación. Plas. 6,50

"	"	12/14		—
"	"	13/15		—
"	"	14/16	Acido fosfórico soluble al agua y citrato en sacos de 100 kilogramos.	7,25
"	"	15/17		—
"	"	16/18		—
"	"	18/20		8,50
Superfosfato concentrado 43/48 por 100				28,00
"		15 por 100.		6,60
Escorias Thomas, 16	"		Acido fosfórico total en sacos de 75 kilog.	6,90
marca Estrella. 17	"			7,20
"	"	18		7,50
Cloruro potasa 80,85 por 100 pureza en sacos de 100 kgs.				26,50
"	"	"	"	"
Sulfato " minimum 90 por 100	"	"	"	30,50
"	"	96	"	"
Polisal potásica 20 por 100 potasa pura	"	"	"	13,50
"	"	30	"	15,50
Kainita 12,4 por 100	"	"	"	7,75
Nitrato de sosa 15/16 por 100 azoe en sacos dobles.				30,00
Sulfato de amoniaco 24/25 por 100 amoniaco buen gris.				40,00
Nitrato de cal 13 por 100 azoe en barriles de 100 kgs.				29,00
" al azoada 18/20	"	"	200	28,00
Cianamida 15/16	"	"	en sacos de 100 kilogramos.	27,50
Sulfato de hierro en polvo				—
"	"	grano.		—
Azufre precipitado Schloesing.			En sacos de	17,00
"	"	sulfatado Schloesing.	46 á 50 kgs.	24,00
Caldo bordelés en latas de 25 á 50 kilogramos.				80,00
"	"	"	"	96,00
Pyralión en barriles de 100 kilogramos.				37,50
Sulfato de cobre en barriles de próximamente 250 kgs.				70,00

Bolsa de metales.—Ultimos precios de Londres

	Día 13	Día 14	Día 15	Día 16	Día 17
Cobre.—Standard	72-92-6	72-10-0	71-17-0	"	74-00-0
" 3 meses	72-12-6	72-18-9	72-07-6	"	74-08-9
" Best Selected	00-00-0	00-00-0	00-00-0	"	00-00-0
Estaño del Estrecho	213-00-0	212-05-0	210-00-0	"	212-10-0
" 3 meses	208-15-0	208-00-0	205-15-0	"	207-10-0
" Ingleses.—Lingotes	218-00-0	218-00-0	216-00-0	"	218-00-0
" —Barritas	2 7-00-0	217-00-0	210-00-0	"	217-00-0
Plomo Español	16-11-3	16-11-3	16-11-3	"	16-10-0
Hierro.—Escocés.—Warrant	60/01	64/01	60/01	"	65/03
" Middlesbrough	54/01	54/01	64/01	"	64/03
" Hematites	70/1	70/1	65/19	"	65/00
Acciones Rio-Tinto	77-15-0	77-15-0	77-15-0	"	78-07-6
" Tharsis	6-05-0	6-05-0	6-05-0	"	6-05-0
Plata	28-1/8	27-15/16	28-00/0	"	28-1/4
Esterior Español	93-00	93-05	93-05	"	93-00
Cambio á 3 m/f	00-0/0	00-0/0	00-0/0	"	00-0/0
Regulo de antimonio	28-00-0	28-00-0	28-00-0	"	28-00-0



ARCADIO D. de CORCUERA y C.^a

Sucesores de Juan Caballero

Gran Vía, 36

Teléfono 801

Grandes Almacenes de Maquinaria, Herramientas y Accesorios

Máquinas, Herramientas, Accesorios y Materiales para Astilleros, Ferrocarriles, Minas, Fundiciones, Forjas, Talleres de construcción, etc., etc.

Las mayores existencias en ejes comprimidos para transmisiones, sillas, cojinetes de engrase automático, poleas de chapa de hierro y madera, correas, etc., etc.

Precios sin competencia

Puerto de Cartagena

EMBARQUE DE MINERALES Y METALES DESDE EL 20 DE ABRIL AL 10 DE MAYO DE 1912

CARGADORES	Destino	Mineral de hierro	Mineral de zinc	Plomo en barras
		Toneladas	Tladas.	Kilogramos
SUMAS ANTERIORES . . .		114.723	24.450	14.048.379
G. y A. Figueroa	Génova	»	»	650.000
García Gil y C. ^a	Amberes	»	1.200	»
G. y A. Figueroa	Marsella	»	»	217.000
Idem	Londres	»	»	1.979.275
M. Zapata	Emdem	5.100	»	»
V. Andreu	Rotterdam	8.100	»	»
TOTALES		127.923	25.650	16.894.654

Otros minerales.—Para Marsella: 55 000 kilos mineral de plomo, J. Jorquera é Hijos; 15 000 idem idem, D. Gilabert. Para Londres: 76.424 kilos mata cobriza, G. y A. Figueroa.

Ocasión para Mineros y Contratistas

SE VENDEN: 21 vagones volquetes, con caja de madera; 1.000 milímetros ancho de vía, en muy buen estado. : : 1 locomotora de 60 HP, de 12 toneladas : :

Dirigirse á apartado de Correo número 132

— = = = = BILBAO = = = = =

Ofertas y demandas

Ofertas

A LOS INGENIEROS

A mitad de su valor se venden los objetos siguientes, sin estrenar:

- 1 teodolito sexagonal, número 128^a.
- 1 mira.
- 1 reglón de 4 metros.
- 1 linterna de minas.
- 2 cadenas de cobre de 20 metros cada una, con juego de agujas.
- 2 gatos para tablero.
- 12 banderolas de tres metros.
- 2 muletillas de 1,50 metros.
- 1 tabla de W. Jordan.
- 1 tratado matemáticas de E. Lüling.
- 3 plomadas.
- 1 fleje acero de 20 metros.

- 1 metro tipo acero con su estuche.
- 1 escala trasversales de $\frac{1}{500}$ y $\frac{1}{250}$
- 1 escuadra reflexión.
- 1 transportador sexagonal, medio círculo, 20 centímetros, con su estuche.
- Una hermosa caja de caudales, nueva, por poco dinero.

Demandas

Se necesitan unas 15 toneladas de carril viejo para empleo en pilotajes, de 20 á 30 kilos de peso por metro lineal y de una longitud de 4 á 6 metros, puestos en estación del ferrocarril de Medina á Zamora.—Para ofertas dirigirse á R. de Eguren, Apartado 122. Bilbao.

Los puertos guipuzcoanos

En la Cámara de Comercio de Guipúzcoa se ha celebrado una importante reunión para tratar de la propuesta de arbitrios hecha por aquella Jefatura de Obras Públicas para los puertos guipuzcoanos

No se ha adoptado resolución definitiva por esperar la respuesta de la Diputación de Vizcaya, a la que se ha consultado.

Se trata de la aplicación de una ley que, con el carácter de general, votaron las Cortes y fué promulgada en 7 de Julio último, en la cual se establece que, en todo puerto de interés general donde se ejecuten por cuenta del Estado obras ó trabajos de cualquier especie para su conservación y mejora, se establecerán impuestos especiales con exclusiva aplicación á las propias obras, previa pública información que se abrirá por el término de un mes, dentro del que podrán emitir sus informes los Ayuntamientos y Cámaras de Comercio.

En cumplimiento de la ley mencionada, la Jefatura de Obras Públicas ha hecho la propuesta de arbitrios á la importación y exportación para los puertos de Guipúzcoa, en cuyas bases de percepción figura el carbón de piedra, cok, brea mineral, petróleo bruto, cal hidráulica, cementos, pipas vacías, maderas, resinas, sal común, abonos minerales y otros productos, con treinta y cinco céntimos por tonelada; los cereales y demás mercancías de cabotaje, con setenta y cinco céntimos; las mercancías no especificadas anteriormente y procedentes del extranjero, con una peseta, y las procedentes de Ultramar, con una peseta veinticinco céntimos.

Por lo que se refiere á la exportación, se proponen treinta y cinco céntimos para el arbitrio de carga para las mercancías especificadas anteriormente, setenta y cinco para las que no se especifiquen y van con destino al extranjero y una peseta para las exportadas á Ultramar

Buques entrados desde el 11 al 17 de Mayo de 1912

IMPORTACION

Núm. de orden	Día	Paellón	Nombre del buque	Tons de reg.	CAPITAN	Kilogramos de carbón	Kilogr. de bacalao	Kilogramos de carga total	Procedencia	Consignatario ó corredor
					SUMAS ANTER ORES.	170:81941	3441486	214404894		
631	10	Belga	Loire.....	338	P. Potoliége.....	»	»	»	Nantes	Chávarri y Compañía
632	»	Alemán	Najade.....	453	B. Bohmer.....	»	»	557401	Amberes	J. Hoppe y Compañía
633	»	Inglés	Parana.....	2689	G. S. Gilliard.....	»	»	17091	Londres	Carlos Maruri
634	»	Noruego	John Christie.....	974	H. J. Rod.....	»	»	»	Nantes	Agencia J. Wild y Comp.ª
635	»	Español	Bélgica.....	1232	V. Goitia.....	»	»	»	Pauillac	José Olivares
636	»	»	Oiz-Mendi.....	1312	Q. Uralde.....	3061696	»	3106979	Newcastle	Sota y Aznar
637	11	Noruego	Knarwater.....	1013	A. E. Kildahl.....	»	»	»	Bayona	José Leal
638	»	Español	Ollargan.....	1333	A. Quevedo.....	»	»	»	Rouen	Erhardt y Compañía
639	»	Sueco	Ph. llis.....	894	O. Zeigler.....	»	»	»	Burdeos	Miguel P. Ferrer
640	»	Inglés	Ford Castle.....	1103	W. Strutt.....	»	»	»	S. Nazaire	Eduardo Salvadegoitia
641	»	Español	Algoriteño.....	1554	A. de la Quintana.....	3476071	»	3476071	Newcastle	Compañía Algoriteña
642	»	»	Axpe.....	685	P. Aldamiz.....	»	»	»	La Pallice	Ulpiano de la Torre
643	»	»	Kataliñ.....	76	C. Cortázar.....	»	»	163152	Bayona	Atanasio Aréizaga
644	»	Inglés	Beacon Grange.....	2753	J. W. Keslake.....	»	»	»	Londres	Carlos Maruri
645	»	Alemán	Spreewald.....	2414	M. Hoff.....	»	»	»	Amberes	Edmundo Couto
646	13	Español	Ontón.....	1590	D. Naveranzacona.....	2587500	»	2587500	Rotterdam	Erhardt y Compañía
647	»	»	Mundaka.....	1445	F. Oyarbide.....	3552998	»	3552998	Newcastle	Sota y Aznar
648	»	Uruguayo	Horacio.....	1476	J. B. Zubieta.....	»	»	»	Burdeos	Miguel P. Ferrer
649	»	Español	Gorliz.....	1050	M. G. Iturrospe.....	2587500	»	2587500	Newcastle	Sota y Aznar
650	»	»	Castro Urdiales.....	898	A. Lavia.....	»	»	»	S. Nazaire	Portillo, Ibáñez y Comp.ª
651	»	Sueco	Mongolia.....	1045	A. P. Hall.....	»	»	»	Rochefort	Martyn, Martyn y Comp.ª
652	»	Español	Cabo San Martín.....	1201	S. Echevarrieta.....	»	»	145989	Marsella	Bergé y Compañía
653	»	»	María Mercedes.....	122	B. Fernández.....	»	»	34603	Colón y escalas	Francisco García
654	14	Noruego	Santa Cruz.....	930	A. Larsen.....	»	653570	942445	Bergen y otros	Andrés Amland
655	»	Uruguayo	Manuel.....	1553	I. Asteinzua.....	»	»	»	S. Nazaire	Miguel P. Ferrer
656	15	Inglés	Protean.....	163	J. W. Bubb.....	»	»	»	Idem	Sota y Aznar
657	»	Uruguayo	Satur.....	1906	S. Larrauri.....	»	»	»	Burdeos	Miguel P. Ferrer
658	»	Español	Juan Cunningham.....	831	V. Sala.....	»	»	62572	Glasgow	H. de Azqueta
659	»	»	Bizkaya.....	935	J. Luzarraga.....	»	»	208000	Bougie	Vda. de B. Otero y Comp.
660	»	»	Elantsobe.....	1450	L. Ispizua.....	3514995	»	3514804	Newcastle	Sota y Aznar
661	»	Inglés	Cartsdy e.....	1040	G. Mac-Glashans.....	»	»	»	Bayona	José Leal
662	»	»	Cairo.....	1021	J. G. Hill.....	»	»	»	Burdeos	Edgar J. Turner
663	16	Gta Italiana	Bienaimé Prof. Luigi.....	156	B. Enrico.....	»	»	21345	Carrara	Atanasio Aréizaga
664	»	Noruego	Ripa.....	249	J. Joeger.....	»	»	174890	Christiansund	Andrés Amland
					TOTALES.....	183962701	4209056	237649339		

CABOTAJE

Núm. de ord.	Día	Aparejo	Nombre del buque	Tons de reg.	CAPITAN	Kilogramos de carbón	Kilogr. de cemento	Kilogr. de vino	Kilogramos de carga total	Procedencia	Consignatario ó corredor
					S. ANTERIORES.	126552891	1302250	6850226	159259317		
530	11	Vapor	Lázaro.....	277	M. Medio.....	434000	»	»	434000	Gijón	Ulpiano Torre
531	»	»	Aurora.....	351	M. Echevarría.....	974000	»	»	974000	Idem	J. y J. de Goyoaga
532	»	»	Koldobika.....	314	L. Otaola.....	811200	»	»	826320	S. E. de Pravia	Atanasio Aréizaga
533	»	»	García núm. 3.....	110	J. Méndez.....	»	»	»	5000	Foz	Francisco García
534	12	»	María Cruz.....	85	M. Suárez.....	»	»	»	260	Pasajes	Idem
535	»	»	Duro.....	483	J. Prida.....	952000	»	»	952000	Gijón	Aznar y Compañía
536	»	»	España.....	168	E. Tuya.....	»	»	»	»	Pasajes	Idem
537	13	»	Aitor.....	528	C. Zabala.....	1165000	»	»	1165000	S. E. de Pravia	Chávarri y Compañía
538	»	»	Unión Hullera.....	282	F. N. Junquera.....	500000	»	»	500000	Gijón	Ignacio Abaitua
539	»	»	Cabo San Martín.....	1201	S. Echevarrieta.....	»	»	»	114490	Barcelona y esc.	Bergé y Compañía
540	»	»	Santoña.....	36	S. Taramundi.....	»	»	»	»	Castro Urdiales	E. de Arriaga y Compañía
541	»	Balandra	Simón.....	28	E. Anduiza.....	»	»	»	»	Bermeo	Idem
542	14	Vapor	Cabo Roca.....	1135	J. Ruiz de Salas.....	»	»	»	303495	Barcelona y esc.	Bergé y Compañía
543	»	Balandra	Domingo Blanco.....	50	A. Junio.....	142720	»	»	142720	Gijón	E. de Arriaga y Compañía
544	»	Vapor	Lázaro.....	277	M. Medio.....	454000	»	»	454000	Idem	Ulpiano Torre
545	»	Balandra	Bizaya.....	30	J. Fradua.....	»	»	»	»	Bermeo	L. Landaburu
546	»	Vapor	Cabo La Plata.....	1857	J. Gangoit.....	»	»	186170	344309	Barcelona y esc.	Bergé y Compañía
547	»	»	María Mercedes.....	122	B. Fernández.....	»	»	»	8200	Ribadeo y esc.	Francisco García
548	15	»	Donostia.....	118	D. Gamecho.....	185170	»	»	185170	Gijón	Miguel P. Ferrer
549	»	»	Aurora.....	351	M. Echevarría.....	974000	»	»	974000	Idem	J. y J. de Goyoaga
550	»	»	Felisa.....	687	L. G. Arrosa.....	»	»	»	109626	Barcelona y esc.	Aznar y Compañía
551	»	»	El Gallo.....	380	J. Menéndez.....	747810	»	»	747810	Gijón	Ulpiano Torre
552	16	»	Jovellanos.....	268	G. Navarro.....	520000	»	»	520000	Idem	Ignacio Abaitua
553	»	»	Uriarte núm. 4.....	1495	J. B. Apraiz.....	»	»	»	»	Pasajes	Uribe y Eguiraun
554	17	»	Afonso XIII.....	2435	L. Sopolana.....	»	»	»	»	Santander	Bergé y Compañía
555	»	Pailebot	Emilio.....	40	R. Gayol.....	70470	»	»	70470	Gijón	J. S. de Otazua
					TOTALES.....	134483261	1302250	7036396	168100187		

Buques salidos desde el 11 al 17 de Mayo de 1912

EXPORTACION

Núm. de ord.	Día	Nombre del buque	Tons. de reg.	Kilogr. de mineral	Kilogr. de lingota	Kilogr. de vino común	Kilogr. de carga general	CARGADOR	Destino	Cargaderos	NOMBRE DE LA MINA
S. ANTERIORES				1085174180	16265660	4950529	20296760				
553	11	Mar Blanco	1304	2942300	»	1389	363	Tomás Urquijo	Rotterdam	Luchana	Juliana
554	»	Achecolanda	1248	3521690	»	1227	590	Echevarrieta y Larrínaga	Tyne-Dock	Orconera	Parcocha
555	»	Plencia	1644	3600000	»	»	»	Luis Núñez	Middlesbro	Indauchu	San Luis y Josefa (45 pasajeros)
556	»	Parana	2689	»	»	58743	19780	Carlos Maruri	B. Aires	P. Exterior	Triano
557	»	Tordenvore	979	2185800	»	»	»	Edgar J. Turner	Middlesbro	Triano	Tristina B. Fort. Sochorro
558	»	Saxon	996	2110040	»	»	»	Ricardo Ortiz	Glasgow	Idem	Aurora, Sol, Esperanza y Rubia
559	»	Poveña	1305	3188980	»	1035	»	Gustavo Motschman	Calais	F. Belga	Conchas
560	»	Marzo	753	1914520	»	465	»	Chávarri Hermanos	Cardiff	Triano	Bilb. Aur. B. Est. Dem. Domin.
561	13	BeaconGrange	2753	»	»	»	»	Solo lleva pasaje	B. Aires	P. Exterior	(27 pasajeros)
562	»	Spreevald	2414	»	»	47963	11431	Edmundo Couto	Verc y esc	Idem	(10 pasajeros)
563	»	Brunswijk	1349	3521130	»	102	»	Erhardt y Compañía	Rotterdam	Orconera	Cotos de la Orconera
564	14	Schaldis	756	1677600	»	220	»	Idem	Idem	Idem	Idem
565	»	M. de Mudela	1211	2510140	»	»	568	J. M. Rivas Martyn y C.	Newport	Triano	Unión Amistosa Ant. Esperanza
566	15	Thyllis	894	1898010	»	»	»	Corvus Trading C.º Ld	Glasgow	Galdames	S. Antonio, S. Fermín y Trinidad
567	»	John Christie	974	2542990	»	125	»	Agencia J. Wild y Comp	Middlesbro	F. Belga	Conchas
568	»	Najade	363	»	»	3383	142430	Hoppe y Compañía	Amberes	Uribitarte	(General)
569	»	Knarwater	1013	2466820	»	125	»	Ricardo Ortiz	Middlesbro	Triano	Rubia, Cristina y Aurora
570	»	Getso	632	1679280	»	558	»	Macleod y Compañía	Glasgow	Galdames	Elvira
571	»	Ford Castle	1103	2628500	»	»	»	J. M. de las Rivas	Boulogne	Triano	Unión y Amistosa
572	»	Rosario	1163	2983540	»	»	»	Erhardt y Compañía	Cardiff	Orconera	Cotos de la Orconera
573	»	Biscaya	875	2201790	»	204	»	Martyn, Martyn y Comp.	Middlesbro	Cadagua	Amparo
574	16	Mongolia	1045	2205660	»	»	»	Martyn y C.º, J. M. Rivas	Idem	Triano	Martínez Bilbao y B. Fortuna
575	»	Bélgica	1232	3075040	»	1000	606	Gustavo Motschman	Idem	F. Belga	Conchas
576	»	Kataliñ	76	184980	»	»	»	Juan Santisteban	Bayona	Triano	Esperanza
577	»	Torvore	999	2221390	»	»	»	Edgar J. Turner	Glasgow	Indauchu	Abandonada
578	»	Thom Wayman	1414	3381050	»	»	»	Juda de B. Otero y C.	Sunderland	Orconera	Cotos de la Orconera
579	»	Axpe	685	1814420	»	385	»	Ulpiano Torre	Newport	Luchana	Juliana
580	»	Bravore	1029	1966500	»	»	»	Cory Trad. C.º J. M. Rivas	B. Ferry	F. Belga	Unión y Amistosa y Rubia
581	17	Manuel	1554	3421620	»	680	»	Martyn, Martyn y Comp.	Newport	Galdames	Milagros
TOTALES.				1966500	16265660	5068001	20471960				

CABOTAJE

Núm. de ord.	Día	Nombre del buque	Tons. de reg.	Kilogr. de mineral	Kilogr. de lingota	Kilogr. de hierro y acero	Kilogr. de hojalata	Kilogr. de tubos	Kilogr. de alambre	Kilogr. de harina	Kilogr. de vino	Kilogr. de carga total	Destino	Cargadores
S. ANTERIORES				2464310	7511000	34884716	3740232	809827	781146	1648290	761960	74071896		
584	11	Jovellanos	268	510960	»	»	»	»	»	»	»	510960	Gijón	Zunzunegui
585	»	Cabo Nao	997	»	340000	306127	90520	15023	5000	55000	8788	1008132	Barcelona y esc.	Altos H y otros
586	»	España	168	»	»	391501	»	»	»	»	»	391501	Pasajes	Altos Hornos
587	»	Itálica	765	»	»	»	»	»	»	»	»	3440	Pasajes y Alicante	Varios
588	»	Santiago	40	»	»	»	»	»	»	»	»	40000	Ferrol	Castillo
589	»	S. Alvarez	47	»	»	»	»	»	»	»	»	52000	Coruña	La Torre
590	»	Churruca	20	»	»	»	2400	»	»	»	500	16630	Lequeitio	Varios
591	»	Nueva Unión	20	»	»	»	»	»	»	4500	340	25965	Idem	Idem
592	»	Bizcaya	30	»	»	»	»	»	»	1600	4800	21537	Bermeo	Idem
593	»	Concha	24	»	»	1500	»	»	»	3500	»	25534	Idem	Idem
594	12	M. Suárez	346	690000	»	»	»	»	»	»	»	690000	Gijón	S. R. Velasco
595	»	Lázaro	277	»	»	»	»	»	»	»	»	»	Idem	Lastre
596	»	Santoña	36	»	»	»	»	»	»	»	»	»	Santander	Varios
597	»	Rita	716	»	»	»	»	»	»	»	»	»	»	General
598	»	Alu-Mendi	1312	»	»	»	»	»	»	»	»	»	Castro Urdiales	Lastre
599	»	Cabo Ortegá	1024	»	»	»	»	»	»	»	»	76164	Gijón y Alicante	Varios
600	»	Cabo Sacratif	1857	»	145000	1395650	210810	74157	64352	1400	1320	2013758	Barcelona y esc.	Altos H y otros
601	14	Pepín	245	»	»	»	»	»	»	»	»	»	Hibadesella	Lastre
602	»	Castro Alén	770	»	»	»	»	»	»	»	»	»	Castro Urdiales	Idem
603	»	María Mercedes	122	»	»	»	»	»	»	»	»	»	Santander	General
604	15	Koldobika	314	»	»	»	»	»	»	»	»	»	San E. de Pravi.	Lastre
605	»	Santder-Lequeitio	23	»	»	»	»	»	»	1000	2000	33822	Lequeitio	Varios
606	»	Unión Hullera	282	»	»	»	»	»	»	»	»	»	Gijón	Lastre
607	»	España	168	»	»	1929	»	215	»	»	»	1216	Pasajes y otros	Varios
608	»	Aurora	351	»	»	»	»	»	»	»	»	»	Gijón	Lastre
609	16	Simón	28	»	»	»	»	»	»	1000	300	26625	Bermeo	Varios
610	»	Dominica	54	»	»	»	»	»	»	»	»	150000	Garrucha	N. Arretie
611	»	Tres Marias	47	»	»	»	»	»	»	»	»	45000	Gijón	S. Gral. Ind. C.
612	17	Lonostiya	118	»	»	»	»	»	»	»	»	»	Idem	Lastre
613	»	Felisa	678	»	»	»	»	»	»	»	»	»	Santoña	General
TOTALES.				3665270	7996000	36981417	4043962	899222	850498	1716290	791224	79412527		

Mineral exportado durante la última semana: Para el extranjero, 61.848.790 k. Cabotaje, 1.200.960 k. Total 63.049.750 k.

Valores negociados en Bolsa.—Cotizaciones de la semana

Main table with columns: Titulo de la empresa, Fecha de la operacion, Capital millares de PESETAS, Valor de cada titulo, Divi-dende anual, OBLIGACIONES, Capital - Ptas., Interés, Última cotización. Includes sub-sections for ACCIONES, FERROVIARIAS, NAVIERAS, METALURGICAS, MINERAS, and VARIAS.

Resumen: Fondos públicos, 149.500; Acciones, 478.110; Obligaciones, 54.250
Total 1.112.400 Libras, 681.860 Francos, 20.770 Marcos, \$1.420.

BOLSA DE MADRID, BOLSA DE BARCELONA, BOLSA DE PARIS. Tables showing market data for various securities and currencies across different days (Día 11 to Día 17).

MAPEY

MUEBLES & DECORACIÓN

Instalaciones completas de oficinas y despachos particulares

Muebles para escritorios

Proyectos y presupuestos gratis

LA GRAN BRETAÑA

6, ESTACIÓN, 6

Société Générale

CAPITAL: 400 MILLONES DE FRANCO

Sociedad Anónima fundada en 1864

Domicilio social: 54-56, rue de Provence, París

93 SUCURSALES Y AGENCIAS EN PARÍS • 800 EN PROVINCIA • SUCURSALES EN LONDRES

Sociedades filiales en Bélgica, Rusia, Suiza, Alemania y Africa

2.000 CORRESPONSALES BANQUEROS EN EL MUNDO

Sucursal de San Sebastián: 1, Miramar

Principales operaciones

Descuento de Papel Comercial—Cobros sobre España y Extranjero

Bolsa—Conservación especial de títulos, Garantías contra los riesgos de reembolso á la par—Cambio de monedas.

Giros, Mandatos y Cartas de crédito circulares sobre todas las plazas de España y Extranjero.

Anticipos sobre valores.—Alquiler de cajas fuertes para guardar alhajas, documentos, platería y objetos preciosos.

Cuentas corrientes en Pesetas, Francos, Libras esterlinas y Marcos

Intereses que se abonan hasta nuevo aviso en los depósitos de pesetas y francos

A la vista. 2 por 100

A tres meses fijos. . . 2 1/2 por 100

A seis meses. 3 por 100

Nuestra Información Consular

ALEMANIA.—*Vinos, mosto y uvas.*—Considero interesante dar á conocer los datos recientemente publicados por la estadística oficial del Imperio, de las cifras de importación en Alemania de vinos, mostos y uvas frescas y prensadas para la elaboración de vinos, procedentes de distintas naciones, en los meses de Enero y Febrero del presente año de 1912.

De las cifras de importación se deduce que España continúa figurando, no sólo en primer lugar como nación importadora en Alemania de vinos, sino que la importación de nuestra nación en Alemania representa ella sola mucho más que la mitad del total de la importación de todas las demás naciones reunidas.

En la importación de vinos tintos para el *coupage* puede decirse que llega á cubrir casi dos terceras partes de la importación general de esta clase de vinos. También en la importación de uvas frescas y prensadas, ha figurado España en los dos citados meses del año en primer lugar.

Se advierte, sin embargo, que, comparadas las cifras de importación de estos dos meses con las de igual época del año pasado de 1911, resulta una baja de alguna consideración.

(Del Cónsul en Francfort, Sr. Caballero.)

CHINA.—*Sal.*—Los principales centros de producción de sal en China radican en la costa del Mar Amarillo, en Szechuen, en los manantiales de agua salada y en las minas de Mohei y Shih Kao Ching del distrito de Szemao en Yunnan.

No existe en China exportación ni importación de sal, por hallarse prohibidas conforme á la regla 3 para la aplicación de la tarifa de aduanas á productos ingleses con arreglo á los artículos 26 y 28 del Tratado de Tientsin, firmado entre la China y la Gran Bretaña el 26 de Junio de 1856.

Es imposible averiguar el precio de la sal en todas las provincias del Imperio. En la de Kiangsu se paga: En Ningpo, á 3 pesos mejicanos el picul (el peso mejicano vale 2,45 pesetas aproximadamente y el picul equivale á 133 1/3 libras inglesas), por producirse en sus cercanías; Shanghai vale el picul 3 pesos mejicanos (la mayor parte de la sal vendida á este precio procede de contrabando); en Sungkiang se cotiza el picul á 6 pesos mejicanos.

Los chinos prefieren la sal de grano gordo, de color algo oscuro, pues temen las falsificaciones de la muy blanca, destinándola principalmente á usos domésticos y á salazones de carnes y pescados.

(Del Cónsul en Shanghai, Sr. Sostoa.)

ESTADOS UNIDOS.—*Cebollas.*—Las cebollas llegan á esta plaza embaladas en cajas con un peso aproximado de 112 libras y en medias cajas con uno de 56.

Martin & Pagenstecher**Fábrica de material refractario**

Ladrillos refractarios para Hornos Siemens--Martin

Ladrillos de Sílice, de magnesia, etc.

Materiales aluminosos y de grafito

Toberas para Cowpers y Bessemers

Retortas para fábricas de gas

Instalaciones completas de fábrica de gas sistema Martin & Pagenstecher

Pídanse ofertas, catálogos y referencias á nuestro representante:

Urbano Eggenberger**Muelheim a. Rh.****Producción anual: 40.000 toneladas****Bilbao, Ercilla, S. M.**

El precio de las cebollas en esta plaza oscila mucho durante el año, según las cantidades en que llegan y su condición y calidad. Las cebollas en cajas de 112 libras suelen alcanzar 2,50 á 3,25, las medias \$ 1,60 á 1,25, y las que vienen en jaulas de 1,25 á 0,75.

Son muchas las casas que se dedican á recibir este artículo, y las principales son las siguientes:

Sgoben & Day, 235; 238 West. Street, Nueva York; Nathan Crammam & C.^o, 185; Reade Street, Nueva York; Wm. Yamble & C.^o, 292; Washington St., Nueva York; Sterohmayer & Arpe & C.^o, 139; 141 Franklin St., Nueva York.

(Del Cónsul General en Nueva York, Sr. Diaz Cossio.)

Plantas medicinales, frutas, cacahuete, higos secos.—Principales casas importadoras en San Francisco de California.

Braun, Knecht, Heinman C.^o 576 Mission Street, San Francisco; Coffin-Reddington C.^o, 35, Second Street, San Francisco; General Chemical Company of California, 657 Mills Bdg., San Francisco; Langley & Michaels C.^o, 50 60, First Street, San Francisco; Elli Lilly & C.^o, 50, First Street, San Francisco; Serwe & Pien C.^o, 515 Market Street, San Francisco; Seort & Gilbert C.^o, 45, Ecker Street, San Francisco.

Idem idem de frutas en conserva: Getz Bros. & C.^o, 530-42, Dawis Street, San Francisco; Goldberg Bowen & C.^o Inc., 242 Sutter Street, San Francisco; Haas Bros. Sacramento and Dawis Street, San Francisco; Levaggi Granucci & C.^o, 412, Front Street, San Francisco; J. H. Newbauer & C.^o, Pacific and Dawis Streets, San Francisco; John Rcthschild & C.^o, Market and Spear Streets, San Francisco; Tillman & Bendel, 8, Pine Street, San Francisco; Sussman Wormser & C.^o, 140, Spear Street, San Francisco; Wellman Peck & C.^o 311, East Street, San Francisco.

Idem idem de cacahuetes y garbanzos: Las mismas que para frutas en conserva.

Idem idem de anís y cominos: Las mismas que para plantas medicinales.

Idem de semilla de alfalfa: C. C. Morse & C.^o, 43, Jackson Street, San Francisco.

Idem idem de pimiento molido: Las mismas que para frutas en conserva.

Idem idem de higos secos: García y Maggini C.^o, 302, Drum Street, San Francisco; Galli Fruit C.^o, Front and Washington Street, San Francisco; L. Scatena & C.^o, 104, Washington Street, San Francisco.

(Del Vice. Hon. en San Francisco de California, Sr. Brand.)

YANKE HERMANOS

AGENCIA DE ADUANAS

Comisiones, Consignaciones, Embarques, Seguros marítimos

BILBAO

Sucursales: IRÚN, PASAJES, HENDAYA

TELEGRAMAS: YANKE.—BILBAO

Información Marítima**Importación**

s significa «sacos», f «fardos», c «cajas», b «barriles», y las cantidades son kilos, donde no se indique otra cosa.

Buques con carga entrados hasta el 17 de Mayo de 1912

Vapor español RITA. De Liverpool: 1 c. 133 papeles pintados, 9 atados 377 palas, 1 c. 155 cuero, 2 c. 148 cepillos, 24 bultos 10.640 maquinaria, 1 c. 129 batería de cocina, 2 b. 204 vidrio, 6 c. 873 ferretería, 1 c. 33 sacos de goma, A. Conrad y Compañía; 1 b. 177 herramientas, 8 c. 476 botellas vacías, 10 cascos 576 carbonato amoníaco, 10 cascos 562 bicarbonato sosa, 1 c. 32 placas fotográficas, 1 c. 15 maquinaria, 13 c. 799 acero en limas, barras y martillos, Yanke Hermanos, 1 c. 12 muestras de nubes, 1 c. 96 quincalla, 1 c. 183 herramientas, 34 atados 2.099 acero en barras, 1 c. 51 marposas, 2 c. 427 ferretería, Hijos de L. Yohn y Compañía; 1 c. 9 herruillas, 8 c. 538 ferretería, 1 c. 143 cuero, 5 c. 513 latón, 1 atado 369 fuelles para fregua, 1 c. 138 pseta para pulir, R. Talas; 2 cajas 667 artículos de latón y cobre, A. T. Simpson; 1 c. 133 maquinaria, 100 f. 18.144 yute en rama, Power y Echeguren; 3 c. 1.175 alambre, 1 c. 66 maquinaria, Martínez y Otero; 17 bultos 5.058 maquinaria, Sheldon, Goenaga y Compañía; 222 atados 15.330 alambre, Sociedad Franco-Española; 3 c. 429 borra de seda, 15 c. 1.840 hilo de algodón, Agencia Central de las Hiaturas; 1 c. 45 tubos de cobre, Ferrocarril de Galdames; 3 c. 195 quitapinturas, 97 cascos 4.635 pintura, D. Mendiguren; 850 s. 31.164 kerosene, L. Berástegui; 87 bultos 3.135 estaño, R. Rochelt é Hijos; 1 c. 9 material para frenos, Arce y Compañía; 1 c. 39 tejidos, A. Martínez; 13 c. 3.540 ferretería y piedras para afilar, Erice y Mariscal; 1 c. 1.207 aeroplano, R. Danboreña; 1 b. 301 porcelana, S. Cortina; 12 c. 1.171 maquinaria, Garteiz Hermanos, Yermo y Compañía; 36 f. 695 objetos de cartón piedra, A. Larrañaga; 1 c. 357 tornos de banco, Arcadio D. de Corcuera y Compañía; 3 c. 1.803 tubos de latón, 118 atados 5.720 hierro en barras, Compañía Orconera; 40 b. 7.928 aceite mineral, Vacuum Oil Company; 3 f. 199 alfombras, G. Poirier; 3 piezas 2.856 cilindros de hierro, 5 c. 5.253 maquinaria, Altos Hornos de Vizcaya; 62 bultos 11.545 partes para buques, H. de Azqueta; 3 b. 793 loza, A. Cortina y Hermano; 1 b. 416 muelles de acero, Mariano Corral; 14 bultos 7.440 maquinaria, Compañía General Española de Electricidad; 12 bultos 125 aparejo de yatch, D. Amézaga; 3 c. 274 artículos de fantasía, M. Gaminé; 1 c. 28 muebles, C. Gil; 28 f. 2.924 hules, Arechavaleta y Richter; 1 c. 77 tejidos, Buerba Hermanos; 1 c. 151 tejidos y alfombras, L. Castillo y Compañía; 1 c. 90 papel, Amann y Compañía; 1 c. 105 ferretería, 1 c. 201 sacos de goma, Guevara y Compañía; 173 f. 9.804 bacalao, Díez y Senosiain; 1 rollo 6.361 cable, J. M. de las Rivas; 10 bultos 638 acero en barras, Z. Andrés y Urdézag; 1 f. 33 hilaza de cáñamo, A. Eguiguren; 24 piezas 357 calderas de hierro, Viuda de E. Betsetlere y Compañía; 16 idem 249 idem idem, Bodegas Bilbaoínas; 2 fardos 121 alfombras, M. Mendoza; 20 f. 1.016 bacalao, Hijos de J. E. Rochelt; 167 atados 2.300 piezas de hierro, El Material Industrial; 3 c. 227 jamonés, J. Merino; 31 bultos 6.290 maquinaria agrícola, Morgan y Elliot; 5 b. 815 huevos de pescado; 65 c. 3.553 betún, 250 balas 45.312 yute, 40 bultos 862 tubos de hierro, 40 c. 1.583 jabón, 29 bultos 3.465 partes de caballeriza, 18 b. 6.763 muriato de amoníaco, 1 c. 136 bicicletas, 10 bultos 3.212 urinarios, 70 b. 5.290

BODEGAS BILBAINAS

Capital: 6.000 000 de pesetas.

Domicilio social.—BILBAO



La más importante casa española entre las dedicadas al negocio de vinos

Vinos finos de mesa -- Coñac "Faro"

Casas en MADRID = GIJÓN = SEVILLA = BARCELONA

Bodegas de la Sociedad:

Haro—Valdepeñas—Noblejas—Alcázar de San Juan—
Labastida—Santa Cruz de la Zarza—Alicante—Madrid—
Bilbao—Huerta—Riela—El Ciego—Monóvar.

Especialidad en vinos de Rioja.—Rioja clarete fino.—
Rioja blanco fino.—Cepa Borgoña.—Cepa Sauternes.

Gran premio, Exposición Universal de Bruselas 1910

Exportación á todo el mundo



MARCA DEL RIOJA FINO

bicarbonato de sosa, 2 c. 148 papel perforado, 25 b. 5.057 aceite mineral, 36 b. 10.223 sulfato de cobre, 6 c. 408 nuez de coco, 208 trozos 40.613 caoba, 12 c. 1.473 botellas vacías, 6 f. 1.887 correa de algodón, 880 piezas 3.318 tubos de cobre y latón, 10 c. 101 lazos de madera, 8 s. 457 arcilla en polvo, 1.800 piezas 21.150 duelas de roble, 20 b. 5.437 sulfato de hierro, 1 c. 24 cartón, 1 c. 296 material para ferrocarriles, 163 b. 117.854 hierro en lingotes, 6 b. 618 pintura, 7 bultos 955 maquinaria, 765 f. 38.500 bacalao, 705 s. 68.025 arroz, á la orden.

Vapor español CIERBANA. De *Newcastle*: 1.751.636 carbón, Altos Hornos de Vizcaya.

Vapor alemán NAJADE. De *Amberes*: 1 b. 534 alambre, 3 c. 372 cerraduras de hierro, 1 c. 196 té, 3 c. 155 colores, Yanke Hermanos; 101 piezas 7.644 radiadores de hierro, 30 b. 6.267 aceite de ballena, 2 c. 201 maquinaria, 1 c. 15 tiras de cuero, 1 c. 26 cuerdas de idem, 4 c. 485 correas, 6 bultos 240 cables, A. Conrad y Compañía; 43 cajas 1.103 quincalla, 10 bultos 1.414 pape, 1 c. 48 papel secante, R. Talasac; 24 bultos 2.739 material para via portátil, Orenstein y Koppel—Arthur Koppel; 20 atados 1.024 chapas de acero, Amann y Gana; 26 piezas 720 vasijas de acero, Erice y Mariscal; 1 c. 190 plumeros, 9 c. 154 básculas, Barandiaran y Compañía; 22 b. 1.327 cerveza, Viuda de F. Pérez é Hijos; 20 bultos 12.300 árboles de freno, Sociedad Española de Construcciones Metálicas; 620 sacos 43.150 tierras, F. Zalvide; 641 s. 62.500 idem, 1 c. 263 anillos, Altos Hornos de Vizcaya; 1 c. 29 material eléctrico, G. Gutiérrez; 16 cajas 995 comestibles, 1 c. 192 anuncios, Lizárraga y Compañía; 4 atados 215 tubos de hierro, Maurice Le ioux y Compañía; 143 sacos 15.900 dolomia, Fábrica de San Francisco; 29 c. 413 quesos, G. Carranza; 30 bultos 4.481 vagonetas, Sociedad Anónima Industrial de Ferrocarriles; 250 barras 3.757 acero, C. Hoppe y Compañía; 8 cajas 9.048 maquinaria, La Conchita; 10 b. 1.176 tierras de color, Anivell Hermanos; 75 b. 9.416 envases de hierro, Compañía de Alcoholes; 5 c. 547 cola gelatina, A. Echevarría; 9 c. 2.858 clavos, Z. Andrés y Urlézága; 2 b. 545 idem, Viuda de E. Betseller y Compañía; 7 b. 706 vidriería, A. Cortina y Hermano; 2 b. 141 idem, Instaladora General; 9 c. 1.908 papel, cartón y sobres, Guevara y Compañía; 1.600 sacos 160.000 maíz, 400 s. 20.000 superfosfato de cal, 3 c. 1.252 tubos de acero, 880 f. 35.628 hierro, 5 balas 501 papel, 20 jaulas 3.511 vidrio grueso, 10 c. 12.990 lunas, 186 lingotes 2.032 cobre, 3 c. 153 tornillos y piezas de hierro, á granel 98.53 mineral cromo, 2 c. 20 cortinas, 1 c. 30 luces, 8 c. 385 quincalla, 2 c. 8.079 maquinaria, á la orden.

Vapor inglés PAKANA. De *Londres*: 28 b. 1.389 plumbagina, Amann y Gana; 7 bultos 717 mobiliario, 2 c. 124 goma copal, 24 b. 5.179 aceite mineral, 1 c. 125 secante, 22 cascos 2.402 colores, 20 b. 1.155 silicato potasa, Yanke Hermanos.

Vapor español OIZ-MENDI. De *Newcastle*: 3.061.696 carbón, 23 b. 4.736 aceite mineral, 12 atados 2.587 acero, Altos Hornos de Vizcaya; 1 bulto 103 corredera, 5 cascos 885 poleas, 10 bultos 271 salvavidas, 899 piezas 37.301 madera de pino, Compañía Euskalduna.

Vapor español ALGORTENO. De *Newcastle*: 3.476.071 carbón, Altos Hornos de Vizcaya.

Vapor español KATALIÑ. De *Bayona*: 3.402 tablas pino, Casimiro Zunzunegui; 3.500 idem y 500 fajos de listones, F. Bilbao y Compañía; 12.000 guijo, R. Abrisqueta; 2 bultos 124 tejidos, L. Castillo y Compañía; 5 bultos 613 idem, G. Poirier; 3.081 tablas y 3.013 tabletas, Latiegui y Compañía; 3.000 tablas, J. Abrisqueta.

Vapor español ONTON. De *Rotterdam*: 2.587.500 coke, Altos Hornos de Vizcaya.

Vapor español MARIA MERCEDES. Transbordo del vapor «Perou». De *Puerto Cabello*: 110 s. 8.500 café, J. T. Uribe; 30 sacos 2.357 idem, 25 s. 1.490 cacao, V. Urigüen; 10 s. 8.500 café, 47 sacos 3.008 cacao, á la orden.

De *La Guaira*: 25 s. 1.261 cacao, V. Urigüen; 50 s. 3.162 café, 100 sacos 6.325 cacao, Hijos de Zuricalday.

Exportación

Buques salidos con carga general hasta el 17 Mayo de de 1912

Vapor inglés KENUTA. Para *Valparaíso*: 20 c. 460 coñac, 3 cascos 736 vino común, Bodegas Bilbainas; 848 cajas 8.260 conservas, L. Landáburu; 2 c. 209 revólvers, 10 c. 760 embutidos, 60 c. 3.400 agua mineral, 67 c. 2.058 conservas, 42 barriles 2.640 vino común, C. Hoppe y Compañía; 19 f. 3.060 papel para envolver, R. Arrarte y Compañía; 250 b. 30.000 vino común, 1 c. 25 botas para vino, Mariano Bilbao é Hijo. Pasajeros: para Buenos Aires, 32; para Chile, 15.

Vapor alemán LEANDER. Para *Amberes*: 270 cajas 9.710 conservas, L. Landáburu; 200 c. 6.600 idem, Hijo de R. Díaz; 1 c. 105 troqueles, Andrés y Urlézága; 4 c. 224 porcelana, 1 caja 15 revólvers, Yanke Hermanos; 145 c. 7.483 clavos de hierro, F. Echevarría é Hijos; 25 f. 4.560 papel para imprimir, La Papelera Española.

Vapor inglés CAMPEADOR. Para *Hamburgo*: 100.000 hierro en lingotes, Altos Hornos de Vizcaya; 300 sacos 30.300 alfalfa, M. Teickner; 125 sacos 10.000 ocre, 1 c. 93 revólvers, H. de Azqueta.

Vapor español CORUÑA. Para *Burdeos*: 750 cajas 24.750 conservas, Hijo de R. Díaz; 1.695 c. 55.945 idem, 1 c. 14 acero, L. Landáburu; 2 c. 139 impresos, 25 c. 595 vino, 42 f. 4.957 pieles secas, Yanke Hermanos; 4 bultos 125 menaje y efectos, Andrés y Urlézága; 1 barril 260 vino, Viuda é Hijo de J. Iturriagoitia; 30 bultos 5.511 cobre viejo, José Ormazábal y Compañía; 50 atados 1.402 cueros salados, 30 bobinas 2.074 papel para envolver, 10 b. 2.600 vino, C. Maruri.

Vapor español BETIS. Para *Santa Cruz de Tenerife*: 50 cajas 1.350 sidra, L. Landáburu.

Para *Puerto Rico*: 50 c. 1:270 vino, D. Padró; 45 c. 1.350 conservas y embutidos, L. Landáburu; 30 cajas 1.500 agua mineral, F. García.

Para *Buenos Aires*: 2 c. 265 revólvers, 200 c. 6.000 conservas, 40 sacos 2.000 garbanzos, 310 cascos 42.930 vino, 40 cajas 1.400 chorizos, 9 c. 696 pimientos secos, F. García; 1.204 cajas 40.964 conservas, Trevijano Hijos; 90 cajas 2.970 idem, M. Garavilla é Hijo; 500 cajas 16.500 idem, L. Landáburu. Pasajeros, 49.

Vapor inglés PARANA. Para *Buenos Aires*: 248 c. 13.209 conservas, E. de Arriaga y Compañía; 2 cajas 216 armas de fuego, 50 c. 1.650 pimientos, 356 b. 35.830 vino, 6 c. 405 agua mineral, C. Maruri; 91 cascos 12.520 vino, La Vinícola Vizcaína, 81 b. 9.720 idem, Viuda é Hijo de J. Iturriagoitia; 100 c. 3.800 chorizos, L. Landáburu; Pasajeros, 45.

Vapor inglés BEACON GRANGE. Para *Buenos Aires*: 27 pasajeros.

Vapor alemán SPREEWALD. Para *Habana*: 1 c. 16 aparatos gimnásticos, A. Conrad y Compañía; 115 c. 4.960 conservas vegetales, 2 c. 279 salchichón, 13 f. 1.187 alpargatas, E. Couto.

Para *Veracruz*: 35 b. 3 993 vino común, Compañía Vinícola del Norte de España; 105 bultos 5 330 idem, 2 cajas 267 vino blanco, L. Landáburu; 45 b. 3.850 vino tinto, 1 caja 3 impresos, D. Padró; 5 b. 575 vino tinto, F. Bistner; 1 caja 20 ropa, 7 cajas 671 armas de fuego, 420 cascos 31.788 vino, E. Couto.

Para *Tampico*: 31 c. 994 conservas, L. Landáburu; 4 barriles 960 vino, 5 cajas 545 armas de fuego, E. Couto. Pasajeros, 10.

Cabotaje

Buques entrados hasta el día 17 de Mayo de 1912

Vapor MARIA DEL CARMEN. De *San Esteban de Pravia*: 5.477 sidra, á la orden.

De *Navia*: 720 clavos, F. García.

Vapor DOLORÉS. De *Zumaya*: 115.000 ad quines, Hijos de Astigarraga.

Balandra SAN JUAN BAUTISTA. De *Castro Urdiales*: 25.000 tierra refractaria, Altos Hornos de Vizcaya.

Vapor GARLIA NUM. 3. De *Foz*: 5.000 tablilla aserrada, La Basconia.

Vapor LAZARO. De *Gijón*: 4.4.000 carbón, La Basconia.

Vapor AURORA. De *Gijón*: 974.000 carbón, Altos Hornos de Vizcaya.

Vapor MARIA CRUZ. De *Pasajes*: 260 carburo de calcio, á la orden.

Vapor AITOR. De *San Esteban de Pravia*: 1.150.000 carbón, Altos Hornos de Vizcaya; 15.000 hierro viejo, José Ormazabal y Compañía.

Vapor KOLDOBIKA. De *San Esteban de Pravia*: 13.000 hierro viejo, 200 metal, 120 lona, José Ormazabal y Compañía; 811.200 carbón, á la orden.

Vapor UNION HULLERA. De *Gijón*: 500.000 carbón, Altos Hornos de Vizcaya.

Vapor DURO. De *Gijón*: 952.000 carbón, Altos Hornos de Vizcaya.

Vapor CABO SAN MARTIN. De *Barcelona*: 700 madera, á la orden.

De *Valencia*: 1.600 aisladores, A. E. G. Thomson Houston Ibérica.

De *Cádiz*: 90 bidón, Compañía de Alcoholes.

De *Huelva*: 10.010 salvado, á la orden.

De *Sevilla*: 600 aceitunas, P. Martín y Hermano; 302 idem, F. Lasa; 482 idem, Cooperativa Olívico Militar; 1.670 loza, S. Cortina; 370 idem, Hormaza y Sarasúa; 4.000 salvado, V. Suarez; 7.500 vino, 10.000 maíz, 70.000 habas, á la orden.

De *Coruña*: 600 bidones, Compañía de Alcoholes.

De *Ferrol*: 5.246 acero, Altos Hornos de Vizcaya; 780 bidones, Compañía de Alcoholes.

Balandra DOMINGO BLANCO. De *Gijón*: 142.720 carbón, Uriarte y Compañía.

Vapor MARIA MERCEDES. De *Ribadeo*: 14.850 madera de pino, 250 envases, F. García.

De *Santander*: 3.000 azúcar, J. J. Díaz de Gamarra.

Vapor CABO ROCA. De *Taragona*: 228 aceite, á la orden.

De *Valencia*: 1.000 harina de arroz, á la orden.

De *Cartagena*: 828 vidrio hueco, Hormaza y Sarasúa; 1.007 esparto, á la orden.

De *Almería*: 610 botellas vacías, Compañía Vinícola del Norte de España.

De *Cádiz*: 1.800 vino, Q. Pineiro; 1.600 idem, A. Arrarte; 108 vidrio, Igartua y Mataúco; 103 vino, J. Pacheco; 5.250 salvado, á la orden.

De *Bonanza*: 300 pipería, á la orden.

De *Sevilla*: 462 botellas vacías, A. G. Artoche; 14 ruedas de hierro, H. de Azqueta; 940 loza, J. M. Amézaga; 20.010 salvado, 4.025 aceite, 40.000 maíz, 10.684 sulfato de cobre, 1.955 productos farmacéuticos, á la orden.

De *Huelva*: 1 8.707 habas, vino y otros, á la orden.

De *Vigo*: 10.000 tablilla aserrada, R. Rochet é Hijos; 4.545 aguas minerales, á la orden.

De *Villagarcía*: 8.549 conservas, Legarda Hermanos; 600 huevos, á la orden.

De *Ferrol*: 600 huevos, Villa y Matas; 700 redes, á la orden.

De *San Esteban de Pravia*: 2.960 vino, á la orden.

De *Pasajes*: 50.381 plomo y abayaide, Real Compañía Asturiana.

Vapor DONOSTIYA. De *Gijón*: 185.170 carbón, Carbones Asturianos.

Vapor CABO LA PLATA. De *Barcelona*: 5.325 hilados, Agencia Central de las Hilaturas; 200C grasa lubricante, 13.150 varios, á la orden.

De *Valencia*: 300 arroz, Viuda de F. Astorqui; 1.203 aceite, L. de Otero; 411 idem, Barandiarán y Compañía; 13.750 salvado, 2.860 azulejos, á la orden.

De *Alicante*: 8.150 vino, L. Portero; 178.000 idem, á la orden.

De *Málaga*: 1.980 azúcar, M. Hernández; 700 licores, J. Aules-tia; 546 id. y vinos, E. Berros; 2.875 azúcar, J. Díaz Gamarra; 10.020 idem, F. Irigoyen; 825 manteca, 2.000 almagra, 5.100 harinilla, á la orden.

De *Sevilla*: 380 molduras, G. Orbe; 7.153 aceite, Arriandiaga, Linaza y Compañía; 1.100 idem, S. Fernández; 81 perfumería, C. Zuzazo; 11.000 azúcar, Viuda é Hijos de A. Zuñiga; 14.400 idem, 10.000 habas, á la orden.

De *Vigo*: 594 metales viejos, F. Merodio; 40.940 madera de pino, á la orden.

De *Villagarcía*: 7.191 botellas vacías, 1.200 huevos, Agencia Casamitjana.

De *Coruña*: 1.050 bidones vacíos, Compañía de Alcoholes.

Cabotaje

Buques salidos hasta el día 17 de Mayo de 1912

Balandra EVARISTO. Para *Motrico*: 18.000 carbón; 200 muebles usados, V. Basterrechea.

Vapor REÍIS. Para *Cádiz*: 1.485 vino, Compañía Vinícola del Norte de España; 20.000 duelas roble, F. García.

Vapor DURO. Para *Málaga*: 25.000 sulfato de amoníaco.

Para *Alicante*: 25.000 idem idem, Sociedad Anónima Cros.

Vapor ESPAÑA. Para *Pasajes*: 391.501 hierro y acero en barras, tortas, banajjes, chapas, tochos y patanquillas, Altos Hornos de Vizcaya.

Vapor CABO NAO. Para *Santander*: 2.323 papel de empaques, L. Landaluce; 330 clavos, Central Internacional; 1.541 hierro en chapas y vigas, Fabrica de San Francisco; 6.054 acero en chapas, 2.390 cubos, 6.880 hojalata, Altos Hornos de Vizcaya; 1.156 tubos de hierro, Sociedad Tubos Forjados, 2.845 aceite mineral, Vacuum Oil Company.

Para *Ferrol*: 236 hilados, Agencia Central de las Hilaturas; 1.690 vino, 42 cápsulas, Andrés y Urdizaga; 100 carro de mano, V. Revuete; 463 licores, M. Acha; 1.050 achicoria, J. Zameza; 4.147 vino, Bodegas Bilbainas; 15.000 harina, Ugalde y Compañía; 1.300 bolsas de papel, A. Alende; 175 equipaje, N. Millán; 72 hierro fundido, Sociedad Aurrera; 400 garbanzos, I. Ubieta; 175 marcos de acero, Talleres de Deust.

Para *Coruña*: 880 hilados, Agencia Central de las Hilaturas; 103 inodoros de barro y porcelana, Viuda é hijos de L. Castillo; 1.200 ladrillos para afilar, E. de Arzaga y Compañía; 4.200 clavos de hierro, Alambres del Cadagua; 5.944 papel de liar y empaques, L. Landaluce; 7.641 alcohol, La Compañía de Alcoholes; 8.0 masilla y albayalde, Romero, Muñuzuri y Compañía; 275 achicoria, J. Zameza; 480 vino, 55 impresos, Bodegas Bilbainas; 2.250 legía, Agencia Casamitjana; 3.730 papel para imprimir, La Papelera Española; 1.600 hojalata, R. Rochet é hijos; 5.000 harina, Harino-Panadera; 2.999 ferretería, Bergé y Compañía; 5.200 cubos y baños, La Basconia; 39.330 hojalata, 13.930 acero en vigas, Altos Hornos de Vizcaya.

Para *Villagarcía*: 1.310 hojalata, R. Rochet é hijos; 846 licores, Sucesores de P. Pomés; 96 cubiertos de hierro, Sanchez Diaz y Herrero; 1.381 alcohol, Compañía de Alcoholes; 2.340 vidrio plano, F. Zaivide; 680 vino, 196 coñac, Bodegas Bilbainas; 90 liquido para metales, Andrés y Urdizaga; 7.000 harina, E. Coste y Vildósola; 10.000 idem, Ugalde y Compañía; 4.500 azúcar, General Azucarera; 269 ferretería, Bergé y Compañía; 4.250 hojalata, La Basconia; 308 legidos, A. García y Compañía.

Para *Vigo*: 240 herramientas, 250 mangos de madera, 1.390 hierro en barras, Elorza é hijo; 54 jabón, 30 conservas, 45 sal, 13 pimiento, Lizarraga y Compañía; 3.840 baldosos, Sunyer y Compañía; 100 bacalao, 56 tasajo, 100 garbanzos, Acie Hermano; 1.254 papel de imprimir, La Papelera Española; 400 bolsas de papel, R. Oca; 552 idem, A. Alende; 516 traviesas de hierro, Orenstein y Koppel Arthur Koppel; 111 clavos de latón, Pradera Hermanos y Compañía; 5.497 casazon de hierro, F. Echevarría é hijos; 3.008 tubería de hierro, Sociedad Aurrera; 3.129 ferretería, 212 aceite, Bergé y Compañía; 645 tubos de hierro, Tubos Forjados; 7.200 hojalata, 6.325 acero en flajes, carriles y eclises, Altos Hornos de Vizcaya; 1.800 muebles, L. Arana.

Para *Huelva*: 1.040 patas, Elorza é Hijo; 31.280 azúcar, General Azucarera; 285 aceite mineral, 31 sebo, 191 pintura, 13 secante, 982 aceite oliva, 1.590 ferretería, Bergé y Compañía; 11.000 hierro en barras, Santa Ana de Boueta; 2.500 harina, E. Coste y Vildósola; 470 sacos vacíos, P. Wer y Ecneguren; 10.214 tubos de hierro, Sociedad Aurrera; 1.000 hierro en troques, 85 hierro en chapas, Fábrica de San Francisco; 825 cajas de engrase, 1.480 moldes de acero, 430 puntas y carguillas de bronce, Talleres de Deusto; 2.120 pipería, P. Hidalgo; 54.771 hierro y acero en barras, chapas y carriles, 320.000 hierro en lingotillos, Altos Hornos de Vizcaya.

Para *Cádiz*: 760 bacalao, Diez y Senosiain; 7.260 acero en vigas, Altos Hornos de Vizcaya; 3.626 papel de empaques, L. Landaluce; 543 hilaza de yute, Rica Hermanos y Compañía; 500 garbanzos, E. L. San José; 1.588 papel de imprimir, La Papelera Española; 350 bascua y pesador de hierro, Viuda é Hijos de José Urcas.

Para *Alicante*: 8.040 tejas de hierro, E. Coste y Vildósola; 2.550 postes de madera, La Material Industrial.

Para Almería: 2.292 hierro en chapas, 640 cubos, Altos Hornos de Vizcaya; 10.000 harina, B. L. Linares; 615 vino, F. Ugalde; 130 idem, Compañía Vinícola del Norte de España; 600 garbanzos, E. L. San José; 2.172 papel de imprimir, La Papelera Española; 5.500 harina, Ugalde y Compañía; 560 clavos, Central Internacional.

Para Cartagena: 616 remachas y tuercas de hierro, Z. Andrés y Urlézagaga; 2.390 papel de envolver, La Papelera Española; 311 acero fundido, Talleres de Deusto; 586 chapas de latón, Earle, Bourne y Compañía; 6.200 hojalata, La Basconia; 1.270 cubos, Altos Hornos de Vizcaya.

Para Alicante: 200.000 acero en carriles, Altos Hornos de Vizcaya.

Para Tarragona: 61.439 hierro y acero en barras y chapas, 10.000 hierro en lingotes, 24.000 hojalata, Altos Hornos de Vizcaya.

Para San Felix de Guixols: 5.000 alambre de hierro, Alambres del Cadagua.

Balandra B.ZKAYA. Para Bermeo: 81 cacao, 91 café, 1.768 azúcar, V. Urigüen; 1.600 harina, 1.200 salvado, 450 raba, 120 jabón, 1.000 cal, 280 aceite, 4.800 vino, 140 sidra, 100 jarcia, 9.500 carbon, 160 bacalao, 247 varios, L. Landáburu.

Balandra CONCHA. Para Bermeo: 78 caña, A. Arrarte; 360 aguardiente, M. Acha; 800 yeso, 5.500 harina, 1.500 maíz, 890 habas, 450 salvado, 8.500 sal, 200 garbanzos, 300 alubias, 600 aceite de oliva, 400 idem de linaza, 200 loza, 1.500 hierro en barras, 600 raba, 500 madera de pino, H. de Azqueta; 1.420 aceite, 1.539 jabón, 206 aguardiente, bujías, et., Testamentaria de Uralde.

Balandra NUEVA UNION. Para Lequeitio: 189 caña y anisado A. Arrarte; 20 aguardiente, E. Berros; 20.000 carbon, 200 loza, 340 vino, 4.500 harina, S. Badiola; 400 aceite, 176 bujías, 140 licores y vinos, Testamentaria de E. Uralde.

Balandra CHURRUCÁ. Para Lequeitio: 180 aguardiente y vino, A. Iturraspe; 2.400 hojalata, 3.500 aceite, 500 vino, 5.000 carbón, 400 salvado, 500 maíz, 370 loza, 80 cáñamo, 80 pinturas, 800 sal, 300 muebles, 800 raba, J. S. de Otazua; 898 azúcar, 202 arroz y harina de idem, 151 garbanzos, 102 café, 14 fideo, 51 avellana, 56 almendra, Viuda de F. Astorqui; 246 aguardiente, Testamentaria de E. Uralde.

Pailebot SANTIAGO. Para Ferrol: 40.000 tejas y ladrillos de barro, Castillo y Compañía.

Pailebot SANTIAGO ALVAREZ. Para Coruña: 52.000 yeso, D. Torre.

Vapor CABO ORTEGAL. Para Gijón: 7.609 papel de empaques, L. Landaluce.

Para Alicante: 7.500 pipería, J. Ojembarrena; 8.540 idem, Baldor y Greño; 22.500 id., P. Hidalgo; 1.800 idem, Urrutia y Libano; 9.000 idem, F. Azpilicueta; 3.000 idem, P. Tapia; 6.000 idem, I. Urrutia; 6.000 idem, Eguillor, Bernaola y Compañía; 3.000 idem, Arambarri y Azpitarte; 1.215 efectos navales, Bergé y Compañía.

Vapor CABO SACRATIF. Para Santander: 140 carriles, eclises y tornillos, La Basconia; 3.575 hierro en barras, chapas y vigas, Fábrica de San Francisco; 150 cama de madera, Astilleros del Nervión; 1.947 hierro en barras, Altos Hornos de Vizcaya.

Para Sevilla: 16.512 papel de empaques y liar, L. Landaluce; 153 bacalao, Diez y Senosiain; 247 aceite mineral, 11 sebo, 169 pinturas, 6 secante, 203 aceite de oliva, 6.522 ferretería, Bergé y Compañía; 598 tubos de hierro, M. Ledoux y Compañía; 4.200 hierro en rejas, Santa Ana de Bolueta; 1.300 clavos, 2.000 alambre, Alambres del Cadagua; 350 garbanzos, Hijo de P. Basterra; 812 cubiertos de hierro, Sanchez Diaz y Herrero; 510 bacalao, J. M. Carrasco; 2.000 pipería, J. M. Carrasco; 2.000 pipería, J. Goñi; 9.000 idem, Viuda é Hijo de A. Zuñivilga; 2.404 tubos de hierro, 2.779 latón labrado y en rollos, Earle, Bourne y Compañía, 400 pipería, Cooperativa Civico Militar; 1.440 oxígeno, Sociedad Española de Oxígeno; 421 aceite mineral, Azaola y Compañía; 2.388 piezas de hierro, M. de Corral; 2.200 hojalata, R. Roheit é Hijos; 11.260 clavazón, F. L. Dubus; 19.396 papel de envolver, La Papelera Española; 612 vagones para minas, 321 placas giratorias, Orenslein y Koppel-Arthur Koppel; 1.447 hierro manufacturado, Yanke Hermanos; 5.530 clavos, Central Internacional; 10.970 tubos de hierro, Sociedad Aurrerá; 1.180 chapas de hierro, 16.250 hojalata, La Basconia; 770 placas de acero, Talleres de Deusto; 25.318 hierro en vigas, 10.000 hierro en lingotes, Fábrica de San Francisco; 32.300 hojalata, 233.124 hierro y acero en barras, vigas y carriles, Altos Hornos de Vizcaya; 510 pipería, B. Santibañes.

Para Málaga: 1.400 harina, F. Coste y Vildósola; 260 vino, Compañía Vinícola del Norte de España; 5.251 tubos de hierro y latón, Earle, Bourne y Compañía; 641 aceite de linaza, Azaola y Compañía; 4.500 herramientas, 1.125 hierro en barras, Elorza é Hijo; 1.181 chapas de cobre, 107 clavos de latón, 221 hojas de fieltro, Pradera Hermanos y Compañía; 505 hierro en armaduras y accesorios, M. de Corral; 805 clavazón, F. L. Dubus; 8.627 papel de imprimir, La Papelera Española; 125 muebles, Colegio Angeles Custodios; 2.400 clavos, Central Internacional; 2.600 hojalata, La Basconia; 310 poleas de acero, Talleres de Deusto; 6.255 hierro en barras y chapas, Fábrica de San Francisco; 28.280 hojalata, 91.318 hierro en barras, vigas y flejes, Altos Hornos de Vizcaya; 4.530 ferretería, Bergé y Compañía.

Para Alicante: 7.500 pipería, J. Ojembarrena; 1.200 idem, R. Felipe; 4.350 idem, A. Jaureguibeitia; 1.500 idem, Viuda é Hijo de J. Iturriagoitia; 900 idem, P. Zamarripa; 3.866 papel de empaques

y liar, L. Landaluce; 200 cajas vacías, V. Carda; 2.400 garbanzos, V. Zapatero; 14.422 hierro en barras, 100 costos, Cementos Portland; 4.860 hilaza de yute, Rica Hermanos; 1.040 vino, 20 corchos, etcétera, Bodegas Bilbainas; 330 clavillo de latón, 827 chapas y barras de cobre, Pradera Hermanos y Compañía; 4.944 papel de imprimir, La Papelera Española; 1.257 trenzas de yute, La Conchita; 4.300 sacos vacíos, Viuda é Hijos de P. Eguren; 780 clavos de hierro, Central Internacional; 2.210 palancas y cilindros de acero, Talleres de Deusto; 790 tubos de hierro, Tubos Forjados; 20.480 hierro en barras, chapas y vigas, Fábrica de San Francisco; 25.000 hojalata, 272.229 hierro y acero en barras, carriles y eclises, Altos Hornos de Vizcaya.

Para Valencia: 7.465 papel de empaques y liar, L. Landaluce; 1.102 tubos y piezas de hierro, M. Ledoux y Compañía; 535 conservas, J. Serrats; 199 tubo de hierro, 57 discos de latón, Earle, Bourne y Compañía; 6.737 trenza de yute, La Conchita; 1.146 hierro manufacturado, Yanke Hermanos; 20.157 alambre, F. Echevarría é Hijos; 100 eclises, 10.600 hojalata, La Basconia; 7.996 tubos de hierro, Tubos Forjados; 79.075 hierro en chapas, barras y vigas, Fábrica de San Francisco; 10.400 hojalata, 163.338 hierro y acero en barras y vigas, Altos Hornos de Vizcaya.

Para Barcelona: 1.254 jabón, M. Castellanos y Compañía; 7.270 clavos, 25.800 alambre, Alambres del Cadagua; 2.720 tubos de hierro, M. Ledoux y Compañía; 751 picachones de hierro, Pradera Hermanos y Compañía; 1.222 trenza de yute, La Conchita; 15.095 alambre, F. Echevarría é Hijos; 32.523 tubos de hierro, Sociedad Aurrerá; 12.690 idem, M. Ibañez; 4.868 idem, Tubos Forjados; 17.680 hierro en barras y chapas, Fábrica de San Francisco; 83.180 hojalata, 403.017 hierro y acero en barras, vigas, etc., 135.000 hierro en lingotes, Altos Hornos de Vizcaya.

Balandra SANTANDER LEQUEITIO Para Zumaya: 30.000 sal, A. Guinea y Compañía.

Para Lequeitio: 22 alcohol, Barandiarán y Compañía; 1.000 harina, 20.000 vino, 500 aceite, 300 raba, R. Chacartegui.

Balandra SIMON. Para Bermeo: 243 cacao, 360 azúcar, V. Urigüen; 2.224 azúcar, 26 alubias, 87 café, Viuda de F. Astorqui; 664 aceite, 158 cerveza, 21 vino postre, 20 aguardiente, J. Barañano; 40 idem, Arriandiaga, Linaza y Compañía; 1.000 harina, 1.200 salvado, 200 maíz, 320 habas, 200 alubias, 1.200 patatas, 200 garbanzos, 310 vino común, 150 idem generoso, 300 jabón, 150 azulejos, 200 parrillas, 15.000 carbón, 800 madera de pino, 395 varios, E. Anduiza; 218 café, 810 azúcar, 32 chocolate, Hijos de Zuricalday; 80 aguardiente, E. Berros.

A los clientes de S. de Orive

No habiendo sido ningún consumidor de mis productos favorecido por la suerte del último sorteo: guarden los billetes que tengan en su poder para entrar á nueva suerte.

Mi deseo es regalar el chalet, al que tenga número igual al del premio mayor de la jugada de Loteria Nacional que oportunamente se anunciará.

Se sigue obsequiando á mis clientes con los billetes que restan: comprando las 6 pesetas en Licor del Polo y Agua de Colonia como se hizo hasta el 20 del actual

Logroño, 21 de Enero de 1912.—S. DE ORIVE.

PHENIX

Assurance Company Limited

LONDRES

FUSIONADA CON LA COMPAÑIA

Pelican and British Empire Life Office

COMPAÑIA INGLESA DE SEGUROS CONTRA INCENDIOS

ESTABLECIDA EN 1872

Legalmente autorizada para trabajar en España con arreglo á las disposiciones del Código de Comercio vigente y de la ley de 14 de Mayo de 1908

Depósito constituido con arreglo a la ley para garantizar sus operaciones en España

Director Apoderado de la Sucursal Española
PROSPER C. LAMOTHE
Castelar, 5. MÁLAGA

Subdirector en Vizcaya:
CESAREO DE ARTAZA
Rodríguez Arrias, 9, 1.º deha. BILBAO

EXPORTACIÓN DE VINOS DE RIOJA. FRANCISCO BISTUER.-BILBAO



IBARRA Y COMPAÑÍA
ANTES
COMPAÑIA VASCO-ANDALUZA
SERVICIO BISEMANAL
DE VAPORES DE ESCALA FIJA DE
BILBAO A MARSELLA

VAPORES	Ts. r.	VAPORES	Ts. r.
Cabo Cullera.....	2246	Cabo Roca.....	15-2
Cabo Blanco.....	2163	Cabo Corona.....	531
Cabo Sacratif.....	2160	Cabo Oropesa.....	1622
Cabo Plata.....	2002	Cabo Toriñana.....	15-06
Cabo Carvoeiro.....	1993	Cabo Nao.....	1495
Cabo San Martín.....	1881	Cabo Ortegá.....	1453
Cabo San Vicente.....	1726	Cabo Creux.....	1421
Cabo Higuera.....	1700	Cabo Espartel.....	1249
Cabo Palos.....	1697	Italia.....	1070
Cabo San Antonio.....	1691	Cabo Silleiro.....	956
Cabo Quejo.....	1691	Cabo Prior.....	956
Cabo Peñas.....	169	La Cartuja.....	808
Cabo Santa Pola.....	1626	Triana.....	745
Cabo San Sebastián.....	153		

Línea de Bilbao á Marsella

Salida de Bilbao todos los jueves para los puertos de Santander, Ferrol, Coruña, Villagarcía-Carril, Vigo, Huelva, Bonanza, Cádiz, Algeciras, San Feliu de Guixols, Almería, Cartagena, Tarragona, Palamós Ceite y Marsella.

El primero y tercer jueves de cada mes se recibe también carga para los puertos de Marín, Adra, Motril, Aguilas y Garrucha.

El Jueves 23 de Mayo saldrá de este puerto el vapor

CABO ROCA

Su capitán, Ruiz de Salas

Admite carga y pasajeros para los puertos citados.

Línea rápida de Bilbao á Barcelona

Salida de Bilbao todos los domingos para los puertos de Santander, Sevilla, Málaga, Alicante, Valencia y Barcelona.

El itinerario de esta línea esta hecho de manera que, salvo circunstancias imprevistas, el viaje de nuestro puerto al de Barcelona y viceversa, se haga en 14 días.

El Domingo 2 de Junio saldrá de este puerto el vapor

CABO LA PLATA

Su capitán, Gangoiti.

Admite carga y pasaje para dichos puertos.

Para tratar de carga ó pasaje dirigirse á los consignatarios Berzé y Compañía—Gran. Vía. 5. principal.

Compañía Trasatlántica de Barcelona

Servicio directo de Bilbao á Habana Veracruz y Tampico

El día 17 de Junio saldrá de este puerto el vapor

REINA MARIA CRISTINA. Capitán, J. Oyarbide directamente para Habana Veracruz y Tampico. Combinaciones para el litoral de Cuba, Isla de Santo Domingo, Centro América y Norte y Sur del Pacífico.

Servicio de Bilbao á Montevideo y Buenos Aires

El día 31 de Mayo saldrá de este puerto el vapor

CATALUÑA. Capitán, F. Luzárraga para transbordar en Cádiz al vapor

P. DE SATRÚSTEGUI, Capitán J. Castellá directamente para Santa Cruz de Tenerife, Montevideo y Buenos Aires.

Para precios y condiciones dirigirse á los Agentes en Bilbao, Sres. Berzé y Compañía, Gran Vía, 5, principal.

Revista Bilbao

Tenemos hecha toda la documentación necesaria para el despacho de buques por la Aduana. Además nos encargamos de servir toda clase de impresos tanto de imprenta como de litografía.

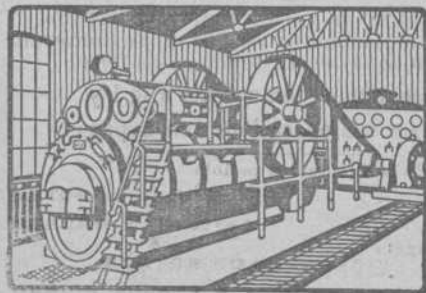
Perfección y economía

Imprenta: Ibáñez de Bilbao, 6 — Oficinas: Barroeta Aldamar, 8

HORAS: DE 8 DE LA MAÑANA Á 6 DE LA TARDE

R. WOLF

Brüssel, Buenos Aires 1910, Foubisx, Turin, Dresden 1911:
5 Grands Prix



Magdeburg—Buckau, ALEMANIA

Delegación general para España

CALLE VELAZQUEZ, N.º 21.—MADRID

Semifijas y Locomóviles

privilegiadas de vapor recalentado con distribución de precisión del vapor construcción original Wolf..... 10 á 800 H. P.

MÁQUINAS MOTRICES DE LA MAYOR

PERFECCIÓN Y ECONOMIA

Producción total más de 850.000 caballos

Sociedad Anónima Industrial de Ferrocarriles (Sueursal de Bilbao)

(Bahndustrie Actien-Gesellschaft)

Hannover-Herrenhausen (Alemania)

Ibañez de Bilbao, 11. — Bilbao
Apartado 214. — Teléfono 1387

Sueursals: Berlín, Breslau, Danzig, Dusseldorf, Frankfurt, Hamburgo, Hannover, Leipzig, München, Budapest, Christiania, Haag, Londres, Milán, Méjico, Buenos Aires, Stokolmo, Soerabaya (Java), Bucarest, Nueva York, Japón, Suiza.

Vías portátiles y fijas

Vagones, Vagonetas, Carriles, Cambios de vía, Placas giratorias, Rodámenes, Ruedas, Bandajes, Locomotoras para vía ancha y estrecha, excavadoras, grúas, cajas de engrase de rodillos y todos los accesorios.

Material usado y de alquiler

Pídanse presupuestos y catálogos

Capital social: **5.500.000** pesetas
ALMACENES EN LA PENINSULA



Sanjinés y Compañía

INGENIEROS

Campa de la Salve. — Bilbao

Grandes talleres electro-mecánicos. Maquinaria y material eléctrico. Aparatos de medición

Representantes de la importantísima casa

Bergmann - Electrotechnik - Werke, de Berlín

Acumuladores EDISON

Reparaciones de Automóviles

BARRENECHEA, CAREAGA y COMPAÑÍA

GRABADORES

✂ ESPAÑA EIBAR GUIPÚZCOA ✂

Establecimientos

DECAUVILLE

MADRID

Nicolás M.^a Rivero, 7

BILBAO

Escuza, núm. 2

HUELVA

Agencia

CARTAGENA

Jara, 35

Ferrocarriles portátiles y fijos

Grandes existencias



Grandes existencias



Venta -- Alquiler -- Cambio -- Material de ocasión

POSTES KYANIZADOS

de la **Selva Negra** para Telégrafos y Teléfonos, Transportes de fuerza eléctrica, Tranvías, etc.
Importación en gran escala

Firma J. Himmelsbach, Friburg (BADEN)

Gran Premio, Milán 1906

Gran Premio, Marsella 1908

Diploma de honor, Nancy 1909

Pídanse precios y detalles á la delegación exclusiva para el Norte de España

R. DE EGUREN, Ingeniero; Apartado 122.-BILBAO

Sociedad General

de Industria y Comercio

Compañía Anónima domiciliada en Bilbao

Capital: Ptas. 25.000.000

Abonos compuestos y primeras materias para toda clase de cultivos, adecuados á todos los terrenos.

Productos Químicos

LABORATORIOS para el análisis de tierras

Los pedidos deberán dirigirse á

MADRID, Villanueva, n.º 11

ó al domicilio social

Dirección Telegráfica: GEINCO

Fatrás Hermanos

RIBERA, 8 Y BARRENCALLE, 33.—BILBAO

== Completo surtido de materiales de construcción ==

Cal hidráulica de Zumaya
 Cemento Portland El Cangrejo
 Yesos - Azulejos
 de Valencia Barcelona é ingleses
 Baldosas y Mosáicos
 B. fieras y Frogaderas
 Inodoros, Urinarios y Lavabos
 Bombas inglesas para agua
 Estufas de todas clases
 Plancheros y planchas
 inglesas y francesas
 Jarrones, Veladores, sillas
 y Bancos de jardín
 Columnas y cadenas para panteones
 Cruces funerarias

Cocinas económicas y á gas
 del país y extranjeras
 Chimeneas francesas é inglesas
 Chapas, hornillos
 y accesorios para cocinas
 Placas de registro
 para saneamientos y pozos
 Ollas, calderos y marmitas de hierro
 Luceos y sumideros
 Tuberías de hierro, plomo, grés,
 cemento y barro
 Ladrillos refractarios
 y demás efectos
 de fundición y construcción
 Tejas, ladrillos, baldosas, tubos, etc.

Arena superior de playa.—En la Estación de San Agustín.

Agentes en Bilbao de **LA CERÁMICA DE LLODIO**

Maurice LEDOUX & C.º

Almacenes y Oficinas: Uribitarte, letra C

— BILBAO —

DIRECCIÓN POSTAL || DIRECCIÓN TELEGRÁFICA
 APARTADO 193 || ESCOTUB.—BILBAO
 TELÉFONO 1.219

TUBOS DE HIERRO Y DE ACERO
 para conducciones de agua, gas, vapor, aire comprimido
Tubos especiales para calefacción
Tubos de acero s.n sold dura para calderas
Accesorios de hierro forjado y maleable
 Canalizaciones de todas clases ejecutadas según dibujos
 ROBINETERIA INDUSTRIAL PARA VAPOR, AGUA Y GAS
 SOLDADURA AUTÓGENA DE LOS METALES
EXISTENCIAS CONSIDERABLES EN ALMACÉN

Carbón de vapor

de superior calidad

MARCA Bentinck

Se ruega á los importadores pidan este carbón á sus *corresponsales de Newcastle*. Con cribas mecánicas á percusión modernas y limpia esmerada á mano se obtiene, al embarque sobre vagones, un carbón fuerte de primera, libre de polvo é impurezas.

Producción diaria, mil toneladas.

Interesante

Llamamos la atención de los propietarios, arquitectos, contratistas, pintores-decoradores y demás personas interesadas en el buen aspecto y conservación de fachadas é interiores de edificios que para la mejor defensa de sus intereses se recomiendan los productos de nuestra **Fábrica de colores, pinturas, barnices, etc.**, la más importante de España en su género, y se convencerán de que **no es necesario acudir al extranjero** para encontrar pinturas de **primera calidad** con las que puede garantizarse tan buen resultado como con las **mejores marcas inglesas y francesas** siendo nuestros precios mucho más económicos, empleándose en su esmerada elaboración los mejores productos y los procedimientos industriales más adelantados.

Especialidad en pinturas para buques, colores en polvo y pasta, pintura preparada al aceite y esmalte, barnices de todas clases, masilla para vidrieros, etc.

PÍDANSE MUESTRAS Y PRECIOS Á

Romero, Muñuzuri y C.º

Fábrica de pinturas. Deusto (Bilbao).—Tel. 618
 Despacho y Oficinas: Bilbao, Plaza de Albia 2.—Tel. 1.373

Fábrica de Cierres metálicos y de Ballesta
y Persianas de Hierro y Madera enrollables

(CON PATENTE DE INVENCION)

de

Hijos de J. A. de Muguruza

Madrid

||

Bilbao

TALLERES DE CERRAJERÍA Y CONSTRUCCIONES METALICAS

Pídanse catálogos



Concha (Ensanche).—Bilbao

Josè Ormazabal y C.^a

Compra, venta de hierros, metales viejos y goma.

Buques naufragados y retirados de servicio.

Acero fundido para herramientas.

Maquinaria usada.

Autonomía, 17.—BILBAO

Teléfono 101

BÁSCULAS
de gran precisión

Fabricante: S. Cebrián

García Salazar, 6.—BILBAO

CONSÚLTENSE PRECIOS

“L'UNIÓN”

Compañía francesa de seguros contra incendios

Fundada en 1828

IMPORTANCIA DE LA COMPAÑIA

Capitales asegurados.	Francos 26.498.598,600	Reservas según Balance de 1910.	»	20.855.000
Primas cobradas en el año 1910.	» 31.338,121	Primas á recibir.	»	116.331,310

SINIESTROS PAGADOS DESDE EL ORIGEN DE LA COMPAÑIA 392 MILLONES DE FRANCO

SUBDIRECTOR PARA VIZCAYA Y ALAVA | RAMIRO DE ORBEGOZO | BUENOS AIRES, NÚM. 14, 1.º—BILBAO

Autorizado por la Comisaría General de Seguros en 22 de Junio de 1911

FABRICA DE BASCULAS, ROMANAS Y BALANZAS

Viuda é Hijos de José Rosal

Especialidad en la Construcción de Puentes-Básculas para vía continua

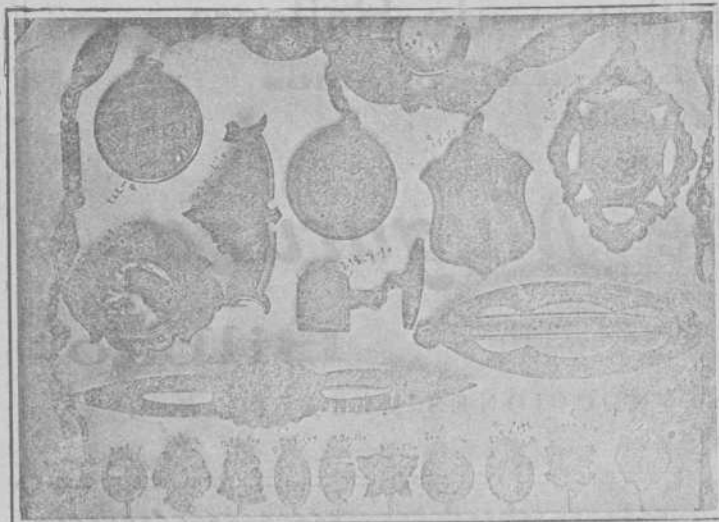
LA CASA DE MÁS EXPORTACIÓN

Calle de Iparraguirre.

Teléfono 1.248.—BILBAO.

Consúltense precios y condiciones

FABRICA DE BISUTERIA ESPAÑOLA



INCRUSTACIONES Y DAMASQUINADOS
 * * EN RELIEVES DE ORO Y PLATA * *
 SOBRE HIERRO Y ACERO FINO

M. ERENA E HIJOS

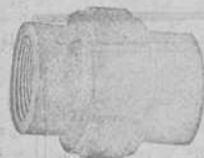
Pulseras, Marcos para Retratos, Petacas, Fosforeras, Puños
 para Bastones, Relojes, Cadenas, Hebillas, Imperdibles, &
 — — — (Especialidad en Estilo Árabe) — — —

España :: EIBAR :: Guipúzcoa

“FLAGG”

ACCESORIOS DE HIERRO MALLEABLE PARA
 — — GAS, VAPOR, AIRE Y TUBOS — —
 — — DE PETRÓLEO Y CAÑERÍAS DE GUA — —

FABRICADOS POR



Stanley G. Flagg & Co.

Establecidos en el año 1856



Oficina principal:

Philadelphia, Pa.,

E. U. de A.

Fábricas:

Pennsylvania, - Philadelphia

Pottstown, E. U. de A.

Representante en España

Luis García Cazaña

Libertad, núm. 1

BILBAO

A LOS MINEROS

Propietarios, Arquitectos, Ingenieros y Contratistas

Cables y alambre de cobre desnudo y cubierto con toda clase de aislamiento.

Cables metálicos de todas clases y formas para puentes inclinados, tranvías aéreos, puentes, pozos, etcétera, de la importante casa Felten y Guillaume Carlwerk.

Kuneroïd es el tejado más barato, de fácil colocación, de menor peso y mayor duración. Completa impermeabilidad de azoteas, terrazas, muros, etc. Se emplea en toda clase de edificios. Certificados de sus buenos resultados.

El apagador de incendios **“Pluvius”** es de absoluta seguridad en su funcionamiento. De muy fácil y sencillísimo manejo. Último modelo. Sin manguera. No necesita ser invertido. Un niño lo hace funcionar empleando una sola mano. Se hacen pruebas á petición de los compradores.

Catálogos, muestras y precios, se facilitarán gratis, dirigiéndose a los representantes exclusivos en el Norte de España:

Hijos de Teián.—BILBAO

Gran Vía, núm. 16

Teléfono núm. 422

Grand Hotel Vizcaya

BILBAO

Plaza Nueva y Fueros

Nueva restauración completa. Habitaciones pintadas al esmalte. Teléfonos en todas las habitaciones. Ascensores y calefacción central. Precios en pensión especiales á familias. — Habitaciones á 6, 8, 10 y 15 pesetas. Banquetes desde 6 pesetas cubierto. Coches é intérprete á las Estaciones. — Unico Hotel en Bilbao que tiene en planta baja cocinas, sala de recibo, oficinas y un salón para 150 cubiertos. — — — —

Lacalle y Compañía

Fabricantes de Correas, gomas y amianto

BARCELONA

Pídase catálogo al Representante en Vizcaya:

NICOLÁS GAMINDE. — Jardines, 10, 2.º

Gran Fábrica de Tubería de Grés

Para saneamientos, conducción de aguas, etc., etc.

La mejor que se fabrica en España. Premada con gran Diploma de Honor y Medalla de Oro en la última Exposición Internacional de Madrid

CAL HIDRÁULICA DE NUESTRAS FÁBRICAS DE ZUMAYA

Yesos, azulejos, tablas de Francia, listones para cielos rasos y demás materiales de construcción. Especialidad en Bañeras, Lababos, Inodoros.—Se hacen grandes descuentos, según la importancia del pedido

Viuda é Hijos de Luis Castillo — Uribitarte 1.—BILBAO



ALTOS HORNOS DE VIZCAYA BILBAO

Sociedad anónima. — Capital Social: 32.750.000 Ptas.

Fabricas de hierro, acero y hojalata en Baracaldo y Sestao

Lingote al cok de calidad superior al Bessemer y Martin-Siemens

Hierros pudelados y homogéneos en todas las formas comerciales.

ACEROS BESSEMER, SIEMENS-MARTIN Y TROPENAS

en las dimensiones usuales para el comercio y construcciones.

Fabricación especial de hojalata.—Cubos y baños galvanizados.—Latería para fábricas de conservas.—Envases de hojalata para diversas aplicaciones.—Impresión sobre hojalata en todos colores.

Dirigir toda la correspondencia a ALTOS HORNOS DE VIZCAYA.—BILBAO

Carriles Vignole

PESADOS Y LIGEROS, PARA FERROCARRILES, MINAS Y OTRAS INDUSTRIAS

Carriles Phoenix ó broca para tranvías eléctricos.—Viguería para toda clase de construcciones.—Chapas gruesas y finas.—Construcciones de vigas armadas para puentes y edificios.—Fundición de columnas, calderas para desplantación y otros usos y grandes piezas hasta de 20 toneladas

TALLERES DE ZORROZA

OFICINAS: ZORROZA, BILBAO.—TELEGRAMAS: ZORROZA, BILBAO

CONSTRUCCIONES DE PUENTES, calderas de vapor, suelos de hierro, columnas y armaduras para edificios.

MÁQUINAS DE VAPOR, turbinas, tornos, máquinas para hacer remaches, taladros de pared, bombas de varios sistemas, transmisiones de movimiento.

MATERIAL PARA LA EXPLOTACIÓN DE MINAS, tambores y frenos para planos inclinados, templadores para idem, vagonetas y volquetes para transportes de mineral.

HORNOS DE CALCINAR

Instalaciones completas de LAVADEROS DE CARBÓN

GRÚAS DE CORREDERA para talleres, con movimiento á mano y por transmisión por cable, grúas para muelles, montacargas con freno automático.

COLUMNAS DE FUNDICIÓN sencillas y de adorno.

MATERIAL FIJO PARA FERROCARRILES, cambios de vía, placas giratorias, semáforos, tanques, etc.

LLAVES de paso de todas dimensiones para conducciones de agua á vapor.

Informes y presupuestos francos á quien los pida

VICENTE CORREAS

CORREDOR MARÍTIMO

Sworn Ship Broker

Despacho de buques BILBAO

Interesante á la industria

Desincrustante Marco Olmos

CON REAL PRIVILEGIO DE INVENCION.—FUERZA DE VAPOR

A los Sres. Armadores, Industriales, Maquinistas y Compañías de ferrocarriles se les recomienda el ya acreditado

DESINCRUSTANTE MARCO OLMOS

que tan maravillosos resultados obtiene, pues á la par que quita las antiguas incrustaciones, evita la formación de las mismas en toda clase de calderas sin atacar en lo más mínimo á ninguna clase de metal.—Depositarios y representantes únicos en Bilbao

AMANN Y GANA —AYALA

TALLER ELECTROTÉCNICO

— Conde de Romanones, 3 y 5. — MADRID —

SE ARREGLAN: Aparatos eléctricos de calefacción. Ventiladores eléctricos.—Cuadros de distribución. Bombas eléctricas para elevación de aguas.—Motores eléctricos de corriente continua y alterna, y en general toda clase de aparatos electro-mecánicos.

BAJO LA DIRECCION DE UN INGENIERO ESPECIALISTA

CABLES de todas clases

VIAS AÉREAS

de todos sistemas

Transbordadores = Planos inclinados

Sdad. Franco - Española

de Trefilería, Cablería y Tranvías Aéreos

Apartado 67 - BILBAO - Teléfono n.º 3.122

Sociedad Anónima TALLERES DE DEUSTO

FABRICACION DE ACEROS Y HIERROS MOLDEADOS
sistemas **SIEMENS y ROBERT**
Piezas de Forja, etc., etc.

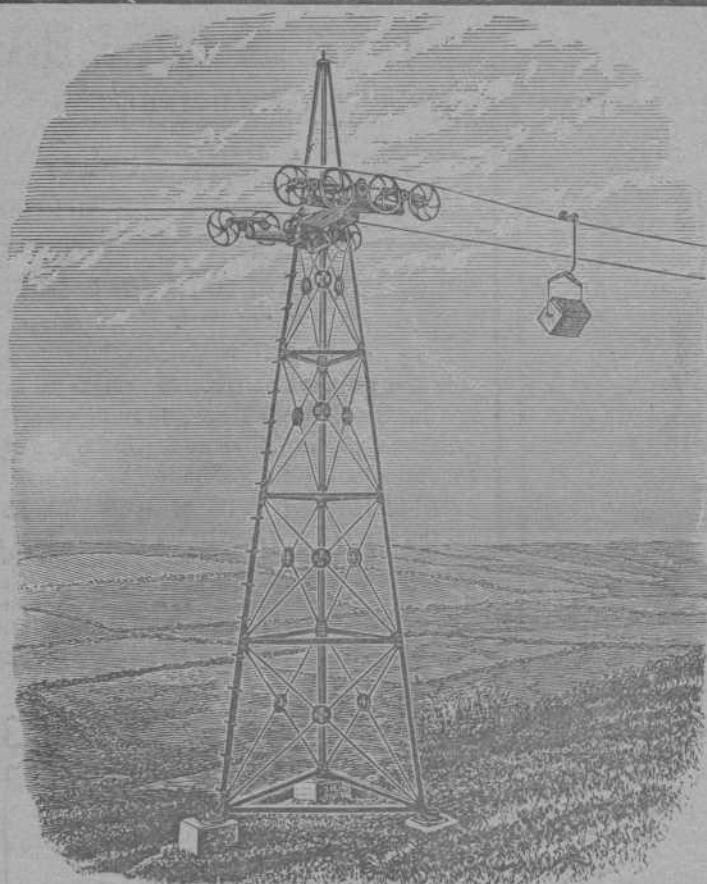
APARTADO NÚMERO 41 "Talleres de Deusto"-Bilbao
DIRECCION TELEGRÁFICA:

APLICACIONES

Para la Agricultura.—Raspas, Rastrillos, Azadas, Azadones, Piezas de Arados, Rejas, Vertederas, etc., etc.—**Para Minas y Ferrocarriles.**—Ruedas, Ejes-montados, Cruzamientos, Cambios de via, toda clase de piezas para Vagones, etc.—**Para Constructores.**—Cilindros de prensas hidráulicas, Acumuladores, Bombas, Engranajes, Cilindros de laminación etc.—**Para Maquina.**—Rodas, Codastes, Hélices-ejes, Ancias, Barbotones, Estopores, etc.—**Para Tranvías.**—Cambios de via, Corazones, Ejes, Trucks de todos sistemas, etc.—**Para Industrias Electricas.**—Inductores, Piezas polares, Núcleos de imanes, etc.

ESPECIALIDAD EN RUEDAS Y EJES MONTADOS

Toda clase de piezas sobre modelo ó planos



VIAS AÉREAS SISTEMA ROE

El único sistema con un solo cable que da todas las garantías de su buen funcionamiento, con las ventajas de ser el más moderno, más sencillo y más económico en su montaje y funcionamiento.

Domina cualquier pendiente y los pandos más extensos con completa seguridad, adaptándose al transporte de cualquier material.

Transporta desde 20 á 20.000
ó más toneladas diarias

Numerosas instalaciones en España y demás países del Mundo

Para presupuestos y folletos ilustrados dirigirse á

Los únicos fabricantes

Ropeways, Limited

Casa principal
2 & 3 Eldon Street
LONDRES

Sucursal en España: Calle Particular de Allende, Chalet, núm. 7—Bilbao
Telegramas: ROPEWAYS, London. Teléfono 12.780. Central.—ROPEWAYS, Bilbao. Teléfono 911

Establecimientos
EN BILBAO
Plaza Circular, 1
Ribera, 5



Maquinas Singer y Wheeler & Wilson para coser
Exclusivas de la Compañia Singer de maquinas para coser
TODOS LOS MODELOS A PESETAS 2,50 SEMANALES

Pídase el catalogo ilustrado que se da gratis
MAQUINAS PARA TODA INDUSTRIA EN QUE SE EMPLEE LA
COSTURA.—Se ruega al público visite nuestros Estableci-
mientos para examinar los bordados de todos estilos;
encajes, realce, matices, punto vainica, etc., ejecutados
con la maquina DOMÉSTICA BOBINA CENTRAL, la misma que
se emplea universalmente para las familias en las labores
de ropa blanca, prendas de vestir y otras similares.

Establecimientos en todas las principales poblaciones
de España



Establecimientos
EN BILBAO
Plaza Circular, 1
Ribera, 5