

30 de julio de 1929

¿Necesita usted neumáticos?

Visite AUTO-GOMA

y encontrará todas las marcas a los mejores precios

AUTO - GOMAS

Velasco, 1. - Teléfono 37-28

CONSERVAS **ILBO** SANTONZA

Compañía Tres atlántica Española- VAPORES, CORREOS

línea de Cuba y Méjico

PRÓXIMAS SALIDAS DE SANTANDER (Salvo contingencias)

Alfonso XIII

el 15 de agosto

Cristóbal Colón

el 10 de septiembre

Alfonso XIII

el 6 de octubre

Cristóbal Colón

el 1 de noviembre

Alfonso XIII

el 27 de noviembre

Cristóbal Colón

el 23 de diciembre

Admitiendo pasajeros de todas clases y carga con destino a HABANA, Y VERACRUZ. Estos buques disponen de camarotes de cuatro literas y comedores para emigrantes

Precio del pasaje en tercera ordinaria:

Para Habana, pesetas 535 más 20,25 de impuestos, total 555,25 para Veracruz, 585, más 18,50 de impuestos, total 603,50.

LÍNEA MEDITERRANEO AL PLATA

El día cinco de agosto saldrá de Barcelona el vapor **INFANTA ISABEL DE BORBON** admitiendo pasajeros de todas clases con destino a Montevideo y Buenos Aires.

Para más informes y condiciones dirigirse a sus consignatarios **Señores Hijo de Angel Pérez y Compañía**, Paseo de Pereda núm. 36

Teléfono: 2363. Dirección telegráfica y telefónica: GELPEREZ

Casa Mata

ULTIMAS CREACIONES EN MUEBLES Y TAPICERIA

Gran gusto artístico y solida calidad SECCION ESPECIAL DE MOBILIARIOS ECONOMICOS

Viuda e Hijos de M. Mata

COMPANIA, 22

¿CALLOS?

En tres días estirpa totalmente callos y durezas, ojos de gallo y juanetes el patentado UNGUEN TO MAGICO.

Rechazad las falsificaciones En Farmacias y Droguerías, 1,60 pesetas. Por correo, 2 pesetas FARMACIA PUERTO, Plaza de San Ildefonso, 5, MADRID.

Veá Vd. la nueva exposición de **RODRIGUEZ PRIETO** abierta día y noche en Puerta la Sierra 5.

SANSON

EL MEJOR APERITIVO

EL MEJOR DIGESTIVO

Representante exclusivo **D. Gregorio Cisneros Moro**

FLORANES—VILLA CISNEROS—TELEF. 10-62



Monte de Piedad de Alfonso XIII y Caja de Ahorros

DE SANTANDER

En la Sucursal (Calle San Cortés número 6) se hacen exclusivas, mente.

Tratamos hipotecarios y cuentas de crédito con garantía de bienes, ídem de valores, sin límite de cantidad.

Con garantía personal, hasta 2.000 pesetas.

En la Central, (Tantín, número 1) se hacen préstamos de ropas, calzado y las operaciones de Retiro Obrero Obligatorio.

En la Caja de Ahorros, instalada en la Sucursal, se pagan hasta 1.000 pesetas mayor interés que las demás Cajas locales.

Los intereses son abonados semestralmente en julio y en febrero.

Horas de oficina de nueve a una, y por la tarde de tres a cinco.

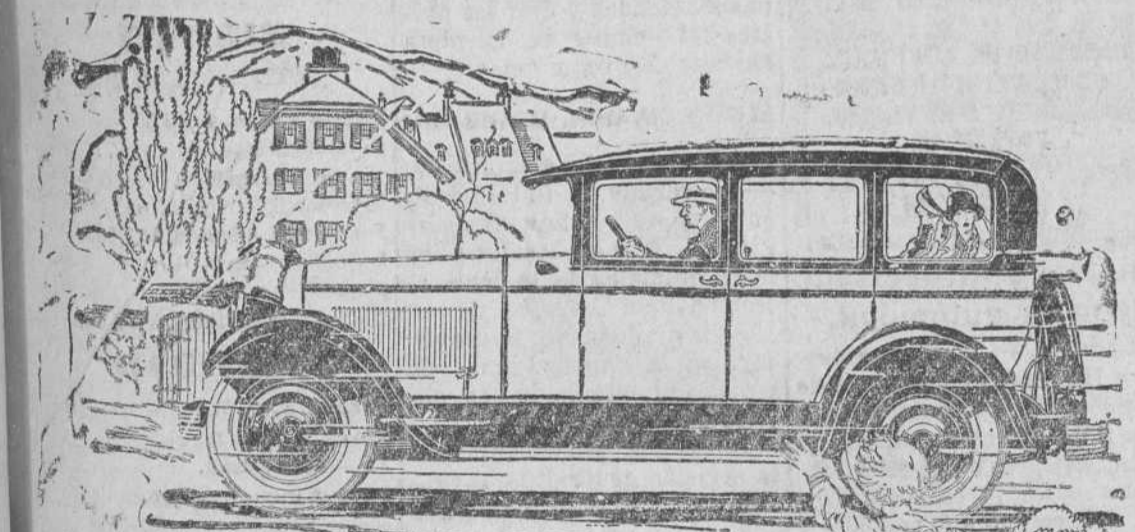
ROYALTY

SALONKOJO

TES ARISTOCRÁTICO, SELECTA Y ELEGANTE CONCURRENCIA.

Thé completo: Pan tostado con Mermelada y mermeladas, Pudding, Royalty, Brioche, Plum-Cake y Paletilla. Precio DOS pesetas.

Especialidad en Cocktails y Svedoloches.



El Favorito de los Automovilistas

Este Sedán Studebaker de Gran Lujo es oficialmente clasificado como el coche más potente del mundo entre los de su peso y tamaño. Su parabrisa Studebaker patentado permite disfrutar de plena ventilación, aun en casos de fuertes tormentas, sin que las corrientes de aire o el agua entren al coche. La suntuosidad del interior de este coche es motivo de justo orgullo para su poseedor. Este lujoso carruaje va dotado de parachoques adelante y atrás, frenos en las 4 ruedas, gomas balón, y otros suplementos de equipo, sin suplemento de precio.

Agencia **D. DOMINGO BETANZOS** Calderón, 17 **S.TUDEBAKER** FABRICANTES DE VEHICULOS DE CALIDAD DURANTE 35 AÑOS

Compañía Transatlántica

VAPORES CORREOS ESPAÑOLES SERVICIOS REGULARES

DIRECTO: España-Nueva York

7 Expediciones al año.

RAPIDO: Norte de España a Cuba y Méjico

14 Expediciones al año

EXPRES: Mediterráneo a la Argentina

12 Expediciones al año

LÍNEA: Mediterráneo, Cuba y Nueva York

14 Expediciones al año

LÍNEA: Mediterráneo a Puerto Rico, Venezuela y Colombia;

14 Expediciones al año

LÍNEA: Mediterráneo a Fernando

12 Expediciones al año

LÍNEA: Filipinas.

3 Expediciones al año

Servicio tipo Gran Hotel. T. S. H. Badel. Telefonía. Orquesta. Capilla, etc., etc.

Para informes, a las Agencias de la Compañía en los principales puertos de España. En Barcelona, oficinas de la Compañía, Plaza de Medinaceli, 8

EN SANTANDER **Señores Hijo de Angel Pérez y Compañía** Paseo de Pereda, 36

MANCHESTER

EL CAMION DE DOS TONELADAS

Motor Lycomign con cinco cojinetas de asiento al cigüeñal.

AUTO CENTRAL Muelle, núm. 28

SANTANDER

Exposición de automóviles usados.

Un BUICK, siete plazas, turismo.—Un BUICK ABDAL, siete plazas turismo.—Un LABUIRE, siete plazas.—Un FIAT 501, turismo cinco plazas.—Un BALLOT, turismo, seis plazas.—Un FORD, Sedán, cinco plazas.—Un ZEDDEL 7 P., cabriolet tres asientos.—UN WIPRET Sedán, cinco plazas.

TALBOT 10 H. P. turismo, cinco plazas. Un CRYSLER turismo cinco plazas.—Un AMILCAR turismo, dos plazas.—Un AMILCAR Sport, dos plazas Un CITROEN, cabriolet, 5 H. P.—Un CITROEN, turismo, tres plazas, 5 H. P.

GARAGE CENTRAL General Espartero, 5-SANTANDER

COMPANIA NAVIERA **SOTA Y AZNAR**

Servicio regular y rápido de cabotaje, con salidas fijas de Santander los martes y sábados

SERVICIO REGULAR (salida todos los martes)

El 30 de julio saldrá el vapor **SARDINERO** Para Coruña, Vigo, Sagunto, Vigo, Sevilla, Bonanza, Cádiz, Huelva, Málaga, Motril, Almería, Cartagena, Alicante, Valencia, Tarragona, Palma de Mallorca y Barcelona. También se admite carga para Marruecos y todos los puertos de España.

SERVICIO RAPIDO (salida todos los sábados)

El 3 de agosto saldrá el vapor **Altube-Mendi** Para Vigo, Sevilla, Málaga, Alicante, Valencia y Barcelona. Duración del viaje ONCE DIAS

Para informes dirigirse al Agente en Santander **Jesús García Castillo** Méndez Núñez, número 12, 1.º.—Teléfono 24-84.

