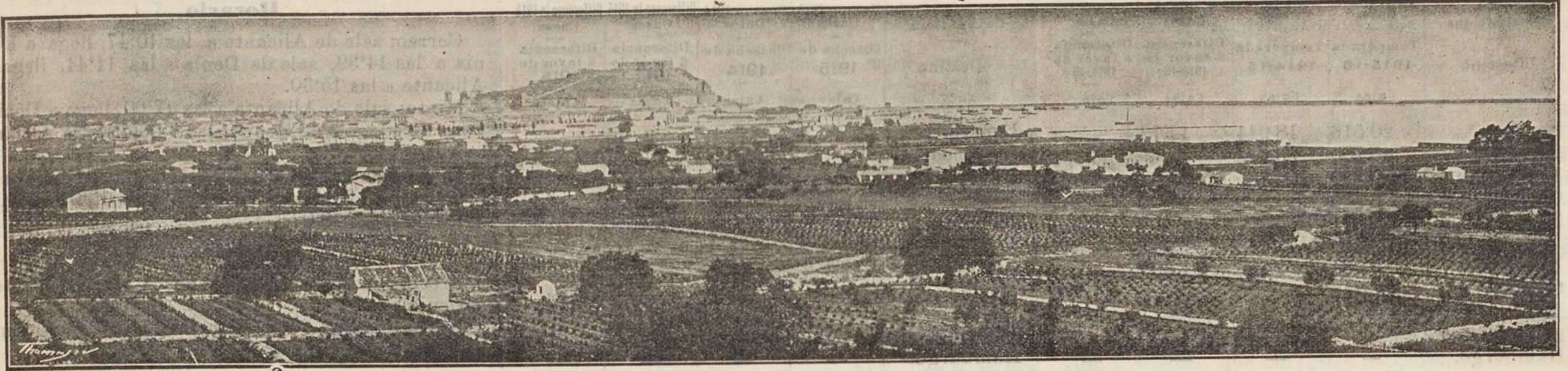


Exportación de Pasa Valenciana



Año XXI.

Denia, Jueves 8 de Julio de 1915

Núm. 2.043.

PRECIOS DE SUSCRIPCIÓN

DENIA, al año 15 pesetas. INGLATERRA, al año £ 1.
FUERA, > > > 20 > > > FRANCIA, > > > 25 francos.

REDACCION Y ADMINISTRACIÓN

—Calle del Marqués de Campo, núm. 15.—DENIA—

ANUNCIOS A PRECIOS CONVENCIONALES

Exportación de pasa Exportation of raisins

FECHA Date	VAPORES Steamers	Puerto de embarque Loading port	DESTINO Destination	QUINTALES Cwt.
Junio	Varios buques	Alicante	Argelia	364
>	>	>	Marruecos	45
			TOTAL	271.265

Resumen comparativo hasta el día 7 de Julio de 1915
Statistical summary till the 7th July 1915

Destinations Destino	Season 1914 Cosecha de 1914 Cwt. Quintales	Season 1913 Cosecha de 1913 Cwt. Quintales	Difference in 1914 Diferencia a favor de 1914 Quintales	Difference in 1913 Diferencia a favor de 1913 Quintales
Londres . . .	103.176	114.773	—	11.597
Hull	872	701	171	—
Newcastle . .	1.104	2.707	—	1.603
Liverpool . . .	46.193	50.927	—	4.734
Bristol	18.595	19.530	—	935
Manchester . .	737	—	737	—
Glasgow	2.095	1.560	535	—
Cardiff	758	496	262	—
Otros puntos	—	—	—	—
Irlanda	8.247	8.767	—	520
Noruega	10.542	7.344	3.198	—
Suecia	9.611	13.956	—	4.345
Dinamarca . .	14.535	14.347	188	—
Rusia	—	8.700	—	8.700
Alemania	—	6.409	—	6.409
Holanda	1.122	786	336	—
Bélgica	—	220	—	220
Francia	4.847	18.574	—	13.727
Argelia	3.862	5.758	—	1.896
E. U. América	2.041	8.456	—	6.415
Canadá	30.850	53.431	—	22.606
Suiza	1.272	8.327	—	7.055
Marruecos . . .	1.274	454	820	—
Otros países . .	123	148	—	25
Islas Baleares	13	55	—	42
España	11.399	24.986	—	13.587
TOTAL	271.265	371.412	—	100.147

A. JIMENEZ & SONS

65, FENCHURCH STREET,
LONDRES, E. C.

Consignaciones de toda clase de frutas y anticipos

Dirección telegráfica: «JIMENEZ» LONDON.

Representante en DENIA

MATEO MAHIQUES

La casa JOSÉ DOMENECH, Denia

COTIZA MADERAS SUPERIORES

Cajas de una arroba . . . ptas. 1.25
Cajas de media arroba . . . 1.40
Cajas lechos una arroba . . . 1.25

Condiciones especiales para contratos de importancia

El clima de Denia

Observaciones meteorológicas durante el mes de Julio de 1915, a las 9 de la mañana

Día	TERMOMETRO		Barómetro	Viento	Estado de la atmósfera	Estado del mar	Higrómetro
	Máxima	Minima					
1	27	18	761	SE.	Despejado	Picada	50
2	28	17	766	SE.	id.	Calma	55
3	32	18	763	SO.	id.	id.	40
4	32	18	761	SO.	id.	id.	44
5	27	19	762	NE.	id.	id.	60
6	28	20	762	NE.	id.	id.	62
7	27	20	762	SE.	id.	id.	65

FABRELINE

SERVICIO RÁPIDO



El vapor **Djeboute** para New York, cargará en Gandía del 14 al 15 del corriente.

Se necesita pedir cabida.
Consignatario: R. Bertó Roig. — Denia.

SUCESORES Cromos alta novedad y gran fantasía desde 50 pesetas
el 1.000 en adelante. Camisetas blancas y de color, ordinarias, satinadas e impresas a una y más tintas == **P. BOTELLA**

WEEKLY LIST OF FRUIT EXPORTED

WEEK ENDING JULY 3rd

EXPORTACIÓN DE FRUTAS Y HORTALIZAS

por los puertos de Valencia, Castellón, Burriana, Gandía y Denia.

Semana del 27 de Junio al 3 de Julio de 1915

PARA LONDRES

Día 1.—El Leda, con 2.166 cajas de naranja, 3.223 de cebolla, 5.310 de tomate y 70 de melones.

PARA LIVERPOOL
Día 27.—El Grao, con 1.576 cajas de naranja, 3.941 de cebolla y 5.028 de tomate.

PARA MANCHESTER
Día 1.—El Ellesmere, con 6.212 cajas de naranja, 5.367 de cebolla y 663 de tomate.

PARA BRISTOL
Día 3.—El Mount Snowdon, con 3.567 cajas de cebolla y 3.405 de tomate.

PARA NEW YORK
Día 2.—El Roma, con 3.664 cajas de cebolla y 10.456 jaulas de idem.

PARA MONTEVIDEO
Día 3.—El Reina Victoria Eugenia, con 900 cajas de cebolla.

NARANJA (Oranges)

En la anterior semana se exportaron 18.942 cajas, contra 10.754 en igual semana de 1914.

Resumen comparativo hasta el día 3 de Julio de 1915
Statistical summary till the 3rd July 1915

Destinations Destino	Season 1914-15 Cosecha de 1914-15 Cajas	Season 1913-14 Cosecha de 1913-14 Cajas	Difference in 1914-15 Diferencia a favor de 1914-15 Cajas	Difference in 1913-14 Diferencia a favor de 1913-14 Cajas
	Temporada 1914-15	Temporada 1913-14	Diferencia a favor de 1914-15	Diferencia a favor de 1913-14
Londres	1.106.933	747.159	359.774	—
Liverpool . . .	798.838	702.255	96.583	—
Manchester . .	501.954	348.365	153.589	—
Glasgow	276.027	208.779	67.248	—
Hull	426.049	351.879	74.170	—
Bristol	230.449	176.217	54.232	—
Newcastle . . .	112.535	122.673	—	10.138
Cardiff	155.167	97.131	58.036	—
Otros puntos Inglaterra.	—	—	—	—
Hamburgo . . .	—	1.197.965	—	1.197.965
Bremen	—	122.093	—	122.093
Colonia	—	—	—	—
Trieste	—	50.505	—	50.505
Amberes	—	274.398	—	274.398
Gotenburgo . .	40.948	11.119	29.829	—
Christiania . .	105.513	59.776	45.737	—
Stockolmo . . .	19.763	8.258	11.505	—
Copenhague . .	142.151	15.800	126.351	—
Amsterdam . .	366.451	325.544	40.907	—
Rotterdam . . .	74.420	72.099	2.321	—
Francia	34.366	10.719	23.647	—
Oneglia	11.199	—	11.199	—
Génova	142.578	—	142.578	—
Buenos Aires .	42.946	—	42.946	—
Montevideo . .	5.397	—	5.397	—
Santos	186	—	186	—
New York	8.608	—	8.608	—
Total	4.602.478	4.902.734	—	300.256

Hasta el final como presuimamos, se ha ensañado la suerte, y las cotizaciones no levantan cabeza efecto de la condición desastrosa en que llegan las pocas cajas que se envían, últimos estertores de la campaña.

**

Durante el pasado mes de Junio, han ido a los mercados del interior por la línea de Almansa, 186 vagones de naranja.

