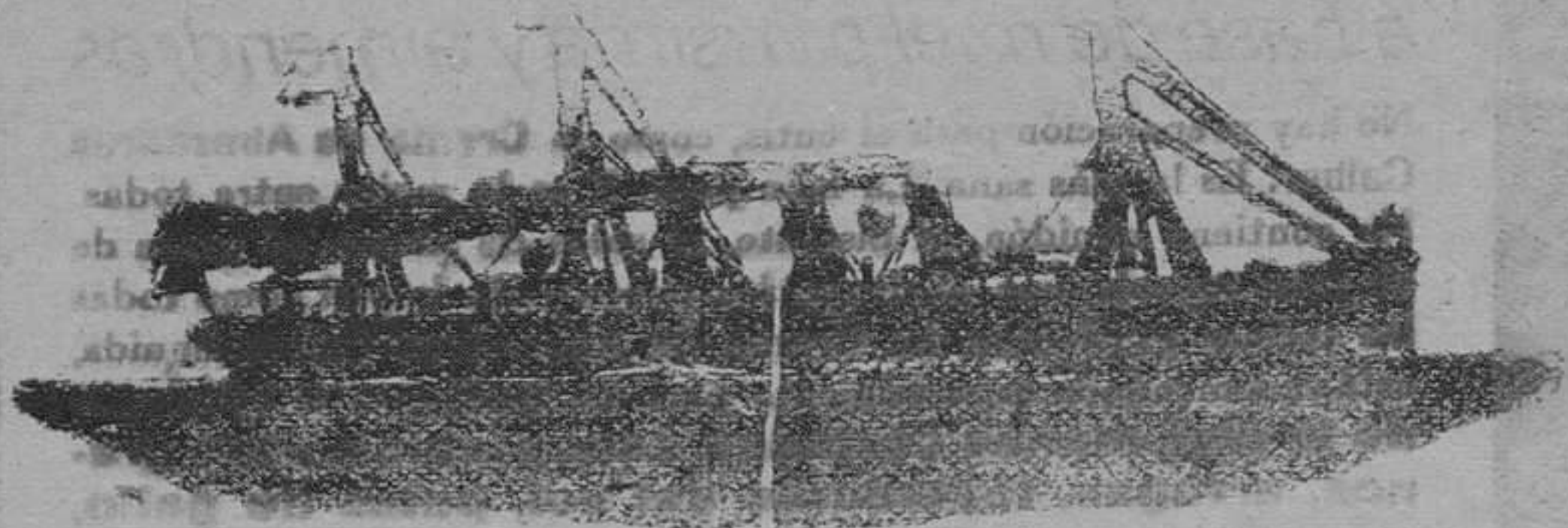


A PRECIOS DE TASA

DELANTALES DE MUJER A	3 REALES	LANILLAS AZUL MARINO Y NEGRO A	5 REALES	CAMISAS DE PISANA PARA CABALLERO A	3 PTAS.
PERCALES BATISTA A	2 REALES	FRANELAS DE LANA PARA CAMISAS A	6 REALES	MANTAS FUERTES DE ALGODON A	5 Y 6 PTAS.
PISANAS MEDIO ANCHO, COLORES SOLIDOS A	7 PERRAS	CAMISAS DE MUJER, LAVADO PRIMERA A	3 PTAS.	CORSES DE MUJER A	2 PTAS.
PISANAS DOBLE ANCHO, CLASE SUPERIOR A	7 REALES	CALZONCILLOS LAVADO SUPERIOR DE HOM- BRE, A	6 REALES	GENERO DE SABANAS SUPERIOR A	2 PTAS.
TELAS BLANCAS LAVADAS, PARA CAMISAS A	6, 7, 8 y 9 PERRAS				

Si quieren ustedes ver los dineros que ahorran comprando en esta Casa,
visiten otras que no tengan tasa.

Isabel II, 4. VIRGILIO CARRO Isabel II, 4.



Vapores correos españoles DE LA Compañía Transatlántica

Línea de Cuba y Méjico

El día de Mayo, saldrá de Santander el vapor

ALFONSO XIII

Su capitán, don Juan Comellas.

admitiendo pasaje y carga para Habana solamente

PRECIOS DEL PASAJE EN TERCERA ORDINARIA

PARA HABANA: 280 pesetas, 12'60 de impuestos y 2'50 de gastos de des-

embarque.

PARA SANTIAGO DE CUBA, en combinación con el ferrocarril: Pesetas

315, 12'60 de impuestos y 2'50 de gastos de desembarque.

PARA VERACRUZ, 285 pesetas y 2'50 de impuestos.

También admite pasaje de todas clases para Colón, con trasbordo en Ha-

vana a otro vapor de la misma Compañía, siendo el precio del pasaje en

tercera ordinaria, 300 pesetas, más 7'50 de impuestos.

Línea del Río de la Plata

Salidas fijas de Santander, todos los meses el día último.

El día 30 de abril, a las once de la mañana, saldrá de Santander el vapor

Santa Isabel

para trasbordar en Cádiz al

Reina Victoria Eugenia

(de la misma Compañía), admitiendo pasaje con destino a Montevideo y

Buenos Aires.

Para más informes dirigirse a sus consignatarios en Santander, señores

Hijos de Ángel Pérez y Compañía, —Muelle, 36.—Teléfono número 63.

Servicios de la Compañía Transatlántica

LÍNEA DE CUBA MEJICO

Servicio mensual, saliendo de Bilbao el 17, de Santander el 19, de Gijón el 20 y de Coruña el 21, para Habana y Veracruz, Salidas de Veracruz el 16 y de Habana el 20 de cada mes, para Coruña, Gijón y Santander.

LÍNEA DE BUENOS AIRES

Servicio mensual, saliendo de Barcelona el 4, de Málaga el 5 y de Cádiz el 7, para Santa Cruz de Tenerife, Montevideo y Buenos Aires; empujando el viaje de regreso desde Buenos Aires el día 2 y de Montevideo el 3.

LÍNEA DE NEW-YORK, CUBA MEJICO

Servicio mensual, saliendo de Barcelona el 25, de Valencia el 23, de Málaga el 28 y de Cádiz el 30, para New-York, Habana y Veracruz. Regreso de Veracruz el 27 y de Habana el 30 de cada mes, con escala en New-York.

LÍNEA DE VENEZUELA-COLOMBIA

Servicio mensual, saliendo de Barcelona el 10, el 11 de Valencia, el 23 de Málaga y de Cádiz el 15 de cada mes, para Las Palmas, Santa Cruz de Tenerife, Santa Cruz de la Palma, Puerto Rico y Habana, Salidas de Colón el 12 para Sabanailla, Curacao, Puerto Cabello, La Guayra, Puerto Rico, Canarias, Cádiz y Barcelona.

LÍNEA DE FERNANDO POO

Servicio mensual, saliendo de Barcelona el 2, de Valencia el 3, de Alicante el 4, de Cádiz el 7, para Las Palmas, Santa Cruz de Tenerife, Santa Cruz de la Palma y puertos de la costa occidental de África.

Regreso de Fernando Poo el 2, haciendo las escalas de Canarias y de la Península indicadas en el viaje de ida.

LÍNEA DE BRASIL-PLATA

Saliedo de Bilbao, Santander, Gijón, Coruña y Vigo para Río Janeiro, Montevideo y Buenos Aires; empujando el viaje de regreso desde Buenos Aires para Montevideo, Santos, Río Janeiro, Canarias, Vigo, Coruña, Gijón, Santander y Bilbao.

Además de los indicados servicios, la Compañía Transatlántica tiene establecidos los especiales de los puertos del Mediterráneo a New-York, puertos del Cantábrico a New-York, y la Línea de Barcelona a Filipinas, cuyas salidas no son fijas y se anunciarán oportunamente en cada viaje.

Estos vapores admiten carga en las condiciones más favorables, y pasajeros, a quienes la Compañía da alojamiento muy cómodo y trato esmerado, como ha acreditado en su dilatado servicio. Todos los vapores tienen Telegrafía sin hilos.

También se admite carga y se expiden pasajes para todos los puertos del mundo servidos por líneas regulares.

Calenturas se quitan siempre con las Pildoras KINARSOL

4 pesetas caja. Son reconstituyentes a la vez.

Receta infalible

Nada existe bajo el sol, la experiencia lo asegura, que quite la calentura cual la quita el KINARSOL medicamento español sus pildoras han logrado un brillante resultado, y su demanda se explica, pues no existe en la botica nada más acreditado.

Productos **E S O Y**

LA SALUD RECUPERADA EN LA NATURALEZA

ENFERMOS CRONICOS, LEED!

¿Sufren enfermedades nerviosas? ¿Nerviosismo? ¿Dolores reumáticos en la espalda y de riñones? ¿Tendís debilidad en el estómago, hígado e intestinos? ¿Estreñimiento? ¿Alegoría? ¿Se os debilita la memoria? ¿Aumenta el cansancio? ¿Tenéis dificultad en conciliar el sueño y os leváis más fatigados que cuando os acostáis? ¿Tenéis debilidad genérica? ¿Anorexia? ¿Os encontráis agitados de humor? ¿Os cansáis pronto? ¿Tenéis pesadillas, insomnio, bronquitis? ¿Os da la fiebre? ¿Si sufrís alguna de estas enfermedades, habéis probado las mejores y específicas medicinas sin ningún resultado, no os desesperéis, que vuestro inflexible e inefectivo remedio lo encontraréis en la Naturaleza, usando el **Cinturón Eléctrico Galvani**.

Este aparato curativo que ha devuelto la salud, la vida y la felicidad a millares de pacientes que se consideraban incurables. Estos enfermos crónicos, a quienes las drogas y medicinas no les han curado, nuestro **Cinturón Eléctrico** les ha devuelto con rapidez al cuerpo humano entero las energías de la juventud, o sea la fuerza vital, el tono y vigor nervio-muscular, desapareciendo como por encanto la mente melancólica y el continuo dolor de salud y vida.

CONSULTAS Y LIBROS GRATIS. PIDANSE AL INSTITUTO ELECTROTECNICO
Rambla del Centro, 12, principal.—Barcelona.

Marca registrada núm. 28.457

Interesante.—En el Hotel de Santander los días 12 y 13 de Mayo, hospedado en el Hotel Continental, el delegado de nuestro Instituto, en donde recibirá a los enfermos que deseen consultar, de 10 a 1 y de 2 a 5, ofreciéndoles el **CINTURON ELECTRICO GALVANI**, apropiado para cada caso concreto; deben, pues, los enfermos aprovechar la presencia en esta de dicho señor, quien hará personalmente la aplicación de nuestro maravilloso aparato curativo.

Sociedad Hullera Española

Barcelona

CARBONES DE LAS MINAS DE ALLER (ASTURIAS)

Consumido por las Compañías de ferrocarriles del Norte de España, de Medina del Campo a Zamora y Orense a Vigo, de Salamanca a la frontera portuguesa y otras Empresas de ferrocarriles y tranvías a vapor, Marina de guerra y Arsenal del Estado, Compañía Transatlántica y otras Empresas de navegación nacionales y extranjeras. Declaradas similares al Cardiff por el Almirantazgo portugués.

Carbones de vapor.—Menudo para fraguas.—Aglomerados.—Kock para usos metalúrgicos y domésticos.

Háganse los pedidos a la

Sociedad Hullera Española

Pelayo, 5, bis, Barcelona, o a sus agentes: en Madrid, don Ramón Popeno, Alfonso XII, 18.—SANTANDER, señores de ANGEL PEREZ y Compañía.—Gijón y Avilés, agentes de la "Sociedad Hullera Española".—Valencia, don Rafael Moral.

Para más informes y precios, dirigirse a las oficinas de la

SOCIEDAD HULLERA ESPAÑOLA.—BARCELONA

La experiencia demuestra que los chocolates y dulces Matías López Son los mejores del mundo

PEDIDOS EN TODOS LOS ULTRAMARINOS Y CONFITERIAS

El Cordón Cerebrina ULRICI

Es aconsejado en todos los casos de Debilidad, Decaimiento, Prostración Nerviosa, Enflaquecimiento, Depresión Física y Mental, Debilidad de la Naturaleza y Dispepsia.

¿TENEISTOS? DEBIS USAR SIEMPRE LAS TAN CONOCIDAS Y ACREDITADAS PASTILLAS KUUNT

NO CONTIENEN OPIO, MORFINA NI COCAINA Y POR LO TANTO NO SON TOXICAS. UNA PESETA LA CAJA.

Es de todos los farmacéuticos y droguerías de ESPAÑA.

Agencia para Santa Geronima, C. Calle Comercio 2, 21 BARCELONA.

Criado para finca

Práctico en ganadería, inútil presentarse sin buenas referencias. Diríjase a W. Villegas, Puente San Miguel

Consultorio de Venezuela

Se ha trasladado, Libertad, número 12, primero, izquierda.

VERSOS DEL MAR Y DE LOS RIOS

por José del Rio Sainz

PRECIO, TRES PESETAS

De venta: en la Librería General, boulevard de Amós de Escalante, y en el señor Entracanas, calle de la Blanca.

La Atelaje

Corresponsales en todos los pueblos de la provincia de Santander

Librería, Papelería y Objetos de Escritorio

CENTRO DE SUSCRIPCIONES, REVISTA DE MODAS Y LABORES CUADROS Y CROMOS, JUGUETERIA. NOVEDADES EN POSTALES

LA CARPETA

VARIEDAD DE ARTICULOS, PAPELES FINOS Y DE EMBALAJES LECTURA A DOMICILIO POR SUSCRIPCION. 1.500 VOLUMENES, DOS PESETAS MENSUALES

Escaleras del Puente (debajo de la confitería Varona).—SANTANDER

ITE CHAMBARD es el remedio de mayor renombre en Francia, desde 50 años, contra el estreñimiento, el empacho gástrico, la bilis y la acritud de la sangre.

Servicios públicos

SERVICIO DE TRENS

SANTANDER-MADRID
Correos.—Salidas de Santander a las 16'27, para llegar a Madrid a las 8'40.
Salida de Madrid a las 17'25, para llegar a Santander a las 8.
Mixtos.—Salida de Santander a las 7'23, para llegar a Madrid a las 8'40.
Salida de Madrid a las 7'10, para llegar a Santander a las 18'40.

SANTANDER-BILBAO
Salidas de Santander a las 8'15 y 16'45, para llegar a Bilbao a las 12'05 y 20'38.
Salidas de Bilbao a las 7'40 y 16'50, para llegar a Santander a las 11'35 y 20'40.

De Santander a Marrón, a las 17'35.
De Marrón a Santander, a las 7'30.

SANTANDER-LIÉRGANES
Salidas de Santander a las 8'55, 12'15 y 19'40.
Salidas de Liérganes a las 7'25, 11'20 y 19'40.
De Santander a Orejo, a las 17'35.
De Orejo a Santander, a las 8'15.

SANTANDER-ONTANEDA
Salidas de Santander a las 11'15 y 18'26.
Salidas de Ontaneda-Alceda a las 12'28 y 14'26.

SANTANDER-TORRELAVEGA-CABEZON-LLANES
De Santander a Llanes, a las 8 y 12. (El segundo de estos trenes continúa a Oviedo).
De Llanes a Santander, a las 12'41 y 16'10. (El primero procede de Oviedo).
De Santander a Cabezón a las 18'40.
Para llegar a Cabezón a las 20'28.
De Cabezón a Santander a las 7'15.
De Santander a Torrelavega (jueves, domingos o días de mercado) a las 7'20 para llegar a Torrelavega a las 8'28.
De Torrelavega a Santander (jueves, domingos o días de mercado), a las 12'05. Llega a Santander a las 13'02.

SANTANDER-PEDREÑA-SOMO
De Somo para Pedreña y Santander a las 8 y a las 9.
De Santander para Pedreña y Somo a las 12'30 y 15.

SERVICIO POSTAL

Horas de reparto de correspondencia y servicio de oficina

Imposición y roturación de valores declarados y paquetes postales, de 9 a 13'30.
Certificados de 9 a 13'30.
Giro postal de 9 a 13.
Imposiciones, Caja de Ahorros y rein pagos (excepto los viernes), de 9 a 13.
Reclamaciones de correspondencia asegurada y certificada, de 9 a 11.
Lista y Apartados: de 8 a 8'30 y de 10 a 19.
Reparto a domicilio del correo de Madrid, mixto de Valladolid y Asturias, a las 10.—Correo de Bilbao, Liérganes y mixto de Llanes, 12'45.—Correo de Asturias, Bilbao, Liérganes y Ontaneda, 18'30.
Los domingos se hace solamente el reparto a las 12'30.

OFICINAS PUBLICAS

Aduana: de nueve a una y de tres a seis.
Ayuntamiento: Plaza de Pi y Margall de nueve a una y de cuatro a seis.
Avance Catastral de la Riqueza Urbana: Plaza de la Constitución, 4, tercero, de diez a una.
Audiencia: Plaza de la Constitución, de nueve a una.

Banco Mercantil: Hernán Cortés, de nueve a una.
Banco de Santander: Muelle, 2, de nueve a una.
Banco de España: Velasco, 3, de diez a dos.
Biblioteca municipal: salón de lectura, de cuatro a ocho de la tarde.
Cámara de Comercio: Eugenio Gutiérrez, 5, de nueve a diez y media y de tres y media a siete.—Horas de consular: secretario de cuatro a seis; letrado asesor, de cinco y media a seis y media; legislación de Aduanas, de cuatro a cinco; contribuciones, arbitrios e impuestos, de cinco a seis; seguros, incendios y accidentes del trabajo, de cuatro a cinco; transportes terrestres y marítimos, de cuatro y media a cinco y media.
Cámara oficial Agrícola: Muelle, 31, entresuelo, de nueve a una y de tres a seis.
Cámara de la Propiedad Urbana: Hernán Cortés, 1, entresuelo, de diez a una y de cuatro a seis.
Comandancia de Marina y prácticos del puerto: calle de Castelar, de diez a una.
Comandancia de Carabineros: Alameda Primera, 28, de nueve a una.
Compañía Arrendataria de Tabacos y Giro Mutuo: General Espartero, 8, entresuelo, de nueve a una y de tres a cinco.
Delegación de Hacienda: calle de la Ribera, de nueve a dos.
Dispensario antituberculoso: Consular para pobres.—Adultos: lunes, miércoles y viernes, de cinco a seis, para garganta, nariz y oídos; martes y sábados, de diez a doce y de cuatro a cinco; niños: de tres a cuatro los miércoles y sábados.
Diputación (Palacio del Banco Heráutico): de nueve a una y de tres a cinco y media.
Decanato consular: Muelle, 29, de nueve a una y de tres a cinco y media.
Escuela de Artes e Industrias: calle de Sevilla, de nueve a una y de tres a seis.
Escuela Superior de Comercio: calle de Magallanes, secretaria, de nueve a doce y media.
Estadística general: Espartero, 10 y 12, segundo, de nueve a una.
Gobierno militar: Avenida de los Infantes don Carlos y doña Luisa, de nueve a una.
Instituto general técnico: calle de Santa Clara, de nueve a una y de tres a seis.
Instrucción Pública: Magallanes, planta baja de la Escuela Superior de Comercio.
Juzgado del Este: Escuelas de Numancia.—Instancia e Instrucción, de diez a una.—Municipal (secretaría), de diez a una.—Audiencia pública, a las once de la mañana.—Registro civil, de diez a dos.
Juzgado del Oeste: San Francisco, 23, tercero.—Primera instancia municipal (secretaría), de diez a una.—Audiencia pública, a las cuatro de la tarde.—Registro civil, de diez a una y media.—En este Juzgado están las oficinas de la Junta Electoral del Censo.—Junta de Obras del Puerto: Muelle, 34, de diez a una y de cuatro y media a siete.
Montes (Jefatura forestal): Florida, 1, tercero, de nueve a una y de cuatro a siete.—Sección facultativa de Montes: Torrelavega, 1, tercero, de nueve a una.
Obispaño: Ruamayo, de diez a una.
Recaudación de Contribuciones: Puen te, 1, de nueve a una y de tres a seis.
Real Club Automovilista: Muelle, 31, de nueve a una y de tres a seis.
Zona de Reclutamiento y Caja de Reclutas: Santa Clara, 7, segundo, de diez a una.