



MINISTERIO DEL AIRE

Boletín diario del Servicio Meteorológico Nacional

AÑO XIX
2ª Epoca

MADRID MARTES 23 DE JUNIO DE 1970

Núm. 174

CENTRO DE ANALISIS Y PREDICCION (Ciudad Universitaria) - APARTADO 285 - MADRID. - Teléf. 2 44 35 00

ESTACIONES	TEMPERATURA		PRECIPITACION		Horas de sol	ESTACIONES	TEMPERATURA		PRECIPITACION		Horas de sol	ESTACIONES	TEMPERATURA		PRECIPITACION		Horas de sol	TEMPERATURAS EXTREMAS (De las capitales Peninsulares)
	Máx.	Min.	Noche	Día			Máx.	Min.	Noche	Día			Máx.	Min.	Noche	Día		
La Coruña	19	14	ip		5.5	Navacerrada (*)	18	10			14.5	Castellón	26	19			11.5	MAXIMA: 34° en Córdoba. MINIMA: 10° en Lugo, Salamanca y Soria
Monteventoso	19	12	1			Madrid/Barajas	31	15	ip		12.2	Valencia (A)	28	17		ip	12.4	
Bares						Madrid	29	17			14.0	Valencia	26		1			
Lugo (P.Centro)	21	10	ip		10.1	Madrid/C.Vientos	31					Alicante (A)	26	17			12.6	
Santiago (A)	20	X			4.9	Getafe	X	17	ip		11.1	Alicante		7			10.1	
Pontevedra		18			12.0	Guadalajara	29	14	1			Aitana	20	12	2			
Vigo (A)	22	13	1			Toledo	31	17			10.8	Murcia/Alcant.	30	15			10.5	
Vigo	24	18	ip		6.0	Cuenca	27	12	1		9.7	Murcia	29	17			10.8	
Orense						Molina de Arag.	25	10	14		10.0	Castillo Galeras	25	18				
Ponferrada	28	13				Ciudad Real	29	14		ip		San Javier	25	17			10.1	
Asturias (A)	17	16	1		2.7	Albacete (A)	32	13	ip		9.5							OBSERVACIONES DE MADRID (Parque del Retiro)
Gijón	19	17	ip	1	2.9	Cáceres	31	15										
Santander (A)	21					Badajoz (A)	31	14			13.3	Sevilla (A)	32	16			3.2	
Santander	21	14			0.4	Vitoria (A)	20	15	ip			Córdoba (A)	34	16			12.6	
Bilbao (A)	24	16	1		1.9	Logroño	25	13			10.0	Jaén					8.5	
S. Sebastián/Ig.	21	16	2		2.0	Logroño (A)	25	13			8.9	Granada (A)	30	15			14.0	
S. Sebastián (A)	22	18	6		0.9	Pamplona	22	14	1		10.7	Huelva	30	18				
						Huesca/Monfl.	30	16			11.9	Jerez de la F.ª (A)	29	13			13.0	
						Candanchú (*)	19	7	13			Cádiz	24	19			11.8	
						Veruela						San Fernando	25	16			12.2	
León (A)	26	11			13.8	Daroca	27	14	2		9.4	Tarifa	26	18			3.0	
Zamora	28	13			13.5	Zaragoza (A)	31	15	ip		10.2	Málaga (A)	26	16			13.0	
Palencia	27	13			13.9	Zaragoza	31	18				Almería (A)	26	18				
Burgos (A)	22	12			11.7	Calamocha	28			5								PRESIONES Máx. 708,7 mm. a 10,00 h. Mín. 707,0 mm. a 7,00 h. a 1 h. 708,7 a 13 h. 708,7 a 7 h. 709,0 a 18 h. 707,3
Burgos	23	12			11.8	Teruel	28	11	ip	8		Palma de M.ª (A)	28	15			3.2	
Valladolid (A)	26	10										Mahón (A)	27	19			4.0	
Valladolid	28	11			13.1	Lérida	32	16			11.0	Ibiza (A)	28	18			1.4	
Soria	X	10			9.4	Montseny (*)	15	10		4	11.8	S.ª C. de la Palma (A)		15			1.0	
Salamanca (A)	28	10			14.0	Gerona (A)	29	14				Izaña (*)		8			3.2	
Avila	24	11	ip			La Molina (*)	17	6	2	ip	9.8	S.ª C. de Tenerife (A)	18	13			6.8	
Segovia	26	12			14.2	Barcelona	27	19			13.1	S.ª C. de Tenerife		19			1.0	
						Barcelona (A)	26					Las Palmas (A)	24	19			6.2	
						Reus (A)	26					Fuerteventura (A)		19			10.2	
						Tarragona	24	17			10.5	Lanzarote (A)		17			10.8	
						Tortosa	29	17			8.9	Ceuta	24	17			4.5	
												Melilla	24	18			1.2	
												V. Cisneros (A)		X				

(*) Estaciones situadas a más de 1.600 metros sobre el nivel del mar.

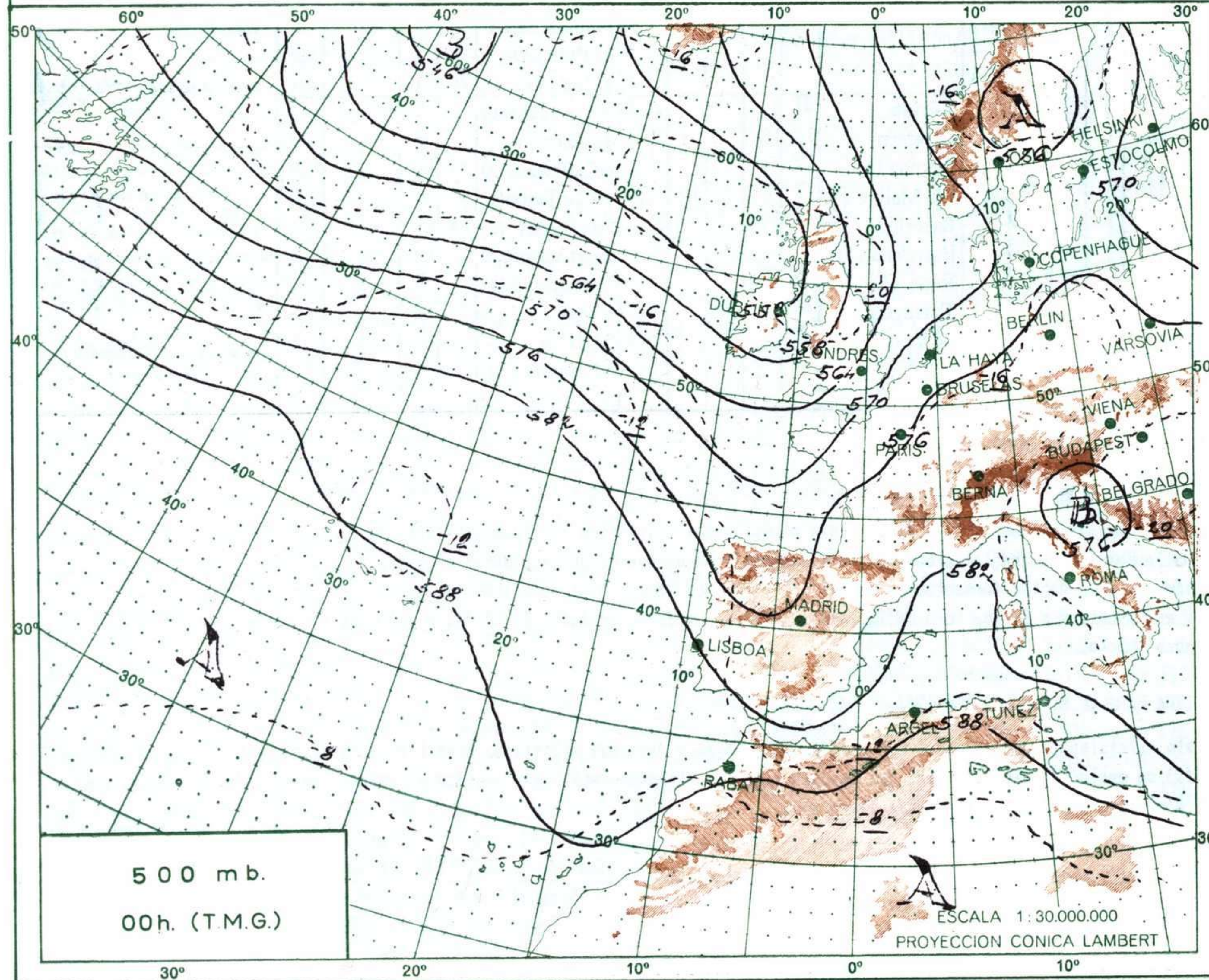
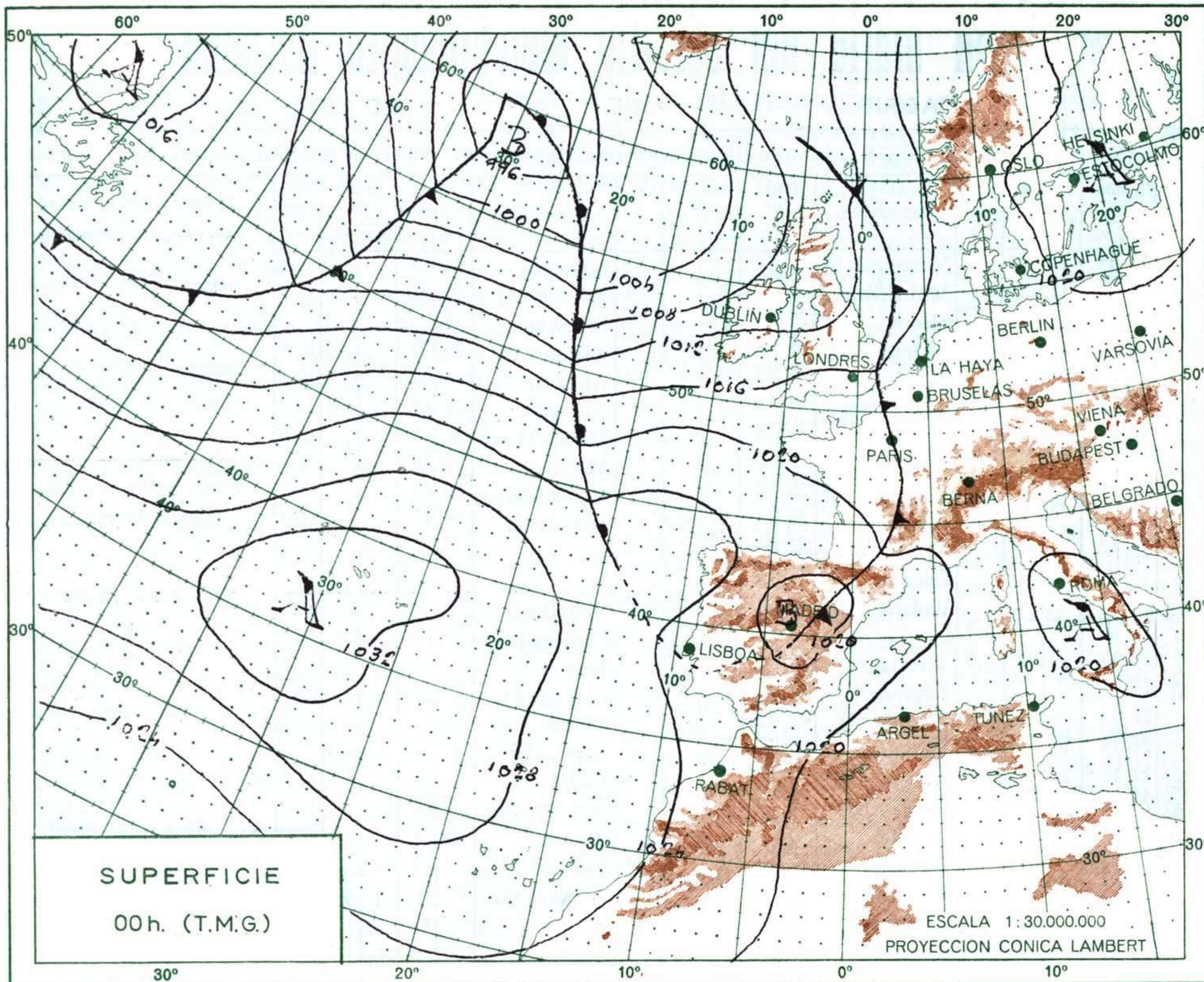
NOTA.— Los datos de este Boletín comprenden las observaciones desde las 18 h. T. M. G. de ayer a las 18 h. T. M. G. del día de hoy
Las horas de sol corresponden al día de ayer.

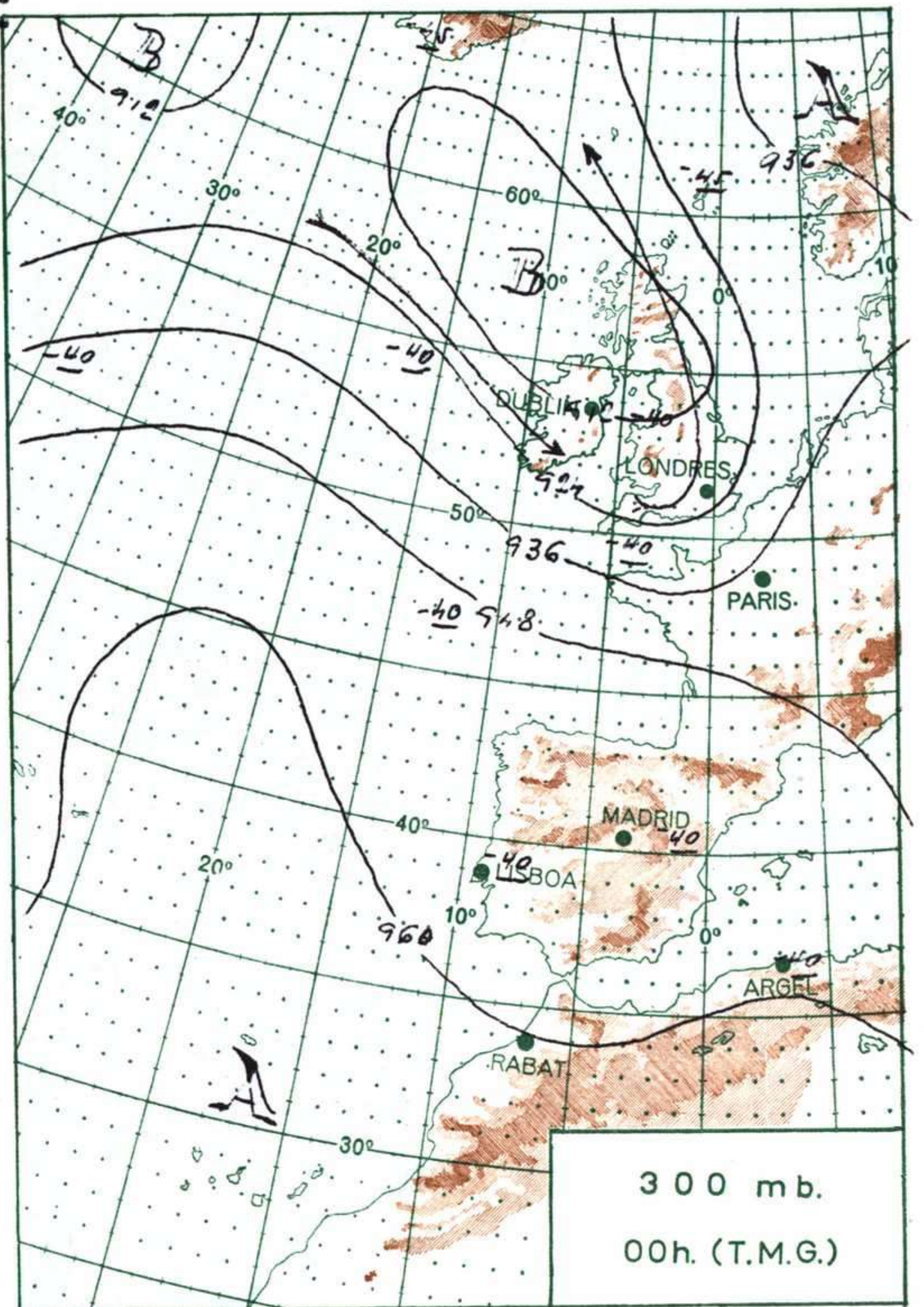
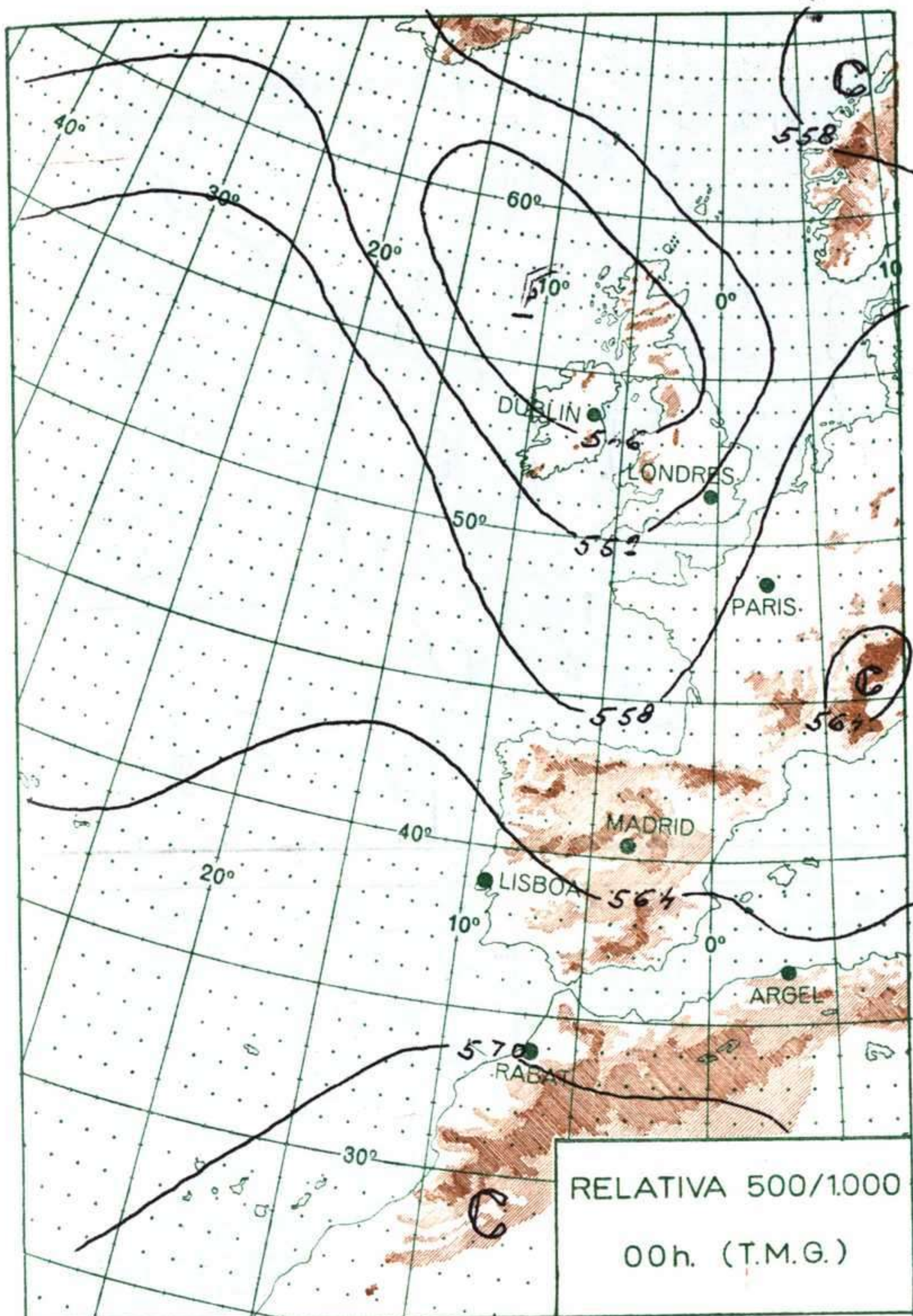
INFORMACION GENERAL DE LAS ULTIMAS 24 HORAS (DE 19 HORAS DE AYER A 19 HORAS DE HOY, HORA OFICIAL).

La noche pasada la nubosidad fué abundante en Galicia y Cantábrico con algunas lloviznas débiles. En la meseta inferior y en el valle del Ebro se registraron algunos chubascos y tormentas dispersas. Durante el día el cielo ha estado muy nuboso en el Cantábrico y ha habido tormentas en puntos del Duero, La Mancha y sistema Ibérico. También se han registrado lluvias muy débiles en Levante y a última hora de la tarde habfa tormentas en Granada. En el resto del país el tiempo ha sido bueno con cielo poco nuboso.

PREDICCION PARA EL MIERCOLES DIA 24.

Cielo parcialmente nuboso en el Cantábrico con nieblas o neblinas matinales. Buen tiempo en el resto del país con alguna nubosidad de evolución diurna en las dos Mesetas y en los sistemas montañosos Ibérico y Central, que podrán dar lugar, por la tarde, a algunos chubascos o tormentas dispersos.





ALTITUDES

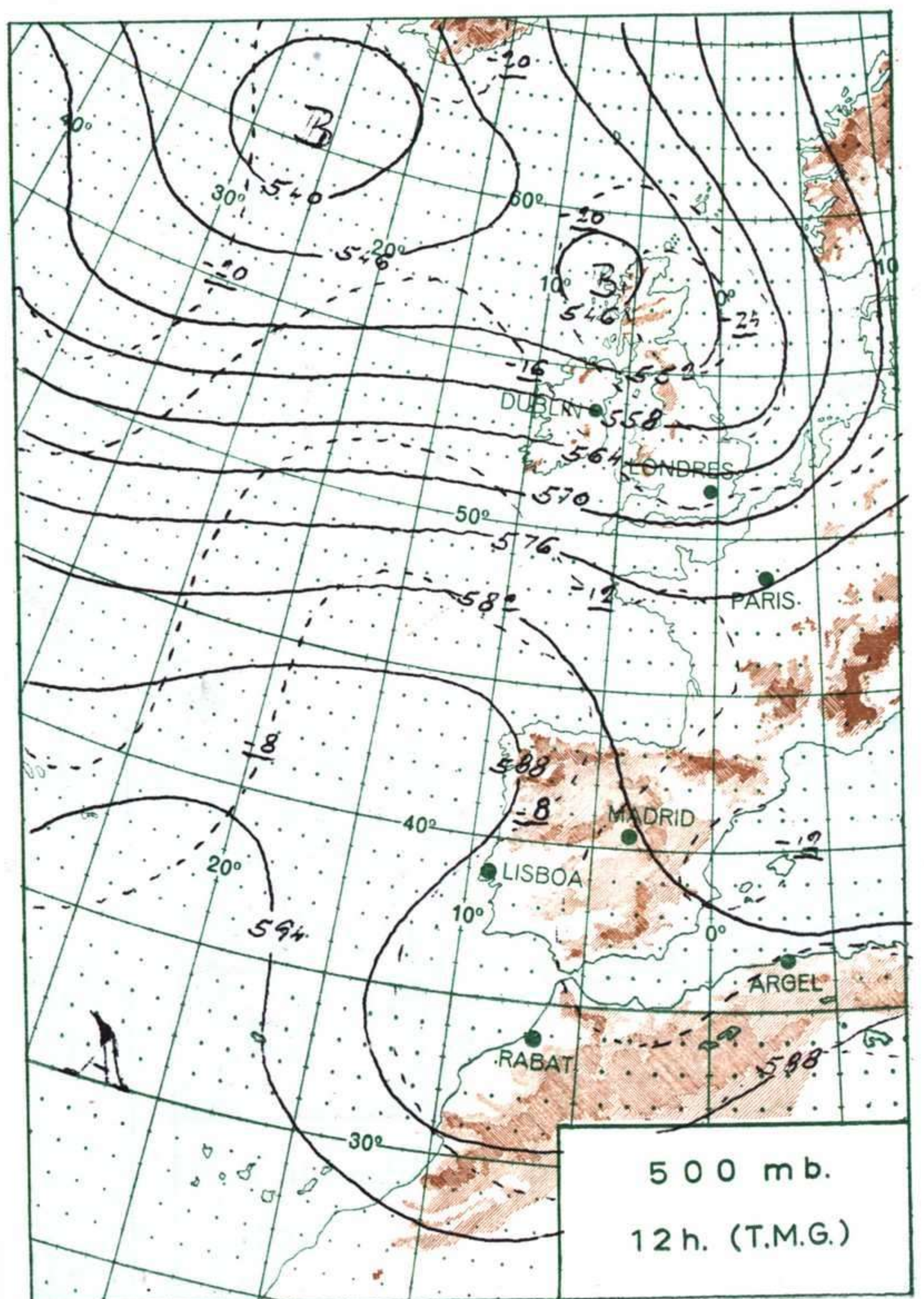
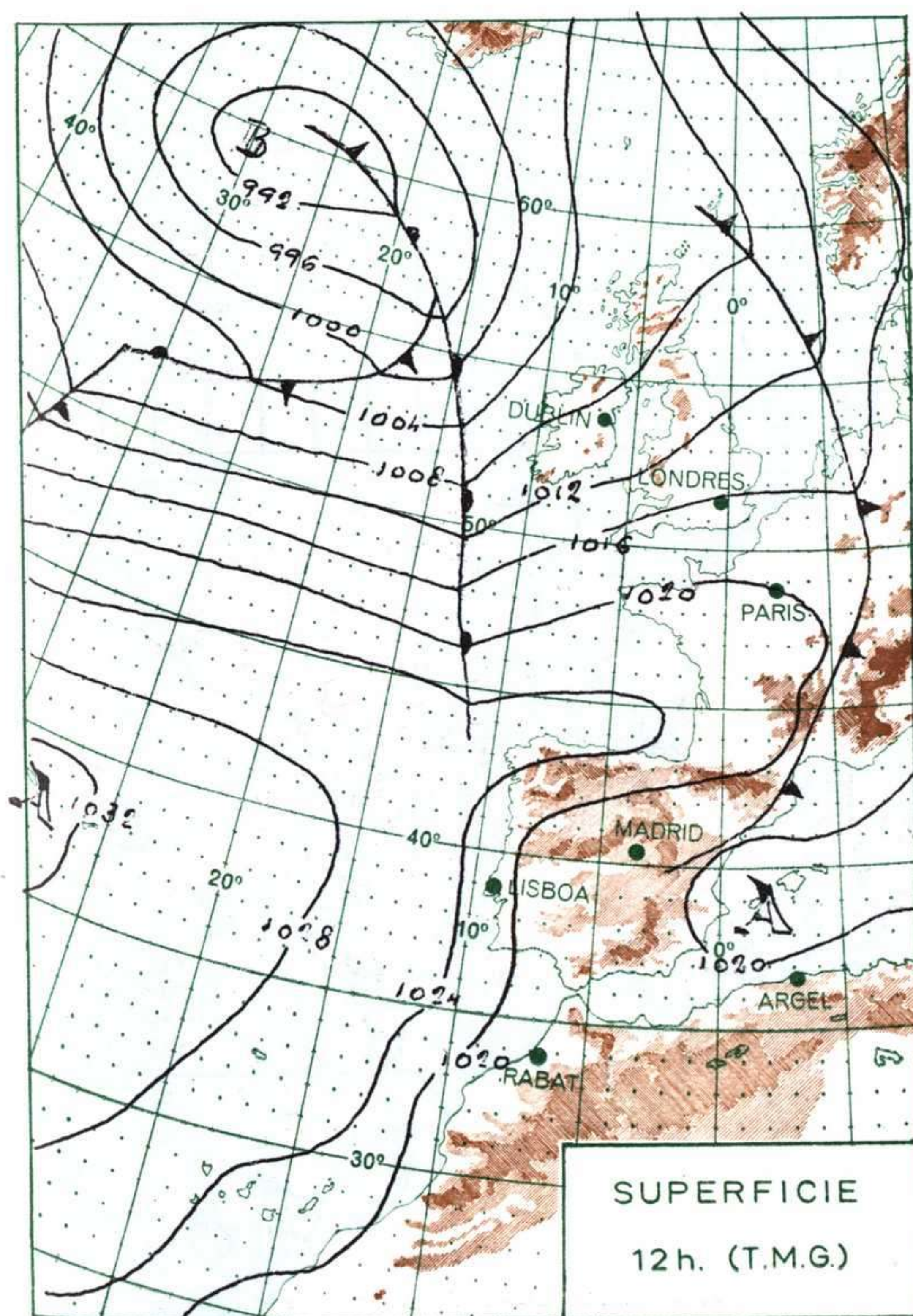
> 2000
2000

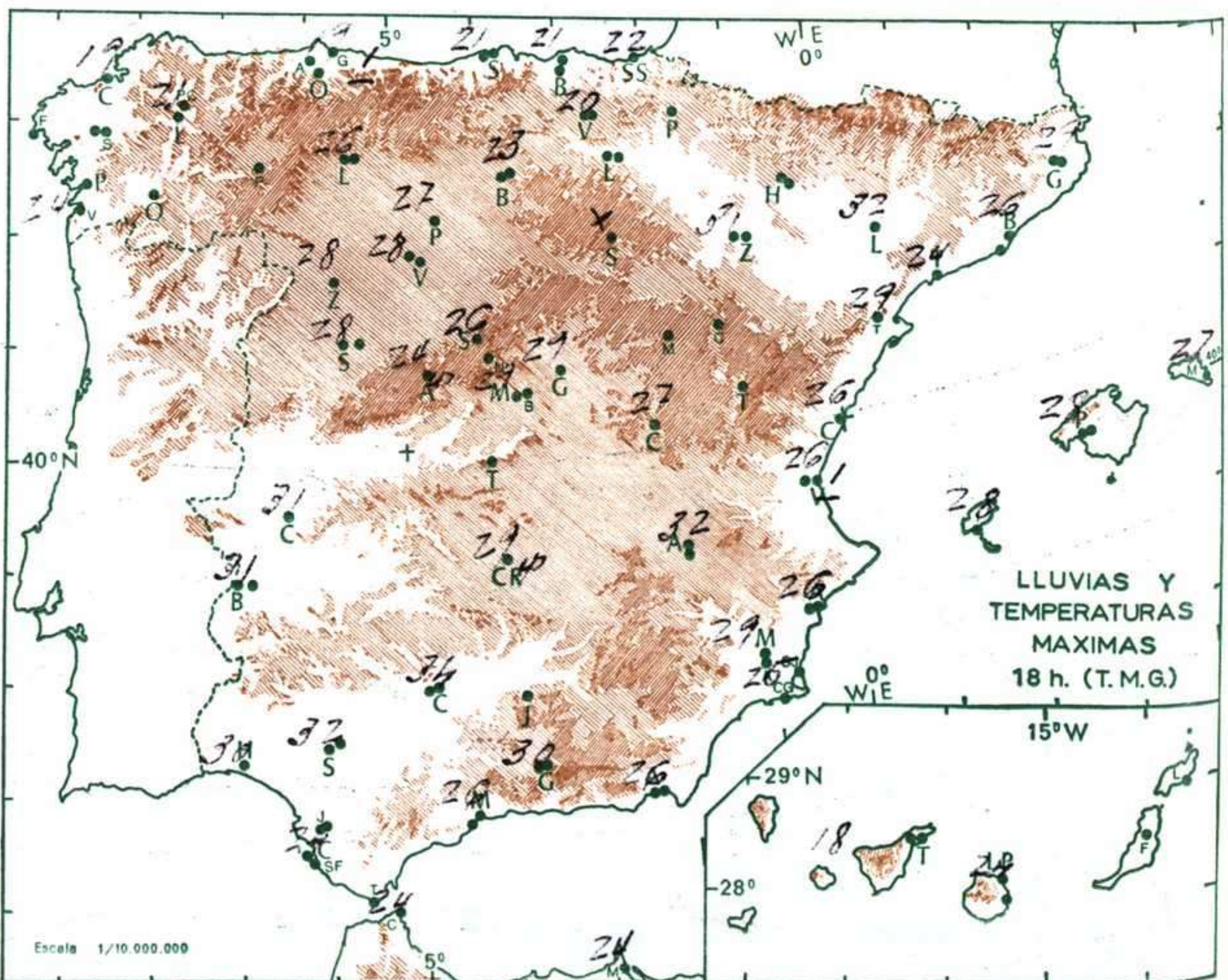
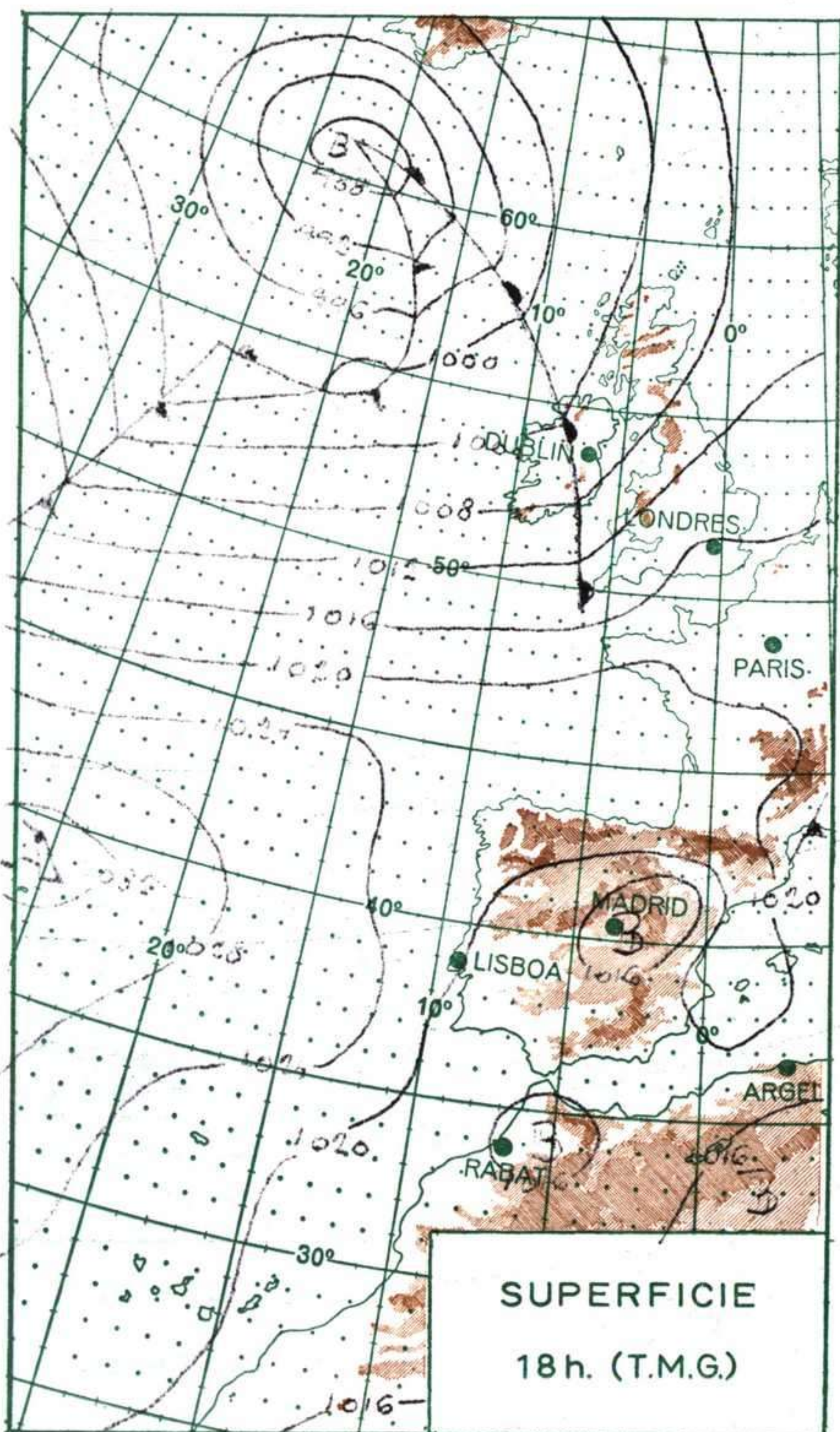
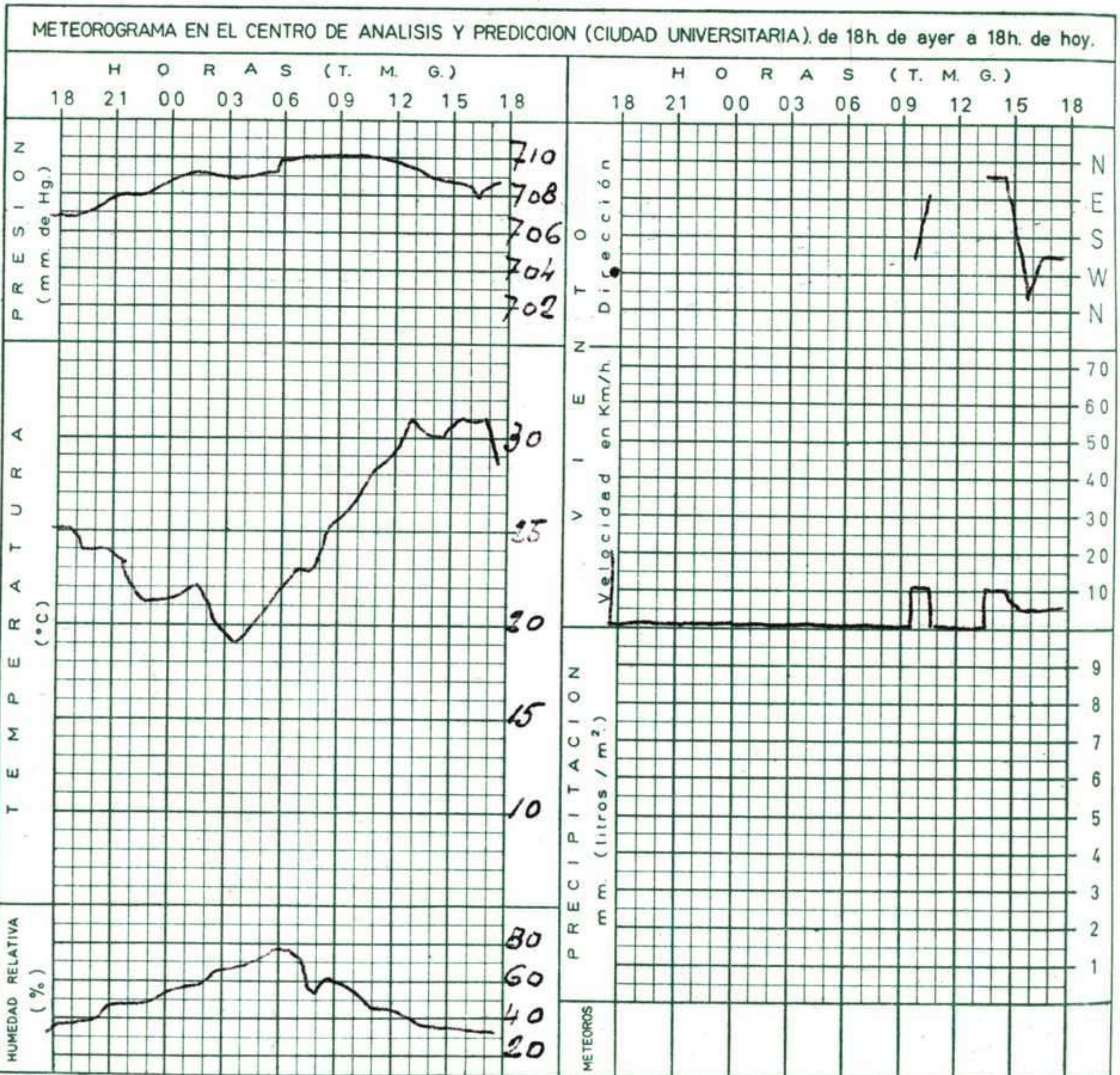
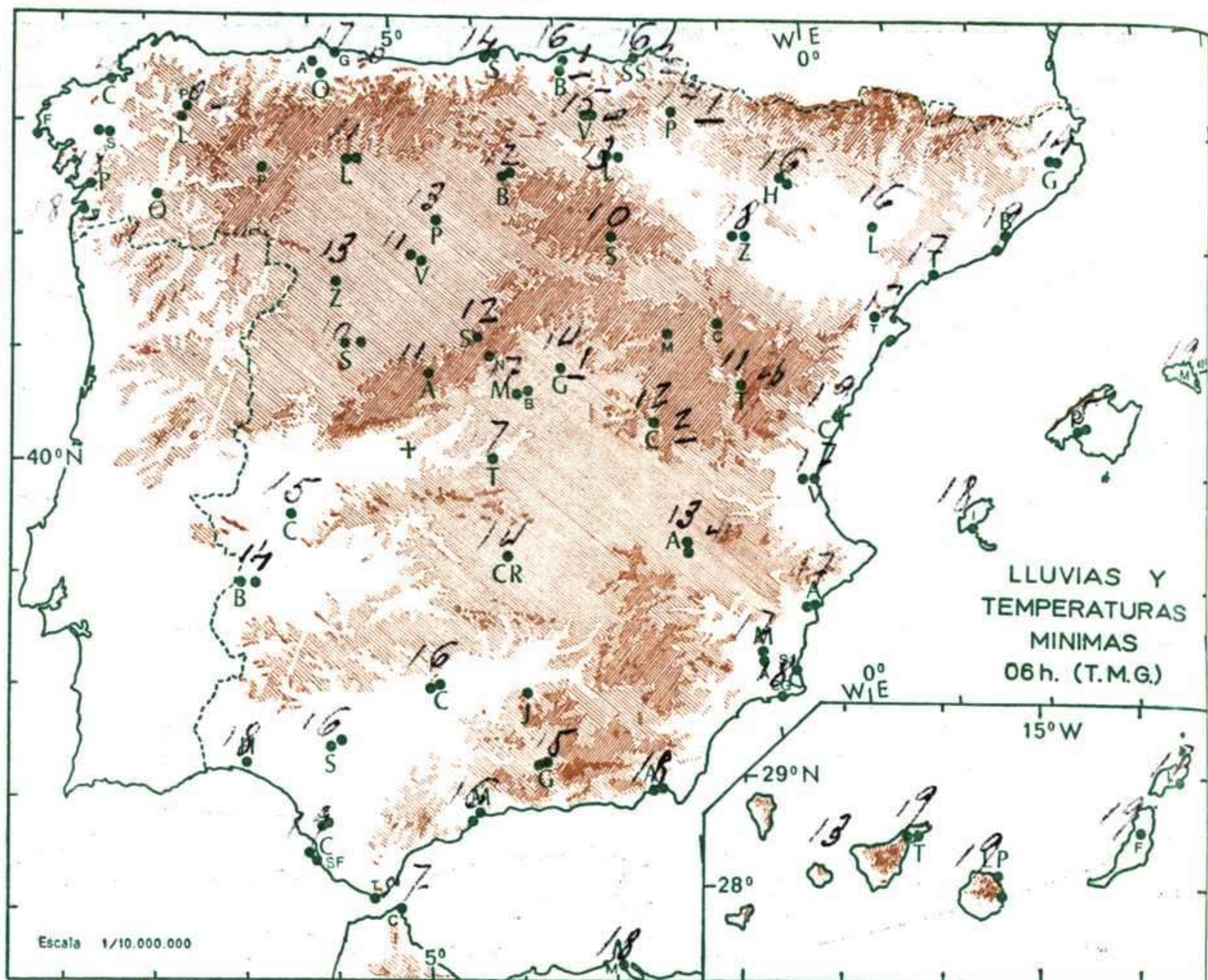
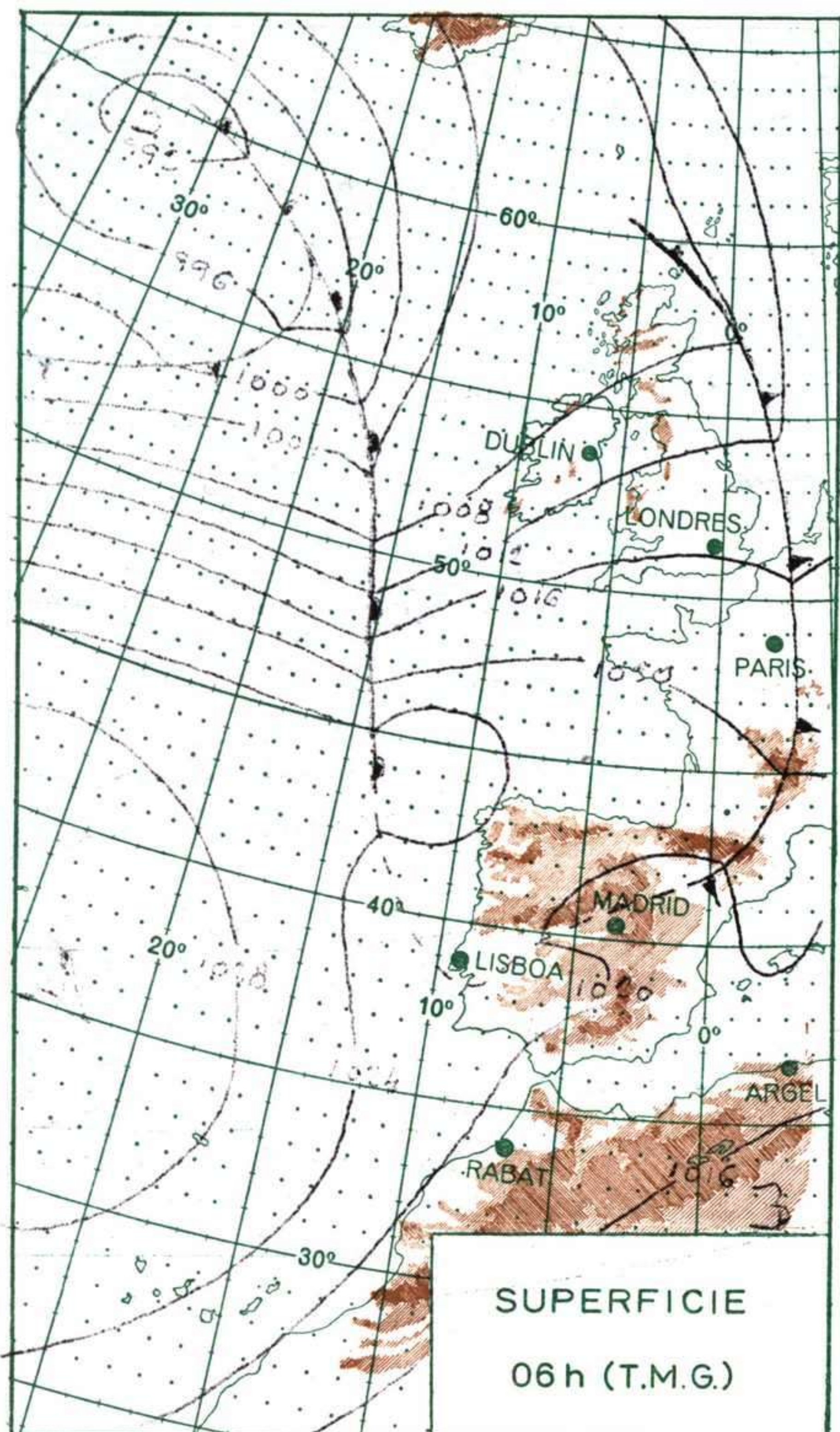
2000
1000

1000
500

500
0

Mts.





MADRID, Dia 23 de JUNIO de 1.970

Núm. 174

R A D I O S O N D E O S																VIENTO EN ALTITUD																				
LA CORUÑA 08 001				MADRID / BARAJAS 08 221				PALMA DE M. / SON BONET 08 302				SANTA CRUZ DE TENERIFE 60 020				Estación: Valladolid, Javier																				
Sondeo a 00 h. (T.M.G.)				Sondeo a 00 h. (T.M.G.)				Sondeo a 00 h. (T.M.G.)				Sondeo a 00 h. (T.M.G.)				Indicativo: 140 433		Dia/hora: 23/12 23/12																		
PPP hhh TT DD dd ff				PPP hhh TT DD dd ff				PPP hhh TT DD dd ff				PPP hhh TT DD dd ff				Altitud: dd ff dd ff dd ff																				
Presiones tipo	1.000	151	14	09	34	06	1.000	142								1.000	117	19	42	10	06	1.000	197	19	56	01	10	Tierra								
	850	1506	7	00	20	10	850	1552	16	59	29	08	850	1559	14	56	05	08	850	1575	18			01	20	1.000	00	00	04	13						
	700	3093	2	62	25	10	700	3160	2	56	25	09	700	3175	6	58	35	04	700	3205	9			35	16	1.500	00	00	05	12						
	500	5740	-12	64	29	17	500	5770	-18		25	15	500	5830	-14	56	24	62	500	5910	-8			31	30	2.000	20	07	04	15						
	400	7400	-26	62	33	19	400	7410	-28		22	10	400	7490	-27	23	25	23	400	7600	-19			31	40	3.000	22	09	04	14						
	300	9420	-43			01	27	300	9400	-46		20	17	300	9500	-44	50	27	39	300	9670	-37			31	60	4.000	21	12	03	10					
	250	10620	-54			01	44	250	10590	-55		23	18	250	10700	-52			26	19	250	10910	-45			31	60	5.500								
	200	12020	-65			01	27	200						200	12130	-54			24	31	200	12370	-56			31	50	7.000								
	150							150						150	13970	-56			27	21	150	13160	-64			29	40	9.000								
	100							100						100	16540	-57			00	00	100	16610	-70			12	20	10.500								
	70							70						70							70	18740	-65			12	20	12.000								
	50							50						50							50							13.500								
	30							30						30							30							16.000								
	20							20						20							20							Estación								
	10							10						10							10							Indicativo								
	Sondeo a 12 h. (T.M.G.)				Sondeo a 12 h. (T.M.G.)				Sondeo a 12 h. (T.M.G.)				Sondeo a 12 h. (T.M.G.)				Dia/hora																			
Presiones tipo	1.000	211	17	56	02	04	1.000	157								1.000									1.000						Tierra					
	850	1576	8	47	03	04	850	1578	17	60	19	03	850							850							1.000									
	700	3178	6	61	35	08	700	3191	2	57	21	03	700							700							1.500									
	500	5880	-7	59	36	19	500	5820	-15		29	15	500							500							2.000									
	400						400	7470	-27		02	18	400							400							3.000									
	300	9660	-33	58	35	23	300	9480	-54		02	25	300							300							4.000									
	250	90920	-43			36	40	250	90670	-53		35	25	250							250							5.500								
	200	92390	-55			36	48	200	92090	-57		35	29	200							200							7.000								
	150	94170	-64			36	44	150	93930	-54		30	20	150							150							9.000								
	100							100	96520	-56		20	15	100							100							10.500								
	70							70						70							70							12.000								
	50							50						50							50							13.500								
	30							30						30							30							16.000								
	20							20						20							20							Estación								
	10							10						10							10							Indicativo								
	Sondeo a 12 h. (T.M.G.)				Sondeo a 12 h. (T.M.G.)				Sondeo a 12 h. (T.M.G.)				Sondeo a 12 h. (T.M.G.)				Dia/hora																			
Puntos notables	1018	17	56	366	-22	59	948	26	65							Tierra																				
	940	14	56	263	-40	57	722	4	56							1.000																				
	870	9	33	158	-66		600	-6	66							1.500																				
	830	7	56	132	-59		728	-23								2.000																				
	817	9	59	108	-59		319	-41								3.000																				
	798	10	61				226	-58								4.000																				
	583	1	60				150	-54								5.500																				
	533	-5	58													7.000																				
	514	-6	58													9.000																				
	482	-8	60													10.500																				
	460	-11	58													12.000																				
	445	-12	59													13.500																				
	377	-22	58													16.000																				

INFORMACION SINOPTICA DE ESPAÑA

III	SYNOPS de 00 h.(T.M.G.)										SYNOPS de 06 h.(T.M.G.)										SYNOPS de 12 h.(T.M.G.)										SYNOPS de 18 h.(T.M.G.)									
	Nddff	VVwww	PPPTT	N _h C _h M _h C _h	T _g T _g APP	Nddff	VVwww	PPPTT	N _h C _h M _h C _h	T _g T _g APP	7RRR _T	Nddff	VVwww	PPPTT	N _h C _h M _h C _h	T _g T _g APP	7RRR _T	Nddff	VVwww	PPPTT	N _h C _h M _h C _h	T _g T _g APP	7RRR _T	Nddff	VVwww	PPPTT	N _h C _h M _h C _h	T _g T _g APP	7RRR _T											
001	73402	60026	24315	78500	12208	70000	65022	24615	785xx	12305	79214	53408	65031	25118	32502	13401	33406	68031	24717	11502	14604	70019																		
008	00000	97502	21715	5557x	13101	80904	97022	22812	854xx	10400	79710	70905	98022	23217	78500	13400	50912	98021	23318	25501	12400	70021																		
042	83006	60501	22015	863xx	14208	80407	70022	24312	864xx	11303	700xx	60606	80021	24118	58402	11401	43610	80021	23518	28502	12804	70020																		
045	82706	20505	20715	862xx	15105	53605	75012	21113	58500	13500	70113	42907	80021	20820	21501	15400	22710	80021	20420	00901	15400	70022																		
053						40000	98021	22914	34501	12301	70013	32702	98021	20723	22501	13708	42706	98021	18026			70028																		
014	82703	70022	23118	5563x	15204	83106	62602	23417	875xx	14301	79717	80702	56026	25009	4852x	15701	83404	60022	24918	2507x	13601	79519																		
023	20904	96101	25216	00901	14103	10000	96100	25015	00901	14305	70014	72704	96052	26121	68502	16202	83604	98031	25619	6842x	16500	70021																		
025						70000	10122	22417	743xx	16301	70116	63408	70021	23423	52570	17208	73610	70031	22920	38500	15500	70024																		
027	83404	60025	23717	85400	15115	83404	60022	2291x	854xx	16502	70216	83102	60022	24617	85400	16101	63406	60032	23719	65400	16609	70021																		
029						80000	59022	21618	855xx	16205	70618	80000	59022	23620	4857x	17208	73206	70032	22521	28571	16503	70022																		
055	20000	60000	55017	28600	08206	20000	60020	55112	28500	09400	70011	52204	65031	61922	32602	09400	42202	75030	56724	18703	07704	70026																		
130						13603	58050	44013	00901	11203	70013	40406	62021	44324	21641	10703	42306	66021	43527	12646	10605	70028																		
075	80616	96022	56614	863xx	13216	80412	96022	55812	864xx	11603	70012	10616	98020	58018	11500	14204	30616	97021	57921	12501	15801	70022																		
141	10403	98020	19517	00901	08213	40204	96031	20312	00906	11303	70011	32702	97030	19125	25601	07400	50000	98012	17127	12506	07508	70028																		
148						10000	97020	54811	00902	10601	70010	51802	97032	57824	53400	07801	80000	96299	56918	894xx	15311	7xxxx																		
202	20000	70021	53217	00901	10109	00000	65000	51910	00900	09804	70010	12004	70030	55524	11500	12803	42104	70021	55126	42600	13703	70028																		
210						11802	99020	54411	00901	08503	70011	41802	98030	57023	42600	14400	61807	99021	56620	19541	14301	79724																		
213						13202	98021	53613	00901	08400	70012	03102	98031	55124	62400	12702	61405	98022	55323	48430	11500	70026																		
215						01902	97000	52711	00900	02301	70010	32003	97031	57017	32400	05404	33304	97011	57215	33600	04101	70018																		
221	51506	70022	17622	35630	10213	00000	70000	18617	00900	12400	79715	21604	65031	17228	22600	12805	43604	70011	14630	32501	10609	70031																		
272						10000	98021	18619	10930	13701	70017	73205	99031	55923	72500	10808	42703	98021	16430	43600	18607	70031																		
231						10000	98020	56214	11500	12505	70012	32702	98030	58625	32500	13803	60000	98021	57625	22561	15104	70027																		
232						20000	99010	xxxxx	00907	08201	71410						60902	99019	55319	42503	11003	70025																		
348	52704	93021	20221	39533	14313	60403	93012	21416	49531	12400	70014	50507	99021	19428	39533	15803	70411	95019	18425	49523	12000	79729																		
280	82810	62512	20317	4457x	12220	41310	62021	19314	24560	12704	79713	13310	65021	15827	11500	11813	51230	60022	17024	37470	12311	70032																		
261						12208	98020	19015	00901	12101	70015	10000	98020	19327	11600	10103	22205	98020	17030	00901	06608	70031																		
330	02708	65001	20218	00900	13215	02502	57050	20614	00900	13400	70014	02104	65001	20124	00900	14707	22608	65021	17230	22500	11709	70031																		
080						80000	56258	21815	884xx	13400	79415	70210	62022	22319	784xx	14205	53610	70021	21319	58500	14707	70020																		
084	60000	70021	22217	64400	15216	32708	30051	22214	00904	13508	70013	53110	62024	21121	32420	13401	23610	75021	20123	00901	13301	70025																		
086						40000	95021	23615	22304	13400	70114	40000	96011	22922	48600	14400	43201	96011	22221	38604	15503	70022																		
094						00000	70000	19220	00900	12400	70016	12906	70020	18226	19500	12805	53404	70021	16125	59500	16607	70030																		
160	60000	75802	19921	48631	14128	32706	58051	20118	15601	14501	79715	33004	65050	19526	22601	14002	63108	80031	16630	xxxxx	13607	70031																		
233	71920	98299	44115	6956x	10208							23104	98021	55324	29500	09008	41310	97919	44719	39560	12512	70528																		
171						10000	98010	19518	11500	11303	70016	40000	98031	18926	32501	09809	31810	99021	16729	32500	12303	70032																		
183						10000	50051	20216	10940	14400	70014						71803	60032	19824	24620	19509	70029																		
180						33204	96021	19920	00905	15001	70019	31406	95051	20316	00905	16801	50000	96021	20124	00906	16205	70027																		
181	23604	60021	21118	00901	15202							41808	60021	21125	12508	17701	60904	59031	20924	19608	16701	70026																		
175												21610	80021	20225	18604	16400	51805	63031	19723	18644	18305	70026																		
238						23603	94021	19319	15549	17803	70017	50000	95021	19425	22642	16301	11808	96050	19125	10943	18304	70029																		
286						60000	97021	19921	20796	17703	70019	50502	97032	20925	13576	18709	41203	97021	20724	19573	16307	70026																		
285	40000	65021	20320	00941	14401	60000	57031	19518	40941	13706	70017	51210	59051	20525	15541	14805	61006	65022	20124	60941	15106	79728																		
358	70000	98022	20219	00906	15208	40000	98030	19718	40882	13303	70017	21414	98011	20225	20940	15805	50608	98031	20122	11646	19303	70026																		
429						20000	70021	19917	28600	11400	70015	40510	70021	19028	40960	11806	7x608	70031	19026	00902	14311	70030																		
433	42904	65054	21019	00907	16212	22904	62054	20117	20950	15205	70017	00506	65054	20524	00900	19703	10204	59054	19823	10940	20701	70025																		
391	01906	65021	21220	00900	16211	10000	65020	21217	00901	15404	70016	22504	70021	21529	00901	14400	10000	70021	18832	11601	14715	70032																		
410	22710	70020	18221	20900	14217	00000	70000	18416	00900	14400	70016	20000	70030	17729	12501	14813	32612	70031	15033	22540	13713	70034																		
420	20000	70011	16617	28500	09213	00000	70000	16116	00900	08400	70015	23610	70021	14226	22500	09807	70708	58171	13226	33622	09311	70030																		
383						13604	97020	18618	00901	14400	70018	60000	97022	18929	00906	13000	22208	96011	17028	00905	14611	70030																		
451	00000	68000	19918	00900	15102	20000	65021	20014	00904	13103	70013	72506	70032	20427	00904	19400	53310	68012	18429	00902	19708	70029																		
452						00000	70001	18219	00900	14801	70019	22206	70031	19021	00901	18307	22206	70021	17123	00901	18820																			
458						10902	96050	19718	00901	16400	70018	40911	96051	20526	00902	17804	40912	96051	18223	00902	17711	70026																		
482	00000	65000	20218	00900	12313	23210	65030	18916	00901	10801	70016	01412	70000	20226	00900	10305	61410	70021	18423	12501	14806	70026																		
488	33506	70012	20521	00902	12105	00000	70000	19718	00900	11308	70018	22014	68031	20143	22500	18801	52010	65032	18923	12503	17703	70026																		
306	10606	62020	20917	15500	13400	70000	62031	20617	15																															