



MINISTERIO DEL AIRE

Boletín diario del Servicio Meteorológico Nacional

AÑO XIX
2ª Epoca

MADRID LUNES 11 DE MAYO DE 1970

Núm. 131

CENTRO DE ANALISIS Y PREDICION (Ciudad Universitaria) - APARTADO 285 - MADRID. - Teléf. 2 44 35 00

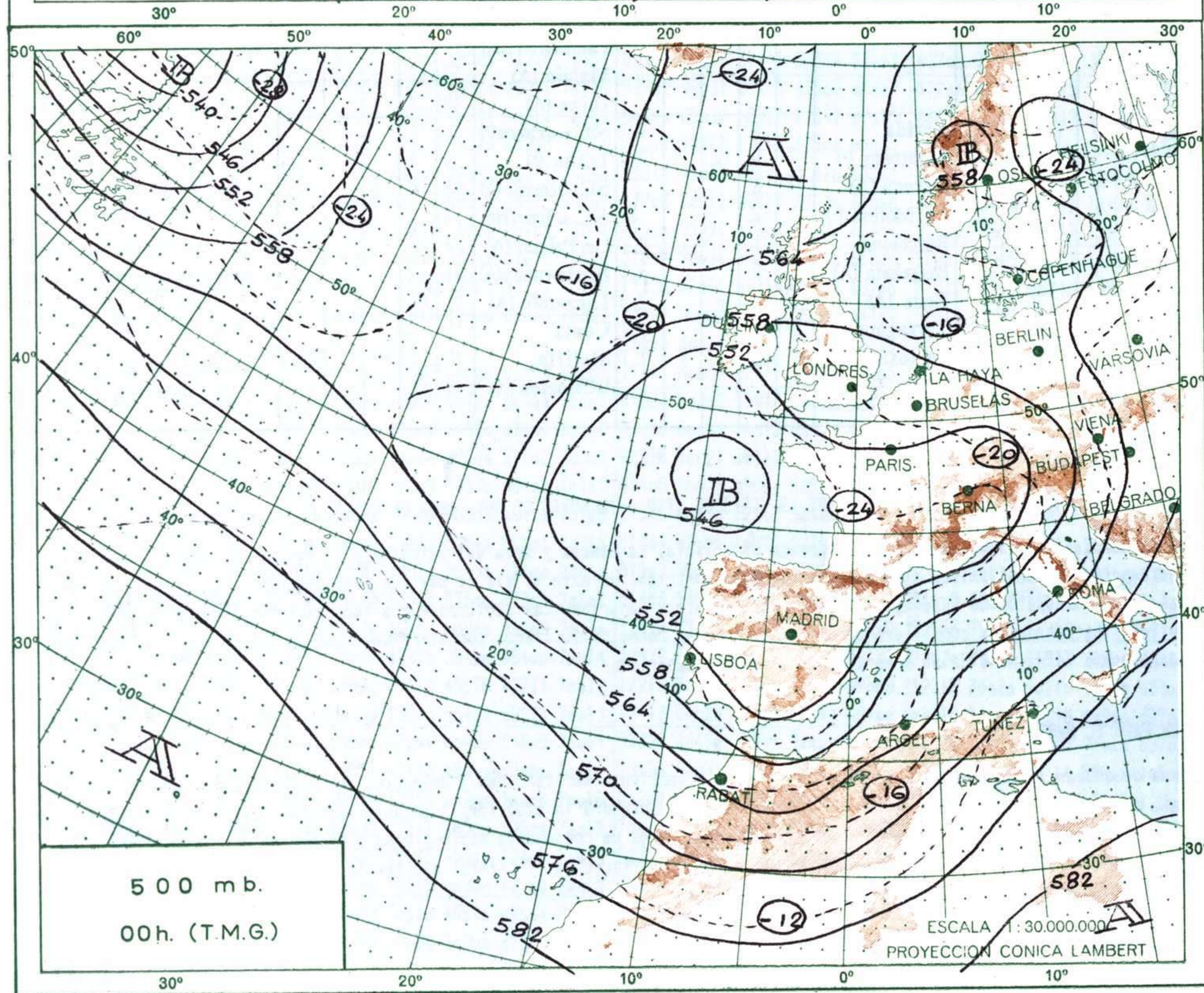
ESTACIONES	TEMPERATURA		PRECIPITACION		Horas de sol	ESTACIONES	TEMPERATURA		PRECIPITACION		Horas de sol	ESTACIONES	TEMPERATURA		PRECIPITACION		Horas de sol	TEMPERATURAS EXTREMAS (De las capitales Peninsulares)
	Máx.	Min.	Noche	Día			Máx.	Min.	Noche	Día			Máx.	Min.	Noche	Día		
La Coruña	14	9	2	4	1.0	Navacerrada (*)	0	-2	5	20	1.0	Castellón	25	10			10.0	MAXIMA: 25° en Castellón
Monteventoso	16	8	11	4		Madrid/Barajas	13	7	ip	3	3.2	Valencia (A)	23	12	ip		11.0	
Bares						Madrid	12	7	3	2	4.2	Valencia	23	12	ip		10.4	MINIMA: 1° en Soria
Lugo (P.Centro)	12	5	7	3	0.1	Madrid/CVienta	11		X	1		Alicante (A)	23	9			12.1	
Santiago (A)	13	6	28	5	0.0	Getafe	13		X	ip		Alicante	23	11	ip		12.0	
Pontevedra	17		X	7		Guadalajara	14	5	2	2		Aitana						OBSERVACIONES DE MADRID (Parque del Retiro)
Vigo (A)	13		X	2		Toledo	14	8	ip	ip	3.2	Murcia/Alcant.	23	12			10.8	
Vigo			5	30	X	Cuenca	13	5	6	2	4.0	Murcia	24	10	ip		11.0	
Orense						Molina de Arag.	12	4		ip	3.5	Castillo Galeras	15	12	ip			TEMPERATURAS Máx. 11,8 a 12,00 h. Mín. 6,8 a 1,00 h. a 1 h. 6,8 a 13 h. 11,2 a 7 h. 7,6 a 18 h. 10,3
Ponferrada	13	7	3	2		Ciudad Real	15	3	ip	1	3.1	San Javier	22	11	ip		10.5	
Asturias (A)	18	7		5	0.0	Albacete (A)	15	4	12	ip	6.5							PRESIONES Máx. 701,6 mm. a 18,00 hoy Mín. 699,4 mm. a 18,15 ayer a 1 h. 699,9 a 13 h. 701,1 a 7 h. 700,8 a 18 h. 701,6
Gijón	20	9		5	0.0	Cáceres	12	7	4	8		Sevilla (A)	20	7	ip		2.0	
Santander (A)		13				Badajoz (A)	16	8	6	8	8.2	Córdoba (A)	19	9	4	ip	3.8	
Santander	18	11		10.5		Vitoria (A)	14	4		ip		Jaén	17	9	ip	ip		VIENTO Veloc. máx. 11 m/s. a 12,20h. Dirección: Norte. Recorrido en 24 horas 209 km.
Bilbao (A)	18	8		7.1		Logroño	16	2		ip	8.5	Granada (A)	15	6	1	2	4.8	
S. Sebastián/Ig.	19	10		9.8		Logroño (A)	18	3	ip	ip	8.5	Huelva	18	10			3.5	
S. Sebastián (A)	22			ip		Pamplona	17	6			8.0	Jerez de la F.ª (A)	18	8		1		
						Huesca/Monfl.	17					Cádiz	17	15				NOTA.—Los datos de este Boletín comprenden las observaciones desde las 18 h. T. M. G. de ayer a las 18 h. T. M. G. del día de hoy Las horas de sol corresponden al día de ayer.
						Candanchú (*)						San Fernando	18	10	2	1	0.7	
León (A)	12	4	1	1	3.1	Veruela						Tarifa	18	13	6	ip	1.1	
Zamora	14	5	1	ip	6.0	Daroca	15					Málaga (A)	21	9	10		0.0	
Palencia	10			ip		Zaragoza (A)	21	6	1	ip	8.0	Almería (A)	21					
Burgos (A)	10	4	7	2	5.3	Zaragoza	19	9	1	ip								
Burgos	11	3		2	5.7	Calamocha	15					Palma de M.ª (A)	18	9	2	ip	12.0	
Valladolid (A)	13	9	2	3	1.0	Teruel	15	5	2			Mahón (A)	17	12		7	8.5	
Valladolid	13	5	ip	12	6.0							Ibiza (A)	19	17	ip		11.9	
Soria	10	1		1	4.2	Lérida		8			10.8	S.ª C. de la Palma (A)	21	16			1.2	
Salamanca (A)		3	ip	X	7.1	Montseny (*)	6	0	ip	1	5.8	Izaña (*)	9	3			7.0	
Avila	9	3		ip	9.6	Gerona (A)	18	6				S.ª C. de Tenerife (A)	16	10	ip		2.7	
Segovia	12	3		ip	5.7	La Molina (*)		-2			X	S.ª C. de Tenerife	24				2.4	
						Barcelona	18	11		ip	6.8	Las Palmas (A)	21	16			10.0	
						Barcelona (A)	17	9			8.7	Fuerteventura (A)	24	13			5.3	
						Reus (A)	17	7	ip		9.0	Lanzarote (A)	21	10				
						Tarragona	16	10			7.1	Ceuta	15			ip		
						Tortosa	20	10		2	7.1	Melilla	21	12	ip		10.2	
												V. Cisneros (A)	X	15				

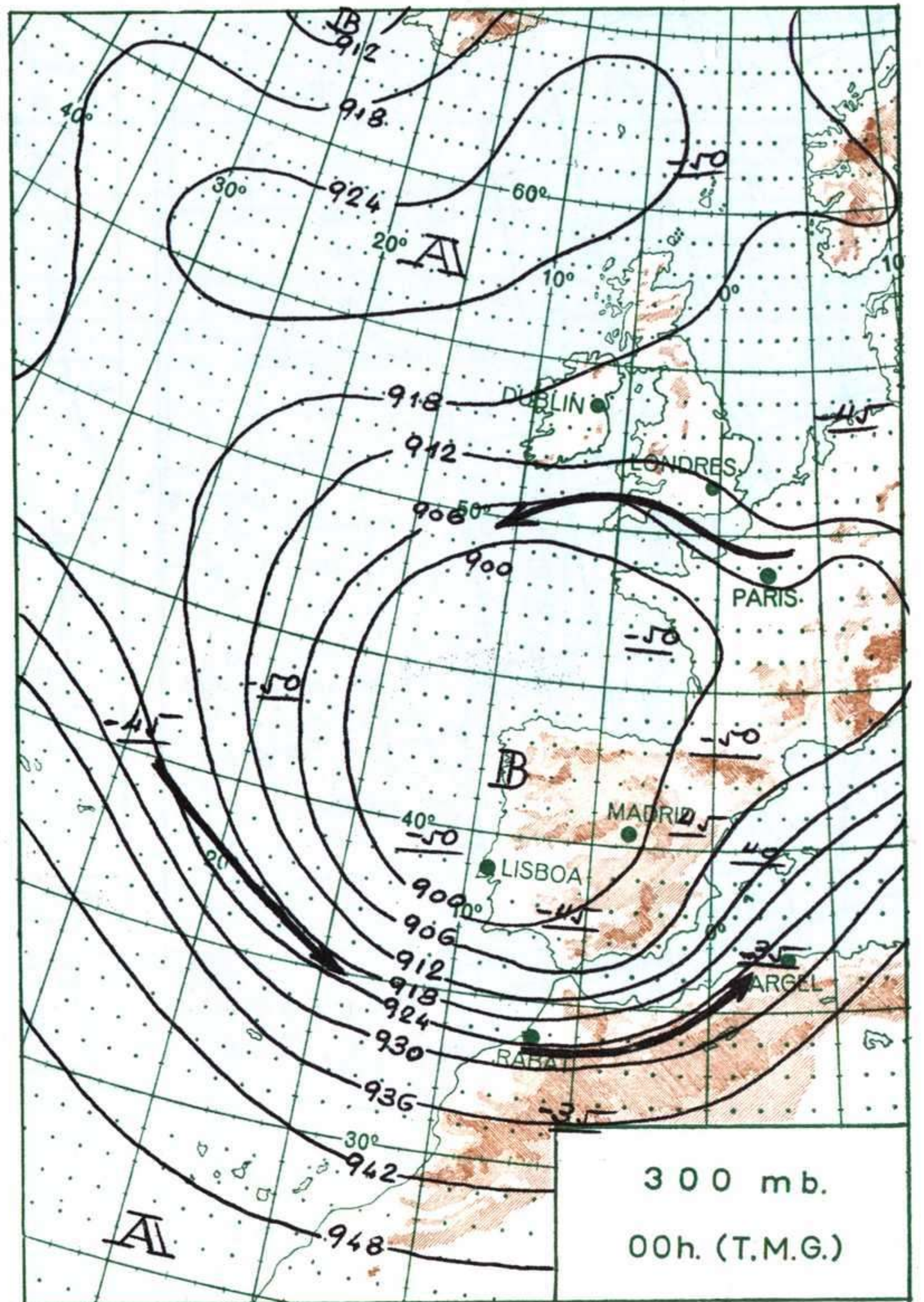
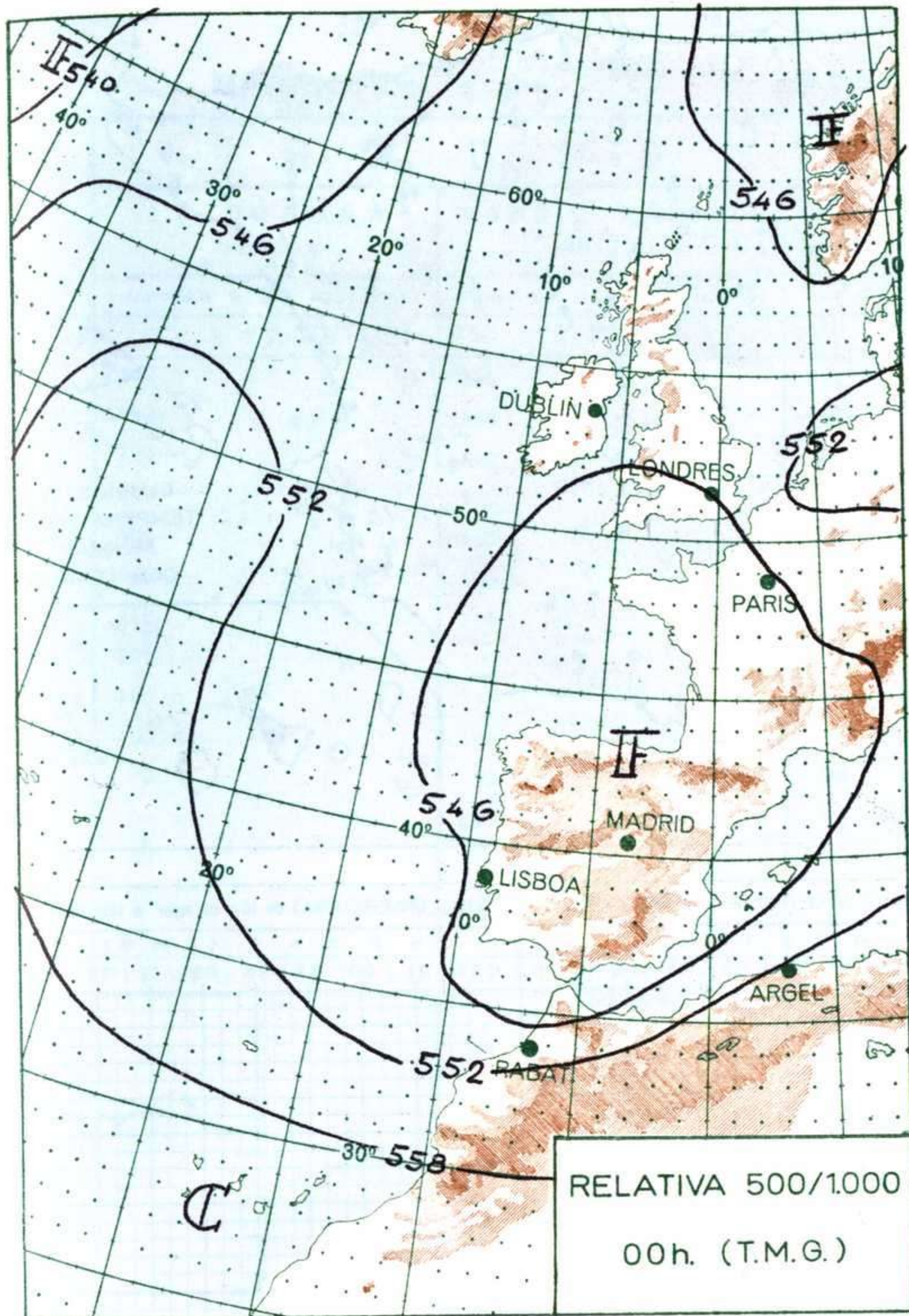
INFORMACION GENERAL DE LAS ULTIMAS 24 HORAS (DE 19 HORAS DE AYER A 19 HORAS DE HOY, HORA OFICIAL).

En la noche pasada ha llovido de forma moderada en Galicia, La Mancha y área del Estrecho y de forma débil en el resto de España a excepción del Cantábrico, alto Ebro, Cataluña y Canarias. Durante el día de hoy las precipitaciones han sido generales en todo el país a excepción de Vascongadas, Valencia, Sureste y Canarias. Las cantidades más importantes han correspondido al sur de Galicia, Extremadura y cordillera Central donde se han recogido 20 litros por metro cuadrado de nieve. Las temperaturas más agradables han correspondido al litoral mediterráneo y Canarias.

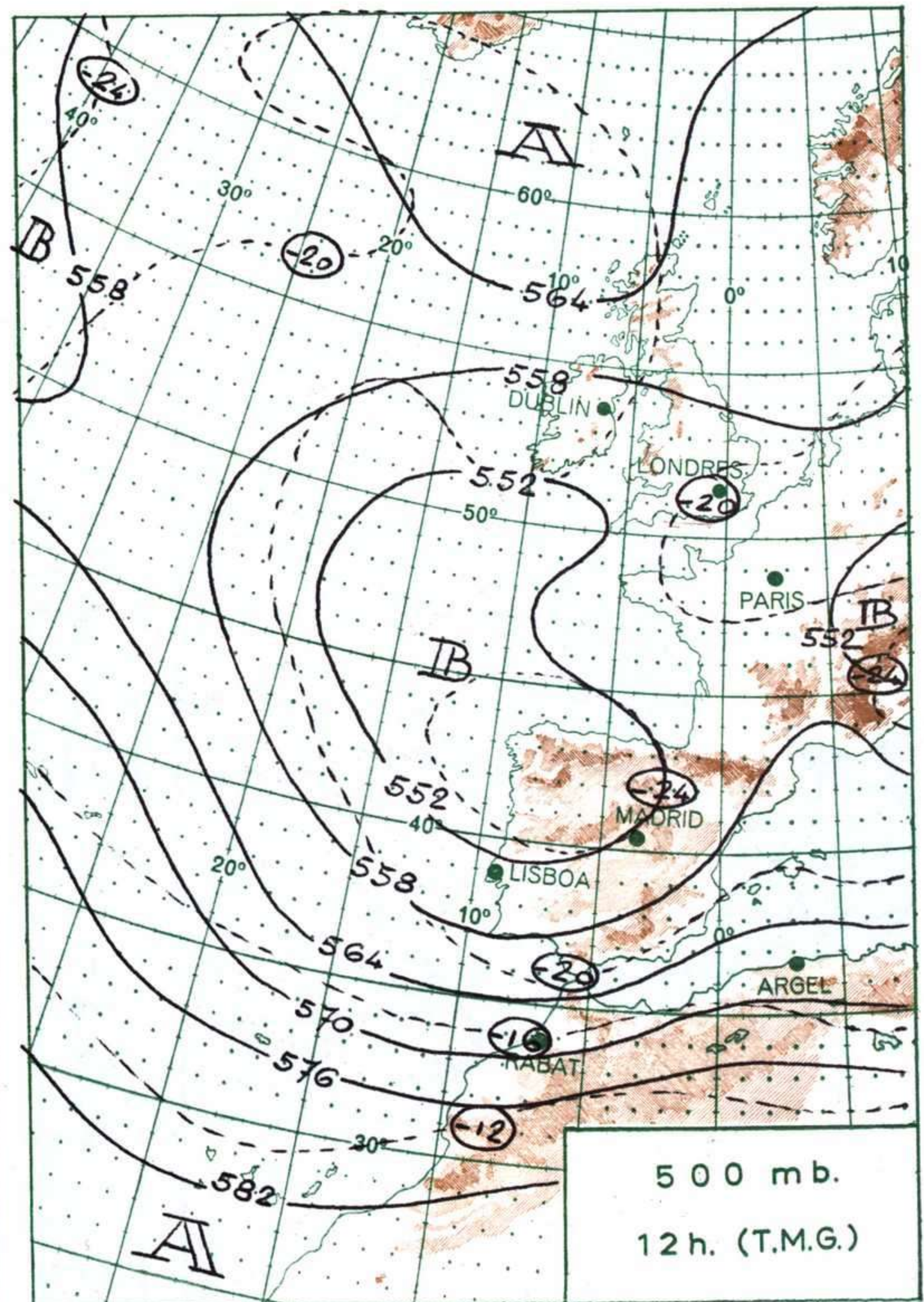
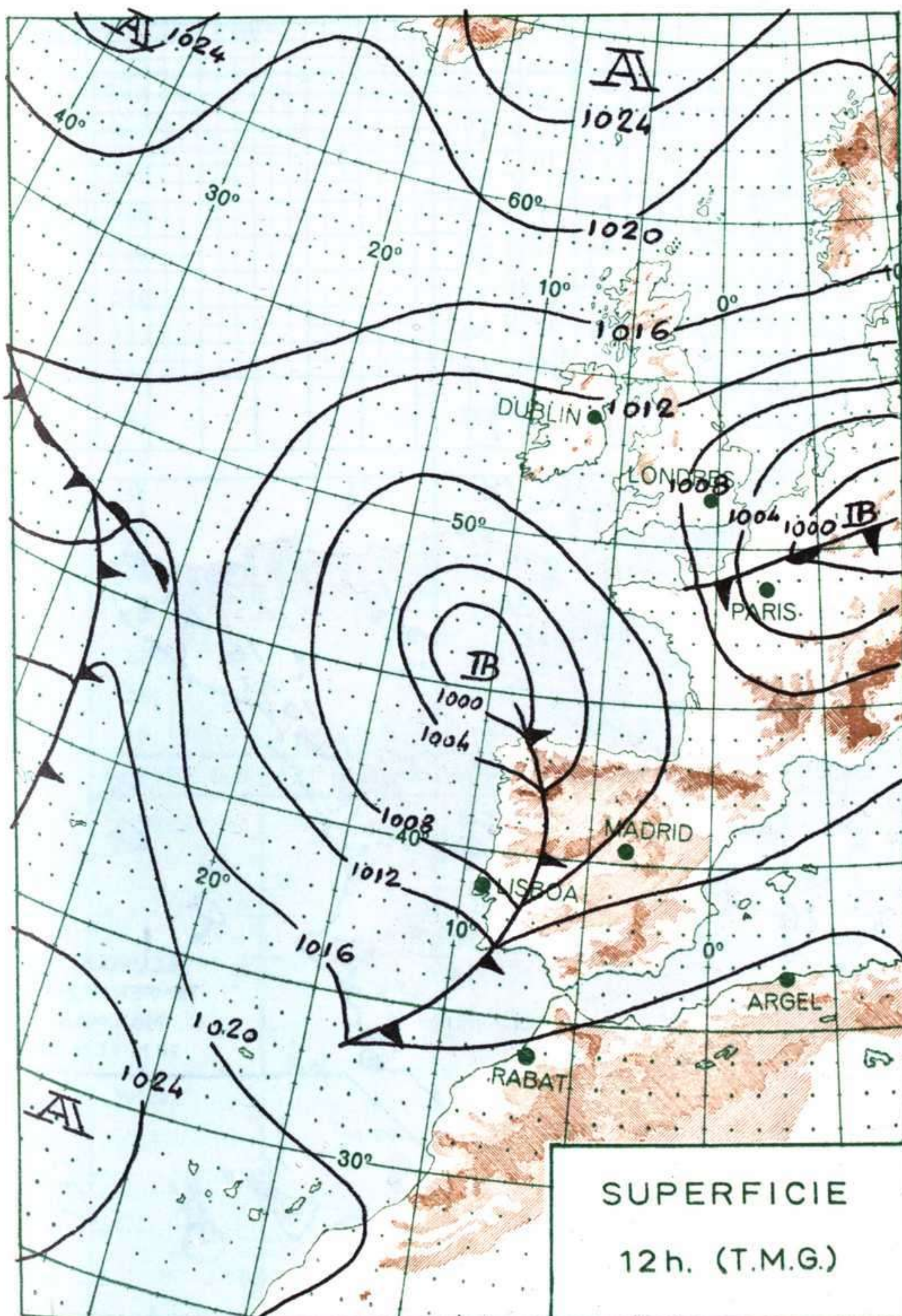
PREDICCIÓN PARA EL MARTES DÍA 12.

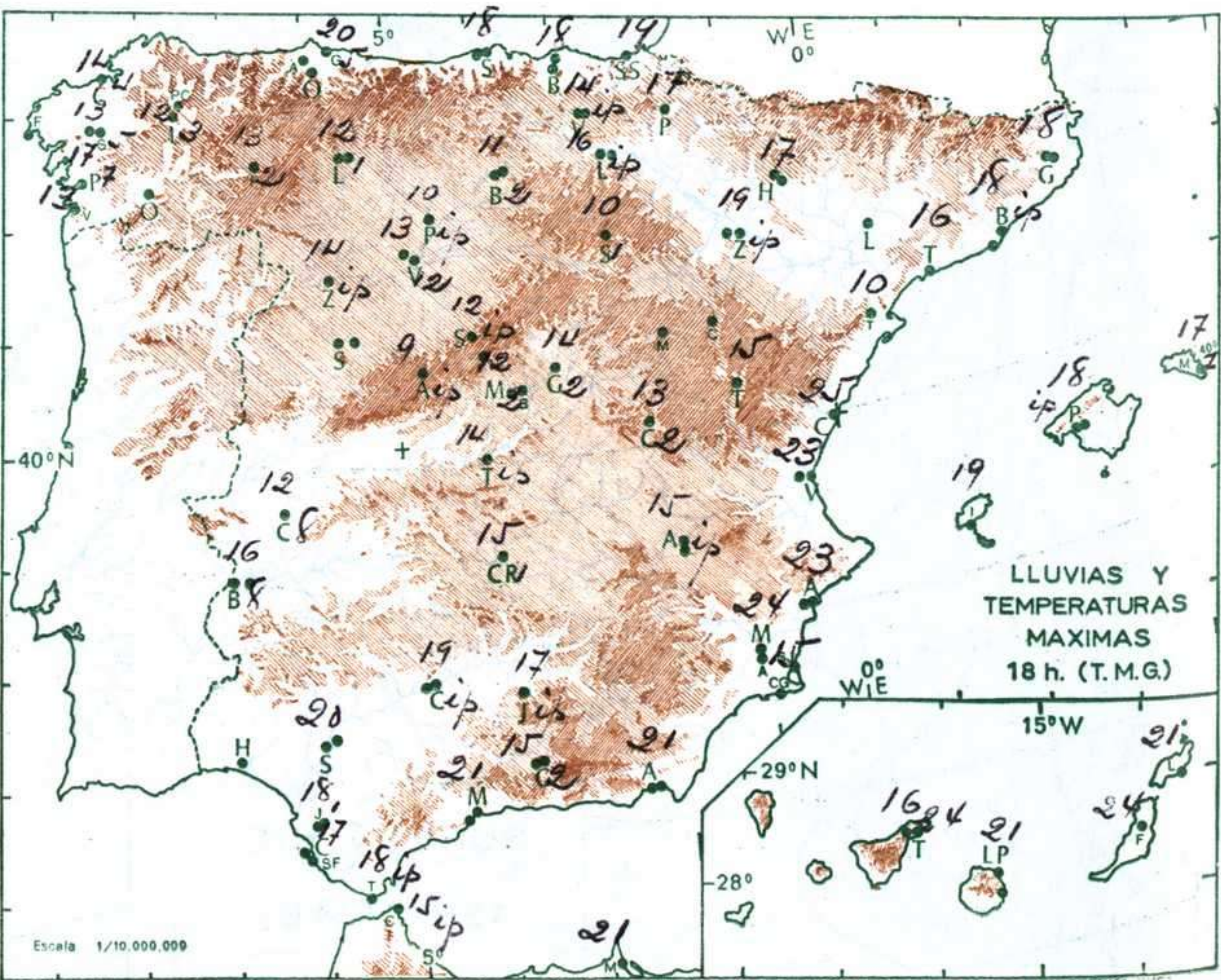
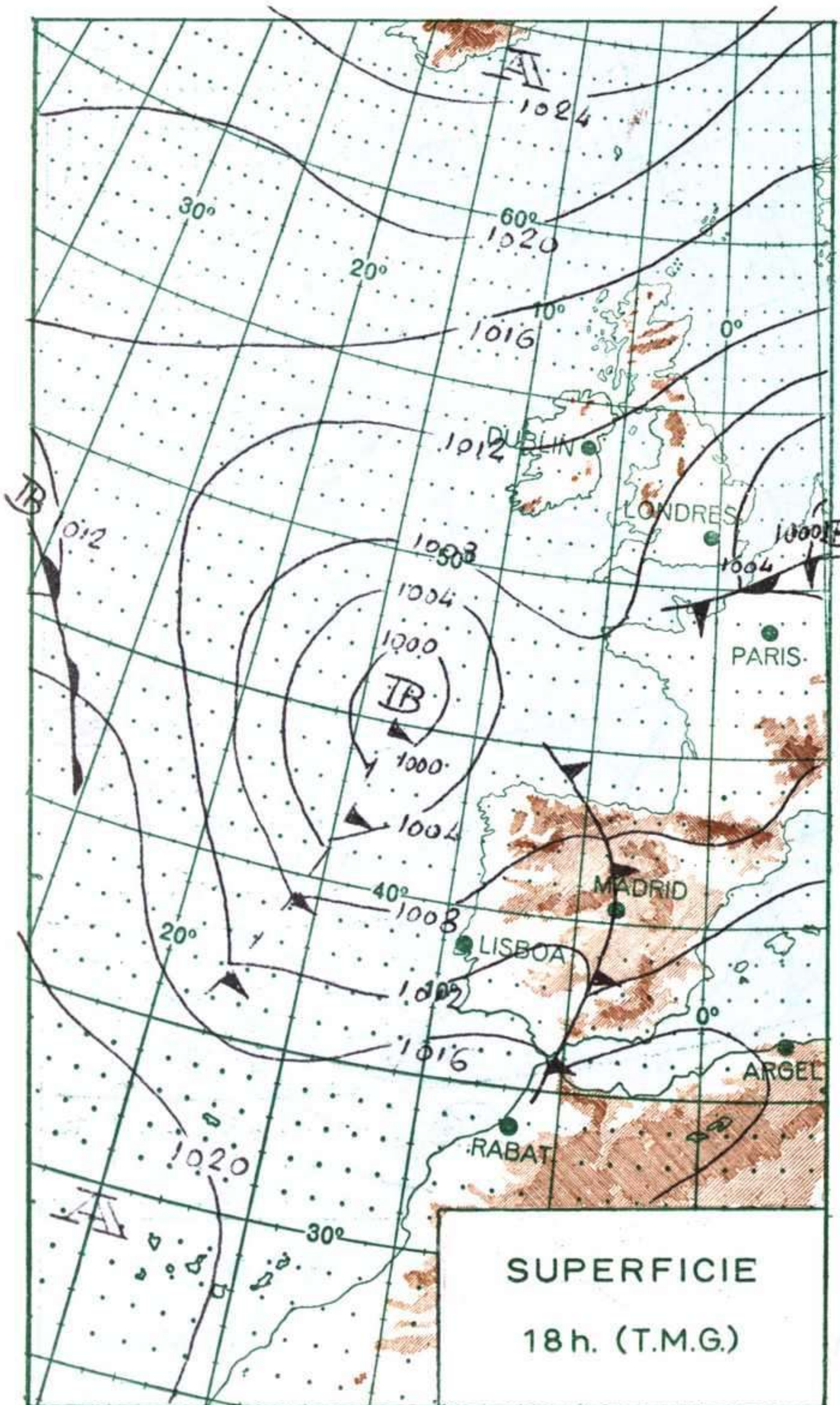
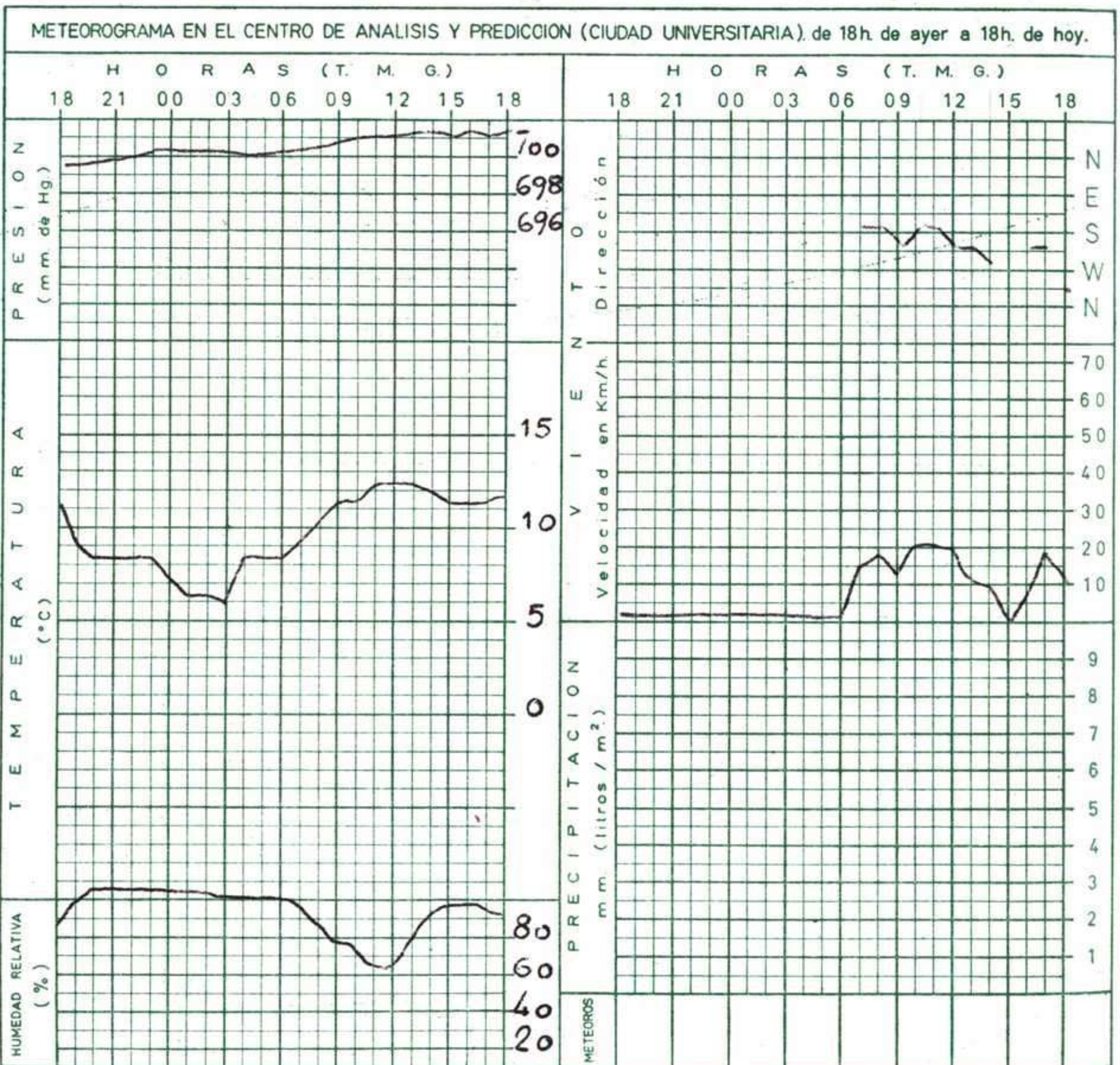
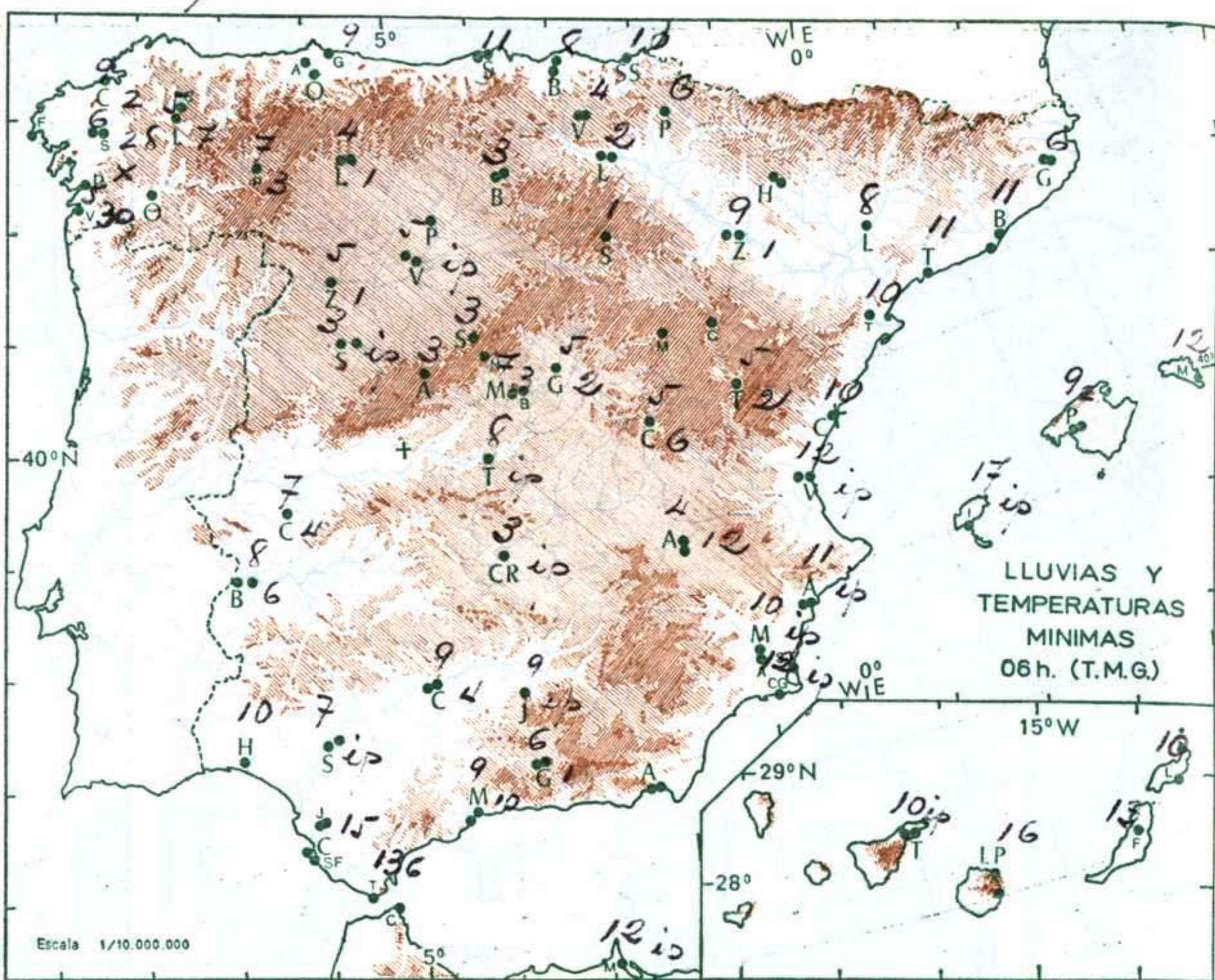
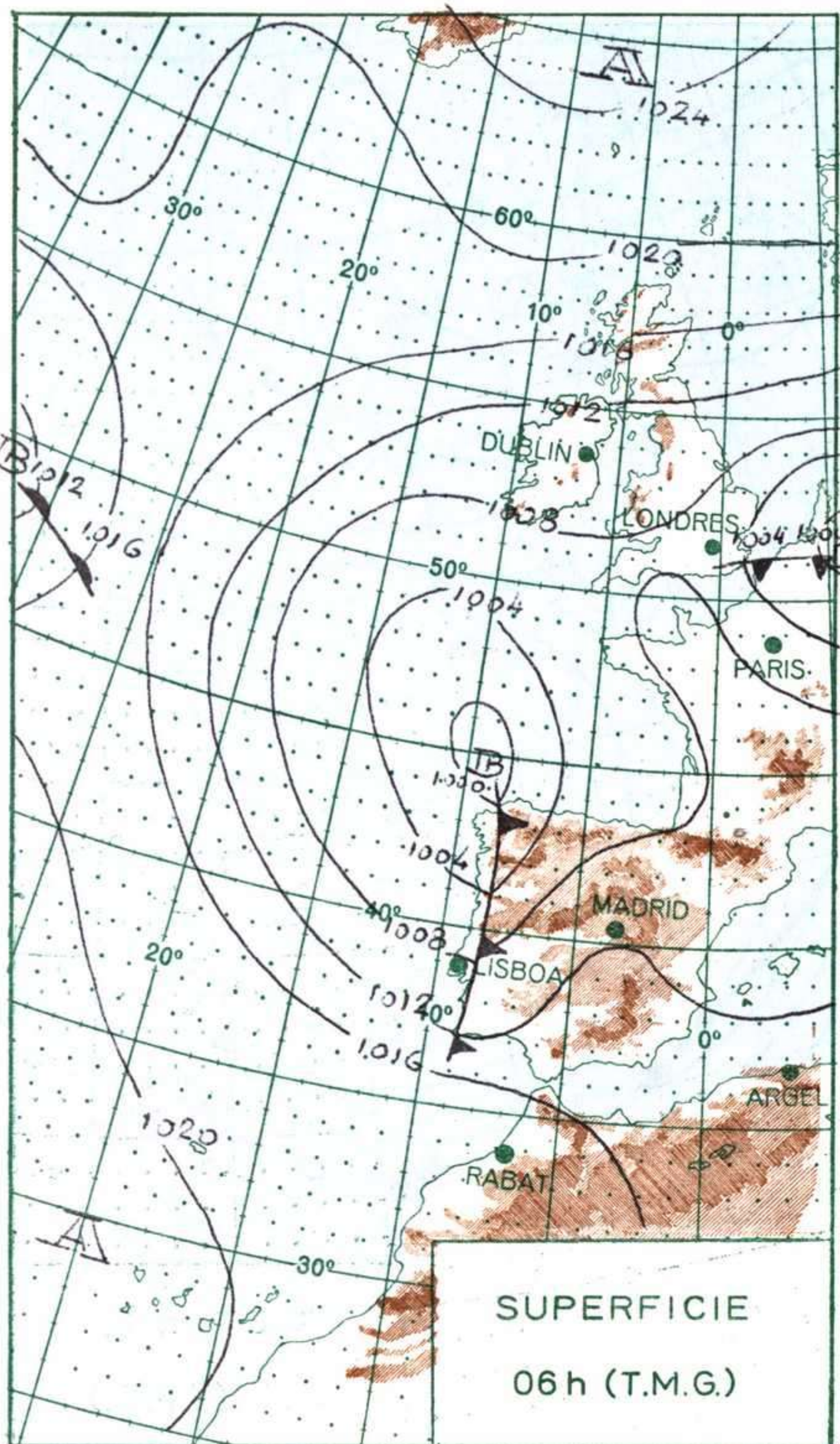
El área de chubascos se extenderá durante la noche a la vertiente mediterránea y Baleares, donde las precipitaciones serán, en general, menos importantes. En el resto de la península se mantendrá la atmósfera inestable con chubascos de distribución irregular y escasas aperturas de claros en el cielo. Los vientos serán de componente oeste flojos a moderados. Las temperaturas en el interior de la Península serán similares a las de hoy y algo inferiores en el litoral mediterráneo. Buen tiempo en Canarias.





ALTITUDES >2000 2000 1000 500 0 Mts.





MADRID, Dia 11 de MAYO de 1.970

Núm. 131

R A D I O S O N D E O S								VIENTO EN ALTITUD			
LA CORUÑA 08 001		MADRID / BARAJAS 08 221		PALMA DE M./SON BONET 08 302		SANTA CRUZ DE TENERIFE 60 020		Estación			
Sondeo a 00 h. (T.M.G.)		Sondeo a 00 h. (T.M.G.)		Sondeo a 00 h. (T.M.G.)		Sondeo a 00 h. (T.M.G.)		Indicativo			
PPP hhh TT DD dd ff		PPP hhh TT DD dd ff		PPP hhh TT DD dd ff		PPP hhh TT DD dd ff		Dia/hora			
Altitud		Altitud		Altitud		Altitud		Altitud	dd ff	dd ff	dd ff
Presiones tipo	1.000	1.000	1.000	1.000	1.000	136	17 57 31 18	Tierra			
	850	850	850	850	850	1150	7 39 29 14	1.000			
	700	700	700	700	700	3009	5 28 26	1.500			
	500	500	500	500	500	5770	-9 28 30	2.000			
	400	400	400	400	400	7450	-23 28 30	3.000			
	300	300	300	300	300	9450	-39 27 32	4.000			
	250	250	250	250	250	10670	-49 27 40	5.500			
	200	200	200	200	200	12110	-57 26 40	7.000			
	150	150	150	150	150	13900	-63 26 80	9.000			
	100	100	100	100	100	16470	-64 27 60	10.500			
	70	70	70	70	70			12.000			
	50	50	50	50	50			13.500			
	30	30	30	30	30			16.000			
	20	20	20	20	20			Estación			
	10	10	10	10	10			Indicativo			
	Puntos notables	PPP TT DD	PPP TT DD	PPP TT DD	PPP TT DD	PPP TT DD	PPP TT DD	PPP TT DD	Tierra		
							1012 18 57	1.000			
							802 4 30	1.500			
							776 8	2.000			
							604 0	3.000			
							508 -8	4.000			
							242 -50	5.500			
							170 -63	7.000			
								9.000			
								10.500			
								12.000			
								13.500			
								16.000			
								Estación			
								Indicativo			
Sondeo a 12 h. (T.M.G.)		Sondeo a 12 h. (T.M.G.)		Sondeo a 12 h. (T.M.G.)		Sondeo a 12 h. (T.M.G.)		Dia/hora			
PPP hhh TT DD dd ff		PPP hhh TT DD dd ff		PPP hhh TT DD dd ff		PPP hhh TT DD dd ff		Tierra			
1.000	1.000 91	1.000	1.000	1.000	1.000	136	17 57 31 18	1.000			
850	850 1443 4 57 22 18	850	850	850	850	1500	7 39 29 14	1.500			
700	700 2984 -8 54 25 29	700	700	700	700	3309	5 28 26	2.000			
500	500 5520 -24 58 25 26	500	500	500	500	5770	-9 28 30	3.000			
400	400 7110 -38 23 19	400	400	400	400	7450	-23 28 30	4.000			
300	300 9020 -49 27 26	300	300	300	300	9450	-39 29 32	5.500			
250	250 10230 -48 26 90	250	250	250	250	10670	-49 27 40	7.000			
200	200	200	200	200	200	12110	-57 26 40	9.000			
150	150	150	150	150	150	13990	-63 26 80	10.500			
100	100	100	100	100	100	16370	-64 27 60	12.000			
70	70	70	70	70	70			13.500			
50	50	50	50	50	50			16.000			
30	30	30	30	30	30			Estación			
20	20	20	20	20	20			Indicativo			
10	10	10	10	10	10			Dia/hora			
Puntos notables	PPP TT DD	PPP TT DD	PPP TT DD	PPP TT DD	PPP TT DD	PPP TT DD	PPP TT DD	Tierra			
		938 12 50					1012 18 57	1.000			
		770 -4 51					802 4 30	1.500			
		753 -4 36					776 9	2.000			
		500 -24 58					604 0	3.000			
		354 -45					508 -8	4.000			
		308 -50					242 -50	5.500			
							170 -63	7.000			
								9.000			
								10.500			
								12.000			
								13.500			
								16.000			
								Estación			
								Indicativo			

