



MINISTERIO DEL AIRE

Boletín diario del Servicio Meteorológico Nacional

AÑO XV

2.ª EPOCA

Num. 26.

MADRID. MIÉRCOLES 26 DE ENERO DE 1966

CENTRO DE ANALISIS Y PREDICCIÓN (Ciudad Universitaria) - APARTADO 285 - MADRID. - Teléf 2 44 35 00

ESTACIONES	TEMPERATURA		PRECIPITACION		Horas de sol	ESTACIONES	TEMPERATURA		PRECIPITACION		Horas de sol	ESTACIONES	TEMPERATURA		PRECIPITACION		Horas de sol	TEMPERATURAS EXTREMAS (De las capitales Peninsulares)
	Máx.	Mín.	Noche	Día			Máx.	Mín.	Noche	Día			Máx.	Mín.	Noche	Día		
La Coruña	14	10	ip	ip	4.2	Navacerrada(*)	-1	-3	ip	1	2.3	Castellón	20	12			8.3	MAXIMA: 20° en Castellón, Málaga y Murcia.
Montevitoso	12	10	3	ip		Barajas	11	5	ip		2.2	Játiva	17					
Vares	14	7	5	2		Madrid	11	5		ip	3.1	Valencia	19					MINIMA: 2° en Avila, León y Soria.
Otero del Rey	12	4	9	ip		Getafe	11	4			3.4	Rabasa	18	10			8.2	
Finisterre		10	ip	X	4.0	Guadalajara	10	5				Alicante	18	11			8.7	
Santiago (A.)	12		6	2	1.0	Toledo	11	7	1		1.1	C. S. Antonio	18	12				
Pontevedra	15	11	11	3		Cuenca	9	4	1			Alcantarilla	19	7				
Vigo	12	10	3	2		Molina	8	3	1		2.5	Murcia	20	10			9.8	
Orense	13	8	3	1		Ciudad Real	12	6	5	ip	4.5	Cast. Galeras	20	12				
Ponferrada	11	6	6	ip	2.3	Albacete	11	6	1		4.0	San Javier	20	6			8.6	
						Cáceres	13	7										OBSERVACIONES DE MADRID (Parque del Retiro)
						Badajoz (A.)	15	9			4.8							
Gijón	16	12			3.7	Sevilla (A.)	18	8			6.3	Sevilla (A.)	18	8				TEMPERATURAS Máx. 11,0 a 14,20 h. Mín. 4,7 a 2,00 h. a 1 h. 5,1 a 13 h. 9,8 a 7 h. 5,4 a 18 h. 9,2
Santander	15	11			2.0	Córdoba	16	9	ip			Córdoba	16	9	ip			
Punta Galea	15	11				Jaén					2.0	Granada (A.)	13	5			5.2	
Sondica	17	11			0.5	Logroño	14	5			0.0	Cartuja	12	6				
Igueldo	13	8				Pamplona	13	4			3.5	Huelva	19	9		ip	6.5	
Fuenterrabía	16	4				Monflorite		3				Jerez	18	8	1			
						Candanchú (*)	9					Cádiz	18	14	2		5.3	
						Veruela	13					San Fernando	17	12	ip		5.3	
León	9	2	ip		1.8	Calatayud						Tarifa	20	12	X		2.6	
Zamora	10	6		ip		Daroca	11	6				Málaga (A.)	20	12			9.0	
Palencia	10	5			1.8	Sanjurjo	16	9			3.6	Almería	18	11			8.9	
Villafria	6	4	ip		1.4	Zaragoza	15	10										
Burgos	9	4	ip		2.2	Calamocha	10	1										
Villanubla	9	3	ip		2.7	Teruel												
Valladolid	9	5	ip		2.0							P. Mallorca	17	11			2.6	
Soria	8	2	ip	7	1.5							Mahón	16	9			3.5	
Salamanca	10	5		ip	2.9	Lérida	14	6			4.2	S.ª C. Palma	17				4.8	
Avila	7	2			4.3	Gerona	17	5				Izaña (*)						
Segovia	X	3		X	0.4	Cabo Bagur	18	10	ip			Los Rodeos	18	8			0.4	
						Montseny (*)						S.ª C. Tenerife	21					
						La Molina (*)						Gando	21	12			4.6	
						Barcelona		11				Fuerteventura	21					
						Prat	17	9			6.7	Lanzarote	23					
						Reus	17					Ceuta	16					
						Tortosa	19	13			6.2	Melilla	17	14	ip	ip	8.5	
						Tarragona	17	12			6.3	Ifni	20					
												V. Cisneros	X	X				

PRESIONES
Máx. 707,6 mm. a 18,00 hoy.
Mín. 702,0 mm. a 18,00 ayer
a 1 h. 704,4 a 13 h. 706,6
a 7 h. 705,5 a 18 h. 707,6

VIENTO
Veloc. máx. 11 m/s. a 13,10.
Dirección: Suroeste.
Recorrido en 24 horas 237 km.

(* Estaciones situadas a más de 1.600 metros sobre el nivel del mar.)

NOTA.—Los datos de este Boletín comprenden las observaciones desde las 18 h. T. M. G. de ayer a las 18 h. T. M. G. del día de hoy

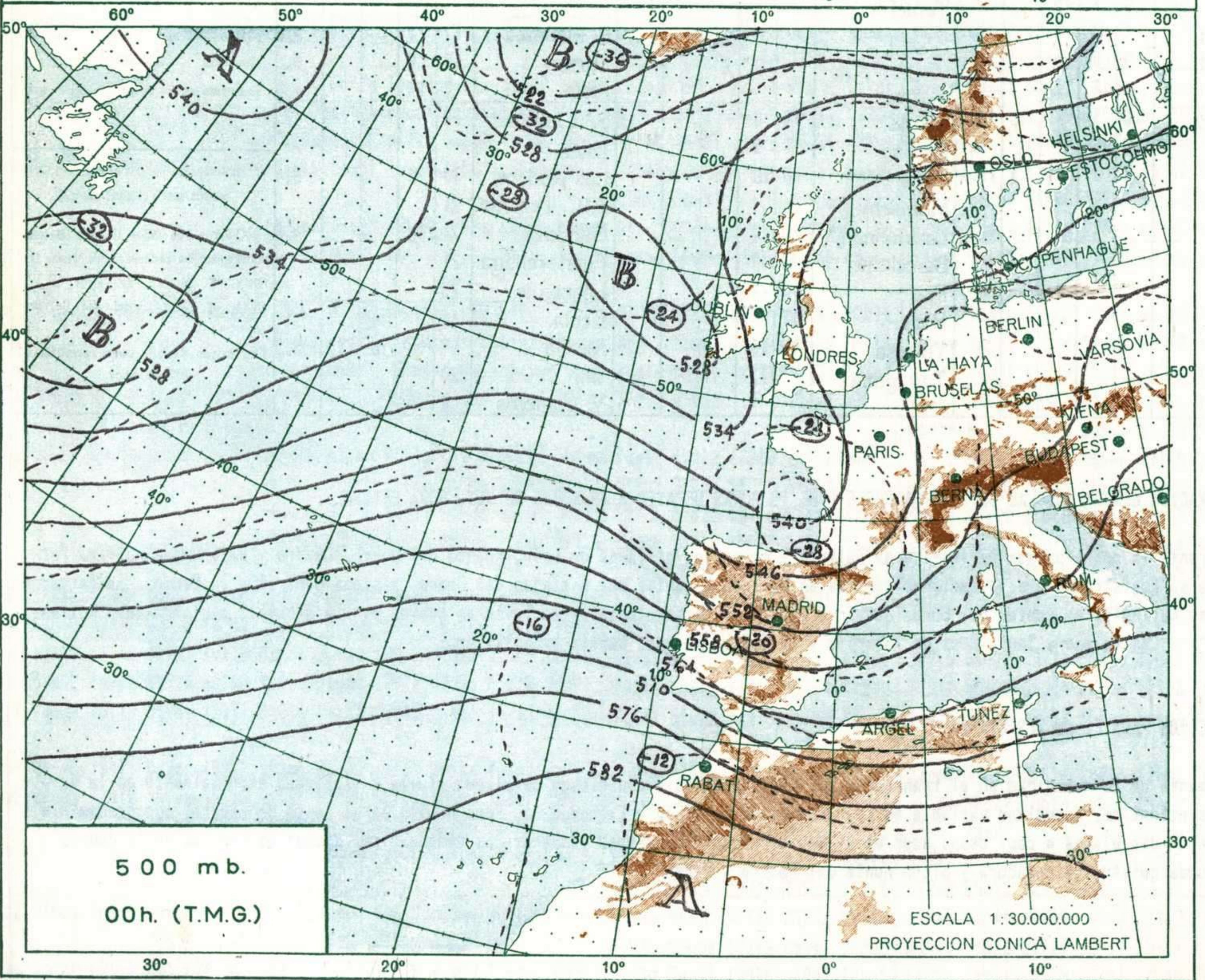
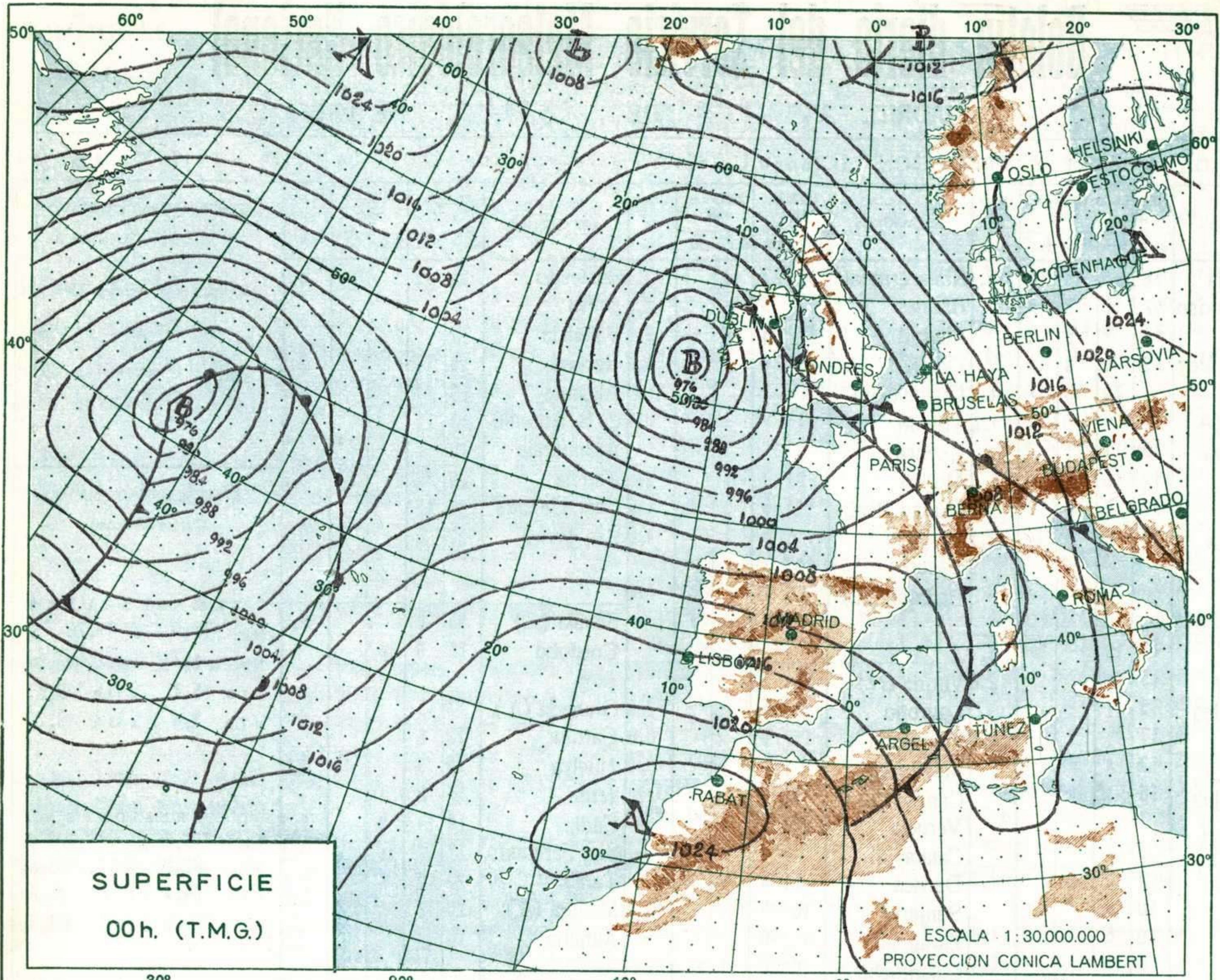
Las horas de sol corresponden al día de ayer.

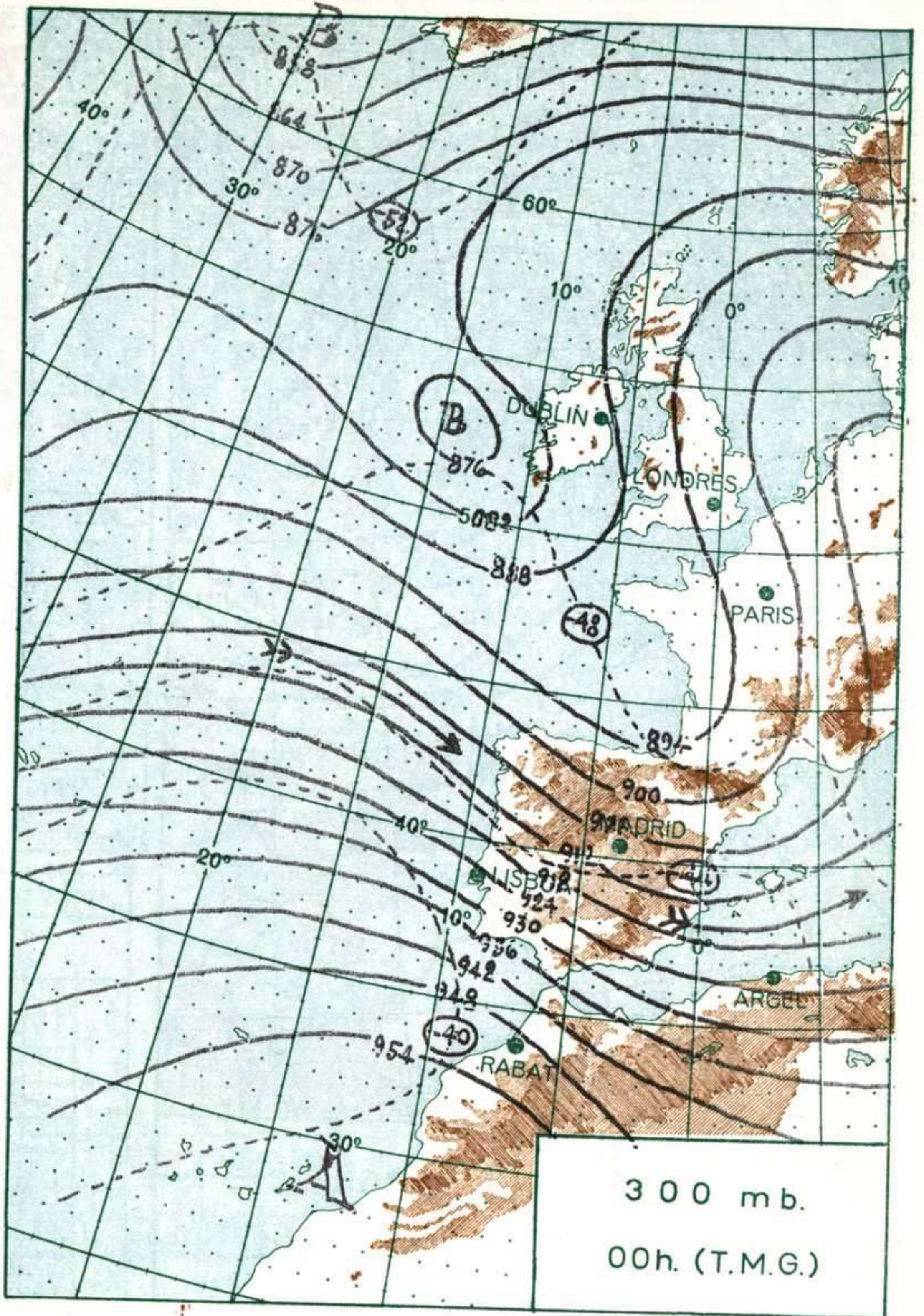
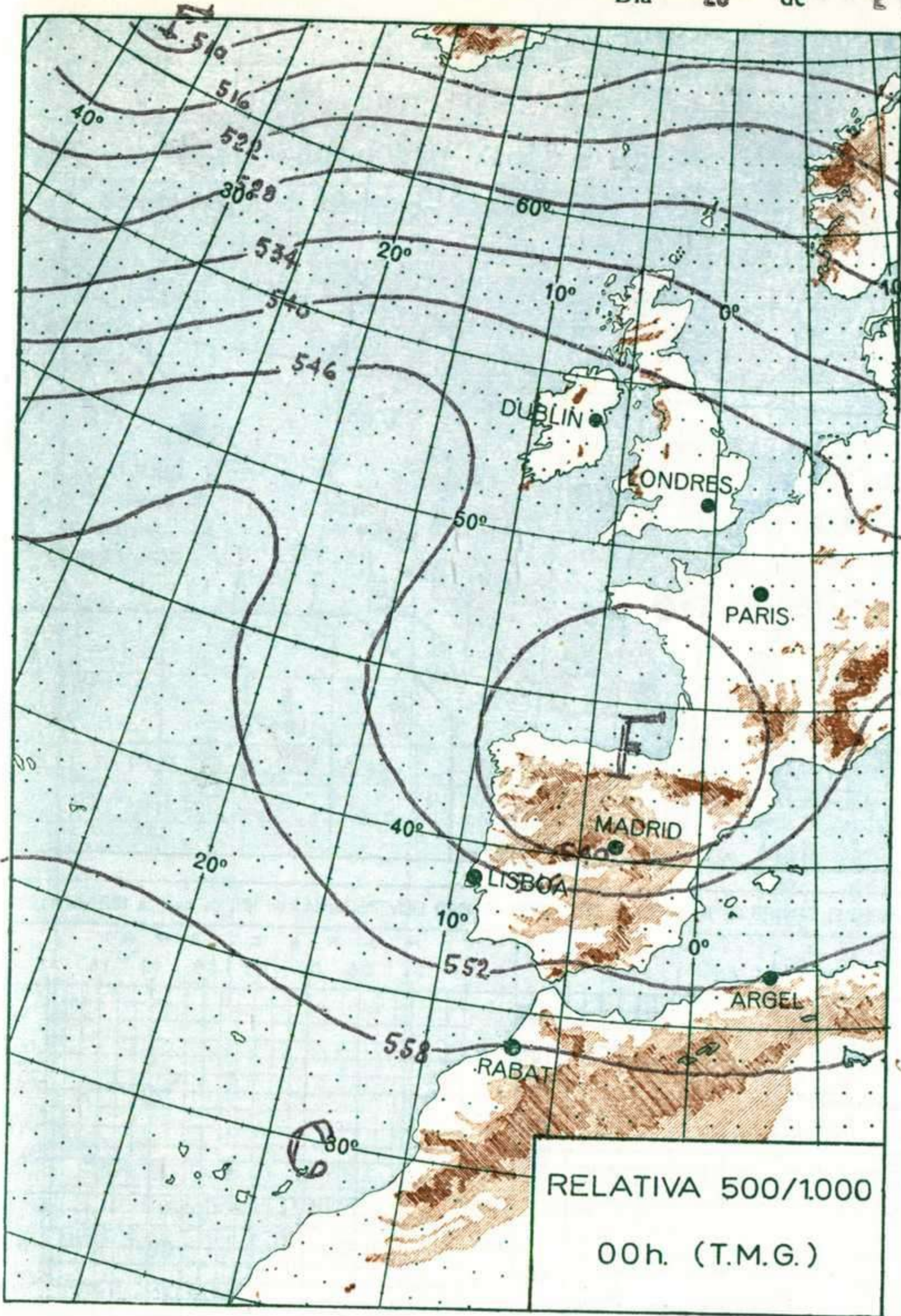
INFORMACION GENERAL DE LAS ULTIMAS 24 HORAS (DE 19 HORAS DE AYER A 19 HORAS DE HOY, HORA OFICIAL).

Durante la noche pasada ha llovido en Galicia y en puntos aislados de León, cuenca del Duero, Centro y bajo Guadalquivir. Por el día se registraron precipitaciones débiles en Galicia y puntos muy aislados del Duero, sistema Central y la Mancha. Se formaron nieblas matinales en puntos del Guadalquivir y Ebro. Las temperaturas se mantuvieron suaves por lo general, registrándose máximas de 21° en Las Palmas y Santa Cruz de Tenerife y de 20° en Málaga, Murcia y Castellón.

PREDICCIÓN PARA EL JUEVES DIA 27.

Aumento de la nubosidad en el transcurso del día, en Galicia con riesgo de alguna lluvia o llovizna, especialmente en la vertiente atlántica. Nubosidad variable en León, Castilla la Vieja y Extremadura. Poco nuboso en el resto de España, con predominio de cielos despejados o casi despejados en el Mediterráneo y Canarias. Temperaturas bonancibles. Riesgo de nieblas en la cuenca del Guadalquivir, Extremadura y algún punto del Centro y Ebro.





ALTITUDES

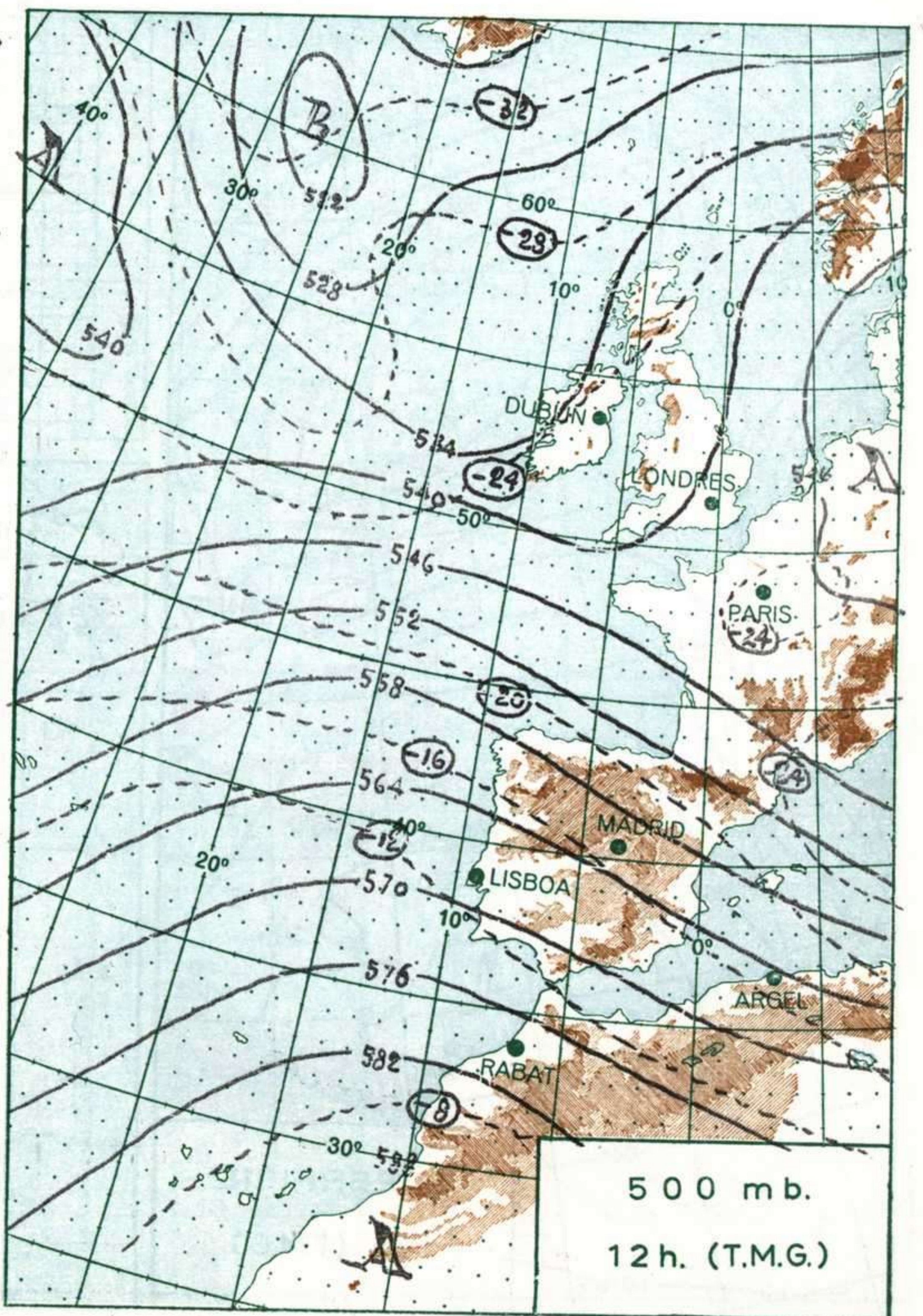
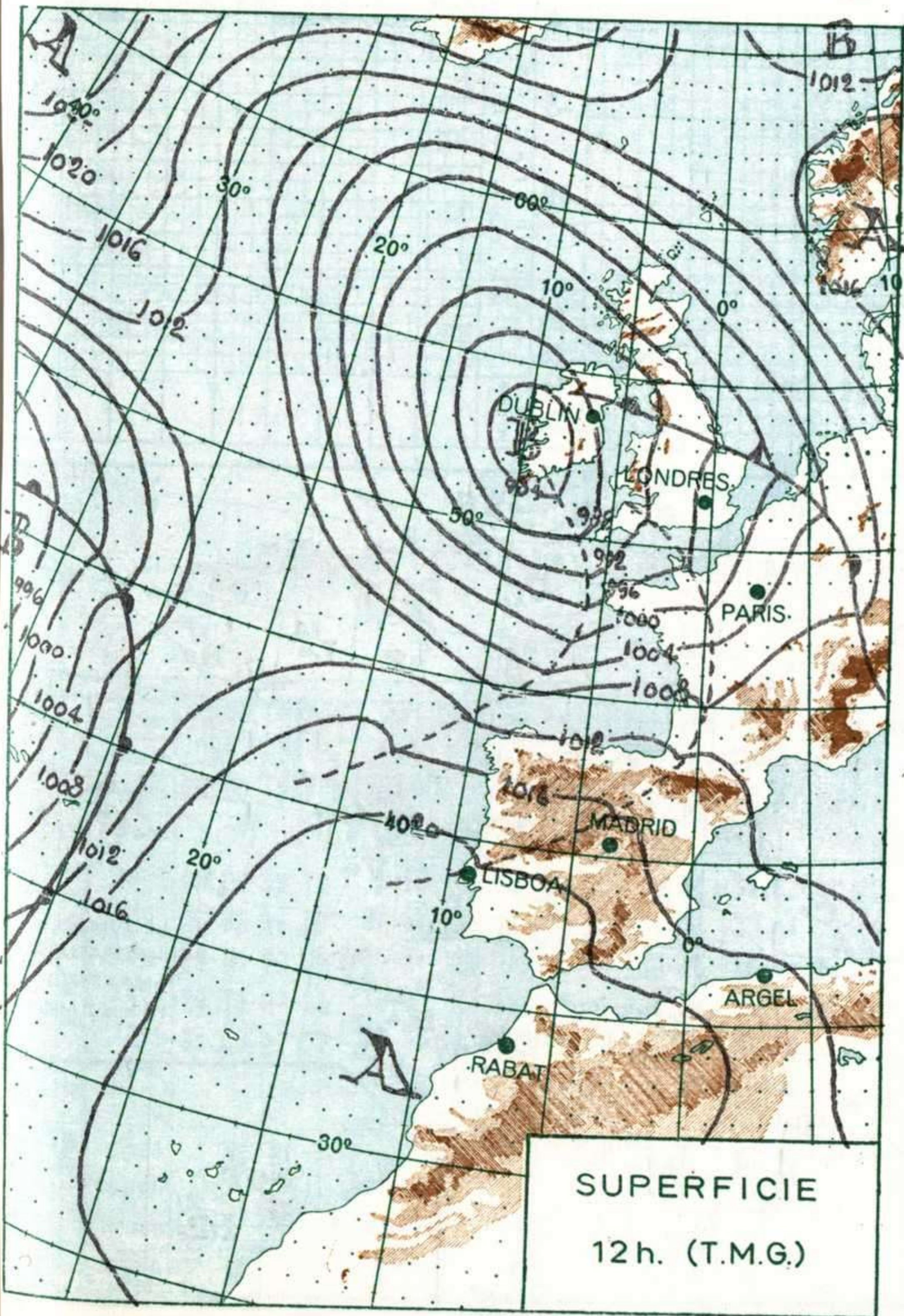
■ > 2000
■ 2000

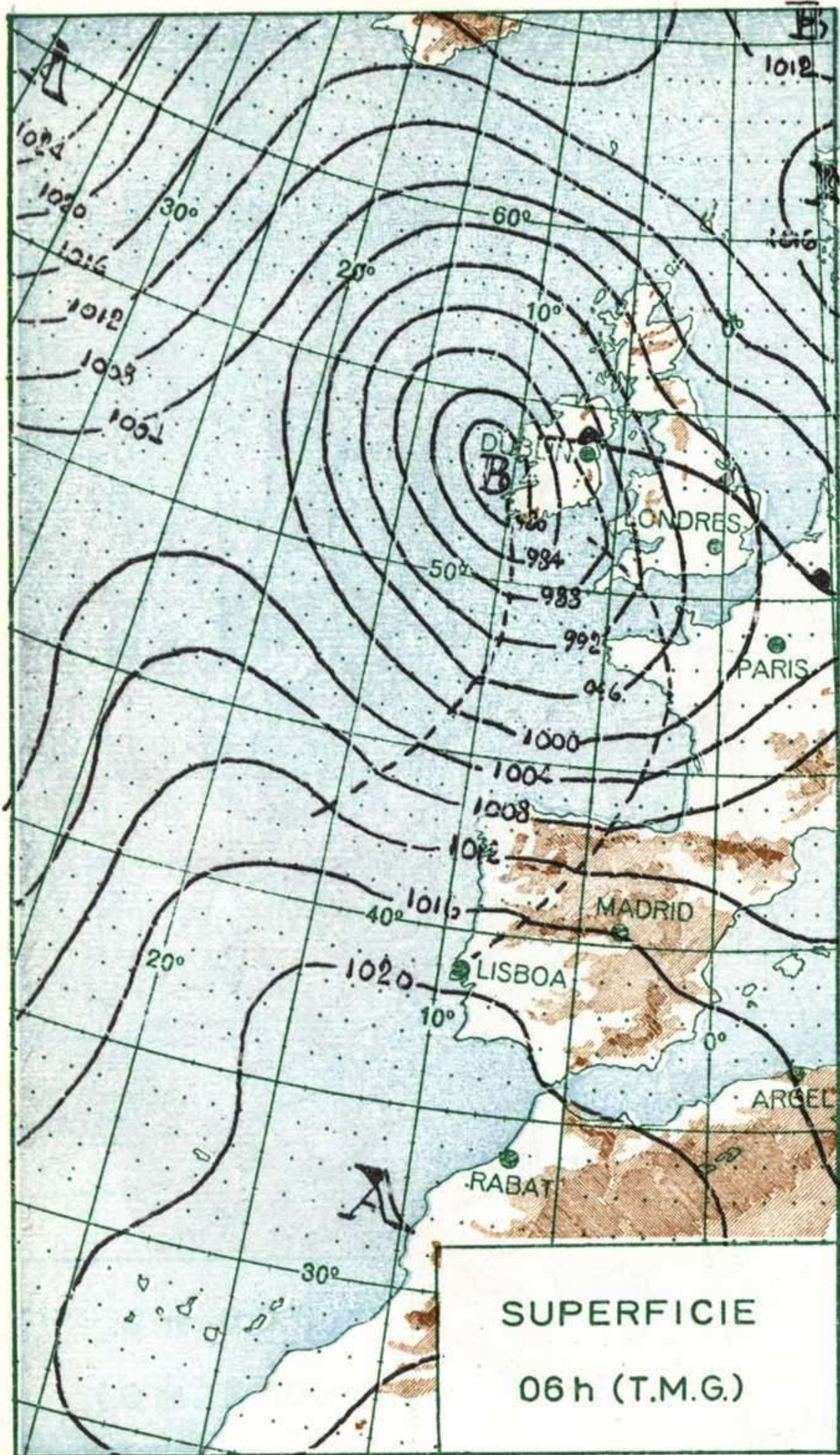
■ 2000
■ 1000

■ 1000
■ 500

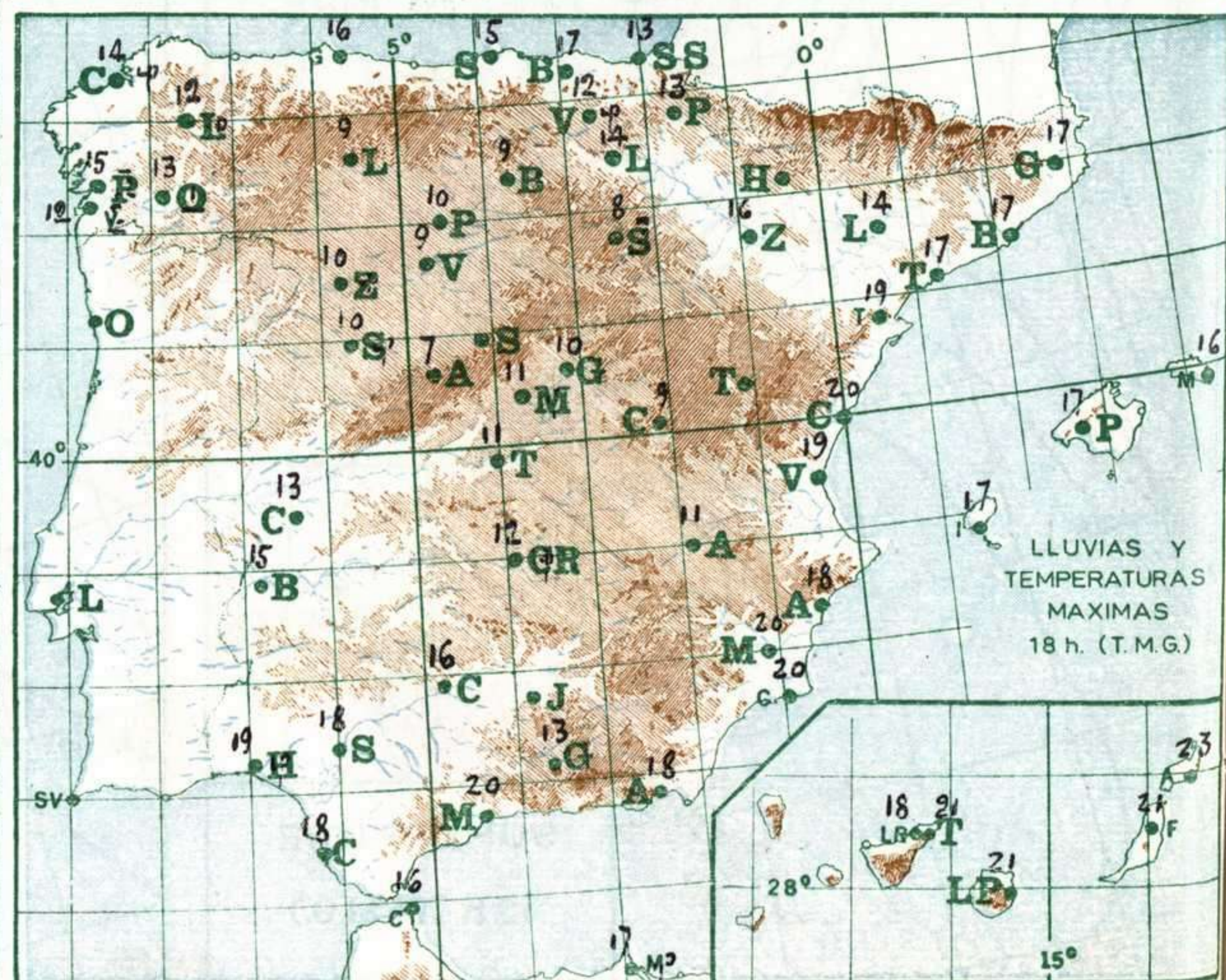
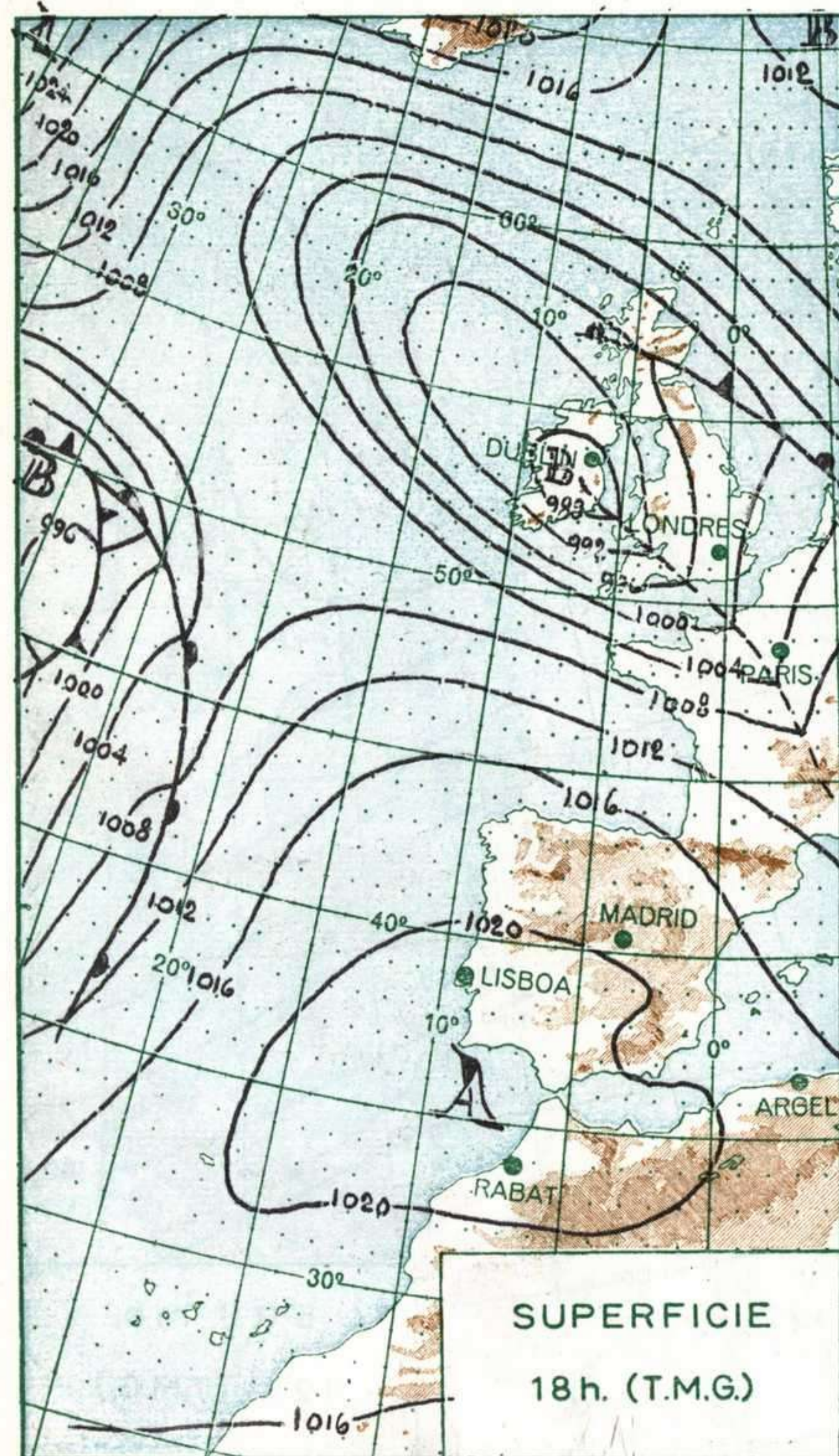
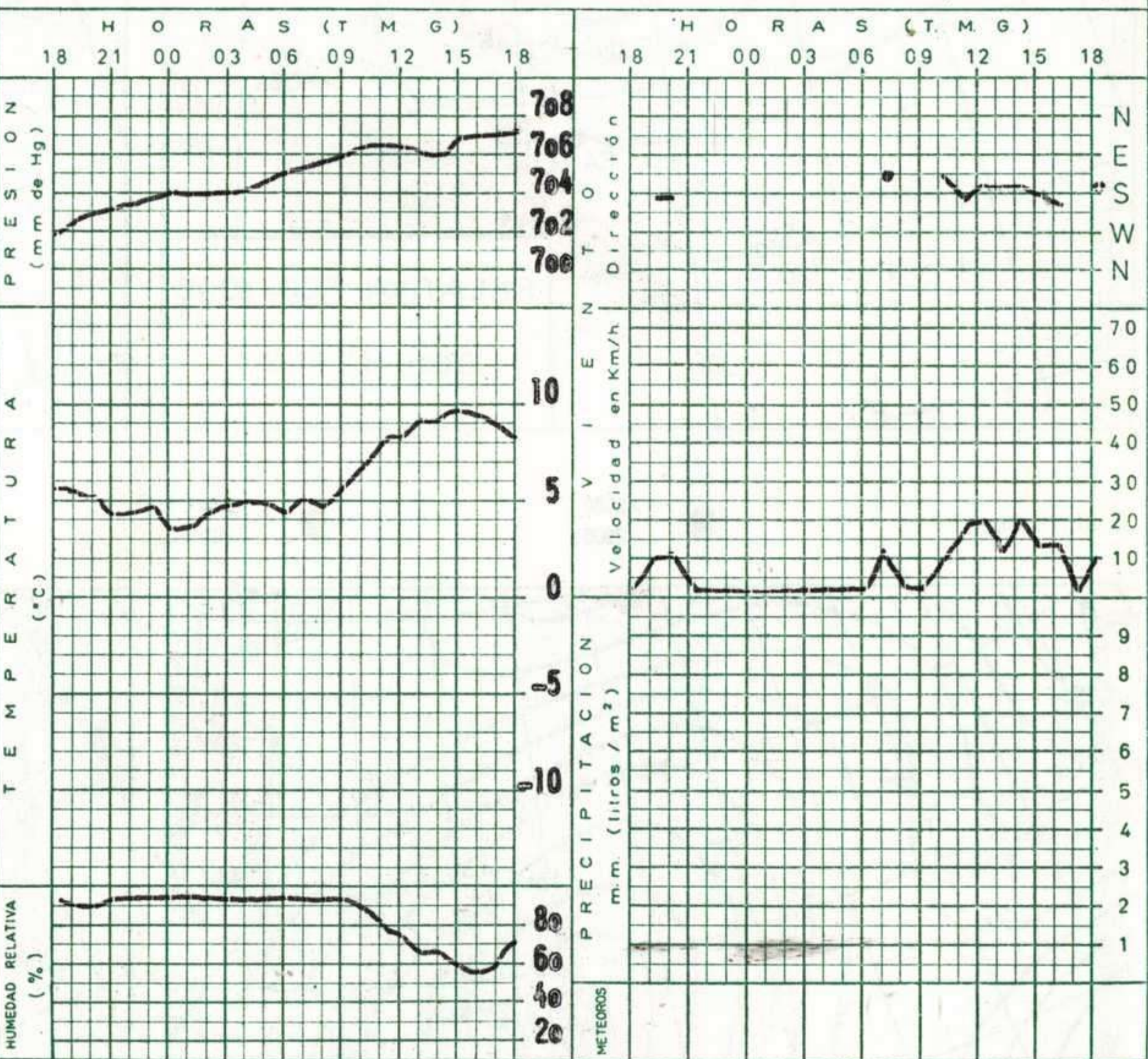
□ 500
□ 0

Mts.





METEOGRAMA EN EL CENTRO DE ANALISIS Y PREDICION (CIUDAD UNIVERSITARIA) de 18h. de ayer a 18h. de hoy.



R A D I O S O N D E O S

La Coruña — 08 001		Zaragoza — 08 159		Madrid/Barajas — 08 221		Palma/Son Bonet - 08 302		Sta. C. Tenerife — 60 020	
Sondeo a 00 h. (TMG)		Sondeo a 00 h. (TMG)		Sondeo a 00 h. (TMG)		Sondeo a 00 h. (TMG)		Sondeo a 00 h. (TMG)	
Presiones tipo		Presiones tipo		Presiones tipo		Presiones tipo		Presiones tipo	
PPP hhh TT T _d T _d dd ff	PPP hhh TT T _d T _d dd ff	PPP hhh TT T _d T _d dd ff	PPP hhh TT T _d T _d dd ff	PPP hhh TT T _d T _d dd ff	PPP hhh TT T _d T _d dd ff	PPP hhh TT T _d T _d dd ff	PPP hhh TT T _d T _d dd ff	PPP hhh TT T _d T _d dd ff	PPP hhh TT T _d T _d dd ff
1000	1000	1000	129	1000	83 16 7 27 19	1000	161 16 12 00 00	1000	161 16 12 00 00
850	850	850	1455 2 -3 27 27	850	1436 5 -1 29 25	850	1525 11	850	1525 11
700	700	700	2985 -10 -15 28 30	700	2993 -5 -14 26 17	700	3138 7 27 16	700	3138 7 27 16
500	500	500	5550 -26 -37 29 38	500	5550 -24 -28 26 45	500	5870 -19 26 26	500	5870 -19 26 26
400	400	400	7100 -32 30 65	400	7130 -36 -41 27 79	400	7550 -23 26 30	400	7550 -23 26 30
300	300	300	9070 -46	300	9100 -44	300	9580 -41 26 30	300	9580 -41 26 30
250	250	250	10260 -52	250	10310 -49	250	10790 -52 27 25	250	10790 -52 27 25
200	200	200	11700 -54	200	11760 -50	200	12200 -57	200	12200 -57
150	150	150	13550 -51	150	13640 -52	150	13920 -72	150	13920 -72
100	100	100	16180 -53	100		100		100	
70	70	70		70		70	18360 -76	70	18360 -76
Puntos notables		Puntos notables		Puntos notables		Puntos notables		Puntos notables	
PPP TTT _d T _d	PPP TTT _d T _d	PPP TTT _d T _d	PPP TTT _d T _d	PPP TTT _d T _d	PPP TTT _d T _d	PPP TTT _d T _d	PPP TTT _d T _d	PPP TTT _d T _d	PPP TTT _d T _d
			941 5 3 136 -48		1004 16 7 123 -54		1015 17 13 175 -70		1015 17 13 175 -70
			894 5 1 115 -53		785 1 -5		917 11 7 65 -75		917 11 7 65 -75
			744 -7 -10 75 -54		767 1 -9		835 11		835 11
			488 -27 -38		500 -24 -28		810 13		810 13
			419 -29		417 -36 -40		680 6 -6		680 6 -6
			345 -41		391 -36 -41		562 -4 -18		562 -4 -18
			245 -53		218 -52		520 6		520 6
			174 -55		187 -49		259 -50		259 -50
Sondeo a 12 h. (TMG)		Sondeo a 12 h. (TMG)		Sondeo a 12 h. (TMG)		Sondeo a 12 h. (TMG)		Sondeo a 12 h. (TMG)	
Presiones tipo		Presiones tipo		Presiones tipo		Presiones tipo		Presiones tipo	
PPP hhh TT T _d T _d dd ff	PPP hhh TT T _d T _d dd ff	PPP hhh TT T _d T _d dd ff	PPP hhh TT T _d T _d dd ff	PPP hhh TT T _d T _d dd ff	PPP hhh TT T _d T _d dd ff	PPP hhh TT T _d T _d dd ff	PPP hhh TT T _d T _d dd ff	PPP hhh TT T _d T _d dd ff	PPP hhh TT T _d T _d dd ff
1000	1000	1000	157	1000	123 16 5 31 10	1000		1000	
850	850	850	1502 2 -3 28 22	850	1471 3 1 29 23	850		850	
700	700	700	2038 -7 -12 30 35	700	2030 -5 -15 29 21	700		700	
500	500	500	5630 -16	500	5590 -20 30 68	500		500	
400	400	400	7280 -26	400	7200 -31	400		400	
300	300	300		300	9180 -45	300		300	
250	250	250		250	10390 -48	250		250	
200	200	200		200	11850 -51	200		200	
150	150	150		150	13710 -55	150		150	
100	100	100		100	16270 -59	100		100	
70	70	70		70		70		70	
Puntos notables		Puntos notables		Puntos notables		Puntos notables		Puntos notables	
PPP TTT _d T _d	PPP TTT _d T _d	PPP TTT _d T _d	PPP TTT _d T _d	PPP TTT _d T _d	PPP TTT _d T _d	PPP TTT _d T _d	PPP TTT _d T _d	PPP TTT _d T _d	PPP TTT _d T _d
			945 10 3		1009 16 6				
			789 -4 -8		794 -2 -8				
			693 -7 -28		779 1 -7				
			589 -9		550 -19 -34				
			334 -32		510 -19				
					297 -46				
					85 -61				

Estacion	Logroñ	MahónS.	Javiel	Logroño	Prat	Manises	Almeri	Tortosa										
	084	314	433	084	181	284	448	238										
Indicativo	084	314	433	084	181	284	448	238										
Dia/hora	26/00	26/06	26/12	26/12	26/12	26/12	26/12	26/12										
Altitud	dd ff	dd ff	dd ff	dd ff	dd ff	dd ff	dd ff	dd ff	dd ff	dd ff	dd ff	dd ff	dd ff	dd ff	dd ff	dd ff	dd ff	dd ff
Tierra	00 00	NW 10	W 10	W 10	NW 10	W 30	SW 02	NE 20										
1 000	29 03	30 27	27 17	30 23	30 06	30 30	33 04	29 24										
1500	29 05	29 27	28 21	29 28	28 07	32 16	18 04	30 42										
2000	29 10	27 26	32 36	29 40	29 07	30 20	30 11	15 10										
3000	30 08	27 27	31 75		28 14	31 40	31 30											
4000			30 75			30 55	31 40											
5500							30 50											
7000							30 65											
9000																		
10000																		
12000																		

INFORMACION SINOPTICA DE ESPAÑA

	SYNOPS de 00 h. (T.M.G.)	SYNOPS de 06 h. (T.M.G.)	SYNOPS de 12 h. (T.M.G.)	SYNOPS de 18 h. (T.M.G.)
III	Nddff VVwww PPPTT N _h C _h M _h C _h T _h U _h APP	Nddff VVwww PPPTT N _h C _h M _h C _h T _h U _h APP 7RRR _h T _h	Nddff VVwww PPPTT N _h C _h M _h C _h T _h U _h APP	Nddff VVwww PPPTT N _h C _h M _h C _h T _h U _h APP 7RRR _h T _h
001	62517 6o258 o7711 635xx o7318	72511 628o1 1191o 63561 o7316 7941o	72516 62o28 16913 5856o o6225	523o7 6oo18 18611 585oo o7316 79714
008		822o6 97o26 139o6 5857x o42o5 7o9o4	7221o 97o28 13912 795oo o84oo	522o1 97o22 2oo08 555oo o64oo 79412
042	72726 6o8o8 o92o7 724o2 o5217	8262o 6o8o8 134o8 884xx o6213 711xx	52414 7oo28 17111 584oo o6117	62512 7oo21 2o2o9 684o2 o62o9 7o212
045	527o6 65o12 o9611 545oo o9224	522o9 65o21 13o1o 435oo 1o221 7o31o	6251o 7oo21 17o12 685oo 1o232	724o7 65o22 18411 734oo o91o4 7o212
053		829o8 966o6 15oo7 5942x o4215 7o6o6	62713 98o15 181o9 684oo o4224	727o9 97216 191o9 784xx o3313 79211
014		42212 98o31 1o412 25721 o4213 7oo12	2252o 98o11 14315 216oo o4117	5oo0o 96o22 18414 526oo o5221 7oo16
023		6oo0o 951o1 11411 4551o o4212 7oo11	327o8 97o11 15815 215o1 o7222	23212 97o11 18612 115o1 o522o 7oo15
025		32215 6oo21 1o312 356oo o3317 7oo11	626o8 65o21 14215 6863o o512o	4311o 62o22 17112 486oo o7223 7oo17
027		82214 75o32 1o911 815xx o42o3 7oo08	7221o 72o32 14o13 786xx o5223	73118 7oo22 17411 786xx o732o 7oo13
029		825o8 65o22 11612 3557x o32o8 7oo04	624o8 8oo32 14715 5864o o4215	72718 8oo22 18413 756xx o6224 7oo16
055	6oo0o 586o5 486o3 644oo o22o7	225o6 58o11 439o4 244oo o22o9 797o2	62714 75152 472o8 634oo o2212	425o6 65151 488o5 4356o o4215 7oo09
130		722o8 6oo22 365o6 756oo o5313 795o6	72713 6o8o2 396o9 55672 o522o	223o9 62o21 411o8 146o2 o72o8 7972o
075	82216 96o26 44oo4 863xx o32o3	82214 96o22 415o4 853xx o42o9 793o4	7232o 97o22 485o6 784oo o5215	42316 97o21 499o7 385o1 o421o 7oo06
141	12213 96o2o 126o5 155oo o23o4	32o1o 965o2 143o6 274oo o3312 797o5	725o7 98o22 174o8 6544o o4216	225o8 97o11 187o8 125o1 o42o5 7oo09
148		623o6 965o5 461o3 674oo o22o9 797o2	5231o 96o15 484o6 574oo o8111	523o8 97o22 495o5 574oo o23o3 7o7o8
202		52312 65o22 454o5 554oo o3215 7oo05	62419 65o22 485o7 684oo 5o219	3261o 65o12 485o7 385oo o5211 7971o
210		3271o 98o22 479o4 9xoxx o23o8 7oo02	73o12 98o31 5o1o7 437xx o41o9	427o9 97o12 5o9o6 477oo o43o7 7oo07
213		723o2 96o22 469o1 5511o o2216 7oo03	723o6 976o5 488o6 5541o o21o8	723o4 97o25 434o6 5541o o41o3 7xxxx
215		8321o 97o27 47852 87oxx 523o7 79753	83412 91722 5o152 87oxx 52oo8	936o4 9o472 51951 9xoxx 51215 7o15o
221	3231o 6oo11 153o5 2553o o4212	324o8 6oo12 165o6 2553o o52o8 797o5	5231o 6oo22 1891o 32531 o6215	3221o 62o21 197o9 3553o o52o8 7oo11
272		227o8 97o21 181o8 256oo o6313 7o1o7	62711 97o22 21o99 535o1 o72o8	127o8 97o21 228o9 1o93o o8213 7oo11
231		832o2 97o22 49oo5 885oo o4232 7o1o4	732o6 98o22 512o7 625o8 o22o8	532o2 98o11 521o7 525oo o42o5 7oo09
232		7231o 98o31 458o4 765xx o22o9 7o1o3	8231o 98o32 479o6 865xx o32o5	427o5 98o11 493o5 315o2 o222o 7oo08
348		927o7 92632 214o8 9xxxx o63o3 7o5o6	72711 97o22 2231o 37523 o62o7	627o7 86o21 2o2o9 37523 o33o5 79312
280		23o2o 6oo21 163o6 255oo o34o4 7o1o6	62924 65o35 182o9 4552o o5111	5291o 6oo22 2o5o9 3552o o6113 7oo11
261		527o8 97o22 183o8 5x6oo o73o3 7oo07	32714 98o21 27111 316oo o7116	1oo0o 98o11 2551o 146o1 o73o4 7oo13
330	322o6 65o11 1761o 2653o o92o6	425o4 6oo31 194o9 3645o o92o8 7oo09	3oo0o 98o11 12314 385oo o6213	523o2 67o22 21412 38852 117o2 7oo15
080			7221o 8oo31 15o1o 785xx o3217	734o4 7o278 165o5 795xx o7216 79712
084	4oo0o 6oo54 11oo8 4542o o22o4	827o2 6oo54 135o8 874xx o3213 7oo05	62922 65o21 14912 245o2 o3oo5	627o8 62o31 17411 48554 o1213 7oo14
086		824o3 96o22 141o8 885xx o32o7 7oo04	424o3 98o11 15511 486oo o62o9	623o3 96o31 18o11 685oo o62o8 7oo13
094		6oo0o 65o21 13oo5 655oo o33o7 7oo03	32922 7oo21 1341o 355oo o4o65	
160	o262o 7oo0o 117o9 oo9oo o2217	32518 67o3o 132o9 1564o o22o7 7oo09	428o4 84o21 14814 38631 o2o12	327o8 83o11 1721o 256o1 o522o 7oo16
233	o24o4 97oo0 332o4 oo9oo oo2o9	3oo0o 67o3o 347o3 1552o oo2o9 7oo01	6322o 98o21 263o7 485o6 o12o2	43412 98o31 377o5 345o3 oo317 7oo1o
171		722o2 98o31 125o7 756oo o32o7 7oo06	32612 98o11 13713 1254o o5oo2	2271o 98o21 15312 1254o o3215 7oo14
183		1o9o1 3oo21 o73oo 1o94o o5255 7oo05	518o4 6oo32 11113 14641 o5211	318o8 65o11 1o715 1264o o34oo 7oo17
180		12316 99o21 o9811 1o84o o41o9 7oo11	627o5 97o21 11813 oo935 o6211	
181	62712 6oo31 o8313 3553o o8216	332o6 62o21 1oo09 2553o o52o8 7oo09	42944 7oo31 13214 oo98o o6211	12912 65o21 14113 oo93o o5215 7oo17
175			4242o 78o31 13416 31535 o63o9	225o9 8oo21 16513 115o4 o7317 7oo17
238		1o2o4 99oo0 1o414 155oo o17o1 7oo13	316o4 98o2o 12619 22641 o52o7	316o4 98o2o 14615 12641 o4319 7oo19
286		o23o5 98oo0 13214 oo9oo o1313 7oo12	223o4 99o11 14919 11641 5o1o4	527o4 99o21 16716 1465x o2225 7oo2o
285				227o6 96oo0 17115 oo91x o4217 7oo19
358	o27o6 97oo0 14612 oo9oo o5113	225o6 97o3o 11511 2854o o43o3 7oo1o	72912 98o12 16616 226o6 158o5	229o6 98o11 18214 246o5 o4219 7oo18
429		o27o2 7oo0o 163o7 oo9oo o71o5 7oo07	7oo0o 75o31 18718 286oo o7oo7	1321o 8oo11 19316 156oo o5312 7oo19
433		225o3 7oo21 171o6 1544o o53o4 7oo06	627o5 8oo22 19318 15436 o6oo3	23112 75o11 19815 1o978 o4219 7oo2o
391	o22o6 65o11 21312 oo9oo 11218	oo0oo 2o1oo 213o8 oo9oo o82o5 7oo08	2oo0o 4oo54 23812 282oo 12oo6	6oo0o 65o21 23416 224o2 133o4 7oo18
410	2251o 6oo11 18811 245oo 1o211	8oo0o 4oo31 2o4o9 864xx o92o9 797o9	8oo0o 2o4o4 2271o 863xx 1o213	3oo0o 56o2o 22611 224o1 1o2o7 7oo16
420	818o6 6oo21 162o9 885oo o42o5	3oo0o 6oo52 167o6 18572 o68o3 7oo05	3oo0o 6oo11 18611 325o4 o51o9	7oo0o 7oo21 194o9 215o2 o4311 7oo13
383		2oo0o 95o3o 198o9 245oo o94oo 7oo09	4oo0o 96o11 21916 2151o 12o12	4oo0o 97o15 21516 255o1 122o8 79719
451		2oo0o 62o21 221o9 254oo o93o7 7o1o8	2oo0o 65281 23916 214oo 121o8	3oo0o 7oo11 22815 144o1 134oo 7oo18
452		6oo0o 7oo21 19314 555oo 122o3 7o214	3oo0o 7oo21 21916 185o1 12217	2oo0o 7oo0o 21715 oo9o1 117o1 7oo18
458		327o6 97o18 19813 2944o 114oo 76o12	432o8 97o51 22o18 124o8 131o7	532o6 98o21 22o15 1o936 114o5 7oo2o
482	427o2 65o25 18714 3552o o93oo	o27o4 7ooxx 19912 oo9oo o83o7 7oo12	4361o 68o21 21617 255o1 112o5	536o2 72o31 21515 15531 o7212 7oo2o
488		oo9o3 97oo0 16711 oo9oo o92o4 7oo11	42oo6 98o11 18716 2o942 1oo04	316o2 98o31 19515 oo9o2 12216 7oo18
306	42716 65o22 11214 4553o o5319	229o8 65o21 12312 1553o o71o9 7oo11	13218 82o2o 14317 115o1 o11o4	225o6 8oo2o 15914 oo9o2 o6215 7oo17
314	124o8 62o24 o8613 1o934 o9211	232o6 62o2o o9911 1553o o73o5 7oo09	1312o 8oo2o 12615 185oo o8212	131o6 7oo1o 13912 oo94o o72o8 7oo16
373	1272o 7oo2o 13517 oo9o1 o6111	1231o 7oo2o 14913 1o84o o83o9 7oo13	6282o 8oo32 16916 oo9o1 o8oo4	528o8 8oo22 18215 oo9o1 o6215 7oo17
010				
015	oo0oo 97o12 2341o oo9oo o91o3	32o14 97o3o 223o8 152o5 o77o2 7oo08	7141o 97o22 2o615 253o8 133o8	1x5o8 97o1o o7615 151oo 124o1 7oo18
020	oo0oo 98oo0 19717 oo9oo 121o7		4o9o6 98o2o 19321 355o1 141o7	211o6 98o22 17o19 oo9o1 146o9 7oo21
030	oo0oo 75oo0 23o16 oo9oo 143oo	1oo0o 75o2o 2o716 155oo 13813 7oo12	5o5o4 8oo21 22o2o 355o2 14oo4	2oo.o 8oo21 19318 155o1 166o5 7oo21
035			6o91o 65o12 21818 353o2 121o9	6o712 7oo32 19417 453o1 126o5 7oo21
040			4o9o6 7oo22 22119 455o1 142o4	5o5o6 7oo22 1932o 155o1 123o3 7oo23
338	25o2 97oo0 2o315 oo9oo 123o7	425o2 9725o 2o215 3845o 128o5 79714	62912 98o35 22215 35454 111o4	229o7 98o21 21815 115o4 11317 79417
060			536o6 75o22 21619 25612 146o4	2oo0o 8oo22 19818 oo9o1 153o5 7oo2o
096	o516 6oo0o 19o17 oo9oo 161o9	oo514 6oo0o 18116 oo9oo 16812 7xxxx	1o61o 7oo3o 18521 oo9o1 128o1	1o418 65o11 15o2o oo9o1 15316 7ooxx