



MINISTERIO DEL AIRE

Boletín diario del Servicio Meteorológico Nacional

AÑO XIX
2ª Epoca

MADRID SABADO 14 DE NOVIEMBRE DE 1970

Núm. 318

CENTRO DE ANALISIS Y PREDICION (Ciudad Universitaria) - APARTADO 285 - MADRID. - Teléf. 2 44 35 00

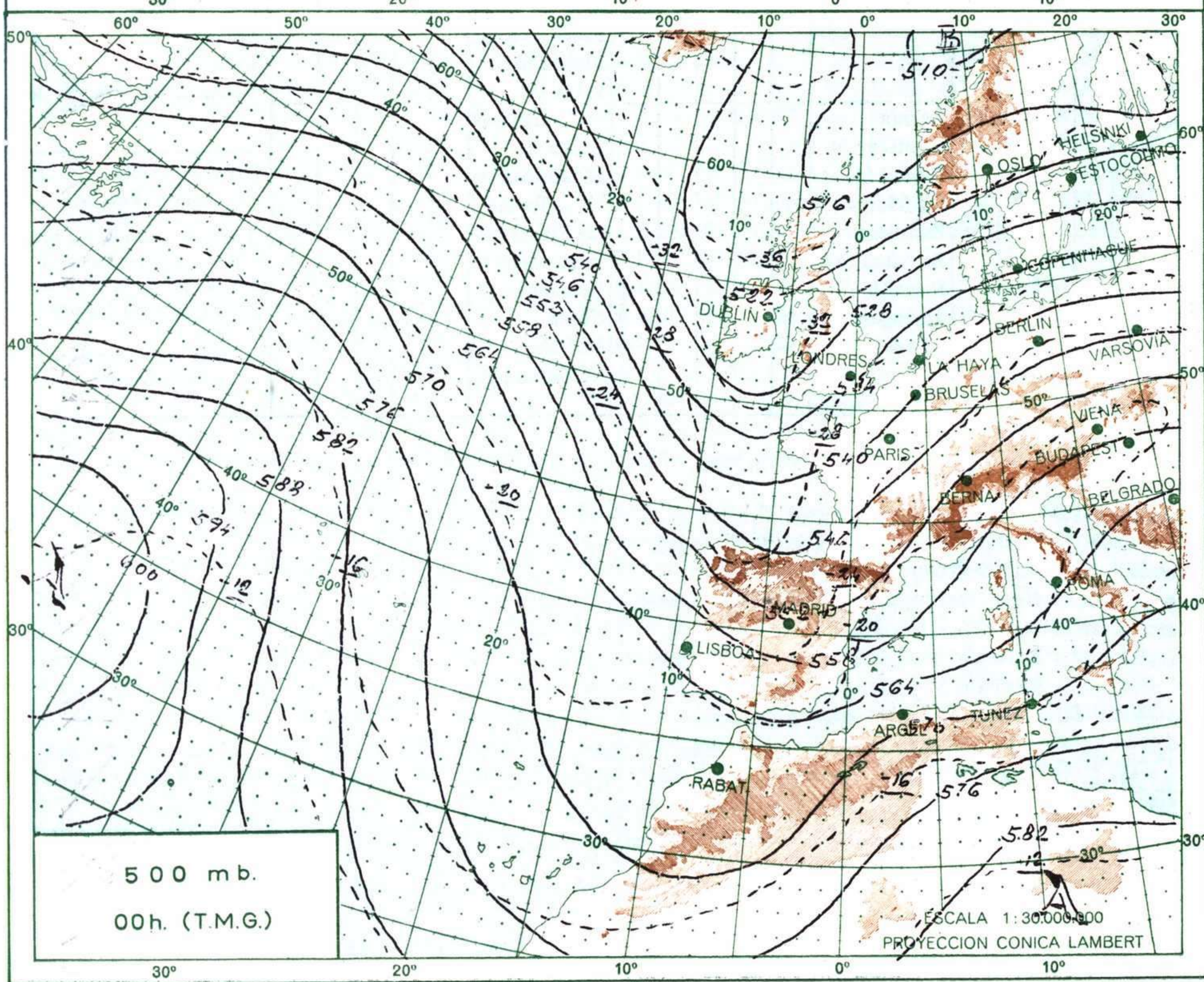
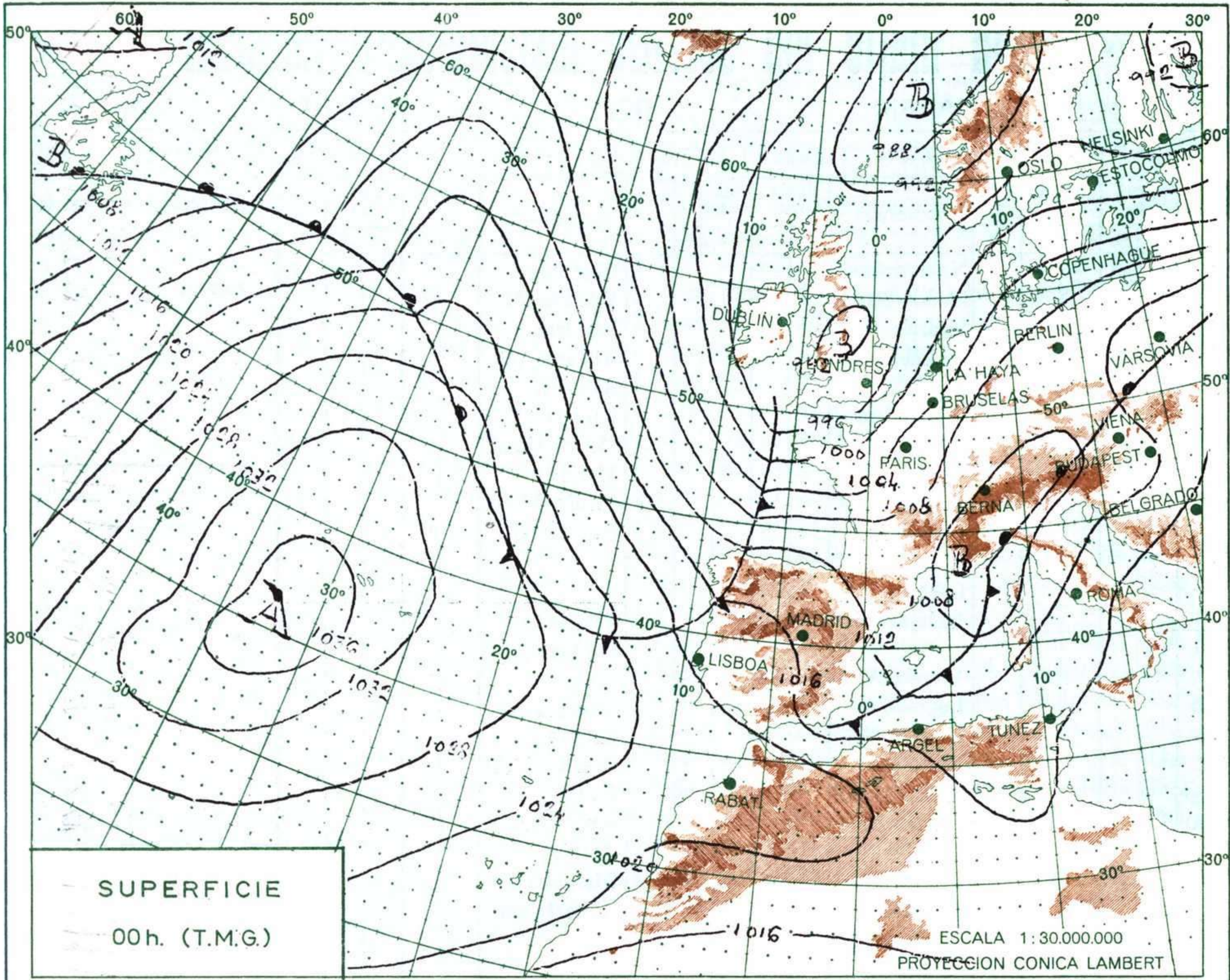
ESTACIONES	TEMPERATURA		PRECIPITACION		Horas de sol	ESTACIONES	TEMPERATURA		PRECIPITACION		Horas de sol	ESTACIONES	TEMPERATURA		PRECIPITACION		Horas de sol	TEMPERATURAS EXTREMAS (De las capitales Peninsulares)
	Máx.	Min.	Noche	Día			Máx.	Min.	Noche	Día			Máx.	Min.	Noche	Día		
La Coruña	14	8	16	4	4.3	Navacerrada (*)	0	-4	3	10	0.0	Castellón	19	8	2		2.6	MAXIMA: 21° en Murcia MINIMA: 0° en Soria
Montevitoso	11	9	6	2		Madrid/Barajas	10	5	ip	ip	1.4	Valencia (A)	18	10			5.0	
Bares						Madrid	9	5	ip	ip	1.6	Valencia	19	11			4.1	
Lugo (P.Centro)	10	5	12	8	3.3	Madrid/CVienta	9	3	ip	ip	1.9	Alicante (A)	19	8			5.2	
Santiago (A)	10	6	3	9	3.5	Getafe	10	3		ip	1.5	Alicante	19	10			4.3	
Pontevedra	14	7	10	8	1.0	Guadalajara	10	4				Aitana	8				4.3	
Vigo (A)	11	5	9	2		Toledo	12	6			1.4	Murcia/Alcant	20	6			5.6	
Vigo	15	8	6	10	4.0	Cuenca	7	2	2	1	2.5	Murcia	21	9				
Orense						Molina de Arag	6	0		2	0.0	Castillo Galeras	18	13				
Ponferrada	8	6	3	5		Ciudad Real	12	2			6.4	San Javier	21	6				
Asturias (A)	14	9	3	11	7.5	Albacete (A)	11	5			0.7							OBSERVACIONES DE MADRID (Parque del Retiro)
Gijón	12	10	1	23	7.0	Cáceres	13	6				Sevilla (A)	19	6			7.0	
Santander (A)	11	10	ip	31		Badajoz (A)	16	6			8.8	Córdoba (A)	16	5			5.5	
Santander	11	9	ip	33	1.5	Vitoria (A)	9	4	ip	1		Jaén	15					
Bilbao (A)	11	6		16	0.1	Logroño	12			3		Granada (A)	12	4			4.5	
S.Sebastián/Ig	10	7			0.0	Logroño (A)	13	4		3		Huelva	10				9.3	
S.Sebastián(A)	12	7		18		Pamplona	10	2		ip	4.0	Jerez de la F.ª (A)	18	7	1		9.0	
						Huesca/Monfl	9	3		2	1.3	Cádiz	17	15			9.0	
						Candanchú (*)	-1	-2		6		San Fernando	18	11	ip	1	8.0	
						Veruela						Tarifa	18	11		ip		
León (A)	8	3		ip	6.8	Daroca	8	1		ip	0.0	Málaga (A)	20	9			8.5	PRESIONES Máx. 704,7 mm. a 10,15 hoy Mín. 702,3 mm. a 18,00 ayer a 1 h. 703,2 a 13 h. 704,0 a 7 h. 704,1 a 18 h. 703,6
Zamora	10	4			4.0	Zaragoza (A)	13	5		1	0.3	Almería (A)	20	12			7.7	
Palencia	10	5	1	1	1.8	Zaragoza	14	8		2		Palma de M.ª (A)	17	10	5		0.0	
Burgos (A)	8			ip		Calamocha	8	0				Mahón (A)	18	14	ip		0.0	
Burgos	9	3		1	1.0	Teruel	10	2	ip			Ibiza (A)	17	14	1		2.5	
Valladolid (A)	10	2	1	3	1.5	Lérida	13	5		1	0.2	S.ª C. de la Palma (A)	20			ip	9.0	
Valladolid	11	4	ip	1	0.4	Montseny (*)		-1	3		0.0	Izaña (*)	3	1			9.0	
Soria	6	0		4	0.0	Gerona (A)	14	5			0.0	S.ª C. de Tenerife (A)	15	13	2	8	7.6	
Salamanca (A)	8	3	ip	ip	1.2	La Molina (*)		-3	ip		0.0	S.ª C. de Tenerife	21	X	ip		9.1	
Avila	6	1		ip	0.0	Barcelona	16	11	ip		1.1	Las Palmas (A)	24	17			9.5	
Segovia	6	3		1	0.0	Barcelona (A)	16	9			0.7	Fuerteventura (A)	22	16	5		10.0	
						Reus (A)	15	8			1.0	Lanzarote (A)	22	16			10.0	(*) Estaciones situadas a más de 1.600 metros sobre el nivel del mar. NOTA.— Los datos de este Boletín comprenden las observaciones desde las 18 h. T. M. G. de ayer a las 18 h. T. M. G. del día de hoy Las horas de sol corresponden al día de ayer.
						Tarragona	16	9			0.0	Ceuta	16				4.2	
						Tortosa	18	11	ip		2.6	Melilla	19	13			10.5	
												V. Cisneros (A)	24	17				

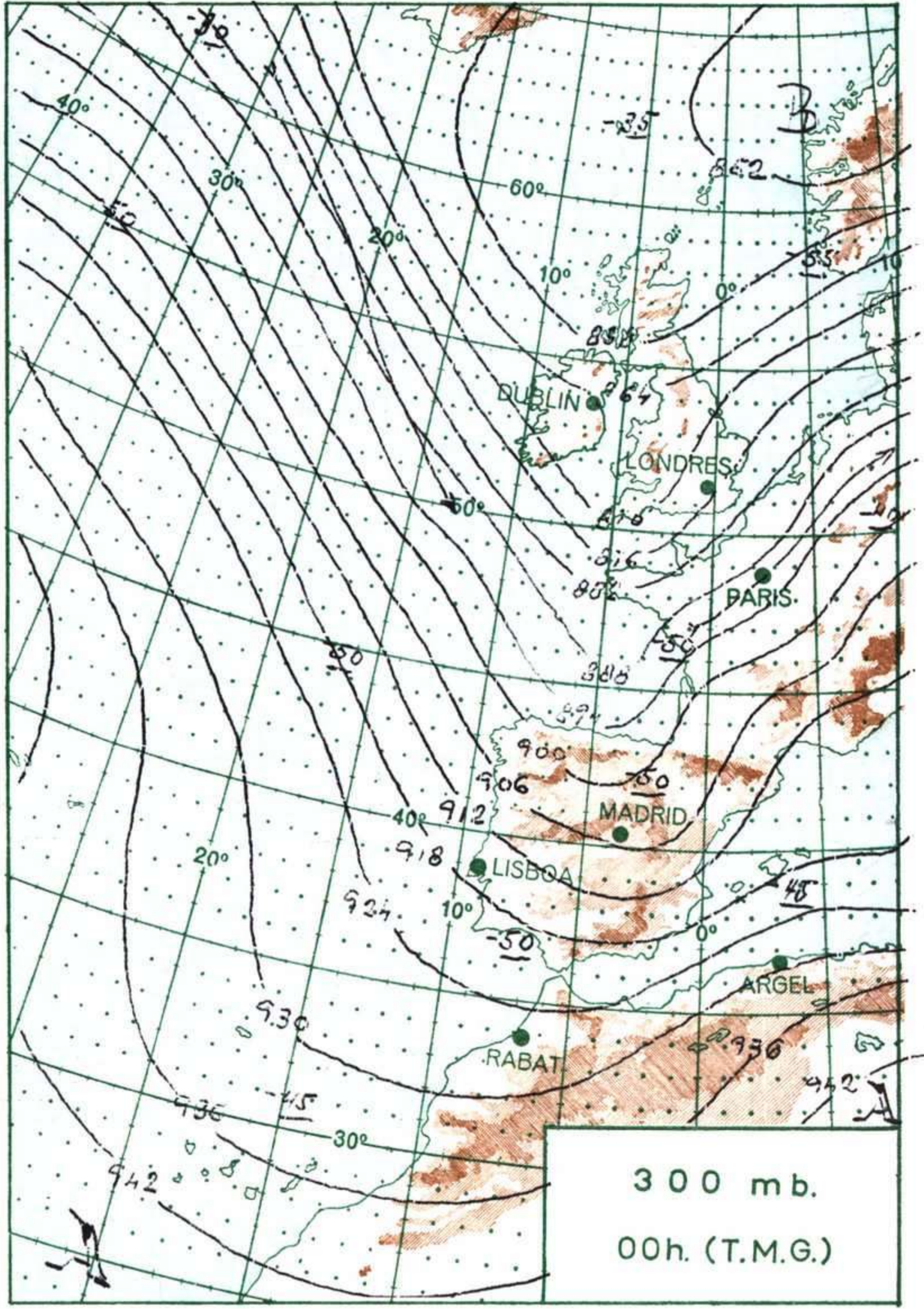
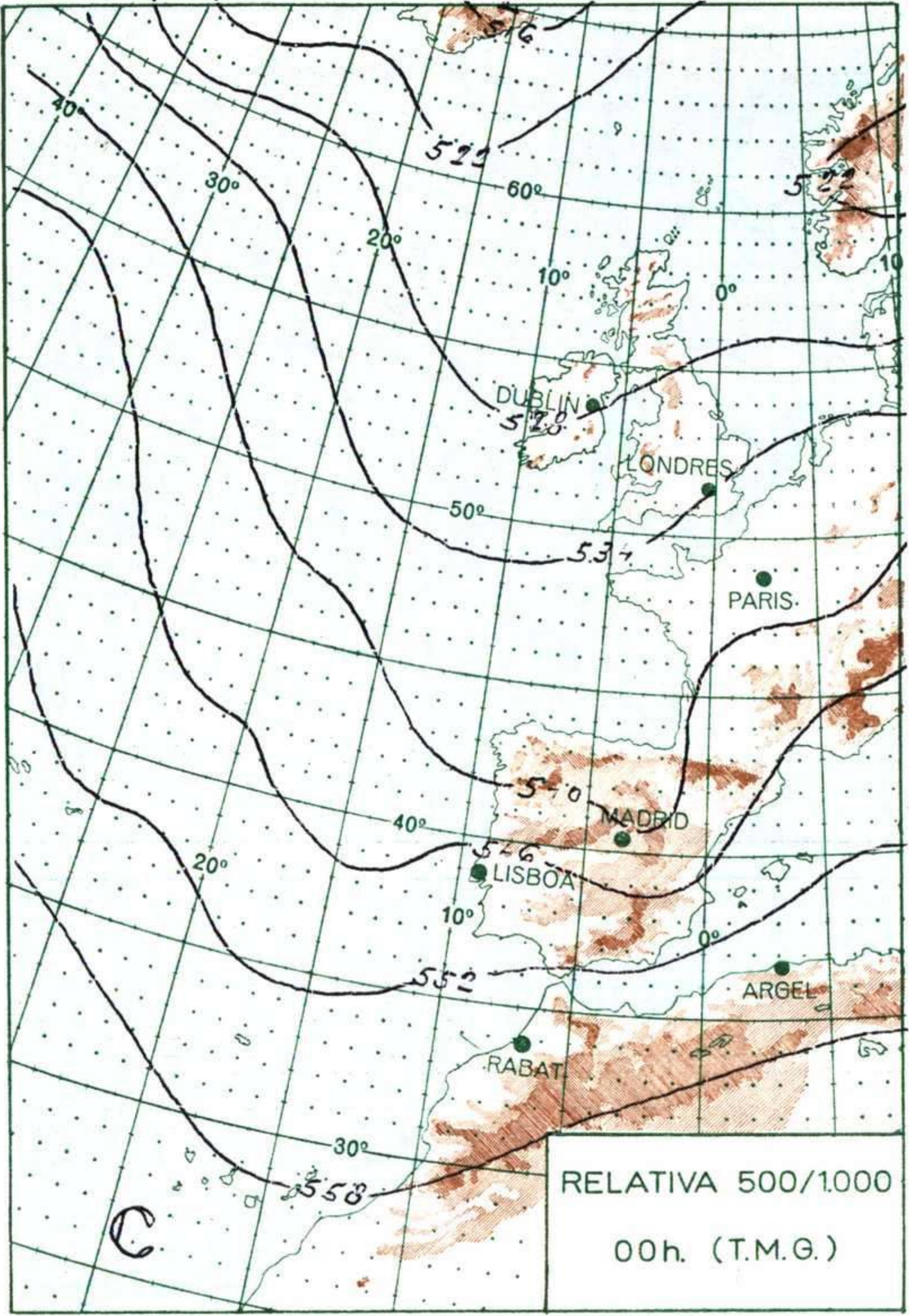
INFORMACION GENERAL DE LAS ULTIMAS 24 HORAS (DE 19 HORAS DE AYER A 19 HORAS DE HOY, HORA OFICIAL).

En la noche pasada el cielo estuvo despejado en Levante, Sudeste y Andalucía. En el resto, hubo nubosidad abundante con claros y chubascos fuertes en Galicia y débiles en Baleares, Canarias, Cantábrico, alto Ebro y Cataluña. Hubo nevadas en las cordilleras Central y Cantabro-Pirenaica. Se recogieron 16 litros por metro cuadrado en Coruña, 12 en Lugo, 10 en Pontevedra y 6 en Vigo. Durante el día de hoy, continuaron los chubascos en Galicia, Cantábrico, Duero, Centro, Ebro y Canarias, registrándose 33 litros en Santander, 23 en Gijón, 18 en Fuenterrabía, 16 en Bilbao, 10 en Navacerrada y 9 en Santiago y San Sebastián. En las demás regiones el cielo estuvo poco nuboso. Los vientos fueron fuertes o moderados del noroeste.

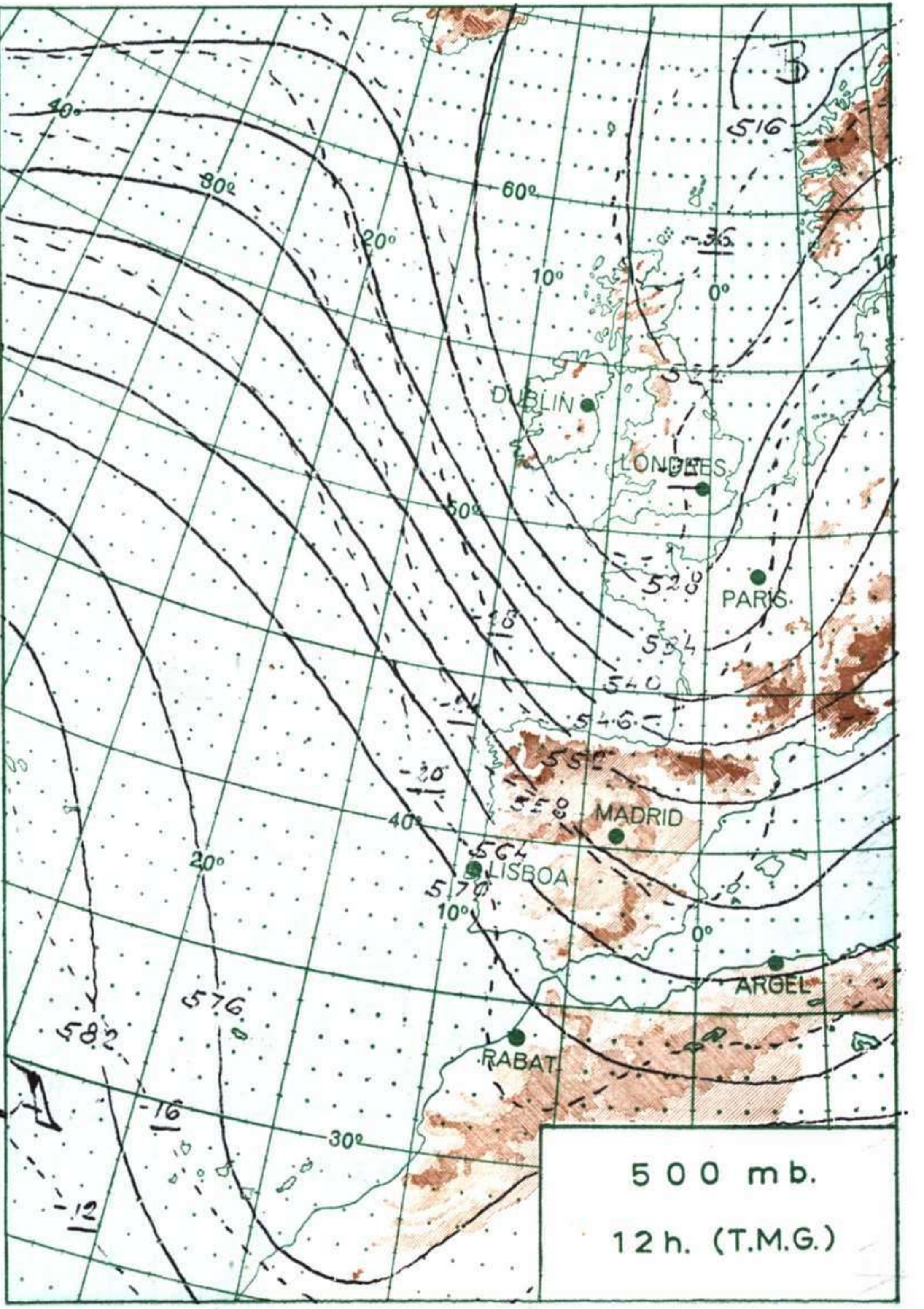
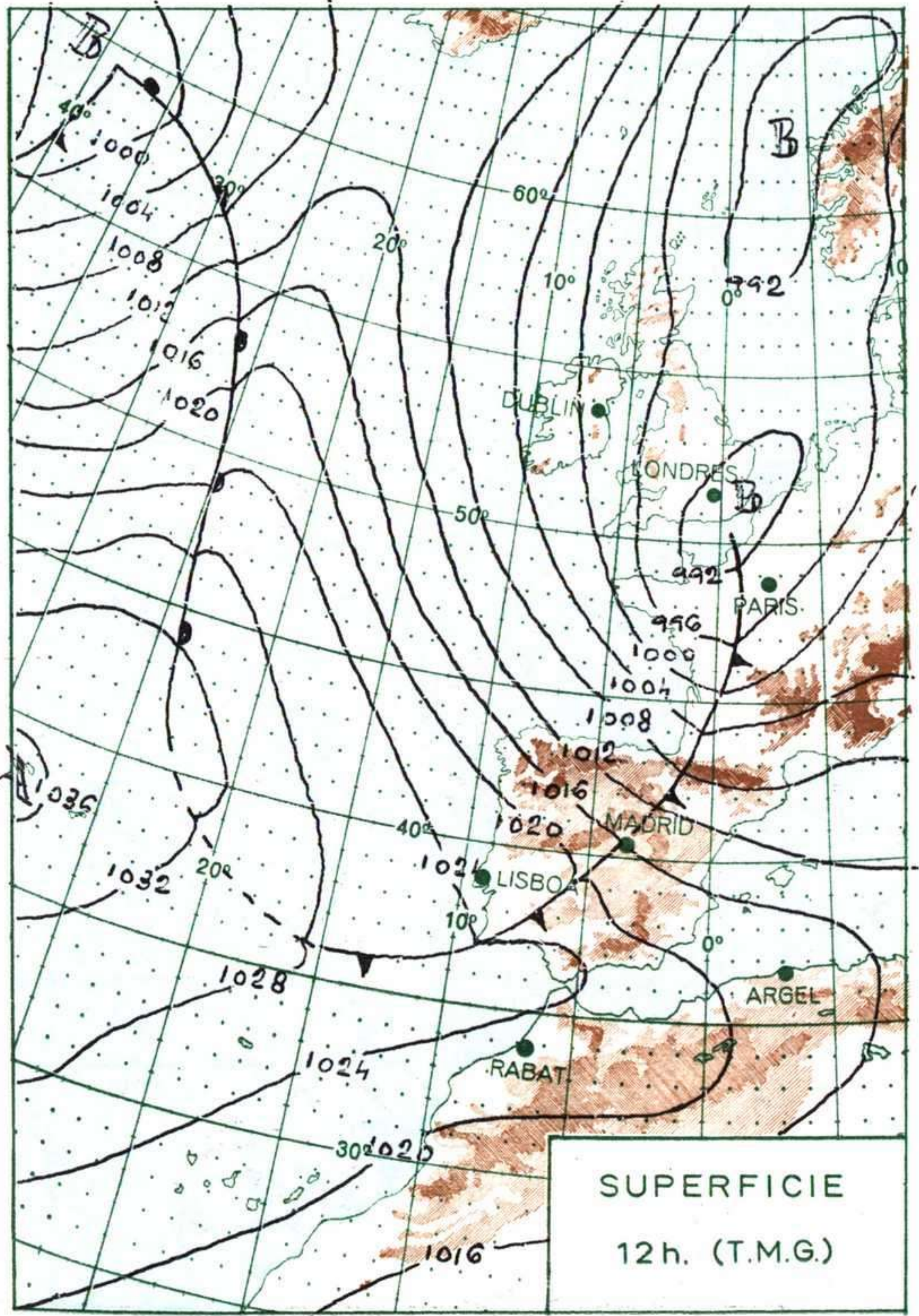
PREDICION PARA EL DOMINGO DIA 15.

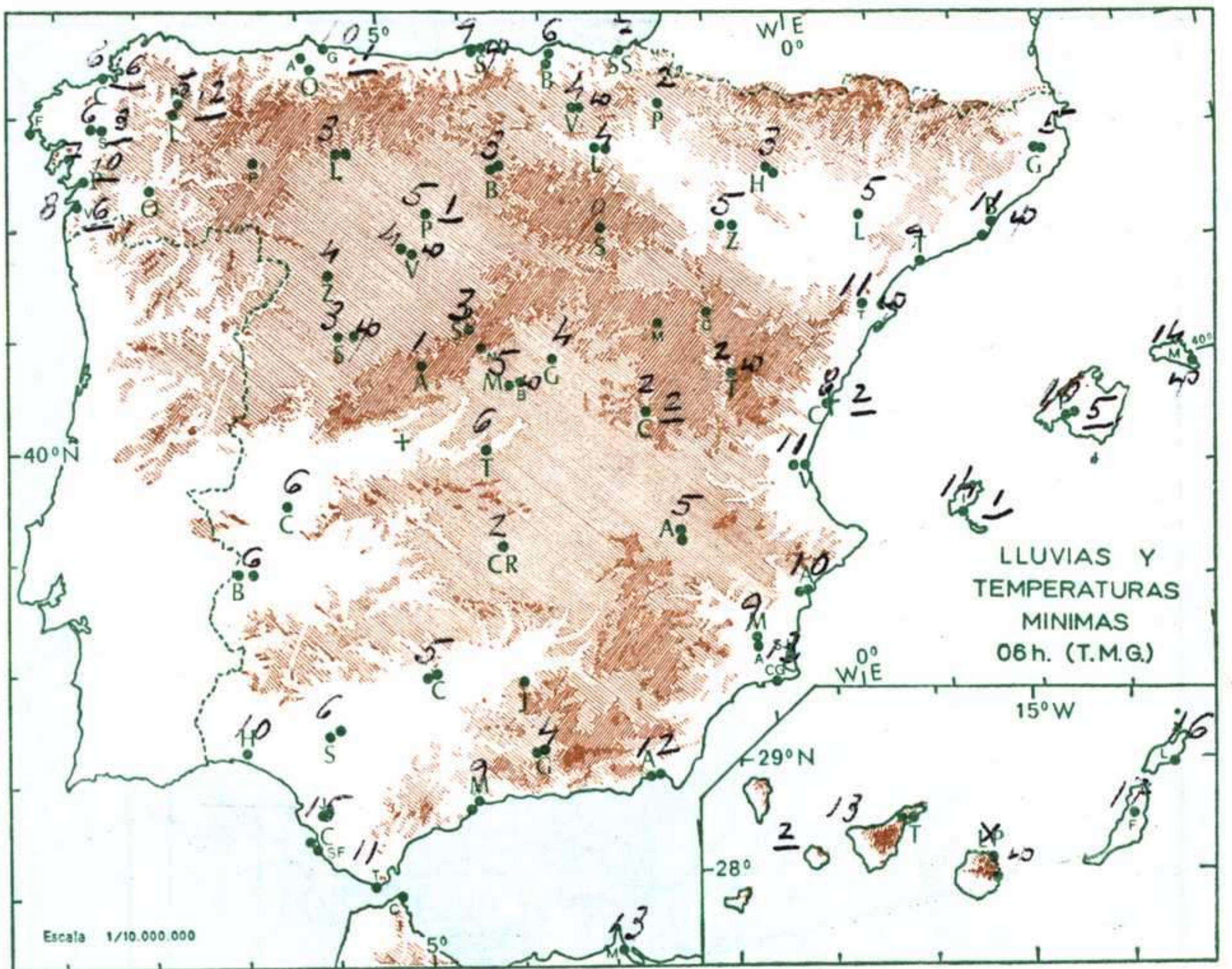
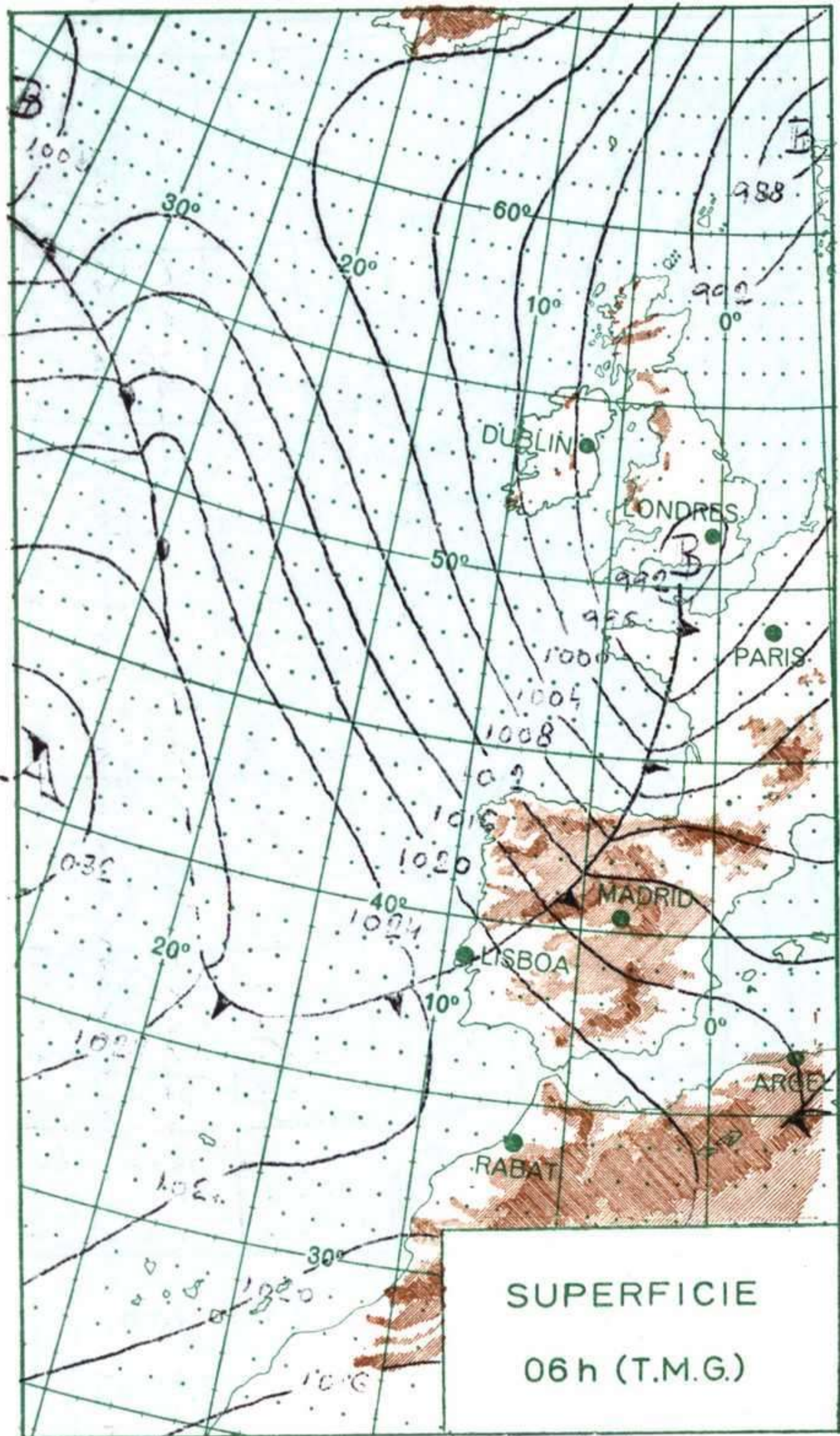
Cielo muy nuboso con algún claro y chubascos en Galicia, Cantábrico, Pirineos y cabeceras del Duero y Ebro, que serán de nieve en alturas superiores a 1.000 metros. Nuboso con claros y alguna nevada débil en la cordillera Central. Nuboso con claros en Canarias, Centro, Extremadura y Cataluña. Poco nuboso o despejado en el resto. Ligero aumento de las temperaturas en la mitad sur de la Península. Vientos moderados del nordeste en Canarias y del noroeste en Cantábrico, Ebro y Baleares.



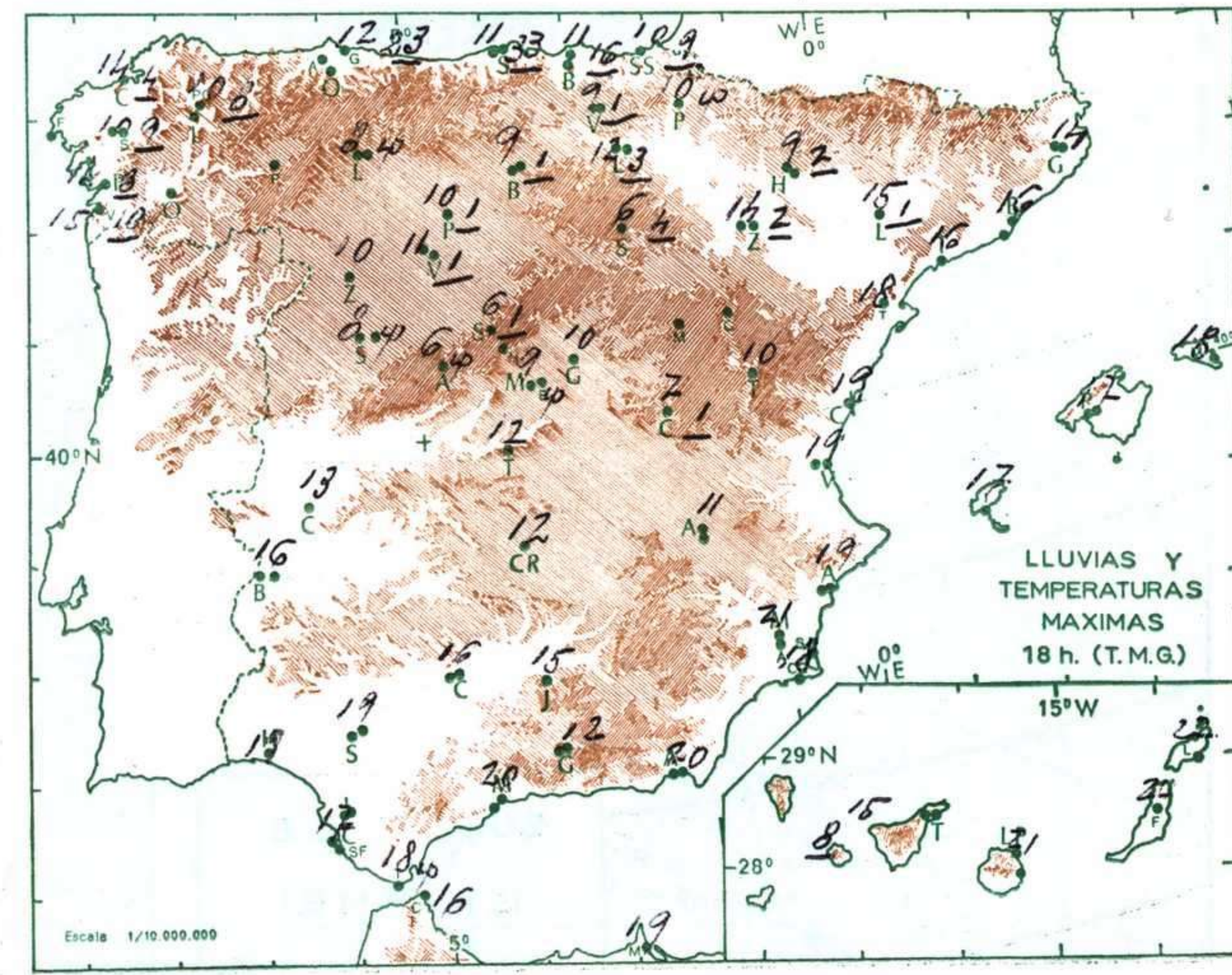
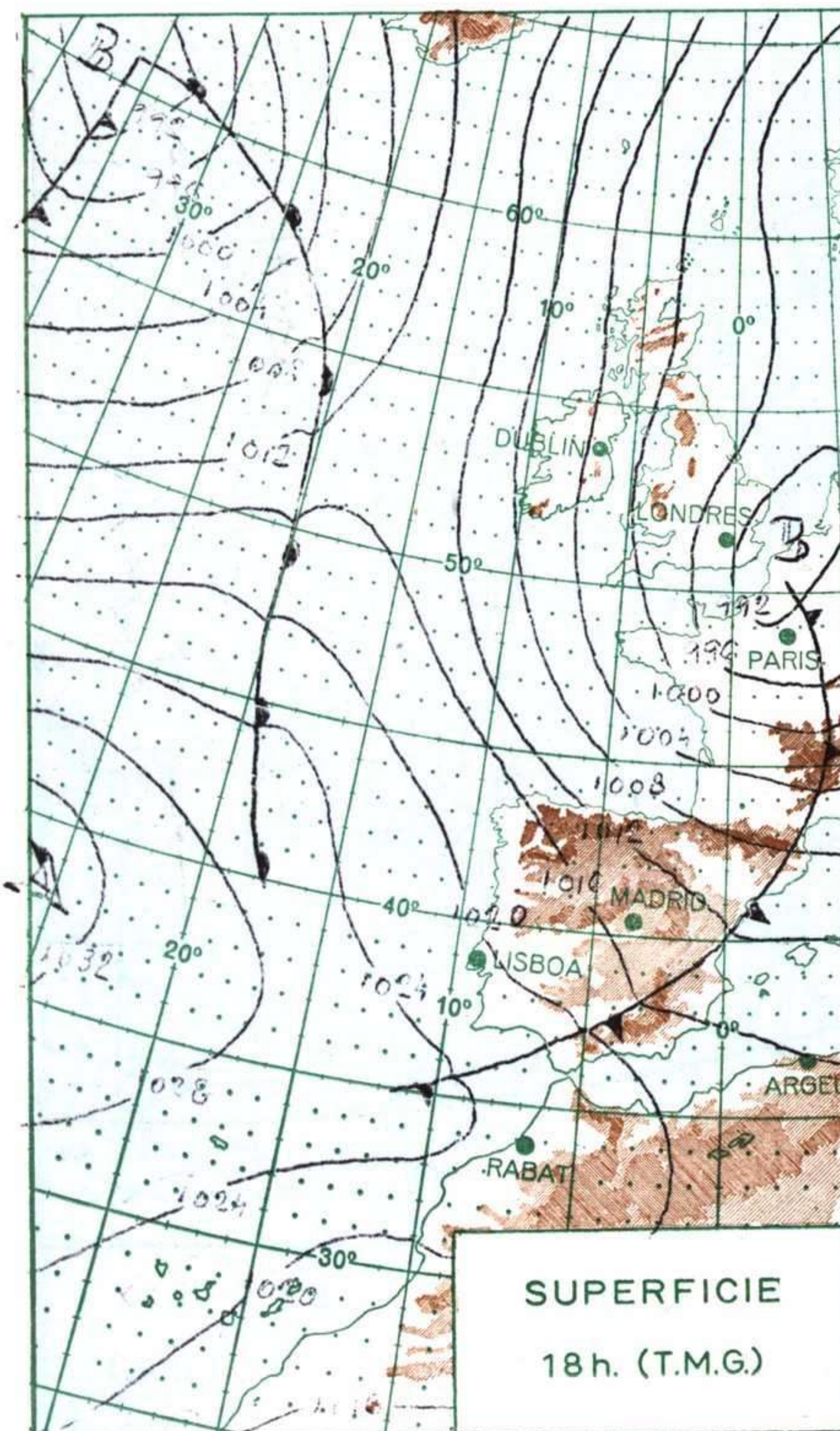
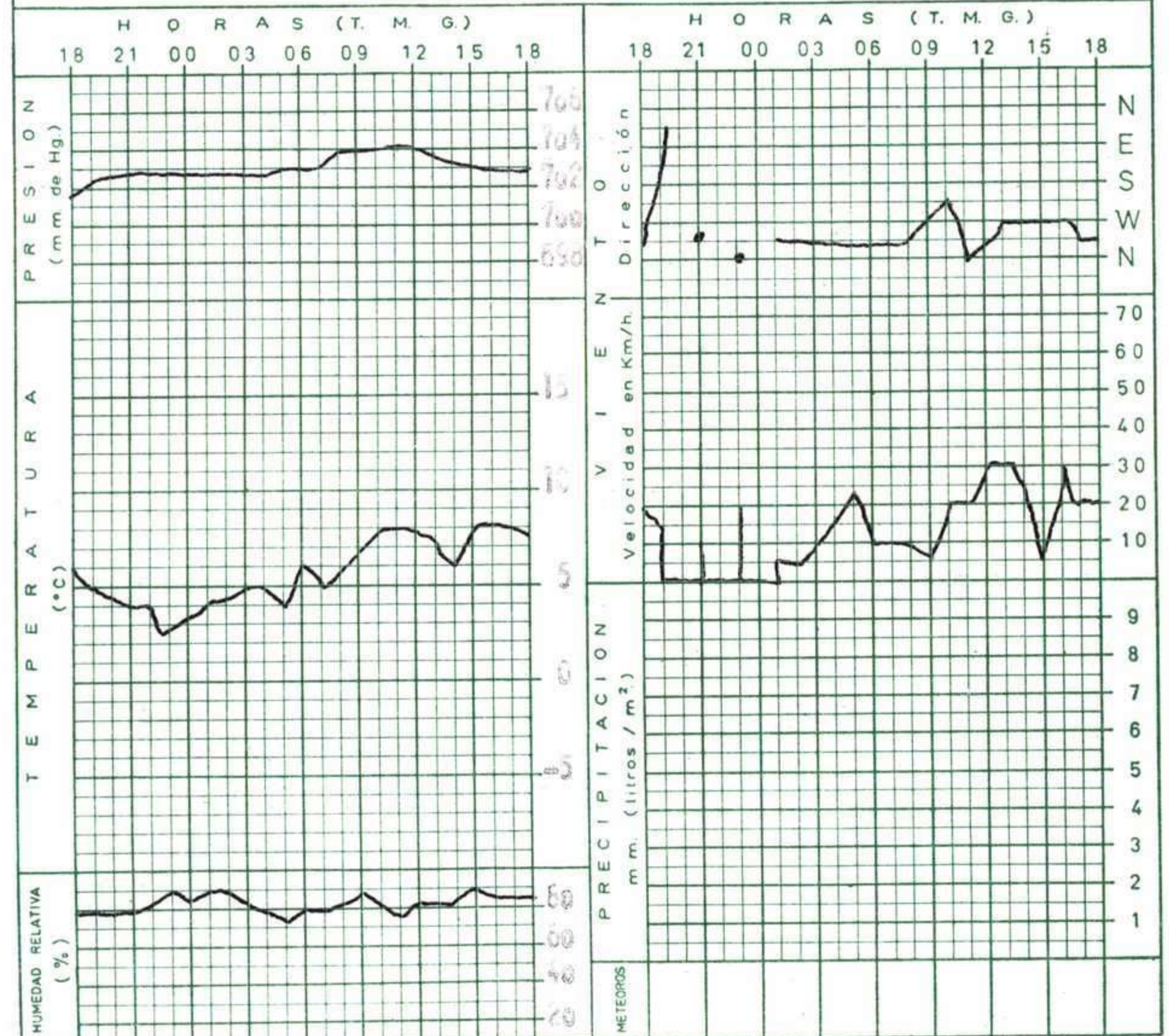


ALTITUDES





METEOGRAMA EN EL CENTRO DE ANALISIS Y PREDICCION (CIUDAD UNIVERSITARIA) de 18h. de ayer a 18h. de hoy.



MADRID, Dia 14 de NOVIEMBRE de 1.970

Núm. 318

R A D I O S O N D E O S																				VIENTO EN ALTITUD								
LA CORUÑA 08 001					MADRID / BARAJAS 08 221					PALMA DE M./SON BONET 08 302					SANTA CRUZ DE TENERIFE 60 020					Estación								
Sondeo a 00 h.(T.M.G.)					Sondeo a 00 h.(T.M.G.)					Sondeo a 00 h.(T.M.G.)					Sondeo a 00 h.(T.M.G.)					Indicativo								
Sondeo a 00 h.(T.M.G.)					Sondeo a 00 h.(T.M.G.)					Sondeo a 00 h.(T.M.G.)					Sondeo a 00 h.(T.M.G.)					Dia/hora								
Sondeo a 00 h.(T.M.G.)					Sondeo a 00 h.(T.M.G.)					Sondeo a 00 h.(T.M.G.)					Sondeo a 00 h.(T.M.G.)					Altitud	dd ff	dd ff	dd ff					
P r e s i o n e s t i p o	PPP	hhh	TT	DD	dd	ff	PPP	hhh	TT	DD	dd	ff	PPP	hhh	TT	DD	dd	ff	PPP	hhh	TT	DD	dd	ff	Tierra			
	1.000	111	10	05	29	15	1.000	117					1.000						1.000	164	19	56	33	04	1.000			
	850	1440	1	01	30	23	850	1453	4	61	29	18	850						850	1534	8	24	30	06	1.500			
	700	2976	-7	07	31	21	700	2998	-8	69	28	20	700						700	3112	4		33	10	2.000			
	500	5480	-29	57	32	44	500	5520	-26	58	26	24	500						500	5740	-17		32	26	3.000			
	400	7040	-40	45	32	59	400	7090	-39		27	26	400						400	7370	-30		30	20	4.000			
	300						300	9020	-50		26	32	300						300	9360	-44		28	50	5.500			
	250						250	10210	-52		26	32	250						250	10550	-52		28	50	7.000			
	200						200	11650	-53		26	28	200						200	11970	-58		28	40	9.000			
	150						150						150						150	13760	-62		28	40	10.500			
100						100						100						100	16270	-67		28	40	12.000				
70						70						70						70	18450	-69		28	40	13.500				
50						50						50						50						16.000				
30						30						30						30						Estación				
20						20						20						20						Indicativo				
10						10						10						10						Dia/hora				
P u n t o s n o t a b l e s	PPP	TT	DD	PP	TT	DD	PPP	TT	DD	PP	TT	DD	PPP	TT	DD	PP	TT	DD	PPP	TT	DD	PP	TT	DD	Tierra			
	006	10	12				940	6	52										1015	20	56				1.000			
	815	-1	00				850	4	61										760	1	00				1.500			
	713	-8	00				694	-9	70										737	4					2.000			
	686	-7	12				670	-9	57										706	4					3.000			
	630	-15	00				408	-38	60										598	-6					4.000			
	580	-21	58				305	-50											356	-36					5.500			
	394	-40	42				244	-52											222	-57					7.000			
	350	-47					156	-54											95	-67					9.000			
	247	-60																	60	-59					10.500			
229	-55																							12.000				
214	-57																							13.500				
																								16.000				
																								Estación				
																								Indicativo				
																								Dia/hora				

INFORMACION SINOPTICA DE ESPAÑA

	SYNOPS de 00 h. (T.M.G.)	SYNOPS de 06 h. (T.M.G.)	SYNOPS de 12 h. (T.M.G.)	SYNOPS de 18 h. (T.M.G.)
iii	Nddff VVwww PPPTT N _h C _h C _m C _H T _h T _a P _P	Nddff VVwww PPPTT N _h C _h C _m C _H T _h T _a P _P 7RRR _o T _o	Nddff VVwww PPPTT N _h C _h C _m C _H T _h T _a P _P	Nddff VVwww PPPTT N _h C _h C _m C _H T _h T _a P _P 7RRR _o T _o
001	62109 62258 13810 634xx 08106	73015 20808 13010 734xx 08400 71608	73311 62258 15513 6347x 08315	73123 62258 16610 734xx 08215 70414
008	72206 86158 13605 79400 04400	82612 95258 11007 894xx 06503 71205	62610 97018 13309 59401 07118	72716 96258 15606 89400 03113 70810
042	72702 62808 15506 74x00 05104	72708 60808 17008 78400 07601 70306	72904 65805 16309 68420 04107	72708 60028 18007 78400 06315 70910
045	80000 60801 15407 835xx 06211	82706 50616 14410 873xx 10713 70905	82709 65226 16210 874xx 09213	53006 70018 17410 57400 08316 70217
053		82806 96626 13207 7642x 05612 70306	82708 96216 15008 6742x 05211	97216 16007 73400 03207 70508
014	32206 82020 11011 15601 05805	82509 60636 09010 8052x 07604 79610	72516 40819 11511 78500 06019	62714 56809 12609 58561 06111 72312
023	72308 97021 12210 38540 03704	82710 96801 09611 873xx 02708 79209	82724 95816 11609 874xx 07114	82716 94829 x3007 874xx 05314 73317
025		62120 62022 07410 55630 06715 70006	72912 65808 09410 78500 06809	82820 56818 10907 885xx 05207 71617
027	32002 75012 09807 0094x 04711	52218 80022 08100 0093x 01710 70007	72214 60000 09110 785xx 06115	82920 60608 10206 834xx 05203 70910
029		22410 70021 07210 xxxxx 03713 70007	72412 70806 08311 55542 06014	82414 30828 09707 884xx 05709 71812
055		82018 56032 43504 874xx 02704 70003	72728 65804 43807 53307 02201	22710 60808 44103 28400 09917 79408
130		82306 60022 26506 4567x 04400 70004	82308 56022 26705 6562x 05009	52308 60022 37207 45640 04308 70010
075	82008 98022 44603 855xx 01400		82216 97025 44507 853xx 03102	62414 98022 43706 48430 01206 79708
141	82003 96201 14605 4752x 03401	72008 97031 14604 60972 02401 79704	82110 97022 13609 884xx 03801	62711 96258 14008 68400 05213 70117
148		33208 96032 xxxxx 864xx 01400 70000	83210 95616 43404 873xx 03803	80000 95206 42503 873xx 01303 70406
202	72412 65022 44505 42540 03203	62419 65032 44505 32540 03021 79703		62621 60021 45907 65400 05307 79108
210		62208 99021 46903 6097x 02203 70001	82715 97606 47306 855xx 04805	82714 97505 46205 80920 04301 79306
213		62303 97022 45203 45441 02203 70003	82309 97025 45506 5742x 05400	82311 97535 45006 3742x 05401 70106
215		83511 90227 46053 870xx 53301 70354	83312 90717 47551 870xx 51103	83220 90737 46551 870xx 51301 71050
221	72104 60002 14106 77500 02205	41608 62022 15105 88500 02207 79709	82312 65022 13609 85530 04100	82614 65022 13710 85400 05401 79710
272		12303 98021 17506 10950 03205 70006	82716 98022 17911 856xx 07803	72315 97182 16011 756xx 08400 70014
231		73204 98022 46903 72500 02205 70202	73204 98022 48509 72500 04801	82706 98511 47607 82500 05400 79507
232		72308 98032 43603 76400 01400 70000	82312 98032 44906 864xx 01803	82310 97258 43205 874xx 04703 70206
348	43204 93021 17407 27523 02211	52704 93021 19204 27523 02307 70002	72711 96031 20610 37523 05203	72711 94022 13910 47523 07703 70012
280	32714 65031 15405 35500 02105	72722 65031 15806 55530 01101 70005	52730 62021 15010 38500 02303	32618 65012 14108 28504 04400 70017
261		12208 97020 19006 00901 05203 70000	72214 98022 20312 75600 06107	72714 98022 19311 70970 06301 70013
330	12508 60011 18309 10930 03205	32510 60021 19508 00030 06209 70006	72420 60022 20815 58330 06701	72712 60022 19714 58330 08201 70016
080		81810 56258 10006 884xx 01715 79304	82712 70258 10208 884xx 02115	73204 60028 11005 785xx 01212 79509
084	72706 58054 12706 4143x 05401	40000 10054 10706 20935 02704 70004	82724 65151 09812 854xx 05400	82216 62212 10708 864xx 04107 70313
086		60000 96021 13003 68500 02400 70002	80000 96515 12109 874xx 05500	72703 96515 12207 78500 02208 79310
094		63406 60021 11104 69500 00400 70003	82916 70021 10708 894xx 03805	82204 70028 09805 894xx 04400 70209
160	32706 82012 11308 15630 06400	62522 82031 10808 35630 02400 70005	82710 84021 10212 5868x 04809	82510 82028 09209 5867x 05400 70113
233	70000 98022 32505 70930 02204	52520 30000 503 45530 00008 70000	72816 98031 32707 35506 00008	52816 98011 31606 45566 02707 70008
171		42202 98021 10806 30951 04400 70005	22202 98032 11512 10941 03803	80000 98216 10210 77570 07302 70113
183		109xx 10011 17409 10940 09400 70005	418xx 60031 07412 20941 06003	51803 60032 07914 30941 06003 70014
180		23208 98021 09411 18540 04307 79211	13208 98011 05114 11501 06805	32716 95051 09014 34500 04400 70016
181	60000 62011, 09310 35570 09400	20000 62021 09509 25500 06201 70009	13214 80011 10115 11501 04805	70000 65022 09513 35528 06601 70016
175		40000 62021 09809 38560 07205 70008	42918 64021 10413 28560 04203	70000 64031 09113 52560 05703 70015
238		72904 98026 09613 15571 02701 79711	23109 98021 09817 11641 03804	79902 98021 08914 28641 04605 70018
286		12305 99020 11513 00909 04102 70208	32207 99021 11817 11559 01708	62305 98022 12115 3459x 01702 70019
285	02714 70000 12312 00900 05207	02512 82000 13210 00900 02204 70010	22628 80021 15016 28500 04400	22510 82012 13115 24500 05201 70018
358	12706 98010 13513 10940 06309	02710 98000 14609 00900 05309 70008	22714 99010 16918 15602 04000	63410 97022 15716 30972 04500 70019
429		10000 70031 15406 14600 00307 70006		62704 65021 16316 11644 01205 70020
433	22502 70011 14014 28500 08211	02004 70000 15707 00900 04209 70006		32506 70021 16815 00904 10208 70021
391	00000 62020 21908 00900 07211	00000 60050 23107 00900 07212 70006	12004 58030 25217 11500 12304	72415 65021 23516 48530 11401 70019
410	02308 70000 18107 00900 05216	62304 60030 19708 66400 06211 70005	32314 70012 20914 36400 10400	82310 70022 19214 864xx 08708 70016
420	60000 60022 12708 67440 06207	70000 60022 16305 77430 03204 70004	70000 70022 18211 58430 05104	80000 65031 17410 68530 07400 70012
383		00000 97000 20210 00900 08305 70010	23203 97030 22018 21500 08103	40000 97011 21116 45500 09303 70019
451	03112 70000 21010 00900 07218	60000 66258 21009 6557x 03400 70107	12812 70030 23915 11500 11106	82714 68031 23116 855xx 12303 70018
452		72704 70022 19115 72400 11207 70015	10404 70010 22116 11500 10204	72704 70021 21016 62500 12805 70017
458		52725 77034 18614 58500 08105 70011	72716 97025 22516 58640 11104	23209 97011 20916 28500 10601 79316
482	03216 60000 17012 00900 07313	53206 65030 18411 25513 xxxxx 70009	32216 70021 21118 32500 08303	33210 70021 xxxxx 32500 07302 70020
488	00000 70020 13818 00900 07208	03520 70020 15014 00900 07207 70012	02520 82000 14818 00900 04212	12710 75020 17417 14500 04307 70020
306	50000 62022 11614 15530 12108	12710 65021 11311 15500 10203 70510	42725 65021 13517 48500 09111	62718 62022 12715 63571 09400 70017
314	63012 60801 09915 37420 13213	22520 70012 10215 28500 13203 79714	42916 80030 11516 49500 10808	22516 80010 11155 28500 08304 70018
373	52714 70021 11715 58500 12400	02818 70000 13215 00900 06209 70114	12624 80020 15116 18500 06005	72618 80032 14017 2657x 07104 70017
010		53610 90454 10501 9x0xx 01503 70001	93614 90454 12903 9x0xx 03105	03212 95404 11800 00900 00400 70003
015	40104 97015 21314 48400 11205	60606 97025 21513 683xx 11303 70213	70410 97028 23813 785xx 12112	60406 97012 22414 684xx 08204 70815
020			70308 98025 23720 785xx 11213	
030	63604 95028 21318 62500 15302	6xxxx 58802 20918 68500 14400 797xx	70310 70152 23520 885xx 13110	70310 70022 22319 78500 12204 70021
035		83523 60031 18517 88500 15325 70017	4022x 70021 20421 32500 14103	20420 59074 18718 28500 08208 70024
040		80216 58506 20617 874xx 13208 70516	40418 75020 2229 41500 14400	60618 70022 20819 685xx 12400 70022
320			73120 70038 18914 53570 11008	23116 70011 17114 28500 11705 70016
338	12718 80011 17614 11500 09209	22716 80030 18613 28500 09209 70013	xxxxx 86011 20409 12500 10805	22716 80011 20316 15530 13400 70019
096		00500 60000 15518 00900 17502 70012	00520 62000 17522 00900 19003	60225 65030 15920 60954 19601 70024

Ministerio de Educación, Cultura y Deporte