



MINISTERIO DEL AIRE

Boletín diario del Servicio Meteorológico Nacional

AÑO VIII
2.ª EPOCA
Núm. 219.

MADRID, VIERNES 7 DE AGOSTO DE 1959.

PRECIOS DE SUSCRIPCIÓN: España, ptas. año. Extranjero, ptas. año. OFICINA CENTRAL METEOROLÓGICA. Apartado 285. MADRID. Teléfono 25-92-33

ESTACIONES	TEMPERATURA		PRECIPITACION		Horas de sol	ESTACIONES	TEMPERATURA		PRECIPITACION		Horas de sol	ESTACIONES	TEMPERATURA		PRECIPITACION		Horas de sol
	Máx.	Mín.	Noche	Día			Máx.	Mín.	Noche	Día			Máx.	Mín.	Noche	Día	
La Coruña...	19	16			11.2	Navacerrada (*)	14	8	15			Castellón ...	29	21			12.8
Vares ...	21	16				Barajas...	27	16	2	ip	2.7	Játiva ...	29	21			12.8
Monteventoso...	21	16				Madrid...	24	15	12		2.9	Manises...	29	21			12.8
Otero de Rey...	25			3		Getafe...	26	15	27	ip	2.7	Valencia ...	30	19			11.8
Finisterre ...	27	18				Alcalá ...	25	15	2			C. S. Antonio	30	20			11.8
Santiago (A.)...	24	16		4	5.8	Toledo...		17	5		5.8	Alcoy ...	27				11.8
Santiago ...						Cuenca...	26	14			12.3	Alicante ...	32				11.8
Vigo ...	25	16			4.7	Molina...	25	11		6	12.0	Rabasa...	29	18			12.0
Ponferrada ...	27	16	14			Ciudad Real	28	17			12.0	Murcia...	30	20			12.1
						Albacete ...	29	15		28		Alcantarilla	31	18			11.7
						Cáceres...	27	16	1	1		San Javier...	26	22			9.0
						Badajoz ...	29	17			11.2	C. Galeras...	26	19			9.0
Gijón ...	25	19	ip		8.8	Vitoria...	26	15	1	1		Sevilla...	32	17			10.3
Cabo Mayor...	18	4				Logroño ...	25	19	ip	ip		Córdoba ...	19				11.0
Santander...	25	17	5	7	10.6	Pamplona...	23	16	ip	2		Jaén ...	X	17			11.0
Punta Galea ...	15	6				Candanchu (*)	20	12			11.6	Granada ...	29	15			11.7
Sondica ...	13	1				Monflorite...	31	18			11.6	Cartuja...	30				11.7
Igueldo...	25					Veruela...	29	13			10.0	Huelva...	27	19			8.5
						Calatayud...	28	17		2		Jerez ...	28	17			8.5
León ...	26	13	21	5	7.3	Daroca...	29			2		San Fernando...	27	20	ip		5.0
P. Sanabria ...						Sanjurjo ...	33	16		ip	12.2	Tarifa ...	25	19			5.0
Zamora ...	25	15	ip	1		Zaragoza ...	31	20		ip		Málaga...	30	20			11.8
Palencia ...	23	15	4	1		Valenzuela...	25	18				Almería ...	27	23			11.8
Villafraía ...	23	13		1	3.5	Calamocha...	27					Ibiza ...	29	23			11.5
Burgos...	23	14	7	34	4.5	Lérida...	24	17			12.2	P. Mallorca ...	33	17	ip		12.4
Valladolid...	X	15	2	X	6.3	La Molina (*)	22	10			10.4	Mahón...	30	20			13.0
Villanubla...	24					Gerona...	32	16				S. C. Tenerife.		15			
Soria ...	21	13	1	4	7.4	Cabo Bagur ...	27	19			12.7	Izaña (*) ...					
Salamanca...	23	13	1		2.6	Barcelona...	29	21			12.7	Gando...	26	21			
Avila ...	20	11	3	5		Prat ...					13.3	Los Rodeos ...	22	14			
Segovia ...						Montseny (*)	20	13			12.3	Fuerteventura	23	18			
						Reus ...	30	19			12.3	Lanzarote...	23	X			
						Tortosa...	30	19			12.4	Melilla...	27	21			
						Granollers...	31	17				Ifni ...	23	X			
						Montserrat	26	18				V. Cisneros ...	27	17			

TEMPERATURAS EXTREMAS
(de las Capitales Peninsulares)
MAXIMA: 32° en Alicante y Sevilla.

MINIMA: 11° en AVILA.

Observaciones de MADRID
(Parque del Retiro)

TEMPERATURAS

Máx. 24,4 a 13,15 h.
Mín. 15,4 a 6,00 h.
a 1 h. 16,3 a 13 h. 23,4
a 7 h. 16,8 a 18 h. 22,6

PRESIONES

Máx. 704,0 mm. a 23,00h.ayer
Mín. 701,5 mm. a 19,00h. "
a 1 h. 703,3 a 13 h. 703,7
a 7 h. 703,5 a 18 h. 702,9

VIENTO

Velo. máx. 15 m/s a 19,00h.
Dirección: SUR.
Recorrido en 24 horas 255 km.

(*) Estaciones situadas a más de 1.600 metros sobre el nivel del mar.
NOTA. — Los datos de este Boletín comprenden las observaciones desde las 18 h. T. M. G. de ayer a las 18 h. T. M. G. del día de hoy.

Las horas de sol corresponden al día de ayer.

INFORMACION GENERAL DEDUCIDA DE LAS OBSERVACIONES DE LAS DIECINUEVE HORAS (HORA OFICIAL).

Durante el día de hoy ha continuado la actividad tormentosa en las cuencas altas del Duero y Ebro, sierra de la Demanda, sistema Central, montes Universales y La Mancha. Burgos ha registrado 34 litros de agua por metro cuadrado, siguiéndole Albacete con 28 y cantidades muy inferiores en León, Logroño, Soria, Zaragoza y Cáceres. Ha habido nubosidad abundante en el Cantábrico y Galicia con alguna niebla costera.

PREDICCIÓN VALIDA PARA EL SABADO DIA 8.

Tendencia general a disminuir la actividad tormentosa persistiendo el riesgo de tormentas débiles aisladas en las cuencas del Duero y Ebro y en el sistema Ibérico. Nubosidad de estancamiento en la costa Cantábrica con formación de nieblas. Buen tiempo en el resto.

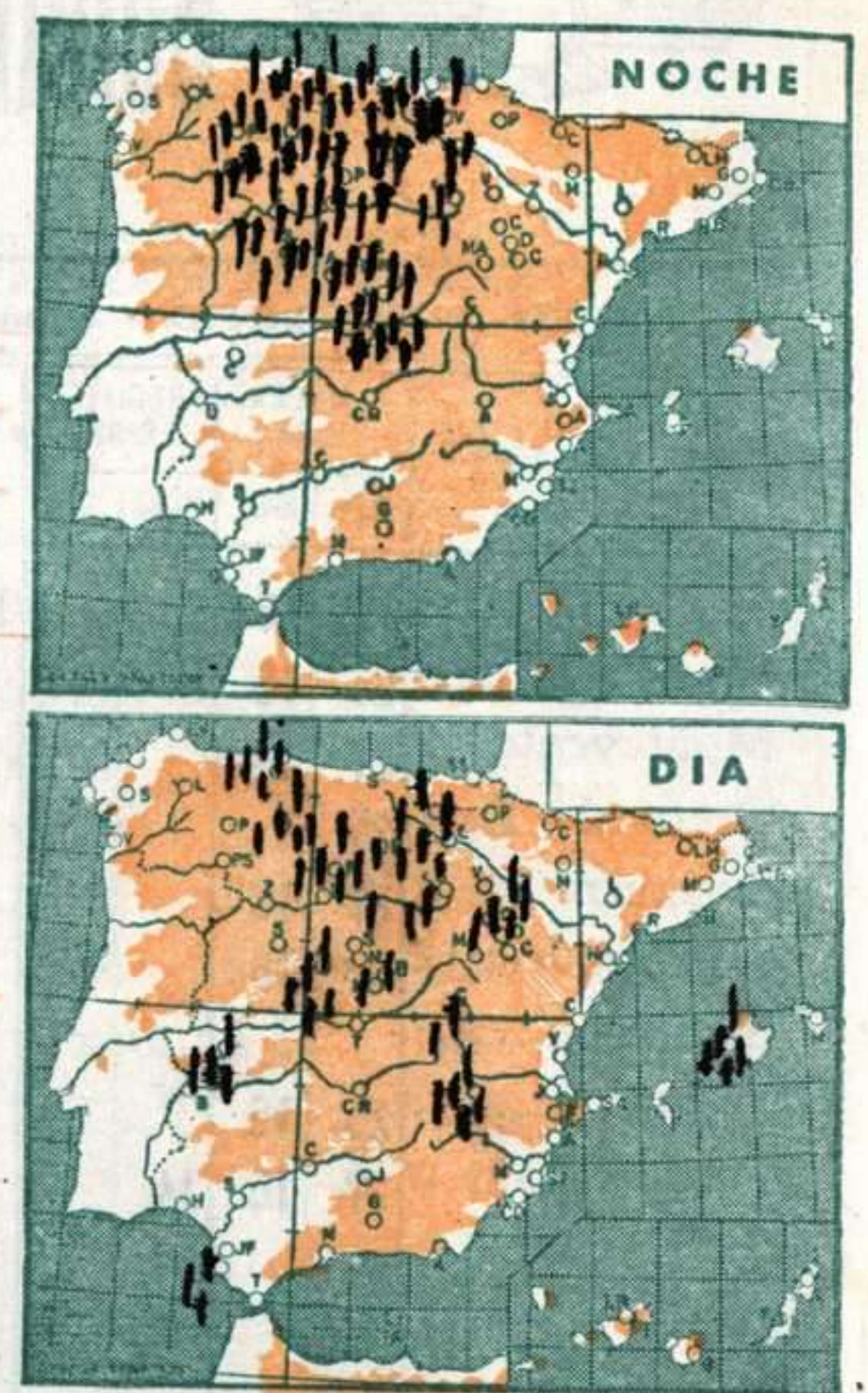
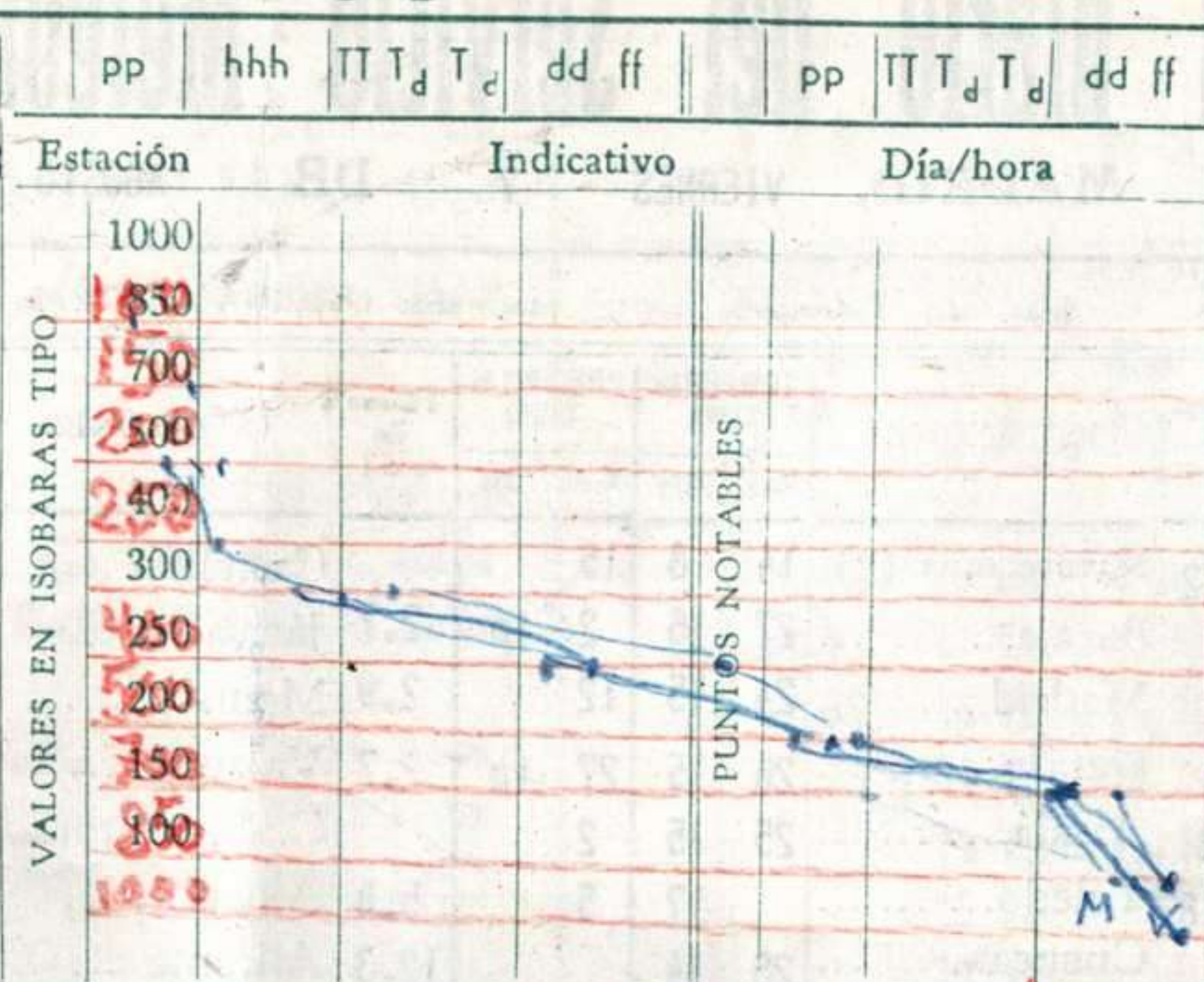
AVISO ESPECIAL PARA BARCOS PESQUEROS Y NAVEGACION DE CABOTAJE.

Mañejadilla en el Cantábrico y Finisterre. Marejada en Canarias. Rizada o calma en el Mediterráneo.

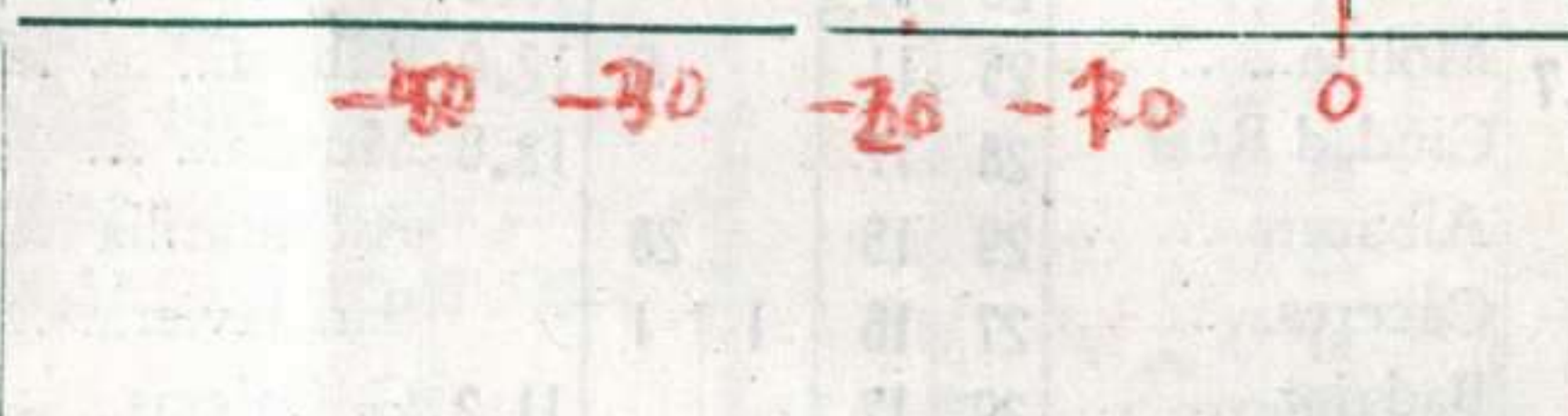
RADIOSONDEOS

ZONAS DE PRECIPITACION

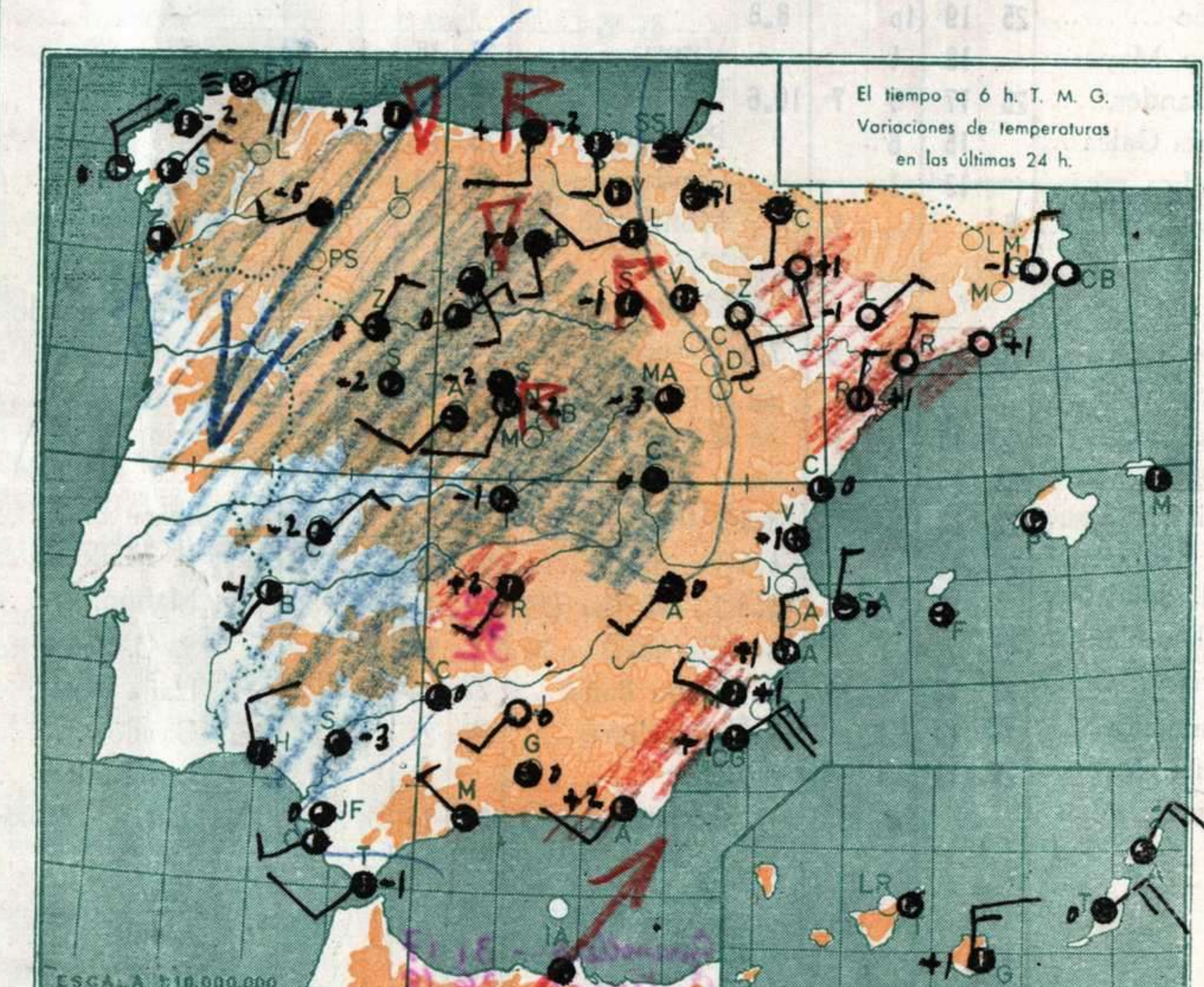
Estación VALENZUELA		Indicativo 159		Día/hora 7/23	
pp	hhh	TT	T _d T _d	dd	ff
	1000	94		979	25 13
	850	1514	18 5	902	23 7
	700	3139	4 -0	777	12 2
	500	5803	-12	725	6 5
	400	7465	-25-36	688	3 -3
	300	9480	-40	672	3-12
	250	10700	-48	496	-12-27
	200	12160	-50	461	-17-23
	150	14030	-55	347	-34-45
	100	16590	-58	235	-50
				228	-48
				181	-50



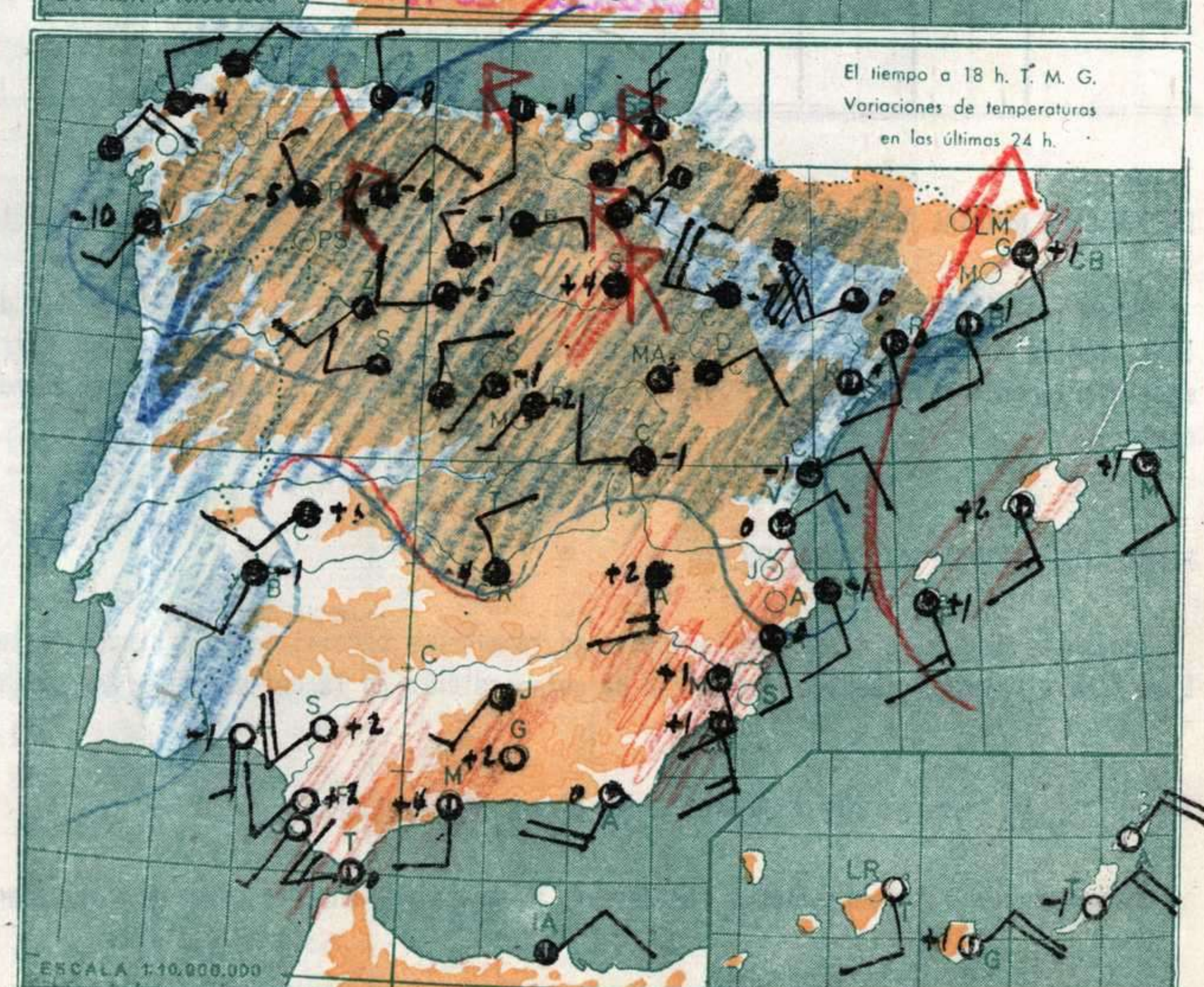
Estación BARAJAS		Indicativo 221		Día/hora 7/12	
pp	hhh	TT	T _d T _d	dd	ff
	1000	71		939	23 15
	850	1484	15 9	820	12 6
	700	3089	2 -1	724	4 1
	500	5733	-11-22	578	-6-20
	400	7420	-18-27	523	-10-22
	300	9480	-38-47	508	-11-21
	250			402	-18-26
	200	12190	-47	306	-38-47
	150			242	-51
	100			200	-47



Estación LA CORUÑA		Indicativo 001		Día/hora 7/12	
pp	hhh	TT	T _d T _d	dd	ff
	1000	128	18 16	1008	18 11
	850	1500	7 7	934	13 12
	700	3095	1 -1	790	7 3
	500	5722	-15-17	665	-2 -2
	400	7367	-27-34	485	-17-19
	300	9370	-43	369	-31-42
	250			280	-48
	200	12000	-53	235	-55
	150	13850	-52	150	-53
	100				



Estación	Indicativo	Día/hora
1000		
850		
700		
500		
400		
300		
250		
200		
150		
100		



Estación	Indicativo	Día/hora
1000		
850		
700		
500		
400		
300		
250		
200		
150		
100		

