



# BOLETIN DIARIO

AÑO XXIV  
2ª Epoca  
Núm. 267

MADRID, MIERCOLES 24 de SEPTIEMBRE de 1.975

Dirección postal: Centro de Análisis y Predicción (Ciudad Universitaria), Apartado 285 - Madrid - 3 - (España) - Teléfono: 244 35 00  
Fonometeo local: teléfono 094 - Fonometeo España: teléfono 232 69 40 de Madrid

## TIEMPO PASADO (de 12 horas de ayer a 12 horas, T.M.G., de hoy):

**Nubosidad y precipitaciones:** Durante el día de ayer hubo neblinas y nubes bajas con alguna precipitación en el Cantábrico, cielo parcialmente nuboso en Canarias y Baleares con alguna llovizna en Ibiza, poco nuboso o despejado en el resto del país. En la noche de hoy continuaron las nieblas en el Cantábrico con alguna llovizna inapreciable y se formaron nieblas en puntos del Duero y Ebro. Estuvo parcialmente nuboso de madrugada en el Sudeste, registrándose algún chubasco débil aislado. En las demás regiones continuó el tiempo despejado.

**Vientos fuertes:** Han soplado de Levante en el Estrecho alcanzando 65 Kms. hora y del Nordeste en Gran Canaria con 55 Kms. hora.

**Temperaturas destacables:** Las máximas de ayer oscilaron entre 32ª en Sevilla y 19ª en La Coruña y las mínimas de hoy han fluctuado desde 7ª en Ciudad Real, Valladolid y Soria y 19ª en Cádiz. En las capitales canarias las extremas fueron 30ª y 21ª.

## PRONOSTICO PARA MAÑANA:

En Galicia nieblas matinales y riesgo de alguna precipitación débil. En las demás regiones, poco nuboso o despejado con nieblas en el Cantábrico.

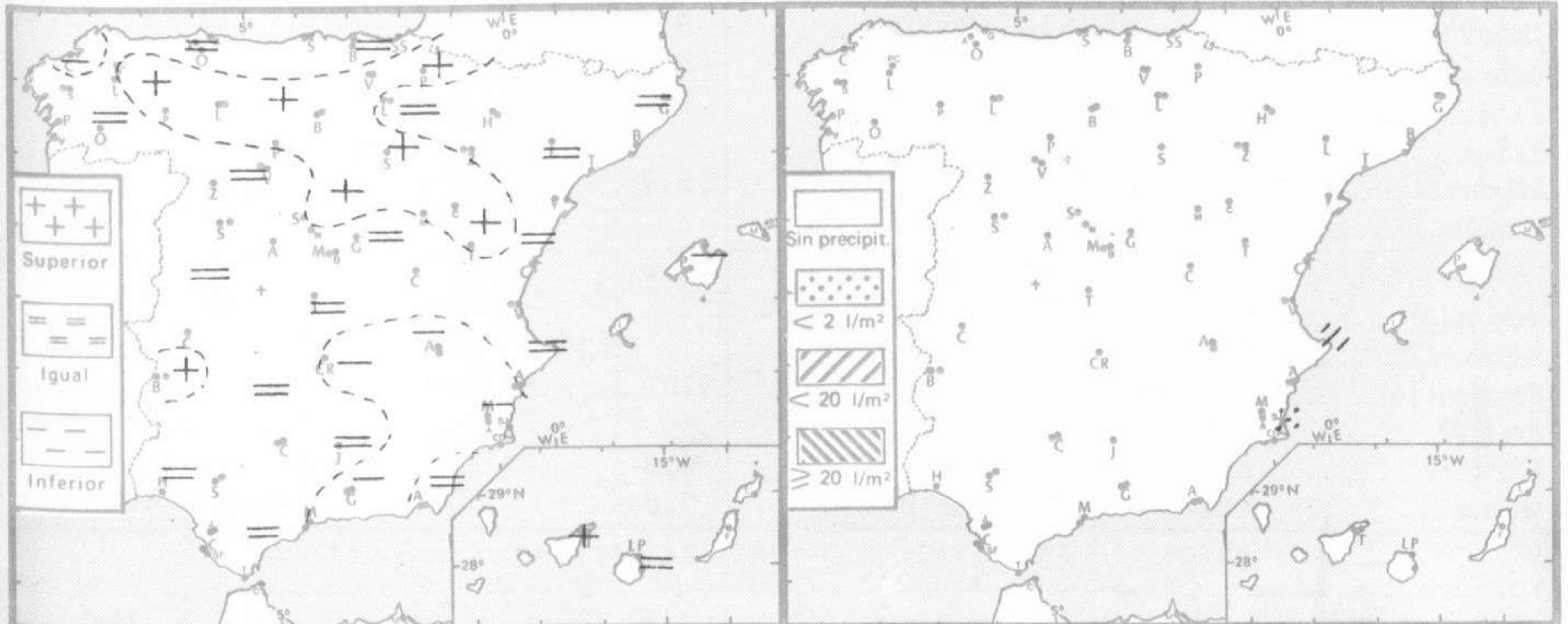
## TENDENCIA PARA LOS DIAS ..... 26 y 27:

Día 26: Continuará con análogas características.

Día 27: Lloviznas o lluvias débiles en Galicia y Cantábrico. Algo nuboso en el Duero y Sistema Central. Poco nuboso en las demás regiones.

NIVEL TERMICO RESPECTO AL NORMAL

AREAS CON PRECIPITACION (12 h. ayer a 12 h. hoy)





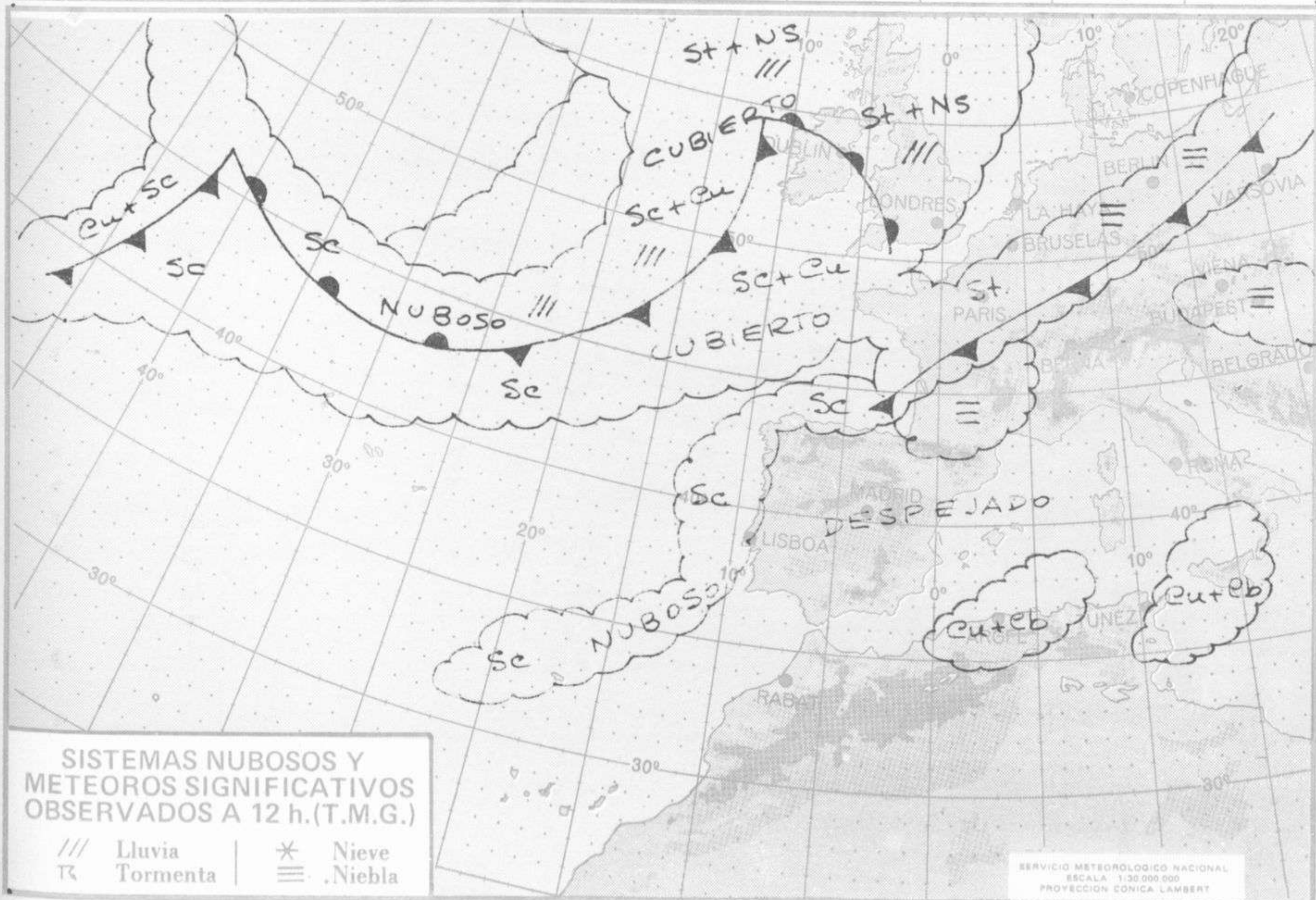
Estaciones	Temperaturas (°C)			Precipitación (l/m²)		Horas de sol ayer	Meteoros significativos			
	Máxima de ayer	Mínima de hoy	12 horas de hoy	06 ayer a 06 hoy	Hoy 06-12		18 horas de ayer	00 horas de hoy	06 horas de hoy	12 horas de hoy
La Coruña	19	13	18			7.6	☉	☀	☉	☉
Monteventoso	28	12					☉		☉	
Lugo (Punto Centro)	25	11				7.9	☉	☀	☉	
Santiago de Compostela (A)	23	11	19			8.0	☉	☀	☉	☉
Pontevedra	25	11	17			10.6	☉		☉	☉
Vigo (A)	24	11	15				☉	☉	☉	☉
Orense										
Ponferrada	27	11	21				☉		☉	☉
Asturias (A)	19	15	18			4.0	☀		☀	☉
Oviedo	20	14	18			0.0	☀	☀	☀	☉
Santander (A)										
Santander	21	16	20			4.0	☀	☉	☀	☉
Bilbao (A)	22	16	24	ip		6.4	☀		☀	☉
San Sebastian/Igueldo	23	15	20	ip		4.2	☀	☀	☀	☉
San Sebastian (A)	25	18	21			6.2	☀		☀	☉
León (A)	25	10	20			10.5	☉	☉	☉	☉
Zamora	27	11	25			10.6	☉		☉	☉
Palencia	26	11	22			11.6	☉		☉	☉
Burgos (A)	26	7	24			9.6	☉	☉	☉	☉
Burgos	27	10	24			9.7	☉		☉	☉
Valladolid (A)	27	9	23			10.4	☉	☉	☉	☉
Valladolid	27	7	22			7.4	☉		☉	☉
Soria	27	7	23			8.2	☉		☉	☉
Salamanca (A)	25	8	24			10.4	☉	☉	☉	☉
Avila	24	10	21			10.4	☉		☉	☉
Segovia	28	12				9.6	☉		☉	☉
Navacerrada		10	16			10.1			☉	☉
Madrid/Barajas	27	10	24			10.2	☉		☉	☉
Madrid (Cdad.Universitaria)	27	12	25			10.0	☉		☉	☉
Guadalajara		10	22						☉	☉
Toledo	27	13				10.7	☉		☉	☉
Cuenca	25						☉		☉	☉
Molina de Aragón		3	21			10.3	☉		☉	☉
Ciudad Real	26	7	26			9.4	☉		☉	☉
Albacete (A)	26	8	22			9.4	☉		☉	☉
Cáceres	31	21	27				☉		☉	☉
Badajoz (A)	31		29				☉		☉	☉
Vitoria (A)	27	14	21				☉		☉	☉
Logroño	26	9	22			9.6	☉		☉	☉
Logroño (A)	28	10	22			9.9	☉	☉	☉	☉
Pamplona	26	14	24			10.9	☉		☉	☉
Huesca (A)	25	15	23			9.6	☉		☉	☉
Daroca	26	8	21			9.7	☉		☉	☉
Zaragoza (A)	27	11	23			9.9	☉		☉	☉
Zaragoza	27	14	23				☉	☉	☉	☉
Calamocha	24	6	20			9.7	☉		☉	☉
Teruel	24	11	19				☉		☉	☉
Lérida	27	14	24			9.2			☉	☉
Gerona (A)		11	21						☉	☉
Barcelona	27	17	22						☉	☉
Barcelona (A)	24	15	21			9.0	☉		☉	☉
Reus (A)	24		24				☉		☉	☉
Tarragona	26	15	23			6.6	☉		☉	☉
Tortosa		14	26			9.8			☉	☉

SÍMBOLOS UTILIZADOS EN LOS CUADROS DE METEOROS SIGNIFICATIVOS

- ☉ Llovizna
- ☁ Nebolina
- ⚡ Relámpagos
- ▲ Granizo
- ☉ Despejado
- ☉ Nuboso
- ↙ NW 30 nudos
- ↗ NE 35 nudos
- ☉ Lluvia
- ☁ Niebla
- ☉ Tormenta
- ✱ Nieve
- ☉ Poco nuboso
- ☉ Cubierto
- ↙ SW 50 nudos
- ↗ SE 65 nudos



Estaciones	Temperaturas (°C)			Precipitación (l/m <sup>2</sup> )		Horas de sol ayer	Meteoros significativos			
	Máxima de ayer	Mínima de hoy	12 horas de hoy	06 ayer a 06 hoy	Hoy 06-12		18 horas de ayer	00 horas de hoy	06 horas de hoy	12 horas de hoy
Castellón de la Plana ... ..	26	17	25			9.2	☉		☉	☉
Valencia (A) ... ..	26	15	26			9.4	☉	○	○	○
Valencia ... ..	27						☉			
Alicante (A) ... ..	26	16	27			9.2	☉	☾	☉	☉
Alicante ... ..	28	14				9.7	☉		☉	
Murcia (A) ... ..	23	14				9.5	☉		○	
Murcia ... ..	28	16	25				☉		○	☉
Cartagena ... ..	24	17	24	ip			☉		☉	☉
San Javier ... ..	25	17	25			7.0	☉		☉	☉
Sevilla (A) ... ..	32	15	28			10.0	○		○	○
Córdoba (A) ... ..	31	14	25			10.0	○	○	○	○
Jaén ... ..	28	15	26			10.8	○		○	☉
Granada (A) ... ..	27	9	24			9.4	☉	○	○	☉
Huelva ... ..	30	16	29				☉		○	○
Jerez de la Frontera (A) ...		16	28					○	○	○
Cádiz ... ..	28	19	26			10.5	○		○	○
San Fernando ... ..	30	18				9.4	☉		☉	
Tarifa ... ..	21	18	22			6.0	☉		☉	☉
Málaga (A) ... ..	26	15	24			9.7	○	○	○	☉
Almería (A) ... ..	29	16	24			8.9	☉	○	○	☉
Palma de Mallorca (A) ... ..	27	12	26			6.6	☉	☾	☉	☉
Mahón (A) ... ..	25	17	24			10.0	☉	☾	☉	☉
Ibiza (A) ... ..	26	17	25	ip		8.4	☉	☾	☉	☉
Santa Cruz de Tenerife (A)...	27	17	23			8.8	☉	○	○	☉
Santa Cruz de Tenerife ... ..	26	23	28			9.3	○	○	○	○
Las Palmas (A) ... ..	24	21	24			0.9	○	○	○	☉
Fuerteventura (A) ... ..	23	19	23			8.0	○		☉	☉
Lanzarote (A) ... ..	29	18	25				○		☉	☉
Ceuta ... ..	23	13	21			3.5	☉		☉	☉
Melilla ... ..	25	17	24			6.2	☉	○	☉	☉









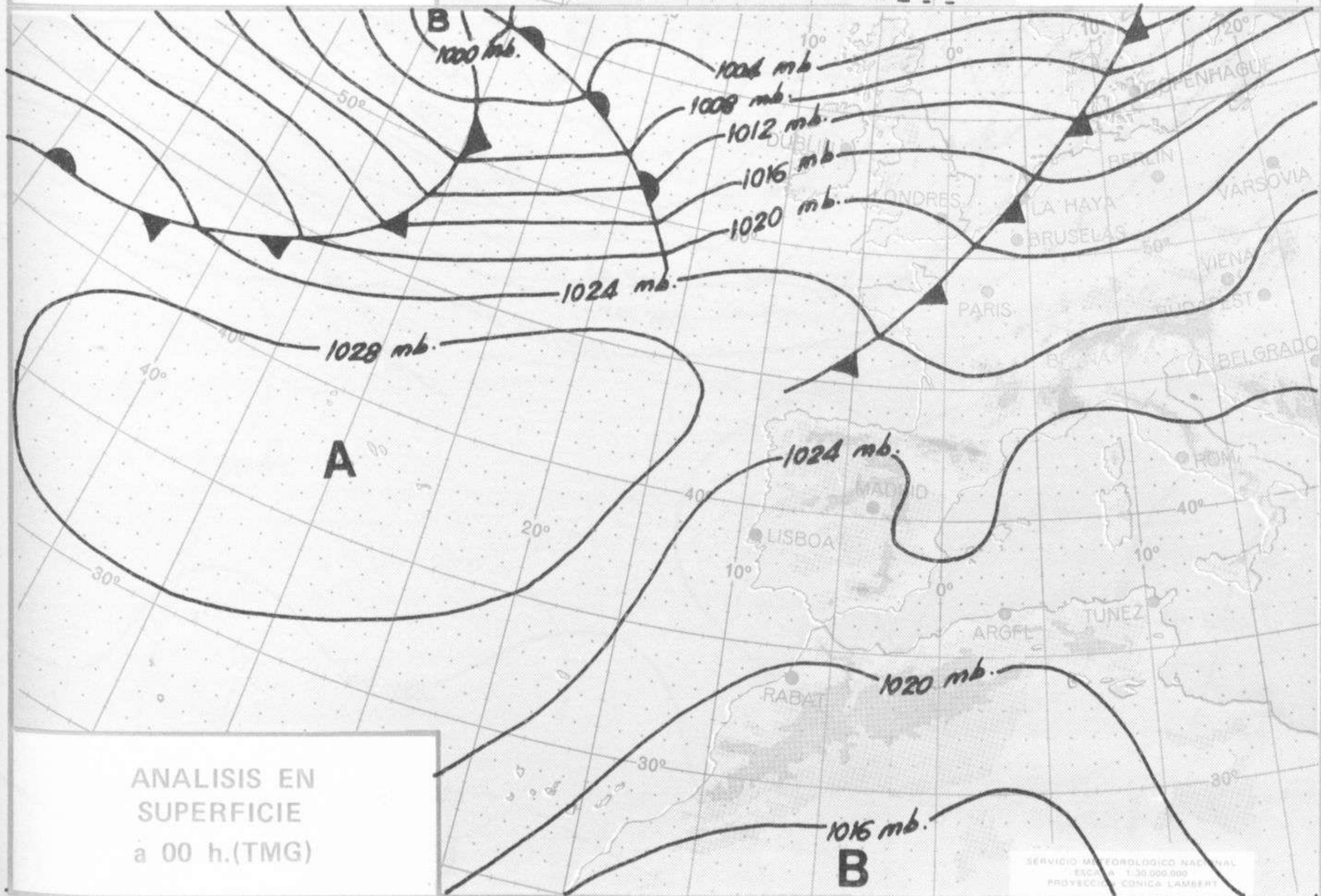
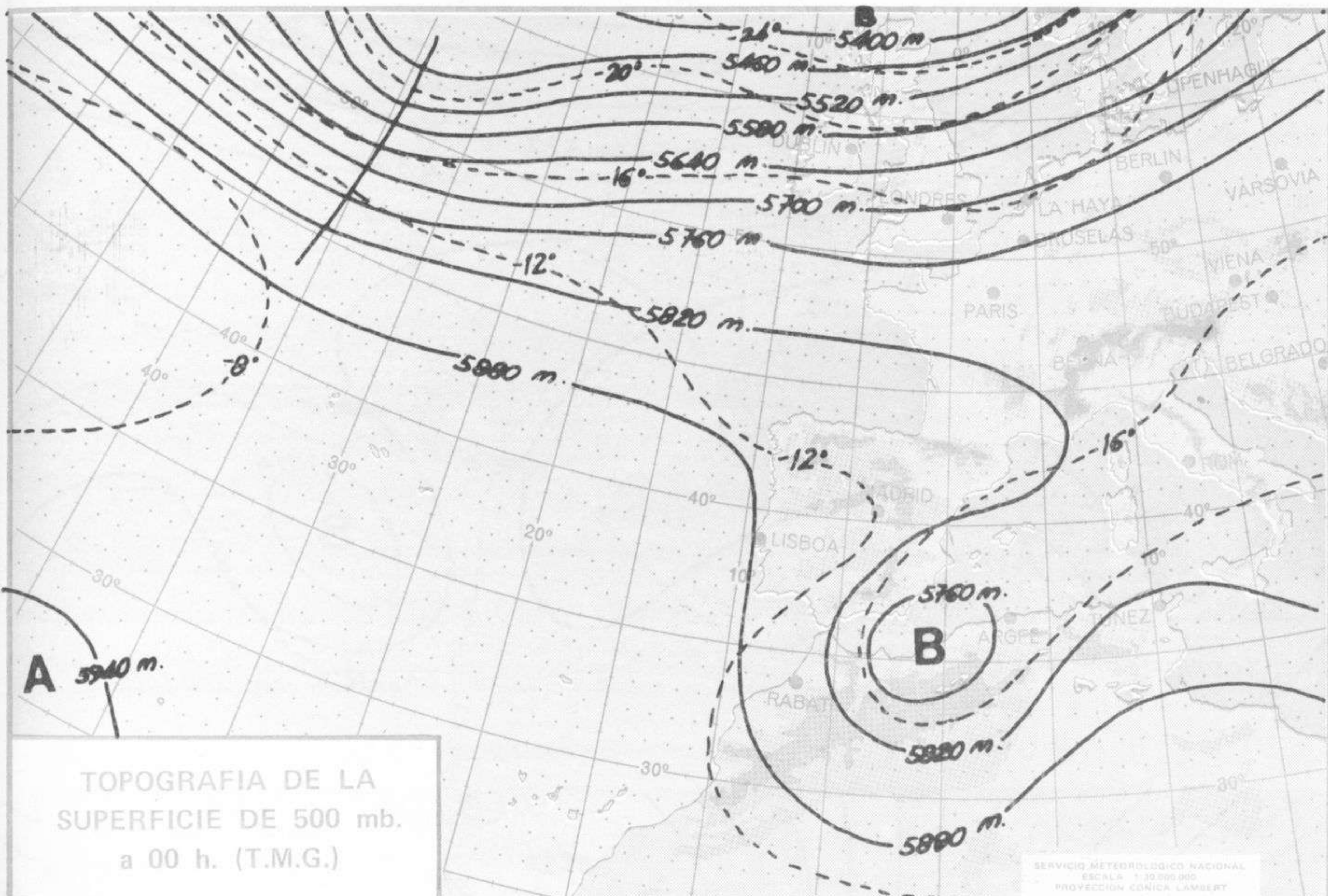


# INFORMACION TECNICA DIARIA

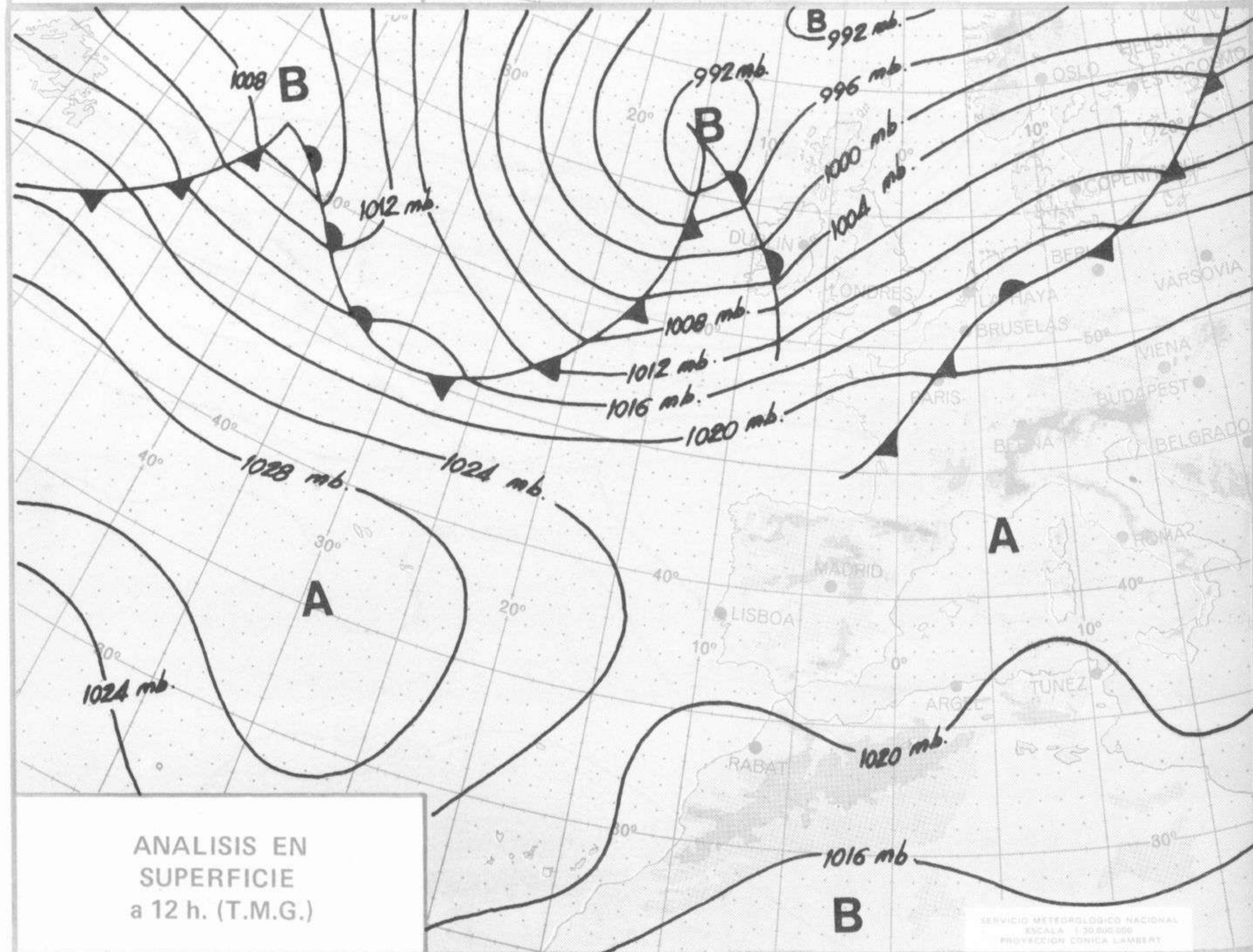
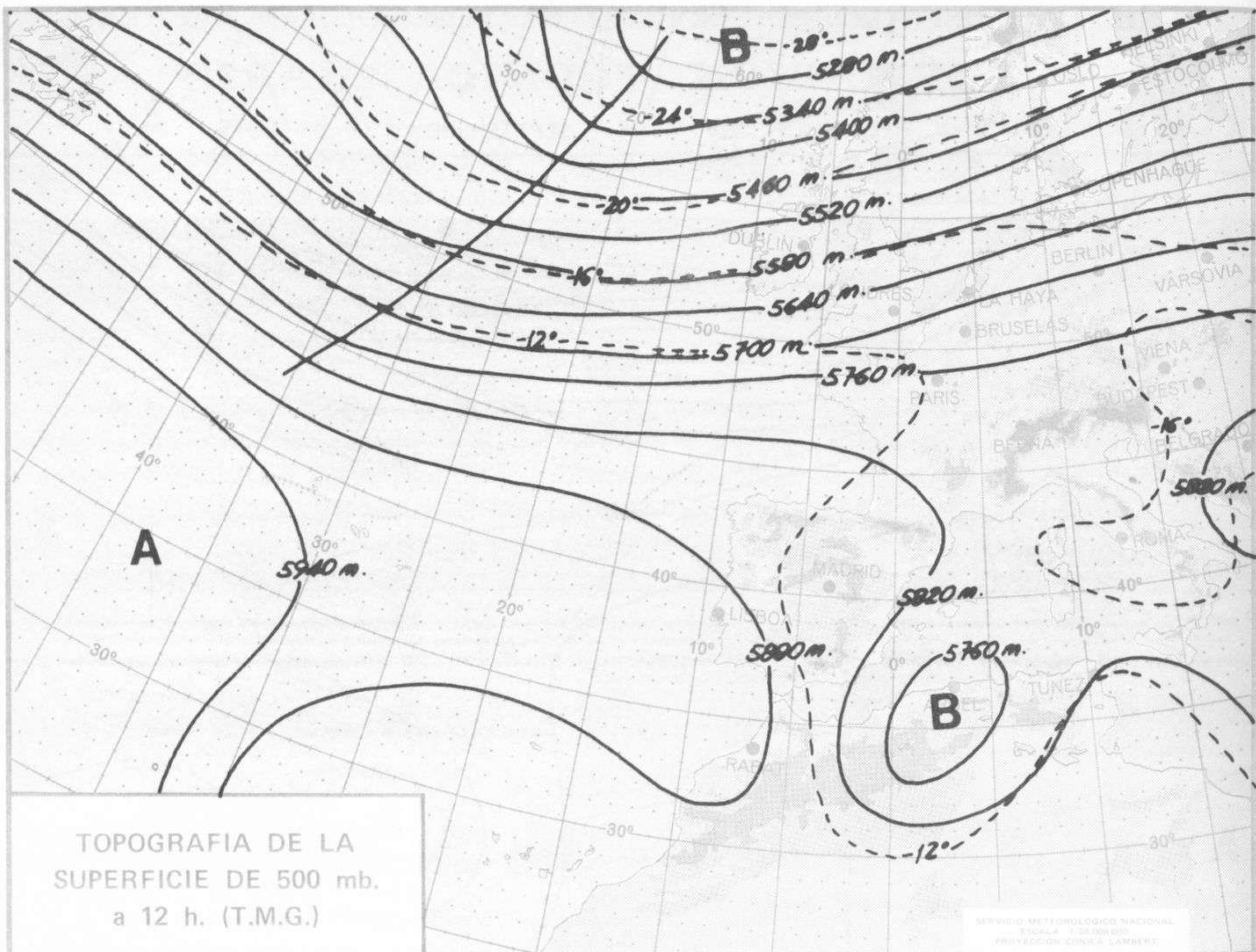
Núm. 267

MADRID, MIERCOLES 24 de SEPTIEMBRE de 1.975

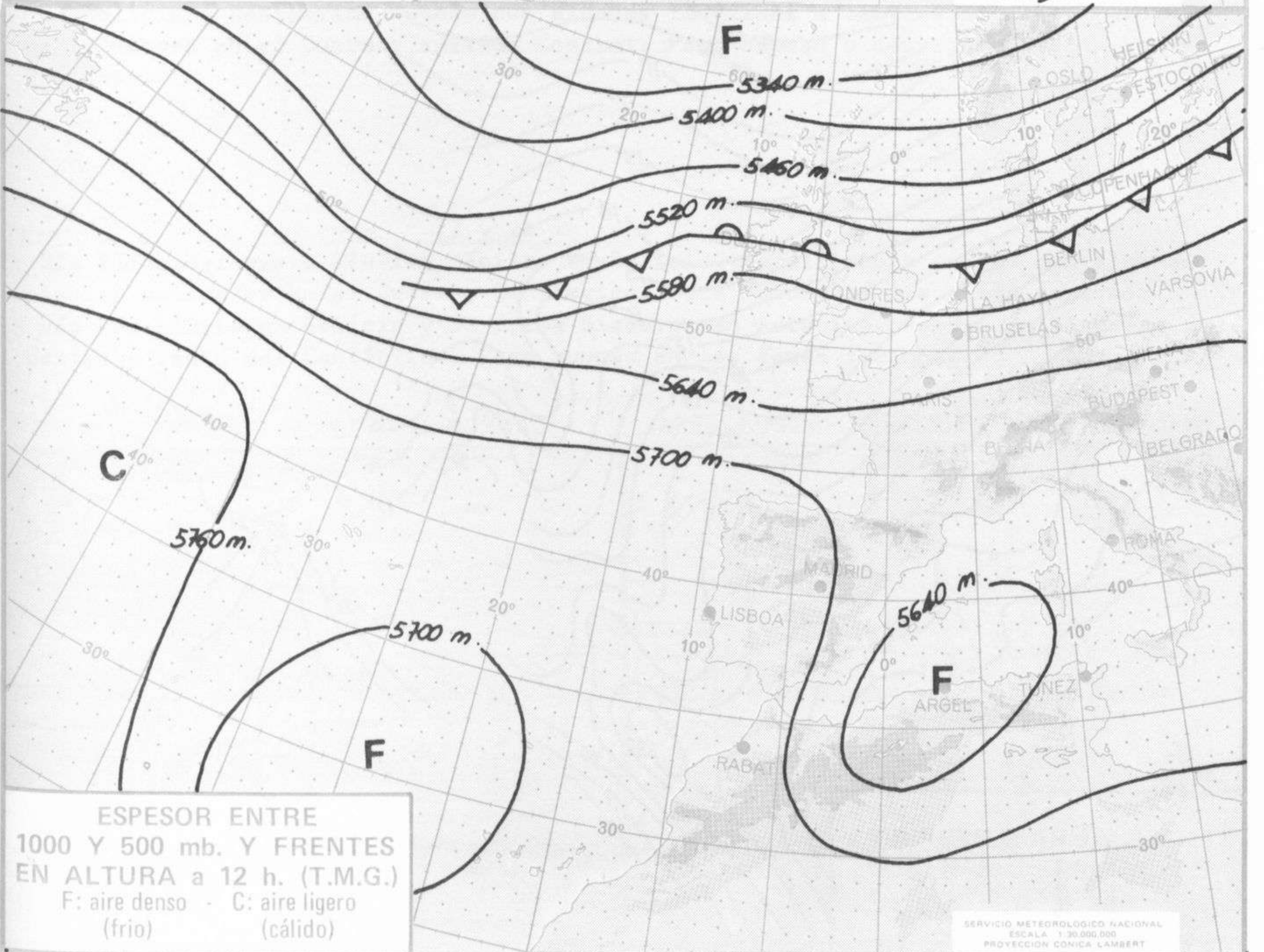
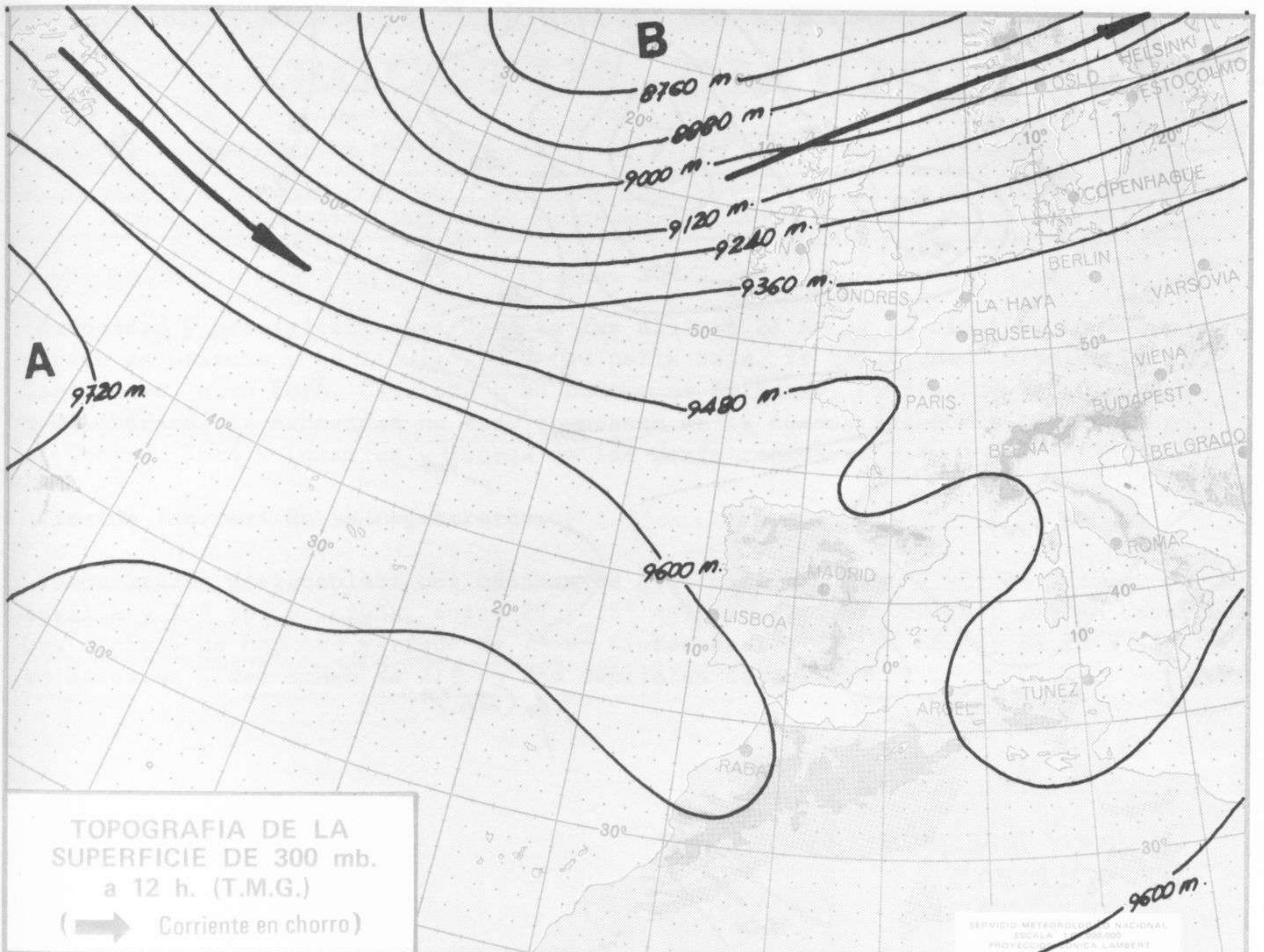
Dirección postal: Centro de Análisis y Predicción (Ciudad Universitaria), Apartado 285 - Madrid - 3 - (España) - Teléfono: 244 35 00  
Fonometeo local: teléfono 094 - Fonometeo España: teléfono 232 69 40 de Madrid



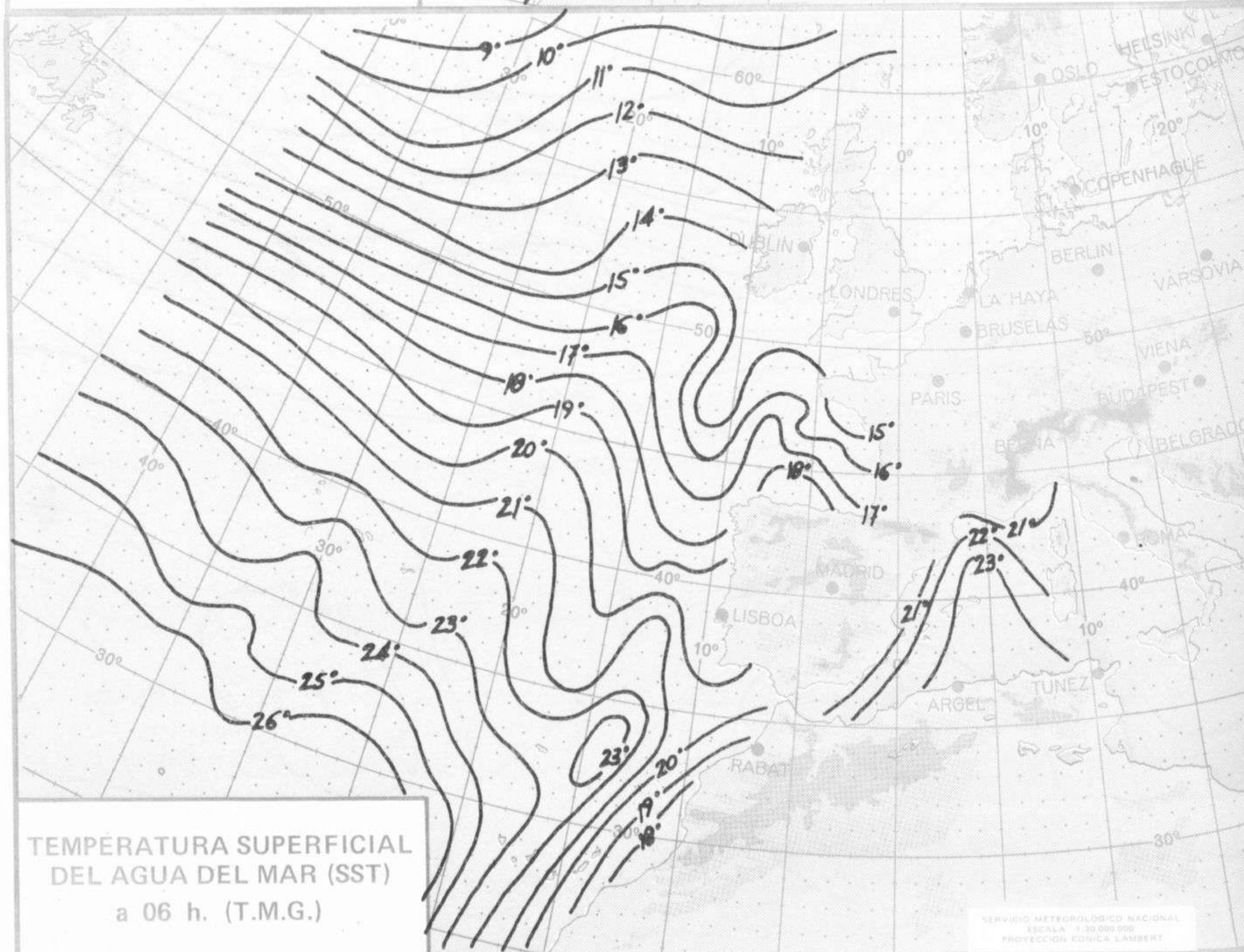
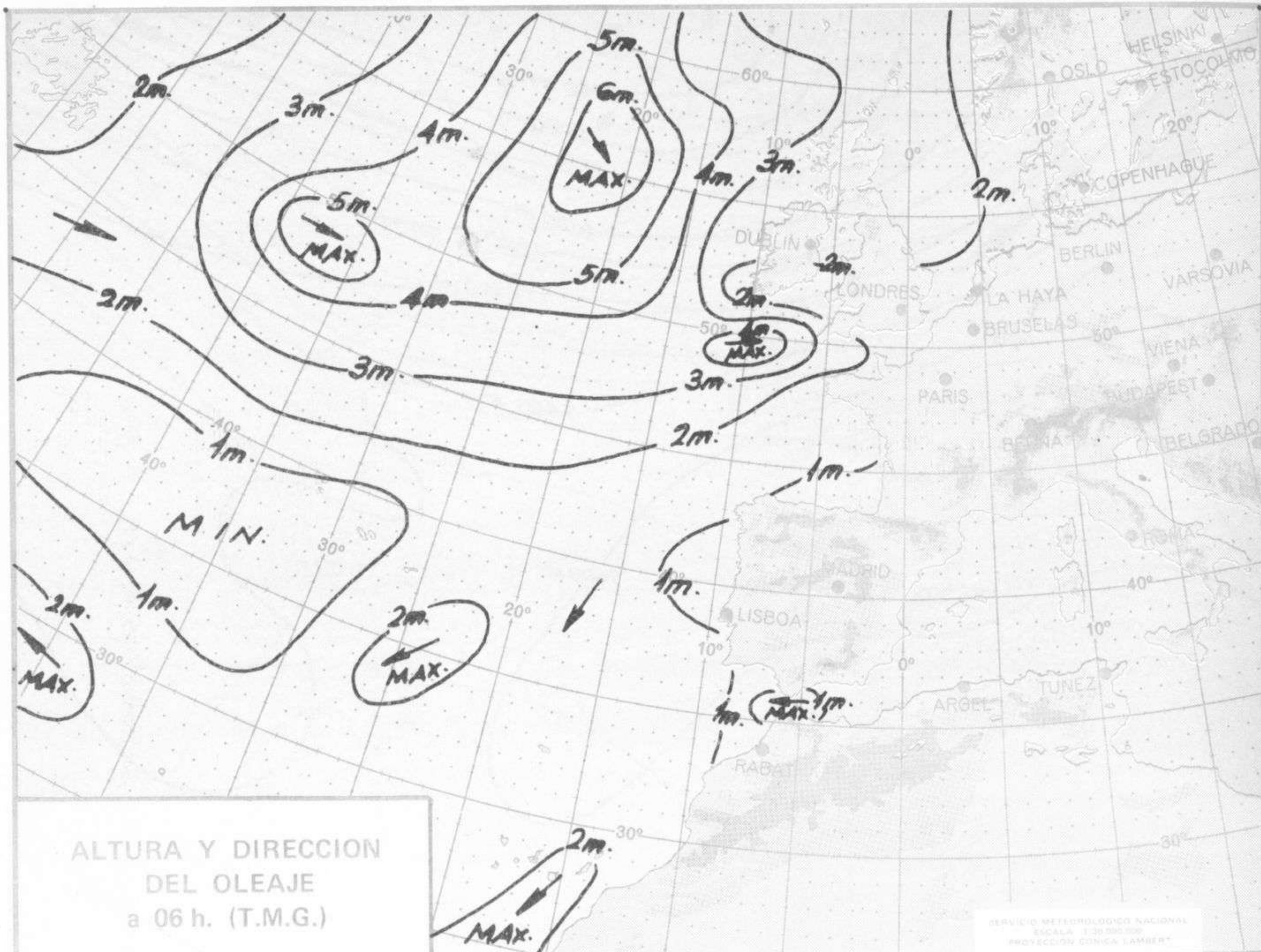
















COMPLEMENTO A LA INFORMACION TECNICA DIARIA



Dirección postal: Centro de Análisis y Predicción (Ciudad Universitaria), Apartado 285 - Madrid - 3 - (España) - Teléfono: 244 35 00  
 Fonometeo local: teléfono 094 - Fonometeo España: teléfono 232 69 40 de Madrid

MADRID, Miércoles 24 de SEPTIEMBRE de 1.975

R A D I O S O N D E O S

TTAA	73231	08001	99013	15822	07004	00240	15020	05508	TTAA	74111	08001	99013	17847	00000	00189	16438	02006	
85580	11062	27004	70190	04077	29513	50585	12774	28527	85559	10865	20008	70190	04278	25015	50584	11375	30512	
40751	25370	17037	30953	43768	28348	25073	50165	28047	40751	24571	*310	30953	42167	33022	2510*	*CD**	*XXX	
20217	53364	29040	15402	63374	33519	10644	62364	34010	14365	00000	70193	03068	00000	50585	13561	88999	40750	
88170	63564	32523	77999	=					26338	30952	41578	88999	88999	77999	=			
TTBB	73235	08001	00018	15822	11962	12403	22925	11009	TTBB	74115	08001	00013	17847	11961	12611	22937	14427	
33895	12263	44840	10852	55708	04277	66669	03879	77596	33894	12428	44807	09078	55746	08878	60699	03665	77652	
03774	88577	04577	99272	45767	11220	56565	22170	63564	03473	43616	00276	99599	00677	11270	58163	22179	61362	
33115	54164	21212	00018	07004	11912	03014	22850	27004	33153	62162	44143	60952	55128	62762	21212	00013	00000	
33264	23549	44197	29040	55128	34517	66100	34010	41414	11909	04006	22825	22508	33602	30003	44235	34525	55150	
65588	51515	11912	03014	22800	24507	33600	29020	=	33023	66112	30015	77100	33512	41414	11601	51515	11909	
									04006	22800	23010	33600	30003	=				
TTDD	73231	08001	11720	57988	21212	11720	29002	=	TTCC	74117	08001	70870	56988	34005	50072	88999	88999	
TTAA	73231	08221	99951	17468	00303	00196	88999	88999	77999	=								
85588	15872	09504	70191	02859	04010	50585	12188	03023	TTDD	74118	03001	11880	61188	22790	57388	33570	56188	
40751	23388	02524	30953	41978	01541	25074	52188	01046	21212	11570	04003	=						
20215	61988	01039	15391	64388	01043				TTAA	74123	08221	99951	20661	00000	00192	88999	88999	
TTBB	73235	08221	00951	17468	11912	21881	22727	03856	85553	14865	00000	70193	03068	00000	50585	13561	88999	
33620	00388	44510	10988	55454	12377	66417	21988	77243	40750	26388	30952	41588	88999	77999	=			
53788	83131	65988	21212	00951	9***	00951	00000	41414	TTBB	74127	08221	00951	20661	11815	12666	22714	03266	
00900	51515	11646	09504	22800	07506	33600	03519	=	33659	01864	44554	07161	55300	41588	21212	00951	00000	
TTDD	73231	08221	11570	58788	22500	57988	21212	11570	41414	00900	51515	11848	00000	22800	00000	33600	00000	
09512	22500	09510							TTAA	74111	08302	99017	25060	06008	00199	24061	08004	
TTAA	73231	08302	99019	18647	00000	00208	20050	14506										
85586	11452	06517	70184	02888	10508	50580	17588	08506	85596	14666	10004	70203	03674	08010	50584	13988	05012	
40743	23788	04504	30942	44188	04516	25062	51188	04021	40750	24988	08008	30953	40388	05533	25074	49988	05533	
1*202	56788	04025	15337	57588	30004	10642	58988	30504	20217	59388	04019	15396	58388	36012				
86216	56388	04025	77999	=					TTBB	74118	08302	00017	25060	11668	02876	22385	26788	
TTBB	73235	08302	00019	18647	11015	20643	22900	13657	33223	55588	44183	62188	55173	59388	66153	59788	77144	
33754	07465	44297	44788	55218	56388	21212	00019	00000	56188	83114	58188	21212	00017	06008	11927	01502	2280*	
11975	14506	22934	05010	33686	10508	44470	06508	55175	10004	33632	01004	44560	00601	05533	66235	54019	77155	
03508	66144	37004	41414	25500	51515	11913	07012	22800	36012	88114	23006	41414	11500	51515	01502	22800	10004	
06517	33600	08008	=						33600	01004	=							
TTDD	73235	08302	11930	58988	21212	11930	30504	=										

TEMP - (FM - 35 E) : Parte de observación en altitud de presión, temperatura, humedad y viento de una estación terrestre

Niveles inferiores a 100 mb.	Niveles tipo: superficie, 1.000, 850, 700, 500, 400, 300, 250, 200, 150 y 100 mb.	TTAA	YYGGI <sub>d</sub>	IIIII	99P <sub>0</sub> P <sub>0</sub> P <sub>0</sub>	T <sub>0</sub> T <sub>0</sub> T <sub>0</sub> D <sub>0</sub> D <sub>0</sub>	d <sub>0</sub> d <sub>0</sub> f <sub>0</sub> f <sub>0</sub>	P <sub>1</sub> P <sub>1</sub> h <sub>1</sub> h <sub>1</sub> h <sub>1</sub>	T <sub>1</sub> T <sub>1</sub> T <sub>1</sub> D <sub>1</sub> D <sub>1</sub>	d <sub>1</sub> d <sub>1</sub> f <sub>1</sub> f <sub>1</sub> f <sub>1</sub>	
		85hhh	TTTDD	ddfff	70hhh	TTTDD	ddfff	50hhh	TTTDD	ddfff	
		40hhh	TTTDD	ddfff	30hhh	TTTDD	ddfff	25hhh	TTTDD	ddfff	
		20hhh	TTTDD	ddfff	15hhh	TTTDD	ddfff	10hhh	TTTDD	ddfff	
Niveles superiores a 100 mb.	Tropopausa y vientos máximos	88P <sub>t</sub> P <sub>t</sub> P <sub>t</sub>	T <sub>t</sub> T <sub>t</sub> T <sub>t</sub> D <sub>t</sub> D <sub>t</sub>	d <sub>t</sub> d <sub>t</sub> f <sub>t</sub> f <sub>t</sub>	77P <sub>m</sub> P <sub>m</sub> P <sub>m</sub>	d <sub>m</sub> d <sub>m</sub> f <sub>m</sub> f <sub>m</sub>	(4v <sub>b</sub> v <sub>b</sub> v <sub>b</sub> )				
	Puntos notables y nubes	TTBB	YYGGI <sub>d</sub>	IIIII	n <sub>0</sub> n <sub>0</sub> P <sub>0</sub> P <sub>0</sub> P <sub>0</sub>	T <sub>0</sub> T <sub>0</sub> T <sub>0</sub> D <sub>0</sub> D <sub>0</sub>	n <sub>1</sub> n <sub>1</sub> P <sub>1</sub> P <sub>1</sub> P <sub>1</sub>	T <sub>1</sub> T <sub>1</sub> T <sub>1</sub> D <sub>1</sub> D <sub>1</sub>	.....	n <sub>n</sub> n <sub>n</sub> P <sub>n</sub> P <sub>n</sub> P <sub>n</sub>	T <sub>n</sub> T <sub>n</sub> T <sub>n</sub> D <sub>n</sub> D <sub>n</sub>
		21212	n <sub>0</sub> n <sub>0</sub> P <sub>0</sub> P <sub>0</sub> P <sub>0</sub>	d <sub>0</sub> d <sub>0</sub> f <sub>0</sub> f <sub>0</sub>	.....	n <sub>n</sub> n <sub>n</sub> P <sub>n</sub> P <sub>n</sub> P <sub>n</sub>	d <sub>n</sub> d <sub>n</sub> f <sub>n</sub> f <sub>n</sub>	41414	N <sub>h</sub> C <sub>L</sub> h <sub>C</sub> M <sub>C</sub> H		
		TTCC	YYGGI <sub>d</sub>	IIIII	P <sub>1</sub> P <sub>1</sub> h <sub>1</sub> h <sub>1</sub> h <sub>1</sub>	T <sub>1</sub> T <sub>1</sub> T <sub>1</sub> D <sub>1</sub> D <sub>1</sub>	d <sub>1</sub> d <sub>1</sub> f <sub>1</sub> f <sub>1</sub> f <sub>1</sub>	.....	P <sub>n</sub> P <sub>n</sub> h <sub>n</sub> h <sub>n</sub> h <sub>n</sub>	T <sub>n</sub> T <sub>n</sub> T <sub>n</sub> D <sub>n</sub> D <sub>n</sub>	d <sub>n</sub> d <sub>n</sub> f <sub>n</sub> f <sub>n</sub> f <sub>n</sub>
	88P <sub>t</sub> P <sub>t</sub> P <sub>t</sub>	T <sub>t</sub> T <sub>t</sub> T <sub>t</sub> D <sub>t</sub> D <sub>t</sub>	d <sub>t</sub> d <sub>t</sub> f <sub>t</sub> f <sub>t</sub>	77P <sub>m</sub> P <sub>m</sub> P <sub>m</sub>	d <sub>m</sub> d <sub>m</sub> f <sub>m</sub> f <sub>m</sub>	(4v <sub>b</sub> v <sub>b</sub> v <sub>b</sub> )					
	TTDD	YYGGI <sub>d</sub>	IIIII	n <sub>1</sub> n <sub>1</sub> P <sub>1</sub> P <sub>1</sub> P <sub>1</sub>	T <sub>1</sub> T <sub>1</sub> T <sub>1</sub> D <sub>1</sub> D <sub>1</sub>	.....	n <sub>n</sub> n <sub>n</sub> P <sub>n</sub> P <sub>n</sub> P <sub>n</sub>	T <sub>n</sub> T <sub>n</sub> T <sub>n</sub> D <sub>n</sub> D <sub>n</sub>			
	21212	n <sub>1</sub> n <sub>1</sub> P <sub>1</sub> P <sub>1</sub> P <sub>1</sub>	d <sub>1</sub> d <sub>1</sub> f <sub>1</sub> f <sub>1</sub> f <sub>1</sub>	.....	n <sub>n</sub> n <sub>n</sub> P <sub>n</sub> P <sub>n</sub> P <sub>n</sub>	d <sub>n</sub> d <sub>n</sub> f <sub>n</sub> f <sub>n</sub>					

SYNOP - (F - 11 E) : Informe de una observación en superficie procedente de una estación terrestre

IIIII Nddff VVwwW PPPTT N<sub>h</sub>C<sub>L</sub>h<sub>C</sub>M<sub>C</sub>H T<sub>d</sub>T<sub>d</sub>d<sub>d</sub>P<sub>d</sub>P<sub>d</sub>P<sub>d</sub> (6P<sub>0</sub>P<sub>0</sub>P<sub>0</sub>) (7RRjj) (8N<sub>3</sub>Ch<sub>3</sub>) (9SpSp<sub>s</sub>P<sub>s</sub>) (MONT N'C'H'C<sub>t</sub>)



INFORMACION SINOPTICA DE ESPAÑA - Dia 24 de SEPTIEMBRE de 1975

Estaciones	II IIII Nddff VVwww PPPTT NC,NC,C, T,T,1,1,1, 6P,P,P, 7RR11 9S,S,5,5,5	II IIII Nddff VVwww PPPTT NC,NC,C, T,T,1,1,1, 6P,P,P, 7RR11 9S,S,5,5,5
<b>SYNOPS de 00 horas (T.M.G.)</b>		
LA CORUÑA	08001 80402 60022 26316 86488 14803 7CORR 918A7=	08001 00000 60011 23313 00900 12712 70013 918A7 54076
LUGO P. CENTRO	08008 70406 65022 24813 76400 11400 7CORR=	08008 70000 63022 23011 76400 10615 70011 94079=
SANTIAGO DE C.(A)	08042 80408 40022 25913 86388 13805 7CORR=	08042 30000 56121 23911 25401 10708 70011 94080=
VIGO(A)	08045 00000 70000 22812 00900 12400 7CORR=	08045 00000 70000 22011 00900 10613 70011=
PONFERRADA		08053 00902 65000 25411 00900 10607 69603 70011=
<b>SYNOPS de 06 horas (T.M.G.)</b>		
LA CORUÑA	08001 80402 60022 26316 86488 14803 7CORR 918A7=	08001 00000 60011 23313 00900 12712 70013 918A7 54076
LUGO P. CENTRO	08008 70406 65022 24813 76400 11400 7CORR=	08008 70000 63022 23011 76400 10615 70011 94079=
SANTIAGO DE C.(A)	08042 80408 40022 25913 86388 13805 7CORR=	08042 30000 56121 23911 25401 10708 70011 94080=
VIGO(A)	08045 00000 70000 22812 00900 12400 7CORR=	08045 00000 70000 22011 00900 10613 70011=
PONFERRADA		08053 00902 65000 25411 00900 10607 69603 70011=
<b>SYNOPS de 12 horas (T.M.G.)</b>		
LA CORUÑA	08001 30504 68021 22318 16501 15808 7CORR 91828=	08001 72710 68031 19717 78588 15609 70019 91828=
LUGO P. CENTRO	08042 10000 75021 21519 18402 09709 7CORR=	08008 52508 72030 16121 09091 14719 70023=
SANTIAGO DE C.(A)	08045 02708 50050 22015 00900 13400 7CORR=	08045 82706 60022 20616 88488 14602 70018 85810=
VIGO(A)	08045 02708 50050 22015 00900 13400 7CORR=	08053 42605 72030 16523 00904 12611 69551 70026=
PONFERRADA	08053 00000 56050 21621 00900 14815 69587 70088=	
<b>SYNOPS de 18 horas (T.M.G.)</b>		
LA CORUÑA	08001 30504 68021 22318 16501 15808 7CORR 91828=	08001 72710 68031 19717 78588 15609 70019 91828=
LUGO P. CENTRO	08042 10000 75021 21519 18402 09709 7CORR=	08008 52508 72030 16121 09091 14719 70023=
SANTIAGO DE C.(A)	08045 02708 50050 22015 00900 13400 7CORR=	08045 82706 60022 20616 88488 14602 70018 85810=
VIGO(A)	08045 02708 50050 22015 00900 13400 7CORR=	08053 42605 72030 16523 00904 12611 69551 70026=
PONFERRADA	08053 00000 56050 21621 00900 14815 69587 70088=	