



BOLETIN DIARIO

AÑO XXIV

2ª Epoca

Núm. 183

MIÉRCOLES

MADRID,

2

de

JULIO

de 1.975

Dirección postal: Centro de Análisis y Predicción (Ciudad Universitaria), Apartado 285 - Madrid - 3 - (España) - Teléfono: 244 35 00
 Fonometeo local: teléfono 094 - Fonometeo España: teléfono 232 69 40 de Madrid

TIEMPO PASADO (de 12 horas de ayer a 12 horas, T.M.G., de hoy):

Nubosidad y precipitaciones: Solamente se han registrado lloviznas en forma inapreciable en puntos de Tenerife, durante la noche. Al amanecer de hoy había bancos de niebla en Galicia y Asturias. Ha predominado en las 24 horas el cielo poco nuboso o despejado en el resto del país, salvo Ceuta y Melilla.

Vientos fuertes: Rachas superiores a 50 Kms. hora, localmente, de componente norte en Canarias y de levante en el Estrecho.

Temperaturas destacables: Las máximas de ayer entre capitales de provincia en la Península oscilaron entre los 22^º de San Sebastián y Santander y los 40^º de Córdoba; en Palma y Santa Cruz de Tenerife 28^º y en Las Palmas 25^º. Las mínimas de hoy se hallan comprendidas entre los 6^º de Vitoria y los 22^º de Jaén; en ambas capitales canarias 20^º.

PRONOSTICO PARA MAÑANA:

Nubosidad de evolución diurna con tormentas dispersas en la mitad norte de la Península, más probables en el Duero, alto Ebro y Pirineos. En la mitad sur de la Península y Baleares, poco nuboso o despejado. En Canarias algo nuboso al norte de las islas.

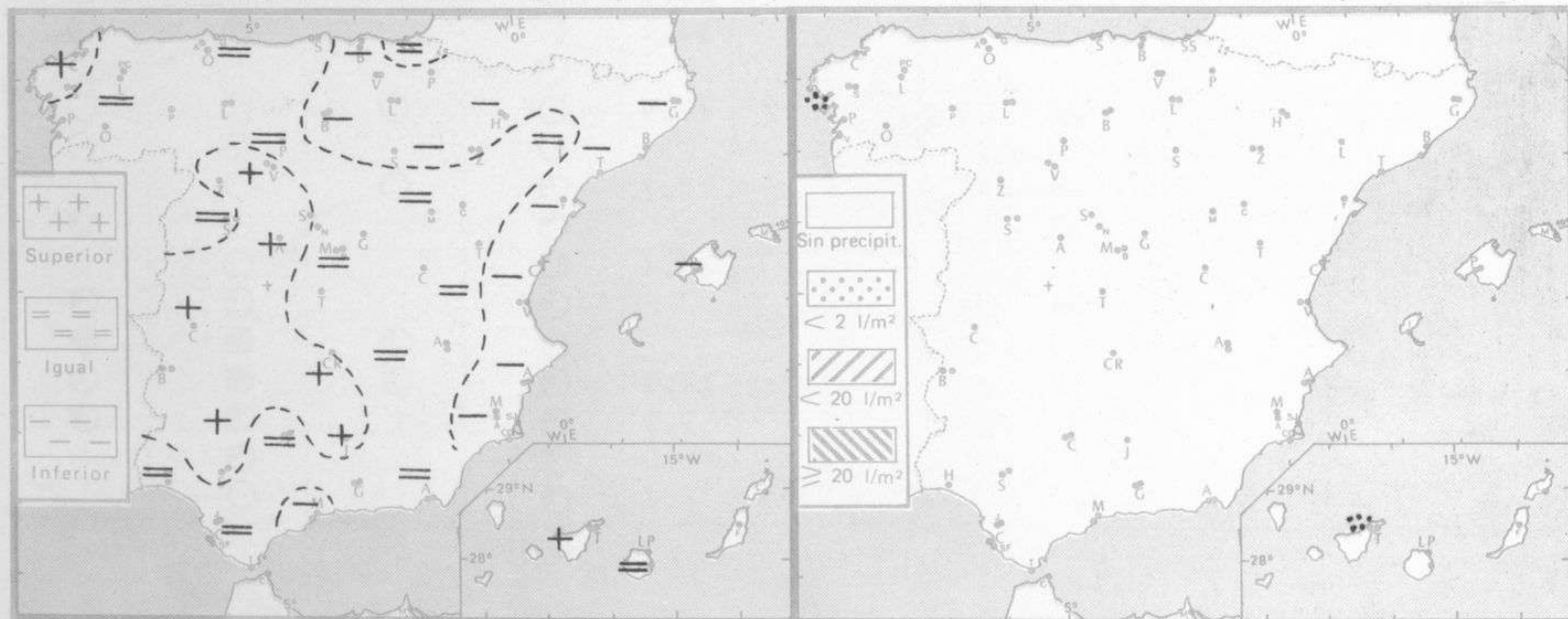
TENDENCIA PARA LOS DIAS 4 y 5

Día 4: Continuará con análogas características, aunque con tendencia a intensificarse la inestabilidad atmosférica y a extenderse a puntos de Cataluña y La Mancha.

Día 5: Tormentas o chubascos aislados en el cuadrante NE. Nuboso en el Cantábrico occidental. Poco nuboso en las demás regiones.

NIVEL TERMICO RESPECTO AL NORMAL

AREAS CON PRECIPITACION (12 h. ayer a 12 h. hoy)

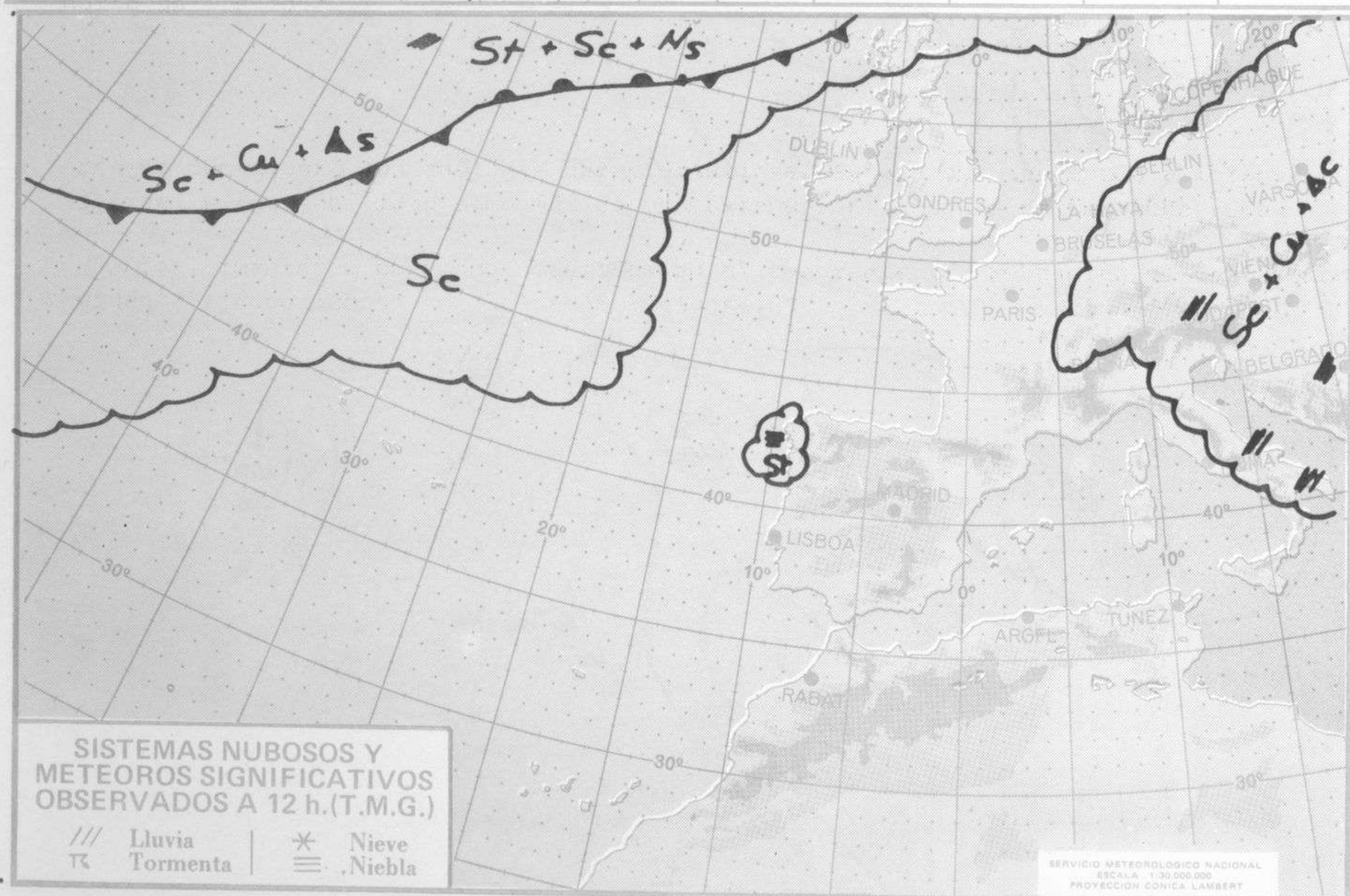


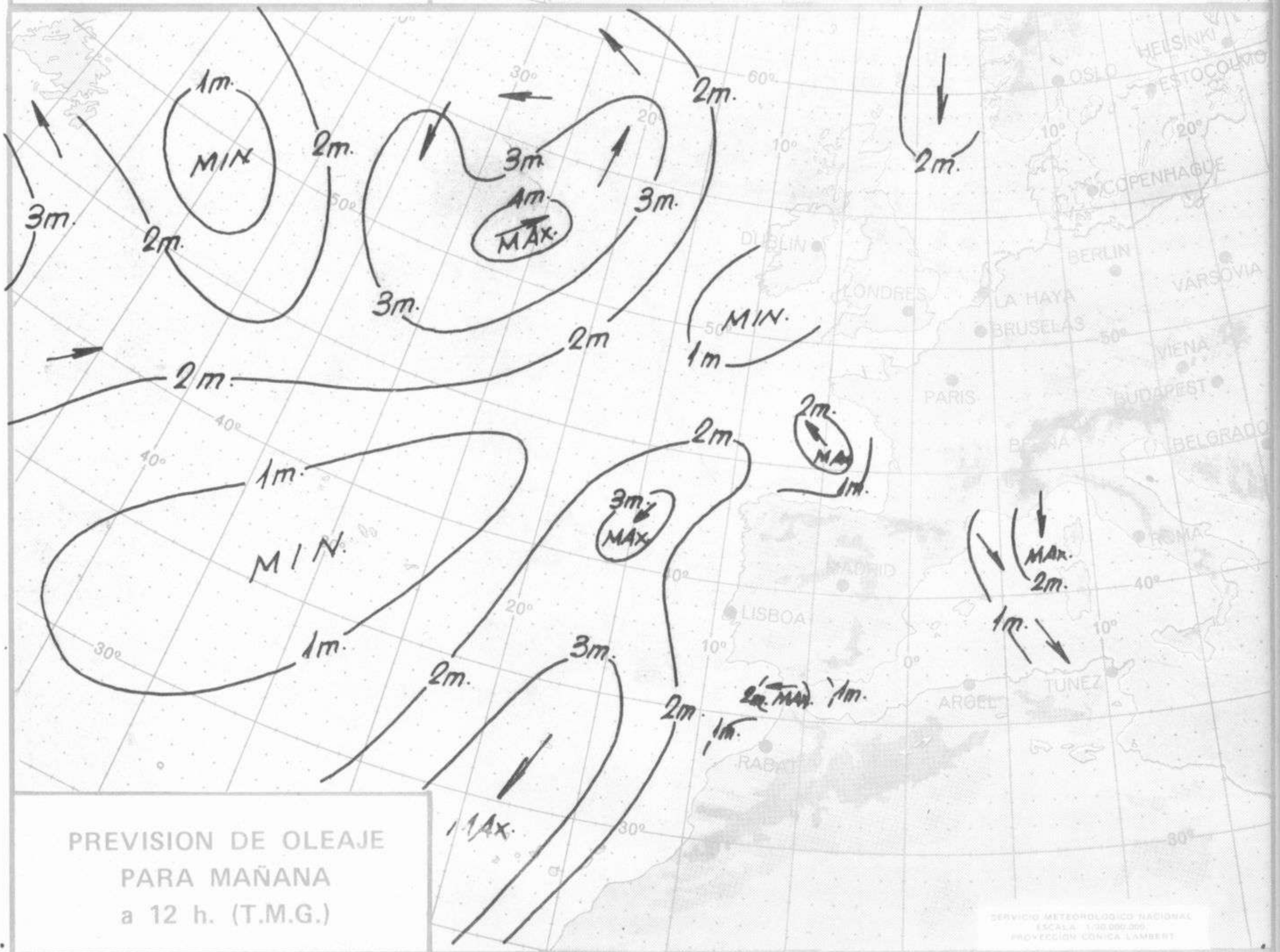
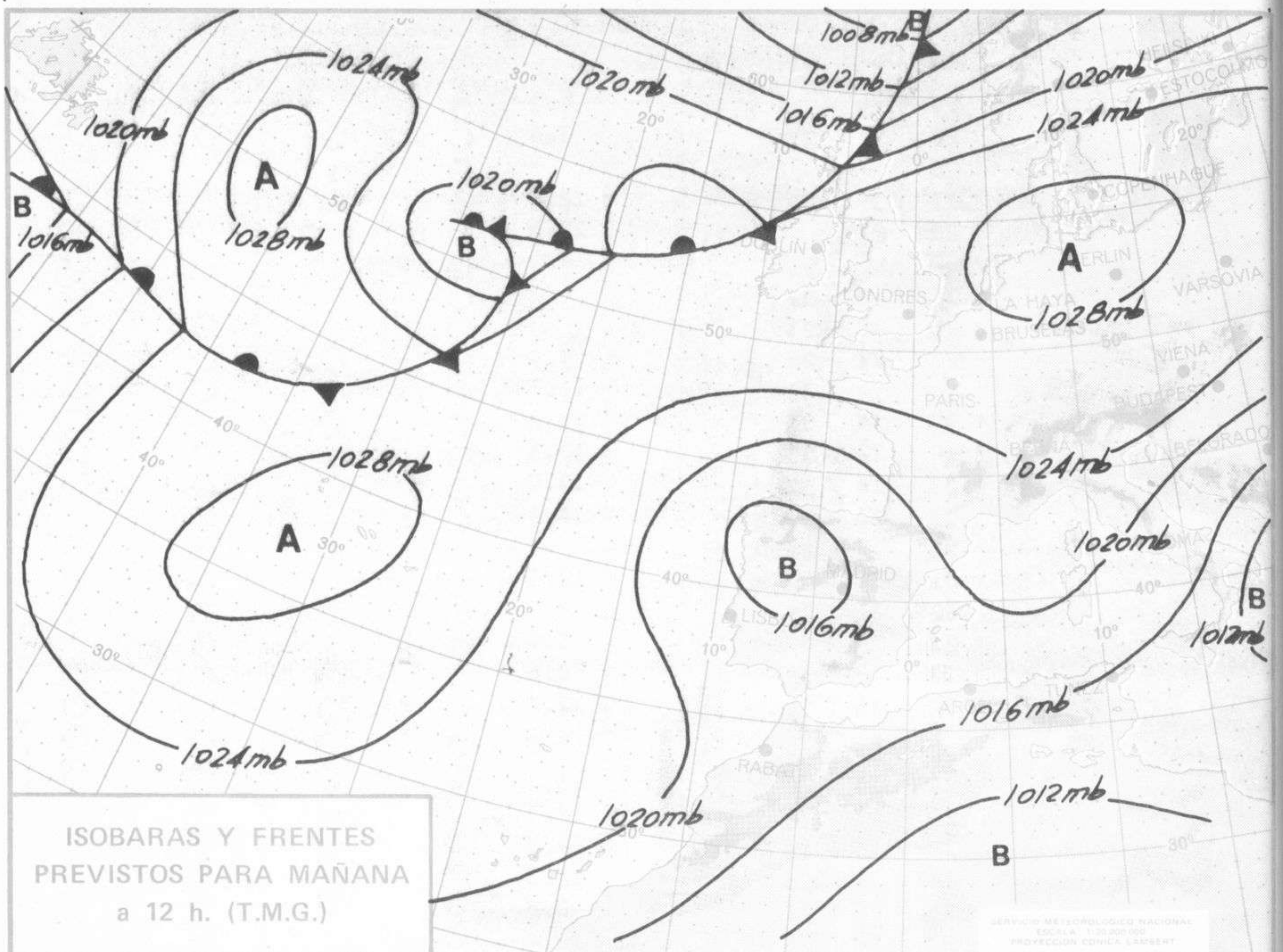
Estaciones	Temperaturas (°C)			Precipitación (l/m ²)		Horas de sol ayer	Meteoros significativos			
	Máxima de ayer	Mínima de hoy	12 horas de hoy	06 ayer a 06 hoy	Hoy 06-12		18 horas de ayer	00 horas de hoy	06 horas de hoy	12 horas de hoy
La Coruña	25	16	16			12.8	○	○	○	●
Monteventoso		14							○	
Lugo (Punto Centro)	25	11	24			12.6	☉	○	○	☉
Santiago de Compostela (A)	30	13	17			13.2	☉	☉	☉	☉
Pontevedra	25	14	18			12.8	○		☉	☉
Vigo (A)	24	15	16				○	○	☉	☉
Orense										☉
Ponferrada	32	15	31				☉		○	○
Asturias (A)	21	12	22			12.8	○		☉	○
Oviedo	24	12	24			13.3	○	○	☉	○
Gijón			24						☉	○
Santander (A)			24						○	○
Santander	22	15	22			13.5	○	○	○	○
Bilbao (A)	24	9	26			12.8	○	○	○	○
San Sebastian/Igueldo	22	13	21			9.3	○	○	○	○
San Sebastian (A)	25	12	24			13.3	○	○	○	○
León (A)	28	10	27			14.4	○	○	○	○
Zamora	30						○			
Palencia	28						○			
Burgos (A)	X	8				13.9	○	○	○	
Burgos	25	10				14.5	○	○	○	
Valladolid (A)	29	12	29			12.4	○			○
Valladolid	31	12	31			12.4	○	○	○	○
Soria	30		27				○			○
Salamanca (A)	21	11	32			14:0	○	○	○	○
Avila	29	15	28			13.5	○			○
Segovia	30	14	30			11.5	○			○
Navacerrada	22	15	23			13.2	○			○
Madrid/Barajas	35	14	33			13.1	☉	○	○	○
Madrid (Cdad. Universitaria)	33	17	31			12.0	○	○	○	○
Guadalajara	33	16	31				○			○
Toledo	35	18	33			13.2	○			○
Cuenca	30	13	29			13.2	○			○
Molina de Aragón		9				12.7				
Ciudad Real	36	14	34			11.2	○	○	○	●
Albacete (A)	31	15	32				○			○
Cáceres	36	21	33			13.0	○	○	○	○
Badajoz (A)	38	17					○			○
Vitoria (A)	23	6	24				○		☉	○
Logroño	28	10	28			13.7	○			○
Logroño (A)	28	12	26				○	○	○	○
Pamplona	24	11	26			14.7	○			○
Huesca (A)	28	11	25			14.4	○			○
Daroca	28						○			
Zaragoza (A)	30	16	27			12.9	○	○	○	○
Zaragoza	30	16	26				○			○
Calamocha	30	9	29			13.7	☉	○	○	○
Teruel	30	12	30				☉			☉
Lérida	30	17				13.4	○			○
Gerona (A)	28	14	25				☉		☉	☉
Barcelona	24	20	23				☉	☉	☉	☉
Barcelona (A)	25	18	25			12.3	☉	☉	☉	☉
Reus (A)	25	18	26			9.1	☉		☉	☉
Tarragona	26	19				8.0	☉		☉	
Tortosa	28	17				6.7	☉		○	

SÍMBOLOS UTILIZADOS EN LOS CUADROS DE METEOROS SIGNIFICATIVOS

- ☉ Llovizna ☉ Neblina ☉ Relámpagos ▲ Granizo ○ Despejado ☉ Nuboso ⚡ NW 30 nudos ⚡ NE 35 nudos
- ☉ Lluvia ☉ Niebla ☉ Tormenta * Nieve ☉ Poco nuboso ● Cubierto ⚡ SW 50 nudos ⚡ SE 65 nudos

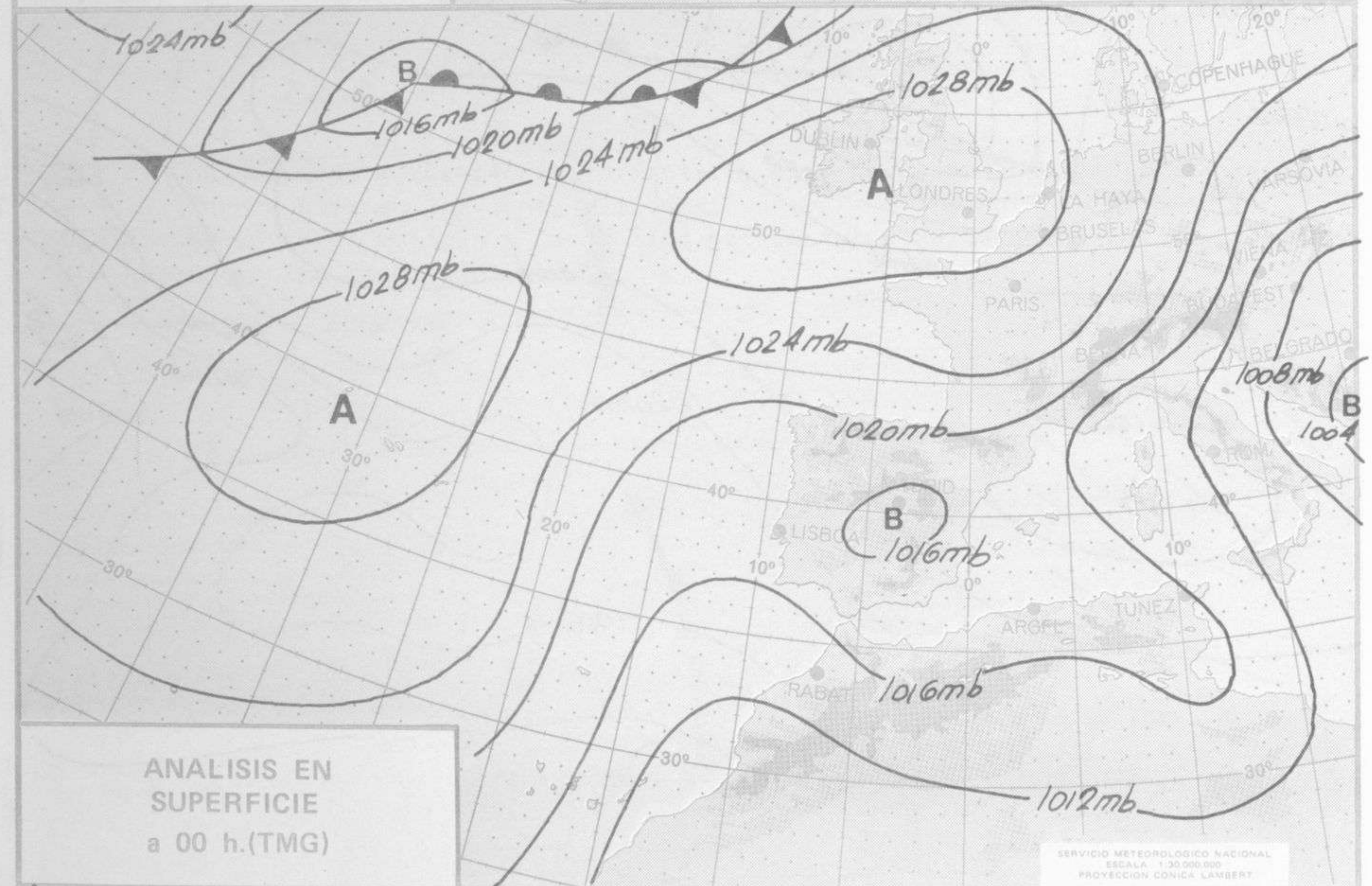
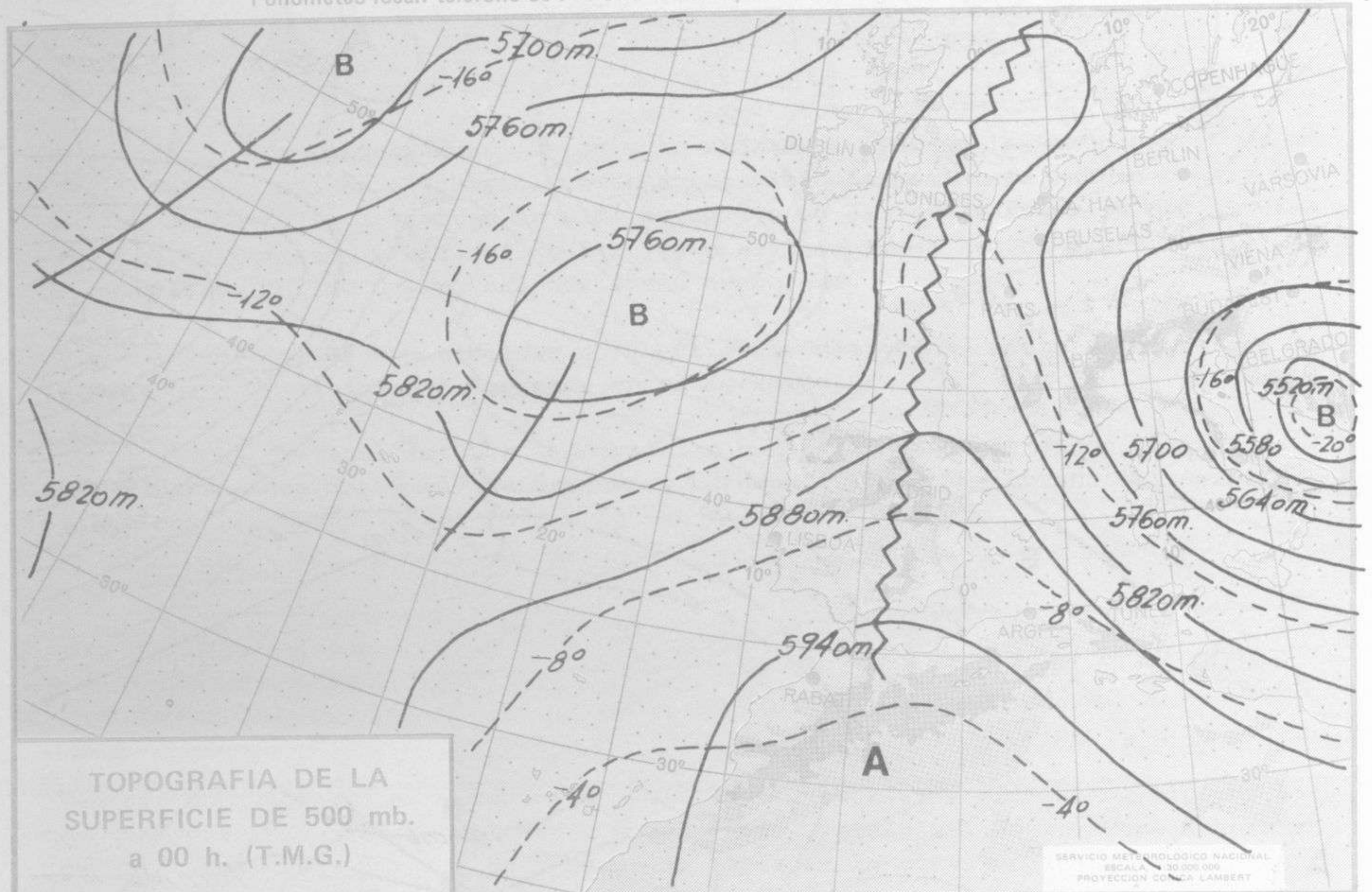
Estaciones	Temperaturas (°C)			Precipitación (l/m ²)		Horas de sol ayer	Meteoros significativos			
	Máxima de ayer	Mínima de hoy	12 horas de hoy	06 ayer a 06 hoy	Hoy 06-12		18 horas de ayer	00 horas de hoy	06 horas de hoy	12 horas de hoy
Castellón de la Plana	27	19				7.2	☉		☉	
Valencia (A)	28	18	27			7.6	☉	○	○	○
Valencia	28						☉			
Alicante (A)	27	17	30			12.6	☉	○	○	○
Alicante	28	17				12.5	☉		○	
Murcia (A)	30		31				☉			☉
Murcia	30		31				☉			☉
Cartagena	25	18	23				☉		☉	☉
San Javier	26	17	26			9.8	☉	○	○	☉
Sevilla (A)	37	19	32			11.7	☉	○	○	☉
Córdoba (A)	40	18	33			11.8	☉	○	○	☉
Jaén	38	22	33			13.1	☉		☉	☉
Granada (A)	37	14	32			13.0	☉	○	○	☉
Granada	32	20				14.2	☉		☉	☉
Huelva	35	17	34				☉	○	☉	☉
Jerez de la Frontera (A) ...	31	21	30			12.5	☉		☉	☉
Cádiz	32	21	28			7.9	☉		☉	☉
San Fernando	23	19				5.8	☉		☉	☉
Tarifa	27	17	24			8.6	☉		☉	☉
Málaga (A)	27	17	24			12.2	☉	○	○	☉
Almería (A)	31	18	25				☉		☉	☉
Palma de Mallorca (A)	28	13	26			9.5	☉		☉	☉
Mahón (A)	25	18	26			13.3	☉		☉	☉
Ibiza (A)	26	18	26			12.3	☉		☉	☉
Santa Cruz de Tenerife (A)...	20	15	18	ip		9.0	☉	☉	☉	☉
Santa Cruz de Tenerife	28	20	26			11.3	☉	☉	☉	☉
Las Palmas (A)	25	20	24			8.8	☉	☉	☉	☉
Fuerteventura (A)	27	18	25			10.4	☉		☉	☉
Lanzarote (A)	26	19	26			3.3	☉		☉	☉
Ceuta	26	14	23			3.2	☉	☉	☉	☉
Melilla	26	20	25			3.6	☉	☉	☉	☉

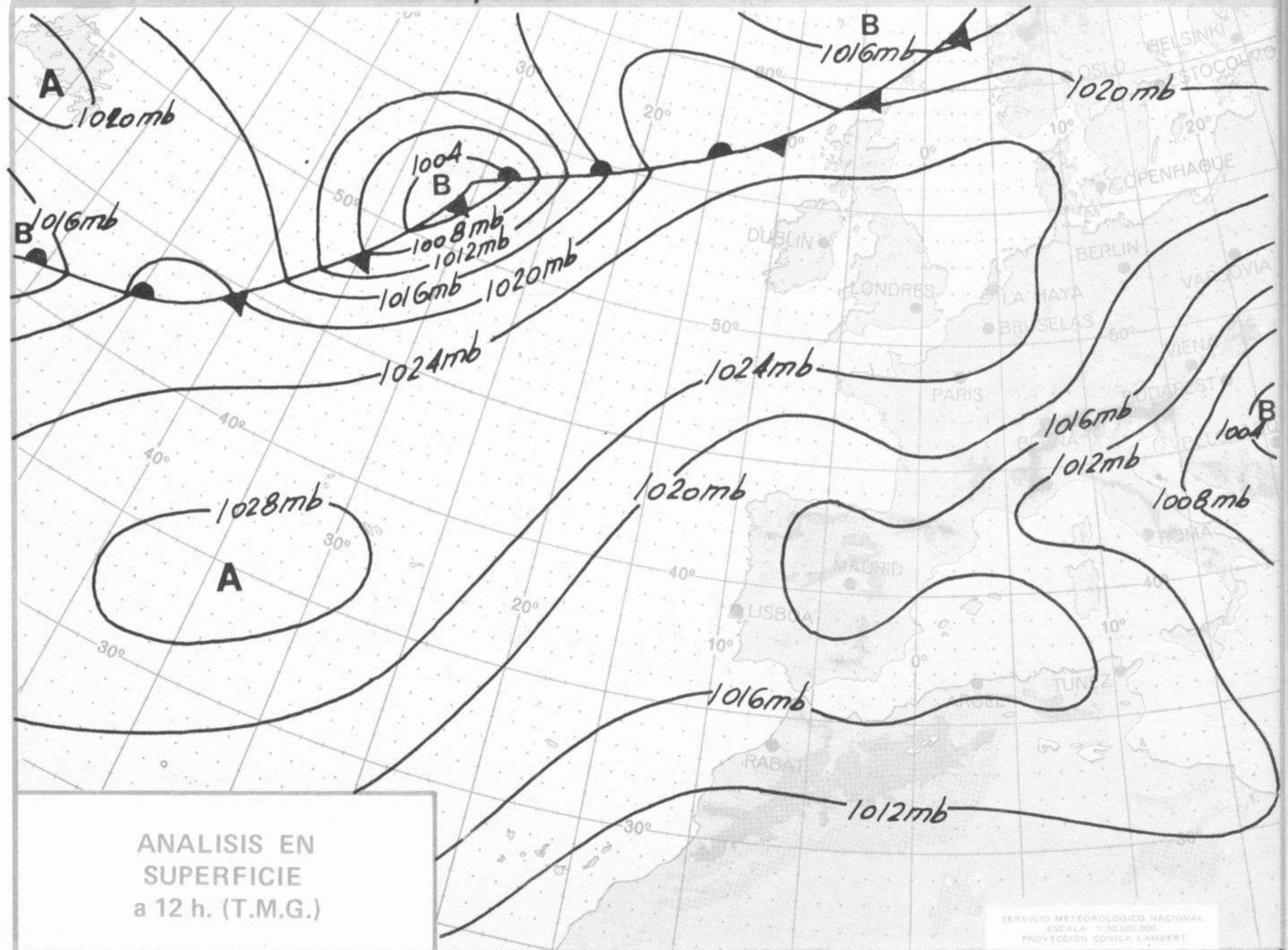
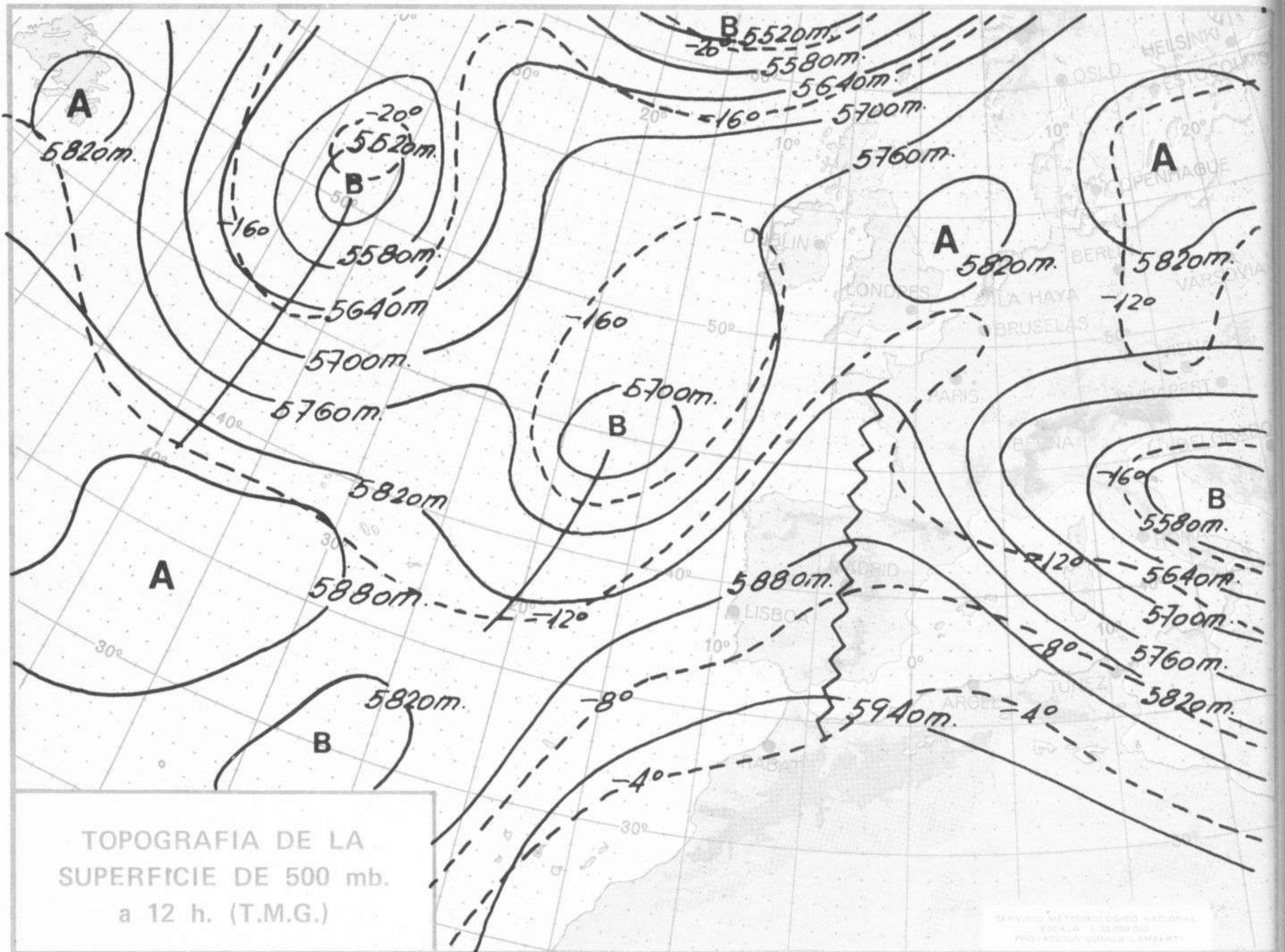


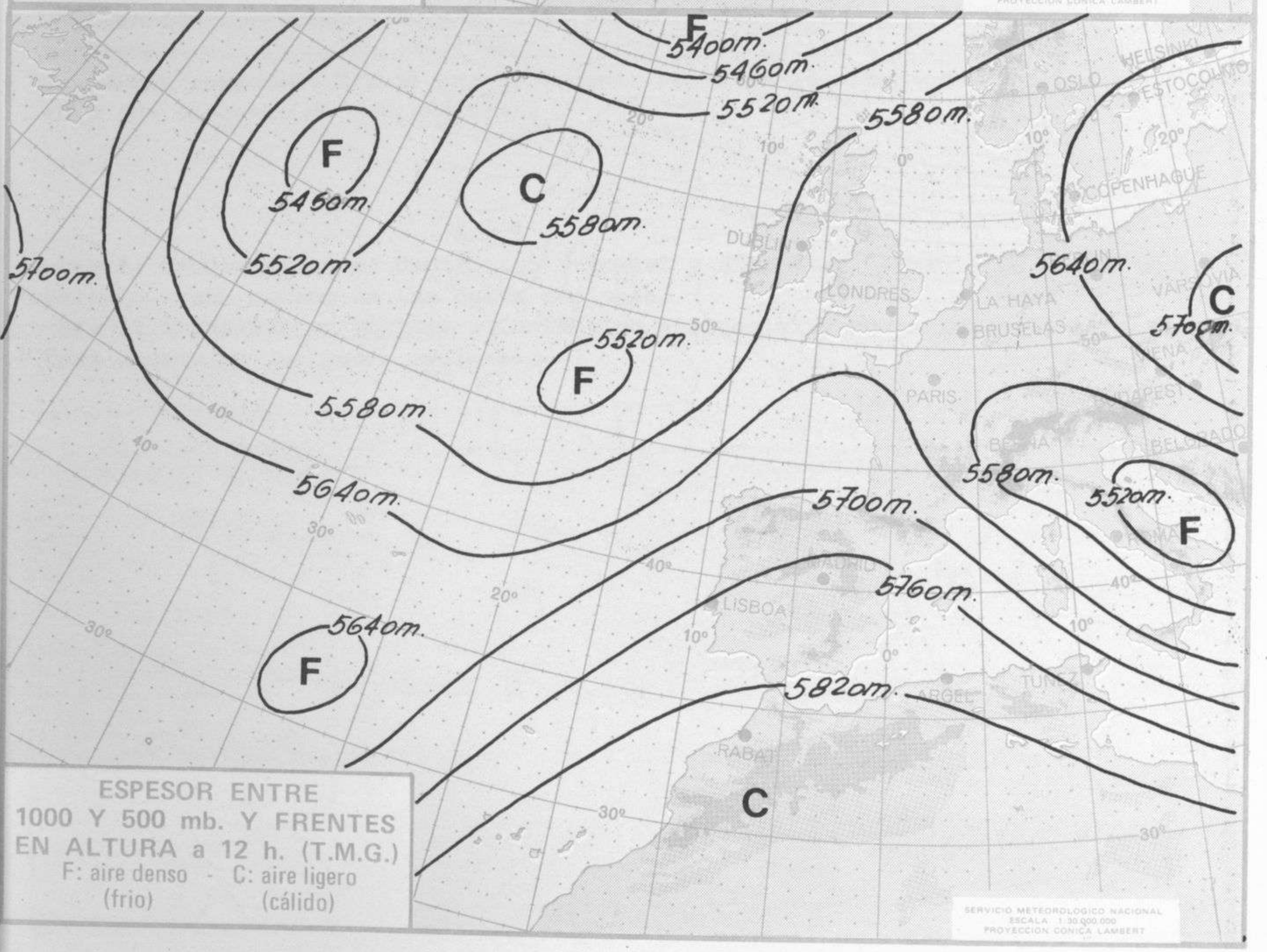
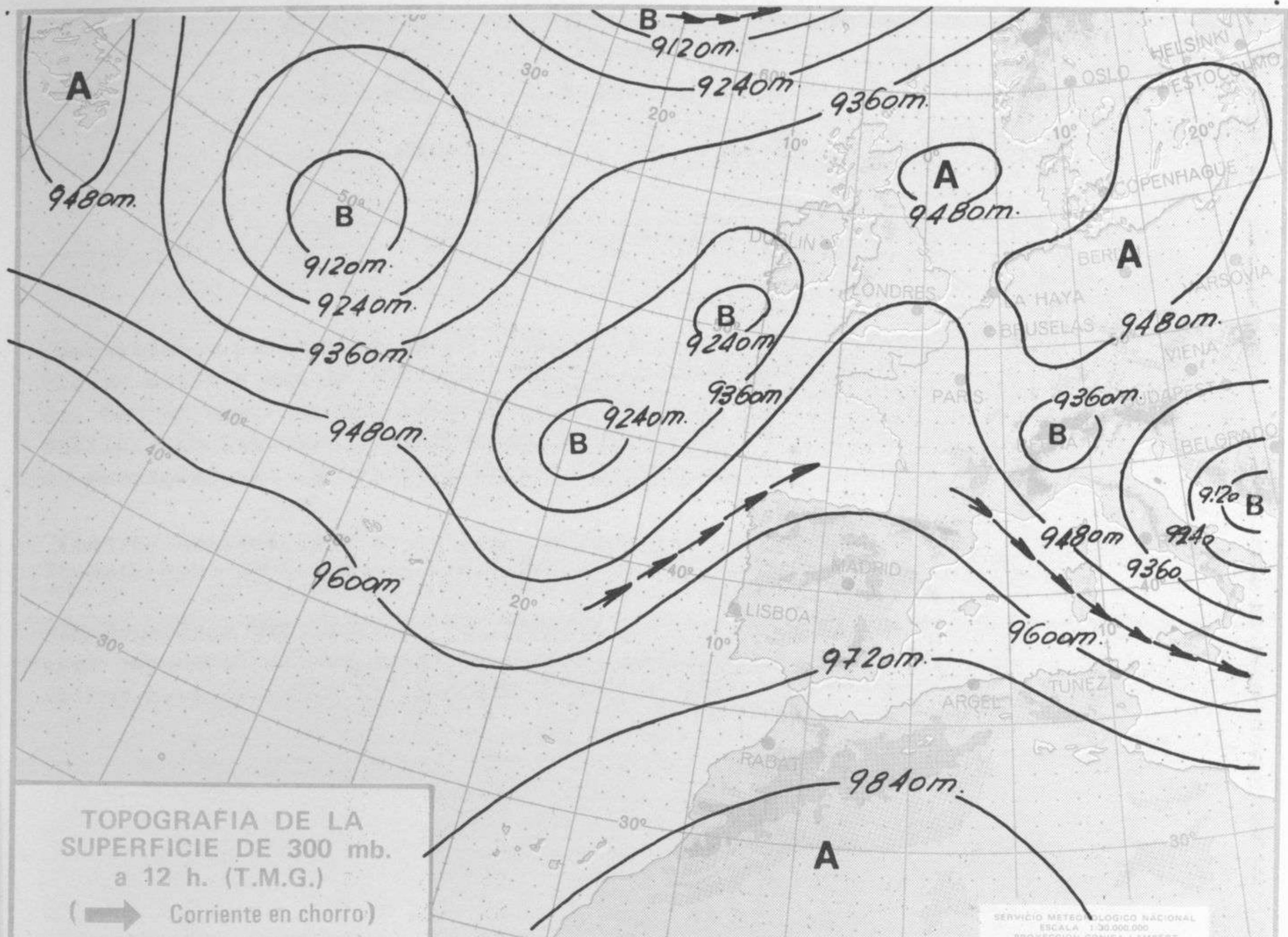


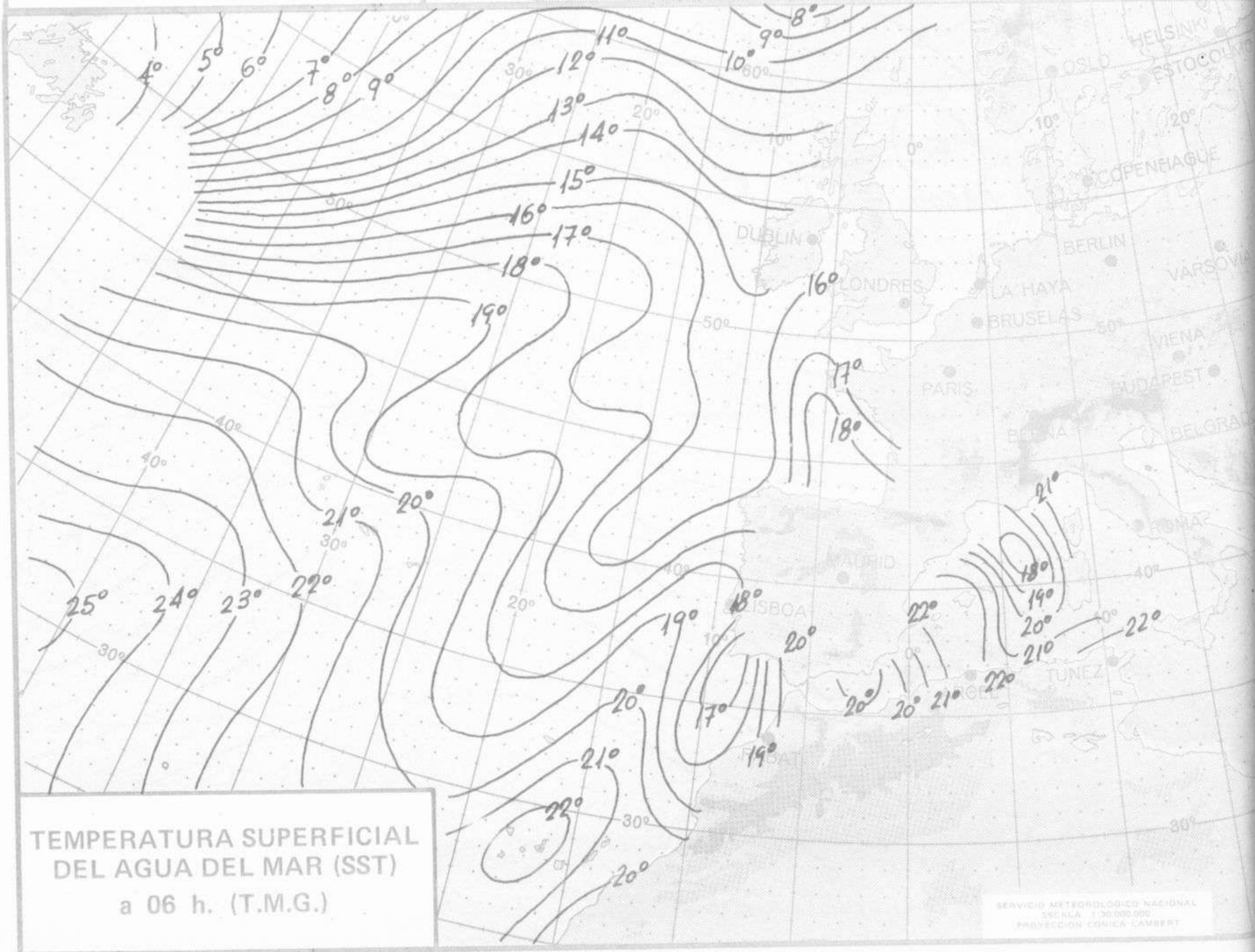
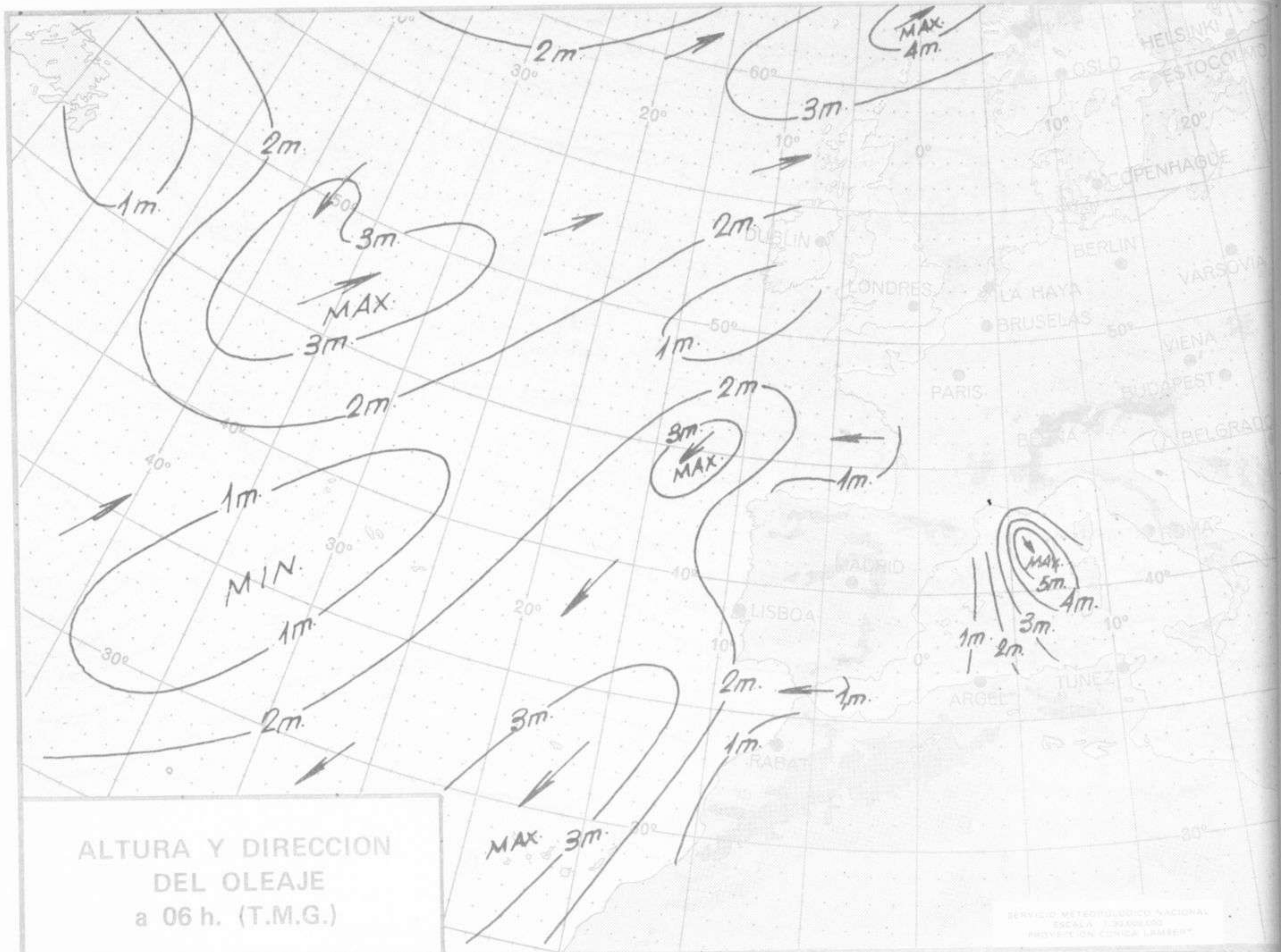


Dirección postal: Centro de Análisis y Predicción (Ciudad Universitaria), Apartado 285 - Madrid - 3 - (España) - Teléfono: 244 35 00
Fonometeo local: teléfono 094 - Fonometeo España: teléfono 232 69 40 de Madrid











COMPLEMENTO A LA INFORMACION TECNICA DIARIA



Dirección postal: Centro de Análisis y Predicción (Ciudad Universitaria), Apartado 285 - Madrid - 3 - (España) - Teléfono: 244 35 00
 Fonometeo local: teléfono 094 - Fonometeo España: teléfono 232 69 40 de Madrid

MADRID, Miércoles 2 de JULIO de 1.975

R A D I O S O N D E O S																											
Sondeos a 00 horas (TMG)									Sondeos a 12 horas (TMG)																		
Presiones tipo						Puntos notables			Presiones tipo						Puntos notables												
PPP	hhh	TT	DD	dd	ff	PPP	TT	DD	PPP	TT	DD	PPP	hhh	TT	DD	dd	ff	PPP	TT	DD	PPP	TT	DD				
La Coruña 08.001	1000	162	19	56	99	02	1012	19	36	1000	149	15	16	99	02	1011	16	14	1000	120							
	850	1554	15	50	17	12	974	21	60	850	1526	14	56	20	15	985	13	10	850	1540	22	74	26	08	944	28	69
	700	3173	6	67	22	19	835	15	44	700	3146	7	80	20	18	709	11	89	700	3319	9		27	22	746	12	80
	500	5830	13	68	23	22	691	5	69	500	5820	-11	76	22	42	584	-1		500	5890	-8		25	24	584	-1	
	400	7500	-24	67	24	50	560	-7	69	400	7490	-23	72	23	65	558	-1		400	7580	-22		25	27	558	-1	
	300	9550	-37	65	24	76	237	-46		300	9540	-36	70	24	76	400	-22		300	9650	-34		24	40	400	-22	
	250	10790	-44	64	24	78	144	-60		250	10790	-43		23	75	350	-26		250	10910	-42		25	46	350	-26	
	200	12260	-51		24	65	117	-61		200	12280	-48		23	57	271	-38		200	12390	-51		25	29	271	-38	
	150	14100	-59		25	40	84	-64		150	14140	-56		23	44	154	-61		150	14220	-61		25	41	154	-61	
	100	16630	-62		22	17	60	-60		100	16680	-61		22	10	84	-62		100	16740	-63		22	08	84	-62	
	70	18860	-62		99	02				70	18850	-61		16	14	66	-60		70	18920	-62		10	08	66	-60	
50									50									50	21020	-56		07	10				
30									30									30									
20									20									20									
Madrid / Barajas 08.221	1000	145					946	25	65	1000	120					944	28	69	1000	120							
	850	1571	23		28	05	897	30	69	850	1540	22	74	26	08	746	12	80	850	1540	22	74	26	08	746	12	80
	700	3226	11		23	14	600	1		700	3319	9		27	22	709	11	89	700	3319	9		27	22	709	11	89
	500	5930	-9		25	16	468	-11		500	5890	-8		25	24	584	-1		500	5890	-8		25	24	584	-1	
	400	7620	-19		27	25	250	-43		400	7580	-22		25	27	558	-1		400	7580	-22		25	27	558	-1	
	300	9500	-34		26	40	170	-59		300	9650	-34		24	40	400	-22		300	9650	-34		24	40	400	-22	
	250	10950	-43		26	40	139	-65		250	10910	-42		25	46	350	-26		250	10910	-42		25	46	350	-26	
	200	12430	-53		26	35	67	-65		200	12390	-51		25	29	271	-38		200	12390	-51		25	29	271	-38	
	150	14240	-63		26	40				150	14220	-61		25	41	154	-61		150	14220	-61		25	41	154	-61	
	100	16820	-65		26	45				100	16740	-63		22	08	84	-62		100	16740	-63		22	08	84	-62	
	70	18900	-65							70	18920	-62		10	08	66	-60		70	18920	-62		10	08	66	-60	
50									50	21020	-56		07	10				50	21020	-56		07	10				
30									30									30									
20									20									20									
Palma de Mallorca / Bon Bonet 08.302	1000	166	18	26	22	06	1014	19	35	1000								1000									
	850	1552	16	60	34	14	951	19	17	850								850									
	700	3183	9		31	33	891	17	59	700								700									
	500	5870	-10		32	51	791	15	63	500								500									
	400	7560	-21		30	68	616	2		400								400									
	300	9640	-33		25	90	433	-19		300								300									
	250						352	-24		250								250									
	200						250	-44		200								200									
	150									150								150									
	100									100								100									
	70									70								70									
50									50								50										
30									30								30										
20									20								20										
Santa Cruz de Tenerife 60.020	1000	129	22	58	03	08	1011	22	58	1000	123	24	59	11	06	1010	25	59	1000	123	24	59	11	06	1010	25	59
	850	1535	27		10	16	933	18	58	850	1548	27		13	16	964	21	56	850	1548	27		13	16	964	21	56
	700	3196	12		16	18	859	27		700	3218	13		19	25	896	30		700	3218	13		19	25	896	30	
	500	5910	-3		17	25	574	-2	60	500	5960	-3		19	30	808	24		500	5960	-3		19	30	808	24	
	400	7630	-16		17	25	523	0		400	7670	-16		20	30	553	-4		400	7670	-16		20	30	553	-4	
	300	9830	-33		18	25	386	-18		300	9770	-32		19	25	543	1		300	9770	-32		19	25	543	1	
	250	11080	-43		18	25	211	-53		250	11030	-42		19	30	486	-4		250	11030	-42		19	30	486	-4	
	200	12540	-55		20	20	122	-74		200	12500	-53		19	25	193	-55		200	12500	-53		19	25	193	-55	
	150	14340	-66		20	20				150	14300	xx				163	-62		150	14300	xx						
	100	16720	-75		20	20				100								100									
	70									70								70									
50									50								50										
30									30								30										
20									20								20										

V I E N T O E N A L T I T U D																
Estación	Tipo de Sonda	Indicativo	dia/hora	Tierra dd ff	1.000m. dd ff	1.500m. dd ff	2.000m. dd ff	3.000m. dd ff	4.000m. dd ff	5.500m. dd ff	7.000m. dd ff	9.000m. dd ff	10.500m. dd ff	12.000m. dd ff	13.500m. dd ff	16.000m. dd ff

Estaciones	6 P.P.P.P. 7 R.R.I.I. 9 S.S.S.S.										6 P.P.P.P. 7 R.R.I.I. 9 S.S.S.S.										
	I.I.I.I.	N.N.N.N.	V.V.V.V.	W.W.W.W.	P.P.P.P.	N.C.C.C.	T.T.T.T.	T.T.T.T.	R.R.R.R.	B.N.C.H.	I.I.I.I.	N.N.N.N.	V.V.V.V.	W.W.W.W.	P.P.P.P.	N.C.C.C.	T.T.T.T.	T.T.T.T.	R.R.R.R.	B.N.C.H.	
SYNOPSIS de 00 horas (T.M.G.)																					
LA CORUÑA	08001	83204	20234	17016	86288	15303	70000	91814													
LUGO P. CENTRO	08008	83204	20234	17016	86288	15303	70000	91814													
SANTIAGO DE C.(A)	08042	82408	50404	17017	86388	15400	70000														
VIGO(A)	08045	82704	10434	16016	86888	16400	70000	89002													
PONFERRADA	08053	00000	75000	11931	00900	16728	69523	70000													
SYNOPSIS de 06 horas (T.M.G.)																					
LA CORUÑA	08001	80208	60012	16218	46400	14612	70019	91826													
LUGO P. CENTRO	08008	80406	61022	14818	66460	15213	70028														
SANTIAGO DE C.(A)	08042	42412	60111	16718	48400	14800	70019														
VIGO(A)	08045	22710	70011	16418	25500	14605	70019	82625													
PONFERRADA	08053	12600	75020	09131	12500	15712	69500	70034													
SYNOPSIS de 12 horas (T.M.G.)																					
LA CORUÑA	08001	83204	20234	17016	86288	15303	70000	91814													
LUGO P. CENTRO	08008	83204	20234	17016	86288	15303	70000	91814													
SANTIAGO DE C.(A)	08042	82408	50404	17017	86388	15400	70000														
VIGO(A)	08045	82704	10434	16016	86888	16400	70000	89002													
PONFERRADA	08053	00000	75000	11931	00900	16728	69523	70000													
SYNOPSIS de 18 horas (T.M.G.)																					
LA CORUÑA	08001	80208	60012	16218	46400	14612	70019	91826													
LUGO P. CENTRO	08008	80406	61022	14818	66460	15213	70028														
SANTIAGO DE C.(A)	08042	42412	60111	16718	48400	14800	70019														
VIGO(A)	08045	22710	70011	16418	25500	14605	70019	82625													
PONFERRADA	08053	12600	75020	09131	12500	15712	69500	70034													