



BOLETIN DIARIO

Año XXIV

2ª Epoca

Núm. 4.

MADRID, SABADO 4 de ENERO de 1975

Dirección postal: Centro de Análisis y Predicción (Ciudad Universitaria), Apartado 285 - Madrid - 3 - (España) - Teléfono: 244 35 00
 Fonometeo local: teléfono 094 - Fonometeo España: teléfono 232 69 40 de Madrid

TIEMPO PASADO (de 12 horas de ayer a 12 horas, T.M.G., de hoy):

Nubosidad y precipitaciones: Ayer durante el día, hubo nieblas intensas en Galicia, Cantábrico, Duero, Centro y persistentes en todo el día en Ebro, Cantábrico oriental y norte de Cataluña. Hubo intervalos nubosos en puntos de Levante, Estrecho e isla de La Palma, mientras que en el resto de España quedó despejado al disolverse las nieblas. En la noche de hoy, continuó el cielo invisible por nieblas intensas y nubes bajas en Cantábrico, cuenca del Ebro registrándose algunas precipitaciones débiles. Estuvo nuboso en Estrecho, Costa del Sol y a intervalos en puntos de Levante y de Cataluña e isla de La Palma. Hubo nieblas y neblinas en Galicia, Extremadura, La Mancha, puntos del Duero y Centro. En el resto estuvo despejado. Durante la mañana desaparecieron las nieblas en Centro, La Mancha y Duero y continuó sin cambios en las demás regiones.

Vientos fuertes: Se registraron, esta mañana, fuertes del Este en el Estrecho.

Temperaturas destacables: Las máximas han oscilado entre 1º bajo cero en Zaragoza, a causa de la intensa niebla que hubo todo el día y 21º en Huelva. Otra capital donde la temperaturas se mantuvo en 0º debido a la niebla, ha sido Lérida. En Baleares oscilaron de 15º a 17º y de 19º a 20º en Canarias. Las mínimas de hoy se registraron entre 5º bajo cero en Albacete y Ciudad Real a 9º en Coruña, Málaga y Cádiz y de 15º a 17º en las capitales Canarias.

PRONOSTICO PARA MAÑANA:

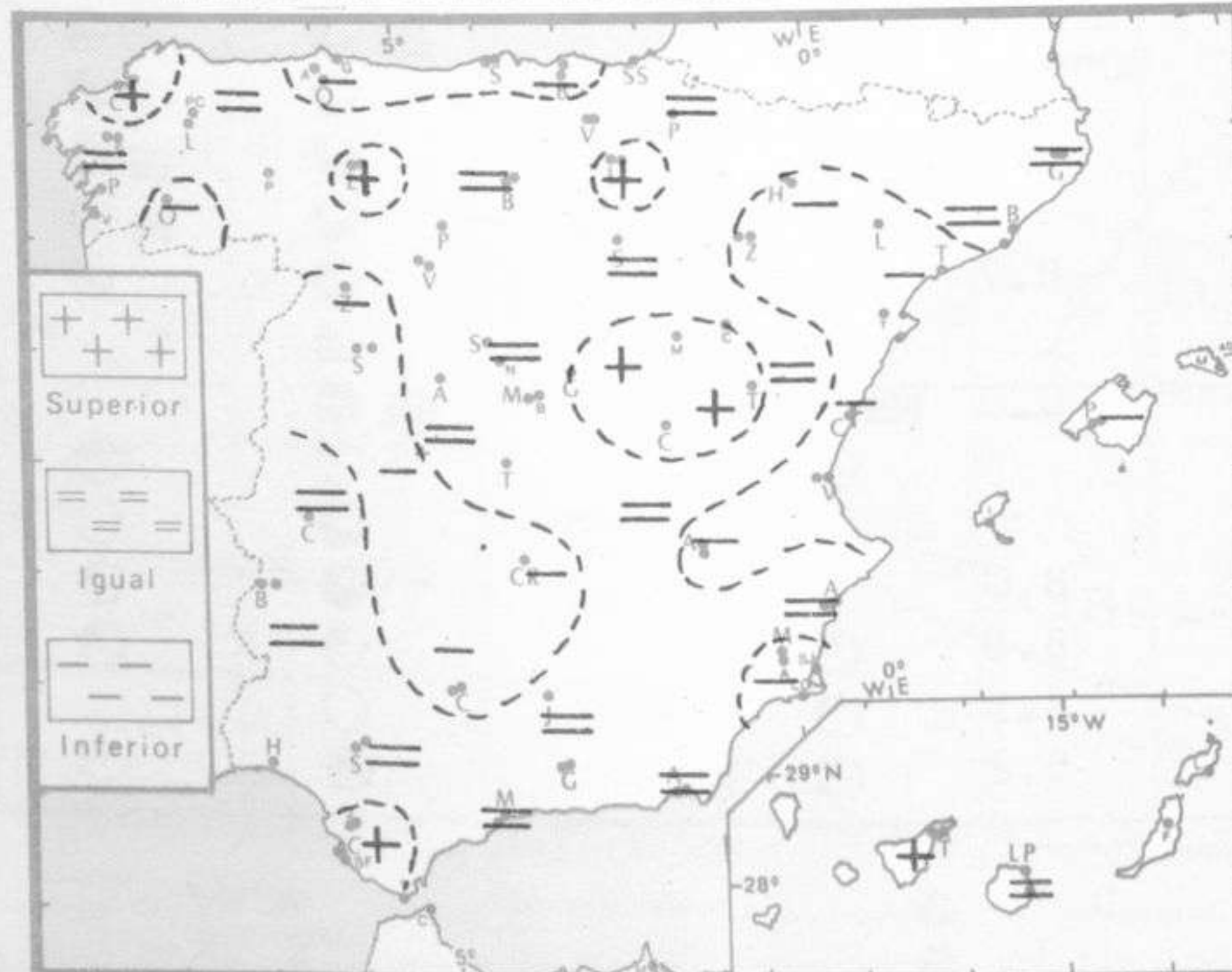
En la costa sur y sudeste de la Península cielo parcialmente nuboso con riesgo de alguna precipitación aislada. En el Cantábrico oriental nubosidad variable con alguna precipitación débil. Poco nuboso o despejado en las demás regiones con zonas de nieblas en Galicia, Duero y Ebro.

TENDENCIA PARA LOS DIAS 6 Y 7.

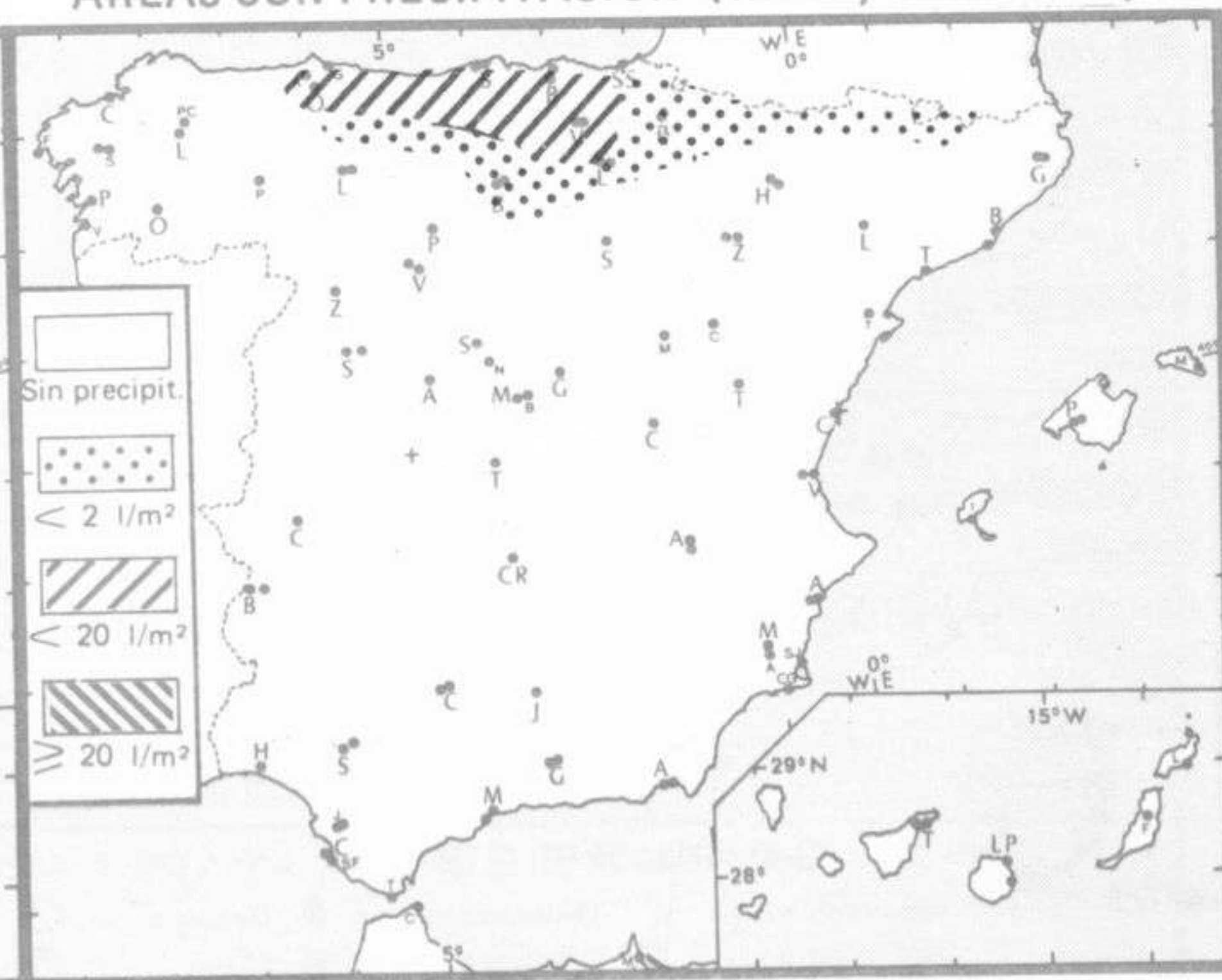
Día 6: Continuará con análogas características.

Día 7: Chubascos en el Cantábrico y tercio sur de la Península. Parcialmente nuboso en la demás regiones.

NIVEL TERMICO RESPECTO AL NORMAL



AREAS CON PRECIPITACION (12 h. ayer a 12 h. hoy)



Estaciones	Temperaturas (OC)			Precipitación (l/m ²)		Horas de sol ayer	Meteoros significativos			
	Máxima de ayer	Mínima de hoy	12 horas de hoy	06 ayer a 06 hoy	Hoy 06-12		18 horas de ayer	00 horas de hoy	06 horas de hoy	12 horas de hoy
La Coruña	12	9	13			8.1	☉		☉	☉
Monteventoso	12	8					☉		☉	☉
Lugo (Punto Centro)	9	5	10				☉	○	☉	☉
Santiago de Compostela (A)	12	5	10			9.3	☉	○	☉	☉
Pontevedra		3				7.2			○	
Vigo (A)	12	3	11			8.2	○	○	○	☉
Orense	9	-3	3				○		☉	☉
Ponferrada	6	-2					○		☉	☉
Asturias (A)	12	1	8	ip	2	4.2	○		☉	☉
Oviedo	11	2	5		ip	7.7	☉	☉	☉	☉
Gijón							☉	☉	☉	☉
Santander (A)	13		9		3		☉	☉	☉	☉
Santander	12	4	9	ip	3	7.2	☉	☉	☉	☉
Bilbao (A)	12	1	11	ip	4	4.2	☉	☉	☉	☉
San Sebastian/Igueldo	10		7				☉	☉	☉	☉
San Sebastian (A)	10	4	7	1	ip	6.8	☉	☉	☉	☉
León (A)	14	-1	8			8.0	☉		☉	☉
Zamora	8	-1	6			6.5	☉		☉	☉
Palencia	11	3	6			8.9	☉		☉	☉
Burgos (A)	10	-1	2		1	8.3	☉	○	☉	☉
Burgos	11	1	4		ip	7.4	☉		☉	☉
Valladolid (A)	9		6				☉		☉	☉
Valladolid	10	0	8			5.3	☉	○	☉	☉
Soria	13	0	7			7.7	☉		☉	☉
Salamanca (A)	4	-3	5			3.8	☉	○	☉	☉
Avila	9	-3	5			9.0	○		☉	☉
Segovia	9	0	4			8.4	○		☉	☉
Navacerrada	7	9	3			8.6	○		☉	☉
Madrid/Barajas	12	-2	11			6.9	○	○	☉	☉
Madrid (Cdad.Universitaria)	13	0	10			8.8	○	○	☉	☉
Guadalajara	13	1					○		☉	☉
Toledo	11	0				7.7	○		☉	☉
Cuenca	15	-2	10			5.9	○		☉	☉
Molina de Aragón	11		4				○		☉	☉
Ciudad Real	12	-5	6			8.8	○	○	☉	☉
Albacete (A)	12	-5	7			8.0	○	○	☉	☉
Cáceres	12	3					○		☉	☉
Badajoz (A)	15						○		☉	☉
Vitoria (A)	11	2	6		3	7.9	☉		☉	☉
Logroño	12	2	9		ip	6.9	☉		☉	☉
Logroño (A)	12	4	9		ip	6.7	☉	○	☉	☉
Pamplona	12	5	7	1	ip	8.2	☉		☉	☉
Huesca (A)	0	-3	0			5.5	☉	☉	☉	☉
Daroca	10	-3	5			6.9	☉	☉	☉	☉
Zaragoza (A)	0	-2	1			0.0	☉		☉	☉
Zaragoza	-1	-2	0				☉	☉	☉	☉
Calamocha	10	-7	6			8.7	☉	○	☉	☉
Teruel	11	-4					☉		☉	☉
Lérida	0	-2		ip		0.0	☉		☉	☉
Gerona (A)	15	-3	9				☉		☉	☉
Barcelona	15	7	12				☉	○	☉	☉
Barcelona (A)		3	11			8.0	☉	○	☉	☉
Reus (A)	15	1	13			8.5	☉		☉	☉
Tarragona	14	3				6.9	☉		☉	☉
Tortosa	12	1	13			8.2	☉		☉	☉

SÍMBOLOS UTILIZADOS EN LOS CUADROS DE METEOROS SIGNIFICATIVOS

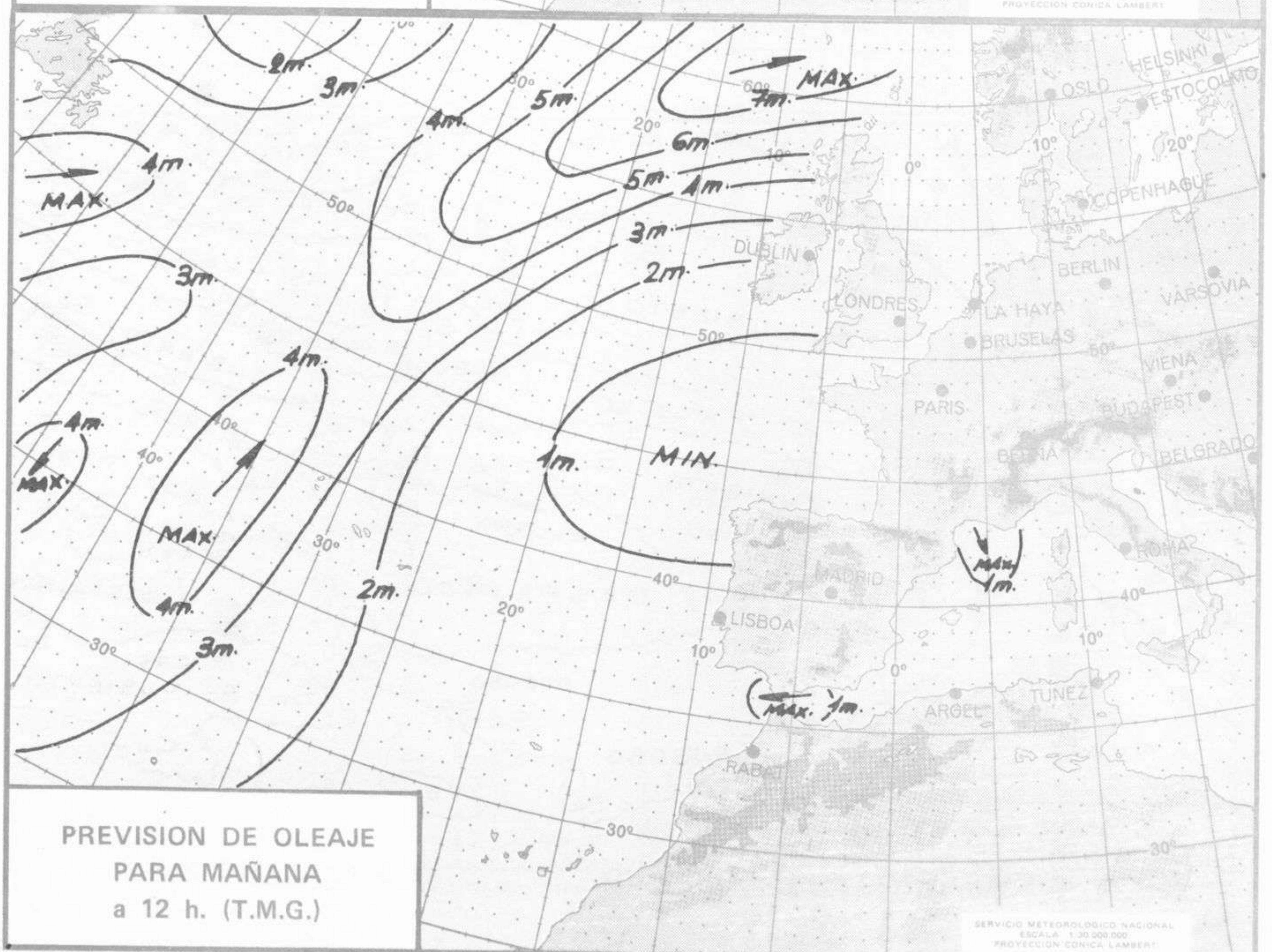
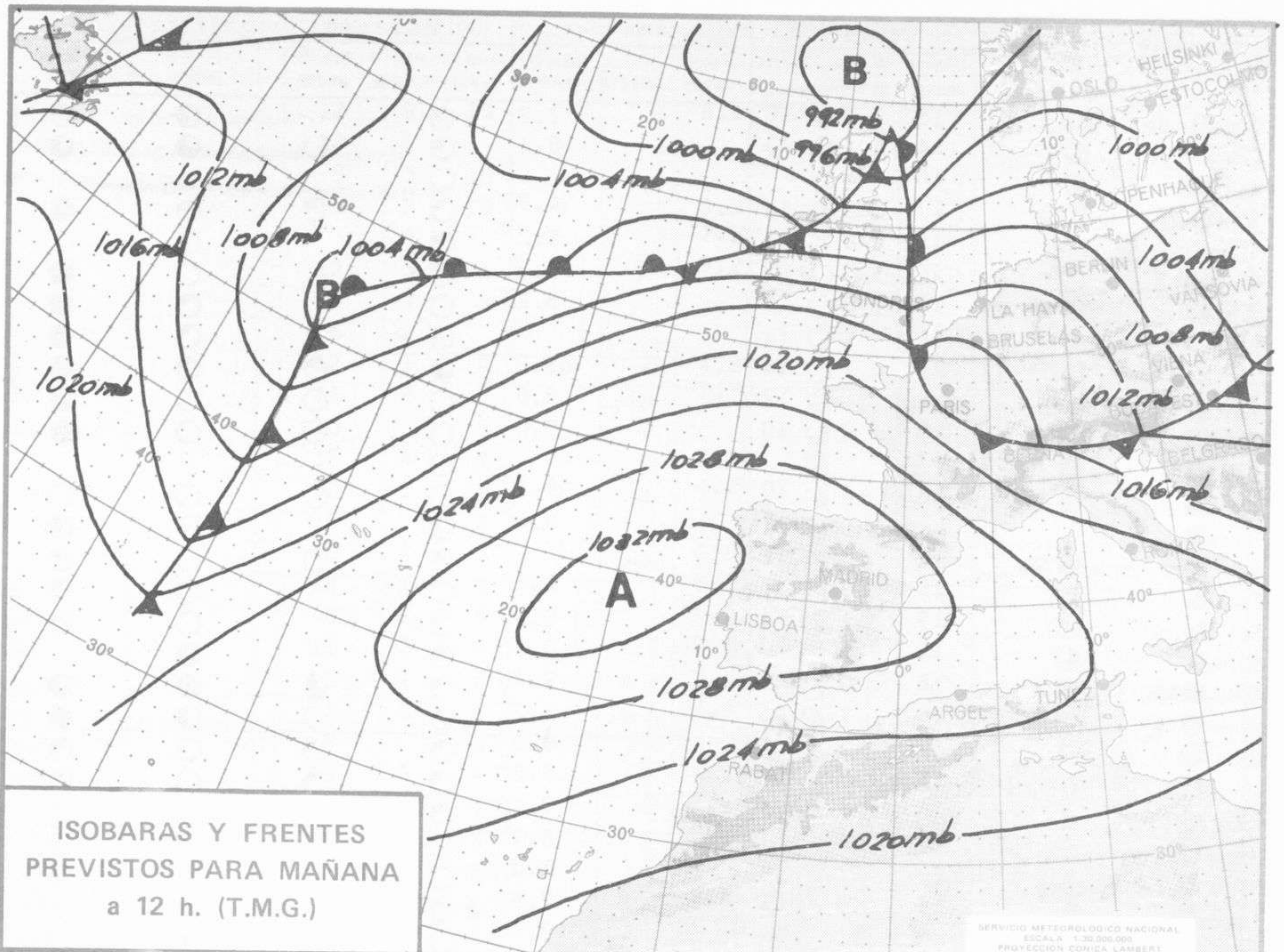
- ☉ Llovizna ☉ Neblina ⚡ Relámpagos ▲ Granizo ○ Despejado ☉ Nuboso ☉ NW 30 nudos ☉ NE 35 nudos
- ☉ Lluvia ☉ Niebla ☉ Tormenta * Nieve ☉ Poco nuboso ☉ Cubierto ☉ SW 50 nudos ☉ SE 65 nudos

mb.

Estaciones	Temperaturas (°C)			Precipitación (l/m ²)		Horas de sol ayer	Meteoros significativos			
	Máxima de ayer	Mínima de hoy	12 horas de hoy	06 ayer a 06 hoy	Hoy 06-12		18 horas de ayer	00 horas de hoy	06 horas de hoy	12 horas de hoy
1060 Castellón de la Plana	15	5	10			7.2	☉		☉	☉
1050 Valencia (A)	14	1	13			8.1	☉	○	☉	☉
1040 Valencia	16						☉			
Alicante (A)	17	6	16			4.9	☉	☉	☉	●
1030 Alicante	15	4				5.2	☉		☉	
1020 Murcia (A)	14	0	9			5.5	☉		☉	●
Murcia	15	3	9			5.2	☉		☉	●
1010 Cartagena	14	8	11				☉		☉	●
San Javier	16	7	14			5.3	☉	☉	☉	☉
1000 Sevilla (A)	X	1	12			8.8	☉	○	☉	☉
990 Córdoba (A)	16	0	10			9.0	☉	○	☉	●
990 Jaén	17						☉			
980 Granada (A)	16	-4	10			9.2	☉	○	☉	○
Huelva	21	5	10			9.0	☉		☉	☉
970 Jerez de la Frontera (A) ...	18	3	16				☉	○	☉	☉
960 Cádiz	19	9	15			8.6	☉		☉	☉
950 San Fernando	19	9	17			8.4	☉		☉	☉
Tarifa	15	14				0.8	☉		☉	☉
Málaga (A)	16	9	15			9.4	☉	☉	☉	☉
940 Almería (A)	18	7	16			9.2	☉	○	☉	☉
Palma de Mallorca (A)	17	-1	14			8.3	☉	☉	☉	☉
Mahón (A)	15	8	12			8.8	☉	☉	☉	☉
Ibiza (A)	16	6	14			7.4	☉	○	☉	☉
Santa Cruz de Tenerife (A)...	14	10	13			8.7	☉	○	☉	☉
Santa Cruz de Tenerife	20	17	19			7.0	☉		☉	☉
Las Palmas (A)	19	15	19			7.6	☉	○	☉	☉
Fuerteventura (A)	20	11	19			7.0	☉		☉	☉
Lanzarote (A)	20	13	19			7.5	☉		☉	☉
Ceuta	15		14				☉			☉
Melilla	17	9	15			6.5	☉	☉	●	☉

n./h.





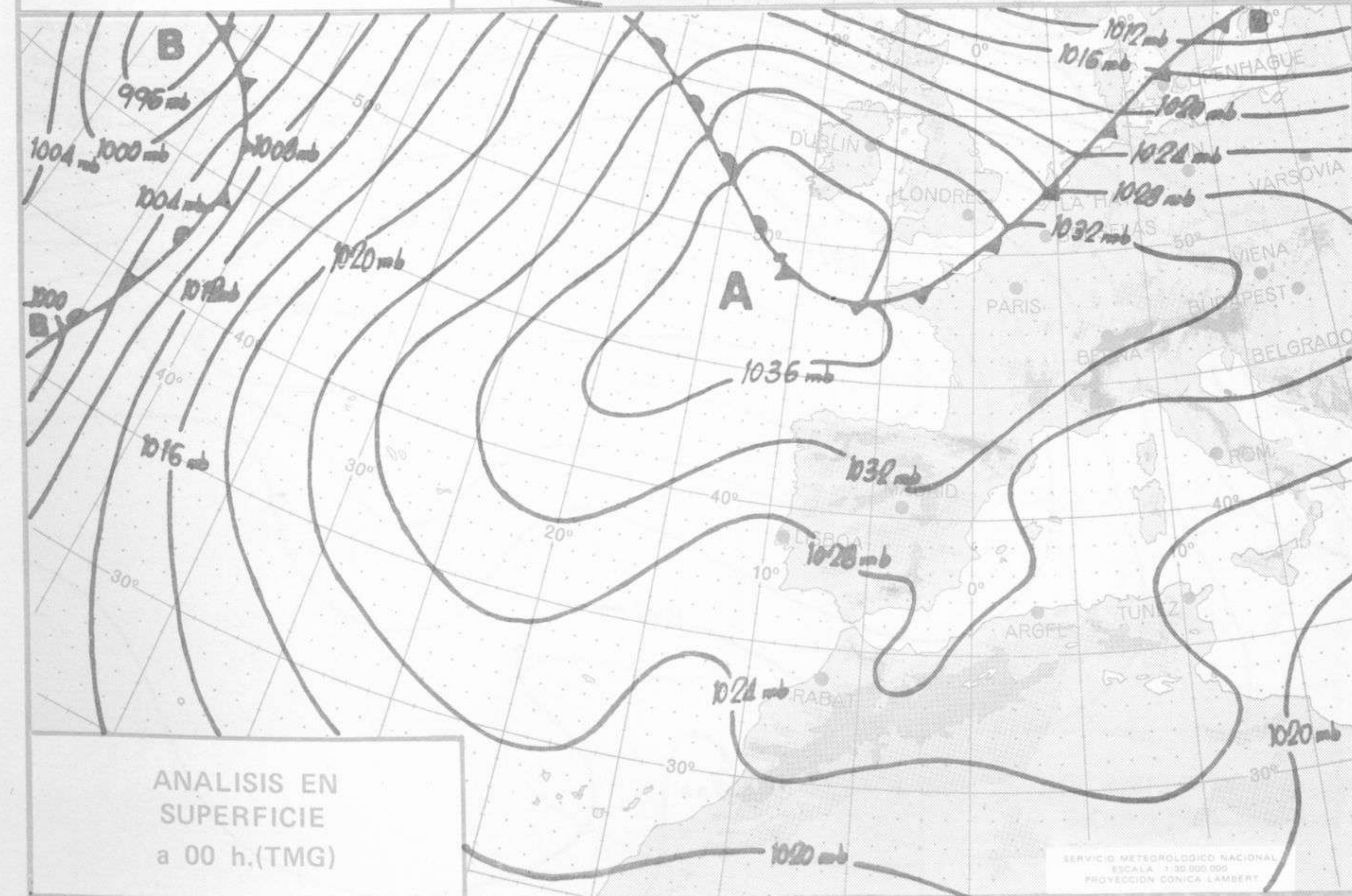
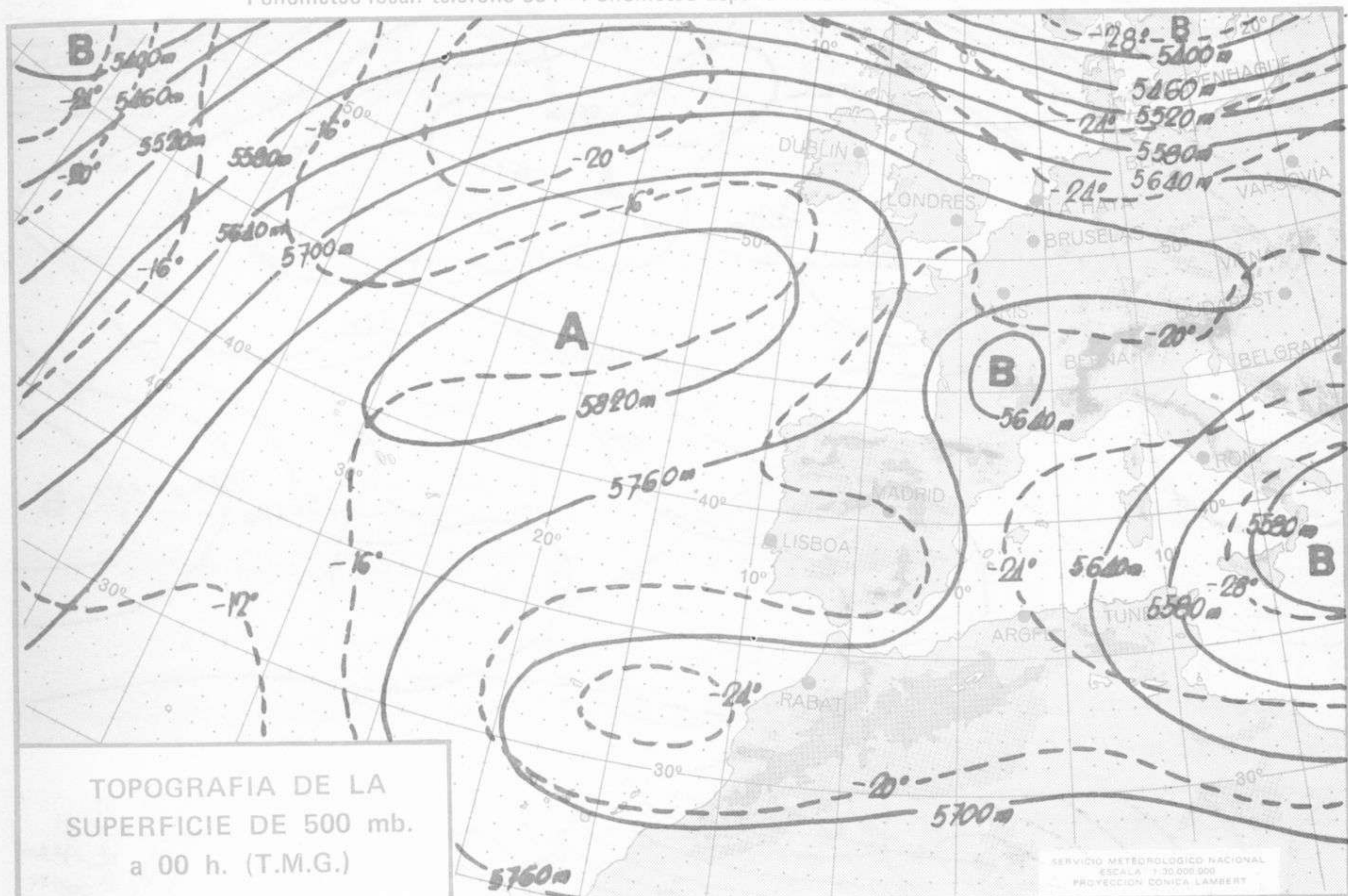


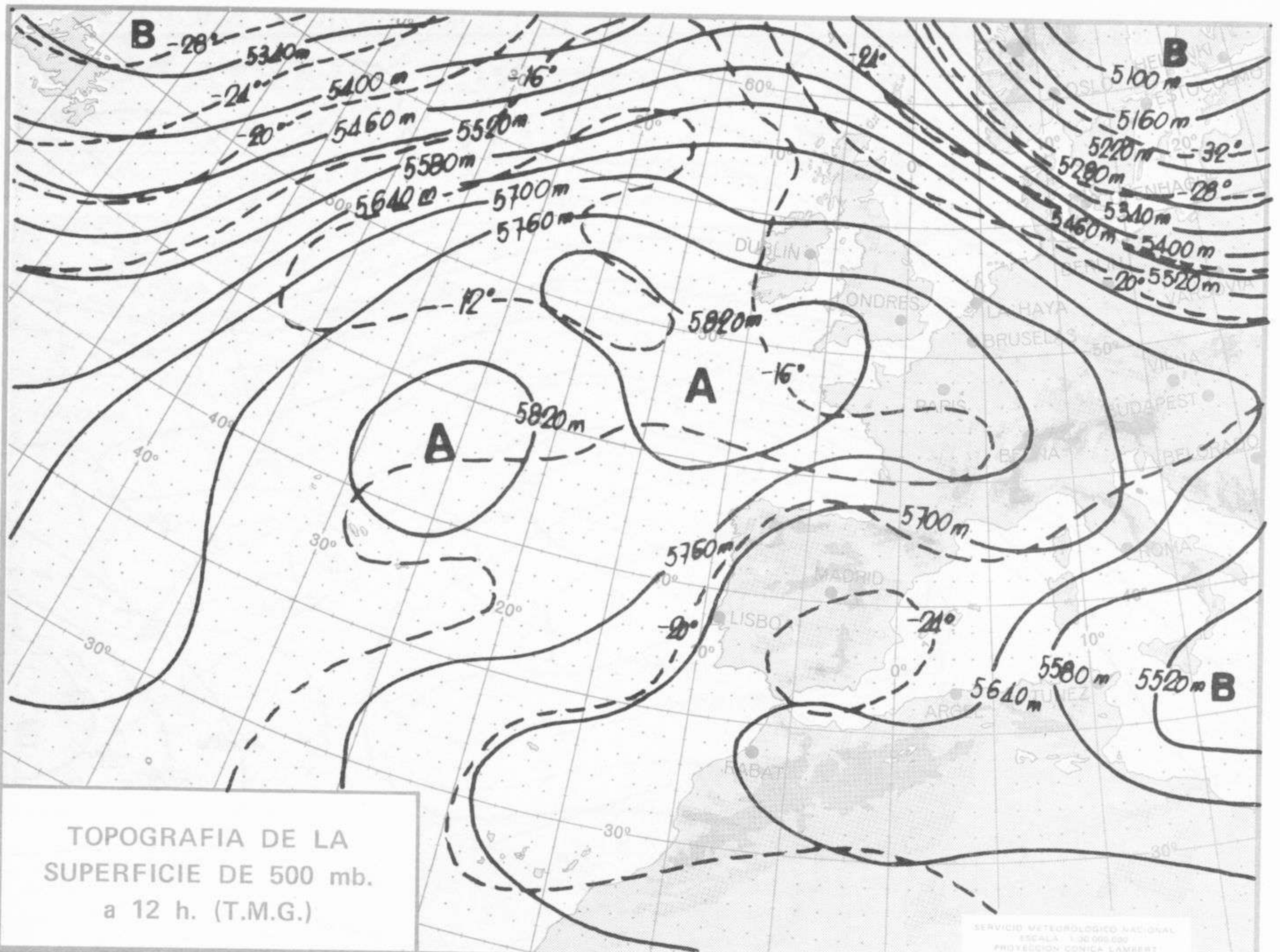
INFORMACION TECNICA DIARIA

Núm. 4.

MADRID, SABADO 4 de ENERO de 1975

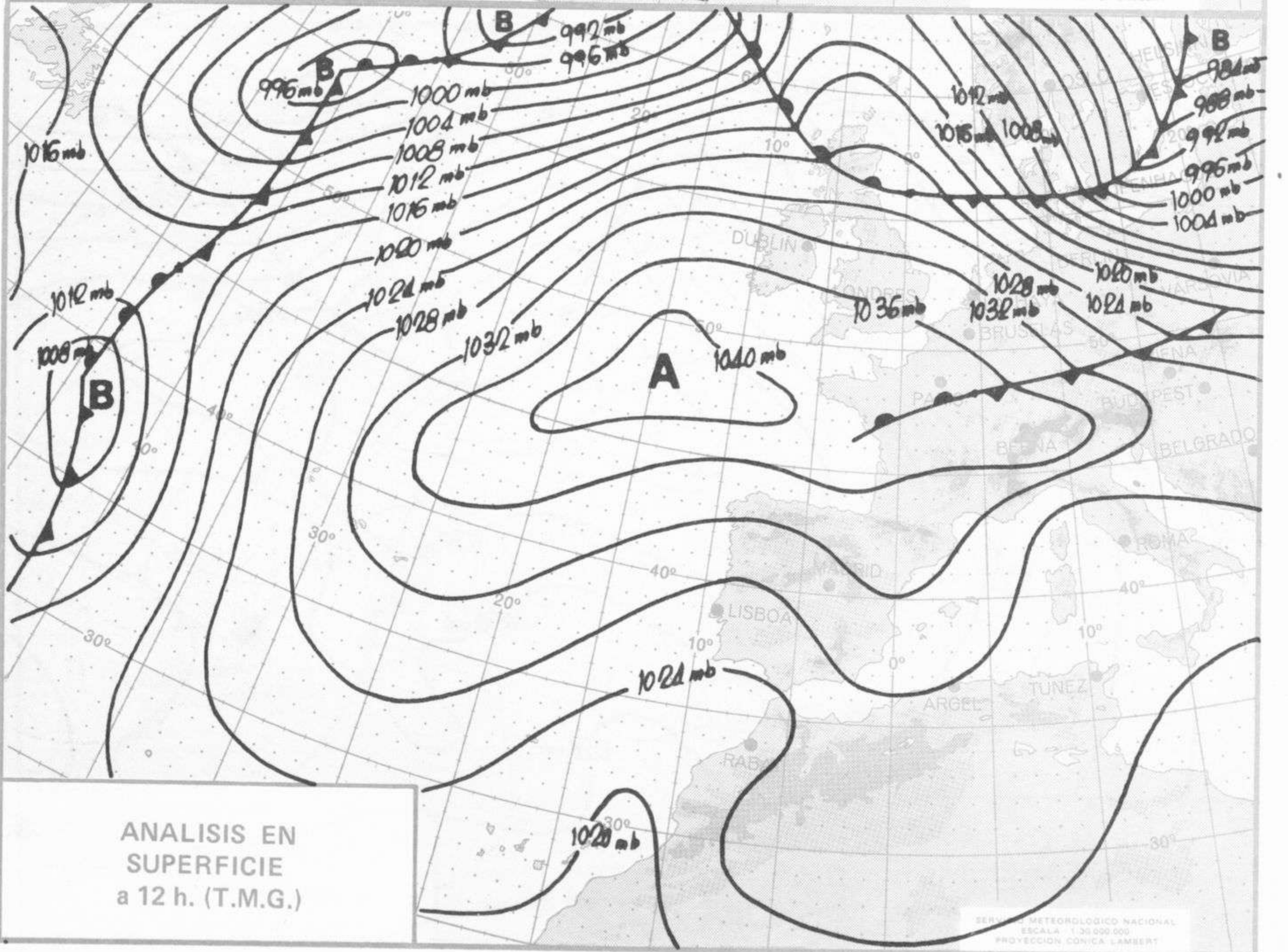
Dirección postal: Centro de Análisis y Predicción (Ciudad Universitaria), Apartado 285 - Madrid - 3 - (España) - Teléfono: 244 35 00
Fonometeo local: teléfono 094 - Fonometeo España: teléfono 232 69 40 de Madrid





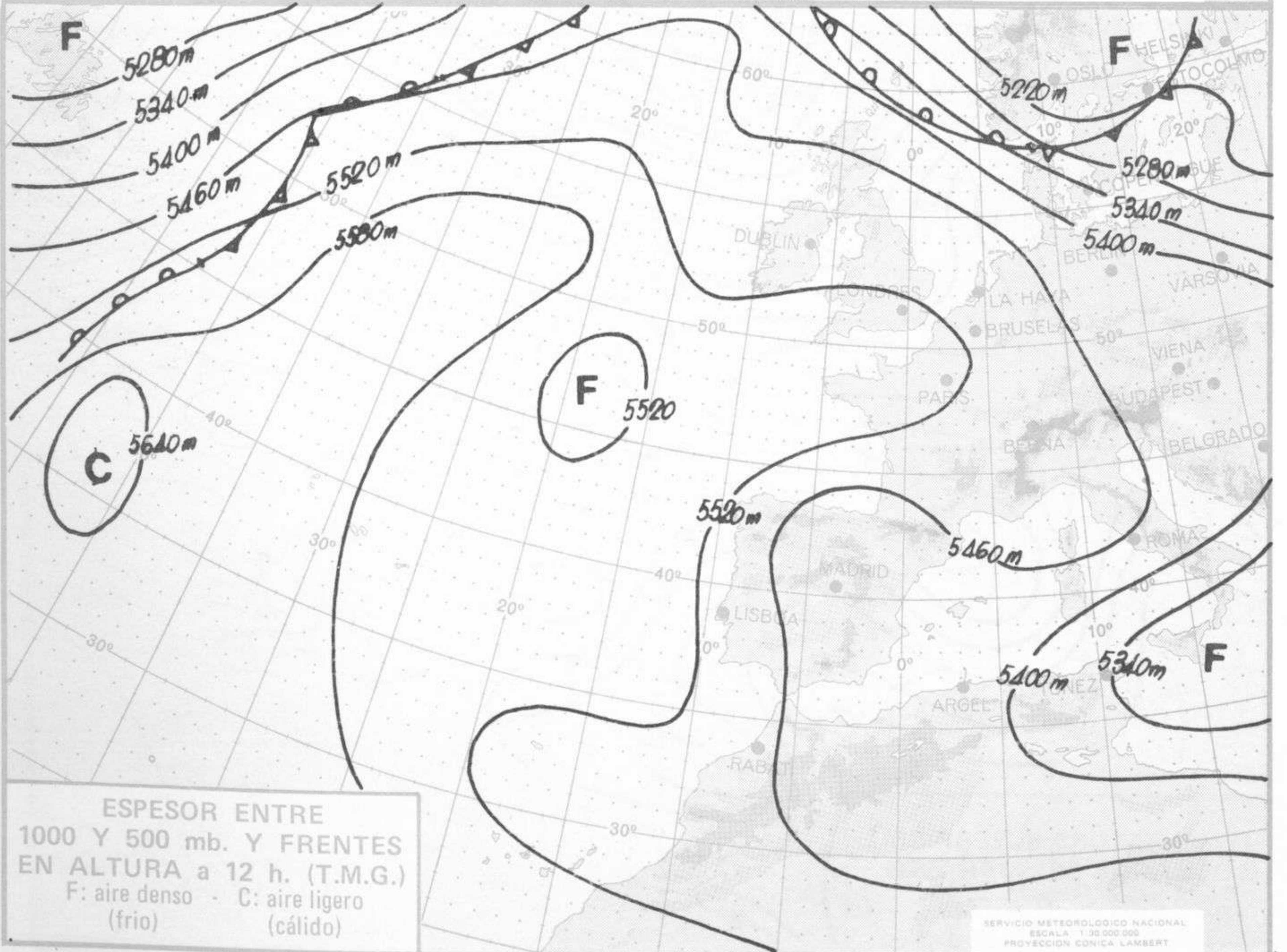
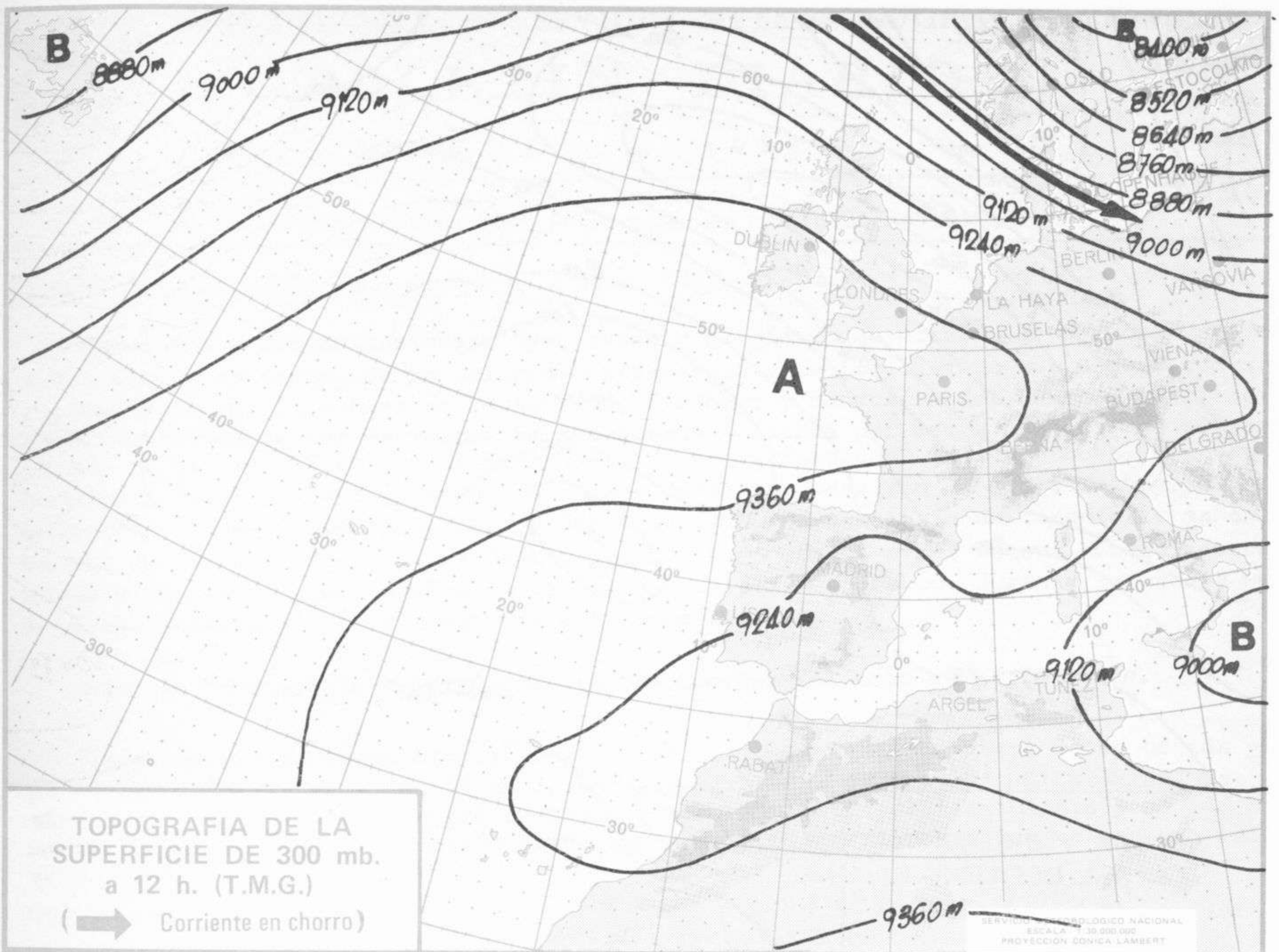
TOPOGRAFIA DE LA SUPERFICIE DE 500 mb. a 12 h. (T.M.G.)

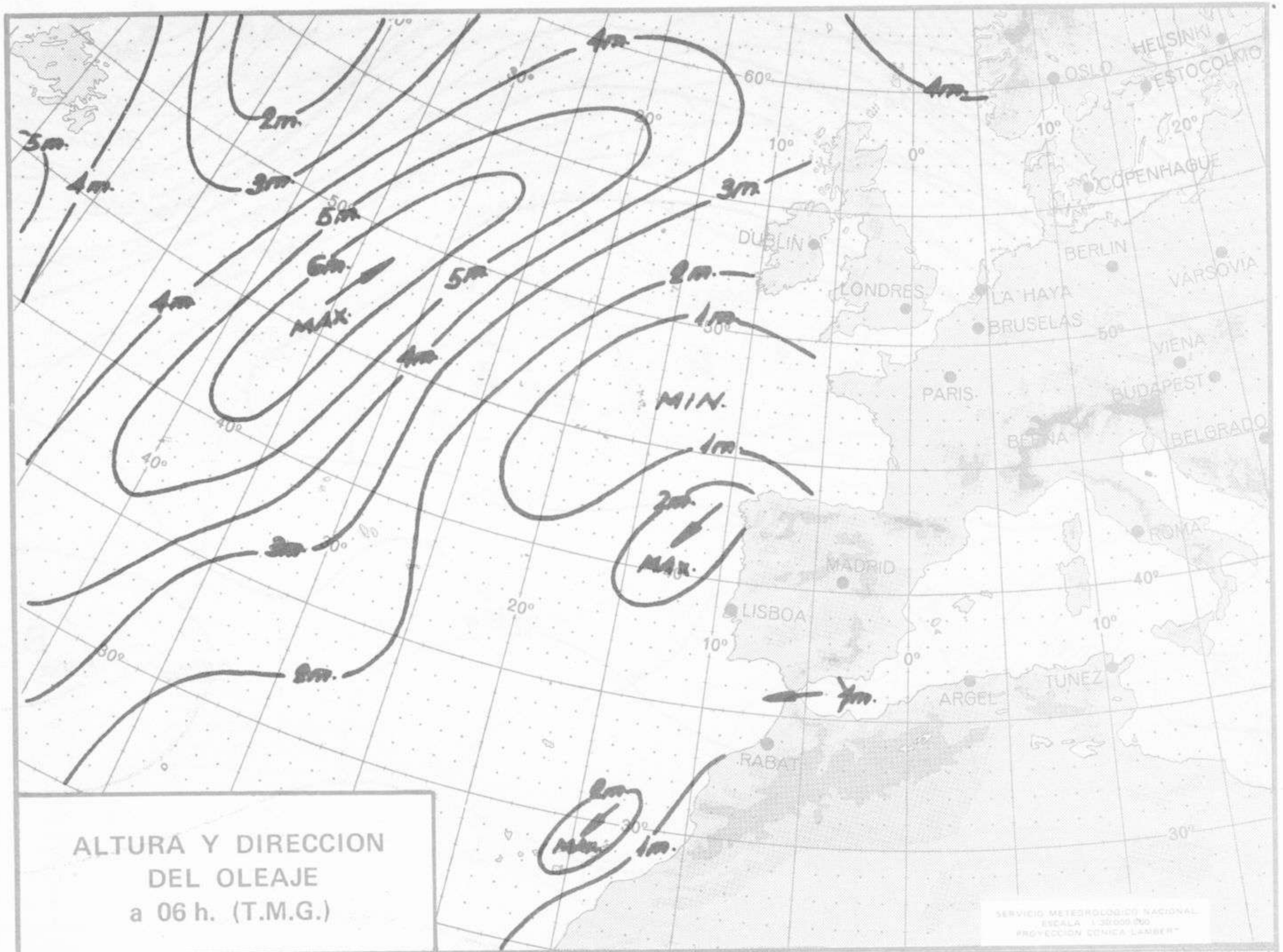
SERVICIO METEOROLOGICO NACIONAL
 ESCALA 1:30 000 000
 PROYECCION CONICA LAMBERT



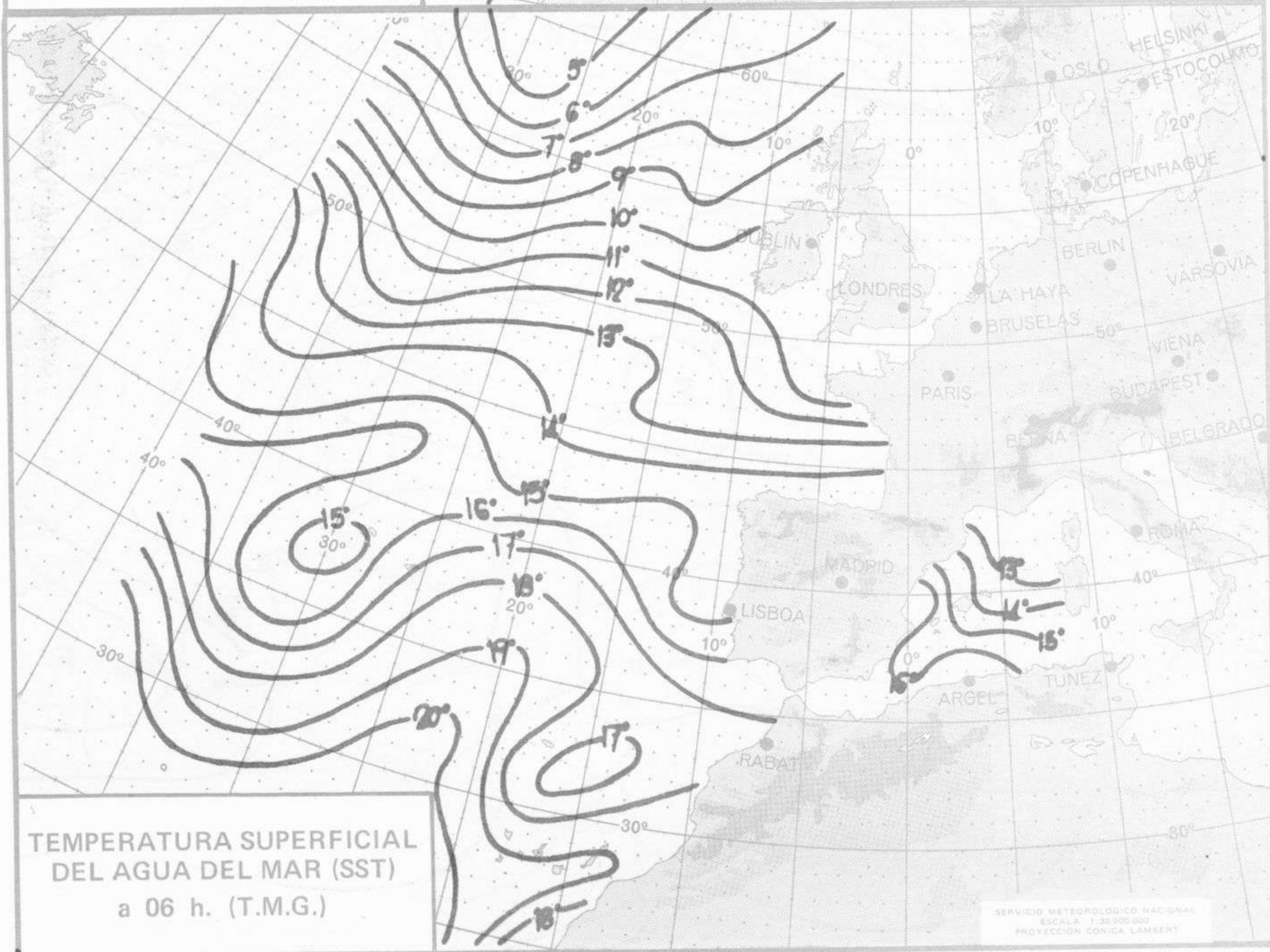
ANALISIS EN SUPERFICIE a 12 h. (T.M.G.)

SERVICIO METEOROLOGICO NACIONAL
 ESCALA 1:30 000 000
 PROYECCION CONICA LAMBERT





ALTURA Y DIRECCION
DEL OLAJE
a 06 h. (T.M.G.)



TEMPERATURA SUPERFICIAL
DEL AGUA DEL MAR (SST)
a 06 h. (T.M.G.)



COMPLEMENTO A LA INFORMACION TECNICA DIARIA



Dirección postal: Centro de Análisis y Predicción (Ciudad Universitaria), Apartado 285 - Madrid - 3 - (España) - Teléfono: 244 35 00
 Fonometeo local: teléfono 094 - Fonometeo España: teléfono 232 69 40 de Madrid

MADRID, Sábado 4 de ENERO de 1.975

		R A D I O S O N D E O S																	
		Sondeos a 00 horas (T M G)								Sondeos a 12 horas (T M G)									
		Presiones tipo				Puntos notables				Presiones tipo				Puntos notables					
		PPP	hhh	TT	DD	dd	ff	PPP	TT	DD	PPP	TT	DD	PPP	TT	DD	PPP	TT	DD
La Coruña	08.001	1000	277	9	25	06	19	1027	10	26	1000	282	11	34	06	18	1027	12	37
		850	1610	6	79	03	16	970	7	24	850	1595	5	61	06	38	935	7	18
		700	3178	-1	76	34	12	932	5	21	700	3168	0	72	05	40	872	3	18
		500	5760	-22	74	05	47	920	8	80	500	5760	-17	61	05	60	836	6	77
		400	7360	-33	72	05	57	828	5	79	400	7390	-32	70	05	63	730	2	79
		300	9320	-48	69	05	55	760	3	79	300	9360	-47	05	73	514	-19	42	
		250	10500	-56	05	38	690	-2	78	250	10540	-56	05	76	490	-19	73		
		200	11890	-65	05	37	593	-12	60	200	11940	-63	05	80	344	-40	70		
		150	13670	-60	03	27	507	-20	74	150	13730	xx			225	-61			
		100	16210	-60	03	14	381	-36	71	100					190	-64			
		70						299	-48		70					170	-57		
	50						189	-67		50									
	30						133	-59		30									
	20									20									
Madrid / Barajas	08.221	1000	247					954	3	57	1000	256					956	9	59
		850	1581	7	72	08	15	935	9	67	850	1591	21	57	10	24	790	-3	56
		700	3151	-3	75	09	14	777	4	79	700	3133	-6	64	19	08	745	-2	65
		500	5730	-20	68	06	20	582	-14	69	500	5680	-24	64	04	40	603	-14	64
		400	7340	-35	59	06	28	548	-14	75	400	7270	-36	64	32	09	334	-46	64
		300	9290	-49	57	07	40	372	-39	57	300	9210	-49	32	08	275	-52		
		250	10460	-56	06	35	235	-59		250	10390	-52	13	14	191	-52			
		200	11860	-62	06	28	202	-62		200	11840	-52	11	19					
		150	13680	-57	07	20	138	-56		150	13700	-55	13	15					
		100	16220	-60	07	12				100	16250	-61	06	04					
		70	18430	-62	03	16				70									
	50									50									
	30									30									
	20									20									
Palma de Mallorca / Bon Bonet	08.302	1000	235	9	56	22	04	1022	4	17	1000	254	12	59	05	12	1025	14	59
		850	1571	5	62			1011	10	56	850	1587	3	62	07	21	897	4	59
		700	3125	-6	58	36	06	831	4	62	700	3137	-5	67	05	10	828	3	66
		500	5670	-24	50	34	16	539	-19	47	500	5700	-23	05	10	639	-9	69	
		400	7260	-37	57	31	16	324	-48	58	400	7290	-35	10	23	271	-55		
		300	9190	-51	32	14	243	-60		300	9230	-50	10	43	216	-63			
		250	10360	-58	32	14	134	-54		250	10400	-58	11	54	158	-53			
		200	11760	-58	02	12				200	11790	-60	07	14	126	-56			
		150	13580	-55	36	06				150	13610	-54	03	17					
		100									100	16170	-64	03	17				
		70									70								
	50									50									
	30									30									
	20									20									
Santa Cruz de Tenerife	60.020	1000	204	16	57	10	06	1020	17	57	1000	204	16	44	09	10	1020	18	55
		850	1560	6	32	12	14	773	0	11	850	1559	7	12	14	905	8	00	
		700	3120	-3	31	06	707	-3		700	3117	-5	60	28	04	869	8		
		500	5690	-20	30	30	658	-7	56	500	5670	-22	29	30	766	0	50		
		400	7300	-33	29	40	517	-18		400	7280	-33	29	55	701	-5	60		
		300	9270	-45	29	80	363	-38		300	9260	-45	29	55	640	-9	33		
		250	10470	-52	29	00	239	-53		250	10450	-51	29	50	557	-17			
		200	11910	-55	29	60	149	-56		200	11890	-54	29	40	272	-49			
		150	13740	-56	29	40	115	-63		150	13730	-55	29	30	220	-54			
		100	16260	-63	29	40				100	16270	-62	29	25	148	-55			
		70	18460	xx							70	18480	-62	29	25	108	-61		
	50									50									
	30									30									
	20									20									

V I E N T O E N A L T I T U D																
Estación	Tipo de Sonda	Indicativo	dia/hora	Tierra dd ff	1.000m. dd ff	1.500m. dd ff	2.000m. dd ff	3.000m. dd ff	4.000m. dd ff	5.500m. dd ff	7.000m. dd ff	9.000m. dd ff	10.500m. dd ff	12.000m. dd ff	13.500m. dd ff	16.000m. dd ff

