



BOLETIN DIARIO

AÑO XXIII

2ª Epoca

Núm. 347

MADRID, JUEVES 12 de DICIEMBRE de 1.974

Dirección postal: Centro de Análisis y Predicción (Ciudad Universitaria), Apartado 285 - Madrid - 3 - (España) - Teléfono: 244 35 00
Fonometeo local: teléfono 094 - Fonometeo España: teléfono 232 69 40 de Madrid

TIEMPO PASADO (de 12 horas de ayer a 12 horas, T.M.G., de hoy):

Nubosidad y precipitaciones: En las últimas 24 horas llovió de forma moderada en el Cantábrico, alto Ebro y débilmente en el norte de Galicia, cabecera del Duero y puntos de Baleares. Hubo nieblas y neblinas en el Duero, Centro, Extremadura y La Mancha. En las últimas horas aumentó la nubosidad en el cuadrante nordeste de la Península. En el resto de España estuvo despejado o poco nuboso.

Vientos fuertes: Ha soplado el cierzo en el valle del Ebro con velocidad de 55 Kms. hora.

Temperaturas destacables: Han continuado por debajo de sus valores normales en la mitad occidental peninsular, litoral catalán y Baleares. Las máximas de ayer oscilaron entre 20ª en Huelva y han sido 3ª en Valladolid, Avila y Segovia, debido a las nieblas persistentes. Hoy las mínimas han sido 6ª bajo cero en Ciudad Real y 12ª en Málaga, con heladas en numerosas regiones del interior peninsular. En las capitales canarias las extremas fueron 10 y 21ª.

PRONOSTICO PARA MAÑANA:

En Galicia, Cantábrico y cabeceras del Ebro y Duero, nuboso con algunas precipitaciones débiles o moderadas. Chubascos de nieve en los Pirineos. En el resto del Duero, Centro, Aragón y Cataluña, nuboso. Poco nuboso en las demás regiones.

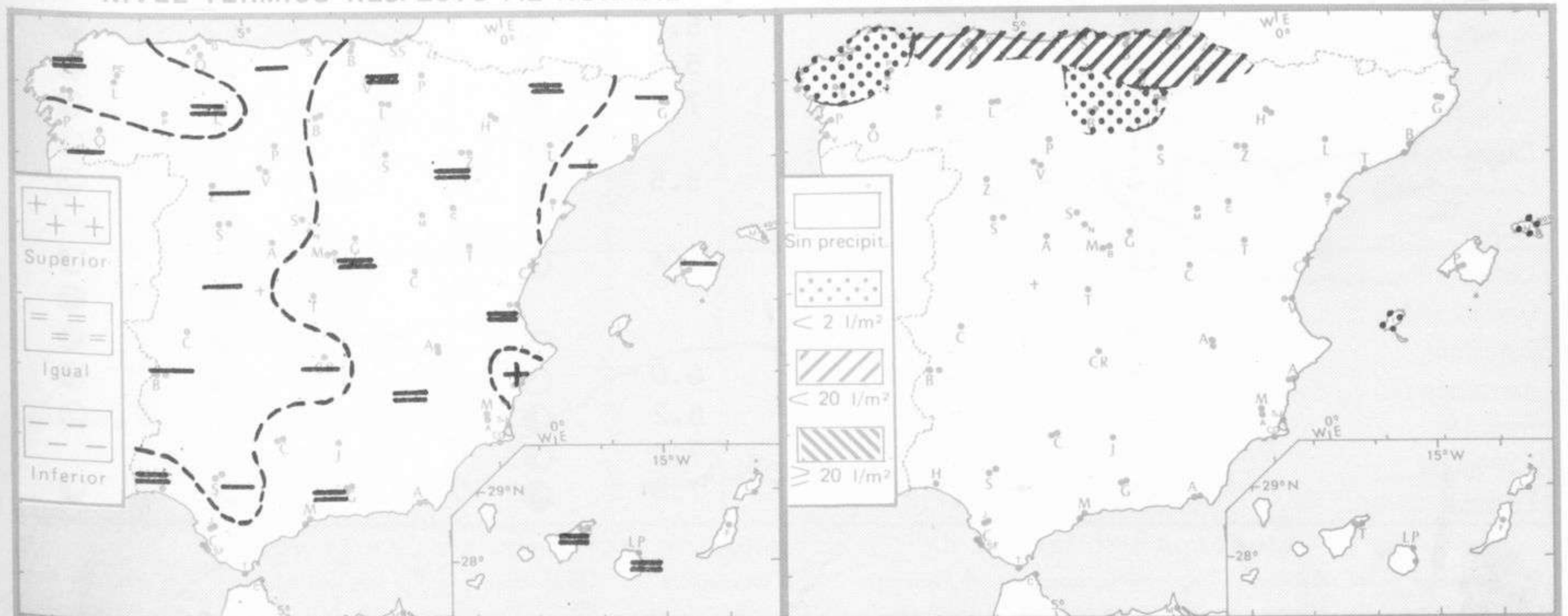
TENDENCIA PARA LOS DIAS 14 y 15

Día 14: Chubascos en el Cantábrico, Pirineos, alto Ebro y alto Duero y en áreas de Cataluña y Baleares. Parcialmente nuboso en el resto del Duero y Centro. Poco nuboso en las demás regiones.

Día 15: Alguna precipitación débil en Cataluña y Baleares. Poco nuboso en las demás regiones.

NIVEL TERMICO RESPECTO AL NORMAL

AREAS CON PRECIPITACION (12 h. ayer a 12 h. hoy)

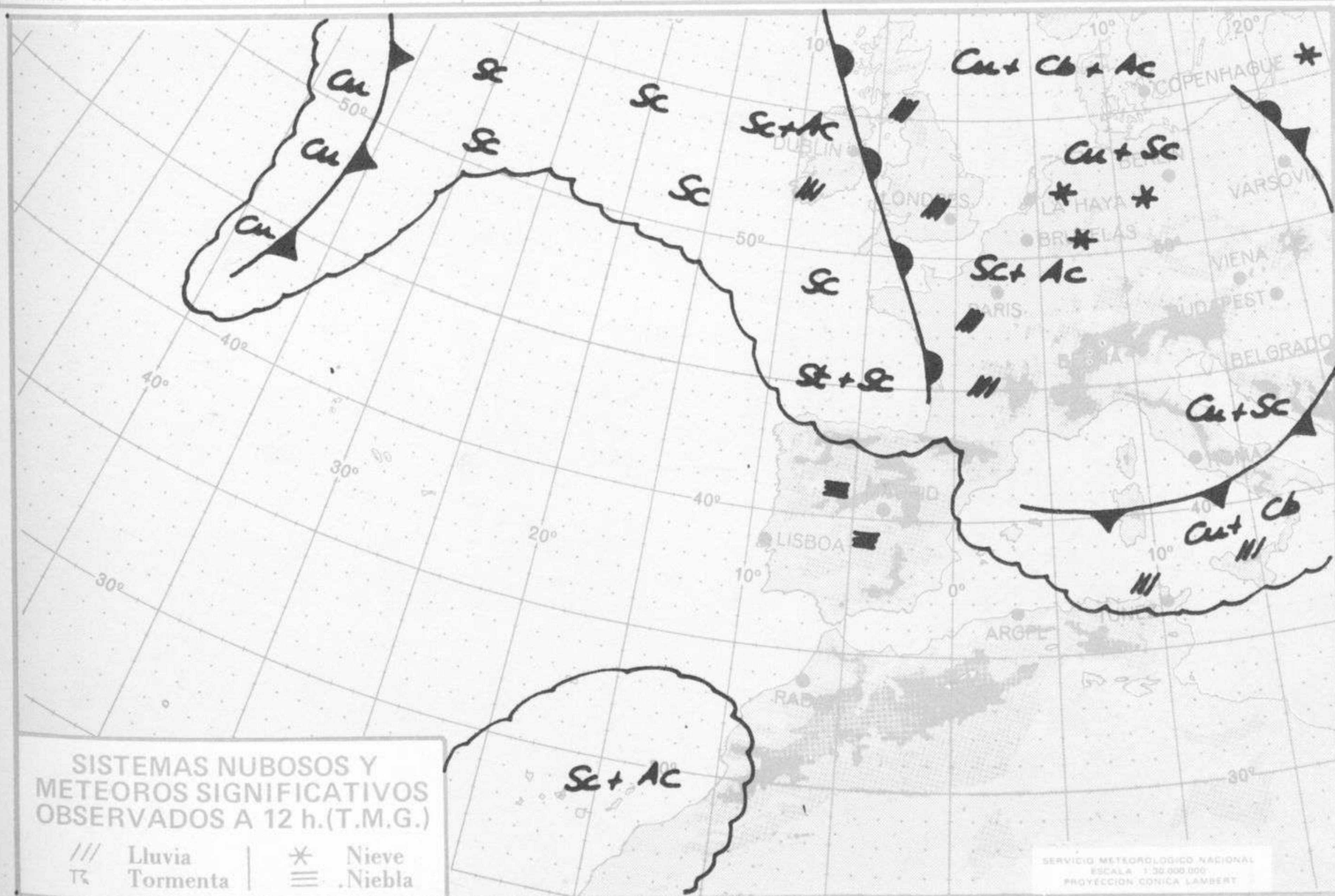


Estaciones	Temperaturas (°C)			Precipitación (l/m²)		Horas de sol ayer	Meteoros significativos			
	Máxima de ayer	Mínima de hoy	12 horas de hoy	06 ayer a 06 hoy	Hoy 06-12		18 horas de ayer	00 horas de hoy	06 horas de hoy	12 horas de hoy
La Coruña	12	9	12	1	ip	1.5	●	/// ●	●	●
Monteventoso	10	7		ip	ip		●		●	●
Lugo (Punto Centro)	7	4	7	ip	ip	0.0	●	●	●	●
Santiago de Compostela (A)	9	5	8	ip	ip	0.0	●	●	●	●
Pontevedra	13	5	11			2.5	●		●	●
Vigo (A)	11	4	10				●		●	●
Orense	10	4	7				●		●	●
Ponferrada	4	-2	1				●		●	●
Asturias (A)	12	4	11	10	ip	0.0	●		●	●
Oviedo	8	6	9	5	ip	0.3	●		●	●
Santander (A)	12		10	9			●		●	●
Santander	12	8	10	7	5	0.0	●	/// ●	●	●
Bilbao (A)	X	9	10	11	3	0.0	●	●	●	●
San Sebastian/Igueldo	9	6	9	11	4	0.0	●		●	●
San Sebastian (A)	10	7	11	12	ip	0.0	●		●	/// ●
León (A)	9	1	6			5.7	●	○	●	●
Zamora	6	-2	5			4.9	●		○	●
Palencia	7	-3	-1			7.1	●	●	●	●
Burgos (A)	7	1	3	ip	ip	2.2	●	●	●	●
Burgos	7	1	3	1		3.5	●		●	●
Valladolid (A)	5	-4				4.4	●		●	●
Valladolid	3	-3	-1			0.0	●	/// ●	●	●
Soria	7		5				●		●	●
Salamanca (A)	4	-4	4			0.6	●		○	●
Avila	3	-3				5.6	●		○	●
Segovia	3	-2	2			3.4	●		○	●
Navacerrada	2	-4	-3			6.7	○		●	●
Madrid/Barajas	10	-3	5			7.0	○	○	○	●
Madrid (Cdad. Universitaria)	11	-2	5			8.2	○	○	○	●
Guadalajara	12	-1					○		○	●
Toledo	12	-1				7.2	○		○	●
Cuenca	9	0	7			3.6	○		○	●
Molina de Aragón	6	-5	6			8.5	○		○	●
Ciudad Real	10	-6	8			5.7	○	○	○	●
Albacete (A)	11	-3	8			6.1	○		○	●
Cáceres	12	2	9				○	○	○	●
Badajoz (A)	15	-2	7			7.7	○		○	●
Vitoria (A)	7	5	7	2	2		●		●	/// ●
Logroño	10	6	8	1	ip	2.3	●		●	●
Logroño (A)	10	7	8	ip	ip	0.9	●	●	●	●
Pamplona	8	5	6	4	ip	1.0	●		●	●
Huesca (A)	10	4	9			6.5	●		○	●
Daroca	6	0	6			5.8	●		○	●
Zaragoza (A)	11	7	10			7.3	●		○	●
Zaragoza	11	7	10				●	○	○	●
Calamocha	6	-1	6			5.5	○		○	●
Teruel	7	0					○		○	●
Lérida	11	1	7			6.4	○		○	●
Gerona (A)		1	7						○	●
Barcelona	9	7	10				○	●	○	●
Barcelona (A)	X	4	9			6.0	○		○	●
Reus (A)	12	6	12			8.2	○		○	●
Tarragona	13	X				7.3	○		○	●
Tortosa	14	12	14			7.6	○		○	●

SÍMBOLOS UTILIZADOS EN LOS CUADROS DE METEOROS SIGNIFICATIVOS

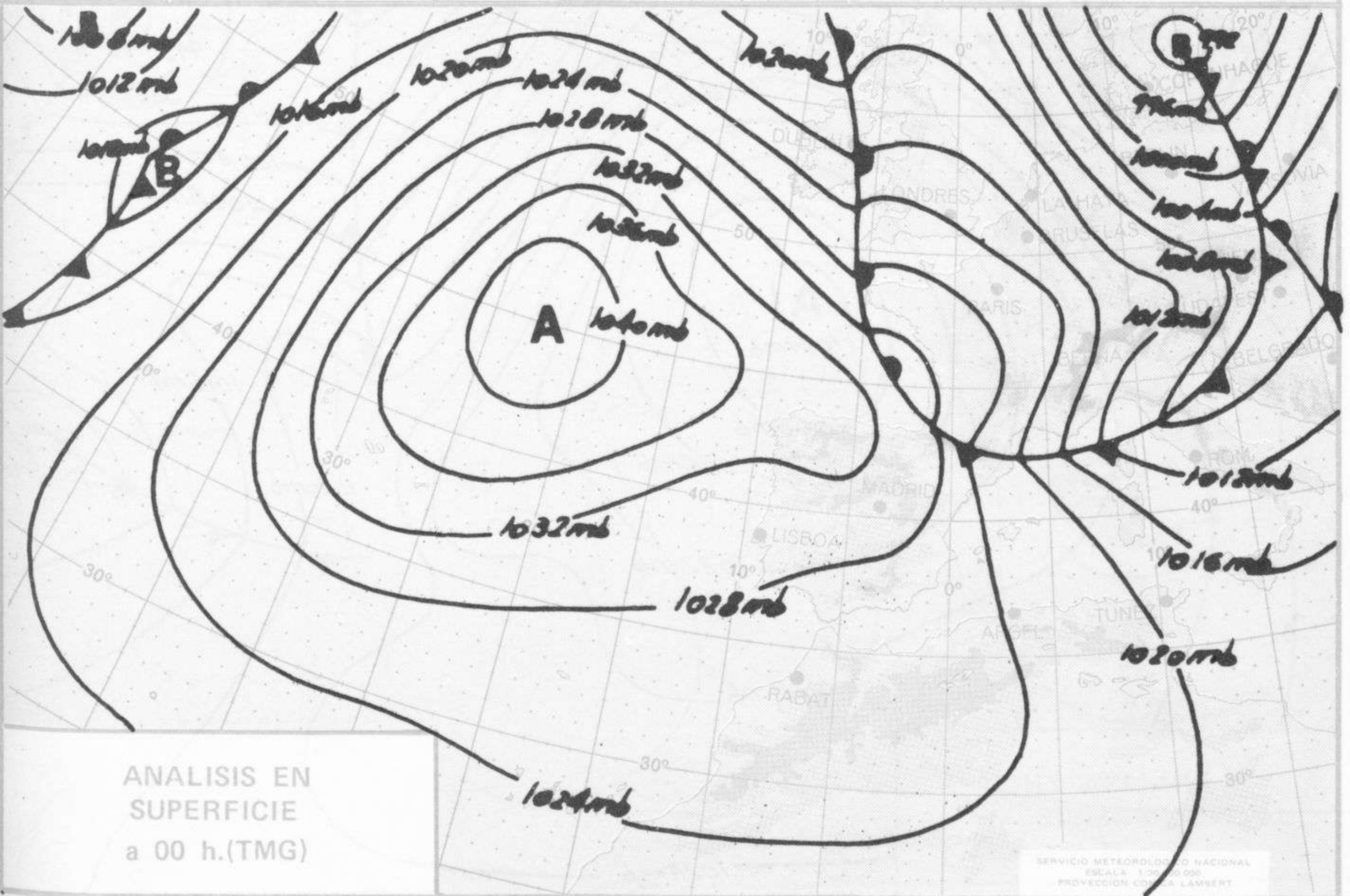
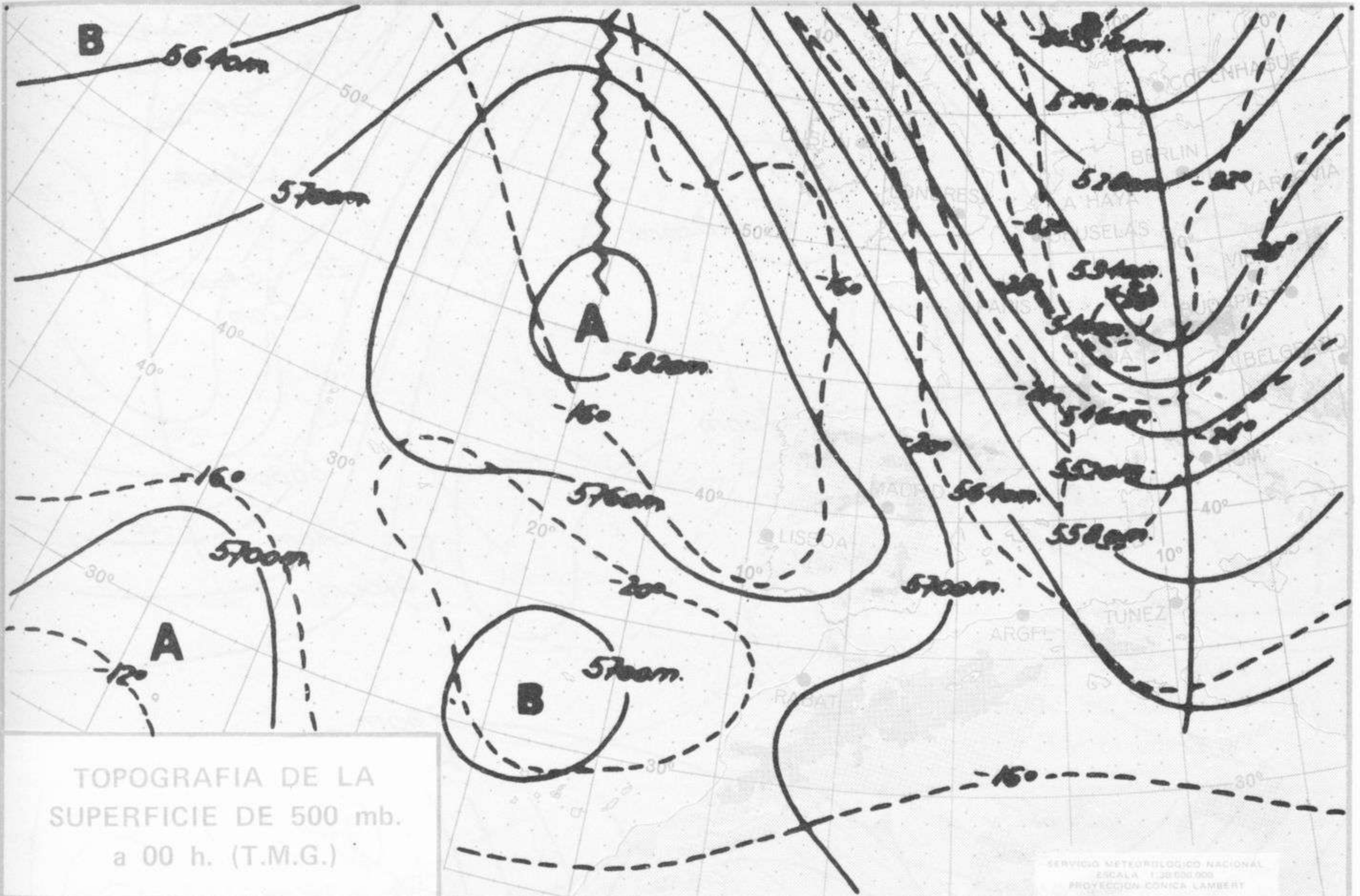
- Llovizna = Neblina < Relámpagos ▲ Granizo ○ Despejado ● Nuboso ⚡ NW 30 nudos ⚡ NE 35 nudos
- /// Lluvia ≡ Niebla ⚡ Tormenta * Nieve ○ Poco nuboso ● Cubierto ✓ SW 50 nudos ⚡ SE 65 nudos

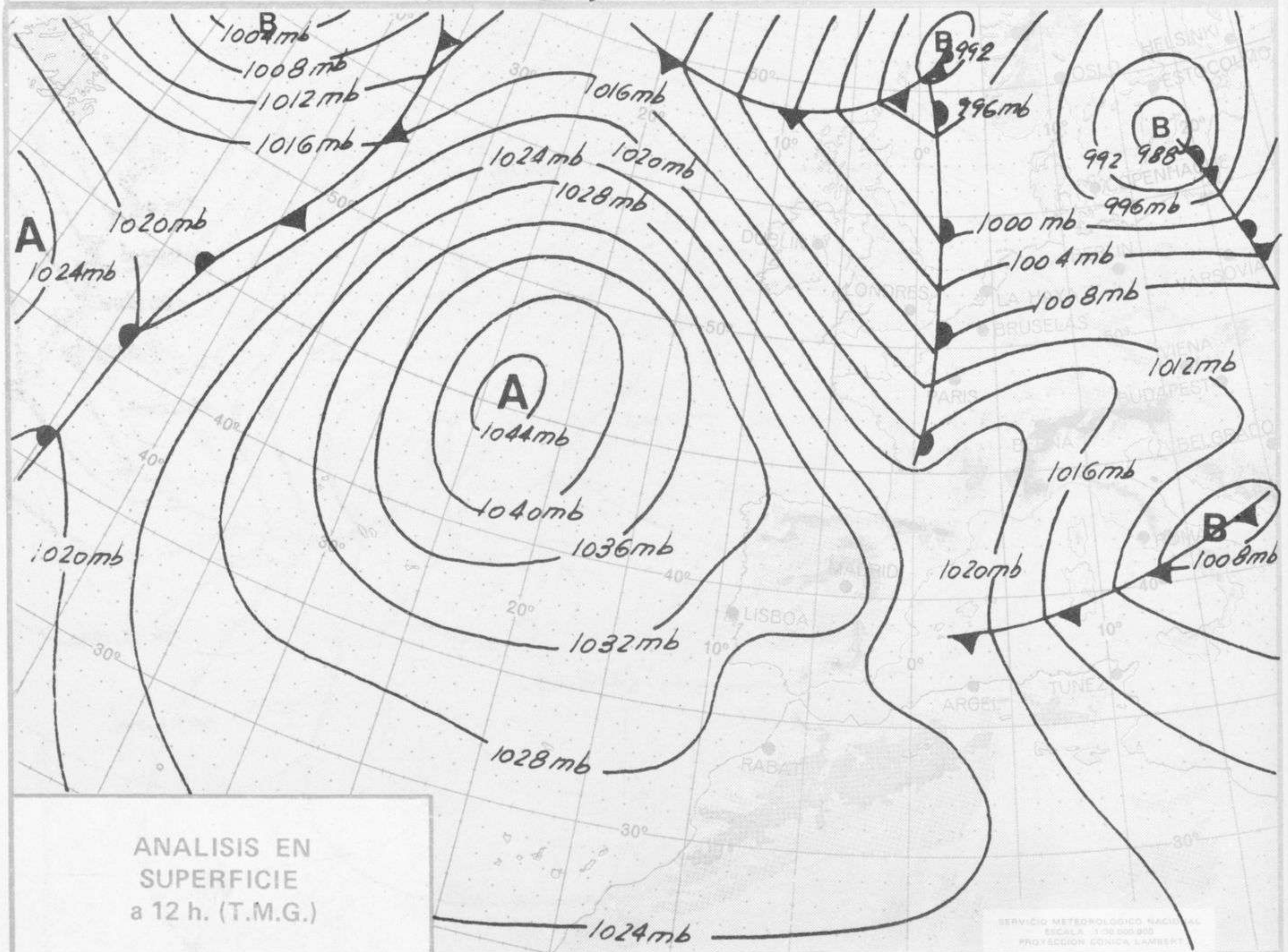
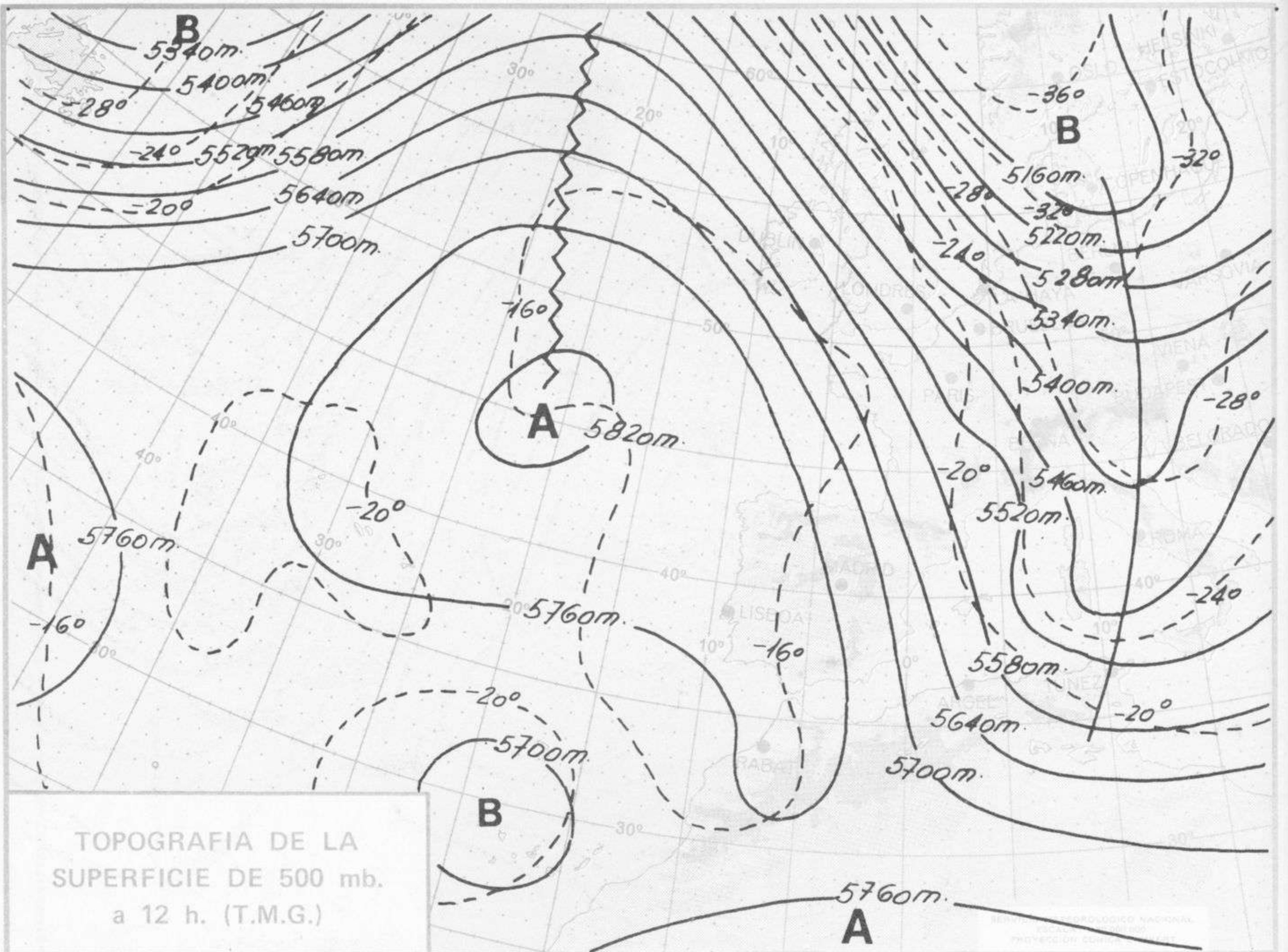
Estaciones	Temperaturas (°C)			Precipitación (l/m²)		Horas de sol ayer	Meteoros significativos			
	Máxima de ayer	Mínima de hoy	12 horas de hoy	06 ayer a 06 hoy	Hoy 06-12		18 horas de ayer	00 horas de hoy	06 horas de hoy	12 horas de hoy
Castellón de la Plana	16	7	17			7.2	☉		☉	☉
Valencia (A)	16	4	15			8.0	☉	☉	☉	☉
Valencia		7								
Alicante (A)	16	8	14			4.0	☉	☉	☉	☉
Alicante	17	7				4.2			☉	
Murcia (A)	16	4				5.2	☉		☉	☉
Murcia	17	8	14			5.4	☉		☉	☉
Cartagena	15	8	13				☉		☉	☉
San Javier	15	6	14	1		1.8	☉	☉	☉	☉
Sevilla (A)	16	3	12			8.1	☉	☉	☉	☉
Córdoba (A)	17	1	11			8.0	☉	☉	☉	☉
Jaén	15	3				8,0	☉		☉	
Granada (A)	15	█	9				☉	☉	☉	☉
Huelva	20	6				9.2	☉		☉	☉
Jerez de la Frontera (A) ...	17	4	12				☉	☉	☉	☉
Cádiz	18	9	11			8.3	☉		☉	☉
San Fernando	17	7	12			7.0	☉		☉	☉
Tarifa	17	14	15			7.2	☉		☉	☉
Málaga (A)	18	12	17			5.8	☉		☉	☉
Almería (A)	17	7	16			8.2	☉	☉	☉	☉
Palma de Mallorca (A)	14	5	12	ip		2.8	☉	☉	☉	☉
Mahón (A)	12	7	10	ip		0.0	☉	☉	☉	☉
Ibiza (A)	17	8	13			6.9	☉	☉	☉	☉
Santa Cruz de Tenerife (A)...	17	10	15			5.7	☉	☉	☉	☉
Santa Cruz de Tenerife	21	14	20			8.0	☉	☉	☉	☉
Las Palmas (A)	21	14	20			7.9	☉	☉	☉	☉
Fuerteventura (A)	20	13	19			9.5	☉	☉	☉	☉
Lanzarote (A)	20	13	20			3.5	☉	☉	☉	☉
Ceuta	16						☉			☉
Melilla	16	9	18			7.6	☉	☉	☉	☉

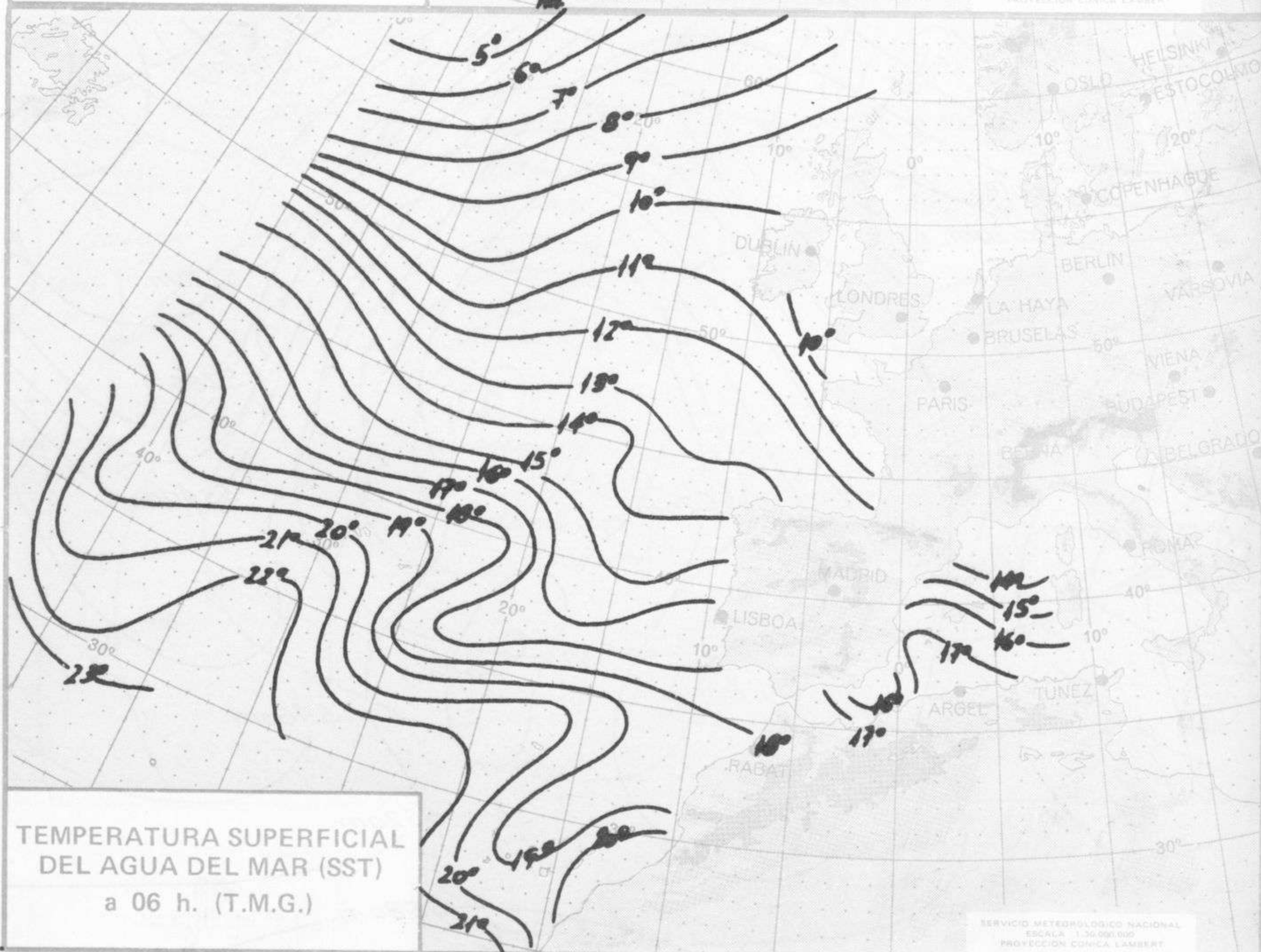
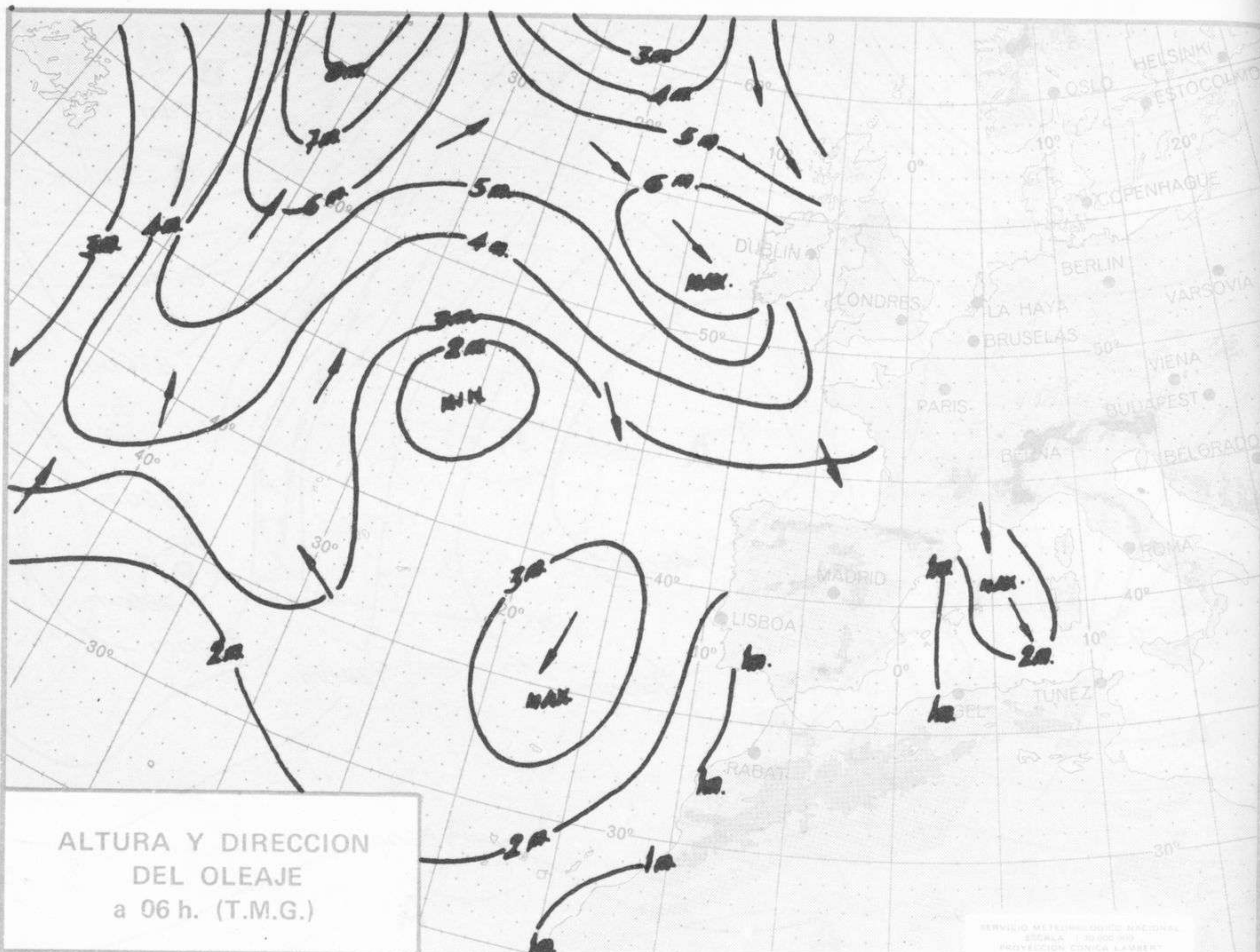




Dirección postal: Centro de Análisis y Predicción (Ciudad Universitaria), Apartado 285 - Madrid - 3 - (España) - Teléfono: 244 35 00
Fonometeo local: teléfono 094 - Fonometeo España: teléfono 232 69 40 de Madrid









COMPLEMENTO A LA INFORMACION TECNICA DIARIA



Dirección postal: Centro de Análisis y Predicción (Ciudad Universitaria), Apartado 285 - Madrid - 3 - (España) - Teléfono: 244 35 00
 Fonometeo local: teléfono 094 - Fonometeo España: teléfono 232 69 40 de Madrid

MADRID, Jueves 12 de DICIEMBRE de 1974

		R A D I O S O N D E O S												
		Sondeos a 00 horas (TMG)						Sondeos a 12 horas (TMG)						
		Presiones tipo			Puntos notables			Presiones tipo			Puntos notables			
		PPP	hhh	TT DD dd ff	PPP	TT	DD	PPP	TT	DD	PPP	hhh	TT DD dd ff	PPP
La Coruña 08.001	1000	269	9 08 03 08	1026	10	04	1000	267	10	11 12 11	1025	12	41	
	850	1592	0 08 36 16	961	7	02	850	1597	3	03 35 26	95	5	05	
	700	1119	-4 77 36 33	834	-1	09	700	1170	-1	60 02 40	875	2	06	
	500	5740	-16 73 01 33	811	0	48	500	5790	-14	72 36 27	820	5	06	
	400	7490	-29 61 01 38	785	-1	56	400	7440	-28	71 02 14	789	4	01	
	300	9470	-47 01 40	773	-1	78	300	9430	-45	03 34	680	-2	63	
	250	10550	-57 01 54	677	-6	77	250	10620	-55	03 40	593	-10	17	
	200	11940	-68 01 52	639	-5	51	200	12010	-66	03 58	586	-10	73	
	150	1640	-72 01 48	516	-15	75	150	14700	-75	02 44	464	-19	71	
	100	16250	xx	407	-26	6	100	16100	xx		06	-44	70	
70			355	-37	56	70				165	-76			
50			175	-75		50				147	-76			
30			146	-70		30				107	-68			
20			116	-67		20								
Madrid / Barajas 08.221	1000	240		95	3	46	1000	242			95	5	36	
	850	1560	1 59 01 17	97	6	58	850	1550	1	12 01 56	815	1	58	
	700	1115	-3 62 34 21	834	0	59	700	1111	-1	13 01 28	801	1	59	
	500	5760	-18 62 5 40	817	3	74	500	5710	-19	22 36 35	756	-2	50	
	400	7490	-31 66 01 45	694	-4	62	400	7430	-31	40 00 45	717	1	17	
	300	9460	-49 60 01 50	581	-13	70	300	9400	-47	02 50	690	-1	36	
	250	10520	-58 01 55	41	-30	66	250	10480	-58	02 50	541	-1	42	
	200	11890	-70 15 60	279	-54	59	200	11840	-70	02 60	488	-20	19	
	150	1610	-67 34 50	196	-71		150	1550	-70	01 48	441	-40	56	
	100	16080	-64 12 30	117	-65		100	15990	-66 35 40		192	-72		
70			101	-64		70				178	-72			
50						50								
30						30								
20						20								
Palma de Mallorca / Bon Bener 08.302	1000	189	9 50 15 08	1117	6	14	1000	185	10 50 07 08	1117	11	56		
	850	1518	1 1 31 19	994	11	56	850	1512	0 00 27 08	859	1	00		
	700	1070	-4 60 32 23	864	0	14	700	1048	-6 70 33 23	777	-5	00		
	500	5640	-22 16 31 27	819	2	61	500	5620	-21 62 14 51	732	-4	70		
	400	7240	-35 11 30 41	656	-7	60	400	7220	-34 39 5 53	530	-17	68		
	300	9170	-51 12 30 45	460	-27	00	300	9170	-50 16 68	424	-31	5		
	250	10330	-60 13 58	272	-57	27	250	10340	-59 5 87	315	-48	18		
	200	11710	-65 30 43	209	-66		200	11710	-66		222	-65		
	150	1480	-62 34 43	150	-62		150	13470	-62		194	-66		
	100			106	-62		100	15980	-63		161	-45	30	
70						70				168	-55	24		
50						50				135	-66	15		
30						30								
20						20								
Santa Cruz de Tenerife 60.020	1000	195	15 46 0 04	1019	16	50	1000	190	19 12 06	1018	20	58		
	850	1557	8 14 10	960	14	12	850	1558	6 12 20	908	11	00		
	700	118	-2 21 12	924	14		700	120	-2 18 14	810	2			
	500	5710	-19 25 20	747	-1	64	500	5700	-20 22 20	709	-1			
	400	7330	-32 25 40	698	-2		400	7320	-32 27 50	210	-57			
	300	9300	-48 26 80	526	-15		300	9290	-45 27 65	142	-63			
	250	10470	-58 27 90	244	-59		250	10480	-54 27 90					
	200	11860	-62 27 79	201	-62		200	11890	-59 28 00					
	150	1630	-65 27 70	124	-66		150	13780	-62 28 70					
	100	16090	-65 27 50	90	-64		100	16200	-60 28 50					
70						70	18440	-58 28 80						
50						50								
30						30								
20						20								

V I E N T O E N A L T I T U D																
Estación	Tipo de Sonda	Indicativo	dia/hora	Tierra dd ff	1000m dd ff	1500m dd ff	2000m dd ff	3000m dd ff	4000m dd ff	5500m dd ff	7000m dd ff	9000m dd ff	10500m dd ff	12000m dd ff	13500m dd ff	16000m dd ff

Table with columns for 'Estaciones', 'SYNOPSIS de 00 horas (T.M.G.)', and 'SYNOPSIS de 06 horas (T.M.G.)'. It lists various weather stations across Spain and their corresponding data for 00:00 and 06:00 hours.

Table with columns for 'Estaciones', 'SYNOPSIS de 12 horas (T.M.G.)', and 'SYNOPSIS de 18 horas (T.M.G.)'. It lists various weather stations across Spain and their corresponding data for 12:00 and 18:00 hours.