



BOLETIN DIARIO

AÑO XXIII
2ª Epoca
Núm. 340.

MADRID, VIERNES 6 de DICIEMBRE de 1.974

Dirección postal: Centro de Análisis y Predicción (Ciudad Universitaria), Apartado 285 - Madrid - 3 - (España) - Teléfono: 244 35 00
Fonometeo local: teléfono 094 - Fonometeo España: teléfono 232 69 40 de Madrid

TIEMPO PASADO (de 12 horas de ayer a 12 horas, T.M.G., de hoy):

Nubosidad y precipitaciones: Se han registrado precipitaciones muy dispersas en el Cantábrico oriental. Se han formado bancos de niebla en puntos del Duero, Centro, Ebro, y dispersas en Galicia, Cantábrico, Andalucía y Baleares.

Vientos fuertes: Algunas rachas del noroeste en el valle medio del Ebro, superiores a 50 Km/h.

Temperaturas destacables: Las máximas de ayer entre capitales de provincia peninsulares, oscilaron entre los 6º de Salamanca, Segovia y Llerida y los 23º de Huelva; en Palma 17º y en las dos capitales canarias 21º: Las mínimas de hoy se hallan comprendidas entre los 4º bajo cero de Albacete y Teruel y los 12º de Málaga; En Palma 2º, Las Palmas 16º y Santa Cruz de Tenerife 17º

PRONOSTICO PARA MAÑANA:

Poco nuboso en todas las regiones con nieblas matinales en el Cantábrico, Galicia, Duero y Ebro principalmente.

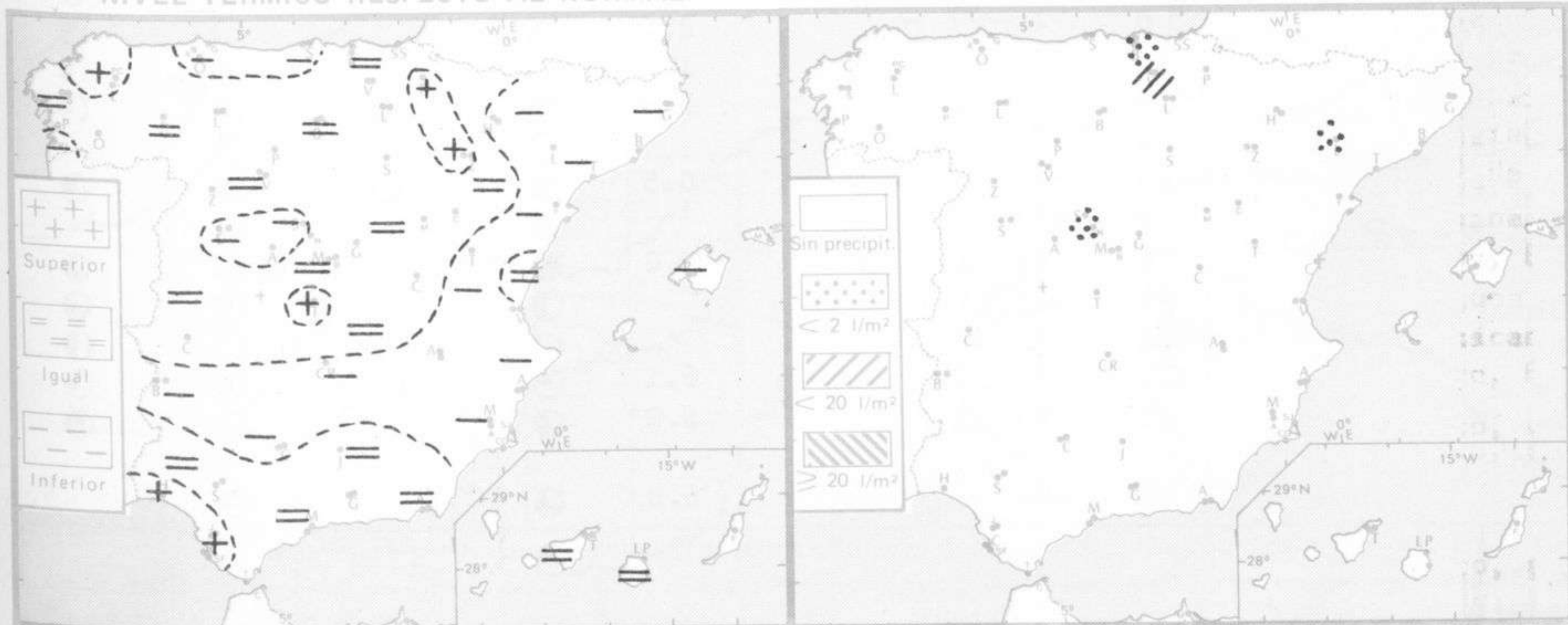
TENDENCIA PARA LOS DIAS 8 Y 9:

Día 8: Continuará con análogas características.

Día 9: En el área del golfo de Vizcaya y Baleares, cielo nuboso con alguna precipitación débil. En las demás regiones continuará con análogas características.

NIVEL TERMICO RESPECTO AL NORMAL

AREAS CON PRECIPITACION (12 h. ayer a 12 h. hoy)

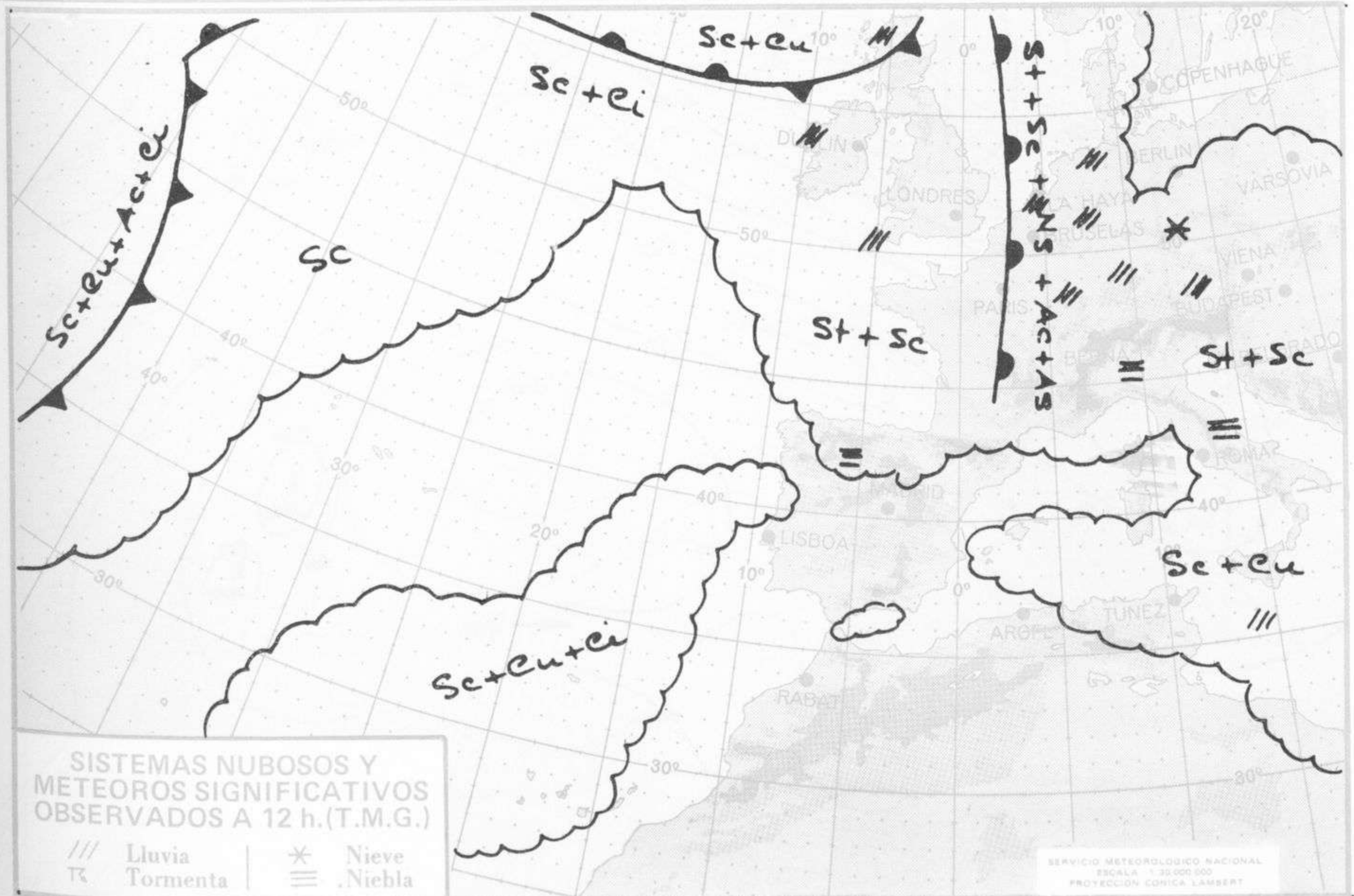


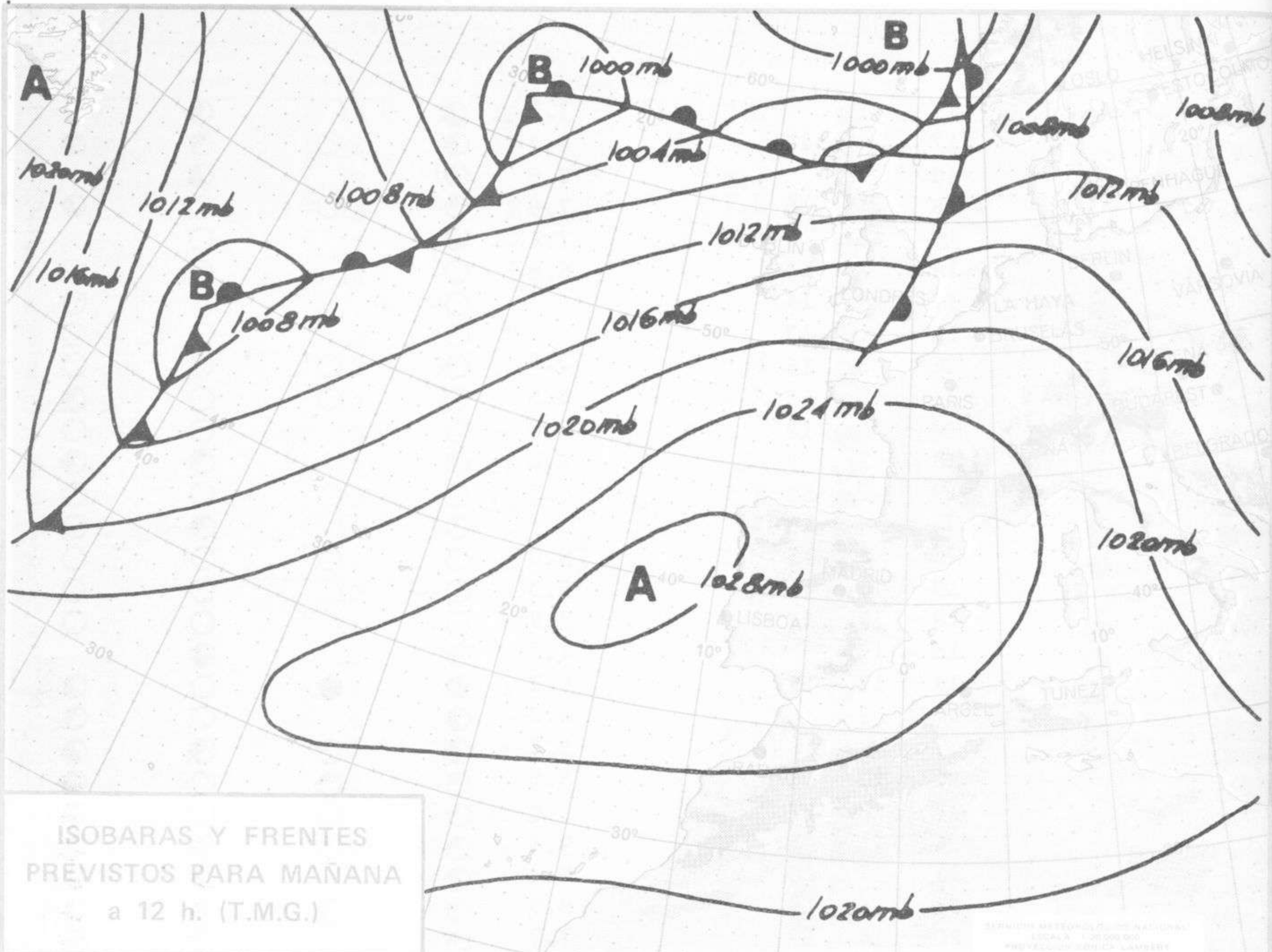
Estaciones	Temperaturas (°C)			Precipitación (l/m ²)		Horas de sol ayer	Meteoros significativos			
	Máxima de ayer	Mínima de hoy	12 horas de hoy	06 ayer a 06 hoy	Hoy 06-12		18 horas de ayer	00 horas de hoy	06 horas de hoy	12 horas de hoy
La Coruña	15	9	12			7.0	☉	○	○	○
Monteventoso	14	7	10				☉		☉	☉
Lugo (Punto Centro)	12	6				5.4	☉		☉	
Santiago de Compostela (A)	13	4	9			7.5	☉	☉	○	○
Pontevedra	17	4	10			8.8	☉		☉	☉
Vigo (A)	14	3	7				○	○	○	○
Orense		1							☉	
Ponferrada	3		0				☉		☉	☉
Asturias (A)	13	5	11			0.9	☉		☉	☉
Oviedo	12	3	8			1.9	☉	○	☉	☉
Santander (A)	13		12				☉		☉	☉
Santander	12	10	12			0.0	☉	☉	☉	☉
Bilbao (A)	13	7	10	1	ip	0.7	☉	☉	☉	☉
San Sebastian/Igueldo	11	7	8	1		1.1	☉		☉	☉
San Sebastian (A)	12	7	10	2		3.0	☉		☉	☉
León (A)	13	-1	2			6.5	☉		○	☉
Zamora	11	1	6	ip		6.9	☉		☉	☉
Palencia	10	3	7			4.7	☉		☉	☉
Burgos (A)	9	2	5			3.5	☉	☉	☉	☉
Burgos	9	3	6			3.5	☉		☉	☉
Valladolid (A)	10	-1	6			5.4	☉		☉	☉
Valladolid	10	-1	8			1.4	○	○	○	☉
Soria	10	1	11			6.3	☉		☉	☉
Salamanca (A)	6	-2	2			0.0	☉	☉	○	☉
Avila	7	-2	1			5.7	☉		☉	☉
Segovia	6	0	1	ip		3.8	☉		☉	☉
Navacerrada	7	4	3			7.9	☉		○	○
Madrid/Barajas	15	-2	9			7.8	☉	○	○	○
Madrid (Ciudad Universitaria)	15	-2	10			8.6	☉	○	○	○
Guadalajara	15	1					☉		○	○
Toledo	16	3	8			8.3	☉		○	☉
Cuenca	15	-3				6.4	☉		○	○
Molina de Aragón	11	-4				6.0	☉		○	○
Ciudad Real	13	-3	8			8.0	☉		○	☉
Albacete (A)	12	-4	8			8.5	○		○	☉
Cáceres	13	6	10				☉	○	☉	☉
Badajoz (A)	17	1	12			7.7	☉		○	☉
Vitoria (A)	9	6	7	ip	3		☉		☉	☉
Logroño	13	5	11			3.4	☉		☉	☉
Logroño (A)	11	2	10			4.4	☉	☉	☉	☉
Pamplona	11	6	8	ip		4.8	☉		☉	☉
Huesca (A)	8	1	7			2.5	☉		○	☉
Daroca	11	-2	7			1.3	○		☉	☉
Zaragoza (A)	15	7	12			5.9	☉	☉	☉	☉
Zaragoza	15	7					○		☉	☉
Calamocha	10	-3	5			0.5	☉	○	☉	☉
Teruel	9	-4					☉		☉	☉
Lérida	6	0	6	ip		0.0	☉		☉	☉
Gerona (A)	16	-1	9				☉		☉	☉
Barcelona	14	7	14				○	○	○	☉
Barcelona (A)	15	4	12			6.1	☉	○	☉	☉
Reus (A)	15	6	15			6.0	☉		○	☉
Tarragona									☉	☉
Tortosa	19	10				6.8	☉		☉	☉

SIMBOLOS UTILIZADOS EN LOS CUADROS DE METEOROS SIGNIFICATIVOS

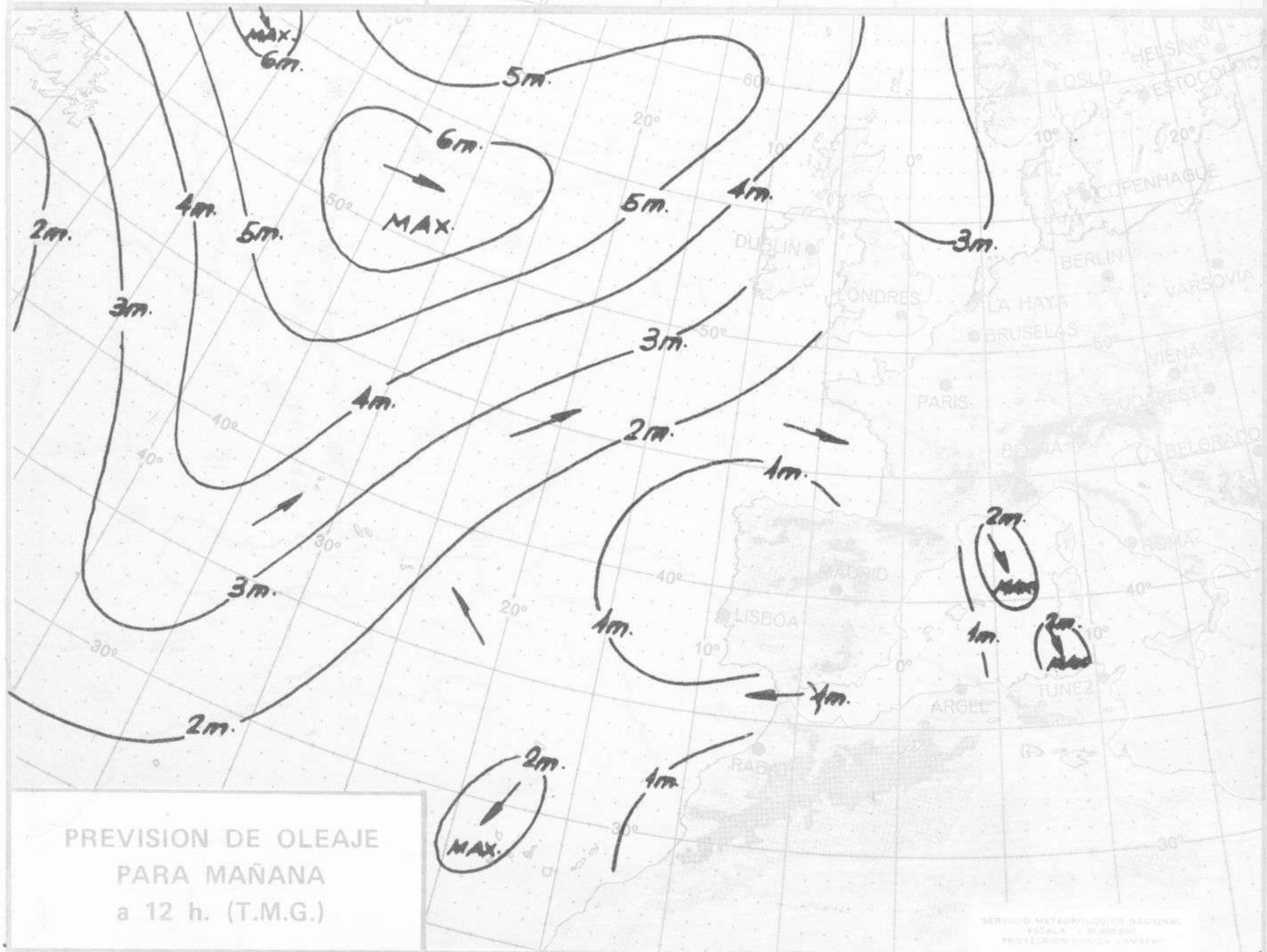
- ☉ Llovizna ☉ Nebliña ☉ Relámpagos ▲ Granizo ○ Despejado ☉ Nuboso ☉ NW 30 nudos ☉ NE 35 nudos
 ☉ Lluvia ☉ Niebla ☉ Tormenta * Nieve ☉ Poco nuboso ☉ Cubierto ☉ SW 50 nudos ☉ SE 65 nudos

Estaciones	Temperaturas (°C)			Precipitación (l/m ²)		Horas de sol ayer	Meteoros significativos			
	Máxima de ayer	Mínima de hoy	12 horas de hoy	06 ayer a 06 hoy	Hoy 06-12		18 horas de ayer	00 horas de hoy	06 horas de hoy	12 horas de hoy
Castellón de la Plana	17	7				7.0	☉		☉	
Valencia (A)	17	1	15			8.2	☉	○	☉	☉
Valencia	18	5				8.5	☉		☉	
Alicante (A)	18	4	16			7.6	☉	○	○	☉
Alicante	19	5				7.4	☉		○	
Murcia (A)	16	2	13			6.8	○		○	○
Murcia	17		14				○			○
Cartagena	15	11	13				○		○	○
San Javier	16	3	16			3.5	☉	○	○	○
Sevilla (A)	21	3	15			8.5	○	○	○	☉
Córdoba (A)	20	0	12			9.0	○		○	○
Jaén	18	3	9			8.0	☉		☉	☉
Granada (A)	19	-2	11			6.3	○	☉	○	○
Huelva	23	9	15				○		☉	○
Jerez de la Frontera (A) ...	20	4	15			9.0	○	○	○	○
Cádiz	19	10	16			8.3	○		○	○
San Fernando	18	11	17			7.9	○		○	○
Tarifa	16	15				2.7	☉		☉	
Málaga (A)	14	12	14			6.5	☉	●	○	☉
Almería (A)	17	9	18			6.8	☉		○	☉
Palma de Mallorca (A)	17	2	16			5.0	☉	☉	☉	☉
Mahón (A)	16	10	14			8.5	☉	☉	○	☉
Ibiza (A)	17	8	17			4.0	☉	○	○	☉
Santa Cruz de Tenerife (A)...	16	11	14			9.4	☉	☉	☉	☉
Santa Cruz de Tenerife	21	17	20			8.3	☉		☉	☉
Las Palmas (A)	21	16	19			8.5	☉	☉	☉	☉
Fuerteventura (A)	20	14	19			7.9	☉		○	☉
Lanzarote (A)	22	13	19			3.2	☉		○	☉
Ceuta	16						☉			
Melilla		12	16			6.8		☉	●	☉





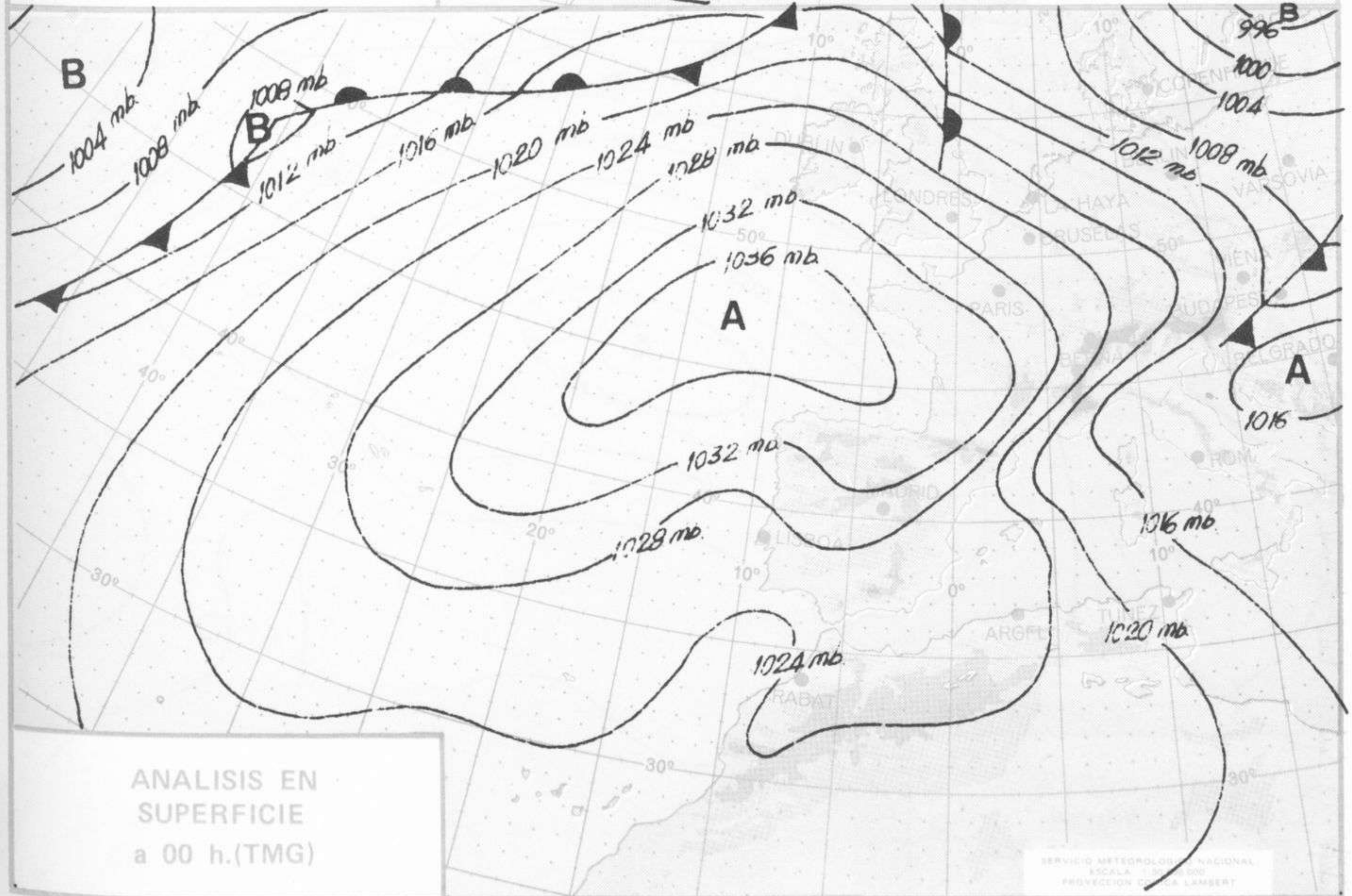
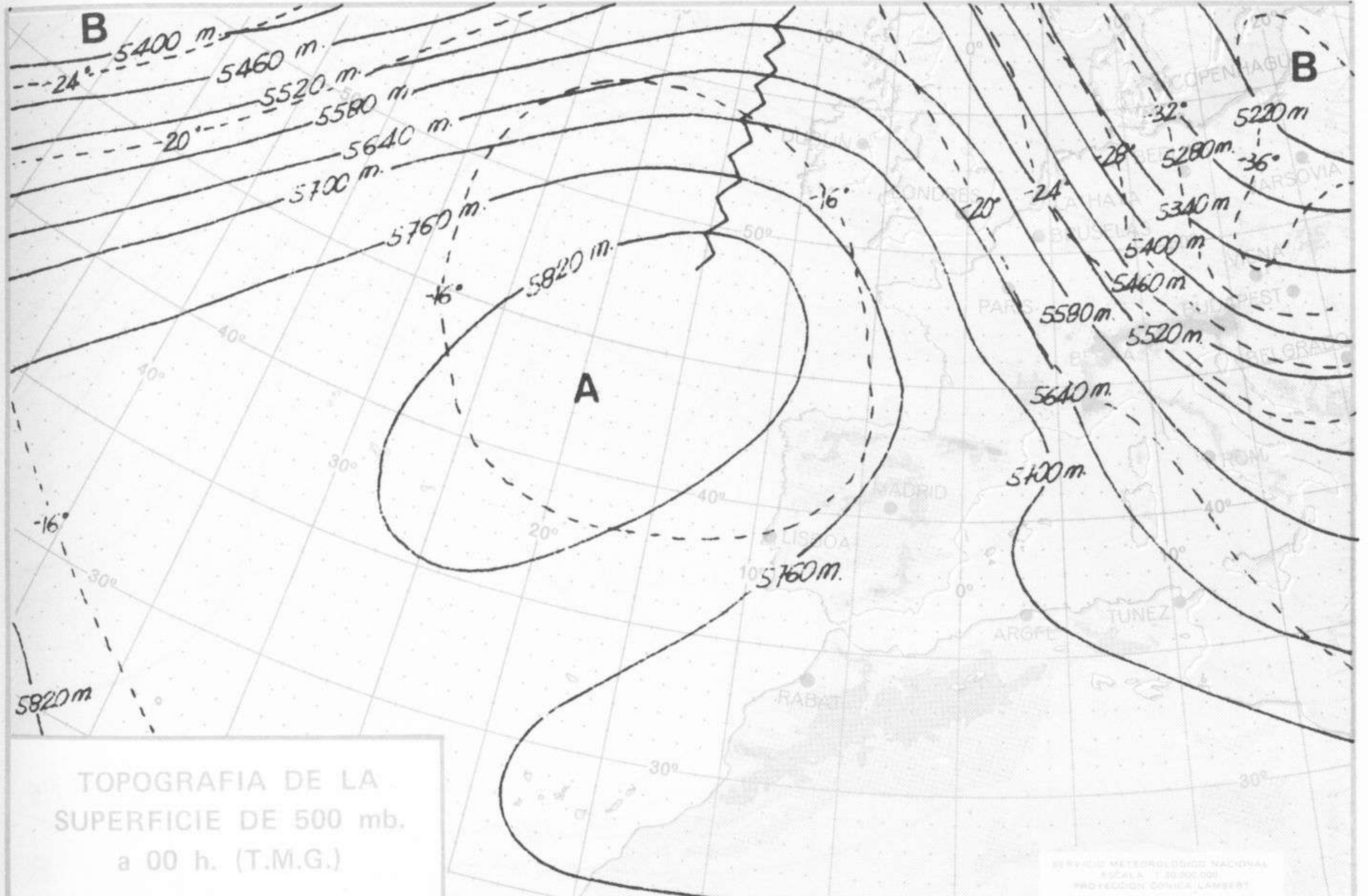
ISOBARAS Y FRENTES
PREVISTOS PARA MAÑANA
a 12 h. (T.M.G.)

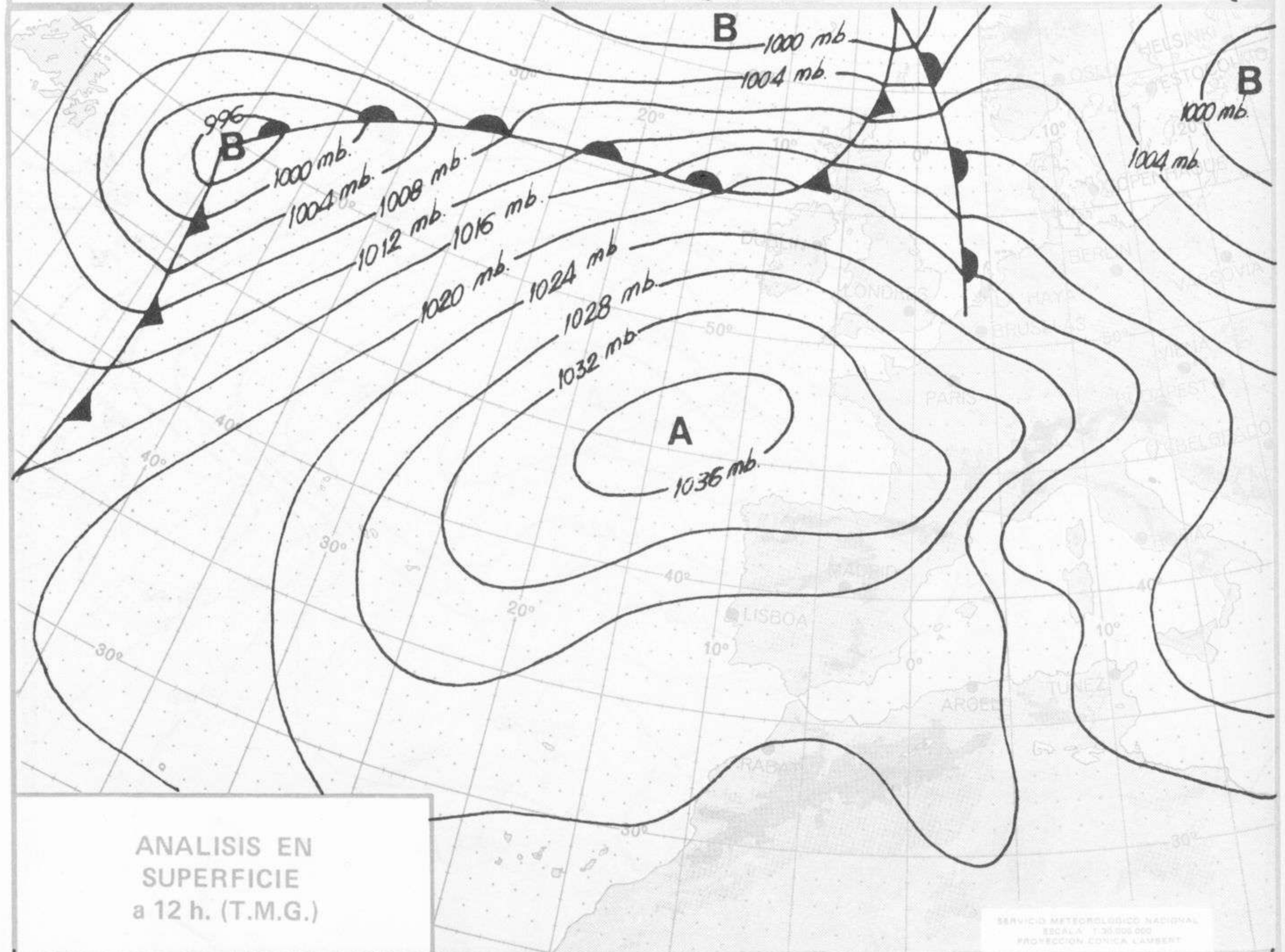
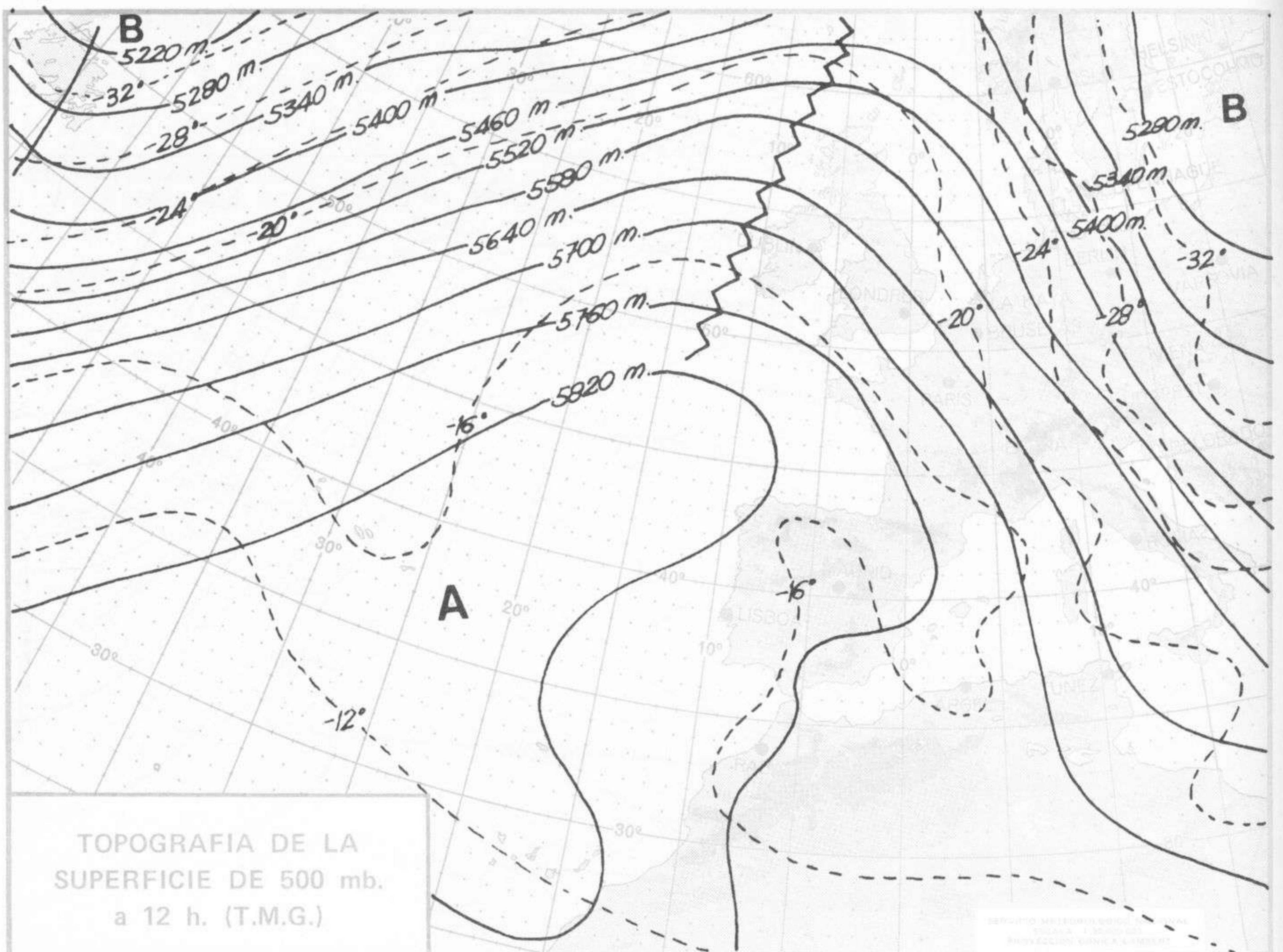


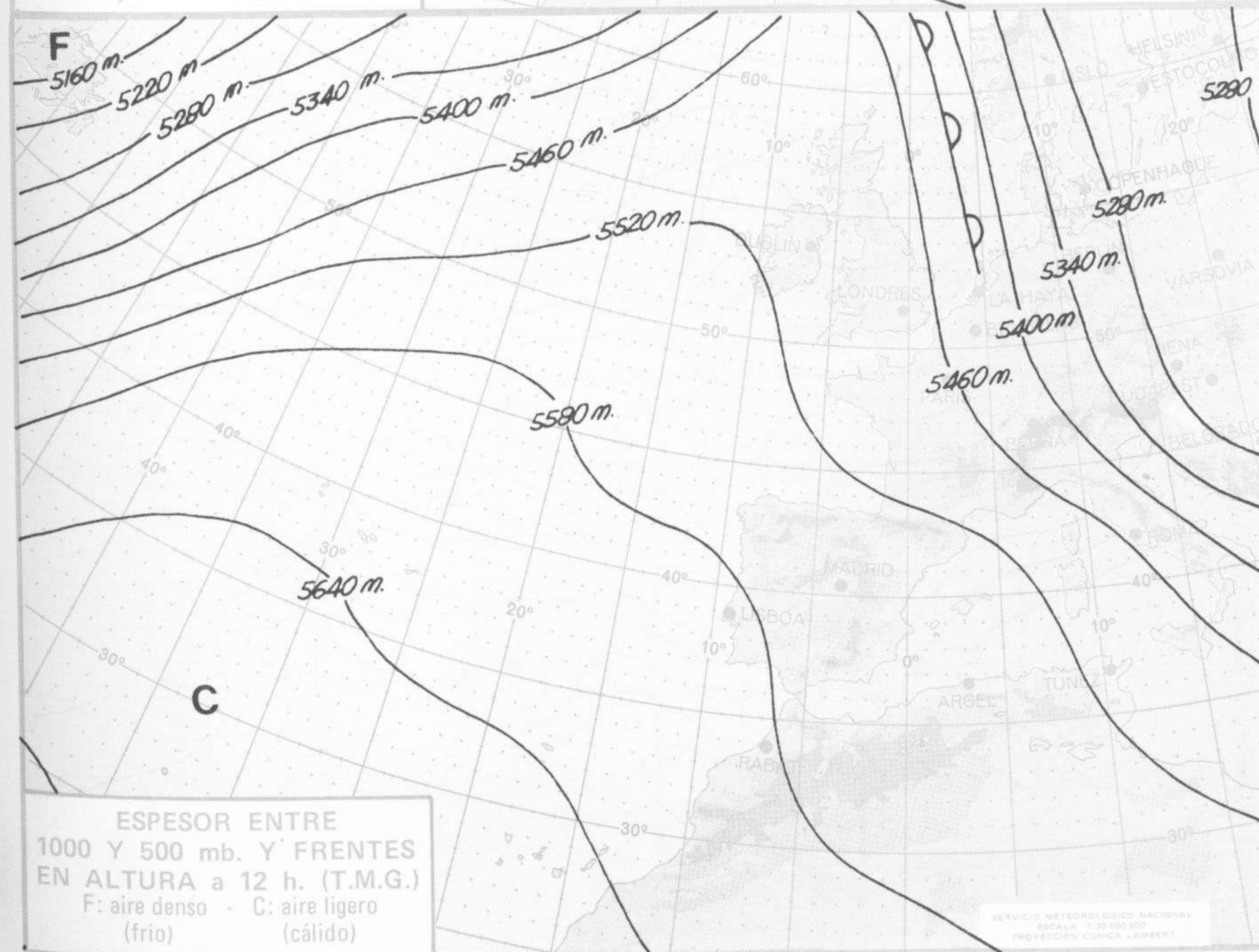
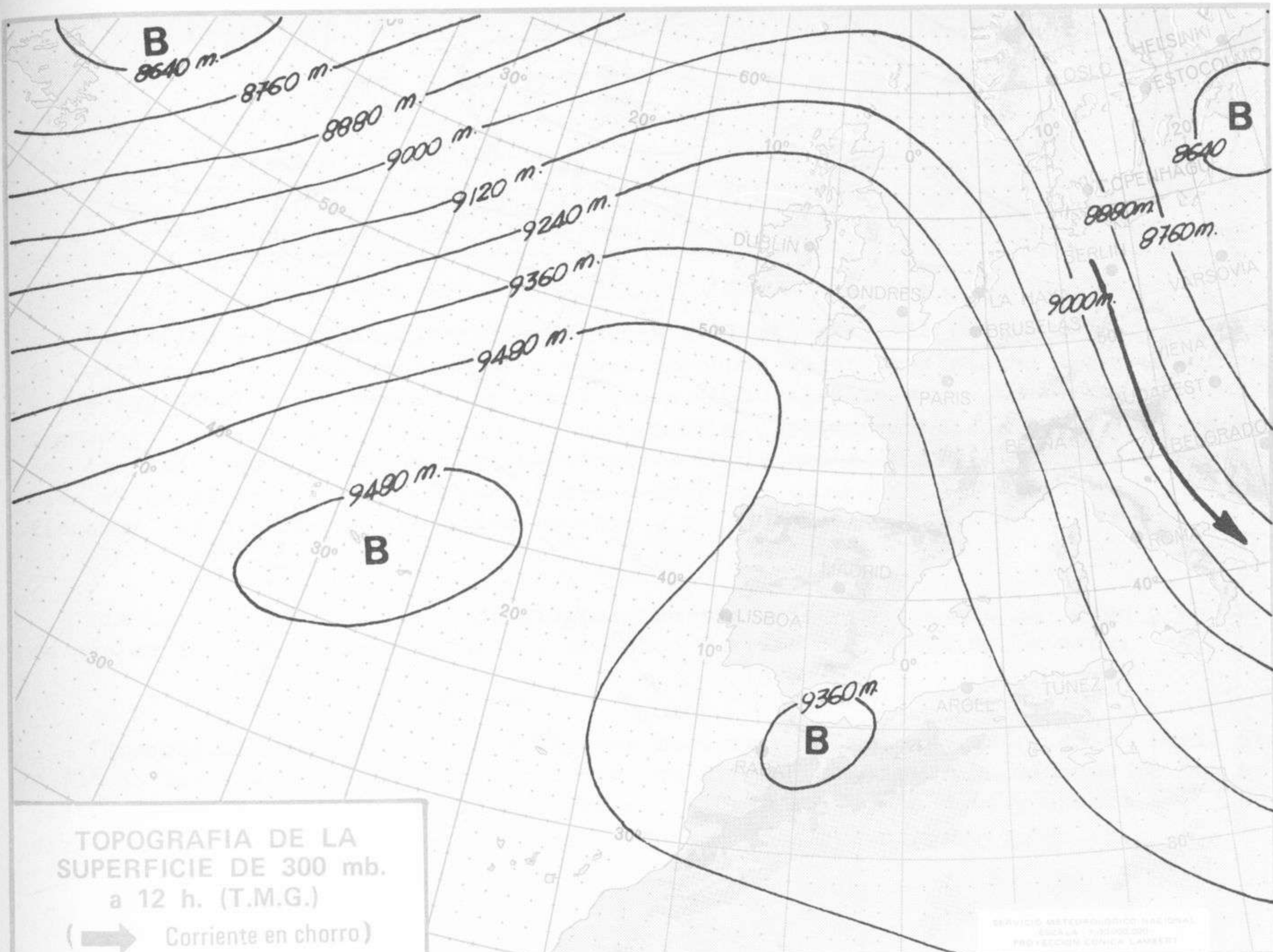
PREVISION DE OLEAJE
PARA MAÑANA
a 12 h. (T.M.G.)

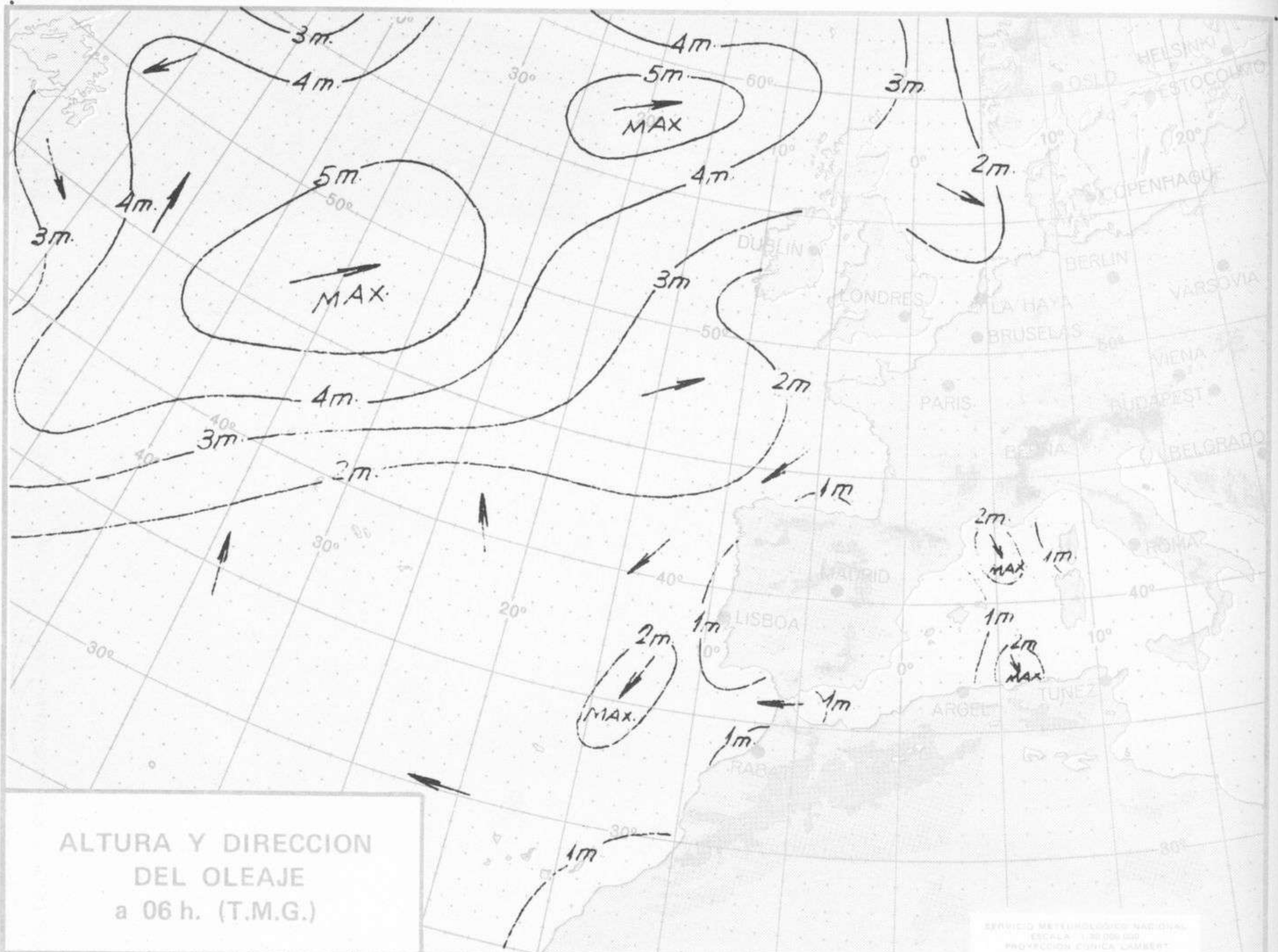


Dirección postal: Centro de Análisis y Predicción (Ciudad Universitaria), Apartado 285 - Madrid - 3 - (España) - Teléfono: 244 35 00
Fonometeo local: teléfono 094 - Fonometeo España: teléfono 232 69 40 de Madrid



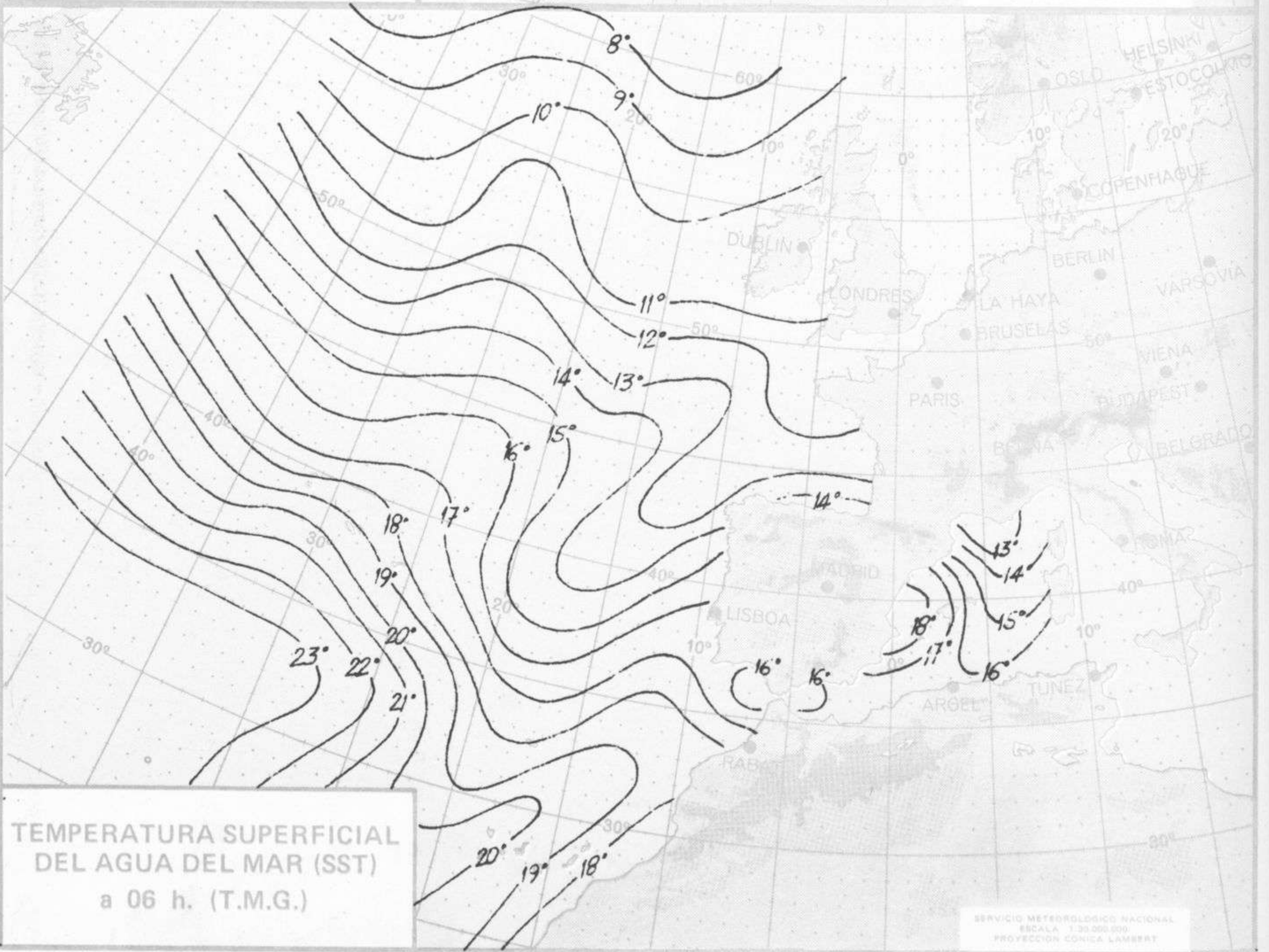






ALTURA Y DIRECCION
DEL OLEAJE
a 06 h. (T.M.G.)

SERVICIO METEOROLOGICO NACIONAL
ESCALA 1:30.000.000
PROYECCION CONICA LAMBERT



TEMPERATURA SUPERFICIAL
DEL AGUA DEL MAR (SST)
a 06 h. (T.M.G.)

SERVICIO METEOROLOGICO NACIONAL
ESCALA 1:30.000.000
PROYECCION CONICA LAMBERT



COMPLEMENTO A LA INFORMACION TECNICA DIARIA



Dirección postal: Centro de Análisis y Predicción (Ciudad Universitaria), Apartado 285 - Madrid - 3 - (España) - Teléfono: 244 35 00
 Fonometeo local: teléfono 094 - Fonometeo España: teléfono 232 69 40 de Madrid

MADRID, Viernes 6 de DICIEMBRE de 1.974

		R A D I O S O N D E O S																	
		Sondeos a 00 horas (T M G)						Sondeos a 12 horas (T M G)											
		Presiones tipo			Puntos notables			Presiones tipo			Puntos notables								
		PPP	hhh	TT	DD	dd	ff	PPP	TT	DD	PPP	TT	DD	PPP	TT	DD			
La Coruña	08.001	1000	282	9	28	05	15	1027	10	15	1000	285	9	35	02	12	1027	11	42
		850	1621	7	73	07	16	926	4	10	850	1626	9	80	05	13	944	5	15
		700	3191	-2	62	06	16	904	10	75	700	3021	0	78	06	12	901	11	60
		500	5790	-16	57	04	26	885	9	75	500	5020	-16	67	04	30	761	5	79
		400	7420	-34	59	03	24	594	-15	56	400	7460	-29	62	05	26	644	-6	77
		300	94 0	-44		03	26	500	-16	57	300	9460	-44	66	05	34	621	-6	77
		250	10630	-54		04	27	303	-44	61	250	10660	-54		05	38	565	-10	74
		200	120 0	-64		04	42	178	-69		200	12060	-64		05	31	430	-25	62
		150	13760	-69		02	22	164	-68		150	1 790	-67		02	23	294	-45	66
		100	16090	xx				147	-69		100	16270	-65		01	18	257	-52	
		70						124	-66		70						191	-65	
50						115	-64		50						159	-71			
30						109	-65		30						141	-64			
20									20										
Madrid / Barajas	08.221	1000	240					954	5	23	1000	2 9					954	7	59
		850	1576	8	72	04	29	858	9	72	850	1574	6	67	04	40	915	4	57
		700	3154	0	70	05	23	722	2	72	700	3067	5	69	04	29	891	8	66
		500	5750	-17	60	04	17	640	-7	66	500	5780	-16	62	04	10	818	5	69
		400	7180	-29	60	05	25	487	-18	60	400	7410	-29	60	04	17	791	5	69
		300	9 60	-46	60	05	36	242	-58	60	300	9 90	-47	58	05	25	776	-1	62
		250	10540	-56	60	05	37	175	-66		250	10580	-55		05	25	674	2	71
		200	119 0	-62		04	28	164	-63		200	11970	-65		04	25	468	-20	61
		150	14690	-66		02	26	146	-67		150	1 720	-67		04	25	274	-52	58
		100	16170	-64		05	17	133	-64		100	16180	-62		02	20	198	-64	
		70									70						136	-68	
50									50						100	-64			
30									30										
20									20										
Palma de Maiorca / Ben Bonet	08.302	1000	201	11	17	27	16	1019	6	18	1000	220	14	57	29	10	1070	15	58
		850	1547	6	58	26	10	1003	12	18	850	1569	5	74	05	10	945	9	56
		700	3109	-4	60	35	17	957	9	14	700	3115	-2	59	00	27	9 0	10	69
		500	5700	-19	58	00	19	88	8	57	500	5750	-16	67	01	31	855	6	74
		400	7 20	-31	57	06	27	703	-3	60	400	7380	-30	59	02	31	706	3	69
		300	9290	-48	56	01	33	632	-9	57	300	9 60	-47	37	01	19	512	-12	71
		250	10460	-57		01	29	614	-9	58	250	10580	-58	37	02	49	308	-46	40
		200	11860	-64		00	34	514	-17	57	200	11910	-65		03	45	245	-59	36
		150	1 610	-64		05	21	457	-24	59	150	1 670	-61		04	39	181	-67	
		100	16110	-64		03	17	349	-40	56	100						157	-60	
		70	18290	xx				254	-57		70						120	-63	
50						202	-62		50										
30						82	-65		30										
20									20										
Santa Cruz de Tenerife	60.020	1000	187	16	50	16	05	1018	17	55	1000	213	19	57	07	08	1021	19	57
		850	1543	12	09	10		893	7	01	850	1586	12		12	10	862	10	28
		700	3133	1	08	08		867	12		700	3199	6		14	10	828	14	
		500	5740	-19	33	12		821	11		500	5860	-13		12	16	728	8	
		400	7370	-30	31	20		414	-28		400	7590	-26		27	12	455	-17	
		300	9 50	-45		29	20	299	-46		300	9550	-42		25	16	288	-46	
		250	10560	-52		27	40	252	-45		250	10760	-49		24	20	206	-55	
		200	11980	-60		27	80	2 7	-55		200	12200	-56		04	25	138	-60	
		150	13750	-67		27	65	149	-67		150	14080	-59		04	30	103	-59	
		100						136	-65		100	16560	-59		04	30			
		70									70								
50									50										
30									30										
20									20										

V I E N T O E N A L T I T U D																
Estación	Tipo de Sondeo	Indicativo	dia/hora	Tierra	1000m	1500m	2000m	3000m	4000m	5500m	7000m	9000m	10500m	12000m	13500m	16000m
				dd ff	dd ff	dd ff	dd ff	dd ff	dd ff	dd ff	dd ff	dd ff	dd ff	dd ff	dd ff	dd ff

INFORMACION SINOPTICA DE ESPAÑA - Dia 6 de DICIEMBRE de 1974

Table with 4 main columns: Estaciones, SYNOPSIS de 00 horas (T.M.G.), SYNOPSIS de 06 horas (T.M.G.), and SYNOPSIS de 12 horas (T.M.G.). Rows list various Spanish locations like LA CORUÑA, MADRID, BARCELONA, etc., with associated weather codes and values.