

BOLETIN DIARIO

AÑO XXIII
2ª Epoca
Núm. 283.

MADRID, JUEVES 10 de OCTUBRE de 1.974

Dirección postal: Centro de Análisis y Predicción (Ciudad Universitaria), Apartado 285 - Madrid - 3 - (España) - Teléfono: 244 35 00
Fonometeo local: teléfono 094 - Fonometeo España: teléfono 232 69 40 de Madrid

TIEMPO PASADO (de 12 horas de ayer a 12 horas, T.M.G., de hoy):

Nubosidad y precipitaciones: En las últimas 24 horas se registraban precipitaciones moderadas en Menorca y débiles o inapreciables en puntos del sur de Galicia, Extremadura, sistema Central, La Mancha, Sudeste y litoral catalán. En el resto de la Península y Baleares el cielo permaneció parcialmente nuboso con nieblas en Galicia, Cantábrico y alto Ebro, y poco nuboso o despejado en Canarias.

Vientos fuertes: No se han registrado.

Temperaturas destacables: Las máximas de ayer oscilaron entre 29^ª en Huelva y 13^ª en Pamplona y Vitoria y las mínimas de hoy entre 2^ª en Soria y Vitoria y 19^ª en Almería. En las capitales canarias las extremas fueron de 28^ª y 21^ª.

PRONOSTICO PARA MAÑANA:

Nuboso con algunos chubascos en el Cantábrico y Galicia. En el Duero, Centro, Cataluña, Levante y Baleares nuboso con algunas precipitaciones aisladas. Parcialmente nuboso en Aragón y Andalucía. Poco nuboso en el sudeste y Canarias.

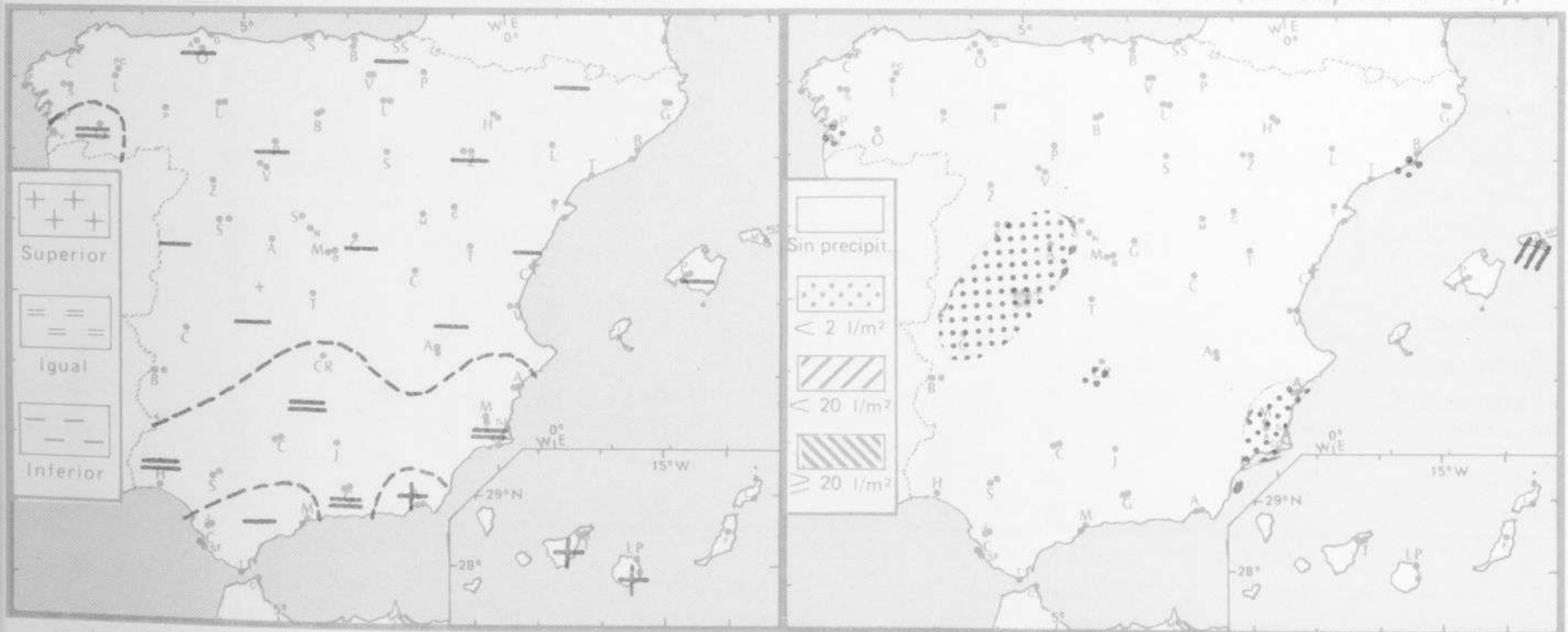
TENDENCIA PARA LOS DIAS ...12 Y 13...:

Día 12: Chubascos en el Cantábrico, Galicia, cabceras del Ebro y Duero y Cataluña. Nuboso en Levante y Andalucía. Poco nuboso en las demás regiones.

Día 13: Chubascos en el Cantábrico y Cataluña. Poco nuboso en las demás regiones.

NIVEL TERMICO RESPECTO AL NORMAL

AREAS CON PRECIPITACION (12 h. ayer a 12 h. hoy)

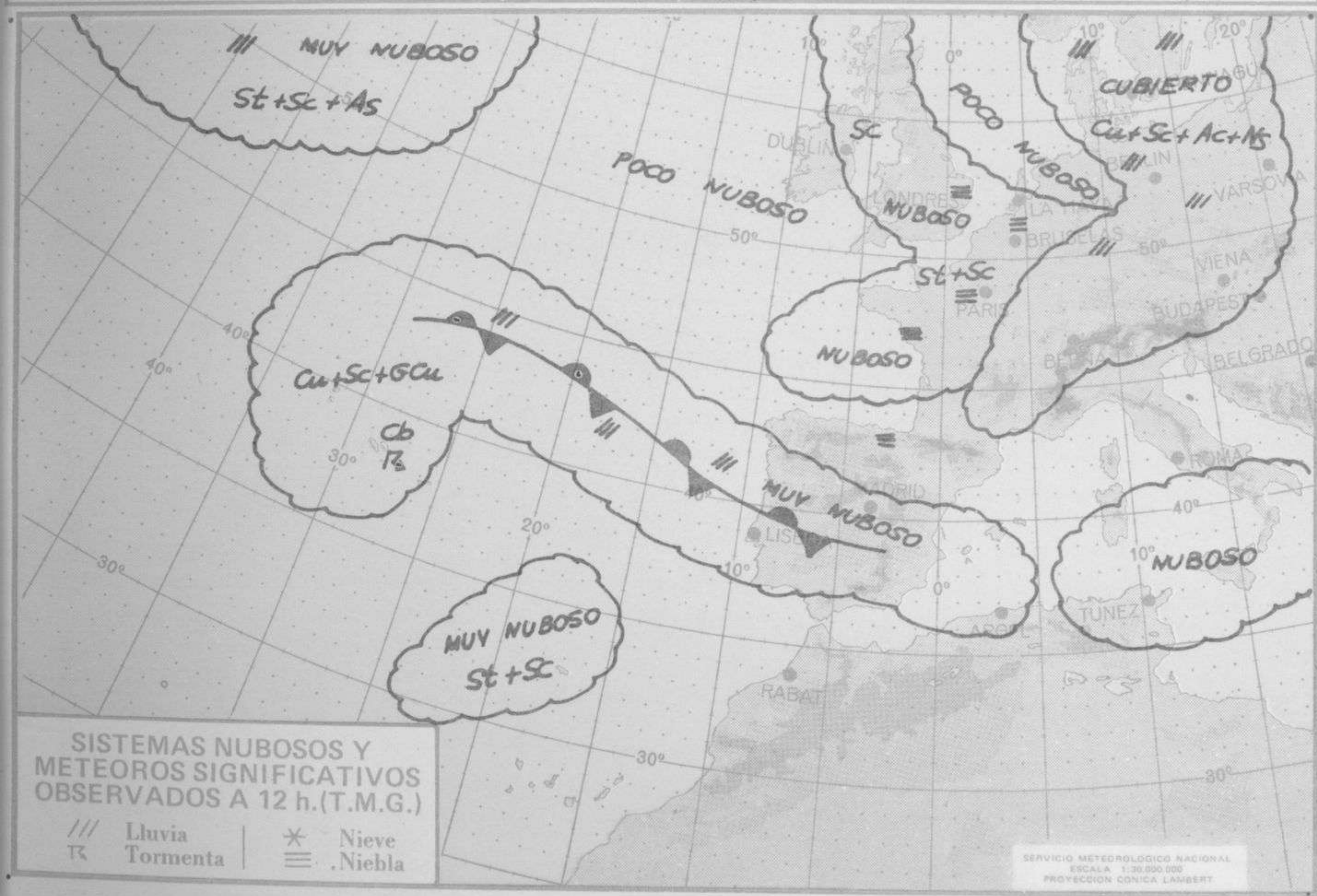


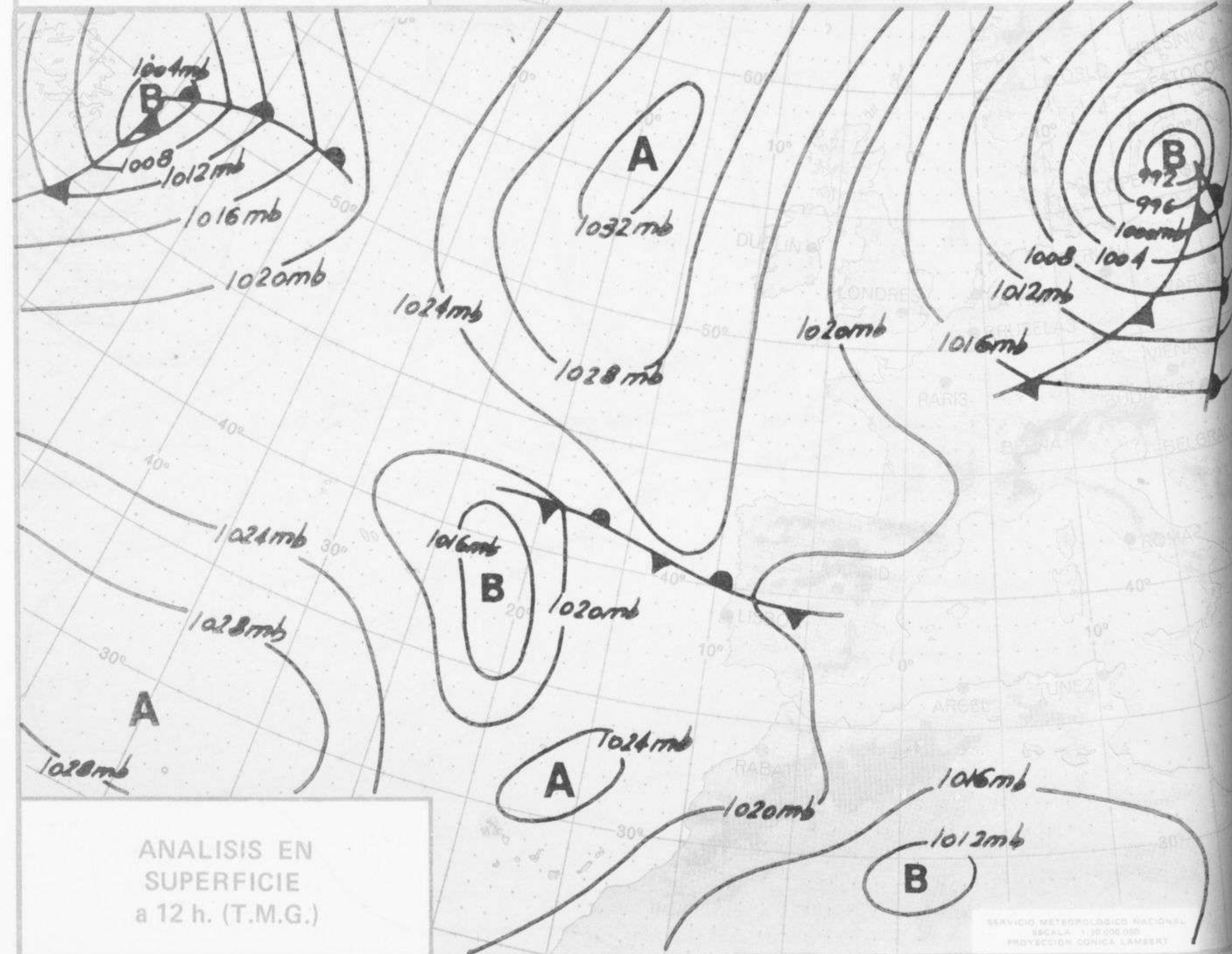
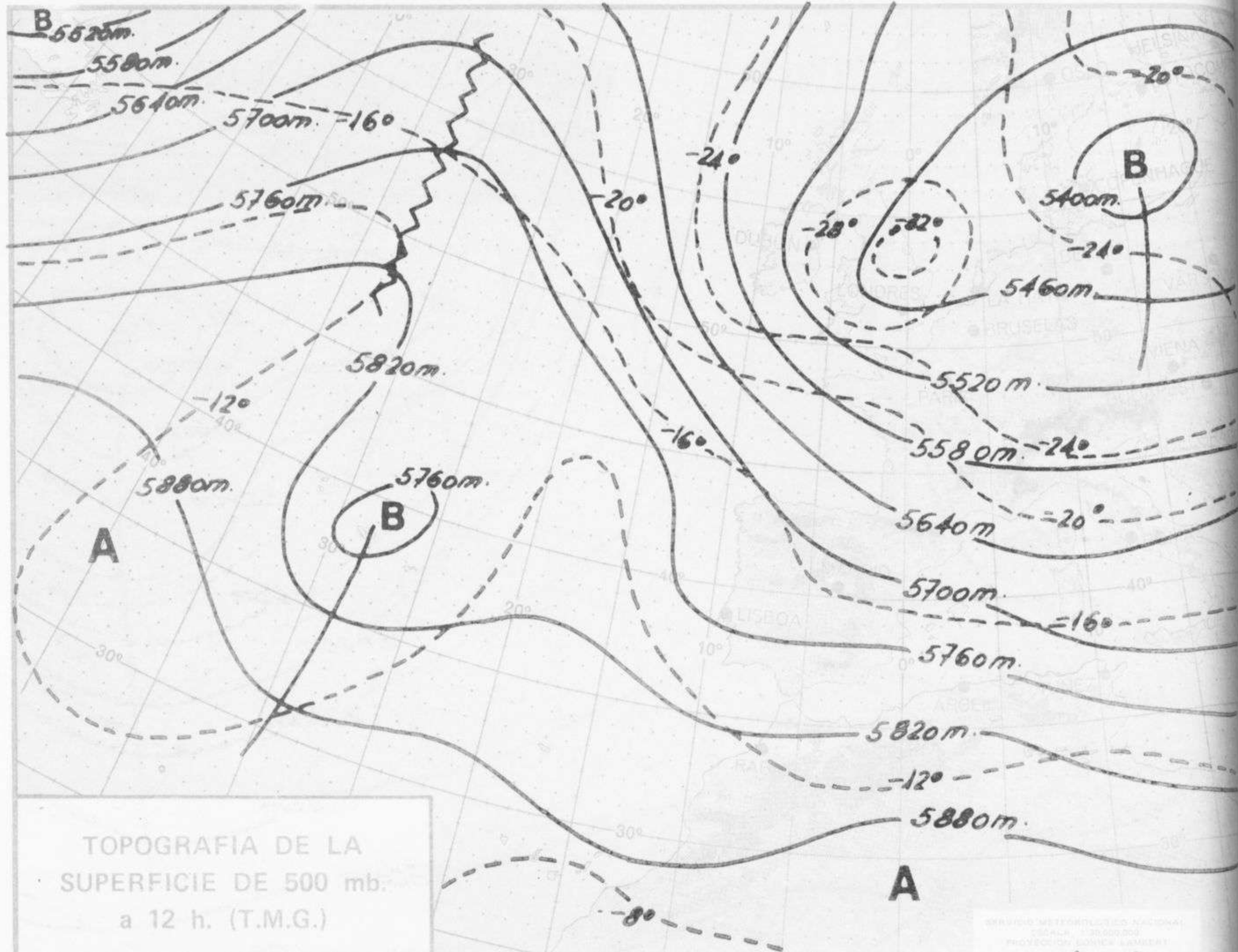
Estaciones	Temperaturas (°C)			Precipitación (l/m ²)		Horas de sol ayer	Meteoros significativos			
	Máxima de ayer	Mínima de hoy	12 horas de hoy	06 ayer a 06 hoy	Hoy 06-12		18 horas de ayer	00 horas de hoy	06 horas de hoy	12 horas de hoy
La Coruña	16	9	14			8.8	☉	☉	☉	☉
Monteventoso	15	8	13				☉		☉	☉
Lugo (Punto Centro)	16	3	13			7.7	☉	☉	☉	☉
Santiago de Compostela (A)	16	5	14			9.0	☉		☉	☉
Pontevedra	19						☉			
Vigo (A)	16	10	16	ip			☉	☉	☉	☉
Orense	21	7	16				☉		☉	☉
Ponferrada	15	5	14				☉		☉	☉
Asturias (A)	16	9	14			7.2	☉		☉	☉
Gijón	16	7	14			7.2	☉	☉	☉	☉
Oviedo	16									
Santander (A)	17		15				☉		☉	☉
Santander	17	10				6.0	☉	☉	☉	☉
Bilbao (A)	18	6	16			4.1	☉	☉	☉	☉
San Sebastian/Igueldo	15	8	13			6.1	☉	☉	☉	☉
San Sebastian (A)	14	9	16	1		0.4	☉		☉	☉
León (A)	15	3	12			9.6	☉	☉	☉	☉
Zamora	16	7	12			8.0	☉		☉	☉
Palencia	15	4	14			10.6	☉		☉	☉
Burgos (A)	14	0	13			9.3	☉	☉	☉	☉
Burgos	14	3				10.1	☉		☉	☉
Valladolid (A)	16	3	13			8.8	☉		☉	☉
Valladolid	17	3	15			6.8	☉	☉	☉	☉
Soria	16	2	13			9.9	☉		☉	☉
Salamanca (A)	16	5	13	ip	1	9.3	☉	☉	☉	☉
Avila	14	6	11	ip	2	9.0	☉		☉	☉
Segovia	16	5	11		ip	8.3	☉		☉	☉
Navacerrada	10	2	7		ip	8.8	☉		☉	☉
Madrid/Barajas	19	4	15			8.5		☉	☉	☉
Madrid (Cdad.Universitaria)	19	4	14			8.7	☉	☉	☉	☉
Guadalajara	20	3					☉		☉	☉
Toledo	22	7				8.8	☉		☉	☉
Cuenca	18	2				7.9	☉		☉	☉
Molina de Aragón	16		15				☉		☉	☉
Ciudad Real	22	11	23	ip	ip	5.7	☉	☉	☉	☉
Albacete (A)	21	6	18			6.7	☉	☉	☉	☉
Cáceres	21	15	21	ip			☉		☉	☉
Badajoz (A)	25	11	20			6.2	☉		☉	☉
Vitoria (A)	13	2	12				☉		☉	☉
Logroño		4	15			8.2			☉	☉
Logroño (A)	16	6	15			7.4	☉	☉	☉	☉
Pamplona	13	4	15	ip		4.5	☉		☉	☉
Huesca (A)	17	4	13			9.8	☉		☉	☉
Daroca	16	1	14			9.8	☉		☉	☉
Zaragoza (A)	17	7	16			9.8	☉		☉	☉
Zaragoza	17	9	16				☉	☉	☉	☉
Calamocha	15	-1	13			9.5	☉	☉	☉	☉
Teruel	17	4					☉		☉	☉
Lérida	18	6				10.0	☉		☉	☉
Gerona (A)	20	8					☉		☉	☉
Barcelona	18		17				☉		☉	☉
Barcelona (A)	21	9	17	ip		5.8	☉	☉	☉	☉
Reus (A)	20	7	17			9.5	☉		☉	☉
Tarragona		6	17			9.5	☉		☉	☉
Tortosa	22	8	19			9.9	☉		☉	☉

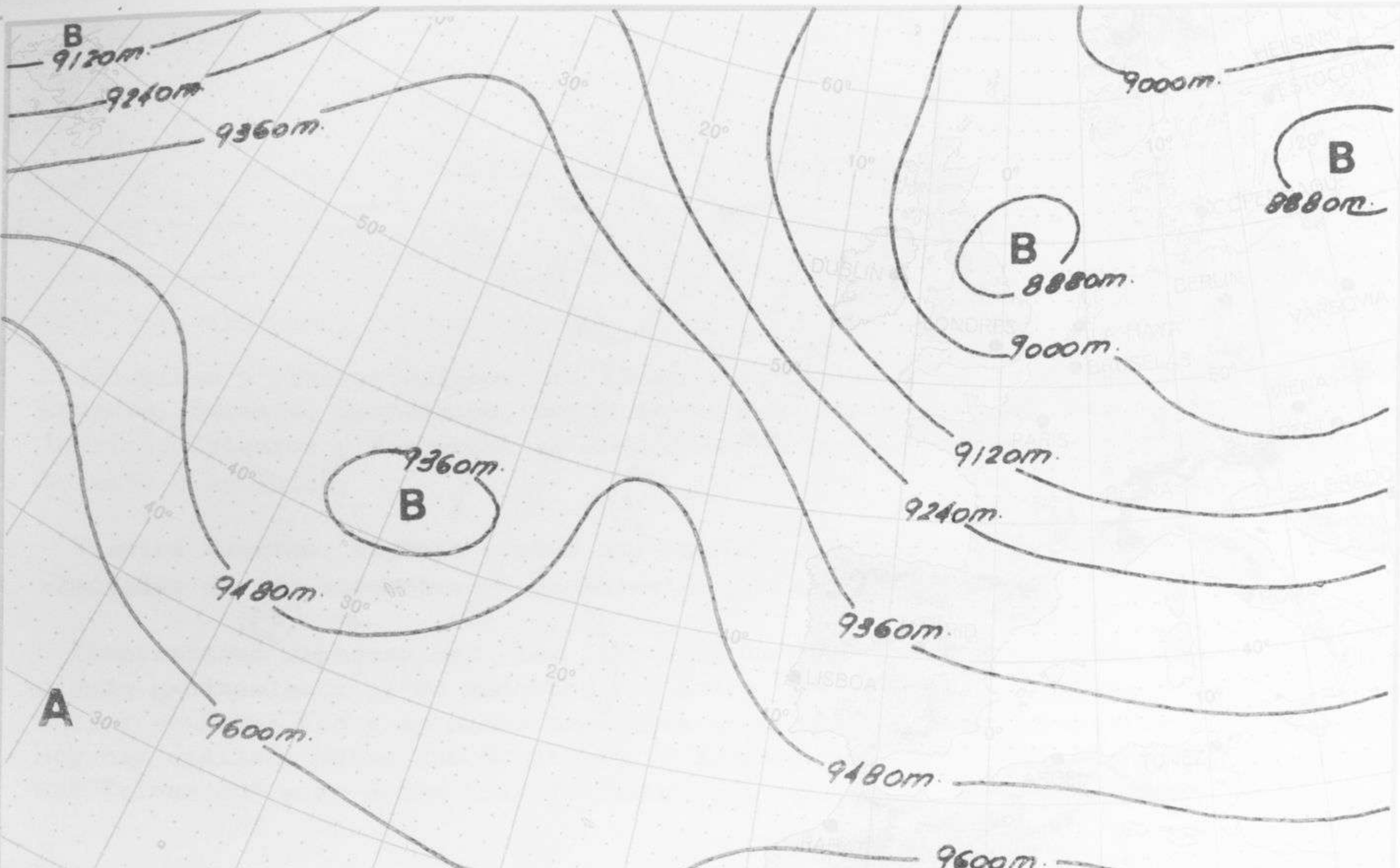
SÍMBOLOS UTILIZADOS EN LOS CUADROS DE METEOROS SIGNIFICATIVOS

- ☉ Llovizna ☉ Neblina ☉ Relámpagos ▲ Granizo ☉ Despejado ☉ Nuboso ☉ NW 30 nudos ☉ NE 35 nudos
- ☉ Lluvia ☉ Niebla ☉ Tormenta ✱ Nieve ☉ Poco nuboso ☉ Cubierto ☉ SW 50 nudos ☉ SE 65 nudos

Estaciones	Temperaturas (°C)			Precipitación (l/m²)		Horas de sol ayer	Meteoros significativos			
	Máxima de ayer	Mínima de hoy	12 horas de hoy	06 ayer a 06 hoy	Hoy 06-12		18 horas de ayer	00 horas de hoy	06 horas de hoy	12 horas de hoy
Castellón de la Plana ...	20						☉			
Valencia (A) ...	21	13	21			7.6	☉	☉	☉	☉
Valencia ...	22	14				8.7	☉		☉	
Alicante (A) ...	22	17	22	ip	1	2.9	☉	☉	☉	☉
Alicante ...	23	16		ip		5.7	☉		☉	
Murcia (A) ...	24	17				1.5	☉		☉	
Murcia ...	23	17		ip		2.2	☉		☉	
Cartagena ...	22	17	20	ip			☉		☉	☉
San Javier ...	22	16	22			1.4	☉		☉	☉
Sevilla (A) ...	28	14	24				☉	☉	☉	☉
Córdoba (A) ...	28	16	24			9.3	☉		☉	☉
Jaén ...	26	16				4.8	☉		☉	☉
Granada (A) ...	26	11	21			6.0	☉	☉	☉	☉
Huelva ...	29	16				8.2	☉		☉	☉
Jerez de la Frontera (A) ...	27	13	24				☉	☉	☉	☉
Cádiz ...		17	19			10.0	☉		☉	☉
San Fernando ...	22	17	21			8.1	☉		☉	☉
Tarifa ...	20	19	20			8.5	☉		☉	☉
Málaga (A) ...	21	14	24			8.0	☉	☉	☉	☉
Almería (A) ...	27	19	23			6.0	☉		☉	☉
Palma de Mallorca (A) ...	22	8	20			7.3	☉	☉	☉	☉
Mahón (A) ...	20	13	16	4	2	5.0	☉	☉	☉	☉
Ibiza (A) ...	22	14	22			3.9	☉	☉	☉	☉
Santa Cruz de Tenerife (A)...	25	18	24			8.4	☉	☉	☉	☉
Santa Cruz de Tenerife ...	26	21	24			8.8	☉		☉	☉
Las Palmas (A) ...	28	21	24			6.0	☉	☉	☉	☉
Fuerteventura (A) ...	25		23				☉		☉	☉
Lanzarote (A) ...	31	20	25			9.7	☉		☉	☉
Ceuta ...	24						☉		☉	☉
Melilla ...	24	17				3.2	☉	☉	☉	☉

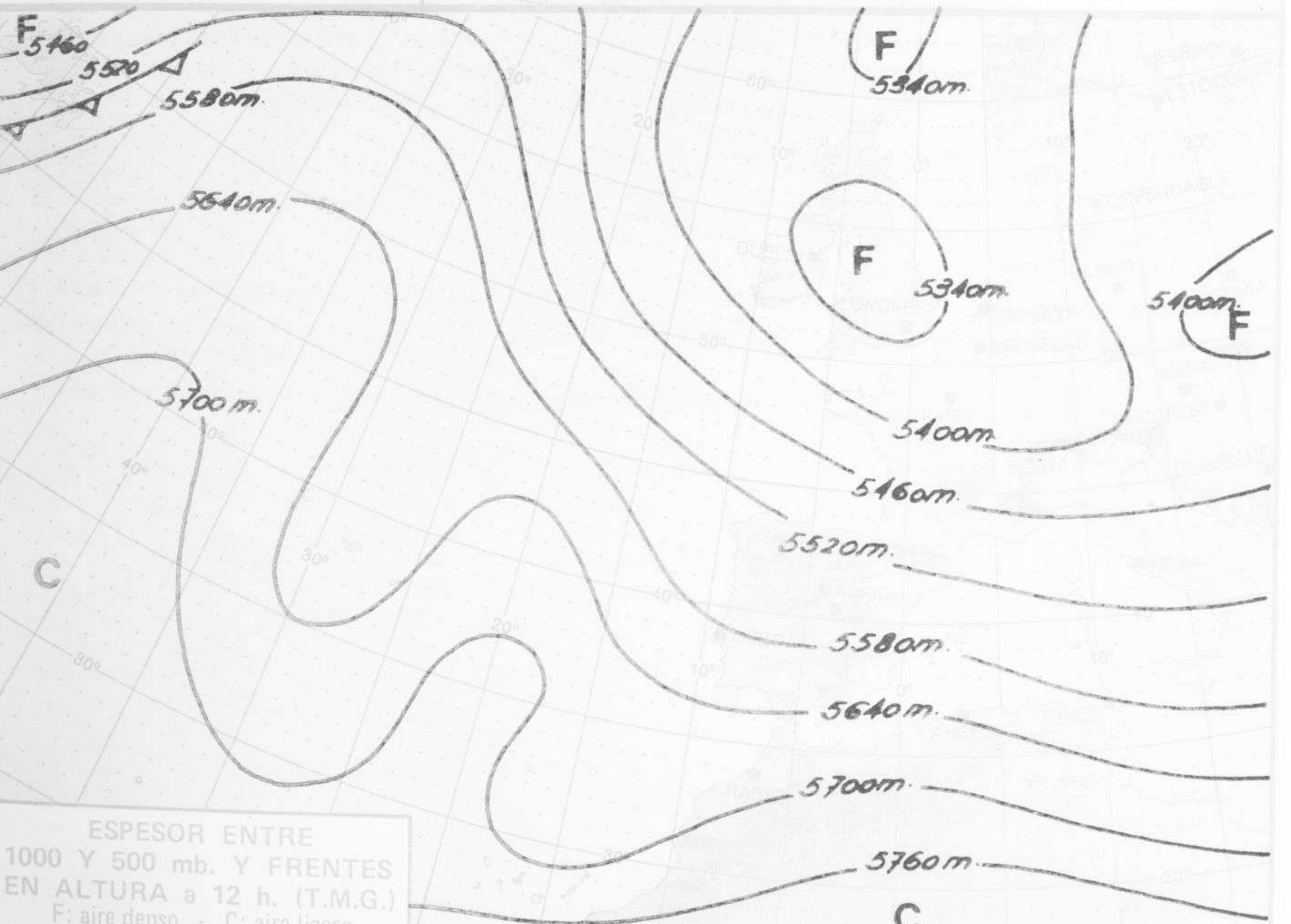




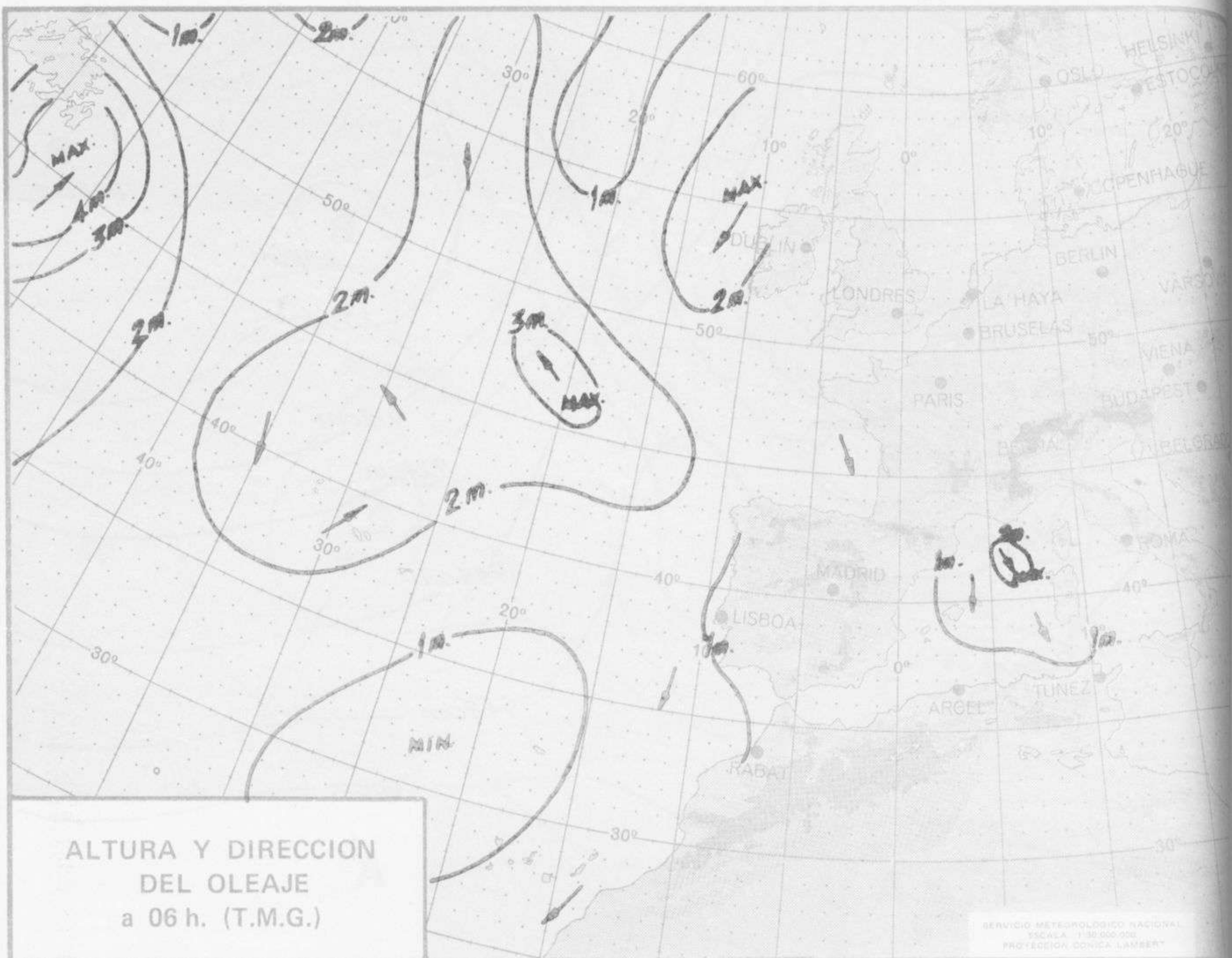


TOPOGRAFIA DE LA SUPERFICIE DE 300 mb. a 12 h. (T.M.G.)

(→) Corriente en chorro

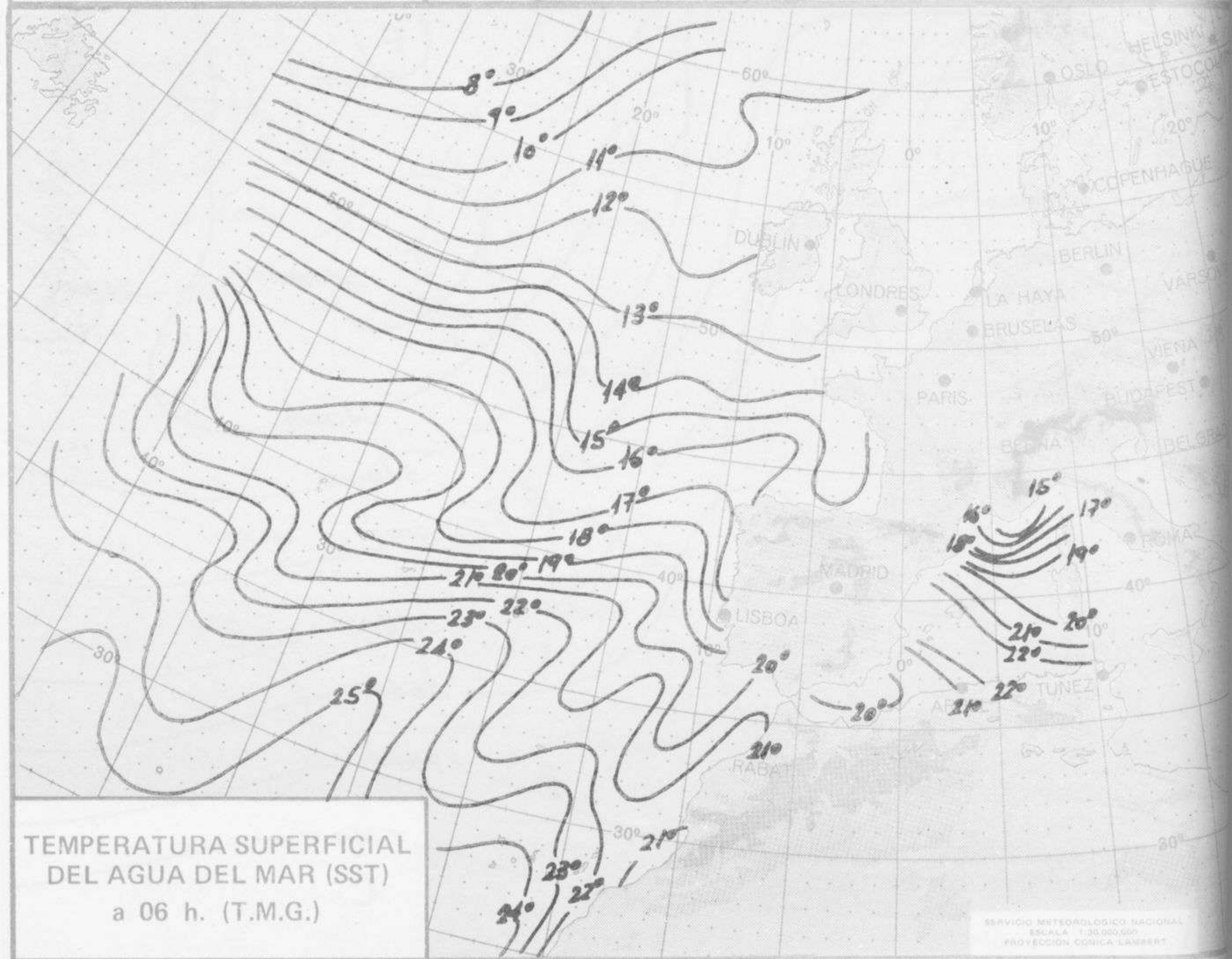


ESPESOR ENTRE 1000 Y 500 mb. Y FRENTE EN ALTURA a 12 h. (T.M.G.)
 F: aire denso (frio) - C: aire ligero (cálido)



ALTURA Y DIRECCION DEL OLEAJE a 06 h. (T.M.G.)

SERVICIO METEOROLOGICO NACIONAL
 ESCALA 1:30.000.000
 PROYECCION CONICA LAMBERT



TEMPERATURA SUPERFICIAL DEL AGUA DEL MAR (SST) a 06 h. (T.M.G.)

SERVICIO METEOROLOGICO NACIONAL
 ESCALA 1:30.000.000
 PROYECCION CONICA LAMBERT



COMPLEMENTO A LA INFORMACION TECNICA DIARIA



Dirección postal: Centro de Análisis y Predicción (Ciudad Universitaria), Apartado 285 - Madrid - 3 - (España) - Teléfono: 244 35 00
 Fonometeo local: teléfono 094 - Fonometeo España: teléfono 232 69 40 de Madrid

MADRID, Jueves 10 de OCTUBRE de 1.974

		R A D I O S										O N D E O S														
		Sondeos a 00 horas (TMG)										Sondeos a 12 horas (TMG)														
		Presiones tipo					Puntos notables					Presiones tipo					Puntos notables									
		PPP	hhh	TT	DD	dd ff	PPP	TT	DD	PPP	TT	DD	PPP	hhh	TT	DD	dd ff	PPP	TT	DD	PPP	TT	DD			
La Coruña 08.001	1000	181	11	34	08 04	1015	12	24	1000	185	13	51	05	10	1015	15	56	1000	157					947	13	63
	850	1518	4	50	34 06	942	10	44	850	1526	1	05	06	14	906	6	13	850	1526	7	22	28	06	920	11	58
	700	3092	1	69	31 21	856	4	24	700	3091	1	72	31	14	800	-2	00	700	3104	-1	24	28	20	850	7	50
	500	5710	-16	04	30 25	834	5	66	500	5710	-16	68	30	19	774	5	76	500	5710	-17	23	29	27	760	4	16
	400	7360	-28	12	30 31	784	5	29	400	7350	-28	65	31	24	697	1	73	400	7350	-29	36	28	26	660	-3	30
	300	9350	-44	20	30 35	665	0	69	300	9360	-43	60	32	26	570	-10	62	300	9350	-45	47	29	20	642	-3	21
	250	10550	-54	24	30 40	512	-15	02	250	10660	-53		32	28	548	-11	72	250	10540	-45	45	28	22	642	-3	21
	200	11950	-61		29 44	366	-32	12	200	11970	-61		33	24	290	-45	41	200	10540	-54	42	29	35	568	-10	10
	150	13740	-58		30 41	250	-54	24	150	13760	-58		30	28	153	-53		150	11980	-60	44	29	32	480	-19	26
	100	16270	-60		30 29	209	-62		100						194	-62		100						230	-10	42
70					199	-61		70						182	-60		70						205	-60	50	
50					183	-62		50						162	-59		50						180	-58	56	
30					176	-59		30						145	-58		30						168	-60	50	
20					154	-59		20						123	-59		20						160	-58	60	
Madrid / Barajas 08.221	1000	173				947	10	64	1000	157					947	13	63	1000	174	14	25	00	00	1015	13	20
	850	1523	7	63	28 18	906	10	67	850	1526	7	22	28	06	920	11	58	850	1529	7	60	28	14	999	16	29
	700	3092	0	71	29 24	775	1	59	700	3104	-1	24	28	20	850	7	50	700	3096	-2		28	17	720	-1	73
	500	5720	-7	56	29 17	727	-1	71	500	5710	-17	23	29	27	760	4	16	500	5720	-15		29	41	660	-3	30
	400	7350	-28	57	28 20	643	-3	71	400	7350	-29	36	28	26	660	-3	30	400	7360	-28		29	43	660	-3	30
	300	9350	-45	47	29 20	581	-8	59	300	9350	-45	45	28	22	642	-3	21	300	9370	-43		29	58	642	-3	21
	250	10540	-55	38	29 20	441	-23	34	250	10540	-54	42	29	35	568	-10	10	250	10570	-52		28	89	642	-3	21
	200	11950	-63		29 30	397	-28	58	200	11980	-62				480	-19	26	200	11980	-62				568	-10	10
	150	13720	-60		29 40	317	-41	50	150	13760	-58		30	28	230	-10	42	150	13770	-61				480	-19	26
	100	16230	-62		29 28	214	-64	40	100						205	-60	50	100						205	-60	50
70					161	-59		70						180	-58	56	70						180	-58	56	
50					128	-63		50						168	-60	50	50						168	-60	50	
30								30						160	-58	60	30						160	-58	60	
20								20									20									
Palma de Mallorca/Bon Bonet 08.302	1000	174	14	25	00 00	1015	13	20	1000	169	19	62	21	10	1014	20	46	1000	174	14	25	00	00	1015	13	20
	850	1529	7	60	28 14	999	16	29	850	1535	7	49	29	17	875	9	37	850	1529	7	60	28	14	999	16	29
	700	3096	-2		28 17	720	-1	73	700	3101	0	66	29	25	729	-1	72	700	3096	-2		28	17	720	-1	73
	500	5720	-15		29 41	660	-3		500	5720	-16	60	26	27	707	0	77	500	5720	-15		29	41	660	-3	30
	400	7360	-28		29 43	563	-8		400	7360	-29	35	27	39	593	-7	71	400	7360	-28		29	43	563	-8	
	300	9370	-43		29 58	201	-62		300	9350	-45	44	27	43	409	-27	34	300	9370	-43		29	58	201	-62	
	250	10570	-52		28 89	140	-60		250	10540	-54	55	27	33	226	-60	59	250	10570	-52		28	89	140	-60	
	200	11980	-62						200	11980	-60		27	54	180	-60		200	11980	-62						
	150	13770	-61						150									150	13770	-61						
	100								100									100								
70								70									70									
50								50									50									
30								30									30									
20								20									20									
Santa Cruz de Tenerife 60.020	1000	191	22	50	36 04	1018	22	44	1000	200	23	50	06	06	1019	24	56	1000	191	22	50	36	04	1018	22	44
	850	1596	17	60	35 10	892	20	62	850	1600	16		33	10	951	20	51	850	1596	17	60	35	10	892	20	62
	700	3224	6	50	32 20	814	14	59	700	3216	6		32	26	888	18	34	700	3224	6	50	32	20	814	14	59
	500	5900	-9		31 20	742	12	64	500	5890	-10		33	30	608	0		500	5900	-9		31	20	742	12	64
	400	7590	-21		31 20	620	-3	58	400	7570	-22		27	26	428	-18		400	7590	-21		31	20	620	-3	58
	300	9650	-38		30 30	594	-2		300	9620	-39		27	30	247	-49		300	9650	-38		30	30	594	-2	
	250	10880	-48		30 25	503	-8		250	10850	-49		27	30	163	-68		250	10880	-48		30	25	503	-8	
	200	12320	-59		29 30	369	-25		200	12280	-59		31	34	120	-63		200	12320	-59		29	30	369	-25	
	150	14090	-66		30 30	256	-37		150	14030	-68		31	40				150	14090	-66		30	30	256	-37	
	100	16510	-70		31 30	197	-59		100	16450	-68		31	40				100	16510	-70		31	30	197	-59	
70					151	-60		70									70						151	-60		
50					107	-70		50									50						107	-70		
30								30									30									
20								20									20									

V I E N T O E N A L T I T U D																
Estación	Tipo de Sonda	Indicativo	dia/hora	Tierra dd ff	1000m dd ff	1500m dd ff	2000m dd ff	3000m dd ff	4000m dd ff	5500m dd ff	7000m dd ff	9000m dd ff	10500m dd ff	12000m dd ff	13500m dd ff	16000m dd ff

SYNOPSIS de 00 horas (T.M.G.)

SYNOPSIS de 06 horas (T.M.G.)

Table of synoptic data for 00 hours, listing stations like LA CORUÑA, MADRID, and others with numerical values.

Table of synoptic data for 06 hours, listing stations like LA CORUÑA, MADRID, and others with numerical values.

SYNOPSIS de 12 horas (T.M.G.)

SYNOPSIS de 18 horas (T.M.G.)

Table of synoptic data for 12 hours, listing stations like LA CORUÑA, MADRID, and others with numerical values.

Table of synoptic data for 18 hours, listing stations like LA CORUÑA, MADRID, and others with numerical values.