



BOLETIN DIARIO

AÑO XXIII
2ª Epoca
Núm. 212.

MADRID, MIÉRCOLES 31 de JULIO de 1.974

Dirección postal: Centro de Análisis y Predicción (Ciudad Universitaria), Apartado 285 - Madrid - 3 - (España) - Teléfono: 244 35 00
Fonometeo local: teléfono 094 - Fonometeo España: teléfono 232 69 40 de Madrid

TIEMPO PASADO (de 12 horas de ayer a 12 horas, T.M.G., de hoy):

Nubosidad y precipitaciones: Ayer hubo tormentas, a veces muy intensas, en el Cantábrico y cabecera del Ebro y menos frecuentes en el Duero, Pirineos y Cataluña. Estuvo nuboso en Galicia y despejado o poco nuboso en las demás regiones. Durante la noche solo quedaban restos de actividad tormentosa en Cataluña y nubosidad abundante con chubascos dispersos en el Cantábrico y alto Ebro y nieblas en Galicia, continuando despejado en el resto de España hasta mediodía de hoy.

Vientos fuertes: Ayer hubo vientos del noroeste en el Ebro y Levante y del oeste en La Mancha entre 55 Km/h. y 75 Km/h. y del norte o nordeste, persistiendo hoy en Canarias y Sahara con rachas de hasta 75 Km/h.

Temperaturas destacables: Experimentaron un descenso moderado siendo próximas a las normales en las regiones mediterráneas, Andalucía y Canarias, e inferiores a ellas en tres a cinco grados en el resto. Las máximas de ayer oscilaron entre 39° en Córdoba y 17° en Oviedo y las mínimas de hoy desde 8° en Lugo a 23° en Málaga. En Canarias las extremas fueron de 31° y 20 grados.

PRONOSTICO PARA MAÑANA:

Algún chubasco aislado en el Cantábrico y cuencas altas del Ebro y Duero. Nuboso en Galicia. Riesgo de algún fenómeno tormentoso en Cataluña y sistema Ibérico.

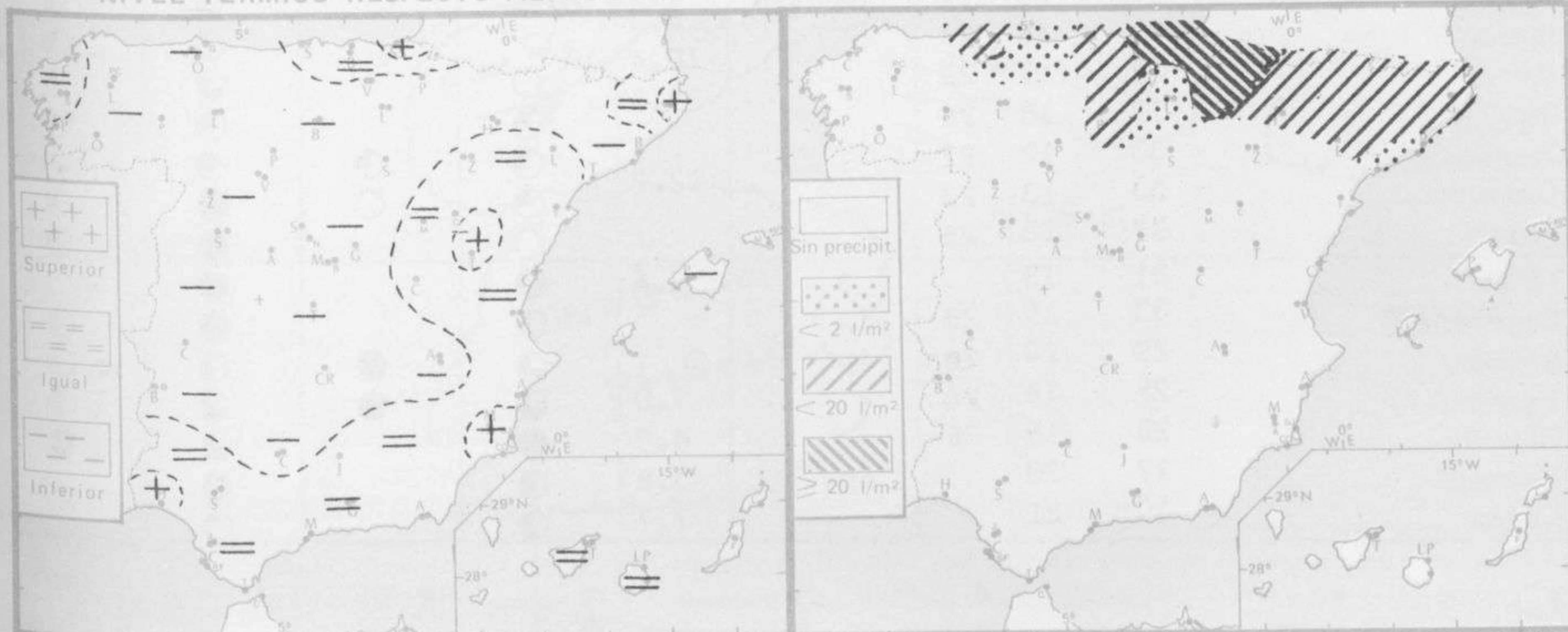
TENDENCIA PARA LOS DIAS 2 y 3

Día 2: Aumento de la nubosidad por el noroeste con chubascos que afectarán posteriormente al cuadrante noroccidental de la Península. Sin cambios notables en las demás regiones.

Día 3: Nuboso con riesgo de algún chubasco aislado en la mitad norte de la Península.

NIVEL TERMICO RESPECTO AL NORMAL

AREAS CON PRECIPITACION (12 h. ayer a 12 h. hoy)

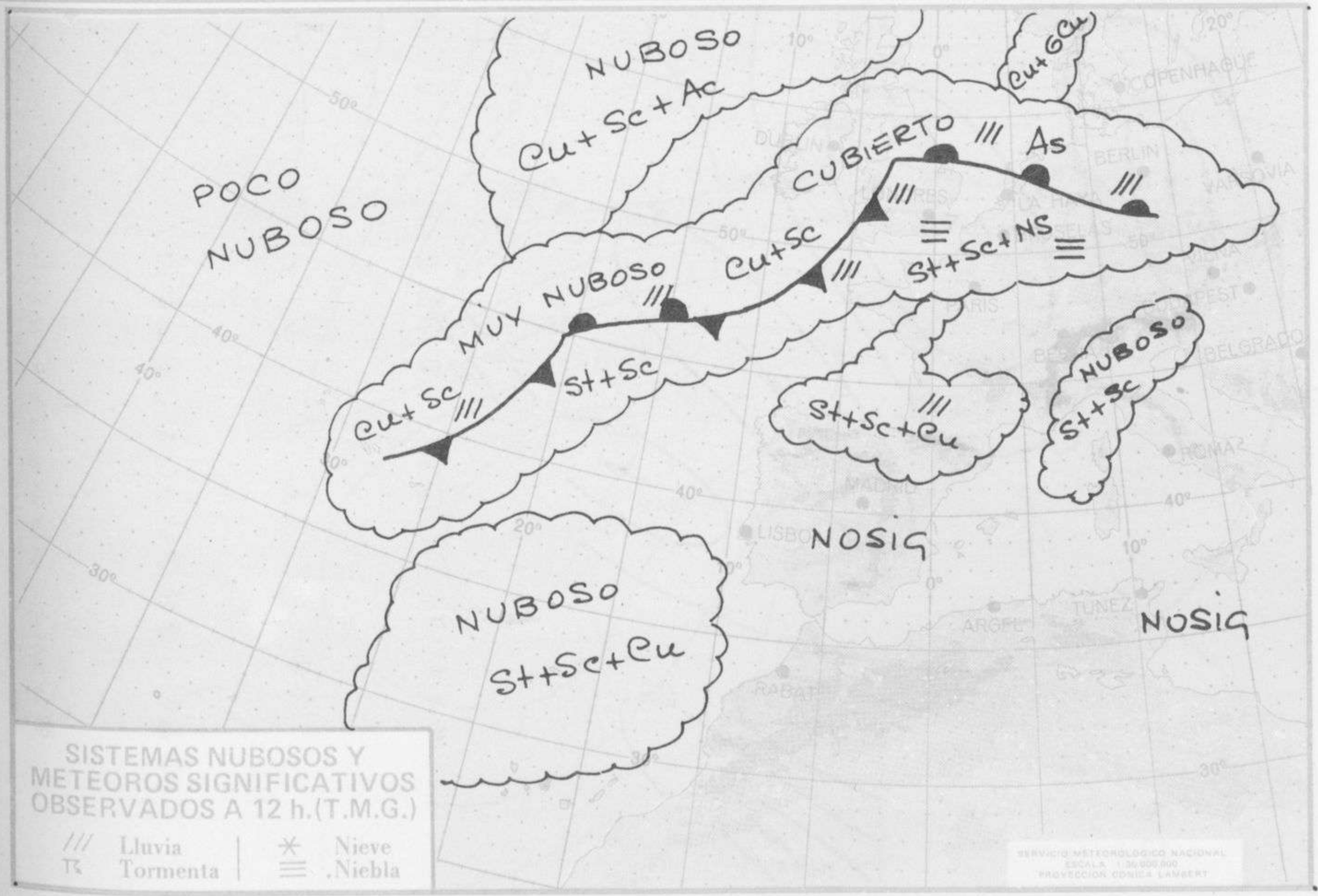


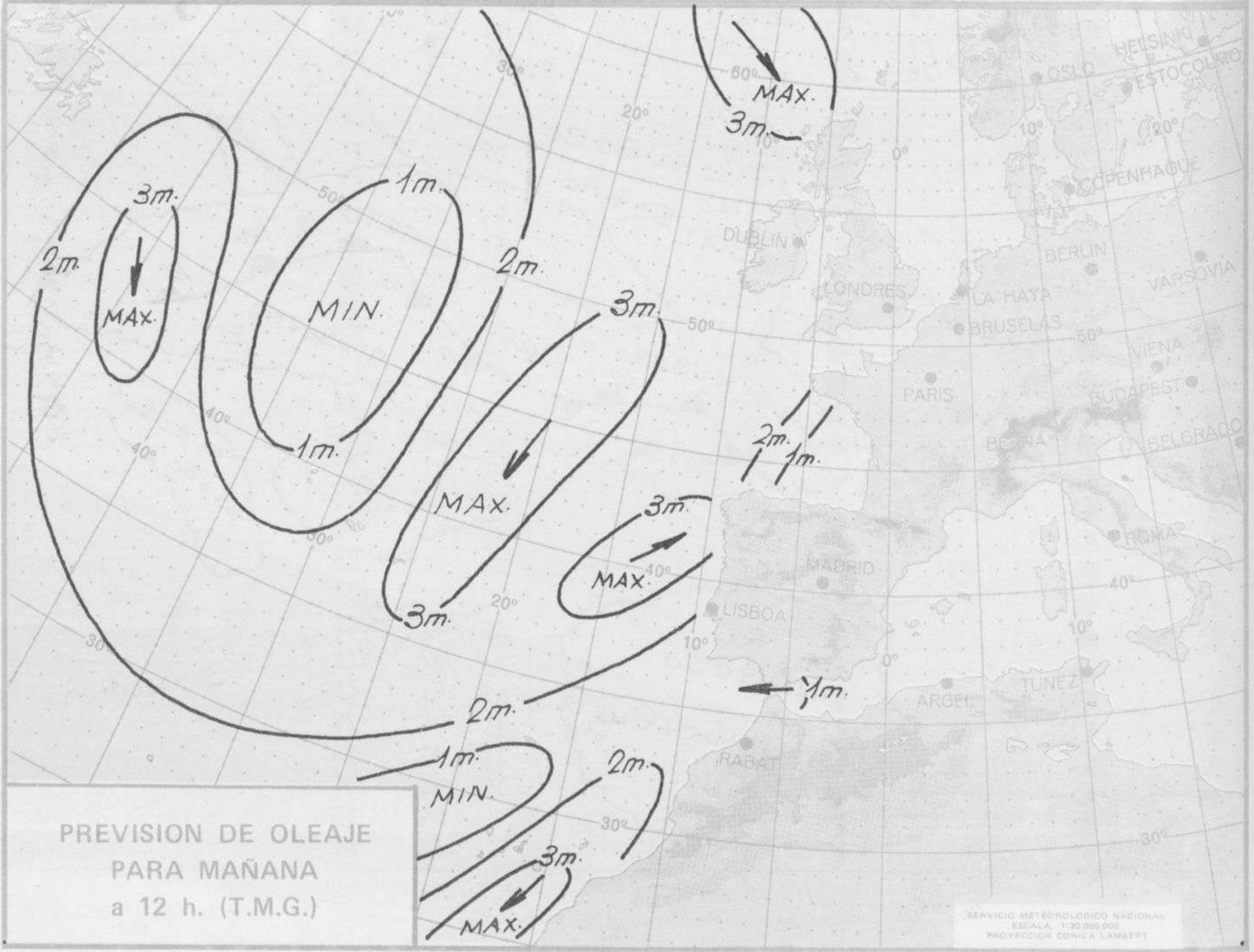
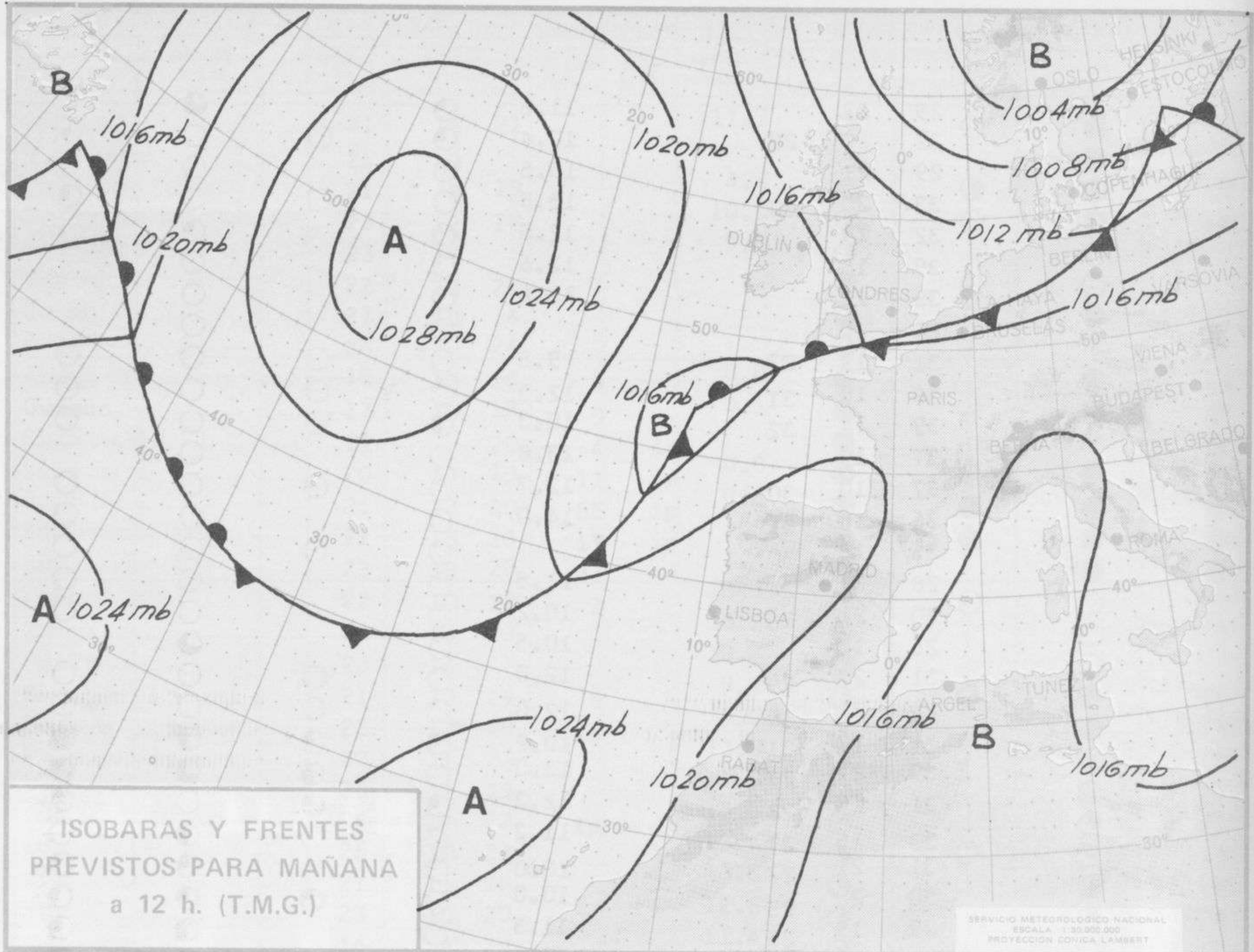
Estaciones	Temperaturas (°C)			Precipitación (l/m ²)		Horas de sol ayer	Meteoros significativos			
	Máxima de ayer	Mínima de hoy	12 horas de hoy	06 ayer a 06 hoy	Hoy 06-12		18 horas de ayer	00 horas de hoy	06 horas de hoy	12 horas de hoy
La Coruña	21	15	21			11.7	☁	○	●	☾
Monteventoso	21	13					☁		☾	☾
Lugo (Punto Centro)	21	8	19			4.5	●	☾	☾	☾
Santiago de Compostela (A)	23	12	20			10.1	☾	○	☾	☾
Pontevedra	23	15				9.0	☾		○	
Vigo (A)	22	13	21				☾	○	○	
Orense	27	10	X				☾		●	○
Ponferrada	26		24				☾			☾
Asturias (A)	19	13	20	5		0.0	●		●	☾
Oviedo	17	15	18	5		0.1	●		●	●
Santander (A)	19		20	4	ip		●		●	●
Santander	20	17	19	11	ip	0.0	●	●	●	●
Bilbao (A)	21	17	20	56	ip	0.6	●	●	●	●
San Sebastian/Igueldo	21	15	18	17	ip	1.0	●	●	☾	●
San Sebastian (A)	23	18	20	37		1.4	☾		☾	●
León (A)	22	10	22	2		10.3	☾	○	○	☾
Zamora	25	14	23			13.2	☾		○	☾
Palencia	23	14				10.4	☾		○	
Burgos (A)	21	12	19	5		9.7	☾	☾	●	☾
Burgos	22	13	20	ip		9.2	☾		●	☾
Valladolid (A)	23	11	23			13.0	☾		○	☾
Valladolid	25	11	23			11.6	☾		○	☾
Soria	26	11	22	ip		13.3	☾		☾	☾
Salamanca (A)	26	10	24			13.4	☾	○	○	☾
Avila	21	11	19			13.0	☾		☾	☾
Segovia	23	10	20			12.6	☾		☾	☾
Navacerrada	16	8	15			11.4	☾		○	☾
Madrid/Barajas	31	16	28			11.8	☾	☾	☾	○
Madrid (Cdad. Universitaria)	30	15	26			11.5	☾	○	○	○
Guadalajara	31	12					○		○	
Toledo	30	18				12.4	○		○	
Cuenca	31	12	24			11.0	○		○	○
Molina de Aragón	29	10	X			12.7	☾		●	○
Ciudad Real	32	14	27			11.9	○	○	○	○
Albacete (A)	35	11	26			12.5	☾	○	○	○
Cáceres	30	19	29				○	○	○	○
Badajoz (A)	31						○		○	○
Vitoria (A)	21	14	17	2	ip	7.0	●		●	●
Logroño	24	17	21	3		5.5	☾		●	☾
Logroño (A)	25	17	21			4.0	●	●	☾	●
Pamplona	24	15	18	67	ip	5.3	☾		☾	☾
Huesca (A)		16	24			10.4			☾	☾
Daroca	32	17	22			9.5	○		☾	☾
Zaragoza (A)	32	18	26				☾		☾	☾
Zaragoza	33	12	22				☾	☾	☾	☾
Calamocha	33	13	23			12.2	☾	○	☾	☾
Teruel	32	12	25				○		●	☾
Lérida	31	18		3		5.6	☾		●	☾
Gerona (A)	33	19	28	ip			☾		●	☾
Barcelona	29	20	28	ip			☾	●	☾	☾
Barcelona (A)	28	18	25			7.0	☾	●	☾	☾
Reus (A)	26	19	26			4.0	●		☾	●
Tarragona	27	20		ip		3.8	☾		●	
Tortosa	30	21				7.7	☾		☾	

SÍMBOLOS UTILIZADOS EN LOS CUADROS DE METEOROS SIGNIFICATIVOS

- ☾ Llovizna ☾ Nebliana ☾ Relámpagos ▲ Granizo ○ Despejado ☾ Nuboso ☾ NW 30 nudos ☾ NE 35 nudos
- ☾ Lluvia ☾ Niebla ☾ Tormenta * Nieve ☾ Poco nuboso ● Cubierto ☾ SW 50 nudos ☾ SE 65 nudos

Estaciones	Temperaturas (°C)			Precipitación (l/m ²)		Horas de sol ayer	Meteoros significativos			
	Máxima de ayer	Mínima de hoy	12 horas de hoy	06 ayer a 06 hoy	Hoy 06-12		18 horas de ayer	00 horas de hoy	06 horas de hoy	12 horas de hoy
Castellón de la Plana	29	22				11.6	☾		☾	
Valencia (A)	32	20	29			10.4	☾	○	○	☾
Valencia	29	21				10.5	○		○	
Alicante (A)	33	20	30			13.8	○	○	○	☾
Alicante	32	19				12.8	○		☾	
Murcia (A)	39	18				12.6	○		○	
Murcia	38	20				12.6	○		○	
Cartagena	25	20					○		○	
San Javier	31	19	27			9.5	○	○	○	○
Sevilla (A)	38	18	31			12.3	○	○	○	○
Córdoba (A)	39	14	32			10.3	☾	○	○	○
Jaén	37	19				13.8	○		○	
Granada (A)	37	10	30			12.7	○	○	○	○
Huelva	36	18	32			14.0	○		○	
Jerez de la Frontera (A) ...	35	16	30				○	○	○	○
Cádiz	28	21	24			11.5	○		○	
San Fernando	30	21	26			10.2	○		○	○
Tarifa	25	19				10.5	○		☾	
Málaga (A)	31	23	29			12.0	○	○	○	○
Almería (A)	28	21	30			12.0	○	○	○	○
Palma de Mallorca (A)	31	17	31			10.2	☾	☾	☾	☾
Mahón (A)	30	21	27			13.0	○	☾	☾	☾
Ibiza (A)	31	20	28			12.3	☾	☾	○	☾
Santa Cruz de Tenerife (A)...	33	15	27			11.3	○	○	☾	☾
Santa Cruz de Tenerife	31	21	27			10.0	○		☾	☾
Las Palmas (A)	30	20	25			10.0	○	☾	☾	☾
Fuerteventura (A)	29	19	23			11.5	○		☾	☾
Lanzarote (A)	29	20	26			9.6	○		☾	☾
Ceuta	27						☾			
Melilla	28	26	32			9.6	○	○	○	○





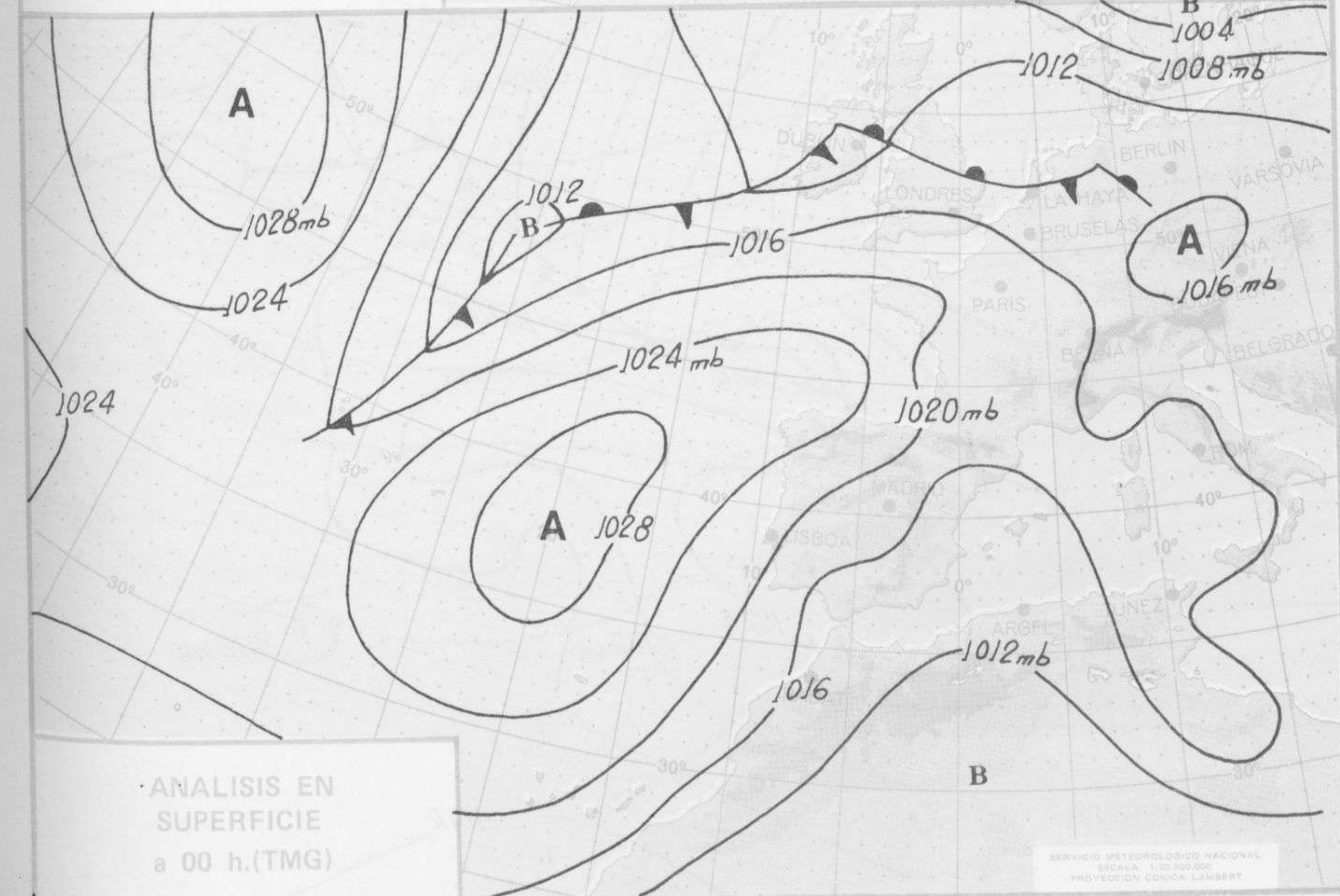
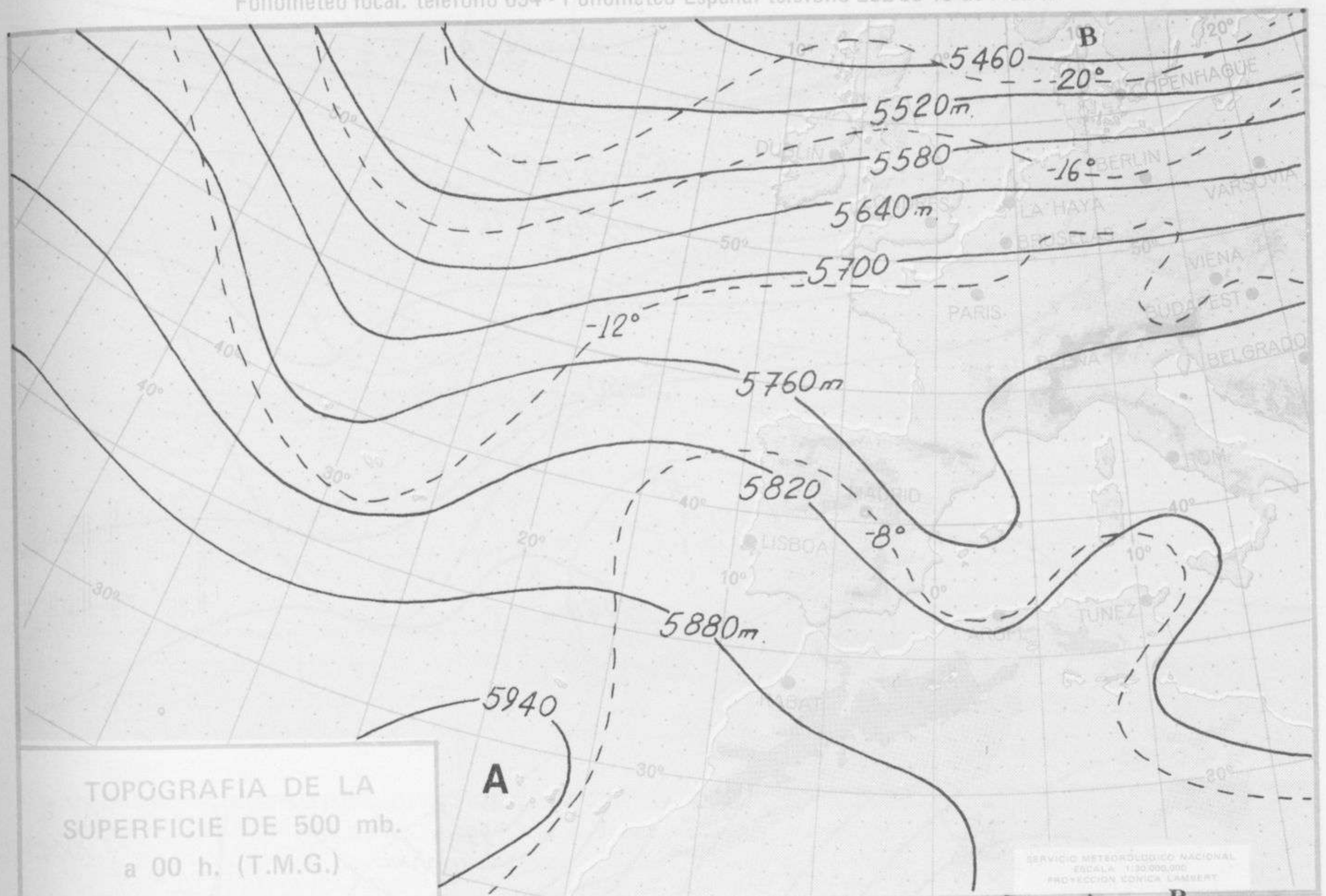


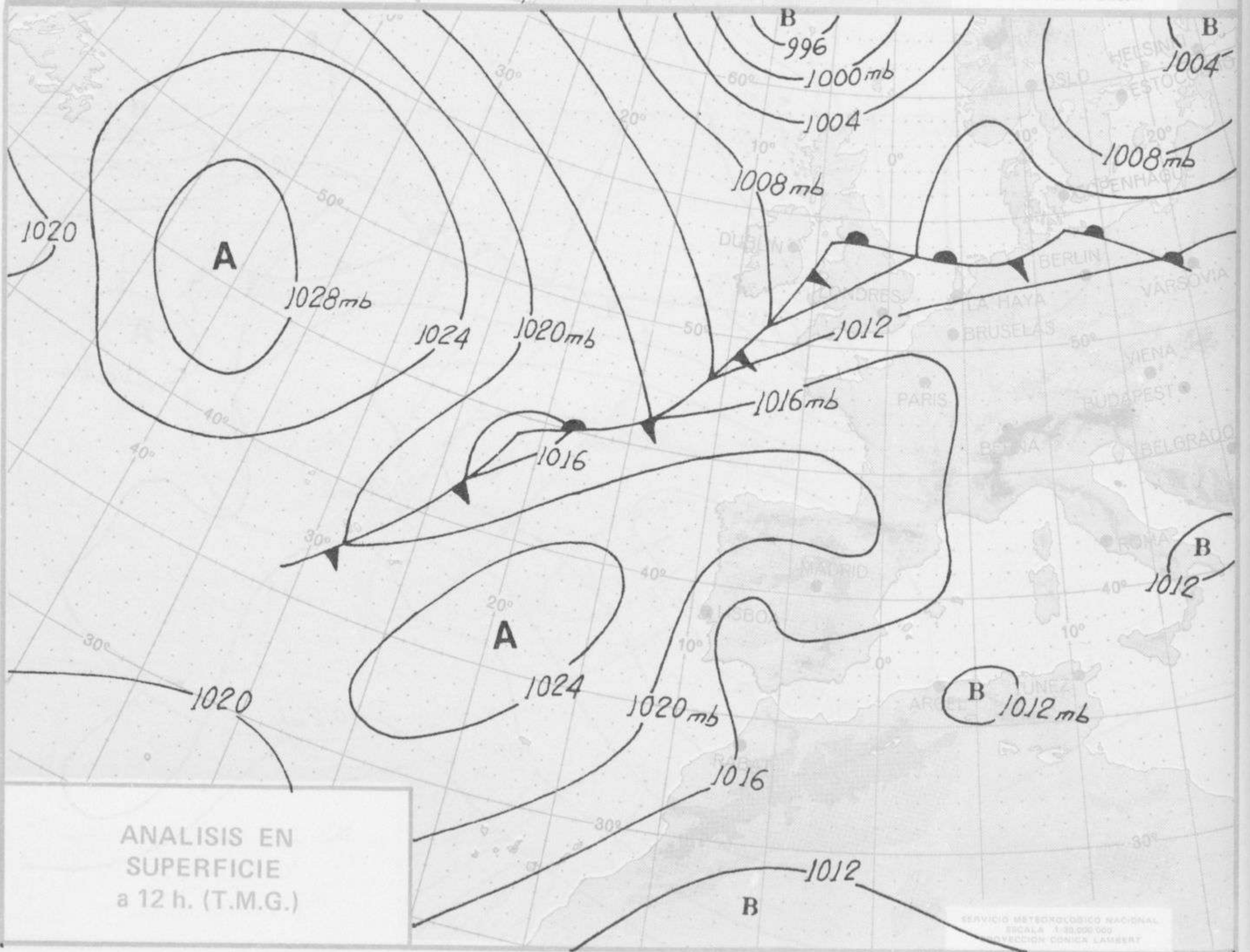
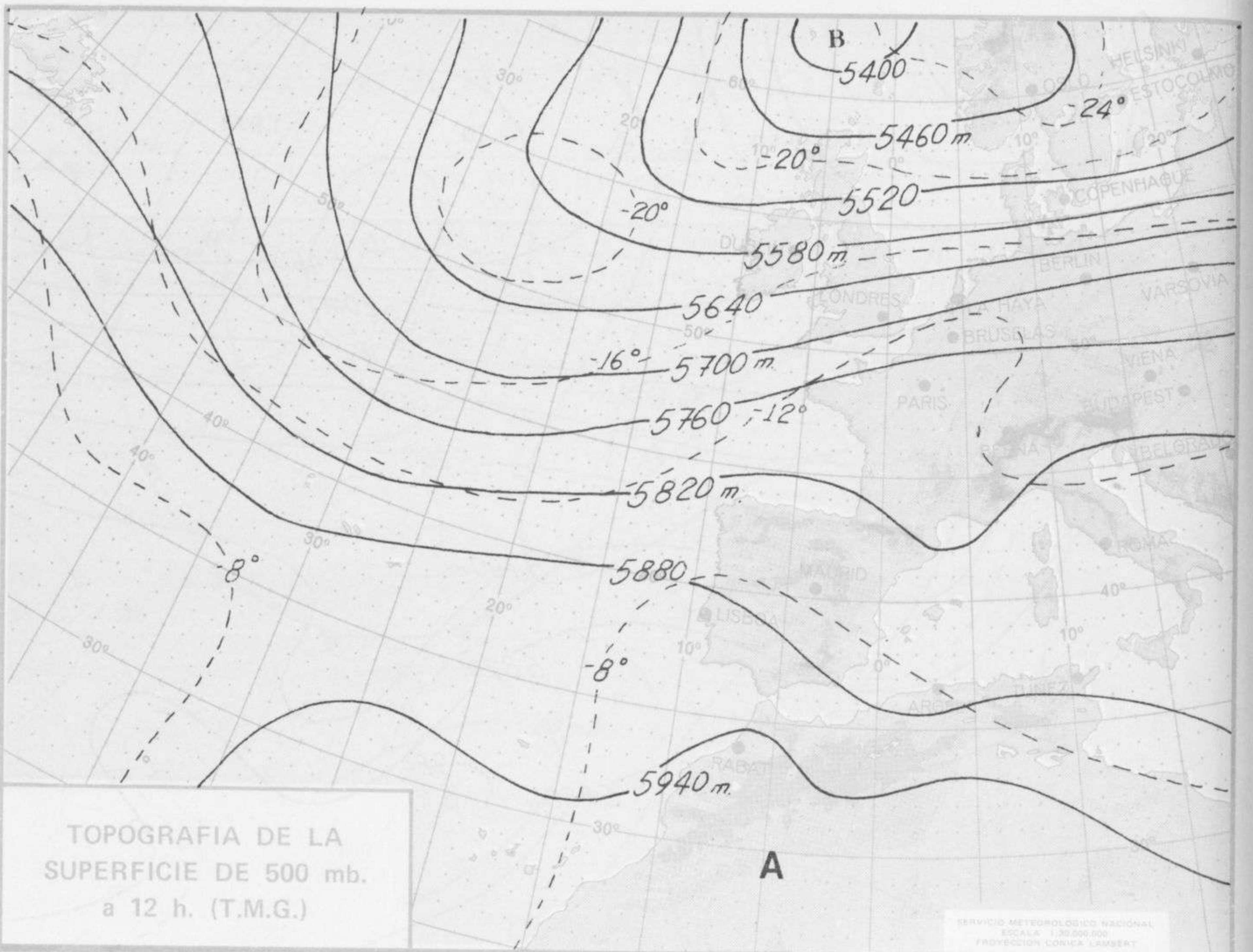
INFORMACION TECNICA DIARIA

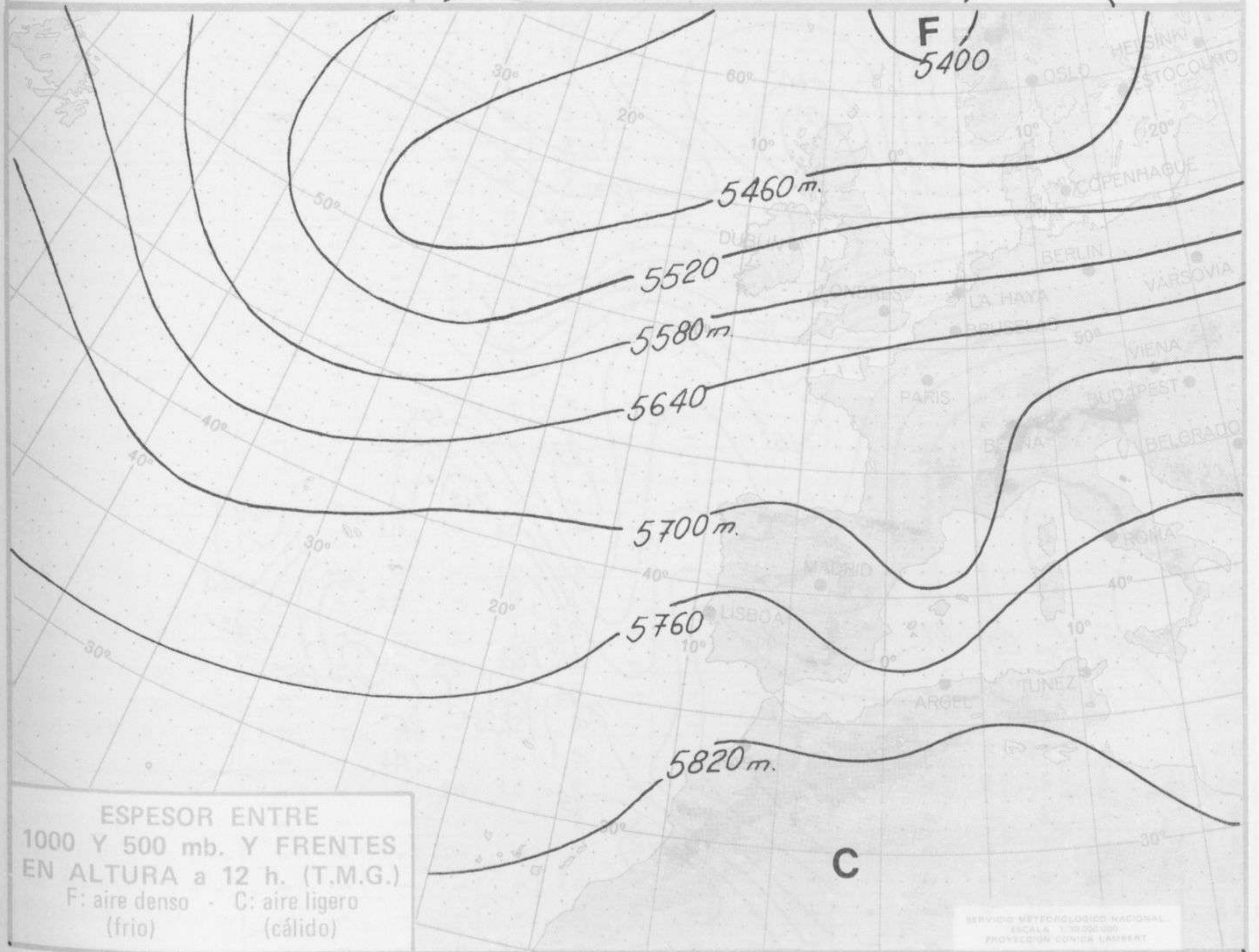
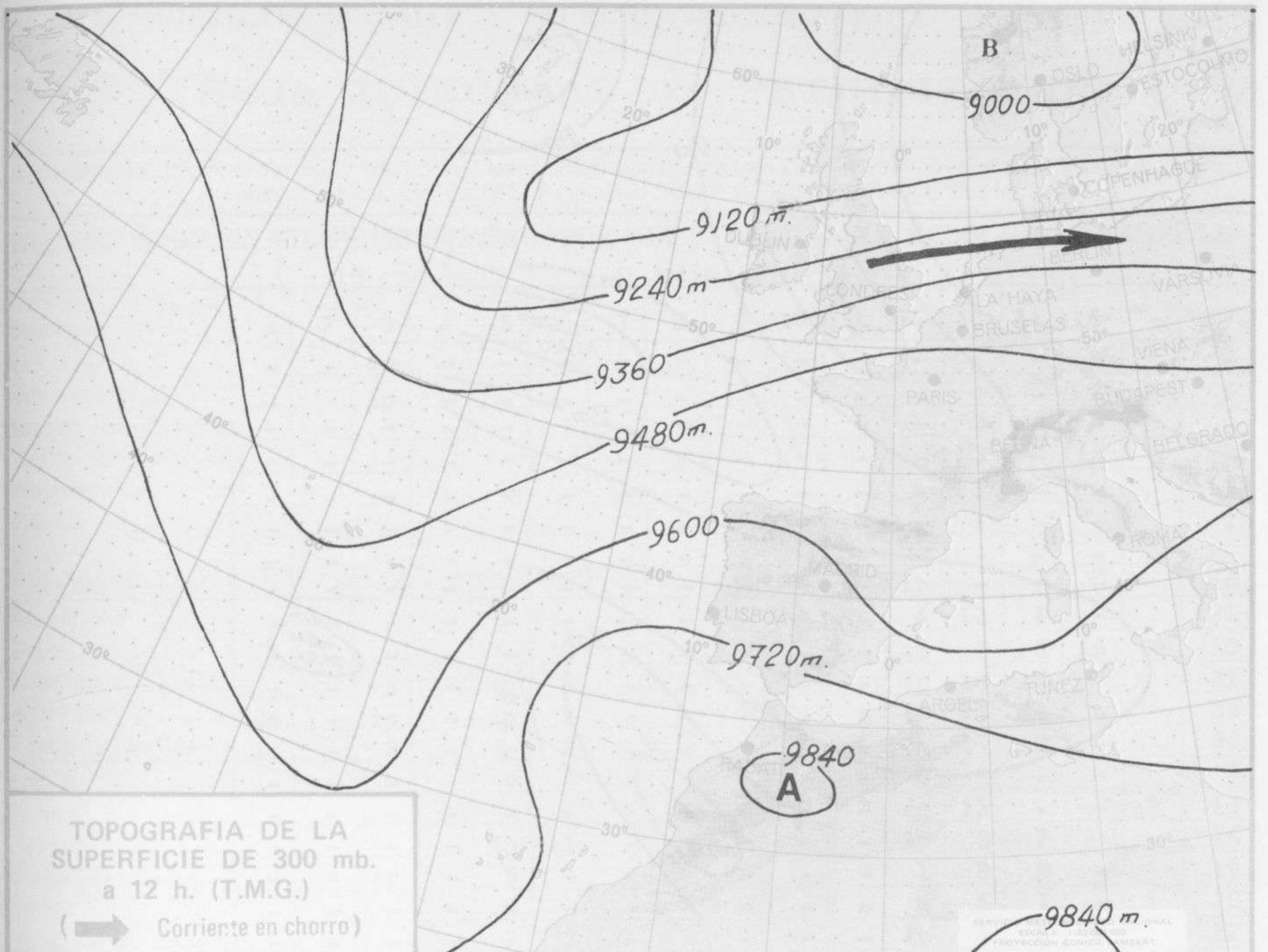
Núm. 212

MADRID, MIERCOLES 31 de JULIO de 1.974

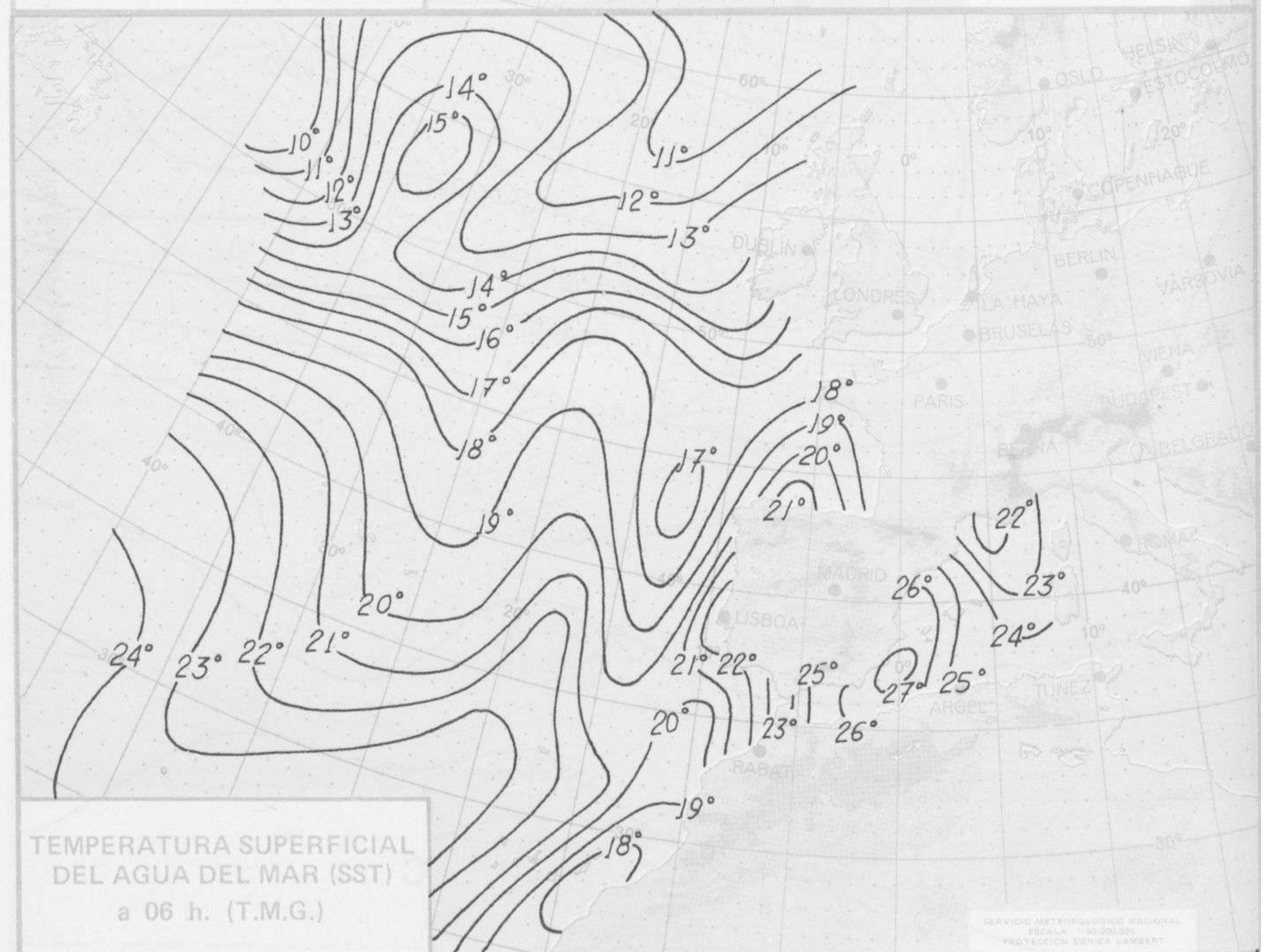
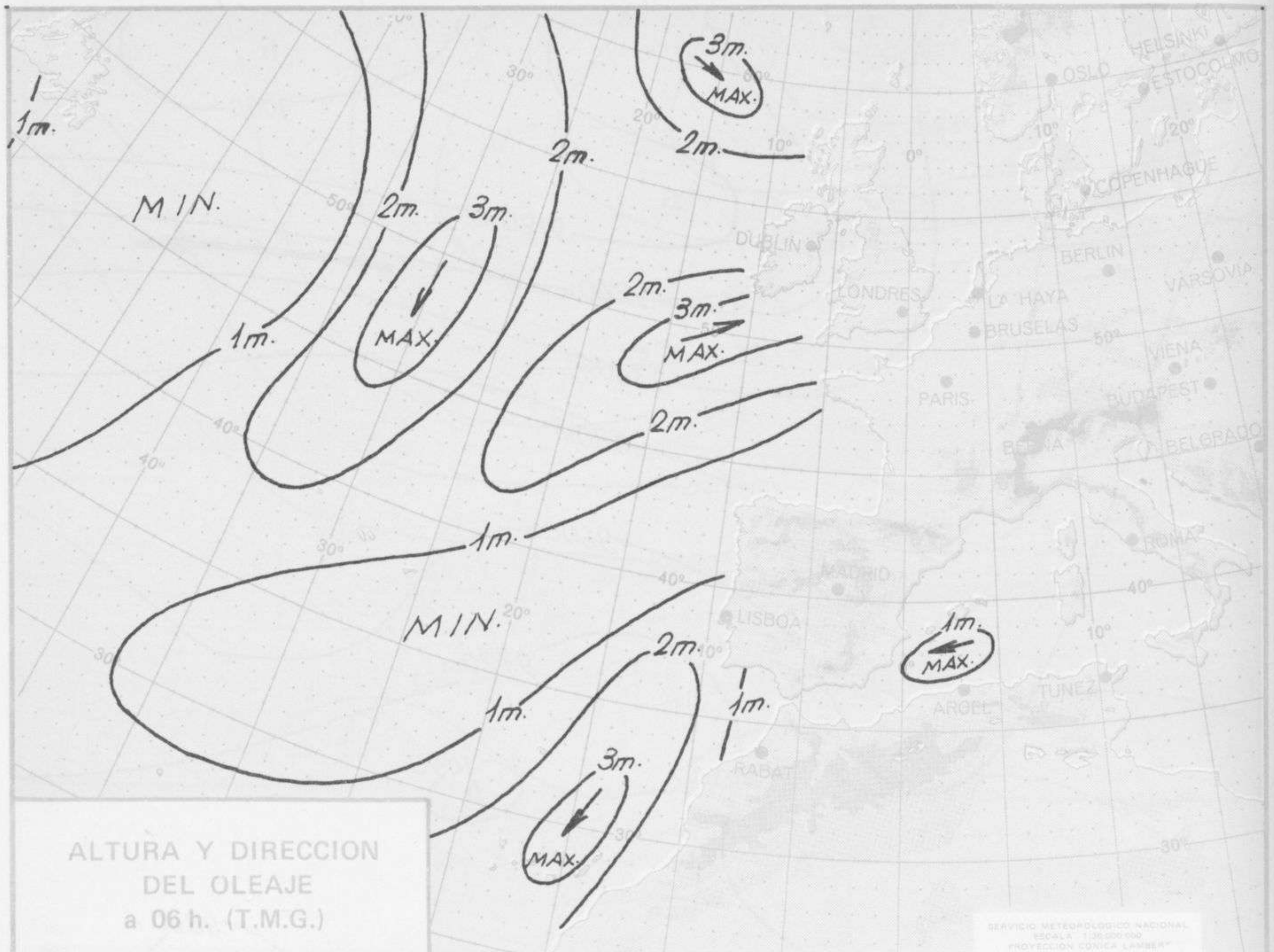
Dirección postal: Centro de Análisis y Predicción (Ciudad Universitaria), Apartado 285 - Madrid - 3 - (España) - Teléfono: 244 35 00
Fonometeo local: teléfono 094 - Fonometeo España: teléfono 232 69 40 de Madrid







SERVICIO METEOROLÓGICO NACIONAL
 ESCALA 1:7500000
 PROYECCIÓN CÓNICA LAMBERT





COMPLEMENTO A LA INFORMACION TECNICA DIARIA



Dirección postal: Centro de Análisis y Predicción (Ciudad Universitaria), Apartado 285 - Madrid - 3 - (España) - Teléfono: 244 35 00
 Fonometeo local: teléfono 094 - Fonometeo España: teléfono 232 69 40 de Madrid

MADRID, Miércoles 31 de JULIO de 1.974

		R A D I O S O N D E O S																			
		Sondeos a 00 horas (TMG)						Sondeos a 12 horas (TMG)													
		Presiones tipo			Puntos notables			Presiones tipo			Puntos notables										
		PPP	hhh	TT	DD	dd	ff	PPP	TT	DD	PPP	TT	DD	PPP	TT	DD					
La Coruña	08.001	1000	207	15	08	02	06	1018	17	10	153	-58	1000	193	19	47	36	03	1015	20	50
		850	1570	11	56	01	12	993	15	08	124	-62	850	1569	15	57	23	04	915	11	14
		700	3170	4	64	03	16	952	15	36	100	-62	700	3182	6	79	27	08	898	11	50
		500	5840	-10	66	32	12	867	9	40			500	5850	-10	76	25	14	880	16	78
		400	7510	-24	73	28	16	845	12	71			400	7540	-20	74	27	21	830	15	73
		300	9540	-42	70	27	30	757	8	65			300	9580	-35	71	27	41	776	11	80
		250	10760	-45		27	59	662	1	64			250	10840	-43		27	60	574	-4	77
		200	12240	-50		27	50	579	3	77			200	12320	-51		27	31	541	-5	77
		150	14090	-59		27	60	493	-11	65			150	14150	-57		27	72	461	-15	75
		100	16600	-62		26	23	418	-21	74			100	16670	-61		27	32	272	-40	70
		70						366	-30	72			70	18810	-57		26	33	167	-57	
	50						294	-43	70			50						140	-57		
	30						280	-43				30						116	-64		
	20						206	-48				20						108	-61		
Madrid / Barajas	08.221	1000	152					946	19	60			1000	136					945	24	64
		850	1548	15	61	04	13	901	19	62			850	1546	15	60	05	12	789	9	57
		700	3150	5	61	34	20	720	4	59			700	3165	8	66	35	08	763	11	64
		500	5850	-8		30	35	635	6	75			500	5870	-9		32	16	725	8	63
		400	7540	-21		28	34	580	1				400	7550	-18		32	22	665	9	74
		300	9610	-36		29	45	290	-38				300	9650	-32		30	60	420	-19	
		250	10860	-42		29	85	214	-47				250	10910	-41		36	65	393	-18	
		200	12340	-49		29	60	169	-55				200	12400	-52		30	60	164	-60	
		150	14190	-61		27	35	143	-63				150	14220	-61		30	40	105	-64	
		100	16570	-65		26	25	130	-62				100								
		70						114	-66				70								
	50						80	-65				50									
	30						80	-65				30									
	20											20									
Palma de Mallorca / Bon Bonet	08.302	1000	136	22	57	00	00	1010	22	56			1000	130	31	67	08	06	1009	32	68
		850	1543	17	61	19	21	959	21	60			850	1549	18	72	17	02	906	20	62
		700	3165	4	57	26	12	906	22	11			700	3176	6	61	23	17	886	21	77
		500	5800	-13		26	35	548	-12	33			500	5840	-11		28	35	801	-3	56
		400	7460	-25		25	51	503	-12	63			400	7520	-23		29	41	554	-5	77
		300	9490	-39		27	56	296	-39				300	9560	-38		27	49	288	-40	
		250	10740	-41		27	82	243	-42				250	10800	-42		28	58	262	-41	
		200	12230	-50				138	-65				200	12290	-50		28	58	138	-62	
		150	14140	-63									150	14120	-59		28	49			
		100	16600	-65									100	16640	-62		27	35			
		70											70								
	50											50									
	30											30									
	20											20									
Santa Cruz de Tenerife	60.020	1000	174	25	01	08		1016	25	63			1000	175	26		02	10	1016	26	56
		850	1608	27	01	24		948	29				850	1592	25		02	30	933	23	
		700	3278	14	01	18		864	28				700	3260	14		35	25	873	27	
		500	6000	-9	04	12		763	20				500	5970	-11		32	14	721	16	
		400	7670	-23	05	12		496	-9	59			400	7640	-22		16	16	453	-18	57
		300	9740	-34	06	20		405	-23	50			300	9710	-35		16	18	407	-21	
		250	10990	-42	12	22		345	-27				250	10960	-43		15	22	172	-58	
		200	12470	-52	13	24		200	-52				200	12440	-52		15	30	132	-69	
		150						172	-59				150	14260	-65		13	35			
		100											100								
		70											70								
	50											50									
	30											30									
	20											20									

V I E N T O E N A L T I T U D																
Estación	Tipo de Sondeo	Indicativo	dia/hora	Tierra dd ff	1000m dd ff	1500m dd ff	2000m dd ff	3000m dd ff	4000m dd ff	5500m dd ff	7000m dd ff	9000m dd ff	10500m dd ff	12000m dd ff	13500m dd ff	16000m dd ff

Estaciones	SYNOPSIS de 00 horas (T.M.G.)										SYNOPSIS de 06 horas (T.M.G.)									
	IIIII	Nddff	VVww	PPPTT	NC,NC,C	T,T,I,I,I	6P,6PP	7RRII	9S,S,SS	8N,CN,CN	IIIII	Nddff	VVww	PPPTT	NC,NC,C	T,T,I,I,I	6P,6PP	7RRII	9S,S,SS	8N,CN,CN
LA CORUÑA	0000	2000	6000	24616	0000	1500	7000	9100	7000	9100	0000	2000	6000	24616	0000	1500	7000	9100	7000	9100
LUGO P. CENTRO	0000	2000	6000	24616	0000	1500	7000	9100	7000	9100	0000	2000	6000	24616	0000	1500	7000	9100	7000	9100
SANTIAGO DE C. (A)	0000	2000	6000	24616	0000	1500	7000	9100	7000	9100	0000	2000	6000	24616	0000	1500	7000	9100	7000	9100
VIGÜEIA	0000	2000	6000	24616	0000	1500	7000	9100	7000	9100	0000	2000	6000	24616	0000	1500	7000	9100	7000	9100
POINTE RADA	0000	2000	6000	24616	0000	1500	7000	9100	7000	9100	0000	2000	6000	24616	0000	1500	7000	9100	7000	9100

Estaciones	SYNOPSIS de 12 horas (T.M.G.)										SYNOPSIS de 18 horas (T.M.G.)									
	IIIII	Nddff	VVww	PPPTT	NC,NC,C	T,T,I,I,I	6P,6PP	7RRII	9S,S,SS	8N,CN,CN	IIIII	Nddff	VVww	PPPTT	NC,NC,C	T,T,I,I,I	6P,6PP	7RRII	9S,S,SS	8N,CN,CN
LA CORUÑA	0000	2000	6000	24616	0000	1500	7000	9100	7000	9100	0000	2000	6000	24616	0000	1500	7000	9100	7000	9100
LUGO P. CENTRO	0000	2000	6000	24616	0000	1500	7000	9100	7000	9100	0000	2000	6000	24616	0000	1500	7000	9100	7000	9100
SANTIAGO DE C. (A)	0000	2000	6000	24616	0000	1500	7000	9100	7000	9100	0000	2000	6000	24616	0000	1500	7000	9100	7000	9100
VIGÜEIA	0000	2000	6000	24616	0000	1500	7000	9100	7000	9100	0000	2000	6000	24616	0000	1500	7000	9100	7000	9100
POINTE RADA	0000	2000	6000	24616	0000	1500	7000	9100	7000	9100	0000	2000	6000	24616	0000	1500	7000	9100	7000	9100