



# BOLETIN DIARIO

AÑO XXIII

2ª Epoca

Núm. 203

MADRID, LUNES 22 de JULIO de 1.974

Dirección postal: Centro de Análisis y Predicción (Ciudad Universitaria), Apartado 285 - Madrid - 3 - (España) - Teléfono: 244 35 00  
Fonometeo local: teléfono 094 - Fonometeo España: teléfono 232 69 40 de Madrid

## TIEMPO PASADO (de 12 horas de ayer a 12 horas, T.M.G., de hoy):

**Nubosidad y precipitaciones:** En las últimas 24 horas la nubosidad fué abundante con lloviznas o lluvias débiles en el Cantábrico y puntos del alto Ebro, con algunas nieblas matinales de corta duración. En las demás regiones el cielo permaneció despejado, salvo algún intervalo nuboso en las últimas horas en Galicia y provincias norafricanas.

**Vientos fuertes:** Sopló Levante en el Estrecho con velocidad de hasta 85 Kms. hora y rachas de 65 Kms. del norte en Menorca y del nordeste en Gran Canaria.

**Temperaturas destacables:** Han continuado, en general, por debajo de las normales, aunque iniciando un ligero ascenso. Ayer las máximas fluctuaron entre 35<sup>ª</sup> en Badajoz, Córdoba y Sevilla y 19<sup>ª</sup> en San Sebastián y Vitoria y las mínimas de hoy entre 9<sup>ª</sup> en León y 22<sup>ª</sup> en Almería y Cádiz. En las capitales canarias las extremas fueron 31<sup>ª</sup> y 20<sup>ª</sup>.

## PRONOSTICO PARA MAÑANA:

Bancos de niebla en el Cantábrico. En el resto poco nuboso o despejado. Levante en el Estrecho. Aumento progresivo de temperaturas.

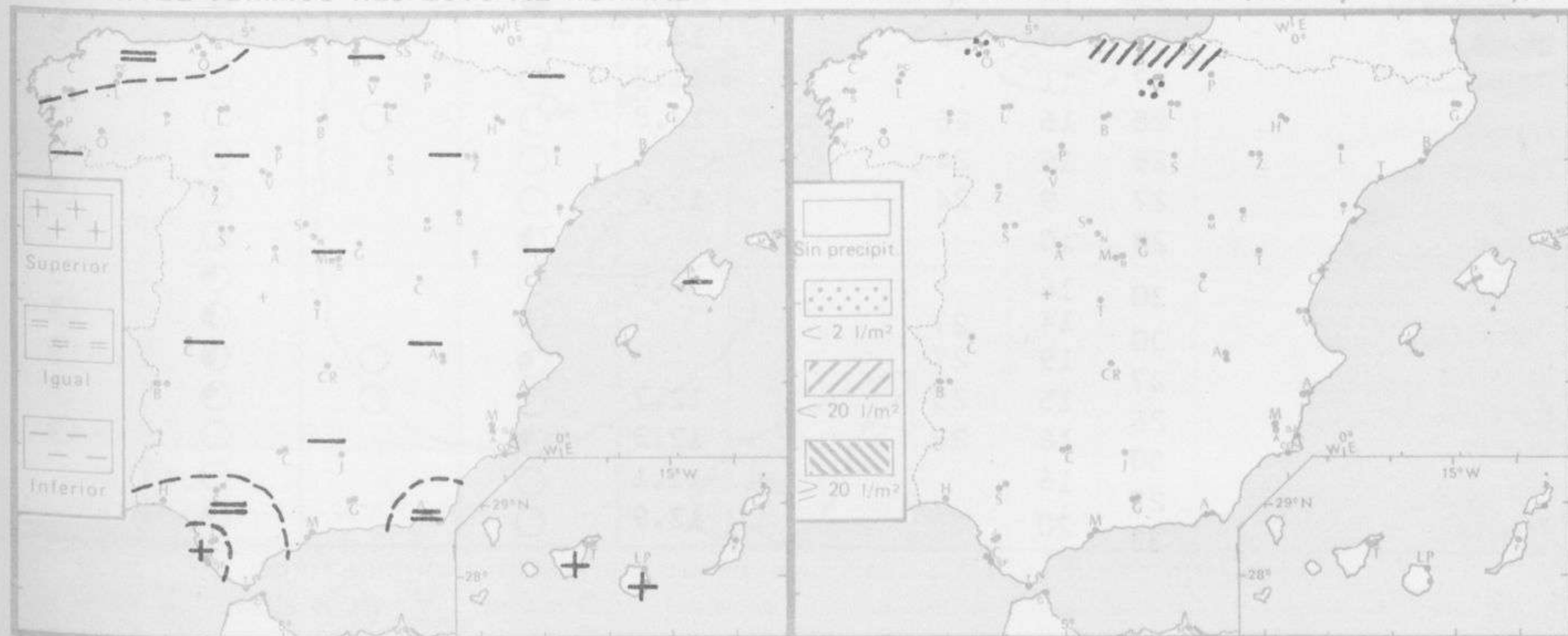
## TENDENCIA PARA LOS DIAS ... 24 y 25 ...

Día 24: Sin cambios notables.

Día 25: Aumento de la nubosidad en el Cantábrico. En el resto continuará el buen tiempo, aunque podrá iniciarse la formación de algún núcleo tormentoso aislado.

NIVEL TERMICO RESPECTO AL NORMAL

AREAS CON PRECIPITACION (12 h. ayer a 12 h. hoy)





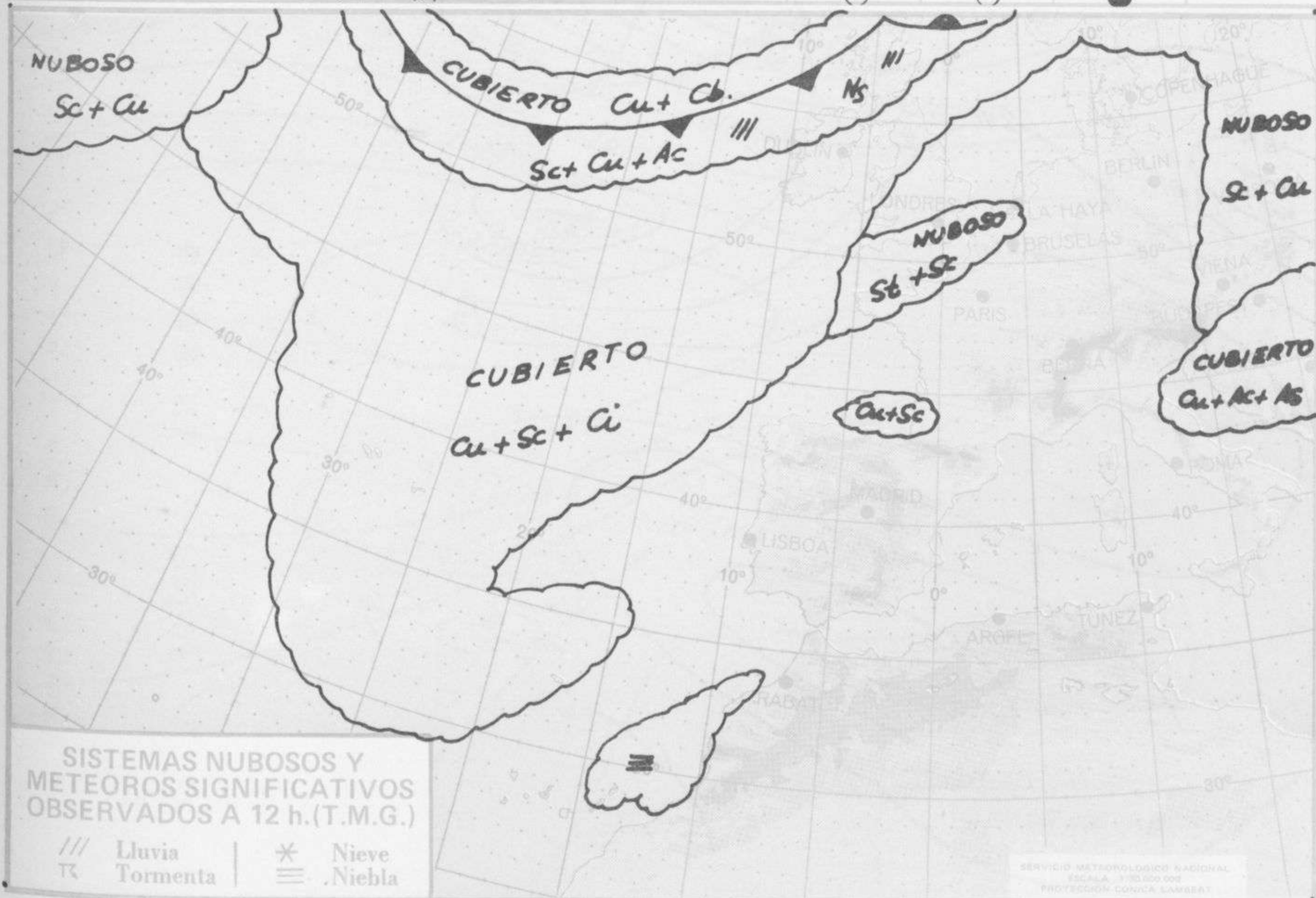
Estaciones	Temperaturas (°C)			Precipitación (l/m <sup>2</sup> )		Horas de sol ayer	Meteoros significativos			
	Máxima de ayer	Mínima de hoy	12 horas de hoy	06 ayer a 06 hoy	Hoy 06-12		18 horas de ayer	00 horas de hoy	06 horas de hoy	12 horas de hoy
La Coruña	20	16	18			13.0	☉	☉	☉	☉
Monteventoso	22	19					☉		☉	
Lugo (Punto Centro)		11	18			12.1		☉	☉	☉
Santiago de Compostela (A)	26	13	14			14.0	☉	☉	☉	☉
Pontevedra	33	17				13.7	☉		☉	
Vigo (A)	32	15	25				☉	☉	☉	☉
Orense	32	11	23				☉		☉	☉
Ponferrada										
Asturias (A)	21	14	18	ip		7.8	☉		☉	☉
Oviedo						12.4	☉	☉	☉	☉
Gijón	23	14	21				☉	☉	☉	☉
Santander (A)	20		21				☉		☉	☉
Santander	21	16	20	3		5.3	☉	☉	☉	☉
Bilbao (A)	21	16	21	3		1.3	☉	☉	☉	☉
San Sebastian/Igueldo	19	14	18	7	ip	0.4	☉	☉	☉	☉
San Sebastian (A)		16	22	5		1.2	☉		☉	☉
León (A)	28	9	21			14.5	☉		☉	☉
Zamora	27	12	24			13.9	☉		☉	☉
Palencia	25	14				14.7	☉		☉	☉
Burgos (A)	21	12	19			12.2	☉	☉	☉	☉
Burgos	22	13	19			12.4	☉		☉	☉
Valladolid (A)	25	10	23			13.5	☉		☉	☉
Valladolid	27	12	25			12.0	☉	☉	☉	☉
Soria	25	10	23			14.2	☉		☉	☉
Salamanca (A)	30	11	27			13.7	☉	☉	☉	☉
Avila	25	12	25			13.6	☉		☉	☉
Segovia	27	13	26			13.8	☉		☉	☉
Navacerrada	19	12	18			9.7	☉		☉	☉
Madrid/Barajas	31	15	30			13.0	☉	☉	☉	☉
Madrid (Cdad.Universitaria)	30	13	28			11.9	☉	☉	☉	☉
Guadalajara	30	12					☉		☉	
Toledo	29	15				12.1	☉		☉	
Cuenca	29	12				12.4	☉		☉	
Molina de Aragón	25	8	25			13.1	☉		☉	☉
Ciudad Real	32	10	28			12.5	☉	☉	☉	☉
Albacete (A)	28	14	26			13.2	☉		☉	☉
Cáceres	32	21					☉	☉	☉	☉
Badajoz (A)	35	16				12.9	☉		☉	☉
Vitoria (A)	19	14	18	ip	ip		☉		☉	☉
Logroño	25	15	22			12.5	☉		☉	☉
Logroño (A)	24	16	21			12.8	☉	☉	☉	☉
Pamplona	21	15	20			7.2	☉		☉	☉
Huesca (A)	30	13	24			14.0	☉		☉	☉
Daroca	27	11				11.5	☉		☉	☉
Zaragoza (A)	28	16	25			12.8	☉	☉	☉	☉
Zaragoza	28	16	24				☉		☉	☉
Calamocha	27	9	24			12.4	☉		☉	☉
Teruel	28	10					☉		☉	☉
Lérida	30	16				12.5	☉		☉	☉
Gerona (A)	30	14	27				☉		☉	☉
Barcelona	27	19	27				☉	☉	☉	☉
Barcelona (A)	26	15	25			12.7	☉	☉	☉	☉
Reus (A)	30	16	25			12.3	☉		☉	☉
Tarragona	27	16				11.1	☉		☉	☉
Tortosa	33	20				12.9	☉		☉	☉

SÍMBOLOS UTILIZADOS EN LOS CUADROS DE METEOROS SIGNIFICATIVOS

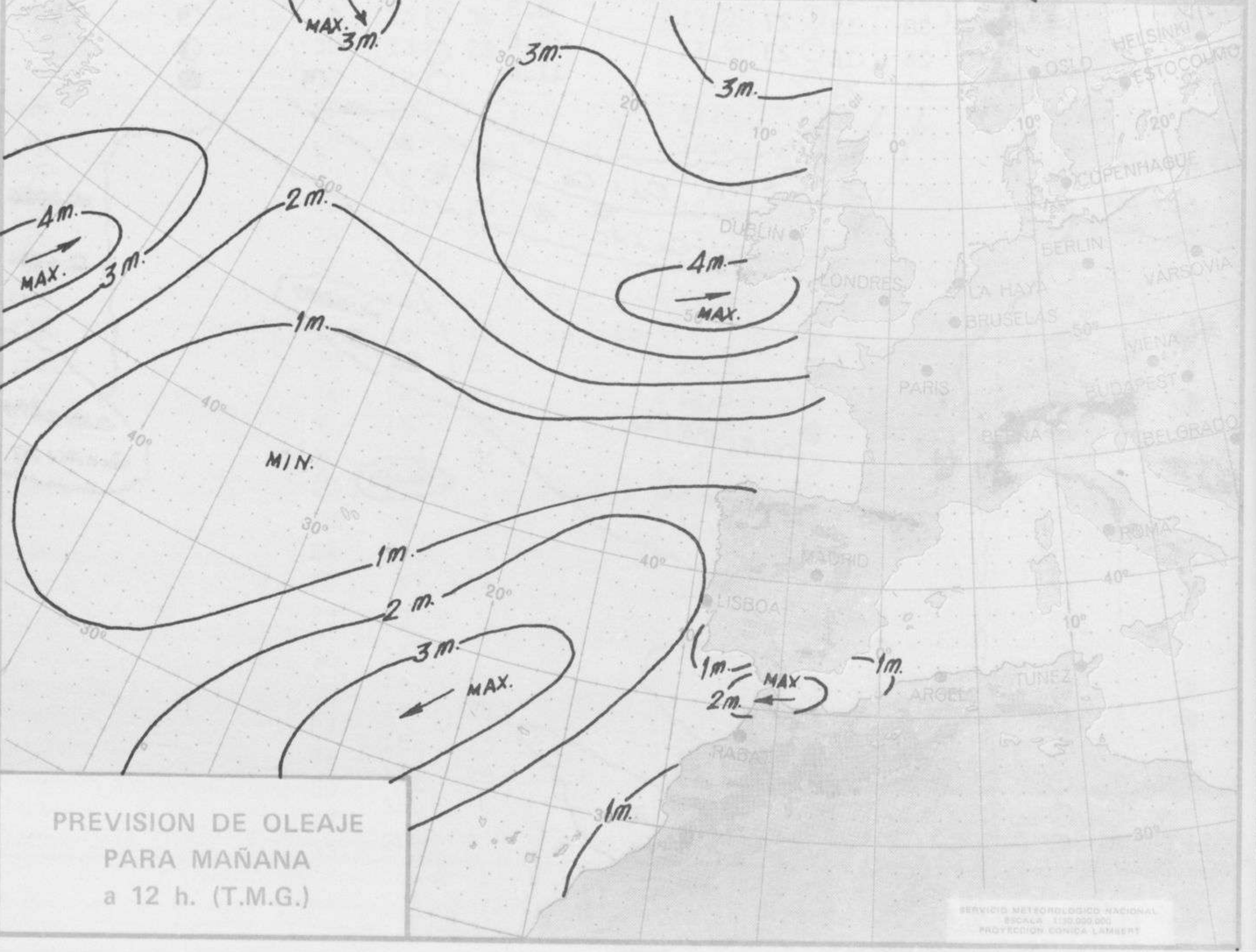
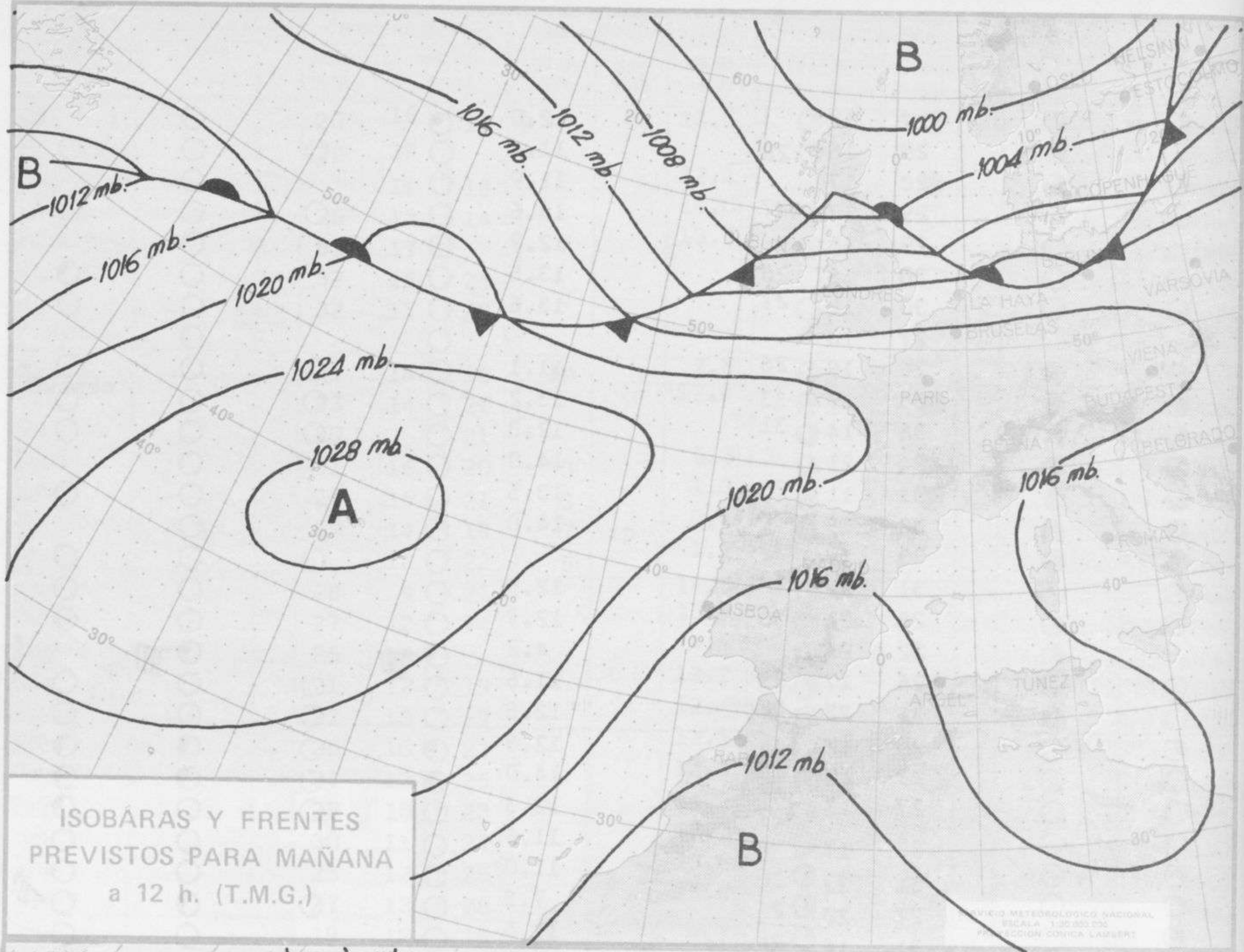
- ☉ Llovizna    ☉ Neblina    ☉ Relámpagos    ☉ Granizo    ☉ Despejado    ☉ Nuboso    ☉ NW 30 nudos    ☉ NE 35 nudos
- ☉ Lluvia    ☉ Niebla    ☉ Tormenta    ☉ Nieve    ☉ Poco nuboso    ☉ Cubierto    ☉ SW 50 nudos    ☉ SE 65 nudos



Estaciones	Temperaturas (°C)			Precipitación (l/m <sup>2</sup> )		Horas de sol ayer	Meteoros significativos			
	Máxima de ayer	Mínima de hoy	12 horas de hoy	06 ayer a 06 hoy	Hoy 06-12		18 horas de ayer	00 horas de hoy	06 horas de hoy	12 horas de hoy
Castellón de la Plana ... ..	27	18				12.0	☉		☉	
Valencia (A) ... ..	29	16	28			11.4	☉	☉	☉	☉
Valencia ... ..	28	17				11.9	☉			☉
Alicante (A) ... ..	29	17	27			13.6	☉	☉	☉	☉
Alicante ... ..	29	15				12.9	☉			
Murcia (A) ... ..	30	15	28			13.5	☉			☉
Murcia ... ..	30	18	27			13.6	☉			☉
Cartagena ... ..	27	18					☉			
San Javier ... ..	26	18	26			11.1	☉	☉	☉	☉
Sevilla (A) ... ..	35	19	33			13.2	☉	☉	☉	☉
Córdoba (A) ... ..	35	14	31			12.3	☉	☉	☉	☉
Jaén ... ..	34	21				14.0	☉			
Granada (A) ... ..	31	11	28			13.5	☉			☉
Huelva ... ..	33	19				14.0	☉			
Jerez de la Frontera (A) ...	33	19	32				☉	☉	☉	☉
Cádiz ... ..	31	22	29			12.9	☉			☉
San Fernando ... ..	28	21	30			12.7	☉			☉
Tarifa ... ..	22	21				4.2	☉			☉
Málaga (A) ... ..	26	17	28			11.6	☉		☉	☉
Almería (A) ... ..	31	22	32			12.5	☉	☉	☉	☉
Palma de Mallorca (A) ... ..	29	14	28			12.8	☉	☉	☉	☉
Mahón (A) ... ..	27	20	26			14.0	☉			☉
Ibiza (A) ... ..	27	17	27			12.3	☉	☉	☉	☉
Santa Cruz de Tenerife (A)...	23	17	24			11.6	☉			☉
Santa Cruz de Tenerife ... ..	31	22	30			11.0	☉			☉
Las Palmas (A) ... ..	27	20	27			7.5		☉	☉	☉
Fuerteventura (A) ... ..	31	16	28			12.5	☉			☉
Lanzarote (A) ... ..	30	19	27			8.3	☉			☉
Ceuta ... ..	26	16	23			13.6	☉	☉	☉	☉
Melilla ... ..	25	21				11.4	☉	☉	☉	☉









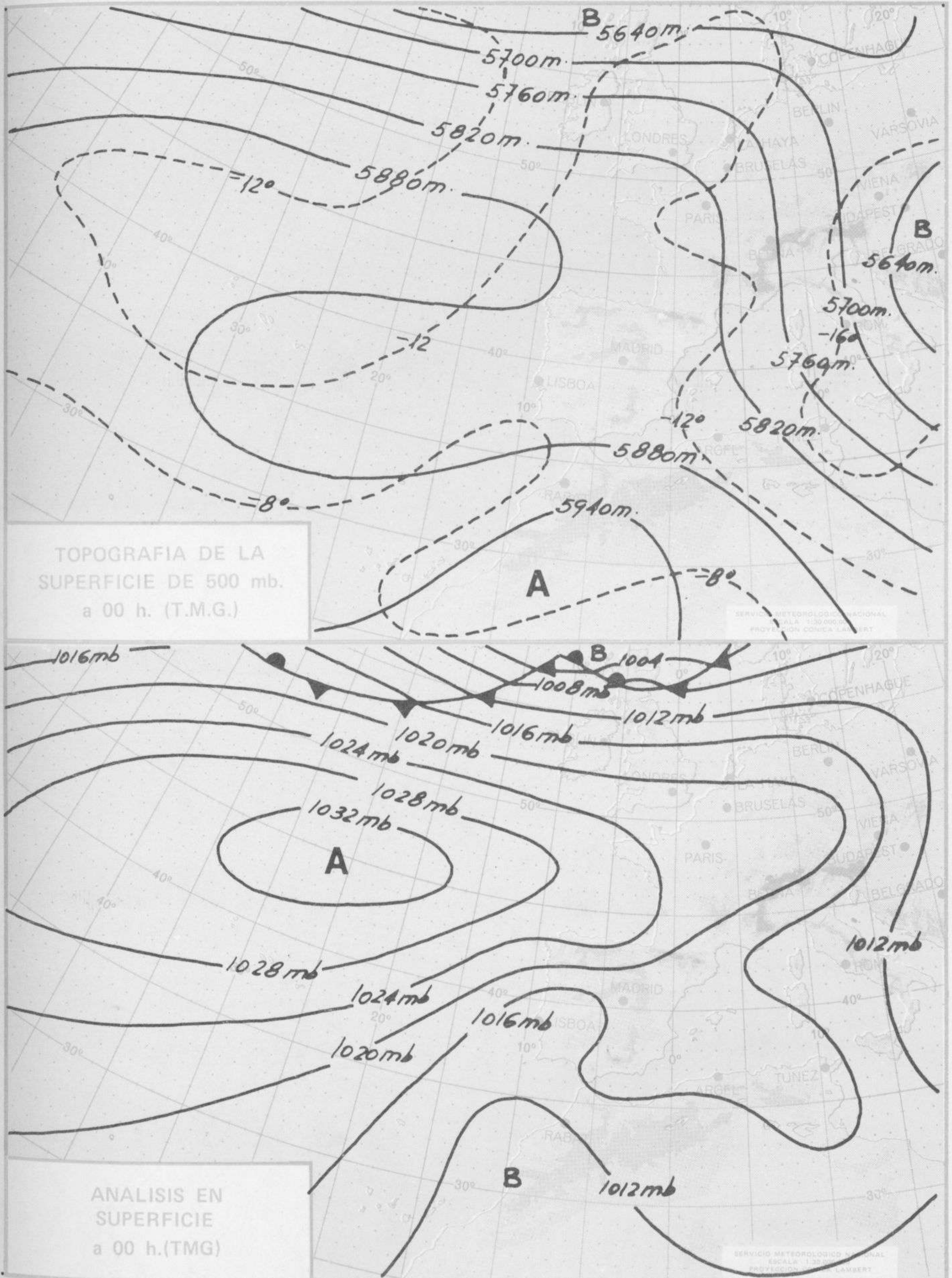


# INFORMACION TECNICA DIARIA

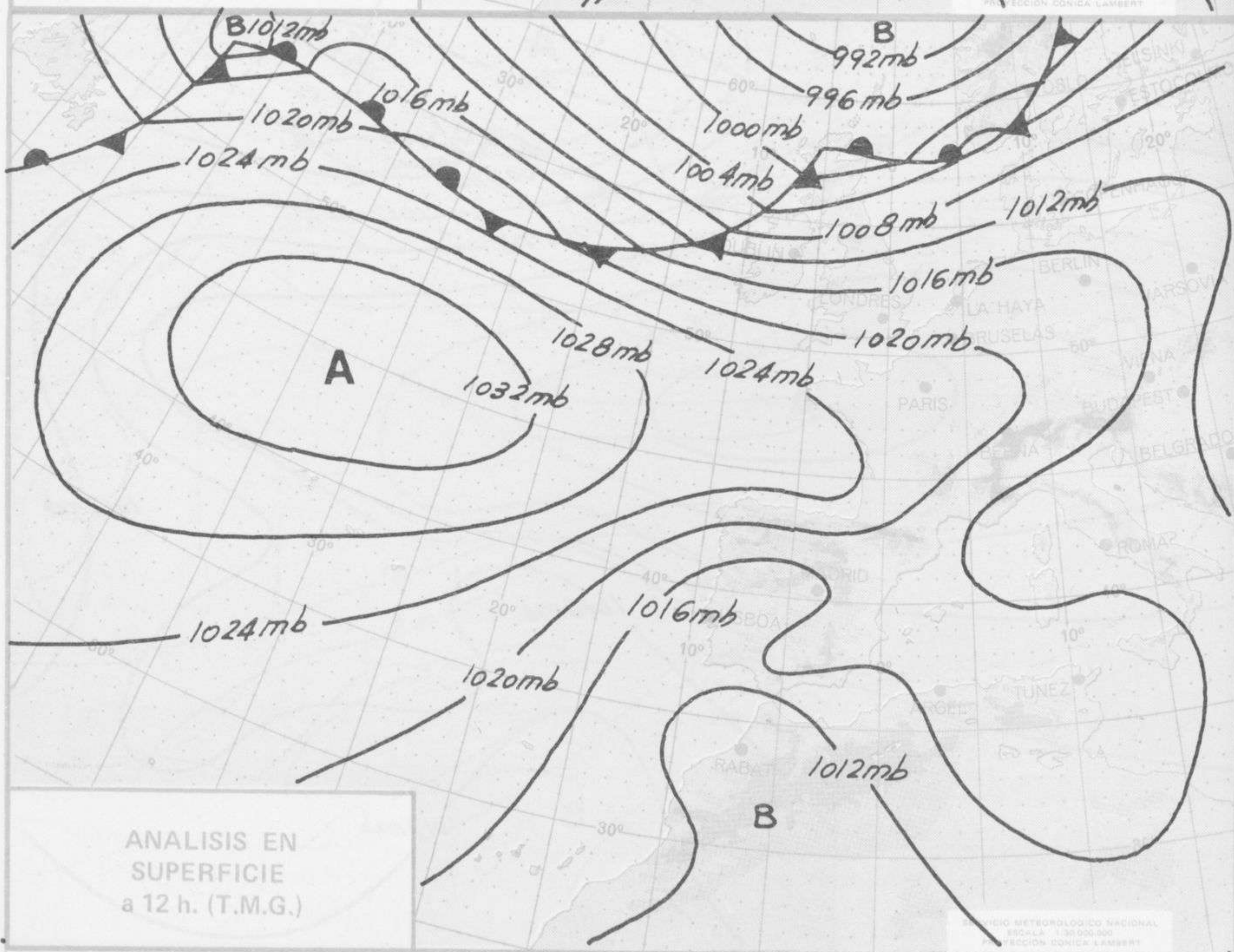
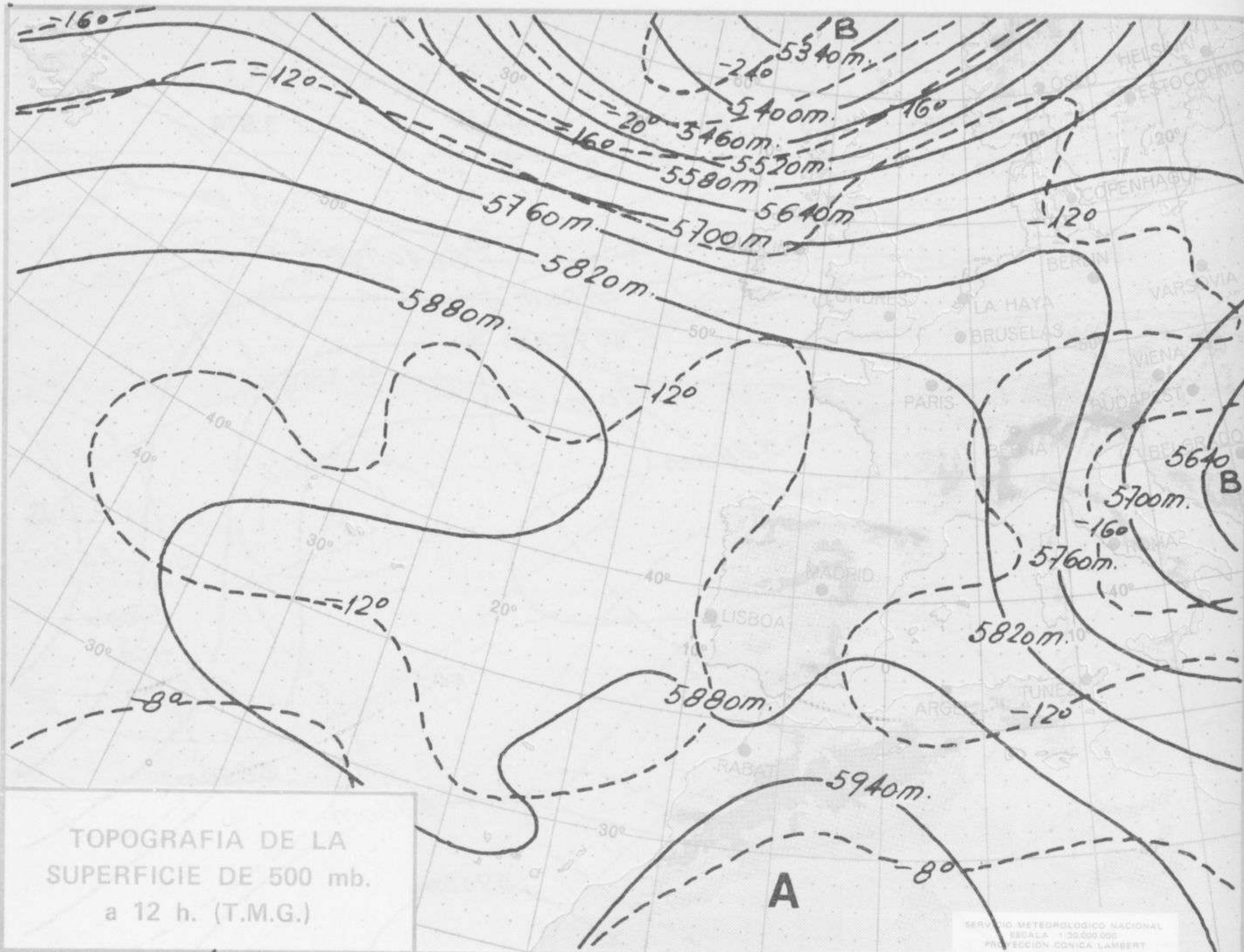
Núm. 203

MADRID, LUNES 22 de JULIO de 1.974

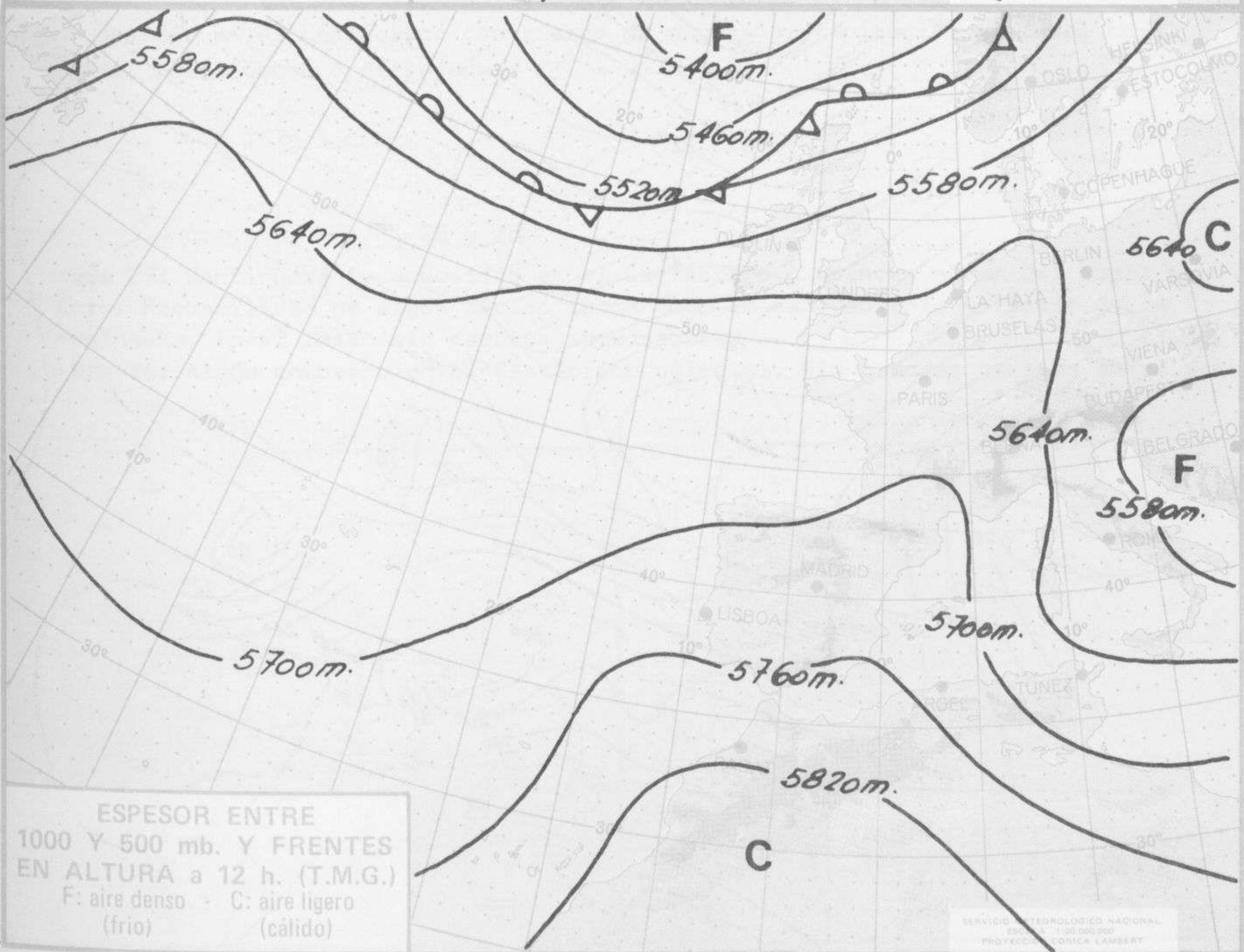
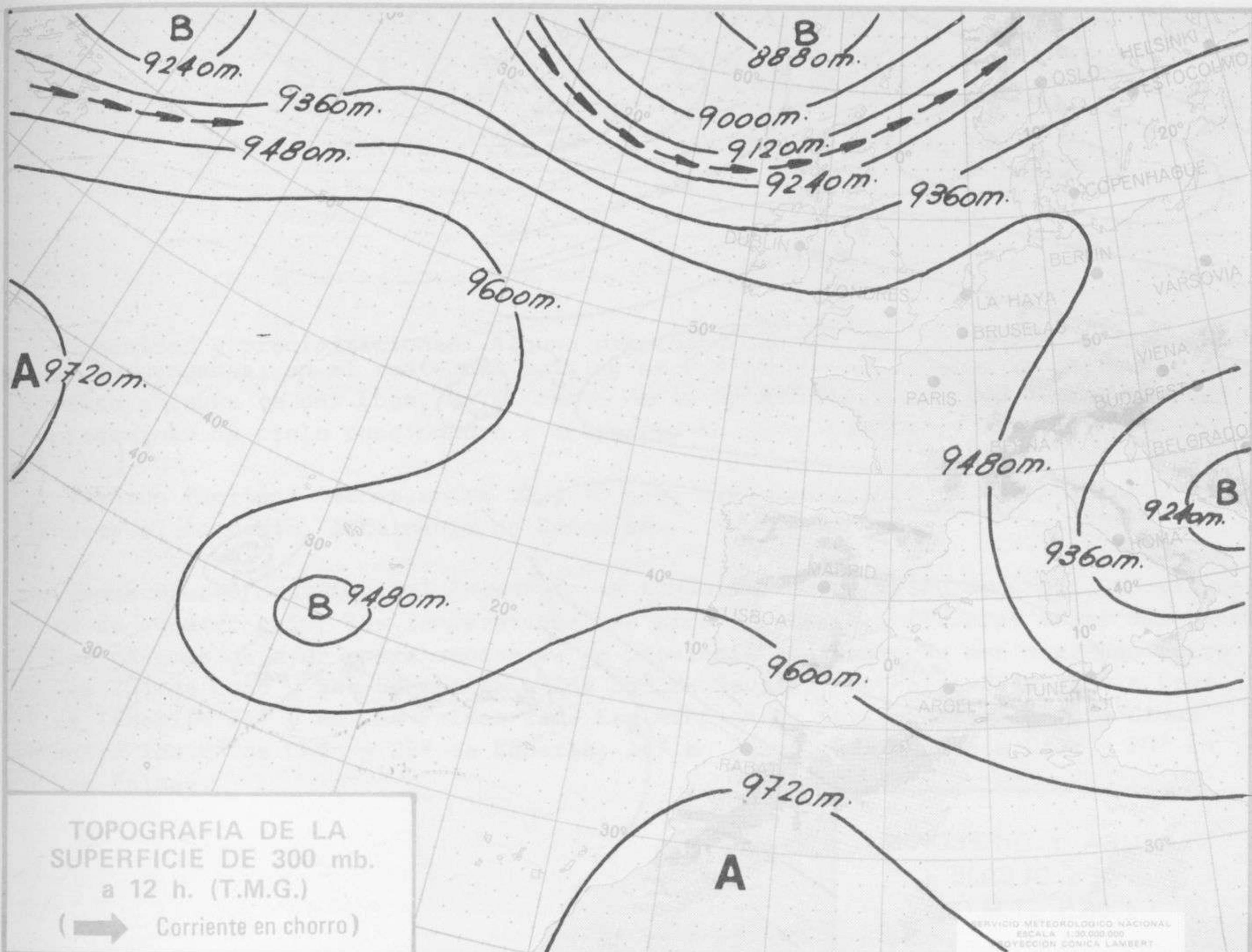
Dirección postal: Centro de Análisis y Predicción (Ciudad Universitaria), Apartado 285 - Madrid - 3 - (España) - Teléfono: 244 35 00  
Fonometeo local: teléfono 094 - Fonometeo España: teléfono 232 69 40 de Madrid



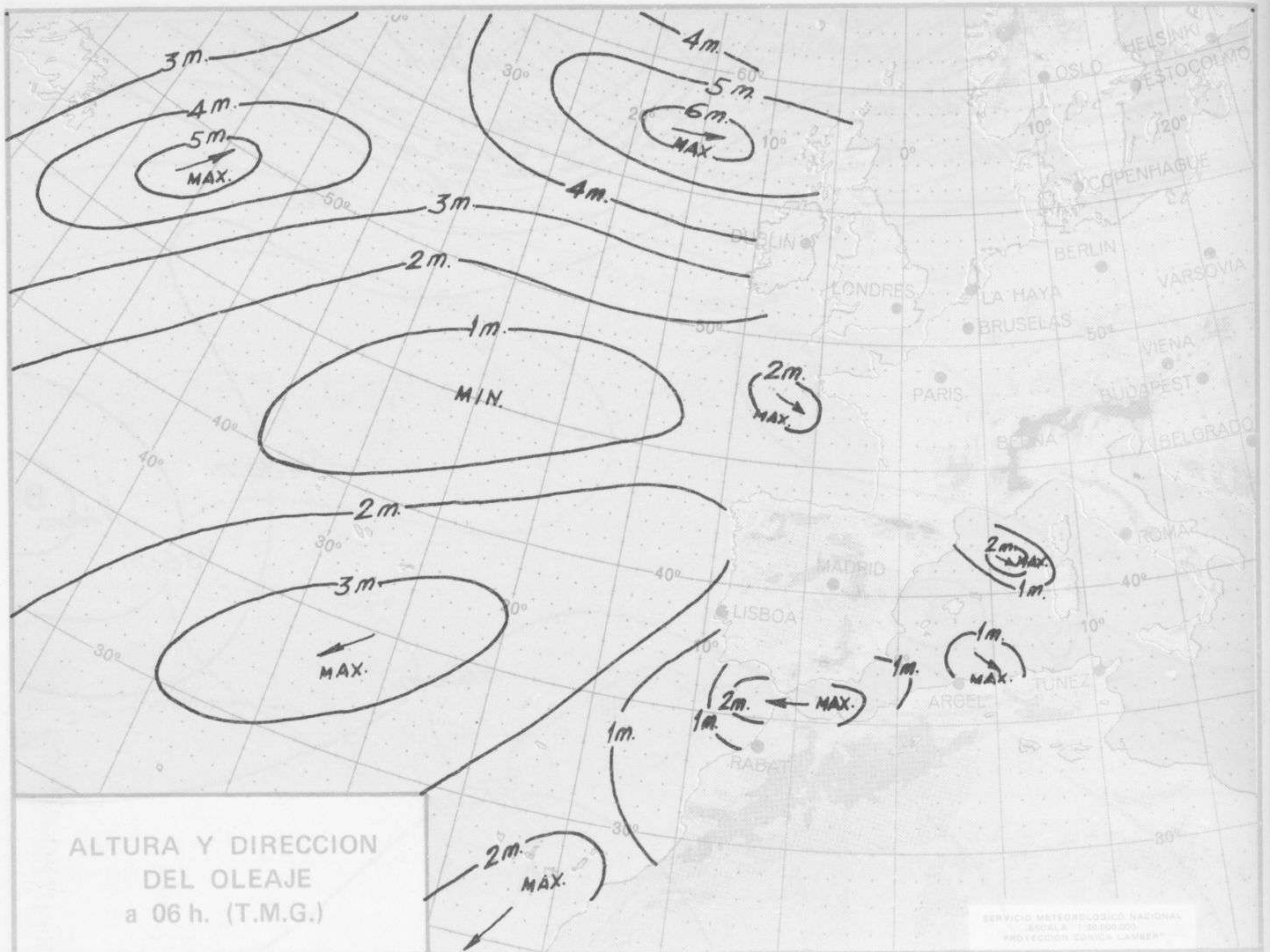






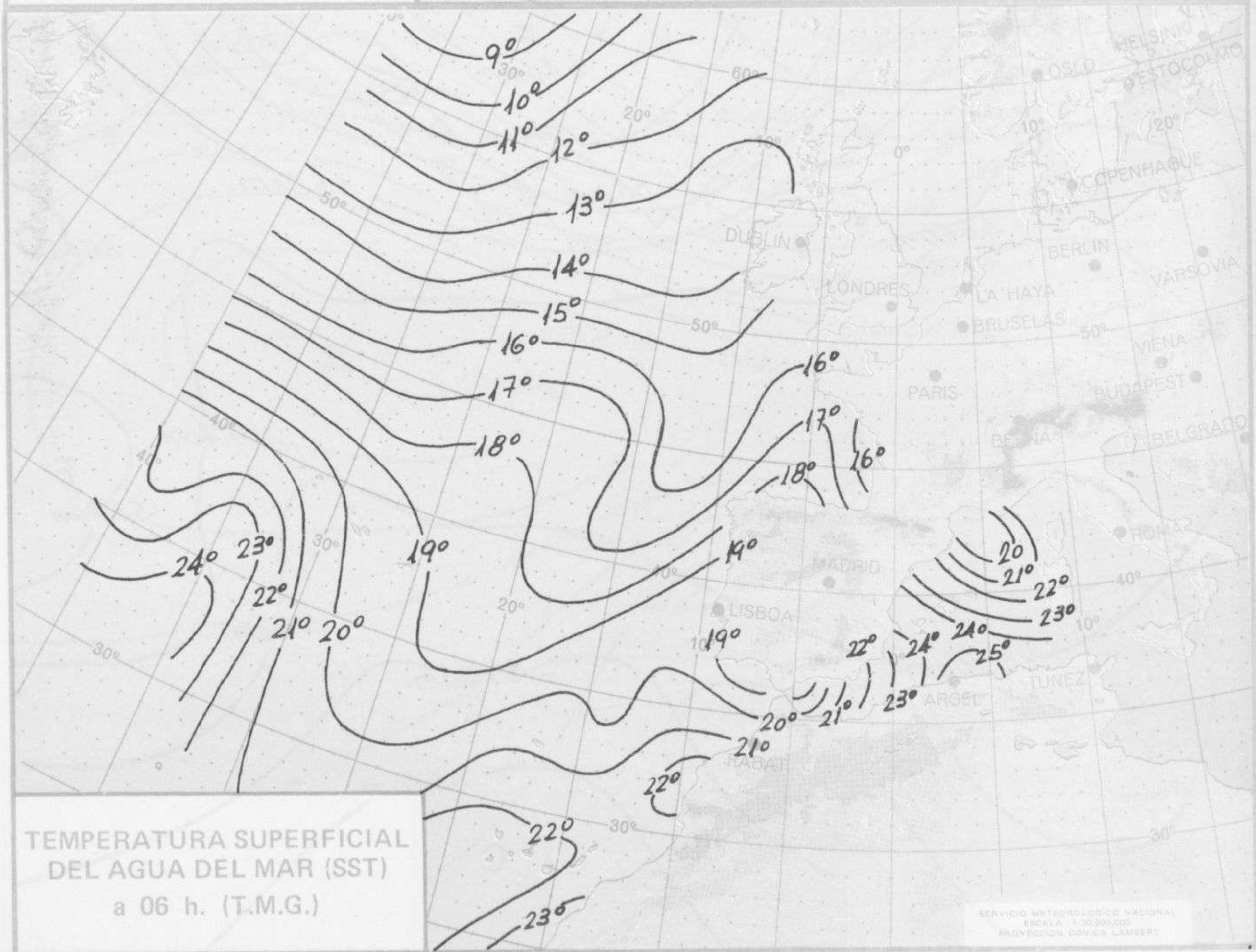






ALTURA Y DIRECCION DEL OLAJE a 06 h. (T.M.G.)

SERVICIO METEOROLÓGICO NACIONAL  
ESCALA 1:30.000.000  
PROYECCIÓN CONICA LAMBERT



TEMPERATURA SUPERFICIAL DEL AGUA DEL MAR (SST) a 06 h. (T.M.G.)

SERVICIO METEOROLÓGICO NACIONAL  
ESCALA 1:30.000.000  
PROYECCIÓN CONICA LAMBERT





COMPLEMENTO A LA INFORMACION TECNICA DIARIA



Dirección postal: Centro de Análisis y Predicción (Ciudad Universitaria), Apartado 285 - Madrid - 3 - (España) - Teléfono: 244 35 00  
 Fonometeo local: teléfono 094 - Fonometeo España: teléfono 232 69 40 de Madrid

MADRID, Lunes 22 de JULIO de 1.974

		R A D I O S										O N D E O S													
		Sondeos a 00 horas (TMG)										Sondeos a 12 horas (TMG)													
		Presiones tipo					Puntos notables					Presiones tipo					Puntos notables								
		PPP	hhh	TT	DD	dd	ff	PPP	TT	DD	PPP	TT	DD	PPP	hhh	TT	DD	dd	ff	PPP	TT	DD	PPP	TT	DD
La Coruña	08.001	1000	200	16	24	05	20	1017	17	32				1000											
		850	1580	15	77	06	26	952	13	04				850											
		700	3200	8	80	05	21	944	17	63				700											
		500	5870	-11	76	01	15	907	18	82				500											
		400	7540	-25	73	34	14	800	11	75				400											
		300						758	10	80				300											
		250						750	11	80				250											
		200						697	8	80				200											
		150						557	-5	78				150											
		100						481	-14	75				100											
		70						383	-26	63				70											
50																									
30																									
20																									
Madrid / Barajas	08.221	1000	151					947	22	64				1000	137					946	27	69			
		850	1561	20	65	07	07	910	20	64				850	1559	18	62	17	03	756	9	58			
		700	3188	5	59	06	03	859	20	66				700	3179	6	63	35	02	707	6	63			
		500	5860	-10	73	31	06	720	7	59				500	5850	-11		28	03	640	0	63			
		400	7540	-24	69	31	15	621	-1	64				400	7530	-24		29	10	615	2	74			
		300	9570	-40	63	31	20	295	-41	63				300	9560	-41		29	18	518	-8				
		250	10790	-47		30	28	179	-59					250	10770	-50		28	30	304	-40				
		200	12240	-55		29	35	120	-61					200	12210	-56		29	35	236	-53				
		150	14060	-60		29	40							150	14030	-57		29	28	189	-57				
		100	16580	-60		30	22							100	16580	-59		31	20	159	-57				
		70																							
50																									
30																									
20																									
Palma de Mallorca / Bon Bonet	08.302	1000	170	21		25	08	1014	20	37				1000	168	27	61	23	14	1014	28	61			
		850	1558	15		07	06	994	22					850	1569	13	56	31	06	808	9	47			
		700	3167	5		36	23	568	-3					700	3174	5	65	34	16	778	9	20			
		500	5830	-13		36	25	296	-43					500	5840	-13		35	19	721	5	63			
		400	7490	-27		32	29	248	-51					400	7500	-26		33	17	638	4	74			
		300	9500	-43		32	31	213	-52					300	9610	-43		31	19	264	-50				
		250	10700	-51		31	45	186	-56					250	10720	-52		31	25	233	-54				
		200	12150	-53		30	64	172	-55					200	12150	-55		30	43	105	-59				
		150	13980	-58		30	49	132	-61					150											
		100	16510	-61																					
		70																							
50																									
30																									
20																									
Santa Cruz de Tenerife	60.020	1000	115	24	57	00	00	1009	24	56				1000	132	26		01	06	1011	27	26			
		850	1538	24		01	06	922	27					850	1548	21		29	14	888	23				
		700	3198	12		22	06	497	-9					700	3197	11		29	10	775	19				
		500	5910	-8		21	20	385	-18					500	5880	-11		24	15	485	-12				
		400	7620	-17		21	16	195	-55					400	7560	-19		24	17	383	-21				
		300	9720	-33		27	21	103	-76					300	9640	-35		29	10	188	-58				
		250	10970	-43		27	10							250	10890	-44		16	06	101	-74				
		200	12440	-54		27	06							200	12350	-55		16	05						
		150	14250	-64		16	06							150	14140	-64		14	08						
		100	16650	-76		09	16							100	16570	-74		14	08						
		70																							
50																									
30																									
20																									

V I E N T O E N A L T I T U D																
Estación	Tipo de Sonda	Indicativo	dia/hora	Tierra dd ff	1.000m dd ff	1.500m dd ff	2.000m dd ff	3.000m dd ff	4.000m dd ff	5.500m dd ff	7.000m dd ff	9.000m dd ff	10.500m dd ff	12.000m dd ff	13.500m dd ff	16.000m dd ff



Estaciones	6,RRR, 7RR, 9S, S, S, S										6,RRR, 7RR, 9S, S, S, S												
	IIIII	Nddff	VVwww	PPPTT	NC,NC,C	T,T,LL	RRR	RRR	RRR	RRR	RRR	RRR	IIIII	Nddff	VVwww	PPPTT	NC,NC,C	T,T,LL	RRR	RRR	RRR	RRR	RRR
<b>SYNOPSIS de 00 horas (T.M.G.)</b>																							
LA CORUÑA	0000	3341	6000	2211	3450	1400	7000	9187				0800	6041	6002	2041	6740	1261	7001	9412				
LEÓN P. CENTRO	0000	3341	6000	2211	3450	1400	7000	9187				0802	2041	7001	2191	2400	1261	7001	9412				
SANTIAGO DE C. (A)	0000	3341	6000	2211	3450	1400	7000	9187				0804	1094	5000	1492	1040	1740	7001	9412				
VIGO (A)	0000	3341	6000	2211	3450	1400	7000	9187				0805	1094	5000	1492	1040	1740	7001	9412				
PONFERRADA	0000	3341	6000	2211	3450	1400	7000	9187				0806	1094	5000	1492	1040	1740	7001	9412				
<b>SYNOPSIS de 06 horas (T.M.G.)</b>																							
LA CORUÑA	0600	3341	6000	2211	3450	1400	7000	9187				0600	6041	6002	2041	6740	1261	7001	9412				
LEÓN P. CENTRO	0600	3341	6000	2211	3450	1400	7000	9187				0602	2041	7001	2191	2400	1261	7001	9412				
SANTIAGO DE C. (A)	0600	3341	6000	2211	3450	1400	7000	9187				0604	1094	5000	1492	1040	1740	7001	9412				
VIGO (A)	0600	3341	6000	2211	3450	1400	7000	9187				0605	1094	5000	1492	1040	1740	7001	9412				
PONFERRADA	0600	3341	6000	2211	3450	1400	7000	9187				0606	1094	5000	1492	1040	1740	7001	9412				
<b>SYNOPSIS de 12 horas (T.M.G.)</b>																							
LA CORUÑA	1200	3341	6000	2211	3450	1400	7000	9187				1200	6041	6002	2041	6740	1261	7001	9412				
LEÓN P. CENTRO	1200	3341	6000	2211	3450	1400	7000	9187				1202	2041	7001	2191	2400	1261	7001	9412				
SANTIAGO DE C. (A)	1200	3341	6000	2211	3450	1400	7000	9187				1204	1094	5000	1492	1040	1740	7001	9412				
VIGO (A)	1200	3341	6000	2211	3450	1400	7000	9187				1205	1094	5000	1492	1040	1740	7001	9412				
PONFERRADA	1200	3341	6000	2211	3450	1400	7000	9187				1206	1094	5000	1492	1040	1740	7001	9412				
<b>SYNOPSIS de 18 horas (T.M.G.)</b>																							
LA CORUÑA	1800	3341	6000	2211	3450	1400	7000	9187				1800	6041	6002	2041	6740	1261	7001	9412				
LEÓN P. CENTRO	1800	3341	6000	2211	3450	1400	7000	9187				1802	2041	7001	2191	2400	1261	7001	9412				
SANTIAGO DE C. (A)	1800	3341	6000	2211	3450	1400	7000	9187				1804	1094	5000	1492	1040	1740	7001	9412				
VIGO (A)	1800	3341	6000	2211	3450	1400	7000	9187				1805	1094	5000	1492	1040	1740	7001	9412				
PONFERRADA	1800	3341	6000	2211	3450	1400	7000	9187				1806	1094	5000	1492	1040	1740	7001	9412				