

BOLETIN DIARIO

AÑO XXIII

2ª Epoca

Núm. 199



MADRID, JUEVES 18 de JULIO de 1.974

Dirección postal: Centro de Análisis y Predicción (Ciudad Universitaria), Apartado 285 - Madrid - 3 - (España) - Teléfono: 244 35 00
Fonometeo local: teléfono 094 - Fonometeo España: teléfono 232 69 40 de Madrid

TIEMPO PASADO (de 12 horas de ayer a 12 horas, T.M.G., de hoy):

Nubosidad y precipitaciones: Ayer durante el día, el cielo estuvo muy nuboso con chubascos en Cantábrico, alto Ebro, Pirineos y Cataluña; estuvo nuboso en Canarias Duero, norte de Galicia y de la región valenciana. En el resto estuvo despejado. Se recogieron 20 litros por metro cuadrado en el aeropuerto de San Sebastián y 9 en Santander. En la noche de hoy el cielo estuvo muy nuboso en Cantábrico, con chubascos en su mitad oriental, Pirineos y alto Ebro; estuvo nuboso en Canarias, Costa del Sol, Sudeste y Levante. En las demás regiones se mantuvo despejado. Durante la mañana aumentó la nubosidad en Levante, norte de Galicia e Ibérica, continuando sin cambios en el resto.

Vientos fuertes: No se registraron.

Temperaturas destacables: Las máximas de ayer oscilaron desde 17^º en Vitoria a 37^º en Córdoba y Huelva y alrededor de 26^º en Canarias. Las mínimas de hoy han variado entre 6^º en León y 24^º en Almería y de 19 a 20^º en las capitales canarias.

PRONOSTICO PARA MAÑANA:

Riesgo de algún chubasco aislado en el Cantábrico oriental y cabeceras del Duero y Ebro. Abundante nubosidad en Levante. Poco nuboso o despejado en el resto.

TENDENCIA PARA LOS DIAS 20 y 21

Día 20: Sin cambios apreciables. Iniciación de un aumento paulatino de las temperaturas.

Día 21: Continuará el tiempo con análogas características.

NIVEL TERMICO RESPECTO AL NORMAL

AREAS CON PRECIPITACION (12 h. ayer a 12 h. hoy)



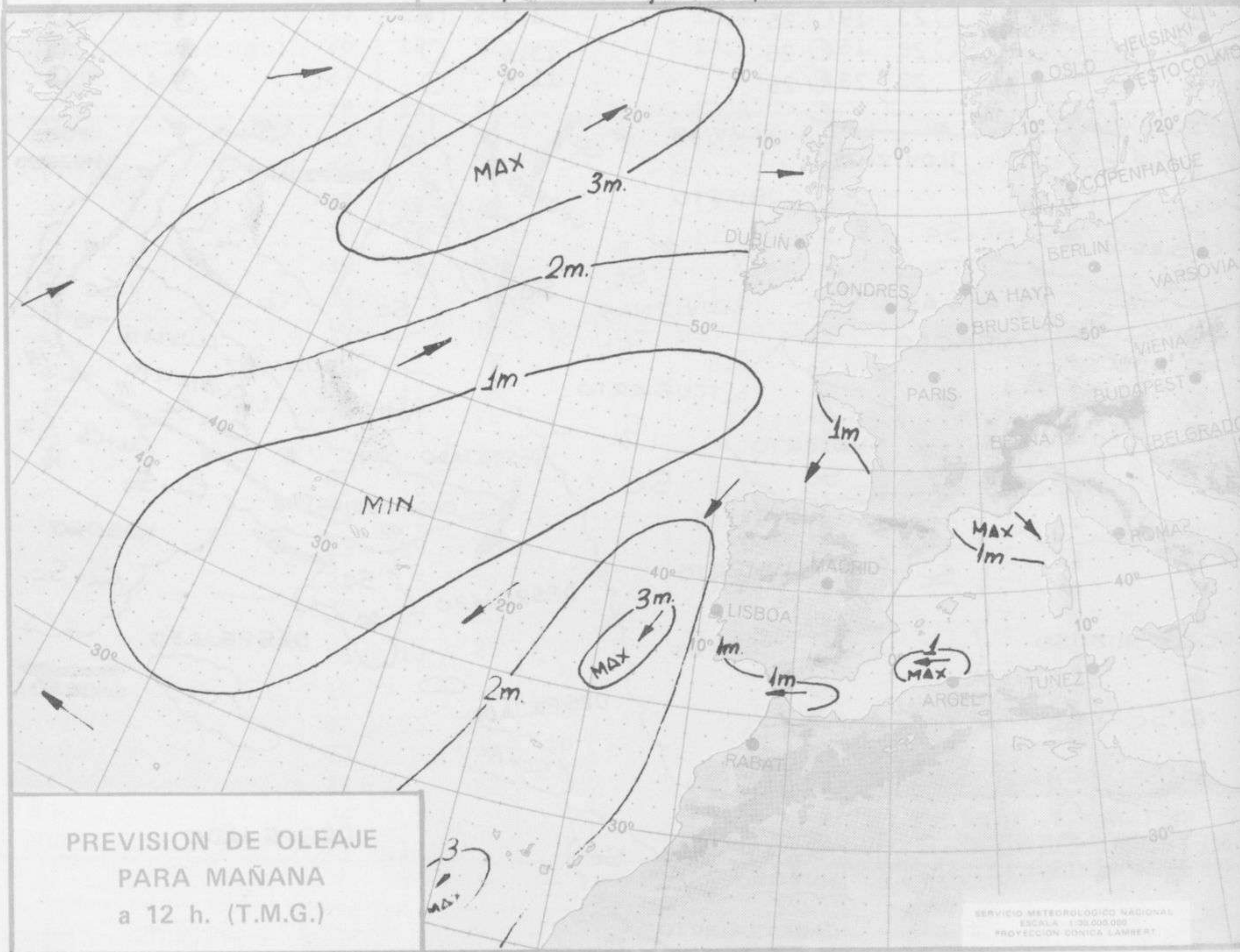
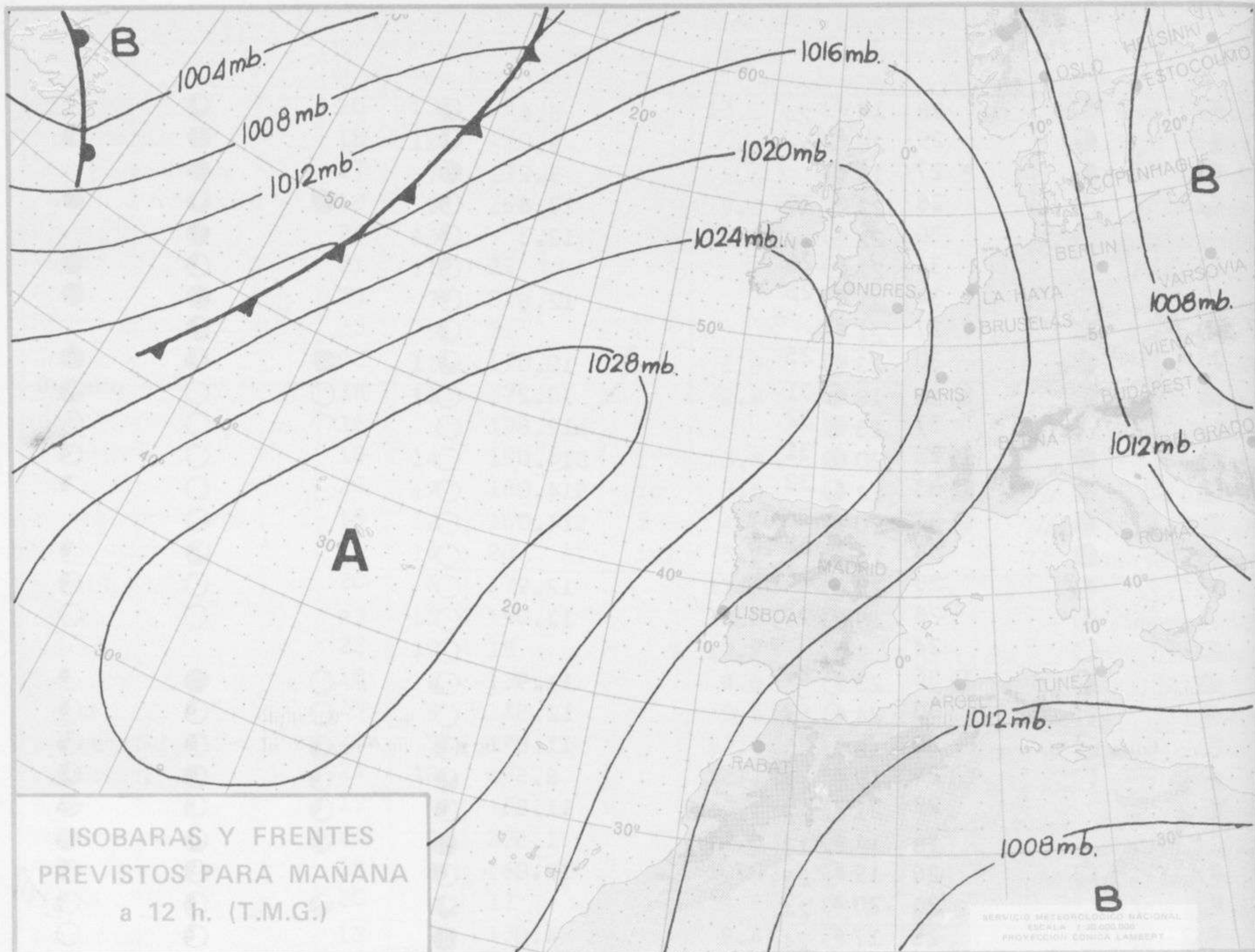
Estaciones	Temperaturas (°C)			Precipitación (l/m²)		Horas de sol ayer	Meteoros significativos			
	Máxima de ayer	Mínima de hoy	12 horas de hoy	06 ayer a 06 hoy	Hoy 06-12		18 horas de ayer	00 horas de hoy	06 horas de hoy	12 horas de hoy
La Coruña	20	13	18			12.5	☉	☉	☉	☉
Monteventoso	18	12	17				☉		☉	☉
Lugo (Punto Centro)	17	7	17			5.6	☉	☉	☉	☉
Santiago de Compostela (A)	18	9	16			9.3	☉		☉	☉
Pontevedra	24	13				11.0	☉		☉	☉
Vigo (A)	21	11	21				☉	☉	☉	☉
Orense	23	7	21				☉		☉	☉
Ponferrada	23	9	21				☉		☉	☉
Asturias (A)	20	11	17			6.9	☉		☉	☉
Oviedo	18	11	17			2.2	☉	☉	☉	☉
Santander (A)	18		19	4			☉		☉	☉
Santander	18	14	19	10	1	3.5	☉	☉	☉	☉
Bilbao (A)	20	12	18	2	ip	3.5	☉	☉	☉	☉
San Sebastian/Igueldo	18	12	16	32	5	4.2	☉	☉	☉	☉
San Sebastian (A)	21	14	20	21	ip	5.2	☉		☉	☉
León (A)	20	6	17			11.8	☉	☉	☉	☉
Zamora	23	10	19			13.0	☉		☉	☉
Palencia	22	10	18			10.9	☉		☉	☉
Burgos (A)	18	7	13			8.6	☉	☉	☉	☉
Burgos	19	8	14			9.6	☉		☉	☉
Valladolid (A)	21	7	17			13.5	☉		☉	☉
Valladolid	24	10	19			12.1	☉	☉	☉	☉
Soria	19		16				☉		☉	☉
Salamanca (A)	24	9	22			14.0	☉	☉	☉	☉
Avila	18	8	16			10.0	☉		☉	☉
Segovia	20		17				☉		☉	☉
Navacerrada	13	7	13			9.4	☉		☉	☉
Madrid/Barajas	27	12	24			12.0	☉	☉	☉	☉
Madrid (Cdad. Universitaria)	26	12	22			12.1	☉	☉	☉	☉
Guadalajara	27						☉		☉	☉
Toledo	28	14	24			13.8	☉		☉	☉
Cuenca	25	12	22			12.2	☉		☉	☉
Molina de Aragón	21						☉		☉	☉
Ciudad Real	32	12	26			12.6	☉		☉	☉
Albacete (A)	30	16	24			13.6	☉		☉	☉
Cáceres	30	18	27				☉	☉	☉	☉
Badajoz (A)	33	16				13.0	☉		☉	☉
Vitoria (A)	17	7	14	ip	ip		☉		☉	☉
Logroño	20	11	19			8.9	☉		☉	☉
Logroño (A)	19	11	18			7.4	☉	☉	☉	☉
Pamplona	17	11	16	ip	ip		☉		☉	☉
Huesca (A)			21						☉	☉
Daroca	21	8				2.4	☉		☉	☉
Zaragoza (A)	24	13	20			10.9	☉	☉	☉	☉
Zaragoza	23	19	20				☉		☉	☉
Calamocha	21	5	17			5.0	☉	☉	☉	☉
Teruel	22	8	20				☉		☉	☉
Lérida	26	13	22			11.0	☉		☉	☉
Gerona (A)	18		18	2			☉		☉	☉
Barcelona	21	15	22	3			☉	☉	☉	☉
Barcelona (A)	23	14	22	ip			☉	☉	☉	☉
Reus (A)	22	14	23	1		2.3	☉		☉	☉
Tarragona	26	15		1		1.6	☉		☉	☉
Tortosa	27	17				4.3	☉		☉	☉

SÍMBOLOS UTILIZADOS EN LOS CUADROS DE METEOROS SIGNIFICATIVOS

- ☉ Llovizna
- ☉ Neblina
- ☉ Relámpagos
- ☉ Granizo
- ☉ Despejado
- ☉ Nuboso
- ☉ NW 30 nudos
- ☉ NE 35 nudos
- ☉ Lluvia
- ☉ Niebla
- ☉ Tormenta
- ☉ Nieve
- ☉ Poco nuboso
- ☉ Cubierto
- ☉ SW 50 nudos
- ☉ SE 55 nudos

Estaciones	Temperaturas (°C)			Precipitación (l/m ²)		Horas de sol ayer	Meteoros significativos			
	Máxima de ayer	Mínima de hoy	12 horas de hoy	06 ayer a 06 hoy	Hoy 06-12		18 horas de ayer	00 horas de hoy	06 horas de hoy	12 horas de hoy
Castellón de la Plana ...	28	18	24			8.6	☉		☉	☉
Valencia (A) ...	29	20	24			9.0	☉		☉	☉
Valencia ...	27	19				9.2	☉		☉	
Alicante (A) ...	28	22	25			12.8	☉	●	☉	●
Alicante ...	30	22				12.3	☉		☉	
Murcia (A) ...	34	22	26				☉		☉	●
Murcia ...	34	22	26			12.8	☉		☉	●
Cartagena ...	27	21					☉		☉	
San Javier ...	30	23	25			10.0	☉	●	☉	●
Sevilla (A) ...	36	18	31			13.2	☉	○	☉	☉
Córdoba (A) ...	37	15	32			12.8	☉	○	☉	☉
Jaén ...	35	20	31			14.0	☉		☉	☉
Granada (A) ...	33	12	30			14.0	☉		☉	☉
Huelva ...	37	20				14.0	☉		☉	
Jerez de la Frontera (A) ...	33	16	32				☉		☉	☉
Cádiz ...	28	20	25			12.9	☉		☉	☉
San Fernando ...	28	19	27			13.0	☉		☉	☉
Tarifa ...	24						☉		☉	
Málaga (A) ...	36	23	27			11.9	☉	○	☉	☉
Almería (A) ...	30	24	29			12.5	☉	○	☉	☉
Palma de Mallorca (A) ...	30	16	25			11.8	☉	☉	☉	☉
Mahón (A) ...	25	19	22			6.5	☉	☉	☉	☉
Ibiza (A) ...	29	21	25			11.5	☉	☉	☉	☉
Santa Cruz de Tenerife (A)...	18	14	17			1.5	☉	☉	☉	☉
Santa Cruz de Tenerife ...	26	19	25			12.0	☉		☉	☉
Las Palmas (A) ...	25	20	24				☉	☉	☉	☉
Fuerteventura (A) ...	25	17	24			4.0	☉	☉	☉	☉
Lanzarote (A) ...	23	19	25			3.3	☉	☉	☉	☉
Ceuta ...	28	15	23			13.6	☉	○	☉	☉
Melilla ...	33	23	26			11.4	☉	○	☉	☉





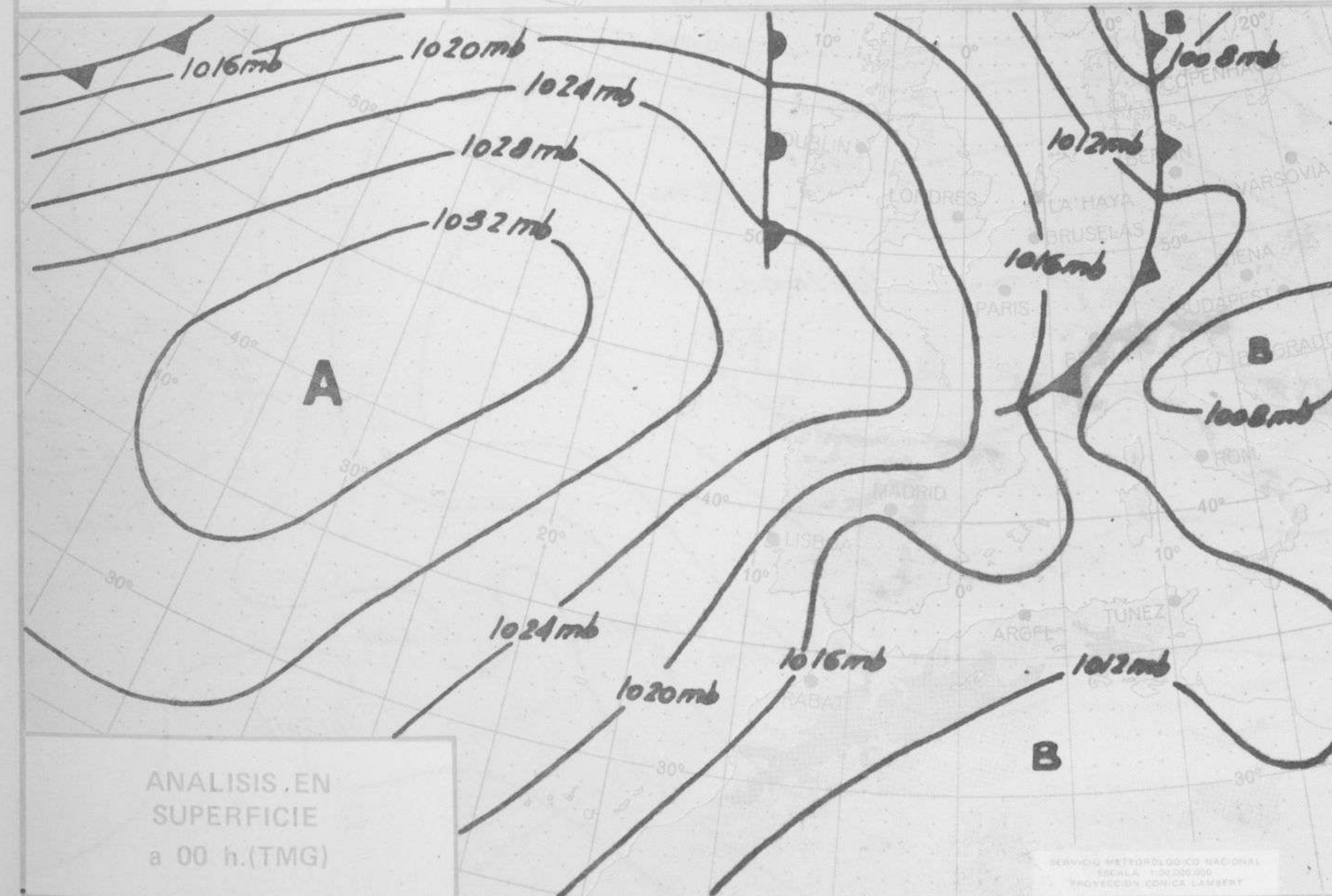
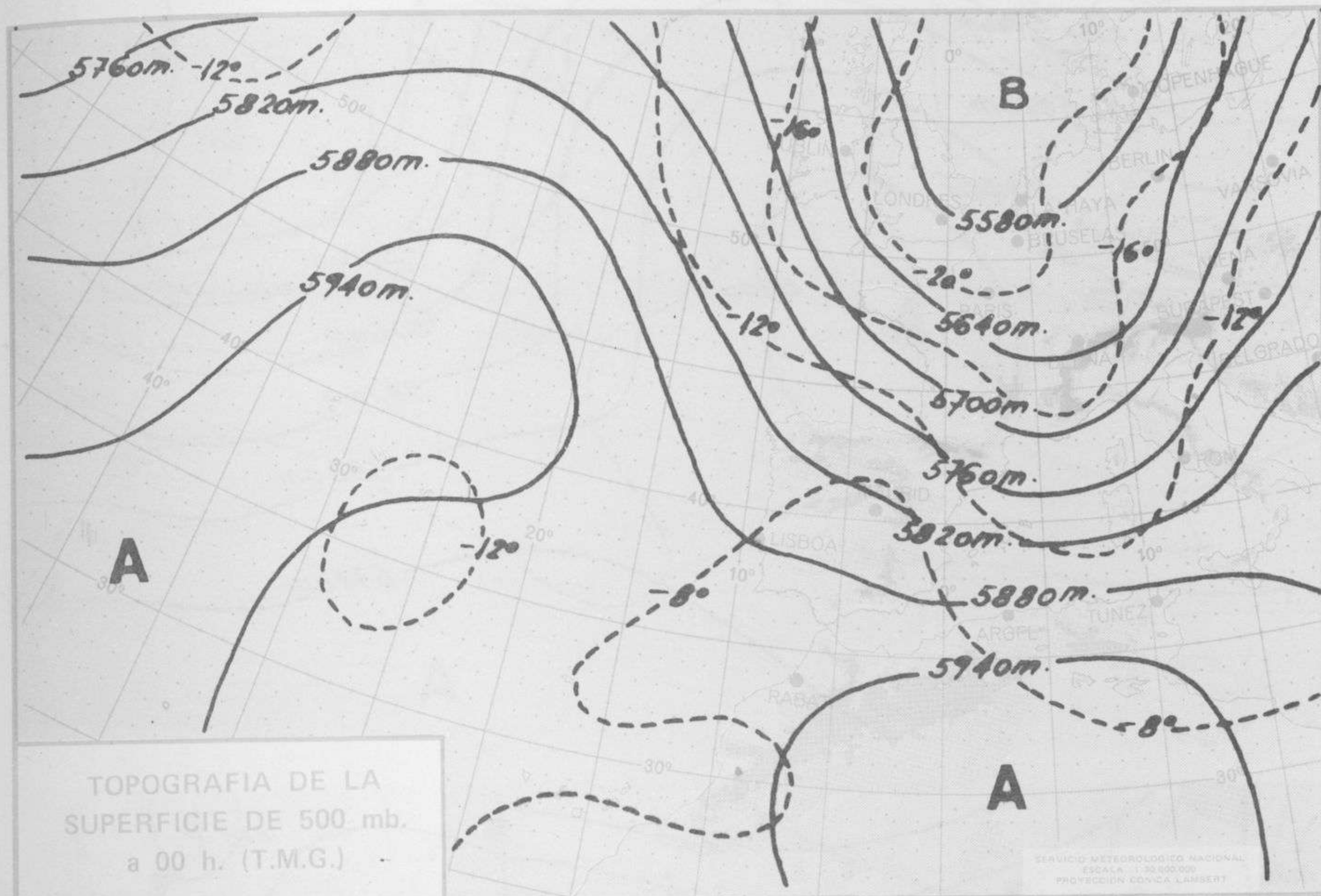


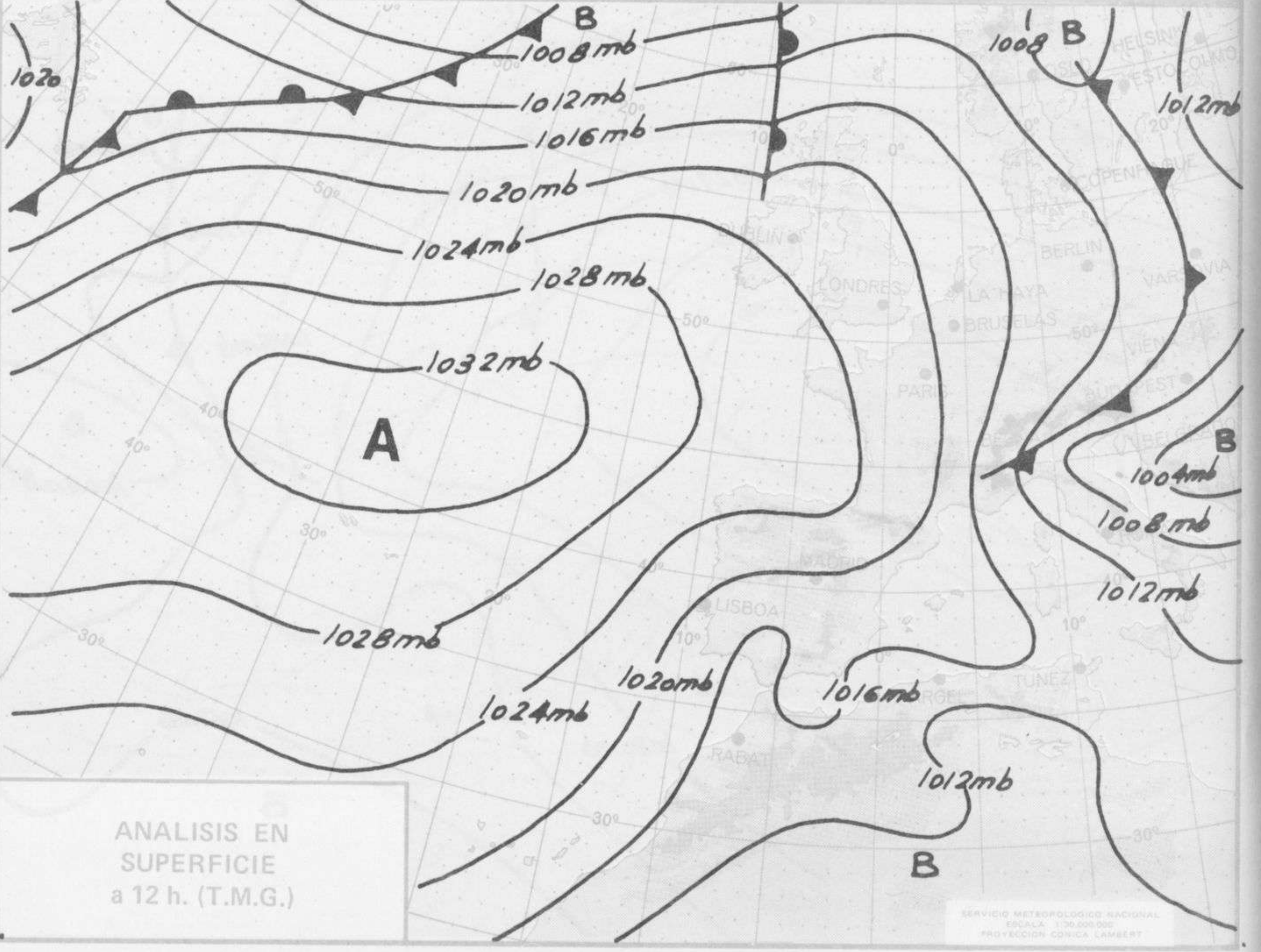
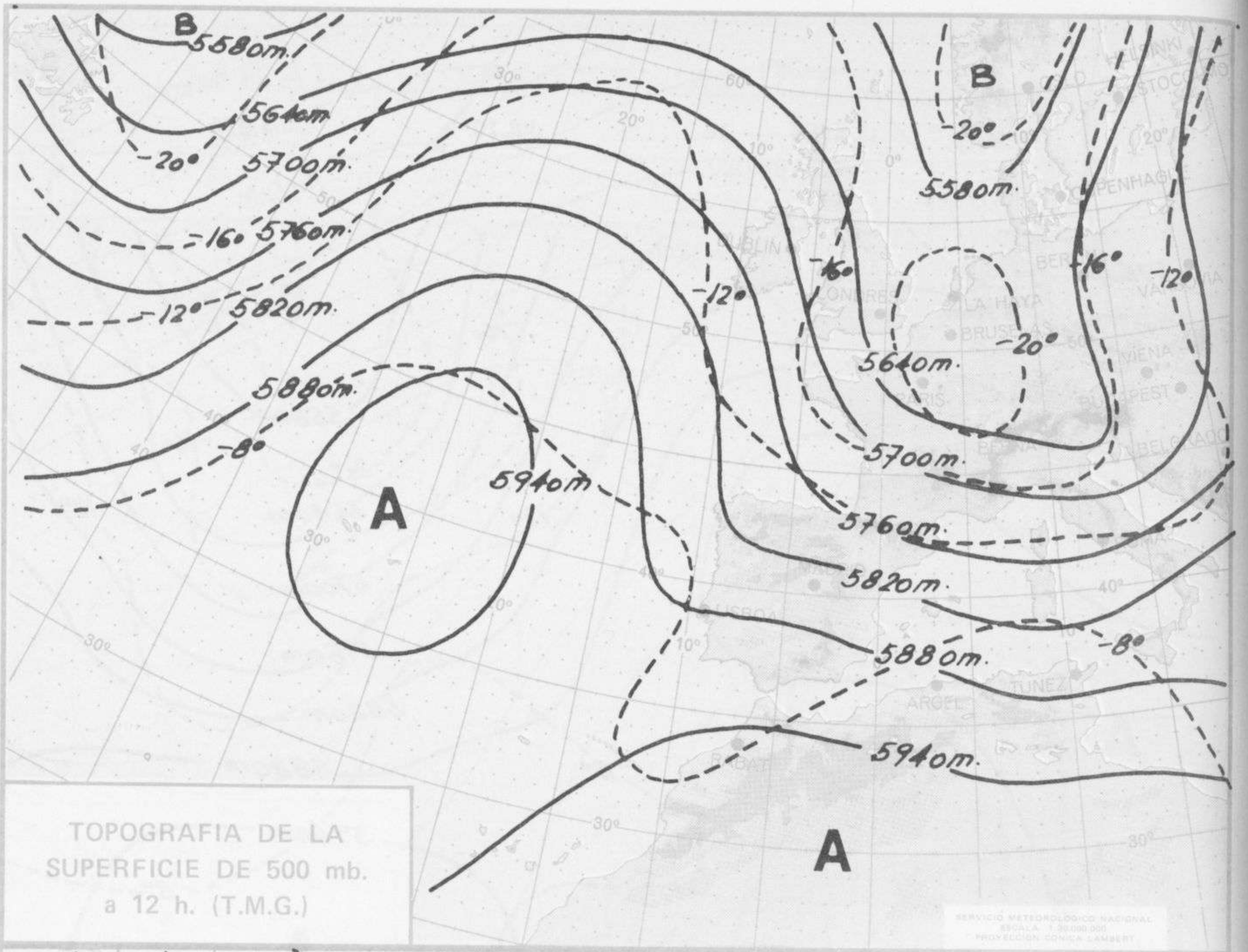
INFORMACION TECNICA DIARIA

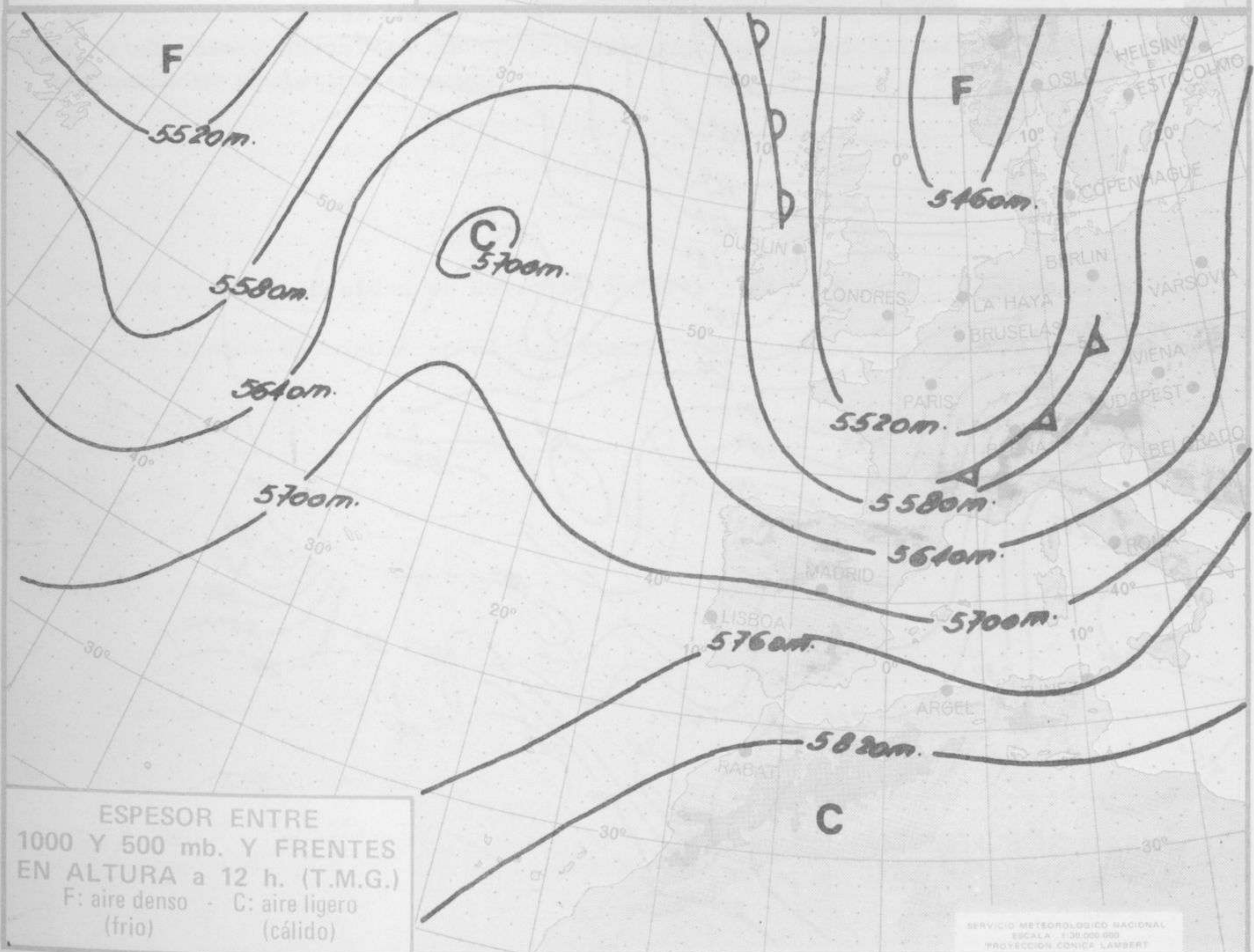
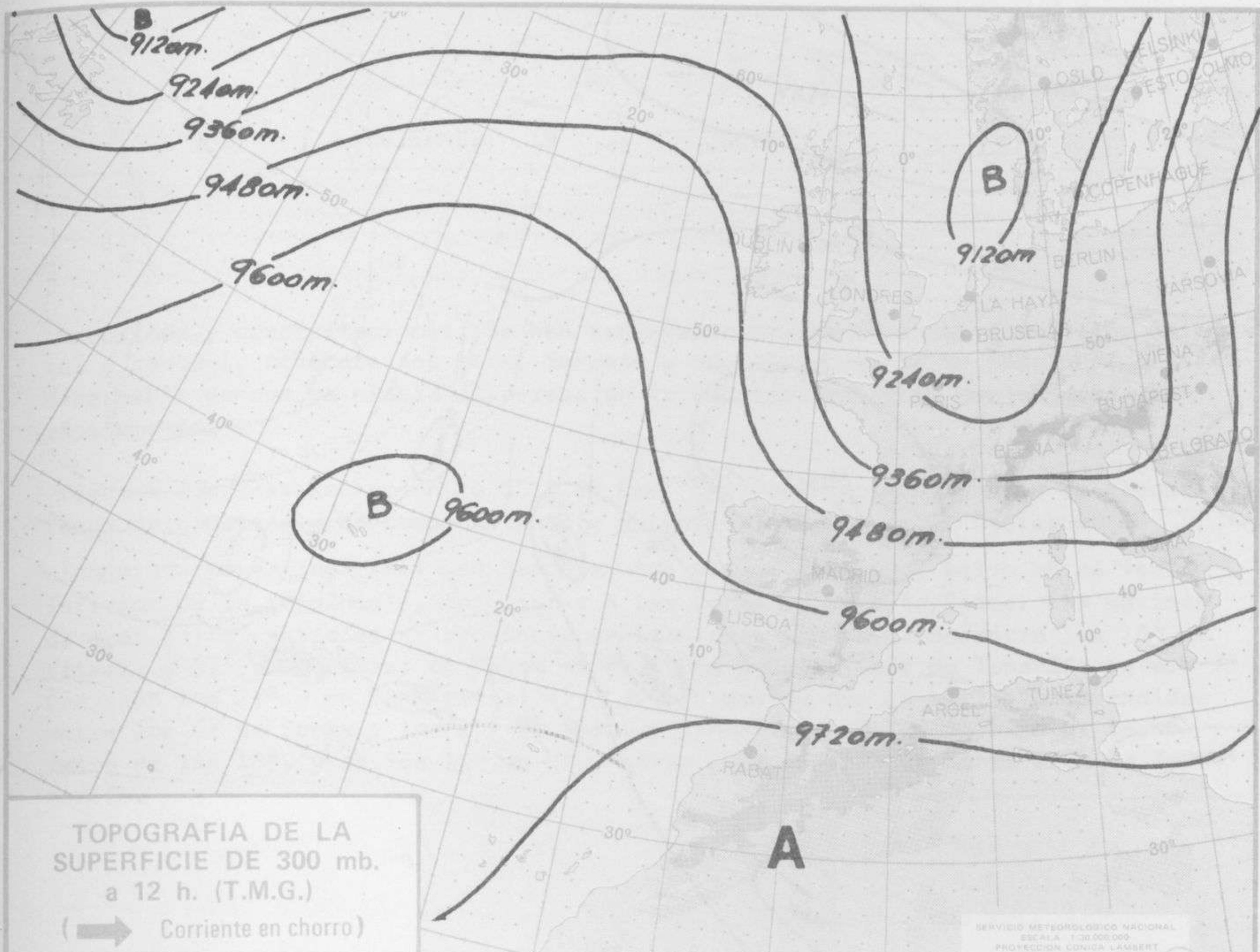
Núm. 199

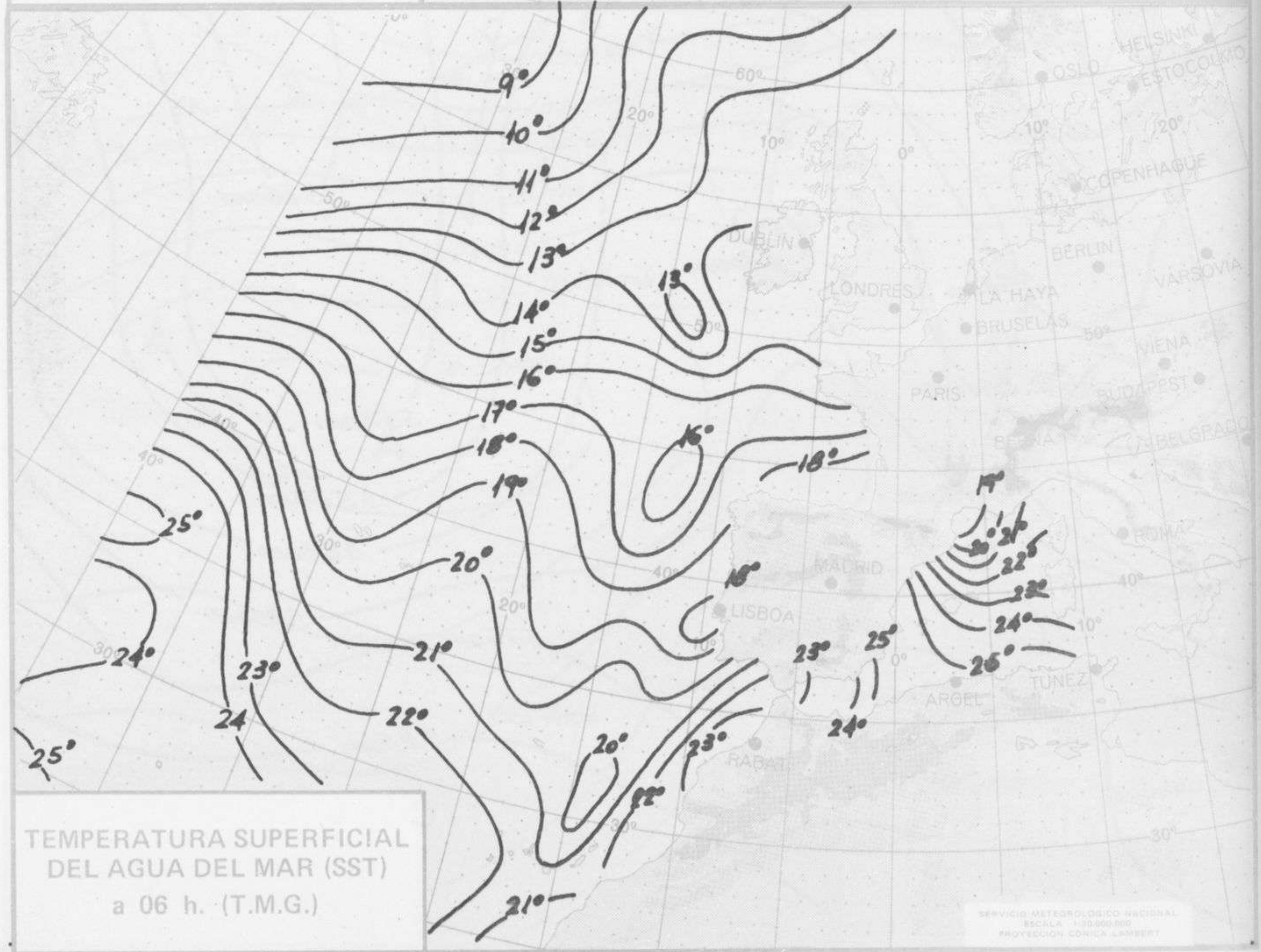
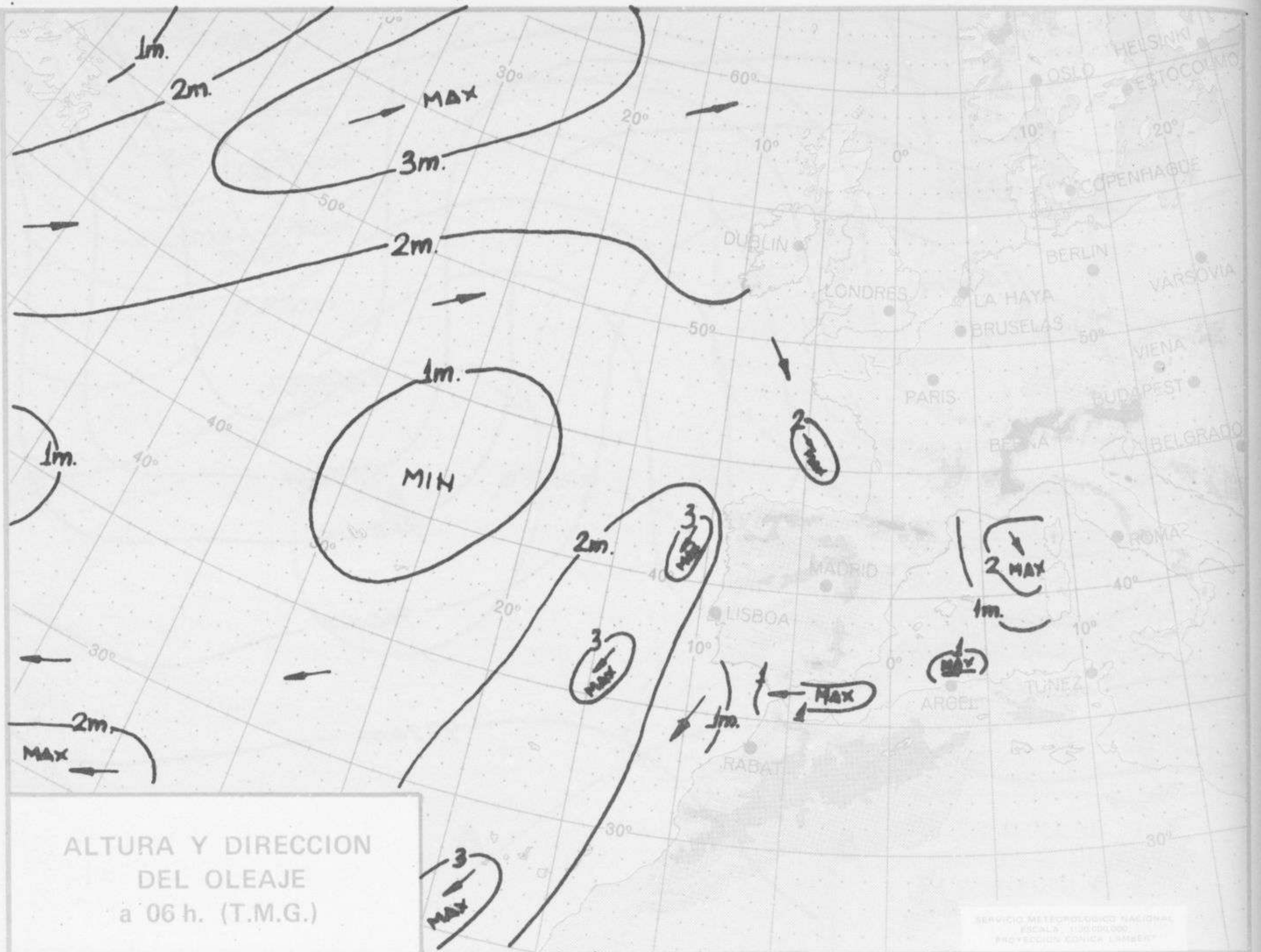
MADRID, JUEVES 18 de JULIO de 1.974

Dirección postal: Centro de Análisis y Predicción (Ciudad Universitaria), Apartado 285 - Madrid - 3 - (España) - Teléfono: 244 35 00
Fonometeo local: teléfono 094 - Fonometeo España: teléfono 232 69 40 de Madrid











COMPLEMENTO A LA INFORMACION TECNICA DIARIA



Dirección postal: Centro de Análisis y Predicción (Ciudad Universitaria), Apartado 285 - Madrid - 3 - (España) - Teléfono: 244 35 00
 Fonometeo local: teléfono 094 - Fonometeo España: teléfono 232 69 40 de Madrid

MADRID, Jueves 18 de JULIO de 1.974

R A D I O S O N D E O S																		
Sondeos a 00 horas (TMG)																		
Presiones tipo						Puntos notables					Sondeos a 12 horas (TMG)							
PPP	hhh	TT	DD	dd	ff	PPP	TT	DD	PPP	TT	DD	PPP	hhh	TT	DD	dd	ff	
La Coruña 08.001	1000	285	14	36	03	15	1018	15	39				1000	216	16	39	02	10
	850	1554	4	46	01	15	926	8	07				850	1566	6	66	05	14
	700	3141	5	72	34	21	903	8	56				700	3148	1	57	01	20
	500	5810	-10	63	31	37	852	4	36				500	5800	-10	76	34	40
	400	7480	-24	61	30	50	806	7	80				400	7480	-23	73	32	40
	300	9520	-39	60	30	45	722	6	73				300	9510	-40	66	31	46
	250	10750	-48		30	51	539	-6	65				250	10730	-48		31	56
	200	12190	-53		30	54	472	-14	61				200	12190	-50		31	48
	150	14030	-57		31	31	285	-42	60				150	14060	-56		30	22
	100	16560	-60		32	33	235	-51					100					
	70						195	-54					70					
50						179	-53					50						
30						138	-59					30						
20						108	-61					20						
Madrid / Barajas 08.221	1000	149					946	18	62				1000	157				
	850	1532	13	60	02	10	751	7	58				850	1558	17	59	02	03
	700	3139	5	61	27	23	603	2	74				700	3174	5	65	30	23
	500	5830	-8		29	33	455	-12					500	5640	-10		28	45
	400	7530	-21		28	50	299	-40					400	7540	-24		29	50
	300	9580	-39		29	40	243	-48					300	9550	-39		28	55
	250	10810	-47		28	40	190	-56					250	10780	-46		28	60
	200	12260	-55		28	35							200	12240	-52		27	65
	150	14090	-59		28	25							150	14080	-58		28	30
	100	16610	-62		29	20							100	16660	-62		29	30
	70												70					
50												50						
30												30						
20												20						
Palma de Mallorca / Bon Bonet 08.302	1000	153	20	44	06	16	1012	20	56				1000	162	24		30	10
	850	1534	10	37	28	10	940	16	07				850	1542	10		29	16
	700	3140	3	24	29	21	868	13	40				700	3132	4		27	43
	500	5800	-11	59	27	47	770	8	29				500	5800	-10			
	400	7480	-21	60			612	-3	19				400	7480	-24			
	300	9530	-40				592	-3	58				300					
	250	10760	-45				400	-21	60				250					
	200	12250	-44				274	-45					200					
	150						214	-54					150					
	100						180	-54					100					
	70												70					
50												50						
30												30						
20												20						
Santa Cruz de Tenerife 60.020	1000												1000	183	23	60	32	08
	850												850	1577	19		03	10
	700												700	3222	13		21	10
	500												500	5950	-6		17	20
	400												400	7650	-19		21	25
	300												300	9740	-33		20	35
	250												250	10100	-42		20	30
	200												200	12470	-53		19	25
	150												150	14280	-63		18	24
	100												100	16700	-74		18	30
	70												70					
50												50						
30												30						
20												20						

V I E N T O E N A L T I T U D																
Estación	Tipo de Sonda	Indicativo	dir/hora	Tierra dd ff	1000m dd ff	1500m dd ff	2000m dd ff	3000m dc ff	4000m dd ff	5500m dd ff	7000m dd ff	9000m dd ff	10500m dd ff	12000m dd ff	13500m dd ff	16000m dd ff

Table with columns for 'Estaciones', 'SYNOPS de 00 horas (T.M.G.)', and 'SYNOPS de 06 horas (T.M.G.)'. Rows include stations like LA OROZA, GIRONA, LEON, etc., with numerical data for each.

Table with columns for 'Estaciones', 'SYNOPS de 12 horas (T.M.G.)', and 'SYNOPS de 18 horas (T.M.G.)'. Rows include stations like LA OROZA, GIRONA, LEON, etc., with numerical data for each.