



BOLETIN DIARIO

AÑO XXIII

2ª Época

Núm. 198

MADRID,

MIERCOLES

17

de

JULIO

de 1.974

Dirección postal: Centro de Análisis y Predicción (Ciudad Universitaria), Apartado 285 - Madrid - 3 - (España) - Teléfono: 244 35 00
Fonometeo local: teléfono 094 - Fonometeo España: teléfono 232 69 40 de Madrid

TIEMPO PASADO (de 12 horas de ayer a 12 horas, T.M.G., de hoy):

Nubosidad y precipitaciones: El cielo estuvo cubierto y se registraron **lluvias** y chubascos poco importantes en el norte de Galicia, Cantábrico, alto Ebro, Pirineos y puntos de Cataluña. En el resto de España hubo cielo despejado o muy poco nuboso.

Vientos fuertes: No se han registrado.

Temperaturas destacables: Han sido bastante bajas, en general, especialmente en Galicia, Cantábrico y cuenca del Duero. Ayer la máxima de 37° en Córdoba que, junto con Sevilla, fueron las capitales más calurosas. Hoy la mínima ha sido de 7° en León y han sido bastantes las que no han llegado a los 10°. A las 12 horas de hoy la temperatura más alta correspondía a Murcia con 33° y las más baja Vitoria con 14 grados.

PRONOSTICO PARA MAÑANA:

Nubosidad con precipitaciones aisladas en Galicia, Cantábrico, cuencas altas del Duero y Ebro y Cataluña. En el resto poco nuboso o despejado.

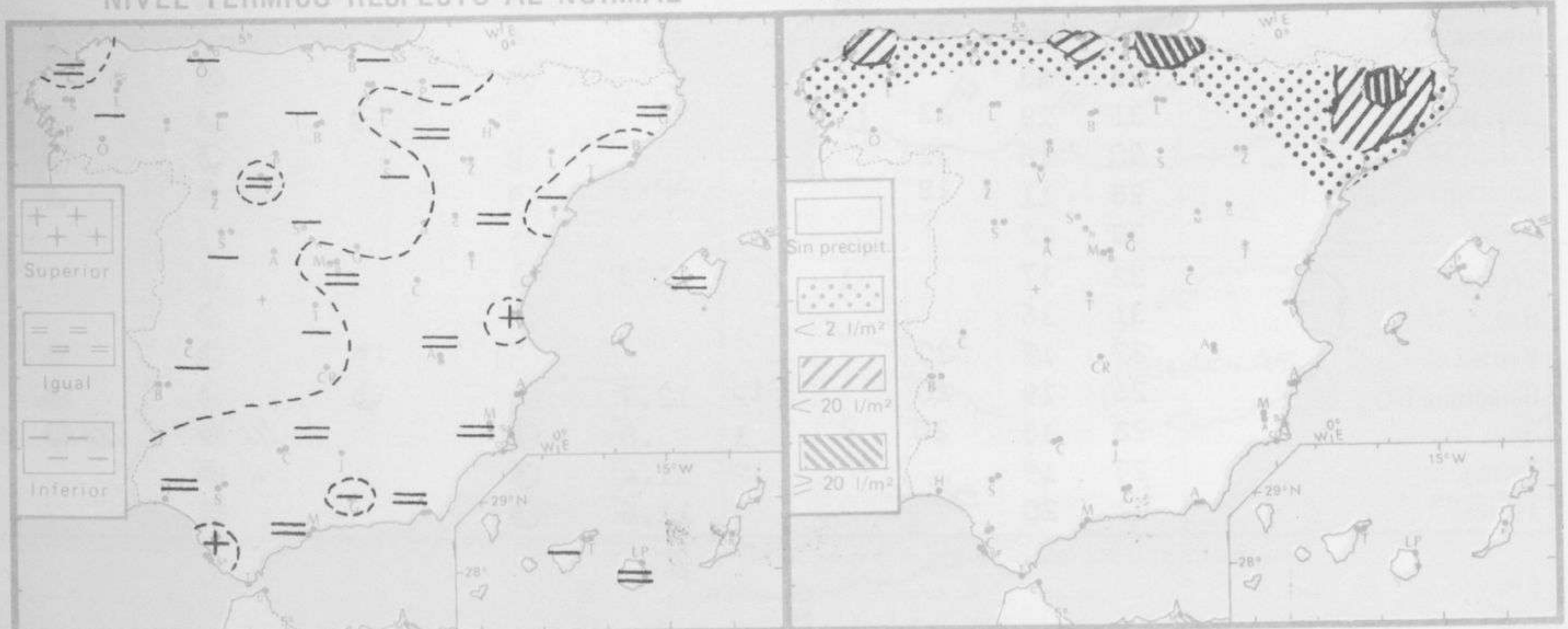
TENDENCIA PARA LOS DIAS 19 y 20 :

Día 19: Continuará el tiempo con análogas características, aunque es probable alguna precipitación en Baleares.

Día 20: En el Cantábrico oriental, cabeceras del Duero y Ebro, Cataluña y Baleares alguna precipitación. Sin cambios apreciables en el resto. Tendencia a un aumento progresivo de las temperaturas.

NIVEL TERMICO RESPECTO AL NORMAL

AREAS CON PRECIPITACION (12 h. ayer a 12 h. hoy)



Estaciones	Temperaturas (°C)			Precipitación (l/m²)		Horas de sol ayer	Meteoros significativos			
	Máxima de ayer	Mínima de hoy	12 horas de hoy	06 ayer a 06 hoy	Hoy 06-12		18 horas de ayer	00 horas de hoy	06 horas de hoy	12 horas de hoy
La Coruña	19	14	19	1		2.7	●	/// ●	●	●
Monteventoso		12		4					●	
Lugo (Punto Centro)	17	9		ip		1.7	●	●	●	
Santiago de Compostela (A)	17	10	16	1		3.2	●	●	●	●
Pontevedra	20	12				4.0	●		●	
Vigo (A)	18	12	18	ip			●	○	○	●
Orense	22	10	20				●		●	●
Ponferrada	22						●			
Asturias (A)	20	12	17	1		7.9	●		●	●
Oviedo	19	12	17		ip	1.8	●		●	●
Santander (A)	19		18	1	3		●		●	●
Santander	20	14	16	11	7	0.0	●	/// ●	/// ●	/// ●
Bilbao (A)	19	15	18	ip	1	0.0	●	/// ●	●	●
San Sebastian/Igueldo	19	13	16	9	12	0.0	●	●	●	●
San Sebastian (A)	20	14	21	9	20	0.0	/// ●	●	●	●
León (A)	22	7	17			13.5	●	○	●	●
Zamora	25	11	20			13.8	●		●	●
Palencia	26	11	20			13.8	●		●	●
Burgos (A)	24	10	14			7.8	●	●	●	●
Burgos	25	11	15			9.3	●		●	●
Valladolid (A)	24	8	17			12.7	●		●	●
Valladolid	26	12	19			11.7	●	○	●	●
Soria	24	10	16			12.8	●		●	●
Salamanca (A)	26	9				9.1	●	○	●	
Avila	24	9	22			13.0	●		●	●
Segovia	24	11	16			12.1	●		●	●
Navacerrada	18	5	10			13.4	●		●	●
Madrid/Barajas	31	15	25			12.6	●	○	○	●
Madrid (Cdad.Universitaria)	31	13	23			10.8	○	○	○	●
Guadalajara	32	15					●		○	
Toledo	30	18				12.9	●		○	
Cuenca	28	13	23			12.2	○		○	●
Molina de Aragón		13	16			12.2			○	●
Ciudad Real	33	14	27			12.8	●	●	○	●
Albacete (A)	32	15	29			14.0	●	○	○	●
Cáceres		16						○	○	
Badajoz (A)		15	27			13.0		○	○	○
Vitoria (A)	19	12	14	ip	ip		●		●	/// ●
Logroño	26	14	18			8.8	●		●	●
Logroño (A)	26	15	17			8.8	●		●	●
Pamplona	21	13		ip		4.5	●		●	
Huesca (A)	29	14	22	ip		10.3	●		●	●
Daroca	28	13				9.4	●		●	
Zaragoza (A)	31	19	23	ip		12.7	●	○	●	●
Zaragoza	30	16	22				●		●	●
Calamocha	28	11	18			13.3	●		●	●
Teruel	30	12					●		●	
Lérida	32	17		1		11.3	●		●	●
Gerona (A)	31	16					●		●	
Barcelona	27	19	20				●	○	●	●
Barcelona (A)	26	19	20		ip	12.7	●	○	●	●
Reus (A)	28	18	20	2	1	11.5	●		/// ●	/// ●
Tarragona	27	19		ip		11.4	●	,	●	
Tortosa	31	20				11.6	●		●	

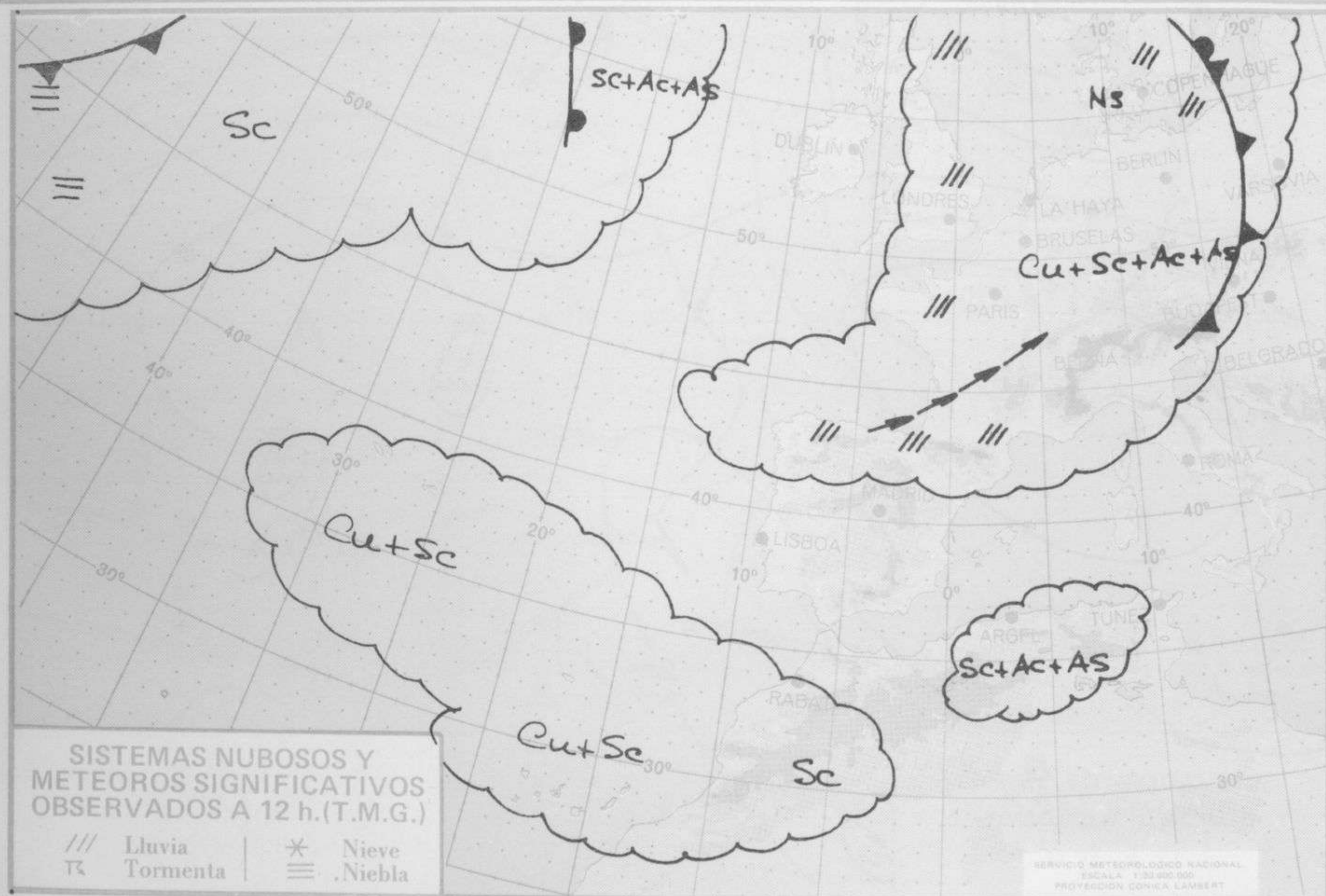
SIMBOLOS UTILIZADOS EN LOS CUADROS DE METEOROS SIGNIFICATIVOS

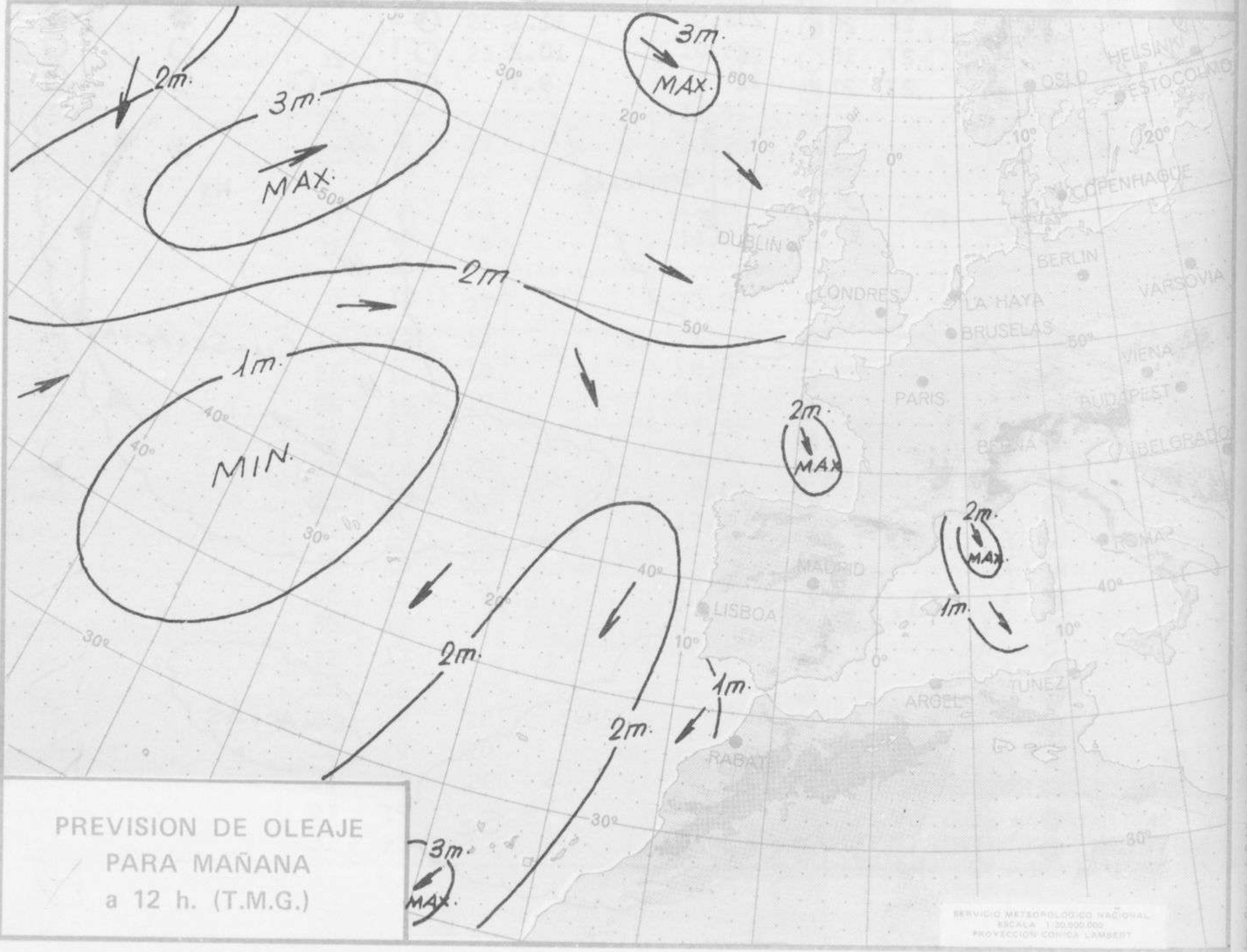
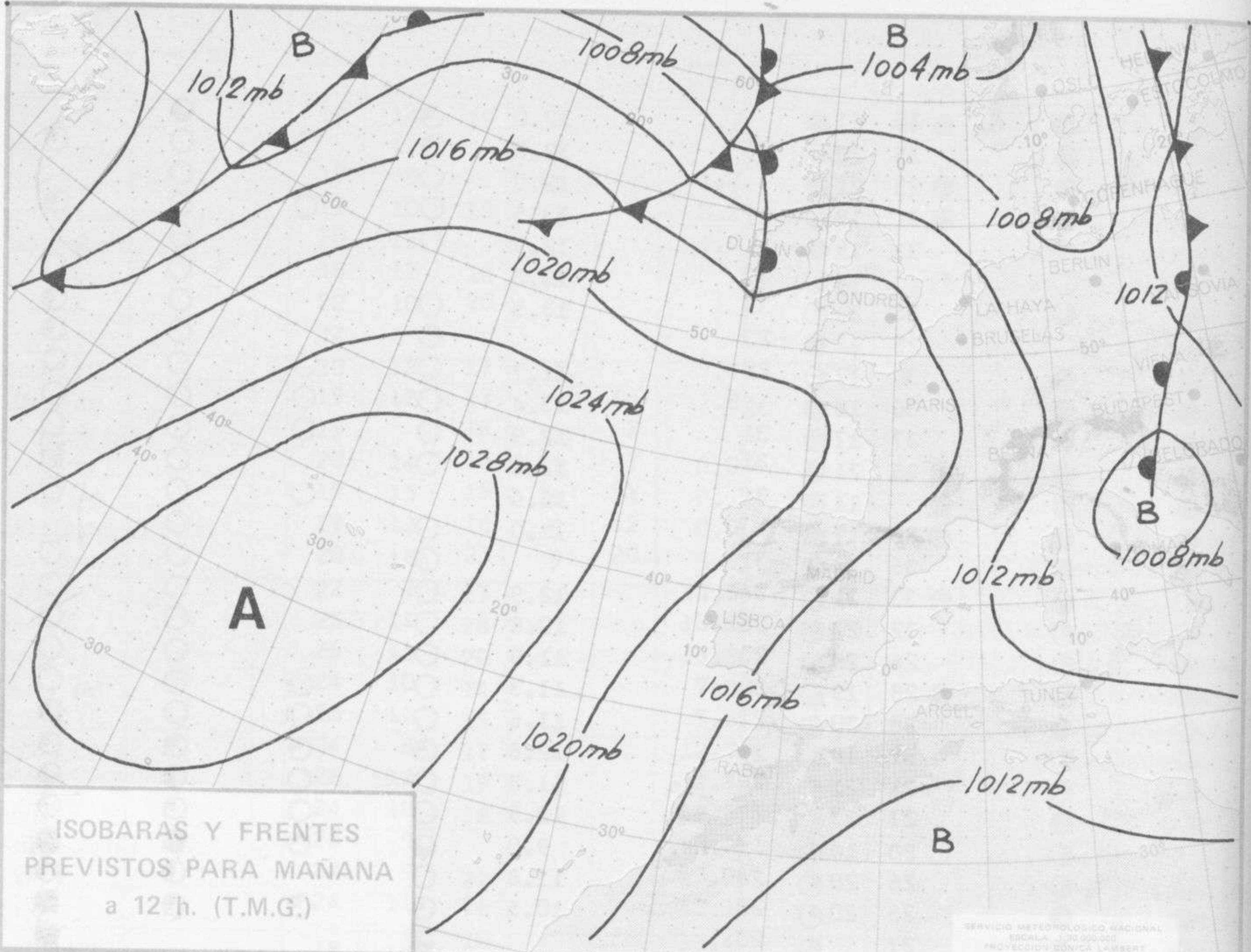
- ☁ Llovizna = Neblina ⚡ Relámpagos ▲ Granizo ○ Despejado ● Nuboso ↙ NW 30 nudos ↘ NE 35 nudos
- /// Lluvia = Niebla ⚡ Tormenta * Nieve ○ Poco nuboso ● Cubierto ↙ SW 50 nudos ↘ SE 65 nudos

mb.

Estaciones	Temperaturas (°C)			Precipitación (l/m ²)		Horas de sol ayer	Meteoros significativos			
	Máxima de ayer	Mínima de hoy	12 horas de hoy	06 ayer a 06 hoy	Hoy 06-12		18 horas de ayer	00 horas de hoy	06 horas de hoy	12 horas de hoy
Castellón de la Plana	30	21				12.0	☉		☉	
Valencia (A)	35	20	26			12.0	☉	○	○	☉
Valencia	33	21				12.0	○		○	
Alicante (A)	31	19	27			13.5	○	○	○	☉
Alicante	31	19				12.9	○		○	
Murcia (A)		19	33			13.3			○	○
Murcia	35	20	33			13.5	○		○	☉
Cartagena	25	21	23				○		○	☉
San Javier	30	17	29			11.7	○	☾	○	○
Sevilla (A)	36	18	31			13.4	○	○	○	○
Córdoba (A)	37	17	31			12.9	○	○	○	○
Jaén	35	21	31			13.8	○		○	○
Granada (A)		14	31			13.5		☾	○	○
Huelva	32	17				13.0	○		○	○
Jerez de la Frontera (A) ...	36	18	31				○		○	○
Cádiz	33	21	24			12.9	○		○	○
San Fernando	32	20	26			10.8	○		○	○
Tarifa	26	20	23			11.9	○		○	○
Málaga (A)	28	19	30			11.3	○	☾	○	○
Almería (A)	28	20	27			11.6	○	○	○	☉
Palma de Mallorca (A)	31	18	29			12.8	☉	☉	☉	☉
Mahón (A)	31	21	24	ip		11.8	○	○	☉	☉
Ibiza (A)	27	23	27			12.9	○	○	☉	☉
Santa Cruz de Tenerife (A)...	20	14	17			9.0	☉	☉	☉	☉
Santa Cruz de Tenerife	26	20	24			11.8	○		☉	☉
Las Palmas (A)	25	20	23			10.5	☉	☉	☉	☉
Fuerteventura (A)	27		23				☉		☉	☉
Lanzarote (A)	26	20	23			11.1	☉		☉	☉
Ceuta	27	18	26			10.2	○		○	○
Melilla	27	21	32			9.7	○	○	○	☉

n./h.







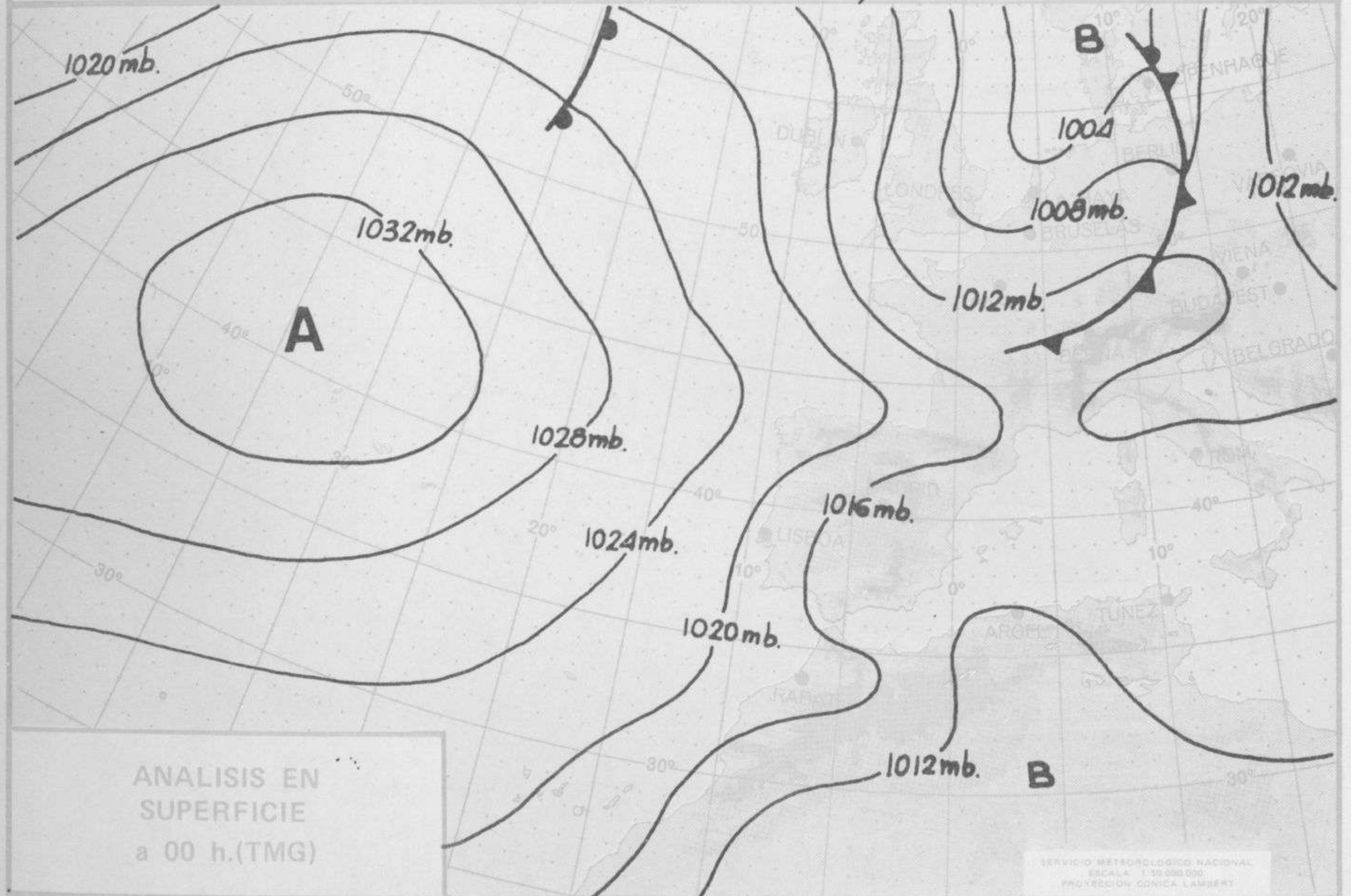
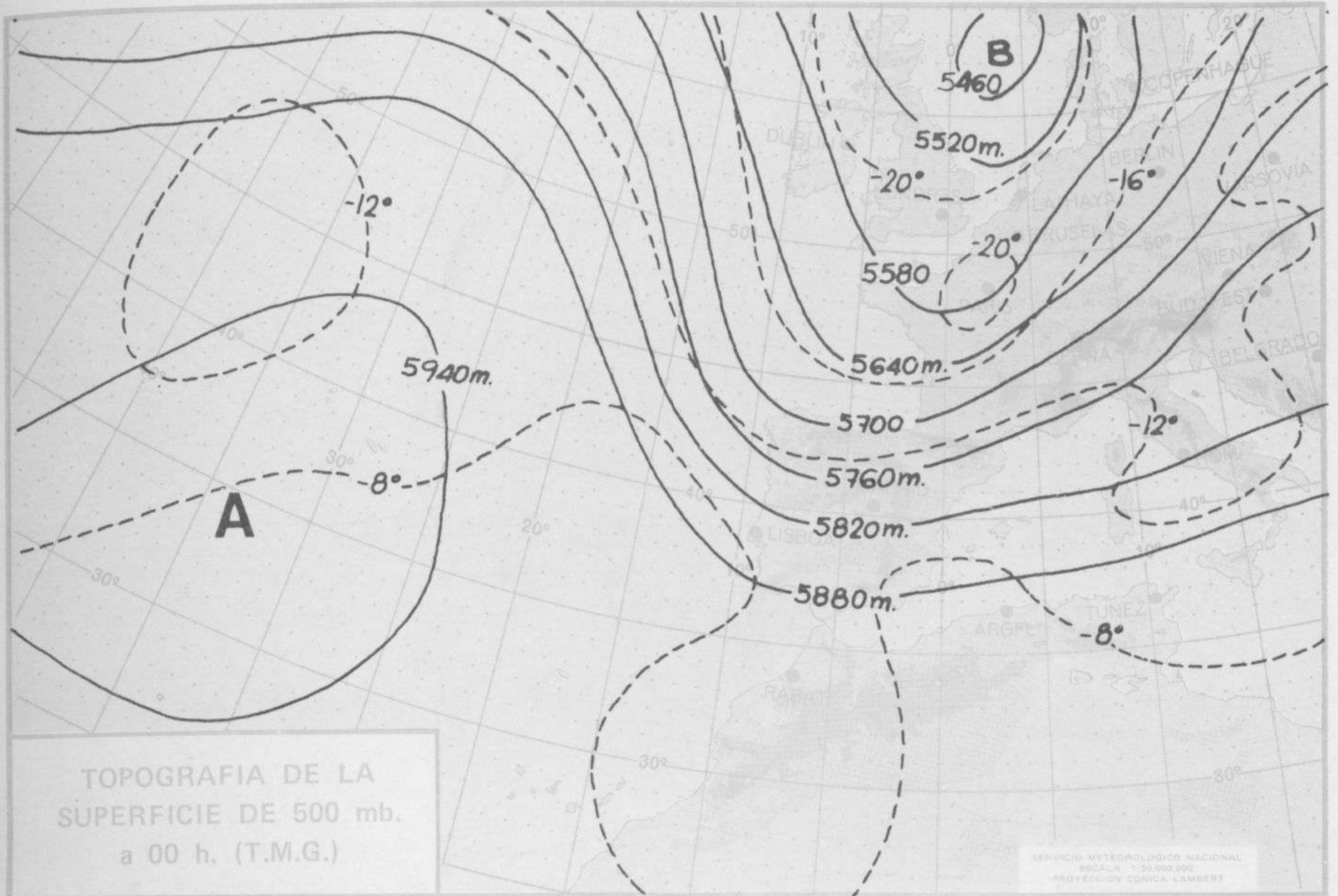
MADRID,

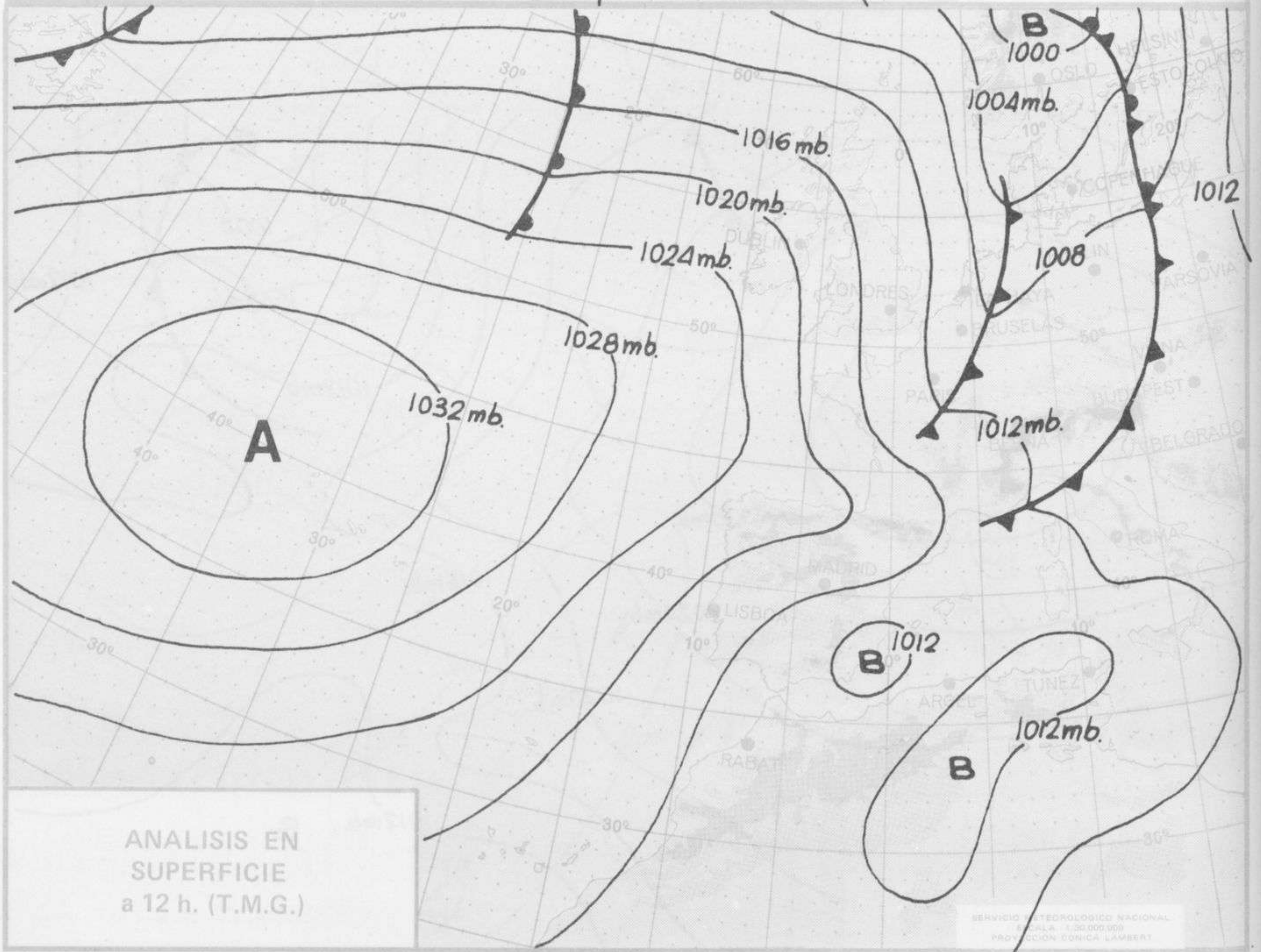
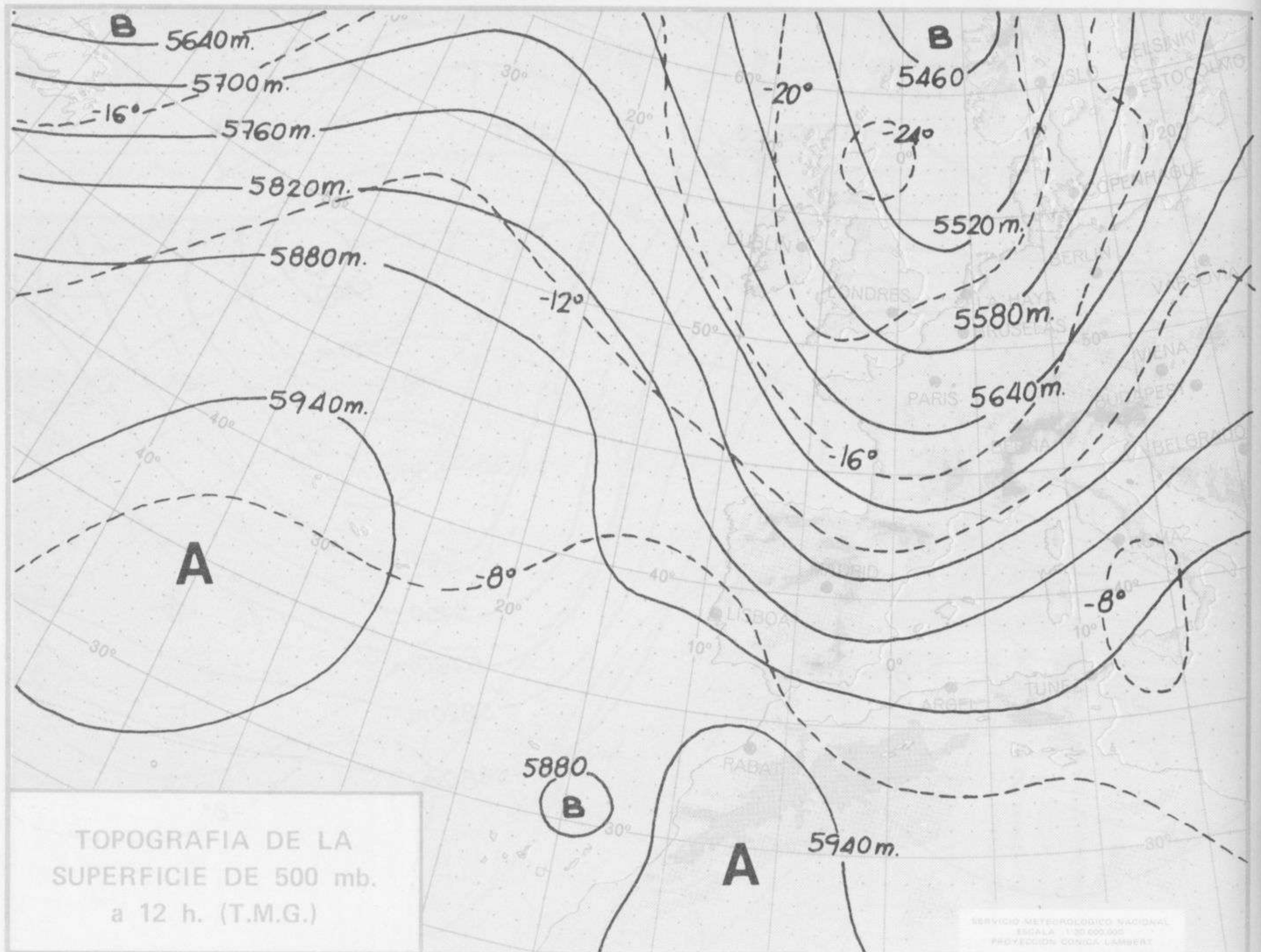
MIERCOLES 17 de

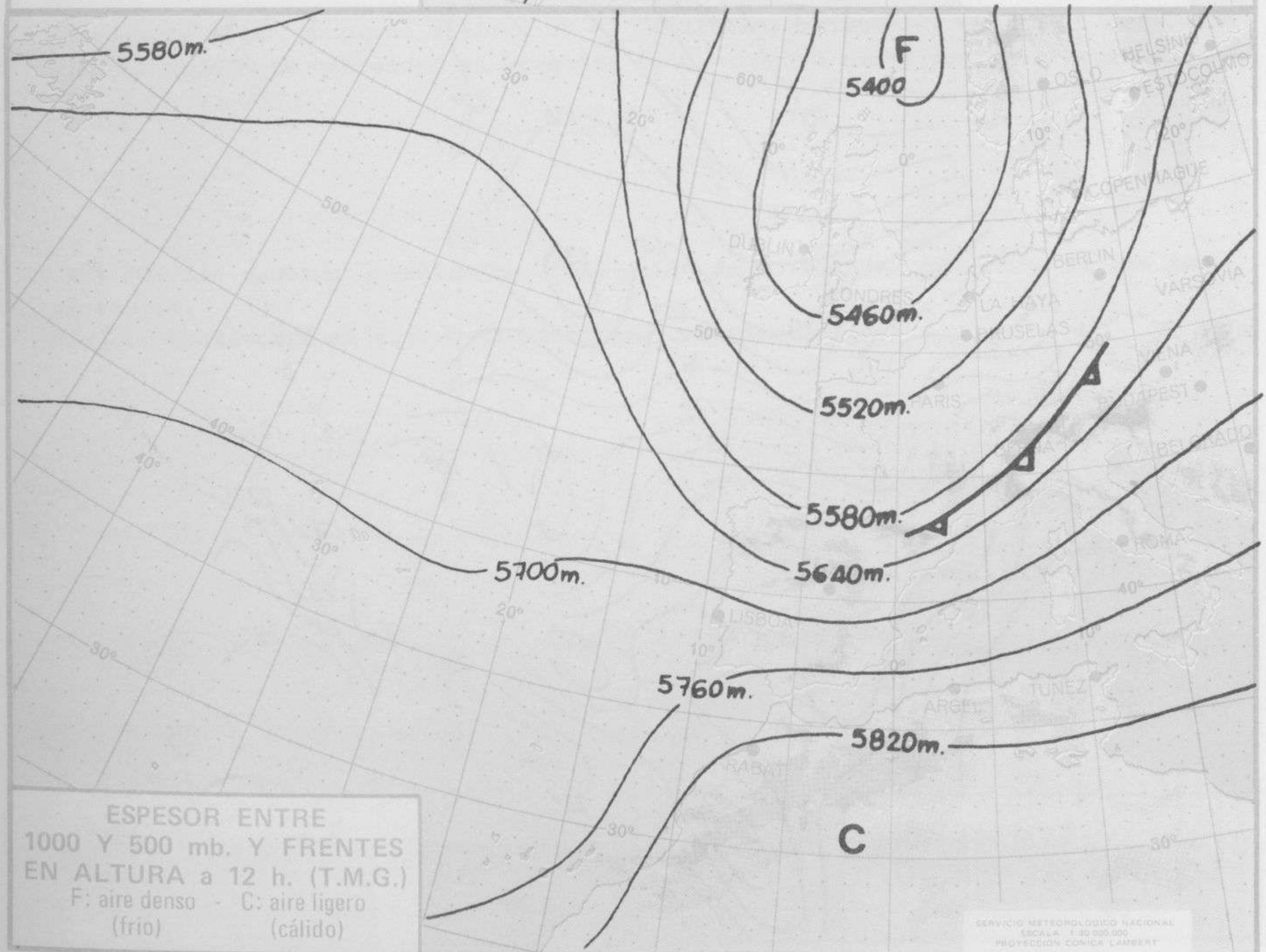
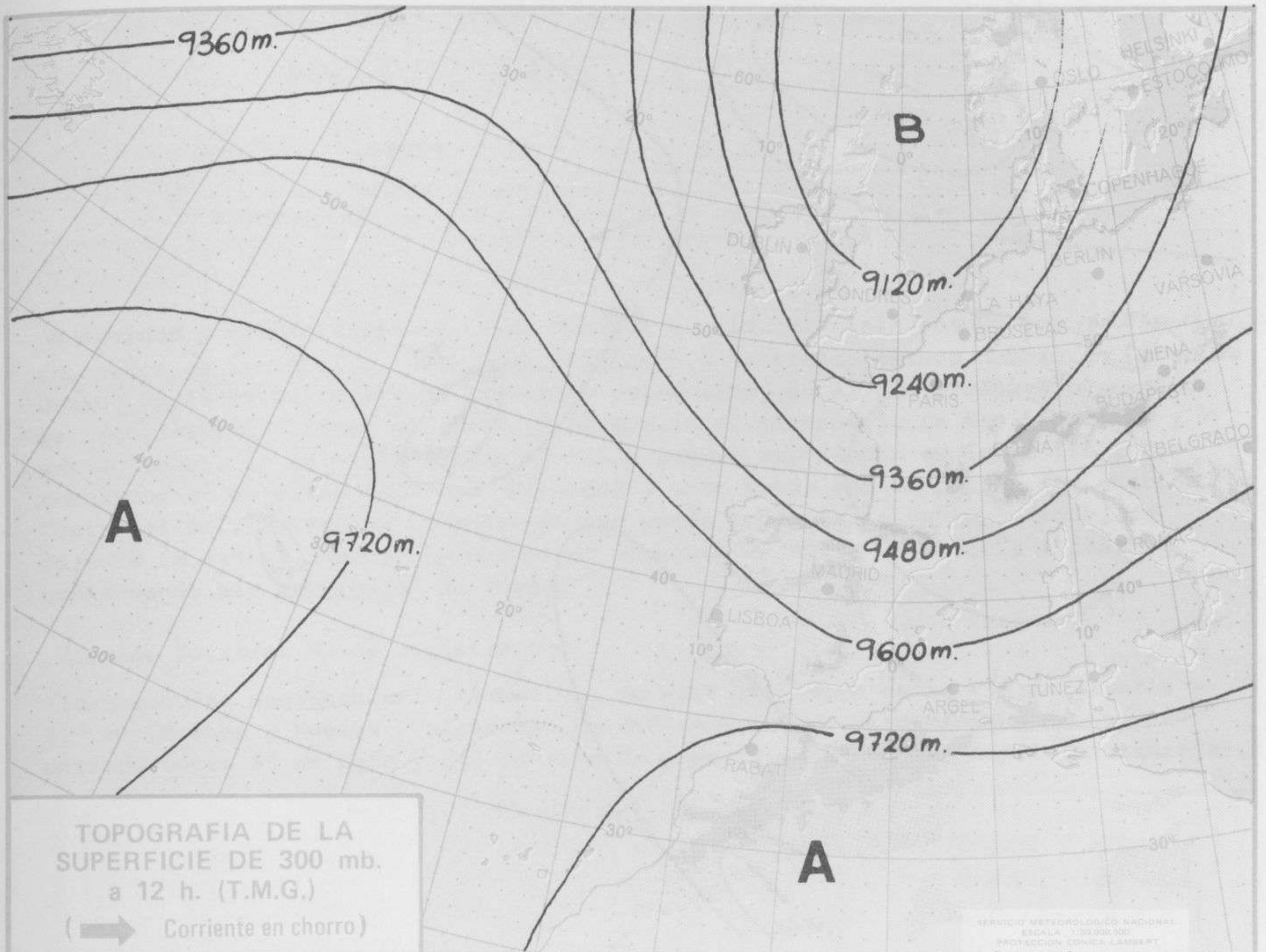
JULIO

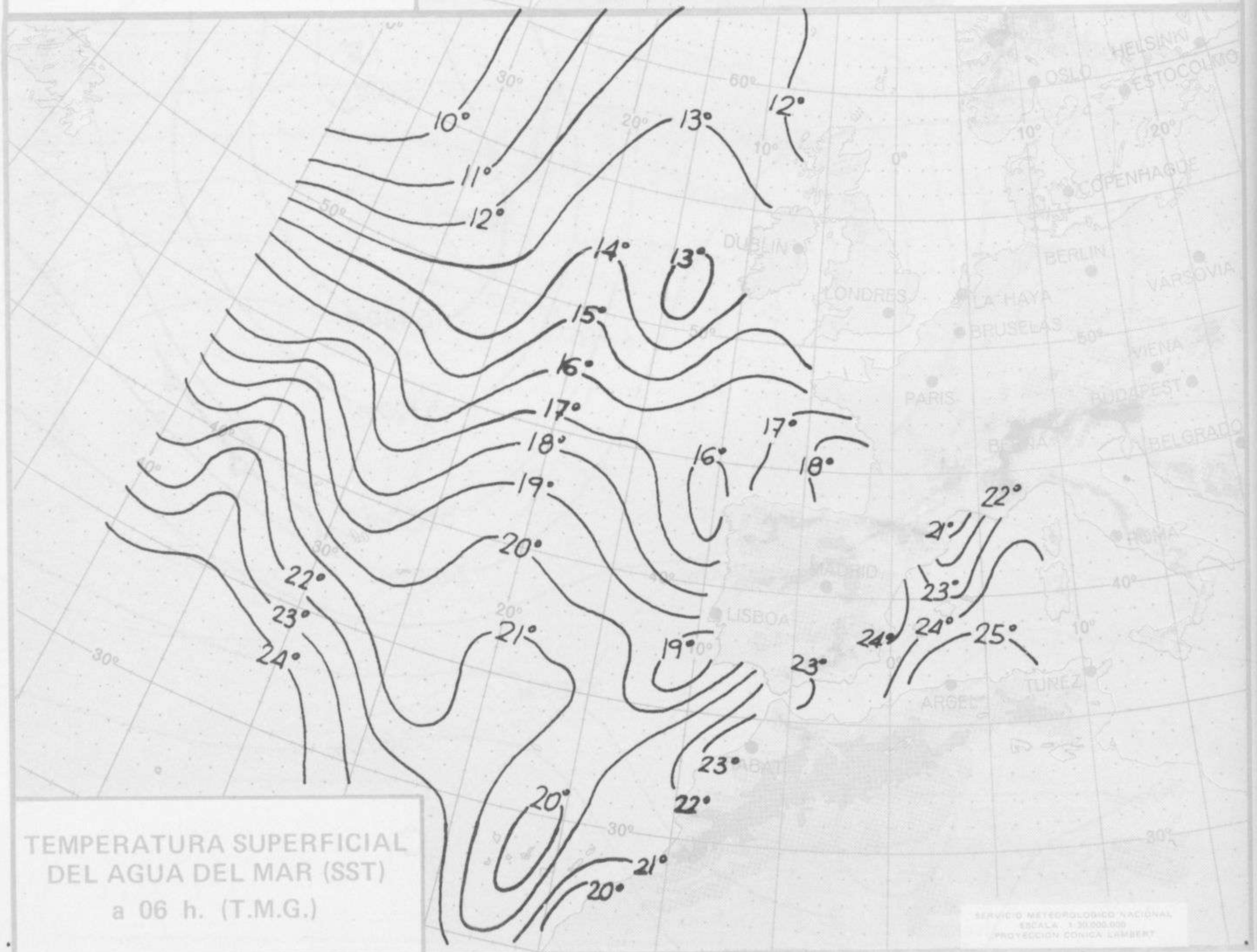
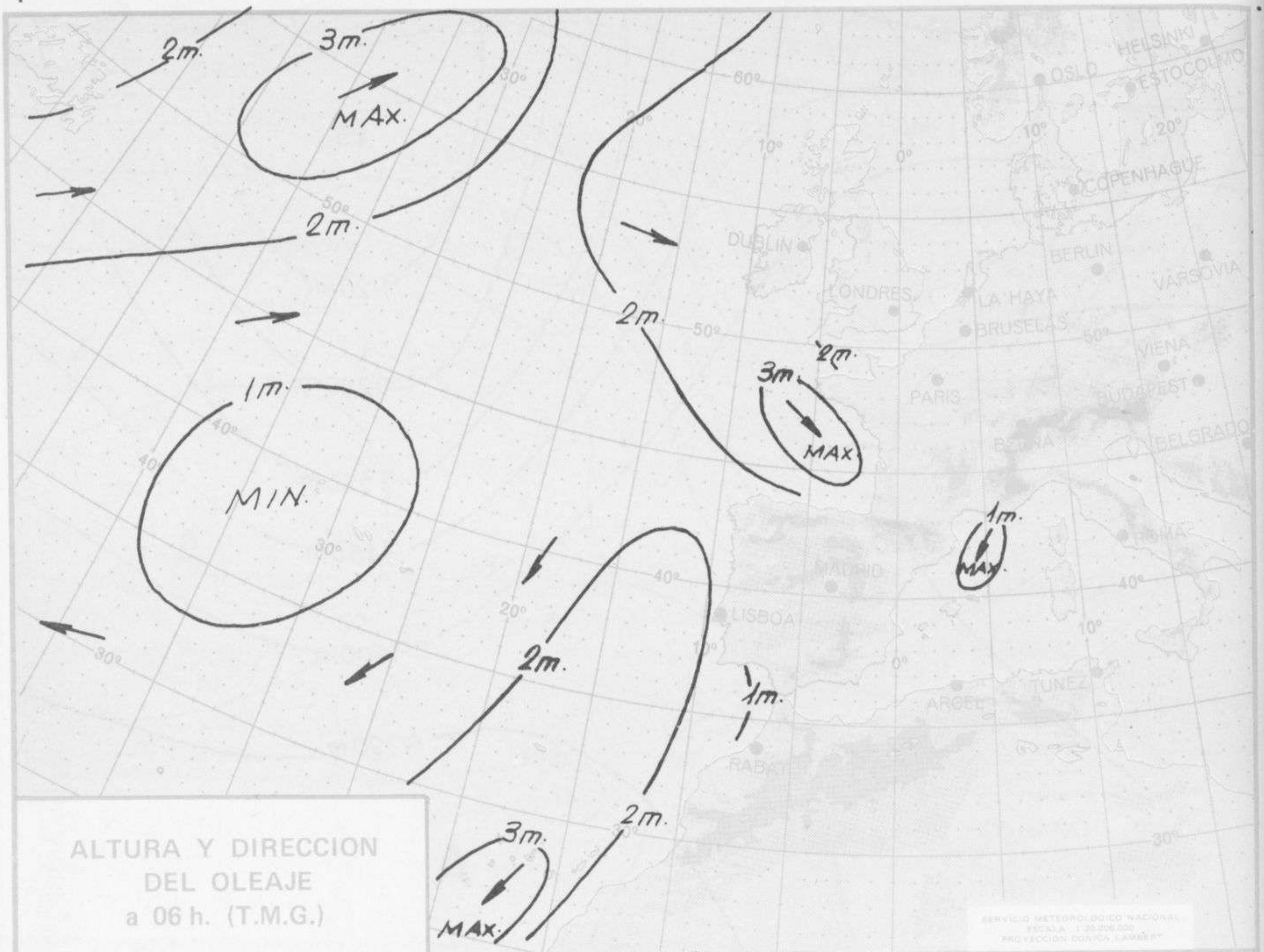
de 1974

Dirección postal: Centro de Análisis y Predicción (Ciudad Universitaria), Apartado 285 - Madrid - 3 - (España) - Teléfono: 244 35 00
Fonometeo local: teléfono 094 - Fonometeo España: teléfono 232 69 40 de Madrid











COMPLEMENTO A LA INFORMACION TECNICA DIARIA



Dirección postal: Centro de Análisis y Predicción (Ciudad Universitaria), Apartado 285 - Madrid - 3 - (España) - Teléfono: 244 35 00
 Fonometeo local: teléfono 094 - Fonometeo España: teléfono 232 6940 de Madrid

MADRID, Miércoles 17 de JULIO de 1.974

		R A D I O S O N D E O S																																																																																																																																																																																																																																					
		Sondeos a 00 horas (TMG)					Sondeos a 12 horas (TMG)																																																																																																																																																																																																																																
		Presiones tipo			Puntos notables		Presiones tipo			Puntos notables																																																																																																																																																																																																																													
PPP	hhh	TT	DD	dd	ff	PPP	TT	DD	PPP	TT	DD	PPP	hhh	TT	DD	dd	ff	PPP	TT	DD	PPP	TT	DD																																																																																																																																																																																																																
La Coruña	08.001	1000	186	14	13	00	00	1015	15	15	1000	183	16	17	31	10	1016	18	23	850	1533	5	07	33	10	785	0	04	850	1535	5	57	33	08	959	12	18	700	3105	2	69	31	27	770	5	66	700	3108	1	77	33	21	875	5	21	500	5700	-13	66	30	50	742	3	71	500	5760	-11	76	33	38	845	5	59	400	7370	-24	71	30	51	713	3	71	400	7440	-22	74	33	50	811	3	50	300	9390	-42	67	29	59	664	0	66	300	9490	-38		33	80	801	4	60	250	10600	-49		29	55	548	-7	72	250	10720	-47		33	82	738	3	78	200	12050	-52		29	40	423	-23	60	200	12160	-54		33	58	643	-1	78	150	13910	-55		28	57	413	-23	72	150	14000	-56		32	42	601	-4	78	100						300	-41	67	100						589	-4	77	70						219	-52	70				416	-20	74	50						192	-52	50				326	-33	72	30						137	-56	30				219	-54	20				212	-53
		Madrid / Barajas	08.221	1000	117					943	21	63	1000	122				943	22	63	850	1521	17	64	893	20	64	850	1502	14	58	01	06	796	9	54	700	3146	6	65	475	-12	66	700	3109	5	63	27	30	729	6	64	500	5830	X	66	328	-34	500	5770	-10	73	29	50	665	2	58	400	7510	-23		25		259	-47	400	7540	-24	10	27	55	605	-2	65	300	5550	-39		26	39	191	-55	300	9490	-38		28	60	615	-10	65	250	10770	-48		26	55	139	-59	250	10710	-47		28	60	495	-10	69	200	12220	-54		26	46	122	-58	200	12170	-55		26	50	406	-23	59	150	14050	-48		26	48	100	-61	150	14010	-56		28	48	374	-27	69	100	16500	-61		26	30	100	16570	-58		27	30	254	-47	70				225	-49	50				191	-57	30				164	-53																																															
				Palma de Mallorca / Bon Bonet	08.302	1000	125	23	31	00	00	1009	23	23	1000	120	27	66	21	10	1009	28	67	850	1536	19	58	24	04	963	22	57	850	1525	17	61	22	14	897	18	64	700	3181	8	56	25	12	786	16	58	700	3150	5	64	24	25	813	15	59	500	5870	-10	61	25	39	628	1	49	500	5820	-10		25	60	628	-1	73	400	7540	-24		26	47	490	-11	61	400	7490	-23		25	64	528	-7	300	9570	-40		26	54	208	-52	300	9540	-38		25	75	274	-43	250	10800	-46		26	87	120	-63	250	10780	-46		25	75	219	-50	200	12260	-53		25	85	100		200	14090	-59				100																																																																																										
						Santa Cruz de Tenerife	60.020	1000	181	20	59	35	10	1017	21	58	1000	175	23	58	36	10	1016	24	59	850	1568	18		04	16	911	15	58	850	1569	17		02	25	893	14	00	700	3206	11		01	08	731	14	700	3199	8		35	12	838	18	500	5920	-7		35	16	517	-5	500	5910	-6		31	20	663	5	400	7620	-20		36	28	251	-44	400	7620	-18		25	20	613	5	300	9690	-35		01	35	140	-66	300	9710	-33		21	20	351	-25	250	10940	-44		23	10	98	-73	250	10970	-42		21	25	184	-56	200	12340	-53		23	35	84	-71	200	12440	-53		21	40	116	-70	150	14150	-64		21	35			150	14260	-63		22	30			100	16580	-72		21	25			100																																																																			

V I E N T O E N A L T I T U D																
Estación	Tipo de Sonda	Indicativo	dia/hora	Tierra dd ff	1.000m dd ff	1.500m dd ff	2.000m dd ff	3.000m dd ff	4.000m dd ff	5.500m dd ff	7.000m dd ff	9.000m dd ff	10.500m dd ff	12.000m dd ff	13.500m dd ff	16.000m dd ff

Table with columns for 'Estaciones', 'SYNOPS de 00 horas (T.M.G.)', and 'SYNOPS de 06 horas (T.M.G.)'. It lists weather data for various Spanish cities like LA CORUÑA, GIJÓN, LEÓN, etc.

Table with columns for 'SYNOPS de 12 horas (T.M.G.)' and 'SYNOPS de 18 horas (T.M.G.)'. It continues the weather data for the same cities as the previous table, but for 12 and 18-hour forecasts.