



# BOLETIN DIARIO

AÑO XXIII

2ª Epoca

Núm. 195.

MADRID, DOMINGO 14 de JULIO de 1.974

Dirección postal: Centro de Análisis y Predicción (Ciudad Universitaria), Apartado 285 - Madrid - 3 - (España) - Teléfono: 244 35 00  
 Fonometeo local: teléfono 094 - Fonometeo España: teléfono 232 69 40 de Madrid

## TIEMPO PASADO (de 12 horas de ayer a 12 horas, T.M.G., de hoy):

**Nubosidad y precipitaciones:** Ayer durante el día, el cielo estuvo despejado en Baleares y Costa del Sol, nuboso o muy nuboso en el resto de España, con precipitaciones a veces con tormentas, en Duero, Centro, La Mancha, Ebro y mitad norte de la región Valenciana. A última hora hubo algún chubasco, en forma débil en Cataluña, Sudeste y puntos de Andalucía. Se recogieron 18 litros por metro cuadrado en los aeropuertos de Santander y San Sebastián y 16 en el de Bilbao. En la noche de hoy, estuvo muy nuboso con chubascos en Cantábrico, Duero, alto Ebro y con tormentas en Centro, Cataluña, Levante y cordillera Central e Ibérica recogiendo 16 litros en Fuenterrabía y 19 en Segovia. En el resto estuvo parcialmente nuboso. Durante la mañana, mejoró en Galicia, Extremadura y Centro.

**Vientos fuertes:** Ayer se registraron durante la tarde, rachas muy fuertes del sur el Albacete.

**Temperaturas destacables:** Las máximas de ayer han oscilado entre 16° en Lugo y 37° en Córdoba, Sevilla y Jaén y de 25° a 27° en Canarias. Las mínimas de hoy han oscilado desde 7° en Lugo a 22° en Cádiz y Almería y de 19° a 22° en Baleares y de 20° a 21° en las capitales Canarias.

## PRONOSTICO PARA MAÑANA:

**Nubosidad abundante con chubacos en Galicia, Cantábrico y cuencas altas del Duero y Ebro. En Cataluña, Levante, sistema Ibérico y Baleares nubosidad de desarrollo vertical con riesgo de fenómenos tormentosos. En el resto, nubosidad variable. Suavización de las temperaturas.**

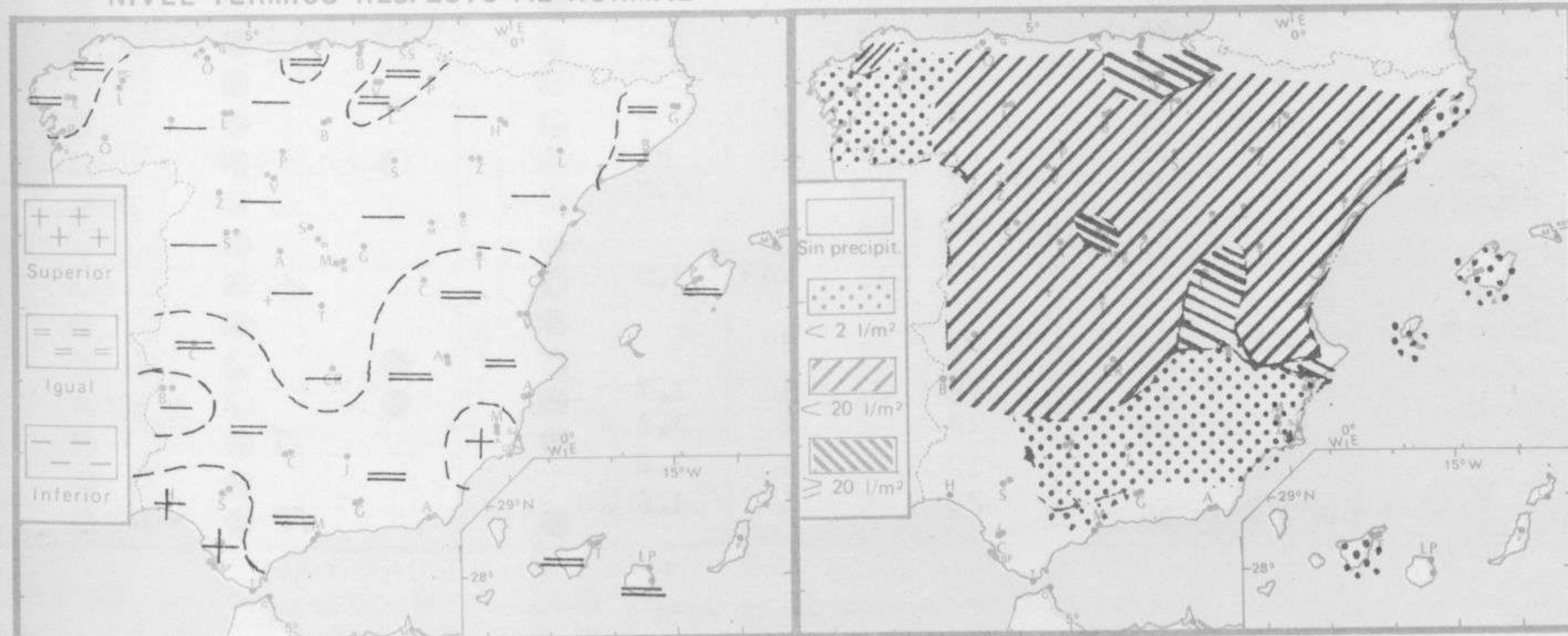
## TENDENCIA PARA LOS DIAS ...16..Y..17....:

**Día 16:** En Galicia, Cantábrico y cuencas altas del Duero y Ebro abundante nubosidad con alguna precipitación aislada. Tendencia a disminuir la actividad tormentosa en Cataluña, Levante, Ibérica y Baleares. Algo nuboso en el resto.

**Día 17:** Sin cambios apreciables en Galicia, Cantábrico y cuencas altas del Duero y Ebro. Nubosidad variable en el resto.

NIVEL TERMICO RESPECTO AL NORMAL

AREAS CON PRECIPITACION (12 h. ayer a 12 h. hoy)



Estaciones	Temperaturas (°C)			Precipitación (l/m²)		Horas de sol ayer	Meteoros significativos			
	Máxima de ayer	Mínima de hoy	12 horas de hoy	06 ayer a 06 hoy	Hoy 06-12		18 horas de ayer	00 horas de hoy	06 horas de hoy	12 horas de hoy
La Coruña ... ..	19	15	18	1		7.0	☉	☉	☉	☉
Monteventoso ... ..	17	13	15	2			☉	☉	☉	☉
Lugo (Punto Centro) ... ..	16	7	15	5		0.3	☉	☉	☉	☉
Santiago de Compostela (A)	18	10	17	2	ip	4.3	☉	☉	☉	☉
Pontevedra ... ..	19			1			☉			
Vigo (A) ... ..	19	10	19	1			☉	☉	☉	☉
Orense ... ..	23	8	19				☉			☉
Ponferrada ... ..	26						☉		☉	☉
Asturias (A) ... ..	19	11	18	17		0.0	☉	☉	☉	☉
Oviedo ... ..	18	11	17	6		0.5	☉	☉	☉	☉
Santander (A) ... ..	21		18	18	1		☉		☉	☉
Santander ... ..	21	14	18	29		0.0	☉	☉	☉	☉
Bilbao (A) ... ..	23	14	19	31		0.5	☉	☉	☉	☉
San Sebastian/Igueldo ... ..	24	13	16	30	ip	0.0	☉	☉	☉	☉
San Sebastian (A) ... ..	23	15	16	27	2	0.2	☉	☉	☉	☉
León (A) ... ..	22	8	17	4		0.4	☉	☉	☉	☉
Zamora ... ..	24	11	19	3		3.1	☉	☉	☉	☉
Palencia ... ..	23	11	11	4		0.8	☉	☉	☉	☉
Burgos (A) ... ..	21	9	13	9		1.7	☉	☉	☉	☉
Burgos ... ..	22	10	14	11		2.0	☉	☉	☉	☉
Valladolid (A) ... ..	23	9	17	4		1.8	☉	☉	☉	☉
Valladolid ... ..	25	12	19	5		2.2	☉	☉	☉	☉
Soria ... ..	21	11	10	13	3	4.2	☉	☉	☉	☉
Salamanca (A) ... ..	23	12	19	10		4.6	☉	☉	☉	☉
Avila ... ..	21	12	12	15	ip	3.5	☉	☉	☉	☉
Segovia ... ..		13	16	19	x	1.9	☉	☉	☉	☉
Navacerrada ... ..	15	9	9	5	1	2.1	☉	☉	☉	☉
Madrid/Barajas ... ..	27	15	22	6	1	4.1	☉	☉	☉	☉
Madrid (Cdad. Universitaria)	27	15	21	5		4.0	☉	☉	☉	☉
Guadalajara ... ..	26	15		4			☉	☉	☉	☉
Toledo ... ..	29	17	23	7	6	3.4	☉	☉	☉	☉
Cuenca ... ..	19	15	24	15	2	2.8	☉	☉	☉	☉
Molina de Aragón ... ..	24						☉	☉	☉	☉
Ciudad Real ... ..	33	15	27	4		3.1	☉	☉	☉	☉
Albacete (A) ... ..	23	17	28	1		5.8	☉	☉	☉	☉
Cáceres ... ..	32	17	26	1			☉	☉	☉	☉
Badajoz (A) ... ..	31	16	27	ip		4.2	☉	☉	☉	☉
Vitoria (A) ... ..	23	12	14	12	ip		☉	☉	☉	☉
Logroño ... ..	25	13	17	9		1.0	☉	☉	☉	☉
Logroño (A) ... ..	24	13	16	9		1.6	☉	☉	☉	☉
Pamplona ... ..	22	8	15	17	ip		☉	☉	☉	☉
Huesca (A) ... ..	26	14	20	11		1.6	☉	☉	☉	☉
Daroca ... ..	26	14		5		2.8	☉	☉	☉	☉
Zaragoza (A) ... ..	27	15	18	6	ip	3.1	☉	☉	☉	☉
Zaragoza ... ..	29	15	19	8	ip		☉	☉	☉	☉
Calamocha ... ..	26	13	17	21	2	3.8	☉	☉	☉	☉
Teruel ... ..	29	14	23	18	7		☉	☉	☉	☉
Lérida ... ..	29	17	19	19	ip	3.0	☉	☉	☉	☉
Gerona (A) ... ..	31	19	22				☉	☉	☉	☉
Barcelona ... ..	29	20	22	1	3		☉	☉	☉	☉
Barcelona (A) ... ..	27	20	23	ip	4	7.7	☉	☉	☉	☉
Reus (A) ... ..	27	17	24	4	3	3.5	☉	☉	☉	☉
Tarragona ... ..		19	12	3	6	3.6	☉	☉	☉	☉
Tortosa ... ..	30	18	22	3	15	3.6	☉	☉	☉	☉

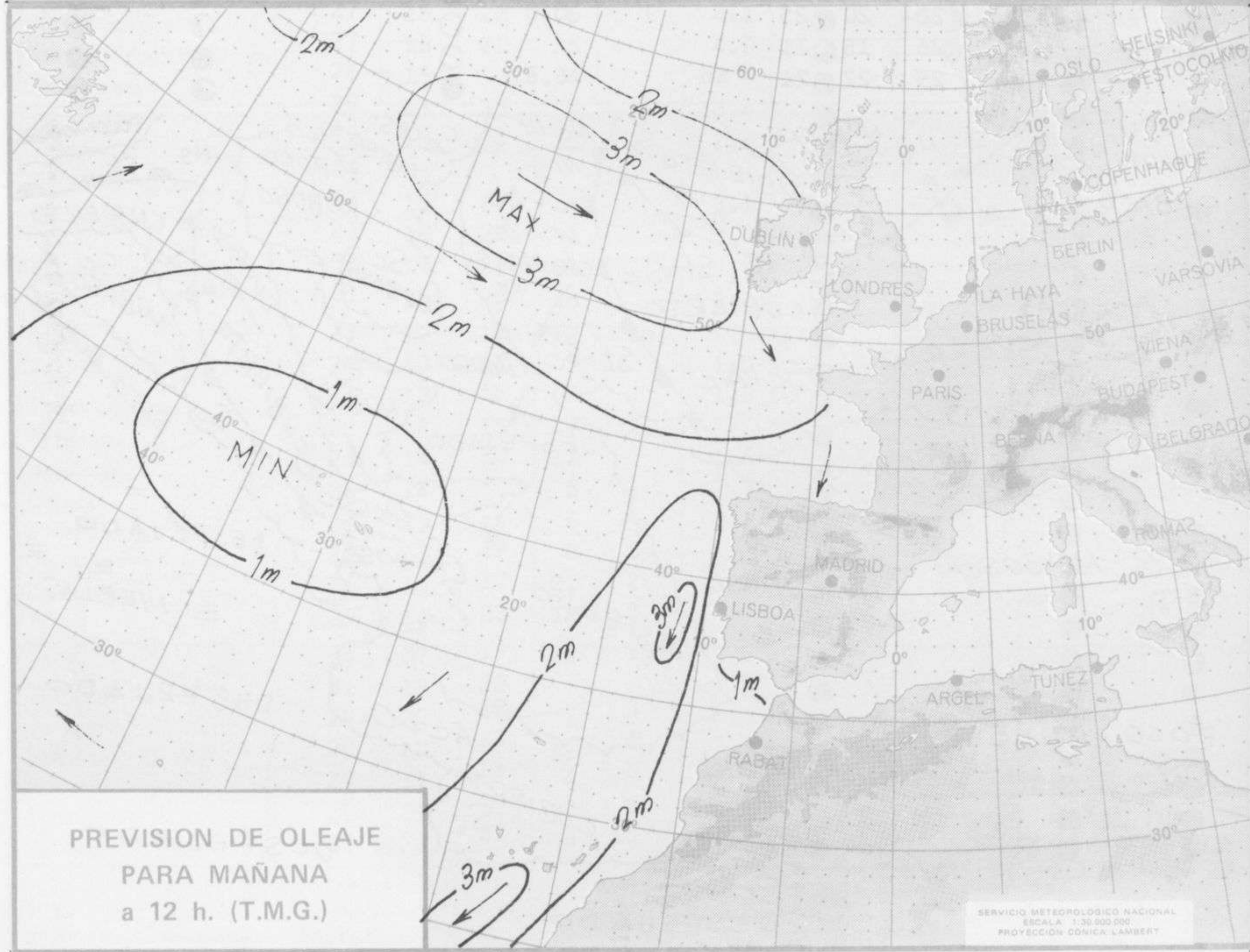
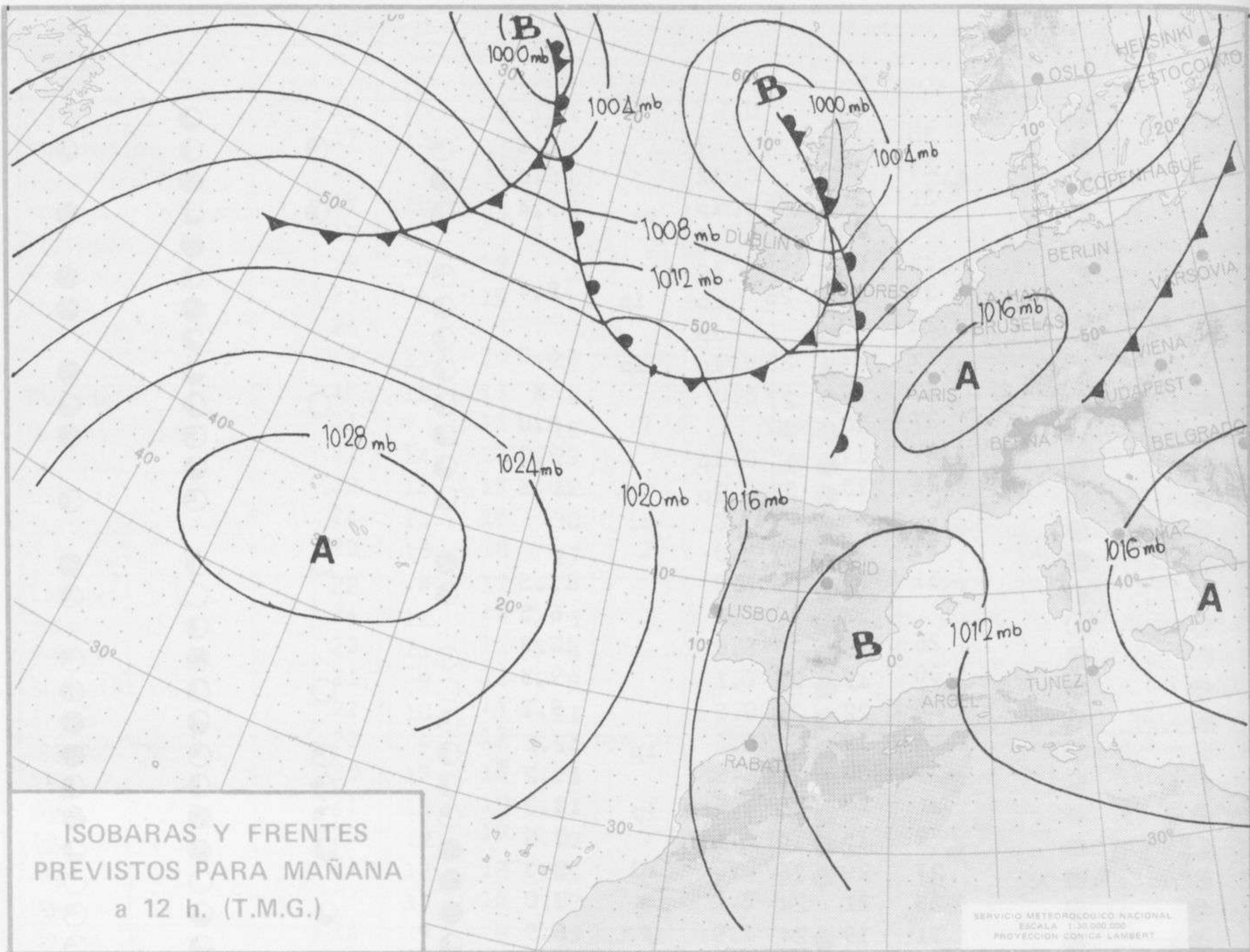
SÍMBOLOS UTILIZADOS EN LOS CUADROS DE METEOROS SIGNIFICATIVOS

- ☉ Llovizna      ☉ Nebulina      ☉ Relámpagos      ☉ Granizo      ☉ Despejado      ☉ Nuboso      ☉ NW 30 nudos      ☉ NE 35 nudos
- ☉ Lluvia      ☉ Niebla      ☉ Tormenta      ☉ Nieve      ☉ Poco nuboso      ☉ Cubierto      ☉ SW 50 nudos      ☉ SE 65 nudos

mb.  
1060  
1050  
1040  
1030  
1020  
1010  
1000  
990  
980  
970  
960  
950  
940  
n./h.  
200  
190  
180  
170  
160  
150  
140  
130  
120  
110  
100  
90  
80  
70  
60  
50  
40  
30  
20  
10

Estaciones	Temperaturas (°C)			Precipitación (l/m <sup>2</sup> )		Horas de sol ayer	Meteoros significativos			
	Máxima de ayer	Mínima de hoy	12 horas de hoy	06 ayer a 06 hoy	Hoy 06-12		18 horas de ayer	00 horas de hoy	06 horas de hoy	12 horas de hoy
Castellón de la Plana ... ..		19		7						
Valencia (A) ... ..	30	19	27	7		6.5	☉	☉	☉	☉
Valencia ... ..	28	20		12		6.8	☉	☉	☉	☉
Alicante (A) ... ..	31	21	26	ip		9.4	☉	☉	☉	☉
Alicante ... ..		20		1						
Murcia (A) ... ..	35	20	27	ip			☉			
Murcia ... ..	35	21	26	ip	ip	9.4	☉			
Cartagena ... ..	25	20		ip			☉			
San Javier ... ..	29	22	25	ip	ip	6.8	☉			
Sevilla (A) ... ..	37	21	27			X	☉	☉	☉	☉
Córdoba (A) ... ..	37	20	30			8.0	☉			
Jaén ... ..	37	17		ip		8.0	☉			
Granada (A) ... ..	35	18	32	ip		10.5	☉			
Huelva ... ..										
Jerez de la Frontera (A) ...	37	20	27				☉			
Cádiz ... ..	31	22	23			11.5	☉			
San Fernando ... ..		X				6.5	☉			
Tarifa ... ..	26	19	23			10.3	☉			
Málaga (A) ... ..	30	19	26			9.3	☉			
Almería (A) ... ..	28	22	26			9.2	☉			
Palma de Mallorca (A) ... ..	28	19	28		ip	12.2	☉	☉	☉	☉
Mahón (A) ... ..	29	20	26			13.2	☉	☉	☉	☉
Ibiza (A) ... ..	21	22	26		ip	10.3	☉	☉	☉	☉
Santa Cruz de Tenerife (A)...	X	15	19	ip		0.0	☉	☉	☉	☉
Santa Cruz de Tenerife ... ..	27	20	26			0.3	☉	☉	☉	☉
Las Palmas (A) ... ..	25	21	24			0.0	☉	☉	☉	☉
Fuerteventura (A) ... ..	31	19	24			6.9	☉	☉	☉	☉
Lanzarote (A) ... ..	28-	20	25			0.0	☉	☉	☉	☉
Ceuta ... ..	26	15	21				☉	☉	☉	☉
Melilla ... ..	29	22	21	ip		6.6	☉	☉	☉	☉





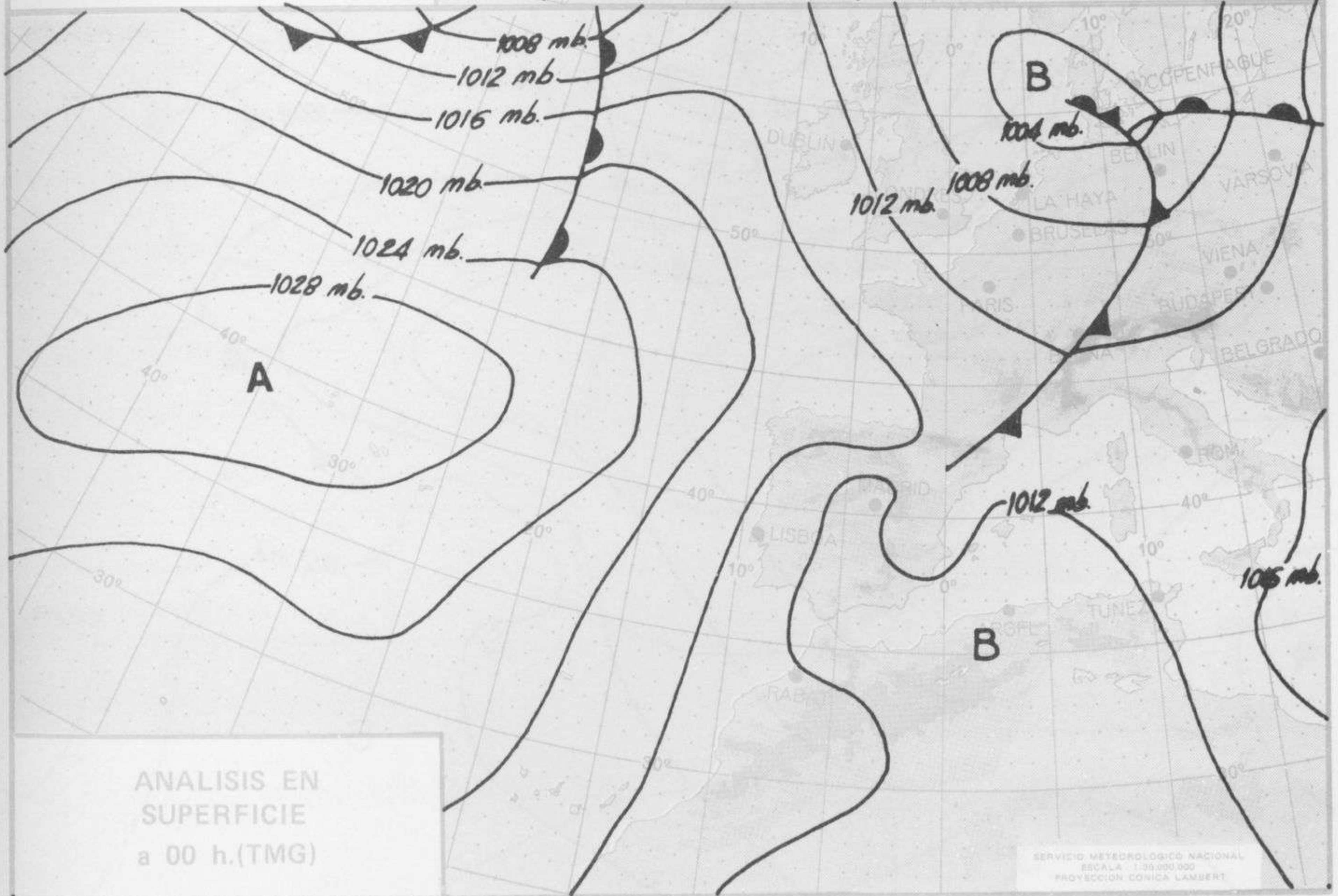
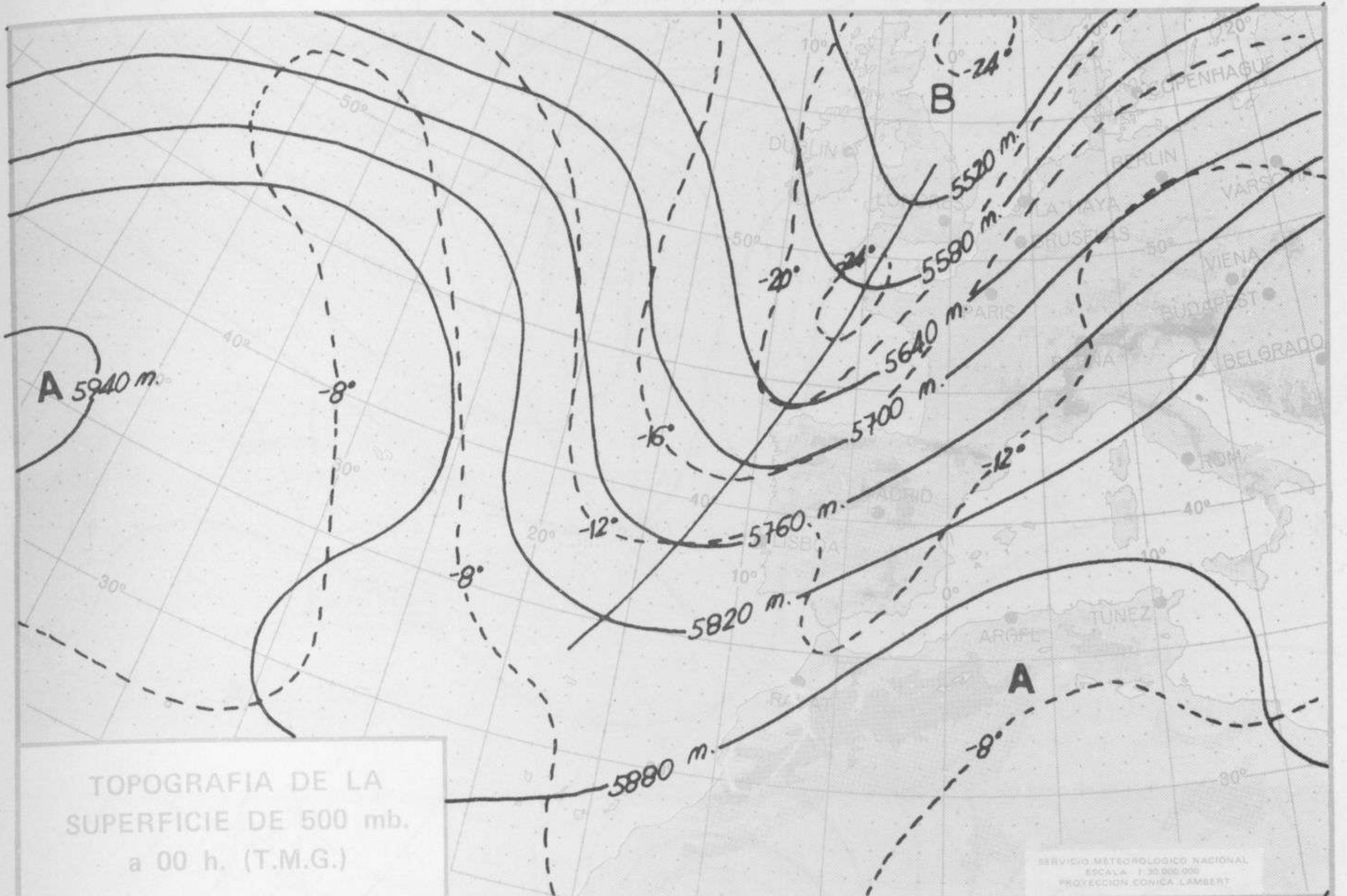


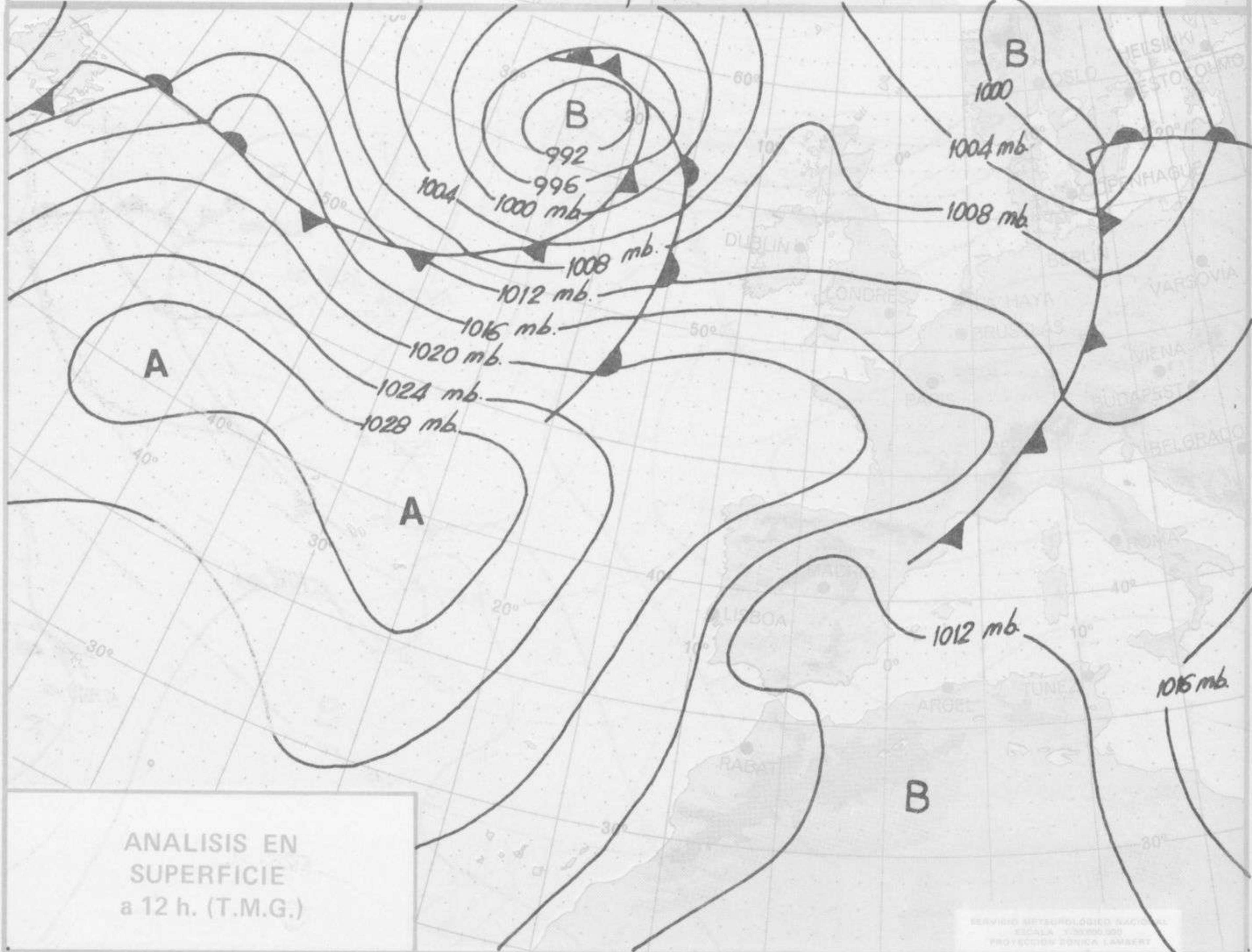
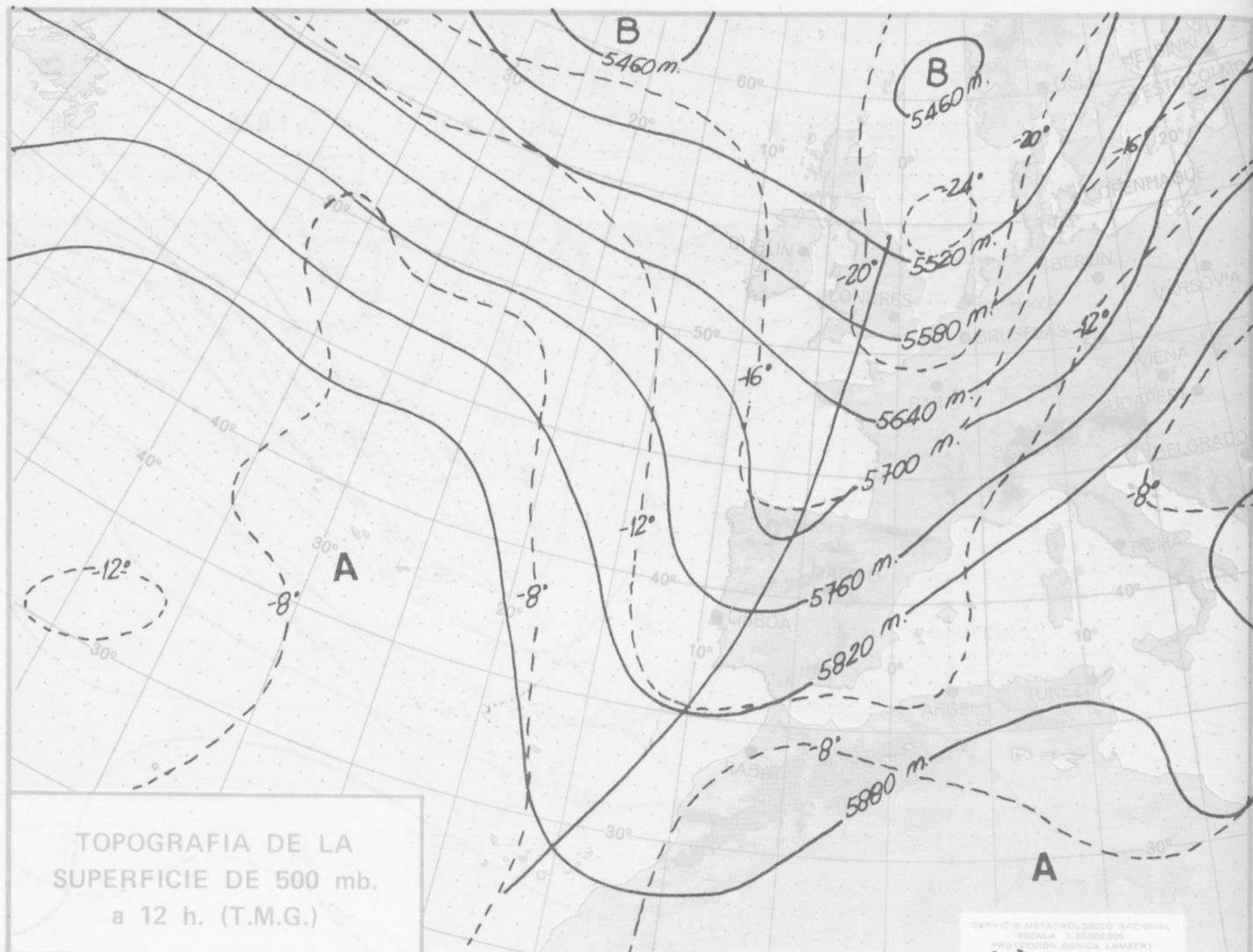
# INFORMACION TECNICA DIARIA

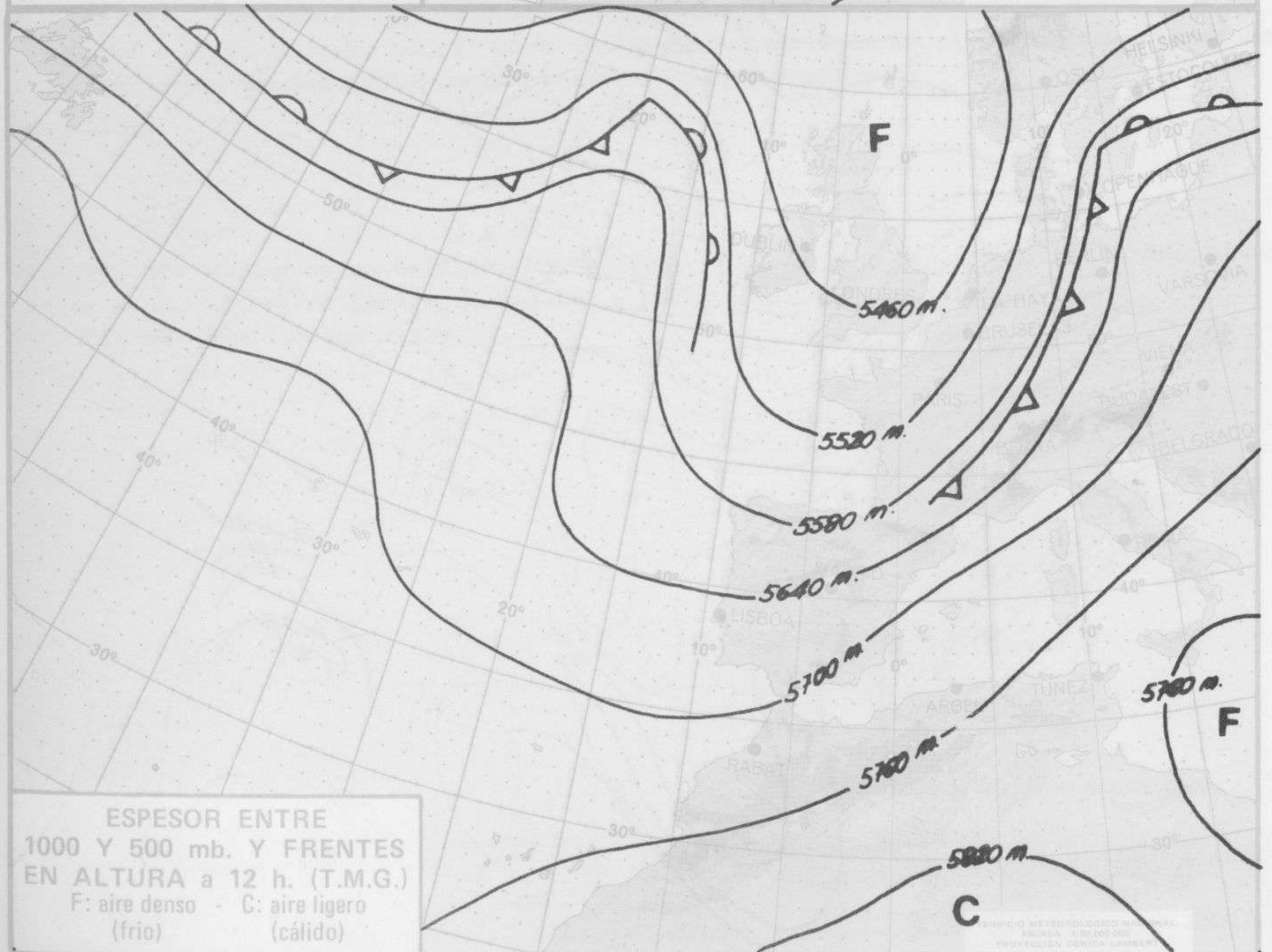
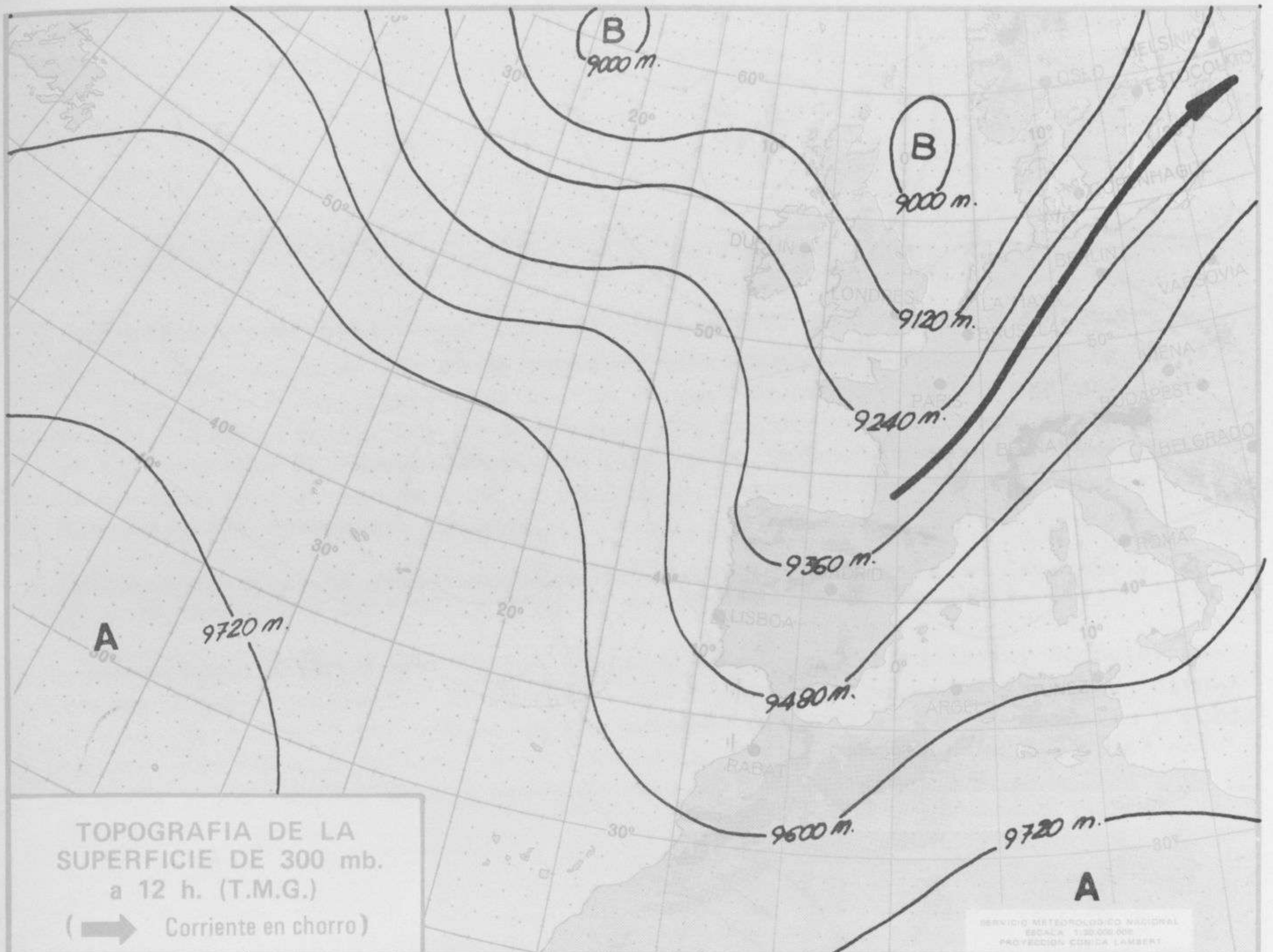
Núm. 195.

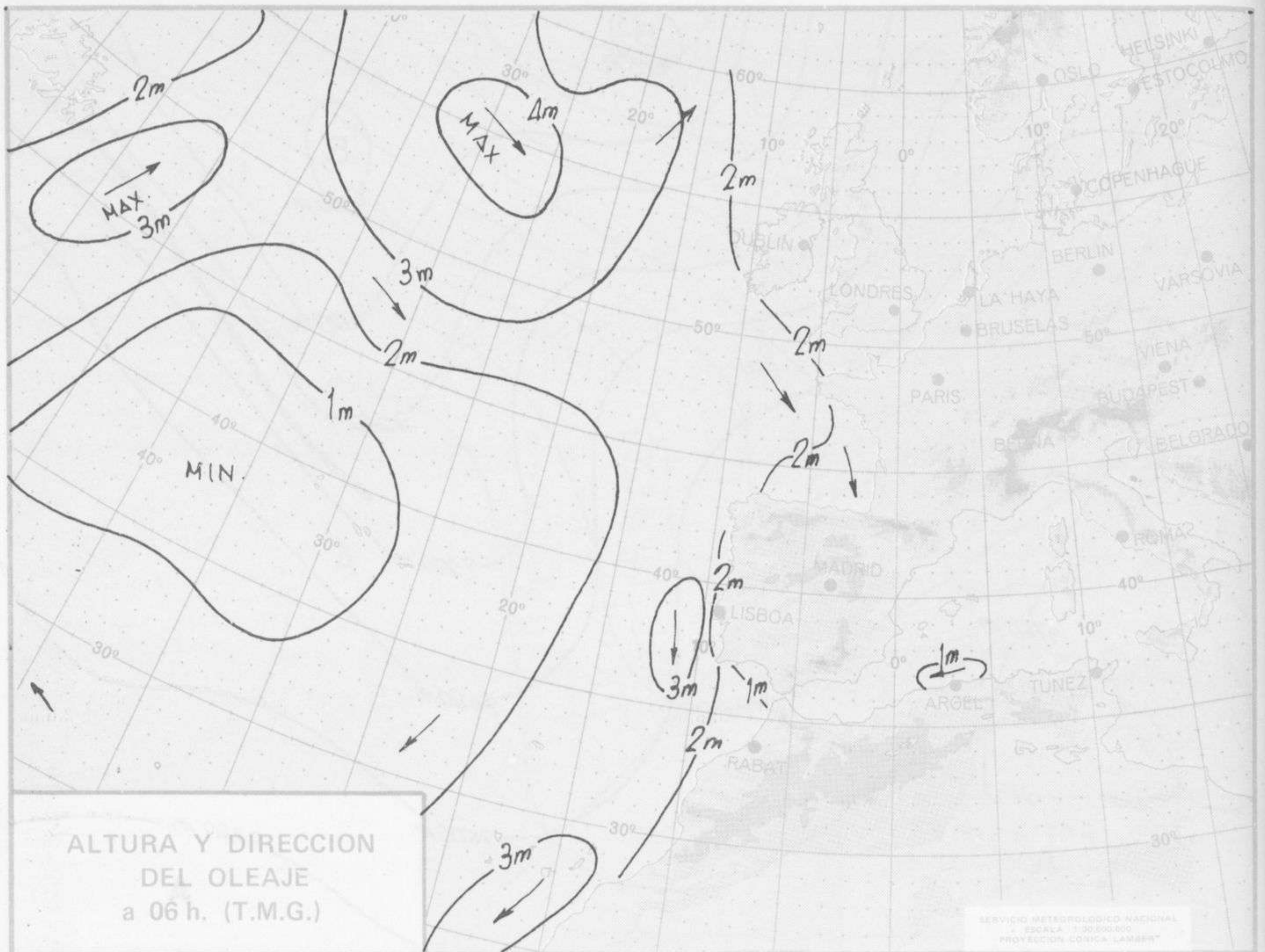
MADRID, DOMINGO 14 de JULIO de 1974

Dirección postal: Centro de Análisis y Predicción (Ciudad Universitaria), Apartado 285 - Madrid - 3 - (España) - Teléfono: 244 35 00  
Fonometeo local: teléfono 094 - Fonometeo España: teléfono 232 69 40 de Madrid













COMPLEMENTO A LA INFORMACION TECNICA DIARIA



Dirección postal: Centro de Análisis y Predicción (Ciudad Universitaria), Apartado 285 - Madrid - 3 - (España) - Teléfono: 244 35 00  
 Fonometeo local: teléfono 094 - Fonometeo España: teléfono 232 69-40 de Madrid

MADRID, Domingo 14 de JULIO de 1.974

R A D I O S O N D E O S																										
Sondeos a 00 horas (TMG)																										
Sondeos a 12 horas (TMG)																										
Presiones tipo																										
Puntos notables																										
Presiones tipo																										
Puntos notables																										
PPP	hhh	TT	DD	dd	ff	PPP	TT	DD	PPP	TT	DD	PPP	hhh	TT	DD	dd	ff	PPP	TT	DD	PPP	TT	DD			
La Coruña 08.001		1000	154	15	30	36	10																			
		850	1499	3	09	36	16	1011	16	18				1000	175	16	44	01	08	1014	17	51				
		700	3048	-4	73	34	17	955	12	33				850	1532	4	32	36	12	897	7	28				
		500	5640	-20	64	29	21	896	6	01				700	3084	-1	58	01	14	815	2	35				
		400	7250	-33	72	29	20	783	-1	41				500	5700	-16	70	01	31	773	-1	11				
		300	9220	-45		28	32	701	-4	72				400	7340	-27	66	01	59	740	0	62				
		250	10440	-46		26	49	670	-4	77				300	9350	-40		01	69	672	-2	71				
		200	11930	-45		25	38	635	-6	77				250	10570	-49		01	69	526	-13	70				
		150	13840	-49		25	38	331	-42	70				200	12020	-51		01	65	402	-27	67				
		100	16460	-54		27	25	284	-47					150	13810	-52		35	31	360	-31	57				
70						255	-46					100	16490	-54		30	16	305	-39	60						
50						200	-45					70						256	-49	59						
30						157	-47					50						217	-52							
20						139	-52					30						190	-49							
Madrid / Barajas 08.221		1000	104																							
		850	1502	15	57	27	08	941	19	39				1000	103					941	19	37				
		700	3119	4	20	25	34	912	19	56				850	1499	15	50	23	06	904	16	35				
		500	5770	-13	63	23	42	767	10	58				700	3109	3	58	23	21	839	14	59				
		400	7440	-25	65	24	47	668	2	00				500	5750	-15	48	22	45	786	10	09				
		300	9460	-42	56	23	46	595	-6	08				400	7400	-27	67	22	50	669	1	58				
		250	10670	-49	58	23	50	540	-9	61				300	9410	-43	59	22	60	471	-18	38				
		200						420	-22	68				250	10620	-46		22	55	307	-42	59				
		150						270	-48	45				200	12100	-49		22	57	267	-48	60				
		100						246	-50	59				150	13980	-53		22	48	252	-46	44				
70												100	16560	-58		20	20	205	-50							
50												70						193	-48							
30												50						138	-55							
20												30						122	-55							
Palma de Mallorca / Bon Bonet 08.302		1000	129	23	34	27	14	1009	24	37																
		850	1534	18	75	28	16	921	19	22				1000	115	29	61			1007	29	60				
		700	3168	9	66	24	17	876	21	78				850	1535	19	62			902	20	50				
		500	5840	-12	59	23	49	820	15	23				700	3175	8	66			799	17	72				
		400	7520	-22		24	70	782	16	73				500	5830	-15	63			421	-26	64				
		300	9570	-37	68	25	81	530	-9	56				400												
		250	10810	-42	67			446	-16	71				300												
		200	12300	-51				300	-38	68				250												
		150	14130	-60				271	-43	48				200												
		100						250	-42	67				150												
70						145	-61					100														
50												70														
30												50														
20												30														
Santa Cruz de Tenerife 60.020		1000	146	21	56	29	06	1013	22	57																
		850	1549	21		29	06	946	18	50				1000	156	24	59	02	04	1014	25	60				
		700	3290	10		24	08	707	22					850	1555	22		29	10	903	15	31				
		500	5880	-11	26	23	25	859	22					700	3207	10		29	08	878	23					
		400	7560	-21		25	25	667	7	59				500	5890	8		29	10	802	21					
		300	9630	-34		25	30	461	-16	23				400	7580	-21		29	16	549	-6	58				
		250	10890	-42		25	30	446	-16					300	9640	-36		29	40	499	-8					
		200	12370	-52		25	30	401	-20					250	10880	-44		29	30	347	-29					
		150	14180	-64		26	20	217						200	12350	-53		29	30	182	-56					
		100	16610	-70		25	10	136	9					150	14160	-62		27	30	117	-70					
70												100	16600	-69		27	20									
50												70														
30												50														
20												30														

V I E N T U E N A L T I T U D																
Estación	Tipo de Sonda	Indicativo	dia/hora	Tierra dd ff	1000m dd ff	1500m dd ff	2000m dd ff	3000m dd ff	4000m dd ff	5500m dd ff	7000m dd ff	9000m dd ff	10500m dd ff	12000m dd ff	13500m dd ff	16000m dd ff

Table with 4 columns: Estaciones, SYNOPSIS de 00 horas (T.M.G.), SYNOPSIS de 06 horas (T.M.G.), and a second set of SYNOPSIS de 06 horas (T.M.G.). Rows list various Spanish cities like LA CORUÑA, GIJÓN, LEÓN, etc., with associated numerical data.

Table with 4 columns: Estaciones, SYNOPSIS de 12 horas (T.M.G.), SYNOPSIS de 18 horas (T.M.G.), and a second set of SYNOPSIS de 18 horas (T.M.G.). Rows list various Spanish cities like LA CORUÑA, GIJÓN, LEÓN, etc., with associated numerical data.