



BOLETIN DIARIO

AÑO XXIII

2ª Epoca

Núm. 188

MADRID, DOMINGO 7 de JULIO

de 1.974

Dirección postal: Centro de Análisis y Predicción (Ciudad Universitaria), Apartado 285 - Madrid - 3 - (España) - Teléfono: 244 35 00
Fonometeo local: teléfono 094 - Fonometeo España: teléfono 232 69 40 de Madrid

TIEMPO PASADO (de 12 horas de ayer a 12 horas, T.M.G., de hoy):

Nubosidad y precipitaciones: Ayer durante el día el cielo estuvo despejado o poco nublado en toda España. Sólo a última hora hubo nubosidad de desarrollo con algún fenómeno tormentoso en la cordillera Ibérica y norte de Cataluña, recogiendo 26 litros por metro cuadrado en Gerona. En la noche de hoy, estuvo algo nublado en puntos aislados de Canarias y despejado en el resto de España. Hubo nieblas intensas en Galicia, Cantábrico y Ebro.

Vientos fuertes: Se registraron intervalos fuertes del este en la zona del Estrecho.

Temperaturas destacables: Las máximas de ayer oscilaron desde 19° en Coruña a 38° en Córdoba, de 28 a 31° en Baleares y alrededor de 25° en Canarias. Las mínimas de hoy han variado entre los 7° de Vitoria y los 22° de Huelva, Cádiz y Almería. En Baleares y Canarias fueron de 19 grados.

PRONOSTICO PARA MAÑANA:

Bancos aislados de niebla en Galicia y Cantábrico. Nubosidad de evolución con riesgo de algún núcleo tormentoso aislado en el cuadrante suroeste de la Península. Nublado en Canarias.

TENDENCIA PARA LOS DIAS 9 y 10:

Día 9: En Galicia y Cantábrico, nieblas que se disiparán en el transcurso del día. Alguna nubosidad en Andalucía. Poco nublado o despejado en el resto.

Día 10: Sin cambios substanciales.

NIVEL TERMICO RESPECTO AL NORMAL

AREAS CON PRECIPITACION (12 h. ayer a 12 h. hoy)



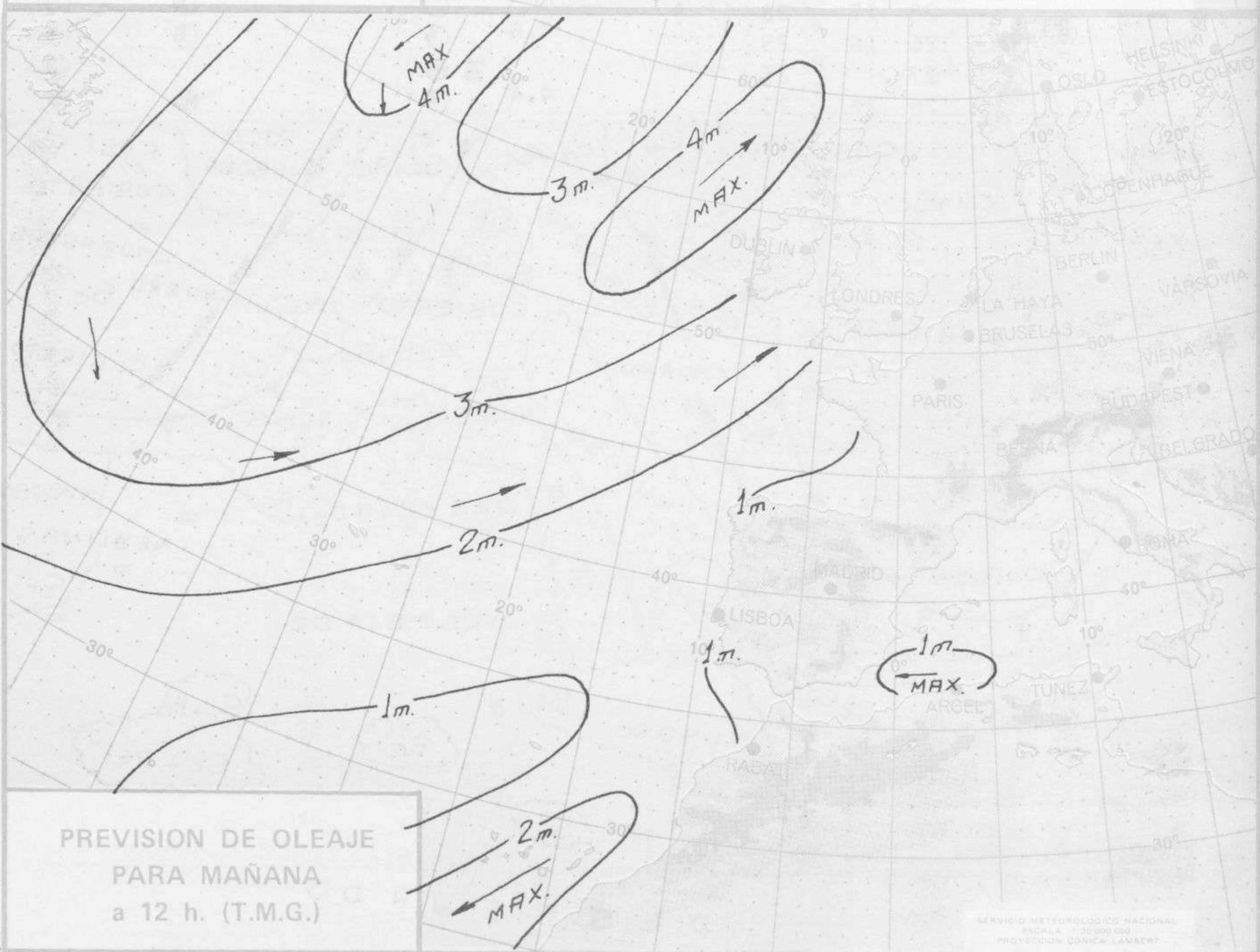
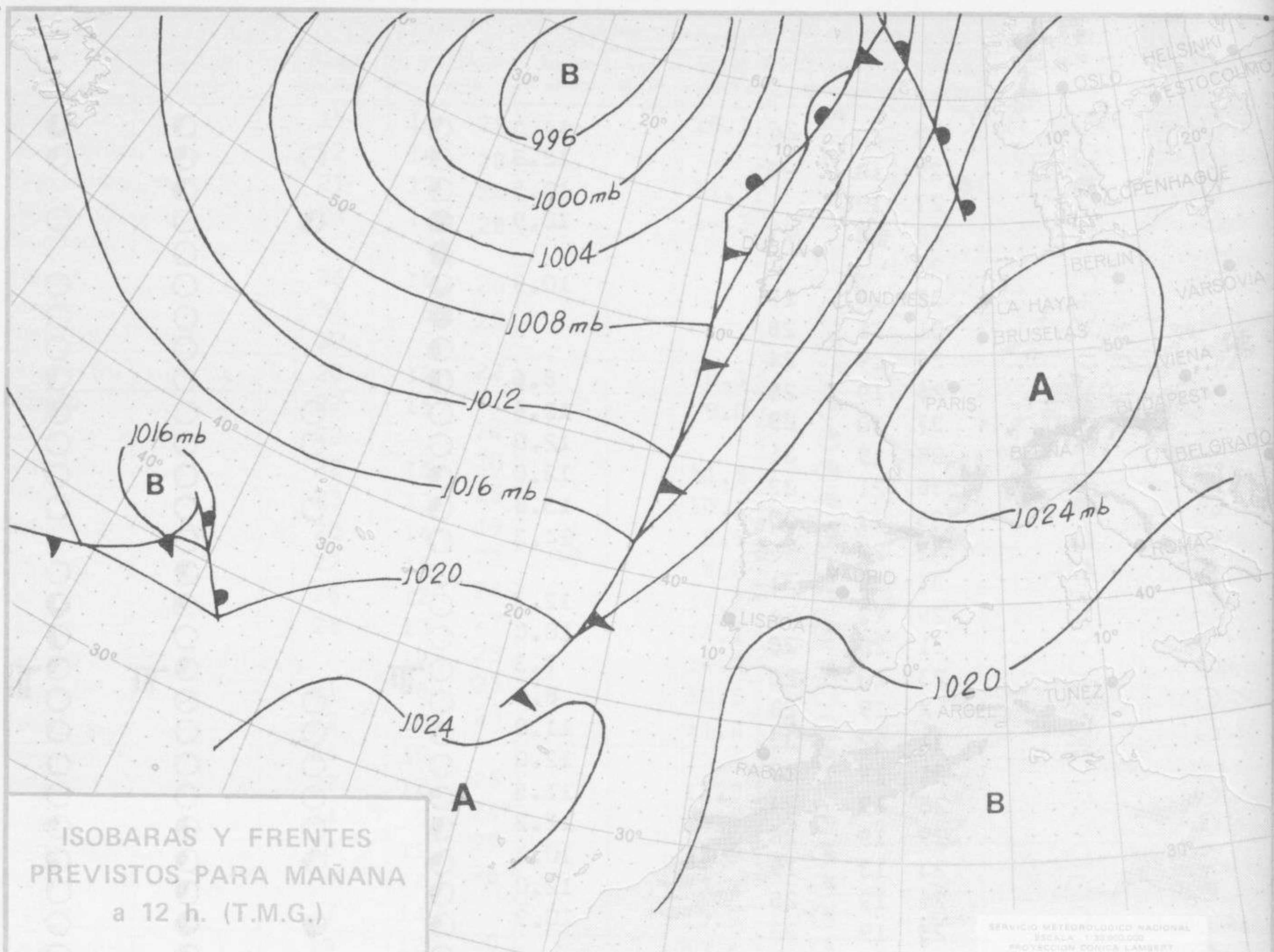
Estaciones	Temperaturas (°C)			Precipitación (l/m ²)		Horas de sol ayer	Meteoros significativos			
	Máxima de ayer	Mínima de hoy	12 horas de hoy	06 ayer a 06 hoy	Hoy 06-12		18 horas de ayer	00 horas de hoy	06 horas de hoy	12 horas de hoy
La Coruña	19	14	25			10.1	☉	○	○	○
Monteventoso	22	14	28				○			○
Lugo (Punto Centro)	21	12	24			11.3	☉	●	☉	☉
Santiago de Compostela (A)	24	13	28			14.2	○	○	○	○
Pontevedra										
Vigo (A)	26	16	26				○	○	○	○
Orense	31	9	28				○		○	○
Ponferrada	30						☉			
Asturias (A)	20	12	22			10.1	○		○	○
Oviedo	22	15				9.0	☉		☉	
Santander (A)	22		24				☉			○
Santander	22	15	20			11.5	☉	○	○	○
Bilbao (A)	23	13	26			10.1	☉	☉	☉	○
San Sebastian/Igueldo	20	14	19	1		8.5	☉	●	☉	☉
San Sebastian (A)	22	15	22	ip		8.0	☉		☉	☉
León (A)	26	12	24			14.2	☉	☉	○	☉
Zamora	28	13	27			14.1	☉			○
Palencia		12	25			14.3				○
Burgos (A)	21	8	23			10.5	○	○	○	○
Burgos	22	10	23			11.2	○		○	○
Valladolid (A)	26	10				13.6	☉		○	○
Valladolid	27	12	26			12.3	☉	○	○	○
Soria	24	9	24			14.9	☉		○	○
Salamanca (A)	28	11	29			13.9	☉	○	○	○
Avila	24	14	26			13.7	☉		○	☉
Segovia	27	14				13.9	☉		○	
Navacerrada	19	12	19			13.4	☉		○	☉
Madrid/Barajas	31	15	30			12.5	☉	☉		☉
Madrid (Cdad. Universitaria)	30	18	29			12.2	☉	○	○	○
Guadalajara	30	14					☉		○	○
Toledo	30	18	28			13.1	☉		○	○
Cuenca	29	14	27			12.6	○		○	☉
Molina de Aragón	25						☉		○	
Ciudad Real	33	14	30			12.5	☉		○	○
Albacete (A)	32	14	29			11.4	☉		○	○
Cáceres	33	21	33				○	○	○	☉
Badajoz (A)	36	19				13.4	○		☉	○
Vitoria (A)	20	7	23				☉		☉	○
Logroño	25		25				☉			○
Logroño (A)	23	12				8.7	○	○	○	○
Pamplona	21	13	24			6.8	☉		☉	☉
Huesca (A)	27	13	26			12.6	☉		○	○
Daroca	25	12				7.6	☉		○	○
Zaragoza (A)	27	X	25			13.5	☉	○	○	○
Zaragoza	27	16	25				☉		○	○
Calamocha	27	10	26			12.7	☉	○	○	○
Teruel	29	12	28				☉		○	☉
Lérida	29	17		ip		12.0	☉		○	○
Gerona (A)	30	13	25	26			☉		☉	☉
Barcelona	28	19					☉	○	○	○
Barcelona (A)	28	16	25			12.8	☉		○	○
Reus (A)	32	16	26			12.5	☉		○	○
Tarragona	29	16	25			12.0	☉		○	○
Tortosa	28	18				12.1	☉		☉	

SÍMBOLOS UTILIZADOS EN LOS CUADROS DE METEOROS SIGNIFICATIVOS

- ☉ Llovizna ☉ Nebliana ☉ Relámpagos ☉ Granizo ☉ Despejado ☉ Nuboso ☉ NW 30 nudos ☉ NE 35 nudos
- ☉ Lluvia ☉ Niebla ☉ Tormenta ☉ Nieve ☉ Poco nuboso ☉ Cubierto ☉ SW 50 nudos ☉ SE 65 nudos

Estaciones	Temperaturas (°C)			Precipitación (l/m²)		Horas de sol ayer	Meteoros significativos			
	Máxima de ayer	Mínima de hoy	12 horas de hoy	06 ayer a 06 hoy	Hoy 06-12		18 horas de ayer	00 horas de hoy	06 horas de hoy	12 horas de hoy
Castellón de la Plana	28	20	26			11.3	☉		☉	☉
Valencia (A)	29	18	28			12.8	☉	○	☉	☉
Valencia	27	19				11.5	☉		☉	
Alicante (A)	28	18	27			10.9	●	☾	○	○
Alicante	30	19					●		○	
Murcia (A)	32	19	29			10.9	●		○	○
Murcia	31	21	28				●		○	
Cartagena	27	19	24				☾		○	○
San Javier	26	19	25			8.6	☾		○	○
Sevilla (A)	37	20	29			12.6	○	○	○	☉
Córdoba (A)	38	19	31			12.0	○	○	○	○
Jaén	36	21	32			13.0	☾		○	○
Granada (A)	35	17	30			13.8	☾	○	○	○
Huelva	32	22				14.3	○		○	
Jerez de la Frontera (A) ...	35	19	31				○		☉	○
Cádiz	29	22	24			12.7	○		☉	☉
San-Fernando	31	20	28			10.0	○		☉	☉
Tarifa	23	20	23			7.3	○	☾	☉	☉
Málaga (A)	X	19	28			8.3	○	○	☉	☉
Almería (A)	31	22	33			11.0	☾	○	○	○
Palma de Mallorca (A)	31	19	28			12.0	○	○	○	○
Mahón (A)	28	19	24			11.5	☾	○	○	○
Ibiza (A)	29	19	26			12.2	☾	○	☉	☉
Santa Cruz de Tenerife (A)...	23	13	19			10.1	☾	☾	☉	☉
Santa Cruz de Tenerife	25	19	25			12.0	☾		☉	○
Las Palmas (A)	25	19	23			10.9	○	☾	☉	○
Fuerteventura (A)	25	17	23				○		☉	○
Lanzarote (A)	26	16	25			7.6	☾		☉	☉
Ceuta	27		25				☾		☉	☉
Melilla	26	22	23			4.4	☾	●	●	●



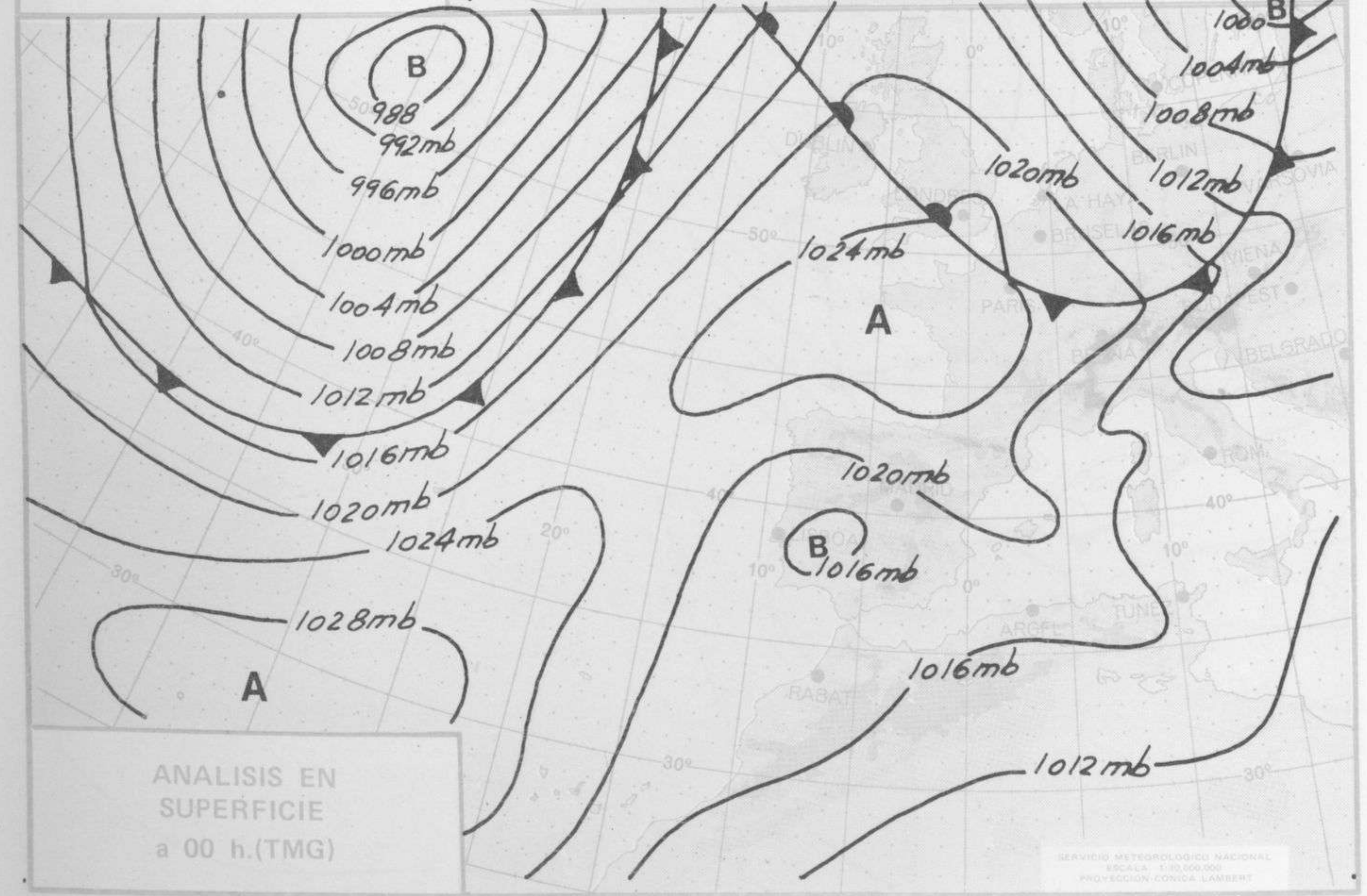
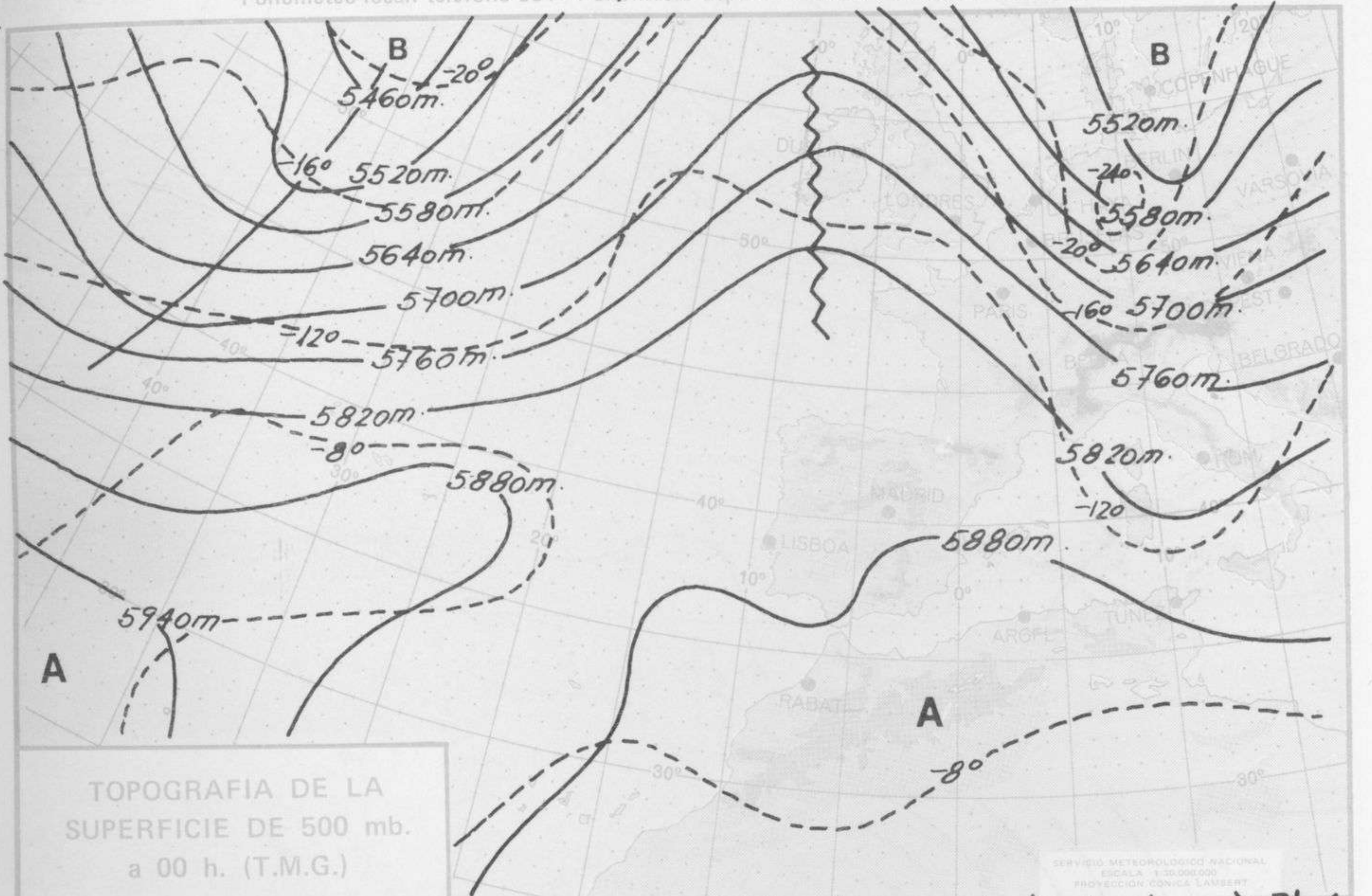


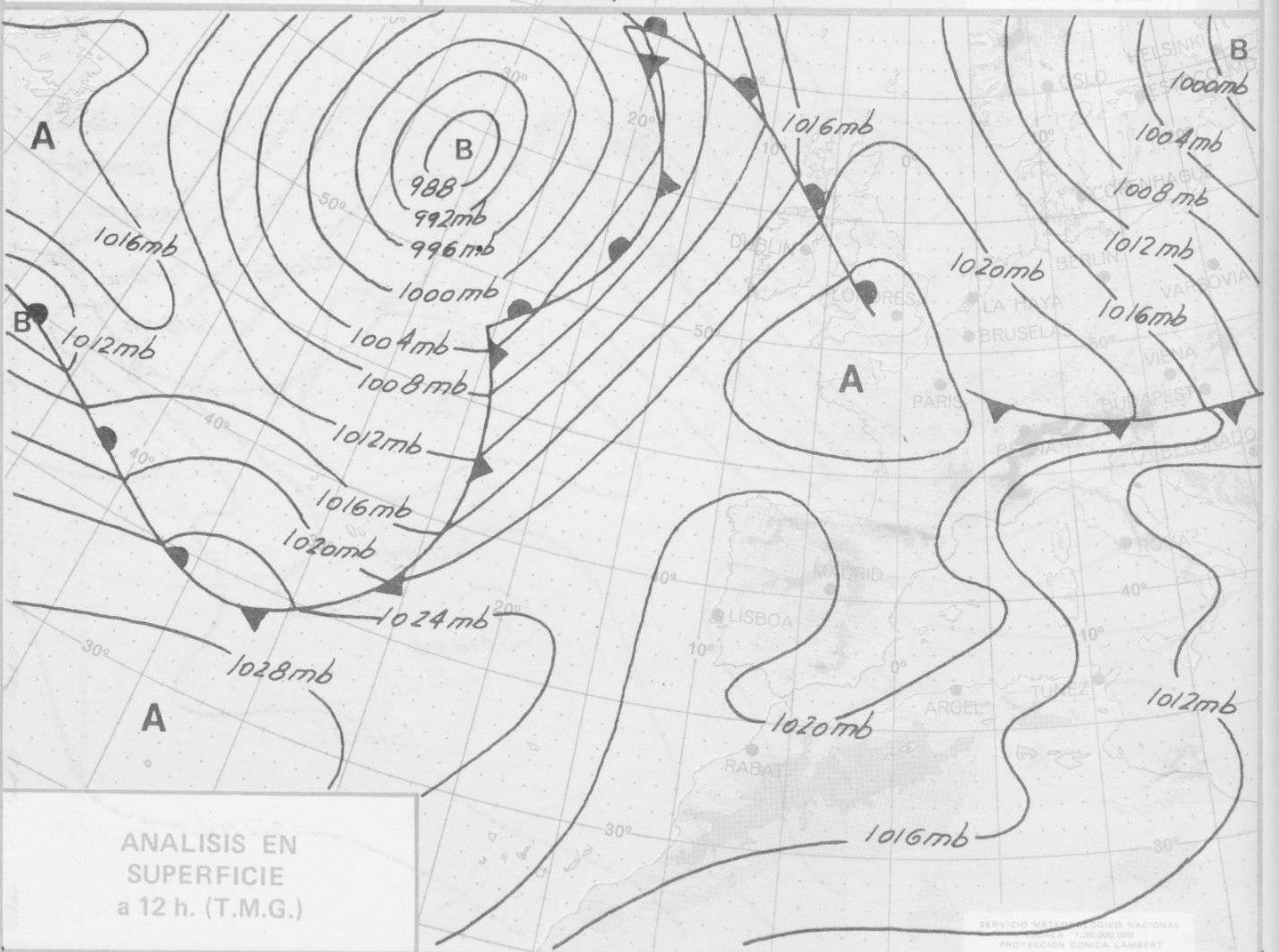
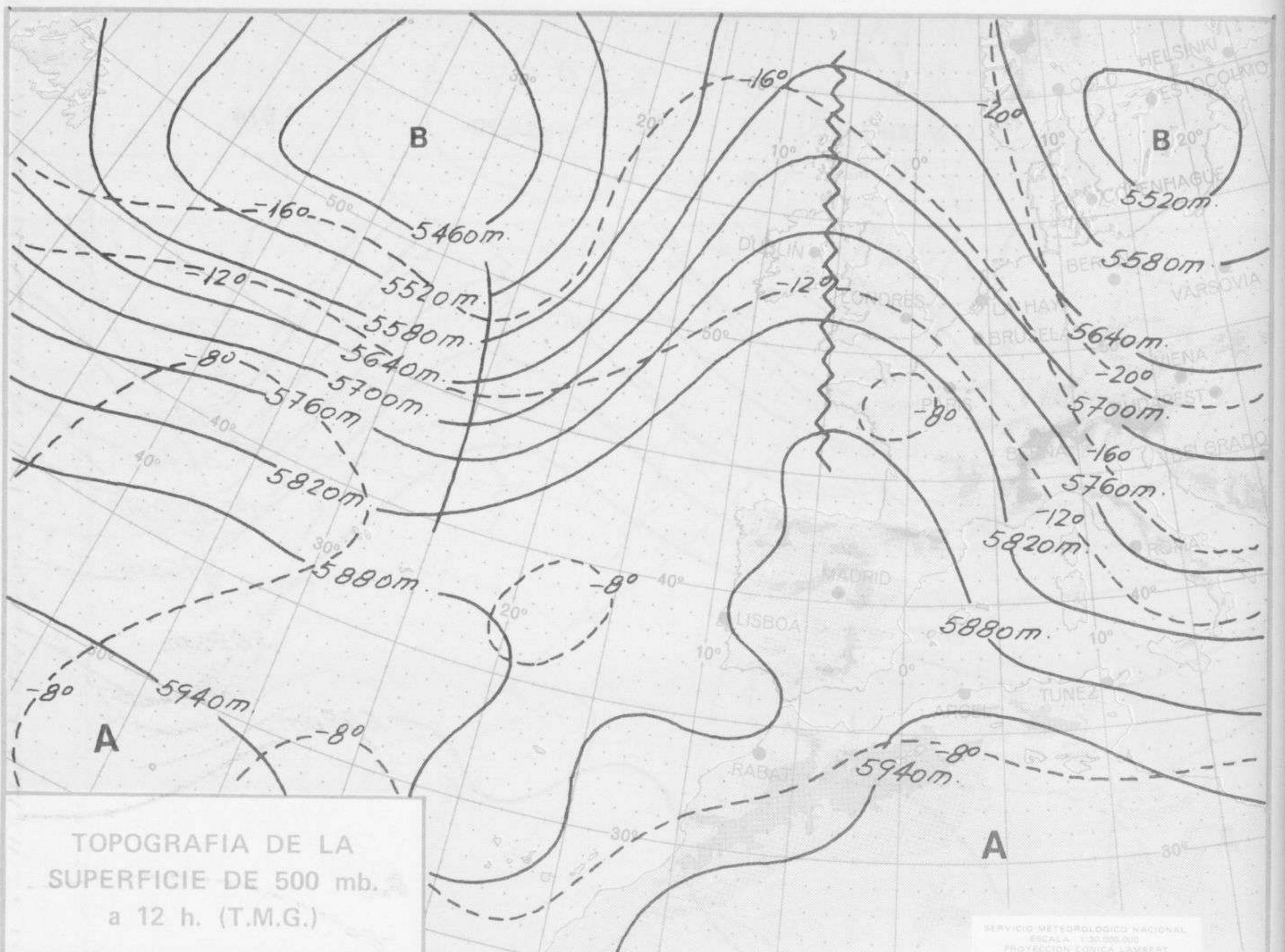


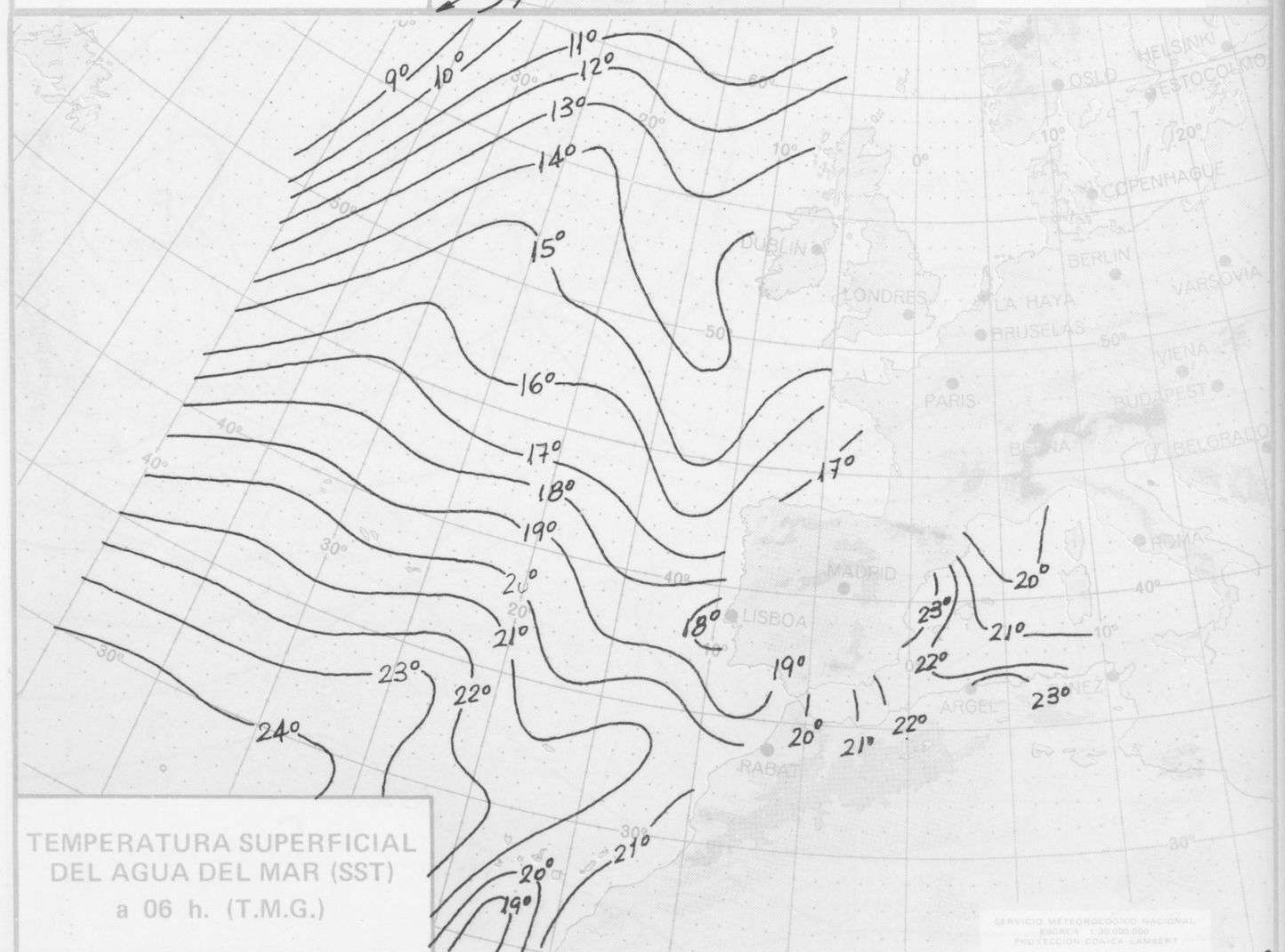
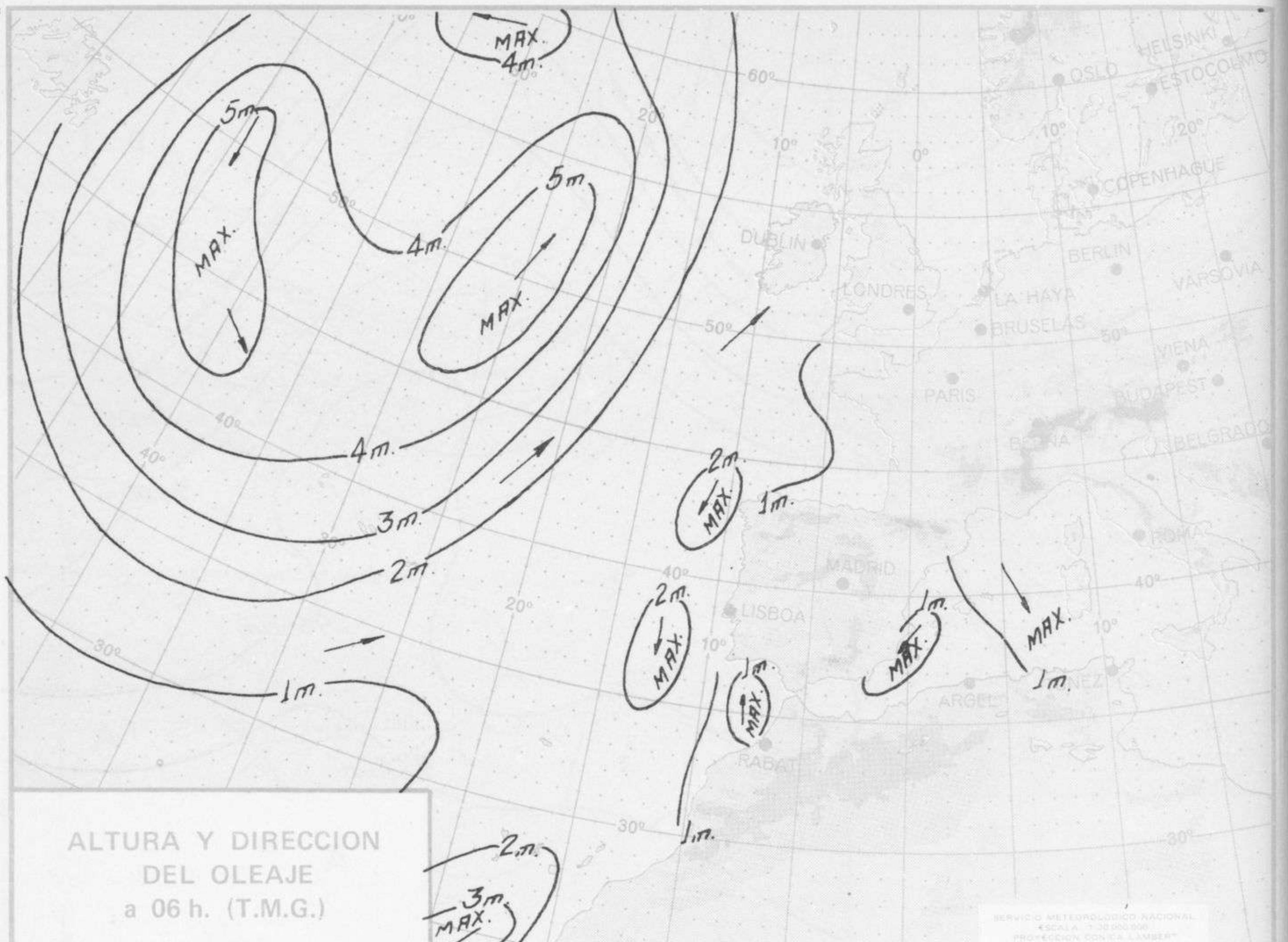
INFORMACION TECNICA DIARIA

MADRID, DOMINGO 7 de JULIO de 1.974

Dirección postal: Centro de Análisis y Predicción (Ciudad Universitaria), Apartado 285 - Madrid - 3 - (España) - Teléfono: 244 35 00
Fonometeo local: teléfono 094 - Fonometeo España: teléfono 232 69 40 de Madrid









COMPLEMENTO A LA INFORMACION TECNICA DIARIA



Dirección postal: Centro de Análisis y Predicción (Ciudad Universitaria), Apartado 285 - Madrid - 3 - (España) - Teléfono: 244 35 00
 Fonometeo local: teléfono 094 - Fonometeo España: teléfono 232 69 40 de Madrid

MADRID, Domingo 7 de JULIO de 1974

		R A D I O S O N D E O S										
		Sondeos a 00 horas (TMG)					Sondeos a 12 horas (TMG)					
		Presiones tipo					Puntos notables					
		PPP	hhh	TT	DD	dd ff	PPP	TT	DD	PPP	TT	DD
La Coruña 08.001	1000											
	850											
	700											
	500											
	400											
	300											
	250											
	200											
	150											
	100											
Madrid / Barajas 08.221	1000	157					947	24	66			
	850	1569	19	64	06	15	855	19	64			
	700	3195	8	73	32	12	734	7	59			
	500	5870	-11	66	32	09	706	8	73			
	400	7540	-25	61	33	10	464	-15	65			
	300	9560	-42	56	03	13	277	-47	51			
	250	10750	-51	56	28	18	242	-52	56			
	200	12190	-54		27	30	100	-63				
	150	14020	-58		26	38	70	-60				
	100	16550	-63		25	25						
Palma de Mallorca / Bon Donet 08.302	1000	175	22	50	23	04	1015	22	42			
	850	1579	16	57	01	06	952	22	57			
	700	3206	6	57	32	12	751	10	50			
	500	5870	-13		26	39	570	-6	68			
	400	7520	-26		27	54	254	-49				
	300	9540	-41		26	89	224	-46				
	250	10760	-48		20		162	-57				
	200	12230	-50				146	-55				
	150	14090	-55				100	-62				
	100	16640	-62									
Santa Cruz de Tenerife 60.020	1000	172	20	61	36	10	1016	20	62			
	850	1554	19		34	10	903	14	37			
	700	3187	10		21	16	868	12	50			
	500	5900	-7		19	18	852	18				
	400	7600	-19		19	20	595	3				
	300	9680	-34		21	30	188	-55				
	250	10940	-42		21	35	121	-71				
	200	12410	-52		22	30						
	150	14230	-62		22	38						
	100	16680	-71		22	25						

V I E N T O E N A L T I T U D																
Estación	Tipo de Sonda	Indicativo	dia/hora	Tierra dd ff	1000m dd ff	1500m dd ff	2000m dd ff	3000m dd ff	4000m dd ff	5500m dd ff	7000m dd ff	9000m dd ff	10500m dd ff	12000m dd ff	13500m dd ff	16000m dd ff

Estaciones	6 P.P.P. 7 R.R.I.										6 P.P.P. 7 R.R.I.										
	II III Ndd II VV W W PP TT NC, HC, C. T. I, J, L.	7 R.R.I.	8 N, Ch, h.	9 S, S, S.	10	11	12	13	14	15	16	17	18	19	20	21	22	23	24	25	26
SYNOPS de 00 horas (T.M.G.)																					
LA CORUÑA	08001	00000	60010	21316	00700	14102	70000	91807													
LUGO P. CENTRO	08008	00000	60010	21316	00700	14102	70000	91807													
SANTIAGO DE C. (A)	08042	01204	65020	21914	00300	13101	70000														
VIGOLA	08045	00404	70000	18420	00700	18208	70000														
PONFERRADA																					
SYNOPS de 06 horas (T.M.G.)																					
LA CORUÑA	08001	00000	60010	21316	00700	14102	70000	91807													
LUGO P. CENTRO	08008	00000	60010	21316	00700	14102	70000	91807													
SANTIAGO DE C. (A)	08042	01204	65020	21914	00300	13101	70000														
VIGOLA	08045	00404	70000	18420	00700	18208	70000														
PONFERRADA																					
SYNOPS de 12 horas (T.M.G.)																					
LA CORUÑA	08001	00000	65020	19025	00300	18503	70000	91818													
LUGO P. CENTRO	08008	00000	65020	19025	00300	18503	70000	91818													
SANTIAGO DE C. (A)	08042	02704	60020	18628	00900	19303	70000														
VIGOLA	08045	01804	70000	17426	00900	21400	70000														
PONFERRADA																					
SYNOPS de 18 horas (T.M.G.)																					
LA CORUÑA	08001	12708	65021	19323	12500	14303	70026	91817													
LUGO P. CENTRO	08008	10000	74020	14631	49600	11500	15608	70031													
SANTIAGO DE C. (A)	08042	12708	60020	17929	11600	18601	70030														
VIGOLA	08045	02714	70000	17422	00900	17400	70029														
PONFERRADA	08053	10000	70000	16331	14500	16709	69567	70032													