



# BOLETIN DIARIO

AÑO XXIII  
2ª Epoca  
Núm. 171.

MADRID, JUEVES 20 de JUNIO de 1.974

Dirección postal: Centro de Análisis y Predicción (Ciudad Universitaria), Apartado 285 - Madrid - 3 - (España) - Teléfono: 244 35 00  
Fonometeo local: teléfono 094 - Fonometeo España: teléfono 232 69 40 de Madrid

## TIEMPO PASADO (de 12 horas de ayer a 12 horas, T.M.G., de hoy):

**Nubosidad y precipitaciones:** Ayer hubo chubascos y tormentas en el Centro, Ibérica, Levante y Sudeste con registros importantes. Durante la noche mejoró el tiempo notablemente y sólo se han registrado chubascos en puntos de la Ibérica, Levante e Ibiza. Han tenido nieblas en el Cantábrico, sur de Galicia y cuenca del Duero. Las precipitaciones más importantes han correspondido a Albacete con 40 litros por metro cuadrado y Calamocha con 23 litros.

**Vientos fuertes:** No se han registrado.

**Temperaturas destacables:** Han sido altas en el tercio norte de la Península y en la Costa del Sol y bastante inferiores a las normales en el resto de España. Ayer la máxima fue de 32° en Orense y hoy la mínima ha sido de 8° en Vitoria y 7° en el aeródromo de Burgos las más bajas y 19° en Barcelona, Valencia, Cádiz, Almería, Ibiza y Las Palmas las más altas. A las 12 del día de hoy la temperatura más alta la registraba Badajoz y Logroño con 27° y las más baja Coruña y Avila con 18 grados.

## PRONOSTICO PARA MAÑANA:

En Galicia nuboso con alguna precipitación. Aumento de nubosidad en el Duero y a última hora en el Centro. Poco nuboso en las demás regiones con neblinas o nieblas en el Cantábrico.

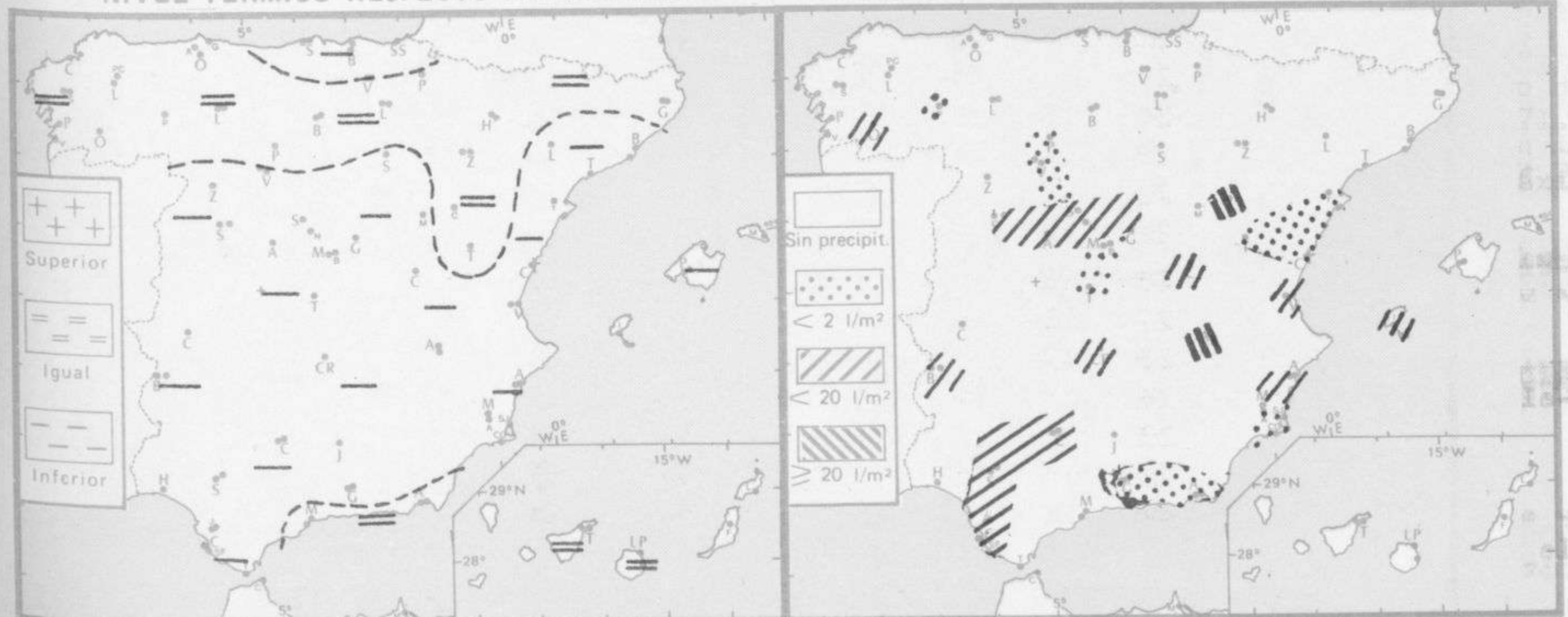
## TENDENCIA PARA LOS DIAS 22 Y 23.....:

**Día 22:** Nuboso con algunas precipitaciones dispersas en Galicia, Duero y gradualmente toda la vertiente atlántica. Aumento de nubosidad en Aragón y Cataluña con chubascos tormentosos en los Pirineos. Poco nuboso en las demás regiones.

**Día 23:** Chubascos en toda la mitad norte de la Península. Nuboso con alguna precipitación aislada en la mitad sur.

NIVEL TERMICO RESPECTO AL NORMAL

AREAS CON PRECIPITACION (12 h. ayer a 12 h. hoy)





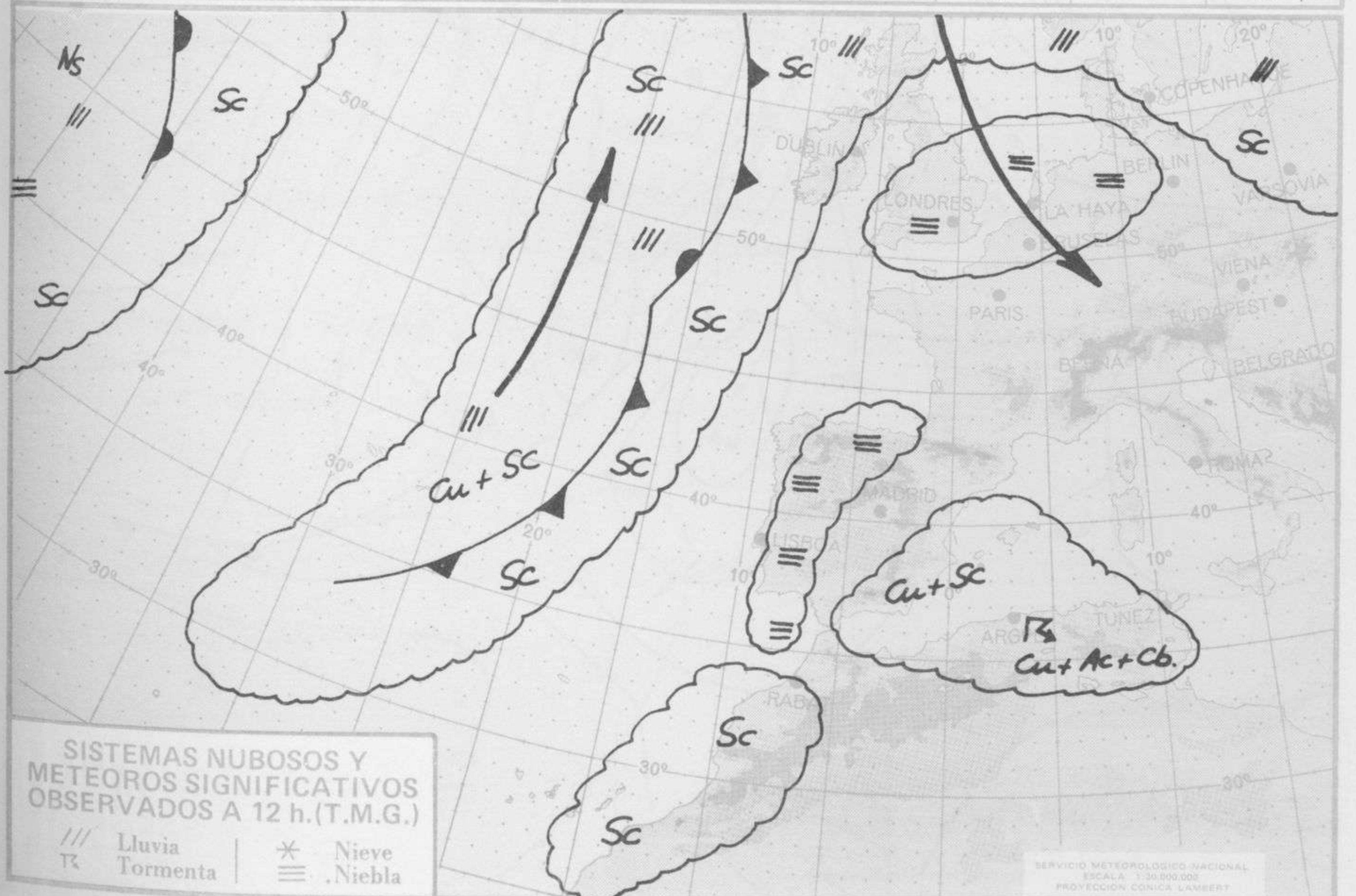
Estaciones	Temperaturas (°C)			Precipitación (l/m²)		Horas de sol ayer	Meteoros significativos			
	Máxima de ayer	Mínima de hoy	12 horas de hoy	06 ayer a 06 hoy	Hoy 06-12		18 horas de ayer	00 horas de hoy	06 horas de hoy	12 horas de hoy
La Coruña ... ..	21	13	18			12.3				
Monteventoso ... ..	20	11		2						
Lugo (Punto Centro) ... ..	23		22							
Santiago de Compostela (A)	20	11	21							
Pontevedra ... ..		16				14.0				
Vigo (A) ... ..	20	12	18							
Orense ... ..	32	11	22	6						
Ponferrada ... ..	28		28	ip						
Asturias (A) ... ..	20	11	18			12.6				
Oviedo ... ..	24	12	24			10.3				
Santander (A) ... ..	21		21							
Santander ... ..	20	13	20			12.0				
Bilbao (A) ... ..	24	10	26			11.2				
San Sebastian/Igueldo ... ..	19	13	21			12.9				
San Sebastian (A) ... ..	21	13	22			11.6				
León (A) ... ..	27	12	25			12.7				
Zamora ... ..	25	12	25			5.4				
Palencia ... ..	25	12	25			11.2				
Burgos (A) ... ..	25	7	23			8.9				
Burgos ... ..	25	10	25	2		7.8				
Valladolid (A) ... ..	24	10	24	ip		3.0				
Valladolid ... ..	26	9	25	1		3.7				
Soria ... ..	25	9				9.9				
Salamanca (A) ... ..	23	10	24	4		0.4				
Avila ... ..	15	9	18	7		0.0				
Segovia ... ..	20	11	24	1		0.0				
Navacerrada ... ..	13	7	14	8		0.0				
Madrid/Barajas ... ..	19	12	23	2		0.0				
Madrid (Cdad.Universitaria)	19	13	22	4		0.0				
Guadalajara ... ..		12								
Toledo ... ..	22	15	22	13		0.0				
Cuenca ... ..	20	13	24	16		0.7				
Molina de Aragón ... ..		11	22			4.3				
Ciudad Real ... ..	22	13		23						
Albacete (A) ... ..	19	12	19	40		0.0				
Cáceres ... ..	21	15		22						
Badajoz (A) ... ..	27	14	27	3		6.8				
Vitoria (A) ... ..	25	8	24							
Logroño ... ..	30	13	27			12.8				
Logroño (A) ... ..	30	14	26			13.1				
Pamplona ... ..	27	11				14.5				
Huesca (A) ... ..	27	15	25			9.3				
Daroca ... ..	24		25	ip						
Zaragoza (A) ... ..	28	15	28			9.3				
Zaragoza ... ..	28	17	26							
Calamocha ... ..	23		23	23						
Teruel ... ..	22	14	23	ip						
Lérida ... ..	28	15				11.6				
Gerona (A) ... ..	27	12	24							
Barcelona ... ..	23	19				11.8				
Barcelona (A) ... ..	24	14	24			7.0				
Reus (A) ... ..	23	15	25			6.2				
Tarragona ... ..	28	15				5.0				
Tortosa ... ..	26	16				4.3				

SÍMBOLOS UTILIZADOS EN LOS CUADROS DE METEOROS SIGNIFICATIVOS

- Llovizna
- Neblina
- Relámpagos
- Granizo
- Despejado
- Nuboso
- NW 30 nudos
- NE 35 nudos
- Lluvia
- Niebla
- Tormenta
- Nieve
- Poco nuboso
- Cubierto
- SW 50 nudos
- SE 65 nudos



Estaciones	Temperaturas (°C)			Precipitación (l/m <sup>2</sup> )		Horas de sol ayer	Meteoros significativos			
	Máxima de ayer	Mínima de hoy	12 horas de hoy	06 ayer a 06 hoy	Hoy 06-12		18 horas de ayer	00 horas de hoy	06 horas de hoy	12 horas de hoy
Castellón de la Plana ...	22	18	24	1		0.0	●		○	◐
Valencia (A) ...	21	17	24	8		0.0	/// ●	●	●	◐
Valencia ...	21	19		9		0.0	/// ●			◐
Alicante (A) ...	25	15	25	2		0.6	R ●	○	◐	◐
Alicante ...		16				0.5				◐
Murcia (A) ...	26	16	25	6		0.0	●		◐	◐
Murcia ...	25	17	24	9		0.8	●		◐	◐
Cartagena ...	24	17		ip			◐		◐	◐
San Javier ...	24	15	23	ip		0.3	◐	◐	◐	◐
Sevilla (A) ...	27	17	24	9			◐	◐	/// ●	◐
Córdoba (A) ...	26	14	25	10		4.7	◐	○	◐	◐
Jaén ...		14	24			4.4			◐	◐
Granada (A) ...	26	11	23	7		8.6	R ●	○	◐	◐
Huelva ...	27	18				10.5	◐		◐	◐
Jerez de la Frontera (A) ...	27	17	26	1			◐	○	◐	◐
Cádiz ...	24	19		7		8.6	◐		◐	◐
San Fernando ...	24	17	24	3		8.1	◐		◐	◐
Tarifa ...	23	18	21	2		7.3	◐		/// ●	◐
Málaga (A) ...	28	17	24	2		10.3	◐	○	◐	◐
Almería (A) ...	27	19	24	ip		9.2	◐	◐	◐	◐
Palma de Mallorca (A) ...	27	14	25			7.0	◐	◐	◐	◐
Mahón (A) ...	26	16	23			13.8	●	◐	◐	◐
Ibiza (A) ...	25	19	23	8		2.5	●	●	●	◐
Santa Cruz de Tenerife (A)...	19	17	17			10.5	◐	◐	●	◐
Santa Cruz de Tenerife ...	27	18	24			12.6	◐		◐	◐
Las Palmas (A) ...	24	19	22			10.0	◐	◐	◐	◐
Fuerteventura (A) ...	27	16	22			11.4	◐		◐	◐
Lanzarote (A) ...	26	17	23			11.1	◐		◐	◐
Ceuta ...	23		22				◐			◐
Melilla ...	29	18	25	ip		7.3	◐	○		◐



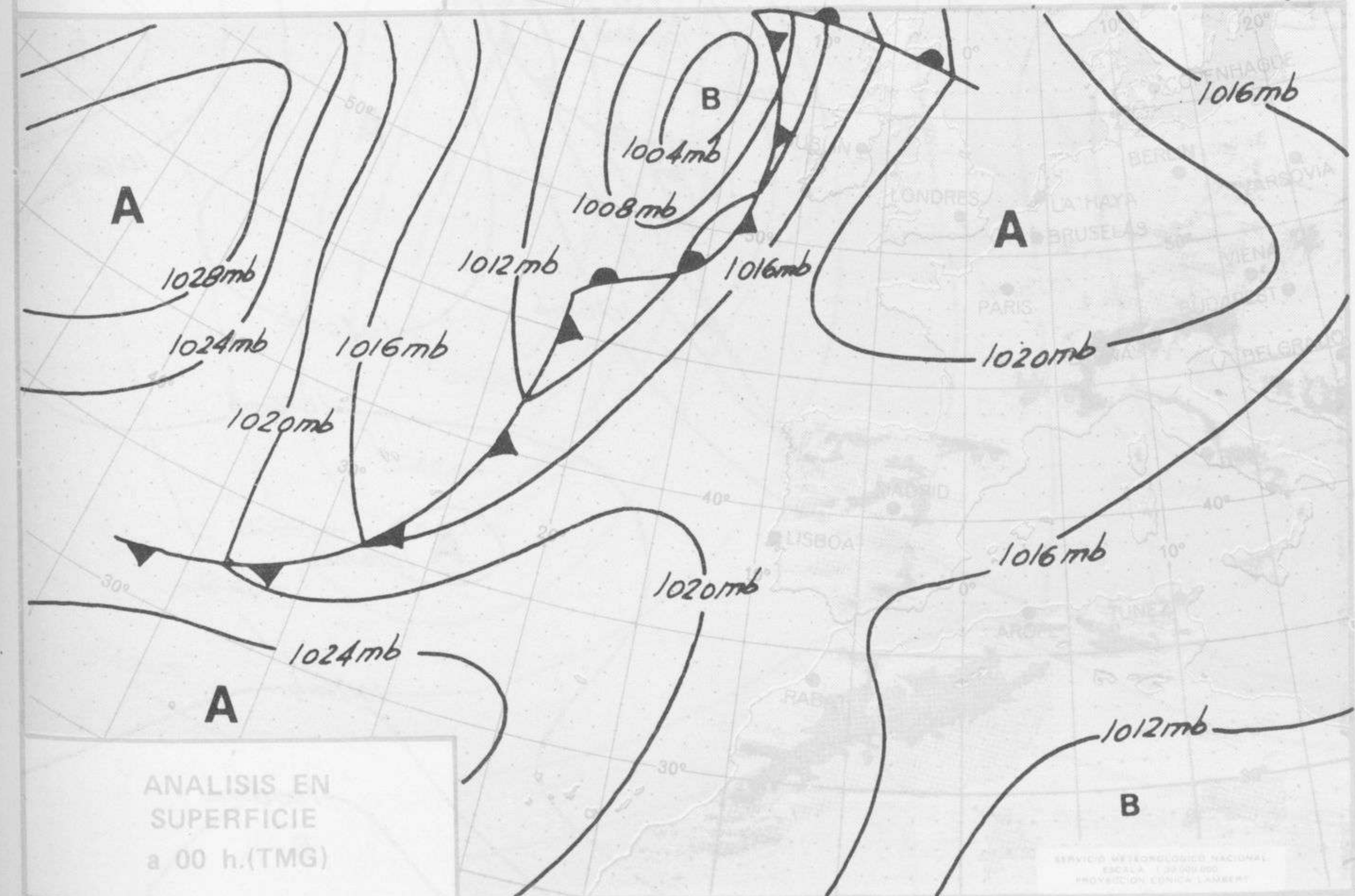
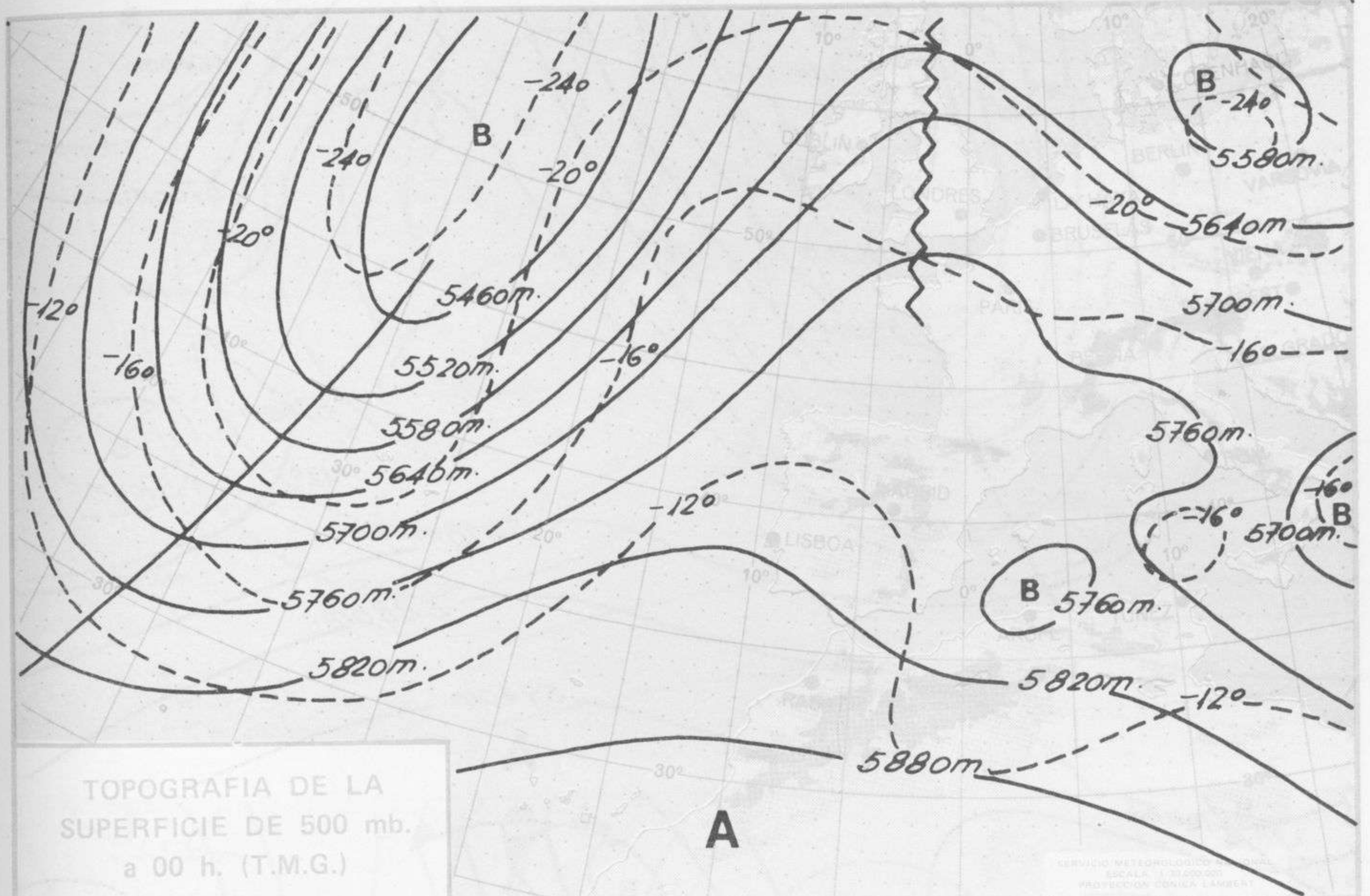




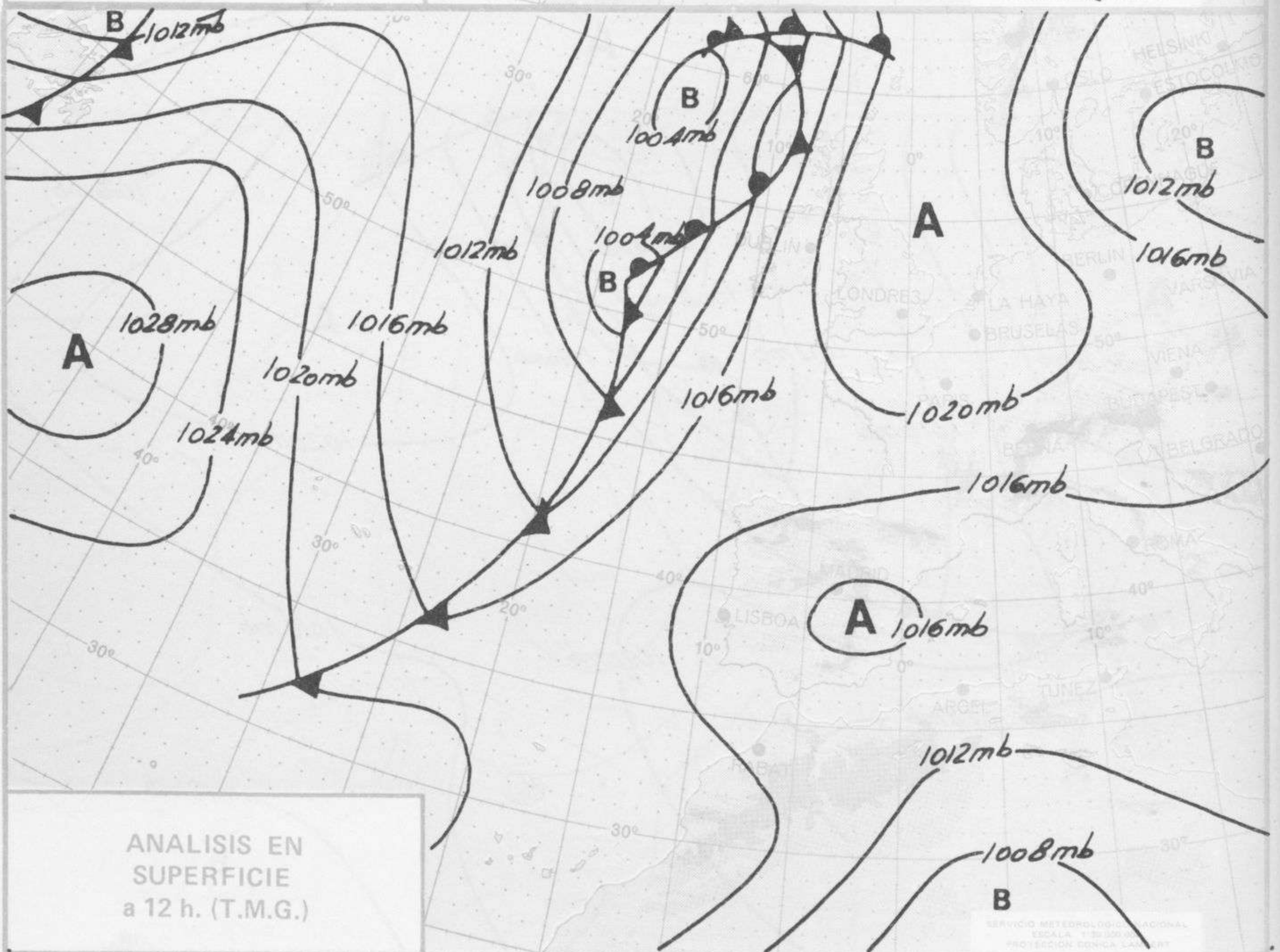
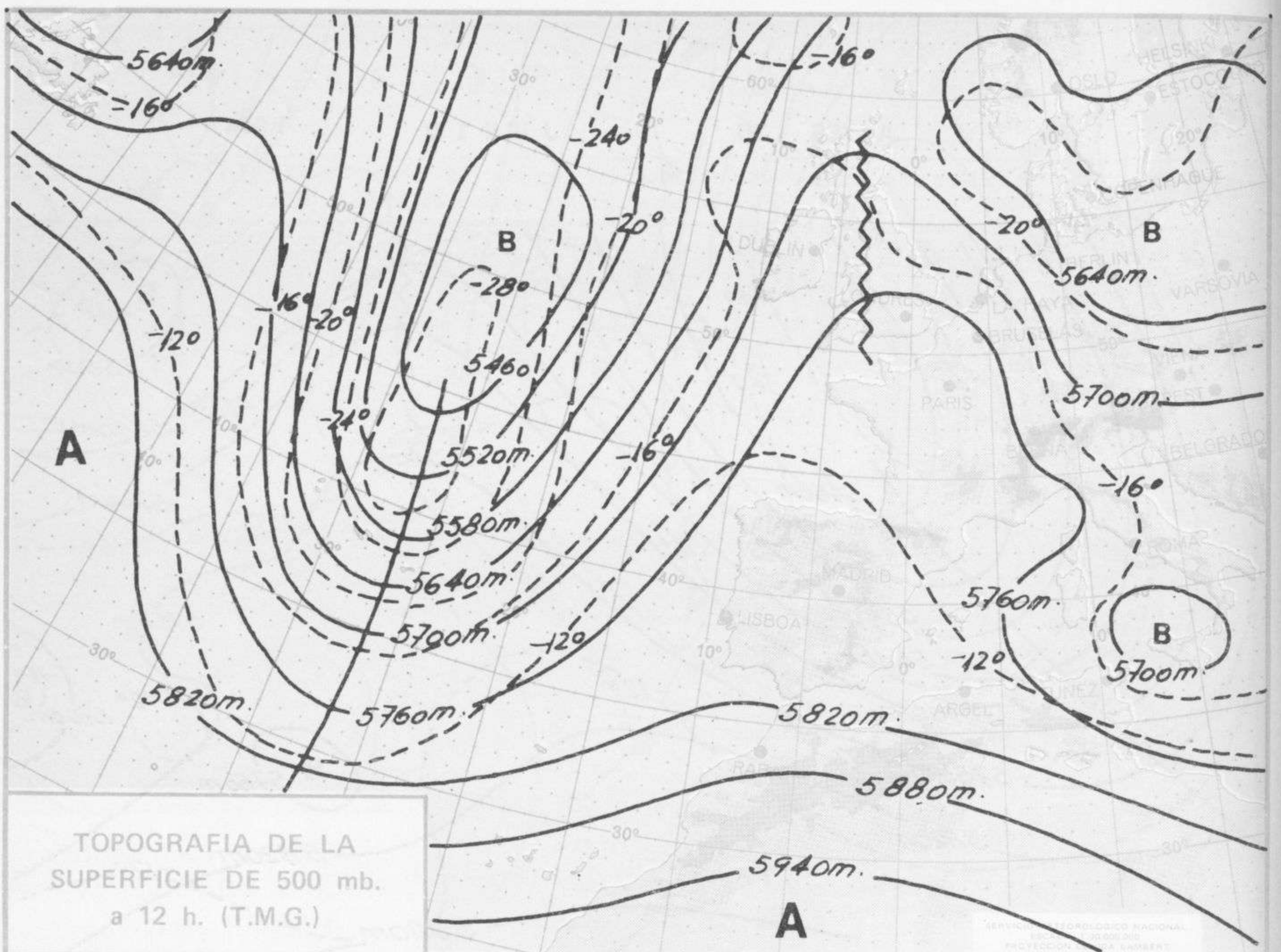




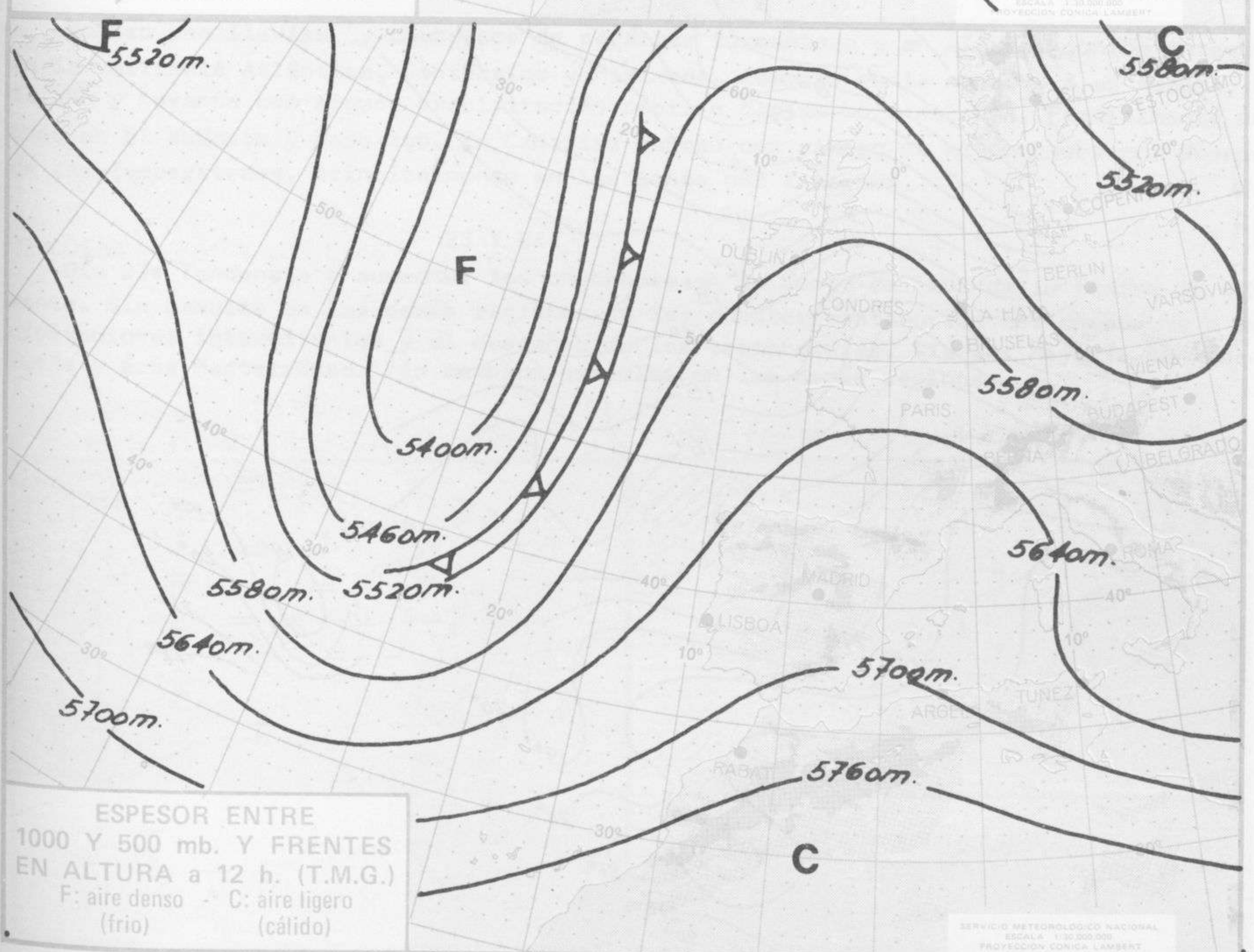
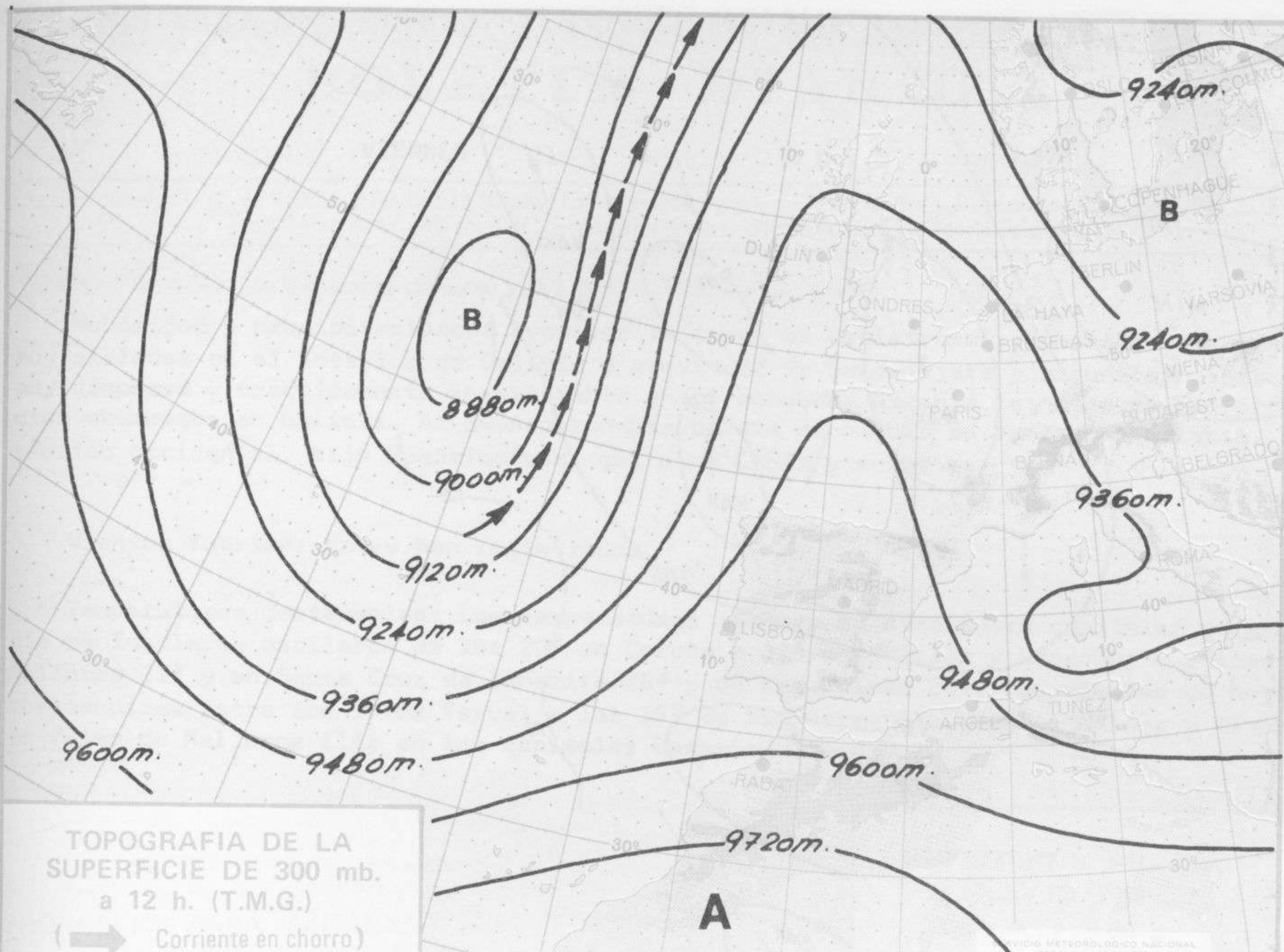
Dirección postal: Centro de Análisis y Predicción (Ciudad Universitaria), Apartado 285 - Madrid - 3 - (España) - Teléfono: 244 35 00  
Fonometeo local: teléfono 094 - Fonometeo España: teléfono 232 69 40 de Madrid



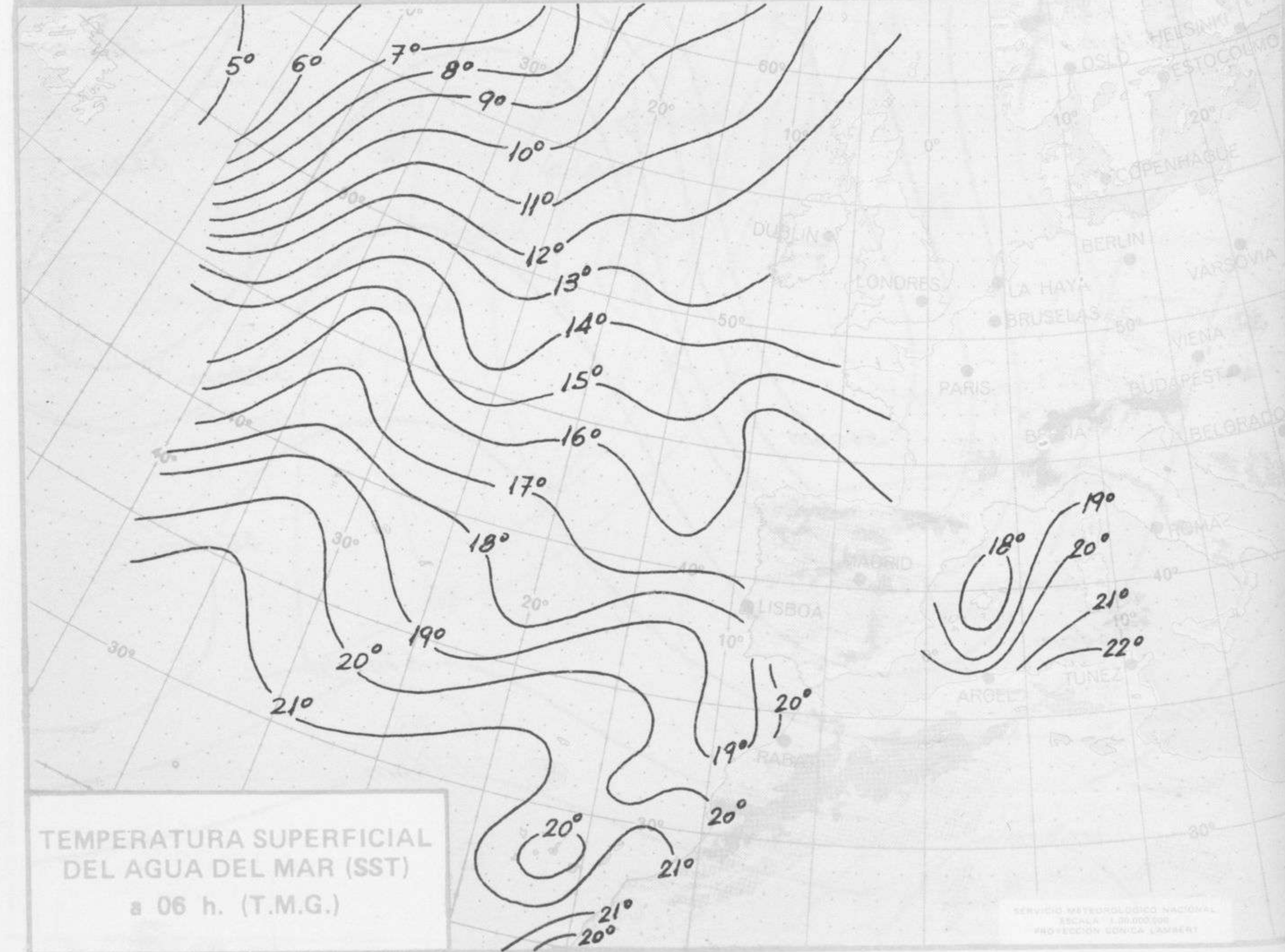
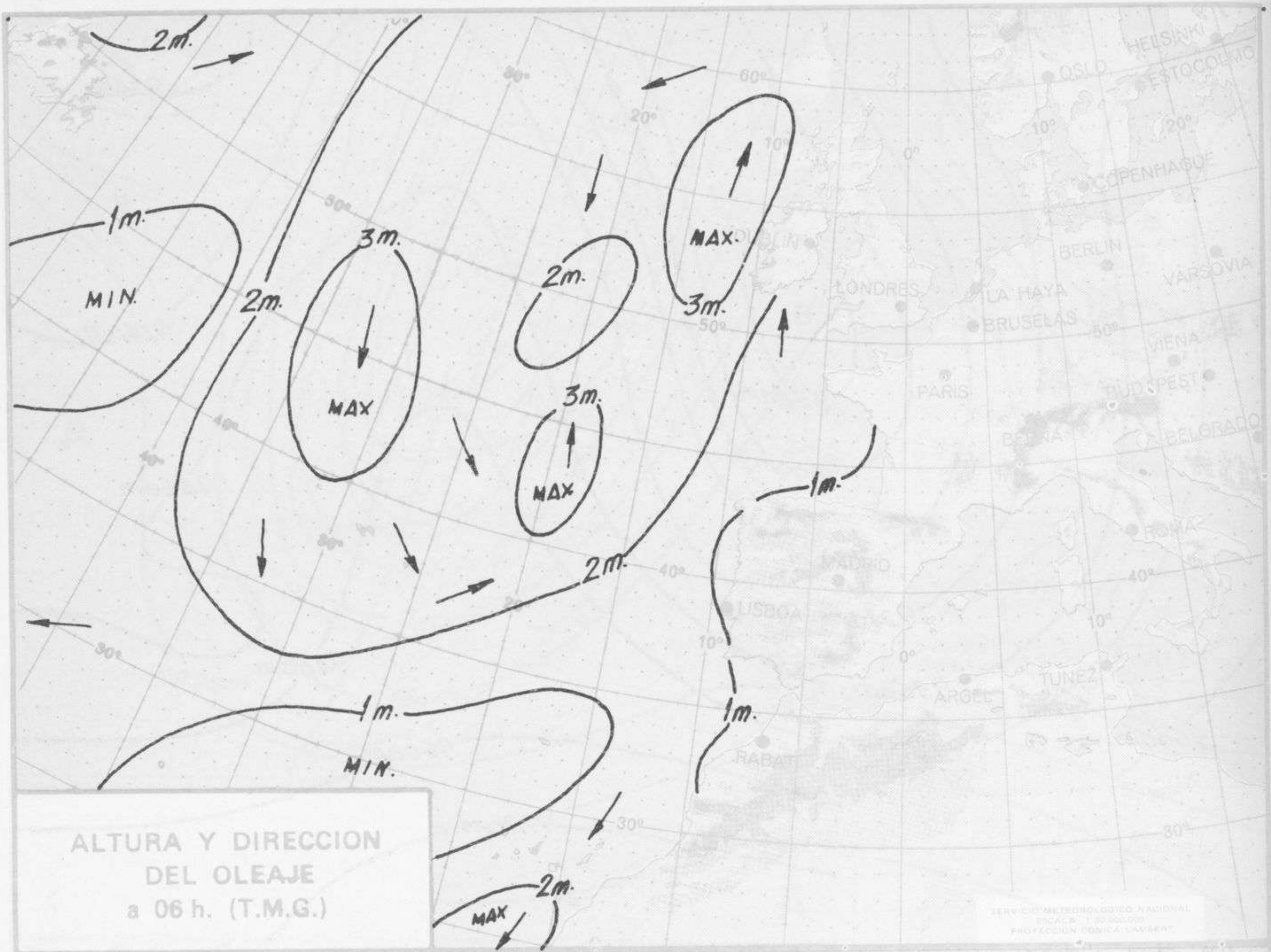














COMPLEMENTO A LA INFORMACION TECNICA DIARIA



Dirección postal: Centro de Análisis y Predicción (Ciudad Universitaria), Apartado 285 - Madrid - 3 - (España) - Teléfono: 244 35 00  
 Fonometeo local: teléfono 094 - Fonometeo España: teléfono 232 69 40 de Madrid

MADRID, Jueves 20 de JUNIO de 1.974

R A D I O S O N D E O S																					
Sondeos a 00 horas (TMG.)								Sondeos a 12 horas (TMG.)													
Presiones tipo				Puntos notables				Presiones tipo				Puntos notables									
PPP	hhh	TT	DD dd ff	PPP	TT	DD	PPP	TT	DD	PPP	hhh	TT	DD dd ff	PPP	TT	DD	PPP	TT	DD		
La Coruña 08.001												1000	137	16	36 04 05	1009	16	36	158 -60		
												850	1514	14	62 17 12	973	13	16			
												700	3113	2	56 17 19	887	16	65			
												500	5770	-12	70 20 08	827	13	60			
												400	7430	-25	23 14	719	1	38			
												300	9460	-41	24 21	699	2	47			
												250	10680	-49	22 25	650	-3	21			
												200	12110	-57	22 27	622	-4	56			
												150	13850	xx		609	-3	69			
												100				536	-8	72			
												70				407	-24	68			
50				379	-27																
30				288	-43																
20				225	-54																
Madrid / Barajas 08.221												1000	182			945	21	59			
												850	1531	12	30 14 06	858	13	61			
												700	3141	4	57 12 16	828	11	40			
												500	5800	-12	62 14 03	805	12	50			
												400	7460	-25	62 23 30	592	-4	56			
												300	9500	-36	63 35 18	568	-3	61			
												250	10570	-42	63 33 18	422	-20	62			
												200	11240	-50	62 32 18	368	-30	61			
												150	14070	-59	61 30 24	348	-30	64			
												100	16600	-58	61 28 24	140	-61	61			
												70				100	-58	61			
50																					
30																					
20																					
Palma de Mallorca/Bon Bonet 08.302												1000	137	26	67 28 06	1010	27	69			
												850	1529	12	63 07 08	863	12	58			
												700	3137	4	07 14	824	13	81			
												500	5700	-13	04 16	504	-12				
												400	7440	-26	01 23	234	-55				
												300	9450	-42	33 25	210	-51				
												250	10660	-51	33 25	129	-57				
												200	12100	-52	33 23						
												150	13950	-55	32 27						
												100	16530	-57	30 17						
												70									
50																					
30																					
20																					
Santa Cruz de Tenerife 60.020												1000	165	22	61 26 30	1015	24	61			
												850	1548	18	26 40	879	10	23			
												700	3189	11	26 50	858	18				
												500	5910	-2		732	14				
												400	7650	-15		669	8				
												300	9740	-33		526	-2				
												250				493	-2				
												200				290	-35				
												150									
												100									
												70									
50																					
30																					
20																					

V I E N T O E N A L T I T U D																
Estación	Tipo de Sonda	Indicativo	dia/hora	Tierra dd ff	1.000m dd ff	1.000m u ff	2.000m dd ff	3.000m dd ff	4.000m dd ff	5.500m dd ff	7.000m dd ff	9.000m dd ff	10.500m dd ff	12.000m dd ff	13.500m dd ff	16.000m dd ff



Estaciones	6 P.P.P. 7 R.R.II 9 S.S.S.S.										6 P.P.P. 7 R.R.II 9 S.S.S.S.											
	I I I I I	N d d i i	V V = = W	P P P T T	N C . C . C .	T . T . T .	T . T . T .	T . T . T .	T . T . T .	T . T . T .	T . T . T .	I I I I I	N d d i i	V V = = W	P P P T T	N C . C . C .	T . T . T .	T . T . T .	T . T . T .	T . T . T .	T . T . T .	T . T . T .
<b>SYNOPSIS de 00 horas (T.M.G.)</b>																						
LA CORUÑA	08001	00000	58000	15015	00700	12111	70000	91806														
LUGO P. CENTRO	08008	00000	58000	15015	00700	12111	70000	91806														
SANTIAGO DE C. (A)	08042	00000	62000	15714	00900	13107	70000	91806														
VIGO (A)	08045	00000	53000	17513	00900	12107	70000	91806														
PUNFERRADA																						
<b>SYNOPSIS de 06 horas (T.M.G.)</b>																						
LA CORUÑA	08001	00000	56030	17013	00600	12602	70013	91816	94123													
LUGO P. CENTRO	08008	00000	56030	17013	00600	12602	70013	91816	94123													
SANTIAGO DE C. (A)	08042	00000	03454	18211	00700	11403	70011	91816	94123													
VIGO (A)	08045	00000	20401	16213	00600	13177	70012	91816	94123													
PUNFERRADA																						
<b>SYNOPSIS de 12 horas (T.M.G.)</b>																						
LA CORUÑA	08001	32400	62012	16710	32500	13804	70000	91817														
LUGO P. CENTRO	08008	32400	62012	16710	32500	13804	70000	91817														
SANTIAGO DE C. (A)	08042	03206	62011	15371	00900	16709	70000	91817														
VIGO (A)	08045	32800	57054	15019	21400	15705	70000	83515														
PUNFERRADA	08053	52902	68030	12020	52500	14724	69519	70000														
<b>SYNOPSIS de 18 horas (T.M.G.)</b>																						
LA CORUÑA	08001	53306	65030	16917	22500	14719	70020	91817														
LUGO P. CENTRO	08008	53306	65030	16917	22500	14719	70020	91817														
SANTIAGO DE C. (A)	08042	30110	51951	12920	35500	17737	70020	91817														
VIGO (A)	08045	22910	65030	12217	25600	14713	70012	91640														
PUNFERRADA	08053	71002	80031	02520	78500	11720	69606	70030														